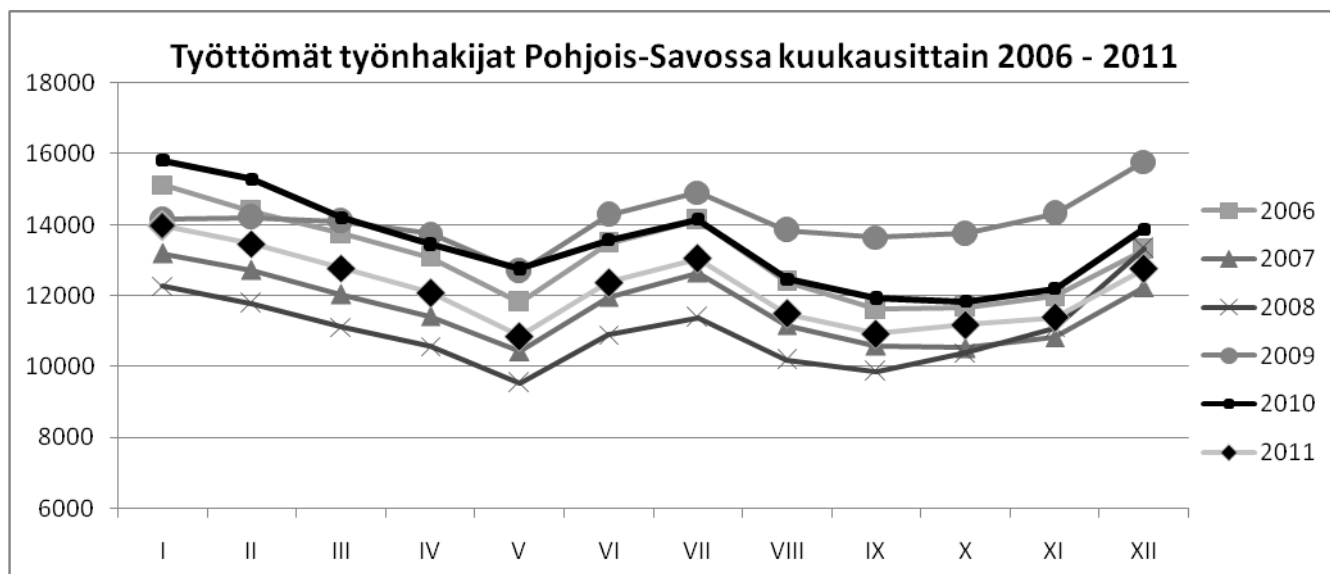




## POHJOIS-SAVON ELINKEINO-, LIIKENNE- JA YMPÄRISTÖKESKUS

### TYÖLLISYYSKATSAUS

Joulukuu 2011



Työttömyyden alenema jatkuu tasaisena

Lomautusten ennakoilmoitukset lisääntyneet selvästi

Aktivointitoimenpiteiden määrä vähenemässä

**Työttömyysaste**  
**11,0 %**  
(-1,4%)

## POHJOIS-SAVON ELY-KESKUKSEN JOULUKUUN 2011 TYÖLLISYYSKATSAUS

Työttömiä työnhakijoita oli joulukuun lopussa Pohjois-Savossa -8,0 % vähemmän kuin vuotta aiemmin. Ilman lomautettuja työttömyys aleni -7,3 prosenttia. Pohjois-Savon työttömyys aleni joulukuussa koko maan tasoa nopeammin. Joulukuun työttömyyslukemat nousivat kausivaihtelun mukaisesti marraskuun lopusta, lisäystä oli 1 387 henkilöä.

Työttömiä työnhakijoita oli Pohjois-Savossa joulukuun lopussa henkilökohtaisesti ilmoittautuneet lomautetut mukaan lukien 12 764 henkilöä. Vähennystä edellisestä joulukuusta oli 1 106 henkilöä. Henkilökohtaisesti ilmoittautuneita lomautettuja oli joulukuun lopussa 1 156, -14,6 % edellisvuotta vähemmän. Ryhmälomautetut (n. 560 henkilöä) mukaan lukien lomautettuja oli noin 1 700 henkilöä. Lomautusten ennakoilmoitukset ovat olleet syksyn ajan aiempaa korkeammalla tasolla. Tiedossa olevat tulevat lomautukset koskevat nyt yli 800 henkilöä. Viime vuonna vastaavaan aikaan ennakoilmoitukset koskivat noin 550 henkilöä.

Ikäryhmittäin tarkasteltuna työttömyys aleni hyvin tasaisesti kaikissa alle 60-vuotiaiden ikäryhmissä. Työttömyys nousi ainoastaan ikäryhmässä 60–64 vuotiaat, nousua oli 1,7 prosenttia. Pitkäaikaistyöttömyys kääntyi uudelleen niukkaan laskuun kuukauden tauon jälkeen. Joulukuussa vuodentakaiseen tilanteeseen verrattuna pitkäaikaistyöttömiä oli 1,5 % vähemmän.

### Työvoiman kysyntä ja tarjonta

Työpaikkoja oli TE-toimistoissa avoimna joulukuun lopussa 2 243, 12,5 prosenttia enemmän kuin edellisvuonna. Uusia avoimia paikkoja oli tarjolla kuukauden aikana 1 237, nousua edelliseen joulukuuhun oli 13,0 %. Avoimia työpaikkoja oli tarjolla eniten myyntineuvottelijoille ja henkilökohtaisille avustajille. Paikkoja oli paljon myös laitossiivoojille, puhelinmyyjille ja sairaanhoitajille. Työvoiman saatavuus oli haasteellista mm. psykologien, sosiaalityöntekijöiden sekä sairaanhoitajien ammatteihin.

Ammattiryhmittäin tarkasteltuna työttömien määrä supistui vuodentakaiseen tilanteeseen verrattuna melkein kaikissa ammattiryhmissä. Selvästi suurin alenema oli teollisessa työssä (-17 %). Myös rakennusalalla (-12 %) ja teknisluonnontieteellisellä (-11 %) alalla työttömyys aleni vauhdikkaasti. Työttömyys kasvoi ainoastaan kuljetus- ja liikennetyön ammattiryhmässä (+4 %).

### Alueelliset erot

Työttömien työnhakijoiden määrä aleni viime vuoden joulukuuhun verrattuna 18 kunnassa. Työttömyys aleni eniten Tuusniemellä (-17,7 %), Juankoskella (-16,4 %) ja Vieremällä (-15,0 %). Työttömyys nousi eniten Maaningalla (+4,3 %), Keiteleellä (+3,3 %) ja Rautavaaralla (+2,7 %). Varkaudessa on edelleen maakunnan selvästi korkein työttömien osuus työvoimasta 16,5 %. Matalimmat työttömyysasteet olivat Siilinjärvellä 7,8 % ja Vieremällä 9,1 %. Kuopion työttömyysaste oli 10,7 % ja Iisalmen 11,7 %. Seutukunnittain tarkasteltuna alhaisin työttömyysaste oli Kuopion seudulla 10,2 %.

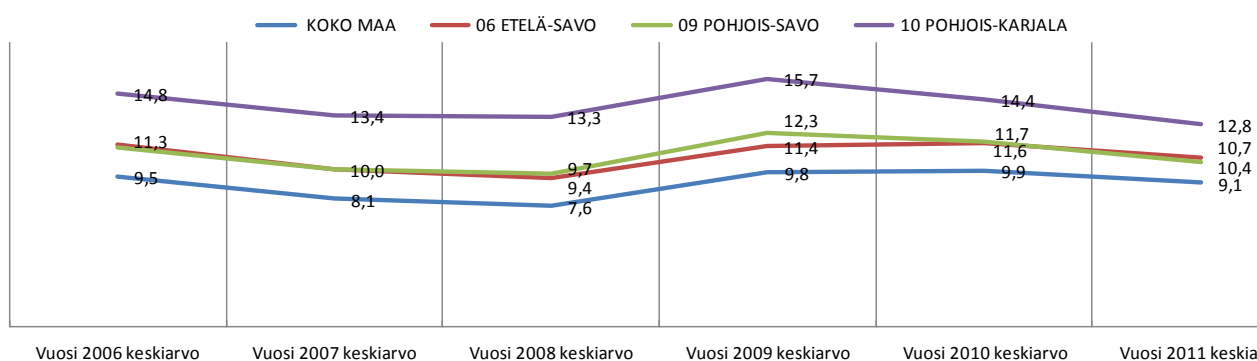
### Työ- ja elinkeinohallinnon toimenpiteet

Työpaikan avoimilta markkinoilta sai joulukuun aikana 1 242 työnhakijaa. Työllistämistoimenpiteillä sijoitettiin työhön kuukauden aikana 123 työtöntä työnhakijaa. Työvoimakoulutuksessa, työharjoittelussa tai työelämävalmennuksessa työmarkkinatuella, palkkatukityössä, vuorottelupaikkaan sijoitettuina, kuntouttavassa työtoiminnassa ja omaehtoisessa opiskelussa oli kuukauden lopussa yhteensä 5 338 henkilöä, 185 vähemmän kuin vuotta aikaisemmin. Ns. aktiivointiaste (toimenpiteissä olevien osuus laajasta työttömyydestä) on laskenut hiukan syksystä, ollen nyt 29,5 prosenttia.

### Näkymät

Työllisyyden kehitysnäkymät jatkuvat pitkällä tähtäimellä epävarmoina, mutta työttömyyden tasainen alenema jatkuu edelleen, tosin hiukan hidastuen. Hidastumista voimistaa aleneva aktiivointiaste. Lomautusten alenema pysähtyy ja saattaa kääntyä niukkaan nousuun talvikuukausien aikana. Muutokset alueen työmarkkinoilla ovat edelleen maltillisia. Kausiluontoinen työttömyys pysyy korkealla tammi-kuun loppupuolelle saakka. Avointen työpaikkojen tarjonta on vilkastumassa kesätyöpaikkojen myötä.

### Työttömien osuus työvoimasta Itä-Suomessa 2006-



TAULU 1. TYÖLLISYYSTILANNE 2011 JOULUKUUN LOPUSSA (I) JA  
TOIMISTOJEN TOIMINTA JOULUKUUN AIKANA (II)  
ELY-KESKUS: POHJOIS-SAVO

M U U T O S				
I TILANNE KUUKAUDEN LOPUSSA	joulu.11	joulu.10	HENK.	%
<b>A. TYÖNHAKIJAT</b>				
1. Työttömät työnhakijat	12764	13870	-1106	-8,0
joista henkilökohtaisesti lomautetut	1156	1354	-198	-14,6
2. Lyhennetyllä työviikolla	64	70	-6	-8,6
3. Työssä olevat yhteensä	6170	6907	-737	-10,7
joista yleisillä työmarkkinoilla	3903	4431	-528	-11,9
joista tukitoimenpiteillä sijoitetut	2267	2476	-209	-8,4
4. Työvoiman ulkopuolella	4158	4086	72	1,8
5 Työttömyyseläkettä saavat	1814	2266	-452	-19,9
1-5 Kaikki työnhakijat yhteensä	24970	27199	-2229	-8,2
<b>B TYÖVOIMAN KYSYNTÄ</b>				
1. Avoimet työpaikat yhteensä	1124	849	275	32,4
joista yli kuukauden avoinna olleet	325	245	80	32,7
joista yli 2 kuukautta avoinna olleet	162	132	30	22,7
<b>C TOIMENPITEILLÄ SIOITETUT</b>				
1. Valtiolle sijoitetut	72	87	-15	-17,2
2. Kuntiin sijoitetut	406	390	16	4,1
3. Yksityiselle sektorille sijoitetut	1410	1585	-175	-11,0
1-3 Työllistämistukitoimenpiteillä yht.	1888	2062	-174	-8,4
4 Työvoimakoulutuksessa	1367	1650	-283	-17,2
5 Työharjoittelussa/työelämävalmennuks.	575	635	-60	-9,4
6 Vuorottelupaikkaan työllistettynä	363	298	65	21,8
7 Kuntouttavassa työtoiminnassa	382	354	28	7,9
8 Omaehtoisessa opiskelussa	763	524	239	45,6
1-8 Toimenpiteillä yhteensä	5338	5523	-185	-3,3
<b>D. TYÖTTÖMYYDEN RAKENNE</b>				
1. Työttömät naiset	5167	5524	-357	-6,5
2. Työttömät miehet	7597	8346	-749	-9,0
3. Alle 25-vuotiaat työttömät	1544	1791	-247	-13,8
4. Yli 50-vuotiaat työttömät	5206	5260	-54	-1,0
5. Pitkäaikaistyöttömät	2950	2996	-46	-1,5
<b>E. TOIMEENTULOTURVA</b>				
1. Työttömyyskassojen jäsenet	6029	6729	-700	-10,4
<b>II. TOIMINTA KUUKAUDEN AIKANA</b>				
1. Työttömät työnhakijat	13912	15053	-1141	-7,6
2. Muut työnhakijat	12069	13188	-1119	-8,5
1-2 Työnhakijat yhteensä	25981	28241	-2260	-8,0
3. Kuukauden kaikki työpaikat	2243	1994	249	12,5
Kuukauden uudet työpaikat	1237	1095	142	13,0
Täyttyneet työpaikat	1046	1042	4	0,4
joista toimiston hakijalla täytt.	273	268	5	1,9
4. Alkaneet työttömyysjaksot	3634	4239	-605	-14,3
5. Päättäneet työttömyysjaksot	2030	2657	-627	-23,6
6. Uudet sijoitukset tukitoimenpiteillä	318	391	-73	-18,7
7. Aloittanut työvoimakoulutuksen	54	21	33	157,1

TAULU 1. LASKENTAPÄIVÄN AVOIMET TYÖPAIKAT, TYÖTTÖMÄT TYÖNHAKIJAT JA MUUT TYÖNHAKIJAT  
ELY-KESKUS: 09 POHJOIS-SAVO

	JOULUKUU 2011	MARRASKUU 2011	MUUTOS	2011 JOULUK./ 2011 MARRASK. %	JOULUKUU 2010	MUUTOS	2011 JOULUK./ 2010 JOULUK. %
AVOIMET TYÖPAIKAT	1124	1022	102	10,0	849	275	32,4
KAIKKI TYÖNHAKIJAT	24970	24393	577	2,4	27199	-2229	-8,2
KAIKKI TYÖTTÖMÄT TYÖNHAKIJAT	12764	11377	1387	12,2	13870	-1106	-8,0
TYÖTTÖMYYSASTE	11,0	9,8			12,4		
TYÖTTÖMÄT NAISET	5167	4600	567	12,3	5524	-357	-6,5
TYÖTTÖMÄT MIEHET	7597	6777	820	12,1	8346	-749	-9,0
ALLE 25-VUOTIAAT	1544	1289	255	19,8	1791	-247	-13,8
ALLE 20-VUOTIAAT	385	314	71	22,6	425	-40	-9,4
YLI 50-VUOTIAAT	5206	4856	350	7,2	5260	-54	-1,0
PITKÄAIKAISTYÖTTÖMÄT	2950	2915	35	1,2	2996	-46	-1,5
VAJAAKUNTOISET TYÖTTÖMÄT	2572	2411	161	6,7	2553	19	0,7
ULKOMAALAISET TYÖTTÖMÄT	460	316	144	45,6	397	63	15,9
TYÖTTÖMÄT KASSOJEN JÄSENET	6029	5324	705	13,2	6729	-700	-10,4
TYÖTTÖMÄT ILMAN LOMAUTETTUJA	11608	10599	1009	9,5	12516	-908	-7,3
LOMAUTETUT	1156	778	378	48,6	1354	-198	-14,6
LYHENNETYLLÄ TYÖVIKOLLA	64	68	-4	-5,9	70	-6	-8,6
TYÖSSÄ OLEVAT TYÖNH. PL. SIOIT	3903	3959	-56	-1,4	4431	-528	-11,9
TYÖTTÖMYYSELÄKKEELLÄ	1814	1856	-42	-2,3	2266	-452	-19,9
TOIMENPITEIN SIOITETUT	2463	2786	-323	-11,6	2697	-234	-8,7
TYÖVOIMAKOULUTUKSESSA	1367	1696	-329	-19,4	1650	-283	-17,2

## KOKO MAA

	JOULUKUU 2011	MARRASKUU 2011	MUUTOS	2011 JOULUK./ 2011 MARRASK. %	JOULUKUU 2010	MUUTOS	2011 JOULUK./ 2010 JOULUK. %
AVOIMET TYÖPAIKAT	26502	24826	1676	6,8	24050	2452	10,2
KAIKKI TYÖNHAKIJAT	467099	456492	10607	2,3	496213	-29114	-5,9
KAIKKI TYÖTTÖMÄT TYÖNHAKIJAT	255467	229976	25491	11,1	269499	-14032	-5,2
TYÖTTÖMYYSASTE	9,7	8,8			10,3		
TYÖTTÖMÄT NAISET	108936	97545	11391	11,7	112657	-3721	-3,3
TYÖTTÖMÄT MIEHET	146531	132431	14100	10,6	156842	-10311	-6,6
ALLE 25-VUOTIAAT	31557	26685	4872	18,3	33437	-1880	-5,6
ALLE 20-VUOTIAAT	7476	6205	1271	20,5	8026	-550	-6,9
YLI 50-VUOTIAAT	98126	92391	5735	6,2	99659	-1533	-1,5
PITKÄAIKAISTYÖTTÖMÄT	57033	56158	875	1,6	57959	-926	-1,6
VAJAAKUNTOISET TYÖTTÖMÄT	39800	37724	2076	5,5	39501	299	0,8
ULKOMAALAISET TYÖTTÖMÄT	21487	17483	4004	22,9	20826	661	3,2
TYÖTTÖMÄT KASSOJEN JÄSENET	112850	100933	11917	11,8	124673	-11823	-9,5
TYÖTTÖMÄT ILMAN LOMAUTETTUJA	237335	217626	19709	9,1	247117	-9782	-4,0
LOMAUTETUT	18132	12350	5782	46,8	22382	-4250	-19,0
LYHENNETYLLÄ TYÖVIKOLLA	2118	2085	33	1,6	2745	-627	-22,8
TYÖSSÄ OLEVAT TYÖNH. PL. SIOIT	60547	61503	-956	-1,6	66450	-5903	-8,9
TYÖTTÖMYYSELÄKKEELLÄ	33543	34363	-820	-2,4	42951	-9408	-21,9
TOIMENPITEIN SIOITETUT	44145	48777	-4632	-9,5	45866	-1721	-3,8
TYÖVOIMAKOULUTUKSESSA	26338	33189	-6851	-20,6	31562	-5224	-16,6

KUNTA	TYÖVOIMA XII/2011	TYÖTT% XII/2011	TYÖTT% XII/2010	TYÖTTÖMÄT YHT.	TYÖTTÖMÄT TYÖNHAKIJAT							
					MIHET	NAISET	AL. 20 VUOT.	AL. 25 VUOT.	YLI 50- VUOT.	PIT.AIK. TYÖTT.	VAJ. KUNT.	AV. TP.
IISALMI	10424	11,7	13,2	1219	659	560	40	150	528	308	280	82
JUANKOSKI	2271	11,2	13,4	255	168	87	10	23	128	45	53	8
KAAVI	1267	13,9	14,2	176	98	78	..	10	89	25	18	8
KEITELE	1080	12,5	12,1	135	73	62	..	16	67	35	41	4
KIURUVESI	3763	12,4	13,3	468	273	195	19	71	200	102	77	13
KUOPIO	46289	10,7	11,6	4958	2885	2073	159	672	1710	1176	929	747
LAPINLAHTI	4533	11,6	13,4	526	319	207	15	46	239	137	103	29
LEPPÄVIRTA	4586	12,0	12,3	551	335	216	12	50	237	121	146	21
MAANINKA	1666	9,8	9,4	163	98	65	5	13	79	27	45	4
NILSIÄ	2724	9,3	10,4	254	156	98	5	26	108	36	47	17
PIELAVESI	1915	11,0	12,1	211	136	75	5	17	113	51	42	7
RAUTALAMPI	1371	13,1	13,3	179	118	61	..	19	86	40	35	3
RAUTAARA	689	15,2	14,8	105	82	23	..	7	49	11	22	6
SIILINJÄRVI	10048	7,8	7,8	788	462	326	29	92	305	134	171	32
SONKAJÄRVI	1980	14,8	16,3	293	197	96	7	26	148	74	65	8
SUONENJOKI	3146	10,7	11,5	337	203	134	7	34	158	60	80	31
TERVO	718	11,1	11,3	80	51	29	0	..	41	15	19	0
TUUSNIEMI	1151	11,6	14,1	133	79	54	..	13	75	40	39	3
VARKAUS	10089	16,5	16,8	1664	1026	638	55	233	712	443	309	73
VESANTO	917	11,2	12,8	103	66	37	0	7	53	26	15	2
VIEREMÄ	1820	9,1	10,7	165	100	65	..	15	80	51	42	10
YHTEENSÄ	116000	11,0	12,4	12763	7584	5179	385	1543	5205	2957	2578	1108
SEUTUKUNTA												
YLÄ-SAVO	25515	11,8	13,1	3017	1757	1260	92	341	1375	758	650	153
KUOPION	58003	10,2	10,9	5909	3445	2464	193	777	2094	1337	1145	783
KOILLIS-SAVO	8102	11,4	12,7	923	583	340	22	79	449	157	179	42
SISÄ-SAVO	6152	11,4	12,1	699	438	261	11	63	338	141	149	36
VARKAUDEN	14675	15,1	15,4	2215	1361	854	67	283	949	564	455	94

..=TIETO EI OLE SAATU, SE ON LIIAN EPÄVARMA ESITETTÄVÄKSI TAI SE ON SALASSAPITOSÄÄNNÖN ALAINEN

TAULU 7. LASKENTAPÄIVÄN AVOIMET TYÖPAIKAT JA TYÖTTÖMÄT TYÖHAKIJAT TOIMISTOITTAIN

TOIMISTO	AVOIMET TYÖPAIKAT	TYÖTTÖMÄT YHTEENSÄ	TYÖNHAKIJAT		TYÖTTÖMYYS-			
			MIHET	NAISET	ALLE 25-	PITKÄAIK.		
					VUOTIAAT	TYÖTTÖMÄT	LOMAUTETUT	
KUOPIO	835	5773	3390	2383	752	1348	450	10,8
IISALMEN SEUTU	135	2505	1447	1058	297	629	207	11,9
SIILINJÄRVI	85	2242	1375	867	213	406	241	9,7
VARKAUDEN SEUTU	69	2244	1385	859	282	567	258	15,3
YHTEENSÄ	1124	12764	7597	5167	1544	2950	1156	11

# TYÖTTÖMÄT TYÖNHAKIJAT KUUKAUDEN LOPUSSA

Lähde: TK3 (ml. lomautetut)

	XII/2011	XII/2010	Muutos	
			(abs.)	(%)
TEKNIIKAN ALAN TYÖ	439	523	-84	-16%
KEMIAN JA FYSIIKAN ALAN TYÖ	78	87	-9	-10%
BIOLOGIAN ALAN TYÖ	46	49	-3	-6%
OPETUSALAN TYÖ	212	233	-21	-9%
USKONNON ALAN TYÖ	3	10	-7	-70%
LAINOPILLINEN TYÖ	6	4	2	50%
TOIMITTAJAN TYÖ, JOUKKOViestintä	40	40	0	0%
TAIDE- JA VIIHDEALAN TYÖ	154	142	12	8%
KIRJASTO- JA MUSEOALAN TYÖ	22	34	-12	-35%
MUUT PÄÄRYHMÄN 0 AMMATIT	73	80	-7	-9%
<b>TEKNINEN, LUONNONTIET. YM. TYÖ YHTEENSÄ</b>	<b>1073</b>	<b>1202</b>	<b>-129</b>	<b>-11%</b>
TERVEYDEN JA SAIRAANHOITOTYÖ	444	433	11	3%
TERVEYDENHUOLLON KUNTOUTTAVA TYÖ	46	51	-5	-10%
HAMMASHOITOALAN TYÖ	23	18	5	28%
APTEEKIALAN TYÖ	33	37	-4	-11%
ELÄINLÄÄKINTÄ, YMPÄRISTÖNSUOJELU	3	5	-2	-40%
SOSIAALIALAN TYÖ	336	358	-22	-6%
LASTEN PÄIVÄHOIDON TYÖ	193	223	-30	-13%
PSYKOLOGINEN TYÖ	5	3	2	67%
HARRASTUSTOIMINNAN OHJAUS	67	66	1	2%
MUU PÄÄRYHMÄN 1 AMMATIT	7	13	-6	-46%
<b>TERVEYDENHUOLTO, SOSIAALIALAN TYÖ YHTEENSÄ</b>	<b>1157</b>	<b>1207</b>	<b>-50</b>	<b>-4%</b>
JULKISEN HALLINNON JOHTOTYÖ	15	12	3	25%
LIKEYRIT. JA JÄRJESTÖJEN JOHTOTYÖ	143	135	8	6%
HENKILÖSTÖ- JA TYÖV.ASIAIN HOITO	12	9	3	33%
TALOUSHALL. SUUNN.- JA TILINPITOTYÖ	72	67	5	7%
SIHTEERI- JA TOIMISTOTYÖ	523	569	-46	-8%
ATK-ALAN TYÖ	257	232	25	11%
PANKKI- JA VAKUUTUSALAN TYÖ	63	64	-1	-2%
MATKAILUALAN TYÖ	65	72	-7	-10%
MUU HALLINTO- JA TOIMISTOTYÖ	48	46	2	4%
<b>HALLINTO- JA TOIMISTOTYÖ YHTEENSÄ</b>	<b>1198</b>	<b>1206</b>	<b>-8</b>	<b>-1%</b>
MAINOS- JA MARKKINOINTITYÖ	72	86	-14	-16%
KIINT., PALVEL. JA ARVOPAP. MYYNTI	11	11	0	0%
OSTOTYÖ	20	25	-5	-20%
KAUPPAEDUSTUS- JA KONTTORIMYYNTITYÖ	208	209	-1	0%
TAVAROIDEN MYYNTITYÖ	633	654	-21	-3%
MUU KAUPALLINEN TYÖ	6	8	-2	-25%
<b>KAUPALLINEN TYÖ YHTEENSÄ</b>	<b>950</b>	<b>993</b>	<b>-43</b>	<b>-4%</b>
MAATILATALOUS, ELÄINTENHOITO	209	219	-10	-5%
PUUTARHA- JA PUISTOTYÖ	284	307	-23	-7%
KALASTUS	13	16	-3	-19%
METSÄTYÖ	304	303	1	0%
MUU MAA- JA METSÄTALOUSTYÖ	3	3	0	0%
<b>MAA- JA METSÄTALOUSTYÖ YHTEENSÄ</b>	<b>813</b>	<b>848</b>	<b>-35</b>	<b>-4%</b>
MERIPÄÄLLYSTÖTYÖ	3	3	0	0%
KANSI- JA KONEMIEHISTÖ	4	3	1	33%
LENTOKULJETUSTYÖ	5	3	2	67%
VETURIN- JA MOOTTORIVENEEN KULJETUS	4	4	0	0%
TIELIIKENNETYÖ	364	365	-1	0%
LIIKENTEEN JOHTO, LIIKEN.PALVELUTYÖ	16	14	2	14%
POSTI- JA TIETOLIIKENNETYÖ	20	20	0	0%
POSTINKANTAJAN TYÖ	36	19	17	89%
MUU KULJETUS- JA LIIKENNETYÖ	3	6	-3	-50%
<b>KULJETUS- JA LIIKENNETYÖ YHTEENSÄ</b>	<b>455</b>	<b>437</b>	<b>18</b>	<b>4%</b>

			(abs.)	(%)
KAIVOS- JA LOUHINTATYÖ	29	21	8	38%
ÖLJYNPORAUS, TURPEENNOSTO	7	4	3	75%
TALONRAKENNUSTYÖ	1298	1469	-171	-12%
MAA- JA VESIRAKENNUSTYÖ	85	99	-14	-14%
TYÖKONEIDEN KÄYTTÖ	111	149	-38	-26%
<b>RAKENNUSTYÖ YHTEENSÄ</b>	<b>1530</b>	<b>1742</b>	<b>-212</b>	<b>-12%</b>
TEKSTIILITYÖ	36	33	3	9%
OMPELUTYÖ	192	201	-9	-4%
JALKINE- JA NAHKATYÖ	4	5	-1	-20%
TERÄS-, METALLITEHDAS- JA VALIMOTYÖ	16	22	-6	-27%
HIENOMEKAANINEN TYÖ	15	14	1	7%
KONEPAJA- JA RAKENNUSMETALLITYÖ	958	1202	-244	-20%
SÄHKÖTYÖ	389	497	-108	-22%
PUUTYÖ	336	387	-51	-13%
MAALAUSTYÖ	30	37	-7	-19%
GRAAFINEN TYÖ	44	46	-2	-4%
LASI-, KERAAMINEN JA TIILITYÖ	10	5	5	100%
ELINTARVIKETEOLLISUUSTYÖ	116	147	-31	-21%
KEMIANPROSESSITYÖ	18	27	-9	-33%
MASSA- JA PAPERITYÖ	92	113	-21	-19%
KUMI- JA MUOVITUOTETYÖ	47	43	4	9%
MUU TEOLLINEN TYÖ	19	23	-4	-17%
KIINTEIDEN KONEIDEN KÄYTTÖ	6	2	4	200%
PAKKAUS-, VARASTO-, JA AHTAUSTYÖ	163	184	-21	-11%
SEKATYÖ	164	200	-36	-18%
<b>TEOLLINEN TYÖ YHTEENSÄ</b>	<b>2655</b>	<b>3188</b>	<b>-533</b>	<b>-17%</b>
VARTIOINTI- JA SUOJELUTYÖ	49	58	-9	-16%
MAJOITUSLIIKE- JA SUURTALOUSTYÖ	450	486	-36	-7%
TARJOILUTYÖ	144	139	5	4%
KOTITALOUSTYÖ	18	12	6	50%
KIINTEISTÖNHOITO- JA SIIVOUSTYÖ	383	418	-35	-8%
HYGIENIA- JA KAUNEUDENHOITOTYÖ	74	77	-3	-4%
PESULA- JA SILITYSTYÖ	9	5	4	80%
MATKAILUPALVELU	5	6	-1	-17%
MUU PALVELUTYÖ	6	6	0	0%
<b>PALVELUTYÖ YHTEENSÄ</b>	<b>1138</b>	<b>1207</b>	<b>-69</b>	<b>-6%</b>
KOULULAISET JA OPISKELIJAT	17	13	4	31%
ILMAN AMMATTIA OLEVAT	1267	1325	-58	-4%
AMMATINVAIHTAJAT	448	428	20	5%
VASTAVALMISTUNEET	60	72	-12	-17%
MUU KOULUTUS	3	2	1	50%
<b>MUULLA LUOKITTELEMATON TYÖ YHTEENSÄ</b>	<b>1795</b>	<b>1840</b>	<b>-45</b>	<b>-2%</b>
<b>YHTEENSÄ</b>	<b>12764</b>	<b>13870</b>	<b>-1106</b>	<b>-8%</b>

## Työllisyyskatsausta koskevia lisätietoja

### **Pohjois-Savon ELY-keskus**

Juha Kaipainen, strategiapäällikkö

040 570 9821

Kirsi Vainikainen, yksikön päällikkö

040 512 4078

Riitta-Leena Rissanen, ylitarkastaja, työnvälitysasiat

040 512 4075

### **Työ- ja elinkeinotoimistot**

Kuopion työ- ja elinkeinotoimisto

(Karttula, Kuopio, Rautalampi, Suonenjoki, Tervo,  
Tuusniemi, Vesanto)

Matti Leppänen, johtaja

010 60 42001

Iisalmen seudun työ- ja elinkeinotoimisto

(Iisalmi, Keitele, Kiuruvesi, Pielavesi, Sonkajärvi,  
Vieremä)

Jorma Anttila, johtaja

010 60 42188

Siilinjärven työ- ja elinkeinotoimisto

(Juankoski, Kaavi, Lapinlahti, Nilsiä, Maaninka,  
Rautavaara, Siilinjärvi, Varpaisjärvi)

Kyösti Mämmi, johtaja

010 60 42245

Varkauden seudun työ- ja elinkeinotoimisto

(Leppävirta, Varkaus)

Raili Nissinen, johtaja

010 60 42321

### **Pohjois-Savon ELY-keskuksen toimintaa koskevia tietoja**

#### **Elinkeinot, työvoima, osaaminen ja kulttuuri-vastuualue**

Kari Virranta, ylijohaja

0400 371 094

Jaana Hiltunen, tiedotuspäällikkö

040 523 4811