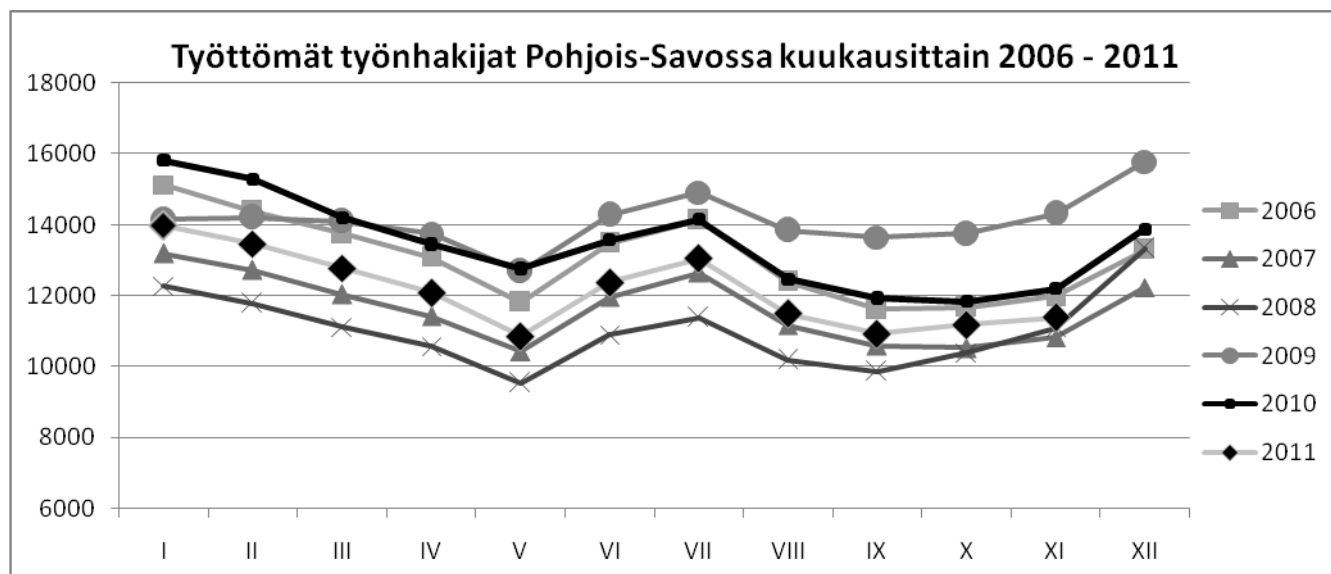


POHJOIS-SAVON ELINKEINO-, LIIKENNE- JA YMPÄRISTÖKESKUS

TYÖLLISYYSKATSAUS

Marraskuu 2011



Työttömyyden alenema jatkuu

Avoimien työpaikkojen tarjonta pysynyt tasaisena

Ennakoilmoitukset viittaavat lomautusten määrän lievään nousuun

Työttömyysaste

9,8 %
(-1,1%)

POHJOIS-SAVON ELY-KESKUKSEN MARRASKUUN 2011 TYÖLLISYYSKATSAUS

Työttömiä työnhakijoita oli marraskuun lopussa lomautetut mukaan lukien Pohjois-Savossa -6,7 % vähemmän kuin vuotta aiemmin. Ilman lomautettuja työttömyys aleni -6,5 prosenttia. Pohjois-Savon työttömyyden aleneminen jatkui marraskuussa koko maan maan keskitasolla. Marraskuun työttömyyslukemat nousivat lokakuun lopusta, lisäystä oli 202 henkilöä. Kasvu oli aavistuksen normaalia kausivaihtelua lievempää.

Työttömiä työnhakijoita oli Pohjois-Savossa marraskuun lopussa henkilökohtaisesti ilmoittautuneet lomautetut mukaan lukien 11 377 henkilöä. Vähennystä edellisestä marraskuusta oli 822 henkilöä. Henkilökohtaisesti ilmoittautuneita lomautettuja oli marraskuun lopussa 778, 10,0 % edellisvuotta vähemmän. Ryhmälomautetut (n. 400 henkilöä) mukaan lukien lomautettuja oli noin 1 180 henkilöä. Lomautusten ennakoilmoitukset ovat olleet pari kuukautta aiempaa korkeammalla tasolla. Tiedossa olevat tulevat lomautukset koskevat nyt yli 500 henkilöä. Viime vuonna vastaavaan aikaan ennakoilmoitukset koskivat alle 200 henkilöä.

Ikäryhmittäin tarkasteltuna työttömyys aleni hyvin tasaisesti kaikissa alle 60-vuotiaiden ikäryhmissä. Työttömyys nousi ainoastaan ikäryhmässä 60–64 vuotiaat, nousua oli yli 21 prosenttia. Pitkäaikaistyöttömyyden heinäkuussa alkanut lasku pysähtyi. Marraskuussa vuodentakaiseen tilanteeseen verrattuna pitkäaikaistyöttömiä oli 0,2 % enemmän.

Työvoiman kysyntä ja tarjonta

Työpaikkoja oli TE-toimistoissa avoinna marraskuun lopussa 2 125, 6,3 prosenttia enemmän kuin edellisvuonna. Uusia avoimia paikkoja oli tarjolla kuukauden aikana 1 247, nousua edelliseen marraskuuhun oli 6,4 %. Avoimia työpaikkoja oli normaaliin tapaan runsaasti tarjolla myyntineuvottelijoille, puhelinmyyjille sekä sairaanhoitajille. Paikkoja oli paljon myös laitossiivojille sekä henkilökohtaisille avustajille.

Ammattiryhmittäin tarkasteltuna työttömien määrä supistui vuodentakaiseen tilanteeseen verrattuna kaikissa ammattiryhmissä. Selvästi suurin alenema oli teollisessa työssä (-14 %). Myös teknis-luonnontieteellisellä (-10 %) ja rakennusallalla (-8 %) työttömyys aleni vauhdikkaasti.

Alueelliset erot

Työttömien työnhakijoiden määrä aleni viime vuoden marraskuuhun verrattuna 15 kunnassa. Työttömyys aleni eniten Tuusniemellä (-22,1 %), Juankoskella (-18,2 %) ja Tervossa (-13,6 %). Työttömyys nousi eniten Maaningalla (+11,0 %), Leppävirralla (+5,0 %) ja Varkaudessa (+4,1) %. Selvästi korkein työttömien osuus työvoimasta oli edelleen Varkaudessa 15,4 %. Matalimmat työttömyysasteet olivat Siilinjärvellä 6,7 % ja Vieremällä 8,2 %. Kuopion työttömyysaste oli 9,5 % ja lisälmen 10,2 %. Seutukunnittain tarkasteltuna alhaisin työttömyysaste oli Kuopion seudulla 9,0 %.

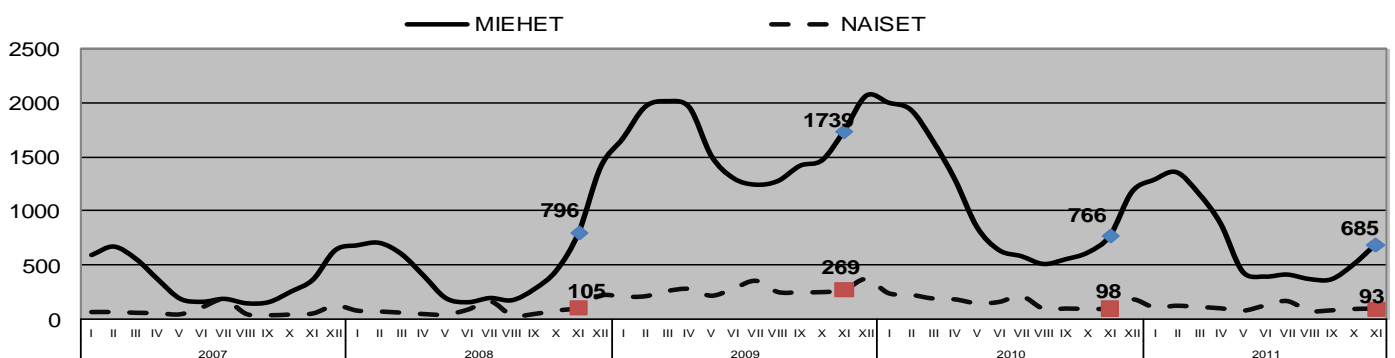
Työ- ja elinkeinohallinnon toimenpiteet

Työpaikan avoimilta markkinoilta sai marraskuun aikana 1 181 työnhakijaa. Työllistämistoimenpiteillä sijoitettiin työhön kuukauden aikana 196 työtöntä työnhakijaa. Työvoimakoulutuksessa, työharjoittelussa tai työelämävalmennuksessa työmarkkinatuella, palkkatukityössä, vuorottelupaikkaan sijoitettuna, kuntouttavassa työtoiminnassa ja omaehtoisessa opiskelussa oli kuukauden lopussa yhteensä 6 099 henkilöä, 96 vähemmän kuin vuotta aikaisemmin. Ns. aktiivointiaste (toimenpiteissä olevien osuus laajasta työttömyydestä) oli 34,9 prosenttia.

Näkymät

Työllisyyden kehitysnäkymät ovat hiukan aiempaa heikot. Työttömyyden aleneman oletetaan jatkuvan vielä joitakin kuukausia. Lisääntyneet lomautusten ennakoilmoitukset kertovat lisääntyneestä lomautusuhkasta talvikaudella. Muutokset ovat varsin maltillisia eivätkä viittaa suurempiin muutoksiin työmarkkinoilla. Kausiluontoinen työttömyys nousee joului-tammikuuhun saakka vielä selvästi marraskuun luvuista.

Henkilökohtaisesti lomautetut Pohjois-Savossa 2007-



TAULU 1. TYÖLLISYYSTILANNE 2011 MARRASKUUN LOPUSSA (I) JA
TOIMISTOJEN TOIMINTA MARRASKUUN AIKANA (II)
ELY-KESKUS: POHJOIS-SAVO

M U U T O S

I TILANNE KUUKAUDEN LOPUSSA	marras.11	marras.10	HENK.	%
A. TYÖNHAKIJAT				
1. Työttömät työnhakijat	11377	12199	-822	-6,7
joista henkilökohtaisesti lomautetut	778	864	-86	-10,0
2. Lyhennetyllä työviikolla	68	67	1	1,5
3. Työssä olevat yhteensä	6523	7404	-881	-11,9
joista yleisillä työmarkkinoilla	3959	4659	-700	-15,0
joista tukitoimenpiteillä sijoitetut	2564	2745	-181	-6,6
4. Työvoiman ulkopuolella	4569	4511	58	1,3
5 Työttömyyseläkettä saavat	1856	2315	-459	-19,8
1-5 Kaikki työnhakijat yhteensä	24393	26496	-2103	-7,9
B TYÖVOIMAN KYSYNTÄ				
1. Avoimet työpaikat yhteensä	1022	942	80	8,5
joista yli kuukauden avoinna olleet	294	202	92	45,5
joista yli 2 kuukautta avoinna olleet	119	116	3	2,6
C TOIMENPITEILLÄ SIOITETUT				
1. Valtiolle sijoitetut	79	90	-11	-12,2
2. Kuntiin sijoitetut	481	441	40	9,1
3. Yksityiselle sektorille sijoitetut	1452	1601	-149	-9,3
1-3 Työllistämistukitoimenpiteillä yht.	2012	2132	-120	-5,6
4 Työvoimakoulutuksessa	1696	1980	-284	-14,3
5 Työharjoittelussa/työelämävalmennuks.	774	864	-90	-10,4
6 Vuorottelupaikkaan työllistettynä	378	329	49	14,9
7 Kuntouttavassa työtoiminnassa	413	365	48	13,2
8 Omaehtoisessa opiskelussa	826	525	301	57,3
1-8 Toimenpiteillä yhteensä	6099	6195	-96	-1,5
D. TYÖTTÖMYYDEN RAKENNE				
1. Työttömät naiset	4600	4834	-234	-4,8
2. Työttömät miehet	6777	7365	-588	-8,0
3. Alle 25-vuotiaat työttömät	1289	1439	-150	-10,4
4. Yli 50-vuotiaat työttömät	4856	4841	15	0,3
5. Pitkäaikaistyöttömät	2915	2910	5	0,2
E. TOIMEENTULOTURVA				
1. Työttömyyskassojen jäsenet	5324	5644	-320	-5,7
II. TOIMINTA KUUKAUDEN AIKANA				
1. Työttömät työnhakijat	12932	14047	-1115	-7,9
2. Muut työnhakijat	12436	13533	-1097	-8,1
1-2 Työnhakijat yhteensä	25368	27580	-2212	-8,0
3. Kuukauden kaikki työpaikat	2125	1999	126	6,3
Kuukauden uudet työpaikat	1247	1172	75	6,4
Täyttyneet työpaikat	1019	988	31	3,1
joista toimiston hakijalla täytt.	304	269	35	13,0
4. Alkaneet työttömyysjaksot	2910	3903	-993	-25,4
5. Päättäneet työttömyysjaksot	2555	3434	-879	-25,6
6. Uudet sijoitukset tukitoimenpiteillä	502	689	-187	-27,1
7. Aloittanut työvoimakoulutuksen	346	400	-54	-13,5

TAULU 1. LASKENTAPÄIVÄN AVOIMET TYÖPAIKAT, TYÖTTÖMÄT TYÖNHAKIJAT JA MUUT TYÖNHAKIJAT

ELY-KESKUS: 09 POHJOIS-SAVO

	MARRASKUU	LOKAKUU	MUUTOS	2011 MARRASK./	MARRASKUU	MUUTOS	2011 MARRASK./
	2011	2011		2011 LOKAK.	2010		2010 MARRASK.
				%			%
AVOIMET TYÖPAIKAT	1022	983	39	4,0	942	80	8,5
KAIKKI TYÖNHAKIJAT	24393	24021	372	1,5	26496	-2103	-7,9
KAIKKI TYÖTTÖMÄT TYÖNHAKIJAT	11377	11175	202	1,8	12199	-822	-6,7
TYÖTTÖMYYSASTE	9,8	9,6			10,9		
TYÖTTÖMÄT NAISET	4600	4788	-188	-3,9	4834	-234	-4,8
TYÖTTÖMÄT MIEHET	6777	6387	390	6,1	7365	-588	-8,0
ALLE 25-VUOTIAAT	1289	1374	-85	-6,2	1439	-150	-10,4
ALLE 20-VUOTIAAT	314	346	-32	-9,2	339	-25	-7,4
YLI 50-VUOTIAAT	4856	4715	141	3,0	4841	15	0,3
PITKÄAIKAISTYÖTTÖMÄT	2915	2858	57	2,0	2910	5	0,2
VAJAAKUNTOISET TYÖTTÖMÄT	2411	2383	28	1,2	2366	45	1,9
ULKOMAALAISET TYÖTTÖMÄT	316	355	-39	-11,0	321	-5	-1,6
TYÖTTÖMÄT KASSOJEN JÄSENET	5324	5014	310	6,2	5644	-320	-5,7
TYÖTTÖMÄT ILMAN LOMAUTETTUJA	10599	10586	13	0,1	11335	-736	-6,5
LOMAUTETUT	778	589	189	32,1	864	-86	-10,0
LYHENNETYLLÄ TYÖVIKOLLA	68	60	8	13,3	67	1	1,5
TYÖSSÄ OLEVAT TYÖNH. PL. SIOIT	3959	3993	-34	-0,9	4659	-700	-15,0
TYÖTTÖMYYSELÄKKEELLÄ	1856	1885	-29	-1,5	2315	-459	-19,8
TOIMENPITEIN SIOITETUT	2786	2821	-35	-1,2	2996	-210	-7,0
TYÖVOIMAKOULUTUKSESSA	1696	1476	220	14,9	1980	-284	-14,3

KOKO MAA

	MARRASKUU	LOKAKUU	MUUTOS	2011 MARRASK./	MARRASKUU	MUUTOS	2011 MARRASK./
	2011	2011		2011 LOKAK.	2010		2010 MARRASK.
				%			%
AVOIMET TYÖPAIKAT	24826	27270	-2444	-9,0	21951	2875	13,1
KAIKKI TYÖNHAKIJAT	456492	451419	5073	1,1	488173	-31681	-6,5
KAIKKI TYÖTTÖMÄT TYÖNHAKIJAT	229976	226327	3649	1,6	242951	-12975	-5,3
TYÖTTÖMYYSASTE	8,8	8,6			9,3		
TYÖTTÖMÄT NAISET	97545	98687	-1142	-1,2	99906	-2361	-2,4
TYÖTTÖMÄT MIEHET	132431	127640	4791	3,8	143045	-10614	-7,4
ALLE 25-VUOTIAAT	26685	26878	-193	-0,7	28102	-1417	-5,0
ALLE 20-VUOTIAAT	6205	6536	-331	-5,1	6496	-291	-4,5
YLI 50-VUOTIAAT	92391	90352	2039	2,3	93576	-1185	-1,3
PITKÄAIKAISTYÖTTÖMÄT	56158	55948	210	0,4	56493	-335	-0,6
VAJAAKUNTOISET TYÖTTÖMÄT	37724	37544	180	0,5	37168	556	1,5
ULKOMAALAISET TYÖTTÖMÄT	17483	17277	206	1,2	16992	491	2,9
TYÖTTÖMÄT KASSOJEN JÄSENET	100933	97574	3359	3,4	110396	-9463	-8,6
TYÖTTÖMÄT ILMAN LOMAUTETTUJA	217626	216043	1583	0,7	226086	-8460	-3,7
LOMAUTETUT	12350	10284	2066	20,1	16865	-4515	-26,8
LYHENNETYLLÄ TYÖVIKOLLA	2085	1941	144	7,4	2865	-780	-27,2
TYÖSSÄ OLEVAT TYÖNH. PL. SIOIT	61503	60673	830	1,4	69989	-8486	-12,1
TYÖTTÖMYYSELÄKKEELLÄ	34363	35058	-695	-2,0	43895	-9532	-21,7
TOIMENPITEIN SIOITETUT	48777	48573	204	0,4	50800	-2023	-4,0
TYÖVOIMAKOULUTUKSESSA	33189	32654	535	1,6	38367	-5178	-13,5

TAULU 14A. TYÖTTÖMÄT TYÖNHAKIJAT JA AVOIMET TYÖPAIKAT KUNNITTAIN

ELY-KESKUS: 09 POHJOIS-SAVO

KUNTA	TYÖVOIMA	TYÖTT%		TYÖTTÖMÄT TYÖNHAKIJAT								
		XI/2011	XI/2010	YHT.	MIEHET	NAISET	AL. 20	AL. 25	YLI 50	PIT.AIK.-	VAJ.	AV.
							UUOT.	UUOT.	UUOT.	TYÖTT.	KUNT.	TP.
IISALMI	10424	10,2	11,6	1067	595	472	31	117	486	304	269	88
JUANKOSKI	2271	9,9	12,1	225	139	86	13	23	113	48	49	12
KAAVI	1267	12,3	13,4	156	83	73	..	9	79	27	19	7
KEITELE	1080	11,0	10,9	119	68	51	..	11	64	35	41	11
KIURUVESI	3763	10,5	11,2	395	224	171	13	53	182	101	62	12
KUOPIO	46289	9,5	10,3	4398	2607	1791	132	571	1605	1160	861	520
LAPINLAHTI	4533	11,0	11,8	498	300	198	8	34	234	144	108	26
LEPPÄVIRTA	4586	10,6	10,1	488	289	199	11	44	220	113	130	21
MAANINKA	1666	9,1	8,2	152	89	63	..	9	76	25	47	5
NILSIÄ	2724	9,2	9,3	251	147	104	5	25	108	37	46	23
PIELAVESI	1915	10,2	10,3	195	119	76	..	13	105	51	48	8
RAUTALAMPI	1371	10,4	11,1	143	88	55	..	13	72	39	33	5
RAUTAARA	689	12,0	13,8	83	56	27	..	5	39	11	17	3
SIILINJÄRVI	10048	6,7	7,0	670	392	278	20	82	270	132	153	32
SONKAJÄRVI	1980	12,9	12,9	256	168	88	8	23	138	75	58	5
SUONENJOKI	3146	9,1	10,0	287	174	113	6	25	146	63	75	41
TERVO	718	8,9	10,3	64	38	26	0	..	34	16	20	0
TUUSNIEMI	1151	10,6	13,6	122	72	50	..	10	70	39	37	1
VARKAUS	10089	15,4	14,8	1558	970	588	50	200	685	427	290	103
VESANTO	917	10,3	11,3	94	58	36	..	7	50	24	14	4
VIEREMÄ	1820	8,0	9,2	146	83	63	..	12	76	50	38	12
YHTEENSÄ	116000	9,8	10,9	11367	6759	4608	314	1288	4852	2921	2415	939
SEUTUKUNTA												
YLÄ-SAVO	25515	10,5	11,4	2676	1557	1119	68	263	1285	760	624	162
KUOPION	58003	9,0	9,6	5220	3088	2132	155	662	1951	1317	1061	557
KOILLIS-SAVO	8102	10,3	11,7	837	497	340	22	72	409	162	168	46
SISÄ-SAVO	6152	9,6	10,5	588	358	230	8	47	302	142	142	50
VARKAUDEN	14675	13,9	13,4	2046	1259	787	61	244	905	540	420	124

..=TIETOA EI OLE SAATU, SE ON LIIAN EPÄVARMA ESITETTÄVÄKSI TAI SE ON SALASSAPITOSÄÄNNÖN ALAINEN

TAULU 7. LASKENTAPÄIVÄN AVOIMET TYÖPAIKAT JA TYÖTTÖMÄT TYÖHAKIJAT TOIMISTOITTAIN

TOIMISTO	AVOIMET		TYÖTTÖMÄT TYÖNHAKIJAT				TYÖTTÖMYYS-	
	TYÖPAIKAT				ALLE 25-	PITKÄAIK.	ASTE, %	
		YHTEENSÄ	MIEHET	NAISET	UUOTIAAT	TYÖTTÖMÄT	LOMAUTETUT	
KUOPIO	704	5084	3024	2060	631	1332	265	9,5
IISALMEN SEUTU	166	2201	1271	930	232	624	125	10,5
SIILINJÄRVI	75	2017	1200	817	182	417	155	8,7
VARKAUDEN SEUTU	77	2075	1282	793	244	542	233	14,1
YHTEENSÄ	1022	11377	6777	4600	1289	2915	778	9,8

TYÖTTÖMÄT TYÖNHAKIJAT KUUKAUDEN LOPUSSA

Lähde: TK3 (ml. lomautetut)

	XI/2011	XI/2010	Muutos (abs.)	(%)
TEKNIIKAN ALAN TYÖ	408	485	-77	-16%
KEMIAN JA FYSIIKAN ALAN TYÖ	76	86	-10	-12%
BIOLOGIAN ALAN TYÖ	45	48	-3	-6%
OPETUSALAN TYÖ	160	173	-13	-8%
USKONNON ALAN TYÖ	4	9	-5	-56%
LAINOPILLINEN TYÖ	3	3	0	0%
TOIMITTAJAN TYÖ, JOUKKOViestintä	39	39	0	0%
TAIDE- JA VIHDEALAN TYÖ	134	127	7	6%
KIRJASTO- JA MUSEOALAN TYÖ	23	31	-8	-26%
MUUT PÄÄRYHMÄN 0 AMMATIT	68	69	-1	-1%
TEKNINEN, LUONNONTIET. YM. TYÖ YHTEENSÄ	960	1070	-110	-10%
TERVEYDEN JA SAIRAANHOITOTYÖ	390	373	17	5%
TERVEYDENHUOLLON KUNTOUTTAVA TYÖ	27	36	-9	-25%
HAMMASHOITOALAN TYÖ	16	10	6	60%
APTEEKKIALAN TYÖ	33	35	-2	-6%
ELÄINLÄÄKINTÄ, YMPÄRISTÖNSUOJELU	3	6	-3	-50%
SOSIAALIALAN TYÖ	302	299	3	1%
LASTEN PÄIVÄHOIDON TYÖ	155	172	-17	-10%
PSYKOLOGINEN TYÖ	3	4	-1	-25%
HARRASTUSTOIMINNAN OHJAUS	49	49	0	0%
MUU PÄÄRYHMÄN 1 AMMATIT	8	12	-4	-33%
TERVEYDENHUOLTO, SOSIAALIALAN TYÖ YHTEENSÄ	986	996	-10	-1%
JULKISEN HALLINNON JOHTOTYÖ	16	10	6	60%
LIKEYRIT. JA JÄRJESTÖJEN JOHTOTYÖ	141	132	9	7%
HENKILÖSTÖ- JA TYÖV. ASIAIN HOITO	12	12	0	0%
TALOUSHALL. SUUNN.- JA TILINPITOTYÖ	63	61	2	3%
SIHTEERI- JA TOIMISTOTYÖ	503	537	-34	-6%
ATK-ALAN TYÖ	232	219	13	6%
PANKKI- JA VAKUUTUSALAN TYÖ	63	64	-1	-2%
MATKAILUALAN TYÖ	55	62	-7	-11%
MUU HALLINTO- JA TOIMISTOTYÖ	44	43	1	2%
HALLINTO- JA TOIMISTOTYÖ YHTEENSÄ	1129	1140	-11	-1%
MAINOS- JA MARKKINOINTITYÖ	67	74	-7	-9%
KIINT., PALVEL. JA ARVOPAP. MYYNTI	8	9	-1	-11%
OSTOTYÖ	21	23	-2	-9%
KAUPPAEDUSTUS- JA KONTTORIMYYNTITYÖ	193	200	-7	-4%
TAVAROIDEN MYYNTITYÖ	579	593	-14	-2%
MUU KAUPALLINEN TYÖ	5	8	-3	-38%
KAUPALLINEN TYÖ YHTEENSÄ	873	907	-34	-4%
MAATILATALOUS, ELÄINTENHOITO	182	188	-6	-3%
PUUTARHA- JA PUISTOTYÖ	265	289	-24	-8%
KALASTUS	11	14	-3	-21%
METSÄTYÖ	222	242	-20	-8%
MUU MAA- JA METSÄTALOUSTYÖ	3	3	0	0%
MAA- JA METSÄTALOUSTYÖ YHTEENSÄ	683	736	-53	-7%
MERIPÄÄLLYSTÖTYÖ	2	2	0	0%
KANSI- JA KONEMIEHISTÖ	4	3	1	33%
LENTOKULJETUSTYÖ	4	2	2	100%
VETURIN- JA MOOTTORIVENEEN KULJETUS	3	4	-1	-25%
TIELIIKENNETYÖ	303	342	-39	-11%
LIIKENTEEN JOHTO, LIIKEN.PALVELUTYÖ	15	11	4	36%
POSTI- JA TIETOLIIKENNETYÖ	21	19	2	11%
POSTINKANTAJAN TYÖ	39	20	19	95%
MUU KULJETUS- JA LIIKENNETYÖ	3	6	-3	-50%
KULJETUS- JA LIIKENNETYÖ YHTEENSÄ	394	409	-15	-4%

			(abs.)	(%)
KAIVOS- JA LOUHINTATYÖ	25	18	7	39%
ÖLJYNPORAUS, TURPEENNOSTO	5	4	1	25%
TALONRAKENNUSTYÖ	1052	1124	-72	-6%
MAA- JA VESIRAKENNUSTYÖ	70	87	-17	-20%
TYÖKONEIDEN KÄYTTÖ	85	107	-22	-21%
RAKENNUSTYÖ YHTEENSÄ	1237	1340	-103	-8%
TEKSTIILITYÖ	33	28	5	18%
OMPELUTYÖ	167	184	-17	-9%
JALKINE- JA NAHKATYÖ	5	5	0	0%
TERÄS-, METALLITEHDAS- JA VALIMOTYÖ	14	23	-9	-39%
HIENOMEKAANINEN TYÖ	14	11	3	27%
KONEPAJA- JA RAKENNUSMETALLITYÖ	888	1056	-168	-16%
SÄHKÖTYÖ	359	432	-73	-17%
PUUTYÖ	296	328	-32	-10%
MAALAUSTYÖ	29	37	-8	-22%
GRAAFINEN TYÖ	44	48	-4	-8%
LASI-, KERAAMINEN JA TIILITYÖ	7	6	1	17%
ELINTARVIKETEOLLISUUSTYÖ	106	130	-24	-18%
KEMIANPROSESSITYÖ	15	22	-7	-32%
MASSA- JA PAPERITYÖ	91	101	-10	-10%
KUMI- JA MUOVITUOTETYÖ	41	42	-1	-2%
MUU TEOLLINEN TYÖ	13	18	-5	-28%
KIINTEIDEN KONEIDEN KÄYTTÖ	5	1	4	400%
PAKKAUS-, VARASTO-, JA AHTAUSTYÖ	161	174	-13	-7%
SEKATYÖ	162	190	-28	-15%
TEOLLINEN TYÖ YHTEENSÄ	2450	2836	-386	-14%
VARTIOINTI- JA SUOJELUTYÖ	45	57	-12	-21%
MAJOITUSLIIKE- JA SUURTALOUSTYÖ	385	429	-44	-10%
TARJOILUTYÖ	129	126	3	2%
KOTITALOUSTYÖ	14	11	3	27%
KIINTEISTÖNHOITO- JA SIIVOUSTYÖ	382	402	-20	-5%
HYGIENIA- JA KAUNEUDENHOITOTYÖ	64	61	3	5%
PESULA- JA SILITYSTYÖ	9	5	4	80%
MATKAILUPALVELU	3	4	-1	-25%
MUU PALVELUTYÖ	7	7	0	0%
PALVELUTYÖ YHTEENSÄ	1038	1102	-64	-6%
KOULULAISET JA OPISKELIJAT	13	15	-2	-13%
ILMAN AMMATTIA OLEVAT	1164	1217	-53	-4%
AMMATINVAIHTAJAT	421	400	21	5%
VASTAVALMISTUNEET	27	28	-1	-4%
MUU KOULUTUS	2	3	-1	-33%
MUUALLA LUOKITTELEMATON TYÖ YHTEENSÄ	1627	1663	-36	-2%
YHTEENSÄ	11377	12199	-822	-7%

Työllisyyskatsausta koskevia lisätietoja

Pohjois-Savon ELY-keskus

Juha Kaipainen, strategiapäällikkö 040 570 9821

Kirsi Vainikainen, yksikön päällikkö 040 512 4078
Riitta-Leena Rissanen, ylitarkastaja, työnvälitysasiat 040 512 4075

Työ- ja elinkeinotoimistot

Kuopion työ- ja elinkeinotoimisto
(Karttula, Kuopio, Rautalampi, Suonenjoki, Tervo,
Tuusniemi, Vesanto)
Matti Leppänen, johtaja 010 60 42001

Iisalmen seudun työ- ja elinkeinotoimisto
(Iisalmi, Keitele, Kiuruvesi, Pielavesi, Sonkajärvi,
Vieremä)
Jorma Anttila, johtaja 010 60 42188

Siilinjärven työ- ja elinkeinotoimisto
(Juankoski, Kaavi, Lapinlahti, Nilsiä, Maaninka,
Rautavaara, Siilinjärvi, Varpaisjärvi)
Kyösti Mämmi, johtaja 010 60 42245

Varkauden seudun työ- ja elinkeinotoimisto
(Leppävirta, Varkaus)
Raili Nissinen, johtaja 010 60 42321

Pohjois-Savon ELY-keskuksen toimintaa koskevia tietoja Elinkeinot, työvoima, osaaminen ja kulttuuri-vastuualue

Kari Virranta, ylijohaja 0400 371 094
Jaana Hiltunen, tiedotuspäällikkö 040 523 4811