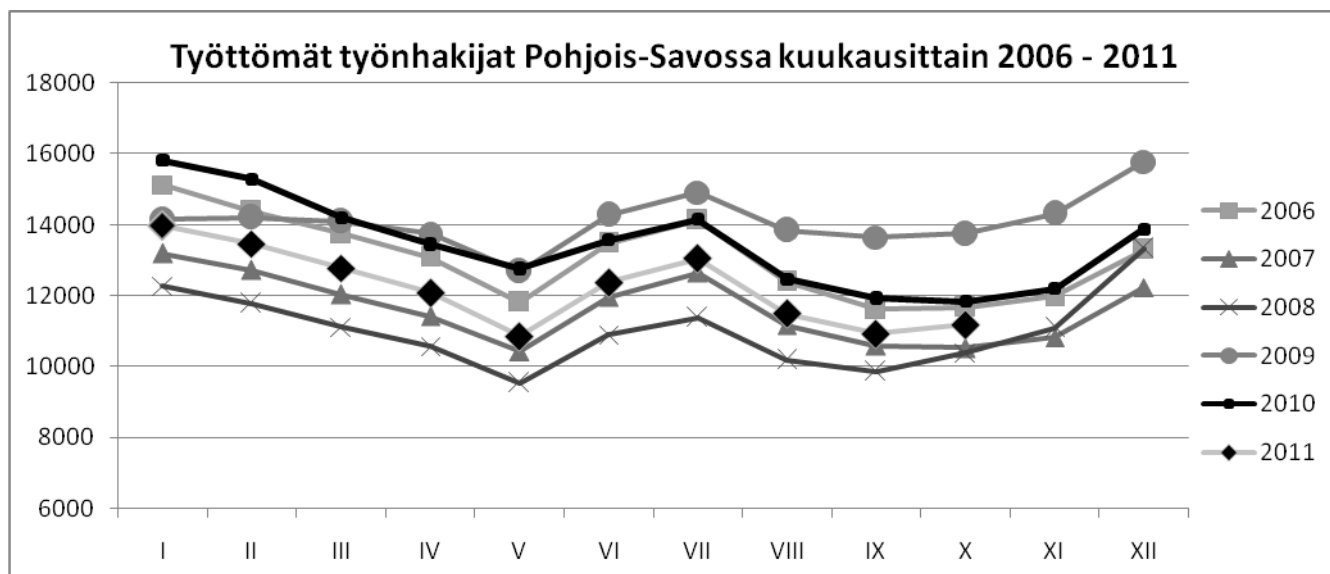




## POHJOIS-SAVON ELINKEINO-, LIIKENNE- JA YMPÄRISTÖKESKUS

### TYÖLLISYYSKATSAUS

Lokakuu 2011



Työttömyyden aleneminen hidastunut

Kehitys syyskuusta lokakuuhun normaalia kausivaihtelua heikompaa

Teollisuuden työttömyys alenee edelleen vauhdilla

**Työttömyysaste**  
**9,6 %**  
**(-1,0%)**

## POHJOIS-SAVON ELY-KESKUKSEN LOKAKUUN 2011 TYÖLLISYYSKATSAUS

Työttömiä työnhakijoita oli lokakuun lopussa lomautetut mukaan lukien Pohjois-Savossa -5,6 % vähemmän kuin vuotta aiemmin. Ilman lomautettuja työttömyys aleni 5 prosenttia. Pohjois-Savon työttömyyden aleneminen hidastui aiemmasta tasosta. Alenema oli hiukan maan keskitasoa hitaampaa. Lokakuun työttömyyslukemat nousivat syyskuun lopusta, lisäystä oli 254 henkilöä. Normaalissa kausivaihtelussa lokakuun luvut ovat hyvin lähellä syyskuun lukuja.

Työttömiä työnhakijoita oli Pohjois-Savossa lokakuun lopussa henkilökohtaisesti ilmoittautuneet lomautetut mukaan lukien 11 175 henkilöä. Vähennystä edellisestä lokakuusta oli 665 henkilöä. Henkilökohtaisesti ilmoittautuneita lomautettuja oli lokakuun lopussa 589, 16,0 % edellisvuotta vähemmän. Ryhmälomautetut (n. 400 henkilöä) mukaan lukien lomautettuja oli noin 990 henkilöä. Lomautusten ennakoilmoitukset ovat aiempaa korkeammalla tasolla. Tiedossa olevat tulevat lomautukset koskevat nyt yli 400 henkilöä. Viime vuonna vastaavaan aikaan ennakoilmoitukset koskivat alle 250 henkilöä.

Ikäryhmittäin tarkasteltuna työttömyys aleni kaikissa alle 60-vuotiaiden ikäryhmissä. Eniten alenemaa oli 25-29-vuotiailla, lähes 30 prosenttia. Työttömyys nousi ainoastaan ikäryhmässä 60-64 vuotiaat. Pitkäaikaistyöttömyyden heinäkuussa alkanut lasku jatkuu hitaana. Lokakuussa vuodentakaiseen tilanteeseen verrattuna heitä oli -1,7 % vähemmän.

### Työvoiman kysyntä ja tarjonta

Työpaikkoja oli TE-toimistoissa avoinna lokakuun lopussa 2 459, 1,6 prosenttia vähemmän kuin edellisvuonna. Uusia avoimia paikkoja oli tarjolla kuukauden aikana 1 306, alenemaa edelliseen lokakuuhun oli 6,6 %. Avoimia työpaikkoja oli normaaliin tapaan runsaasti tarjolla myyntineuvottelijoille, puhelinmyyjille sekä sairaanhoitajille. Paikkoja oli paljon myös laitossiivojille sekä henkilökohtaisille avustajille. Työvoiman saatavuus oli haastavinta sairaanhoitajien, erikoislääkäreiden, puhelinmyyjien sekä psykologien osalta.

Ammattiryhmittäin tarkasteltuna työttömien määrä supistui vuodentakaiseen tilanteeseen verrattuna kaikissa ammattiryhmissä lukuun ottamatta sosiaali- ja terveydenhuollon alaa sekä kaupallista alaa. Näillä aloilla työttömyys pysyi ennallaan. Selvästi suurin alenema oli teollisessa työssä (-14 %). Myös teknis-luonnontieteellisellä (-8 %) ja kuljetus- ja liikennealalla (-7 %) työttömyys aleni vauhdikkaasti.

### Alueelliset erot

Työttömien työnhakijoiden määrä aleni viime vuoden lokakuuhun verrattuna 16 kunnassa. Työttömyys nousi eniten Sonkajärvellä (+17,8 %), Maaningalla (+7,5 %) ja Rautavaaralla (+7,0) %. Työttömyys aleni eniten Juankoskella (-17,0 %), Tuusniemellä (-15,2 %) ja Tervossa (-14,5 %). Korkein työttömien osuus työvoimasta oli edelleen Varkaudessa 14,4 %. Matalimmat työttömyysasteet olivat Siilinjärvellä 7,0 % ja Tervossa 8,2 %. Kuopion työttömyysaste oli 9,5 % ja lisälmen 10,4 %. Seutukunnittain tarkasteltuna alhaisin työttömyysaste oli Kuopion seudulla 9,1 %.

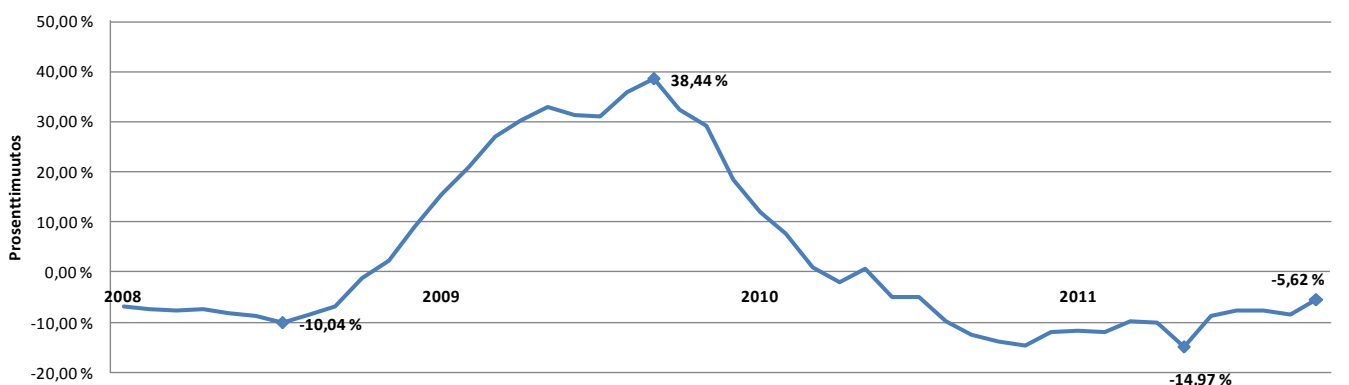
### Työ- ja elinkeinohallinnon toimenpiteet

Työpaikan avoimilta markkinoilta sai lokakuun aikana 1 641 työnhakijaa. Työllistämistoimenpiteillä sijoitettiin työhön kuukauden aikana 253 työtöntä työnhakijaa. Työvoimakoulutuksessa, työharjoittelussa tai työelämävalmennuksessa työmarkkinatuella, palkkatukityössä, vuorottelupaikkaan sijoitettuina, kuntouttavassa työtoiminnassa ja omaehtoisessa opiskelussa oli kuukauden lopussa yhteensä 5 954 henkilöä, 79 vähemmän kuin vuotta aikaisemmin. Ns. aktiivointiaste (toimenpiteissä olevien osuus laajasta työttömyydestä) oli 34,8 prosenttia.

### Näkymät

Työllisyyden positiiviset kehitysnäkymät heikkenevät hiljalleen. Työttömyyden oletetaan alenevan ainakin vuoden vaihteeseen saakka. Kausiluontoinen työttömyys nousee joulutammikuuhun saakka selvästi nyt käsillä olevista lukemista. Lomautusten määrät lähtevät nousuun lähikuukausien aikana. Muutokset työmarkkinoilla näyttävät lähikuukausien osalta lievästä käänteestä huolimatta varsin maltillisilta.

Työttömyyden vuosimuutos kuukausittain (ml. lomautetut), Pohjois-Savo



TAULU 1. TYÖLLISYYSTILANNE 2011 LOKAKUUN LOPUSSA (I) JA  
TOIMISTOJEN TOIMINTA LOKAKUUN AIKANA (II)  
ELY-KESKUS: POHJOIS-SAVO

M U U T O S

I TILANNE KUUKAUDEN LOPUSSA	loka.11	loka.10	HENK.	%
<b>A. TYÖNHAKIJAT</b>				
1. Työttömät työnhakijat	11175	11840	-665	-5,6
joista henkilökohtaisesti lomautetut	589	701	-112	-16,0
2. Lyhennetyllä työviikolla	60	65	-5	-7,7
3. Työssä olevat yhteensä	6593	7553	-960	-12,7
joista yleisillä työmarkkinoilla	3993	4811	-818	-17,0
joista tukitoimenpiteillä sijoitetut	2600	2742	-142	-5,2
4. Työvoiman ulkopuolella	4308	4319	-11	-0,3
5 Työttömyyseläkettä saavat	1885	2356	-471	-20,0
1-5 Kaikki työnhakijat yhteensä	24021	26133	-2112	-8,1
<b>B TYÖVOIMAN KYSYNTÄ</b>				
1. Avoimet työpaikat yhteensä	983	1138	-155	-13,6
joista yli kuukauden avoinna olleet	307	253	54	21,3
joista yli 2 kuukautta avoinna olleet	182	86	96	111,6
<b>C TOIMENPITEILLÄ SIJOITETUT</b>				
1. Valtiolle sijoitetut	75	91	-16	-17,6
2. Kuntiin sijoitetut	485	487	-2	-0,4
3. Yksityiselle sektorille sijoitetut	1508	1640	-132	-8,0
1-3 Työllistämistukitoimenpiteillä yht.	2068	2218	-150	-6,8
4 Työvoimakoulutuksessa	1476	1808	-332	-18,4
5 Työharjoittelussa/työelämävalmennuks.	753	776	-23	-3,0
6 Vuorottelupaikkaan työllistettynä	406	357	49	13,7
7 Kuntouttavassa työtoiminnassa	421	363	58	16,0
8 Omaehtoisessa opiskelussa	830	511	319	62,4
1-8 Toimenpiteillä yhteensä	5954	6033	-79	-1,3
<b>D. TYÖTTÖMYYDEN RAKENNE</b>				
1. Työttömät naiset	4788	4902	-114	-2,3
2. Työttömät miehet	6387	6938	-551	-7,9
3. Alle 25-vuotiaat työttömät	1374	1527	-153	-10,0
4. Yli 50-vuotiaat työttömät	4715	4620	95	2,1
5. Pitkäaikaistyöttömät	2858	2908	-50	-1,7
<b>E. TOIMEENTULOTURVA</b>				
1. Työttömyyskassojen jäsenet	5014	5221	-207	-4,0
<b>II. TOIMINTA KUUKAUDEN AIKANA</b>				
1. Työttömät työnhakijat	13198	14274	-1076	-7,5
2. Muut työnhakijat	11989	13067	-1078	-8,2
1-2 Työnhakijat yhteensä	25187	27341	-2154	-7,9
3. Kuukauden kaikki työpaikat	2459	2498	-39	-1,6
Kuukauden uudet työpaikat	1306	1398	-92	-6,6
Täyttyneet työpaikat	1442	1440	2	0,1
joista toimiston hakijalla täytt.	367	293	74	25,3
4. Alkaneet työttömyysjaksot	3548	4045	-497	-12,3
5. Päättäneet työttömyysjaksot	3238	4162	-924	-22,2
6. Uudet sijoitukset tukitoimenpiteillä	648	625	23	3,7
7. Aloittanut työvoimakoulutuksen	421	515	-94	-18,3

## TAULU 1. LASKENTAPÄIVÄN AVOIMET TYÖPAIKAT, TYÖTTÖMÄT TYÖNHAKIJAT JA MUUT TYÖNHAKIJAT

ELY-KESKUS: 09 POHJOIS-SAVO

	LOKAKUU	SYYSKUU	MUUTOS	2011 LOKAK./	LOKAKUU	MUUTOS	2011 LOKAK./
	2011	2011		2011 SYYSK.	2010		2010 LOKAK.
				%			%
AVOIMET TYÖPAIKAT	983	1180	-197	-16,7	1138	-155	-13,6
KAIKKI TYÖNHAKIJAT	24021	23873	148	0,6	26133	-2112	-8,1
KAIKKI TYÖTTÖMÄT TYÖNHAKIJAT	11175	10921	254	2,3	11840	-665	-5,6
TYÖTTÖMYYSASTE	9,6	9,3			10,6		
TYÖTTÖMÄT NAISET	4788	4842	-54	-1,1	4902	-114	-2,3
TYÖTTÖMÄT MIEHET	6387	6079	308	5,1	6938	-551	-7,9
ALLE 25-VUOTIAAT	1374	1348	26	1,9	1527	-153	-10,0
ALLE 20-VUOTIAAT	346	344	2	0,6	350	-4	-1,1
YLI 50-VUOTIAAT	4715	4579	136	3,0	4620	95	2,1
PITKÄAIKAISTYÖTTÖMÄT	2858	2848	10	0,4	2908	-50	-1,7
VAJAAKUNTOISET TYÖTTÖMÄT	2383	2382	1	0,0	2314	69	3,0
ULKOMAALAISET TYÖTTÖMÄT	355	368	-13	-3,5	350	5	1,4
TYÖTTÖMÄT KASSOJEN JÄSENET	5014	4721	293	6,2	5221	-207	-4,0
TYÖTTÖMÄT ILMAN LOMAUTETTUJA	10586	10482	104	1,0	11139	-553	-5,0
LOMAUTETUT	589	439	150	34,2	701	-112	-16,0
LYHENNETYLLÄ TYÖVIKOLLA	60	48	12	25,0	65	-5	-7,7
TYÖSSÄ OLEVAT TYÖNH. PL. SIJOIT	3993	4296	-303	-7,1	4811	-818	-17,0
TYÖTTÖMYYSELÄKKEELLÄ	1885	1927	-42	-2,2	2356	-471	-20,0
TOIMENPITEIN SIJOITETUT	2821	2838	-17	-0,6	2994	-173	-5,8
TYÖVOIMAKOULUTUKSESSA	1476	1313	163	12,4	1808	-332	-18,4

## KOKO MAA

	LOKAKUU	SYYSKUU	MUUTOS	2011 LOKAK./	LOKAKUU	MUUTOS	2011 LOKAK./
	2011	2011		2011 SYYSK.	2010		2010 LOKAK.
				%			%
AVOIMET TYÖPAIKAT	27270	28701	-1431	-5,0	23874	3396	14,2
KAIKKI TYÖNHAKIJAT	451419	447579	3840	0,9	483970	-32551	-6,7
KAIKKI TYÖTTÖMÄT TYÖNHAKIJAT	226327	223966	2361	1,1	240641	-14314	-5,9
TYÖTTÖMYYSASTE	8,6	8,3			9,2		
TYÖTTÖMÄT NAISET	98687	99006	-319	-0,3	102090	-3403	-3,3
TYÖTTÖMÄT MIEHET	127640	124960	2680	2,1	138551	-10911	-7,9
ALLE 25-VUOTIAAT	26878	27068	-190	-0,7	29000	-2122	-7,3
ALLE 20-VUOTIAAT	6536	6980	-444	-6,4	7006	-470	-6,7
YLI 50-VUOTIAAT	90352	88599	1753	2,0	91515	-1163	-1,3
PITKÄAIKAISTYÖTTÖMÄT	55948	56324	-376	-0,7	56265	-317	-0,6
VAJAAKUNTOISET TYÖTTÖMÄT	37544	37362	182	0,5	36925	619	1,7
ULKOMAALAISET TYÖTTÖMÄT	17277	17900	-623	-3,5	16782	495	2,9
TYÖTTÖMÄT KASSOJEN JÄSENET	97574	93841	3733	4,0	106742	-9168	-8,6
TYÖTTÖMÄT ILMAN LOMAUTETTUJA	216043	215278	765	0,4	225813	-9770	-4,3
LOMAUTETUT	10284	8688	1596	18,4	14828	-4544	-30,6
LYHENNETYLLÄ TYÖVIKOLLA	1941	1742	199	11,4	3008	-1067	-35,5
TYÖSSÄ OLEVAT TYÖNH. PL. SIJOIT	60673	63612	-2939	-4,6	69690	-9017	-12,9
TYÖTTÖMYYSELÄKKEELLÄ	35058	35798	-740	-2,1	44844	-9786	-21,8
TOIMENPITEIN SIJOITETUT	48573	47853	720	1,5	49798	-1225	-2,5
TYÖVOIMAKOULUTUKSESSA	32654	29766	2888	9,7	37730	-5076	-13,5

TK14A TYÖNVÄLITYSTILASTO, TILANNEKATSAUS 31.10.2011

TAULU 14A. TYÖTTÖMÄT TYÖNHAKIJAT JA AVOIMET TYÖPAIKAT KUNNITTAIN

ELY-KESKUS: 09 POHJOIS-SAVO

KUNTA	TYÖVOIMA	TYÖTT% X/2011	TYÖTT% X/2010	TYÖTTÖMÄT TYÖNHAKIJAT							VAJ. KUNT.
				YHT.	MIHET	NAISET	AL. 20 VUOT	AL. 25 VUOT	YLI 50 VUOT	PITKÄAIK.- TYÖTT.	
IISALMI	10424	10,4	11,4	1088	576	512	30	132	486	291	270
JUANKOSKI	2271	9,9	11,6	225	129	96	14	23	112	53	47
KAAVI	1267	11	12,4	139	75	64	..	10	70	29	19
KEITELE	1080	10,3	9,4	111	55	56	..	15	58	33	35
KIURUVESI	3763	9,9	10,9	373	203	170	13	58	174	94	63
KUOPIO	46289	9,5	10,1	4415	2538	1877	155	619	1592	1146	862
LAPINLAHTI	4533	10,9	11,7	494	288	206	11	46	237	139	105
LEPPÄVIRTA	4586	10	9,8	458	251	207	13	44	208	115	128
MAANINKA	1666	8,6	7,9	143	77	66	..	8	66	28	48
NILSIÄ	2724	8,8	8,9	240	129	111	..	24	104	39	47
PIELAVESI	1915	9,2	9,4	176	110	66	6	12	101	47	44
RAUTALAMPI	1371	10,1	10,4	138	79	59	..	12	70	35	32
RAUTAVAARA	689	11	10,4	76	44	32	..	5	33	12	15
SIILINJÄRVI	10048	7	6,7	699	385	314	27	97	265	134	156
SONKAJÄRVI	1980	12,3	10,5	244	155	89	6	22	126	71	60
SUONENJOKI	3146	9,1	9,7	285	162	123	9	29	138	55	80
TERVO	718	8,2	9,7	59	34	25	..	..	32	15	18
TUUSNIEMI	1151	9,7	11,6	112	67	45	..	10	64	37	33
VARKAUS	10089	14,4	14,6	1457	883	574	42	186	655	417	268
VESANTO	917	9,5	10,0	87	51	36	..	..	46	24	15
VIEREMÄ	1820	8,3	8,9	151	84	67	..	14	76	49	44
YHTEENSÄ	116000	9,6	10,6	11170	6375	4795	348	1373	4713	2863	2389
SEUTUKUNTA											
YLÄ-SAVO	25515	10,3 %	10,7	2637	1471	1166	74	299	1258	724	621
KUOPION	58003	9,1 %	9,5	5257	3000	2257	183	724	1923	1308	1066
KOILLIS-SAVO	8102	9,8 %	10,7	792	444	348	26	72	383	170	161
SISÄ-SAVO	6152	9,2 %	9,9	569	326	243	10	48	286	129	145
VARKAUDEN	14675	13,0 %	13,1	1915	1134	781	55	230	863	532	396

.. = TIETOA EI OLE SAATU, SE ON LIIAN EPÄVARMA ESITETTÄVÄKSI TAI SE ON SALASSAPITOSÄÄNNÖN ALAINEN

TAULU 7. LASKENTAPÄIVÄN AVOIMET TYÖPAIKAT JA TYÖTTÖMÄT TYÖHAKIJAT TOIMISTOITTAIN

TOIMISTO	AVOIMET TYÖPAIKAT	TYÖTTÖMÄT YHTEENSÄ	TYÖNHAKIJAT				PITKÄAIK. TYÖTTÖMÄT	LOMAUTETUT	TYÖTTÖMY ASTE, %
			YHT.	MIHET	NAISET	ALLE 25- VUOTIAAT			
KUOPIO	616	5081	2922	2159	677	1309	217	9,5	
IISALMEN SEUTU	190	2162	1195	967	253	591	97	10,3	
SIILINJÄRVI	109	1993	1117	876	214	423	121	8,6	
VARKAUDEN SEUTU	68	1939	1153	786	230	535	154	13,2	
YHTEENSÄ	983	11175	6387	4788	1374	2858	589	9,6	

# TYÖTTÖMÄT TYÖNHAKIJAT KUUKAUDEN LOPUSSA

Lähde: TK3 (ml. lomautetut)

	X/2011	X/2010	Muutos (abs.)	(%)
TEKNIIKAN ALAN TYÖ	406	475	-69	-15%
KEMIAN JA FYSIIKAN ALAN TYÖ	73	85	-12	-14%
BIOLOGIAN ALAN TYÖ	39	44	-5	-11%
OPETUSALAN TYÖ	164	165	-1	-1%
USKONNON ALAN TYÖ	4	7	-3	-43%
LAINOPILLINEN TYÖ	5	5	0	0%
TOIMITTAJAN TYÖ, JOUKKOViestintä	39	39	0	0%
TAIDE- JA VIHDEALAN TYÖ	139	135	4	3%
KIRJASTO- JA MUSEOALAN TYÖ	30	30	0	0%
MUUT PÄÄRYHMÄN 0 AMMATIT	70	67	3	4%
<b>TEKNINEN, LUONNONTIET. YM. TYÖ YHTEENSÄ</b>	<b>969</b>	<b>1052</b>	<b>-83</b>	<b>-8%</b>
TERVEYDEN JA SAIRAANHOITOTYÖ	407	427	-20	-5%
TERVEYDENHUOLLON KUNTOUTTAVA TYÖ	37	41	-4	-10%
HAMMASHOITOALAN TYÖ	20	12	8	67%
APTEEKKIALAN TYÖ	33	37	-4	-11%
ELÄINLÄÄKINTÄ, YMPÄRISTÖNSUOJELU	6	6	0	0%
SOSIAALIALAN TYÖ	328	312	16	5%
LASTEN PÄIVÄHOIDON TYÖ	177	176	1	1%
PSYKOLOGINEN TYÖ	3	3	0	0%
HARRASTUSTOIMINNAN OHJAUS	53	48	5	10%
MUU PÄÄRYHMÄN 1 AMMATIT	8	10	-2	-20%
<b>TERVEYDENHUOLTO, SOSIAALIALAN TYÖ YHTEENSÄ</b>	<b>1072</b>	<b>1072</b>	<b>0</b>	<b>0%</b>
JULKISEN HALLINNON JOHTOTYÖ	17	11	6	55%
LIKEYRIT. JA JÄRJESTÖJEN JOHTOTYÖ	140	128	12	9%
HENKILÖSTÖ- JA TYÖV. ASIAIN HOITO	10	12	-2	-17%
TALOUSHALL. SUUNN.- JA TILINPITOTYÖ	73	68	5	7%
SIHTEERI- JA TOIMISTOTYÖ	513	533	-20	-4%
ATK-ALAN TYÖ	236	232	4	2%
PANKKI- JA VAKUUTUSALAN TYÖ	64	68	-4	-6%
MATKAILUALAN TYÖ	60	65	-5	-8%
MUU HALLINTO- JA TOIMISTOTYÖ	42	50	-8	-16%
<b>HALLINTO- JA TOIMISTOTYÖ YHTEENSÄ</b>	<b>1155</b>	<b>1167</b>	<b>-12</b>	<b>-1%</b>
MAINOS- JA MARKKINOINTITYÖ	74	76	-2	-3%
KIINT., PALVEL. JA ARVOPAP. MYYNTI	9	10	-1	-10%
OSTOTYÖ	23	23	0	0%
KAUPPAEDUSTUS- JA KONTTORIMYYNTITYÖ	197	191	6	3%
TAVAROIDEN MYYNTITYÖ	597	596	1	0%
MUU KAUPALLINEN TYÖ	4	8	-4	-50%
<b>KAUPALLINEN TYÖ YHTEENSÄ</b>	<b>904</b>	<b>904</b>	<b>0</b>	<b>0%</b>
MAATILATALOUS, ELÄINTENHOITO	177	176	1	1%
PUUTARHA- JA PUISTOTYÖ	204	227	-23	-10%
KALASTUS	10	9	1	11%
METSÄTYÖ	183	170	13	8%
MUU MAA- JA METSÄTALOUSTYÖ	3	1	2	200%
<b>MAA- JA METSÄTALOUSTYÖ YHTEENSÄ</b>	<b>577</b>	<b>584</b>	<b>-7</b>	<b>-1%</b>
MERIPÄÄLLYSTÖTYÖ	2	3	-1	-33%
KANSI- JA KONEMIEHISTÖ	4	3	1	33%
LENTOKULJETUSTYÖ	3	2	1	50%
VETURIN- JA MOOTTORIVENEEN KULJETUS	2	4	-2	-50%
TIELIIKENNETYÖ	276	326	-50	-15%
LIIKENTEEN JOHTO, LIIKEN.PALVELUTYÖ	19	10	9	90%
POSTI- JA TIETOLIIKENNETYÖ	20	20	0	0%
POSTINKANTAJAN TYÖ	34	17	17	100%
MUU KULJETUS- JA LIIKENNETYÖ	3	5	-2	-40%
<b>KULJETUS- JA LIIKENNETYÖ YHTEENSÄ</b>	<b>363</b>	<b>390</b>	<b>-27</b>	<b>-7%</b>

			(abs.)	(%)
KAIVOS- JA LOUHINTATYÖ	23	13	10	77%
ÖLJYNPORAUS, TURPEENNOSTO	5	3	2	67%
TALONRAKENNUSTYÖ	908	964	-56	-6%
MAA- JA VESIRAKENNUSTYÖ	45	46	-1	-2%
TYÖKONEIDEN KÄYTTÖ	72	81	-9	-11%
<b>RAKENNUSTYÖ YHTEENSÄ</b>	<b>1053</b>	<b>1107</b>	<b>-54</b>	<b>-5%</b>
TEKSTIILITYÖ	35	29	6	21%
OMPELUTYÖ	168	180	-12	-7%
JALKINE- JA NAHKATYÖ	4	3	1	33%
TERÄS-, METALLITEHDAS- JA VALIMOTYÖ	16	20	-4	-20%
HIENOMEKAANINEN TYÖ	14	13	1	8%
KONEPAJA- JA RAKENNUSMETALLITYÖ	817	1006	-189	-19%
SÄHKÖTYÖ	367	424	-57	-13%
PUUTYÖ	299	340	-41	-12%
MAALAUSTYÖ	26	37	-11	-30%
GRAAFINEN TYÖ	42	45	-3	-7%
LASI-, KERAAMINEN JA TIILITYÖ	6	6	0	0%
ELINTARVIKETEOLLISUUSTYÖ	103	126	-23	-18%
KEMIANPROSESSITYÖ	12	22	-10	-45%
MASSA- JA PAPERITYÖ	98	101	-3	-3%
KUMI- JA MUOVITUOTETYÖ	40	43	-3	-7%
MUU TEOLLINEN TYÖ	7	13	-6	-46%
KIINTEIDEN KONEIDEN KÄYTTÖ	4	1	3	300%
PAKKAUS-, VARASTO-, JA AHTAUSTYÖ	153	166	-13	-8%
SEKATYÖ	159	183	-24	-13%
<b>TEOLLINEN TYÖ YHTEENSÄ</b>	<b>2370</b>	<b>2758</b>	<b>-388</b>	<b>-14%</b>
VARTIOINTI- JA SUOJELUTYÖ	45	56	-11	-20%
MAJOITUSLIIKE- JA SUURTALOUSTYÖ	406	438	-32	-7%
TARJOILUTYÖ	125	126	-1	-1%
KOTITALOUSTYÖ	15	12	3	25%
KIINTEISTÖNHOITO- JA SIIVOUSTYÖ	379	400	-21	-5%
HYGIENIA- JA KAUNEUDENHOITOTYÖ	74	63	11	17%
PESULA- JA SILITYSTYÖ	9	4	5	125%
MATKAILUPALVELU	3	3	0	0%
MUU PALVELUTYÖ	7	7	0	0%
<b>PALVELUTYÖ YHTEENSÄ</b>	<b>1063</b>	<b>1109</b>	<b>-46</b>	<b>-4%</b>
KOULULAISET JA OPISKELIJAT	13	17	-4	-24%
ILMAN AMMATTIA OLEVAT	1199	1253	-54	-4%
AMMATINVAIHTAJAT	402	392	10	3%
VASTAVALMISTUNEET	33	34	-1	-3%
MUU KOULUTUS	1	1	0	0%
<b>MUULLA LUOKITTELEMATON TYÖ YHTEENSÄ</b>	<b>1649</b>	<b>1697</b>	<b>-48</b>	<b>-3%</b>
<b>YHTEENSÄ</b>	<b>11175</b>	<b>11840</b>	<b>-665</b>	<b>-6%</b>

## Työllisyyskatsausta koskevia lisätietoja

### **Pohjois-Savon ELY-keskus**

Juha Kaipainen, strategiapäällikkö

040 570 9821

Kirsi Vainikainen, yksikön päällikkö

040 512 4078

Riitta-Leena Rissanen, ylitarkastaja, työnvälitysasiat

040 512 4075

### **Työ- ja elinkeinotoimistot**

Kuopion työ- ja elinkeinotoimisto

(Karttula, Kuopio, Rautalampi, Suonenjoki, Tervo,  
Tuusniemi, Vesanto)

Matti Leppänen, johtaja

010 60 42001

Iisalmen seudun työ- ja elinkeinotoimisto

(Iisalmi, Keitele, Kiuruvesi, Pielavesi, Sonkajärvi,  
Vieremä)

Jorma Anttila, johtaja

010 60 42188

Siilinjärven työ- ja elinkeinotoimisto

(Juankoski, Kaavi, Lapinlahti, Nilsiä, Maaninka,  
Rautavaara, Siilinjärvi, Varpaisjärvi)

Kyösti Mämmi, johtaja

010 60 42245

Varkauden seudun työ- ja elinkeinotoimisto

(Leppävirta, Varkaus)

Raili Nissinen, johtaja

010 60 42321

### **Pohjois-Savon ELY-keskuksen toimintaa koskevia tietoja Elinkeinot, työvoima, osaaminen ja kulttuuri-vastuualue**

Kari Virranta, ylijohaja

0400 371 094

Jaana Hiltunen, tiedotuspäällikkö

040 523 4811