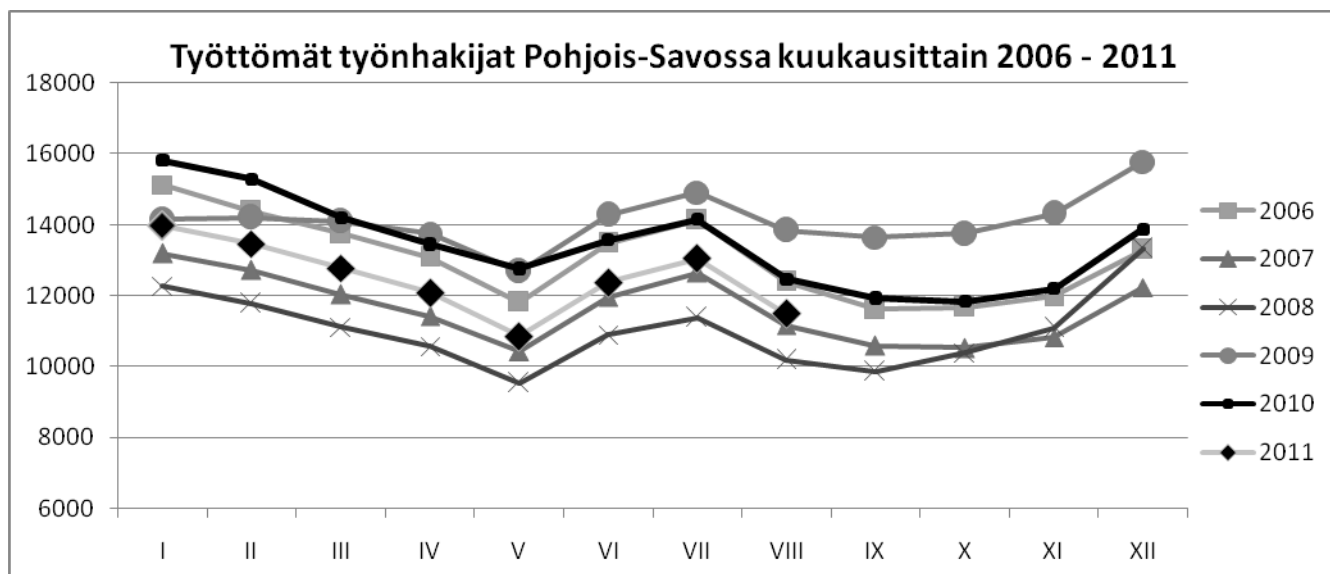




## POHJOIS-SAVON ELINKEINO-, LIIKENNE- JA YMPÄRISTÖKESKUS

### TYÖLLISYYSKATSAUS

Elokuu 2011



Pohjois-Savon työttömyysaste painui uudelleen alle 10 %:in

Avoimien paikkojen määrän kasvu tasoittunut

Työttömyyden alenema jatkuu koko maan tasolla

**Työttömyysaste**  
**9,7 %**  
(-1,1%)

## POHJOIS-SAVON ELY-KESKUKSEN ELOKUUN 2011 TYÖLLISYYSKATSAUS

Työttömiä työnhakijoita oli elokuun lopussa lomautetut mukaan lukien Pohjois-Savossa - 7,8 % vähemmän kuin vuotta aiemmin. Ilman lomautettuja työttömyys aleni yli 6 prosenttia. Elokuun lukemat laskivat heinäkuun lopusta kausivaihtelulle tyypillisesti, vähennystä oli -1 554 henkilöä. Pohjois-Savon työttömyyden aleneminen jatkui entisellä tasollaan. Alenema vastaa koko maan keskitasoa.

Työttömiä työnhakijoita oli Pohjois-Savossa elokuun lopussa henkilökohtaisesti ilmoittautuneet lomautetut mukaan lukien 11 491 henkilöä. Vähennystä edellisestä elokuusta oli 976 henkilöä. Henkilökohtaisesti ilmoittautuneita lomautettuja oli elokuun lopussa 438, 26,4 % edellisvuotta vähemmän. Ryhmälomautetut (n. 280 henkilöä) mukaan lukien lomautettuja oli noin 718 henkilöä. Ryhmäilmoituksella lomautettujen määrä on viimevuotisella tasolla.

Ikäryhmittäin tarkasteltuna työttömyys aleni kaikissa ikäryhmissä 20 - 59 vuoden välillä. Työttömyys on noussut viime kuukausina selvästi ainoastaan yli 60-vuotiailla. Pitkäaikaistyöttömyyden viime kuussa alkanut lasku jatkui. Elokuussa vuodentakaiseen tilanteeseen verrattuna heitä oli -2,0 % vähemmän. Myös laaja rakenteellinen työttömyys on kääntynyt laskuun.

### Työvoiman kysyntä ja tarjonta

Työpaikkoja oli TE-toimistoissa avoinna elokuun lopussa 1 225, 3,9 prosenttia enemmän kuin edellisvuonna. Uusia avoimia paikkoja oli tarjolla kuukauden aikana 1 676. Avoimia työpaikkoja oli normaaliin tapaan erittäin runsaasti tarjolla myyntineuvottelijoille ja puhelinmyyjille. Paikkoja oli paljon sosiaali- ja terveydenhuollon alalla mm. sairaanhoitajille, lähihoitajille ja henkilökohtaisille avustajille. Paikkoja oli hyvin myös laitossiivojille sekä hitsaajille.

Ammattiryhmittäin tarkasteltuna työttömien määrä supistui vuodentakaiseen tilanteeseen verrattuna melkein kaikissa ammattiryhmissä. Suurin alenema oli teollisessa työssä (-18 %). Lievä nousu oli sosiaali- ja terveydenhuollon alalla (1 %). Eniten työttömänä oli ammattikouluttamattomia sekä ammatinvaihtajia. Runsaasti työttömänä oli myös toimistotyöntekijöitä, myyjiä ja laitossiivojia.

### Alueelliset erot

Työttömien työnhakijoiden määrä aleni viime vuoden elokuuhun verrattuna lähes kaikissa alueen kunnissa. Työttömyys nousi hiukan Suonenjoella (+1,1 %) ja Pielavedellä (+1,0 %). Työttömyys pysyi ennallaan Keiteleellä, Leppävirralla ja Nilsiässä. Työttömyys aleni eniten Juankoskella (-28,7 %), Tuusniemellä (-20,9 %) ja Tervossa (-17,8 %). Korkeimmat työttömien osuudet työvoimasta olivat Varkaudessa 14,7 % ja Lapinlahdella 11,1 %. Matalimmat työttömyysasteet olivat Siilinjärvellä 6,8 % ja Maaningalla 6,9 %. Kuopion työttömyysaste oli 10,5 % ja Iisalmen 10,2 %. Seutukunnittain tarkasteltuna alhaisin työttömyysaste oli Koillis-Savon seudulla 8,7 %.

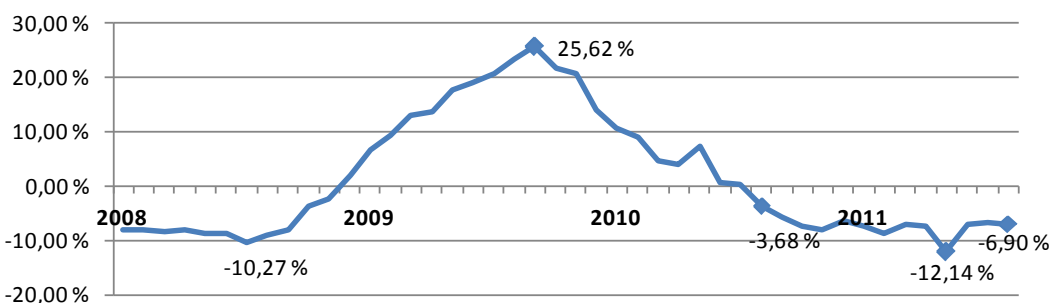
### Työ- ja elinkeinohallinnon toimenpiteet

Työpaikan avoimilta markkinoilta sai elokuun aikana 1 900 työnhakijaa. Työllistämistoimenpiteillä sijoitettiin työhön kuukauden aikana 334 työtöntä työnhakijaa. Työvoimakoulutuksessa, työharjoittelussa tai työelämävalmennuksessa työmarkkinatuella, palkkatukityössä, vuorottelupaikkaan sijoitettuina, kuntouttavassa työtoiminnassa ja omaehtoisessa opiskelussa oli kuukauden lopussa yhteensä 5 401 henkilöä, 342 enemmän kuin vuotta aikaisemmin.

### Näkymät

Työttömyyden kehittymisen näkymät loppuvuoden osalta näyttävät edelleen positiivisilta. Ensi vuoden osalta epävarman maailmanmarkkinatilanteen uskotaan vaikuttavan työllisyyskehitykseen. Työttömyyden alenemisen jatkuminen näyttää todennäköiseltä vielä lähikuukaudet. Kausiluontoinen työttömyys on alimmillaan syyskuussa, jolloin alueen työttömyysaste painunee lähelle 9 prosenttia. Pitkäaikaisyöttömyyden nousu on pysähtynyt, alenema tulee olemaan hidasta.

Työttömyyden vuosimuutos Pohjois-Savossa kuukausittain  
(ilman lomautettuja)



Työttömyyden vuosimuutoksessa vertaillaan työttömyyden kehitystä 12 kuukauden takaiseen tilanteeseen. Näin kausivaihtelun muutokset eivät vaikuta vertailuun.

Lomautusten purkautuessa taustalla ollut työttömyys kasvoi vielä vuonna 2010. Työttömyys (ilman lomautuksia) kääntyi laskuun elokuussa 2010 ja on jatkunut nyt yhtäjaksoisesti yli vuoden.

TAULU 1. TYÖLLISYYSTILANNE 2011 ELOKUUN LOPUSSA (I) JA  
TOIMISTOJEN TOIMINTA ELOKUUN AIKANA (II)  
ELY-KESKUS: POHJOIS-SAVO

I TILANNE KUUKAUDEN LOPUSSA	elo.11	elo.10	MUUTOS	
			HENK.	%
<b>A. TYÖNHAKIJAT</b>				
1. Työttömät työnhakijat	11491	12467	-976	-7,8
joista henkilökohtaisesti lomautetut	438	595	-157	-26,4
2. Lyhennetyllä työviikolla	44	76	-32	-42,1
3. Työssä olevat yhteensä	7075	7911	-836	-10,6
joista yleisillä työmarkkinoilla	4590	5267	-677	-12,9
joista tukitoimenpiteillä sijoitetut	2485	2644	-159	-6,0
4. Työvoiman ulkopuolella	3751	3605	146	4,0
5 Työttömyyseläkettä saavat	1955	2429	-474	-19,5
1-5 Kaikki työnhakijat yhteensä	24316	26488	-2172	-8,2
<b>B TYÖVOIMAN KYSYNTÄ</b>				
1. Avoimet työpaikat yhteensä	1225	1179	46	3,9
joista yli kuukauden avoinna olleet	347	308	39	12,7
joista yli 2 kuukautta avoinna olleet	184	115	69	60,0
<b>C TOIMENPITEILLÄ SIJOITETUT</b>				
1. Valtiolle sijoitetut	64	93	-29	-31,2
2. Kuntiin sijoitetut	485	527	-42	-8,0
3. Yksityiselle sektorille sijoitetut	1567	1642	-75	-4,6
1-3 Työllistämistukitoimenpiteillä yht.	2116	2262	-146	-6,5
4 Työvoimakoulutuksessa	1121	1134	-13	-1,1
5 Työharjoittelussa/työelämävalmennuks.	579	587	-8	-1,4
6 Vuorottelupaikkaan työllistettynä	484	400	84	21,0
7 Kuntouttavassa työtoiminnassa	391	328	63	19,2
8 Omaehtoisessa opiskelussa	710	348	362	104,0
1-8 Toimenpiteillä yhteensä	5401	5059	342	6,8
<b>D. TYÖTTÖMYYDEN RAKENNE</b>				
1. Työttömät naiset	5218	5421	-203	-3,7
2. Työttömät miehet	6273	7046	-773	-11,0
3. Alle 25-vuotiaat työttömät	1580	1853	-273	-14,7
4. Yli 50-vuotiaat työttömät	4562	4579	-17	-0,4
5. Pitkäaikaistyöttömät	2860	2917	-57	-2,0
<b>E. TOIMEENTULOTURVA</b>				
1. Työttömyyskassojen jäsenet	4867	5150	-283	-5,5
<b>II. TOIMINTA KUUKAUDEN AIKANA</b>				
1. Työttömät työnhakijat	14655	16483	-1828	-11,1
2. Muut työnhakijat	12418	12932	-514	-4,0
1-2 Työnhakijat yhteensä	27073	29415	-2342	-8,0
3. Kuukauden kaikki työpaikat	2766	2506	260	10,4
Kuukauden uudet työpaikat	1676	1622	54	3,3
Täyttyneet työpaikat	1496	1311	185	14,1
joista toimiston hakijalla täytt.	667	560	107	19,1
4. Alkaneet työttömyysjaksot	2984	3764	-780	-20,7
5. Päättyneet työttömyysjaksot	4379	5914	-1535	-26,0
6. Uudet sijoitukset tukitoimenpiteillä	682	716	-34	-4,7
7. Aloittanut työvoimakoulutuksen	205	183	22	12,0

TAULU 1. LASKENTAPÄIVÄN AVOIMET TYÖPAIKAT, TYÖTTÖMÄT TYÖNHAKIJAT JA MUUT TYÖNHAKIJAT  
ELY-KESKUS: 09 POHJOIS-SAVO

	ELOKUU	HEINÄKUU	MUUTOS	2011 ELOK./	ELOKUU	MUUTOS	2011 ELOK./
	2011	2011		2011 HEINÄK.	2010		2010 ELOK.
				%			%
AVOIMET TYÖPAIKAT	1225	1168	57	4,9	1179	46	3,9
KAIKKI TYÖNHAKIJAT	24316	25784	-1468	-5,7	26488	-2172	-8,2
KAIKKI TYÖTTÖMÄT TYÖNHAKIJAT	11491	13045	-1554	-11,9	12467	-976	-7,8
TYÖTTÖMYYSASTE	9,7	11,1			10,8		
TYÖTTÖMÄT NAISET	5218	6255	-1037	-16,6	5421	-203	-3,7
TYÖTTÖMÄT MIEHET	6273	6790	-517	-7,6	7046	-773	-11,0
ALLE 25-VUOTIAAT	1580	1996	-416	-20,8	1853	-273	-14,7
ALLE 20-VUOTIAAT	457	592	-135	-22,8	530	-73	-13,8
YLI 50-VUOTIAAT	4562	4743	-181	-3,8	4579	-17	-0,4
PITKÄAIKAISTYÖTTÖMÄT	2860	2914	-54	-1,9	2917	-57	-2,0
VAJAAKUNTOISET TYÖTTÖMÄT	2451	2641	-190	-7,2	2380	71	3,0
ULKOMAALAISET TYÖTTÖMÄT	416	554	-138	-24,9	428	-12	-2,8
TYÖTTÖMÄT KASSOJEN JÄSENET	4867	5605	-738	-13,2	5150	-283	-5,5
TYÖTTÖMÄT ILMAN LOMAUTETTUJA	11053	12475	-1422	-11,4	11872	-819	-6,9
LOMAUTETUT	438	570	-132	-23,2	595	-157	-26,4
LYHENNETYLLÄ TYÖVIIKOLLA	44	41	3	7,3	76	-32	-42,1
TYÖSSÄ OLEVAT TYÖNH. PL. SIOIT	4590	4698	-108	-2,3	5267	-677	-12,9
TYÖTTÖMYYSELÄKKEELLÄ	1955	1998	-43	-2,2	2429	-474	-19,5
TOIMENPITEIN SIOITETUT	2695	2631	64	2,4	2849	-154	-5,4
TYÖVOIMAKOULUTUKSESSA	1121	1043	78	7,5	1134	-13	-1,1

## KOKO MAA

	ELOKUU	HEINÄKUU	MUUTOS	2011 ELOK./	ELOKUU	MUUTOS	2011 ELOK./
	2011	2011		2011 HEINÄK.	2010		2010 ELOK.
				%			%
AVOIMET TYÖPAIKAT	30579	26063	4516	17,3	26256	4323	16,5
KAIKKI TYÖNHAKIJAT	453129	476881	-23752	-5,0	490150	-37021	-7,6
KAIKKI TYÖTTÖMÄT TYÖNHAKIJAT	234998	266435	-31437	-11,8	253296	-18298	-7,2
TYÖTTÖMYYSASTE	8,7	9,9			9,5		
TYÖTTÖMÄT NAISET	106283	127324	-21041	-16,5	111183	-4900	-4,4
TYÖTTÖMÄT MIEHET	128715	139111	-10396	-7,5	142113	-13398	-9,4
ALLE 25-VUOTIAAT	30277	37471	-7194	-19,2	33996	-3719	-10,9
ALLE 20-VUOTIAAT	8273	10373	-2100	-20,2	9327	-1054	-11,3
YLI 50-VUOTIAAT	89674	94200	-4526	-4,8	91537	-1863	-2,0
PITKÄAIKAISTYÖTTÖMÄT	57422	58447	-1025	-1,8	56280	1142	2,0
VAJAAKUNTOISET TYÖTTÖMÄT	38168	41467	-3299	-8,0	37971	197	0,5
ULKOMAALAISET TYÖTTÖMÄT	20110	23815	-3705	-15,6	19070	1040	5,5
TYÖTTÖMÄT KASSOJEN JÄSENET	96555	111870	-15315	-13,7	105948	-9393	-8,9
TYÖTTÖMÄT ILMAN LOMAUTETTUJA	226255	254801	-28546	-11,2	239626	-13371	-5,6
LOMAUTETUT	8743	11634	-2891	-24,8	13670	-4927	-36,0
LYHENNETYLLÄ TYÖVIIKOLLA	1592	1573	19	1,2	3058	-1466	-47,9
TYÖSSÄ OLEVAT TYÖNH. PL. SIOIT	67103	67918	-815	-1,2	75442	-8339	-11,1
TYÖTTÖMYYSELÄKKEELLÄ	36494	37240	-746	-2,0	46931	-10437	-22,2
TOIMENPITEIN SIOITETUT	45738	43866	1872	4,3	46172	-434	-0,9
TYÖVOIMAKOULUTUKSESSA	24757	20853	3904	18,7	28988	-4231	-14,6

## TAULU 14A. TYÖTTÖMÄT TYÖNHAKIJAT JA AVOIMET TYÖPAIKAT KUNNITTAIN

ELY-KESKUS: 09 POHJOIS-SAVO

KUNTA	TYÖVOIMA	TYÖTT%		TYÖTTÖMÄT TYÖNHAKIJAT								
		VIII/2011	VIII/2010	YHT.	MIEHET	NAISET	AL. 20	AL 25	YLI 50	PITKÄAIK.-	VAJ.	AV.
							VUOT	VUOT	VUOT	TYÖTT.	KUNT.	PT.
IISALMI	10424	10,2	11,6	1064	527	537	47	149	462	288	259	148
JUANKOSKI	2271	9,2	12,9	209	113	96	11	24	109	49	49	9
KAABI	1267	10,6	12,7	134	68	66	0	4	73	29	23	14
KEITELE	1080	9,1	9,1	98	52	46	0	9	50	31	33	1
KIURUVESI	3763	10,8	11,0	408	211	197	19	65	169	102	69	17
KUOPIO	46289	10,5	11,1	4869	2699	2170	215	772	1638	1160	928	721
LAPINLAHTI	4533	11,1	12,2	503	277	226	13	43	222	139	107	28
LEPPÄVIRTA	4586	10,3	10,3	472	246	226	14	42	199	124	131	27
MAANINKA	1666	6,9	8,1	115	62	53	4	9	57	27	35	2
NILSIÄ	2724	7,5	7,5	203	110	93	6	18	79	37	47	35
PIELAVESI	1915	10	9,9	191	107	84	8	23	104	46	42	5
RAUTALAMPI	1371	9,6	10,2	132	80	52	5	20	65	33	33	1
RAUTAVAARA	689	8,9	10,0	61	29	32	1	4	24	6	10	2
SIILINJÄRVI	10048	6,8	7,1	688	357	331	29	98	247	132	157	103
SONKAJÄRVI	1980	10,3	11,1	204	115	89	9	22	102	66	55	10
SUONENJOKI	3146	9	8,9	283	152	131	9	27	135	57	77	25
TERVO	718	7,4	9,0	53	28	25	0	3	28	12	15	2
TUUSNIEMI	1151	8,7	11,0	100	55	45	2	11	57	32	32	5
VARKAUS	10089	14,7	15,6	1482	861	621	63	225	621	426	288	152
VESANTO	917	9,4	10,8	86	44	42	2	6	48	22	14	1
VIEREMÄ	1820	8,1	8,6	147	78	69	2	15	73	50	51	20
YHTEENSÄ	118000	9,7	10,8	11502	6271	5231	459	1589	4562	2868	2455	1328
SEUTUKUNTA												
YLÄ-SAVO	25515	10,2	11,1	2615	1367	1248	98	326	1182	722	616	229
KUOPION	58003	9,8	10,3	5672	3118	2554	248	879	1942	1319	1120	826
KOILLIS-SAVO	8102	8,7	10,6	707	375	332	20	61	342	153	161	65
SISÄ-SAVO	6152	9,0	9,5	554	304	250	16	56	276	124	139	29
VARKAUDEN	14675	13,3	13,9	1954	1107	847	77	267	820	550	419	179

## TAULU 7. LASKENTAPÄIVÄN AVOIMET TYÖPAIKAT JA TYÖTTÖMÄT TYÖNHAKIJAT TOIMISTOITTAIN

TOIMISTO	AVOIMET TYÖTTÖMÄT TYÖNHAKIJAT				TYÖTTÖMYYS-			
	TYÖPAIKAT			ALLE 25-	PITKÄAIK.	ASTE, %		
		YHTEENSÄ	MIEHET	NAISET	VUOTIAAT	TYÖTTÖMÄT	LOMAUTETUT	
KUOPIO	712	5506	3044	2462	828	1313	212	10,3
IISALMEN SEUTU	249	2132	1099	1033	291	588	54	10,2
SIILINJÄRVI	130	1886	1010	876	194	409	84	8,1
VARKAUDEN SEUTU	134	1967	1120	847	267	550	88	13,4
YHTEENSÄ	1225	11491	6273	5218	1580	2860	438	9,7

# TYÖTTÖMÄT TYÖNHAKIJAT KUUKAUDEN LOPUSSA

Lähde: TK3 (ml. lomautetut)

	VIII/2011	VIII/2010	Muutos (abs.)	(%)
TEKNIIKAN ALAN TYÖ	421	540	-119	-22%
KEMIAN JA FYSIIKAN ALAN TYÖ	90	88	2	2%
BIOLOGIAN ALAN TYÖ	47	47	0	0%
OPETUSALAN TYÖ	247	233	14	6%
USKONNON ALAN TYÖ	6	12	-6	-50%
LAINOPILLINEN TYÖ	4	7	-3	-43%
TOIMITTAJAN TYÖ, JOUKKOViestintä	39	44	-5	-11%
TAIDE- JA VIIHDEALAN TYÖ	181	170	11	6%
KIRJASTO- JA MUSEOALAN TYÖ	39	33	6	18%
MUUT PÄÄRYHMÄN 0 AMMATIT	82	78	4	5%
<b>TEKNINEN, LUONNONTIET. YM. TYÖ YHTEENSÄ</b>	<b>1156</b>	<b>1252</b>	<b>-96</b>	<b>-8%</b>
TERVEYDEN JA SAIRAANHOITOTYÖ	413	408	5	1%
TERVEYDENHUOLLON KUNTOUTTAVA TYÖ	53	62	-9	-15%
HAMMASHOITOALAN TYÖ	16	18	-2	-11%
APTEEKKIALAN TYÖ	26	33	-7	-21%
ELÄINLÄÄKINTÄ, YMPÄRISTÖNSUOJELU	4	5	-1	-20%
SOSIAALIALAN TYÖ	335	334	1	0%
LASTEN PÄIVÄHOIDON TYÖ	229	210	19	9%
PSYKOLOGINEN TYÖ	2	4	-2	-50%
HARRASTUSTOIMINNAN OHJAUS	75	70	5	7%
MUU PÄÄRYHMÄN 1 AMMATIT	7	10	-3	-30%
<b>TERVEYDENHUOLTO, SOSIAALIALAN TYÖ YHTEENSÄ</b>	<b>1160</b>	<b>1154</b>	<b>6</b>	<b>1%</b>
JULKISEN HALLINNON JOHTOTYÖ	20	15	5	33%
LIKEYRIT. JA JÄRJESTÖJEN JOHTOTYÖ	136	135	1	1%
HENKILÖSTÖ- JA TYÖV. ASIAIN HOITO	9	15	-6	-40%
TALOUSSHALL. SUUNN.- JA TILINPITOTYÖ	75	76	-1	-1%
SIHTEERI- JA TOIMISTOTYÖ	571	574	-3	-1%
ATK-ALAN TYÖ	255	268	-13	-5%
PANKKI- JA VAKUUTUSALAN TYÖ	61	58	3	5%
MATKAILUALAN TYÖ	62	67	-5	-7%
MUU HALLINTO- JA TOIMISTOTYÖ	39	46	-7	-15%
<b>HALLINTO- JA TOIMISTOTYÖ YHTEENSÄ</b>	<b>1228</b>	<b>1254</b>	<b>-26</b>	<b>-2%</b>
MAINOS- JA MARKKINOINTITYÖ	81	77	4	5%
KIINT., PALVEL. JA ARVOPAP. MYYNTI	10	10	0	0%
OSTOTYÖ	18	27	-9	-33%
KAUPPAEDUSTUS- JA KONTTORIMYYNTITYÖ	204	217	-13	-6%
TAVAROIDEN MYYNTITYÖ	582	591	-9	-2%
MUU KAUPALLINEN TYÖ	7	9	-2	-22%
<b>KAUPALLINEN TYÖ YHTEENSÄ</b>	<b>902</b>	<b>931</b>	<b>-29</b>	<b>-3%</b>
MAATILATALOUS, ELÄINTENHOITO	184	191	-7	-4%
PUUTARHA- JA PUISTOTYÖ	137	161	-24	-15%
KALASTUS	11	11	0	0%
METSÄTYÖ	148	161	-13	-8%
MUU MAA- JA METSÄTALOUSTYÖ	3	3	0	0%
<b>MAA- JA METSÄTALOUSTYÖ YHTEENSÄ</b>	<b>483</b>	<b>527</b>	<b>-44</b>	<b>-8%</b>
MERIPÄÄLLYSTÖTYÖ	2	4	-2	-50%
KANSI- JA KONEMIEHISTÖ	1	2	-1	-50%
LENTOKULJETUSTYÖ	4	1	3	300%
VETURIN- JA MOOTTORIVENEEN KULJETUS	2	3	-1	-33%
TIELIIKENNETYÖ	267	312	-45	-14%
LIIKENTEEN JOHTO, LIIKEN.PALVELUTYÖ	13	9	4	44%
POSTI- JA TIETOLIIKENNETYÖ	22	23	-1	-4%
POSTINKANTAJAN TYÖ	32	18	14	78%
MUU KULJETUS- JA LIIKENNETYÖ	4	2	2	100%
<b>KULJETUS- JA LIIKENNETYÖ YHTEENSÄ</b>	<b>347</b>	<b>374</b>	<b>-27</b>	<b>-7%</b>

			(abs.)	(%)
KAIVOS- JA LOUHINTATYÖ	18	18	0	0%
ÖLJYNPORAUS, TURPEENNOSTO	3	2	1	50%
TALONRAKENNUSTYÖ	828	862	-34	-4%
MAA- JA VESIRAKENNUSTYÖ	37	30	7	23%
TYÖKONEIDEN KÄYTTÖ	59	81	-22	-27%
<b>RAKENNUSTYÖ YHTEENSÄ</b>	<b>945</b>	<b>993</b>	<b>-48</b>	<b>-5%</b>
TEKSTIILITYÖ	32	32	0	0%
OMPELUTYÖ	205	222	-17	-8%
JALKINE- JA NAHKATYÖ	4	3	1	33%
TERÄS-, METALLITEHDAS- JA VALIMOTYÖ	18	17	1	6%
HIENOMEKAANINEN TYÖ	15	21	-6	-29%
KONEPAJA- JA RAKENNUSMETALLITYÖ	799	1048	-249	-24%
SÄHKÖTYÖ	372	464	-92	-20%
PUUTYÖ	288	356	-68	-19%
MAALAUSTYÖ	29	35	-6	-17%
GRAAFINEN TYÖ	41	46	-5	-11%
LASI-, KERAAMINEN JA TIILITYÖ	9	6	3	50%
ELINTARVIKETEOLLISUUSTYÖ	115	128	-13	-10%
KEMIANPROSESSITYÖ	14	17	-3	-18%
MASSA- JA PAPERITYÖ	81	110	-29	-26%
KUMI- JA MUOVITUOTETYÖ	39	50	-11	-22%
MUU TEOLLINEN TYÖ	8	11	-3	-27%
KIINTEIDEN KONEIDEN KÄYTTÖ	4	1	3	300%
PAKKAUS-, VARASTO-, JA AHTAUSTYÖ	149	149	0	0%
SEKATYÖ	151	182	-31	-17%
<b>TEOLLINEN TYÖ YHTEENSÄ</b>	<b>2373</b>	<b>2898</b>	<b>-525</b>	<b>-18%</b>
VARTIOINTI- JA SUOJELUTYÖ	42	54	-12	-22%
MAJOITUSLIIKE- JA SUURTALOUSTYÖ	402	446	-44	-10%
TARJOILUTYÖ	120	129	-9	-7%
KOTITALOUSTYÖ	15	13	2	15%
KIINTEISTÖNHOITO- JA SIIVOUSTYÖ	377	395	-18	-5%
HYGIENIA- JA KAUNEUDENHOITOTYÖ	68	71	-3	-4%
PESULA- JA SILITYSTYÖ	11	9	2	22%
MATKAILUPALVELU	2	4	-2	-50%
SOTILASTYÖ (siirretty opetusalan työhön 2005)				
MUU PALVELUTYÖ	5	4	1	25%
<b>PALVELUTYÖ YHTEENSÄ</b>	<b>1042</b>	<b>1125</b>	<b>-83</b>	<b>-7%</b>
KOULULAISET JA OPISKELIJAT	30	33	-3	-9%
ILMAN AMMATTIA OLEVAT	1300	1411	-111	-8%
AMMATINVAIHTAJAT	434	407	27	7%
VASTAVALMISTUNEET	87	107	-20	-19%
PERUSKOULU/LUKIOAINEEN OPPIMÄÄRÄ	0	0	0	
MUU KOULUTUS	4	1	3	300%
<b>MUUALLA LUOKITTELEMATON TYÖ YHTEENSÄ</b>	<b>1855</b>	<b>1959</b>	<b>-104</b>	<b>-5%</b>
<b>YHTEENSÄ</b>	<b>11491</b>	<b>12467</b>	<b>-976</b>	<b>-8%</b>

## Työllisyyskatsausta koskevia lisätietoja

### **Pohjois-Savon ELY-keskus**

Juha Kaipainen, strategiapäällikkö 040 570 9821

Kirsi Vainikainen, yksikön päällikkö 040 512 4078  
Riitta-Leena Rissanen, ylitarkastaja, työnvälitysasiat 040 512 4075

### **Työ- ja elinkeinotoimistot**

Kuopion työ- ja elinkeinotoimisto  
(Karttula, Kuopio, Rautalampi, Suonenjoki, Tervo,  
Tuusniemi, Vesanto)  
Matti Leppänen, johtaja 010 60 42001

Iisalmen seudun työ- ja elinkeinotoimisto  
(Iisalmi, Keitele, Kiuruvesi, Pielavesi, Sonkajärvi,  
Vieremä)  
Jorma Anttila, johtaja 010 60 42188

Siilinjärven työ- ja elinkeinotoimisto  
(Juankoski, Kaavi, Lapinlahti, Nilsiä, Maaninka,  
Rautavaara, Siilinjärvi, Varpaisjärvi)  
Kyösti Mämmi, johtaja 010 60 42245

Varkauden seudun työ- ja elinkeinotoimisto  
(Leppävirta, Varkaus)  
Raili Nissinen, johtaja 010 60 42321

### **Pohjois-Savon ELY-keskuksen toimintaa koskevia tietoja Elinkeinot, työvoima, osaaminen ja kulttuuri-vastuualue**

Kari Virranta, ylijohaja 0400 371 094  
Jaana Hiltunen, tiedotuspäällikkö 040 523 4811