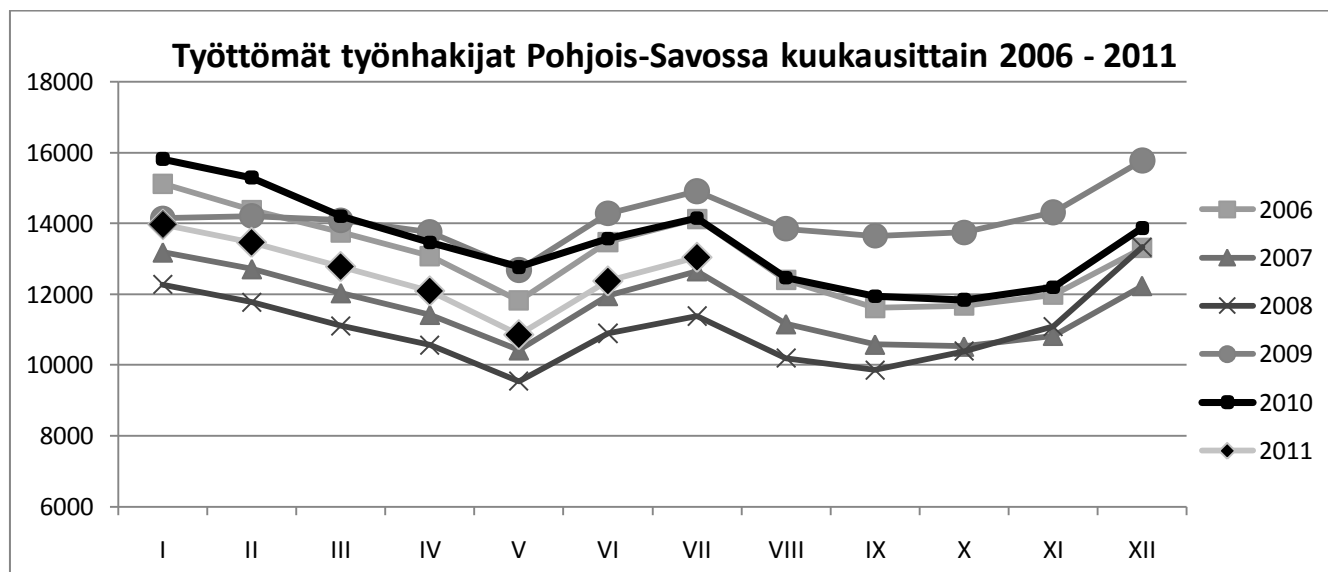




POHJOIS-SAVON ELINKEINO-, LIIKENNE- JA YMPÄRISTÖKESKUS

TYÖLLISYYSKATSAUS

Heinäkuu 2011



Pitkäaikaistyöttömyys kääntyi laskuun

Avointen työpaikkojen tarjonta runsasta

Työttömyys alenee nopeimmin suurimpien kaupunkien ulkopuolella

Työttömyysaste

11,1 %
(-1,2%)

POHJOIS-SAVON ELY-KESKUKSEN HEINÄKUUN 2011 TYÖLLISYYSKATSAUS

Työttömiä työnhakijoita oli heinäkuun lopussa lomautetut mukaan lukien Pohjois-Savossa - 7,8 % vähemmän kuin vuotta aiemmin. Ilman lomautettuja työttömyys aleni yli 6 prosenttia. Heinäkuun lukemat nousivat kesäkuun lopusta kausivaihtelulle tyyppisesti, lisäystä oli 670 henkilöä. Pohjois-Savon työttömyyden aleneminen on hiukan hidastunut. Alenema vastaa koko maan keskitasoa.

Työttömiä työnhakijoita oli Pohjois-Savossa heinäkuun lopussa henkilökohtaisesti ilmoittautuneet lomautetut mukaan lukien 13 045 henkilöä. Vähennystä edellisestä heinäkuusta oli 1 109 henkilöä. Henkilökohtaisesti ilmoittautuneita lomautettuja oli heinäkuun lopussa 570, 27,6 % edellisvuotta vähemmän. Ryhmälomautetut (n. 390 henkilöä) mukaan lukien lomautettuja oli noin 958 henkilöä.

Ikäryhmittäin tarkasteltuna työttömyys aleni kaikissa ikäryhmissä 20 - 59 vuoden välillä. Työttömyys on noussut viime kuukausina selvästi ainoastaan yli 60-vuotiailla. Pitkäaikaistyöttömyyden nousu taittui odotetusti ja kääntyi aavistuksenomaiseen laskuun. Pitkäaikaistyöttömyys nousi yhtäjaksoisesti kahden vuoden ajan elokuusta 2009 saakka. Heinäkuussa vuodentakaiseen tilanteeseen verrattuna heitä oli -0,5 % vähemmän.

Työvoiman kysyntä ja tarjonta

Työpaikkoja oli TE-toimistoissa avoimena heinäkuun lopussa 1 168, 15,6 prosenttia enemmän kuin edellisvuonna. Uusia avoimia paikkoja oli tarjolla kuukauden aikana 1 103. Avoimia työpaikkoja oli normaaliin tapaan erittäin runsaasti tarjolla myyntineuvottelijoille ja puhelinmyyjille. Paikkoja oli paljon myös mm. sairaanhoitajille, henkilökohtaisille avustajille sekä laitossiivojille ja hitsaajille.

Ammattiryhmittäin tarkasteltuna työttömien määrä supistui vuodentakaiseen tilanteeseen verrattuna kaikissa ammattiryhmissä. Suurin alenema oli teollisessa työssä (-19 %). Niukin alenema oli sosiaali- ja terveydenhoidon alalla (-1 %) sekä kaupallisessa työssä (-2 %). Eniten työttömänä oli ammattikouluttamattomia sekä ammatinvaihtajia. Runsaasti työttömänä oli myös toimistotyöntekijöitä, myyjiä ja laitossiivojia.

Alueelliset erot

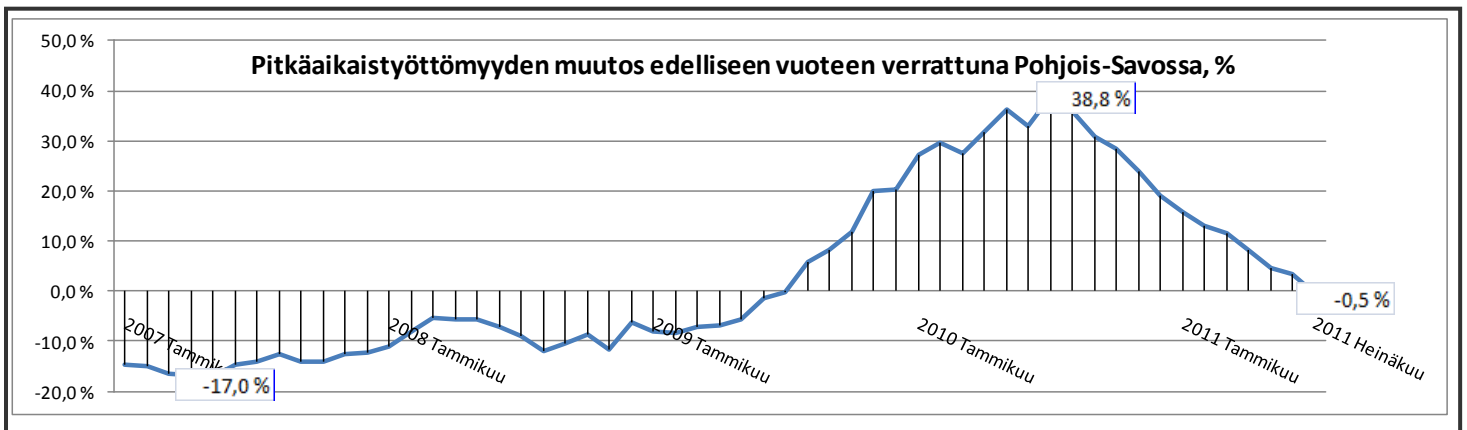
Työttömien työnhakijoiden määrä aleni viime vuoden heinäkuuhun verrattuna lähes kaikissa alueen kunnissa. Työttömyys nousi ainoastaan Suonenjoella (+8,4 %) ja pysyi ennallaan Kiuruvedellä ja Siilinjärvellä. Työttömyys aleni eniten Juankoskella (-25,7 %), Rautavaaralla (-23,6 %) ja Tervossa (-13,4 %). Korkeimmat työttömien osuudet työvoimasta olivat Varkaudessa 15,7 % ja Kiuruvedellä 12,6 %. Matalin työttömyysaste oli Nilsiässä 8,3 %. Kuopion työttömyysaste oli 12,2 % ja Iisalmen 11,5 %. Seutukunnittain tarkasteltuna alhaisin työttömyysaste oli Koillis-Savon seudulla 9,7 %.

Työ- ja elinkeinohallinnon toimenpiteet

Työpaikan avoimilta markkinoilta sai heinäkuun aikana 1 426 työnhakijaa, -812 henkilöä vähemmän kuin vuotta aikaisemmin. Työllistämistoimenpiteillä sijoitettiin työhön kuukauden aikana 162 työtöntä työnhakijaa. Työvoimakoulutuksessa, työharjoittelussa tai työelämävalmennuksessa työmarkkinatuella, palkkatukityössä, vuorottelupaikkaan sijoitettuina, kuntouttavassa työtoiminnassa ja omaehtoisessa opiskelussa oli kuukauden lopussa yhteensä 5 017 henkilöä, 292 enemmän kuin vuotta aikaisemmin.

Näkymät

Työllisyyden näkymät lähikuukausille jatkuvat positiivisina, tosin maailmantalouden epävarmuus luo uhkia pidemmälle ajanjaksolle. Työttömyyden uskotaan alenevan edelleen lähikuukausien aikana. Kausiluontoinen työttömyys on nyt kesäajan huipussaan ja alenee syyskuuhun saakka. Pitkäaikaistyöttömyyden nousu on taittunut ja laskuvauhti riippuu jatkossa työmarkkinoiden kokonaiskehityksestä. Pitkäaikaistyöttömyyden purkautuminen tulee olemaan oleellisesti nousuvauhtia hitaampaa.



TAULU 1. TYÖLLISYYSTILANNE 2011 HEINÄKUUN LOPUSSA (I) JA
TOIMISTOJEN TOIMINTA HEINÄKUUN AIKANA (II)
ELY-KESKUS: POHJOIS-SAVO

I TILANNE KUUKAUDEN LOPUSSA	heinä.11	heinä.10	MUUTOS	
			HENK.	%
A. TYÖNHAKIJAT				
1. Työttömät työnhakijat	13045	14154	-1109	-7,8
joista henkilökohtaisesti lomautetut	570	787	-217	-27,6
2. Lyhennetyllä työviikolla	41	82	-41	-50,0
3. Työssä olevat yhteensä	7118	7891	-773	-9,8
joista yleisillä työmarkkinoilla	4698	5299	-601	-11,3
joista tukitoimenpiteillä sijoitetut	2420	2592	-172	-6,6
4. Työvoiman ulkopuolella	3582	3332	250	7,5
5 Työttömyyseläkettä saavat	1998	2479	-481	-19,4
1-5 Kaikki työnhakijat yhteensä	25784	27938	-2154	-7,7
B TYÖVOIMAN KYSYNTÄ				
1. Avoimet työpaikat yhteensä	1168	1010	158	15,6
joista yli kuukauden avoinna olleet	503	414	89	21,5
joista yli 2 kuukautta avoinna olleet	236	270	-34	-12,6
C TOIMENPITEILLÄ SIOJITETUT				
1. Valtiolle sijoitetut	68	94	-26	-27,7
2. Kuntiin sijoitetut	428	474	-46	-9,7
3. Yksityiselle sektorille sijoitetut	1560	1625	-65	-4,0
1-3 Työllistämistukitoimenpiteillä yht.	2056	2193	-137	-6,2
4 Työvoimakoulutuksessa	1043	1089	-46	-4,2
5 Työharjoittelussa/työelämävalmennuks.	575	610	-35	-5,7
6 Vuorottelupaikkaan työllistettynä	419	383	36	9,4
7 Kuntouttavassa työtoiminnassa	344	309	35	11,3
8 Omaehtoisessa opiskelussa	580	141	439	311,3
1-8 Toimenpiteillä yhteensä	5017	4725	292	6,2
D. TYÖTTÖMYYDEN RAKENNE				
1. Työttömät naiset	6255	6533	-278	-4,3
2. Työttömät miehet	6790	7621	-831	-10,9
3. Alle 25-vuotiaat työttömät	1996	2252	-256	-11,4
4. Yli 50-vuotiaat työttömät	4743	4788	-45	-0,9
5. Pitkäaikaistyöttömät	2914	2928	-14	-0,5
E. TOIMEENTULOTURVA				
1. Työttömyyskassojen jäsenet	5605	6084	-479	-7,9
II. TOIMINTA KUUKAUDEN AIKANA				
1. Työttömät työnhakijat	14450	15867	-1417	-8,9
2. Muut työnhakijat	12589	13366	-777	-5,8
1-2 Työnhakijat yhteensä	27039	29233	-2194	-7,5
3. Kuukauden kaikki työpaikat	2252	2082	170	8,2
Kuukauden uudet työpaikat	1103	1106	-3	-0,3
Täyttyneet työpaikat	1129	1031	98	9,5
joista toimiston hakijalla täytt.	447	401	46	11,5
4. Alkaneet työttömyysjaksot	2966	3588	-622	-17,3
5. Päättäneet työttömyysjaksot	2559	2834	-275	-9,7
6. Uudet sijoitukset tukitoimenpiteillä	348	399	-51	-12,8
7. Aloittanut työvoimakoulutuksen	41	17	24	141,2

TAULU 1. LASKENTAPÄIVÄN AVOIMET TYÖPAIKAT, TYÖTTÖMÄT TYÖNHAKIJAT JA MUUT TYÖNHAKIJAT
ELY-KESKUS: 09 POHJOIS-SAVO

	HEINÄKUU 2011	KESÄKUU 2011	MUUTOS	2011 HEINÄK./ 2011 KESÄK. %	HEINÄKUU 2010	MUUTOS	2011 HEINÄK./ 2010 HEINÄK. %
AVOIMET TYÖPAIKAT	1168	1144	24	2,1	1010	158	15,6
KAIKKI TYÖNHAKIJAT	25784	25947	-163	-0,6	27938	-2154	-7,7
KAIKKI TYÖTTÖMÄT TYÖNHAKIJAT	13045	12375	670	5,4	14154	-1109	-7,8
TYÖTTÖMYYSASTE	11,1	10,5			12,3		
TYÖTTÖMÄT NAISET	6255	5799	456	7,9	6533	-278	-4,3
TYÖTTÖMÄT MIEHET	6790	6576	214	3,3	7621	-831	-10,9
ALLE 25-VUOTIAAT	1996	1904	92	4,8	2252	-256	-11,4
ALLE 20-VUOTIAAT	592	607	-15	-2,5	658	-66	-10
YLI 50-VUOTIAAT	4743	4595	148	3,2	4788	-45	-0,9
PITKÄAIKAISTYÖTTÖMÄT	2914	2870	44	1,5	2928	-14	-0,5
VAJAAKUNTOISET TYÖTTÖMÄT	2641	2525	116	4,6	2558	83	3,2
ULKOMAALAISET TYÖTTÖMÄT	554	494	60	12,1	508	46	9,1
TYÖTTÖMÄT KASSOJEN JÄSENET	5605	5304	301	5,7	6084	-479	-7,9
TYÖTTÖMÄT ILMAN LOMAUTETTUJA	12475	11866	609	5,1	13367	-892	-6,7
LOMAUTETUT	570	509	61	12	787	-217	-27,6
LYHENNETYLLÄ TYÖVIIKOLLA	41	49	-8	-16,3	82	-41	-50
TYÖSSÄ OLEVAT TYÖNH. PL. SIOIT	4698	4785	-87	-1,8	5299	-601	-11,3
TYÖTTÖMYYSELÄKKEELLÄ	1998	2019	-21	-1	2479	-481	-19,4
TOIMENPITEIN SIOITETUT	2631	2890	-259	-9	2803	-172	-6,1
TYÖVOIMAKOULUTUKSESSA	1043	1133	-90	-7,9	1089	-46	-4,2

KOKO MAA

	HEINÄKUU 2011	KESÄKUU 2011	MUUTOS	2011 HEINÄK./ 2011 KESÄK. %	HEINÄKUU 2010	MUUTOS	2011 HEINÄK./ 2010 HEINÄK. %
AVOIMET TYÖPAIKAT	26063	25950	113	0,4	22790	3273	14,4
KAIKKI TYÖNHAKIJAT	476881	475876	1005	0,2	516131	-39250	-7,6
KAIKKI TYÖTTÖMÄT TYÖNHAKIJAT	266435	252548	13887	5,5	288317	-21882	-7,6
TYÖTTÖMYYSASTE	9,9	9,2			10,8		
TYÖTTÖMÄT NAISET	127324	118520	8804	7,4	134112	-6788	-5,1
TYÖTTÖMÄT MIEHET	139111	134028	5083	3,8	154205	-15094	-9,8
ALLE 25-VUOTIAAT	37471	34713	2758	7,9	42778	-5307	-12,4
ALLE 20-VUOTIAAT	10373	10463	-90	-0,9	12037	-1664	-13,8
YLI 50-VUOTIAAT	94200	91324	2876	3,1	95888	-1688	-1,8
PITKÄAIKAISTYÖTTÖMÄT	58447	57261	1186	2,1	56597	1850	3,3
VAJAAKUNTOISET TYÖTTÖMÄT	41467	39454	2013	5,1	41247	220	0,5
ULKOMAALAISET TYÖTTÖMÄT	23815	21765	2050	9,4	23180	635	2,7
TYÖTTÖMÄT KASSOJEN JÄSENET	111870	107028	4842	4,5	122354	-10484	-8,6
TYÖTTÖMÄT ILMAN LOMAUTETTUJA	254801	242047	12754	5,3	271563	-16762	-6,2
LOMAUTETUT	11634	10501	1133	10,8	16754	-5120	-30,6
LYHENNETYLLÄ TYÖVIIKOLLA	1573	1746	-173	-9,9	2977	-1404	-47,2
TYÖSSÄ OLEVAT TYÖNH. PL. SIOIT	67918	68777	-859	-1,2	76491	-8573	-11,2
TYÖTTÖMYYSELÄKKEELLÄ	37240	37955	-715	-1,9	48061	-10821	-22,5
TOIMENPITEIN SIOITETUT	43866	48687	-4821	-9,9	43925	-59	-0,1
TYÖVOIMAKOULUTUKSESSA	20853	24534	-3681	-15	23520	-2667	-11,3

TAULU 14A. TYÖTTÖMÄT TYÖNHAKIJAT JA AVOIMET TYÖPAIKAT KUNNITTAIN
ELY-KESKUS: 09 POHJOIS-SAVO

KUNTA	TYÖVOIMA	TYÖTT% VII/2011	TYÖTT% VII/2010	TYÖTTÖMÄT TYÖNHAKIJAT								
				YHT.	MIEHET	NAISET	AL 20 VUOT	AL 25 VUOT	YLI 50 VUOT	PITKÄAIK.- TYÖTT.	VAJ. KUNT.	AV. PT.
IISALMI	10424	11,5	13,1	1198	586	612	58	186	482	300	288	115
JUANKOSKI	2271	10,1	13,6	230	123	107	10	23	113	52	50	14
KAABI	1267	12,2	13,4	154	80	74	4	14	78	30	35	13
KEITELE	1080	10,6	11,1	114	60	54	1	11	57	31	39	9
KIURUVESI	3763	12,6	12,6	474	236	238	31	86	187	103	80	28
KUOPIO	46289	12,2	12,9	5630	2947	2683	258	964	1706	1181	991	561
LAPINLAHTI	4533	12,1	13,9	549	291	258	21	62	235	136	120	78
LEPPÄVIRTA	4586	11,6	11,8	530	271	259	17	58	204	131	145	81
MAANINKA	1666	8,6	9,1	143	69	74	5	11	62	26	38	5
NILSIÄ	2724	8,3	8,7	225	114	111	2	20	82	34	45	10
PIELAVESI	1915	10,1	10,8	194	110	84	11	26	95	45	37	6
RAUTALAMPI	1371	10,4	10,5	142	91	51	8	23	65	32	33	0
RAUTAVAARA	689	8,4	11,0	58	34	24	3	6	24	6	11	1
SIILINJÄRVI	10048	8,4	8,4	840	380	460	43	143	252	134	171	46
SONKAJÄRVI	1980	11,1	12,3	219	119	100	10	22	108	68	54	4
SUONENJOKI	3146	10,3	9,5	323	170	153	11	33	135	56	78	31
TERVO	718	8,4	9,7	60	28	32	2	5	24	14	14	1
TUUSNIEMI	1151	10,6	11,0	122	67	55	6	15	66	32	40	1
VARKAUS	10089	15,7	16,8	1583	873	710	88	269	632	436	311	124
VESANTO	917	9,7	11,0	89	45	44	1	2	51	18	15	2
VIEREMÄ	1820	9,0	9,7	163	85	78	3	15	82	52	53	6
YHTEENSÄ	118000	11,1	12,3	13040	6779	6261	593	1994	4740	2917	2648	1136
SEUTUKUNTA												
YLÄ-SAVO	25515	11,4	12,6	2911	1487	1424	135	408	1246	735	671	246
KUOPION	58003	11,4	12,0	6613	3396	3217	306	1118	2020	1341	1200	612
KOILLIS-SAVO	8102	9,7	11,3	789	418	371	25	78	363	154	181	39
SISÄ-SAVO	6152	10,0	9,9	614	334	280	22	63	275	120	140	34
VARKAUDEN	14675	14,4	15,3	2113	1144	969	105	327	836	567	456	205

TAULU 7. LASKENTAPÄIVÄN AVOIMET TYÖPAIKAT JA TYÖTTÖMÄT TYÖHAKIJAT TOIMISTOITTAIN

TOIMISTO	AVOIMET TYÖPAIKAT	TYÖTTÖMÄT TYÖNHAKIJAT					TYÖTTÖMYYS- ASTE, %	
		YHTEENSÄ	MIEHET	NAISET	ALLE 25- VUOTIAAT	PITKÄAIK. TYÖTTÖMÄT	LOMAUTETUT	
KUOPIO	636	6351	3336	3015	1044	1331	256	11,9
IISALMEN SEUTU	192	2386	1208	1178	352	606	111	11,4
SIILINJÄRVI	151	2173	1084	1089	270	407	104	9,4
VARKAUDEN SEUTU	189	2135	1162	973	330	570	99	14,5
YHTEENSÄ	1168	13045	6790	6255	1996	2914	570	11,1

TYÖTTÖMÄT TYÖNHAKIJAT KUUKAUDEN LOPUSSA

Lähde: TK3 (ml. lomautetut)

	VII/2011	VII/2010	Muu- tos (abs.)	(%)
TEKNIIKAN ALAN TYÖ	445	569	-124	-22%
KEMIAN JA FYSIIKAN ALAN TYÖ	93	102	-9	-9%
BIOLOGIAN ALAN TYÖ	50	56	-6	-11%
OPETUSALAN TYÖ	455	463	-8	-2%
USKONNON ALAN TYÖ	9	9	0	0%
LAINOPILLINEN TYÖ	3	8	-5	-63%
TOIMITTAJAN TYÖ, JOUKKOViestintä	43	47	-4	-9%
TAIDE- JA VIHDEALAN TYÖ	203	191	12	6%
KIRJASTO- JA MUSEOALAN TYÖ	38	37	1	3%
MUUT PÄÄRYHMÄN 0 AMMATIT	97	95	2	2%
TEKNINEN, LUONNONTIET. YM. TYÖ YHTEENSÄ	1436	1577	-141	-9%
TERVEYDEN JA SAIRAAHOITOTYÖ	427	437	-10	-2%
TERVEYDENHUOLLON KUNTOUTTAVA TYÖ	64	77	-13	-17%
HAMMASHOITOALAN TYÖ	26	25	1	4%
APTEEKKIALAN TYÖ	27	34	-7	-21%
ELÄINLÄÄKINTÄ, YMPÄRISTÖNSUOJELU	4	4	0	0%
SOSIAALIALAN TYÖ	510	523	-13	-2%
LASTEN PÄIVÄHOIDON TYÖ	360	351	9	3%
PSYKOLOGINEN TYÖ	5	4	1	25%
HARRASTUSTOIMINNAN OHJAUS	103	91	12	13%
MUU PÄÄRYHMÄN 1 AMMATIT	13	11	2	18%
TERVEYDENHUOLTO, SOSIAALIALAN TYÖ YHTEENSÄ	1539	1557	-18	-1%
JULKISEN HALLINNON JOHTOTYÖ	17	14	3	21%
LIKEYRIT. JA JÄRJESTÖJEN JOHTOTYÖ	140	145	-5	-3%
HENKILÖSTÖ- JA TYÖV. ASIAIN HOITO	13	17	-4	-24%
TALOUSHALL. SUUNN.- JA TILINPITOTYÖ	90	79	11	14%
SIHTEERI- JA TOIMISTOTYÖ	603	622	-19	-3%
ATK-ALAN TYÖ	277	318	-41	-13%
PANKKI- JA VAKUUTUSALAN TYÖ	61	64	-3	-5%
MATKAILUALAN TYÖ	69	65	4	6%
MUU HALLINTO- JA TOIMISTOTYÖ	46	50	-4	-8%
HALLINTO- JA TOIMISTOTYÖ YHTEENSÄ	1316	1374	-58	-4%
MAINOS- JA MARKKINOINTITYÖ	96	79	17	22%
KIINT., PALVEL. JA ARVOPAP. MYYNTI	9	9	0	0%
OSTOTYÖ	18	25	-7	-28%
KAUPPAEDUSTUS- JA KONTTORIMYYNTITYÖ	215	224	-9	-4%
TAVAROIDEN MYYNTITYÖ	630	650	-20	-3%
MUU KAUPALLINEN TYÖ	7	10	-3	-30%
KAUPALLINEN TYÖ YHTEENSÄ	975	997	-22	-2%
MAATILATALOUS, ELÄINTENHOITO	196	192	4	2%
PUUTARHA- JA PUISTOTYÖ	141	159	-18	-11%
KALASTUS	12	10	2	20%
METSÄTYÖ	170	181	-11	-6%
MUU MAA- JA METSÄTALOUSTYÖ	2	4	-2	-50%
MAA- JA METSÄTALOUSTYÖ YHTEENSÄ	521	546	-25	-5%
MERIPÄÄLLYSTYÖ	1	5	-4	-80%
KANSI- JA KONEMIEHISTÖ	2	2	0	0%
LENTOKULJETUSTYÖ	4	3	1	33%
VETURIN- JA MOOTTORIVENEEN KULJETUS	2	4	-2	-50%
TIELIIKENNETYÖ	273	321	-48	-15%
LIIKENTEEN JOHTO, LIIKEN.PALVELUTYÖ	16	9	7	78%
POSTI- JA TIETOLIIKENNETYÖ	25	21	4	19%
POSTINKANTAJAN TYÖ	33	22	11	50%
MUU KULJETUS- JA LIIKENNETYÖ	4	2	2	100%
KULJETUS- JA LIIKENNETYÖ YHTEENSÄ	360	389	-29	-7%

			(abs.)	(%)
KAIVOS- JA LOUHINTATYÖ	15	21	-6	-29%
ÖLJYNPORAUS, TURPEENNOSTO	3	2	1	50%
TALONRAKENNUSTYÖ	864	910	-46	-5%
MAA- JA VESIRAKENNUSTYÖ	38	29	9	31%
TYÖKONEIDEN KÄYTTÖ	67	81	-14	-17%
RAKENNUSTYÖ YHTEENSÄ	987	1043	-56	-5%
TEKSTIILITYÖ	40	41	-1	-2%
OMPELUTYÖ	216	266	-50	-19%
JALKINE- JA NAHKATYÖ	3	3	0	0%
TERÄS-, METALLITEHDAS- JA VALIMOTYÖ	17	20	-3	-15%
HIENOMEKAANINEN TYÖ	17	19	-2	-11%
KONEPAJA- JA RAKENNUSMETALLITYÖ	881	1112	-231	-21%
SÄHKÖTYÖ	396	521	-125	-24%
PUUTYÖ	317	403	-86	-21%
MAALAUSTYÖ	28	38	-10	-26%
GRAAFINEN TYÖ	45	49	-4	-8%
LASI-, KERAAMINEN JA TIILITYÖ	10	8	2	25%
ELINTARVIKETEOLLISUUSTYÖ	122	139	-17	-12%
KEMIANPROSESSITYÖ	16	17	-1	-6%
MASSA- JA PAPERITYÖ	84	121	-37	-31%
KUMI- JA MUOVITUOTETYÖ	41	53	-12	-23%
MUU TEOLLINEN TYÖ	10	9	1	11%
KIINTEIDEN KONEIDEN KÄYTTÖ	3	3	0	0%
PAKKAUS-, VARASTO-, JA AHTAUSTYÖ	157	155	2	1%
SEKATYÖ	157	188	-31	-16%
TEOLLINEN TYÖ YHTEENSÄ	2560	3165	-605	-19%
VARTIOINTI- JA SUOJELUTYÖ	49	54	-5	-9%
MAJOITUSLIIKE- JA SUURTALOUSTYÖ	488	525	-37	-7%
TARJOILUTYÖ	147	150	-3	-2%
KOTITALOUSTYÖ	22	19	3	16%
KIINTEISTÖNHOITO- JA SIIVOUSTYÖ	385	428	-43	-10%
HYGIENIA- JA KAUNEUDENHOITOTYÖ	85	79	6	8%
PESULA- JA SILITYSTYÖ	8	9	-1	-11%
MATKAILUPALVELU	1	2	-1	-50%
MUU PALVELUTYÖ	6	3	3	100%
PALVELUTYÖ YHTEENSÄ	1191	1269	-78	-6%
KOULULAISET JA OPISKELIJAT	38	42	-4	-10%
ILMAN AMMATTIA OLEVAT	1558	1633	-75	-5%
AMMATINVAIHTAJAT	466	443	23	5%
VASTAVALMISTUNEET	95	119	-24	-20%
PERUSKOULU/LUKIOAINEEN OPPIMÄÄRÄ	0	0	0	
MUU KOULUTUS	3	0	3	
MUUALLA LUOKITTELEMATON TYÖ YHTEENSÄ	2160	2237	-77	-3%
YHTEENSÄ	13045	14154	-1109	-8%

Työllisyyskatsausta koskevia lisätietoja

Pohjois-Savon ELY-keskus

Juha Kaipainen, strategiapäällikkö, vs. yksikön päällikkö 040 570 9821
Riitta-Leena Rissanen, ylitarkastaja, työnvälitysasiat 040 512 4075

Työ- ja elinkeinotoimistot

Kuopion työ- ja elinkeinotoimisto
(Karttula, Kuopio, Rautalampi, Suonenjoki, Tervo,
Tuusniemi, Vesanto)
Matti Leppänen, johtaja 010 60 42001

Iisalmen seudun työ- ja elinkeinotoimisto
(Iisalmi, Keitele, Kiuruvesi, Pielavesi, Sonkajärvi,
Vieremä)
Jorma Anttila, johtaja 010 60 42188

Siilinjärven työ- ja elinkeinotoimisto
(Juankoski, Kaavi, Lapinlahti, Nilsiä, Maaninka,
Rautavaara, Siilinjärvi, Varpaisjärvi)
Kyösti Mämmi, johtaja 010 60 42245

Varkauden seudun työ- ja elinkeinotoimisto
(Leppävirta, Varkaus)
Raili Nissinen, johtaja 010 60 42321

Pohjois-Savon ELY-keskuksen toimintaa koskevia tietoja

Elinkeinot, työvoima, osaaminen ja kulttuuri-vastuualue

Kari Virranta, ylijohaja 0400 371 094
Jaana Hiltunen, tiedotuspäällikkö 040 523 4811