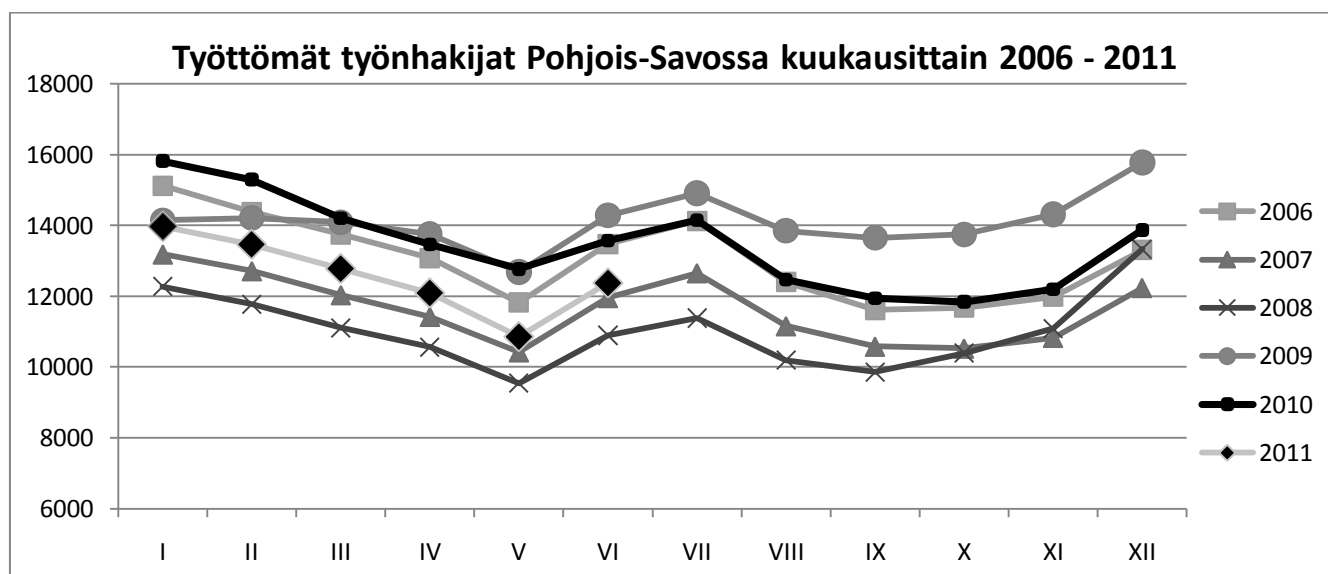




POHJOIS-SAVON ELINKEINO-, LIIKENNE- JA YMPÄRISTÖKESKUS

TYÖLLISYYSKATSAUS

Kesäkuu 2011



Työttömyys alenee edelleen tasaisesti

Avointen työpaikkojen tarjonta on runsasta myyntialalla

Maakunnan alhaisin työttömyysaste nyt Rautavaaralla

Työttömyysaste

10,5 %

(-0,9)

POHJOIS-SAVON ELY-KESKUKSEN KESÄKUUN 2011 TYÖLLISYYSKATSAUS

Työttömiä työnhakijoita oli kesäkuun lopussa lomautetut mukaan lukien Pohjois-Savossa - 8,8 % vähemmän kuin vuotta aiemmin. Ilman lomautettujakin työttömyys aleni yli 7 prosenttia. Kesäkuun lukemat nousivat toukokuun lopusta kausivaihtelulle tyypillisesti, lisäystä oli 1 519 henkilöä. Pohjois-Savon työttömyys aleni edelleen hiukan koko maan ta-soa vauhdikkaammin.

Työttömiä työnhakijoita oli Pohjois-Savossa kesäkuun lopussa henkilökohtaisesti ilmoittautuneet lomautetut mukaan lukien 12 375 henkilöä. Vähennystä edellisestä kesäkuusta oli 1 200 henkilöä. Henkilökohtaisesti ilmoittautuneita lomautettuja oli kesäkuun lopussa 509, 35,3 % edellisvuotta vähemmän. Ryhmälomautetut (n. 285 henkilöä) mukaan lukien lomautettuja oli noin 790 henkilöä.

Ikäryhmittäin tarkasteltuna työttömyys aleni kaikissa ikäryhmissä 20 - 60 vuoden välillä. Työttömyys on noussut viime kuukausina selvästi ainoastaan yli 60-vuotiailla. Myös pitkäaikaistyöttömyyden nousu on tasaantunut voimakkaasti. Vuodentakaiseen kesäkuuhun verrattuna heitä oli 3,5 % enemmän.

Työvoiman kysyntä ja tarjonta

Työpaikkoja oli TE-toimistoissa avoinna kesäkuun lopussa 1 144, 9,9 prosenttia enemmän kuin edellisvuonna. Uusia avoimia paikkoja oli tarjolla kuukauden aikana 1 718. Avoimia työpaikkoja oli tavalliseen tapaan erittäin runsaasti tarjolla myyntineuvottelijoille. Paikkoja oli paljon myös mm. sairaanhoitajille, henkilökohtaisille avustajille, puhelinmyyjille sekä myyjille. Avointen työpaikkojen tarjonta myyjille on ollut viime kuukausina aiempaa runsaampaa.

Ammattiryhmittäin tarkasteltuna työttömien määrä supistui vuodentakaiseen tilanteeseen verrattuna voimakkaimmin teollisessa työssä (-20 %) sekä tekninen, luonnontiet. ym. työn ammattiryhmässä (-15 %). Terveydenhuollon, sosiaalialan työssä työttömien määrä pysyi ennallaan edelliseen vuoteen verrattuna.

Alueelliset erot

Työttömien työnhakijoiden määrä aleni viime vuoden toukokuuhun verrattuna lähes kaikissa alueen kunnissa. Työttömyys nousi ainoastaan Maaningalla (+7,2 %) ja Suonenjoella (+4,4 %). Työttömyys aleni eniten Rautavaaralla (-31,8 %), Juankoskella (-28,6 %) ja Tervossa (-22,6 %). Korkeimmat työttömien osuudet työvoimasta olivat Varkaudessa 15,3 % ja Kiuruvedellä 12,4 %. Matalimmat työttömyysasteet olivat Rautavaaralla 6,0 % ja Tervossa 7,2 %. Kuopion työttömyysaste oli 11,4 % ja Iisalmen 10,8 %. Seutukunnittain tarkasteltuna alhaisin työttömyysaste oli Sisä-Savon seudulla 9,1 %.

Työ- ja elinkeinohallinnon toimenpiteet

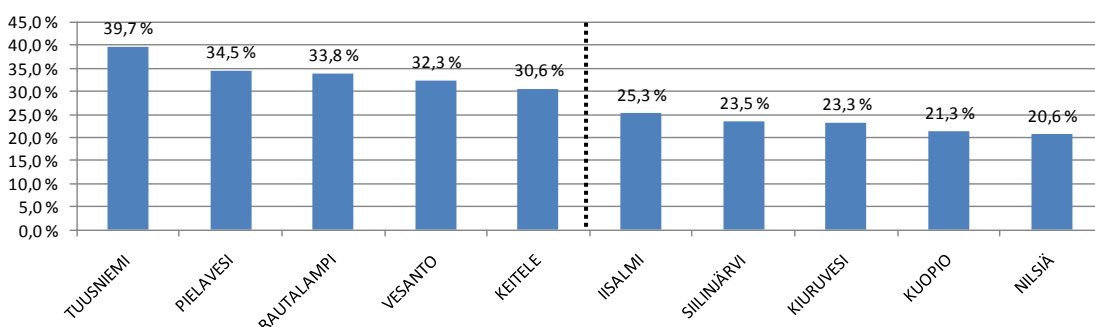
Työpaikan avoimilta markkinoilta sai kesäkuun aikana 1 812 työnhakijaa, -426 henkilöä vähemmän kuin vuotta aikaisemmin. Työllistämistoimenpiteillä sijoitettiin työhön kuukauden aikana 264 työtöntä työnhakijaa. Työvoimakoulutuksessa, työharjoittelussa tai työelämävalmennuksessa työmarkkinatuella, palkkatukityössä, vuorottelupaikkaan sijoitettuna, kuntouttavassa työtoiminnassa ja omaehtoisessa opiskelussa oli kuukauden lopussa yhteensä 5 413 henkilöä, 259 enemmän kuin vuotta aikaisemmin.

Näkymät

Työllisyyden näkymät lähikuukausille jatkuvat positiivisina. Myönteistä kehitystä korostaa ikääntymisen vaikutus. Työttömyydessä ikääntyminen näkyy jatkossakin työttömyyden purkautumisena eri tavoin eri puolilla maakuntaa. Kausiluontoinen työttömyys nousee korkeimmilleen heinäkuussa ja alenee jälleen kohti syksyä. Syyskuussa työttömien määrä painunee jälleen alle 11 000 henkilön.

Yli 55-vuotiaiden työttömien osuus kokonaistyöttömyydestä

2010



Työttömien ikärakenne eroaa suuresti kuntien välillä maakunnan sisällä. Työttömien ikärakne vaikuttaa erityisesti pienten kuntien työttömyysasteen kehitykseen lähivuosina.

Vuonna 2010 Pohjois-Savossa työttömistä yli 55-vuotiaita oli 24,7 prosenttia. Ero valtakunnan keskiarvoon ei ole merkittävä, sillä keskimäärin Suomessa yli 55-vuotiaita työttömiä oli 24,5 prosenttia työttömistä.

TAULU 1. TYÖLLISYYSTILANNE 2011 KESÄKUUN LOPUSSA (I) JA
TOIMISTOJEN TOIMINTA KESÄKUUN AIKANA (II)
ELY-KESKUS: POHJOIS-SAVO

I TILANNE KUUKAUDEN LOPUSSA	kesä.11	kesä.10	MUUTOS	
			HENK.	%
A. TYÖNHAKIJAT				
1. Työttömät työnhakijat	12375	13575	-1200	-8,8
joista henkilökohtaisesti lomautetut	509	787	-278	-35,3
2. Lyhennetyllä työviikolla	49	91	-42	-46,2
3. Työssä olevat yhteensä	7452	8006	-554	-6,9
joista yleisillä työmarkkinoilla	4785	5244	-459	-8,8
joista tukitoimenpiteillä sijoitetut	2667	2762	-95	-3,4
4. Työvoiman ulkopuolella	4052	3843	209	5,4
5 Työttömyyseläkettä saavat	2019	2499	-480	-19,2
1-5 Kaikki työnhakijat yhteensä	25947	28014	-2067	-7,4
B TYÖVOIMAN KYSYNTÄ				
1. Avoimet työpaikat yhteensä	1144	1041	103	9,9
joista yli kuukauden avoinna olleet	310	404	-94	-23,3
joista yli 2 kuukautta avoinna olleet	150	268	-118	-44,0
C TOIMENPITEILLÄ SIOJITETUT				
1. Valtiolle sijoitetut	78	94	-16	-17
2. Kuntiin sijoitetut	470	525	-55	-10,5
3. Yksityiselle sektorille sijoitetut	1627	1627	0	0,0
1-3 Työllistämistukitoimenpiteillä yht.	2175	2246	-71	-3,2
4 Työvoimakoulutuksessa	1133	1314	-181	-13,8
5 Työharjoittelussa/työelämävalmennuks.	715	735	-20	-2,7
6 Vuorottelupaikkaan työllistettynä	413	395	18	4,6
7 Kuntouttavassa työtoiminnassa	388	324	64	19,8
8 Omaehtoisessa opiskelussa	589	140	449	320,7
1-8 Toimenpiteillä yhteensä	5413	5154	259	5,0
D. TYÖTTÖMYYDEN RAKENNE				
1. Työttömät naiset	5799	6072	-273	-4,5
2. Työttömät miehet	6576	7503	-927	-12,4
3. Alle 25-vuotiaat työttömät	1904	2189	-285	-13,0
4. Yli 50-vuotiaat työttömät	4595	4662	-67	-1,4
5. Pitkäaikaistyöttömät	2870	2772	98	3,5
E. TOIMEENTULOTURVA				
1. Työttömyyskassojen jäsenet	5304	5722	-418	-7,3
II. TOIMINTA KUUKAUDEN AIKANA				
1. Työttömät työnhakijat	14194	15931	-1737	-10,9
2. Muut työnhakijat	13443	13800	-357	-2,6
1-2 Työnhakijat yhteensä	27637	29731	-2094	-7,0
3. Kuukauden kaikki työpaikat	2975	2516	459	18,2
Kuukauden uudet työpaikat	1718	1289	429	33,3
Täyttyneet työpaikat	1776	1413	363	25,7
joista toimiston hakijalla täytt.	807	527	280	53,1
4. Alkaneet työttömyysjaksot	4474	4688	-214	-4,6
5. Päättäneet työttömyysjaksot	2750	3707	-957	-25,8
6. Uudet sijoitukset tukitoimenpiteillä	615	709	-94	-13,3
7. Aloittanut työvoimakoulutuksen	34	50	-16	-32,0

TAULU 1. LASKENTAPÄIVÄN AVOIMET TYÖPAIKAT, TYÖTTÖMÄT TYÖNHAKIJAT JA MUUT TYÖNHAKIJAT
ELY-KESKUS: 09 POHJOIS-SAVO

	KESÄKUU	TOUKOKUU	MUUTOS	2011 KESÄK./	KESÄKUU	MUUTOS	2011 KESÄK./
	2011	2011		2011 TOUKOK	2010		2010 KESÄK.
				%			%
AVOIMET TYÖPAIKAT	1144	1349	-205	-15,2	1041	103	9,9
KAIKKI TYÖNHAKIJAT	25947	25681	266	1,0	28014	-2067	-7,4
KAIKKI TYÖTTÖMÄT TYÖNHAKIJAT	12375	10856	1519	14,0	13575	-1200	-8,8
TYÖTTÖMYYSASTE	10,5	9,2			11,4		
TYÖTTÖMÄT NAISET	5799	4657	1142	24,5	6072	-273	-4,5
TYÖTTÖMÄT MIEHET	6576	6199	377	6,1	7503	-927	-12,4
ALLE 25-VUOTIAAT	1904	1269	635	50,0	2189	-285	-13,0
ALLE 20-VUOTIAAT	607	241	366	151,9	704	-97	-13,8
YLI 50-VUOTIAAT	4595	4452	143	3,2	4662	-67	-1,4
PITKÄAIKAISTYÖTTÖMÄT	2870	2813	57	2,0	2772	98	3,5
VAJAAKUNTOISET TYÖTTÖMÄT	2525	2305	220	9,5	2467	58	2,4
ULKOMAALAISET TYÖTTÖMÄT	494	328	166	50,6	433	61	14,1
TYÖTTÖMÄT KASSOJEN JÄSENET	5304	4804	500	10,4	5722	-418	-7,3
TYÖTTÖMÄT ILMAN LOMAUTETTUJA	11866	10351	1515	14,6	12788	-922	-7,2
LOMAUTETUT	509	505	4	0,8	787	-278	-35,3
LYHENNETYLLÄ TYÖVIIKOLLA	49	57	-8	-14,0	91	-42	-46,2
TYÖSSÄ OLEVAT TYÖNH. PL. SIOIT	4785	4754	31	0,7	5244	-459	-8,8
TYÖTTÖMYYSELÄKKEELLÄ	2019	2050	-31	-1,5	2499	-480	-19,2
TOIMENPITEIN SIOITETUT	2890	3047	-157	-5,2	2981	-91	-3,1
TYÖVOIMAKOULUTUKSESSA	1133	1536	-403	-26,2	1314	-181	-13,8

KOKO MAA

	KESÄKUU	TOUKOKUU	MUUTOS	2011 KESÄK./	KESÄKUU	MUUTOS	2011 KESÄK./
	2011	2011		2011 TOUKOK.	2010		2010 KESÄK.
				%			%
AVOIMET TYÖPAIKAT	25950	33915	-7965	-23,5	21137	4813	22,8
KAIKKI TYÖNHAKIJAT	475876	468245	7631	1,6	515154	-39278	-7,6
KAIKKI TYÖTTÖMÄT TYÖNHAKIJAT	252548	226686	25862	11,4	274643	-22095	-8,0
TYÖTTÖMYYSASTE	9,2	8,2			9,9		
TYÖTTÖMÄT NAISET	118520	97379	21141	21,7	125322	-6802	-5,4
TYÖTTÖMÄT MIEHET	134028	129307	4721	3,7	149321	-15293	-10,2
ALLE 25-VUOTIAAT	34713	26100	8613	33,0	40237	-5524	-13,7
ALLE 20-VUOTIAAT	10463	5352	5111	95,5	12295	-1832	-14,9
YLI 50-VUOTIAAT	91324	88607	2717	3,1	92870	-1546	-1,7
PITKÄAIKAISTYÖTTÖMÄT	57261	56391	870	1,5	54412	2849	5,2
VAJAAKUNTOISET TYÖTTÖMÄT	39454	36820	2634	7,2	39600	-146	-0,4
ULKOMAALAISET TYÖTTÖMÄT	21765	18172	3593	19,8	21070	695	3,3
TYÖTTÖMÄT KASSOJEN JÄSENET	107028	97413	9615	9,9	116132	-9104	-7,8
TYÖTTÖMÄT ILMAN LOMAUTETTUJA	242047	215757	26290	12,2	258605	-16558	-6,4
LOMAUTETUT	10501	10929	-428	-3,9	16038	-5537	-34,5
LYHENNETYLLÄ TYÖVIIKOLLA	1746	1989	-243	-12,2	3496	-1750	-50,1
TYÖSSÄ OLEVAT TYÖNH. PL. SIOIT	68777	68981	-204	-0,3	77731	-8954	-11,5
TYÖTTÖMYYSELÄKKEELLÄ	37955	38677	-722	-1,9	48608	-10653	-21,9
TOIMENPITEIN SIOITETUT	48687	51948	-3261	-6,3	47697	990	2,1
TYÖVOIMAKOULUTUKSESSA	24534	31900	-7366	-23,1	27300	-2766	-10,1

TAULU 14A. TYÖTTÖMÄT TYÖNHAKIJAT JA AVOIMET TYÖPAIKAT KUNNITTAIN
ELY-KESKUS: 09 POHJOIS-SAVO

KUNTA	TYÖVOIMA	TYÖTT% VI/2011	TYÖTT% VI/2010	TYÖTTÖMÄT TYÖNHAKIJAT								
				YHT.	MIEHET	NAISET	AL 20 VUOT	AL 25 VUOT	YLI 50 VUOT	PITKÄAIK.- TYÖTT.	VAJ. KUNT.	AV. PT.
IISALMI	10424	10,8	13,0	1122	548	574	52	171	470	295	276	129
JUANKOSKI	2271	10,0	14,0	227	126	101	12	28	107	51	49	10
KAABI	1267	11,4	12,3	144	77	67	5	12	74	33	30	14
KEITELE	1080	9,4	9,8	102	54	48	2	8	55	32	37	20
KIURUVESI	3763	12,4	12,4	466	234	232	30	83	179	103	78	32
KUOPIO	46289	11,4	12,2	5281	2834	2447	263	928	1634	1169	937	531
LAPINLAHTI	4533	11,8	12,7	537	295	242	22	62	236	129	120	37
LEPPÄVIRTA	4586	11,1	11,3	507	270	237	20	58	195	124	138	69
MAANINKA	1666	8,9	8,3	149	77	72	9	20	62	27	36	6
NILSIÄ	2724	8,4	8,7	230	126	104	4	21	80	33	41	12
PIELAVESI	1915	9,8	10,8	187	102	85	11	23	95	42	37	17
RAUTALAMPI	1371	9,1	10,3	125	80	45	4	16	63	34	29	3
RAUTAVAARA	689	6,0	8,8	41	22	19	1	3	20	4	10	4
SIILINJÄRVI	10048	7,8	8,2	782	371	411	54	135	249	133	163	57
SONKAJÄRVI	1980	10,7	12,1	211	120	91	7	16	109	72	49	5
SUONENJOKI	3146	9,5	9,1	299	154	145	6	21	126	51	80	24
TERVO	718	7,2	9,3	52	26	26	1	4	21	13	13	2
TUUSNIEMI	1151	9,7	11,1	112	60	52	4	10	65	32	37	3
VARKAUS	10089	15,3	16,6	1547	857	690	90	265	619	428	299	60
VESANTO	917	9,3	9,5	85	44	41	2	3	50	16	15	1
VIEREMÄ	1820	8,8	9,0	161	84	77	5	15	84	52	52	9
YHTEENSÄ	118000	10,5	11,4	12367	6561	5806	604	1902	4593	2873	2526	1045
SEUTUKUNTA												
YLÄ-SAVO	25515	10,9	12,2	2786	1437	1349	129	378	1228	725	649	249
KUOPION	58003	10,7	11,4	6212	3282	2930	326	1083	1945	1329	1136	594
KOILLIS-SAVO	8102	9,3	11,1	754	754	343	26	74	346	153	167	43
SISÄ-SAVO	6152	9,1	9,4	561	561	257	13	44	260	114	137	30
VARKAUDEN	14675	14,0	14,9	2054	2054	927	110	323	814	552	437	129

TAULU 7. LASKENTAPÄIVÄN AVOIMET TYÖPAIKAT JA TYÖTTÖMÄT TYÖHAKIJAT TOIMISTOITTAIN

TOIMISTO	AVOIMET TYÖPAIKAT	TYÖTTÖMÄT		TYÖNHAKIJAT				TYÖTTÖMYYS- ASTE, %
		YHTEENSÄ	MIEHET	ALLE 25- VUOTIAAT		PITKÄAIK. TYÖTTÖMÄT		
				NAISET	LOMAUTETUT	LOMAUTETUT		
KUOPIO	598	5944	3187	2757	983	1313	205	11,1
IISALMEN SEUTU	286	2273	1155	1118	320	602	110	10,8
SIILINJÄRVI	133	2084	1087	997	277	400	100	9
VARKAUDEN SEUTU	127	2074	1147	927	324	555	94	14,1
YHTEENSÄ	1144	12375	6576	5799	1904	2870	509	10,5

TYÖTTÖMÄT TYÖNHAKIJAT KUUKAUDEN LOPUSSA

Lähde: TK3 (pl. lomaautetut)

			Muutos	
	VI/2011	VI/2010	(abs.)	(%)
TEKNIIKAN ALAN TYÖ	437	558	-121	-22%
KEMIAN JA FYSIIKAN ALAN TYÖ	88	99	-11	-11%
BIOLOGIAN ALAN TYÖ	48	53	-5	-9%
OPETUSALAN TYÖ	400	406	-6	-1%
USKONNON ALAN TYÖ	7	6	1	17%
LAINOPILLINEN TYÖ	2	9	-7	-78%
TOIMITTAJAN TYÖ, JOUKKOViestintä	45	45	0	0%
TAIDE- JA VIHDEALAN TYÖ	189	193	-4	-2%
KIRJASTO- JA MUSEOALAN TYÖ	32	36	-4	-11%
MUUT PÄÄRYHMÄN 0 AMMATIT	97	80	17	21%
TEKNINEN, LUONNONTIET. YM. TYÖ YHTEENSÄ	1345	1485	-140	-9%
TERVEYDEN JA SAIRAANHOITOTYÖ	406	399	7	2%
TERVEYDENHUOLLON KUNTOUTTAVA TYÖ	57	70	-13	-19%
HAMMASHOITOALAN TYÖ	19	23	-4	-17%
APTEEKKIALAN TYÖ	28	32	-4	-13%
ELÄINLÄÄKINTÄ, YMPÄRISTÖNSUOJELU	5	5	0	0%
SOSIAALIALAN TYÖ	474	467	7	1%
LASTEN PÄIVÄHOIDON TYÖ	313	319	-6	-2%
PSYKOLOGINEN TYÖ	3	4	-1	-25%
HARRASTUSTOIMINNAN OHJAUS	94	85	9	11%
MUU PÄÄRYHMÄN 1 AMMATIT	13	10	3	30%
TERVEYDENHUOLTO, SOSIAALIALAN TYÖ YHTEENSÄ	1412	1414	-2	0%
JULKISEN HALLINNON JOHTOTYÖ	16	16	0	0%
LIKEYRIT. JA JÄRJESTÖJEN JOHTOTYÖ	139	134	5	4%
HENKILÖSTÖ- JA TYÖV. ASIAIN HOITO	10	21	-11	-52%
TALOUSHALL. SUUNN.- JA TILINPITOTYÖ	80	69	11	16%
SIHTEERI- JA TOIMISTOTYÖ	564	576	-12	-2%
ATK-ALAN TYÖ	264	293	-29	-10%
PANKKI- JA VAKUUTUSALAN TYÖ	66	63	3	5%
MATKAILUALAN TYÖ	60	65	-5	-8%
MUU HALLINTO- JA TOIMISTOTYÖ	44	45	-1	-2%
HALLINTO- JA TOIMISTOTYÖ YHTEENSÄ	1243	1282	-39	-3%
MAINOS- JA MARKKINOINTITYÖ	82	82	0	0%
KIINT., PALVEL. JA ARVOPAP. MYYNTI	9	9	0	0%
OSTOTYÖ	19	21	-2	-10%
KAUPPAEDUSTUS- JA KONTTORIMYYNTITYÖ	203	208	-5	-2%
TAVAROIDEN MYYNTITYÖ	598	608	-10	-2%
MUU KAUPALLINEN TYÖ	6	8	-2	-25%
KAUPALLINEN TYÖ YHTEENSÄ	917	936	-19	-2%
MAATILATALOUS, ELÄINTENHOITO	194	190	4	2%
PUUTARHA- JA PUISTOTYÖ	120	142	-22	-15%
RIISTANHOITO, METSÄSTYS	0	0	0	
KALASTUS	10	12	-2	-17%
METSÄTYÖ	165	188	-23	-12%
MUU MAA- JA METSÄTALOUSTYÖ	2	4	-2	-50%
MAA- JA METSÄTALOUSTYÖ YHTEENSÄ	491	536	-45	-8%
MERIPÄÄLLYSTÖTYÖ	1	4	-3	-75%
KANSI- JA KONEMIEHISTÖ	2	1	1	100%
LENTOKULJETUSTYÖ	4	2	2	100%
VETURIN- JA MOOTTORIVENEEN KULJETUS	2	3	-1	-33%
TIELIIKENNETYÖ	282	322	-40	-12%
LIIKENTEEN JOHTO, LIIKEN.PALVELUTYÖ	17	10	7	70%
POSTI- JA TIETOLIIKENNETYÖ	25	20	5	25%
POSTINKANTAAN TYÖ	31	24	7	29%
MUU KULJETUS- JA LIIKENNETYÖ	4	3	1	33%
KULJETUS- JA LIIKENNETYÖ YHTEENSÄ	368	389	-21	-5%

			(abs.)	(%)
KAIVOS- JA LOUHINTATYÖ	13	23	-10	-43%
ÖLJYNPORAUS, TURPEENNOSTO	3	2	1	50%
TALONRAKENNUSTYÖ	845	903	-58	-6%
MAA- JA VESIRAKENNUSTYÖ	36	31	5	16%
TYÖKONEIDEN KÄYTTÖ	67	84	-17	-20%
RAKENNUSTYÖ YHTEENSÄ	964	1043	-79	-8%
TEKSTIILITYÖ	33	39	-6	-15%
OMPELUTYÖ	208	247	-39	-16%
JALKINE- JA NAHKATYÖ	3	3	0	0%
TERÄS-, METALLITEHDAS- JA VALIMOTYÖ	14	23	-9	-39%
HIENOMEKAANINEN TYÖ	16	18	-2	-11%
KONEPAJA- JA RAKENNUSMETALLITYÖ	869	1123	-254	-23%
SÄHKÖTYÖ	405	530	-125	-24%
PUUTYÖ	300	377	-77	-20%
MAALAUSTYÖ	27	40	-13	-33%
GRAAFINEN TYÖ	40	47	-7	-15%
LASI-, KERAAMINEN JA TIILITYÖ	10	10	0	0%
ELINTARVIKETEOLLISUUSTYÖ	123	134	-11	-8%
KEMIANPROSESSITYÖ	18	16	2	13%
MASSA- JA PAPERITYÖ	89	124	-35	-28%
KUMI- JA MUOVITUOTETYÖ	40	52	-12	-23%
MUU TEOLLINEN TYÖ	10	9	1	11%
KIINTEIDEN KONEIDEN KÄYTTÖ	3	2	1	50%
PAKKAUS-, VARASTO-, JA AHTAUSTYÖ	153	145	8	6%
SEKATYÖ	158	194	-36	-19%
TEOLLINEN TYÖ YHTEENSÄ	2519	3133	-614	-20%
VARTIOINTI- JA SUOJELUTYÖ	54	51	3	6%
MAJOITUSLIIKE- JA SUURTALOUSTYÖ	453	518	-65	-13%
TARJOILUTYÖ	145	144	1	1%
KOTITALOUSTYÖ	20	17	3	18%
KIINTEISTÖNHOITO- JA SIIVOUSTYÖ	366	411	-45	-11%
HYGIENIA- JA KAUNEUDENHOITOTYÖ	75	72	3	4%
PESULA- JA SILITYSTYÖ	10	10	0	0%
MATKAILUPALVELU	2	2	0	0%
SOTILASTYÖ (siirretty opetusalan työhön 2005)				
MUU PALVELUTYÖ	5	4	1	25%
PALVELUTYÖ YHTEENSÄ	1130	1229	-99	-8%
KOULULAISET JA OPISKELIJAT	37	43	-6	-14%
ILMAN AMMATTIA OLEVAT	1436	1505	-69	-5%
AMMATINVAIHTAJAT	422	438	-16	-4%
VASTAVALMISTUNEET	87	141	-54	-38%
MUU KOULUTUS	2	1	1	100%
MUUALLA LUOKITTELEMATON TYÖ YHTEENSÄ	1986	2128	-142	-7%
YHTEENSÄ	12375	13575	-1200	-9%

Työllisyyskatsausta koskevia lisätietoja

Pohjois-Savon ELY-keskus

Riitta-Leena Rissanen, ylitarkastaja, työnvälitysasiat 040 512 4075
Juha Kaipainen, strategiapäällikkö, vs. yksikön päällikkö 040 570 9821

Työ- ja elinkeinotoimistot

Kuopion työ- ja elinkeinotoimisto
(Karttula, Kuopio, Rautalampi, Suonenjoki, Tervo,
Tuusniemi, Vesanto)
Matti Leppänen, johtaja 010 60 42001

Iisalmen seudun työ- ja elinkeinotoimisto
(Iisalmi, Keitele, Kiuruvesi, Pielavesi, Sonkajärvi,
Vieremä)
Jorma Anttila, johtaja 010 60 42188

Siilinjärven työ- ja elinkeinotoimisto
(Juankoski, Kaavi, Lapinlahti, Nilsia, Maaninka,
Rautavaara, Siilinjärvi, Varpaisjärvi)
Kyösti Mämmi, johtaja 010 60 42245

Varkauden seudun työ- ja elinkeinotoimisto
(Leppävirta, Varkaus)
Raili Nissinen, johtaja 010 60 42321

Pohjois-Savon ELY-keskuksen toimintaa koskevia tietoja

Elinkeinot, työvoima, osaaminen ja kulttuuri-vastuualue

Kari Virranta, ylijohaja 0400 371 094
Jaana Hiltunen, tiedotuspäällikkö 040 523 4811