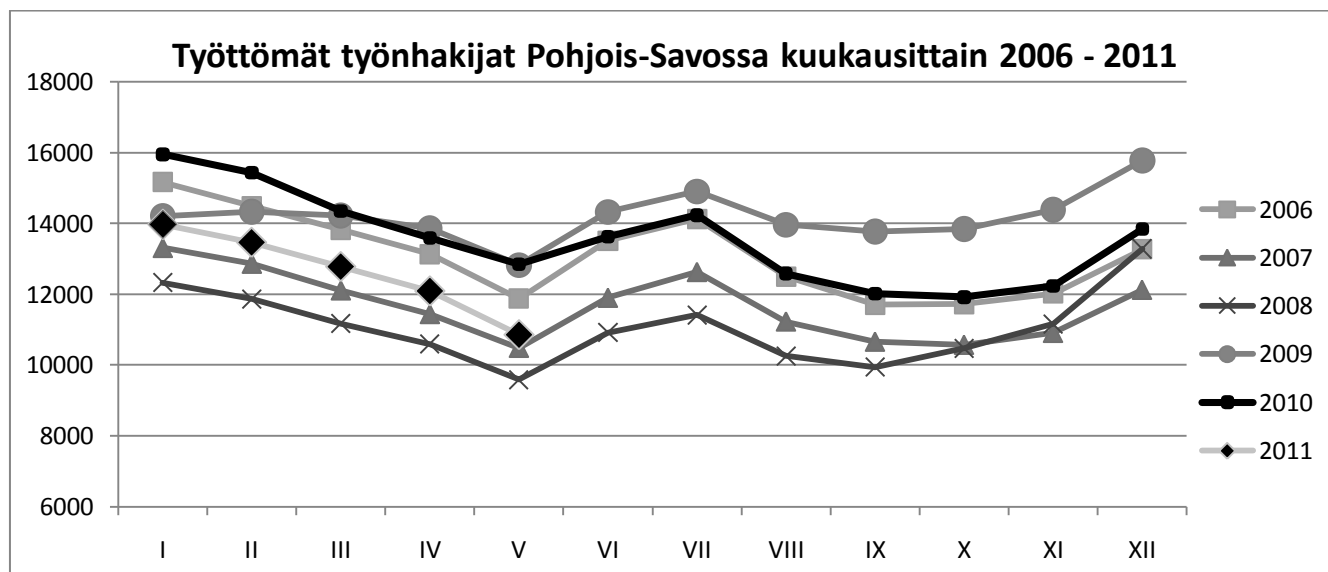




## POHJOIS-SAVON ELINKEINO-, LIIKENNE- JA YMPÄRISTÖKESKUS

### TYÖLLISYYSKATSAUS

Toukokuu 2011



Työttömyysaste painui alle 10 prosentin peräti 15 kunnassa

Pitkäaikaistyöttömyyden nousu lähes tyrehtynyt

Työttömyyden alenema voimakkainta teollisuuden työntekijöillä

**Työttömyysaste**  
**9,2 %**  
(-1,5%)

## POHJOIS-SAVON ELY-KESKUKSEN TOUKOKUUN 2011 TYÖLLISYYSKATSAUS

Työttömiä työnhakijoita oli toukokuun lopussa lomautetut mukaan lukien Pohjois-Savossa - 15,0 % vähemmän kuin vuotta aiemmin. Työttömyyden alenema ei perustu enää yhtä selvästi lomautusten purkautumiseen kuin aiemmin. Ilman lomautettujakin työttömyys aleni yli 12 prosenttia. Toukokuun lukemat alenivat huhtikuun lopusta normaaliin tapaan, vähennystä oli -1 237 henkilöä. Pohjois-Savon työttömyys aleni jälleen koko maan tasoa vauhdikkaammin.

Työttömiä työnhakijoita oli Pohjois-Savossa toukokuun lopussa henkilökohtaisesti ilmoittautuneet lomautetut mukaan lukien 10 856 henkilöä. Vähennystä edellisestä toukokuusta oli 1 912 henkilöä. Henkilökohtaisesti ilmoittautuneita lomautettuja oli toukokuun lopussa 505, 48,8 % edellisvuotta vähemmän. Ryhmälomautetut (n. 190 henkilöä) mukaan lukien lomautettuja oli noin 700 henkilöä.

Ikäryhmittäin tarkasteltuna työttömyys aleni kaikissa ikäryhmissä 20 - 60 vuoden välillä. Työttömyys nousi puolestaan selvästi yli 60-vuotiailla. Pitkäaikaistyöttömyyden voimakas nousuvauhti on hidastunut viime kuukausina. Vuodontakaiseen tilanteeseen verrattuna heitä oli toukokuussa 4,5 % enemmän.

### Työvoiman kysyntä ja tarjonta

Työpaikkoja oli TE-toimistoissa avoinna toukokuun lopussa 1 349, 4,3 prosenttia enemmän kuin edellisvuonna. Uusia avoimia paikkoja oli tarjolla kuukauden aikana 1 891. Avoimia työpaikkoja oli tavalliseen tapaan erittäin runsaasti tarjolla myyntineuvottelijoille, -edustajille sekä puhelinmyyjille. Paikkoja oli paljon myös mm. sairaanhoitajille, henkilökohtaisille avustajille, lähihoitajille sekä siivoojille. Vuodontakaiseen tilanteeseen verrattuna positiivisinta kehitys on ollut teollisuuden työpaikoissa, joita on avoinna yli puolet edellisvuotta enemmän.

Ammattiryhmittäin tarkasteltuna työttömien määrä supistui vuodontakaiseen tilanteeseen verrattuna voimakkaimmin teollisessa työssä (-29 %) sekä kuljetus- ja liikennetyön ammattiryhmässä (-15 %). Työttömien määrä väheni kaikissa pääammattiryhmissä.

### Alueelliset erot

Työttömien työnhakijoiden määrä aleni viime vuoden toukokuuhun verrattuna lähes kaikissa alueen kunnissa. Työttömyys nousi ainoastaan Maaningalla (+8,0 %). Työttömyyden suurin suhteellinen alenema kohdistui Koillis-Savoon. Työttömyys aleni eniten Juankoskella (-30,5 %), Kaavilla (-22,7 %) ja Tuusniemellä (-22,4 %). Korkeimmat työttömien osuudet työvoimasta olivat Varkaudessa 14,1 % ja Lapinlahdella 10,8 %. Matalimmat työttömyysasteet olivat Siilinjärvellä 6,3 % ja Rautavaaralla 7,7 %. Kuopion työttömyysaste oli 9,5 % ja lisälmen 10,1 %. Seutukunnittain tarkasteltuna alhaisin työttömyysaste oli Sisä-Savon seudulla, 8,4 %.

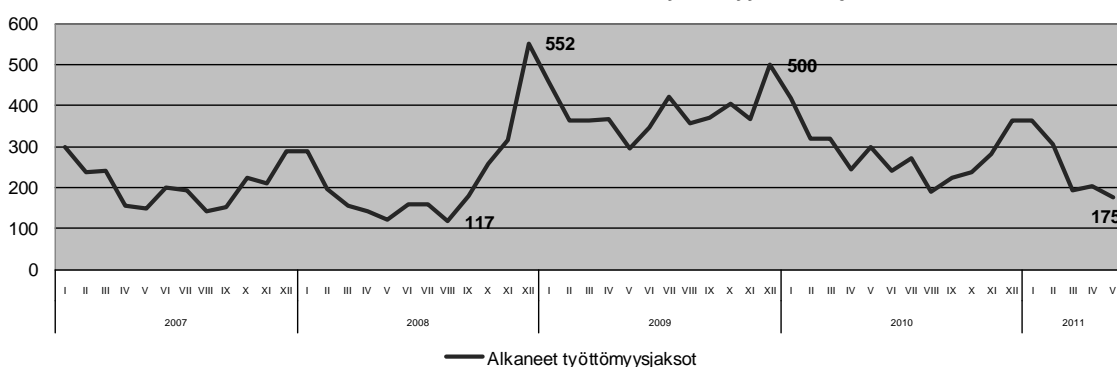
### Työ- ja elinkeinohallinnon toimenpiteet

Työpaikan avoimilta markkinoilta sai toukokuun aikana 2 517 työnhakijaa, -425 henkilöä vähemmän kuin vuotta aikaisemmin. Työllistämistoimenpiteillä sijoitettiin työhön kuukauden aikana 360 työtöntä työnhakijaa. Työvoimakoulutuksessa, työharjoittelussa tai työelämävalmennuksessa työmarkkinatuella, palkkatukityössä, vuorottelupaikkaan sijoitettuna, kuntouttavassa työtoiminnassa ja omaehtoisessa opiskelussa oli kuukauden lopussa yhteensä 5 973 henkilöä, 455 enemmän kuin vuotta aikaisemmin.

### Näkymät

Työllisyyden näkymät lähikuukausille ovat edelleen myönteiset. Työttömyyden aleneman vauhti edelliseen vuoteen verrattuna alkaa hiljetä suhdanneluonteisten lomautusten vaikutusten purkaututtua kokonaisuudessaan. Kesäkuussa työttömyys nousee toukokuun luvuista selvästi normaalin kausivaihtelun mukaisesti. Nousun aiheuttavat määräaikaisten ja koulujen päättymiset. Kesän lopussa kausiluontoinen työttömyys jälleen laskee ja syyskuun luvut tullevat olemaan hyvin lähellä toukokuun lukemia.

Tuotannollis-taloudellisesti irtisanotut ennen työttömyyttä, Pohjois-Savo



Tuotannollis - taloudellisten irtisanomisten johtaminen työttömyyteen kohosi voimakkaasti taantuman seurauksena.

Taso on alentunut merkittävästi viimeisen vuoden aikana, mutta on edelleen nousuuhdannetta korkeammalla.

TAULU 1. TYÖLLISYYSTILANNE 2011 TOUKOKUUN LOPUSSA (I) JA  
TOIMISTOJEN TOIMINTA TOUKOKUUN AIKANA (II)  
ELY-KESKUS: POHJOIS-SAVO

I TILANNE KUUKAUDEN LOPUSSA	touko.11	touko.10	MUUTOS	
			HENK.	%
<b>A. TYÖNHAKIJAT</b>				
1. Työttömät työnhakijat	10856	12768	-1912	-15,0
joista henkilökohtaisesti lomautetut	505	987	-482	-48,8
2. Lyhennetyllä työviikolla	57	100	-43	-43
3. Työssä olevat yhteensä	7574	7833	-259	-3,3
joista yleisillä työmarkkinoilla	4754	4976	-222	-4,5
joista tukitoimenpiteillä sijoitetut	2820	2857	-37	-1,3
4. Työvoiman ulkopuolella	5144	4599	545	11,9
5 Työttömyyseläkettä saavat	2050	2519	-469	-18,6
1-5 Kaikki työnhakijat yhteensä	25681	27819	-2138	-7,7
<b>B TYÖVOIMAN KYSYNTÄ</b>				
1. Avoimet työpaikat yhteensä	1349	1294	55	4,3
joista yli kuukauden avoinna olleet	367	466	-99	-21,2
joista yli 2 kuukautta avoinna olleet	202	312	-110	-35,3
<b>C TOIMENPITEILLÄ SIJOITETUT</b>				
1. Valtiolle sijoitetut	79	93	-14	-15,1
2. Kuntiin sijoitetut	540	602	-62	-10,3
3. Yksityiselle sektorille sijoitetut	1683	1557	126	8,1
1-3 Työllistämistukitoimenpiteillä yht.	2302	2252	50	2,2
4 Työvoimakoulutuksessa	1536	1642	-106	-6,5
5 Työharjoittelussa/työelämävalmennuks.	745	789	-44	-5,6
6 Vuorottelupaikkaan työllistettynä	362	347	15	4,3
7 Kuntouttavassa työtoiminnassa	398	343	55	16
8 Omaehtoisessa opiskelussa	630	145	485	334,5
1-8 Toimenpiteillä yhteensä	5973	5518	455	8,2
<b>D. TYÖTTÖMYYDEN RAKENNE</b>				
1. Työttömät naiset	4657	5095	-438	-8,6
2. Työttömät miehet	6199	7673	-1474	-19,2
3. Alle 25-vuotiaat työttömät	1269	1961	-692	-35,3
4. Yli 50-vuotiaat työttömät	4452	4576	-124	-2,7
5. Pitkäaikaistyöttömät	2813	2691	122	4,5
<b>E. TOIMEENTULOTURVA</b>				
1. Työttömyyskassojen jäsenet	4804	5417	-613	-11,3
<b>II. TOIMINTA KUUKAUDEN AIKANA</b>				
1. Työttömät työnhakijat	13957	16101	-2144	-13,3
2. Muut työnhakijat	14049	13840	209	1,5
1-2 Työnhakijat yhteensä	28006	29941	-1935	-6,5
3. Kuukauden kaikki työpaikat	3772	3392	380	11,2
Kuukauden uudet työpaikat	1891	1777	114	6,4
Täyttyneet työpaikat	2410	2085	325	15,6
joista toimiston hakijalla täytt.	840	1082	-242	-22,4
4. Alkaneet työttömyysjaksot	2958	4198	-1240	-29,5
5. Päätyneet työttömyysjaksot	4360	5179	-819	-15,8
6. Uudet sijoitukset tukitoimenpiteillä	743	765	-22	-2,9
7. Aloittanut työvoimakoulutuksen	167	132	35	26,5

TAULU 1. LASKENTAPÄIVÄN AVOIMET TYÖPAIKAT, TYÖTTÖMÄT TYÖNHAKIJAT JA MUUT TYÖNHAKIJAT  
ELY-KESKUS: 09 POHJOIS-SAVO

	TOUKOKUU 2011	HUHTIKUU 2011	MUUTOS	2011 TOUKOK./ 2011 HUHTIK. %	TOUKOKUU 2010	MUUTOS	2011 TOUKOK./ 2010 TOUKOK. %
AVOIMET TYÖPAIKAT	1349	2106	-757	-35,9	1294	55	4,3
KAIKKI TYÖNHAKIJAT	25681	26346	-665	-2,5	27819	-2138	-7,7
KAIKKI TYÖTTÖMÄT TYÖNHAKIJAT	10856	12093	-1237	-10,2	12768	-1912	-15,0
TYÖTTÖMYYSASTE	9,2	10,2			10,7		
TYÖTTÖMÄT NAISET	4657	4624	33	0,7	5095	-438	-8,6
TYÖTTÖMÄT MIEHET	6199	7469	-1270	-17	7673	-1474	-19,2
ALLE 25-VUOTIAAT	1269	1410	-141	-10,0	1961	-692	-35,3
ALLE 20-VUOTIAAT	241	278	-37	-13,3	505	-264	-52,3
YLI 50-VUOTIAAT	4452	4985	-533	-10,7	4576	-124	-2,7
PITKÄAIKAISTYÖTTÖMÄT	2813	2877	-64	-2,2	2691	122	4,5
VAJAAKUNTOISET TYÖTTÖMÄT	2305	2390	-85	-3,6	2267	38	1,7
ULKOMAALAISET TYÖTTÖMÄT	328	316	12	3,8	378	-50	-13,2
TYÖTTÖMÄT KASSOJEN JÄSENET	4804	5664	-860	-15,2	5417	-613	-11,3
TYÖTTÖMÄT ILMAN LOMAUTETTUJA	10351	11119	-768	-6,9	11781	-1430	-12,1
LOMAUTETUT	505	974	-469	-48,2	987	-482	-48,8
LYHENNETYLLÄ TYÖVIIKOLLA	57	69	-12	-17,4	100	-43	-43,0
TYÖSSÄ OLEVAT TYÖNH. PL. SIOIT	4754	4480	274	6,1	4976	-222	-4,5
TYÖTTÖMYYSELÄKKEELLÄ	2050	2097	-47	-2,2	2519	-469	-18,6
TOIMENPITEIN SIOITETUT	3047	3014	33	1,1	3041	6	0,2
TYÖVOIMAKOULUTUKSESSA	1536	1726	-190	-11	1642	-106	-6,5

## KOKO MAA

	TOUKOKUU 2011	HUHTIKUU 2011	MUUTOS	2011 TOUKOK./ 2011 HUHTIK. %	TOUKOKUU 2010	MUUTOS	2011 TOUKOK./ 2010 TOUKOK. %
AVOIMET TYÖPAIKAT	33915	40980	-7065	-17,2	27604	6311	22,9
KAIKKI TYÖNHAKIJAT	468245	476169	-7924	-1,7	506135	-37890	-7,5
KAIKKI TYÖTTÖMÄT TYÖNHAKIJAT	226686	237579	-10893	-4,6	252104	-25418	-10,1
TYÖTTÖMYYSASTE	8,2	8,6			9,1		
TYÖTTÖMÄT NAISET	97379	96026	1353	1,4	105093	-7714	-7,3
TYÖTTÖMÄT MIEHET	129307	141553	-12246	-8,7	147011	-17704	-12,0
ALLE 25-VUOTIAAT	26100	26793	-693	-2,6	32574	-6474	-19,9
ALLE 20-VUOTIAAT	5352	5030	322	6,4	7061	-1709	-24,2
YLI 50-VUOTIAAT	88607	93696	-5089	-5,4	91036	-2429	-2,7
PITKÄAIKAISTYÖTTÖMÄT	56391	56999	-608	-1,1	52222	4169	8,0
VAJAAKUNTOISET TYÖTTÖMÄT	36820	37696	-876	-2,3	37102	-282	-0,8
ULKOMAALAISET TYÖTTÖMÄT	18172	17164	1008	5,9	18156	16	0,1
TYÖTTÖMÄT KASSOJEN JÄSENET	97413	106664	-9251	-8,7	107663	-10250	-9,5
LOMAUTETUT	10929	16134	-5205	-32,3	18225	-7296	-40,0
LYHENNETYLLÄ TYÖVIIKOLLA	1989	2193	-204	-9,3	4029	-2040	-50,6
TYÖSSÄ OLEVAT TYÖNH. PL. SIOIT	68981	65508	3473	5,3	76017	-7036	-9,3
TYÖTTÖMYYSELÄKKEELLÄ	38677	39511	-834	-2,1	49007	-10330	-21,1
TOIMENPITEIN SIOITETUT	51948	50826	1122	2,2	49720	2228	4,5
TYÖVOIMAKOULUTUKSESSA	31900	35543	-3643	-10,2	33749	-1849	-5,5

TAULU 14A. TYÖTTÖMÄT TYÖNHAKIJAT JA AVOIMET TYÖPAIKAT KUNNITTAIN  
ELY-KESKUS: 09 POHJOIS-SAVO

KUNTA	TYÖVOIMA V/2011	TYÖTT% V/2011	TYÖTT% V/2010	TYÖTTÖMÄT TYÖNHAKIJAT								
				YHT.	MIEHET	NAISET	AL. 20 VUOT	AL. 25 VUOT	YLI 50 VUOT	PITKÄAIK.- TYÖTT.	VAJ. KUNT.	AV. PT.
IISALMI	10424	10,1	12,5	1050	554	496	31	148	462	289	246	173
JUANKOSKI	2271	8,9	12,8	201	122	79	4	15	102	50	44	11
KAABI	1267	9,9	12,8	126	78	48	0	11	68	37	29	15
KEITELE	1080	8,4	8,5	91	50	41	1	5	54	33	30	14
KIURUVESI	3763	10,5	11,7	396	215	181	9	44	169	101	71	33
KUOPIO	46289	9,5	11,2	4409	2546	1863	86	575	1535	1140	855	627
LAPINLAHTI	4533	10,8	12,0	489	284	205	10	39	224	121	111	34
LEPPÄVIRTA	4586	10,2	11,0	469	277	192	11	50	197	127	128	38
MAANINKA	1666	8,1	7,5	135	77	58	2	7	64	27	40	5
NILSIÄ	2724	8,3	8,6	226	120	106	4	27	77	30	39	13
PIELAVESI	1915	8,8	9,9	168	89	79	7	19	89	38	35	17
RAUTALAMPI	1371	8,8	9,8	121	71	50	3	9	67	35	29	32
RAUTAVAARA	689	7,7	8,8	53	30	23	3	3	27	6	10	5
SIILINJÄRVI	10048	6,3	7,2	629	342	287	19	92	229	119	142	71
SONKAJÄRVI	1980	10,7	11,8	211	119	92	5	18	112	72	48	11
SUONENJOKI	3146	8,1	8,6	256	143	113	1	11	129	52	63	23
TERVO	718	8,4	8,5	60	36	24	1	6	26	14	14	2
TUUSNIEMI	1151	9,0	11,6	104	59	45	2	8	59	33	32	8
VARKAUS	10089	14,1	16,6	1424	840	584	41	170	625	426	274	105
VESANTO	917	8,7	9,6	80	46	34	0	0	47	19	15	10
VIEREMÄ	1820	7,9	8,6	144	85	59	0	10	85	49	49	13
YHTEENSÄ	118000	9,2	10,7	10842	6183	4659	240	1267	4447	2818	2304	1260
SEUTUKUNTA												
YLÄ-SAVO	25515	10,0	11,6	2549	1396	1153	63	283	1195	703	590	295
KUOPION	58003	8,9	10,4	5173	2965	2208	107	674	1828	1286	1037	703
KOILLIS-SAVO	8102	8,8	10,9	710	409	301	13	64	333	156	154	52
SISÄ-SAVO	6152	8,4	9,0	517	296	221	5	26	269	120	121	67
VARKAUDEN	14675	12,9	14,8	1893	1117	776	52	220	822	553	402	143

## TAULU 7. LASKENTAPÄIVÄN AVOIMET TYÖPAIKAT JA TYÖTTÖMÄT TYÖHAKIJAT TOIMISTOITTAIN

TOIMISTO	AVOIMET TYÖPAIKAT		TYÖTTÖMÄT TYÖNHAKIJAT				TYÖTTÖMYYS- ASTE, %	
	YHTEENSÄ	MIEHET	NAISET	ALLE 25- VUOTIAAT		PITKÄAIK. TYÖTTÖMÄT		
				LOMAUTETUT				
KUOPIO	785	5014	2890	2124	608	1290	192	9,4
IISALMEN SEUTU	300	2079	1127	952	246	587	80	9,9
SIILINJÄRVI	152	1850	1045	805	195	381	123	8,0
VARKAUDEN SEUTU	112	1913	1137	776	220	555	110	13,0
YHTEENSÄ	1349	10856	6199	4657	1269	2813	505	9,2

# TYÖTTÖMÄT TYÖNHAKIJAT KUUKAUDEN LOPUSSA

Lähde: TK3 (pl. lomautetut)

	V/2011	V/2010	Muutos (abs.)	(%)
TEKNIIKAN ALAN TYÖ	418	548	-130	-24%
KEMIAN JA FYSIIKAN ALAN TYÖ	82	90	-8	-9%
BIOLOGIAN ALAN TYÖ	43	39	4	10%
OPETUSALAN TYÖ	213	212	1	0%
USKONNON ALAN TYÖ	8	5	3	60%
LAINOPILLINEN TYÖ	3	8	-5	-63%
TOIMITTAJAN TYÖ, JOUKKOViestintä	43	41	2	5%
TAIDE- JA VIHDEALAN TYÖ	148	158	-10	-6%
KIRJASTO- JA MUSEOALAN TYÖ	22	25	-3	-12%
MUUT PÄÄRYHMÄN 0 AMMATIT	72	73	-1	-1%
<b>TEKNINEN, LUONNONTIET. YM. TYÖ YHTEENSÄ</b>	<b>1052</b>	<b>1199</b>	<b>-147</b>	<b>-12%</b>
TERVEYDEN JA SAIRAAHOITOTYÖ	320	394	-74	-19%
TERVEYDENHUOLLON KUNTOUTTAVA TYÖ	41	56	-15	-27%
HAMMASHOITOALAN TYÖ	16	24	-8	-33%
APTEEKKIALAN TYÖ	22	21	1	5%
ELÄINLÄÄKINTÄ, YMPÄRISTÖNSUOJELU	4	3	1	33%
SOSIAALIALAN TYÖ	330	311	19	6%
LASTEN PÄIVÄHOIDON TYÖ	181	183	-2	-1%
PSYKOLOGINEN TYÖ	2	2	0	0%
HARRASTUSTOIMINNAN OHJAUS	77	60	17	28%
MUU PÄÄRYHMÄN 1 AMMATIT	11	10	1	10%
<b>TERVEYDENHUOLTO, SOSIAALIALAN TYÖ YHTEENSÄ</b>	<b>1004</b>	<b>1064</b>	<b>-60</b>	<b>-6%</b>
JULKISEN HALLINNON JOHTOTYÖ	14	15	-1	-7%
LIKEYRIT. JA JÄRJESTÖJEN JOHTOTYÖ	130	142	-12	-8%
HENKILÖSTÖ- JA TYÖV. ASIAIN HOITO	13	18	-5	-28%
TALOUSHALL. SUUNN.- JA TILINPITOTYÖ	65	65	0	0%
SIHTEERI- JA TOIMISTOTYÖ	500	551	-51	-9%
ATK-ALAN TYÖ	229	280	-51	-18%
PANKKI- JA VAKUUTUSALAN TYÖ	56	64	-8	-13%
MATKAILUALAN TYÖ	50	62	-12	-19%
MUU HALLINTO- JA TOIMISTOTYÖ	47	50	-3	-6%
<b>HALLINTO- JA TOIMISTOTYÖ YHTEENSÄ</b>	<b>1104</b>	<b>1247</b>	<b>-143</b>	<b>-11%</b>
MAINOS- JA MARKKINOINTITYÖ	55	69	-14	-20%
KIINT., PALVEL. JA ARVOPAP. MYYNTI	7	8	-1	-13%
OSTOTYÖ	18	25	-7	-28%
KAUPPAEDUSTUS- JA KONTTORIMYYNTITYÖ	197	200	-3	-2%
TAVAROIDEN MYYNTITYÖ	546	570	-24	-4%
MUU KAUPALLINEN TYÖ	5	6	-1	-17%
<b>KAUPALLINEN TYÖ YHTEENSÄ</b>	<b>828</b>	<b>878</b>	<b>-50</b>	<b>-6%</b>
MAATILATALOUS, ELÄINTENHOITO	177	196	-19	-10%
PUUTARHA- JA PUISTOTYÖ	119	124	-5	-4%
KALASTUS	11	10	1	10%
METSÄTYÖ	162	189	-27	-14%
MUU MAA- JA METSÄTALOUSTYÖ	2	3	-1	-33%
<b>MAA- JA METSÄTALOUSTYÖ YHTEENSÄ</b>	<b>471</b>	<b>522</b>	<b>-51</b>	<b>-10%</b>
MERIPÄÄLLYSTYÖ	0	4	-4	-100%
KANSI- JA KONEMIEHISTÖ	3	2	1	50%
LENTOKULJETUSTYÖ	2	1	1	100%
VETURIN- JA MOOTTORIVENEEN KULJETUS	2	4	-2	-50%
TIELIIKENNETYÖ	275	334	-59	-18%
LIIKENTEEN JOHTO, LIIKEN.PALVELUTYÖ	12	11	1	9%
POSTI- JA TIETOLIIKENNETYÖ	21	23	-2	-9%
POSTINKANTAAN TYÖ	30	24	6	25%
MUU KULJETUS- JA LIIKENNETYÖ	3	5	-2	-40%
<b>KULJETUS- JA LIIKENNETYÖ YHTEENSÄ</b>	<b>348</b>	<b>408</b>	<b>-60</b>	<b>-15%</b>

			(abs.)	(%)
KAIVOS- JA LOUHINTATYÖ	15	22	-7	-32%
ÖLJYNPORAUS, TURPEENNOSTO	4	3	1	33%
TALONRAKENNUSTYÖ	897	997	-100	-10%
MAA- JA VESIRAKENNUSTYÖ	40	32	8	25%
TYÖKONEIDEN KÄYTTÖ	73	99	-26	-26%
<b>RAKENNUSTYÖ YHTEENSÄ</b>	<b>1029</b>	<b>1153</b>	<b>-124</b>	<b>-11%</b>
TEKSTIILITYÖ	25	35	-10	-29%
OMPELUTYÖ	164	221	-57	-26%
JALKINE- JA NAHKATYÖ	3	3	0	0%
TERÄS-, METALLITEHDAS- JA VALIMOTYÖ	15	23	-8	-35%
HIENOMEKAANINEN TYÖ	14	19	-5	-26%
KONEPAJA- JA RAKENNUSMETALLITYÖ	814	1224	-410	-33%
SÄHKÖTYÖ	374	578	-204	-35%
PUUTYÖ	278	375	-97	-26%
MAALAUSTYÖ	24	39	-15	-38%
GRAAFINEN TYÖ	42	52	-10	-19%
LASI-, KERAAMINEN JA TIILITYÖ	5	11	-6	-55%
ELINTARVIKETEOLLISUUSTYÖ	106	129	-23	-18%
KEMIANPROSESSITYÖ	21	20	1	5%
MASSA- JA PAPERITYÖ	88	120	-32	-27%
KUMI- JA MUOVITUOTETYÖ	30	53	-23	-43%
MUU TEOLLINEN TYÖ	10	11	-1	-9%
KIINTEIDEN KONEIDEN KÄYTTÖ	2	3	-1	-33%
PAKKAUS-, VARASTO-, JA AHTAUSTYÖ	155	149	6	4%
SEKATYÖ	153	192	-39	-20%
<b>TEOLLINEN TYÖ YHTEENSÄ</b>	<b>2323</b>	<b>3257</b>	<b>-934</b>	<b>-29%</b>
VARTIOINTI- JA SUOJELUTYÖ	49	54	-5	-9%
MAJOITUSLIIKE- JA SUURTALOUSTYÖ	393	465	-72	-15%
TARJOILUTYÖ	141	128	13	10%
KOTITALOUSTYÖ	17	15	2	13%
KIINTEISTÖNHOITO- JA SIIVOUSTYÖ	353	396	-43	-11%
HYGIENIA- JA KAUNEUDENHOITOTYÖ	60	67	-7	-10%
PESULA- JA SILITYSTYÖ	8	11	-3	-27%
MATKAILUPALVELU	1	3	-2	-67%
MUU PALVELUTYÖ	4	4	0	0%
<b>PALVELUTYÖ YHTEENSÄ</b>	<b>1026</b>	<b>1143</b>	<b>-117</b>	<b>-10%</b>
KOULULAISET JA OPISKELIJAT	17	55	-38	-69%
ILMAN AMMATTIA OLEVAT	1233	1393	-160	-11%
AMMATINVAIHTAJAT	397	407	-10	-2%
VASTAVALMISTUNEET	23	40	-17	-43%
MUU KOULUTUS	1	2	-1	-50%
<b>MUULLA LUOKITTELEMATON TYÖ YHTEENSÄ</b>	<b>1671</b>	<b>1897</b>	<b>-226</b>	<b>-12%</b>
<b>YHTEENSÄ</b>	<b>10856</b>	<b>12768</b>	<b>-1912</b>	<b>-15%</b>

## Työllisyyskatsausta koskevia lisätietoja

### **Pohjois-Savon ELY-keskus**

Riitta-Leena Rissanen, ylitarkastaja, työnvälitysasiat 040 512 4075  
Juha Kaipainen, strategiapäällikkö, vs. yksikön päällikkö 040 570 9821

### **Työ- ja elinkeinotoimistot**

Kuopion työ- ja elinkeinotoimisto  
(Karttula, Kuopio, Rautalampi, Suonenjoki, Tervo,  
Tuusniemi, Vesanto)  
Matti Leppänen, johtaja 010 60 42001

Iisalmen seudun työ- ja elinkeinotoimisto  
(Iisalmi, Keitele, Kiuruvesi, Pielavesi, Sonkajärvi,  
Vieremä)  
Jorma Anttila, johtaja 010 60 42188

Siilinjärven työ- ja elinkeinotoimisto  
(Juankoski, Kaavi, Lapinlahti, Nilsiä, Maaninka,  
Rautavaara, Siilinjärvi, Varpaisjärvi)  
Kyösti Mämmi, johtaja 010 60 42245

Varkauden seudun työ- ja elinkeinotoimisto  
(Leppävirta, Varkaus)  
Raili Nissinen, johtaja 010 60 42321

### **Pohjois-Savon ELY-keskuksen toimintaa koskevia tietoja Elinkeinot, työvoima, osaaminen ja kulttuuri-vastuualue**

Kari Virranta, ylijohaja 0400 371 094  
Jaana Hiltunen, vs.tiedotuspäällikkö 040 523 4811