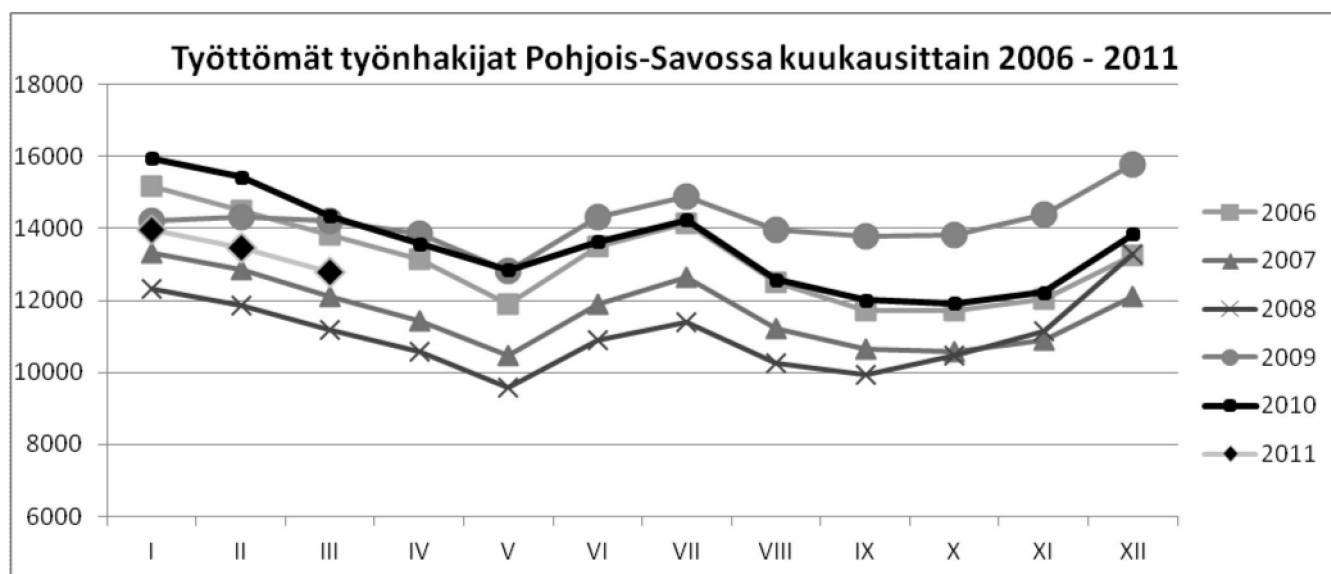




POHJOIS-SAVON ELINKEINO-, LIIKENNE- JA YMPÄRISTÖKESKUS

TYÖLLISYYSKATSAUS

Maaliskuu 2011



Työttömyys alenee alueella edelleen tasaisesti

Avointen paikkojen tarjonta monipuolistunut

Työttömyyden nousua on enää yli 60-vuotiailla

Työttömyysaste

11,1 %
(-1,4%)

POHJOIS-SAVON ELY-KESKUKSEN MAALISKUUN 2011 TYÖLLISYYSKATSAUS

Työttömiä työnhakijoita oli maaliskuun lopussa lomautetut mukaan lukien Pohjois-Savossa - 10,0 % vähemmän kuin vuotta aiemmin. Ilman lomautettujakin työttömyys alenee aiempaa vauhdikkaammin. Alenema oli noin 7 prosenttia. Helmikuun lopusta työttömien määrä aleni normaalin kausivaihtelun mukaisesti, vähennystä oli -685 henkilöä. Työttömyyden alenema jatkui alueella aavistuksen valtakunnan tasoa nopeampana.

Työttömiä työnhakijoita oli Pohjois-Savossa maaliskuun lopussa henkilökohtaisesti ilmoittautuneet lomautetut mukaan lukien 12 783 henkilöä. Vähennystä edellisestä helmikuusta oli 1 414 henkilöä. Henkilökohtaisesti ilmoittautuneita lomautettuja oli maaliskuun lopussa 1 269, 30,7 % edellisvuotta vähemmän. Ryhmälomautetut (n. 260 henkilöä) mukaan lukien lomautettuja oli noin 1 500 henkilöä.

Ikäryhmittäin tarkasteltuna työttömyys laskee edelleen nuorilla sekä 25–59 vuotiailla. Työttömyyden nousu on painotunut nyt muutaman kuukauden ainoastaan yli 60-vuotiaiden osalle. Pitkäaikaistyöttömyyden nousu jatkuu, mutta nousuvauhti hiljenee tasaisesti. Vuodentakaiseen tilanteeseen verrattuna pitkäaikaistyöttömiä oli nyt 11,9 % enemmän. Työttömyyden voimakkain alenema kohdistuu vientiteollisuuden elyessä miehiin.

Työvoiman kysyntä ja tarjonta

Työpaikkoja oli TE-toimistoissa avoinna maaliskuun lopussa 2 688, peräti 40 prosenttia enemmän kuin edellisvuonna. Uusia avoimia paikkoja oli tarjolla kuukauden aikana 2 859. Avoimia työpaikkoja oli runsaasti tarjolla myyntineuvottelijoille sekä puhelinmyyjille. Paikkoja oli paljon mm. sairaanhoitajille, lähihoitajille, henkilökohtaisille avustajille sekä siivoojille.

Ammattiryhmittäin tarkasteltuna työttömien määrä supistui vuodentakaiseen tilanteeseen verrattuna hyvin voimakkaasti teollisessa työssä (-22 %) sekä kuljetus- ja liikennealan työssä (-14 %). Työttömien määrä väheni kaikissa pääammattiryhmissä. Lukumääräisesti työttömissä oli eniten ammattitaidottomia ja ammatinvaihtajia.

Alueelliset erot

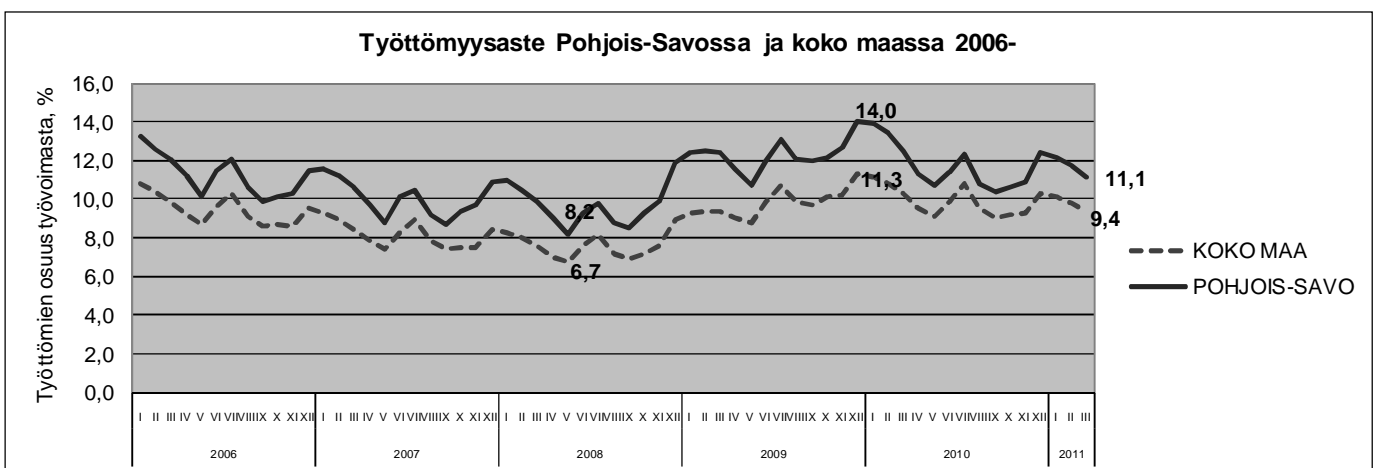
Työttömien työnhakijoiden määrä aleni viime vuoden maaliskuuhun verrattuna melkein kaikissa alueen kunnissa. Työttömyys nousi kolmessa kunnassa Vieremällä (8,2 %), Vesannolla (5,2 %), Keiteleellä (5,0 %). Suonenjoella työttömyys pysyi ennallaan. Suurinta alenema oli Tuusniemellä (-28,1 %), Iisalmissa (-17,1 %) ja Pielavedellä (-12,7 %). Korkeimmat työttömien osuudet työvoimasta olivat Varkaudessa 15,8 % ja Sonkajärvellä 15,3 %. Matalimmat työttömyysasteet olivat Siilinjärvellä 7,5 % ja Niisissä 9,7 %. Kuopion työttömyysaste oli 10,7 % ja Iisalmen 11,6 %. Seutukunnittain tarkasteltuna alhaisin työttömyysaste oli Kuopion seudulla, 10,1 %.

Työ- ja elinkeinohallinnon toimenpiteet

Työpaikan avoimilta markkinoilta sai maaliskuun aikana 1 809 työnhakijaa, -305 henkilöä vähemmän kuin vuotta aikaisemmin. Työllistämistoimenpiteillä sijoitettiin työhön kuukauden aikana 294 työtöntä työnhakijaa. Työvoimakoulutuksessa, työharjoittelussa tai työelämävalmennuksessa työmarkkinatuella, palkkatukityössä, vuorottelupaikkaan sijoitettuina, kuntouttavassa työtoiminnassa ja omaehtoisessa opiskelussa oli kuukauden lopussa yhteensä 6 090 henkilöä, 502 enemmän kuin vuotta aikaisemmin. Toimenpiteillä sijoitettujen osuus työttömistä eli aktivointiaste on nyt hyvin korkealla tasolla ollen 32,3 prosentissa.

Näkymät

Työllisyyden lähitulevaisuuden näkymät jatkuvat positiivisena. Työttömyyttä ikäntymisten vaikutusten ja parantuneiden suhdanteiden lisäksi osaltaan alentanut työvoimapolitiittisten toimien aktivointiaste lienee nyt saavuttanut huipputasonsa. Kausittainen työttömyys jatkaa alenemista muutamaa kuukauden ajan aina kesäkuun alkuun saakka. Avointen työpaikkojen määrän odotetaan pysyvän edellisvuosia korkeammalla tasolla.



TAULU 1. TYÖLLISYYSTILANNE 2011 MAALISKUUN LOPUSSA (I) JA
TOIMISTOJEN TOIMINTA MAALISKUUN AIKANA (II)
ELY-KESKUS: POHJOIS-SAVO

I TILANNE KUUKAUDEN LOPUSSA	maalis.11	maalis.10	MUUTOS	
			HENK.	%
A. TYÖNHAKIJAT				
1. Työttömät työnhakijat	12783	14197	-1414	-10,0
joista henkilökohtaisesti lomautetut	1269	1832	-563	-30,7
2. Lyhennetyllä työviikolla	69	107	-38	-35,5
3. Työssä olevat yhteensä	7115	7288	-173	-2,4
joista yleisillä työmarkkinoilla	4449	4675	-226	-4,8
joista tukitoimenpiteillä sijoitetut	2666	2613	53	2,0
4. Työvoiman ulkopuolella	4794	4388	406	9,3
5 Työttömyyseläkettä saavat	2138	2545	-407	-16,0
1-5 Kaikki työnhakijat yhteensä	26899	28525	-1626	-5,7
B TYÖVOIMAN KYSYNTÄ				
1. Avoimet työpaikat yhteensä	2688	1899	789	41,5
joista yli kuukauden avoinna olleet	1221	439	782	178,1
joista yli 2 kuukautta avoinna olleet	456	147	309	210,2
C TOIMENPITEILLÄ SIJOITETUT				
1. Valtiolle sijoitetut	88	94	-6	-6,4
2. Kuntiin sijoitetut	414	463	-49	-10,6
3. Yksityiselle sektorille sijoitetut	1660	1369	291	21,3
1-3 Työllistämistukitoimenpiteillä yht.	2162	1926	236	12,3
4 Työvoimakoulutuksessa	1812	2049	-237	-11,6
5 Työharjoittelussa/työelämävalmennuks.	774	884	-110	-12,4
6 Vuorottelupaikkaan työllistettynä	275	275	0	0,0
7 Kuntouttavassa työtoiminnassa	393	306	87	28,4
8 Omaehtoisessa opiskelussa	674	148	526	355,4
1-8 Toimenpiteillä yhteensä	6090	5588	502	9,0
D. TYÖTTÖMYYDEN RAKENNE				
1. Työttömät naiset	4695	4960	-265	-5,3
2. Työttömät miehet	8088	9237	-1149	-12,4
3. Alle 25-vuotiaat työttömät	1501	1786	-285	-16,0
4. Yli 50-vuotiaat työttömät	5199	5152	47	0,9
5. Pitkäaikaistyöttömät	2927	2616	311	11,9
E. TOIMEENTULOTURVA				
1. Työttömyyskassojen jäsenet	6198	6844	-646	-9,4
II. TOIMINTA KUUKAUDEN AIKANA				
1. Työttömät työnhakijat	15058	16979	-1921	-11,3
2. Muut työnhakijat	13301	13132	169	1,3
1-2 Työnhakijat yhteensä	28359	30111	-1752	-5,8
3. Kuukauden kaikki työpaikat	5183	4004	1179	29,4
Kuukauden uudet työpaikat	2859	2694	165	6,1
Täyttyneet työpaikat	2401	2093	308	14,7
joista toimiston hakijalla täytt.	452	498	-46	-9,2
4. Alkaneet työttömyysjaksot	3069	3643	-574	-15,8
5. Päättyneet työttömyysjaksot	3471	4483	-1012	-22,6
6. Uudet sijoitukset tukitoimenpiteillä	656	662	-6	-0,9
7. Aloittanut työvoimakoulutuksen	319	618	-299	-48,4

TAULU 1. LASKENTAPÄIVÄN AVOIMET TYÖPAIKAT, TYÖTTÖMÄT TYÖNHAKIJAT JA MUUT TYÖNHAKIJAT
ELY-KESKUS: 09 POHJOIS-SAVO

	MAALISKUU	HELMIKUU	MUUTOS	2011 MAALISK./	MAALISKUU	MUUTOS	2011 MAALISK./
	2011	2011		2011 HELMIK.	2010		2010 MAALISK.
				%			%
AVOIMET TYÖPAIKAT	2688	2377	311	13,1	1899	789	41,5
KAIKKI TYÖNHAKIJAT	26899	27202	-303	-1,1	28525	-1626	-5,7
KAIKKI TYÖTTÖMÄT TYÖNHAKIJAT	12783	13468	-685	-5,1	14197	-1414	-10,0
TYÖTTÖMYYSASTE	11,1	11,7			12,5		
TYÖTTÖMÄT NAISET	4695	4989	-294	-5,9	4960	-265	-5,3
TYÖTTÖMÄT MIEHET	8088	8479	-391	-4,6	9237	-1149	-12,4
ALLE 25-VUOTIAAT	1501	1640	-139	-8,5	1786	-285	-16,0
ALLE 20-VUOTIAAT	262	303	-41	-13,5	289	-27	-9,3
YLI 50-VUOTIAAT	5199	5376	-177	-3,3	5152	47	0,9
PITKÄAIKAISTYÖTTÖMÄT	2927	3001	-74	-2,5	2616	311	11,9
VAJAAKUNTOISET TYÖTTÖMÄT	2430	2482	-52	-2,1	2430	0	0,0
ULKOMAALAISET TYÖTTÖMÄT	343	332	11	3,3	319	24	7,5
TYÖTTÖMÄT KASSOJEN JÄSENET	6198	6751	-553	-8,2	6844	-646	-9,4
TYÖTTÖMÄT ILMAN LOMAUTETTUJA	11514	11994	-480	-4,0	12365	-851	-6,9
LOMAUTETUT	1269	1474	-205	-13,9	1832	-563	-30,7
LYHENNETYLLÄ TYÖVIIKOLLA	69	68	1	1,5	107	-38	-35,5
TYÖSSÄ OLEVAT TYÖNH. PL. SIOIT	4449	4275	174	4,1	4675	-226	-4,8
TYÖTTÖMYYSELÄKKEELLÄ	2138	2172	-34	-1,6	2545	-407	-16,0
TOIMENPITEIN SIOITETUT	2936	2901	35	1,2	2810	126	4,5
TYÖVOIMAKOULUTUKSESSA	1812	1800	12	0,7	2049	-237	-11,6

KOKO MAA

	MAALISKUU	HELMIKUU	MUUTOS	2011 MAALISK./	MAALISKUU	MUUTOS	2011 MAALISK./
	2011	2011		2011 HELMIK.	2010		2010 MAALISK.
				%			%
AVOIMET TYÖPAIKAT	52956	58912	-5956	-10,1	41377	11579	28,0
KAIKKI TYÖNHAKIJAT	486633	491917	-5284	-1,1	519655	-33022	-6,4
KAIKKI TYÖTTÖMÄT TYÖNHAKIJAT	247530	258890	-11360	-4,4	273241	-25711	-9,4
TYÖTTÖMYYSASTE	9,4	9,8			10,3		
TYÖTTÖMÄT NAISET	98540	104083	-5543	-5,3	103962	-5422	-5,2
TYÖTTÖMÄT MIEHET	148990	154807	-5817	-3,8	169279	-20289	-12,0
ALLE 25-VUOTIAAT	28411	30940	-2529	-8,2	34620	-6209	-17,9
ALLE 20-VUOTIAAT	5339	5858	-519	-8,9	6225	-886	-14,2
YLI 50-VUOTIAAT	96571	99242	-2671	-2,7	97855	-1284	-1,3
PITKÄAIKAISTYÖTTÖMÄT	57355	58000	-645	-1,1	51004	6351	12,5
VAJAAKUNTOISET TYÖTTÖMÄT	38369	38946	-577	-1,5	38330	39	0,1
ULKOMAALAISET TYÖTTÖMÄT	17481	17850	-369	-2,1	16987	494	2,9
TYÖTTÖMÄT KASSOJEN JÄSENET	113733	121326	-7593	-6,3	124136	-10403	-8,4
TYÖTTÖMÄT ILMAN LOMAUTETTUJA	227569	236676	-9107	-3,8	242865	-15296	-6,3
LOMAUTETUT	19961	22214	-2253	-10,1	30376	-10415	-34,3
LYHENNETYLLÄ TYÖVIIKOLLA	2357	2462	-105	-4,3	4870	-2513	-51,6
TYÖSSÄ OLEVAT TYÖNH. PL. SIOIT	65275	63177	2098	3,3	72899	-7624	-10,5
TYÖTTÖMYYSELÄKKEELLÄ	40280	41336	-1056	-2,6	49632	-9352	-18,8
TOIMENPITEIN SIOITETUT	50338	49597	741	1,5	47041	3297	7,0
TYÖVOIMAKOULUTUKSESSA	36714	34478	2236	6,5	36783	-69	-0,2

TAULU 14A. TYÖTTÖMÄT TYÖNHAKIJAT JA AVOIMET TYÖPAIKAT KUNNITTAIN

ELY-KESKUS: 09 POHJOIS-SAVO

KUNTA	TYÖVOIMA III/2011	TYÖTT% III/2011	TYÖTT% III/2010	TYÖTTÖMÄT TYÖNHAKIJAT YHT.	MIEHET	NAISET	TYÖTTÖMÄT TYÖNHAKIJAT			PITKÄAIK.- TYÖTT	VAJ KUNT.	AV TP.
							AL 20 VUOT	AL 25 VUOT	YLI 50 VUOT			
IISALMI	10403	11,6	14,0	1211	703	508	26	153	522	311	260	210
JUANKOSKI	2260	13,4	14,7	302	213	89	4	20	149	58	57	20
KAABI	1260	13,7	14,3	172	114	58	1	15	84	35	27	14
KEITELE	1080	12,7	12,1	137	86	51	1	6	75	32	37	11
KIURUVESI	3759	12,0	13,5	451	264	187	12	55	193	100	72	133
KUOPIO	46212	10,7	11,6	4930	3078	1852	107	705	1697	1202	881	1661
LAPINLAHTI	4529	13,0	14,0	588	378	210	14	50	262	122	111	166
LEPPÄVIRTA	4546	12,1	13,2	548	360	188	8	54	234	123	133	67
MAANINKA	1664	10,3	10,8	171	115	56	1	12	87	30	43	11
NILSIÄ	2719	9,7	9,9	263	188	75	2	24	98	37	44	58
PIELAVESI	1909	11,0	12,6	210	145	65	3	12	118	37	35	110
RAUTALAMPI	1374	11,9	13,0	164	109	55	8	19	82	36	36	0
RAUTAVAARA	686	13,7	14,1	94	68	26	0	1	51	9	15	3
SIILINJÄRVI	10051	7,5	8,5	757	494	263	23	106	265	125	147	68
SONKAJÄRVI	1983	15,3	15,5	304	203	101	5	24	146	75	57	9
SUONENJOKI	3137	10,7	10,7	335	212	123	6	25	145	56	68	48
TERVO	713	12,1	13,5	86	60	26	1	10	41	14	18	3
TUUSNIEMI	1143	11,5	16,0	131	80	51	2	8	79	38	38	6
VARKAUS	10084	15,8	17,5	1595	997	598	41	172	699	419	284	210
VESANTO	914	14,2	13,5	130	83	47	1	8	67	19	17	3
VIEREMÄ	1807	10,5	9,7	190	128	62	0	22	99	50	52	14
YHTEENSÄ	115000	11,1	12,4	12769	8078	4691	266	1501	5193	2928	2432	2825
SEUTUKUNTA												
YLÄ-SAVO	25470	12,1	13,5	3091	1907	1184	61	322	1415	727	624	653
KUOPION	57927	10,1	11,0	5858	3687	2171	131	823	2049	1357	1071	1740
KOILLIS-SAVO	8068	11,9	13,1	962	663	299	9	68	461	177	181	101
SISÄ-SAVO	6138	11,6	12,0	715	464	251	16	62	335	125	139	54
VARKAUDEN	14630	14,6	16,1	2143	1357	786	49	226	933	542	417	277

TAULU 7. LASKENTAPÄIVÄN AVOIMET TYÖPAIKAT JA TYÖTTÖMÄT TYÖHAKIJAT TOIMISTOITTAIN

TOIMISTO	AVOIMET TYÖPAIKAT	TYÖTTÖMÄT TYÖNHAKIJAT					TYÖTTÖMYYS- ASTE, %	
		YHTEENSÄ	MIEHET	NAISET	ALLE 25- VUOTIAAT	PITKÄAIK. TYÖTTÖMÄT	LOMAUTETUT	
KUOPIO	1626	5508	3431	2077	714	1297	437	10,3
IISALMEN SEUTU	525	2371	1445	926	241	565	251	11,3
SIILINJÄRVI	292	2335	1563	772	222	411	360	10,1
VARKAUDEN SEUTU	245	2021	1284	737	194	497	219	13,8
YHTEENSÄ	2688	12783	8088	4695	1501	2927	1269	11,1

* = yhdistetty työttömyysaste erillisistä kunnista vuonna 2010

TYÖTTÖMÄT TYÖNHAKIJAT KUUKAUDEN LOPUSSA

Lähde: TK3 (pl. lomaautetut)

	III/2011	III/2010	Muutos (abs.)	(%)
TEKNIIKAN ALAN TYÖ	485	625	-140	-22%
KEMIAN JA FYSIIKAN ALAN TYÖ	85	83	2	2%
BIOLOGIAN ALAN TYÖ	52	59	-7	-12%
OPETUSALAN TYÖ	156	161	-5	-3%
USKONNON ALAN TYÖ	9	6	3	50%
LAINOPILLINEN TYÖ	3	12	-9	-75%
TOIMITTAJAN TYÖ, JOUKKOViestintä	38	43	-5	-12%
TAIDE- JA VIHDEALAN TYÖ	127	129	-2	-2%
KIRJASTO- JA MUSEOALAN TYÖ	29	26	3	12%
MUUT PÄÄRYHMÄN 0 AMMATIT	79	71	8	11%
TEKNINEN, LUONNONTIET. YM. TYÖ YHTEENSÄ	1063	1215	-152	-13%
TERVEYDEN JA SAIRAAHOITOTYÖ	331	365	-34	-9%
TERVEYDENHUOLLON KUNTOUTTAVA TYÖ	39	54	-15	-28%
HAMMASHOITOALAN TYÖ	16	13	3	23%
APTEEKIALAN TYÖ	27	21	6	29%
ELÄINLÄÄKINTÄ, YMPÄRISTÖNSUOJELU	5	5	0	0%
SOSIAALIALAN TYÖ	313	288	25	9%
LASTEN PÄIVÄHOIDON TYÖ	147	148	-1	-1%
PSYKOLOGINEN TYÖ	3	2	1	50%
HARRASTUSTOIMINNAN OHJAUS	51	42	9	21%
MUU PÄÄRYHMÄN 1 AMMATIT	6	6	0	0%
TERVEYDENHUOLTO, SOSIAALIALAN TYÖ YHTEENSÄ	938	944	-6	-1%
JULKISEN HALLINNON JOHTOTYÖ	15	16	-1	-6%
LIKEYRIT. JA JÄRJESTÖJEN JOHTOTYÖ	133	132	1	1%
HENKILÖSTÖ- JA TYÖV. ASIAIN HOITO	12	10	2	20%
TALOUSHALL. SUUNN.- JA TILINPITOTYÖ	65	71	-6	-8%
SIHTEERI- JA TOIMISTOTYÖ	505	551	-46	-8%
ATK-ALAN TYÖ	223	258	-35	-14%
PANKKI- JA VAKUUTUSALAN TYÖ	58	65	-7	-11%
MATKAILUALAN TYÖ	60	61	-1	-2%
MUU HALLINTO- JA TOIMISTOTYÖ	41	52	-11	-21%
HALLINTO- JA TOIMISTOTYÖ YHTEENSÄ	1112	1216	-104	-9%
MAINOS- JA MARKKINOINTITYÖ	65	70	-5	-7%
KIINT., PALVEL. JA ARVOPAP. MYYNTI	8	11	-3	-27%
OSTOTYÖ	18	23	-5	-22%
KAUPPAEDUSTUS- JA KONTTORIMYYNTITYÖ	190	201	-11	-5%
TAVAROIDEN MYYNTITYÖ	621	609	12	2%
MUU KAUPALLINEN TYÖ	6	6	0	0%
KAUPALLINEN TYÖ YHTEENSÄ	908	920	-12	-1%
MAATILATALOUS, ELÄINTENHOITO	212	219	-7	-3%
PUUTARHA- JA PUISTOTYÖ	266	294	-28	-10%
RIISTANHOITO, METSÄSTYS	0	0	0	
KALASTUS	15	14	1	7%
METSÄTYÖ	358	381	-23	-6%
MUU MAA- JA METSÄTALOUSTYÖ	4	4	0	0%
MAA- JA METSÄTALOUSTYÖ YHTEENSÄ	855	912	-57	-6%
MERIPÄÄLLYSTÖTYÖ	3	4	-1	-25%
KANSI- JA KONEMIEHISTÖ	5	4	1	25%
LENTOKULJETUSTYÖ	2	0	2	
VETURIN- JA MOOTTORIVENEEN KULJETUS	3	5	-2	-40%
TIELIIKENNETYÖ	372	447	-75	-17%
LIIKENTEEN JOHTO, LIIKEN.PALVELUTYÖ	12	9	3	33%
POSTI- JA TIETOLIIKENNETYÖ	19	22	-3	-14%
POSTINKANTAAN TYÖ	25	25	0	0%
MUU KULJETUS- JA LIIKENNETYÖ	5	4	1	25%

KULJETUS- JA LIIKENNETYÖ YHTEENSÄ	446	520	-74	-14%
			(abs.)	(%)
KAIVOS- JA LOUHINTATYÖ	24	33	-9	-27%
ÖLJYNPORAUS, TURPEENNOSTO	4	2	2	100%
TALONRAKENNUSTYÖ	1504	1500	4	0%
MAA- JA VESIRAKENNUSTYÖ	98	105	-7	-7%
TYÖKONEIDEN KÄYTTÖ	143	183	-40	-22%
RAKENNUSTYÖ YHTEENSÄ	1773	1823	-50	-3%
TEKSTIILITYÖ	29	28	1	4%
OMPELUTYÖ	169	209	-40	-19%
JALKINE- JA NAHKATYÖ	3	5	-2	-40%
TERÄS-, METALLITEHDAS- JA VALIMOTYÖ	15	23	-8	-35%
HIENOMEKAANINEN TYÖ	12	15	-3	-20%
KONEPAJA- JA RAKENNUSMETALLITYÖ	1071	1466	-395	-27%
SÄHKÖTYÖ	470	629	-159	-25%
PUUTYÖ	364	452	-88	-19%
MAALAUSTYÖ	37	44	-7	-16%
RADIO-, TV- JA ELOKUVATEKNINEN TYÖ		2871	-2871	-100%
GRAAFINEN TYÖ	46	54	-8	-15%
LASI-, KERAAMINEN JA TIILITYÖ	6	14	-8	-57%
ELINTARVIKETEOLLISUUSTYÖ	126	128	-2	-2%
KEMIANPROSESSITYÖ	21	23	-2	-9%
MASSA- JA PAPERITYÖ	116	123	-7	-6%
KUMI- JA MUOVITUOTETYÖ	41	64	-23	-36%
MUU TEOLLINEN TYÖ	15	17	-2	-12%
KIINTEIDEN KONEIDEN KÄYTTÖ	2	4	-2	-50%
PAKKAUS-, VARASTO-, JA AHTAUSTYÖ	170	180	-10	-6%
SEKATYÖ	185	220	-35	-16%
TEOLLINEN TYÖ YHTEENSÄ	2898	3698	-800	-22%
VARTIOINTI- JA SUOJELUTYÖ	55	50	5	10%
MAJOITUSLIIKE- JA SUURTALOUSTYÖ	398	438	-40	-9%
TARJOILUTYÖ	123	124	-1	-1%
KOTITALOUSTYÖ	15	14	1	7%
KIINTEISTÖNHOITO- JA SIIVOUSTYÖ	383	401	-18	-4%
HYGIENIA- JA KAUNEUDENHOITOTYÖ	63	65	-2	-3%
PESULA- JA SILITYSTYÖ	10	10	0	0%
MATKAILUPALVELU	5	4	1	25%
SOTILASTYÖ (siirretty opetusalan työhön 2005)				
MUU PALVELUTYÖ	7	3	4	133%
PALVELUTYÖ YHTEENSÄ	1059	1109	-50	-5%
KOULULAISET JA OPISKELIJAT	10	17	-7	-41%
ILMAN AMMATTIA OLEVAT	1249	1380	-131	-9%
AMMATINVAIHTAJAT	413	414	-1	0%
VASTAVALMISTUNEET	58	28	30	107%
PERUSKOULU/LUKIOAINEEN OPPIMÄÄRÄ	0	0	0	
MUU KOULUTUS	1	1	0	0%
MUULLA LUOKITTELEMATON TYÖ YHTEENSÄ	1731	1840	-109	-6%
YHTEENSÄ	12783	14197	-1414	-10%

Työllisyyskatsausta koskevia lisätietoja

Pohjois-Savon ELY-keskus

Riitta-Leena Rissanen, ylitarkastaja, työnvälitysasias 040 512 4075
Juha Kaipainen, strategiapäällikkö, vs. yksikön päällikkö 040 570 9821

Työ- ja elinkeinotoimistot

Kuopion työ- ja elinkeinotoimisto
(Karttula, Kuopio, Rautalampi, Suonenjoki, Tervo,
Tuusniemi, Vesanto)
Matti Leppänen, johtaja 010 60 42001

Iisalmen seudun työ- ja elinkeinotoimisto
(Iisalmi, Keitele, Kiuruvesi, Pielavesi, Sonkajärvi,
Vieremä)
Jorma Anttila, johtaja 010 60 42188

Siilinjärven työ- ja elinkeinotoimisto
(Juankoski, Kaavi, Lapinlahti, Nilsiä, Maaninka,
Rautavaara, Siilinjärvi, Varpaisjärvi)
Kyösti Mämmi, johtaja 010 60 42245

Varkauden seudun työ- ja elinkeinotoimisto
(Leppävirta, Varkaus)
Raili Nissinen, johtaja 010 60 42321

Pohjois-Savon ELY-keskuksen toimintaa koskevia tietoja Elinkeinot, työvoima, osaaminen ja kulttuuri-vastuualue

Kari Virranta, ylijohaja 0400 371 094
Jaana Hiltunen, vs.tiedotuspäällikkö 040 523 4811