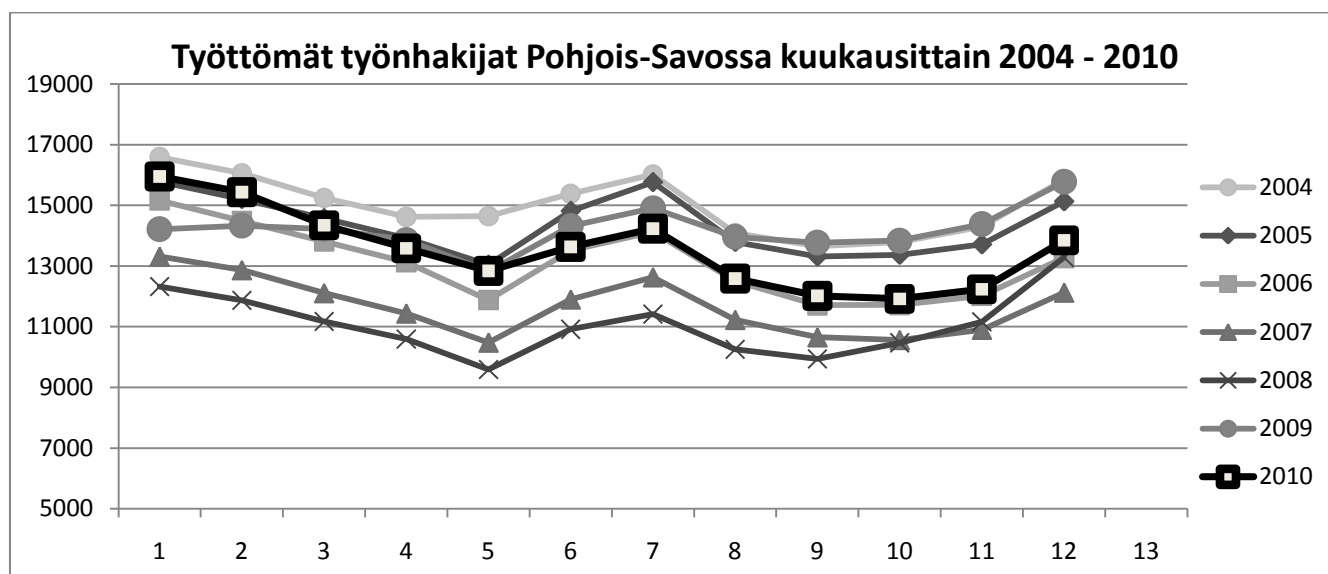




## POHJOIS-SAVON ELINKEINO-, LIIKENNE- JA YMPÄRISTÖKESKUS

### TYÖLLISYYSKATSAUS

Joulukuu 2010



Työpaikkoja tarjolla joulukuussa runsaasti

Avointen paikkojen määrä noussut lähes kaikilla ammattialoilla

Pitkäaikaistyöttömyyden jyrkin nousu on taittunut

**Työttömyysaste**  
**12,4 %**  
(-1,6%)

## POHJOIS-SAVON ELY-KESKUKSEN JOULUKUUN 2010 TYÖLLISYYSKATSAUS

Työttömiä työnhakijoita oli joulukuun lopussa lomautetut mukaan lukien Pohjois-Savossa - 12,2 % vähemmän kuin vuotta aiemmin. Ilman lomautettujakin työttömyys väheni edelleen selvästi, - 6,2 %. Marraskuun lopusta työttömien määrä lisäytyi normaalin kausivaihtelun mukaisesti varsin voimakkaasti, 1 611 henkilöä. Työttömyyden alenema on alueella edelleen valtakunnan tasoa nopeampaa.

Työttömiä työnhakijoita oli Pohjois-Savossa joulukuun lopussa henkilökohtaisesti ilmoittautuneet lomautetut mukaan lukien 13 846 henkilöä. Vähennystä edellisestä joulukuusta oli 1 928 henkilöä. Henkilökohtaisesti ilmoittautuneita lomautettuja oli joulukuun lopussa 1 362, 44 % edellisvuotta vähemmän. Ryhmälomautetut (n. 556 henkilöä) mukaan lukien lomautettuja oli noin 1 900 henkilöä. Lomautettujen kokonaismäärä nousi selvästi marraskuun tasolta.

Ikäryhmittäin tarkasteltuna työttömyys jatkaa nousua ainoastaan yli 60-vuotiaiden osalta, joita oli 32 % enemmän kuin vuotta aikaisemmin. Kaikissa 15 - 55 vuotiaiden ikäryhmissä työttömyys aleni tasaisen nopeasti. Pitkäaikaistyöttömyyden jyrkin nousu näyttää taittuneen. Vuodentakaiseen tilanteeseen verrattuna pitkäaikaistyöttömiä oli 18 % enemmän.

### Työvoiman kysyntä ja tarjonta

Työpaikkoja oli TE-toimistoissa avoinna joulukuun lopussa 849. Uusia avoimia paikkoja oli tarjolla kuukauden aikana 1 095, yli 40 prosenttia enemmän kuin joulukuussa 2009. Avoimia työpaikkoja oli erittäin runsaasti tarjolla myyntineuvottelijoille ja myyntiedustajille sekä puhelinmyyjille. Paikkoja oli paljon mm. sairaanhoitajille, henkilökohtaisille avustajille, siivoojille sekä tarjoilijoille.

Ammattiryhmittäin tarkasteltuna työttömien määrä supistui vuodentakaiseen tilanteeseen verrattuna selvästi eniten kuljetus- ja liikennetyössä (-17 %) sekä rakennustyössä (-10 %). Työttömien määrä kasvoi edelliseen vuoteen verrattuna niukasti ainoastaan kaupallisessa työssä (+1 %).

### Alueelliset erot

Työttömien työnhakijoiden määrä aleni viime vuoden joulukuuhun verrattuna lähes kaikissa kunnissa. Suurinta alenema oli Varpaisjärvellä (-29,0 %), Tervossa (-26,5 %) ja Iisalmissa (-23,7 %). Työttömyys nousi ainoastaan Vesannolla (+0,8 %) niukasti. Korkeimmat työttömien osuudet työvoimasta olivat Varkaudessa 16,6 % ja Sonkajärvellä 16,4 %. Matalimmat työttömyysasteet olivat Siilinjärvellä 7,9 %, Karttulassa 9,1 % ja Maaningalla 9,9 %. Kuopion työttömyysaste oli 11,6 % ja Iisalmen 13,2 %. Seutukunnittain tarkasteltuna alhaisin työttömyysaste oli Kuopion seudulla, 10,9 %.

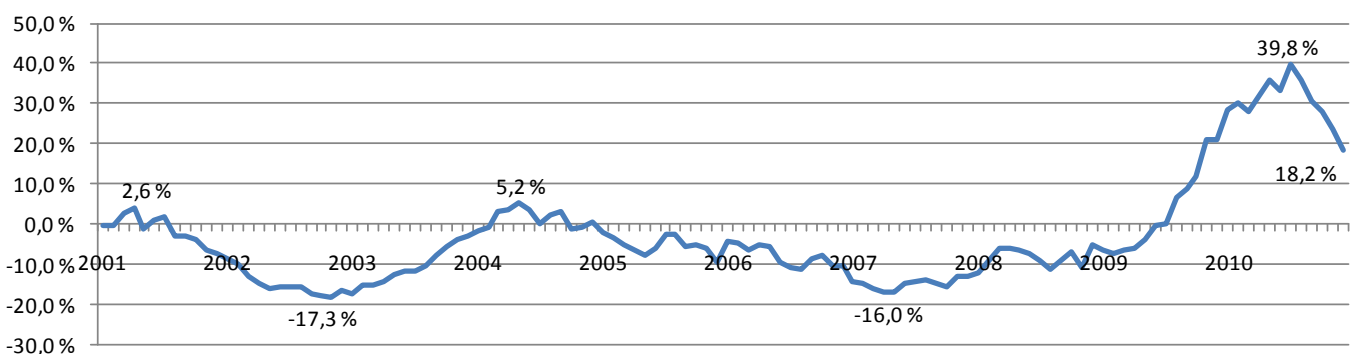
### Työ- ja elinkeinohallinnon toimenpiteet

Työpaikan avoimilta markkinoilta sai joulukuun aikana 1 248 työnhakijaa, 210 henkilöä enemmän kuin vuotta aikaisemmin. Työllistämistoimenpiteillä sijoitettiin työhön 172 työtöntä työnhakijaa. Työvoimakoulutuksessa, työharjoittelussa tai työelämävalmennuksessa työmarkkinatuella, palkkatuki-työssä ja vuorottelupaikkaan sijoitettuina oli kuukauden lopussa yhteensä 4 636 henkilöä, 286 enemmän kuin vuotta aikaisemmin. Toimenpiteillä sijoitettujen osuus työttömistä eli aktivointiaste pysyi korkealla tasolla ollen 25,1 prosentissa.

### Näkymät

Työllisyystilanne näyttää jatkuvan positiivisena talvenkin ajan. Lomautusten määrä on noussut selvästi ja nousee edelleen tammikuun aikana talven huippuunsa. Lomautusten taso jää huomattavasti aiempia talvia alhaisemmaksi. Avointen paikkojen määrän lisääntymisen kiihtyminen viittaa lähikuukausien osalta positiivisen kehityksen jatkumiseen. Voimakas pitkäaikaistyöttömyyden nousu alkanee tasaantua selvästi kuluvan vuoden aikana.

## Pitkäaikaistyöttömyyden muutos edelliseen vuoteen verrattuna



TAULU 1. POHJOIS-SAVO, TYÖLLISYYSILANNE JOULUKUUN 2010 LOPUSSA (I)  
 JA TYÖ-JA ELINKEINOTOIMISTOJEN TOIMINTA JOULUKUUN AIKANA (II)

I TILANNE KUUKAUDEN LOPUSSA	XII/2010	XII/2009	MUUTOS	MUUT%
<b>A. TYÖNHAKIJAT</b>				
1. Työttömät työnhakijat	13846	15774	-1928	-12,2
- lomautetut	1362	2466	-1104	-44,8
2. Lyhennetyllä työviikolla	71	74	-3	-4,1
3. Työssä olevat	6905	6599	306	4,6
- yleisillä työmarkkinoilla	4397	4300	97	2,3
- tukitoimenpiteillä sijoitetut	2508	2299	209	9,1
4. Työvoiman ulkopuolella	4108	3688	420	11,4
5. Työttömyyseläkettä saavat	2264	2522	-258	-10,2
1-5 Kaikki työnhakijat	27194	28657	-1463	-5,1
<b>B. TYÖVOIMAN KYSYNTÄ</b>				
1. Avoimet työpaikat	849	543	306	56,4
- yli kuukauden avoinna olleet	240	142	98	69,0
- yli 2 kuukautta avoinna olleet	132	76	56	73,7
<b>C. TOIMENPITEILLÄ SIOITETUT</b>				
1. Valtiolla sijoitetut	87	71	16	22,5
2. Kuntiin sijoitetut	392	426	-34	-8,0
3. Yksityiselle sektorille sijoitetut	1582	1389	193	13,9
1-3 Työllistämistukitoimenpiteillä yht	2061	1886	175	9,3
4. Työvoimakoulutuksessa	1647	1656	-9	-0,5
5. Työharjoittelu/työelämävalmennus	636	543	93	17,1
6. Vuorottelupaikkaan työllistettyjä	292	265	27	10,2
1-6 Toimenpiteillä yhteensä	4636	4350	286	6,6
				(pros.yks.)
Aktivointiaste	25,1 %	21,6 %		3,5
<b>D. TYÖTTÖMYYDEN RAKENNE</b>				
1. Työttömät naiset	5514	5784	-270	-4,7
2. Alle 25-vuotiaat työttömät	1661	1953	-292	-15,0
3. Pitkäaikaistyöttömät	3009	2545	464	18,2
<b>E. TOIMEENTULOTURVA</b>				
1. Työttömyyskassojen jäsenet	6795	8253	-1458	-17,7
<b>II TOIMINTA KUUKAUDEN AIKANA</b>				
1. Työttömät työnhakijat	13445	14251	-806	-5,7
2. Muut työnhakijat	14780	15400	-620	-4,0
1-2 Työnhakijat yhteensä	28225	29651	-1426	-4,8
3. Kuukauden kaikki työpaikat	1994	1380	614	44,5
- kuukauden uudet työpaikat	1095	748	347	46,4
- täyttyneet työpaikat	1042	799	243	30,4
- työ- ja elinkeinotoimiston hakijalla	268	220	48	21,8
4. Alkanneet työttömyysjaksot	3209	2967	242	8,2
5. Päättäneet työttömyysjaksot	1971	1817	154	8,5
6. Uudet sijoitukset tukitoimenpit.	400	336	64	19,0
7. Aloittanut työvoimakoulutuksen	13	140	-127	-90,7

## TAULU 1. LASKENTAPÄIVÄN AVOIMET TYÖPAIKAT, TYÖTTÖMÄT JA MUUT TYÖNHAKIJAT

ELY-KESKUS: POHJOIS-SAVO

	JOULUKUU 2010	MARRASKUU 2010	MUUTOS	JOULUK. 10/ MARRASK. 10 %	JOULUKUU 2009	MUUTOS	JOULUK. 10/ JOULUK. 09 %
AVOIMET TYÖPAIKAT	849	902	-53	-5,9	543	306	56,4
KAIKKI TYÖNHAKIJAT	27194	26471	723	2,7	28657	-1463	-5,1
KAIKKI TYÖTTÖMÄT TYÖNHAKIJAT	13846	12235	1611	13,2	15774	-1928	-12,2
- NAISET	5514	4871	643	13,2	5784	-270	-4,7
TYÖTTÖMISTÄ LOMAUTETUT	1362	886	476	53,7	2466	-1104	-44,8
TYÖTTÖMÄT ILMAN LOM.	12484	11349	1135	10,0	13308	-824	-6,2
- ALLE 25-VUOTIAAT	1661	1390	271	19,5	1953	-292	-15,0
- JOISTA ALLE 20-VUOTIAAT	417	325	92	28,3	476	-59	-12,4
YLI VUODEN TYÖTT. OLLEET	3009	2933	76	2,6	2545	464	18,2
TYÖTTÖMÄT KASSOJEN JÄSENET	6795	5841	954	16,3	8253	-1458	-17,7
TYÖSSÄ OLEVAT TYÖNH. PL. SIOIT	4397	4574	-177	-3,9	4300	97	2,3
TYÖTTÖMYYSSELÄKKEELLÄ.	2264	2309	-45	-1,9	2522	-258	-10,2
LYHENNETYLLÄ TYÖVIKOLLA.	71	68	3	4,4	74	-3	-4,1
TYÖTTÖMYYSASTE (LOM.ML.)	12,4	10,9			14,0		
TYÖTTÖMYYSASTE (LOM.PL.)	11,1	10,1			11,8		
TOIMENPITEIN SIOITETUT	2698	2996	-298	-9,9	2428	270	11,1
TYÖMARKKINATUKEEN OIK.YHT.	5626	5391	235	4,4	5884	-258	-4,4
- TYÖTTÖMÄNÄ	5043	4605	438	9,5	5112	-69	-1,3
- TYÖLLISTÄMISTUELLA (TMT)	156	235	-79	-33,6	454	-298	-65,6
- TYÖVOIMAKOULUTUKSESSA	464	579	-115	-19,9	372	92	24,7

## KOKO MAA

	JOULUKUU 2010	MARRASKUU 2010	MUUTOS	JOULUK. 10/ MARRASK. 10 %	JOULUKUU 2009	MUUTOS	JOULUK. 10/ JOULUK. 09 %
AVOIMET TYÖPAIKAT	24049	22064	1985	9,0	18015	6034	33,5
KAIKKI TYÖNHAKIJAT	495959	487491	8468	1,7	519527	-23568	-4,5
KAIKKI TYÖTTÖMÄT TYÖNHAKIJAT	269228	244893	24335	9,9	300601	-31373	-10,4
- NAISET	112475	101252	11223	11,1	120111	-7636	-6,4
TYÖTTÖMISTÄ LOMAUTETUT	22529	17223	5306	30,8	40222	-17693	-44,0
TYÖTTÖMÄT ILMAN LOM.	246699	227670	19029	8,4	260379	-13680	-5,3
- ALLE 25-VUOTIAAT	31792	27198	4594	16,9	37172	-5380	-14,5
- JOISTA ALLE 20-VUOTIAAT	7838	6412	1426	22,2	9443	-1605	-17,0
YLI VUODEN TYÖTT. OLLEET	58221	56955	1266	2,2	47340	10881	23,0
TYÖTTÖMÄT KASSOJEN JÄSENET	126208	114437	11771	10,3	149093	-22885	-15,3
TYÖSSÄ OLEVAT TYÖNH. PL. SIOIT	65964	67747	-1783	-2,6	68625	-2661	-3,9
TYÖTTÖMYYSSELÄKKEELLÄ.	42923	43843	-920	-2,1	50007	-7084	-14,2
LYHENNETYLLÄ TYÖVIKOLLA.	2768	2907	-139	-4,8	4374	-1606	-36,7
TYÖTTÖMYYSASTE (LOM.ML.)	10,3	9,3			11,3		
TYÖTTÖMYYSASTE (LOM.PL.)	9,4	8,7			9,8		
TOIMENPITEIN SIOITETUT	45864	50792	-4928	-9,7	40527	5337	13,2
TYÖMARKKINATUKEEN OIK.YHT.	102956	99378	3578	3,6	107497	-4541	-4,2
- TYÖTTÖMÄNÄ	94041	86582	7459	8,6	96587	-2546	-2,6
- TYÖLLISTÄMISTUELLA (TMT)	2730	3992	-1262	-31,6	7468	-4738	-63,4
- TYÖVOIMAKOULUTUKSESSA	7752	10191	-2439	-23,9	5570	2182	39,2

## TAULU 14A. TYÖTTÖMÄT TYÖNHAKIJAT JA AVOIMET TYÖPAIKAT KUNNITTAIN

ELY-KESKUS: POHJOIS-SAVO

KUNTA	TYÖVOIMA XII/2010	TYÖTT% XII/2010	TYÖTT% XII/2009	TYÖTTÖMÄT TYÖNHAKIJAT (ML. HENK.KOHT.LOMAUTETUT)								
				YHT.	MIHET	NAISET	AL20 VUOT	AL25 VUOT	YLI50 VUOT	YLI V. TYÖTT	VAJ. KUNT	AV. TP.
KARTTULA	1610	9,1	10,4	147	88	59	2	8	65	28	31	2
KUOPIO	44902	11,6	12,6	5224	3095	2129	153	779	1686	1205	877	470
RAUTALAMPI	1383	13,2	13,2	182	121	61	11	20	80	37	36	1
SUONENJOKI	3206	11,4	12,4	366	217	149	14	50	156	57	77	11
TERVO	710	11,1	15,1	79	56	23	2	6	41	15	16	2
TUUSNIEMI	1136	14,1	16,5	160	95	65	4	12	87	47	41	2
VESANTO	956	12,9	12,8	123	75	48	2	9	62	17	19	4
IISALMI	10649	13,2	17,3	1402	787	615	49	199	553	334	298	88
KEITELE	1113	12,1	13,3	135	76	59	2	8	67	30	42	15
KIURUVESI	3834	13,2	15,1	507	278	229	22	76	191	101	77	12
PIELAVESI	1948	11,9	14,4	232	152	80	9	28	116	35	37	5
SONKAJÄRVI	1967	16,4	16,8	323	202	121	8	31	148	70	60	2
VIEREMÄ	1868	10,7	13,1	199	127	72	2	22	91	51	49	5
JUANKOSKI	2327	13,2	16,8	308	203	105	5	29	138	59	56	10
KAAVI	1303	14,4	17,2	187	122	65	3	11	82	41	31	8
LAPINLAHTI	3348	13,3	16,4	445	268	177	9	40	186	92	79	18
MAANINKA	1674	9,9	10,7	165	102	63	1	13	74	26	35	2
NILSIÄ	2755	10,5	10,8	290	198	92	8	31	109	35	47	9
RAUTAVAARA	682	14,8	16,3	101	73	28	3	11	48	6	16	2
SIILINJÄRVI	10110	7,9	9,4	797	482	315	34	88	284	131	146	22
VARPAISJÄRVI	1247	13,2	18,6	165	107	58	6	12	69	39	33	1
LEPPÄVIRTA	4704	12,3	15,3	578	361	217	16	62	238	106	149	14
VARKAUS	10303	16,6	18,4	1709	1035	674	52	215	697	443	288	104
YHTEENSÄ	112000	12,3	13,9	13824	8320	5504	417	1760	5268	3005	2540	809
SEUTUKUNTA												
YLÄ-SAVO	25974	13,1	16,2	3408	1997	1411	107	416	1421	752	675	146
KUOPION	58296	10,9	12,0	6333	3767	2566	190	888	2109	1390	1089	496
KOILLIS-SAVO	8203	12,8	14,8	1046	691	355	23	94	464	188	191	31
SISÄ-SAVO	6255	12,0	12,9	750	469	281	29	85	339	126	148	18
VARKAUDEN	15007	15,2	17,4	2287	1396	891	68	277	935	549	437	118

## TAULU 7. LASKENTAPÄIVÄN AVOIMET TYÖPAIKAT JA TYÖTTÖMÄT TYÖNHAKIJAT TYÖ-JA ELINKEINOTOIMISTOITTAIN

TYÖ- JA ELINKEINOTOIMISTO	AVOIMET TYÖPAIKAT		TYÖTTÖMÄT TYÖNHAKIJAT		TYÖTTÖMYYS-ASTE, %	
		YHTEENSÄ	ILMAN LOMAUTETTUJA	LOMAUTETUT	(LOMAUTETUT MUK. LUK.)	LYH. TYÖV.
KUOPIO	570	6273	5780	493	11,6	40
IISALMEN SEUTU	152	2823	2551	272	13,2	11
SIILINJÄRVI	51	2447	2136	311	10,4	10
VARKAUDEN SEUTU	76	2303	2017	286	15,3	10
YHTEENSÄ	849	13846	12484	1362	12,4	71

# TYÖTTÖMÄT TYÖNHAKIJAT KUUKAUDEN LOPUSSA

Lähde: TK3 (pl. lomautetut)

	XII/10	XII/09	Muutos	
			(abs.)	(%)
TEKNIIKAN ALAN TYÖ	447	496	-49	-10%
KEMIAN JA FYSIIKAN ALAN TYÖ	84	91	-7	-8%
BIOLOGIAN ALAN TYÖ	46	63	-17	-27%
OPETUSALAN TYÖ	226	214	12	6%
USKONNON ALAN TYÖ	11	9	2	22%
LAINOPILLINEN TYÖ	4	9	-5	-56%
TOIMITTAJAN TYÖ, JOUKKOViestintä	39	50	-11	-22%
TAIDE- JA VIHDEALAN TYÖ	146	147	-1	-1%
KIRJASTO- JA MUSEOALAN TYÖ	33	29	4	14%
MUUT PÄÄRYHMÄN 0 AMMATIT	77	68	9	13%
<b>TEKNINEN, LUONNONTIET. YM. TYÖ YHTEENSÄ</b>	<b>1113</b>	<b>1176</b>	<b>-63</b>	<b>-5%</b>
TERVEYDEN JA SAIRAANHOITOTYÖ	437	483	-46	-10%
TERVEYDENHUOLLON KUNTOUTTAVA TYÖ	49	53	-4	-8%
HAMMASHOITOALAN TYÖ	18	19	-1	-5%
APTEEKKIALAN TYÖ	36	27	9	33%
ELÄINLÄÄKINTÄ, YMPÄRISTÖNSUOJELU	5	3	2	67%
SOSIAALIALAN TYÖ	337	332	5	2%
LASTEN PÄIVÄHOIDON TYÖ	211	218	-7	-3%
PSYKOLOGINEN TYÖ	4	4	0	0%
HARRASTUSTOIMINNAN OHJAUS	66	57	9	16%
MUU PÄÄRYHMÄN 1 AMMATIT	11	7	4	57%
<b>TERVEYDENHUOLTO, SOSIAALIALAN TYÖ YHTEENSÄ</b>	<b>1174</b>	<b>1203</b>	<b>-29</b>	<b>-2%</b>
JULKISEN HALLINNON JOHTOTYÖ	12	22	-10	-45%
LIKEYRIT. JA JÄRJESTÖJEN JOHTOTYÖ	134	135	-1	-1%
HENKILÖSTÖ- JA TYÖV. ASIAIN HOITO	9	10	-1	-10%
TALOUSHALL. SUUNN.- JA TILINPITOTYÖ	64	74	-10	-14%
SIHTEERI- JA TOIMISTOTYÖ	548	567	-19	-3%
ATK-ALAN TYÖ	217	247	-30	-12%
PANKKI- JA VAKUUTUSALAN TYÖ	64	57	7	12%
MATKAILUALAN TYÖ	71	60	11	18%
MUU HALLINTO- JA TOIMISTOTYÖ	41	50	-9	-18%
<b>HALLINTO- JA TOIMISTOTYÖ YHTEENSÄ</b>	<b>1160</b>	<b>1222</b>	<b>-62</b>	<b>-5%</b>
MAINOS- JA MARKKINOINTITYÖ	81	70	11	16%
KIINT., PALVEL. JA ARVOPAP. MYYNTI	11	9	2	22%
OSTOTYÖ	21	15	6	40%
KAUPPAEDUSTUS- JA KONTTORIMYYNTITYÖ	196	215	-19	-9%
TAVAROIDEN MYYNTITYÖ	638	622	16	3%
MUU KAUPALLINEN TYÖ	7	10	-3	-30%
<b>KAUPALLINEN TYÖ YHTEENSÄ</b>	<b>954</b>	<b>941</b>	<b>13</b>	<b>1%</b>
MAATILATALOUS, ELÄINTENHOITO	216	223	-7	-3%
PUUTARHA- JA PUISTOTYÖ	284	299	-15	-5%
RIISTANHOITO, METSÄSTYS	0		0	
KALASTUS	14	13	1	8%
METSÄTYÖ	259	259	0	0%
MUU MAA- JA METSÄTALOUSTYÖ	3	3	0	0%
<b>MAA- JA METSÄTALOUSTYÖ YHTEENSÄ</b>	<b>776</b>	<b>797</b>	<b>-21</b>	<b>-3%</b>
MERIPÄÄLLYSTÖTYÖ	3	3	0	0%
KANSI- JA KONEMIEHISTÖ	3	3	0	0%
LENTOKULJETUSTYÖ	3	0	3	
VETURIN- JA MOOTTORIVENEEN KULJETUS	3	3	0	0%
TIELIIKENNETYÖ	308	384	-76	-20%
LIIKENTEEN JOHTO, LIIKEN.PALVELUTYÖ	10	9	1	11%
POSTI- JA TIETOLIIKENNETYÖ	20	23	-3	-13%
POSTINKANTAAN TYÖ	19	23	-4	-17%
MUU KULJETUS- JA LIIKENNETYÖ	5	4	1	25%
<b>KULJETUS- JA LIIKENNETYÖ YHTEENSÄ</b>	<b>374</b>	<b>452</b>	<b>-78</b>	<b>-17%</b>

			(abs.)	(%)
KAIVOS- JA LOUHINTATYÖ	12	19	-7	-37%
ÖLJYNPORAUS, TURPEENNOSTO	4	1	3	300%
TALONRAKENNUSTYÖ	1073	1186	-113	-10%
MAA- JA VESIRAKENNUSTYÖ	73	80	-7	-9%
TYÖKONEIDEN KÄYTTÖ	98	118	-20	-17%
<b>RAKENNUSTYÖ YHTEENSÄ</b>	<b>1260</b>	<b>1404</b>	<b>-144</b>	<b>-10%</b>
TEKSTIILITYÖ	31	34	-3	-9%
OMPELUTYÖ	191	180	11	6%
JALKINE- JA NAHKATYÖ	5	3	2	67%
TERÄS-, METALLITEHDAS- JA VALIMOTYÖ	17	16	1	6%
HIENOMEKAANINEN TYÖ	12	18	-6	-33%
KONEPAJA- JA RAKENNUSMETALLITYÖ	941	1038	-97	-9%
SÄHKÖTYÖ	428	511	-83	-16%
PUUTYÖ	320	364	-44	-12%
MAALAUSTYÖ	31	37	-6	-16%
GRAAFINEN TYÖ	42	53	-11	-21%
LASI-, KERAAMINEN JA TIILITYÖ	3	6	-3	-50%
ELINTARVIKETEOLLISUUSTYÖ	144	139	5	4%
KEMIANPROSESSITYÖ	26	31	-5	-16%
MASSA- JA PAPERITYÖ	103	134	-31	-23%
KUMI- JA MUOVITUOTETYÖ	37	45	-8	-18%
MUU TEOLLINEN TYÖ	16	12	4	33%
KIINTEIDEN KONEIDEN KÄYTTÖ	3	3	0	0%
PAKKAUS-, VARASTO-, JA AHTAUSTYÖ	172	168	4	2%
SEKATYÖ	197	207	-10	-5%
<b>TEOLLINEN TYÖ YHTEENSÄ</b>	<b>2719</b>	<b>2999</b>	<b>-280</b>	<b>-9%</b>
VARTIOINTI- JA SUOJELUTYÖ	56	46	10	22%
MAJOITUSLIIKE- JA SUURTALOUSTYÖ	457	494	-37	-7%
TARJOILUTYÖ	128	129	-1	-1%
KOTITALOUSTYÖ	12	13	-1	-8%
KIINTEISTÖNHOITO- JA SIIVOUSTYÖ	411	425	-14	-3%
HYGIENIA- JA KAUNEUDENHOITOTYÖ	75	75	0	0%
PESULA- JA SILITYSTYÖ	5	7	-2	-29%
MATKAILUPALVELU	6	2	4	200%
SOTILASTYÖ (siirretty opetusalan työhön 2005)				
MUU PALVELUTYÖ	6	5	1	20%
<b>PALVELUTYÖ YHTEENSÄ</b>	<b>1156</b>	<b>1196</b>	<b>-40</b>	<b>-3%</b>
KOULULAISET JA OPISKELIJAT	12	20	-8	-40%
ILMAN AMMATTIA OLEVAT	1283	1386	-103	-7%
AMMATINVAIHTAJAT	427	447	-20	-4%
VASTAVALMISTUNEET	73	64	9	14%
MUU KOULUTUS	2	1	1	100%
<b>MUUALLA LUOKITTELEMATON TYÖ YHTEENSÄ</b>	<b>1797</b>	<b>1918</b>	<b>-121</b>	<b>-6%</b>
<b>YHTEENSÄ</b>	<b>12483</b>	<b>13308</b>	<b>-825</b>	<b>-6%</b>

## Työllisyyskatsausta koskevia lisätietoja

### **Pohjois-Savon ELY-keskus**

Riitta-Leena Rissanen, ylitarkastaja, työnvälitysasias 040 512 4075  
Juha Kaipainen, strategiapäällikkö, vs. yksikön päällikkö 040 570 9821

### **Työ- ja elinkeinotoimistot**

Kuopion työ- ja elinkeinotoimisto  
(Karttula, Kuopio, Rautalampi, Suonenjoki, Tervo,  
Tuusniemi, Vesanto)  
Matti Leppänen, johtaja 010 60 42001

Iisalmen seudun työ- ja elinkeinotoimisto  
(Iisalmi, Keitele, Kiuruvesi, Pielavesi, Sonkajärvi,  
Vieremä)  
Jorma Anttila, johtaja 010 60 42188

Siilinjärven työ- ja elinkeinotoimisto  
(Juankoski, Kaavi, Lapinlahti, Nilsiä, Maaninka,  
Rautavaara, Siilinjärvi, Varpaisjärvi)  
Kyösti Mämmi, johtaja 010 60 42245

Varkauden seudun työ- ja elinkeinotoimisto  
(Leppävirta, Varkaus)  
Raili Nissinen, johtaja 010 60 42321

### **Pohjois-Savon ELY-keskuksen toimintaa koskevia tietoja Elinkeinot, työvoima, osaaminen ja kulttuuri-vastuualue**

Kari Virranta, ylijohtaja 0400 371 094  
Jaana Hiltunen, vs.tiedotuspäällikkö 040 523 4811