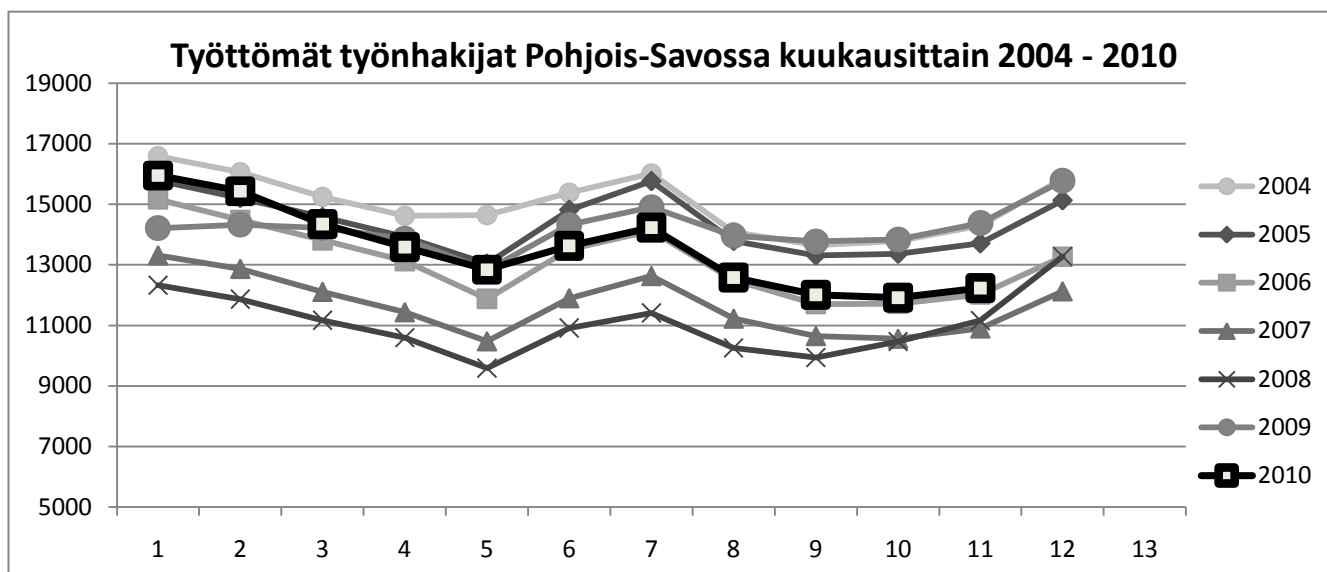




POHJOIS-SAVON ELINKEINO-, LIIKENNE- JA YMPÄRISTÖKESKUS

TYÖLLISYYSKATSAUS

Marraskuu 2010



Työttömyyden alenema edelleen maan keskitasoa vauhdikkaampaa

Ylä-Savon työttömyys voimakkaassa laskussa

Kausiluonteiset lomautukset lisääntyvät talven myötä

Työttömyysaste
10,9 %
(-1,8%)

POHJOIS-SAVON ELY-KESKUKSEN MARRASKUUN 2010 TYÖLLISYYSKATSAUS

Työttömiä työnhakijoita oli marraskuun lopussa lomautetut mukaan lukien Pohjois-Savossa - 14,9 % vähemmän kuin vuotta aiemmin. Ilman lomautettujakin työttömyys väheni selvästi, - 8,0 %. Lokakuun lopusta työttömien määrä lisääntyi 317 henkilöä, kehitys oli normaalin kausivaihtelun mukaista. Työttömyyden alenema jatkui alueella valtakunnan tasoa nopeampana.

Työttömiä työnhakijoita oli Pohjois-Savossa marraskuun lopussa henkilökohtaisesti ilmoittautuneet lomautetut mukaan lukien 12 235 henkilöä. Vähennystä edellisestä marraskuusta oli 2 148 henkilöä. Henkilökohtaisesti ilmoittautuneita lomautettuja oli marraskuun lopussa 886, yli puolet edellisvuotta vähemmän. Ryhmälomautetut (n. 418 henkilöä) mukaan lukien lomautettuja oli noin 1 300 henkilöä. Lomautettujen kokonaismäärä nousi hiukan lokakuun tasolta.

Ikäryhmittäin tarkasteltuna työttömyys jatkaa nousua ainoastaan yli 60-vuotiaiden osalta, joita oli 26 % enemmän kuin vuotta aikaisemmin. Kaikissa 15 - 55 vuotiaiden ikäryhmissä työttömyys aleni tasaisen nopeasti. Pitkäaikaistyöttömyys nousee edelleen, mutta kasvuvauhti alkaa hiljalleen laskea. Vuodentakaiseen tilanteeseen verrattuna pitkäaikaistyöttömiä oli 23 % enemmän.

Työvoiman kysyntä ja tarjonta

Työpaikkoja oli TE-toimistoissa avoinna marraskuun lopussa 902. Uusia avoimia paikkoja oli tarjolla kuukauden aikana 1 167, vajaat 20 prosenttia enemmän kuin marraskuussa 2009. Työpaikkoja oli tarjolla runsaasti mm. myyntineuvottelijoille ja puhelinmyyjille, sairaanhoitajille, laitossiivojille, yrittäjille sekä henkilökohtaisille avustajille.

Työttöminä oli ammattialoittain tarkasteltuna eniten ammattitaidottomia ja ammatinvaihtajia, toimistotyöntekijöitä, myyjiä, laitossiivojia ja rakennusalan työntekijöitä. Ammattiryhmittäin tarkasteltuna työttömien määrä supistui vuodentakaiseen tilanteeseen verrattuna kaikissa ryhmissä, eniten rakennustyössä (- 14 %) ja kuljetus- ja liikennetyössä (-13 %).

Alueelliset erot

Työttömien työnhakijoiden määrä aleni viime vuoden marraskuuhun verrattuna lähes kaikissa kunnissa. Suurinta alenema oli Varpaisjärvellä (-33,9 %), Leppävirralla (-26,6 %) ja Iisalmissa (-26,4 %). Työttömyys nousi ainoastaan Vesannolla (+4,5 %) niukasti. Korkeimmat työttömien osuudet työvoimasta olivat Varkaudessa 14,7 % ja Tuusniemellä 14,0 %. Matalimmat työttömyysasteet olivat Siilinjärvellä 7,1 %, Karttulassa 8,2 % ja Maaningalla 8,5 %. Kuopion työttömyysaste oli 10,4% ja Iisalmen 11,7 %. Seutukunnittain tarkasteltuna alhaisin työttömyysaste oli Kuopion seudulla, 9,7 %.

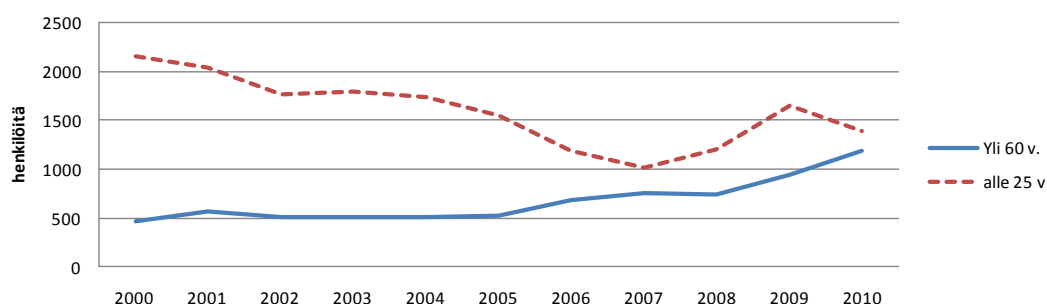
Työ- ja elinkeinohallinnon toimenpiteet

Työpaikan avoimilta markkinoilta sai marraskuun aikana 1 499 työnhakijaa, 65 henkilöä enemmän kuin vuotta aikaisemmin. Työllistämistoimenpiteillä sijoitettiin työhön 270 työtöntä työnhakijaa. Työvoimakoulutuksessa, työharjoittelussa tai työelämävalmennuksessa työmarkkinatuella, palkkatukityössä ja vuorottelupaikkaan sijoitettuina oli kuukauden lopussa yhteensä 5 299 henkilöä, 436 enemmän kuin vuotta aikaisemmin. Toimenpiteillä sijoitettujen osuus työttömistä eli aktivointiaste pysyi korkealla tasolla ollen 30,2 prosentissa.

Näkymät

Työllisyystilanne näyttää jatkuvan selvästi positiivisena. Lomautusten määrä nousee talvikuukausille tyypillisesti aina tammikuulle saakka, mutta taso jää selvästi paria aiempaa talvea alhaisemmaksi. Työttömyyskehitys jatkunee varovaisen myönteisenä lähikuukaudet avointen paikkojen määrän lisääntymisen, korkealla tasolla olevien aktiivitoimien sekä ikääntymisen vaikutusten johdosta. Kasvava työttömyys keskittyy ikääntyneimpiin työnhakijoihin, mutta myös pitkäaikaistyöttömyyden oletetaan kääntyvän laskuun ensi vuoden aikana.

**Työttömyys alle 25- ja yli 60-vuotiailla Pohjois-Savossa,
marraskuu 2000-2010**



Pohjois-Savon korkea ikärakenne näkyy myös työttömyyden tasaisena kasvamisena vanhimmissa työllisten ikäluokissa

Nuorten työttömyys reagoi suhdanteiden vaikutuksiin nopeimmin, sekä nousussa että laskussa.

TAULU 1. POHJOIS-SAVO, TYÖLLISYYSILANNE MARRASKUUN 2010 LOPUSSA (I)
 JA TYÖ- JA ELINKEINOTOIMISTOJEN TOIMINTA MARRASKUUN AIKANA (II)

I TILANNE KUUKAUDEN LOPUSSA	XI/2010	XI/2009	MUUTOS	MUUT%
A. TYÖNHAKIJAT				
1. Työttömät työnhakijat	12235	14383	-2148	-14,9
- lomautetut	886	2046	-1160	-56,7
2. Lyhennetyllä työviikolla	68	74	-6	-8,1
3. Työssä olevat	7348	6871	477	6,9
- yleisillä työmarkkinoilla	4574	4338	236	5,4
- tukitoimenpiteillä sijoitetut	2774	2533	241	9,5
4. Työvoiman ulkopuolella	4511	3897	614	15,8
5. Työttömyyseläkettä saavat	2309	2513	-204	-8,1
1-5 Kaikki työnhakijat	26471	27738	-1267	-4,6
B. TYÖVOIMAN KYSYNTÄ				
1. Avoimet työpaikat	902	692	210	30,3
- yli kuukauden avoinna olleet	167	129	38	29,5
- yli 2 kuukautta avoinna olleet	109	82	27	32,9
C. TOIMENPITEILLÄ SIOITETUT				
1. Valtiolla sijoitetut	90	60	30	50,0
2. Kuntiin sijoitetut	443	463	-20	-4,3
3. Yksityiselle sektorille sijoitetut	1597	1433	164	11,4
1-3 Työllistämistukitoimenpiteillä yht	2130	1956	174	8,9
4. Työvoimakoulutuksessa	1983	1863	120	6,4
5. Työharjoittelu/työelämävalmennus	865	752	113	15,0
6. Vuorottelupaikkaan työllistettyjä	321	292	29	9,9
1-6 Toimenpiteillä yhteensä	5299	4863	436	9,0
				(pros.yks.)
Aktivointiaste	30,2 %	25,3 %		5,0
D. TYÖTTÖMYYDEN RAKENNE				
1. Työttömät naiset	4871	5313	-442	-8,3
2. Alle 25-vuotiaat työttömät	1390	1651	-261	-15,8
3. Pitkäaikaistyöttömät	2933	2376	557	23,4
E. TOIMEENTULOTURVA				
1. Työttömyyskassojen jäsenet	5841	7506	-1665	-22,2
II TOIMINTA KUUKAUDEN AIKANA				
1. Työttömät työnhakijat	12912	13939	-1027	-7,4
2. Muut työnhakijat	14640	14904	-264	-1,8
1-2 Työnhakijat yhteensä	27552	28843	-1291	-4,5
3. Kuukauden kaikki työpaikat	1963	1775	188	10,6
- kuukauden uudet työpaikat	1167	997	170	17,1
- täyttyneet työpaikat	995	1041	-46	-4,4
- työ- ja elikeinotoimiston hakijalla	265	257	8	3,1
4. Alkaneet työttömyysjaksot	3018	2845	173	6,1
5. Päättäneet työttömyysjaksot	2717	2745	-28	-1,0
6. Uudet sijoitukset tukitoimenpit.	704	601	103	17,1
7. Aloittanut työvoimakoulutuksen	397	341	56	16,4

TAULU 1. LASKENTAPÄIVÄN AVOIMET TYÖPAIKAT, TYÖTTÖMÄT JA MUUT TYÖNHAKIJAT

ELY-KESKUS: POHJOIS-SAVO

	MARRASKUU	LOKAKUU	MUUTOS	MARRASK. 10/ LOKAK. 10	MARRASKUU	MUUTOS	MARRASK. 10/ MARRASK. 09
	2010	2010		%	2009		%
AVOIMET TYÖPAIKAT	902	1094	-192	-17,6	692	210	30,3
KAIKKI TYÖNHAKIJAT	26471	26106	365	1,4	27738	-1267	-4,6
KAIKKI TYÖTTÖMÄT TYÖNHAKIJAT	12235	11918	317	2,7	14383	-2148	-14,9
- NAISET	4871	4962	-91	-1,8	5313	-442	-8,3
TYÖTTÖMISTÄ LOMAUTETUT	886	728	158	21,7	2046	-1160	-56,7
TYÖTTÖMÄT ILMAN LOM.	11349	11190	159	1,4	12337	-988	-8,0
- ALLE 25-VUOTIAAT	1390	1505	-115	-7,6	1651	-261	-15,8
- JOISTA ALLE 20-VUOTIAAT	325	361	-36	-10,0	386	-61	-15,8
YLI VUODEN TYÖTT. OLLEET	2933	2929	4	0,1	2376	557	23,4
TYÖTTÖMÄT KASSOJEN JÄSENET	5841	5469	372	6,8	7506	-1665	-22,2
TYÖSSÄ OLEVAT TYÖNH. PL. SIJOIT	4574	4714	-140	-3,0	4338	236	5,4
TYÖTTÖMYYSELÄKKEELLÄ.	2309	2348	-39	-1,7	2513	-204	-8,1
LYHENNETYLLÄ TYÖVIKOLLA.	68	64	4	6,3	74	-6	-8,1
TYÖTTÖMYYSSASTE (LOM.ML.)	10,9	10,6			12,7		
TYÖTTÖMYYSSASTE (LOM.PL.)	10,1	10,0			10,9		
TOIMENPITEIN SIOJITETUT	2996	3000	-4	-0,1	2705	291	10,8
TYÖMARKKINATUKEEN OIK.YHT.	5391	5262	129	2,5	5685	-294	-5,2
- TYÖTTÖMÄNÄ	4605	4591	14	0,3	4670	-65	-1,4
- TYÖLLISTÄMISTUELLA (TMT)	235	211	24	11,4	635	-400	-63,0
- TYÖVOIMAKOULUTUKSESSA	579	491	88	17,9	424	155	36,6

KOKO MAA

	MARRASKUU	LOKAKUU	MUUTOS	MARRASK. 10/ LOKAK. 10	MARRASKUU	MUUTOS	MARRASK. 10/ MARRASK. 09
	2010	2010		%	2009		%
AVOIMET TYÖPAIKAT	22064	23971	-1907	-8,0	18157	3907	21,5
KAIKKI TYÖNHAKIJAT	487491	483059	4432	0,9	505624	-18133	-3,6
KAIKKI TYÖTTÖMÄT TYÖNHAKIJAT	244893	242777	2116	0,9	274145	-29252	-10,7
- NAISET	101252	103429	-2177	-2,1	108843	-7591	-7,0
TYÖTTÖMISTÄ LOMAUTETUT	17223	15160	2063	13,6	33334	-16111	-48,3
TYÖTTÖMÄT ILMAN LOM.	227670	227617	53	0,0	240811	-13141	-5,5
- ALLE 25-VUOTIAAT	27198	28403	-1205	-4,2	32805	-5607	-17,1
- JOISTA ALLE 20-VUOTIAAT	6412	7034	-622	-8,8	8258	-1846	-22,4
YLI VUODEN TYÖTT. OLLEET	56955	56790	165	0,3	44565	12390	27,8
TYÖTTÖMÄT KASSOJEN JÄSENET	114437	111536	2901	2,6	135060	-20623	-15,3
TYÖSSÄ OLEVAT TYÖNH. PL. SIJOIT	67747	67532	215	0,3	70294	-2547	-3,6
TYÖTTÖMYYSELÄKKEELLÄ.	43843	44769	-926	-2,1	49974	-6131	-12,3
LYHENNETYLLÄ TYÖVIKOLLA.	2907	3031	-124	-4,1	4660	-1753	-37,6
TYÖTTÖMYYSSASTE (LOM.ML.)	9,3	9,3			10,3		
TYÖTTÖMYYSSASTE (LOM.PL.)	8,7	8,7			9,0		
TOIMENPITEIN SIOJITETUT	50792	49822	970	1,9	44988	5804	12,9
TYÖMARKKINATUKEEN OIK.YHT.	99378	99168	210	0,2	105059	-5681	-5,4
- TYÖTTÖMÄNÄ	86582	87090	-508	-0,6	89715	-3133	-3,5
- TYÖLLISTÄMISTUELLA (TMT)	3992	3576	416	11,6	10259	-6267	-61,1
- TYÖVOIMAKOULUTUKSESSA	10191	9930	261	2,6	7182	3009	41,9

TAULU 14A. TYÖTTÖMÄT TYÖNHAKIJAT JA AVOIMET TYÖPAIKAT KUNNITTAIN

ELY-KESKUS: POHJOIS-SAVO

KUNTA	TYÖVOIMA XI/2010	TYÖTT% XI/2010	TYÖTT% XI/2009	TYÖTTÖMÄT TYÖNHAKIJAT (ML. HENK.KOHT.LOMAUTETUT)								
				YHT.	MIEHET	NAISET	AL20 VUOT	AL25 VUOT	YLI50 VUOT	YLI V. TYÖTT	VAJ. KUNT	AV. TP.
KARTTULA	1610	8,2	9,4	132	79	53	1	5	55	28	30	3
KUOPIO	44902	10,4	11,6	4656	2797	1859	117	625	1573	1167	840	533
RAUTALAMPI	1383	11,2	12,6	155	101	54	4	13	72	38	36	3
SUONENJOKI	3206	10,0	11,4	322	186	136	4	33	149	56	74	25
TERVO	710	10,4	12,7	74	47	27	0	5	37	16	16	0
TUUSNIEMI	1136	14,0	14,5	159	91	68	4	18	84	44	38	4
VESANTO	956	11,5	11,0	110	64	46	1	8	59	16	17	2
IISALMI	10649	11,7	15,9	1243	694	549	38	166	517	326	276	97
KEITELE	1113	10,9	11,4	121	67	54	2	5	65	29	40	8
KIURUVESI	3834	11,3	13,3	433	238	195	14	53	173	100	73	12
PIELAVESI	1948	10,4	12,5	203	131	72	9	31	107	30	35	5
SONKAJÄRVI	1967	12,7	14,3	249	152	97	6	20	125	63	50	3
VIEREMÄ	1868	9,3	11,7	174	113	61	2	17	81	49	46	0
JUANKOSKI	2327	12,0	15,1	280	190	90	2	22	134	63	61	20
KAAVI	1303	13,4	15,8	174	107	67	3	16	78	39	28	5
LAPINLAHTI	3348	12,1	14,8	406	242	164	11	35	179	91	70	18
MAANINKA	1674	8,5	10,1	142	82	60	5	12	70	25	27	3
NILSIÄ	2755	9,2	10,4	253	155	98	5	24	96	34	42	25
RAUTAVAARA	682	13,6	15,4	93	62	31	3	5	43	7	14	3
SIILINJÄRVI	10110	7,1	8,4	713	435	278	34	83	251	123	136	29
VARPAISJÄRVI	1247	11,1	16,8	139	93	46	7	11	61	38	29	3
LEPPÄVIRTA	4704	10,2	13,9	480	298	182	13	51	206	109	125	18
VARKAUS	10303	14,7	17,2	1516	928	588	41	178	645	436	265	66
YHTEENSÄ	112000	10,9	12,7	12227	7352	4875	326	1436	4860	2927	2368	885
SEUTUKUNTA												
YLÄ-SAVO	25974	11,4	14,5	2968	1730	1238	89	338	1308	726	619	146
KUOPION	58296	9,7	10,9	5643	3393	2250	157	725	1949	1343	1033	568
KOILLIS-SAVO	8203	11,7	13,6	959	605	354	17	85	435	187	183	57
SISÄ-SAVO	6255	10,6	11,8	661	398	263	9	59	317	126	143	30
VARKAUDEN	15007	13,3	16,2	1996	1226	770	54	229	851	545	390	84

TAULU 7. LASKENTAPÄIVÄN AVOIMET TYÖPAIKAT JA TYÖTTÖMÄT TYÖNHAKIJAT TYÖ-JA ELINKEINOTOIMISTOITTAIN

TYÖ- JA ELINKEINOTOIMISTO	AVOIMET TYÖPAIKAT		TYÖTTÖMÄT TYÖNHAKIJAT		TYÖTTÖMYYS-ASTE, %	
		YHTEENSÄ	ILMAN LOMAUTETTUJA	LOMAUTETUT	(LOMAUTETUT MUK. LUK.)	LYH. TYÖV.
KUOPIO	607	5596	5292	304	10,4	42
IISALMEN SEUTU	148	2453	2301	152	11,5	7
SIILINJÄRVI	82	2183	1987	196	9,3	10
VARKAUDEN SEUTU	65	2003	1769	234	13,3	9
YHTEENSÄ	902	12235	11349	886	10,9	68

TYÖTTÖMÄT TYÖNHAKIJAT KUUKAUDEN LOPUSSA

Lähde: TK3 (pl. lomautetut)

	XI/10	XI/09	Muutos	
			(abs.)	(%)
TEKNIIKAN ALAN TYÖ	424	460	-36	-8%
KEMIAN JA FYSIIKAN ALAN TYÖ	82	88	-6	-7%
BIOLOGIAN ALAN TYÖ	43	59	-16	-27%
OPETUSALAN TYÖ	170	174	-4	-2%
USKONNON ALAN TYÖ	8	8	0	0%
LAINOPILLINEN TYÖ	3	8	-5	-63%
TOIMITTAJAN TYÖ, JOUKKOViestintä	40	47	-7	-15%
TAIDE- JA VIHDEALAN TYÖ	125	134	-9	-7%
KIRJASTO- JA MUSEOALAN TYÖ	30	29	1	3%
MUUT PÄÄRYHMÄN 0 AMMATIT	66	71	-5	-7%
TEKNINEN, LUONNONTIET. YM. TYÖ YHTEENSÄ	991	1078	-87	-8%
TERVEYDEN JA SAIRAAHOITOTYÖ	390	461	-71	-15%
TERVEYDENHUOLLON KUNTOUTTAVA TYÖ	36	44	-8	-18%
HAMMASHOITOALAN TYÖ	9	16	-7	-44%
APTEEKKIALAN TYÖ	33	25	8	32%
ELÄINLÄÄKINTÄ, YMPÄRISTÖNSUOJELU	6	2	4	200%
SOSIAALIALAN TYÖ	299	303	-4	-1%
LASTEN PÄIVÄHOIDON TYÖ	171	196	-25	-13%
PSYKOLOGINEN TYÖ	5	4	1	25%
HARRASTUSTOIMINNAN OHJAUS	51	45	6	13%
MUU PÄÄRYHMÄN 1 AMMATIT	10	7	3	43%
TERVEYDENHUOLTO, SOSIAALIALAN TYÖ YHTEENSÄ	1010	1103	-93	-8%
JULKISEN HALLINNON JOHTOTYÖ	10	19	-9	-47%
LIKEYRIT. JA JÄRJESTÖJEN JOHTOTYÖ	129	135	-6	-4%
HENKILÖSTÖ- JA TYÖV. ASIAIN HOITO	12	11	1	9%
TALOUSHALL. SUUNN.- JA TILINPITOTYÖ	60	74	-14	-19%
SIHTEERI- JA TOIMISTOTYÖ	531	546	-15	-3%
ATK-ALAN TYÖ	206	231	-25	-11%
PANKKI- JA VAKUUTUSALAN TYÖ	60	59	1	2%
MATKAILUALAN TYÖ	64	62	2	3%
MUU HALLINTO- JA TOIMISTOTYÖ	38	47	-9	-19%
HALLINTO- JA TOIMISTOTYÖ YHTEENSÄ	1110	1184	-74	-6%
MAINOS- JA MARKKINOINTITYÖ	71	67	4	6%
KIINT., PALVEL. JA ARVOPAP. MYYNTI	9	8	1	13%
OSTOTYÖ	21	12	9	75%
KAUPPAEDUSTUS- JA KONTTORIMYYNTITYÖ	191	217	-26	-12%
TAVAROIDEN MYYNTITYÖ	586	580	6	1%
MUU KAUPALLINEN TYÖ	7	8	-1	-13%
KAUPALLINEN TYÖ YHTEENSÄ	885	892	-7	-1%
MAATILATALOUS, ELÄINTENHOITO	187	210	-23	-11%
PUUTARHA- JA PUISTOTYÖ	278	294	-16	-5%
RIISTANHOITO, METSÄSTYS	0		0	
KALASTUS	12	15	-3	-20%
METSÄTYÖ	220	222	-2	-1%
MUU MAA- JA METSÄTALOUSTYÖ	3	3	0	0%
MAA- JA METSÄTALOUSTYÖ YHTEENSÄ	700	744	-44	-6%
MERIPÄÄLLYSTÖTYÖ	2	4	-2	-50%
KANSI- JA KONEMIEHISTÖ	3	3	0	0%
LENTOKULJETUSTYÖ	2	0	2	
VETURIN- JA MOOTTORIVENEEN KULJETUS	4	3	1	33%
TIELIIKENNETYÖ	310	358	-48	-13%
LIIKENTEEN JOHTO, LIIKEN.PALVELUTYÖ	7	7	0	0%
POSTI- JA TIETOLIIKENNETYÖ	19	24	-5	-21%
POSTINKANTAAN TYÖ	19	26	-7	-27%
MUU KULJETUS- JA LIIKENNETYÖ	5	3	2	67%
KULJETUS- JA LIIKENNETYÖ YHTEENSÄ	371	428	-57	-13%

			(abs.)	(%)
KAIVOS- JA LOUHINTATYÖ	9	16	-7	-44%
ÖLJYNPORAUS, TURPEENNOSTO	4	1	3	300%
TALONRAKENNUSTYÖ	912	1055	-143	-14%
MAA- JA VESIRAKENNUSTYÖ	70	71	-1	-1%
TYÖKONEIDEN KÄYTTÖ	85	116	-31	-27%
RAKENNUSTYÖ YHTEENSÄ	1080	1259	-179	-14%
TEKSTIILITYÖ	29	28	1	4%
OMPELUTYÖ	173	174	-1	-1%
JALKINE- JA NAHKATYÖ	5	3	2	67%
TERÄS-, METALLITEHDAS- JA VALIMOTYÖ	17	17	0	0%
HIENOMEKAANINEN TYÖ	10	16	-6	-38%
KONEPAJA- JA RAKENNUSMETALLITYÖ	855	956	-101	-11%
SÄHKÖTYÖ	380	459	-79	-17%
PUUTYÖ	282	345	-63	-18%
MAALAUSTYÖ	32	34	-2	-6%
RADIO-, TV- JA ELOKUVATEKNINEN TYÖ			0	
GRAAFINEN TYÖ	46	54	-8	-15%
LASI-, KERAAMINEN JA TIILITYÖ	5	6	-1	-17%
ELINTARVIKETEOLLISUUSTYÖ	128	136	-8	-6%
KEMIANPROSESSITYÖ	22	28	-6	-21%
MASSA- JA PAPERITYÖ	93	124	-31	-25%
KUMI- JA MUOVITUOTETYÖ	38	43	-5	-12%
MUU TEOLLINEN TYÖ	13	10	3	30%
KIINTEIDEN KONEIDEN KÄYTTÖ	1	2	-1	-50%
PAKKAUS-, VARASTO-, JA AHTAUSTYÖ	162	158	4	3%
SEKATYÖ	187	201	-14	-7%
TEOLLINEN TYÖ YHTEENSÄ	2478	2794	-316	-11%
VARTIOINTI- JA SUOJELUTYÖ	55	36	19	53%
MAJOITUSLIIKE- JA SUURTALOUSTYÖ	429	451	-22	-5%
TARJOILUTYÖ	124	133	-9	-7%
KOTITALOUSTYÖ	11	14	-3	-21%
KIINTEISTÖNHOITO- JA SIIVOUSTYÖ	399	401	-2	0%
HYGIENIA- JA KAUNEUDENHOITOTYÖ	60	52	8	15%
PESULA- JA SILITYSTYÖ	5	8	-3	-38%
MATKAILUPALVELU	4	3	1	33%
SOTILASTYÖ (siirretty opetusalan työhön 2005)				
MUU PALVELUTYÖ	7	7	0	0%
PALVELUTYÖ YHTEENSÄ	1094	1105	-11	-1%
KOULULAISET JA OPISKELIJAT	13	17	-4	-24%
ILMAN AMMATTIA OLEVAT	1185	1263	-78	-6%
AMMATINVAIHTAJAT	402	425	-23	-5%
VASTAVALMISTUNEET	26	44	-18	-41%
MUU KOULUTUS	3	1	2	200%
MUULLA LUOKITTELEMATON TYÖ YHTEENSÄ	1629	1750	-121	-7%
YHTEENSÄ	11348	12337	-989	-8%

Työllisyyskatsausta koskevia lisätietoja

Pohjois-Savon ELY-keskus

Kirsi Vainikainen, yksikön päällikkö	040 512 4078
Riitta-Leena Rissanen, ylitarkastaja, työnvälitysasiat	040 512 4075
Juha Kaipainen, strategiapäällikkö, työmarkkina-analyytikko	040 570 9821

Työ- ja elinkeinotoimistot

Kuopion työ- ja elinkeinotoimisto (Karttula, Kuopio, Rautalampi, Suonenjoki, Tervo, Tuusniemi, Vesanto) Matti Leppänen, johtaja	010 60 42001
------------------------------------------------------------------------------------------------------------------------------------------	--------------

Iisalmen seudun työ- ja elinkeinotoimisto (Iisalmi, Keitele, Kiuruvesi, Pielavesi, Sonkajärvi, Vieremä) Jorma Anttila, johtaja	010 60 42188
-----------------------------------------------------------------------------------------------------------------------------------------	--------------

Siilinjärven työ- ja elinkeinotoimisto (Juankoski, Kaavi, Lapinlahti, Nilsiä, Maaninka, Rautavaara, Siilinjärvi, Varpaisjärvi) Kyösti Mämmi, johtaja	010 60 42245
---------------------------------------------------------------------------------------------------------------------------------------------------------------	--------------

Varkauden seudun työ- ja elinkeinotoimisto (Leppävirta, Varkaus) Raili Nissinen, johtaja	010 60 42321
------------------------------------------------------------------------------------------------	--------------

Pohjois-Savon ELY-keskuksen toimintaa koskevia tietoja Elinkeinot, työvoima, osaaminen ja kulttuuri-vastuualue

Kari Virranta, ylijohaja	0400 371 094
Jaana Hiltunen, vs.tiedotuspäällikkö	040 523 4811