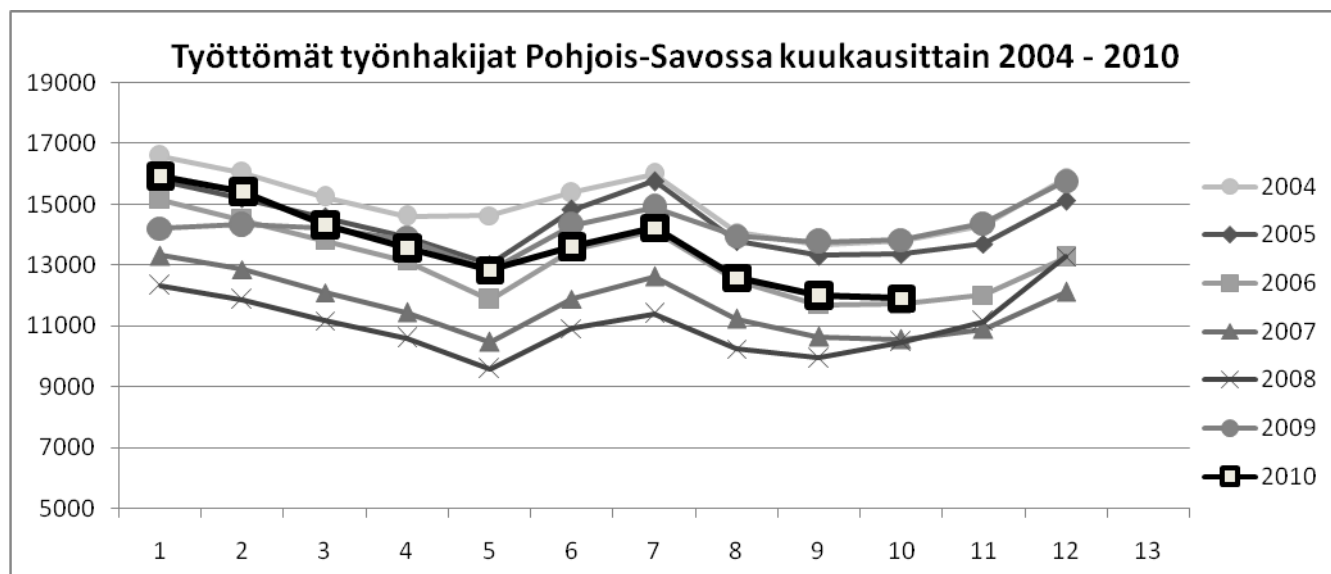




POHJOIS-SAVON ELINKEINO-, LIIKENNE- JA YMPÄRISTÖKESKUS

TYÖLLISYYSKATSAUS

Lokakuu 2010



Positiivinen työttömyyskehitys jatkuu tasaisena

Lomautusten määrät nousevat talvikuukausiksi

Työttömyys kasvaa ainoastaan yli 60-vuotiailla

Työttömyysaste
10,6 %
(-1,6 %)

POHJOIS-SAVON ELY-KESKUKSEN LOKAKUUN 2010 TYÖLLISYYSKATSAUS

Työttömiä työnhakijoita oli lokakuun lopussa lomautetut mukaan lukien Pohjois-Savossa - 13,9 % vähemmän kuin vuotta aiemmin. Ilman lomautettujakin työttömyys väheni selvästi, - 7,0 %. Syyskuun lopusta työttömien määrä väheni 96 henkilöä, kehitys oli hiukan normaalia kausivaihtelua parempaa. Työttömyyden alenema jatkuu alueella valtakunnan tasoa nopeampana.

Työttömiä työnhakijoita oli Pohjois-Savossa lokakuun lopussa henkilökohtaisesti ilmoittautuneet lomautetut mukaan lukien 11 918. Vähennystä edellisestä lokakuusta oli 1 920 henkilöä. Henkilökohtaisesti ilmoittautuneita lomautettuja oli lokakuun lopussa 728, yli puolet edellisvuotta vähemmän. Ryhmälomautetut (n. 390 henkilöä) mukaan lukien lomautettuja oli noin 1 100 henkilöä. Lomautettujen kokonaismäärä nousi vuodenajalle tyypillisesti hiukan syyskuun tasolta.

Ikäryhmittäin tarkasteltuna työttömyys on nousussa ainoastaan yli 60-vuotiaiden osalta, joita oli runsas neljännes enemmän kuin vuotta aikaisemmin. 55–59 – vuotiailla työttömyyden alenema oli hidasta. Sen sijaan työttömyys vähenee edelleen vauhdilla nuorten ikäluokassa. Pitkäaikaistyöttömyys nousee edelleen ja kasvua vuodentakaiseen tilanteeseen oli 28 %.

Työvoiman kysyntä ja tarjonta

Työpaikkoja oli TE-toimistoissa avoinna lokakuun lopussa 1 094. Uusia avoimia paikkoja oli tarjolla kuukauden aikana 1 370, lähes kolmannes enemmän kuin lokakuussa 2009. Työpaikkoja oli tarjolla runsaasti mm. myyntineuvottelijoille, puhelinmyyjille, sairaanhoitajille, laitossiivoojille, yrittäjille, sairaanhoitajille, perushoitajille ja henkilökohtaisille avustajille. Avointen paikkojen määrä lähes kaksinkertaistui myös teollisessa työssä ja kuljetustyössä, mutta jäi vielä melko kauas vuoden 2008 kysynnästä.

Työttöminä oli ammattialoitain tarkasteltuna eniten ammattitaidottomia ja ammatinvaihtajia, toimistotyöntekijöitä, myyjiä, laitossiivoojia ja perushoitajia. Ammattiryhmittäin tarkasteltuna työttömien määrä pysyi edelliseen vuoteen verrattuna ennallaan kaupallisen työn osalta ja supistui kaikissa muissa ryhmissä, eniten rakennustyössä (- 16 %) ja teollisessa työssä (-11 %).

Alueelliset erot

Työttömien työnhakijoiden määrä aleni viime vuoden lokakuuhun verrattuna 22 kunnassa. Suurinta alenema oli Varpaisjärvellä (-30,6 %), lisalmessa (-25,8 %) ja Juankoskella (-23,5 %). Työttömyys nousi ainoastaan Rautalammilla (+0,9 %) niukasti. Työttömien määrä pysyi ennallaan Tervossa. Korkeimmat työttömien osuudet työvoimasta olivat Varkaudessa 14,5 % ja Kaavilla 12,3 %. Matalimmat työttömyysasteet olivat Siilinjärvellä 6,8 %, Karttulassa 7,9 % ja Maaningalla 8,3 %. Kuopion työttömyysaste oli 10,3 % ja lisalmen 11,5 %. Seutukunnittain tarkasteltuna alhaisin työttömyysaste oli Kuopion seudulla, 9,6 %.

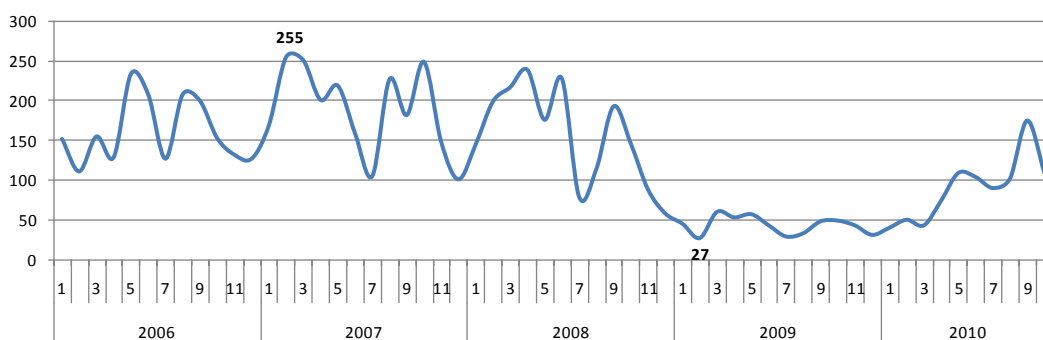
Työ- ja elinkeinohallinnon toimenpiteet

Työpaikan avoimilta markkinoilta sai lokakuun aikana 1 684 työnhakijaa, 249 henkilöä enemmän kuin vuotta aikaisemmin. Työllistämistoimenpiteillä sijoitettiin työhön 274 työntöntä työnhakijaa. Työvoimakoulutuksessa, työharjoittelussa tai työelämävalmennuksessa työmarkkinatuella, palkkatuki-työssä ja vuorottelupaikkaan sijoitettuina oli kuukauden lopussa yhteensä 5 140 henkilöä, 344 enemmän kuin vuotta aikaisemmin. Toimenpiteillä sijoitettujen osuus työttömistä eli aktivointiaste nousi yli 4 prosenttiyksikköä 30,1 prosenttiin.

Näkymät

Työllisyystilanne näyttää edellisiin talviin verrattuna positiiviselta. Seuraavien kuukausien aikana lomautusten määrä nousee talvikuukausille tyypillisesti. Muutoin avointen paikkojen määrän lisääntymisen, korkealla tasolla olevien aktiivitoimien sekä ikääntymisen vaikutusten johdosta työttömyyskehitys jatkunee varovaisen myönteisenä. Avointen työpaikkojen määrät ovat nousemassa hiljalleen keskimääräiselle tasolle, joskin huippuvuosien (2007-2008) tasoa ei tulla lähiaikoina saavuttamaan. Alueelliset erot työllisyyden kehityksessä ovat edelleen suuria.

Täytetyt teollisten ammattialojen työpaikat julkisessa työnvälityksessä Pohjois-Savossa 2006-



Teollisten ammattialojen työpaikat reagoivat nopeimmin ja voimakkaimmin 2008 alkaneeseen taantumukseen.

Avointen työpaikkojen määrä teollisuudessa oli vuosina 2007–2008 huomattavasti keskimääräistä tasoa korkeammalla.

Kevästä 2010 alkaen työpaikkojen määrä on alkanut hiljalleen kasvaa ja lähestyy hiljalleen normaalitasoa.

TAULU 1. POHJOIS-SAVO, TYÖLLISYYSILANNE LOKAKUUN 2010 LOPUSSA (I)
 JA TYÖ- JA ELINKEINOTOIMISTOJEN TOIMINTA LOKAKUUN AIKANA (II)

I TILANNE KUUKAUDEN LOPUSSA	X/2010	X/2009	MUUTOS	MUUT%
A. TYÖNHAKIJAT				
1. Työttömät työnhakijat	11918	13838	-1920	-13,9
- lomautetut	728	1762	-1034	-58,7
2. Lyhennetyllä työviikolla	64	70	-6	-8,6
3. Työssä olevat	7481	6934	547	7,9
- yleisillä työmarkkinoilla	4714	4383	331	7,6
- tukitoimenpiteillä sijoitetut	2767	2551	216	8,5
4. Työvoiman ulkopuolella	4295	3690	605	16,4
5. Työttömyyseläkettä saavat	2348	2508	-160	-6,4
1-5 Kaikki työnhakijat	26106	27040	-934	-3,5
B. TYÖVOIMAN KYSYNTÄ				
1. Avoimet työpaikat	1094	855	239	28,0
- yli kuukauden avoinna olleet	171	178	-7	-3,9
- yli 2 kuukautta avoinna olleet	79	78	1	1,3
C. TOIMENPITEILLÄ SIOITETUT				
1. Valtiolle sijoitetut	91	55	36	65,5
2. Kuntiin sijoitetut	488	512	-24	-4,7
3. Yksityiselle sektorille sijoitetut	1646	1440	206	14,3
1-3 Työllistämistukitoimenpiteillä yht	2225	2007	218	10,9
4. Työvoimakoulutuksessa	1793	1748	45	2,6
5. Työharjoittelu/työelämävalmennus	775	728	47	6,5
6. Vuorottelupaikkaan työllistettyjä	347	313	34	10,9
1-6 Toimenpiteillä yhteensä	5140	4796	344	7,2
				(pros.yks.)
Aktivointiaste	30,1 %	25,7 %		4,4
D. TYÖTTÖMYYDEN RAKENNE				
1. Työttömät naiset	4962	5370	-408	-7,6
2. Alle 25-vuotiaat työttömät	1505	1686	-181	-10,7
3. Pitkäaikaistyöttömät	2929	2289	640	28,0
E. TOIMEENTULOTURVA				
1. Työttömyyskassojen jäsenet	5469	7061	-1592	-22,5
II TOIMINTA KUUKAUDEN AIKANA				
1. Työttömät työnhakijat	13225	13922	-697	-5,0
2. Muut työnhakijat	14084	14359	-275	-1,9
1-2 Työnhakijat yhteensä	27309	28281	-972	-3,4
3. Kuukauden kaikki työpaikat	2459	1989	470	23,6
- kuukauden uudet työpaikat	1370	1148	222	19,3
- täyttyneet työpaikat	1448	1132	316	27,9
- työ- ja elinkeinotoimiston hakijalla	259	212	47	22,2
4. Alkanneet työttömyysjaksot	3140	3213	-73	-2,3
5. Päätyneet työttömyysjaksot	3279	2794	485	17,4
6. Uudet sijoitukset tukitoimenpit.	636	647	-11	-1,7
7. Aloittanut työvoimakoulutuksen	468	480	-12	-2,5

TAULU 1. LASKENTAPÄIVÄN AVOIMET TYÖPAIKAT, TYÖTTÖMÄT JA MUUT TYÖNHAKIJAT

ELY-KESKUS: POHJOIS-SAVO

	LOKAKUU	SYYSKUU	MUUTOS	LOKAK. 10/ SYYSK. 10	LOKAKUU	MUUTOS	LOKAK. 10/ LOKAK. 09
	2010	2010		%	2009		%
AVOIMET TYÖPAIKAT	1094	1111	-17	-1,5	855	239	28,0
KAIKKI TYÖNHAKIJAT	26106	26132	-26	-0,1	27040	-934	-3,5
KAIKKI TYÖTTÖMÄT TYÖNHAKIJAT	11918	12014	-96	-0,8	13838	-1920	-13,9
- NAISET	4962	5129	-167	-3,3	5370	-408	-7,6
TYÖTTÖMISTÄ LOMAUTETUT	728	662	66	10,0	1762	-1034	-58,7
TYÖTTÖMÄT ILMAN LOM.	11190	11352	-162	-1,4	12076	-886	-7,3
- ALLE 25-VUOTIAAT	1505	1603	-98	-6,1	1686	-181	-10,7
- JOISTA ALLE 20-VUOTIAAT	361	426	-65	-15,3	409	-48	-11,7
YLI VUODEN TYÖTT. OLLEET	2929	2891	38	1,3	2289	640	28,0
TYÖTTÖMÄT KASSOJEN JÄSENET	5469	5404	65	1,2	7061	-1592	-22,5
TYÖSSÄ OLEVAT TYÖNH. PL. SIJOIT	4714	4937	-223	-4,5	4383	331	7,6
TYÖTTÖMYYSELÄKKEELLÄ.	2348	2380	-32	-1,3	2508	-160	-6,4
LYHENNETYLLÄ TYÖVIIKOLLA.	64	67	-3	-4,5	70	-6	-8,6
TYÖTTÖMYYSSASTE (LOM.ML.)	10,6	10,4			12,2		
TYÖTTÖMYYSSASTE (LOM.PL.)	10,0	9,9			10,7		
TOIMENPITEIN SIOJITETUT	3000	3018	-18	-0,6	2733	267	9,8
TYÖMARKKINATUKEEN OIK.YHT.	5262	5173	89	1,7	5605	-343	-6,1
- TYÖTTÖMÄNÄ	4591	4644	-53	-1,1	4644	-53	-1,1
- TYÖLLISTÄMISTUELLA (TMT)	211	191	20	10,5	630	-419	-66,5
- TYÖVOIMAKOULUTUKSESSA	491	374	117	31,3	387	104	26,9

KOKO MAA

	LOKAKUU	SYYSKUU	MUUTOS	LOKAK. 10/ SYYSK. 10	LOKAKUU	MUUTOS	LOKAK. 10/ LOKAK. 09
	2010	2010		%	2009		%
AVOIMET TYÖPAIKAT	23971	25269	-1298	-5,1	19014	4957	26,1
KAIKKI TYÖNHAKIJAT	483059	481460	1599	0,3	497634	-14575	-2,9
KAIKKI TYÖTTÖMÄT TYÖNHAKIJAT	242777	243062	-285	-0,1	269573	-26796	-9,9
- NAISET	103429	104749	-1320	-1,3	109776	-6347	-5,8
TYÖTTÖMISTÄ LOMAUTETUT	15160	13905	1255	9,0	31395	-16235	-51,7
TYÖTTÖMÄT ILMAN LOM.	227617	229157	-1540	-0,7	238178	-10561	-4,4
- ALLE 25-VUOTIAAT	28403	29214	-811	-2,8	33701	-5298	-15,7
- JOISTA ALLE 20-VUOTIAAT	7034	7578	-544	-7,2	8726	-1692	-19,4
YLI VUODEN TYÖTT. OLLEET	56790	56559	231	0,4	42854	13936	32,5
TYÖTTÖMÄT KASSOJEN JÄSENET	111536	109531	2005	1,8	130727	-19191	-14,7
TYÖSSÄ OLEVAT TYÖNH. PL. SIJOIT	67532	69865	-2333	-3,3	70051	-2519	-3,6
TYÖTTÖMYYSELÄKKEELLÄ.	44769	45615	-846	-1,9	49941	-5172	-10,4
LYHENNETYLLÄ TYÖVIIKOLLA.	3031	3060	-29	-0,9	4438	-1407	-31,7
TYÖTTÖMYYSSASTE (LOM.ML.)	9,3	9,1			10,1		
TYÖTTÖMYYSSASTE (LOM.PL.)	8,7	8,6			8,9		
TOIMENPITEIN SIOJITETUT	49822	49075	747	1,5	44313	5509	12,4
TYÖMARKKINATUKEEN OIK.YHT.	99168	98774	394	0,4	104040	-4872	-4,7
- TYÖTTÖMÄNÄ	87090	88188	-1098	-1,2	89862	-2772	-3,1
- TYÖLLISTÄMISTUELLA (TMT)	3576	3439	137	4,0	9654	-6078	-63,0
- TYÖVOIMAKOULUTUKSESSA	9930	8649	1281	14,8	6971	2959	42,4

TAULU 14A. TYÖTTÖMÄT TYÖNHAKIJAT JA AVOIMET TYÖPAIKAT KUNNITTAIN

ELY-KESKUS: POHJOIS-SAVO

KUNTA	TYÖVOIMA X/2010	TYÖTT% X/2010	TYÖTT% X/2009	TYÖTTÖMÄT TYÖNHAKIJAT (ML. HENK.KOHT.LOMAUTETUT)								
				YHT.	MIHET	NAISET	AL20 VUOT	AL25 VUOT	YLI50 VUOT	YLI V. TYÖTT	VAJ. KUNT	AV. TP.
KARTTULA	1607	7,9	8,9	127	74	53	1	5	46	26	28	3
KUOPIO	44855	10,3	11,3	4628	2720	1908	145	682	1541	1187	820	568
RAUTALAMPI	1376	10,8	10,7	149	91	58	1	11	71	38	37	12
SUONENJOKI	3180	9,9	10,7	314	175	139	5	40	123	52	64	28
TERVO	708	10,2	10,2	72	45	27	2	5	33	13	18	1
TUUSNIEMI	1135	11,7	12,8	133	76	57	4	20	69	44	32	6
VESANTO	955	10,3	11,3	98	52	46	0	5	53	15	15	4
IISALMI	10650	11,5	15,5	1228	653	575	44	181	501	333	276	84
KEITELE	1113	9,5	10,7	106	55	51	2	6	59	28	35	1
KIURUVESI	3832	10,9	12,3	419	222	197	19	66	168	95	70	14
PIELAVESI	1953	9,5	11,3	186	111	75	8	28	93	33	38	3
SONKAJÄRVI	1970	10,6	13,4	209	121	88	4	17	104	60	47	5
VIEREMÄ	1863	9,0	11,1	167	108	59	1	16	83	49	44	10
JUANKOSKI	2325	11,7	15,3	271	175	96	3	27	131	65	58	6
KAAVI	1298	12,3	15,3	160	104	56	4	17	68	34	26	9
LAPINLAHTI	3351	12,0	14,3	401	228	173	14	46	168	92	77	20
MAANINKA	1673	8,3	9,8	139	78	61	3	9	65	31	31	2
NILSIÄ	2750	8,9	9,2	245	144	101	6	26	91	32	40	72
RAUTAVAARA	681	10,4	12,3	71	43	28	0	5	29	5	12	2
SIILINJÄRVI	10116	6,8	7,9	689	400	289	34	92	235	113	128	53
VARPAISJÄRVI	1248	11,1	16,0	138	93	45	7	15	62	40	27	1
LEPPÄVIRTA	4697	9,9	12,9	463	277	186	10	39	209	108	126	13
VARKAUS	10299	14,5	17,1	1497	900	597	39	185	629	432	262	109
YHTEENSÄ	112000	10,6	12,2	11910	6945	4965	356	1543	4631	2925	2311	1026
SEUTUKUNTA												
YLÄ-SAVO	25980	11,0	13,9	2854	1591	1263	99	375	1238	730	614	138
KUOPION	58251	9,6	10,6	5583	3272	2311	183	788	1887	1357	1007	626
KOILLIS-SAVO	8189	10,7	12,7	880	542	338	17	95	388	180	168	95
SISÄ-SAVO	6219	10,2	10,7	633	363	270	8	61	280	118	134	45
VARKAUDEN	14996	13,1	15,8	1960	1177	783	49	224	838	540	388	122

TAULU 7. LASKENTAPÄIVÄN AVOIMET TYÖPAIKAT JA TYÖTTÖMÄT TYÖNHAKIJAT TYÖ- JA ELINKEINOTOIMISTOITTAIN

TYÖ- JA ELINKEINOTOIMISTO	AVOIMET TYÖPAIKAT		TYÖTTÖMÄT TYÖNHAKIJAT		TYÖTTÖMYYS-ASTE, %	
		YHTEENSÄ	ILMAN LOMAUTETTUJA	LOMAUTETUT	(LOMAUTETUT MUK. LUK.)	LYH. TYÖV.
KUOPIO	738	5511	5262	249	10,2	40
IISALMEN SEUTU	160	2338	2233	105	10,9	4
SIILINJÄRVI	127	2092	1942	150	8,9	8
VARKAUDEN SEUTU	69	1977	1753	224	13,2	12
YHTEENSÄ	1094	11918	11190	728	10,6	64

TYÖTTÖMÄT TYÖNHAKIJAT KUUKAUDEN LOPUSSA

Lähde: TK3 (pl. lomautetut)

	X/10	X/09	Muutos (abs.)	(%)
TEKNIIKAN ALAN TYÖ	412	457	-45	-10%
KEMIAN JA FYSIIKAN ALAN TYÖ	82	84	-2	-2%
BIOLOGIAN ALAN TYÖ	42	52	-10	-19%
OPETUSALAN TYÖ	172	179	-7	-4%
USKONNON ALAN TYÖ	8	7	1	14%
LAINOPILLINEN TYÖ	5	8	-3	-38%
TOIMITTAJAN TYÖ, JOUKKOViestintä	40	45	-5	-11%
TAIDE- JA VIHDEALAN TYÖ	129	142	-13	-9%
KIRJASTO- JA MUSEOALAN TYÖ	29	28	1	4%
MUUT PÄÄRYHMÄN 0 AMMATIT	64	76	-12	-16%
TEKNINEN, LUONNONTIET. YM. TYÖ YHTEENSÄ	983	1078	-95	-9%
TERVEYDEN JA SAIRAANHOITOTYÖ	427	485	-58	-12%
TERVEYDENHUOLLON KUNTOUTTAVA TYÖ	40	40	0	0%
HAMMASHOITOALAN TYÖ	11	16	-5	-31%
APTEEKKIALAN TYÖ	38	25	13	52%
ELÄINLÄÄKINTÄ, YMPÄRISTÖNSUOJELU	6	3	3	100%
SOSIAALIALAN TYÖ	313	332	-19	-6%
LASTEN PÄIVÄHOIDON TYÖ	175	199	-24	-12%
PSYKOLOGINEN TYÖ	4	4	0	0%
HARRASTUSTOIMINNAN OHJAUS	49	52	-3	-6%
MUU PÄÄRYHMÄN 1 AMMATIT	7	8	-1	-13%
TERVEYDENHUOLTO, SOSIAALIALAN TYÖ YHTEENSÄ	1070	1164	-94	-8%
JULKISEN HALLINNON JOHTOTYÖ	12	20	-8	-40%
LIKEYRIT. JA JÄRJESTÖJEN JOHTOTYÖ	129	133	-4	-3%
HENKILÖSTÖ- JA TYÖV. ASIAIN HOITO	12	12	0	0%
TALOUSHALL. SUUNN.- JA TILINPITOTYÖ	69	84	-15	-18%
SIHTEERI- JA TOIMISTOTYÖ	527	544	-17	-3%
ATK-ALAN TYÖ	218	243	-25	-10%
PANKKI- JA VAKUUTUSALAN TYÖ	64	57	7	12%
MATKAILUALAN TYÖ	67	70	-3	-4%
MUU HALLINTO- JA TOIMISTOTYÖ	45	45	0	0%
HALLINTO- JA TOIMISTOTYÖ YHTEENSÄ	1143	1208	-65	-5%
MAINOS- JA MARKKINOINTITYÖ	72	74	-2	-3%
KIINT., PALVEL. JA ARVOPAP. MYYNTI	10	7	3	43%
OSTOTYÖ	20	12	8	67%
KAUPPAEDUSTUS- JA KONTTORIMYYNTITYÖ	187	199	-12	-6%
TAVAROIDEN MYYNTITYÖ	589	581	8	1%
MUU KAUPALLINEN TYÖ	7	10	-3	-30%
KAUPALLINEN TYÖ YHTEENSÄ	885	883	2	0%
MAATILATALOUS, ELÄINTENHOITO	175	207	-32	-15%
PUUTARHA- JA PUISTOTYÖ	219	220	-1	0%
RIISTANHOITO, METSÄSTYS	1		1	
KALASTUS	7	10	-3	-30%
METSÄTYÖ	159	183	-24	-13%
MUU MAA- JA METSÄTALOUSTYÖ	1	3	-2	-67%
MAA- JA METSÄTALOUSTYÖ YHTEENSÄ	562	623	-61	-10%
MERIPÄÄLLYSTÖTYÖ	3	6	-3	-50%
KANSI- JA KONEMIEHISTÖ	3	1	2	200%
LENTOKULJETUSTYÖ	2	0	2	
VETURIN- JA MOOTTORIVENEEN KULJETUS	4	2	2	100%
TIELIIKENNETYÖ	300	327	-27	-8%
LIIKENTEEN JOHTO, LIIKEN.PALVELUTYÖ	8	8	0	0%
POSTI- JA TIETOLIIKENNETYÖ	21	26	-5	-19%
POSTINKANTAAN TYÖ	17	26	-9	-35%
MUU KULJETUS- JA LIIKENNETYÖ	4	2	2	100%
KULJETUS- JA LIIKENNETYÖ YHTEENSÄ	362	398	-36	-9%

			(abs.)	(%)
KAIVOS- JA LOUHINTATYÖ	8	16	-8	-50%
ÖLJYNPORAUS, TURPEENNOSTO	3	1	2	200%
TALONRAKENNUSTYÖ	825	960	-135	-14%
MAA- JA VESIRAKENNUSTYÖ	41	43	-2	-5%
TYÖKONEIDEN KÄYTTÖ	68	99	-31	-31%
RAKENNUSTYÖ YHTEENSÄ	945	1119	-174	-16%
TEKSTIILITYÖ	28	32	-4	-13%
OMPELUTYÖ	176	183	-7	-4%
JALKINE- JA NAHKATYÖ	3	3	0	0%
TERÄS-, METALLITEHDAS- JA VALIMOTYÖ	12	16	-4	-25%
HIENOMEKAANINEN TYÖ	13	14	-1	-7%
KONEPAJA- JA RAKENNUSMETALLITYÖ	829	917	-88	-10%
SÄHKÖTYÖ	384	456	-72	-16%
PUUTYÖ	286	343	-57	-17%
MAALAUSTYÖ	33	31	2	6%
GRAAFINEN TYÖ	43	56	-13	-23%
LASI-, KERAAMINEN JA TIILITYÖ	5	5	0	0%
ELINTARVIKETEOLLISUUSTYÖ	124	128	-4	-3%
KEMIANPROSESSITYÖ	22	29	-7	-24%
MASSA- JA PAPERITYÖ	96	138	-42	-30%
KUMI- JA MUOVITUOTETYÖ	38	38	0	0%
MUU TEOLLINEN TYÖ	12	9	3	33%
KIINTEIDEN KONEIDEN KÄYTTÖ	1	2	-1	-50%
PAKKAUS-, VARASTO-, JA AHTAUSTYÖ	158	145	13	9%
SEKATYÖ	178	193	-15	-8%
TEOLLINEN TYÖ YHTEENSÄ	2441	2738	-297	-11%
VARTIOINTI- JA SUOJELUTYÖ	54	39	15	38%
MAJOITUSLIIKE- JA SUURTALOUSTYÖ	444	470	-26	-6%
TARJOILUTYÖ	122	128	-6	-5%
KOTITALOUSTYÖ	12	11	1	9%
KIINTEISTÖNHOITO- JA SIIVOUSTYÖ	393	399	-6	-2%
HYGIENIA- JA KAUNEUDENHOITOTYÖ	62	55	7	13%
PESULA- JA SILITYSTYÖ	4	8	-4	-50%
MATKAILUPALVELU	3	3	0	0%
MUU PALVELUTYÖ	7	8	-1	-13%
PALVELUTYÖ YHTEENSÄ	1101	1121	-20	-2%
KOULULAISET JA OPISKELIJAT	14	13	1	8%
ILMAN AMMATTIA OLEVAT	1248	1266	-18	-1%
AMMATINVAIHTAJAT	398	419	-21	-5%
VASTAVALMISTUNEET	36	44	-8	-18%
MUU KOULUTUS	1	2	-1	-50%
MUULLA LUOKITTELEMATON TYÖ YHTEENSÄ	1697	1744	-47	-3%
YHTEENSÄ	11189	12076	-887	-7%

Työllisyyskatsausta koskevia lisätietoja

Pohjois-Savon ELY-keskus

Kirsi Vainikainen, yksikön päällikkö	040 512 4078
Riitta-Leena Rissanen, ylitarkastaja, työnvälitysasias	040 512 4075
Juha Auvinen, työmarkkina-analyttikko	040 512 4079
Juha Kaipainen, strategiapäällikkö, työmarkkina-analyttikko	040 570 9821

Työ- ja elinkeinotoimistot

Kuopion työ- ja elinkeinotoimisto (Karttula, Kuopio, Rautalampi, Suonenjoki, Tervo, Tuusniemi, Vesanto) Matti Leppänen, johtaja	010 60 42001
Iisalmen seudun työ- ja elinkeinotoimisto (Iisalmi, Keitele, Kiuruvesi, Pielavesi, Sonkajärvi, Vieremä) Jorma Anttila, johtaja	010 60 42188
Siilinjärven työ- ja elinkeinotoimisto (Juankoski, Kaavi, Lapinlahti, Nilsiä, Maaninka, Rautavaara, Siilinjärvi, Varpaisjärvi) Kyösti Mämmi, johtaja	010 60 42245
Varkauden seudun työ- ja elinkeinotoimisto (Leppävirta, Varkaus) Raili Nissinen, johtaja	010 60 42321

Pohjois-Savon ELY-keskuksen toimintaa koskevia tietoja Elinkeinot, työvoima, osaaminen ja kulttuuri-vastuualue

Kari Virranta, ylijohaja	0400 371 094
Jaana Hiltunen, vs.tiedotuspäällikkö	040 523 4811