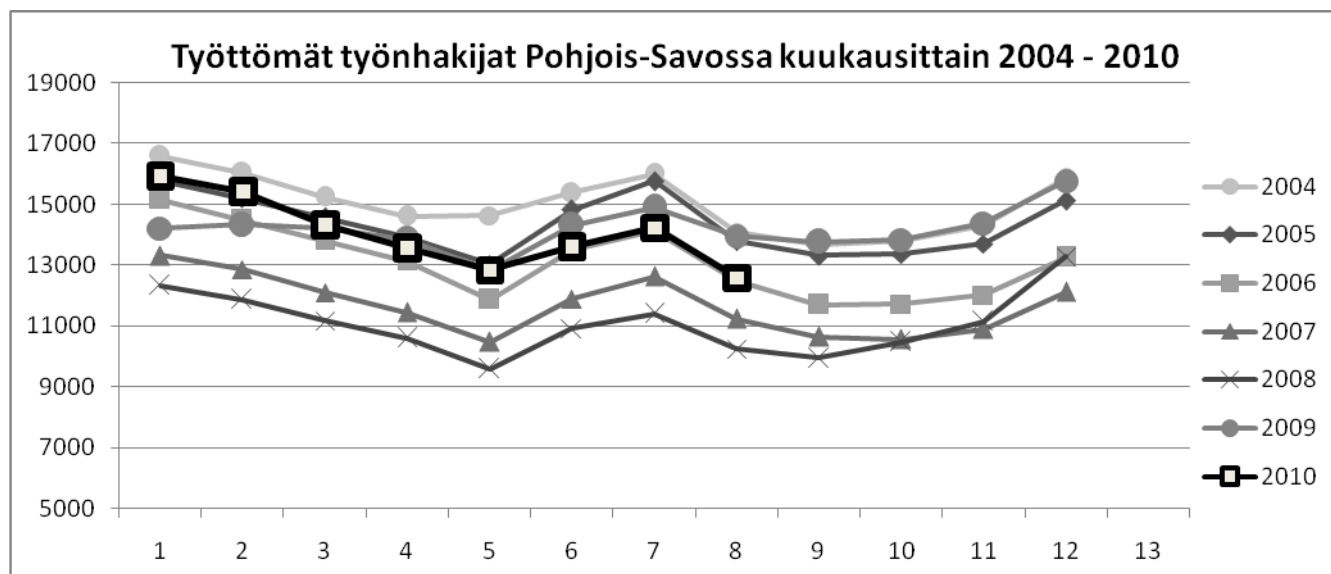




POHJOIS-SAVON ELINKEINO-, LIIKENNE- JA YMPÄRISTÖKESKUS

TYÖLLISYYSKATSAUS

Elokuu 2010



Työttömyys kääntynyt laskuun ilman lomautettujakin

Avoimien paikkojen tarjonta vilkastunut

Nuorten tilanne paranee, pitkäaikaistyöttömyys lisääntyy

Työttömyysaste
10,9 %
(-1,3%)

POHJOIS-SAVON ELY-KESKUKSEN ELOKUUN 2010 TYÖLLISYYSKATSAUS

Työttömiä työnhakijoita oli elokuun lopussa lomautetut mukaan lukien Pohjois-Savossa - 9,9 % vähemmän kuin vuotta aiemmin. Työttömyyden aleneminen johtui edelleenkin suurelta osin lomautusten purkautumisesta, mutta ilman lomautettujakin työttömyys väheni 3,7 %. Heinäkuun lopusta työttömien määrä väheni ajankohdalle tyypilliseen tapaan. Pohjois-Savossa alenema oli 1 649 henkilöä.

Työttömiä työnhakijoita oli Pohjois-Savossa elokuun lopussa henkilökohtaisesti ilmoittautuneet lomautetut mukaan lukien 12 584. Vähennystä edellisestä elokuusta oli 1 375 henkilöä. Henkilökohtaisesti ilmoittautuneita lomautettuja oli elokuun lopussa 626, yli puolet edellisvuotta vähemmän. Ryhmälomautetut (n. 280 henkilöä) mukaan lukien lomautettuja oli noin 900 henkilöä – lomautettujen kokonaismäärä aleni edellisvuodesta peräti 2 000 henkilöllä.

Ikäryhmittäin tarkasteltuna työttömyys on nousussa ainoastaan yli 60-vuotiaiden osalta. Työttömyyden aleneminen on nyt nopeinta aiemmin kovasta työttömyyden noususta kärsineessä 20–25 vuotiaiden ikäluokassa. Yli 60-vuotiailla työttömyys kasvoi yli 25 prosentin vuosivauhtia. Myös pitkäaikaistyöttömyys nousee edelleen voimakkaasti. Kasvua vuodentakaiseen tilanteeseen oli lähes 40 %.

Työvoiman kysyntä ja tarjonta

Työpaikkoja oli TE-toimistoissa avoinna elokuun lopussa 1 152. Uusia avoimia paikkoja oli tarjolla kuukauden aikana 1 605, 444 paikkaa enemmän kuin elokuussa 2009. Työpaikkoja oli tarjolla runsaasti mm. myyntineuvottelijoille, puhelinmyyjille, yrittäjille, sairaanhoitajille, laitossiivoojille ja henkilökohtaisille avustajille. Avointen paikkojen määrä on moninkertainen vuodentakaiseen tilanteeseen verrattuna teollisessa työssä ja parantunut merkittävästi myös monilla muilla ammattialoilla.

Työttöminä oli elokuussa ammattialoittain tarkasteltuna eniten ammattitaidottomia ja ammatinvaihtajia, toimistotyöntekijöitä, myyjiä, laitossiivoojia ja rakennustyöntekijöitä. Ammattiryhmittäin tarkasteltuna työttömien määrä kasvoi edelliseen vuoteen verrattuna vain ammattitaidottomilla. Työttömyys supistui voimakkaasti rakennustyön (- 13 %) ja kuljetus- ja liikennetyön (-6 %) ammattialoilla.

Alueelliset erot

Työttömien työnhakijoiden määrä aleni viime vuoden elokuuhun verrattuna 21 kunnassa. Suurinta alenema oli lialmessa (-24,0 %), Kaavilla (-20,5 %) ja Vieremällä (-20,2 %). Työttömyys nousi hieman kolmessa kunnassa. Suurinta kasvu oli Vesannolla (+14,9 %), Tervossa (+12,7%) ja Rautalammissa (+9,4 %). Korkeimmat työttömien osuudet työvoimasta olivat Varkaudessa 15,6 %, Juankoskella 13,1 % ja Kaavilla 12,4 %. Matalimmat työttömyysasteet olivat Siilinjärvellä 7,2 %, Nilsissä 7,9 % ja Maaningalla 8,2 %. Kuopion työttömyysaste oli 11,4 % ja lialmen 11,7 %. Seutukunnittain tarkasteltuna alhaisin työttömyysaste oli Sisä-Savossa, 9,6 %.

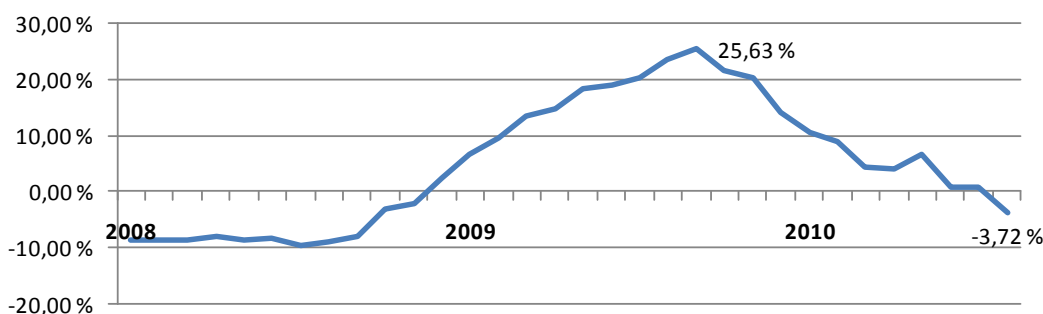
Työ- ja elinkeinohallinnon toimenpiteet

Työpaikan avoimilta markkinoilta sai elokuun aikana 2 240 työnhakijaa, 205 henkilöä enemmän kuin vuotta aikaisemmin. Työllistämistoimenpiteillä sijoitettiin työhön 369 työntöntä työnhakijaa. Työvoimakoulutuksessa, työharjoittelussa tai työelämävalmennuksessa työmarkkinatuella, palkkatuki-työssä ja vuorottelupaikkaan sijoitettuina oli kuukauden lopussa yhteensä 4 407 henkilöä, 406 enemmän kuin vuotta aikaisemmin. Toimenpiteillä sijoitettujen osuus työttömistä eli aktivointiaste nousi 3,7 prosenttiyksikköä 25,9 prosenttiin.

Näkymät

Työllisyystilanteen käänne alkaa näkyä lomautusten purkautumisen ohella myös avointen paikkojen määrän lisääntymisenä sekä taustalla olevan työttömyyden alenemisena. Työhallinnon aktiivitoimet pienentävät työttömien määrää erityisesti nuorimpien ikäluokkien osalta. Myönteisen kehityksen odotetaan jatkuvan lähikuukausina ja vaikuttavan yhä useammalle taantumasta kärsineelle ammattialalle positiivisesti. Myös pitkäaikaistyöttömyyden voimakkaamman nousun odotetaan taittuvan lähikuukausina.

**Työttömyyden vuosimuutos Pohjois-Savossa kuukausittain
(ilman lomautettuja)**



Työttömyys kääntyi Pohjois-Savossa nousuun suhdannesyistä lokakuussa 2008.

Lomautusten purkautuessa taustalla ollut työttömyys on kasvanut vielä vuonna 2010. Nousu oli korkeimmillaan 2009 syyskuussa.

Elokuussa 2010 työttömyyden vuosimuutos (laskettuna ilman lomautuksia) kääntyi ensimmäistä kertaa laskuun vuoden 2008 jälkeen.

TAULU 1. POHJOIS-SAVO, TYÖLLISYYSILANNE ELOKUUN 2010 LOPUSSA (I)
JA TYÖ- JA ELINKEINOTOIMISTOJEN TOIMINTA ELOKUUN AIKANA (II)

I TILANNE KUUKAUDEN LOPUSSA	VIII/2010	VIII/2009	MUUTOS	MUUT%
A. TYÖNHAKIJAT				
1. Työttömät työnhakijat	12584	13959	-1375	-9,9
- lomautetut	626	1539	-913	-59,3
2. Lyhennetyllä työviikolla	77	64	13	20,3
3. Työssä olevat	7857	7119	738	10,4
- yleisillä työmarkkinoilla	5176	4705	471	10,0
- tukitoimenpiteillä sijoitetut	2681	2414	267	11,1
4. Työvoiman ulkopuolella	3516	2940	576	19,6
5. Työttömyyseläkettä saavat	2420	2459	-39	-1,6
1-5 Kaikki työnhakijat	26454	26541	-87	-0,3
B. TYÖVOIMAN KYSYNTÄ				
1. Avoimet työpaikat	1152	851	301	35,4
- yli kuukauden avoinna olleet	276	182	94	51,6
- yli 2 kuukautta avoinna olleet	103	71	32	45,1
C. TOIMENPITEILLÄ SIOITETUT				
1. Valtiolla sijoitetut	93	60	33	55,0
2. Kuntiin sijoitetut	531	496	35	7,1
3. Yksityiselle sektorille sijoitetut	1665	1486	179	12,0
1-3 Työllistämistukitoimenpiteillä yht	2289	2042	247	12,1
4. Työvoimakoulutuksessa	1140	1019	121	11,9
5. Työharjoittelu/työelämävalmennus	587	563	24	4,3
6. Vuorottelupaikkaan työllistettyjä	391	377	14	3,7
1-6 Toimenpiteillä yhteensä	4407	4001	406	10,1
				(pros.yks.)
Aktivointiaste	25,9 %	22,3 %		3,7
D. TYÖTTÖMYYDEN RAKENNE				
1. Työttömät naiset	5470	5794	-324	-5,6
2. Alle 25-vuotiaat työttömät	1840	2020	-180	-8,9
3. Pitkäaikaistyöttömät	2963	2178	785	36,0
E. TOIMEENTULOTURVA				
1. Työttömyyskassojen jäsenet	5562	6774	-1212	-17,9
II TOIMINTA KUUKAUDEN AIKANA				
1. Työttömät työnhakijat	15411	15389	22	0,1
2. Muut työnhakijat	13959	13731	228	1,7
1-2 Työnhakijat yhteensä	29370	29120	250	0,9
3. Kuukauden kaikki työpaikat	2483	1775	708	39,9
- kuukauden uudet työpaikat	1605	1161	444	38,2
- täyttyneet työpaikat	1318	877	441	50,3
- työ- ja elinkeinotoimiston hakijalla	547	413	134	32,4
4. Alkanneet työttömyysjaksot	3123	3170	-47	-1,5
5. Päättäneet työttömyysjaksot	4899	4391	508	11,6
6. Uudet sijoitukset tukitoimenpit.	734	744	-10	-1,3
7. Aloittanut työvoimakoulutuksen	154	210	-56	-26,7

TAULU 1. LASKENTAPÄIVÄN AVOIMET TYÖPAIKAT, TYÖTTÖMÄT JA MUUT TYÖNHAKIJAT

ELY-KESKUS: POHJOIS-SAVO

	ELOKUU 2010	HEINÄKUU 2010	MUUTOS	ELOK. 10/ HEINÄK. 10 %	ELOKUU 2009	MUUTOS	ELOK. 10/ ELOK. 09 %
AVOIMET TYÖPAIKAT	1152	917	235	25,6	851	301	35,4
KAIKKI TYÖNHAKIJAT	26454	27903	-1449	-5,2	26541	-87	-0,3
KAIKKI TYÖTTÖMÄT TYÖNHAKIJAT	12584	14233	-1649	-11,6	13959	-1375	-9,9
- NAISET	5470	6551	-1081	-16,5	5794	-324	-5,6
TYÖTTÖMISTÄ LOMAUTETUT	626	825	-199	-24,1	1539	-913	-59,3
TYÖTTÖMÄT ILMAN LOM.	11958	13408	-1450	-10,8	12420	-462	-3,7
- ALLE 25-VUOTIAAT	1840	2209	-369	-16,7	2020	-180	-8,9
- JOISTA ALLE 20-VUOTIAAT	533	647	-114	-17,6	546	-13	-2,4
YLI VUODEN TYÖTT. OLLEET	2963	2974	-11	-0,4	2178	785	36,0
TYÖTTÖMÄT KASSOJEN JÄSENET	5562	6537	-975	-14,9	6774	-1212	-17,9
TYÖSSÄ OLEVAT TYÖNH. PL. SIOIT	5176	5160	16	0,3	4705	471	10,0
TYÖTTÖMYYSSELÄKKEELLÄ.	2420	2471	-51	-2,1	2459	-39	-1,6
LYHENNETYLLÄ TYÖVIKOLLA.	77	80	-3	-3,8	64	13	20,3
TYÖTTÖMYYSASTE (LOM.ML.)	10,9	12,4			12,2		
TYÖTTÖMYYSASTE (LOM.PL.)	10,4	11,7			10,9		
TOIMENPITEIN SIOITETUT	2872	2830	42	1,5	2605	267	10,2
TYÖMARKKINATUKEEN OIK.YHT.	5246	5732	-486	-8,5	5461	-215	-3,9
- TYÖTTÖMÄNÄ	4895	5382	-487	-9,0	4891	4	0,1
- TYÖLLISTÄMISTUELLA (TMT)	143	190	-47	-24,7	454	-311	-68,5
- TYÖVOIMAKOULUTUKSESSA	245	202	43	21,3	194	51	26,3

KOKO MAA

	ELOKUU 2010	HEINÄKUU 2010	MUUTOS	ELOK. 10/ HEINÄK. 10 %	ELOKUU 2009	MUUTOS	ELOK. 10/ ELOK. 09 %
AVOIMET TYÖPAIKAT	26378	22758	3620	15,9	22385	3993	17,8
KAIKKI TYÖNHAKIJAT	488949	514567	-25618	-5,0	488879	70	0,0
KAIKKI TYÖTTÖMÄT TYÖNHAKIJAT	256847	288943	-32096	-11,1	269532	-12685	-4,7
- NAISET	113176	134125	-20949	-15,6	114343	-1167	-1,0
TYÖTTÖMISTÄ LOMAUTETUT	14186	17233	-3047	-17,7	28469	-14283	-50,2
TYÖTTÖMÄT ILMAN LOM.	242661	271710	-29049	-10,7	241063	1598	0,7
- ALLE 25-VUOTIAAT	33716	41904	-8188	-19,5	36847	-3131	-8,5
- JOISTA ALLE 20-VUOTIAAT	9405	11970	-2565	-21,4	10355	-950	-9,2
YLI VUODEN TYÖTT. OLLEET	57007	57130	-123	-0,2	41110	15897	38,7
TYÖTTÖMÄT KASSOJEN JÄSENET	113545	129573	-16028	-12,4	124870	-11325	-9,1
TYÖSSÄ OLEVAT TYÖNH. PL. SIOIT	72841	74263	-1422	-1,9	73657	-816	-1,1
TYÖTTÖMYYSSELÄKKEELLÄ.	46816	47921	-1105	-2,3	49663	-2847	-5,7
LYHENNETYLLÄ TYÖVIKOLLA.	3173	3123	50	1,6	3743	-570	-15,2
TYÖTTÖMYYSASTE (LOM.ML.)	9,6	10,8			9,9		
TYÖTTÖMYYSASTE (LOM.PL.)	9,1	10,1			8,9		
TOIMENPITEIN SIOITETUT	46435	44185	2250	5,1	42557	3878	9,1
TYÖMARKKINATUKEEN OIK.YHT.	100439	107945	-7506	-7,0	101436	-997	-1,0
- TYÖTTÖMÄNÄ	93148	102796	-9648	-9,4	92624	524	0,6
- TYÖLLISTÄMISTUELLA (TMT)	2808	2681	127	4,7	7096	-4288	-60,4
- TYÖVOIMAKOULUTUKSESSA	6130	4321	1809	41,9	4673	1457	31,2

TAULU 14A. TYÖTTÖMÄT TYÖNHAKIJAT JA AVOIMET TYÖPAIKAT KUNNITTAIN
ELY-KESKUS: POHJOIS-SAVO

KUNTA	TYÖVOIMA VIII/2010	TYÖTT% VIII/2009	TYÖTT% VIII/2009	TYÖTTÖMÄT TYÖNHAKIJAT (ML. HENK.KOHT.LOMAUTETUT)								
				YHT.	MIEHET	NAISET	AL20 VUOT	AL25 VUOT	YLI50 VUOT	YLI V. TYÖTT	VAJ. KUNT	AV. TP.
KARTTULA	1607	8,5	9,0	136	73	63	1	10	54	35	32	0
KUOPIO	44855	11,4	12,0	5096	2899	2197	223	910	1546	1205	859	544
RAUTALAMPI	1376	10,5	9,6	145	87	58	7	18	67	32	31	7
SUONENJOKI	3180	9,0	10,5	286	160	126	10	32	123	42	63	19
TERVO	708	8,9	7,9	63	39	24	3	6	27	18	18	3
TUUSNIEMI	1135	11,3	12,5	128	72	56	4	15	72	41	34	5
VESANTO	955	10,8	9,4	103	56	47	5	11	50	21	14	31
IISALMI	10650	11,7	15,4	1242	636	606	49	188	488	347	289	138
KEITELE	1113	8,9	9,0	99	55	44	2	9	53	27	34	5
KIURUVESI	3832	10,9	12,3	419	220	199	21	58	171	92	70	13
PIELAVESI	1953	9,8	11,4	192	115	77	11	29	97	36	41	12
SONKAJÄRVI	1970	11,3	12,1	222	128	94	10	20	113	68	55	5
VIEREMÄ	1863	8,7	10,9	163	98	65	2	18	74	49	41	6
JUANKOSKI	2325	13,1	15,6	305	192	113	6	30	132	78	61	5
KAAVI	1298	12,4	15,6	161	87	74	6	17	69	32	32	9
LAPINLAHTI	3351	12,2	14,3	410	230	180	19	57	177	79	69	30
MAANINKA	1673	8,2	9,2	137	76	61	5	16	61	27	30	7
NILSIÄ	2750	7,9	8,7	217	126	91	5	22	82	32	38	28
RAUTAVAARA	681	9,7	10,6	66	39	27	2	6	28	4	11	2
SIILINJÄRVI	10116	7,2	8,4	728	406	322	41	104	240	120	133	25
VARPAISJÄRVI	1248	12,3	15,2	154	93	61	7	20	61	40	33	6
LEPPÄVIRTA	4697	10,3	12,3	483	283	200	24	56	195	104	131	20
VARKAUS	10299	15,6	16,8	1610	929	681	71	217	624	431	274	126
YHTEENSÄ	115000	10,9	12,2	12565	7099	5466	534	1869	4604	2960	2393	1046
SEUTUKUNTA												
YLÄ-SAVO	25980	11,2	13,6	2901	1575	1326	121	399	1234	738	632	215
KUOPION	58251	10,5	11,2	6097	3454	2643	270	1040	1901	1387	1054	576
KOILLIS-SAVO	8189	10,7	12,5	877	516	361	23	90	383	187	176	49
SISÄ-SAVO	6219	9,6	9,8	597	342	255	25	67	267	113	126	60
VARKAUDEN	14996	14,0	15,4	2093	1212	881	95	273	819	535	405	146

TAULU 7. LASKENTAPÄIVÄN AVOIMET TYÖPAIKAT JA TYÖTTÖMÄT TYÖNHAKIJAT TYÖ-JA ELINKEINOTOIMISTOITTAIN

TYÖ- JA ELINKEINOTOIMISTO	AVOIMET TYÖPAIKAT		TYÖTTÖMÄT TYÖNHAKIJAT		TYÖTTÖMYYS-ASTE, %	
		YHTEENSÄ	ILMAN LOMAUTETTUJA	LOMAUTETUT	(LOMAUTETUT MUK. LUK.)	LYH. TYÖV.
KUOPIO	626	5940	5727	213	11,0	44
IISALMEN SEUTU	301	2367	2278	89	11,1	4
SIILINJÄRVI	103	2158	2005	153	9,2	14
VARKAUDEN SEUTU	122	2119	1948	171	14,1	15
YHTEENSÄ	1152	12584	11958	626	10,9	77

TYÖTTÖMÄT TYÖNHAKIJAT KUUKAUDEN LOPUSSA

Lähde: TK3 (pl. lomautetut)

	VIII/10	VIII/09	Muutos	
			(abs.)	(%)
TEKNIIKAN ALAN TYÖ	472	468	4	1%
KEMIAN JA FYSIIKAN ALAN TYÖ	84	85	-1	-1%
BIOLOGIAN ALAN TYÖ	49	47	2	4%
OPETUSALAN TYÖ	245	281	-36	-13%
USKONNON ALAN TYÖ	12	9	3	33%
LAINOPIILLINEN TYÖ	7	9	-2	-22%
TOIMITTAJAN TYÖ, JOUKKOViestintä	46	46	0	0%
TAIDE- JA VIHDEALAN TYÖ	169	154	15	10%
KIRJASTO- JA MUSEOALAN TYÖ	32	29	3	10%
MUUT PÄÄRYHMÄN 0 AMMATIT	76	93	-17	-18%
TEKNINEN, LUONNONTIET. YM. TYÖ YHTEENSÄ	1192	1221	-29	-2%
TERVEYDEN JA SAIRAANHOITOTYÖ	405	473	-68	-14%
TERVEYDENHUOLLON KUNTOUTTAVA TYÖ	58	44	14	32%
HAMMASHOITOALAN TYÖ	17	16	1	6%
APTEEKKIALAN TYÖ	34	28	6	21%
ELÄINLÄÄKINTÄ, YMPÄRISTÖNSUOJELU	5	3	2	67%
SOSIAALIALAN TYÖ	334	321	13	4%
LASTEN PÄIVÄHOIDON TYÖ	207	234	-27	-12%
PSYKOLOGINEN TYÖ	4	5	-1	-20%
HARRASTUSTOIMINNAN OHJAUS	72	70	2	3%
MUU PÄÄRYHMÄN 1 AMMATIT	10	10	0	0%
TERVEYDENHUOLTO, SOSIAALIALAN TYÖ YHTEENSÄ	1146	1204	-58	-5%
JULKISEN HALLINNON JOHTOTYÖ	16	24	-8	-33%
LIKEYRIT. JA JÄRJESTÖJEN JOHTOTYÖ	135	137	-2	-1%
HENKILÖSTÖ- JA TYÖV.ASIAIN HOITO	15	13	2	15%
TALOUSHALL. SUUNN.- JA TILINPITOTYÖ	76	82	-6	-7%
SIHTEERI- JA TOIMISTOTYÖ	571	589	-18	-3%
ATK-ALAN TYÖ	248	263	-15	-6%
PANKKI- JA VAKUUTUSALAN TYÖ	55	49	6	12%
MATKAILUALAN TYÖ	68	64	4	6%
MUU HALLINTO- JA TOIMISTOTYÖ	43	48	-5	-10%
HALLINTO- JA TOIMISTOTYÖ YHTEENSÄ	1227	1269	-42	-3%
MAINOS- JA MARKKINOINTITYÖ	72	74	-2	-3%
KIINT., PALVEL. JA ARVOPAP. MYYNTI	11	12	-1	-8%
OSTOTYÖ	23	13	10	77%
KAUPPAEDUSTUS- JA KONTTORIMYYNTITYÖ	214	228	-14	-6%
TAVAROIDEN MYYNTITYÖ	600	606	-6	-1%
MUU KAUPALLINEN TYÖ	5	11	-6	-55%
KAUPALLINEN TYÖ YHTEENSÄ	925	944	-19	-2%
MAATILATALOUS, ELÄINTENHOITO	192	212	-20	-9%
PUUTARHA- JA PUISTOTYÖ	163	139	24	17%
KALASTUS	9	8	1	13%
METSÄTYÖ	144	175	-31	-18%
MUU MAA- JA METSÄTALOUSTYÖ	3	2	1	50%
MAA- JA METSÄTALOUSTYÖ YHTEENSÄ	511	536	-25	-5%
MERIPÄÄLLYSTÖTYÖ	4	5	-1	-20%
KANSI- JA KONEMIEHISTÖ	2	0	2	
LENTOKULJETUSTYÖ	1	0	1	
VETURIN- JA MOOTTORIVENEEN KULJETUS	3	2	1	50%
TIELIIKENNETYÖ	288	297	-9	-3%
LIIKENTEEN JOHTO, LIIKEN.PALVELUTYÖ	9	9	0	0%
POSTI- JA TIETOLIIKENNETYÖ	23	29	-6	-21%
POSTINKANTAJAN TYÖ	18	27	-9	-33%
MUU KULJETUS- JA LIIKENNETYÖ	1	2	-1	-50%
KULJETUS- JA LIIKENNETYÖ YHTEENSÄ	349	371	-22	-6%

			(abs.)	(%)
KAIVOS- JA LOUHINTATYÖ	12	16	-4	-25%
ÖLJYNPORAUS, TURPEENNOSTO	1	0	1	
TALONRAKENNUSTYÖ	759	870	-111	-13%
MAA- JA VESIRAKENNUSTYÖ	30	33	-3	-9%
TYÖKONEIDEN KÄYTTÖ	69	80	-11	-14%
RAKENNUSTYÖ YHTEENSÄ	871	999	-128	-13%
TEKSTIILITYÖ	31	32	-1	-3%
OMPELUTYÖ	214	208	6	3%
JALKINE- JA NAHKATYÖ	3	5	-2	-40%
TERÄS-, METALLITEHDAS- JA VALIMOTYÖ	15	18	-3	-17%
HIENOMEKAANINEN TYÖ	20	16	4	25%
KONEPAJA- JA RAKENNUSMETALLITYÖ	914	918	-4	0%
SÄHKÖTYÖ	432	457	-25	-5%
PUUTYÖ	318	363	-45	-12%
MAALAUSTYÖ	32	32	0	0%
RADIO-, TV- JA ELOKUVATEKNINEN TYÖ			0	
GRAAFINEN TYÖ	45	41	4	10%
LASI-, KERAAMINEN JA TIILITYÖ	6	7	-1	-14%
ELINTARVIKETEOLLISUUSTYÖ	129	146	-17	-12%
KEMIANPROSESSITYÖ	19	30	-11	-37%
MASSA- JA PAPERITYÖ	103	138	-35	-25%
KUMI- JA MUOVITUOTETYÖ	46	33	13	39%
MUU TEOLLINEN TYÖ	10	8	2	25%
KIINTEIDEN KONEIDEN KÄYTTÖ	2	2	0	0%
PAKKAUS-, VARASTO-, JA AHTAUSTYÖ	147	144	3	2%
SEKATYÖ	179	189	-10	-5%
TEOLLINEN TYÖ YHTEENSÄ	2665	2787	-122	-4%
VARTIOINTI- JA SUOJELUTYÖ	51	39	12	31%
MAJOITUSLIIKE- JA SUURTALOUSTYÖ	439	485	-46	-9%
TARJOILUTYÖ	126	132	-6	-5%
KOTITALOUSTYÖ	13	14	-1	-7%
KIINTEISTÖNHOITO- JA SIIVOUSTYÖ	393	395	-2	-1%
HYGIENIA- JA KAUNEUDENHOITOTYÖ	70	72	-2	-3%
PESULA- JA SILITYSTYÖ	8	8	0	0%
MATKAILUPALVELU	3	6	-3	-50%
SOTILASTYÖ (siirretty opetusalan työhön 2005)				
MUU PALVELUTYÖ	4	8	-4	-50%
PALVELUTYÖ YHTEENSÄ	1107	1159	-52	-4%
KOULULAISET JA OPISKELIJAT	33	22	11	50%
ILMAN AMMATTIA OLEVAT	1416	1368	48	4%
AMMATINVAIHTAJAT	407	432	-25	-6%
VASTAVALMISTUNEET	107	106	1	1%
PERUSKOULU/LUKIOAINEEN OPPIMÄÄRÄ		1	-1	-100%
MUU KOULUTUS	1	1	0	0%
MUULLA LUOKITTELEMATON TYÖ YHTEENSÄ	1964	1930	34	2%
YHTEENSÄ	11957	12420	-463	-4%

Työllisyyskatsausta koskevia lisätietoja

Pohjois-Savon ELY-keskus

Kirsi Vainikainen, yksikön päällikkö	040 512 4078
Riitta-Leena Rissanen, ylitarkastaja, työnvälitysasiat	040 512 4075
Juha Auvinen, työmarkkina-analyttikko	040 512 4079
Juha Kaipainen, strategiapäällikkö, työmarkkina-analyttikko	040 570 9821

Työ- ja elinkeinotoimistot

Kuopion työ- ja elinkeinotoimisto (Karttula, Kuopio, Rautalampi, Suonenjoki, Tervo, Tuusniemi, Vesanto) Matti Leppänen, johtaja	010 60 42001
--	--------------

Iisalmen seudun työ- ja elinkeinotoimisto (Iisalmi, Keitele, Kiuruvesi, Pielavesi, Sonkajärvi, Vieremä) Jorma Anttila, johtaja	010 60 42188
---	--------------

Siilinjärven työ- ja elinkeinotoimisto (Juankoski, Kaavi, Lapinlahti, Nilsiä, Maaninka, Rautavaara, Siilinjärvi, Varpaisjärvi) Kyösti Mämmi, johtaja	010 60 42245
---	--------------

Varkauden seudun työ- ja elinkeinotoimisto (Leppävirta, Varkaus) Raili Nissinen, johtaja	010 60 42321
--	--------------

Pohjois-Savon ELY-keskuksen toimintaa koskevia tietoja Elinkeinot, työvoima, osaaminen ja kulttuuri-vastuualue

Kari Virranta, ylijohaja	0400 371 094
Jaana Hiltunen, vs.tiedotuspäällikkö	040 523 4811