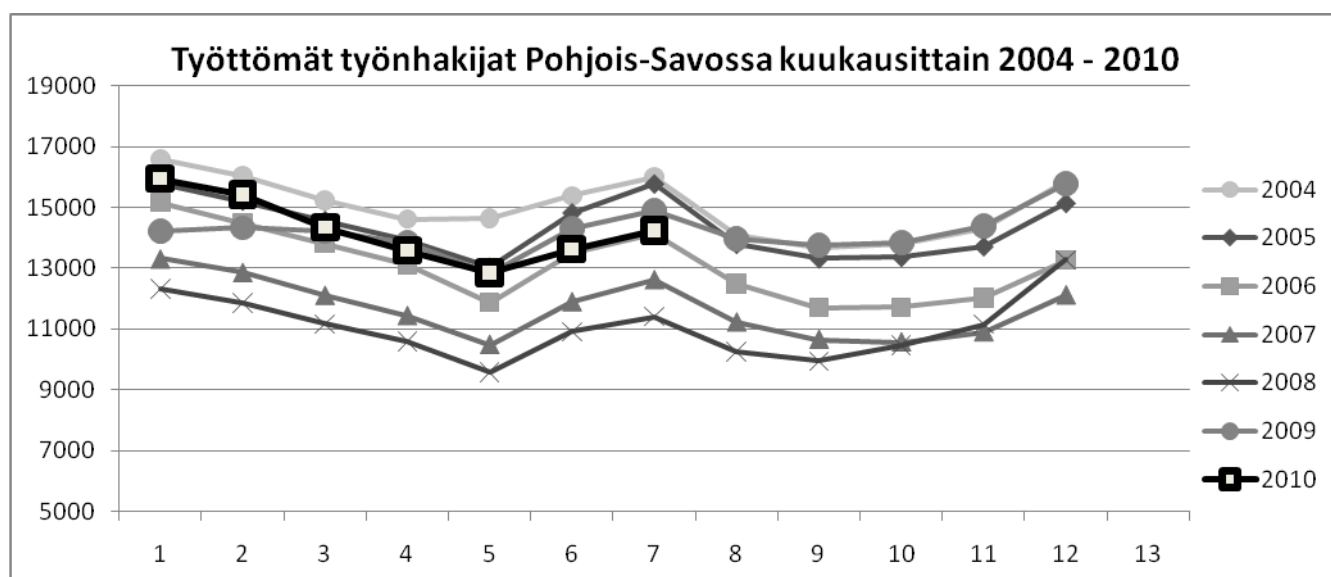


## POHJOIS-SAVON ELINKEINO-, LIIKENNE- JA YMPÄRISTÖKESKUS

### TYÖLLISYYSKATSAUS

Heinäkuu 2010



Työttömyyden suunta on kääntynyt laskuun – etenkin lomautettujen määrä on pudonnut

Nuorten työttömyys on alentunut

Pitkäaikaistyöttömien määrä kasvaa nopeasti

**Työttömyysaste**  
**12,4 %**  
(-0,7)

## POHJOIS-SAVON ELY-KESKUKSEN HEINÄKUUN 2010 TYÖLLISYYSKATSAUS

Työttömiä työnhakijoita oli heinäkuun lopussa lomautetut mukaan lukien Pohjois-Savossa -4,5 % vähemmän kuin vuotta aiemmin. Työttömyyden aleneminen johtui lähes kokonaan lomautusten määrän vähenemisestä. Ilman lomautettuja työttömyys kasvoi yhä vajaan prosentin. Kesäkuun lopusta työttömien määrä nousi Pohjois-Savossa 605 hengellä. Työttömyyden kuukausinousu oli ajankohdalle tyypillinen.

Työttömiä työnhakijoita oli Pohjois-Savossa heinäkuun lopussa henkilökohtaisesti ilmoittautuneet lomautetut mukaan lukien 14 233. Vähennystä edellisestä heinäkuusta oli 670 henkilöä. Henkilökohtaisesti ilmoittautuneita lomautettuja oli heinäkuun lopussa 825, noin puolet edellisvuotta vähemmän. Ryhmälomautetut (n. 440 henkilöä) mukaan lukien lomautettuja oli noin 1 250 henkilöä – lomautettujen kokonaismäärä aleni edellisvuodesta yli puolella, 1 600 hengellä.

Ikäryhmittäin tarkasteltuna työttömyys laski alle 25- ja 35 – 50 - vuotiailla, mutta nousi yli 50-vuotiaiden ryhmässä ja 25 – 34 vuotiaiden joukossa. Jälkimmäisten joukossa vastavalmistuneilla on vaikeuksia löytää työpaikka ja edelliset joutunevat helpoimmin irtisanotuiksi. Pitkäaikaistyöttömyys on kiihtyvässä nousussa. Nyt kasvua oli lähes 40 % vuoden takaiseen tilanteeseen verrattuna.

### Työvoiman kysyntä ja tarjonta

Työpaikkoja oli TE-toimistoissa avoinna heinäkuun lopussa 917. Uusia avoimia paikkoja oli tarjolla kuukauden aikana 1 103, 97 paikkaa enemmän kuin heinäkuussa 2009. Työpaikkoja oli tarjolla runsaasti mm. myyntineuvottelijoille, puhelinmyyjille, yrittäjille, sairaanhoitajille, laitossiivoojille ja henkilökohtaisille avustajille. Eniten oli pulaa myyntineuvottelijoista, lääkäreistä, hammaslääkäreistä ja sairaanhoitajista. Työttöminä oli heinäkuussa ammattialoittain tarkasteltuna eniten ammattitaidottomia ja ammatinvaihtajia, toimistotyöntekijöitä, myyjiä, laitossiivoojia, rakennustyöntekijöitä ja perushoitajia. Ammattiryhmittäin tarkasteltuna työttömien määrä kasvoi edelliseen vuoteen verrattuna eniten hallinto- ja toimistotyössä (+ 5 %), palvelutyössä (+ 3 %) ja toimihenkilöiden ammattiryhmässä. Työttömyys supistui voimakkaasti rakennustyön (- 10 %) ja kuljetus- ja liikennetyön (-7 %) ammattialoilla.

Koulutustason mukaan tarkasteltuna työttömyys kasvoi suhteellisesti eniten alemman (+6%) ja ylempään korkea-asteen tutkinnon suorittaneilla (+13%). Työttömyyden muutoksen ammattiryhmittäisen painottumisen vuoksi työttömyys väheni runsaasti miehillä, mutta kasvoi hiukan naisten kohdalla.

### Alueelliset erot

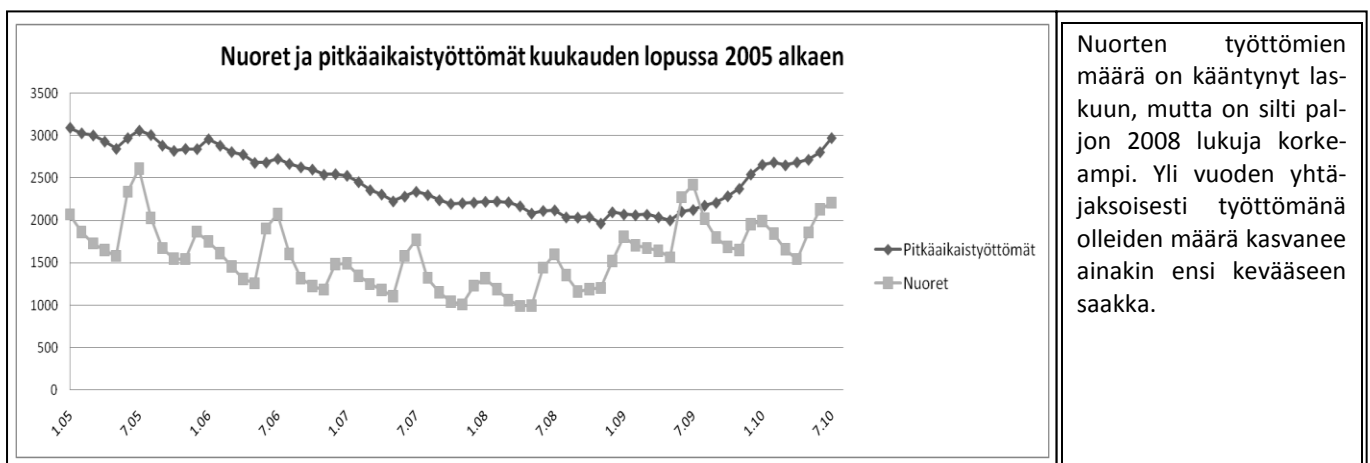
Työttömien työnhakijoiden määrä aleni viime vuoden heinäkuuhun verrattuna 17 kunnassa. Suurinta alenema oli Kaavilla (-20,4 %), Iisalmessa (-16,4 %) ja Juankoskella (-15,5 %). Työttömyys nousi hieman seitsemässä kunnassa. Suurinta kasvu oli Tervossa (+18,3 %), Vesannolla (+16,3%) ja Keiteleellä (+10,0 %). Korkeimmat työttömien osuudet työvoimasta olivat Varkaudessa 16,8 %, Varpaisjärvellä 13,9 % ja Lapinlahdella 13,8 %. Matalimmat työttömyysasteet olivat Siilinjärvellä 8,5 %, Nilsiässä 8,8 % ja Maaningalla 9,2 %. Kuopion työttömyysaste oli 13,2 % ja Iisalmen 13,3 %. Seutukunnittain tarkasteltuna alhaisin työttömyysaste oli Sisä-Savossa, 10,0 %.

### Työ- ja elinkeinohallinnon toimenpiteet

Työpaikan avoimilta markkinoilta sai heinäkuun aikana 1 359 työnhakijaa, 103 henkilöä enemmän kuin vuotta aikaisemmin. Työllistämistoimenpiteillä sijoitettiin työhön 218 työtöntä työnhakijaa. Työvoimakoulutuksessa, työharjoittelussa tai työelämävalmennuksessa työmarkkinatuella, palkkatukityössä ja vuorottelupaikkaan sijoitettuina oli kuukauden lopussa yhteensä 4 311 henkilöä, 490 enemmän kuin vuotta aikaisemmin. Toimenpiteillä sijoitettujen osuus työttömistä eli aktivointiaste nousi 2,8 prosenttiyksikköä 23,2 prosenttiin.

### Näkymät

Työllisyystilanteessa näkyy käänne parempaan suuntaan. Taustalla on talouden vilkastuminen, joka vähentää ensi vaiheessa lomautuksia. Myös lisääntyneet työhallinnon aktiivitoimet pienentävät työttömien määrää. Nuorten työttömien luku on kääntynyt selvään laskuun. Myönteisen kehityksen odotetaan jatkuvan lähikuukausina. Pitkäaikaistyöttömyydestä on kuitenkin tulossa yhä vaikeampi ongelma.



TAULU 1. POHJOIS-SAVO, TYÖLLISYYSTILANNE HEINÄKUUN 2010 LOPUSSA (I)  
JA TYÖ- JA ELINKEINOTOIMISTOJEN TOIMINTA HEINÄKUUN AIKANA (II)

| I TILANNE KUUKAUDEN LOPUSSA            | VII/2010 | VII/2009 | MUUTOS | MUUT%       |
|--|----------|----------|--------|-------------|
| <b>A. TYÖNHAKIJAT</b>                  |          |          |        |             |
| 1. Työttömät työnhakijat               | 14233    | 14903    | -670   | -4,5        |
| - lomautetut                           | 825      | 1610     | -785   | -48,8       |
| 2. Lyhennetyllä työviikolla            | 80       | 60       | 20     | 33,3        |
| 3. Työssä olevat                       | 7811     | 7121     | 690    | 9,7         |
| - yleisillä työmarkkinoilla            | 5160     | 4827     | 333    | 6,9         |
| - tukitoimenpiteillä sijoitetut        | 2651     | 2294     | 357    | 15,6        |
| 4. Työvoiman ulkopuolella              | 3308     | 3046     | 262    | 8,6         |
| 5. Työttömyyseläkettä saavat           | 2471     | 2436     | 35     | 1,4         |
| 1-5 Kaikki työnhakijat                 | 27903    | 27566    | 337    | 1,2         |
| <b>B. TYÖVOIMAN KYSYNTÄ</b>            |          |          |        |             |
| 1. Avoimet työpaikat                   | 917      | 671      | 246    | 36,7        |
| - yli kuukauden avoinna olleet         | 302      | 172      | 130    | 75,6        |
| - yli 2 kuukautta avoinna olleet       | 190      | 89       | 101    | 113,5       |
| <b>C. TOIMENPITEILLÄ SIOITETUT</b>     |          |          |        |             |
| 1. Valtiolle sijoitetut                | 95       | 61       | 34     | 55,7        |
| 2. Kuntiin sijoitetut                  | 479      | 465      | 14     | 3,0         |
| 3. Yksityiselle sektorille sijoitetut  | 1646     | 1431     | 215    | 15,0        |
| 1-3 Työllistämistukitoimenpiteillä yht | 2220     | 1957     | 263    | 13,4        |
| 4. Työvoimakoulutuksessa               | 1104     | 956      | 148    | 15,5        |
| 5. Työharjoittelu/työelämävalmennus    | 614      | 529      | 85     | 16,1        |
| 6. Vuorottelupaikkaan työllistettyjä   | 373      | 379      | -6     | -1,6        |
| 1-6 Toimenpiteillä yhteensä            | 4311     | 3821     | 490    | 12,8        |
|  |          |          |        | (pros.yks.) |
| Aktivointiaste                         | 23,2 %   | 20,4 %   |        | 2,8         |
| <b>D. TYÖTTÖMYYDEN RAKENNE</b>         |          |          |        |             |
| 1. Työttömät naiset                    | 6551     | 6531     | 20     | 0,3         |
| 2. Alle 25-vuotiaat työttömät          | 2209     | 2422     | -213   | -8,8        |
| 3. Pitkäaikaistyöttömät                | 2974     | 2127     | 847    | 39,8        |
| <b>E. TOIMEENTULOTURVA</b>             |          |          |        |             |
| 1. Työttömyyskassojen jäsenet          | 6537     | 7146     | -609   | -8,5        |
| <b>II TOIMINTA KUUKAUDEN AIKANA</b>    |          |          |        |             |
| 1. Työttömät työnhakijat               | 14760    | 14693    | 67     | 0,5         |
| 2. Muut työnhakijat                    | 14426    | 14446    | -20    | -0,1        |
| 1-2 Työnhakijat yhteensä               | 29186    | 29139    | 47     | 0,2         |
| 3. Kuukauden kaikki työpaikat          | 1997     | 1775     | 222    | 12,5        |
| - kuukauden uudet työpaikat            | 1103     | 1006     | 97     | 9,6         |
| - täyttyneet työpaikat                 | 1045     | 1049     | -4     | -0,4        |
| - työ- ja elinkeinotoimiston hakijalla | 398      | 506      | -108   | -21,3       |
| 4. Alkaneet työttömyysjaksot           | 2874     | 3010     | -136   | -4,5        |
| 5. Päätyneet työttömyysjaksot          | 2109     | 2310     | -201   | -8,7        |
| 6. Uudet sijoitukset tukitoimenpit.    | 418      | 398      | 20     | 5,0         |
| 7. Aloittanut työvoimakoulutuksen      | 14       | 12       | 2      | 16,7        |

## TAULU 1. LASKENTAPÄIVÄN AVOIMET TYÖPAIKAT, TYÖTTÖMÄT JA MUUT TYÖNHAKIJAT

ELY-KESKUS: POHJOIS-SAVO

|                                | HEINÄKUU<br>2010 | KESÄKUU<br>2010 | MUUTOS | HEINÄK. 10/<br>KESÄK. 10<br>% | HEINÄKUU<br>2009 | MUUTOS | HEINÄK. 10/<br>HEINÄK. 09<br>% |
|--------------------------------|------------------|-----------------|--------|-------------------------------|------------------|--------|--------------------------------|
| AVOIMET TYÖPAIKAT              | 917              | 816             | 101    | 12,4                          | 671              | 246    | 36,7                           |
| KAIKKI TYÖNHAKIJAT             | 27903            | 27961           | -58    | -0,2                          | 27566            | 337    | 1,2                            |
| KAIKKI TYÖTTÖMÄT TYÖNHAKIJAT   | 14233            | 13628           | 605    | 4,4                           | 14903            | -670   | -4,5                           |
| - NAISET                       | 6551             | 6085            | 466    | 7,7                           | 6531             | 20     | 0,3                            |
| TYÖTTÖMISTÄ LOMAUTETUT         | 825              | 827             | -2     | -0,2                          | 1610             | -785   | -48,8                          |
| TYÖTTÖMÄT ILMAN LOM.           | 13408            | 12801           | 607    | 4,7                           | 13293            | 115    | 0,9                            |
| - ALLE 25-VUOTIAAT             | 2209             | 2130            | 79     | 3,7                           | 2422             | -213   | -8,8                           |
| - JOISTA ALLE 20-VUOTIAAT      | 647              | 693             | -46    | -6,6                          | 717              | -70    | -9,8                           |
| YLI VUODEN TYÖTT. OLLEET       | 2974             | 2807            | 167    | 5,9                           | 2127             | 847    | 39,8                           |
| TYÖTTÖMÄT KASSOJEN JÄSENET     | 6537             | 6205            | 332    | 5,4                           | 7146             | -609   | -8,5                           |
| TYÖSSÄ OLEVAT TYÖNH. PL. SIOIT | 5160             | 5096            | 64     | 1,3                           | 4827             | 333    | 6,9                            |
| TYÖTTÖMYYSSELÄKKEELLÄ.         | 2471             | 2488            | -17    | -0,7                          | 2436             | 35     | 1,4                            |
| LYHENNETYLLÄ TYÖVIKOLLA.       | 80               | 92              | -12    | -13,0                         | 60               | 20     | 33,3                           |
| TYÖTTÖMYYSASTE (LOM.ML.)       | 12,4             | 11,5            |        |                               | 13,1             |        |                                |
| TYÖTTÖMYYSASTE (LOM.PL.)       | 11,7             | 10,8            |        |                               | 11,7             |        |                                |
| TOIMENPITEIN SIOITETUT         | 2830             | 3003            | -173   | -5,8                          | 2495             | 335    | 13,4                           |
| TYÖMARKKINATUKEEN OIK.YHT.     | 5732             | 5658            | 74     | 1,3                           | 5890             | -158   | -2,7                           |
| - TYÖTTÖMÄNÄ                   | 5382             | 5198            | 184    | 3,5                           | 5371             | 11     | 0,2                            |
| - TYÖLLISTÄMISTUELLA (TMT)     | 190              | 226             | -36    | -15,9                         | 414              | -224   | -54,1                          |
| - TYÖVOIMAKOULUTUKSESSA        | 202              | 273             | -71    | -26,0                         | 198              | 4      | 2,0                            |

## KOKO MAA

|                                | HEINÄKUU<br>2010 | KESÄKUU<br>2010 | MUUTOS | HEINÄK. 10/<br>KESÄK. 10<br>% | HEINÄKUU<br>2009 | MUUTOS | HEINÄK. 10/<br>HEINÄK. 09<br>% |
|--------------------------------|------------------|-----------------|--------|-------------------------------|------------------|--------|--------------------------------|
| AVOIMET TYÖPAIKAT              | 22758            | 20806           | 1952   | 9,4                           | 19853            | 2905   | 14,6                           |
| KAIKKI TYÖNHAKIJAT             | 514567           | 513364          | 1203   | 0,2                           | 505871           | 8696   | 1,7                            |
| KAIKKI TYÖTTÖMÄT TYÖNHAKIJAT   | 288943           | 275580          | 13363  | 4,8                           | 290139           | -1196  | -0,4                           |
| - NAISET                       | 134125           | 125421          | 8704   | 6,9                           | 131089           | 3036   | 2,3                            |
| TYÖTTÖMISTÄ LOMAUTETUT         | 17233            | 16672           | 561    | 3,4                           | 29102            | -11869 | -40,8                          |
| TYÖTTÖMÄT ILMAN LOM.           | 271710           | 258908          | 12802  | 4,9                           | 261037           | 10673  | 4,1                            |
| - ALLE 25-VUOTIAAT             | 41904            | 39409           | 2495   | 6,3                           | 43464            | -1560  | -3,6                           |
| - JOISTA ALLE 20-VUOTIAAT      | 11970            | 12236           | -266   | -2,2                          | 12736            | -766   | -6,0                           |
| YLI VUODEN TYÖTT. OLLEET       | 57130            | 54890           | 2240   | 4,1                           | 41077            | 16053  | 39,1                           |
| TYÖTTÖMÄT KASSOJEN JÄSENET     | 129573           | 124272          | 5301   | 4,3                           | 132776           | -3203  | -2,4                           |
| TYÖSSÄ OLEVAT TYÖNH. PL. SIOIT | 74263            | 74988           | -725   | -1,0                          | 75400            | -1137  | -1,5                           |
| TYÖTTÖMYYSSELÄKKEELLÄ.         | 47921            | 48479           | -558   | -1,2                          | 49524            | -1603  | -3,2                           |
| LYHENNETYLLÄ TYÖVIKOLLA.       | 3123             | 3629            | -506   | -13,9                         | 3228             | -105   | -3,3                           |
| TYÖTTÖMYYSASTE (LOM.ML.)       | 10,8             | 10,0            |        |                               | 10,7             |        |                                |
| TYÖTTÖMYYSASTE (LOM.PL.)       | 10,1             | 9,4             |        |                               | 9,6              |        |                                |
| TOIMENPITEIN SIOITETUT         | 44185            | 47986           | -3801  | -7,9                          | 40868            | 3317   | 8,1                            |
| TYÖMARKKINATUKEEN OIK.YHT.     | 107945           | 105050          | 2895   | 2,8                           | 106514           | 1431   | 1,3                            |
| - TYÖTTÖMÄNÄ                   | 102796           | 97718           | 5078   | 5,2                           | 99979            | 2817   | 2,8                            |
| - TYÖLLISTÄMISTUELLA (TMT)     | 2681             | 3524            | -843   | -23,9                         | 6146             | -3465  | -56,4                          |
| - TYÖVOIMAKOULUTUKSESSA        | 4321             | 5531            | -1210  | -21,9                         | 3659             | 662    | 18,1                           |

## TAULU 14A. TYÖTTÖMÄT TYÖNHAKIJAT JA AVOIMET TYÖPAIKAT KUNNITTAIN

ELY-KESKUS: POHJOIS-SAVO

| KUNTA        | TYÖVOIMA<br>VII/2010 | TYÖTT%<br>VII/2010 | TYÖTT%<br>VII/2009 | TYÖTTÖMÄT TYÖNHAKIJAT (ML. HENK.KOHT.LOMAUTETUT) |        |        |              |              |               |                 |              |            |
|--------------|----------------------|--------------------|--------------------|--|--------|--------|--------------|--------------|---------------|-----------------|--------------|------------|
|              |                      |                    |                    | YHT.   | MIEHET | NAISET | AL20<br>VUOT | AL25<br>VUOT | YLI50<br>VUOT | YLI V.<br>TYÖTT | VAJ.<br>KUNT | AV.<br>TP. |
| KARTTULA     | 1607                 | 9,9                | 10,1               | 159  | 80     | 79     | 2            | 9            | 59            | 34              | 32           | 1          |
| KUOPIO       | 44855                | 13,2               | 13,4               | 5904   | 3179   | 2725   | 263          | 1071         | 1653          | 1212            | 930          | 374        |
| RAUTALAMPI   | 1376                 | 10,7               | 9,9                | 147  | 86     | 61     | 6            | 19           | 70            | 32              | 27           | 12         |
| SUONENJOKI   | 3180                 | 9,7                | 11,0               | 307  | 168    | 139    | 11           | 37           | 129           | 41              | 67           | 25         |
| TERVO        | 708                  | 9,7                | 8,2                | 69   | 39     | 30     | 4            | 9            | 26            | 15              | 19           | 0          |
| TUUSNIEMI    | 1135                 | 11,3               | 11,9               | 128  | 73     | 55     | 5            | 13           | 71            | 41              | 37           | 4          |
| VESANTO      | 955                  | 10,7               | 9,2                | 102  | 51     | 51     | 5            | 14           | 49            | 19              | 12           | 1          |
| IISALMI      | 10650                | 13,3               | 15,9               | 1412   | 720    | 692    | 63           | 244          | 517           | 362             | 310          | 91         |
| KEITELE      | 1113                 | 11,0               | 10,0               | 122  | 70     | 52     | 4            | 16           | 54            | 24              | 37           | 5          |
| KIURUVESI    | 3832                 | 12,7               | 12,6               | 488  | 246    | 242    | 27           | 85           | 174           | 84              | 71           | 18         |
| PIELAVESI    | 1953                 | 10,6               | 12,0               | 207  | 118    | 89     | 7            | 28           | 105           | 36              | 42           | 5          |
| SONKAJÄRVI   | 1970                 | 12,3               | 13,5               | 242  | 133    | 109    | 11           | 27           | 112           | 66              | 52           | 1          |
| VIEREMÄ      | 1863                 | 9,9                | 11,5               | 184  | 100    | 84     | 6            | 23           | 81            | 46              | 44           | 6          |
| JUANKOSKI    | 2325                 | 13,6               | 16,1               | 317  | 195    | 122    | 6            | 33           | 134           | 83              | 61           | 11         |
| KAAVI        | 1298                 | 12,9               | 16,2               | 168  | 97     | 71     | 6            | 18           | 71            | 33              | 32           | 0          |
| LAPINLAHTI   | 3351                 | 13,8               | 14,7               | 462  | 264    | 198    | 19           | 68           | 181           | 81              | 80           | 133        |
| MAANINKA     | 1673                 | 9,2                | 10,7               | 154  | 77     | 77     | 6            | 16           | 66            | 29              | 30           | 3          |
| NILSIÄ       | 2750                 | 8,8                | 8,9                | 243  | 128    | 115    | 5            | 25           | 81            | 36              | 42           | 20         |
| RAUTAVAARA   | 681                  | 10,7               | 10,2               | 73   | 41     | 32     | 4            | 8            | 29            | 4               | 12           | 3          |
| SIILINJÄRVI  | 10116                | 8,5                | 9,6                | 855  | 423    | 432    | 53           | 123          | 259           | 123             | 157          | 29         |
| VARPAISJÄRVI | 1248                 | 13,9               | 15,5               | 173  | 101    | 72     | 11           | 24           | 65            | 39              | 34           | 6          |
| LEPPÄVIRTA   | 4697                 | 11,6               | 12,6               | 547  | 315    | 232    | 27           | 57           | 198           | 108             | 130          | 14         |
| VARKAUS      | 10299                | 16,8               | 16,7               | 1734   | 960    | 774    | 96           | 275          | 633           | 421             | 299          | 150        |
| YHTEENSÄ     | 115000               | 12,3               | 13,1               | 14197  | 7664   | 6533   | 647          | 2242         | 4817          | 2969            | 2557         | 912        |
| SEUTUKUNTA   |                      |                    |                    |  |        |        |              |              |               |                 |              |            |
| YLÄ-SAVO     | 25980                | 12,7               | 14,2               | 3290   | 1752   | 1538   | 148          | 515          | 1289          | 738             | 670          | 265        |
| KUOPION      | 58251                | 12,1               | 12,5               | 7072   | 3759   | 3313   | 324          | 1219         | 2037          | 1398            | 1149         | 407        |
| KOILLIS-SAVO | 8189                 | 11,3               | 12,6               | 929  | 534    | 395    | 26           | 97           | 386           | 197             | 184          | 38         |
| SISÄ-SAVO    | 6219                 | 10,0               | 10,2               | 625  | 344    | 281    | 26           | 79           | 274           | 107             | 125          | 38         |
| VARKAUDEN    | 14996                | 15,2               | 15,4               | 2281   | 1275   | 1006   | 123          | 332          | 831           | 529             | 429          | 164        |

## TAULU 7. LASKENTAPÄIVÄN AVOIMET TYÖPAIKAT JA TYÖTTÖMÄT TYÖNHAKIJAT TYÖ- JA ELINKEINOTOIMISTOITTAIN

| TYÖ- JA ELINKEINOTOIMISTO | AVOIMET TYÖPAIKAT |          | TYÖTTÖMÄT TYÖNHAKIJAT |            | TYÖTTÖMYYS-ASTE, %     |            |
|---------------------------|-------------------|----------|-----------------------|------------|------------------------|------------|
|                           |                   | YHTEENSÄ | ILMAN LOMAUTETTUJA    | LOMAUTETUT | (LOMAUTETUT MUK. LUK.) | LYH. TYÖV. |
| KUOPIO                    | 536               | 6820     | 6522                  | 298        | 12,7                   | 43         |
| IISALMEN SEUTU            | 156               | 2681     | 2532                  | 149        | 12,5                   | 4          |
| SIILINJÄRVI               | 162               | 2426     | 2229                  | 197        | 10,3                   | 18         |
| VARKAUDEN SEUTU           | 63                | 2306     | 2125                  | 181        | 15,4                   | 15         |
| YHTEENSÄ                  | 917               | 14233    | 13408                 | 825        | 12,4                   | 80         |

# TYÖTTÖMÄT TYÖNHAKIJAT KUUKAUDEN LOPUSSA

Lähde: TK3 (pl. lomautetut)

|   | VII/10      | VII/09      | Muutos<br>(abs.) | (%)        |
|---|-------------|-------------|------------------|------------|
| TEKNIIKAN ALAN TYÖ                                | 499         | 477         | 22               | 5%         |
| KEMIAN JA FYSIIKAN ALAN TYÖ                       | 100         | 95          | 5                | 5%         |
| BIOLOGIAN ALAN TYÖ                                | 55          | 49          | 6                | 12%        |
| OPETUSALAN TYÖ                                    | 451         | 453         | -2               | 0%         |
| USKONNON ALAN TYÖ                                 | 9           | 9           | 0                | 0%         |
| LAINOPILLINEN TYÖ                                 | 8           | 9           | -1               | -11%       |
| TOIMITTAJAN TYÖ, JOUKKOViestintä                  | 49          | 42          | 7                | 17%        |
| TAIDE- JA VIHDEALAN TYÖ                           | 194         | 184         | 10               | 5%         |
| KIRJASTO- JA MUSEOALAN TYÖ                        | 38          | 31          | 7                | 23%        |
| MUUT PÄÄRYHMÄN 0 AMMATIT                          | 92          | 98          | -6               | -6%        |
| <b>TEKNINEN, LUONNONTIET. YM. TYÖ YHTEENSÄ</b>    | <b>1495</b> | <b>1447</b> | <b>48</b>        | <b>3%</b>  |
| TERVEYDEN JA SAIRAANHOITOTYÖ                      | 446         | 468         | -22              | -5%        |
| TERVEYDENHUOLLON KUNTOUTTAVA TYÖ                  | 68          | 57          | 11               | 19%        |
| HAMMASHOITOALAN TYÖ                               | 26          | 17          | 9                | 53%        |
| APTEEKKIALAN TYÖ                                  | 35          | 24          | 11               | 46%        |
| ELÄINLÄÄKINTÄ, YMPÄRISTÖNSUOJELU                  | 4           | 3           | 1                | 33%        |
| SOSIAALIALAN TYÖ                                  | 473         | 445         | 28               | 6%         |
| LASTEN PÄIVÄHOIDON TYÖ                            | 337         | 358         | -21              | -6%        |
| PSYKOLOGINEN TYÖ                                  | 4           | 5           | -1               | -20%       |
| HARRASTUSTOIMINNAN OHJAUS                         | 91          | 95          | -4               | -4%        |
| MUU PÄÄRYHMÄN 1 AMMATIT                           | 11          | 11          | 0                | 0%         |
| <b>TERVEYDENHUOLTO, SOSIAALIALAN TYÖ YHTEENSÄ</b> | <b>1495</b> | <b>1483</b> | <b>12</b>        | <b>1%</b>  |
| JULKISEN HALLINNON JOHTOTYÖ                       | 15          | 24          | -9               | -38%       |
| LIKEYRIT. JA JÄRJESTÖJEN JOHTOTYÖ                 | 137         | 128         | 9                | 7%         |
| HENKILÖSTÖ- JA TYÖV. ASIAIN HOITO                 | 17          | 15          | 2                | 13%        |
| TALOUSHALL. SUUNN.- JA TILINPITOTYÖ               | 81          | 72          | 9                | 13%        |
| SIHTEERI- JA TOIMISTOTYÖ                          | 600         | 605         | -5               | -1%        |
| ATK-ALAN TYÖ                                      | 297         | 269         | 28               | 10%        |
| PANKKI- JA VAKUUTUSALAN TYÖ                       | 62          | 47          | 15               | 32%        |
| MATKAILUALAN TYÖ                                  | 67          | 54          | 13               | 24%        |
| MUU HALLINTO- JA TOIMISTOTYÖ                      | 49          | 47          | 2                | 4%         |
| <b>HALLINTO- JA TOIMISTOTYÖ YHTEENSÄ</b>          | <b>1325</b> | <b>1261</b> | <b>64</b>        | <b>5%</b>  |
| MAINOS- JA MARKKINOINTITYÖ                        | 75          | 83          | -8               | -10%       |
| KIINT., PALVEL. JA ARVOPAP. MYYNTI                | 11          | 9           | 2                | 22%        |
| OSTOTYÖ   | 21          | 13          | 8                | 62%        |
| KAUPPAEDUSTUS- JA KONTTORIMYYNTITYÖ               | 219         | 231         | -12              | -5%        |
| TAVAROIDEN MYYNTITYÖ                              | 638         | 628         | 10               | 2%         |
| MUU KAUPALLINEN TYÖ                               | 7           | 11          | -4               | -36%       |
| <b>KAUPALLINEN TYÖ YHTEENSÄ</b>                   | <b>971</b>  | <b>975</b>  | <b>-4</b>        | <b>0%</b>  |
| MAATILATALOUS, ELÄINTENHOITO                      | 195         | 215         | -20              | -9%        |
| PUUTARHA- JA PUISTOTYÖ                            | 158         | 132         | 26               | 20%        |
| KALASTUS  | 9           | 8           | 1                | 13%        |
| METSÄTYÖ  | 162         | 186         | -24              | -13%       |
| MUU MAA- JA METSÄTALOUSTYÖ                        | 4           | 2           | 2                | 100%       |
| <b>MAA- JA METSÄTALOUSTYÖ YHTEENSÄ</b>            | <b>528</b>  | <b>543</b>  | <b>-15</b>       | <b>-3%</b> |
| MERIPÄÄLLYSTÖTYÖ                                  | 5           | 5           | 0                | 0%         |
| KANSI- JA KONEMIEHISTÖ                            | 2           | 2           | 0                | 0%         |
| LENTOKULJETUSTYÖ                                  | 2           | 0           | 2                |            |
| VETURIN- JA MOOTTORIVENEEN KULJETUS               | 4           | 2           | 2                | 100%       |
| TIELIIKENNETYÖ                                    | 285         | 302         | -17              | -6%        |
| LIIKENTEEN JOHTO, LIIKEN.PALVELUTYÖ               | 9           | 10          | -1               | -10%       |
| POSTI- JA TIETOLIIKENNETYÖ                        | 21          | 28          | -7               | -25%       |
| POSTINKANTAJAN TYÖ                                | 23          | 28          | -5               | -18%       |
| MUU KULJETUS- JA LIIKENNETYÖ                      | 1           | 1           | 0                | 0%         |
| <b>KULJETUS- JA LIIKENNETYÖ YHTEENSÄ</b>          | <b>352</b>  | <b>378</b>  | <b>-26</b>       | <b>-7%</b> |

|   |              |              | (abs.)      | (%)         |
|---|--------------|--------------|-------------|-------------|
| KAIVOS- JA LOUHINTATYÖ                      | 12           | 14           | -2          | -14%        |
| ÖLJYNPORAUS, TURPEENNOSTO                   | 1            | 0            | 1           |             |
| TALONRAKENNUSTYÖ                            | 795          | 884          | -89         | -10%        |
| MAA- JA VESIRAKENNUSTYÖ                     | 29           | 31           | -2          | -6%         |
| TYÖKONEIDEN KÄYTTÖ                          | 69           | 78           | -9          | -12%        |
| <b>RAKENNUSTYÖ YHTEENSÄ</b>                 | <b>906</b>   | <b>1007</b>  | <b>-101</b> | <b>-10%</b> |
| TEKSTIILITYÖ                                | 39           | 40           | -1          | -3%         |
| OMPELUTYÖ                                   | 258          | 230          | 28          | 12%         |
| JALKINE- JA NAHKATYÖ                        | 3            | 5            | -2          | -40%        |
| TERÄS-, METALLITEHDAS- JA VALIMOTYÖ         | 14           | 19           | -5          | -26%        |
| HIENOMEKAANINEN TYÖ                         | 19           | 16           | 3           | 19%         |
| KONEPAJA- JA RAKENNUSMETALLITYÖ             | 972          | 904          | 68          | 8%          |
| SÄHKÖTYÖ                                    | 487          | 471          | 16          | 3%          |
| PUUTYÖ                                      | 357          | 384          | -27         | -7%         |
| MAALAUSTYÖ                                  | 33           | 28           | 5           | 18%         |
| GRAAFINEN TYÖ                               | 47           | 42           | 5           | 12%         |
| LASI-, KERAAMINEN JA TIILITYÖ               | 7            | 9            | -2          | -22%        |
| ELINTARVIKETEOLLISUUSTYÖ                    | 139          | 145          | -6          | -4%         |
| KEMIANPROSESSITYÖ                           | 18           | 24           | -6          | -25%        |
| MASSA- JA PAPERITYÖ                         | 113          | 132          | -19         | -14%        |
| KUMI- JA MUOVITUOTETYÖ                      | 45           | 38           | 7           | 18%         |
| MUU TEOLLINEN TYÖ                           | 8            | 7            | 1           | 14%         |
| KIINTEIDEN KONEIDEN KÄYTTÖ                  | 2            | 3            | -1          | -33%        |
| PAKKAUS-, VARASTO-, JA AHTAUSTYÖ            | 150          | 147          | 3           | 2%          |
| SEKATYÖ                                     | 185          | 189          | -4          | -2%         |
| <b>TEOLLINEN TYÖ YHTEENSÄ</b>               | <b>2896</b>  | <b>2833</b>  | <b>63</b>   | <b>2%</b>   |
| VARTIOINTI- JA SUOJELUTYÖ                   | 55           | 45           | 10          | 22%         |
| MAJOITUSLIIKE- JA SUURTALOUSTYÖ             | 514          | 535          | -21         | -4%         |
| TARJOILUTYÖ                                 | 139          | 129          | 10          | 8%          |
| KOTITALOUSTYÖ                               | 19           | 12           | 7           | 58%         |
| KIINTEISTÖNHOITO- JA SIIVOUSTYÖ             | 420          | 385          | 35          | 9%          |
| HYGIENIA- JA KAUNEUDENHOITOTYÖ              | 75           | 74           | 1           | 1%          |
| PESULA- JA SILITYSTYÖ                       | 8            | 7            | 1           | 14%         |
| MATKAILUPALVELU                             | 2            | 4            | -2          | -50%        |
| MUU PALVELUTYÖ                              | 3            | 7            | -4          | -57%        |
| <b>PALVELUTYÖ YHTEENSÄ</b>                  | <b>1235</b>  | <b>1198</b>  | <b>37</b>   | <b>3%</b>   |
| KOULULAISET JA OPISKELIJAT                  | 40           | 31           | 9           | 29%         |
| ILMAN AMMATTIA OLEVAT                       | 1603         | 1539         | 64          | 4%          |
| AMMATINVAIHTAJAT                            | 443          | 456          | -13         | -3%         |
| VASTAVALMISTUNEET                           | 118          | 140          | -22         | -16%        |
| PERUSKOULU/LUKIOAINEEN OPPIMÄÄRÄ            |              | 1            | -1          | -100%       |
| MUU KOULUTUS                                |              | 1            | -1          | -100%       |
| <b>MUUALLA LUOKITTELEMATON TYÖ YHTEENSÄ</b> | <b>2204</b>  | <b>2168</b>  | <b>36</b>   | <b>2%</b>   |
| <b>YHTEENSÄ</b>                             | <b>13407</b> | <b>13293</b> | <b>114</b>  | <b>1%</b>   |

## Työllisyyskatsausta koskevia lisätietoja

### **Pohjois-Savon ELY-keskus**

|   |              |
|---|--------------|
| Kirsi Vainikainen, yksikön päällikkö                        | 040 512 4078 |
| Riitta-Leena Rissanen, ylitarkastaja, työnvälitysasiat      | 040 512 4075 |
| Juha Auvinen, työmarkkina-analyttikko                       | 040 512 4079 |
| Juha Kaipainen, strategiapäällikkö, työmarkkina-analyttikko | 040 570 9821 |

### **Työ- ja elinkeinotoimistot**

|  |              |
|--|--------------|
| Kuopion työ- ja elinkeinotoimisto<br>(Karttula, Kuopio, Rautalampi, Suonenjoki, Tervo,<br>Tuusniemi, Vesanto)<br>Matti Leppänen, johtaja | 010 60 42001 |
|--|--------------|

|   |              |
|---|--------------|
| Iisalmen seudun työ- ja elinkeinotoimisto<br>(Iisalmi, Keitele, Kiuruvesi, Pielavesi, Sonkajärvi,<br>Vieremä)<br>Jorma Anttila, johtaja | 010 60 42188 |
|---|--------------|

|   |              |
|---|--------------|
| Siilinjärven työ- ja elinkeinotoimisto<br>(Juankoski, Kaavi, Lapinlahti, Nilsiä, Maaninka,<br>Rautavaara, Siilinjärvi, Varpaisjärvi)<br>Kyösti Mämmi, johtaja | 010 60 42245 |
|---|--------------|

|  |              |
|--|--------------|
| Varkauden seudun työ- ja elinkeinotoimisto<br>(Leppävirta, Varkaus)<br>Raili Nissinen, johtaja | 010 60 42321 |
|--|--------------|

### **Pohjois-Savon ELY-keskuksen toimintaa koskevia tietoja Elinkeinot, työvoima, osaaminen ja kulttuuri-vastuualue**

|                                      |              |
|--------------------------------------|--------------|
| Kari Virranta, ylijohdaja            | 0400 371 094 |
| Jaana Hiltunen, vs.tiedotuspäällikkö | 040 523 4811 |