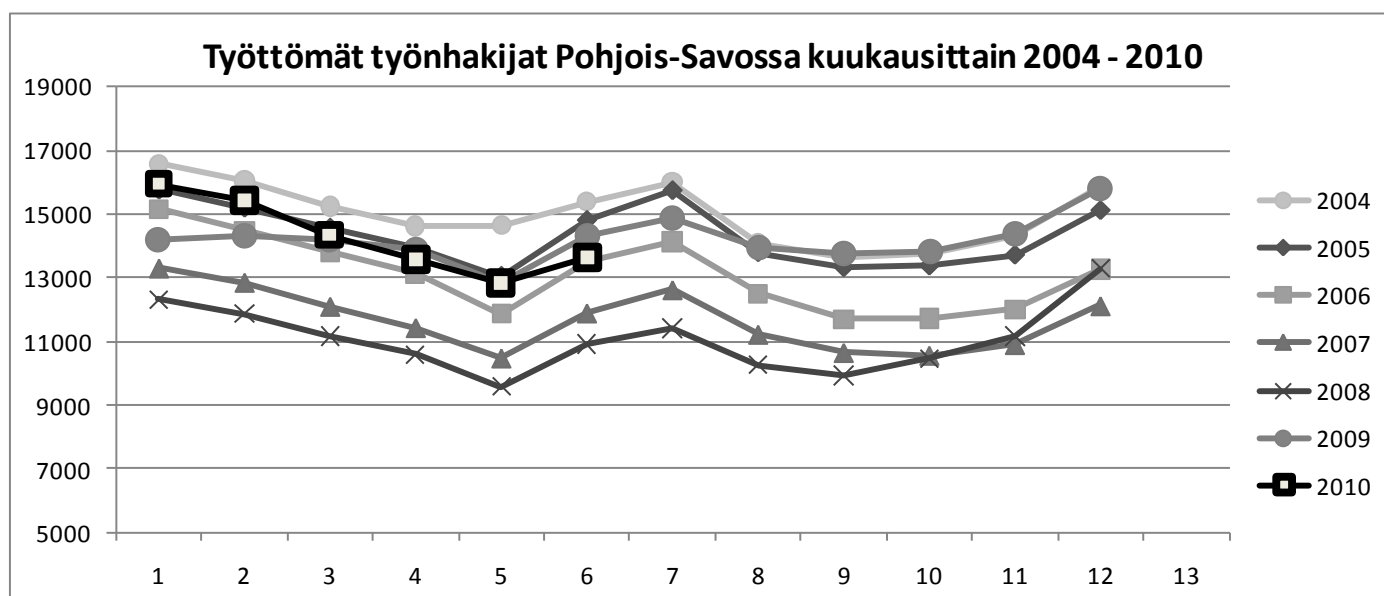




POHJOIS-SAVON ELINKEINO-, LIIKENNE- JA YMPÄRISTÖKESKUS

TYÖLLISYYSKATSAUS

Kesäkuu 2010



Kesäkuun työttömyyskehitys alueella positiivinen

Avointen paikkojen määrät edelleen alhaisia

Rakennus- ja kuljetusalan työttömyys kääntynyt selvään laskuun

Työttömyysaste
11,5 %
(-0,5%)

POHJOIS-SAVON ELY-KESKUKSEN KESÄKUUN 2010 TYÖLLISYYSKATSAUS

Työttömiä työnhakijoita oli kesäkuun lopussa Pohjois-Savossa 4,8 prosenttia vähemmän kuin vuotta aiemmin. Koko maassa työttömyys pysyi käytännössä ennallaan. Työttömyyden taitoksen aiheutti lomautusten määrän jyrkkä aleneminen ja muun työttömyyden lisääntymisen hidastuminen edelliseen kesään verrattuna. Ilman lomautuksia lasketuna työttömyys kasvoi alueella edelleen, mutta hyvin niukasti (+0,7 %). Toukokuun lopusta työttömien määrä nousi Pohjois-Savossa 786 hengellä. Työttömyyden kuukausittainen nousu oli selvästi normaalia kausivaihtelua pienempää.

Työttömiä työnhakijoita oli Pohjois-Savossa kesäkuun lopussa henkilökohtaisesti ilmoittautuneet lomautetut mukaan lukien 13 628. Vähennystä edellisestä kesäkuusta oli 694 henkilöä. Henkilökohtaisesti ilmoittautuneita lomautettuja oli kesäkuun lopussa 827, noin puolet edellisvuotta vähemmän. Ryhmälomautetut (n. 380 henkilöä) mukaan lukien lomautettuja oli noin 1 200 henkilöä – lomautettujen kokonaismäärä aleni edellisvuodesta yli puolella, 1 500 hengellä.

Ikäryhmittäin tarkasteltuna työttömyyden suurin nousu on vakiintunut yli 60-vuotiaiden ikäryhmään (+ 28 %). Kesäkuussa työttömyys kasvoi myös 25–40 vuotiaiden joukossa - tosin hyvin niukasti. Pitkäaikaistyöttömien määrä on noin kolmanneksen kasvussa vuoden takaiseen tilanteeseen verrattuna.

Työvoiman kysyntä ja tarjonta

Työpaikkoja oli TE-toimistoissa avoinna kesäkuun lopussa 816. Uusia avoimia paikkoja oli tarjolla kuukauden aikana 1 251, 29 paikkaa vähemmän kuin kesäkuussa 2009. Työpaikkoja oli tarjolla runsaasti mm. myyntineuvottelijoille, puhelinmyyjille, sairaanhoitajille, yrittäjille, laitossiivojille, ja hitsaajille. Suhdannetilanteen kohentuminen näkyi etenkin hitsaajien kohdalla: paikkoja vuosi sitten kaksi ja nyt 34. Eniten oli pulaa myyntineuvottelijoista, lääkäreistä ja hammaslääkäreistä, sairaanhoitajista, psykologeista ja erityisopettajista. Työttöminä oli kesäkuussa ammattialoittain tarkasteltuna eniten ammattitaidottomia ja ammatinvaihtajia, toimistotyöntekijöitä, myyjiä, laitossiivojia, rakennustyöntekijöitä ja perushoitajia. Ammattiryhmittäin tarkasteltuna työttömien määrä kasvoi edelliseen vuoteen verrattuna eniten edelleen teollisessa työssä (+ 6 %) ja hallinto- ja toimistotyössä (+ 4 %). Myös ammattialoittaisessa tarkastelussa työttömyyden kehitys on selvästi tasaantunut.

Työttömyys supistui nyt jo voimakkaasti aiemmin runsaasti taantumasta kärsineillä rakennustyön (- 11 %) ja kuljetus- ja liikennetyön (-7 %) ammattialoilla.

Alueelliset erot

Työttömien työnhakijoiden määrä aleni viime vuoden kesäkuuhun verrattuna 16 kunnassa. Suurinta alenema oli Kaavilla (-25 %), Maaningalla (-22 %) ja Vieremällä (-21 %). Työttömyys nousi hieman seitsemässä kunnassa. Suurinta kasvu oli Tervossa (+8 %), Vesannolla (+7 %) ja Varpaisjärvellä (+5 %). Korkeimmat työttömien osuudet työvoimasta olivat Varkaudessa 16,6 %, Juankoskella 13,8 % ja Varpaisjärvellä 13,5 %. Matalimmat työttömyysasteet olivat Siilinjärvellä 8,2 %, Maaningalla 8,5 % sekä Rautavaaralla 8,7 %. Kuopion työttömyysaste oli 12,4 % ja Iisalmen 13,1 %. Seutukunnittain tarkasteltuna alhaisin työttömyysaste oli Sisä-Savossa, 9,4 %.

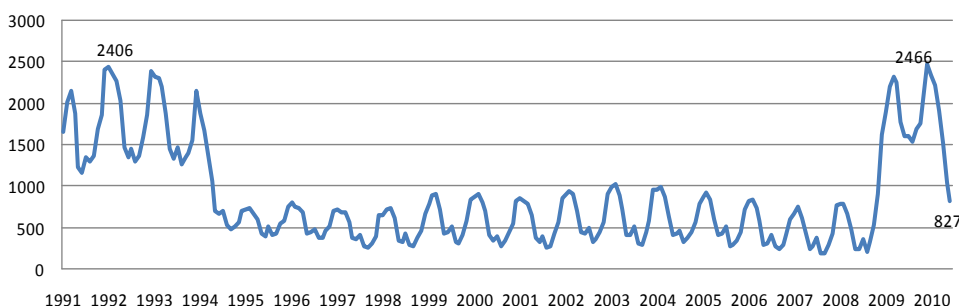
Työ- ja elinkeinohallinnon toimenpiteet

Työpaikan avoimilta markkinoilta sai kesäkuun aikana 1 836 työnhakijaa, 194 henkilöä enemmän kuin vuotta aikaisemmin. Työllistämistoimenpiteillä sijoitettiin työhön 369 työtöntä työnhakijaa. Työvoimakoulutuksessa, työharjoittelussa tai työelämävalmennuksessa työmarkkinatuella, palkkatuki-työssä ja vuorottelupaikkaan sijoitettuina oli kuukauden lopussa yhteensä 4 724 henkilöä, 496 enemmän kuin vuotta aikaisemmin. Toimenpiteillä sijoitettujen osuus työttömistä eli aktivointiaste nousi 2,9 prosenttiyksikköä 25,7 prosenttiin.

Näkymät

Kesäkuun työttömyyskehitys oli hiukan ennakoitua positiivisempaa. Erityisesti nuorten työttömyyskehityksen odotettiin pahentuvan. Avointen työpaikkojen määrän oletetaan lähtevän hiljalleen nousuun lomautusten purkaututtua normaalitasolleen. Työttömyyden alenemiseen vaikuttavat myös selvästi lisääntyneet aktiivitoimet.

Henkilökohtaisesti lomautettujen määrä Pohjois-Savossa 1991-2010



Henkilökohtaisesti lomautettujen määrä oli korkeimmillaan vuoden 2009 joulukuussa. Tämän jälkeen lomautusten määrä lähti jyrkkään laskuun. Lomautuksia on tällä hetkellä noin kaksinkertainen määrä kesäkuun keskimääräiseen tilanteeseen nähden.

TAULU 1. POHJOIS-SAVO, TYÖLLISYYSILANNE KESÄKUUN 2010 LOPUSSA (I)
JA TE-TOIMISTOJEN TOIMINTA KESÄKUUN AIKANA (II)

I TILANNE KUUKAUDEN LOPUSSA	VI/2010	VI/2009	MUUTOS	MUUT%
A. TYÖNHAKIJAT				
1. Työttömät työnhakijat	13628	14322	-694	-4,8
- lomautetut	827	1605	-778	-48,5
2. Lyhennetyllä työviikolla	92	68	24	35,3
3. Työssä olevat	7908	7373	535	7,3
- yleisillä työmarkkinoilla	5096	4894	202	4,1
- tukitoimenpiteillä sijoitetut	2812	2479	333	13,4
4. Työvoiman ulkopuolella	3845	3450	395	11,4
5. Työttömyyseläkettä saavat	2488	2420	68	2,8
1-5 Kaikki työnhakijat	27961	27633	328	1,2
B. TYÖVOIMAN KYSYNTÄ				
1. Avoimet työpaikat	816	773	43	5,6
- yli kuukauden avoinna olleet	196	255	-59	-23,1
- yli 2 kuukautta avoinna olleet	94	146	-52	-35,6
C. TOIMENPITEILLÄ SIOITETUT				
1. Valtiolle sijoitetut	95	59	36	61,0
2. Kuntiin sijoitetut	527	494	33	6,7
3. Yksityiselle sektorille sijoitetut	1649	1481	168	11,3
1-3 Työllistämistukitoimenpiteillä yht	2271	2034	237	11,7
4. Työvoimakoulutuksessa	1325	1149	176	15,3
5. Työharjoittelu/työelämävalmennus	740	649	91	14,0
6. Vuorottelupaikkaan työllistettyjä	388	396	-8	-2,0
1-6 Toimenpiteillä yhteensä	4724	4228	496	11,7
				(pros.yks.)
Aktivointiaste	25,7 %	22,8 %		2,9
D. TYÖTTÖMYYDEN RAKENNE				
1. Työttömät naiset	6085	6166	-81	-1,3
2. Alle 25-vuotiaat työttömät	2130	2273	-143	-6,3
3. Pitkäaikaistyöttömät	2807	2107	700	33,2
E. TOIMEENTULOTURVA				
1. Työttömyyskassojen jäsenet	6205	6842	-637	-9,3
II TOIMINTA KUUKAUDEN AIKANA				
1. Työttömät työnhakijat	14664	14324	340	2,4
2. Muut työnhakijat	15016	15020	-4	0,0
1-2 Työnhakijat yhteensä	29680	29344	336	1,1
3. Kuukauden kaikki työpaikat	2302	2518	-216	-8,6
- kuukauden uudet työpaikat	1251	1280	-29	-2,3
- täyttyneet työpaikat	1424	1620	-196	-12,1
- TE-toimiston hakijalla	523	1021	-498	-48,8
4. Alkaneet työttömyysjaksot	4013	4075	-62	-1,5
5. Päättyneet työttömyysjaksot	2822	2606	216	8,3
6. Uudet sijoitukset tukitoimenpit.	736	667	69	10,3
7. Aloittanut työvoimakoulutuksen	49	57	-8	-14,0

TAULU 1. LASKENTAPÄIVÄN AVOIMET TYÖPAIKAT, TYÖTTÖMÄT JA MUUT TYÖNHAKIJAT

ELY-KESKUS: POHJOIS-SAVO

	KESÄKUU 2010	TOUKOKUU 2010	MUUTOS	KESÄK. 2010/ TOUKOK. 2010 %	KESÄKUU 2009	MUUTOS	KESÄK. 2010/ KESÄK. 2009 %
AVOIMET TYÖPAIKAT	816	1106	-290	-26,2	773	43	5,6
KAIKKI TYÖNHAKIJAT	27961	27785	176	0,6	27633	328	1,2
KAIKKI TYÖTTÖMÄT TYÖNHAKIJAT	13628	12842	786	6,1	14322	-694	-4,8
- NAISET	6085	5130	955	18,6	6166	-81	-1,3
TYÖTTÖMISTÄ LOMAUTETUT	827	1044	-217	-20,8	1605	-778	-48,5
TYÖTTÖMÄT ILMAN LOM.	12801	11798	1003	8,5	12717	84	0,7
- ALLE 25-VUOTIAAT	2130	1859	271	14,6	2273	-143	-6,3
- JOISTA ALLE 20-VUOTIAAT	693	498	195	39,2	723	-30	-4,1
YLI VUODEN TYÖTT. OLLEET	2807	2718	89	3,3	2107	700	33,2
TYÖTTÖMÄT KASSOJEN JÄSENET	6205	5942	263	4,4	6842	-637	-9,3
TYÖSSÄ OLEVAT TYÖNH. PL. SIOIT	5096	4812	284	5,9	4894	202	4,1
TYÖTTÖMYYSSELÄKKEELLÄ.	2488	2506	-18	-0,7	2420	68	2,8
LYHENNETYLLÄ TYÖVIKOLLA.	92	96	-4	-4,2	68	24	35,3
TYÖTTÖMYYSASTE (LOM.ML.)	11,5	10,8			12,0		
TYÖTTÖMYYSASTE (LOM.PL.)	10,8	9,9			10,7		
TOIMENPITEIN SIOITETUT	3003	3072	-69	-2,2	2689	314	11,7
TYÖMARKKINATUKEEN OIK.YHT.	5658	5159	499	9,7	5772	-114	-2,0
- TYÖTTÖMÄNÄ	5198	4530	668	14,7	5102	96	1,9
- TYÖLLISTÄMISTUELLA (TMT)	226	248	-22	-8,9	527	-301	-57,1
- TYÖVOIMAKOULUTUKSESSA	273	413	-140	-33,9	223	50	22,4

KOKO MAA

	KESÄKUU 2010	TOUKOKUU 2010	MUUTOS	KESÄK. 2010/ TOUKOK. 2010 %	KESÄKUU 2009	MUUTOS	KESÄK. 2010/ KESÄK. 2009 %
AVOIMET TYÖPAIKAT	20806	27298	-6492	-23,8	19251	1555	8,1
KAIKKI TYÖNHAKIJAT	513364	504296	9068	1,8	500189	13175	2,6
KAIKKI TYÖTTÖMÄT TYÖNHAKIJAT	275580	253608	21972	8,7	275804	-224	-0,1
- NAISET	125421	105607	19814	18,8	122653	2768	2,3
TYÖTTÖMISTÄ LOMAUTETUT	16672	19321	-2649	-13,7	27763	-11091	-39,9
TYÖTTÖMÄT ILMAN LOM.	258908	234287	24621	10,5	248041	10867	4,4
- ALLE 25-VUOTIAAT	39409	31306	8103	25,9	40513	-1104	-2,7
- JOISTA ALLE 20-VUOTIAAT	12236	6929	5307	76,6	12641	-405	-3,2
YLI VUODEN TYÖTT. OLLEET	54890	52693	2197	4,2	40908	13982	34,2
TYÖTTÖMÄT KASSOJEN JÄSENET	124272	116989	7283	6,2	125989	-1717	-1,4
TYÖSSÄ OLEVAT TYÖNH. PL. SIOIT	74988	73132	1856	2,5	75633	-645	-0,9
TYÖTTÖMYYSSELÄKKEELLÄ.	48479	48880	-401	-0,8	49467	-988	-2,0
LYHENNETYLLÄ TYÖVIKOLLA.	3629	4104	-475	-11,6	3492	137	3,9
TYÖTTÖMYYSASTE (LOM.ML.)	10,0	9,2			9,9		
TYÖTTÖMYYSASTE (LOM.PL.)	9,4	8,5			8,9		
TOIMENPITEIN SIOITETUT	47986	49970	-1984	-4,0	44395	3591	8,1
TYÖMARKKINATUKEEN OIK.YHT.	105050	97782	7268	7,4	103738	1312	1,3
- TYÖTTÖMÄNÄ	97718	87066	10652	12,2	94750	2968	3,1
- TYÖLLISTÄMISTUELLA (TMT)	3524	4440	-916	-20,6	7382	-3858	-52,3
- TYÖVOIMAKOULUTUKSESSA	5531	7781	-2250	-28,9	4508	1023	22,7

TAULU 14A. TYÖTTÖMÄT TYÖNHAKIJAT JA AVOIMET TYÖPAIKAT KUNNITTAIN

ELY-KESKUS: POHJOIS-SAVO

	TYÖVOIMA	TYÖTT%	TYÖTTÖMÄT TYÖNHAKIJAT (ML. HENK.KOHT.LOMAUTETUT)								
			YHT.	MIEHET	NAISET	AL20 VUOT	AL25 VUOT	YLI50 VUOT	YLI V. TYÖTT	VAJ. KUNT	AV. TP.
KUNTA											
KARTTULA	1607	9,0	145	74	71	3	10	55	28	28	2
KUOPIO	44855	12,4	5563	3047	2516	271	1018	1583	1137	883	335
RAUTALAMPI	1376	10,3	142	84	58	5	17	64	30	30	19
SUONENJOKI	3180	9,1	288	158	130	9	32	128	36	72	53
TERVO	708	9,0	64	39	25	2	7	24	15	16	1
TUUSNIEMI	1135	11,5	130	78	52	4	14	75	40	35	10
VESANTO	955	9,5	91	45	46	2	8	42	20	13	3
IISALMI	10650	13,1	1393	743	650	86	244	511	356	301	119
KEITELE	1113	9,6	107	63	44	2	9	49	23	32	3
KIURUVESI	3832	12,6	483	248	235	37	87	174	86	70	19
PIELAVESI	1953	11,1	216	121	95	11	36	105	37	48	3
SONKAJÄRVI	1970	12,3	242	141	101	11	29	116	68	52	19
VIEREMÄ	1863	9,1	169	99	70	5	18	73	44	43	13
JUANKOSKI	2325	13,8	320	196	124	9	36	129	85	61	13
KAAVI	1298	12,2	158	95	63	4	14	68	28	31	3
LAPINLAHTI	3351	12,3	413	239	174	19	58	165	76	70	10
MAANINKA	1673	8,5	142	76	66	10	18	61	26	28	3
NILSIÄ	2750	8,9	244	126	118	7	27	86	34	40	15
RAUTAVAARA	681	8,7	59	32	27	6	9	22	4	8	0
SIILINJÄRVI	10116	8,2	826	437	389	56	125	256	114	141	31
VARPAISJÄRVI	1248	13,5	168	100	68	11	22	66	39	33	3
LEPPÄVIRTA	4697	11,3	529	307	222	26	59	191	99	135	61
VARKAUS	10299	16,6	1710	981	729	97	265	633	382	297	146
YHTEENSÄ	119000	11,4	13602	7529	6073	693	2162	4676	2807	2467	884
SEUTUKUNTA											
YLÄ-SAVO	25980	12,3	3191	1754	1437	182	503	1259	729	649	189
KUOPION	58251	11,5	6676	3634	3042	340	1171	1955	1305	1080	371
KOILLIS-SAVO	8189	11,1	911	527	384	30	100	380	191	175	41
SISÄ-SAVO	6219	9,4	585	326	259	18	64	258	101	131	76
VARKAUDEN	14996	14,9	2239	1288	951	123	324	824	481	432	207

TAULU 7. LASKENTAPÄIVÄN AVOIMET TYÖPAIKAT JA TYÖTTÖMÄT TYÖNHAKIJAT TYÖVOIMATOIMISTOITTAIN

	AVOIMET TYÖPAIKAT	TYÖTTÖMÄT TYÖNHAKIJAT			TYÖTTÖMYYS- ASTE, %	
		YHTEENSÄ	ILMAN LOMAUTETTUJA	LOMAUTETUT	(LOMAUTETUT MUK. LUK.)	LYH. TYÖV.
TE-TOIMISTO						
KUOPIO	463	6437	6156	281	12,0	49
IISALMEN SEUTU	190	2627	2463	164	12,3	7
SIILINJÄRVI	53	2304	2133	171	9,8	15
VARKAUDEN SEUTU	110	2260	2049	211	15,1	21
YHTEENSÄ	816	13628	12801	827	11,5	92

TYÖTTÖMÄT TYÖNHAKIJAT KUUKAUDEN LOPUSSA

Lähde: TK3 (pl. lomautetut)

	VI/10	VI/09	Muutos (abs.)	(%)
TEKNIIKAN ALAN TYÖ	477	448	29	6%
KEMIAN JA FYSIIKAN ALAN TYÖ	96	94	2	2%
BIOLOGIAN ALAN TYÖ	52	51	1	2%
OPETUSALAN TYÖ	404	439	-35	-8%
USKONNON ALAN TYÖ	6	8	-2	-25%
LAINOPILLINEN TYÖ	9	8	1	13%
TOIMITTAJAN TYÖ, JOUKKOViestintä	46	40	6	15%
TAIDE- JA VIHDEALAN TYÖ	192	181	11	6%
KIRJASTO- JA MUSEOALAN TYÖ	38	31	7	23%
MUUT PÄÄRYHMÄN 0 AMMATIT	79	94	-15	-16%
TEKNINEN, LUONNONTIET. YM. TYÖ YHTEENSÄ	1399	1394	5	0%
TERVEYDEN JA SAIRAANHOITOTYÖ	410	446	-36	-8%
TERVEYDENHUOLLON KUNTOUTTAVA TYÖ	64	51	13	25%
HAMMASHOITOALAN TYÖ	26	22	4	18%
APTEEKKIALAN TYÖ	34	23	11	48%
ELÄINLÄÄKINTÄ, YMPÄRISTÖNSUOJELU	3	3	0	0%
SOSIAALIALAN TYÖ	442	443	-1	0%
LASTEN PÄIVÄHOIDON TYÖ	309	335	-26	-8%
PSYKOLOGINEN TYÖ	3	4	-1	-25%
HARRASTUSTOIMINNAN OHJAUS	85	88	-3	-3%
MUU PÄÄRYHMÄN 1 AMMATIT	11	9	2	22%
TERVEYDENHUOLTO, SOSIAALIALAN TYÖ YHTEENSÄ	1387	1424	-37	-3%
JULKISEN HALLINNON JOHTOTYÖ	15	22	-7	-32%
LIKEYRIT. JA JÄRJESTÖJEN JOHTOTYÖ	131	119	12	10%
HENKILÖSTÖ- JA TYÖV. ASIAIN HOITO	21	13	8	62%
TALOUSHALL. SUUNN.- JA TILINPITOTYÖ	70	68	2	3%
SIHTEERI- JA TOIMISTOTYÖ	553	563	-10	-2%
ATK-ALAN TYÖ	273	257	16	6%
PANKKI- JA VAKUUTUSALAN TYÖ	61	51	10	20%
MATKAILUALAN TYÖ	66	46	20	43%
MUU HALLINTO- JA TOIMISTOTYÖ	45	45	0	0%
HALLINTO- JA TOIMISTOTYÖ YHTEENSÄ	1235	1184	51	4%
MAINOS- JA MARKKINOINTITYÖ	80	81	-1	-1%
KIINT., PALVEL. JA ARVOPAP. MYYNTI	11	10	1	10%
OSTOTYÖ	18	15	3	20%
KAUPPAEDUSTUS- JA KONTTORIMYYNTITYÖ	201	213	-12	-6%
TAVAROIDEN MYYNTITYÖ	594	597	-3	-1%
MUU KAUPALLINEN TYÖ	7	10	-3	-30%
KAUPALLINEN TYÖ YHTEENSÄ	911	926	-15	-2%
MAATILATALOUS, ELÄINTENHOITO	191	199	-8	-4%
PUUTARHA- JA PUISTOTYÖ	144	133	11	8%
KALASTUS	11	8	3	38%
METSÄTYÖ	161	188	-27	-14%
MUU MAA- JA METSÄTALOUSTYÖ	4	2	2	100%
MAA- JA METSÄTALOUSTYÖ YHTEENSÄ	511	530	-19	-4%
MERIPÄÄLLYSTYÖ	4	4	0	0%
KANSI- JA KONEMIEHISTÖ	0	2	-2	-100%
LENTOKULJETUSTYÖ	2	0	2	
VETURIN- JA MOOTTORIVENEEN KULJETUS	3	2	1	50%
TIELIIKENNETYÖ	281	297	-16	-5%
LIIKENTEEN JOHTO, LIIKEN.PALVELUTYÖ	10	10	0	0%
POSTI- JA TIETOLIIKENNETYÖ	19	27	-8	-30%
POSTINKANTAJAN TYÖ	23	28	-5	-18%
MUU KULJETUS- JA LIIKENNETYÖ	2	0	2	
KULJETUS- JA LIIKENNETYÖ YHTEENSÄ	344	370	-26	-7%

			(abs.)	(%)
KAIVOS- JA LOUHINTATYÖ	13	14	-1	-7%
ÖLJYNPORAUS, TURPEENNOSTO	1	0	1	
TALONRAKENNUSTYÖ	794	890	-96	-11%
MAA- JA VESIRAKENNUSTYÖ	29	31	-2	-6%
TYÖKONEIDEN KÄYTTÖ	70	79	-9	-11%
RAKENNUSTYÖ YHTEENSÄ	907	1014	-107	-11%
TEKSTIILITYÖ	37	42	-5	-12%
OMPELUTYÖ	242	226	16	7%
JALKINE- JA NAHKATYÖ	3	3	0	0%
TERÄS-, METALLITEHDAS- JA VALIMOTYÖ	16	16	0	0%
HIENOMEKAANINEN TYÖ	18	14	4	29%
KONEPAJA- JA RAKENNUSMETALLITYÖ	959	884	75	8%
SÄHKÖTYÖ	484	448	36	8%
PUUTYÖ	339	327	12	4%
MAALAUSTYÖ	35	26	9	35%
GRAAFINEN TYÖ	45	43	2	5%
LASI-, KERAAMINEN JA TIILITYÖ	9	8	1	13%
ELINTARVIKETEOLLISUUSTYÖ	132	135	-3	-2%
KEMIANPROSESSITYÖ	16	17	-1	-6%
MASSA- JA PAPERITYÖ	110	112	-2	-2%
KUMI- JA MUOVITUOTETYÖ	43	31	12	39%
MUU TEOLLINEN TYÖ	9	7	2	29%
KIINTEIDEN KONEIDEN KÄYTTÖ	2	3	-1	-33%
PAKKAUS-, VARASTO-, JA AHTAUSTYÖ	138	134	4	3%
SEKATYÖ	191	190	1	1%
TEOLLINEN TYÖ YHTEENSÄ	2828	2666	162	6%
VARTIOINTI- JA SUOJELUTYÖ	50	41	9	22%
MAJOITUSLIKE- JA SUURTALOUSTYÖ	507	544	-37	-7%
TARJOILUTYÖ	136	126	10	8%
KOTITALOUSTYÖ	17	12	5	42%
KIINTEISTÖNHOITO- JA SIIVOUSTYÖ	402	394	8	2%
HYGIENIA- JA KAUNEUDENHOITOTYÖ	71	74	-3	-4%
PESULA- JA SILITYSTYÖ	9	7	2	29%
MATKAILUPALVELU	2	4	-2	-50%
MUU PALVELUTYÖ	4	7	-3	-43%
PALVELUTYÖ YHTEENSÄ	1198	1209	-11	-1%
KOULULAISET JA OPISKELIJAT	41	32	9	28%
ILMAN AMMATTIA OLEVAT	1462	1400	62	4%
AMMATINVAIHTAJAT	438	426	12	3%
VASTAVALMISTUNEET	138	140	-2	-1%
MUU KOULUTUS	1	2	0	-50%
MUUALLA LUOKITTELEMATON TYÖ YHTEENSÄ	2080	2000	80	4%
YHTEENSÄ	12800	12717	83	1%

Työllisyyskatsausta koskevia lisätietoja

Pohjois-Savon ELY-keskus

Kirsi Vainikainen, yksikön päällikkö	040 512 4078
Riitta-Leena Rissanen, ylitarkastaja, työnvälitysasias	040 512 4075
Juha Auvinen, työmarkkina-analyytikko	040 512 4079
Juha Kaipainen, strategiapäällikkö, työmarkkina-analyytikko	040 570 9821

Työ- ja elinkeinotoimistot

Kuopion työ- ja elinkeinotoimisto (Karttula, Kuopio, Rautalampi, Suonenjoki, Tervo, Tuusniemi, Vesanto) Matti Leppänen, johtaja	010 60 42001
--	--------------

Iisalmen seudun työ- ja elinkeinotoimisto (Iisalmi, Keitele, Kiuruvesi, Pielavesi, Sonkajärvi, Vieremä) Jorma Anttila, johtaja	010 60 42188
---	--------------

Siilinjärven työ- ja elinkeinotoimisto (Juankoski, Kaavi, Lapinlahti, Nilsiä, Maaninka, Rautavaara, Siilinjärvi, Varpaisjärvi) Kyösti Mämmi, johtaja	010 60 42245
---	--------------

Varkauden seudun työ- ja elinkeinotoimisto (Leppävirta, Varkaus) Raili Nissinen, johtaja	010 60 42321
--	--------------

Pohjois-Savon ELY-keskuksen toimintaa koskevia tietoja Elinkeinot, työvoima, osaaminen ja kulttuuri-vastuualue

Kari Virranta, ylijohaja	0400 371 094
Jaana Hiltunen, vs.tiedotuspäällikkö	040 523 4811