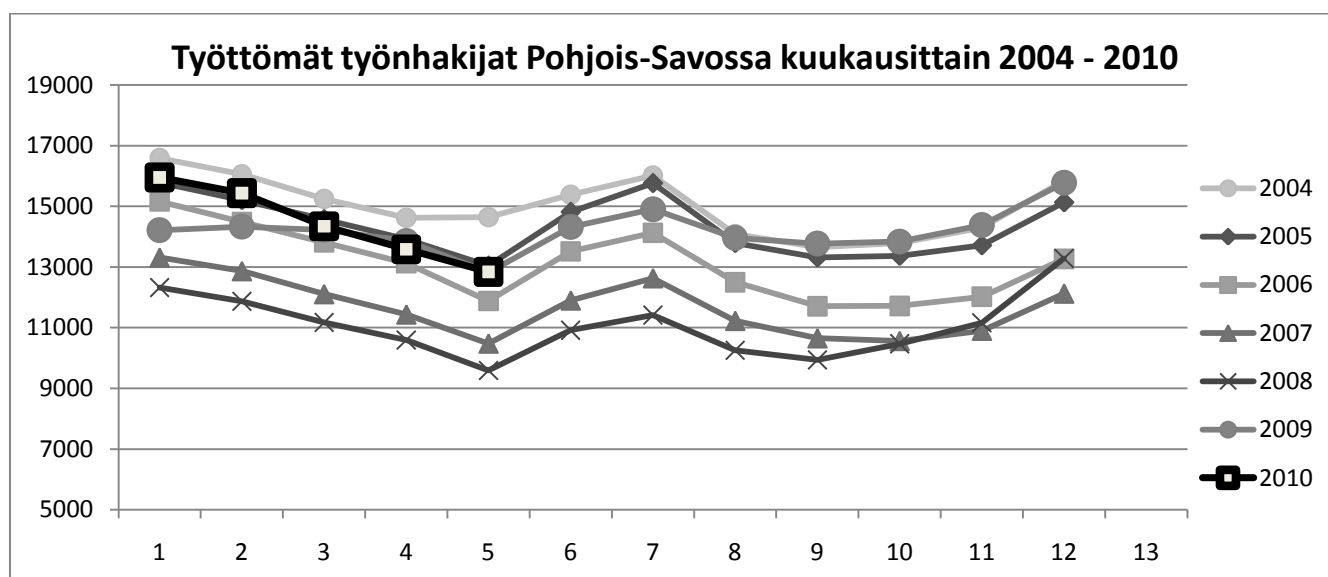




POHJOIS-SAVON ELINKEINO-, LIIKENNE- JA YMPÄRISTÖKESKUS

TYÖLLISYYSKATSAUS

Toukokuu 2010



Työttömyys vuoden takaisella tasolla

Kuntien työttömyyskehitys vaihtelee suuresti

Nuorten työttömyys kääntyi jälleen nousuun

Työttömyysaste
10,8 %
(±0,0 %)

POHJOIS-SAVON ELY-KESKUKSEN TOUKOKUUN 2010 TYÖLLISYYSKATSAUS

Työttömiä työnhakijoita oli toukokuun lopussa Pohjois-Savossa 0,2 prosenttia enemmän kuin vuotta aiemmin. Koko maassa työttömyys kasvoi edelleen 3,6 prosentin vuosivauhtia. Pohjois-Savossa työttömien määrä laski huhtikuun lopusta 743 hengellä. Työttömyyden kuukausittainen alenema oli hiukan normaalia kausivaihtelua pienempää. Ilman lomautuksia laskettuna työttömyys on edelleen selvässä 6,7 prosentin nousussa.

Työttömiä työnhakijoita oli Pohjois-Savossa toukokuun lopussa henkilökohtaisesti ilmoittautuneet lomautetut mukaan lukien 12 842. Lisäystä edellisestä toukokuusta oli 20 henkilöä. Henkilökohtaisesti ilmoittautuneita lomautettuja oli toukokuun lopussa 1 044, yli 700 edellisvuotta vähemmän. Ryhmälomautetut (n. 470 henkilöä) mukaan lukien lomautettuja oli noin 1 500 henkilöä – noin 1200 vähemmän kuin vuotta aiemmin.

Ikäryhmittäin tarkasteltuna työttömyyden suurin nousu on vakiintunut 60–64 vuotiaiden ryhmään (+ 30,6 %). Toukokuussa kasvoi myös nuorten työttömien - etenkin alle 20-vuotiaiden määrä - runsaasti. Yli vuoden yhtäjaksoisesti työttömänä olleiden luku kasvoi kolmanneksen.

Työvoiman kysyntä ja tarjonta

Työpaikkoja oli TE-toimistoissa avoimena toukokuun lopussa 1 106. Uusia avoimia paikkoja oli tarjolla kuukauden aikana 1 775, 81 paikkaa vähemmän kuin toukokuussa 2009. Avoimia työpaikkoja oli runsaasti tarjolla yrittäjille, sairaanhoitajille, myyntiedustajille, myyntineuvottelijoille, laitossiivoojille ja henkilökohtaisille avustajille. Suhdannelitaneen koheneminen näkyi ajoneuvoyhdistelmän kuljettajien paikkojen lisääntymisessä. Eniten oli pulaa myyntineuvottelijoista, lääkäreistä, sairaanhoitajista, psykologeista ja erityisopettajista. TE-toimistojen ilmoittamien rekrytointivaikeuksien määrä (79) kaksinkertaistui vuoden takaisesta, mutta jäi edelleenkin puoleen viime vuosien tavallisista luvuista. Työttöminä oli toukokuussa ammattialoittain tarkasteltuna eniten ammattitaidottomia ja ammatinvaihtajia, toimistotyöntekijöitä, myyjiä ja laitossiivoojia. Ammattiryhmittäin tarkasteltuna työttömien määrä kasvoi edelliseen vuoteen verrattuna eniten teollisessa työssä (+ 16 %) ja terveydenhuollon ja sosiaalialan työssä (+ 13 %).

Työttömyys supistui lievästi rakennustyössä (- 9 %) ja kuljetus- ja liikennetyössä (-2 %).

Alueelliset erot

Työttömien työnhakijoiden määrä aleni viime vuoden toukokuuhun verrattuna 15 kunnassa. Suurinta alenema oli Suomenjoella (-22,5 %), Vieremällä (-16,7 %) ja Juankoskella (-16,3%). Työttömyys nousi edelleen kahdeksassa kunnassa. Suurinta kasvu oli Nilsiässä (+14,1 %), Varpaisjärvellä (+8,9 %) ja Varkaudessa (+7,2 %). Korkeimmat työttömien osuudet työvoimasta olivat Varkaudessa 16,4 %, Varpaisjärvellä 13,6 % ja Juankoskella 12,8 %. Matalimmat työttömyysasteet olivat Siilinjärvellä 7,2 %, Maaningalla 7,7 % sekä Karttulassa ja Keiteleellä 8,4 %. Kuopion työttömyysaste oli 11,4 % ja lisa-limen 12,6 %. Seutukunnittain tarkasteltuna alhaisin työttömyysaste oli Kuopion seudulla, 10,2 %.

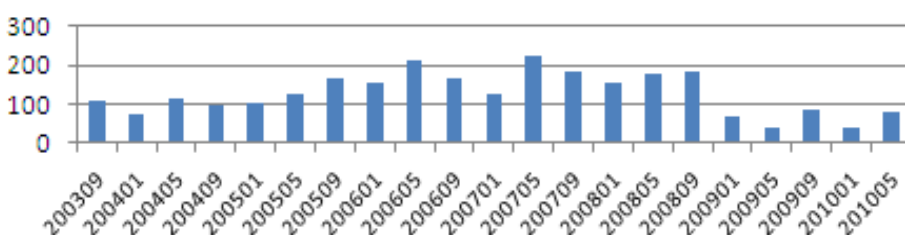
Työ- ja elinkeinohallinnon toimenpiteet

Työpaikan avoimilta markkinoilta sai toukokuun aikana 2 452 työnhakijaa, 23 henkilöä vähemmän kuin vuotta aikaisemmin. Työllistämistoimenpiteillä sijoitettiin työhön 439 työttöntä työnhakijaa. Työvoimakoulutuksessa, työharjoittelussa tai työelämävalmennuksessa työmarkkinatuella, palkkatuki-työssä ja vuorottelupaikkaan sijoitettuina oli kuukauden lopussa yhteensä 5 069 henkilöä, 395 enemmän kuin vuotta aikaisemmin. Toimenpiteillä sijoitettujen osuus työttömistä eli aktivointiaste nousi 1,6 prosenttiyksikköä 28,3 prosenttiin.

Näkymät

Työttömyyskehitys on ollut taloustilanteeseen nähden hyvin maltillista. Kesän aikana työttömyys kuitenkin kohoaa erityisesti nuorten ikäluokkien osalta ja pitkäaikaistyöttömyys jatkaa kasvuaan vielä useita kuukausia. Avointen työpaikkojen määrän kehitys on ollut edelleen hidasta. Kuljetus- ja rakennusalan työttömyyden aleneminen viittaa suhdannetaantumien syvimmän kuopan ohittumiseen. Syksyn aikana työvoiman kysynnän oletetaan elpävän laajemmin. Paikkakuntakohtaiset erot työttömyyden kehityksessä ovat hyvin suuria mm. lomautusten purkauessa eri tahtiin.

TE-toimistojen ilmoittamat rekrytointivaikeudet 2003 -
2010



Rekrytointiongelmia raportoitiin TE-toimistoista kolme kertaa vuodessa. Luokittelussa mukana ovat ne työvoimatoimistojen ilmoittamat avoimet paikat, joita ei saada täytetyksi alan normaalin täyttöajan sisällä. Toukokuun vaikeasti täytettävät paikat koostuivat pääasiassa puhelinmyyjien ja myyntineuvottelijoiden, sairaanhoitajien sekä erikoislääkäreiden paikoista.

TAULU 1. POHJOIS-SAVO, TYÖLLISYYSILANNE TOUKOKUUN 2010 LOPUSSA (I)
JA TYÖ- JA ELINKEINOTOIMISTOJEN TOIMINTA TOUKOKUUN AIKANA (II)

I TILANNE KUUKAUDEN LOPUSSA	V/2010	V/2009	MUUTOS	MUUT%
A. TYÖNHAKIJAT				
1. Työttömät työnhakijat	12842	12822	20	0,2
- lomautetut	1044	1770	-726	-41,0
2. Lyhennetyllä työviikolla	96	69	27	39,1
3. Työssä olevat	7724	7360	364	4,9
- yleisillä työmarkkinoilla	4812	4744	68	1,4
- tukitoimenpiteillä sijoitetut	2912	2616	296	11,3
4. Työvoiman ulkopuolella	4617	4342	275	6,3
5. Työttömyyseläkettä saavat	2506	2411	95	3,9
1-5 Kaikki työnhakijat	27785	27004	781	2,9
B. TYÖVOIMAN KYSYNTÄ				
1. Avoimet työpaikat	1106	1309	-203	-15,5
- yli kuukauden avoinna olleet	267	482	-215	-44,6
- yli 2 kuukautta avoinna olleet	145	376	-231	-61,4
C. TOIMENPITEILLÄ SIOITETUT				
1. Valtiolle sijoitetut	94	66	28	42,4
2. Kuntiin sijoitetut	608	563	45	8,0
3. Yksityiselle sektorille sijoitetut	1580	1479	101	6,8
1-3 Työllistämistukitoimenpiteillä yht	2282	2108	174	8,3
4. Työvoimakoulutuksessa	1648	1515	133	8,8
5. Työharjoittelu/työelämävalmennus	795	697	98	14,1
6. Vuorottelupaikkaan työllistettyjä	344	354	-10	-2,8
1-6 Toimenpiteillä yhteensä	5069	4674	395	8,5
				(pros.yks.)
Aktivointiaste	28,3 %	26,7 %		1,6
D. TYÖTTÖMYYDEN RAKENNE				
1. Työttömät naiset	5130	4841	289	6,0
2. Alle 25-vuotiaat työttömät	1859	1564	295	18,9
3. Pitkäaikaistyöttömät	2718	2004	714	35,6
E. TOIMEENTULOTURVA				
1. Työttömyyskassojen jäsenet	5942	6369	-427	-6,7
II TOIMINTA KUUKAUDEN AIKANA				
1. Työttömät työnhakijat	14325	13701	624	4,6
2. Muut työnhakijat	15573	15392	181	1,2
1-2 Työnhakijat yhteensä	29898	29093	805	2,8
3. Kuukauden kaikki työpaikat	3234	3524	-290	-8,2
- kuukauden uudet työpaikat	1775	1856	-81	-4,4
- täyttyneet työpaikat	2115	2249	-134	-6,0
- työvoimatoimiston hakijalla	1078	1454	-376	-25,9
4. Alkanneet työttömyysjaksot	3403	3280	123	3,8
5. Päättäneet työttömyysjaksot	3833	3574	259	7,2
6. Uudet sijoitukset tukitoimenpit.	796	681	115	16,9
7. Aloittanut työvoimakoulutuksen	119	72	47	65,3

TAULU 1. LASKENTAPÄIVÄN AVOIMET TYÖPAIKAT, TYÖTTÖMÄT JA MUUT TYÖNHAKIJAT

ELY-KESKUS: POHJOIS-SAVO

	TOUKOKUU 2010	HUHTIKUU 2010	MUUTOS	TOUKOK. 10/ HUHTIK. 10 %	TOUKOKUU 2009	MUUTOS	TOUKOK. 10/ TOUKOK. 09 %
AVOIMET TYÖPAIKAT	1106	1450	-344	-23,7	1309	-203	-15,5
KAIKKI TYÖNHAKIJAT	27785	27912	-127	-0,5	27004	781	2,9
KAIKKI TYÖTTÖMÄT TYÖNHAKIJAT	12842	13585	-743	-5,5	12822	20	0,2
- NAISET	5130	4989	141	2,8	4841	289	6,0
TYÖTTÖMISTÄ LOMAUTETUT	1044	1527	-483	-31,6	1770	-726	-41,0
TYÖTTÖMÄT ILMAN LOM.	11798	12058	-260	-2,2	11052	746	6,7
- ALLE 25-VUOTIAAT	1859	1544	315	20,4	1564	295	18,9
- JOISTA ALLE 20-VUOTIAAT	498	261	237	90,8	250	248	99,2
YLI VUODEN TYÖTT. OLLEET	2718	2688	30	1,1	2004	714	35,6
TYÖTTÖMÄT KASSOJEN JÄSENET	5942	6831	-889	-13,0	6369	-427	-6,7
TYÖSSÄ OLEVAT TYÖNH. PL. SIOIT	4812	4530	282	6,2	4744	68	1,4
TYÖTTÖMYYSSELÄKKEELLÄ.	2506	2517	-11	-0,4	2411	95	3,9
LYHENNETYLLÄ TYÖVIKOLLA.	96	101	-5	-5,0	69	27	39,1
TYÖTTÖMYYSASTE (LOM.ML.)	10,8	11,4			10,8		
TYÖTTÖMYYSASTE (LOM.PL.)	9,9	10,1			9,3		
TOIMENPITEIN SIOITETUT	3072	2941	131	4,5	2810	262	9,3
TYÖMARKKINATUKEEN OIK.YHT.	5159	5374	-215	-4,0	5191	-32	-0,6
- TYÖTTÖMÄNÄ	4530	4622	-92	-2,0	4310	220	5,1
- TYÖLLISTÄMISTUELLA (TMT)	248	296	-48	-16,2	579	-331	-57,2
- TYÖVOIMAKOULUTUKSESSA	413	483	-70	-14,5	352	61	17,3

KOKO MAA

	TOUKOKUU 2010	HUHTIKUU 2010	MUUTOS	TOUKOK. 10/ HUHTIK. 10 %	TOUKOKUU 2009	MUUTOS	TOUKOK. 10/ TOUKOK. 09 %
AVOIMET TYÖPAIKAT	27298	33328	-6030	-18,1	26223	1075	4,1
KAIKKI TYÖNHAKIJAT	504296	509363	-5067	-1,0	484442	19854	4,1
KAIKKI TYÖTTÖMÄT TYÖNHAKIJAT	253608	263747	-10139	-3,8	244858	8750	3,6
- NAISET	105607	103641	1966	1,9	98468	7139	7,3
TYÖTTÖMISTÄ LOMAUTETUT	19321	25504	-6183	-24,2	30380	-11059	-36,4
TYÖTTÖMÄT ILMAN LOM.	234287	238243	-3956	-1,7	214478	19809	9,2
- ALLE 25-VUOTIAAT	31306	30829	477	1,5	28780	2526	8,8
- JOISTA ALLE 20-VUOTIAAT	6929	5749	1180	20,5	5408	1521	28,1
YLI VUODEN TYÖTT. OLLEET	52693	51986	707	1,4	39608	13085	33,0
TYÖTTÖMÄT KASSOJEN JÄSENET	116989	126340	-9351	-7,4	115811	1178	1,0
TYÖSSÄ OLEVAT TYÖNH. PL. SIOIT	73132	69622	3510	5,0	74566	-1434	-1,9
TYÖTTÖMYYSSELÄKKEELLÄ.	48880	49236	-356	-0,7	49425	-545	-1,1
LYHENNETYLLÄ TYÖVIKOLLA.	4104	4593	-489	-10,6	3763	341	9,1
TYÖTTÖMYYSASTE (LOM.ML.)	9,2	9,6			8,8		
TYÖTTÖMYYSASTE (LOM.PL.)	8,5	8,6			7,7		
TOIMENPITEIN SIOITETUT	49970	48700	1270	2,6	47520	2450	5,2
TYÖMARKKINATUKEEN OIK.YHT.	97782	100836	-3054	-3,0	93775	4007	4,3
- TYÖTTÖMÄNÄ	87066	88539	-1473	-1,7	80638	6428	8,0
- TYÖLLISTÄMISTUELLA (TMT)	4440	5049	-609	-12,1	8653	-4213	-48,7
- TYÖVOIMAKOULUTUKSESSA	7781	8715	-934	-10,7	6491	1290	19,9

TAULU 14A. TYÖTTÖMÄT TYÖNHAKIJAT JA AVOIMET TYÖPAIKAT KUNNITTAIN

ELY-KESKUS: POHJOIS-SAVO

KUNTA	TYÖVOIMA V/2010	TYÖTT% V/2010	TYÖTT% V/2009	TYÖTTÖMÄT TYÖNHAKIJAT (ML. HENK.KOHT.LOMAUTETUT)								
				YHT.	MIHET	NAISET	AL20 VUOT	AL25 VUOT	YLI50 VUOT	YLI V. TYÖTT	VAJ. KUNT	AV. TP.
KARTTULA	1607	8,4	9,1	135	76	59	1	9	56	29	29	2
KUOPIO	44855	11,4	10,9	5114	3015	2099	187	898	1553	1072	800	482
RAUTALAMPI	1376	10,0	9,9	138	88	50	6	21	63	30	30	33
SUONENJOKI	3180	8,6	11,1	272	162	110	13	35	116	34	62	88
TERVO	708	8,8	9,2	62	39	23	1	5	29	16	15	0
TUUSNIEMI	1135	11,5	11,4	130	83	47	1	10	76	33	34	4
VESANTO	955	9,2	8,9	88	46	42	0	5	43	18	16	2
IISALMI	10650	12,6	13,6	1342	777	565	57	224	495	365	272	152
KEITELE	1113	8,4	9,0	94	58	36	4	8	49	26	25	2
KIURUVESI	3832	12,1	11,4	462	258	204	20	59	174	83	64	48
PIELAVESI	1953	9,6	10,4	187	112	75	9	29	89	36	40	7
SONKAJÄRVI	1970	12,1	13,8	239	144	95	5	17	116	69	50	11
VIEREMÄ	1863	8,5	10,2	159	100	59	5	12	77	43	38	11
JUANKOSKI	2325	12,8	15,3	298	199	99	9	35	123	81	51	10
KAAVI	1298	12,7	13,6	165	105	60	4	16	69	28	33	14
LAPINLAHTI	3351	11,7	12,7	391	236	155	17	62	150	73	68	19
MAANINKA	1673	7,7	8,6	129	72	57	4	12	64	28	31	5
NILSIÄ	2750	8,9	7,8	245	151	94	7	30	87	33	38	19
RAUTAVAARA	681	9,1	9,6	62	44	18	4	8	25	4	7	13
SIILINJÄRVI	10116	7,2	7,4	730	441	289	38	105	244	115	122	47
VARPAISJÄRVI	1248	13,5	12,4	169	114	55	9	19	70	39	33	11
LEPPÄVIRTA	4697	11,1	12,2	523	329	194	22	62	193	94	124	23
VARKAUS	10299	16,4	15,3	1694	1053	641	77	247	631	365	288	122
YHTEENSÄ	119000	10,8	10,8	12828	7702	5126	500	1928	4592	2714	2270	1125
SEUTUKUNTA												
YLÄ-SAVO	25980	11,7	12,4	3043	1799	1244	126	430	1220	734	590	261
KUOPION	58251	10,5	10,2	6108	3604	2504	230	1024	1917	1244	982	536
KOILLIS-SAVO	8189	11,0	11,5	900	582	318	25	99	380	179	163	60
SISÄ-SAVO	6219	9,0	10,3	560	335	225	20	66	251	98	123	123
VARKAUDEN	14996	14,8	14,3	2217	1382	835	99	309	824	459	412	145

TAULU 7. LASKENTAPÄIVÄN AVOIMET TYÖPAIKAT JA TYÖTTÖMÄT TYÖNHAKIJAT TYÖ- JA ELINKEINOTOIMISTOITTAIN

TYÖ- JA ELINKEINOTOIMISTO	AVOIMET TYÖPAIKAT		TYÖTTÖMÄT TYÖNHAKIJAT		TYÖTTÖMYYS-ASTE, %	
		YHTEENSÄ	ILMAN LOMAUTETTUJA	LOMAUTETUT	(LOMAUTETUT MUK. LUK.)	LYH. TYÖV.
KUOPIO	663	5952	5600	352	11,1	53
IISALMEN SEUTU	250	2504	2322	182	11,7	8
SIILINJÄRVI	120	2155	1950	205	9,2	14
VARKAUDEN SEUTU	73	2231	1926	305	14,9	21
YHTEENSÄ	1106	12842	11798	1044	10,8	96

TYÖTTÖMÄT TYÖNHAKIJAT KUUKAUDEN LOPUSSA

Lähde: TK3 (pl. lomautetut)

	V/10	V/09	Muutos (abs.)	(%)
TEKNIIKAN ALAN TYÖ	460	416	44	11%
KEMIAN JA FYSIIKAN ALAN TYÖ	86	77	9	12%
BIOLOGIAN ALAN TYÖ	38	40	-2	-5%
OPETUSALAN TYÖ	207	254	-47	-19%
USKONNON ALAN TYÖ	6	10	-4	-40%
LAINOPILLINEN TYÖ	8	8	0	0%
TOIMITTAJAN TYÖ, JOUKKOViestintä	42	36	6	17%
TAIDE- JA VIHDEALAN TYÖ	152	129	23	18%
KIRJASTO- JA MUSEOALAN TYÖ	26	23	3	13%
MUUT PÄÄRYHMÄN 0 AMMATIT	74	70	4	6%
TEKNINEN, LUONNONTIET. YM. TYÖ YHTEENSÄ	1099	1063	36	3%
TERVEYDEN JA SAIRAANHOITOTYÖ	410	368	42	11%
TERVEYDENHUOLLON KUNTOUTTAVA TYÖ	53	34	19	56%
HAMMASHOITOALAN TYÖ	23	15	8	53%
APTEEKKIALAN TYÖ	21	19	2	11%
ELÄINLÄÄKINTÄ, YMPÄRISTÖNSUOJELU	3	3	0	0%
SOSIAALIALAN TYÖ	313	297	16	5%
LASTEN PÄIVÄHOIDON TYÖ	179	146	33	23%
PSYKOLOGINEN TYÖ	2	4	-2	-50%
HARRASTUSTOIMINNAN OHJAUS	62	61	1	2%
MUU PÄÄRYHMÄN 1 AMMATIT	10	7	3	43%
TERVEYDENHUOLTO, SOSIAALIALAN TYÖ YHTEENSÄ	1076	954	122	13%
JULKISEN HALLINNON JOHTOTYÖ	15	19	-4	-21%
LIKEYRIT. JA JÄRJESTÖJEN JOHTOTYÖ	136	116	20	17%
HENKILÖSTÖ- JA TYÖV.ASIAIN HOITO	18	14	4	29%
TALOUSHALL. SUUNN.- JA TILINPITOTYÖ	65	61	4	7%
SIHTEERI- JA TOIMISTOTYÖ	527	506	21	4%
ATK-ALAN TYÖ	259	218	41	19%
PANKKI- JA VAKUUTUSALAN TYÖ	62	48	14	29%
MATKAILUALAN TYÖ	61	47	14	30%
MUU HALLINTO- JA TOIMISTOTYÖ	46	45	1	2%
HALLINTO- JA TOIMISTOTYÖ YHTEENSÄ	1189	1074	115	11%
MAINOS- JA MARKKINOINTITYÖ	65	63	2	3%
KIINT., PALVEL. JA ARVOPAP. MYYNTI	10	9	1	11%
OSTOTYÖ	22	14	8	57%
KAUPPAEDUSTUS- JA KONTTORIMYYNTITYÖ	196	195	1	1%
TAVAROIDEN MYYNTITYÖ	553	540	13	2%
MUU KAUPALLINEN TYÖ	5	8	-3	-38%
KAUPALLINEN TYÖ YHTEENSÄ	851	829	22	3%
MAATILATALOUS, ELÄINTENHOITO	198	185	13	7%
PUUTARHA- JA PUISTOTYÖ	122	114	8	7%
KALASTUS	10	8	2	25%
METSÄTYÖ	161	181	-20	-11%
MUU MAA- JA METSÄTALOUSTYÖ	3	5	-2	-40%
MAA- JA METSÄTALOUSTYÖ YHTEENSÄ	494	493	1	0%
MERIPÄÄLLYSTYÖ	4	5	-1	-20%
KANSI- JA KONEMIEHISTÖ	2	2	0	0%
LENTOKULJETUSTYÖ	1	0	1	
VETURIN- JA MOOTTORIVENEEN KULJETUS	4	3	1	33%
TIELIIKENNETYÖ	291	293	-2	-1%
LIIKENTEEN JOHTO, LIIKEN.PALVELUTYÖ	11	10	1	10%
POSTI- JA TIETOLIIKENNETYÖ	21	25	-4	-16%
POSTINKANTAJAN TYÖ	23	29	-6	-21%
MUU KULJETUS- JA LIIKENNETYÖ	4	1	3	300%
KULJETUS- JA LIIKENNETYÖ YHTEENSÄ	361	368	-7	-2%

			(abs.)	(%)
KAIVOS- JA LOUHINTATYÖ	13	12	1	8%
ÖLJYNPORAUS, TURPEENNOSTO	2	1	1	100%
TALONRAKENNUSTYÖ	851	938	-87	-9%
MAA- JA VESIRAKENNUSTYÖ	28	38	-10	-26%
TYÖKONEIDEN KÄYTTÖ	81	88	-7	-8%
RAKENNUSTYÖ YHTEENSÄ	975	1077	-102	-9%
TEKSTIILITYÖ	33	28	5	18%
OMPELUTYÖ	214	191	23	12%
JALKINE- JA NAHKATYÖ	3	4	-1	-25%
TERÄS-, METALLITEHDAS- JA VALIMOTYÖ	14	16	-2	-13%
HIENOMEKAANINEN TYÖ	18	14	4	29%
KONEPAJA- JA RAKENNUSMETALLITYÖ	952	767	185	24%
SÄHKÖTYÖ	508	397	111	28%
PUUTYÖ	311	309	2	1%
MAALAUSTYÖ	34	25	9	36%
GRAAFINEN TYÖ	48	38	10	26%
LASI-, KERAAMINEN JA TIILITYÖ	10	6	4	67%
ELINTARVIKETEOLLISUUSTYÖ	126	122	4	3%
KEMIANPROSESSITYÖ	20	20	0	0%
MASSA- JA PAPERITYÖ	109	102	7	7%
KUMI- JA MUOVITUOTETYÖ	47	29	18	62%
MUU TEOLLINEN TYÖ	9	9	0	0%
KIINTEIDEN KONEIDEN KÄYTTÖ	2	5	-3	-60%
PAKKAUS-, VARASTO-, JA AHTAUSTYÖ	136	125	11	9%
SEKATYÖ	188	195	-7	-4%
TEOLLINEN TYÖ YHTEENSÄ	2782	2402	380	16%
VARTIOINTI- JA SUOJELUTYÖ	50	43	7	16%
MAJOITUSLIIKE- JA SUURTALOUSTYÖ	464	437	27	6%
TARJOILUTYÖ	127	109	18	17%
KOTITALOUSTYÖ	13	6	7	117%
KIINTEISTÖNHOITO- JA SIIVOUSTYÖ	388	390	-2	-1%
HYGIENIA- JA KAUNEUDENHOITOTYÖ	66	52	14	27%
PESULA- JA SILITYSTYÖ	9	8	1	13%
MATKAILUPALVELU	2	4	-2	-50%
MUU PALVELUTYÖ		8	-8	-100%
PALVELUTYÖ YHTEENSÄ	1123	1057	66	6%
KOULULAISET JA OPISKELIJAT	53	30	23	77%
ILMAN AMMATTIA OLEVAT	1346	1283	63	5%
AMMATINVAIHTAJAT	410	396	14	4%
VASTAVALMISTUNEET	36	24	12	50%
MUU KOULUTUS	2	2	0	0%
MUUALLA LUOKITTELEMATON TYÖ YHTEENSÄ	1847	1735	112	6%
YHTEENSÄ	11797	11052	745	7%

Työllisyyskatsausta koskevia lisätietoja

Pohjois-Savon ELY-keskus

Kirsi Vainikainen, yksikön päällikkö	040 512 4078
Riitta-Leena Rissanen, ylitarkastaja, työnvälitysasiat	040 512 4075
Juha Auvinen, työmarkkina-analyttikko	040 512 4079
Juha Kaipainen, strategiapäällikkö, työmarkkina-analyttikko	040 570 9821

Työ- ja elinkeinotoimistot

Kuopion työ- ja elinkeinotoimisto (Karttula, Kuopio, Rautalampi, Suonenjoki, Tervo, Tuusniemi, Vesanto) Matti Leppänen, johtaja	010 60 42001
--	--------------

Iisalmen seudun työ- ja elinkeinotoimisto (Iisalmi, Keitele, Kiuruvesi, Pielavesi, Sonkajärvi, Vieremä) Jorma Anttila, johtaja	010 60 42188
---	--------------

Siilinjärven työ- ja elinkeinotoimisto (Juankoski, Kaavi, Lapinlahti, Nilsiä, Maaninka, Rautavaara, Siilinjärvi, Varpaisjärvi) Kyösti Mämmi, johtaja	010 60 42245
---	--------------

Varkauden seudun työ- ja elinkeinotoimisto (Leppävirta, Varkaus) Raili Nissinen, johtaja	010 60 42321
--	--------------

Pohjois-Savon ELY-keskuksen toimintaa koskevia tietoja Elinkeinot, työvoima, osaaminen ja kulttuuri-vastuualue

Kari Virranta, ylijohdaja	0400 371 094
Jaana Hiltunen, vs.tiedotuspäällikkö	040 523 4811