

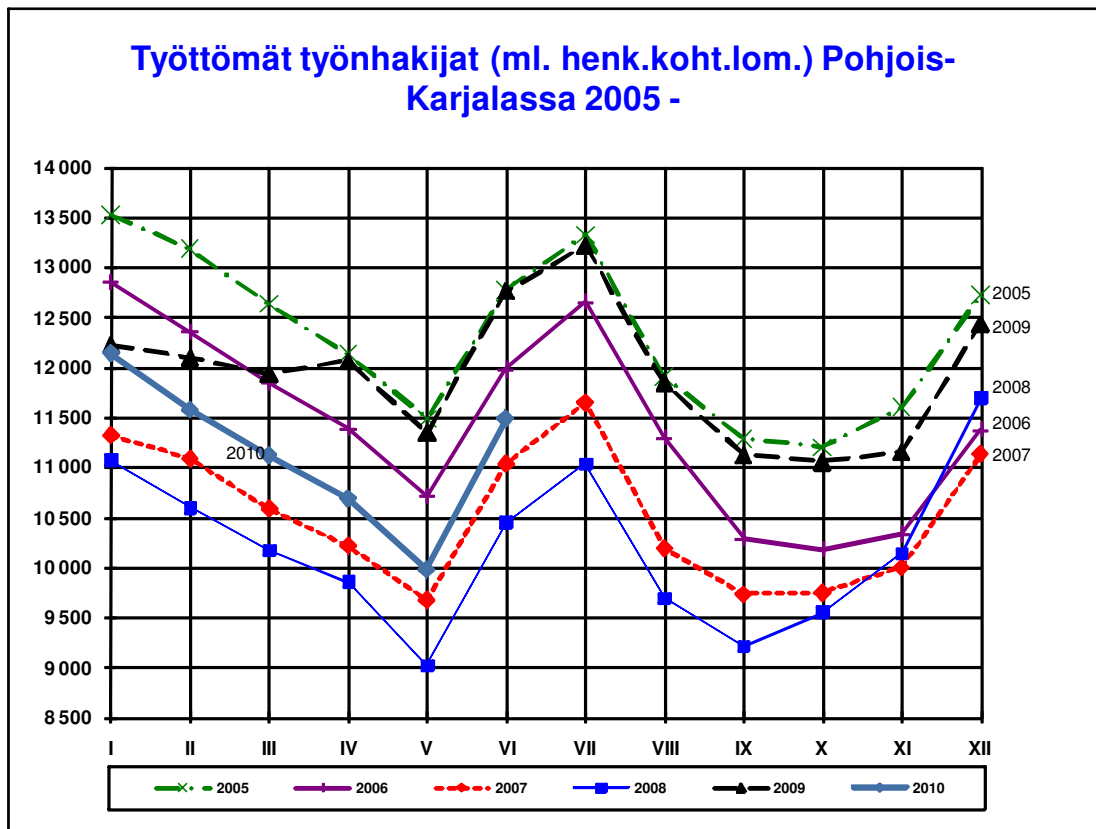


POHJOIS-KARJALAN TYÖLLISYYSTILANNE 30.6.2010

Työttömiä työnhakijoita 11.490

Pohjois-Karjalassa oli kesäkuun lopussa yhteensä 11.491 työtöntä työnhakijaa, mikä on 1.270 henkilöä (10,0 %) vähemmän kuin vuosi sitten. Työttömistä oli henkilökohtaisesti lomautettuja 467 henkilöä, runsas 700 henkilöä edellisvuotta vähemmän. Ryhmälomautettuja¹ oli kesäkuun lopussa noin 250, kun vastaava luku vuosi sitten oli noin 1.100. Toukokuun lopusta työttömien määrä lisääntyi noin 1.500 henkilöllä, mikä on työttömyyden normaalin kausivaihtelun mukaista.

Työttömien osuus työvoimasta oli Pohjois-Karjalassa 15,1 % eli maan korkein. Lapissa työttömiä oli 13,4 % ja Kainuussa 14,1 % työvoimasta.



Kesäkuussa päättyi noin 2.500 työttömyysjaksoa, mikä on 250 jaksoa enemmän kuin vuosi sitten. Noin 1.100 työttömyysjaksoa päättyi yleisille työmarkkinoille työhön menoon ja 700 työhallinnon työllistämis- tai koulutustoimenpiteen aloittamiseen. Niin ikään lähes 700 työttömyyttä päättyi muista syistä tai päättymisessä ei ollut TE-toimiston tiedossa.

¹ Työnantaja voi käyttää ns. ryhmälomautusmenettelyä silloin, kun lomautus koskee vähintään 10 henkilöä ja kyseessä on määräaikainen lomautus tai työntekijät siirtyvät tekemään lyhennettyä työviikkoa. Ryhmälomautusmenettelyllä hoidetut lomautukset eivät pääsääntöisesti tilastoidu työnvälitystilastoon.

Pohjois-Karjalassa työttömyys on ollut lasku-uralla koko alkuvuoden ajan, koko maan tasolla työttömyyden kasvu pysähtyi kesäkuun lopussa. Koko maassa työttömiä työnhakijoita oli yhteensä 275.600, mikä on 200 (0,1 %) vähemmän kuin vuosi sitten. Suomen 15 ELY-keskuksen alueella ainoastaan neljän - Uusimaa, Varsinais-Suomi, Häme ja Pirkanmaa – alueella työttömiä oli enemmän kuin vuosi sitten, kaikilla muilla alueilla työttömyys väheni. Suhteellisesti eniten vähenemistä oli edelliskuukausien tapaan Kainuussa (11 %) ja Pohjois-Karjalassa (10 %). Myös Etelä-Pohjanmaalla työttömyys väheni 10 %.

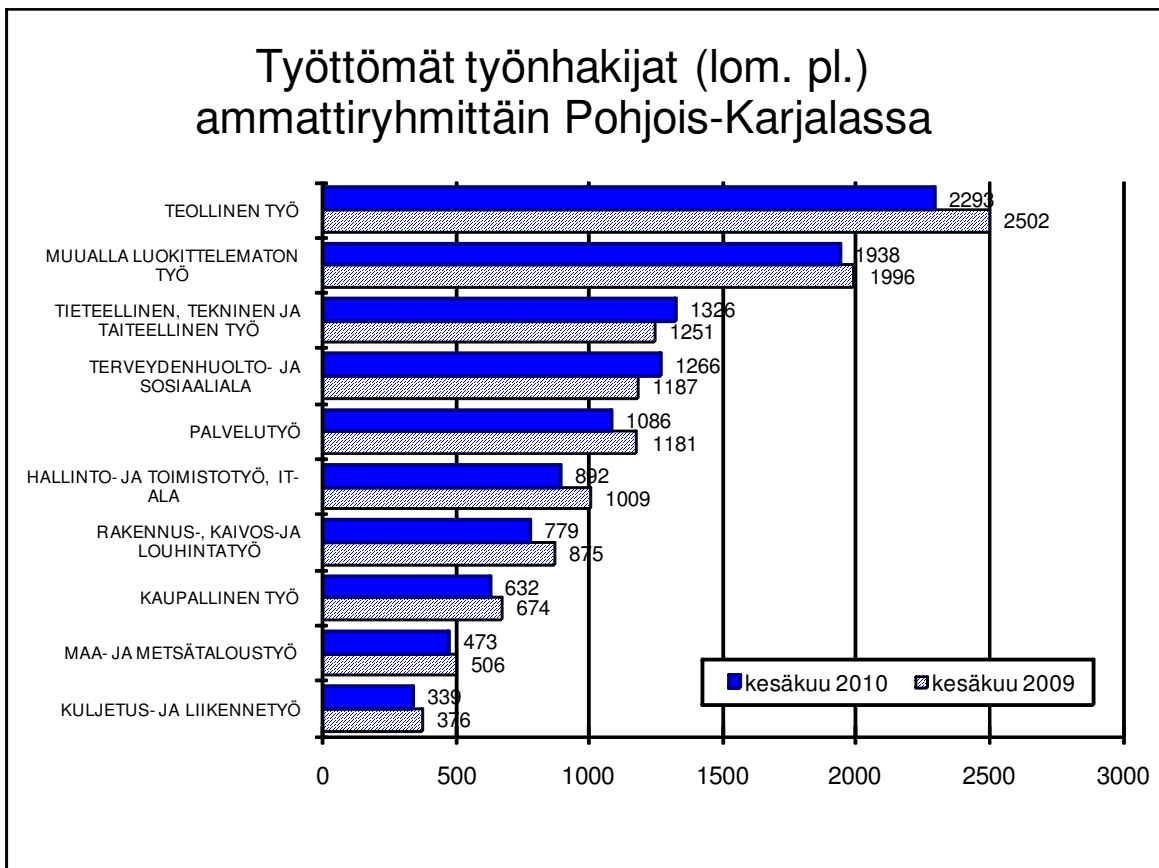
Työvoiman kysyntä

Kesäkuun aikana Pohjois-Karjalan TE-toimistoissa oli avoinna yhteensä 1.453 työpaikkaa, suunnilleen saman verran kuin vuosi sitten. Kuukauden aikana täyttyi 1.030 paikkaa, joista runsas 700 TE-toimistossa työnhakijana olleella henkilöllä.

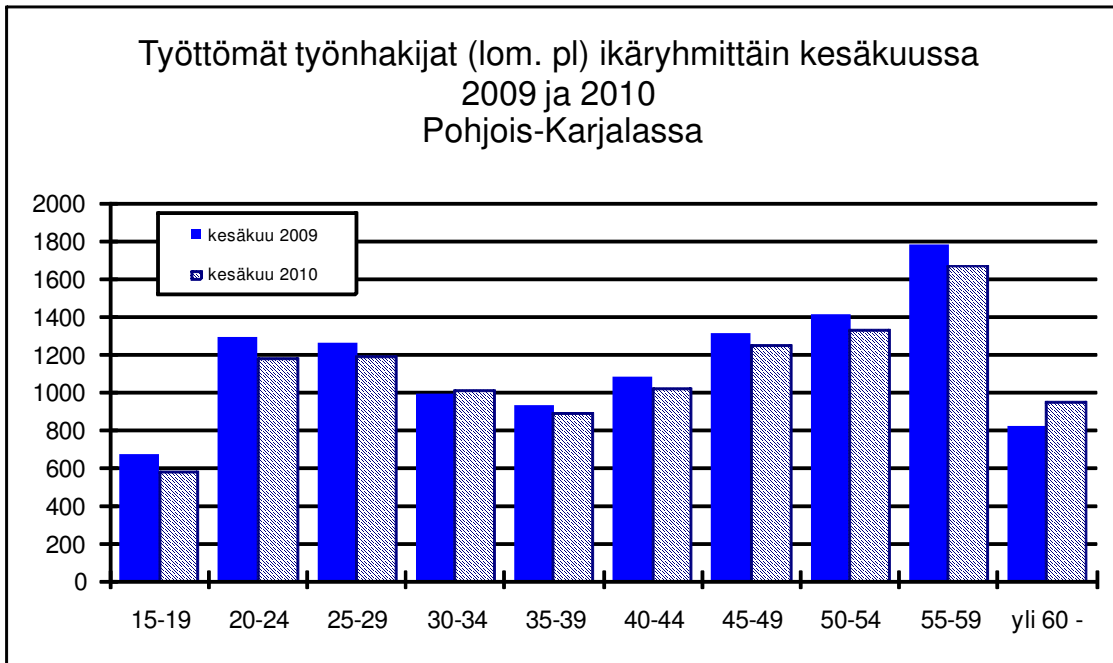
Työvoiman kysyntä on ollut alkuvuonna hieman vilkkaampaa kuin vuosi sitten. Tammi-kesäkuussa maakunnan TE-toimistoihin ilmoitettiin avoimeksi yhteensä lähes 5.700 uutta työpaikkaa, mikä on noin 250 paikkaa enemmän kuin vuosi sitten. Eniten paikat lisääntyivät korkeampaa koulutusta edellyttävissä tieteellisen ja teknisen alan tehtävissä sekä terveydenhuolto- ja sosiaalialalla. Sen sijaan teollisuudessa, palvelutyössä ja kaupan alalla työvoiman kysyntä on ollut vähäisempää kuin vuosi sitten.

Työttömyyden rakenne

Työttömien työnhakijoiden määrä (lomautetut pl.) väheni lähes kaikissa pääammattiryhmissä – eniten teollisessa työssä sekä hallinto-, toimisto ja it-alan työssä. Vain tieteellisessä, teknisessä ja taiteellisessa työssä sekä terveydenhuolto- ja sosiaalialalla työttömien määrä lisääntyi edellisvuodesta.



Työttömyys lisääntyi 5-vuotiskäryhmittäin tarkastellen yli 60-vuotiaiden joukossa ja pysyi suunnilleen edellisvuoden tasolla 30-34 -vuotiaiden joukossa. Kaikissa muissa ikäryhmissä työttömyys väheni. Nuoria alle 25-vuotiaita oli työttömänä kesäkuun lopussa 1.758, mikä on 201 henkilöä (10,3 %) edellisvuotta vähemmän. Myös koko maassa nuorten työttömien määrä väheni.



Työhallinnon toimenpiteitä kohdistettu nuoriin

Kesäkuun lopussa työllistämisen- ja koulutustoimenpiteissä oli yhteensä 4.896 pohjoiskarjalaista eli runsas kuusi prosenttia maakunnan työvoimasta.

Työllistämistuella työllistettyjä oli yhteensä 2.547 henkilöä, heistä lähes 1.900 oli töissä yksityisellä sektorilla, 500 kuntasektorilla ja noin 170 henkilöä valtiolla. Työllistettyjen määrä lisääntyi edellisvuodesta valtio- ja kuntasektorilla ja oli edellisvuoden tasolla yksityissektorilla. Työmarkkinatuella työharjoittelussa tai työelämävalmennuksessa oli 737 henkilöä eli noin sata enemmän kuin kesäkuussa 2009. Vuorotteluvapaa paikkaan työllistettynä oli 257 henkilöä ja työvoimakoulutuksessa oli 1.355 opiskelijaa.

Palkkatuetussa työssä ja työharjoittelussa/työelämävalmennuksessa olevista oli nuoria alle 25-vuotiaita yhteensä 722, kun vastaava luku vuosi sitten oli 562. Toukokuussa käyttöön otetun Sanssi-kortin oli Pohjois-Karjalassa saanut kesäkuun loppuun mennessä runsas 400 nuorta. Heistä 68 oli palkkatuetussa työssä ja 34 työharjoittelussa tai työelämävalmennuksessa kesäkuun lopussa.

Työttömien osuus työvoimasta alhaisin Valtimolla

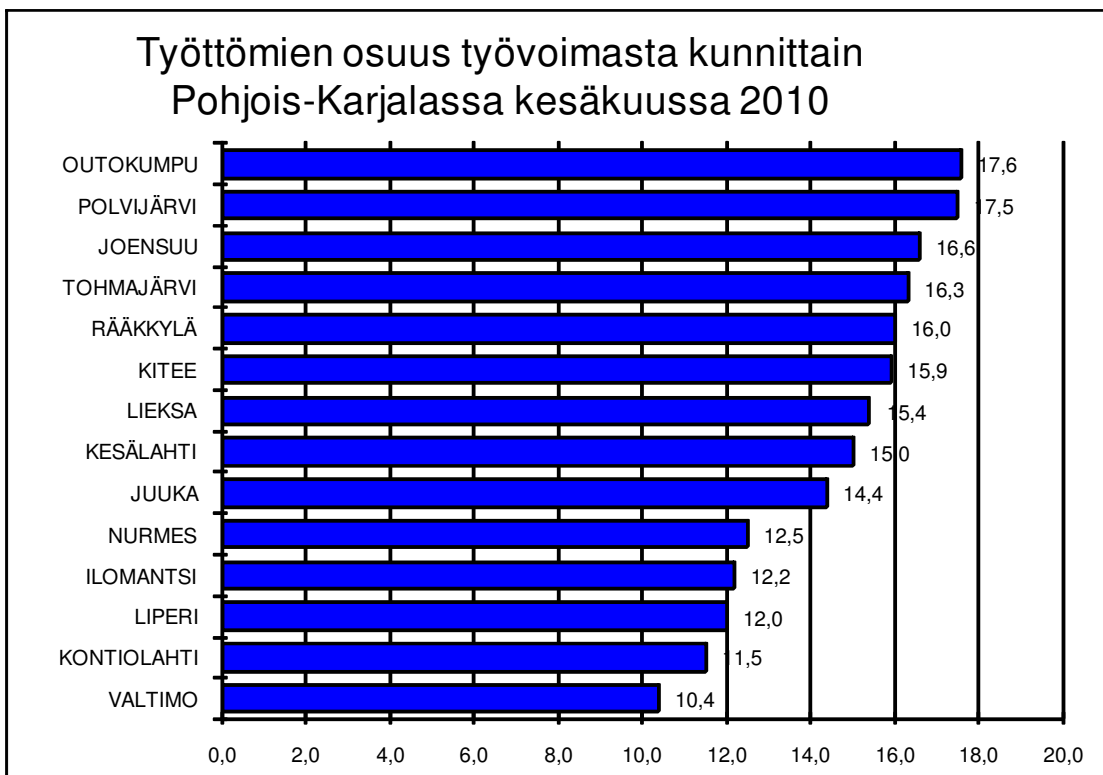
Työttömyys (henkilökohtaisesti lomautetut ml) väheni määrällisesti eniten Joensuun seutukunnassa, missä oli kesäkuun lopussa työttömänä 8.705 henkilöä – 802 henkilöä (8,4 %) vähemmän kuin vuosi sitten. Toukokuun lopusta työttömien määrä kasvoi seutukunnalla 1.311 henkilöllä.

Keski-Karjalan seutukunnassa työttömiä oli 1.363. Määrä on 171 henkilöä (11,1 %) vähemmän kuin vuosi sitten ja 99 henkilöä enemmän kuin toukokuun lopussa.

Suhteellisesti eniten työttömien määrä väheni Pielisen Karjalan seutukunnassa, missä työttömiä oli kesäkuun lopussa 1.378 henkilöä. Vuoden 2009 kesäkuuhun verrattuna työttömyys väheni 335 henkilöllä (19,6 %). Kuluvan vuoden toukokuun lopusta työttömien määrä kasvoi 77 henkilöllä.

Työttömien määrä väheni vuoden aikana Liperiä ja Juukaa lukuun ottamatta kaikissa Pohjois-Karjalan kunnissa. Liperissä ja Juuassa työttömiä oli parikymmentä henkilöä enemmän kuin vuosi sitten. Suhteellisesti eniten työttömyys väheni Valtimolla (34,2 %, 54 henkilöä), Ilomantsissa (31,5 %, 136 henkilöä) ja Kesälahdella (21,1 %, 42 henkilöä). Määrällisesti eniten työttömyys helpotti Joensuussa - 567 henkilöä.

Työttömien osuus työvoimasta oli alhaisin Valtimolla (10,4 %), Kontiolahdella (11,5 %), Liperissä (12,0 %), Ilomantsissa (12,2 %) ja Nurmeksessa (12,5 %). Joensuun työttömyysaste oli 16,6 prosenttia. Korkein työttömyysaste oli kesäkuun lopussa Outokummussa (17,6 %) ja Polvijärvellä (17,5 %).



Pohjois-Karjalan ELY-keskuksessa työllisyyskatsausta koskeviin tiedusteluihin vastaa:

Johtaja	Ritva Saarelainen	0400 671 469
---------	-------------------	--------------

Työ- ja elinkeinotoimistoissa tiedusteluihin vastaavat:

Joensuun seudun TE-toimisto

- toimialueen kunnat: Joensuu, Liperi, Kontiolahti, Ilomantsi, Outokumpu ja Polvijärvi

Toimistonjohtaja	Jarmo Valtonen	050 396 2030
------------------	----------------	--------------

Suunnittelija	Mari Hurskainen	050 396 2034
---------------	-----------------	--------------

Keski-Karjalan TE-toimisto

- toimialueen kunnat: Kitee, Kesälahti, Rääkkylä, Tohmajärvi

Toimistonjohtaja	Riitta Parkkonen	050 396 2080
------------------	------------------	--------------

Pielisen Karjalan TE-toimisto

- toimialueen kunnat: Nurmes, Lieksa, Juuka, Valtimo

Toimistonjohtaja	Antero Kaikkonen	050 396 2095
------------------	------------------	--------------

POHJOIS-KARJALA, TYÖLLISYYSTILANNE KESÄKUUN 2010 LOPUSSA (I)
 JA TYÖVOIMATOIMISTOJEN TOIMINTA KESÄKUUN AIKANA (II)

I	TILANNE KUUKAUDEN LOPUSSA	KO.VUOSI	ED.VUOSI	MUUTOS	MUUT%
A. TYÖNHAKIJAT					
1.	Työttömät työnhakijat	11491	12761	-1270	-10.0
	- lomautetut	467	1204	-737	-61.2
2.	Lyhennetyllä työviikolla	75	86	-11	-12.8
3.	Työssä olevat	6762	6429	333	5.2
	- yleisillä työmarkkinoilla	3614	3563	51	1.4
	- tukitoimenpiteillä sijoitetut	3148	2866	282	9.8
4.	Työvoiman ulkopuolella	2772	2178	594	27.3
5.	Työttömyyseläkettä saavat	1906	1864	42	2.3
1-5	Kaikki työnhakijat	23006	23318	-312	-1.3
B. TYÖVOIMAN KYSYNTÄ					
1.	Avoimet työpaikat	409	267	142	53.2
	- yli kuukauden avoinna olleet	115	50	65	130.0
	- yli 2 kuukautta avoinna olleet	58	30	28	93.3
C. TOIMENPITEILLÄ SIJOITETUT					
1.	Valtiolle sijoitetut	171	115	56	48.7
2.	Kuntiin sijoitetut	482	393	89	22.6
3.	Yksityiselle sektorille sijoitetut	1894	1885	9	.5
1-3	Työllistämistukitoimenpiteillä yht	2547	2393	154	6.4
4.	Työvoimakoulutuksessa	1355	1189	166	14.0
5.	Työharjoittelu/työelämävalmennus	737	641	96	15.0
6.	Vuorottelupaikkaan työllistettyjä	257	246	11	4.5
1-6	Toimenpiteillä yhteensä	4896	4469	427	9.6
D. TYÖTTÖMYYDEN RAKENNE					
1.	Työttömät naiset	5282	5538	-256	-4.6
2.	Alle 25-vuotiaat työttömät	1758	1959	-201	-10.3
3.	Pitkäaikaistyöttömät	2053	2108	-55	-2.6
E. TOIMEENTULOTURVA					
1.	Työttömyyskassojen jäsenet	5049	5754	-705	-12.3
II TOIMINTA KUUKAUDEN AIKANA					
1.	Työttömät työnhakijat	12598	12941	-343	-2.7
2.	Muut työnhakijat	11429	11410	19	.2
1-2	Työnhakijat yhteensä	24027	24351	-324	-1.3
3.	Kuukauden kaikki työpaikat	1453	1460	-7	-.5
	- kuukauden uudet työpaikat	958	1114	-156	-14.0
	- täyttyneet työpaikat	1030	1184	-154	-13.0
	- työvoimatoimiston hakijalla	727	909	-182	-20.0
4.	Alkaneet työttömyysjaksot	4123	3555	568	16.0
5.	Päättäneet työttömyysjaksot	2505	2258	247	10.9
6.	Uudet sijoitukset tukitoimenpit.	847	775	72	9.3
7.	Aloittanut työvoimakoulutuksen	97	142	-45	-31.7

TAULU 1

TYÖTTÖMÄT TYÖNHAKIJAT JA AVOIMET TYÖPAIKAT KUUKAUSITTAIN POHJOIS-KARJALASSA

	2009	2010												2010
	VI	I	II	III	IV	V	VI	VII	VIII	IX	X	XI	XII	KESKIM.
Työttömyysaste (lom.ml.)	16,6	16,4	15,6	15,0	14,1	13,1	15,1							14,9
Työttömyysaste (lom.pl.)	15,0	14,8	14,1	13,6	13,0	12,4	14,5							13,7
Kaikki työttömät työnhakijat	12761	12146	11578	11121	10689	9975	11491							11167
- miehet	7223	7614	7342	7188	6714	5915	6209							6830
- naiset	5538	4532	4236	3933	3975	4060	5282							4336
Lomautetut (henk.koht.)	1204	1182	1135	1032	828	551	467							866
Lyhennetyllä työviikolla	86	90	84	86	88	73	75							83
Työttömät ilman lomautettuja	11557	10964	10443	10089	9861	9424	11024							10301
- alle 25-vuotiaat	1959	1541	1398	1285	1242	1231	1758							1409
joista alle 20-vuotiaat	671	318	273	221	218	247	580							310
- 50 vuotta täyttäneet työttömät	4019	4323	4221	4150	4059	3774	3933							4077
Yli vuoden työttömänä olleet	2108	2178	2120	2064	2056	2036	2053							2085
Vajaakuntoiset työttömät	1807	1808	1729	1675	1678	1623	1810							1721
Ulkomaalaiset työttömät	598	398	360	369	351	447	607							422
Työttömyyskassojen jäsenet	5754	5841	5587	5353	5068	4551	5049							5242
Työttömyyseläkkeellä olevat	1864	1949	1934	1934	1939	1914	1906							1929
Kuukauden uudet työttömät	3012	2291	1415	1538	1683	1983	3539							2075
Päät. työttömyydet kk:n aikana (henk.)	1715	2592	1763	1733	1841	2503	1921							2059
Kk:n uudet työttömät lask.pv	1072	789	393	387	394	511	995							578
- työvoimasta	420	340	158	132	153	159	378							220
- koulusta, opiskelemasta	466	66	56	67	44	128	443							134
- asepalveluksesta	5	160	15	8	18	8	3							35
- kotitaloustyöstä	24	21	15	25	17	21	18							20
- muualta	157	202	149	155	162	195	153							169
Av. työpaikat laskentapäivänä	267	385	757	1529	513	568	409							694
- uudet paikat kk:n aikana	1114	551	867	1605	816	887	958							947

TAULU 2

TYÖTTÖMÄT TYÖNHAKIJAT (ILMAN LOM.) JA AVOIMET TYÖPAIKAT AMMATTIRYHMITTÄIN POHJOIS-KARJALASSA

(Lähde: TK3)

AMMATTIRYHMÄ	TYÖTTÖMÄT TYÖNHAKIJAT					AVOIMET TYÖPAIKAT				
	KESÄ		TOUKO		MUUTOS %	KESÄ		TOUKO		MUUTOS %
	2010	2010	2009	2009		2010	2010	2009	2009	
Tieteellinen, tekninen ja taiteellinen työ	1326	1012	1251	75	6,0 %	39	109	29	10	34,5 %
Terveydenhuolto ja sosiaaliala	1266	771	1187	79	6,7 %	106	139	78	28	35,9 %
Hallinto- ja toimistotyö, IT-alan työ	892	821	1009	-117	-11,6 %	36	35	20	16	80,0 %
Kaupallinen työ	632	570	674	-42	-6,2 %	30	36	56	-26	-46,4 %
Maa- ja metsätaloustyö, kalastusala	473	442	506	-33	-6,5 %	62	102	12	50	416,7 %
siitä: metsätyö	209	199	207	2	1,0 %	10	6	1	9	900,0 %
Kuljetus ja liikenne	339	319	376	-37	-9,8 %	13	10	3	10	333,3 %
Rakennus- ja kaivosala	779	823	875	-96	-11,0 %	29	49	19	10	52,6 %
siitä: talonrakennustyö	680	708	743	-63	-8,5 %	21	37	14	7	50,0 %
Teollisuus	2293	2082	2502	-209	-8,4 %	53	49	20	33	165,0 %
Palvelutyö	1086	921	1181	-95	-8,0 %	41	39	30	11	36,7 %
Muulla luokittelematon työ	1938	1663	1996	-58	-2,9 %					
Lomautetut	467	551	1204	-737	-61,2 %					
Yhteensä	11491	9975	12761	-1270	-10,0 %	409	568	267	142	53,2 %

TAULU 3

TYÖTTÖMÄT TYÖNHAKIJAT (LOM.ML.), ALLE 25-VUOTIAAT TYÖTTÖMÄT JA PITKÄAIKAISTYÖTTÖMÄT POHJOIS-KARJALASSA

TE-TOIMISTOT	TYÖTT. TYÖNHAKIJAT			MUUTOS		TYÖTT. ALLE 25-V. TYÖTT.	MUUTOS		PITKÄAIKAISTYÖTT			MUUTOS					
	KESÄ	TOUKO	KESÄ	KESÄ	2010		ASTE	KESÄ	TOUKO	KESÄ	KESÄ	2010	KESÄ	TOUKO	KESÄ	KESÄ	2010
	2010	2010	2009	KESÄ	2009		2010	2010	2010	2009	KESÄ	2009	2010	2010	2009	KESÄ	2009
					%		%					%					%
JOENSUUN SEUTU YHT.	8379	7099	9174	-795	-8,7	15,4	1411	962	1529	-118	-7,7	1474	1465	1476	-2	-0,1	
Joensuun seudun TE-toimisto	8139	6893	9027	-888	-9,8		1360	907	1498	-138	-9,2	1424	1415	1439	-15	-1,0	
Joensuun seudun TYP	240	206	147	93	63,3		51	55	31	20	64,5	50	50	37	13	35,1	
KESKI-KARJALA YHT.	1355	1250	1529	-174	-11,4	15,8	138	113	173	-35	-20,2	253	239	266	-13	-4,9	
Keski-Karjalan TE-toimisto	1247	1145	1408	-161	-11,4		133	106	162	-29	-17,9	231	215	227	4	1,8	
Keski-Karjalan TYP	108	105	121	-13	-10,7		5	7	11	-6	-54,5	22	24	39	-17	-43,6	
PIELISEN KARJALA YHT.	1751	1620	2034	-283	-13,9	14,2	208	156	255	-47	-18,4	325	331	365	-40	-11,0	
Pielisen-Karjalan TE-toimisto	1702	1579	1968	-266	-13,5		204	153	249	-45	-18,1	318	323	354	-36	-10,2	
Lieksan TYP	49	41	66	-17	-25,8		4	3	6	-2	-33,3	7	8	11	-4	-36,4	
POHJOIS-KARJALA	11491	9975	12761	-1270	-10,0	15,1	1758	1231	1 959	-201	-10,3	2053	2036	2 108	-55	-2,6	

TK1

TYÖNVÄLITYSTILASTO, TILANNEKATSAUS 30.06.2010

TAULU 1. LASKENTAPÄIVÄN AVOIMET TYÖPAIKAT, TYÖTTÖMÄT JA MUUT TYÖNHAKIJAT

TE-KESKUS: POHJOIS-KARJALA

	KESÄKUU 2010	TOUKOKUU 2010	MUUTOS	KESÄKUU TOUKOKUU 2010/ 2010 %	KESÄKUU 2009	MUUTOS	KESÄKUU KESÄKUU 2010/ 2009 %
AVOIMET TYÖPAIKAT.....	409	568	-159	-28,0	267	142	53,2
KAIKKI TYÖNHAKIJAT.....	23006	22360	646	2,9	23318	-312	-1,3
KAIKKI TYÖTTÖMÄT TYÖNHAKIJAT...	11491	9975	1516	15,2	12761	-1270	-10,0
- NAISET.....	5282	4060	1222	30,1	5538	-256	-4,6
TYÖTTÖMISTÄ LOMAUTETUT.....	467	551	-84	-15,2	1204	-737	-61,2
TYÖTTÖMÄT ILMAN LOMAUTETTUJA...	11024	9424	1600	17,0	11557	-533	-4,6
- ALLE 25-VUOTIAAT.....	1758	1231	527	42,8	1959	-201	-10,3
- JOISTA ALLE 20-VUOTIAAT.....	580	247	333	134,8	671	-91	-13,6
YLI VUODEN TYÖTTÖMÄNÄ OLLEET...	2053	2036	17	0,8	2108	-55	-2,6
TYÖTTÖMÄT KASSOJEN JÄSENET.....	5049	4551	498	10,9	5754	-705	-12,3
TYÖSSÄ OLEVAT TYÖNH. PL. SIJOIT	3614	3546	68	1,9	3563	51	1,4
TYÖTTÖMYYSELÄKKEELLÄ.....	1906	1914	-8	-0,4	1864	42	2,3
LYHENNETYLLÄ TYÖVIIKOLLA.....	75	73	2	2,7	86	-11	-12,8
TYÖTTÖMYYSASTE (LOMAUTETUT ML.)	15,1	13,1			16,6		
TYÖTTÖMYYSASTE (LOMAUTETUT PL.)	14,5	12,4			15,0		
TOIMENPITEIN SIJOITETUT.....	3300	3365	-65	-1,9	3044	256	8,4
TYÖMARKKINATUKEEN OIKEUTETUT YHTEENSÄ	5088	4583	505	11,0	5731	-643	-11,2
- TYÖTTÖMÄNÄ	4633	3906	727	18,6	5112	-479	-9,4
- TYÖLLISTÄMISTUELLA (TMT)	236	205	31	15,1	515	-279	-54,2
- TYÖVOIMAKOULUTUKSESSA	282	528	-246	-46,6	215	67	31,2

TK14A

TYÖNVÄLITYSTILASTO, TILANNEKATSAUS 30.06.2010

TAULU 14A. TYÖTTÖMÄT TYÖNHAKIJAT JA AVOIMET TYÖPAIKAT
KUNNITTAIN

TE-KESKUS: POHJOIS-KARJALA

KUNTA

	TYÖVOIMA	TYÖTTÖMYYS- ASTE, %	TYÖTTÖMÄT TYÖNHAKIJAT (ML. HENK.KOHT.LOMAUTETUT)							VAJAA- VUOTIAAT KUNT.	AVOIMET TYÖ- PAIKAT
			YHTEENSÄ	MIEHET	NAISET	ALLE 20- VUOTIAAT	ALLE 25- VUOTIAAT	YLI 50- VUOTIAAT	YLI VUO- DEN TYÖTT.		
ILOMANTSI	2424	12,2	296	181	115	8	22	153	47	55	13
JOENSUU	34495	16,6	5714	3104	2610	324	1092	1753	1028	846	333
KONTIOLAHTI	6665	11,5	769	370	399	40	96	263	113	117	18
OUTOKUMPU	3192	17,6	562	316	246	29	97	214	82	108	7
LIPERI	5517	12,0	661	343	318	29	79	227	96	104	26
POLVIJÄRVI	2069	17,5	362	216	146	18	44	139	106	53	5
KESÄLAHTI	1045	15,0	157	80	77	2	15	73	25	22	3
KITEE	4224	15,9	673	346	327	39	84	296	124	108	26
RÄÄKKYLÄ	1076	16,0	172	94	78	5	14	67	39	35	1
TOHMAJÄRVI	2208	16,3	361	171	190	4	26	170	68	43	2
JUUKA	2360	14,4	341	197	144	5	24	151	47	70	17
LIEKSA	5336	15,4	822	488	334	47	94	376	185	146	22
NURMES	3604	12,5	452	223	229	31	77	184	71	81	15
VALTIMO	1004	10,4	104	62	42	1	14	47	16	22	4
YHTEENSÄ	76000	15,1	11446	6191	5255	582	1778	4113	2047	1810	492

TK14B

TYÖNVÄLITYSTILASTO, TILANNEKATSAUS 30.06.2010

TAULU 14B. TYÖTTÖMÄT TYÖNHAKIJAT, PALKKAPERUSTEISILLA TOIMENPITEILLÄ SIJOITETUT
SEKÄ OSUUS TYÖVOIMASTA KUNNITTAIN

TE-KESKUS: POHJOIS-KARJALA

KUNTA

KUNTA	TYÖVOIMA	TYÖTTÖMÄT TYÖNHAKIJAT	OSUUS TYÖVOI- MASTA, %	SIJOITET- TUNA YHTEENSÄ	OSUUS TYÖVOI- MASTA, %	KUNNAN TYÖLLIST.	OSUUS TYÖVOI- MASTA, %	VALTION TYÖLLIST.	OSUUS TYÖVOI- MASTA, %
ILOMANTSI	2424	296	12,2	128	5,3	48	2,0	11	0,5
JOENSUU	34495	5714	16,6	1089	3,2	164	0,5	65	0,2
KONTIOLAHTI	6665	769	11,5	144	2,2	32	0,5	8	0,1
OUTOKUMPU	3192	562	17,6	137	4,3	56	1,8	6	0,2
LIPERI	5517	661	12,0	144	2,6	28	0,5	5	0,1
POLVIJÄRVI	2069	362	17,5	62	3,0	32	1,5	1	0,0
KESÄLAHTI	1045	157	15,0	45	4,3	26	2,5	0	0,0
KITEE	4224	673	15,9	143	3,4	22	0,5	4	0,1
RÄÄKKYLÄ	1076	172	16,0	35	3,3	9	0,8	1	0,1
TOHMAJÄRVI	2208	361	16,3	80	3,6	10	0,5	5	0,2
JUUKA	2360	341	14,4	89	3,8	18	0,8	13	0,6
LIEKSA	5336	822	15,4	245	4,6	10	0,2	31	0,6
NURMES	3604	452	12,5	169	4,7	15	0,4	13	0,4
VALTIMO	1004	104	10,4	37	3,7	12	1,2	8	0,8
YHTEENSÄ	76000	11446	15,1	2547	3,4	482	0,6	171	0,2