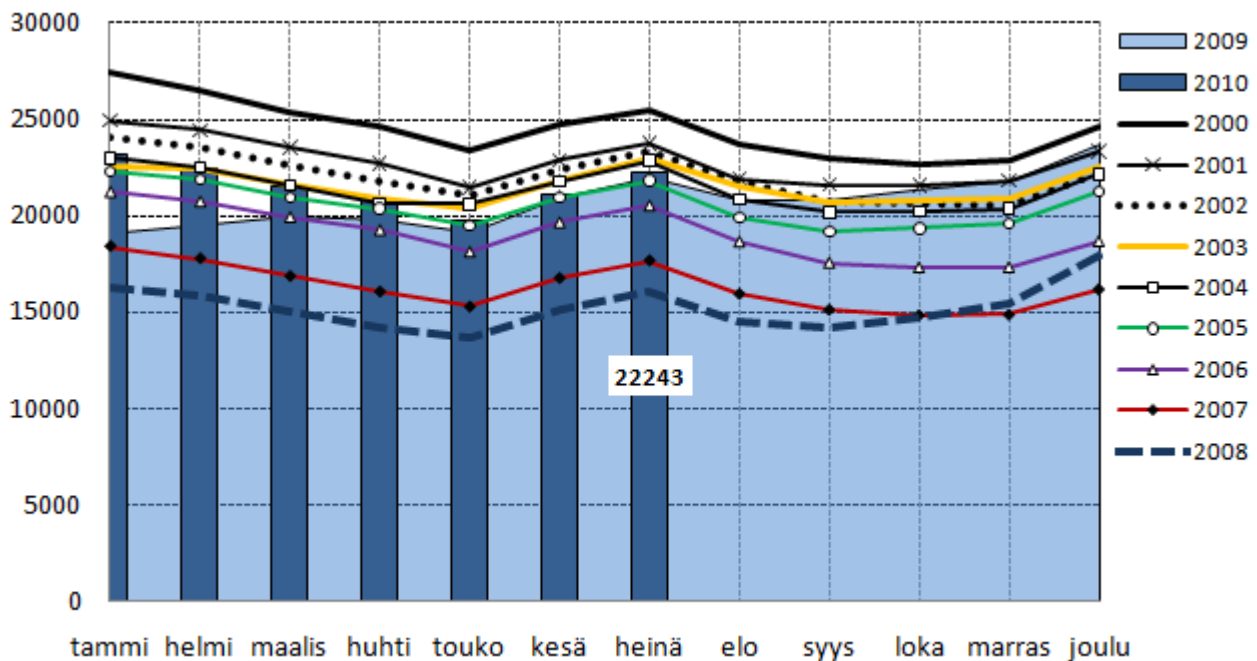


Pitkäaikaistyöttömien määrä kasvaa tasaisesti

Kanta- ja Päijät-Hämeen maakuntien (Hämeen ELY-keskuksen toimialue) työ- ja elinkeino-toimistoissa oli heinäkuun lopussa 22 243 työtöntä työnhakijaa, mikä on 252 enemmän (1,1 %) kuin vuosi sitten. Koko maassa työttömien määrä oli lähes vuoden takaisella tasolla (-0,4 %). Edellisestä kuukaudesta työttömien työnhakijoiden määrä lisääntyi Hämeen työ- ja elinkeino-toimistoissa 1 136:lla henkilöllä. Uusia avoimia työpaikkoja Hämeen TE-toimistoihin ilmoitettiin heinäkuun aikana 1 598, mikä on 179 enemmän (12,6 %) kuin vuotta aiemmin.

Työ- ja elinkeinohallinnon tilastoinnin mukainen työttömyysaste oli Hämeen ELY-keskuksen alueella heinäkuussa 12,2 % kasvaen vuoden takaisesta 0,2 prosenttiyksikköä; koko maassa 10,8 % (0,1 %). Hämeen työ- ja elinkeinotoimistoissa työttömyysasteet olivat heinäkuun lopussa seuraavat: Riihimäen TE-toimisto 10,2 %, Hämeenlinnan seudun TE-toimisto 10,3 %, Forssan TE-toimisto 12,7 %, Päijät-Hämeen TE-toimisto 13,7 % ja Heinolan TE-toimisto 13,9 %. Työttömyysaste laski viime vuodesta Heinolan ja Forssan TE-toimistoissa.



Kuva: Työttömät (ml. lomautetut) työnhakijat kuukauden lopussa Hämeen ELY-keskusalueella vuosina 2000-2010

Yli vuoden työttömänä olleiden määrä lisääntynyt 800:lla vuoden 2010 aikana

Hämeen TE-toimistojen heinäkuun lopun 22 243 työttömästä työnhakijasta oli naisia 10 188 (46 %) ja miehiä 12 055 (54 %). Viime vuodesta naisten työttömyys lisääntyi 3,5 % ja miesten laski 0,7 %. TE-toimistoittain tarkasteltuna työttömien työnhakijoiden määrä väheni viime vuodesta Heinolan (-9,6 %) ja Forssan (-4,6 %) TE-toimistoissa, muissa kasvoi: Päijät-Hämeen TE-toimistossa 1,3 %, Hämeenlinnan seudun TE-toimistossa 5,2 % ja Riihimäen TE-toimistossa 7,8 %.

Hämeen TE-toimistojen työttömistä työnhakijoista oli heinäkuun lopussa henkilökohtaisesti lomautettuja 1 367; laskua viime vuodesta 1054 (-44 %). Lomautettujen määrä väheni viime vuodesta kaikissa TE-toimistoissa. Lyhennettyä työviikkoa tekeviä työnhakijoita oli 274.

Pääammattiryhmittäin tarkasteltuna työttömyys lisääntyi viime vuodesta kaikissa ammattiryhmissä lukuunottamatta kuljetusta ja liikennettä. Eniten työttömyys lisääntyi kaupallisessa työssä (11 %). Muilla aloilla työttömyyden kasvu oli alle 10 prosenttiyksikön tasolla.



Heinäkuun lopussa alle 25-vuotiaita työttömiä työnhakijoita oli 3 154, mikä on 30 (1 %) enemmän kuin vuotta aiemmin ja 215 enemmän (7 %) kuin edellisenä kuukautena. Alle 20-vuotiaita oli työttömänä 901. Yli 50-vuotiaita oli työttömänä 7 596, mikä on 632 enemmän (9 %) kuin vuosi sitten. Ikäryhmittäiset työttömien määrät eivät sisällä lomautettuja.

Pitkäaikaistyöttömiä on selvästi enemmän kuin vuosi sitten. Hämeen TE-toimistoissa oli heinäkuun lopussa 5 111 yli vuoden yhtäjaksoisesti työttömänä ollutta, mikä on 1 449 enemmän (40 %) vuoden takaiseen verrattuna. Vuoden 2010 aikana yli vuoden työttömänä olleiden määrä on kasvanut 798:lla.

Työttömyyden kehitys Kanta- ja Päijät-Hämeen kunnissa

Kanta-Hämeen maakunnan kunnissa oli heinäkuun lopussa 9 066 työtöntä työnhakijaa, mikä on 270 enemmän (3 %) kuin vuosi sitten. Maakunnan työttömyysaste oli 10,8 %, mikä on 0,2 prosenttiyksikköä vuoden takaista enemmän. Korkeimmat työttömyysasteet olivat Forssassa (15,6 %) ja Humppilassa (11,5 %), matalimmat Lopella (7,3 %) ja Hattulassa (8,3 %). Viime vuodesta työttömien määrä laski eniten Ypäjällä (-10 %).

Päijät-Hämeen maakunnan kunnissa oli heinäkuun lopussa 13 169 työtöntä työnhakijaa, mikä on 35 vähemmän (-0,3 %) kuin vuosi sitten. Maakunnan työttömyysaste oli 13,7 %, mikä on 0,1 prosenttiyksikköä vuoden takaista vähemmän. Korkeimmat työttömyysasteet olivat Lahdessa (15,9 %) ja Heinolassa (15,1 %) ja matalimmat Hämeenkoskella (7,9 %) sekä Asikkalassa ja Padasjoella molemmissa 8,6 %. Viime vuodesta työttömien määrä laski eniten Hartolassa (-27 %).

Työllistämistoimenpiteiden ja työvoimakoulutuksen suosio jatkuu

Hämeen TE-toimistoissa oli heinäkuun lopussa avoimena 1 111 työpaikkaa, mikä on 14 prosenttiyksikköä vuoden takaista enemmän. Eniten työpaikat lisääntyivät maa- ja metsätalous- sekä kalastusalla, kuljetuksessa ja liikenteessä sekä teollisuudessa.

Heinäkuun lopussa työ- ja elinkeinohallinnon toimenpiteillä työllistettynä oli 3 181 henkilöä. Viime vuodesta työllistäminen lisääntyi valtiolle 10 %, yksityiselle sektorille 7 % ja kuntiin 2 %. Työmarkkinatuen työharjoittelussa / työelämävalmennuksessa oli 786 henkilöä, mikä on 33 prosenttiyksikköä vuoden takaista enemmän. Työvoimakoulutuksessa oli 1 915 henkilöä, mikä on 27 prosenttiyksikköä vuoden takaista enemmän.

Liitteet

Liite 1: Työllisyystilanne heinäkuun lopussa ja toiminta heinäkuun aikana
Liite 2a ja 2b: Työllisyyden muutokset työ- ja elinkeinotoimistojen alueilla
Liite 3: Työttömät työnhakijat ja avoimet paikat ammattiryhmittäin
Liite 4: Kuntien työllisyystilanne Kanta- ja Päijät-Hämeessä

Lisätietoja

Hämeen työ- ja elinkeinotoimistojen johtajat ja apulaisjohtajat

Forssa: Martti Mustonen, 010 604 5211 ja Marja Pirkkalainen 010 604 5212

Heinola: Riitta Oikarinen, 010 604 5250 ja Esa Oikarainen, 010 604 5252

Hämeenlinnan seutu: Harri Jokinen, 010 604 5290 ja Marja-Leena Suominen, 010 604 5297

Päijät-Häme: Vesa Jouppila, 010 604 5004 ja Jaana Hokkanen, 010 604 5007

Riihimäki: Pekka Voutilainen, 010 604 4989 ja Timo Toivettula, 010 604 4969

sähköposti: etunimi.sukunimi@te-toimisto.fi

Tietopalvelu Suunnittelija Sari Teimola, sari.teimola@ely-keskus.fi

Työllisyyskatsaukset: www.ely-keskus.fi/hame > Ajankohtaista > Julkaisut. Elokuun työllisyyskatsaus 21.9.
Katsauksen laati erikoissuunnittelija Toni Saravirta.

**HÄMEEN TYÖLLISYYSILANNE HEINÄKUUN 2010 LOPUSSA
SEKÄ TOIMINTA HEINÄKUUN 2010 AIKANA**

LIITE 1.

I. TILANNE KUUKAUDEN LOPUSSA	heinä 2010	kesä 2010	Muutos		heinä 2009	Muutos	
			abs.	%		abs.	%
Avoimet työpaikat	1111	1235	-124	-10,0	973	138	14,2
Kaikki työnhakijat	39300	39171	129	0,3	39299	1	0,0
Työttömät työnhakijat	22243	21107	1136	5,4	21991	252	1,1
- naiset	10188	9579	609	6,4	9846	342	3,5
- lomautetut	1367	1341	26	1,9	2421	-1054	-43,5
Työttömät ilman lomautettuja	20876	19766	1110	5,6	19570	1306	6,7
Alle 25-vuotiaat työttömät	3154	2939	215	7,3	3124	30	1,0
Alle 20-vuotiaat työttömät	901	886	15	1,7	881	20	2,3
Yli 50-vuotiaat työttömät	7596	7329	267	3,6	6964	632	9,1
Yli vuoden työttömänä olleet	5111	4948	163	3,3	3662	1449	39,6
Työttömät kassojen jäsenet	9858	9411	447	4,7	10016	-158	-1,6
Työssä olevat työnh. pl. sijoit.	5904	5954	-50	-0,8	6537	-633	-9,7
Työttömyyseläkettä saavat	4170	4224	-54	-1,3	4402	-232	-5,3
Lyhennetyllä työviikolla	274	304	-30	-9,9	277	-3	-1,1
Työttömyysaste (lomautetut ml.)	12,2	11,6	0,6		12,0	0,2	
Työttömyysaste (lomautetut pl.)	11,4	10,9	0,5		10,7	0,7	
Toimenpiteillä työllistetyt	3181	3484	-303	-8,7	2858	323	11,3
- joista valtiolle sijoitetut	101	103	-2	-1,9	92	9	9,8
- joista kuntiin sijoitetut	545	610	-65	-10,7	534	11	2,1
- joista yksityiselle sektorille sijoitetut	1749	1789	-40	-2,2	1642	107	6,5
- työmarkkinatuen työharj./työelämävalm.	786	982	-196	-20,0	590	196	33,2
Työvoimakoulutuksessa (ESR ml.)	1915	2577	-662	-25,7	1505	410	27,2
Vuorottelupaikkaan työllistettyjä	350	373	-23	-6,2	337	13	3,9
Työmarkkinatukeen oikeutetut	8314	8035	279	3,5	8014	300	3,7
II. TOIMINTA KUUKAUDEN AIKANA	heinä 2010	kesä 2010	Muutos		heinä 2009	Muutos	
			abs.	%		abs.	%
Työttömät työnhakijat	22527	21998	529	2,4	21105	1422	6,7
Työnhakijat yhteensä	40824	41225	-401	-1,0	40904	-80	-0,2
Kuukauden kaikki työpaikat	2865	3590	-725	-20,2	2308	557	24,1
- kuukauden uudet työpaikat	1598	1954	-356	-18,2	1419	179	12,6
- täyttyneet työpaikat	1554	2142	-588	-27,5	1148	406	35,4
- TE-toimiston hakijalla täyttyneet	929	1047	-118	-11,3	713	216	30,3
Alkaneet työttömyysjaksot	3924	5423	-1499	-27,6	3600	324	9,0
Päättäneet työttömyysjaksot	2640	3666	-1026	-28,0	2616	24	0,9
Uudet sijoitukset tukitoimenpit.	254	350	-96	-27,4	198	56	28,3
Aloittanut työvoimakoulutuksen	18	338	-320	-94,7	48	-30	-62,5

Lähde: Työvoimatilastot

**PITKÄAIKAISTYÖTTÖMÄT, NUORET JA YLI 50-VUOTIAAT TYÖTTÖMÄT TYÖNHAKIJAT
HEINÄKUUN 2010 LOPUSSA HÄMEEN ELY-KESKUKSEN ALUEELLA**
YLI VUODEN TYÖTTÖMÄNÄ

TE-TOIMISTO	heinä 2010	kesä 2010	muutos kesä-heinä		heinä 2009	muutos 2009-2010	
FORSSA	533	515	18	3,5 %	350	183	52,3 %
HEINOLA	372	365	7	1,9 %	290	82	28,3 %
HÄMEENLINNAN SEUTU	1 007	967	40	4,1 %	700	307	43,9 %
PÄIJÄT-HÄME	2 754	2 677	77	2,9 %	2 011	743	36,9 %
RIIHIMÄKI	445	424	21	5,0 %	311	134	43,1 %
HÄME	5 111	4 948	163	3,3 %	3 662	1 449	39,6 %
KOKO MAA	57 130	54 890	2 240	4,1 %	41 077	16 053	39,1 %

ALLE 25V. TYÖTTÖMÄT TYÖNHAKIJAT (Lomautetut pl.)

TE-TOIMISTO	heinä 2010	kesä 2010	muutos kesä-heinä		heinä 2009	muutos 2009-2010	
FORSSA	291	271	20	7,4 %	327	-36	-11,0 %
HEINOLA	181	169	12	7,1 %	183	-2	-1,1 %
HÄMEENLINNAN SEUTU	717	644	73	11,3 %	674	43	6,4 %
PÄIJÄT-HÄME	1 599	1 518	81	5,3 %	1 599	0	0,0 %
RIIHIMÄKI	366	337	29	8,6 %	341	25	7,3 %
HÄME	3 154	2 939	215	7,3 %	3 124	30	1,0 %
KOKO MAA	41 904	39 409	2 495	6,3 %	43 464	-1 560	-3,6 %

YLI 50V. TYÖTTÖMÄT TYÖNHAKIJAT (Lomautetut pl.)

TE-TOIMISTO	heinä 2010	kesä 2010	muutos kesä-heinä		heinä 2009	muutos 2009-2010	
FORSSA	761	755	6	0,8 %	769	-8	-1,0 %
HEINOLA	744	686	58	8,5 %	624	120	19,2 %
HÄMEENLINNAN SEUTU	1 490	1 434	56	3,9 %	1 375	115	8,4 %
PÄIJÄT-HÄME	3 914	3 819	95	2,5 %	3 569	345	9,7 %
RIIHIMÄKI	687	635	52	8,2 %	627	60	9,6 %
HÄME	7 596	7 329	267	3,6 %	6 964	632	9,1 %
KOKO MAA	89 711	87 046	2 665	3,1 %	83 139	6 572	7,9 %

1.1.2010 Lahden seutukuntaan liitettiin aiemmin Heinolan seutukuntaan kuuluneet kunnat (Heinola, Hartola ja Sysmä)

Lahden seutukunta

- Päijät-Hämeen työ- ja elinkeinotoimisto
- Heinolan työ- ja elinkeinotoimisto

Forssan työ- ja elinkeinotoimisto = Forssan seutukunta

Hämeenlinnan seudun työ- ja elinkeinotoimisto = Hämeenlinnan seutukunta

Riihimäen työ- ja elinkeinotoimisto = Riihimäen seutukunta

Lähde: Työvoimatilastot

**TYÖTTÖMÄT TYÖNHAKIJAT, TYÖTTÖMYYSASTE, LOMAUTETUT JA AVOIMET TYÖPAIKAT
HEINÄKUUN 2010 LOPUSSA HÄMEEN ELY-KESKUKSEN ALUEELLA**
TYÖTTÖMÄT TYÖNHAKIJAT (lomautetut ml.)

TE-TOIMISTO	heinä 2010	kesä 2010	muutos kesä-heinä		heinä 2009	muutos 2009-2010	
FORSSA	2 134	2 034	100	4,9 %	2 236	-102	-4,6 %
HEINOLA	1 773	1 625	148	9,1 %	1 961	-188	-9,6 %
HÄMEENLINNAN SEUTU	4 624	4 347	277	6,4 %	4 397	227	5,2 %
PÄIJÄT-HÄME	11 430	10 992	438	4,0 %	11 280	150	1,3 %
RIIHIMÄKI	2 282	2 107	175	8,3 %	2 117	165	7,8 %
HÄME	22 243	21 107	1 136	5,4 %	21 991	252	1,1 %
KOKO MAA	288 943	275 580	13 363	4,8 %	290 139	-1 196	-0,4 %

TYÖTTÖMYYSASTE (lomautetut ml.) %

TE-TOIMISTO	heinä 2010	kesä 2010	muutos kesä-heinä		heinä 2009	muutos 2009-2010	
FORSSA	12,7	12,1	0,6		13,1	-0,4	
HEINOLA	13,9	12,8	1,1		15,2	-1,3	
HÄMEENLINNAN SEUTU	10,3	9,7	0,6		10	0,3	
PÄIJÄT-HÄME	13,7	13,1	0,6		13,6	0,1	
RIIHIMÄKI	10,2	9,4	0,8		9,6	0,6	
HÄME	12,2	11,6	0,6		12,0	0,2	
KOKO MAA	10,8	10,0	0,8		10,7	0,1	

LOMAUTETUT (henkilökohtaisesti TE-toimistoon ilmoittautuneet)

TE-TOIMISTO	heinä 2010	kesä 2010	muutos kesä-heinä		heinä 2009	muutos 2009-2010	
FORSSA	156	144	12	8,3 %	201	-45	-22,4 %
HEINOLA	103	89	14	15,7 %	412	-309	-75,0 %
HÄMEENLINNAN SEUTU	290	272	18	6,6 %	402	-112	-27,9 %
PÄIJÄT-HÄME	700	717	-17	-2,4 %	1204	-504	-41,9 %
RIIHIMÄKI	118	119	-1	-0,8 %	202	-84	-41,6 %
HÄME	1 367	1 341	26	1,9 %	2421	-1 054	-43,5 %
KOKO MAA	17 233	16 672	561	3,4 %	29102	-11 869	-40,8 %

AVOIMET TYÖPAIKAT

TE-TOIMISTO	heinä 2010	kesä 2010	muutos kesä-heinä		heinä 2009	muutos 2009-2010	
FORSSA	79	88	-9	-10,2 %	112	-33	-29,5 %
HEINOLA	75	86	-11	-12,8 %	57	18	31,6 %
HÄMEENLINNAN SEUTU	353	377	-24	-6,4 %	276	77	27,9 %
PÄIJÄT-HÄME	522	572	-50	-8,7 %	455	67	14,7 %
RIIHIMÄKI	82	112	-30	-26,8 %	73	9	12,3 %
HÄME	1 111	1 235	-124	-10,0 %	973	138	14,2 %
KOKO MAA	22 758	20 806	1 952	9,4 %	19 853	2 905	14,6 %

Lähde: TEM/Työnvälitystilastot

**TYÖTTÖMÄT TYÖNHAKIJAT JA AVOIMET TYÖPAIKAT AMMATTIRYHMITÄIN
HEINÄKUUN LOPUSSA 2010 HÄMEEN ELY-KESKUKSEN ALUEELLA**

LIITE 3.

TYÖTTÖMÄT TYÖNHAKIJAT (pl. lomautetut)

AMMATTIRYHMÄ	heinä 2010	kesä 2010	muutos kesä-heinä		heinä 2009	muutos 2009-2010	
Tieteellinen, tekninen ja taiteellinen työ	2170	2036	134	6,6 %	2020	150	7,4 %
Terveystenhoito ja sosiaaliala	1713	1589	124	7,8 %	1618	95	5,9 %
Hallinto- ja toimistotyö, IT-alan työ	2232	2114	118	5,6 %	2068	164	7,9 %
Kaupallinen työ	1598	1535	63	4,1 %	1434	164	11,4 %
Maa- ja metsätaloustyö, kalastusala	427	408	19	4,7 %	398	29	7,3 %
Kuljetus- ja liikenne	598	589	9	1,5 %	607	-9	-1,5 %
Rakennus- ja kaivosala	1658	1612	46	2,9 %	1643	15	0,9 %
Teollisuus	5367	5093	274	5,4 %	4975	392	7,9 %
Palvelutyö	1879	1792	87	4,9 %	1819	60	3,3 %
Muulla luokittelematon työ	3232	2996	236	7,9 %	2988	244	8,2 %
Yhteensä	20874	19764	1110	5,6 %	19570	1304	6,7 %

AVOIMET TYÖPAIKAT

AMMATTIRYHMÄ	heinä 2010	kesä 2010	muutos kesä-heinä		heinä 2009	muutos 2009-2010	
Tieteellinen, tekninen ja taiteellinen työ	103	137	-34	-24,8 %	77	26	33,8 %
Terveystenhoito ja sosiaaliala	204	245	-41	-16,7 %	161	43	26,7 %
Hallinto- ja toimistotyö, IT-alan työ	83	101	-18	-17,8 %	86	-3	-3,5 %
Kaupallinen työ	312	382	-70	-18,3 %	341	-29	-8,5 %
Maa- ja metsätaloustyö, kalastusala	22	29	-7	-24,1 %	9	13	144,4 %
Kuljetus- ja liikenne	38	39	-1	-2,6 %	16	22	137,5 %
Rakennus- ja kaivosala	60	76	-16	-21,1 %	35	25	71,4 %
Teollisuus	140	108	32	29,6 %	71	69	97,2 %
Palvelutyö	149	118	31	26,3 %	177	-28	-15,8 %
Muulla luokittelematon työ	0	0	0	0,0 %	0	0	0,0 %
Yhteensä	1111	1235	-124	-10,0 %	973	138	14,2 %

Lähde: Työnvälitystilastot

TYÖVOIMA, TYÖTTÖMYYSASTEET, TYÖTTÖMÄT TYÖNHAKIJAT (ml. lomautetut) JA AVOIMET TYÖPAIKAT HEINÄKUUN LOPUSSA 2010
KANTA- JA PÄIJÄT-HÄMEEN KUNNISSA

LIITE 4.

KANTA- HÄME	TYÖVOIMA	TYÖTTÖMYYSASTE			TYÖTTÖMÄT TYÖNHAKIJAT								yli 1 v. työttömänä		AVOIMET PAIKAT		
	heinä 2010	heinä 2010	kesä 2010	heinä 2009	heinä 2010	kesä 2010	muutos kesä-heinä	heinä 2009	muutos 2009-2010	naiset	alle 20-v.	alle 25-v.	yli 50-v.	heinä 2010	kesä 2010	heinä 2010	kesä 2010
FORSSA	8468	15,6	14,8	15,1	1319	1254	65 5,2 %	1374	-55 -4,0 %	627	55	215	484	323	317	85	90
HATTULA	4778	8,3	7,4	8,1	397	352	45 12,8 %	377	20 5,3 %	191	5	48	164	90	87	15	8
HAUSJÄRVI	4271	8,4	8,0	7,8	357	343	14 4,1 %	327	30 9,2 %	175	10	37	140	72	70	6	6
HUMPPILA	1193	11,5	11,4	12,2	137	136	1 0,7 %	150	-13 -8,7 %	65	2	13	60	24	23	12	10
HÄMEENLINNA	31922	10,8	10,2	10,6	3460	3252	208 6,4 %	3346	114 3,4 %	1535	155	584	1131	762	735	322	342
JANAKKALA	8046	9,9	9,5	8,9	795	767	28 3,7 %	706	89 12,6 %	348	34	107	306	166	155	33	37
JOKIOINEN	2835	9,8	9,1	9,6	278	259	19 7,3 %	272	6 2,2 %	128	10	29	97	76	73	10	7
LOPPI	3845	7,3	6,7	7,9	279	256	23 9,0 %	303	-24 -7,9 %	124	12	33	102	52	47	6	18
RIIHIMÄKI	14304	11,5	10,5	10,6	1641	1504	137 9,1 %	1494	147 9,8 %	753	75	304	482	314	298	109	95
TAMMELA	3071	8,8	8,4	9,6	270	258	12 4,7 %	299	-29 -9,7 %	128	10	25	116	76	71	4	15
YPÄJÄ	1272	10,5	10,3	11,8	133	131	2 1,5 %	148	-15 -10,1 %	64	1	11	57	34	32	1	1
YHTEENSÄ	84005	10,8	10,1	10,6	9066	8512	554 6,5 %	8796	270 3,1 %	4138	369	1406	3139	1989	1908	603	629

PÄIJÄT- HÄME	TYÖVOIMA	TYÖTTÖMYYSASTE			TYÖTTÖMÄT TYÖNHAKIJAT								yli 1 v. työttömänä		AVOIMET PAIKAT		
	heinä 2010	heinä 2010	kesä 2010	heinä 2009	heinä 2010	kesä 2010	muutos kesä-heinä	heinä 2009	muutos 2009-2010	naiset	alle 20-v.	alle 25-v.	yli 50-v.	heinä 2010	kesä 2010	heinä 2010	kesä 2010
ARTJÄRVI	624	10,3	9,6	8,4	64	60	4 6,7 %	53	11 20,8 %	33	1	4	23	13	14	3	1
ASIKKALA	3834	9,3	8,6	9,4	356	329	27 8,2 %	369	-13 -3,5 %	163	23	52	144	75	76	13	11
HARTOLA*	1464	9,1	8,7	12,2	133	128	5 3,9 %	183	-50 -27,3 %	58	4	8	57	29	26	11	18
HEINOLA*	9487	15,1	13,9	16,2	1435	1318	117 8,9 %	1552	-117 -7,5 %	689	42	159	628	309	304	67	71
HOLLOLA	10638	9,7	9,3	9,7	1031	986	45 4,6 %	1020	11 1,1 %	463	40	123	406	220	217	39	33
HÄMEENKOSKI	985	7,9	8,1	10,4	78	80	-2 -2,5 %	101	-23 -22,8 %	34	2	6	34	18	18	1	1
KÄRKÖLÄ	2388	11,0	10,9	13,1	262	261	1 0,4 %	312	-50 -16,0 %	114	10	30	96	73	70	13	13
LAHTI	49282	15,9	15,3	15,6	7850	7564	286 3,8 %	7558	292 3,9 %	3573	331	1190	2774	1951	1901	501	515
NASTOLA	7531	11,4	10,9	12	862	818	44 5,4 %	902	-40 -4,4 %	397	37	114	349	183	177	34	31
ORIMATTILA	6957	11,1	10,6	11,3	774	738	36 4,9 %	782	-8 -1,0 %	364	28	98	266	174	163	14	21
PADASJOKI	1397	9,3	9,4	10,8	130	131	-1 -0,8 %	152	-22 -14,5 %	59	2	14	66	39	35	1	4
YSMÄ*	1773	10,9	10,0	12,2	194	178	16 9,0 %	220	-26 -11,8 %	95	7	16	102	33	34	3	6
YHTEENSÄ	96360	13,7	13,1	13,8	13169	12591	578 4,6 %	13204	-35 -0,3 %	6042	527	1814	4945	3117	3035	700	725

Lähde: Työvoimatilastot