



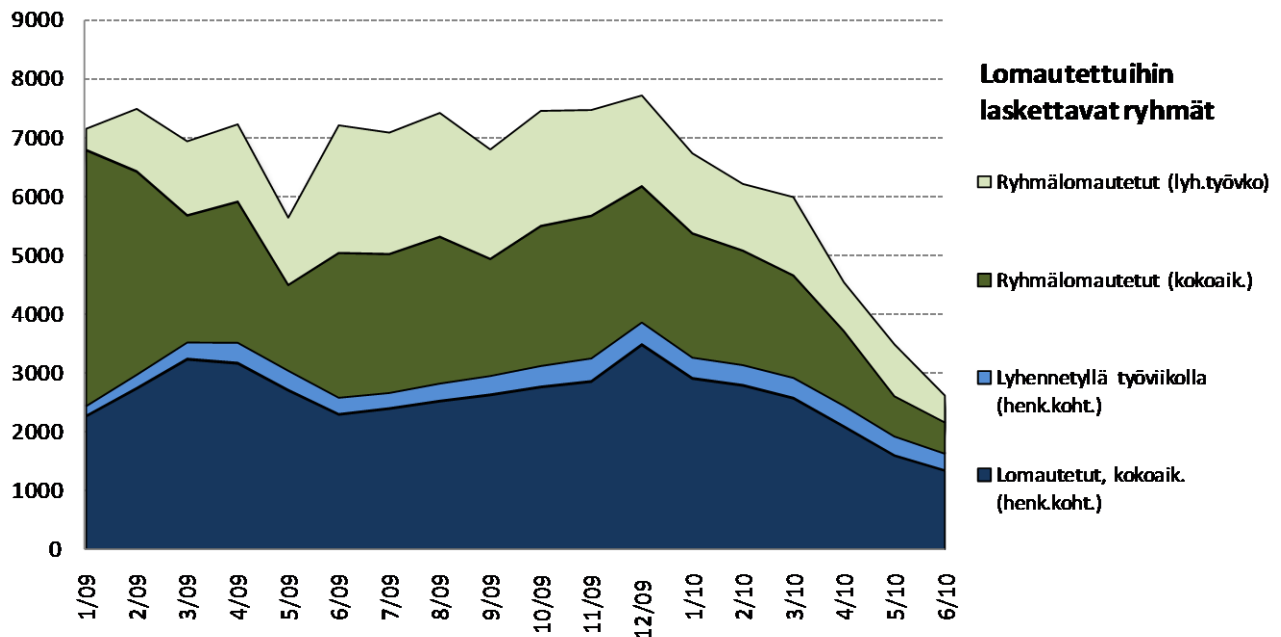
Lomautettujen määrä pudonnut kolmasosaan vuodenvaihteen huippulukemista

Tänään julkaistun Hämeen ELY-keskuksen työllisyyskatsauksen mukaan Kanta- ja Päijät-Hämeen maakuntien työ- ja elinkeinotoimistoissa oli kesäkuun lopussa 21 107 työtöntä työnhakijaa. Työttömistä työnhakijoista oli henkilökohtaisesti TE-toimistoihin ilmoittautuneita lomautettuja 1 341, mikä on 955 vuoden takaista vähemmän. Lyhennettyä työviikkoa teki 304 työnhakijaa, jotka sisältyvät lomautettujen kokonaismäärään.

Henkilökohtaisen lomauttamisen lisäksi on tietyissä tapauksissa mahdollista käyttää ryhmälomautusta. Työnantajien tulee ilmoittaa ryhmälomautuksista työttömyysetuuden maksajalle ja paikalliselle TE-toimistolle. Näistä tiedoista TE-toimistoissa kootaan kuukausittain alueilla ryhmälomautettuna olevien henkilöiden lukumäärät. Tämän erillisen ryhmälomautusseurannan tietojen perusteella Hämeen ELY-keskuksen alueella oli ryhmälomautettuna kesäkuun lopussa 991 henkilöä. Ryhmälomautetuista oli kokoaikaisesti lomautettuja 535 ja lyhennetyllä työviikolla olevia 456. Päijät-Hämeen maakunnassa ryhmälomautettuja oli 773 ja Kanta-Hämeen maakunnassa 218.

Ryhmälomautuksia oli eniten ”metallituotteiden valmistus (pl. koneet ja laitteet)” –toimialalla (200 hlöä) ja ”muiden koneiden ja laitteiden valmistus” –toimialalla (149 hlöä). Lomauttaneita tai lomautusvaroituksen antaneita yrityksiä oli 48.

Kesäkuun työnvälitystilaston ja ryhmälomautusten erillisseurannan mukaan Hämeen ELY-keskuksen alueella on voimassa olevien lomautusten piirissä yhteensä noin 2 600 henkilöä, mikä on noin 900 henkilöä vähemmän kuin kuukausi sitten ja noin kolmasosa joulukuun 2009 huippulukemista.



Kuva: Lomautukset Hämeessä vuodesta 2009 alkaen

Liitteet Lyhyesti lomautuksista -info, taulukot ja kuvat

Lisätietoja Hämeen työ- ja elinkeinotoimistojen johtajat ja apulaisjohtajat

Forssa: Martti Mustonen, 010 60 45211 ja Marja Pirkkalainen 010 604 5212

Heinola: Riitta Oikarinen, 010 60 45250 ja Esa Oikarainen, 010 60 45252

Hämeenlinnan seutu: Harri Jokinen, 010 60 45290 ja Marja-Leena Suominen, 010 60 45297

Päijät-Häme: Marja-Liisa Väisänen, 010 60 45029 ja Jaana Hokkanen, 010 60 45007

Riihimäki: Pekka Voutilainen, 010 60 44989 ja Timo Toivettula, 010 60 44969

Katsauksen laati erikoissuunnittelija Toni Saravirta.



Lyhyesti lomautuksista

Saadakseen työttömyysturvaa lomautettujen tulee rekisteröityä TE-toimistoon työnhakijaksi. Työnhakijaksi rekisteröityminen voi toteutua henkilökohtaisella ilmoittautumisella tai ryhmäilmoituksella. Toistaiseksi lomautettujen henkilöiden tulee ilmoittautua aina TE -toimistoon henkilökohtaisesti, samoin muidenkin lomautettujen silloin, kun lomautus koskee alle 10 henkilöä. Lomautustilanteissa voidaan käyttää ns. ryhmäilmoitusmenettelyä, kun lomautus koskee vähintään 10 henkilöä ja kyseessä on määräaikainen lomautus tai henkilöt on lomautettu työaikaan lyhentämällä. Ryhmälomautetut saavat työttömyysturvaa lomautuksen ajalta työnantajan tekemän ilmoituksen perusteella eli heidän ei tarvitse henkilökohtaisesti ilmoittautua TE-toimistoon työnhakijaksi. Henkilökohtaisen ilmoittautumisen puuttumisen vuoksi ryhmäilmoituksella lomautetut eivät pääosin sisälly työnvälitystilaston lomautettujen lukumäärään.

Lomautetut ja lyhennetyllä työviikolla

Lomautettuihin laskettavat ryhmät	1/09	2/09	3/09	4/09	5/09	6/09	7/09	8/09	9/09	10/09	11/09	12/09	1/10	2/10	3/10	4/10	5/10	6/10
Lomautetut, kokoaik. (henk.koht.)	2272	2744	3243	3174	2712	2300	2400	2527	2634	2768	2862	3490	2915	2796	2578	2093	1598	1341
Lyhennetyllä työviikolla (henk.koht.)	182	242	292	357	343	296	277	310	332	368	402	386	363	355	356	366	339	304
Ryhmälomautetut (kokoaik.)	4345	3451	2156	2392	1456	2458	2358	2491	1986	2375	2419	2308	2108	1942	1738	1269	687	535
Ryhmälomautetut (lyh.työvkko)	354	1053	1250	1306	1136	2158	2053	2093	1850	1945	1788	1533	1352	1126	1324	826	880	456
YHTEENSÄ	7153	7490	6941	7229	5647	7212	7088	7421	6802	7456	7471	7717	6738	6219	5996	4554	3504	2636

Lähteet: Työ- ja elinkeinoministeriön työnvälitystilasto (henk.koht. lomautetut/lyh. työviikolla) ja TE-toimistojen ryhmälomautusseuranta

Joulukuun 2009 lomautustiedotteesta alkaen ryhmälomautusten laskentapäivä on kuukauden viimeinen arkipäivä eli sama kuin henkilökohtaisten lomautusten laskentapäivä.

Tätä aiemmin lomautustiedotteen ryhmälomautustietojen laskentapäivä oli seuraavan kuukauden puolivälissä, esim. marraskuun lomautustiedotteen ryhmälomautustiedot ovat joulukuun puolivälän tilanteen mukaan.

Ryhmälomautukset maakunnittain

Maakunta	1/09	2/09	3/09	4/09	5/09	6/09	7/09	8/09	9/09	10/09	11/09	12/09	1/10	2/10	3/10	4/10	5/10	6/10
Kanta-Häme	664	774	636	743	632	351	355	385	430	698	812	734	609	548	398	400	242	218
Päijät-Häme	4035	3730	2770	2955	1960	4265	4056	4199	3406	3622	3395	3127	2851	2520	2664	1695	1325	773
YHTEENSÄ	4699	4504	3406	3698	2592	4616	4411	4584	3836	4320	4207	3861	3460	3068	3062	2095	1567	991

Lähde: TE-toimistojen ryhmälomautusseuranta

Ryhmälomautukset TE-toimiston mukaan

TE-toimisto	1/09	2/09	3/09	4/09	5/09	6/09	7/09	8/09	9/09	10/09	11/09	12/09	1/10	2/10	3/10	4/10	5/10	6/10
Forssa	464	399	321	290	265	276	173	202	126	287	498	303	304	240	128	98	34	23
Heinola	428	293	171	212	87	89	67	181	137	220	167	98	10	5	8	5	30	0
Hämeenlinnan seutu	88	175	198	129	187	52	135	163	202	310	220	320	191	185	170	220	114	128
Päijät-Häme	3607	3437	2599	2743	1873	4176	3989	4018	3269	3402	3228	3029	2841	2515	2656	1690	1295	773
Riihimäki	112	200	117	324	180	23	47	20	102	101	94	111	114	123	100	82	94	67
YHTEENSÄ	4699	4504	3406	3698	2592	4616	4411	4584	3836	4320	4207	3861	3460	3068	3062	2095	1567	991

Lähde: TE-toimistojen ryhmälomautusseuranta

TE-toimistojen toiminta-alue vastasi seutukuntajakoa 2009 loppuun asti. Vuoden 2010 alussa Heinolan seutukunta liitettiin Lahden seutukuntaan.

Lomautukset tai lomautusvaroitukset yrityksissä

Maakunta	1/09	2/09	3/09	4/09	5/09	6/09	7/09	8/09	9/09	10/09	11/09	12/09	1/10	2/10	3/10	4/10	5/10	6/10
Kanta-Häme	30	38	36	42	39	29	33	26	32	37	35	31	31	30	26	21	17	15
Päijät-Häme	64	75	72	85	43	108	115	112	93	108	102	101	82	75	65	52	46	33
YHTEENSÄ	94	113	108	127	82	137	148	138	125	145	137	132	113	105	91	73	63	48

TE-toimisto	1/09	2/09	3/09	4/09	5/09	6/09	7/09	8/09	9/09	10/09	11/09	12/09	1/10	2/10	3/10	4/10	5/10	6/10
Forssa	16	16	17	17	18	18	19	15	17	16	16	13	12	12	8	5	4	4
Heinola	7	8	6	5	4	4	7	6	8	7	9	6	1	1	1	1	1	0
Hämeenlinnan seutu	10	11	14	13	12	8	11	10	9	15	14	12	14	12	14	12	8	8
Päijät-Häme	57	67	66	80	39	104	108	106	85	101	93	95	81	74	64	51	45	33
Riihimäki	4	11	5	12	9	3	3	1	6	6	5	6	5	6	4	4	5	3
YHTEENSÄ	94	113	108	127	82	137	148	138	125	145	137	132	113	105	91	73	63	48

Lähde: TE-toimistojen ryhmälomautusseuranta

Ryhmälomautusten keskim. kesto (pv)

Lomautuspäivät	1/09	2/09	3/09	4/09	5/09	6/09	7/09	8/09	9/09	10/09	11/09	12/09	1/10	2/10	3/10	4/10	5/10	6/10
pv	36	34	44	33	34	36	35	49	34	32	30	31	32	30	23	18	18	16

Lähde: TE-toimistojen ryhmälomautusseuranta

