



## Työttömyysaste Hämeessä vuosina 2006-2012

- Hämeen ELY-alue, maakunnat, seudut ja kunnat

Maaliskuu 2012

### SISÄLTÖ

sivu

Hämeen ELY-alue, maakunnat ja seudut

2

Päijät-Hämeen kunnat

3-7

Kanta-Hämeen kunnat

8-12

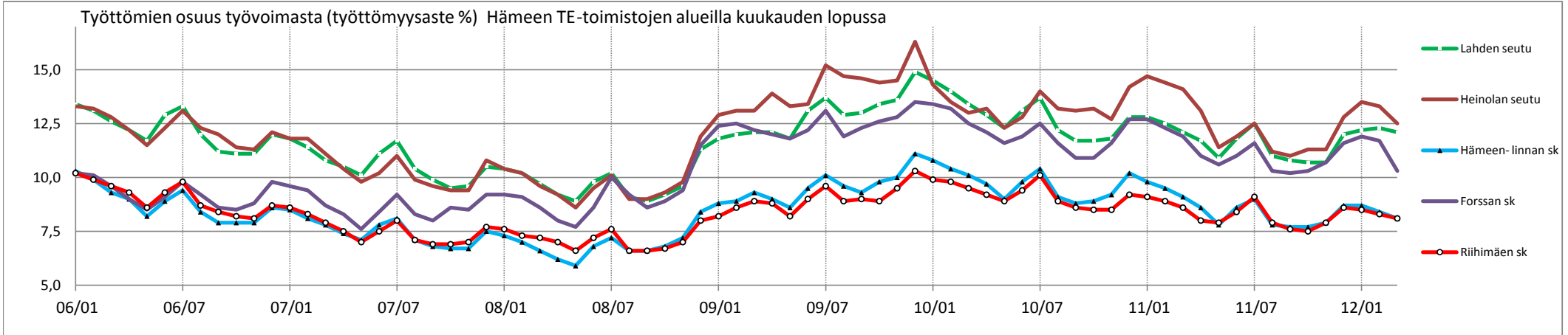
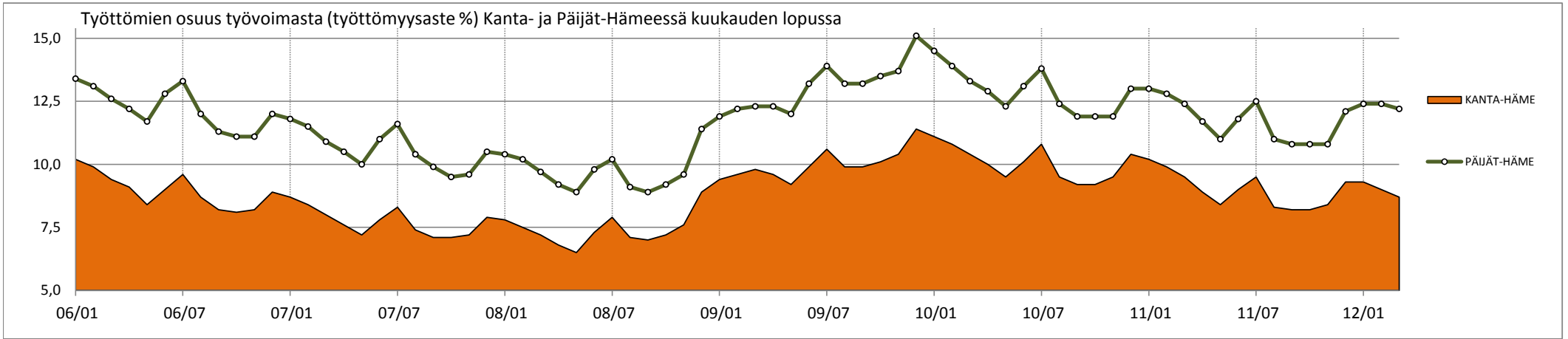
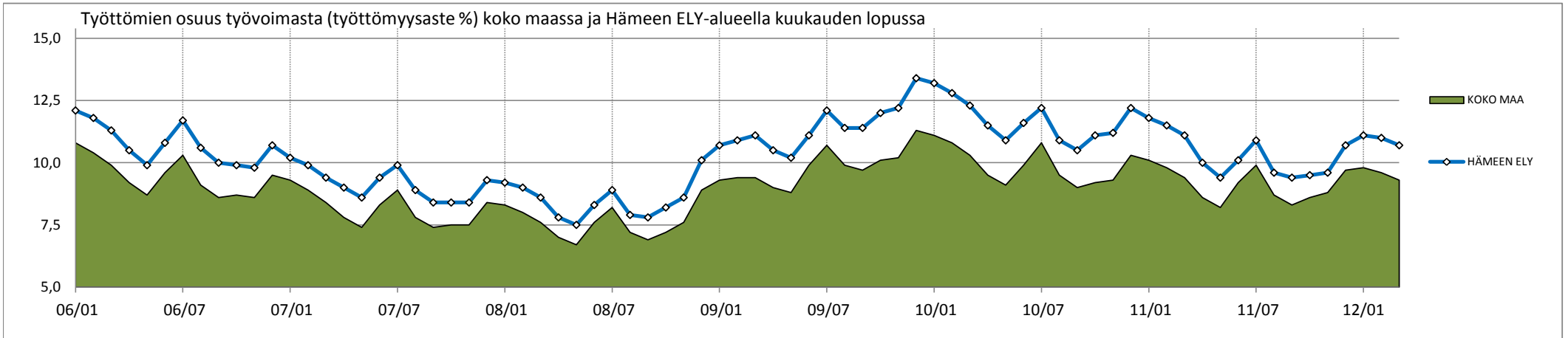
Työttömyysaste = työttömät (ml. henkilökohtaisesti lomautetut) / työvoima

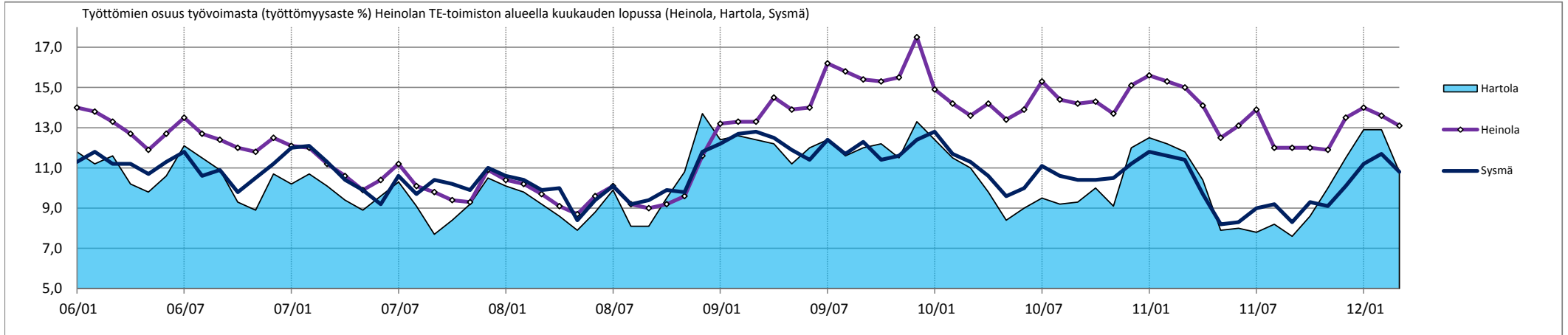
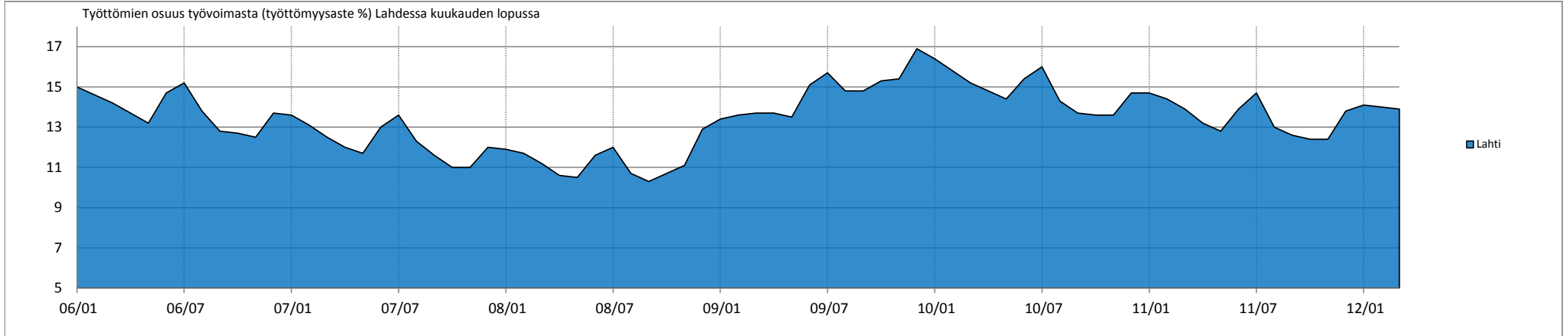
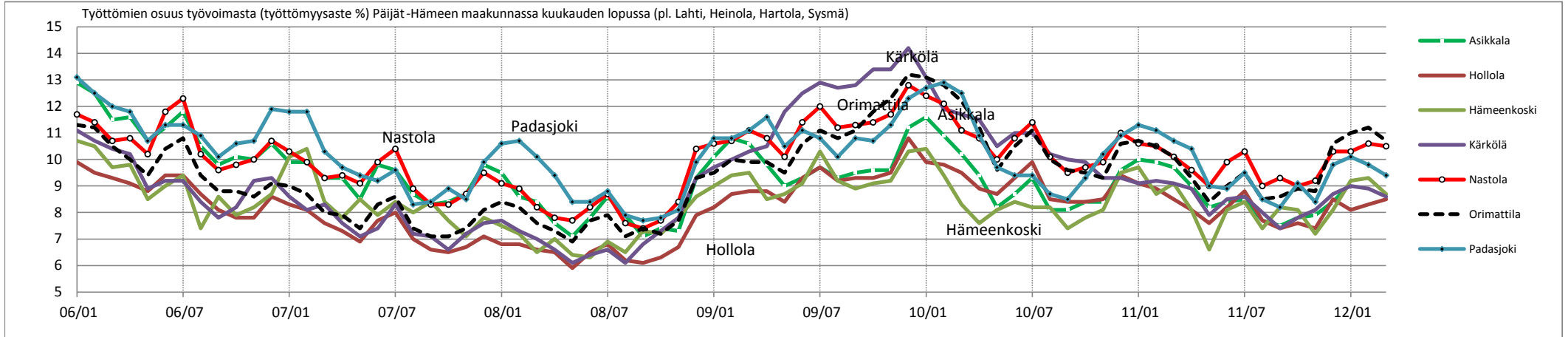
Työttömien lukumäärä saadaan työ- ja elinkeinohallinnon työnvälitystilastoista ja työvoiman määrä Tilastokeskuksesta.

Kunnittaisen (ml. maakunnat ja seudut) työttömyysasteen laskennassa käytetään Tilastokeskuksen työssäkäyntitilastoa, jossa uusien työvoimatieto on noin kaksi vuotta vanha.

ELY-keskusalueen ja koko maan työttömyysasteen laskennassa käytetään Tilastokeskuksen työvoimatutkimuksen työvoimaa, joka on edellisen vuoden vastaavan neljänneksen työvoima. Vastaavan neljänneksen tietoa käytetään, jotta kuukausivaihtelu ei vaikuta tuloksiin.





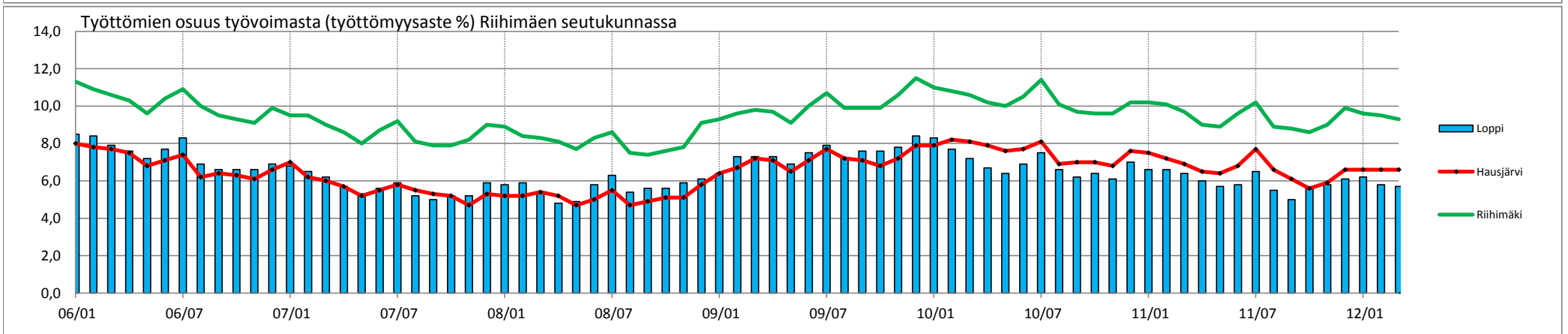
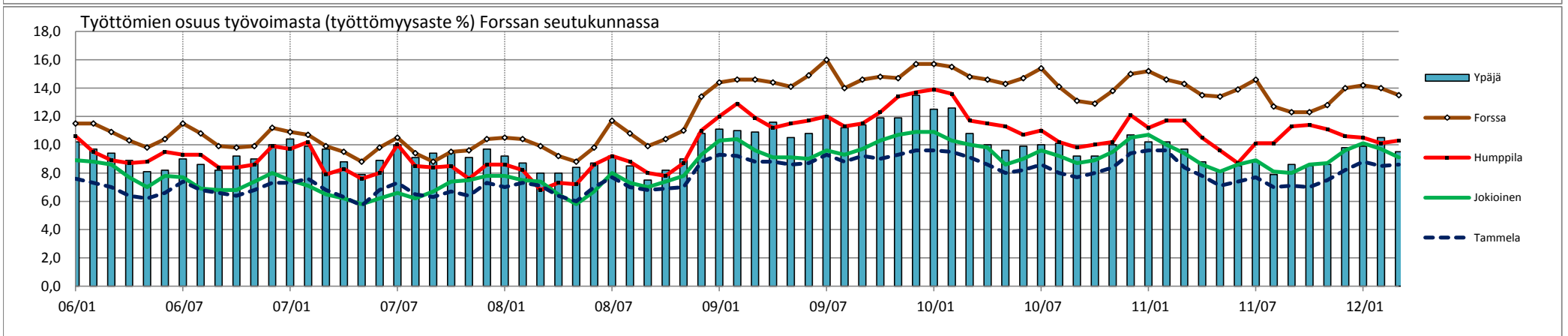
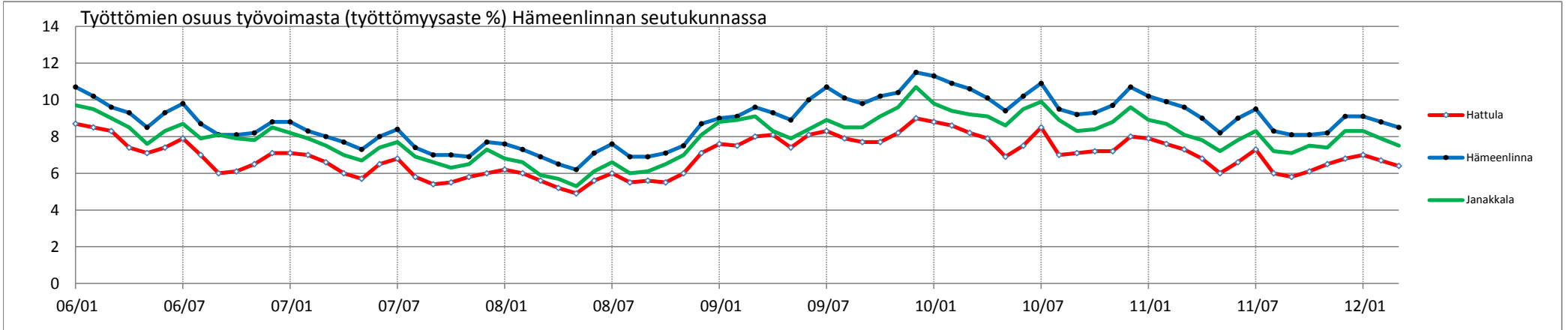


Työttömien osuus työvoimasta (työttömyysaste %) Päijät-Hämeen ja Heinolan TE-toimistojen alueiden kunnissa																								
2006-2007	06/01	06/02	06/03	06/04	06/05	06/06	06/07	06/08	06/09	06/10	06/11	06/12	07/01	07/02	07/03	07/04	07/05	07/06	07/07	07/08	07/09	07/10	07/11	07/12
Asikkala	12,9	12,5	11,5	11,6	10,7	11,2	11,8	10,5	9,8	10,1	10	10,6	9,9	9,9	9,3	9,3	8,5	9,8	9,6	8,7	8,3	8,4	8,7	9,8
Hollola	9,9	9,5	9,3	9,1	8,8	9,4	9,4	8,7	8,1	7,8	7,8	8,6	8,3	8,1	7,6	7,3	6,9	7,7	8	7	6,6	6,5	6,7	7,1
Hämeenkoski	10,7	10,5	9,7	9,8	8,5	9	9,4	7,4	8,6	7,9	8,2	8,7	10,1	10,4	8,4	7,8	8,5	7,9	8,4	8	8,4	7,7	7,1	7,8
Kärkölä	11,1	10,7	10,4	10,2	8,9	9,2	9,2	8,4	7,8	8,2	9,2	9,3	8,6	8,1	8,3	7,6	7,1	7,4	8,3	7,2	7,1	6,6	7,2	7,6
Lahti	15	14,6	14,2	13,7	13,2	14,7	15,2	13,8	12,8	12,7	12,5	13,7	13,6	13,1	12,5	12	11,7	13	13,6	12,3	11,6	11	11	12
Nastola	11,7	11,4	10,7	10,8	10,2	11,8	12,3	10,2	9,6	9,8	10	10,7	10,3	9,9	9,3	9,4	9,1	9,9	10,4	8,9	8,3	8,3	8,7	9,5
Orimattila	11,3	11,2	10,5	10	9,4	10,4	10,8	9,4	8,8	8,8	8,6	9,1	9	8,7	8	7,9	7,4	8,3	8,6	7,4	7,1	7,1	7,4	8,1
Padasjoki	13,1	12,5	12	11,8	10,7	11,3	11,3	10,9	10,1	10,6	10,7	11,9	11,8	11,8	10,3	9,7	9,4	9,2	9,6	8,3	8,4	8,9	8,5	9,9
<b>Lahden seutu</b>	<b>13,4</b>	<b>13,1</b>	<b>12,6</b>	<b>12,2</b>	<b>11,7</b>	<b>12,9</b>	<b>13,3</b>	<b>12,0</b>	<b>11,2</b>	<b>11,1</b>	<b>11,1</b>	<b>12,0</b>	<b>11,8</b>	<b>11,4</b>	<b>10,8</b>	<b>10,5</b>	<b>10,1</b>	<b>11,1</b>	<b>11,7</b>	<b>10,4</b>	<b>9,9</b>	<b>9,5</b>	<b>9,6</b>	<b>10,5</b>
Hartola	11,8	11,2	11,6	10,2	9,8	10,6	12,1	11,5	10,9	9,3	8,9	10,7	10,2	10,7	10,1	9,4	8,9	9,6	10,3	9,1	7,7	8,4	9,2	10,5
Heinola	14,0	13,8	13,3	12,7	11,9	12,7	13,5	12,7	12,4	12,0	11,8	12,5	12,1	12,0	11,2	10,6	9,9	10,4	11,2	10,1	9,8	9,4	9,3	10,9
Sysmä	11,3	11,8	11,2	11,2	10,7	11,3	11,8	10,6	10,9	9,8	10,5	11,2	12,0	12,1	11,3	10,4	9,9	9,2	10,6	9,7	10,4	10,2	9,9	11,0
<b>Heinolan seutu</b>	<b>13,3</b>	<b>13,2</b>	<b>12,8</b>	<b>12,2</b>	<b>11,5</b>	<b>12,3</b>	<b>13,1</b>	<b>12,3</b>	<b>12,0</b>	<b>11,4</b>	<b>11,3</b>	<b>12,1</b>	<b>11,8</b>	<b>11,8</b>	<b>11,1</b>	<b>10,4</b>	<b>9,8</b>	<b>10,2</b>	<b>11,0</b>	<b>9,9</b>	<b>9,6</b>	<b>9,4</b>	<b>9,4</b>	<b>10,8</b>
<b>PÄIJÄT-HÄME</b>	<b>13,4</b>	<b>13,1</b>	<b>12,6</b>	<b>12,2</b>	<b>11,7</b>	<b>12,8</b>	<b>13,3</b>	<b>12,0</b>	<b>11,3</b>	<b>11,1</b>	<b>11,1</b>	<b>12,0</b>	<b>11,8</b>	<b>11,5</b>	<b>10,9</b>	<b>10,5</b>	<b>10,0</b>	<b>11,0</b>	<b>11,6</b>	<b>10,4</b>	<b>9,9</b>	<b>9,5</b>	<b>9,6</b>	<b>10,5</b>
2008-2009	08/01	08/02	08/03	08/04	08/05	08/06	08/07	08/08	08/09	08/10	08/11	08/12	09/01	09/02	09/03	09/04	09/05	09/06	09/07	09/08	09/09	09/10	09/11	09/12
Asikkala	9,5	8,6	8,4	7,6	7,1	7,8	8,6	7,9	7,1	7,4	7,3	9,3	10,1	10,8	10,6	9,8	9,0	9,3	9,7	9,3	9,5	9,6	9,6	11,2
Hollola	6,8	6,8	6,6	6,5	5,9	6,5	6,8	6,2	6,1	6,3	6,7	7,9	8,2	8,7	8,8	8,8	8,4	9,3	9,7	9,2	9,3	9,3	9,5	10,8
Hämeenkoski	7,5	7,2	6,5	7,0	6,4	6,3	6,9	6,5	7,3	7,2	7,8	8,6	9,0	9,4	9,5	8,5	8,7	9,1	10,3	9,2	8,9	9,1	9,2	10,3
Kärkölä	7,7	7,3	7,0	6,6	6,1	6,4	6,6	6,1	6,8	7,3	7,8	9,3	9,7	10,0	10,3	10,5	11,8	12,5	12,9	12,7	12,8	13,4	13,4	14,2
Lahti	11,9	11,7	11,2	10,6	10,5	11,6	12,0	10,7	10,3	10,7	11,1	12,9	13,4	13,6	13,7	13,7	13,5	15,1	15,7	14,8	14,8	15,3	15,4	16,9
Nastola	9,1	8,9	8,2	7,8	7,7	8,2	8,7	7,6	7,4	7,7	8,4	10,4	10,6	10,7	11,1	10,8	10,1	11,4	12,0	11,2	11,3	11,4	11,7	12,8
Orimattila	8,4	8,2	7,6	7,3	6,9	7,7	7,9	7,1	7,4	7,2	7,7	9,3	9,5	10,0	9,9	9,9	9,5	10,6	11,1	10,8	11,1	11,8	12,3	13,2
Padasjoki	10,6	10,7	10,1	9,4	8,4	8,4	8,8	7,9	7,7	7,8	8,1	9,9	10,8	10,8	11,1	11,6	10,5	11,1	10,8	10,1	10,8	10,7	11,3	12,3
<b>Lahden seutu</b>	<b>10,4</b>	<b>10,2</b>	<b>9,7</b>	<b>9,2</b>	<b>8,9</b>	<b>9,8</b>	<b>10,2</b>	<b>9,1</b>	<b>8,9</b>	<b>9,2</b>	<b>9,6</b>	<b>11,3</b>	<b>11,8</b>	<b>12,0</b>	<b>12,1</b>	<b>12,1</b>	<b>11,8</b>	<b>13,1</b>	<b>13,7</b>	<b>12,9</b>	<b>13,0</b>	<b>13,4</b>	<b>13,6</b>	<b>14,9</b>
Hartola	10,1	9,8	9,2	8,6	7,9	8,8	9,9	8,1	8,1	9,5	10,8	13,7	12,4	12,6	12,4	12,2	11,2	12,0	12,4	11,6	12,0	12,2	11,5	13,3
Heinola	10,4	10,2	9,7	9,1	8,7	9,6	10,1	9,2	9,0	9,2	9,6	11,6	13,2	13,3	13,3	14,5	13,9	14,0	16,2	15,8	15,4	15,3	15,5	17,5
Sysmä	10,6	10,4	9,9	10,0	8,4	9,4	10,1	9,2	9,4	9,9	9,8	11,8	12,2	12,7	12,8	12,5	11,9	11,4	12,4	11,7	12,3	11,4	11,6	12,4
<b>Heinolan seutu</b>	<b>10,4</b>	<b>10,2</b>	<b>9,6</b>	<b>9,2</b>	<b>8,6</b>	<b>9,5</b>	<b>10,1</b>	<b>9,0</b>	<b>9,0</b>	<b>9,3</b>	<b>9,8</b>	<b>11,9</b>	<b>12,9</b>	<b>13,1</b>	<b>13,1</b>	<b>13,9</b>	<b>13,3</b>	<b>13,4</b>	<b>15,2</b>	<b>14,7</b>	<b>14,6</b>	<b>14,4</b>	<b>14,5</b>	<b>16,3</b>
<b>PÄIJÄT-HÄME</b>	<b>10,4</b>	<b>10,2</b>	<b>9,7</b>	<b>9,2</b>	<b>8,9</b>	<b>9,8</b>	<b>10,2</b>	<b>9,1</b>	<b>8,9</b>	<b>9,2</b>	<b>9,6</b>	<b>11,4</b>	<b>11,9</b>	<b>12,2</b>	<b>12,3</b>	<b>12,3</b>	<b>12,0</b>	<b>13,2</b>	<b>13,9</b>	<b>13,2</b>	<b>13,2</b>	<b>13,5</b>	<b>13,7</b>	<b>15,1</b>
2010-2011	10/01	10/02	10/03	10/04	10/05	10/06	10/07	10/08	10/09	10/10	10/11	10/12	11/01	11/02	11/03	11/04	11/05	11/06	11/07	11/08	11/09	11/10	11/11	11/12
Asikkala	11,6	10,9	10,2	9,4	8,2	8,7	9,3	8,1	8,1	8,4	8,4	9,6	10,0	9,9	9,7	9,0	8,2	8,4	8,5	7,7	7,5	7,8	7,9	8,4
Hollola	9,9	9,8	9,5	8,9	8,7	9,3	9,9	8,5	8,4	8,4	8,5	9,4	9,1	8,9	8,5	8,1	7,6	8,2	8,8	7,7	7,4	7,6	7,4	8,5
Hämeenkoski	10,4	9,4	8,3	7,6	8,1	8,4	8,2	8,2	7,4	7,8	8,1	9,5	9,7	8,7	9,1	8,1	6,6	8,1	8,4	7,4	8,2	8,1	7,2	8,1
Kärkölä	13,1	11,9	11,7	11,5	10,5	11,0	11,0	10,2	10,0	9,9	9,3	9,3	9,1	9,2	9,1	8,9	7,9	8,5	8,6	8,0	7,4	7,8	8,1	8,7
Lahti	16,4	15,8	15,2	14,8	14,4	15,4	16,0	14,3	13,7	13,6	13,6	14,7	14,7	14,4	13,9	13,2	12,8	13,9	14,7	13,0	12,6	12,4	12,4	13,8
Nastola	12,4	12,1	11,1	10,8	10,0	10,8	11,4	10,1	9,5	9,7	9,9	11,0	10,6	10,5	10,1	9,6	9,0	9,9	10,3	9,0	9,3	9,0	9,2	10,3
Orimattila	13,1	12,8	12,2	11,2	9,6	10,5	11,1	10,0	9,6	9,5	9,3	10,6	10,7	10,5	10,1	9,3	8,4	9,0	9,5	8,5	8,6	8,9	8,8	10,6
Padasjoki	12,7	12,9	12,5	10,9	9,7	9,4	9,4	8,7	8,5	9,3	10,2	10,9	11,3	11,1	10,7	10,4	9,0	8,9	9,5	8,5	8,2	9,1	8,4	9,8
<b>Lahden seutu</b>	<b>14,5</b>	<b>14,0</b>	<b>13,4</b>	<b>12,9</b>	<b>12,3</b>	<b>13,1</b>	<b>13,7</b>	<b>12,2</b>	<b>11,7</b>	<b>11,7</b>	<b>11,8</b>	<b>12,8</b>	<b>12,8</b>	<b>12,5</b>	<b>12,1</b>	<b>11,5</b>	<b>10,9</b>	<b>11,8</b>	<b>12,5</b>	<b>11,0</b>	<b>10,8</b>	<b>10,7</b>	<b>10,7</b>	<b>12,0</b>
Hartola	12,4	11,5	11,0	9,8	8,4	9,0	9,5	9,2	9,3	10,0	9,1	12,0	12,5	12,2	11,8	10,4	7,9	8,0	7,8	8,2	7,6	8,6	10,0	11,5
Heinola	14,9	14,2	13,6	14,2	13,4	13,9	15,3	14,4	14,2	14,3	13,7	15,1	15,6	15,3	15,0	14,1	12,5	13,1	13,9	12,0	12,0	12,0	11,9	13,5
Sysmä	12,8	11,7	11,3	10,6	9,6	10,0	11,1	10,6	10,4	10,4	10,5	11,2	11,8	11,6	11,4	9,7	8,2	8,3	9,0	9,2	8,3	9,3	9,1	10,1
<b>Heinolan seutu</b>	<b>14,3</b>	<b>13,5</b>	<b>13,0</b>	<b>13,2</b>	<b>12,3</b>	<b>12,8</b>	<b>14,0</b>	<b>13,2</b>	<b>13,1</b>	<b>13,2</b>	<b>12,7</b>	<b>14,2</b>	<b>14,7</b>	<b>14,4</b>	<b>14,1</b>	<b>13,1</b>	<b>11,4</b>	<b>11,9</b>	<b>12,5</b>	<b>11,2</b>	<b>11,0</b>	<b>11,3</b>	<b>11,3</b>	<b>12,8</b>
<b>PÄIJÄT-HÄME</b>	<b>14,5</b>	<b>13,9</b>	<b>13,3</b>	<b>12,9</b>	<b>12,3</b>	<b>13,1</b>	<b>13,8</b>	<b>12,4</b>	<b>11,9</b>	<b>11,9</b>	<b>11,9</b>	<b>13,0</b>	<b>13,0</b>	<b>12,8</b>	<b>12,4</b>	<b>11,7</b>	<b>11,0</b>	<b>11,8</b>	<b>12,5</b>	<b>11,0</b>	<b>10,8</b>	<b>10,8</b>	<b>10,8</b>	<b>12,1</b>









Työttömien osuus työvoimasta (työttömyysaste %) Hämeenlinnan, Forssan ja Riihimäen seutukunnissa																								
2006-2007	06/01	06/02	06/03	06/04	06/05	06/06	06/07	06/08	06/09	06/10	06/11	06/12	07/01	07/02	07/03	07/04	07/05	07/06	07/07	07/08	07/09	07/10	07/11	07/12
Hattula	8,7	8,5	8,3	7,4	7,1	7,4	7,9	7	6	6,1	6,5	7,1	7,1	7	6,6	6	5,7	6,5	6,8	5,8	5,4	5,5	5,8	6
Hämeenlinna	10,7	10,2	9,6	9,3	8,5	9,3	9,8	8,7	8,1	8,1	8,2	8,8	8,8	8,3	8	7,7	7,3	8	8,4	7,4	7	7	6,9	7,7
Janakkala	9,7	9,5	9,0	8,5	7,6	8,3	8,7	7,9	8,1	7,9	7,8	8,5	8,2	7,9	7,5	7,0	6,7	7,4	7,7	6,9	6,6	6,3	6,5	7,3
<b>Hämeenlinnan sk</b>	<b>10,3</b>	<b>9,9</b>	<b>9,3</b>	<b>9,0</b>	<b>8,2</b>	<b>8,9</b>	<b>9,4</b>	<b>8,4</b>	<b>7,9</b>	<b>7,9</b>	<b>7,9</b>	<b>8,6</b>	<b>8,5</b>	<b>8,1</b>	<b>7,8</b>	<b>7,4</b>	<b>7,1</b>	<b>7,8</b>	<b>8,1</b>	<b>7,1</b>	<b>6,8</b>	<b>6,7</b>	<b>6,7</b>	<b>7,5</b>
Forssa	11,5	11,5	10,9	10,3	9,8	10,4	11,5	10,8	9,9	9,8	9,9	11,2	10,9	10,7	9,9	9,5	8,8	9,8	10,5	9,4	8,8	9,5	9,6	10,4
Humppila	10,6	9,5	8,9	8,7	8,8	9,5	9,3	9,3	8,4	8,4	8,6	9,9	9,7	10,2	7,9	8,3	7,6	8,0	10,0	8,5	8,4	8,5	7,6	8,6
Jokioinen	8,9	8,8	8,6	7,7	7,0	7,8	7,7	6,9	6,8	6,8	7,4	8,0	7,5	7,1	6,5	6,2	5,8	6,2	6,6	6,2	6,7	7,4	7,5	7,8
Tammela	7,6	7,3	7,0	6,4	6,2	6,6	7,4	6,8	6,6	6,4	6,8	7,3	7,3	7,6	6,8	6,3	5,7	6,8	7,3	6,5	6,3	6,7	6,4	7,3
Ypäjä	10,2	9,7	9,4	8,9	8,1	8,2	9,0	8,6	8,2	9,2	9,0	10,0	10,4	9,9	9,7	8,8	7,9	8,9	10,0	9,1	9,4	9,4	9,1	9,7
<b>Forssan sk</b>	<b>10,2</b>	<b>10,1</b>	<b>9,6</b>	<b>9,0</b>	<b>8,5</b>	<b>9,1</b>	<b>9,8</b>	<b>9,2</b>	<b>8,6</b>	<b>8,5</b>	<b>8,8</b>	<b>9,8</b>	<b>9,6</b>	<b>9,4</b>	<b>8,7</b>	<b>8,3</b>	<b>7,6</b>	<b>8,4</b>	<b>9,2</b>	<b>8,3</b>	<b>8,0</b>	<b>8,6</b>	<b>8,5</b>	<b>9,2</b>
Hausjärvi	8,0	7,8	7,7	7,5	6,8	7,1	7,4	6,2	6,4	6,3	6,1	6,6	7,0	6,2	6,0	5,7	5,2	5,5	5,8	5,5	5,3	5,2	4,7	5,3
Loppi	8,5	8,4	7,9	7,6	7,2	7,7	8,3	6,9	6,6	6,6	6,6	6,9	6,8	6,5	6,2	5,7	5,3	5,6	5,9	5,2	5,0	5,2	5,2	5,9
Riihimäki	11,3	10,9	10,6	10,3	9,6	10,4	10,9	10,0	9,5	9,3	9,1	9,9	9,5	9,5	9,0	8,6	8,0	8,7	9,2	8,1	7,9	7,9	8,2	9,0
<b>Riihimäen sk</b>	<b>10,2</b>	<b>9,9</b>	<b>9,6</b>	<b>9,3</b>	<b>8,6</b>	<b>9,3</b>	<b>9,8</b>	<b>8,7</b>	<b>8,4</b>	<b>8,2</b>	<b>8,1</b>	<b>8,7</b>	<b>8,6</b>	<b>8,3</b>	<b>7,9</b>	<b>7,5</b>	<b>7,0</b>	<b>7,5</b>	<b>8,0</b>	<b>7,1</b>	<b>6,9</b>	<b>6,9</b>	<b>7,0</b>	<b>7,7</b>
<b>KANTA-HÄME</b>	<b>10,2</b>	<b>9,9</b>	<b>9,4</b>	<b>9,1</b>	<b>8,4</b>	<b>9,0</b>	<b>9,6</b>	<b>8,7</b>	<b>8,2</b>	<b>8,1</b>	<b>8,2</b>	<b>8,9</b>	<b>8,7</b>	<b>8,4</b>	<b>8,0</b>	<b>7,6</b>	<b>7,2</b>	<b>7,8</b>	<b>8,3</b>	<b>7,4</b>	<b>7,1</b>	<b>7,1</b>	<b>7,2</b>	<b>7,9</b>
2008-2009	08/01	08/02	08/03	08/04	08/05	08/06	08/07	08/08	08/09	08/10	08/11	08/12	09/01	09/02	09/03	09/04	09/05	09/06	09/07	09/08	09/09	09/10	09/11	09/12
Hattula	6,2	6,0	5,6	5,2	4,9	5,6	6,0	5,5	5,6	5,5	6,0	7,1	7,6	7,5	8,0	8,1	7,4	8,1	8,3	7,9	7,7	7,7	8,2	9,0
Hämeenlinna	7,6	7,3	6,9	6,5	6,2	7,1	7,6	6,9	6,9	7,1	7,5	8,7	9,0	9,1	9,6	9,3	8,9	10,0	10,7	10,1	9,8	10,2	10,4	11,5
Janakkala	6,8	6,6	5,9	5,7	5,3	6,1	6,6	6,0	6,1	6,5	7,0	8,1	8,8	8,9	9,1	8,3	7,9	8,4	8,9	8,5	8,5	9,1	9,6	10,7
<b>Hämeenlinnan sk</b>	<b>7,3</b>	<b>7,0</b>	<b>6,6</b>	<b>6,2</b>	<b>5,9</b>	<b>6,8</b>	<b>7,2</b>	<b>6,6</b>	<b>6,6</b>	<b>6,8</b>	<b>7,2</b>	<b>8,4</b>	<b>8,8</b>	<b>8,9</b>	<b>9,3</b>	<b>9,0</b>	<b>8,6</b>	<b>9,5</b>	<b>10,1</b>	<b>9,6</b>	<b>9,3</b>	<b>9,8</b>	<b>10,0</b>	<b>11,1</b>
Forssa	10,5	10,4	9,9	9,2	8,8	9,8	11,7	10,8	9,9	10,4	11,0	13,4	14,4	14,6	14,6	14,4	14,1	14,9	16,0	14,0	14,6	14,8	14,7	15,7
Humppila	8,6	8,2	6,8	7,3	7,2	8,6	9,2	8,8	8,0	7,8	8,7	11,0	12,0	12,9	11,9	11,2	11,5	11,7	12,0	11,3	11,5	12,3	13,4	13,7
Jokioinen	7,8	7,5	7,4	6,5	5,8	6,7	8,0	7,3	7,0	7,4	7,8	9,3	10,3	10,4	9,6	9,1	9,1	9,0	9,6	9,3	9,7	10,3	10,7	10,9
Tammela	7,0	7,3	7,1	6,4	6,0	7,0	7,7	7,0	6,8	6,9	7,0	8,8	9,3	9,2	8,8	8,8	8,6	8,7	9,3	8,8	9,2	9,0	9,3	9,6
Ypäjä	9,2	8,7	8,0	8,0	8,4	8,7	9,2	8,5	7,5	8,2	9,0	10,8	11,1	11,0	10,9	11,6	10,5	10,8	12,0	11,2	11,4	11,9	11,9	13,5
<b>Forssan sk</b>	<b>9,2</b>	<b>9,1</b>	<b>8,6</b>	<b>8,0</b>	<b>7,7</b>	<b>8,6</b>	<b>10,0</b>	<b>9,2</b>	<b>8,6</b>	<b>8,9</b>	<b>9,4</b>	<b>11,5</b>	<b>12,4</b>	<b>12,5</b>	<b>12,2</b>	<b>12,0</b>	<b>11,8</b>	<b>12,2</b>	<b>13,1</b>	<b>11,9</b>	<b>12,3</b>	<b>12,6</b>	<b>12,8</b>	<b>13,5</b>
Hausjärvi	5,2	5,2	5,4	5,2	4,7	5,0	5,5	4,7	4,9	5,1	5,1	5,8	6,4	6,7	7,2	7,1	6,5	7,1	7,7	7,2	7,1	6,8	7,2	7,9
Loppi	5,8	5,9	5,3	4,8	4,9	5,8	6,3	5,4	5,6	5,6	5,9	6,1	6,4	7,3	7,3	7,3	6,9	7,5	7,9	7,2	7,6	7,6	7,8	8,4
Riihimäki	8,9	8,4	8,3	8,1	7,7	8,3	8,6	7,5	7,4	7,6	7,8	9,1	9,3	9,6	9,8	9,7	9,1	10,0	10,7	9,9	9,9	9,9	10,6	11,5
<b>Riihimäen sk</b>	<b>7,6</b>	<b>7,3</b>	<b>7,2</b>	<b>7,0</b>	<b>6,6</b>	<b>7,2</b>	<b>7,6</b>	<b>6,6</b>	<b>6,6</b>	<b>6,7</b>	<b>7,0</b>	<b>8,0</b>	<b>8,2</b>	<b>8,6</b>	<b>8,9</b>	<b>8,8</b>	<b>8,2</b>	<b>9,0</b>	<b>9,6</b>	<b>8,9</b>	<b>9,0</b>	<b>8,9</b>	<b>9,5</b>	<b>10,3</b>
<b>KANTA-HÄME</b>	<b>7,8</b>	<b>7,5</b>	<b>7,2</b>	<b>6,8</b>	<b>6,5</b>	<b>7,3</b>	<b>7,9</b>	<b>7,1</b>	<b>7,0</b>	<b>7,2</b>	<b>7,6</b>	<b>8,9</b>	<b>9,4</b>	<b>9,6</b>	<b>9,8</b>	<b>9,6</b>	<b>9,2</b>	<b>9,9</b>	<b>10,6</b>	<b>9,9</b>	<b>9,9</b>	<b>10,1</b>	<b>10,4</b>	<b>11,4</b>
2010-2011	10/01	10/02	10/03	10/04	10/05	10/06	10/07	10/08	10/09	10/10	10/11	10/12	11/01	11/02	11/03	11/04	11/05	11/06	11/07	11/08	11/09	11/10	11/11	11/12
Hattula	8,8	8,6	8,2	7,9	6,9	7,5	8,5	7,0	7,1	7,2	7,2	8,0	7,9	7,6	7,3	6,8	6,0	6,6	7,3	6,0	5,8	6,1	6,5	6,8
Hämeenlinna	11,3	10,9	10,6	10,1	9,4	10,2	10,9	9,5	9,2	9,3	9,7	10,7	10,2	9,9	9,6	9,0	8,2	9,0	9,5	8,3	8,1	8,1	8,2	9,1
Janakkala	9,8	9,4	9,2	9,1	8,6	9,5	9,9	8,9	8,3	8,4	8,8	9,6	8,9	8,7	8,1	7,8	7,2	7,8	8,3	7,2	7,1	7,5	7,4	8,3
<b>Hämeenlinnan sk</b>	<b>10,8</b>	<b>10,4</b>	<b>10,1</b>	<b>9,7</b>	<b>9,0</b>	<b>9,8</b>	<b>10,4</b>	<b>9,1</b>	<b>8,8</b>	<b>8,9</b>	<b>9,2</b>	<b>10,2</b>	<b>9,8</b>	<b>9,5</b>	<b>9,1</b>	<b>8,6</b>	<b>7,8</b>	<b>8,6</b>	<b>9,0</b>	<b>7,8</b>	<b>7,7</b>	<b>7,7</b>	<b>7,9</b>	<b>8,7</b>
Forssa	15,7	15,5	14,8	14,6	14,3	14,7	15,4	14,1	13,1	12,9	13,8	15,0	15,2	14,6	14,3	13,5	13,4	13,9	14,6	12,7	12,3	12,3	12,8	14,0
Humppila	13,9	13,6	11,7	11,5	11,3	10,7	11,0	10,2	9,8	10,0	10,2	12,1	11,2	11,7	11,7	10,5	9,6	8,7	10,1	10,1	11,3	11,4	11,1	10,6
Jokioinen	10,9	10,3	10,0	9,8	8,6	9,0	9,6	9,2	8,7	8,9	9,5	10,5	10,7	10,0	9,4	8,6	8,1	8,6	8,9	8,1	8,0	8,6	8,7	9,6
Tammela	9,6	9,5	9,1	8,6	8,0	8,2	8,6	8,0	7,7	8,0	8,4	9,4	9,6	9,6	8,4	7,8	7,1	7,4	7,7	7,0	7,1	7,0	7,5	8,2
Ypäjä	12,5	12,6	10,8	10,0	9,6	9,9	10,0	10,1	9,2	9,2	10,0	10,7	10,2	10,2	9,7	8,8	8,1	8,5	8,8	7,9	8,6	8,5	8,6	9,8
<b>Forssan sk</b>	<b>13,4</b>	<b>13,2</b>	<b>12,5</b>	<b>12,1</b>	<b>11,6</b>	<b>11,9</b>	<b>12,5</b>	<b>11,6</b>	<b>10,9</b>	<b>10,9</b>	<b>11,6</b>	<b>12,7</b>	<b>12,7</b>	<b>12,3</b>	<b>11,9</b>	<b>11,0</b>	<b>10,6</b>	<b>11,0</b>	<b>11,6</b>	<b>10,3</b>	<b>10,2</b>	<b>10,3</b>	<b>10,7</b>	<b>11,6</b>
Hausjärvi	7,9	8,2	8,1	7,9	7,6	7,7	8,1	6,9	7,0	7,0	6,8	7,6	7,5	7,2	6,9	6,5	6,4	6,8	7,7	6,6	6,1	5,6	5,9	6,6
Loppi	8,3	7,7	7,2	6,7	6,4	6,9	7,5	6,6	6,2	6,4	6,1	7,0	6,6	6,6	6,4	6,0	5,7	5,8	6,5	5,5	5,0	5,6	5,8	6,1
Riihimäki	11,0	10,8	10,6	10,2	10,0	10,5	11,4	10,1	9,7	9,6	9,6	10,2	10,2	10,1	9,7	9,0	8,9	9,6	10,2	8,9	8,8	8,6	9,0	9,9
<b>Riihimäen sk</b>	<b>9,9</b>	<b>9,8</b>	<b>9,5</b>	<b>9,2</b>	<b>8,9</b>	<b>9,4</b>	<b>10,1</b>	<b>8,9</b>	<b>8,6</b>	<b>8,5</b>	<b>8,5</b>	<b>9,2</b>	<b>9,1</b>	<b>8,9</b>	<b>8,6</b>	<b>8,0</b>	<b>7,9</b>	<b>8,4</b>	<b>9,1</b>	<b>7,9</b>	<b>7,6</b>	<b>7,5</b>	<b>7,9</b>	<b>8,6</b>
<b>KANTA-HÄME</b>	<b>11,1</b>	<b>10,8</b>	<b>10,4</b>	<b>10,0</b>	<b>9,5</b>	<b>10,1</b>	<b>10,8</b>	<b>9,5</b>	<b>9,2</b>	<b>9,2</b>	<b>9,5</b>	<b>10,4</b>	<b>10,2</b>	<b>9,9</b>	<b>9,5</b>	<b>8,9</b>	<b>8,4</b>	<b>9,0</b>	<b>9,5</b>	<b>8,3</b>	<b>8,2</b>	<b>8,2</b>	<b>8,4</b>	<b>9,3</b>





