



VUOSITILASTOT

**Työttömät työnhakijat
sukupuolen ja ikäryhmän mukaan
Kanta- ja Päijät-Hämeen kunnissa
vuosina 2006-2011**

Hämeen ELY-keskus

27.3.2012



SISÄLTÖ

Työttömät työnhakijat sukupuolen ja ikäryhmän mukaan
Kanta- ja Päijät-Hämeen kunnissa vuosina 2006-2011

Päijät-Hämeen TE-toimiston alue	sivu
Asiakkala	3
Hollola	4
Hämeenkoski	5
Kärkölä	6
Lahti	7
Nastola	8
Orimattila	9
Padasjoki	10

Heinolan TE-toimiston alue	sivu
Hartola	11
Heinola	12
Sysmä	13

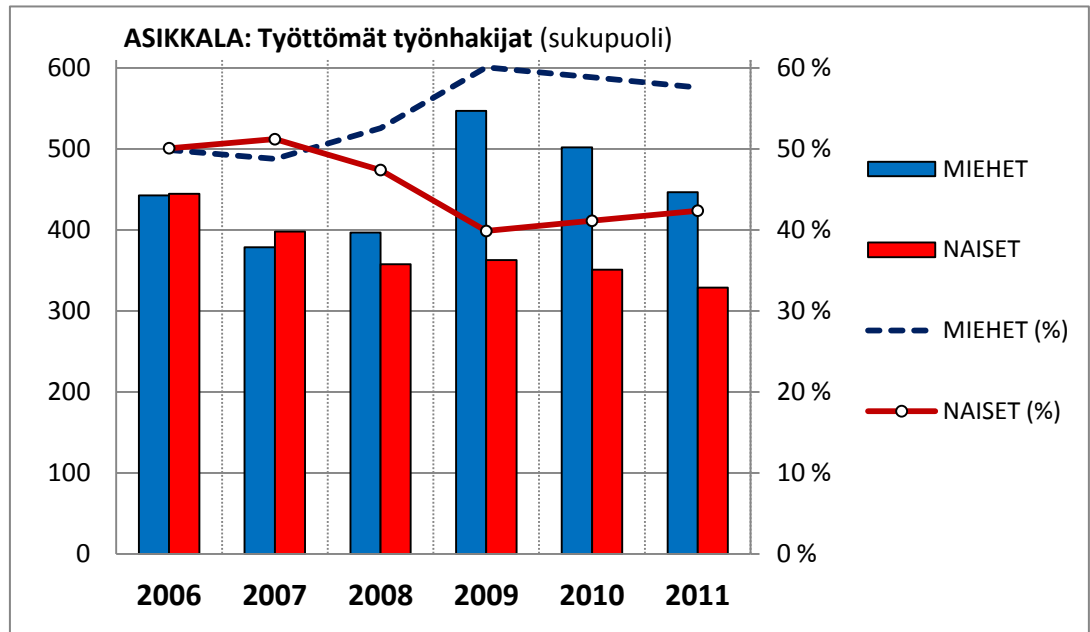
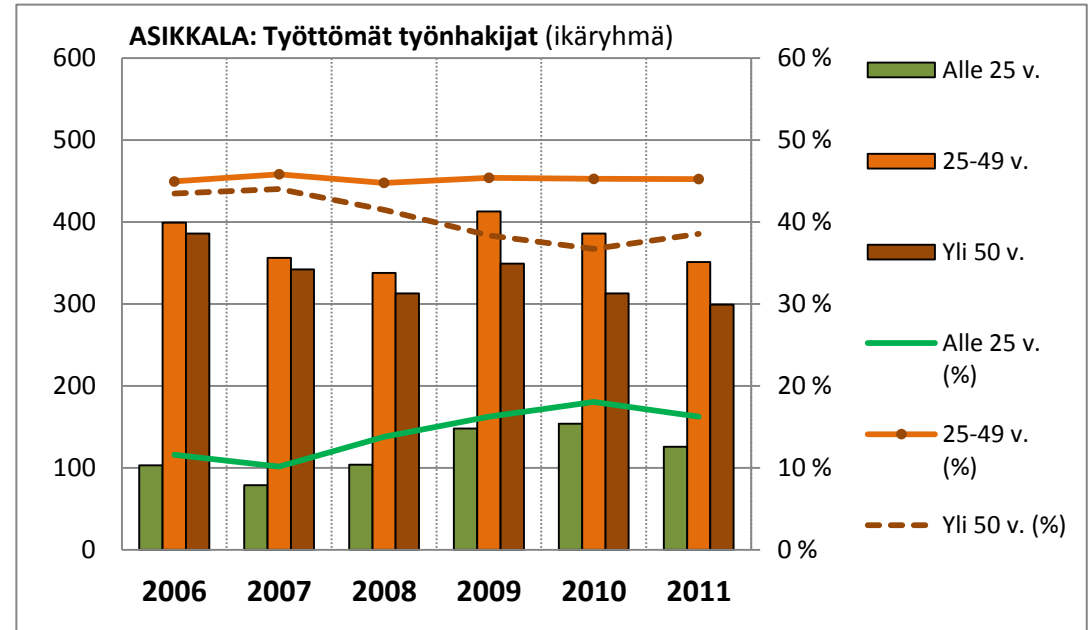
Hämeenlinnan TE-toimiston alue	sivu
Hattula	14
Hämeenlinna	15
Janakkala	16

Forssan TE-toimiston alue	sivu
Forssa	17
Humppila	18
Jokioinen	19
Tammela	20
Ypäjä	21

Riihimäen TE-toimiston alue	sivu
Hausjärvi	22
Loppi	23
Riihimäki	24

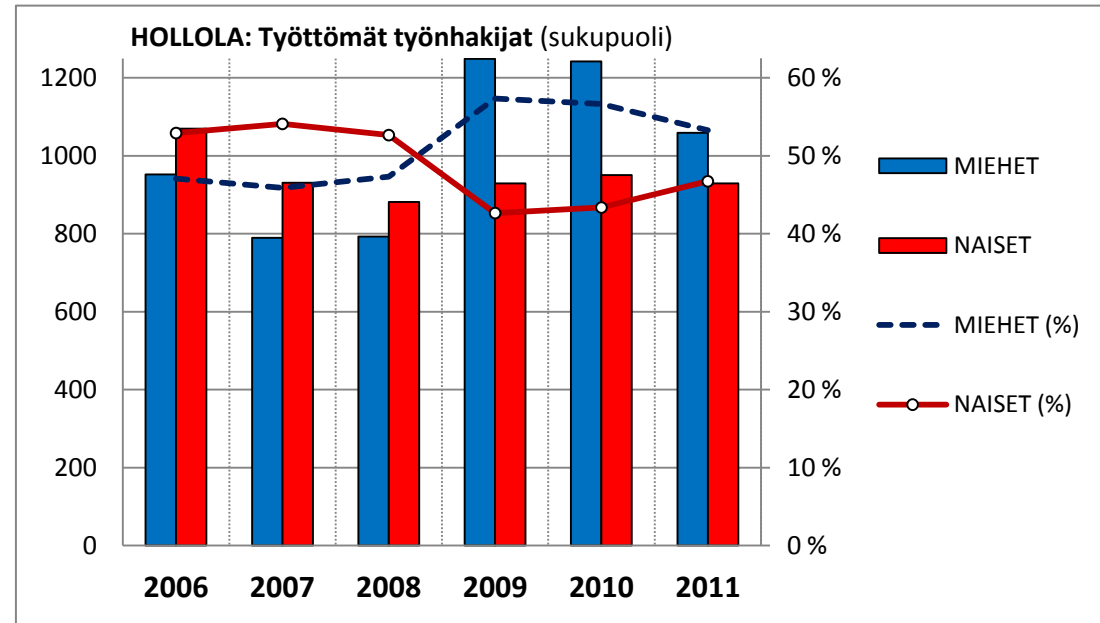
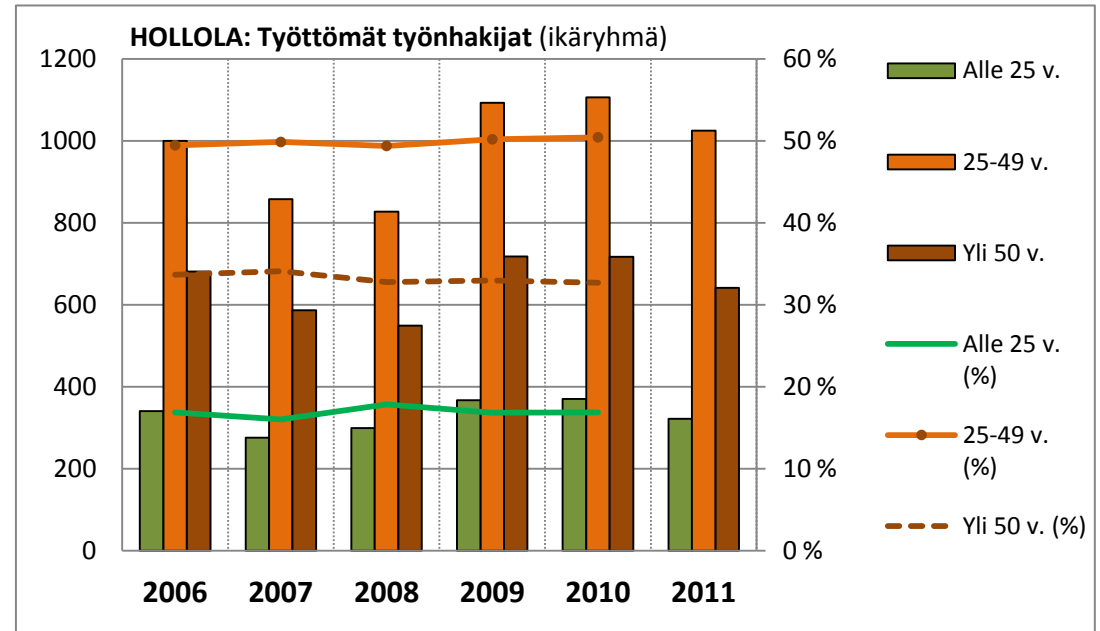


ASIKKALA: Työttömät työnhakijat						
	2006	2007	2008	2009	2010	2011
MIEHET	443	379	397	547	502	447
Alle 25 v.	57	43	64	103	102	80
25-49 v.	182	166	159	229	207	186
Yli 50 v.	204	170	174	215	193	181
NAISET	445	398	358	363	351	329
Alle 25 v.	46	36	40	45	52	46
25-49 v.	217	190	179	184	179	165
Yli 50 v.	182	172	139	134	120	118
YHTEENSÄ	888	777	755	910	853	776
Alle 25 v.	103	79	104	148	154	126
25-49 v.	399	356	338	413	386	351
Yli 50 v.	386	342	313	349	313	299
	2006	2007	2008	2009	2010	2011
MIEHET (%)	50 %	49 %	53 %	60 %	59 %	58 %
Alle 25 v.	13 %	11 %	16 %	19 %	20 %	18 %
25-49 v.	41 %	44 %	40 %	42 %	41 %	42 %
Yli 50 v.	46 %	45 %	44 %	39 %	38 %	40 %
NAISET (%)	50 %	51 %	47 %	40 %	41 %	42 %
Alle 25 v.	10 %	9 %	11 %	12 %	15 %	14 %
25-49 v.	49 %	48 %	50 %	51 %	51 %	50 %
Yli 50 v.	41 %	43 %	39 %	37 %	34 %	36 %
YHTEENSÄ	100 %	100 %	100 %	100 %	100 %	100 %
Alle 25 v. (%)	12 %	10 %	14 %	16 %	18 %	16 %
25-49 v. (%)	45 %	46 %	45 %	45 %	45 %	45 %
Yli 50 v. (%)	43 %	44 %	41 %	38 %	37 %	39 %



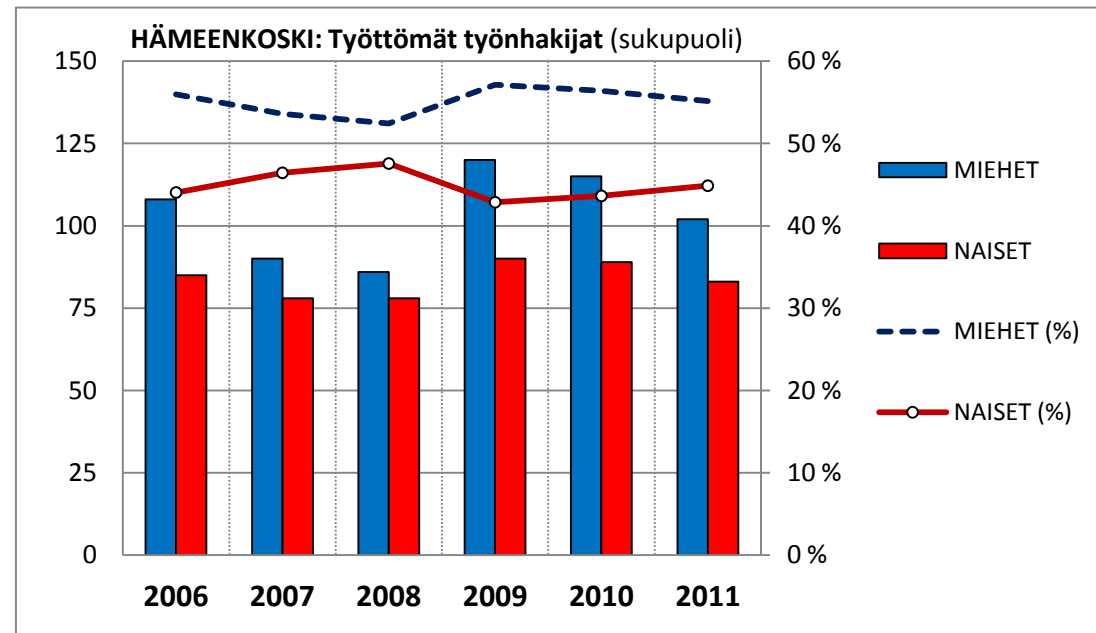
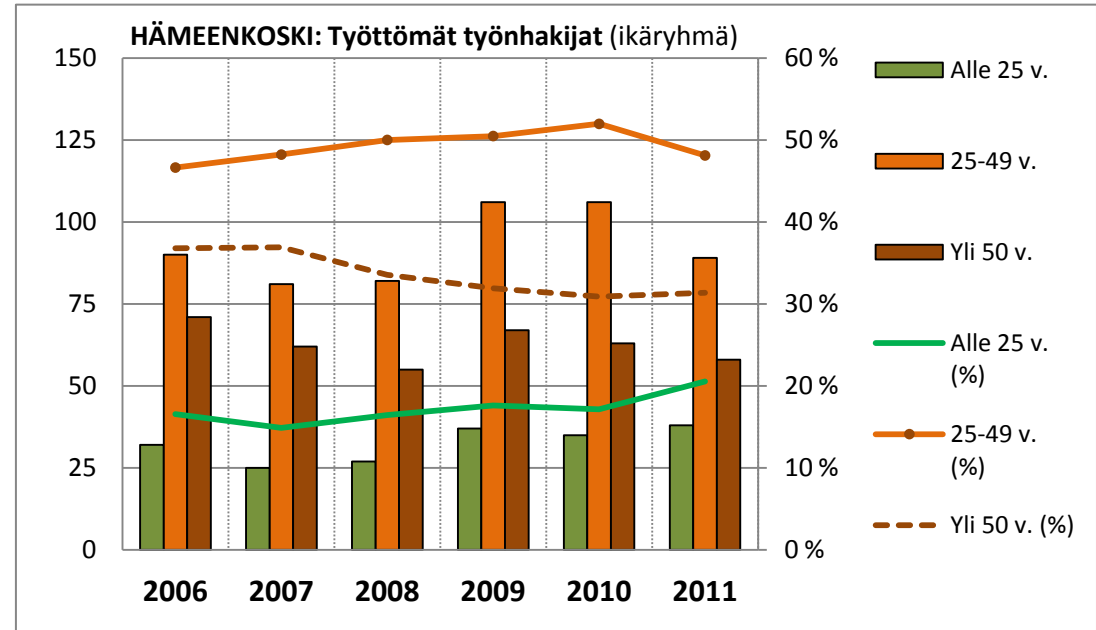


HOLLOLA: Työttömät työnhakijat						
	2006	2007	2008	2009	2010	2011
MIEHET	952	790	793	1249	1242	1059
Alle 25 v.	183	150	161	223	223	199
25-49 v.	457	379	378	604	604	506
Yli 50 v.	312	261	254	422	415	354
NAISET	1070	931	882	929	951	929
Alle 25 v.	158	126	138	144	147	123
25-49 v.	543	479	449	489	502	519
Yli 50 v.	369	326	295	296	302	287
YHTEENSÄ	2022	1721	1675	2178	2193	1988
Alle 25 v.	341	276	299	367	370	322
25-49 v.	1000	858	827	1093	1106	1025
Yli 50 v.	681	587	549	718	717	641
	2006	2007	2008	2009	2010	2011
MIEHET (%)	47 %	46 %	47 %	57 %	57 %	53 %
Alle 25 v.	19 %	19 %	20 %	18 %	18 %	19 %
25-49 v.	48 %	48 %	48 %	48 %	49 %	48 %
Yli 50 v.	33 %	33 %	32 %	34 %	33 %	33 %
NAISET (%)	53 %	54 %	53 %	43 %	43 %	47 %
Alle 25 v.	15 %	14 %	16 %	16 %	15 %	13 %
25-49 v.	51 %	51 %	51 %	53 %	53 %	56 %
Yli 50 v.	34 %	35 %	33 %	32 %	32 %	31 %
YHTEENSÄ	100 %	100 %	100 %	100 %	100 %	100 %
Alle 25 v. (%)	17 %	16 %	18 %	17 %	17 %	16 %
25-49 v. (%)	49 %	50 %	49 %	50 %	50 %	52 %
Yli 50 v. (%)	34 %	34 %	33 %	33 %	33 %	32 %



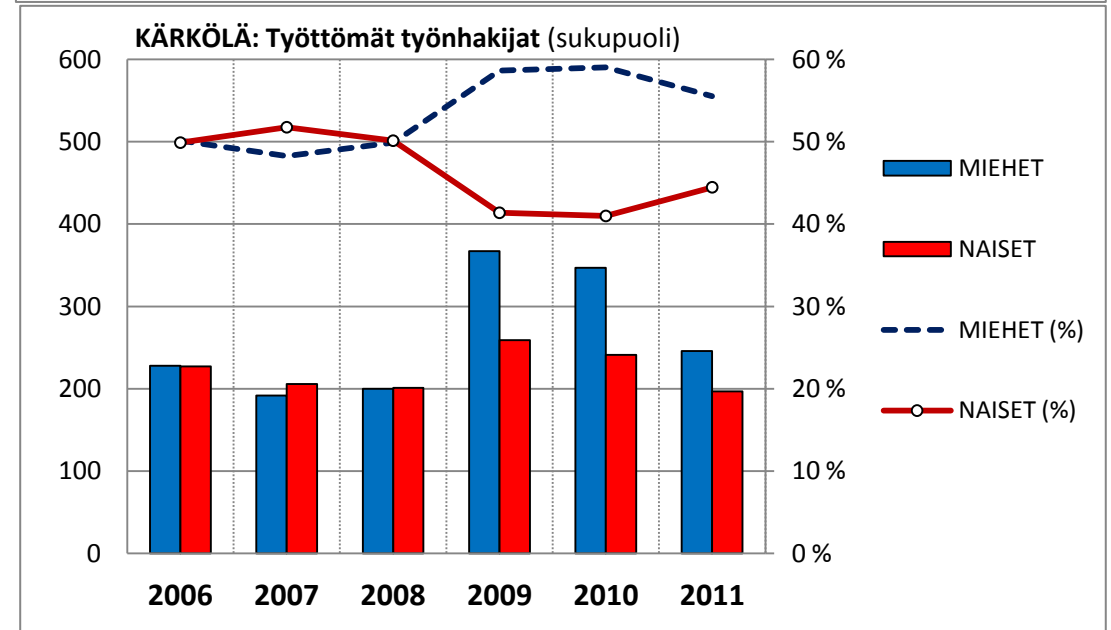
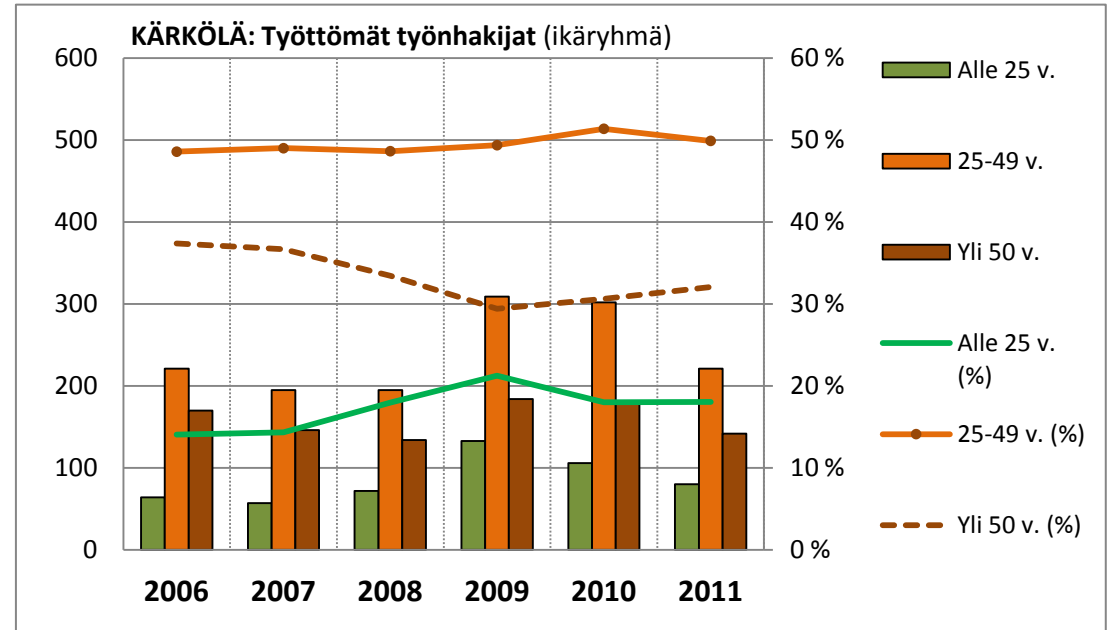


HÄMEENKOSKI: Työttömät työnhakijat						
	2006	2007	2008	2009	2010	2011
MIEHET	108	90	86	120	115	102
Alle 25 v.	18	13	16	28	25	23
25-49 v.	51	43	41	58	56	50
Yli 50 v.	39	34	29	34	34	29
NAISET	85	78	78	90	89	83
Alle 25 v.	14	12	11	9	10	15
25-49 v.	39	38	41	48	50	39
Yli 50 v.	32	28	26	33	29	29
YHTEENSÄ	193	168	164	210	204	185
Alle 25 v.	32	25	27	37	35	38
25-49 v.	90	81	82	106	106	89
Yli 50 v.	71	62	55	67	63	58
	2006	2007	2008	2009	2010	2011
MIEHET (%)	56 %	54 %	52 %	57 %	56 %	55 %
Alle 25 v.	17 %	14 %	19 %	23 %	22 %	23 %
25-49 v.	47 %	48 %	48 %	48 %	49 %	49 %
Yli 50 v.	36 %	38 %	34 %	28 %	30 %	28 %
NAISET (%)	44 %	46 %	48 %	43 %	44 %	45 %
Alle 25 v.	16 %	15 %	14 %	10 %	11 %	18 %
25-49 v.	46 %	49 %	53 %	53 %	56 %	47 %
Yli 50 v.	38 %	36 %	33 %	37 %	33 %	35 %
YHTEENSÄ	100 %	100 %	100 %	100 %	100 %	100 %
Alle 25 v. (%)	17 %	15 %	16 %	18 %	17 %	21 %
25-49 v. (%)	47 %	48 %	50 %	50 %	52 %	48 %
Yli 50 v. (%)	37 %	37 %	34 %	32 %	31 %	31 %



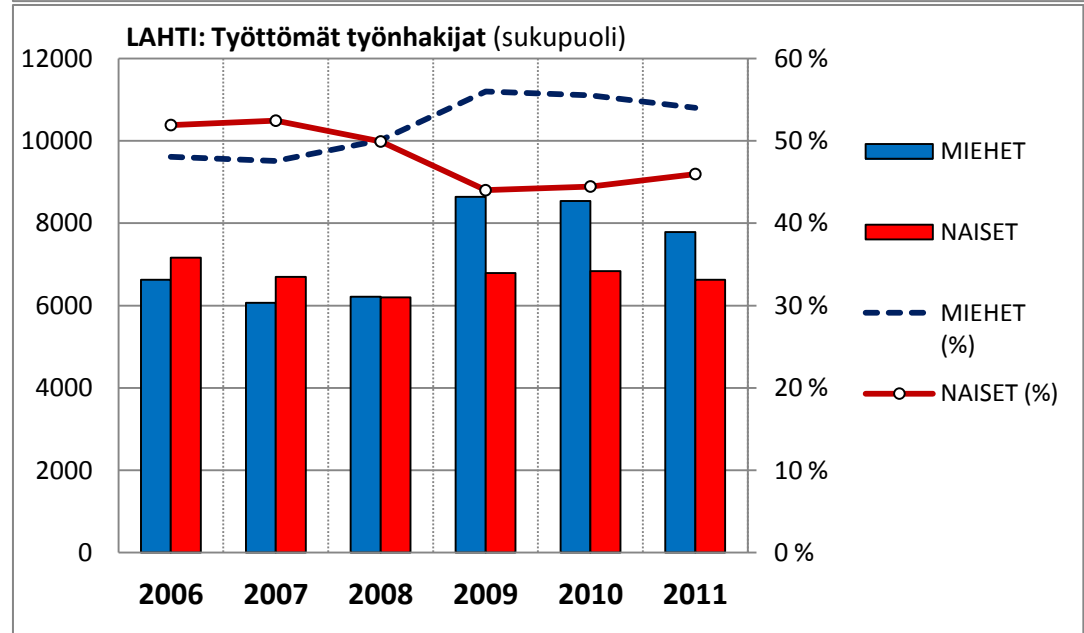
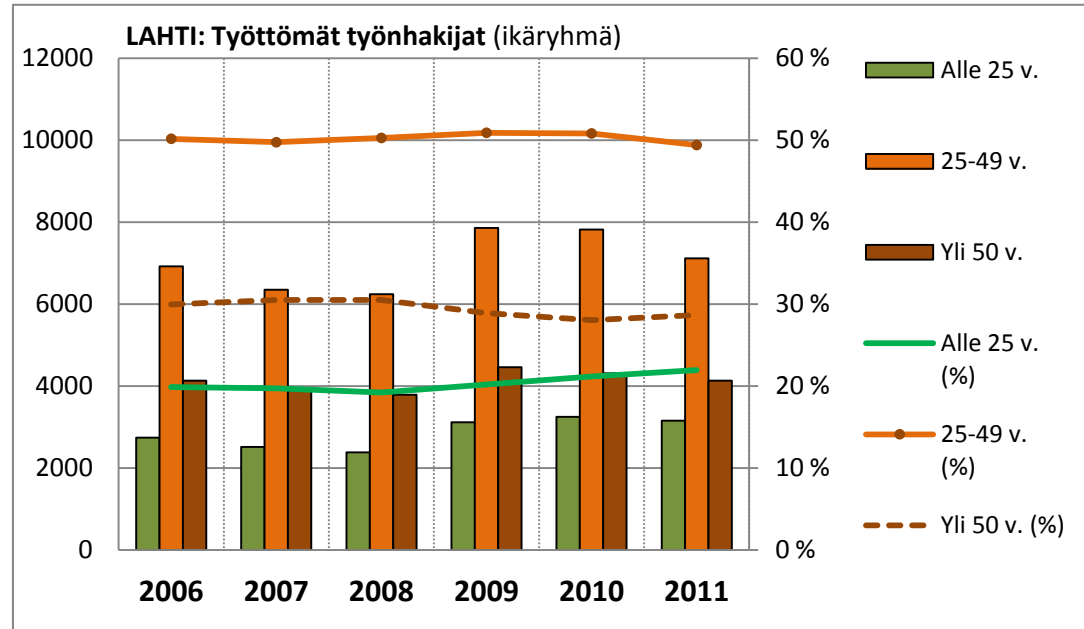


KÄRKÖLÄ: Työttömät työnhakijat						
	2006	2007	2008	2009	2010	2011
MIEHET	228	192	200	367	347	246
Alle 25 v.	42	30	43	81	70	50
25-49 v.	99	91	94	182	172	113
Yli 50 v.	87	71	63	104	105	83
NAISET	227	206	201	259	241	197
Alle 25 v.	22	27	29	52	36	30
25-49 v.	122	104	101	127	130	108
Yli 50 v.	83	75	71	80	75	59
YHTEENSÄ	455	398	401	626	588	443
Alle 25 v.	64	57	72	133	106	80
25-49 v.	221	195	195	309	302	221
Yli 50 v.	170	146	134	184	180	142
	2006	2007	2008	2009	2010	2011
MIEHET (%)	50 %	48 %	50 %	59 %	59 %	56 %
Alle 25 v.	18 %	16 %	22 %	22 %	20 %	20 %
25-49 v.	43 %	47 %	47 %	50 %	50 %	46 %
Yli 50 v.	38 %	37 %	32 %	28 %	30 %	34 %
NAISET (%)	50 %	52 %	50 %	41 %	41 %	44 %
Alle 25 v.	10 %	13 %	14 %	20 %	15 %	15 %
25-49 v.	54 %	50 %	50 %	49 %	54 %	55 %
Yli 50 v.	37 %	36 %	35 %	31 %	31 %	30 %
YHTEENSÄ	100 %	100 %	100 %	100 %	100 %	100 %
Alle 25 v. (%)	14 %	14 %	18 %	21 %	18 %	18 %
25-49 v. (%)	49 %	49 %	49 %	49 %	51 %	50 %
Yli 50 v. (%)	37 %	37 %	33 %	29 %	31 %	32 %



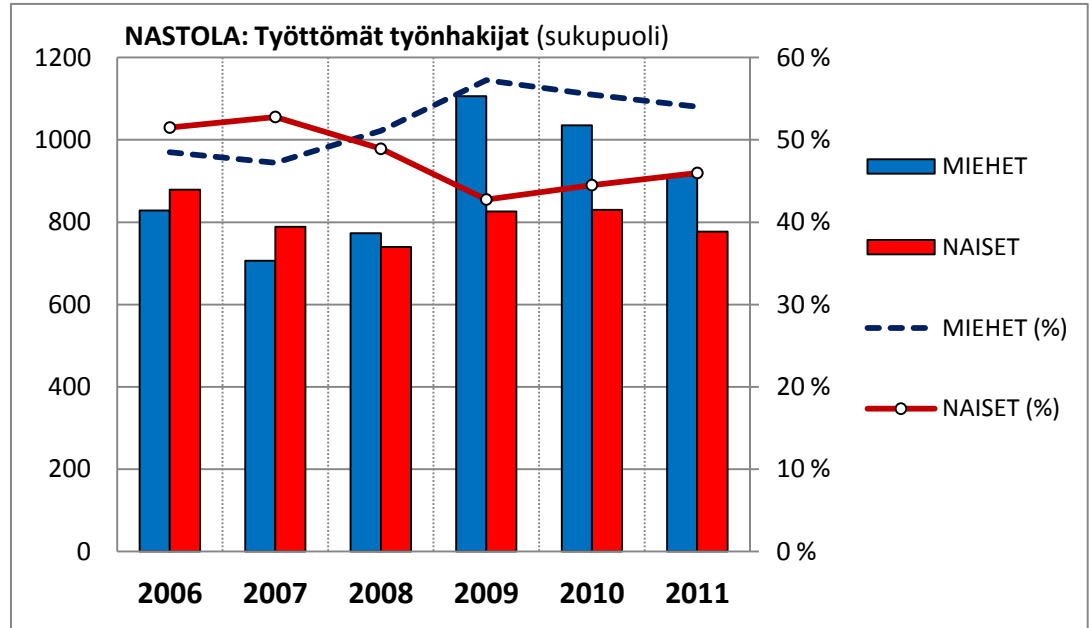
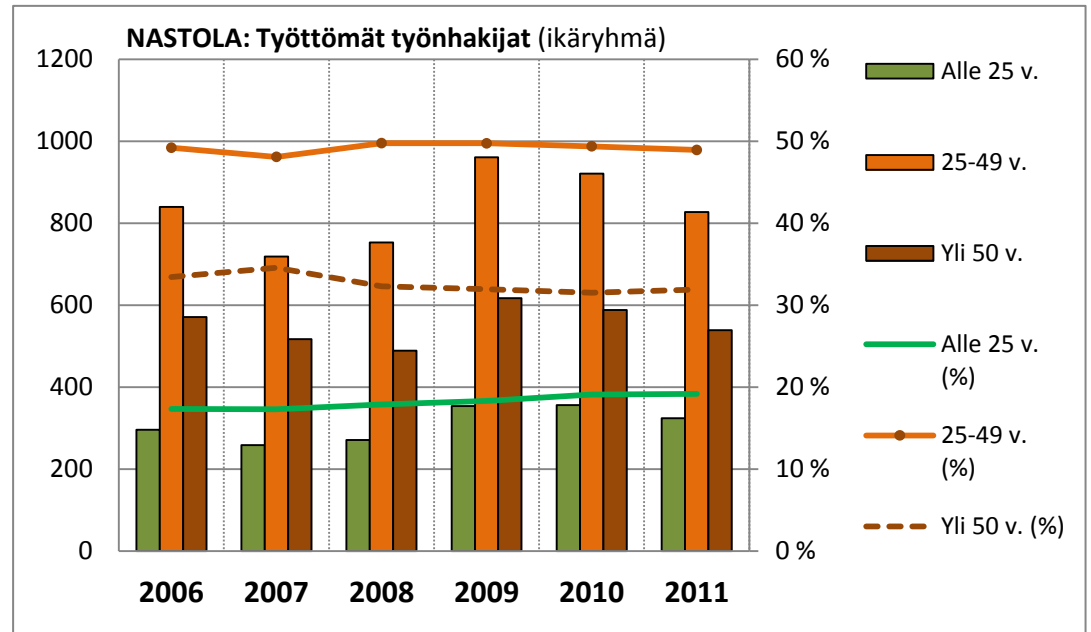


LAHTI: Työttömät työnhakijat						
	2006	2007	2008	2009	2010	2011
MIEHET	6631	6070	6217	8642	8542	7785
Alle 25 v.	1356	1221	1262	1789	1841	1757
25-49 v.	3354	3071	3139	4482	4395	3929
Yli 50 v.	1921	1778	1816	2371	2306	2099
NAISET	7162	6697	6199	6793	6839	6625
Alle 25 v.	1387	1299	1124	1327	1413	1404
25-49 v.	3565	3279	3102	3374	3421	3190
Yli 50 v.	2210	2119	1973	2092	2005	2031
YHTEENSÄ	13793	12767	12416	15435	15381	14410
Alle 25 v.	2743	2520	2386	3116	3254	3161
25-49 v.	6919	6350	6241	7856	7816	7119
Yli 50 v.	4131	3897	3789	4463	4311	4130
	2006	2007	2008	2009	2010	2011
MIEHET (%)	48 %	48 %	50 %	56 %	56 %	54 %
Alle 25 v.	20 %	20 %	20 %	21 %	22 %	23 %
25-49 v.	51 %	51 %	50 %	52 %	51 %	50 %
Yli 50 v.	29 %	29 %	29 %	27 %	27 %	27 %
NAISET (%)	52 %	52 %	50 %	44 %	44 %	46 %
Alle 25 v.	19 %	19 %	18 %	20 %	21 %	21 %
25-49 v.	50 %	49 %	50 %	50 %	50 %	48 %
Yli 50 v.	31 %	32 %	32 %	31 %	29 %	31 %
YHTEENSÄ	100 %	100 %	100 %	100 %	100 %	100 %
Alle 25 v. (%)	20 %	20 %	19 %	20 %	21 %	22 %
25-49 v. (%)	50 %	50 %	50 %	51 %	51 %	49 %
Yli 50 v. (%)	30 %	31 %	31 %	29 %	28 %	29 %



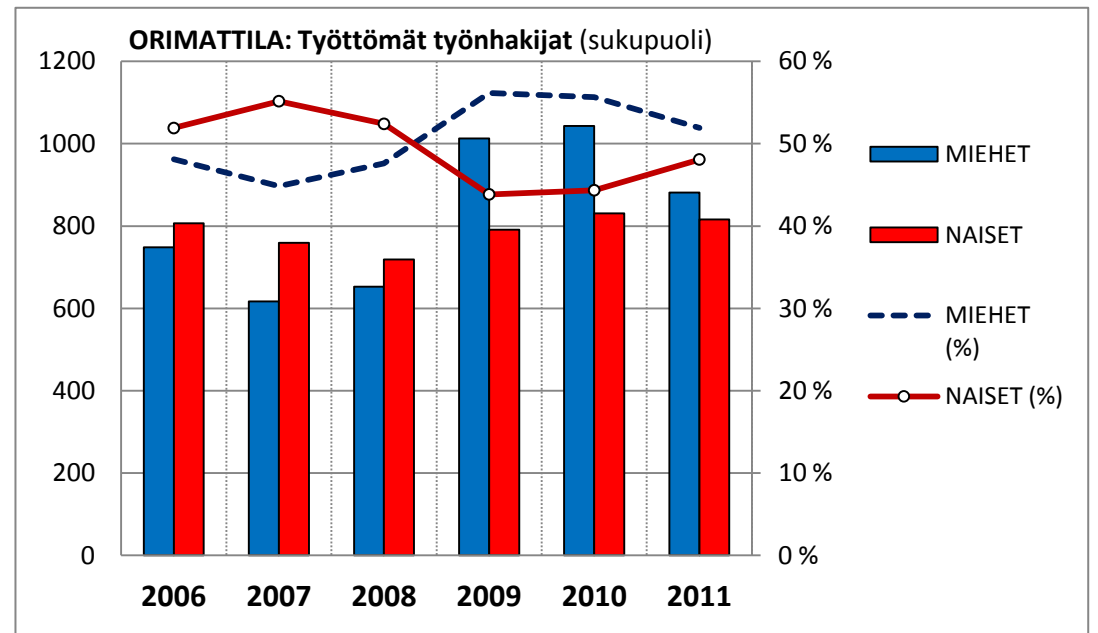
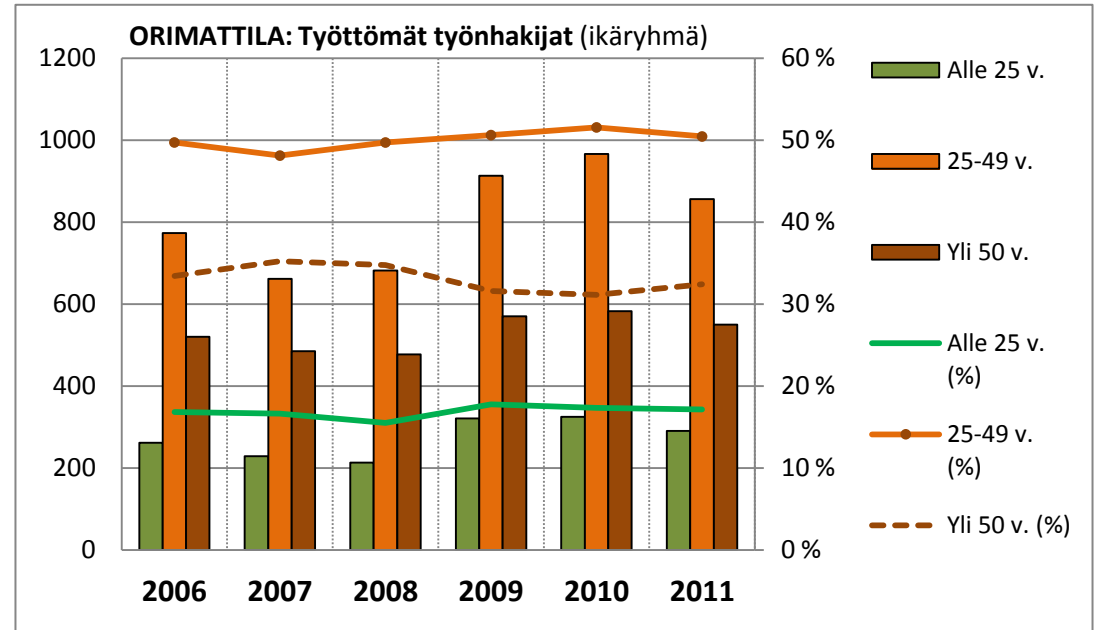


NASTOLA: Työttömät työnhakijat						
	2006	2007	2008	2009	2010	2011
MIEHET	828	706	773	1106	1035	913
Alle 25 v.	148	138	169	226	201	187
25-49 v.	378	316	371	549	520	451
Yli 50 v.	302	252	233	331	314	275
NAISET	879	789	740	826	830	777
Alle 25 v.	148	121	102	128	155	137
25-49 v.	462	403	382	412	401	376
Yli 50 v.	269	265	256	286	274	264
YHTEENSÄ	1707	1495	1513	1932	1865	1690
Alle 25 v.	296	259	271	354	356	324
25-49 v.	840	719	753	961	921	827
Yli 50 v.	571	517	489	617	588	539
	2006	2007	2008	2009	2010	2011
MIEHET (%)	49 %	47 %	51 %	57 %	55 %	54 %
Alle 25 v.	18 %	20 %	22 %	20 %	19 %	20 %
25-49 v.	46 %	45 %	48 %	50 %	50 %	49 %
Yli 50 v.	36 %	36 %	30 %	30 %	30 %	30 %
NAISET (%)	51 %	53 %	49 %	43 %	45 %	46 %
Alle 25 v.	17 %	15 %	14 %	15 %	19 %	18 %
25-49 v.	53 %	51 %	52 %	50 %	48 %	48 %
Yli 50 v.	31 %	34 %	35 %	35 %	33 %	34 %
YHTEENSÄ	100 %	100 %	100 %	100 %	100 %	100 %
Alle 25 v. (%)	17 %	17 %	18 %	18 %	19 %	19 %
25-49 v. (%)	49 %	48 %	50 %	50 %	49 %	49 %
Yli 50 v. (%)	33 %	35 %	32 %	32 %	32 %	32 %



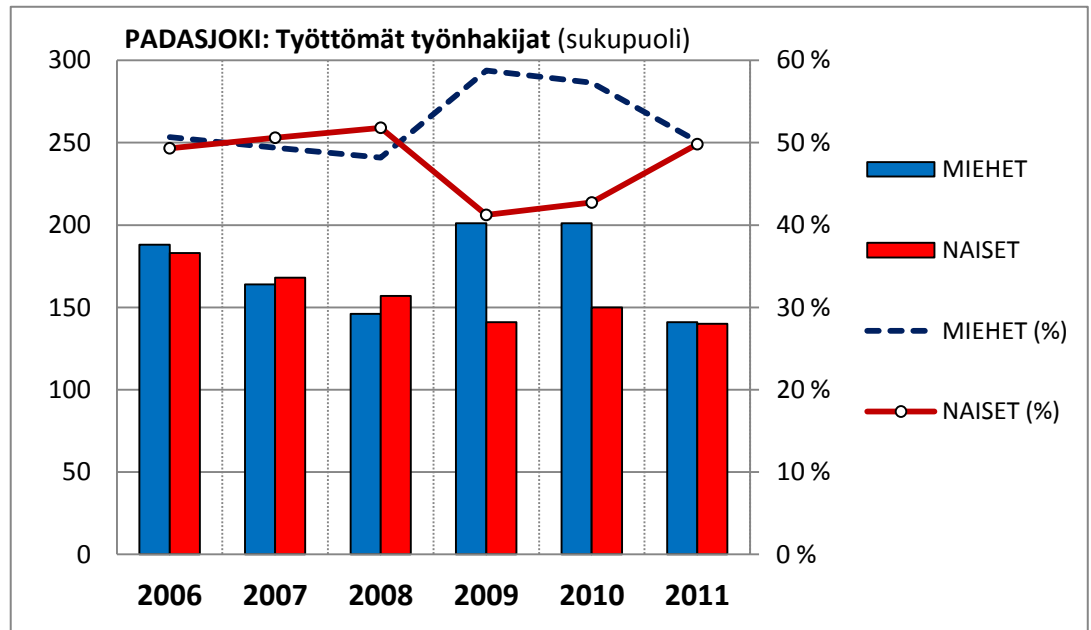
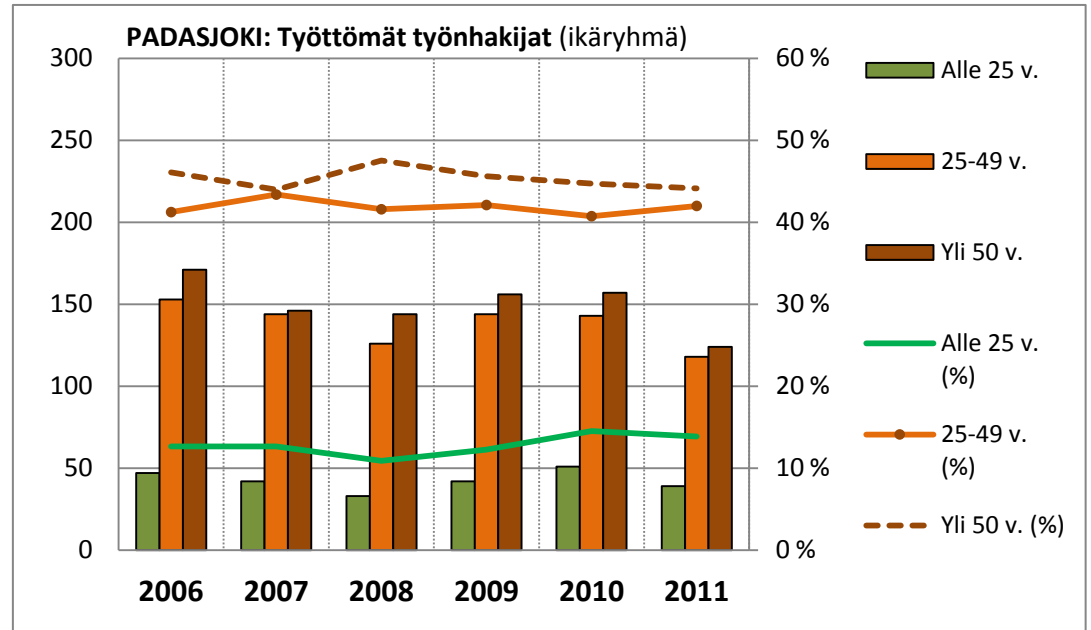


ORIMATTILA: Työttömät työnhakijat						
	2006	2007	2008	2009	2010	2011
MIEHET	748	617	653	1013	1043	881
Alle 25 v.	145	116	122	209	193	169
25-49 v.	347	291	316	494	527	441
Yli 50 v.	256	210	215	310	323	271
NAISET	807	759	719	791	831	816
Alle 25 v.	117	113	91	112	132	122
25-49 v.	426	371	366	419	439	415
Yli 50 v.	264	275	262	260	260	279
YHTEENSÄ	1555	1376	1372	1804	1874	1697
Alle 25 v.	262	229	213	321	325	291
25-49 v.	773	662	682	913	966	856
Yli 50 v.	520	485	477	570	583	550
	2006	2007	2008	2009	2010	2011
MIEHET (%)	48 %	45 %	48 %	56 %	56 %	52 %
Alle 25 v.	19 %	19 %	19 %	21 %	19 %	19 %
25-49 v.	46 %	47 %	48 %	49 %	51 %	50 %
Yli 50 v.	34 %	34 %	33 %	31 %	31 %	31 %
NAISET (%)	52 %	55 %	52 %	44 %	44 %	48 %
Alle 25 v.	14 %	15 %	13 %	14 %	16 %	15 %
25-49 v.	53 %	49 %	51 %	53 %	53 %	51 %
Yli 50 v.	33 %	36 %	36 %	33 %	31 %	34 %
YHTEENSÄ	100 %	100 %	100 %	100 %	100 %	100 %
Alle 25 v. (%)	17 %	17 %	16 %	18 %	17 %	17 %
25-49 v. (%)	50 %	48 %	50 %	51 %	52 %	50 %
Yli 50 v. (%)	33 %	35 %	35 %	32 %	31 %	32 %



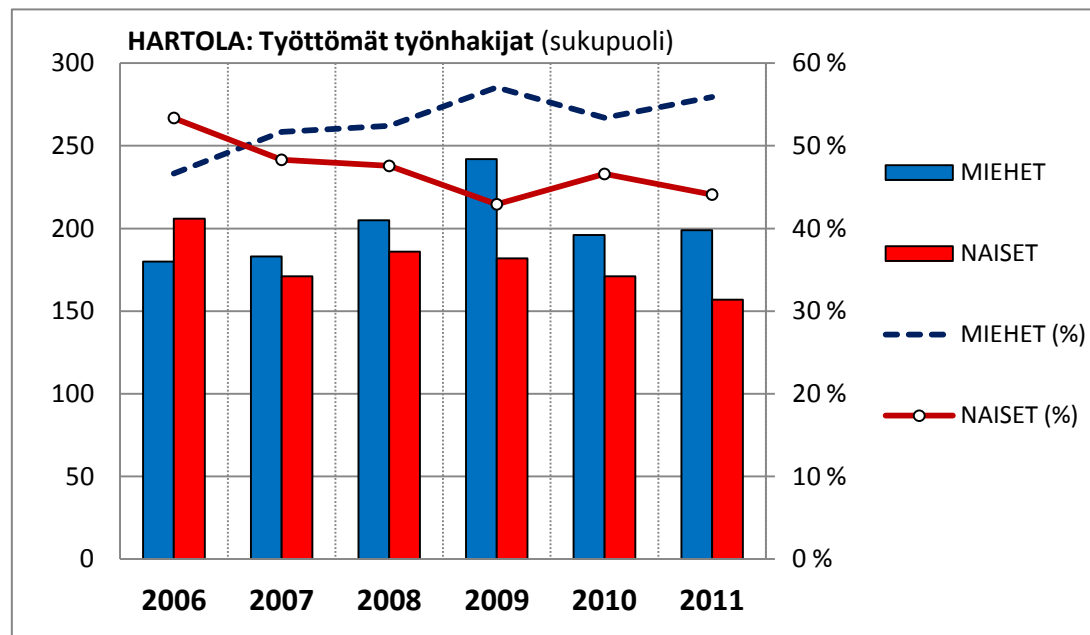
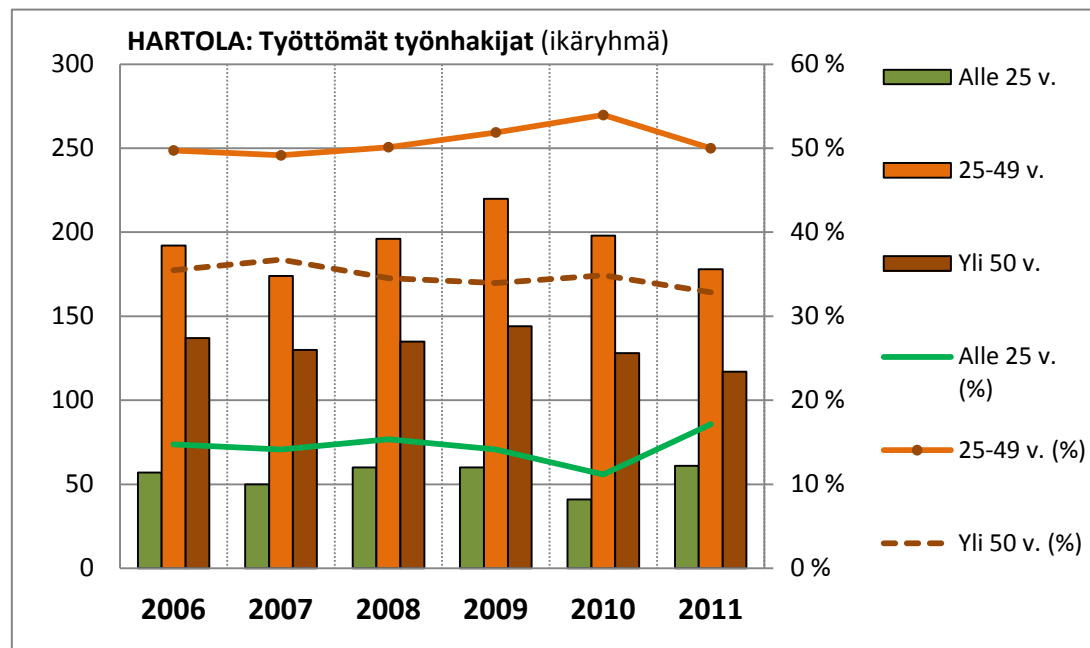


PADASJOKI: Työttömät työnhakijat						
	2006	2007	2008	2009	2010	2011
MIEHET	188	164	146	201	201	141
Alle 25 v.	27	24	17	28	27	17
25-49 v.	76	70	63	90	84	63
Yli 50 v.	85	70	66	83	90	61
NAISET	183	168	157	141	150	140
Alle 25 v.	20	18	16	14	24	22
25-49 v.	77	74	63	54	59	55
Yli 50 v.	86	76	78	73	67	63
YHTEENSÄ	371	332	303	342	351	281
Alle 25 v.	47	42	33	42	51	39
25-49 v.	153	144	126	144	143	118
Yli 50 v.	171	146	144	156	157	124
	2006	2007	2008	2009	2010	2011
MIEHET (%)	51 %	49 %	48 %	59 %	57 %	50 %
Alle 25 v.	14 %	15 %	12 %	14 %	13 %	12 %
25-49 v.	40 %	43 %	43 %	45 %	42 %	45 %
Yli 50 v.	45 %	43 %	45 %	41 %	45 %	43 %
NAISET (%)	49 %	51 %	52 %	41 %	43 %	50 %
Alle 25 v.	11 %	11 %	10 %	10 %	16 %	16 %
25-49 v.	42 %	44 %	40 %	38 %	39 %	39 %
Yli 50 v.	47 %	45 %	50 %	52 %	45 %	45 %
YHTEENSÄ	100 %	100 %	100 %	100 %	100 %	100 %
Alle 25 v. (%)	13 %	13 %	11 %	12 %	15 %	14 %
25-49 v. (%)	41 %	43 %	42 %	42 %	41 %	42 %
Yli 50 v. (%)	46 %	44 %	48 %	46 %	45 %	44 %



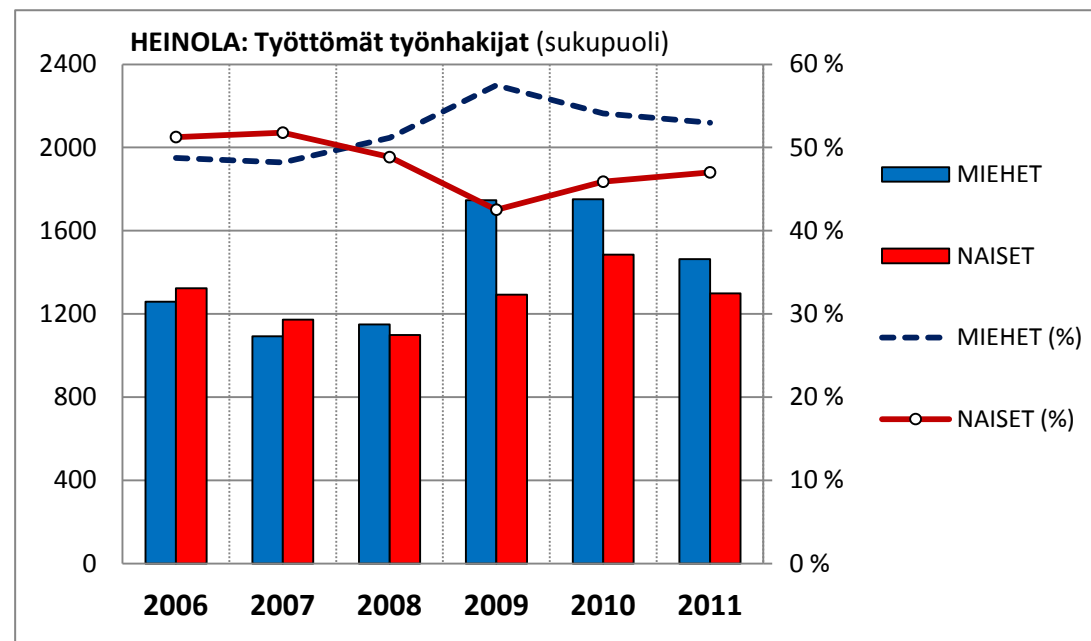
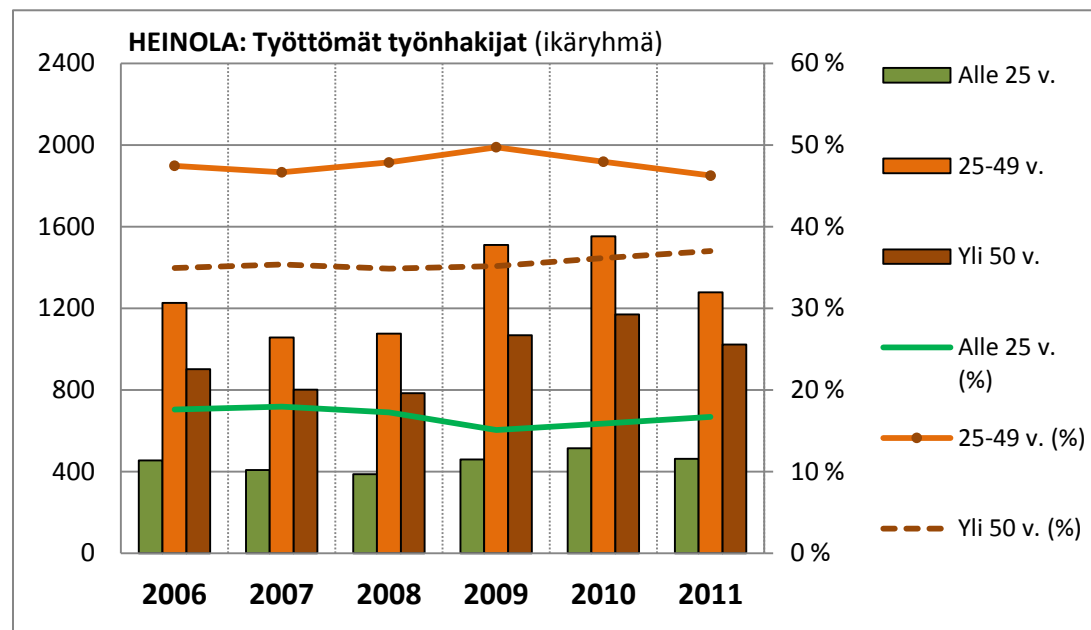
HARTOLA: Työttömät työnhakijat						
	2006	2007	2008	2009	2010	2011
MIEHET	180	183	205	242	196	199
Alle 25 v.	31	29	35	35	26	40
25-49 v.	79	84	95	124	100	93
Yli 50 v.	70	70	75	83	70	66
NAISET	206	171	186	182	171	157
Alle 25 v.	26	21	25	25	15	21
25-49 v.	113	90	101	96	98	85
Yli 50 v.	67	60	60	61	58	51
YHTEENSÄ	386	354	391	424	367	356
Alle 25 v.	57	50	60	60	41	61
25-49 v.	192	174	196	220	198	178
Yli 50 v.	137	130	135	144	128	117

	2006	2007	2008	2009	2010	2011
MIEHET (%)	47 %	52 %	52 %	57 %	53 %	56 %
Alle 25 v.	17 %	16 %	17 %	14 %	13 %	20 %
25-49 v.	44 %	46 %	46 %	51 %	51 %	47 %
Yli 50 v.	39 %	38 %	37 %	34 %	36 %	33 %
NAISET (%)	53 %	48 %	48 %	43 %	47 %	44 %
Alle 25 v.	13 %	12 %	13 %	14 %	9 %	13 %
25-49 v.	55 %	53 %	54 %	53 %	57 %	54 %
Yli 50 v.	33 %	35 %	32 %	34 %	34 %	32 %
YHTEENSÄ	100 %	100 %	100 %	100 %	100 %	100 %
Alle 25 v. (%)	15 %	14 %	15 %	14 %	11 %	17 %
25-49 v. (%)	50 %	49 %	50 %	52 %	54 %	50 %
Yli 50 v. (%)	35 %	37 %	35 %	34 %	35 %	33 %



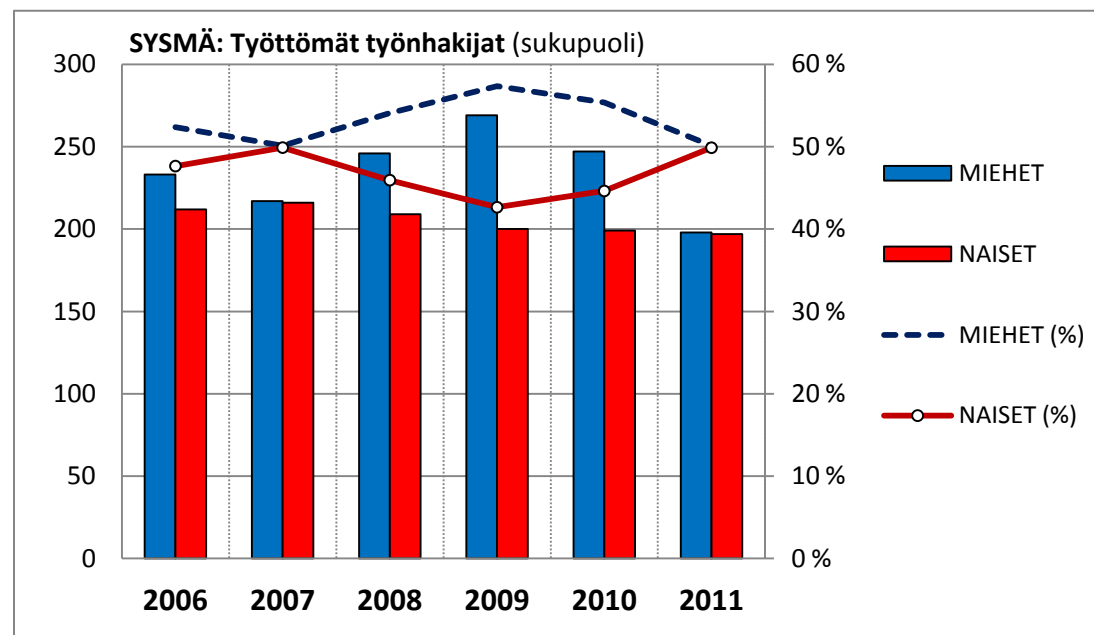
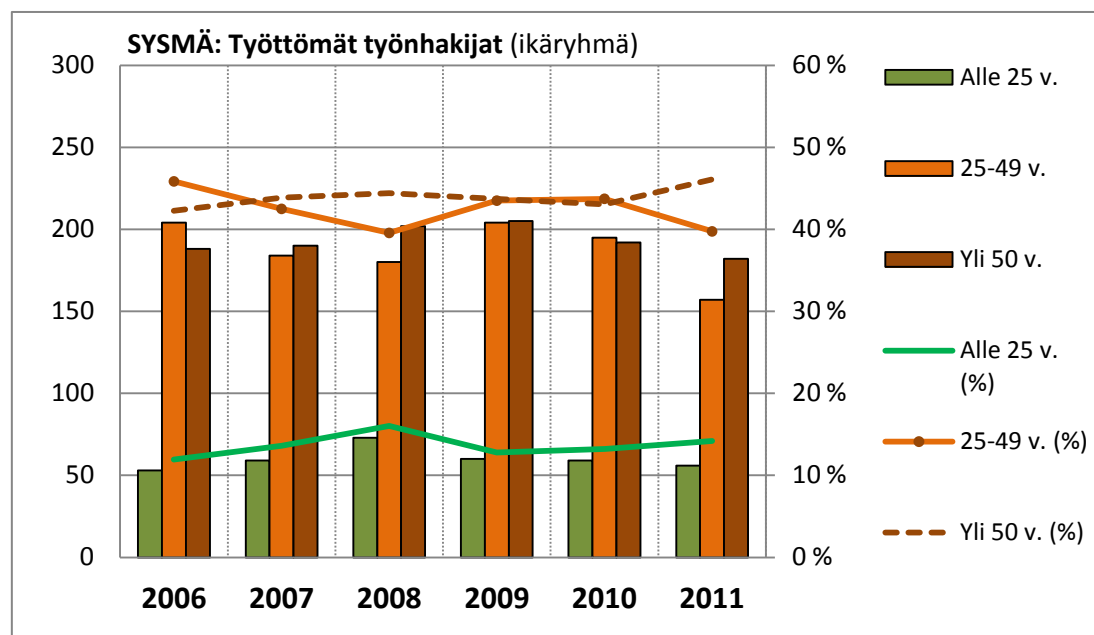
HEINOLA: Työttömät työnhakijat						
	2006	2007	2008	2009	2010	2011
MIEHET	1259	1092	1150	1746	1751	1464
Alle 25 v.	251	222	224	296	317	284
25-49 v.	576	492	548	853	836	681
Yli 50 v.	432	378	378	597	598	499
NAISET	1324	1173	1098	1292	1485	1299
Alle 25 v.	204	185	164	163	197	178
25-49 v.	650	565	528	658	716	597
Yli 50 v.	470	423	406	471	572	524
YHTEENSÄ	2583	2265	2248	3038	3236	2763
Alle 25 v.	455	407	388	459	514	462
25-49 v.	1226	1057	1076	1511	1552	1278
Yli 50 v.	902	801	784	1068	1170	1023

	2006	2007	2008	2009	2010	2011
MIEHET (%)	49 %	48 %	51 %	57 %	54 %	53 %
Alle 25 v.	20 %	20 %	19 %	17 %	18 %	19 %
25-49 v.	46 %	45 %	48 %	49 %	48 %	47 %
Yli 50 v.	34 %	35 %	33 %	34 %	34 %	34 %
NAISET (%)	51 %	52 %	49 %	43 %	46 %	47 %
Alle 25 v.	15 %	16 %	15 %	13 %	13 %	14 %
25-49 v.	49 %	48 %	48 %	51 %	48 %	46 %
Yli 50 v.	35 %	36 %	37 %	36 %	39 %	40 %
YHTEENSÄ	100 %	100 %	100 %	100 %	100 %	100 %
Alle 25 v. (%)	18 %	18 %	17 %	15 %	16 %	17 %
25-49 v. (%)	47 %	47 %	48 %	50 %	48 %	46 %
Yli 50 v. (%)	35 %	35 %	35 %	35 %	36 %	37 %



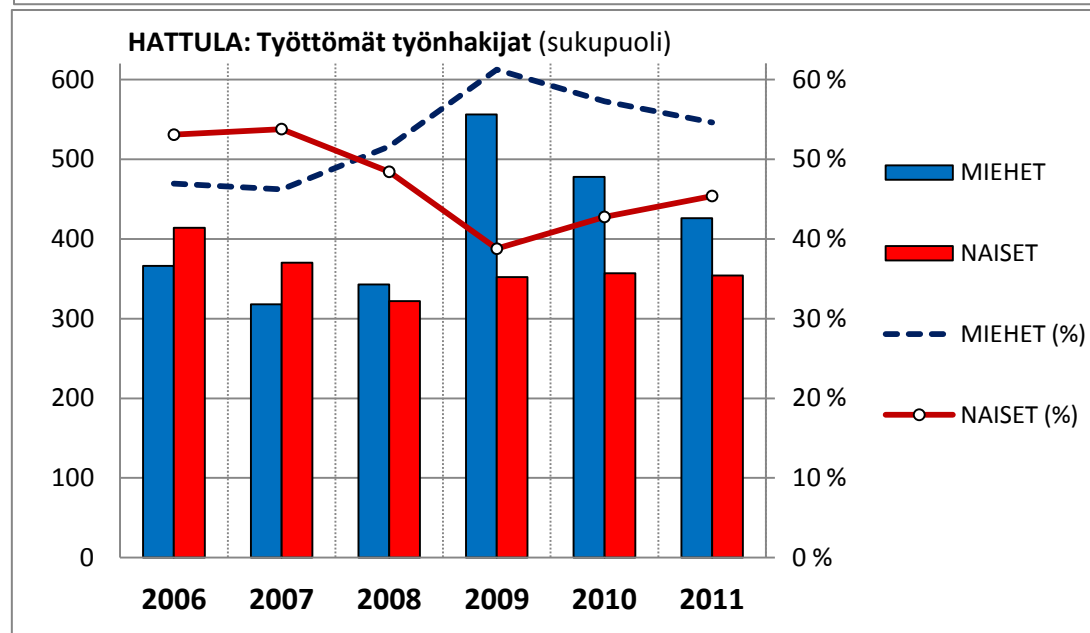
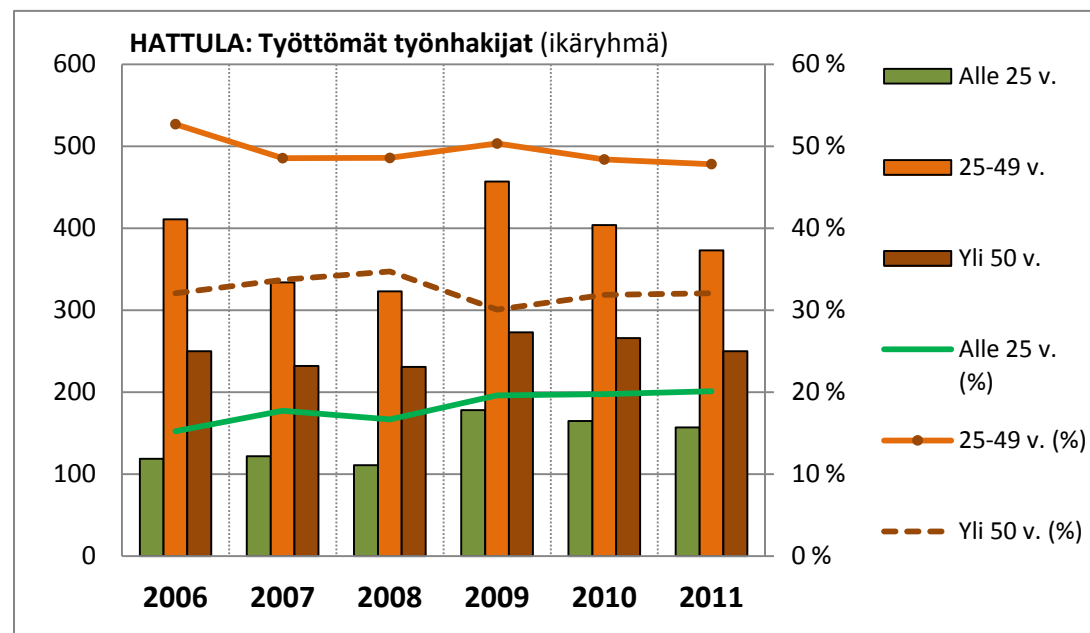
SYSMÄ: Työttömät työnhakijat						
	2006	2007	2008	2009	2010	2011
MIEHET	233	217	246	269	247	198
Alle 25 v.	34	40	45	40	42	37
25-49 v.	93	79	90	115	104	72
Yli 50 v.	106	98	111	114	101	89
NAISET	212	216	209	200	199	197
Alle 25 v.	19	19	28	20	17	19
25-49 v.	111	105	90	89	91	85
Yli 50 v.	82	92	91	91	91	93
YHTEENSÄ	445	433	455	469	446	395
Alle 25 v.	53	59	73	60	59	56
25-49 v.	204	184	180	204	195	157
Yli 50 v.	188	190	202	205	192	182

	2006	2007	2008	2009	2010	2011
MIEHET (%)	52 %	50 %	54 %	57 %	55 %	50 %
Alle 25 v.	15 %	18 %	18 %	15 %	17 %	19 %
25-49 v.	40 %	36 %	37 %	43 %	42 %	36 %
Yli 50 v.	45 %	45 %	45 %	42 %	41 %	45 %
NAISET (%)	48 %	50 %	46 %	43 %	45 %	50 %
Alle 25 v.	9 %	9 %	13 %	10 %	9 %	10 %
25-49 v.	52 %	49 %	43 %	45 %	46 %	43 %
Yli 50 v.	39 %	43 %	44 %	46 %	46 %	47 %
YHTEENSÄ	100 %	100 %	100 %	100 %	100 %	100 %
Alle 25 v. (%)	12 %	14 %	16 %	13 %	13 %	14 %
25-49 v. (%)	46 %	42 %	40 %	43 %	44 %	40 %
Yli 50 v. (%)	42 %	44 %	44 %	44 %	43 %	46 %

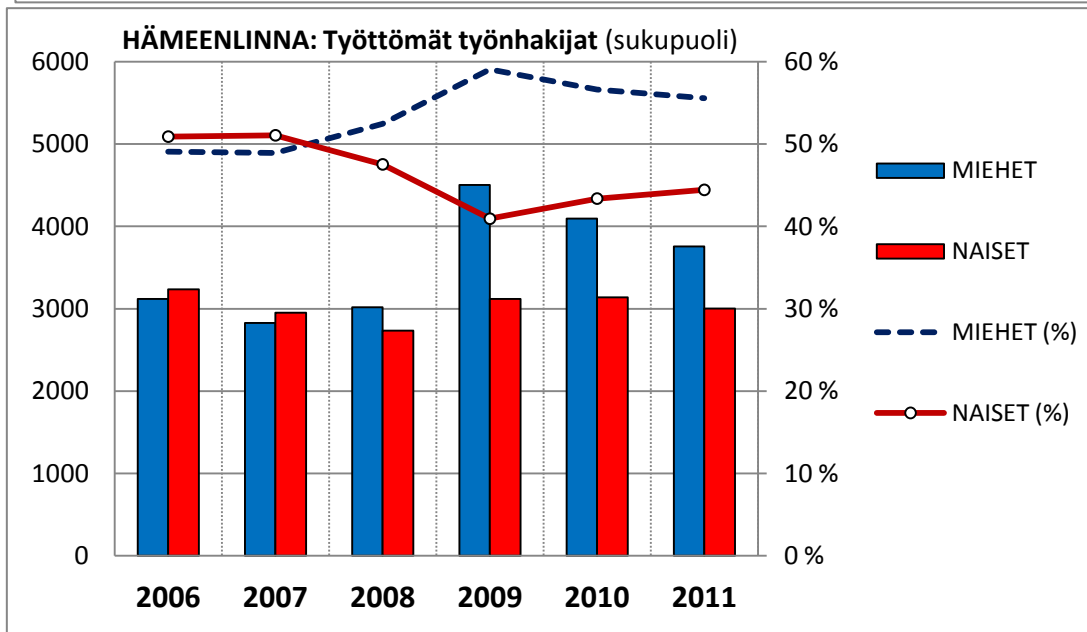
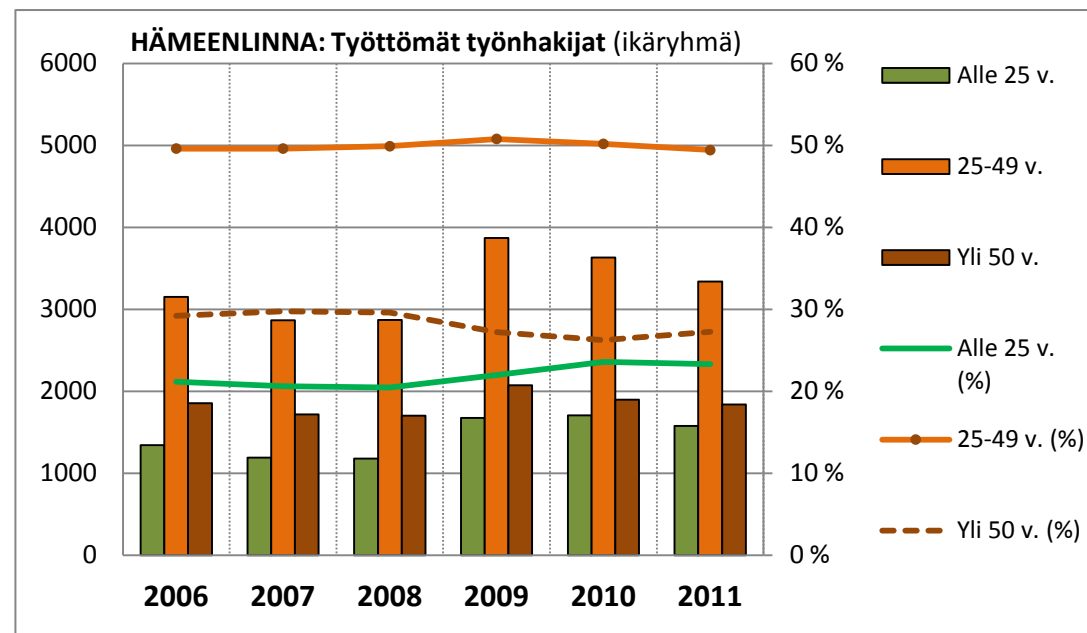


HATTULA: Työttömät työnhakijat						
	2006	2007	2008	2009	2010	2011
MIEHET	366	318	343	556	478	426
Alle 25 v.	65	56	63	135	110	94
25-49 v.	181	146	155	263	223	191
Yli 50 v.	120	116	125	158	145	141
NAISET	414	370	322	352	357	354
Alle 25 v.	54	66	48	43	55	63
25-49 v.	230	188	168	194	181	182
Yli 50 v.	130	116	106	115	121	109
YHTEENSÄ	780	688	665	908	835	780
Alle 25 v.	119	122	111	178	165	157
25-49 v.	411	334	323	457	404	373
Yli 50 v.	250	232	231	273	266	250

	2006	2007	2008	2009	2010	2011
MIEHET (%)	47 %	46 %	52 %	61 %	57 %	55 %
Alle 25 v.	18 %	18 %	18 %	24 %	23 %	22 %
25-49 v.	49 %	46 %	45 %	47 %	47 %	45 %
Yli 50 v.	33 %	36 %	36 %	28 %	30 %	33 %
NAISET (%)	53 %	54 %	48 %	39 %	43 %	45 %
Alle 25 v.	13 %	18 %	15 %	12 %	15 %	18 %
25-49 v.	56 %	51 %	52 %	55 %	51 %	51 %
Yli 50 v.	31 %	31 %	33 %	33 %	34 %	31 %
YHTEENSÄ	100 %	100 %	100 %	100 %	100 %	100 %
Alle 25 v. (%)	15 %	18 %	17 %	20 %	20 %	20 %
25-49 v. (%)	53 %	49 %	49 %	50 %	48 %	48 %
Yli 50 v. (%)	32 %	34 %	35 %	30 %	32 %	32 %

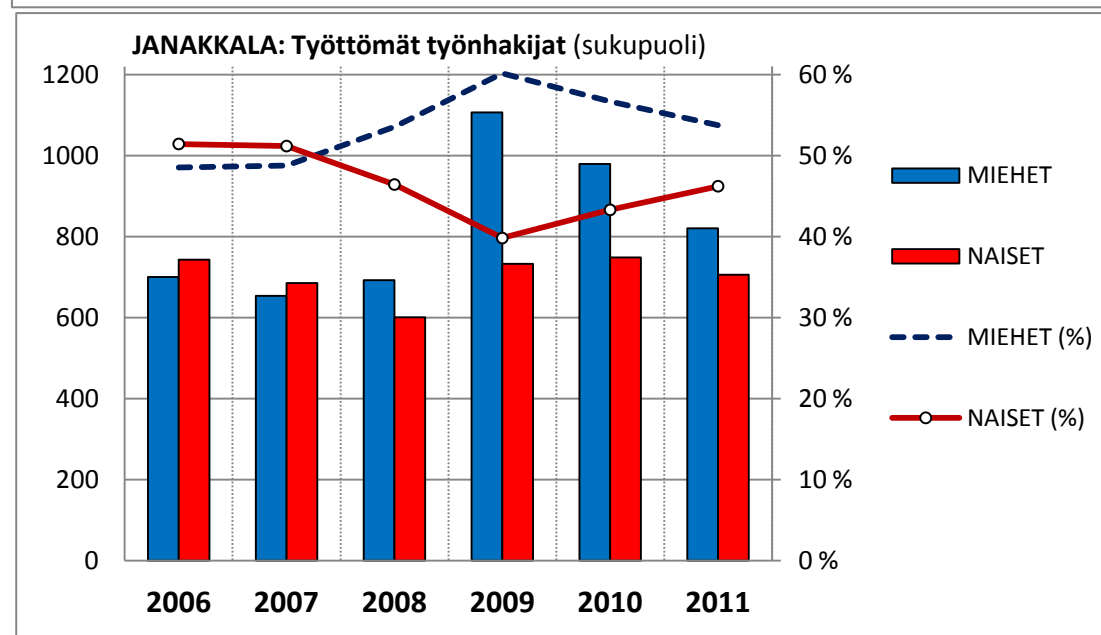
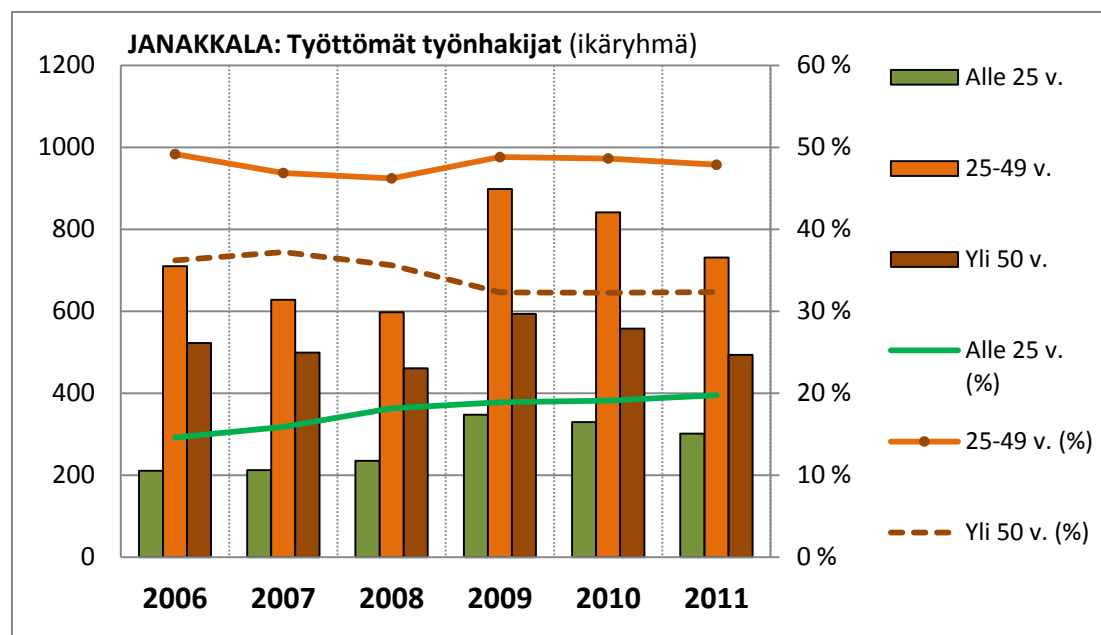


HÄMEENLINNA: Työttömät työnhakijat						
	2006	2007	2008	2009	2010	2011
MIEHET	3120	2828	3020	4502	4097	3756
Alle 25 v.	738	651	660	996	1042	951
25-49 v.	1490	1348	1479	2316	2022	1809
Yli 50 v.	892	829	881	1190	1033	996
NAISET	3235	2951	2736	3120	3139	3004
Alle 25 v.	608	540	519	681	664	626
25-49 v.	1663	1519	1393	1555	1609	1532
Yli 50 v.	964	892	824	884	866	846
YHTEENSÄ	6355	5779	5756	7622	7236	6760
Alle 25 v.	1346	1191	1179	1677	1706	1577
25-49 v.	3153	2867	2872	3871	3631	3341
Yli 50 v.	1856	1721	1705	2074	1899	1842
	2006	2007	2008	2009	2010	2011
MIEHET (%)	49 %	49 %	52 %	59 %	57 %	56 %
Alle 25 v.	24 %	23 %	22 %	22 %	25 %	25 %
25-49 v.	48 %	48 %	49 %	51 %	49 %	48 %
Yli 50 v.	29 %	29 %	29 %	26 %	25 %	27 %
NAISET (%)	51 %	51 %	48 %	41 %	43 %	44 %
Alle 25 v.	19 %	18 %	19 %	22 %	21 %	21 %
25-49 v.	51 %	51 %	51 %	50 %	51 %	51 %
Yli 50 v.	30 %	30 %	30 %	28 %	28 %	28 %
YHTEENSÄ	100 %	100 %	100 %	100 %	100 %	100 %
Alle 25 v. (%)	21 %	21 %	20 %	22 %	24 %	23 %
25-49 v. (%)	50 %	50 %	50 %	51 %	50 %	49 %
Yli 50 v. (%)	29 %	30 %	30 %	27 %	26 %	27 %

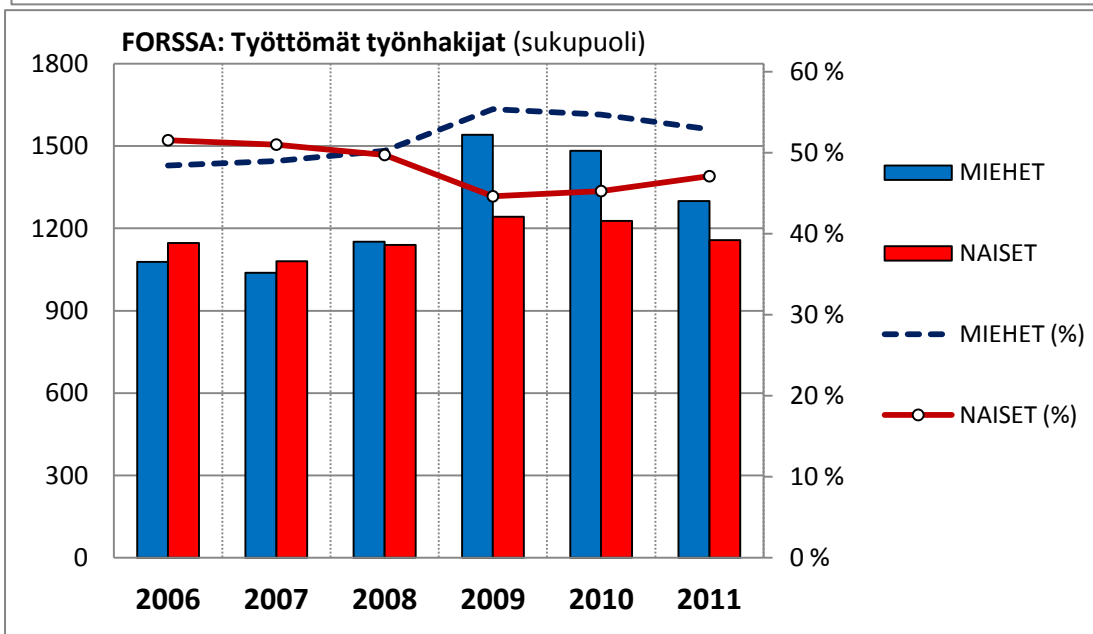
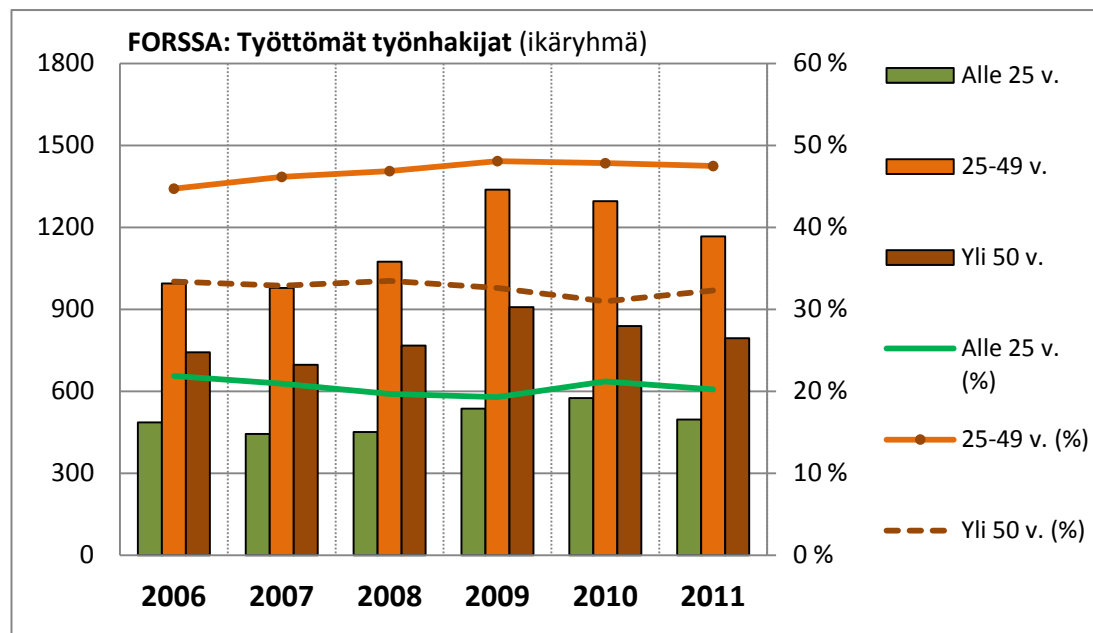


JANAKKALA: Työttömät työnhakijat						
	2006	2007	2008	2009	2010	2011
MIEHET	701	654	693	1107	980	821
Alle 25 v.	117	127	151	232	207	182
25-49 v.	315	267	286	519	454	374
Yli 50 v.	269	260	256	356	319	265
NAISET	743	686	601	733	749	706
Alle 25 v.	94	86	84	116	123	120
25-49 v.	395	361	312	379	387	357
Yli 50 v.	254	239	205	238	239	229
YHTEENSÄ	1444	1340	1294	1840	1729	1527
Alle 25 v.	211	213	235	348	330	302
25-49 v.	710	628	598	898	841	731
Yli 50 v.	523	499	461	594	558	494

	2006	2007	2008	2009	2010	2011
MIEHET (%)	49 %	49 %	54 %	60 %	57 %	54 %
Alle 25 v.	17 %	19 %	22 %	21 %	21 %	22 %
25-49 v.	45 %	41 %	41 %	47 %	46 %	46 %
Yli 50 v.	38 %	40 %	37 %	32 %	33 %	32 %
NAISET (%)	51 %	51 %	46 %	40 %	43 %	46 %
Alle 25 v.	13 %	13 %	14 %	16 %	16 %	17 %
25-49 v.	53 %	53 %	52 %	52 %	52 %	51 %
Yli 50 v.	34 %	35 %	34 %	32 %	32 %	32 %
YHTEENSÄ	100 %	100 %	100 %	100 %	100 %	100 %
Alle 25 v. (%)	15 %	16 %	18 %	19 %	19 %	20 %
25-49 v. (%)	49 %	47 %	46 %	49 %	49 %	48 %
Yli 50 v. (%)	36 %	37 %	36 %	32 %	32 %	32 %

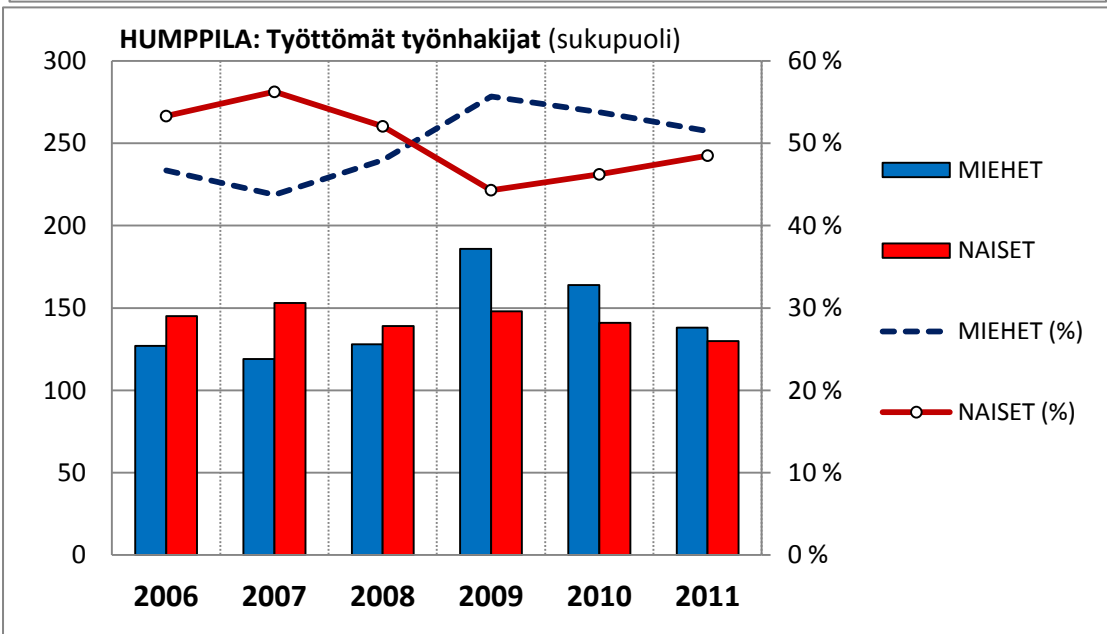
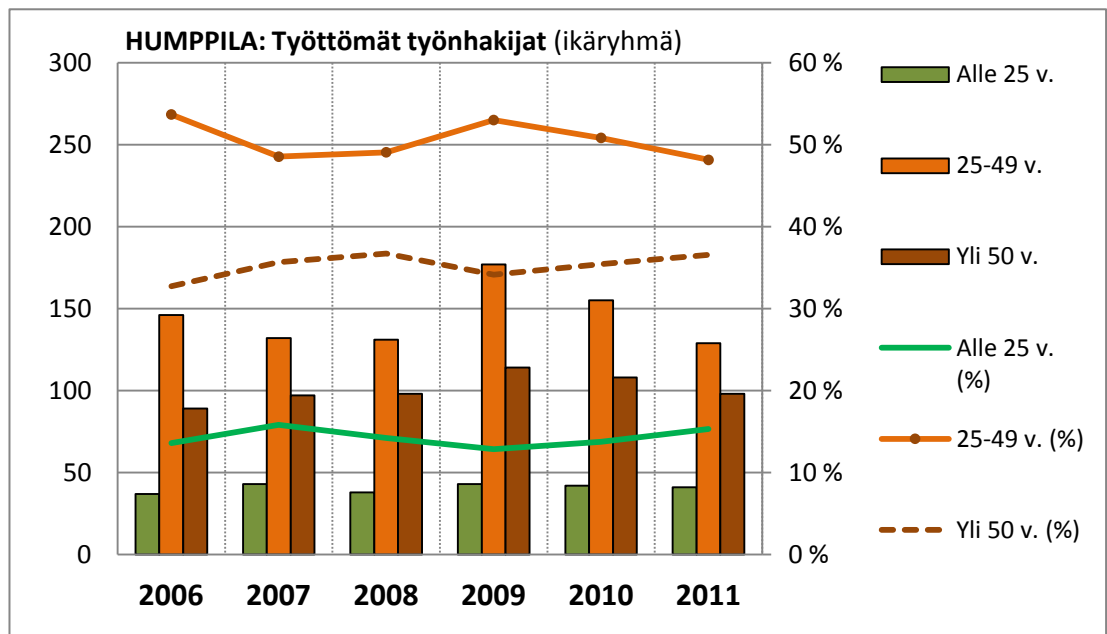


FORSSA: Työttömät työnhakijat						
	2006	2007	2008	2009	2010	2011
MIEHET	1078	1038	1152	1541	1483	1300
Alle 25 v.	242	230	232	315	336	278
25-49 v.	487	473	546	742	686	607
Yli 50 v.	349	335	374	484	461	415
NAISET	1147	1081	1140	1242	1227	1158
Alle 25 v.	245	214	219	222	239	219
25-49 v.	508	505	528	596	610	560
Yli 50 v.	394	362	393	424	378	379
YHTEENSÄ	2225	2119	2292	2783	2710	2458
Alle 25 v.	487	444	451	537	575	497
25-49 v.	995	978	1074	1338	1296	1167
Yli 50 v.	743	697	767	908	839	794
	2006	2007	2008	2009	2010	2011
MIEHET (%)	48 %	49 %	50 %	55 %	55 %	53 %
Alle 25 v.	22 %	22 %	20 %	20 %	23 %	21 %
25-49 v.	45 %	46 %	47 %	48 %	46 %	47 %
Yli 50 v.	32 %	32 %	32 %	31 %	31 %	32 %
NAISET (%)	52 %	51 %	50 %	45 %	45 %	47 %
Alle 25 v.	21 %	20 %	19 %	18 %	19 %	19 %
25-49 v.	44 %	47 %	46 %	48 %	50 %	48 %
Yli 50 v.	34 %	33 %	34 %	34 %	31 %	33 %
YHTEENSÄ	100 %	100 %	100 %	100 %	100 %	100 %
Alle 25 v. (%)	22 %	21 %	20 %	19 %	21 %	20 %
25-49 v. (%)	45 %	46 %	47 %	48 %	48 %	47 %
Yli 50 v. (%)	33 %	33 %	33 %	33 %	31 %	32 %



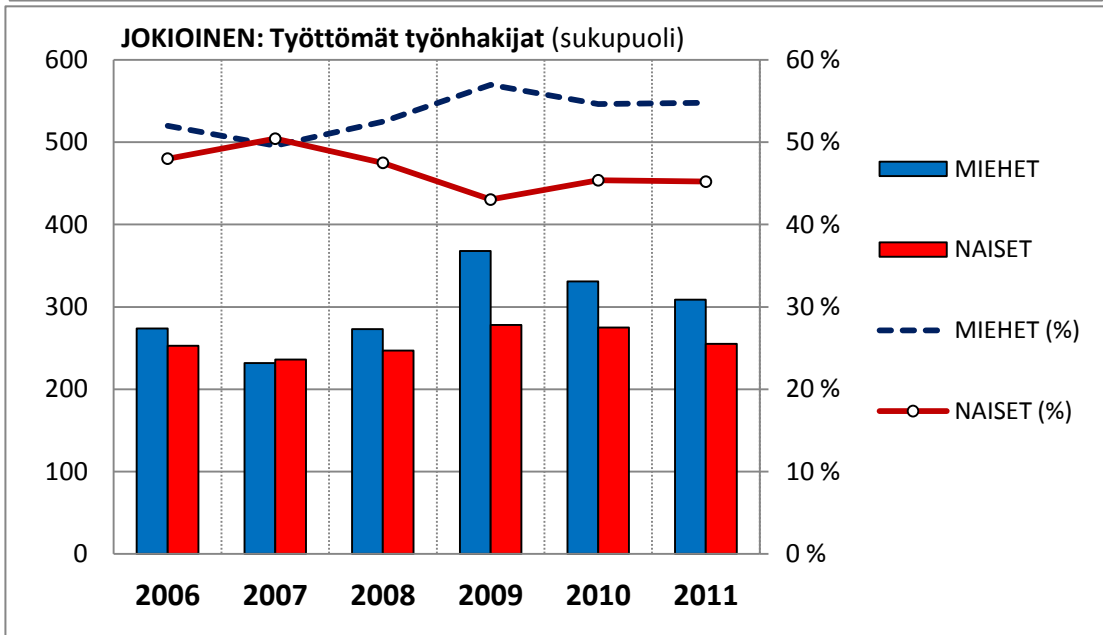
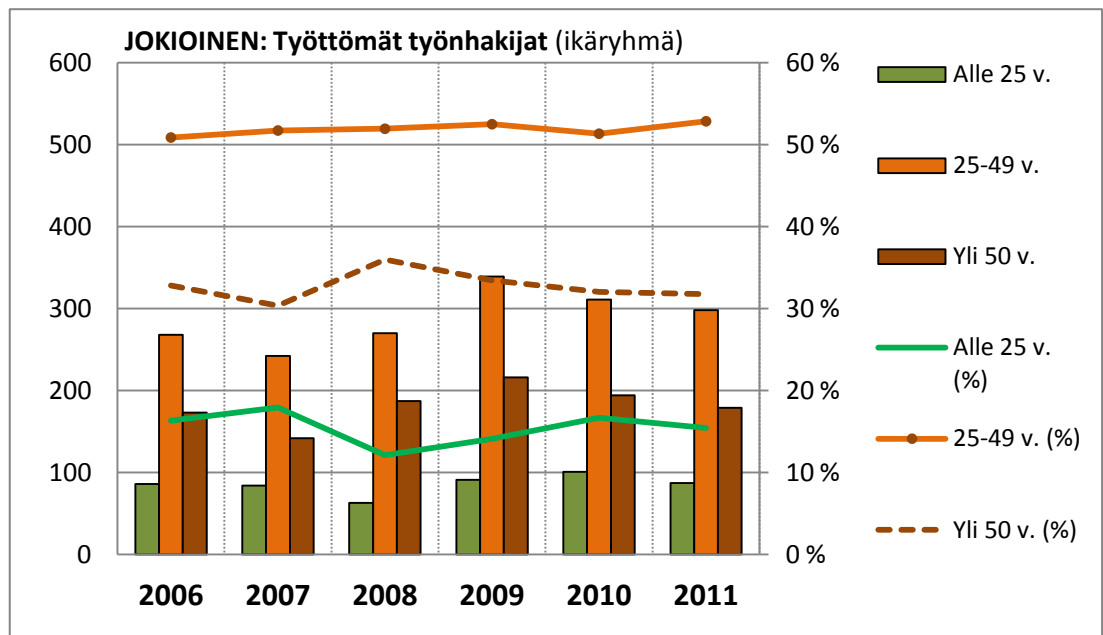
HUMPPILA: Työttömät työnhakijat						
	2006	2007	2008	2009	2010	2011
MIEHET	127	119	128	186	164	138
Alle 25 v.	18	19	17	20	23	21
25-49 v.	66	53	64	102	83	68
Yli 50 v.	43	47	47	64	58	49
NAISET	145	153	139	148	141	130
Alle 25 v.	19	24	21	23	19	20
25-49 v.	80	79	67	75	72	61
Yli 50 v.	46	50	51	50	50	49
YHTEENSÄ	272	272	267	334	305	268
Alle 25 v.	37	43	38	43	42	41
25-49 v.	146	132	131	177	155	129
Yli 50 v.	89	97	98	114	108	98

	2006	2007	2008	2009	2010	2011
MIEHET (%)	47 %	44 %	48 %	56 %	54 %	51 %
Alle 25 v.	14 %	16 %	13 %	11 %	14 %	15 %
25-49 v.	52 %	45 %	50 %	55 %	51 %	49 %
Yli 50 v.	34 %	39 %	37 %	34 %	35 %	36 %
NAISET (%)	53 %	56 %	52 %	44 %	46 %	49 %
Alle 25 v.	13 %	16 %	15 %	16 %	13 %	15 %
25-49 v.	55 %	52 %	48 %	51 %	51 %	47 %
Yli 50 v.	32 %	33 %	37 %	34 %	35 %	38 %
YHTEENSÄ	100 %	100 %	100 %	100 %	100 %	100 %
Alle 25 v. (%)	14 %	16 %	14 %	13 %	14 %	15 %
25-49 v. (%)	54 %	49 %	49 %	53 %	51 %	48 %
Yli 50 v. (%)	33 %	36 %	37 %	34 %	35 %	37 %



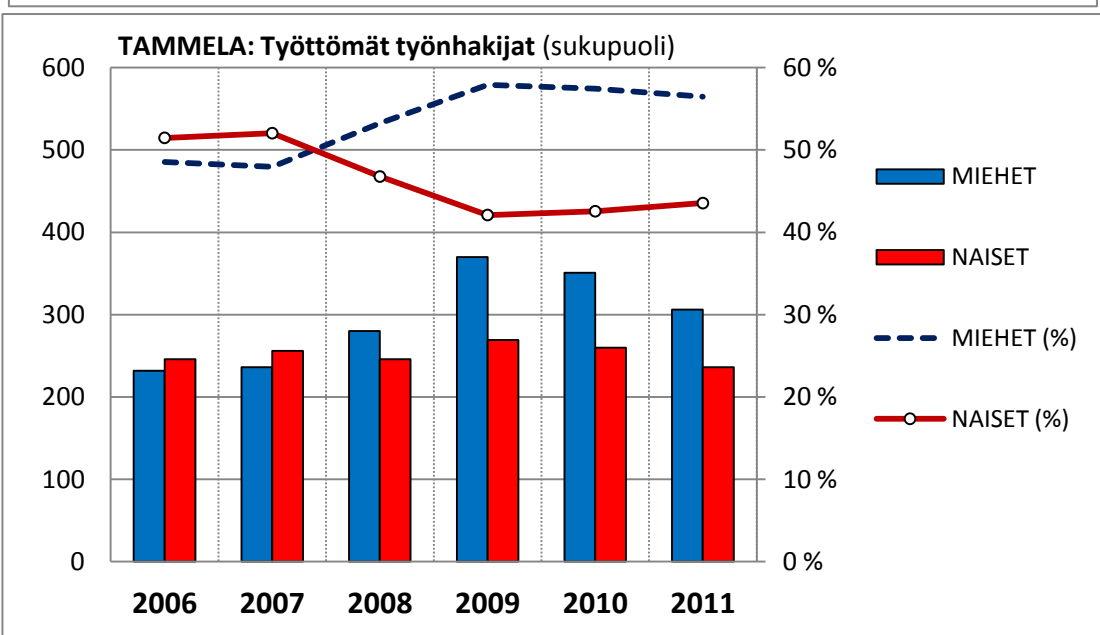
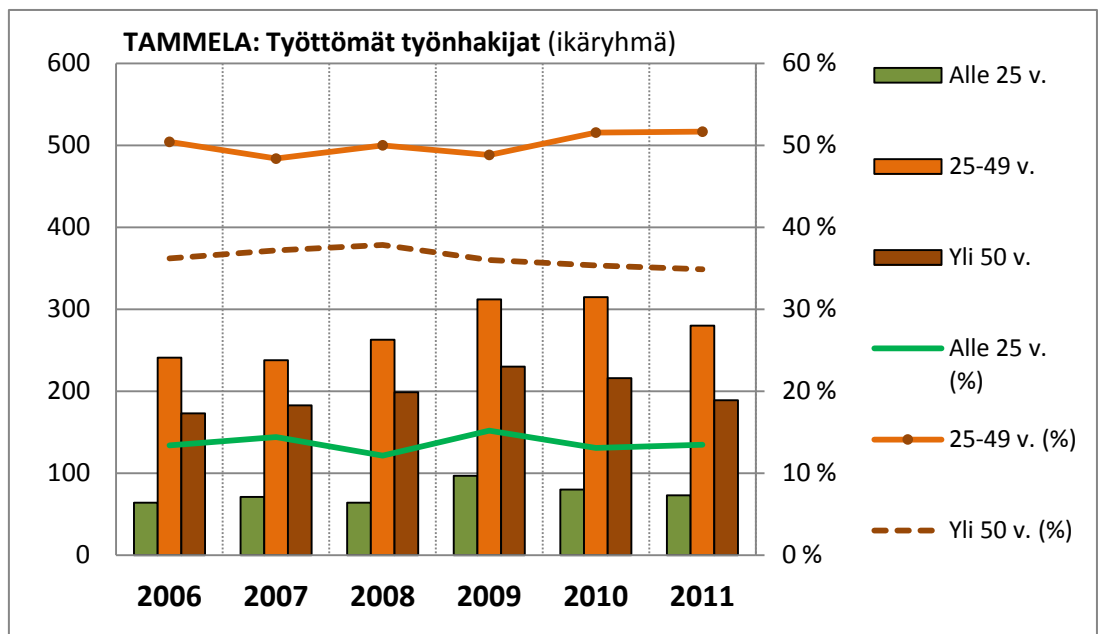
JOKIOINEN: Työttömät työnhakijat						
	2006	2007	2008	2009	2010	2011
MIEHET	274	232	273	368	331	309
Alle 25 v.	42	44	39	57	72	53
25-49 v.	142	115	130	183	155	160
Yli 50 v.	90	73	104	128	104	96
NAISET	253	236	247	278	275	255
Alle 25 v.	44	40	24	34	29	34
25-49 v.	126	127	140	156	156	138
Yli 50 v.	83	69	83	88	90	83
YHTEENSÄ	527	468	520	646	606	564
Alle 25 v.	86	84	63	91	101	87
25-49 v.	268	242	270	339	311	298
Yli 50 v.	173	142	187	216	194	179

	2006	2007	2008	2009	2010	2011
MIEHET (%)	52 %	50 %	53 %	57 %	55 %	55 %
Alle 25 v.	15 %	19 %	14 %	15 %	22 %	17 %
25-49 v.	52 %	50 %	48 %	50 %	47 %	52 %
Yli 50 v.	33 %	31 %	38 %	35 %	31 %	31 %
NAISET (%)	48 %	50 %	48 %	43 %	45 %	45 %
Alle 25 v.	17 %	17 %	10 %	12 %	11 %	13 %
25-49 v.	50 %	54 %	57 %	56 %	57 %	54 %
Yli 50 v.	33 %	29 %	34 %	32 %	33 %	33 %
YHTEENSÄ	100 %	100 %	100 %	100 %	100 %	100 %
Alle 25 v. (%)	16 %	18 %	12 %	14 %	17 %	15 %
25-49 v. (%)	51 %	52 %	52 %	52 %	51 %	53 %
Yli 50 v. (%)	33 %	30 %	36 %	33 %	32 %	32 %



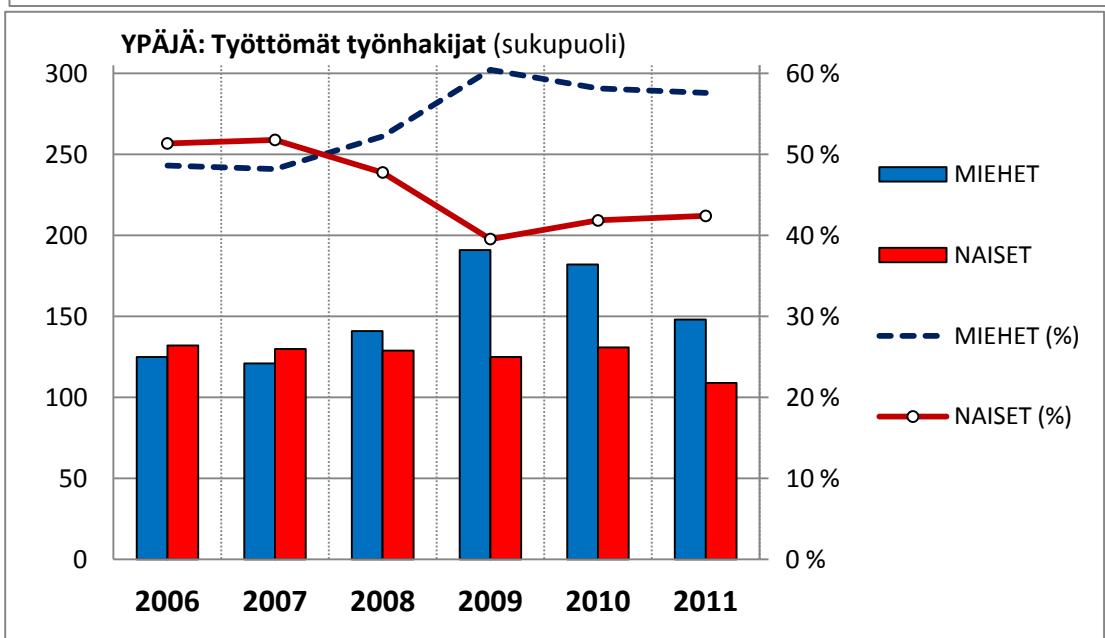
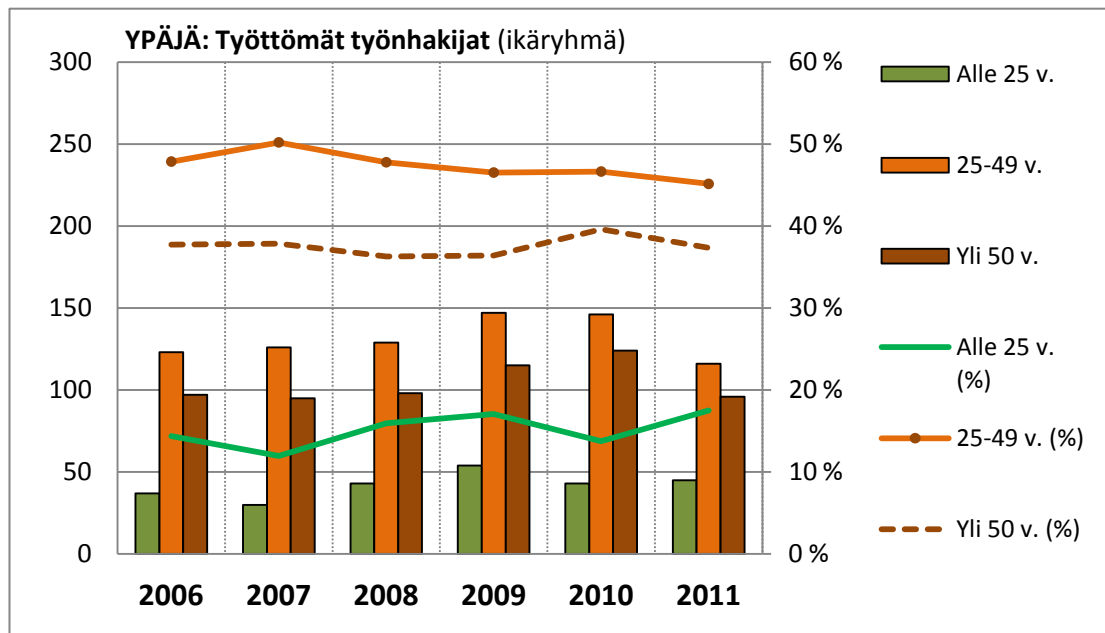
TAMMELA: Työttömät työnhakijat						
	2006	2007	2008	2009	2010	2011
MIEHET	232	236	280	370	351	306
Alle 25 v.	37	37	35	61	50	44
25-49 v.	110	108	134	173	173	150
Yli 50 v.	85	91	111	136	128	112
NAISET	246	256	246	269	260	236
Alle 25 v.	27	34	29	36	30	29
25-49 v.	131	130	129	139	142	130
Yli 50 v.	88	92	88	94	88	77
YHTEENSÄ	478	492	526	639	611	542
Alle 25 v.	64	71	64	97	80	73
25-49 v.	241	238	263	312	315	280
Yli 50 v.	173	183	199	230	216	189

	2006	2007	2008	2009	2010	2011
MIEHET (%)	49 %	48 %	53 %	58 %	57 %	56 %
Alle 25 v.	16 %	16 %	13 %	16 %	14 %	14 %
25-49 v.	47 %	46 %	48 %	47 %	49 %	49 %
Yli 50 v.	37 %	39 %	40 %	37 %	36 %	37 %
NAISET (%)	51 %	52 %	47 %	42 %	43 %	44 %
Alle 25 v.	11 %	13 %	12 %	13 %	12 %	12 %
25-49 v.	53 %	51 %	52 %	52 %	55 %	55 %
Yli 50 v.	36 %	36 %	36 %	35 %	34 %	33 %
YHTEENSÄ	100 %	100 %	100 %	100 %	100 %	100 %
Alle 25 v. (%)	13 %	14 %	12 %	15 %	13 %	13 %
25-49 v. (%)	50 %	48 %	50 %	49 %	52 %	52 %
Yli 50 v. (%)	36 %	37 %	38 %	36 %	35 %	35 %



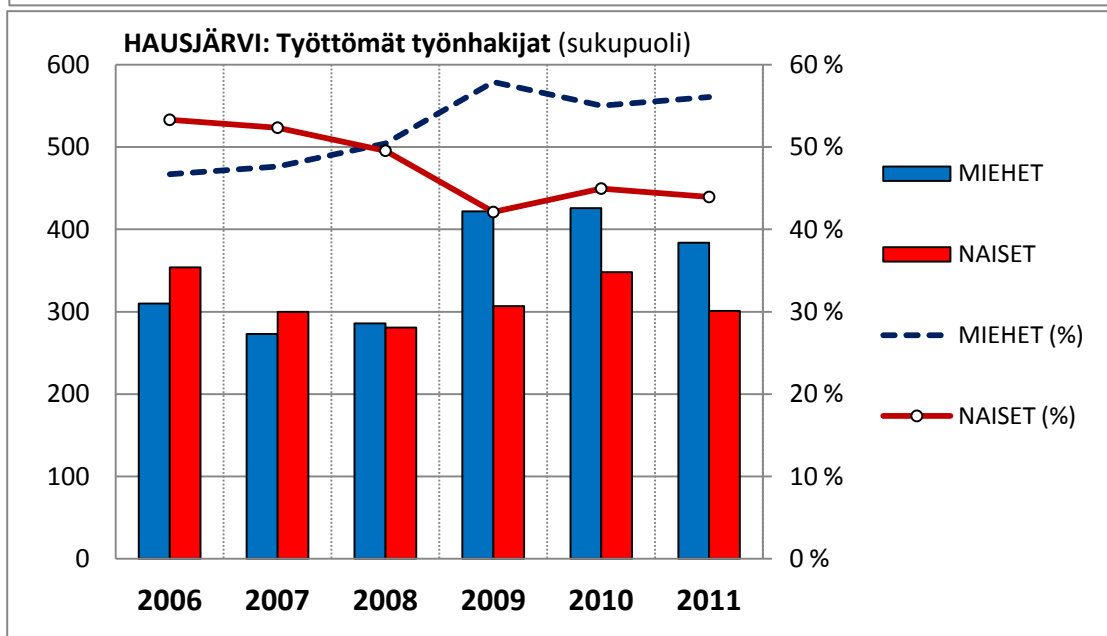
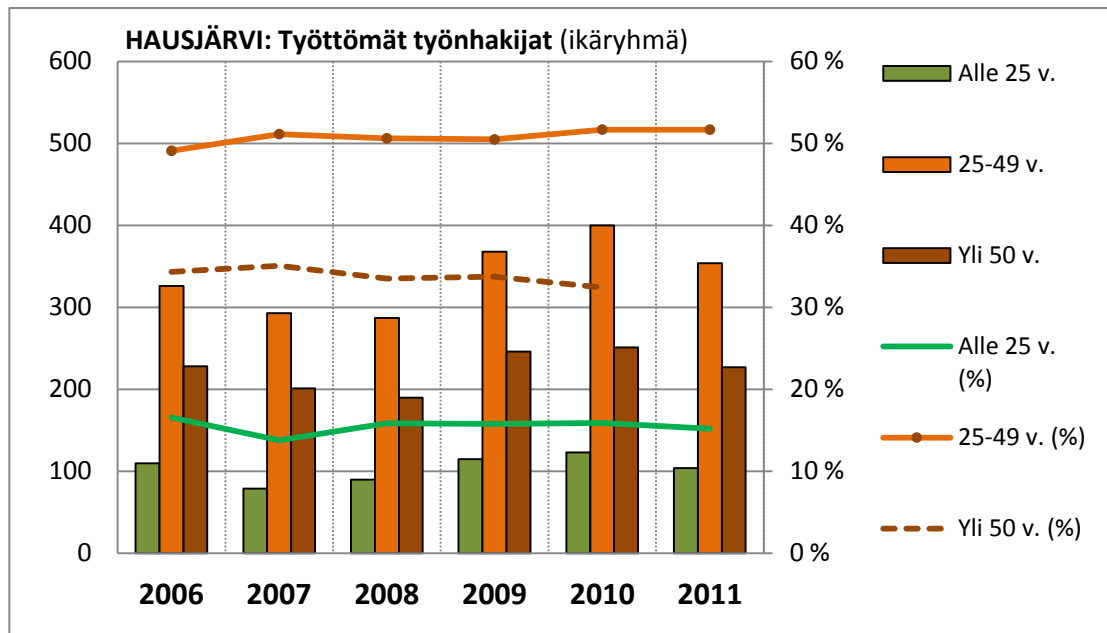
YPÄJÄ: Työttömät työnhakijat						
	2006	2007	2008	2009	2010	2011
MIEHET	125	121	141	191	182	148
Alle 25 v.	16	12	22	34	24	27
25-49 v.	58	54	64	89	81	62
Yli 50 v.	51	55	55	68	77	59
NAISET	132	130	129	125	131	109
Alle 25 v.	21	18	21	20	19	18
25-49 v.	65	72	65	58	65	54
Yli 50 v.	46	40	43	47	47	37
YHTEENSÄ	257	251	270	316	313	257
Alle 25 v.	37	30	43	54	43	45
25-49 v.	123	126	129	147	146	116
Yli 50 v.	97	95	98	115	124	96

	2006	2007	2008	2009	2010	2011
MIEHET (%)	49 %	48 %	52 %	60 %	58 %	58 %
Alle 25 v.	13 %	10 %	16 %	18 %	13 %	18 %
25-49 v.	46 %	45 %	45 %	47 %	45 %	42 %
Yli 50 v.	41 %	45 %	39 %	36 %	42 %	40 %
NAISET (%)	51 %	52 %	48 %	40 %	42 %	42 %
Alle 25 v.	16 %	14 %	16 %	16 %	15 %	17 %
25-49 v.	49 %	55 %	50 %	46 %	50 %	50 %
Yli 50 v.	35 %	31 %	33 %	38 %	36 %	34 %
YHTEENSÄ	100 %	100 %	100 %	100 %	100 %	100 %
Alle 25 v. (%)	14 %	12 %	16 %	17 %	14 %	18 %
25-49 v. (%)	48 %	50 %	48 %	47 %	47 %	45 %
Yli 50 v. (%)	38 %	38 %	36 %	36 %	40 %	37 %



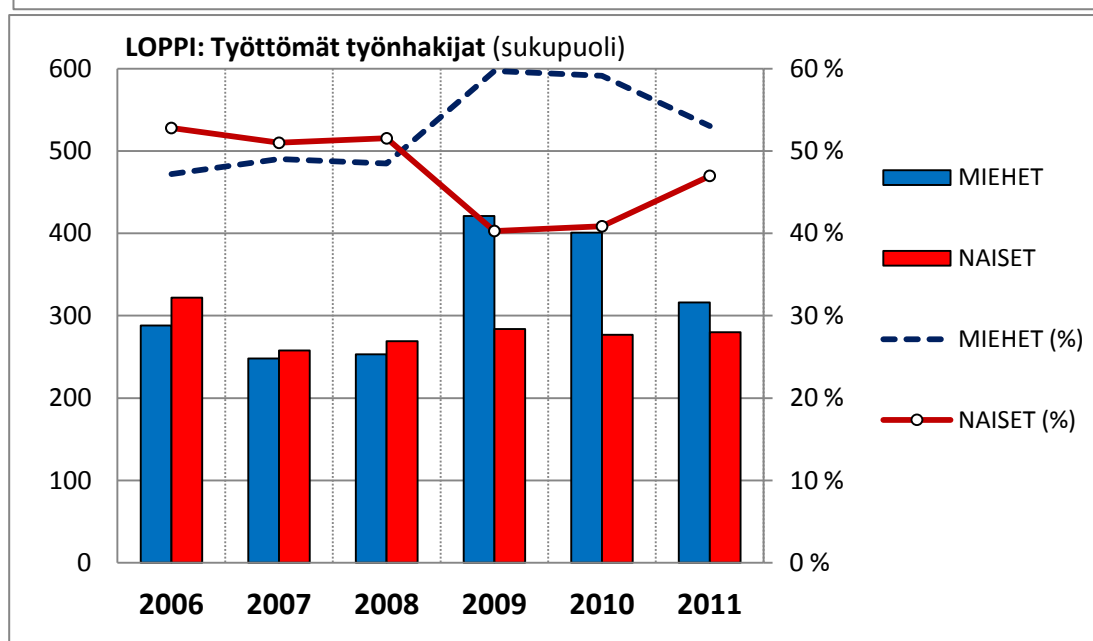
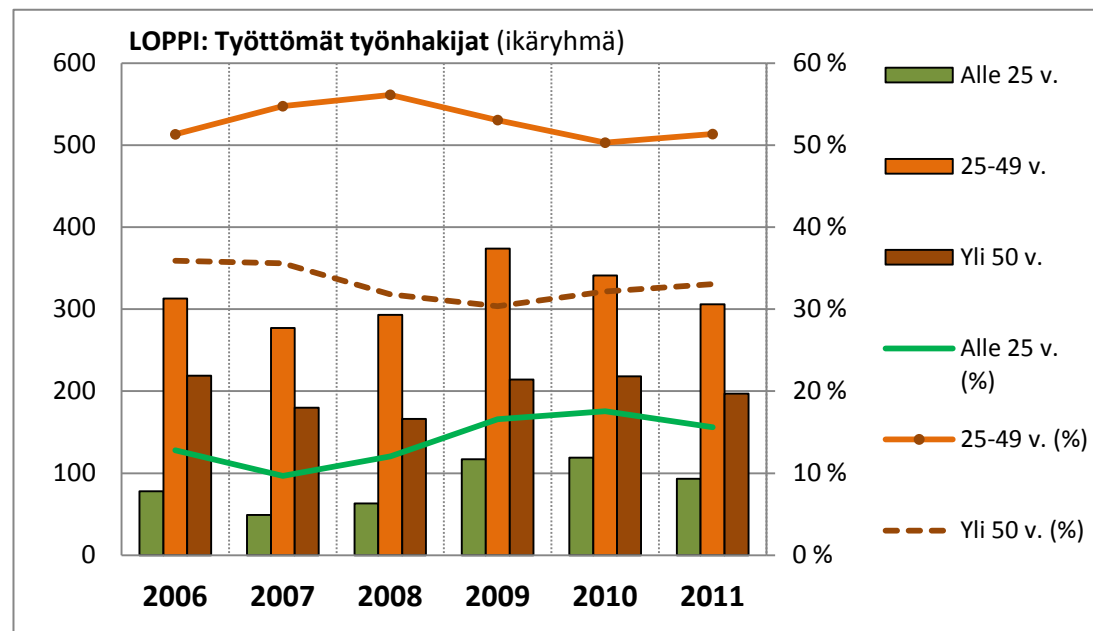
HAUSJÄRVI: Työttömät työnhakijat						
	2006	2007	2008	2009	2010	2011
MIEHET	310	273	286	422	426	384
Alle 25 v.	62	46	51	75	74	66
25-49 v.	138	126	143	209	211	191
Yli 50 v.	110	101	92	138	141	127
NAISET	354	300	281	307	348	301
Alle 25 v.	48	33	39	40	49	38
25-49 v.	188	167	144	159	189	163
Yli 50 v.	118	100	98	108	110	100
YHTEENSÄ	664	573	567	729	774	685
Alle 25 v.	110	79	90	115	123	104
25-49 v.	326	293	287	368	400	354
Yli 50 v.	228	201	190	246	251	227

	2006	2007	2008	2009	2010	2011
MIEHET (%)	47 %	48 %	50 %	58 %	55 %	56 %
Alle 25 v.	20 %	17 %	18 %	18 %	17 %	17 %
25-49 v.	45 %	46 %	50 %	50 %	50 %	50 %
Yli 50 v.	35 %	37 %	32 %	33 %	33 %	33 %
NAISET (%)	53 %	52 %	50 %	42 %	45 %	44 %
Alle 25 v.	14 %	11 %	14 %	13 %	14 %	13 %
25-49 v.	53 %	56 %	51 %	52 %	54 %	54 %
Yli 50 v.	33 %	33 %	35 %	35 %	32 %	33 %
YHTEENSÄ	100 %	100 %	100 %	100 %	100 %	100 %
Alle 25 v. (%)	17 %	14 %	16 %	16 %	16 %	15 %
25-49 v. (%)	49 %	51 %	51 %	50 %	52 %	52 %
Yli 50 v. (%)	34 %	35 %	34 %	34 %	32 %	33 %



LOPPI: Työttömät työnhakijat						
	2006	2007	2008	2009	2010	2011
MIEHET	288	248	253	421	401	316
Alle 25 v.	42	29	39	82	85	61
25-49 v.	133	132	134	215	187	144
Yli 50 v.	113	87	80	124	129	111
NAISET	322	258	269	284	277	280
Alle 25 v.	36	20	24	35	34	32
25-49 v.	180	145	159	159	154	162
Yli 50 v.	106	93	86	90	89	86
YHTEENSÄ	610	506	522	705	678	596
Alle 25 v.	78	49	63	117	119	93
25-49 v.	313	277	293	374	341	306
Yli 50 v.	219	180	166	214	218	197

	2006	2007	2008	2009	2010	2011
MIEHET (%)	47 %	49 %	48 %	60 %	59 %	53 %
Alle 25 v.	15 %	12 %	15 %	19 %	21 %	19 %
25-49 v.	46 %	53 %	53 %	51 %	47 %	46 %
Yli 50 v.	39 %	35 %	32 %	29 %	32 %	35 %
NAISET (%)	53 %	51 %	52 %	40 %	41 %	47 %
Alle 25 v.	11 %	8 %	9 %	12 %	12 %	11 %
25-49 v.	56 %	56 %	59 %	56 %	56 %	58 %
Yli 50 v.	33 %	36 %	32 %	32 %	32 %	31 %
YHTEENSÄ	100 %	100 %	100 %	100 %	100 %	100 %
Alle 25 v. (%)	13 %	10 %	12 %	17 %	18 %	16 %
25-49 v. (%)	51 %	55 %	56 %	53 %	50 %	51 %
Yli 50 v. (%)	36 %	36 %	32 %	30 %	32 %	33 %



RIIHIMÄKI: Työttömät työnhakijat						
	2006	2007	2008	2009	2010	2011
MIEHET	1488	1336	1394	1903	1900	1717
Alle 25 v.	295	270	322	480	502	466
25-49 v.	761	669	690	973	966	838
Yli 50 v.	432	397	382	450	432	413
NAISET	1487	1374	1322	1467	1439	1376
Alle 25 v.	315	263	259	279	315	297
25-49 v.	745	708	677	760	737	700
Yli 50 v.	427	403	386	428	387	379
YHTEENSÄ	2975	2710	2716	3370	3339	3093
Alle 25 v.	610	533	581	759	817	763
25-49 v.	1506	1377	1367	1733	1703	1538
Yli 50 v.	859	800	768	878	819	792

	2006	2007	2008	2009	2010	2011
MIEHET (%)	50 %	49 %	51 %	56 %	57 %	56 %
Alle 25 v.	20 %	20 %	23 %	25 %	26 %	27 %
25-49 v.	51 %	50 %	49 %	51 %	51 %	49 %
Yli 50 v.	29 %	30 %	27 %	24 %	23 %	24 %
NAISET (%)	50 %	51 %	49 %	44 %	43 %	44 %
Alle 25 v.	21 %	19 %	20 %	19 %	22 %	22 %
25-49 v.	50 %	52 %	51 %	52 %	51 %	51 %
Yli 50 v.	29 %	29 %	29 %	29 %	27 %	28 %
YHTEENSÄ	100 %	100 %	100 %	100 %	100 %	100 %
Alle 25 v. (%)	21 %	20 %	21 %	23 %	24 %	25 %
25-49 v. (%)	51 %	51 %	50 %	51 %	51 %	50 %
Yli 50 v. (%)	29 %	30 %	28 %	26 %	25 %	26 %

