

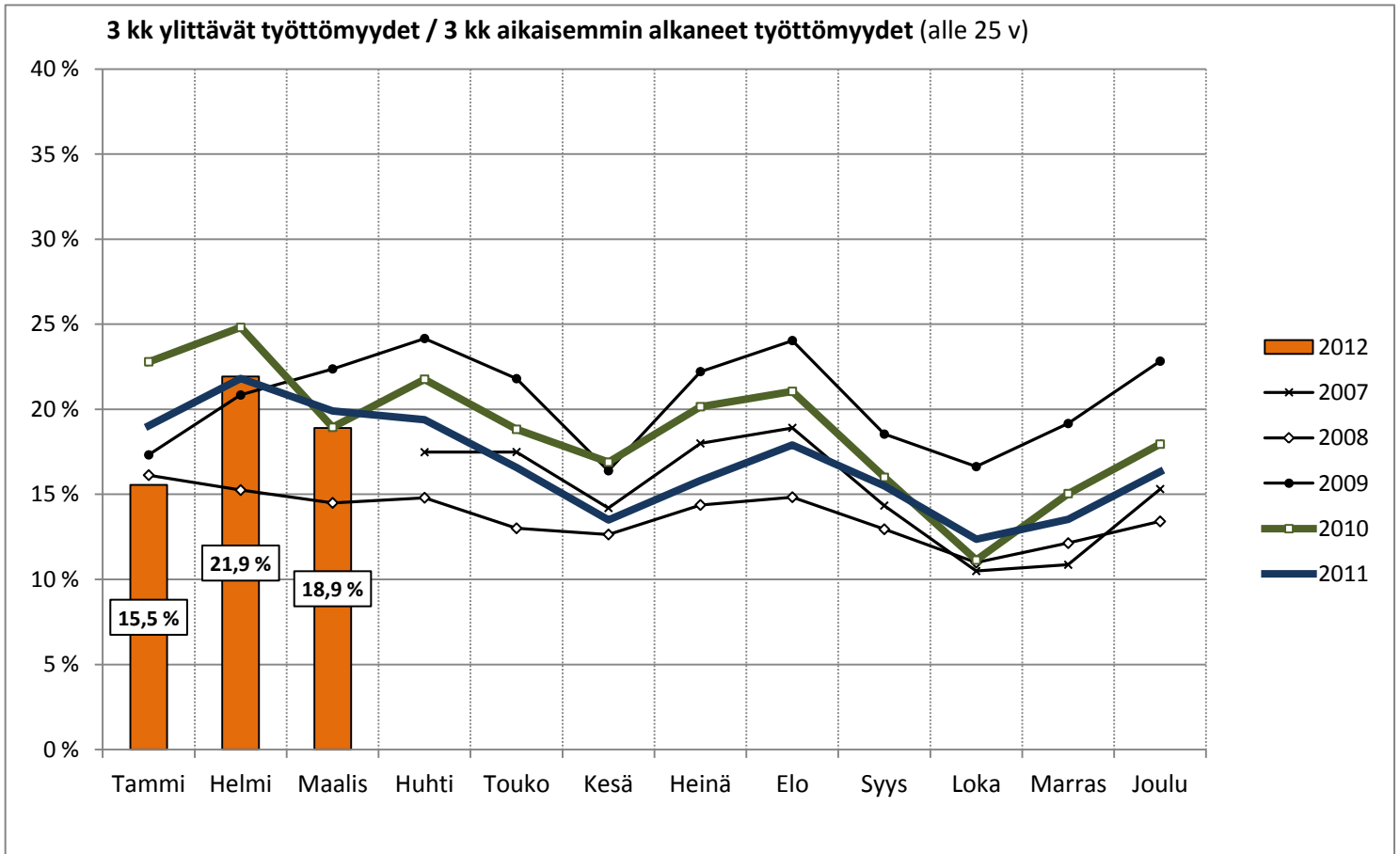
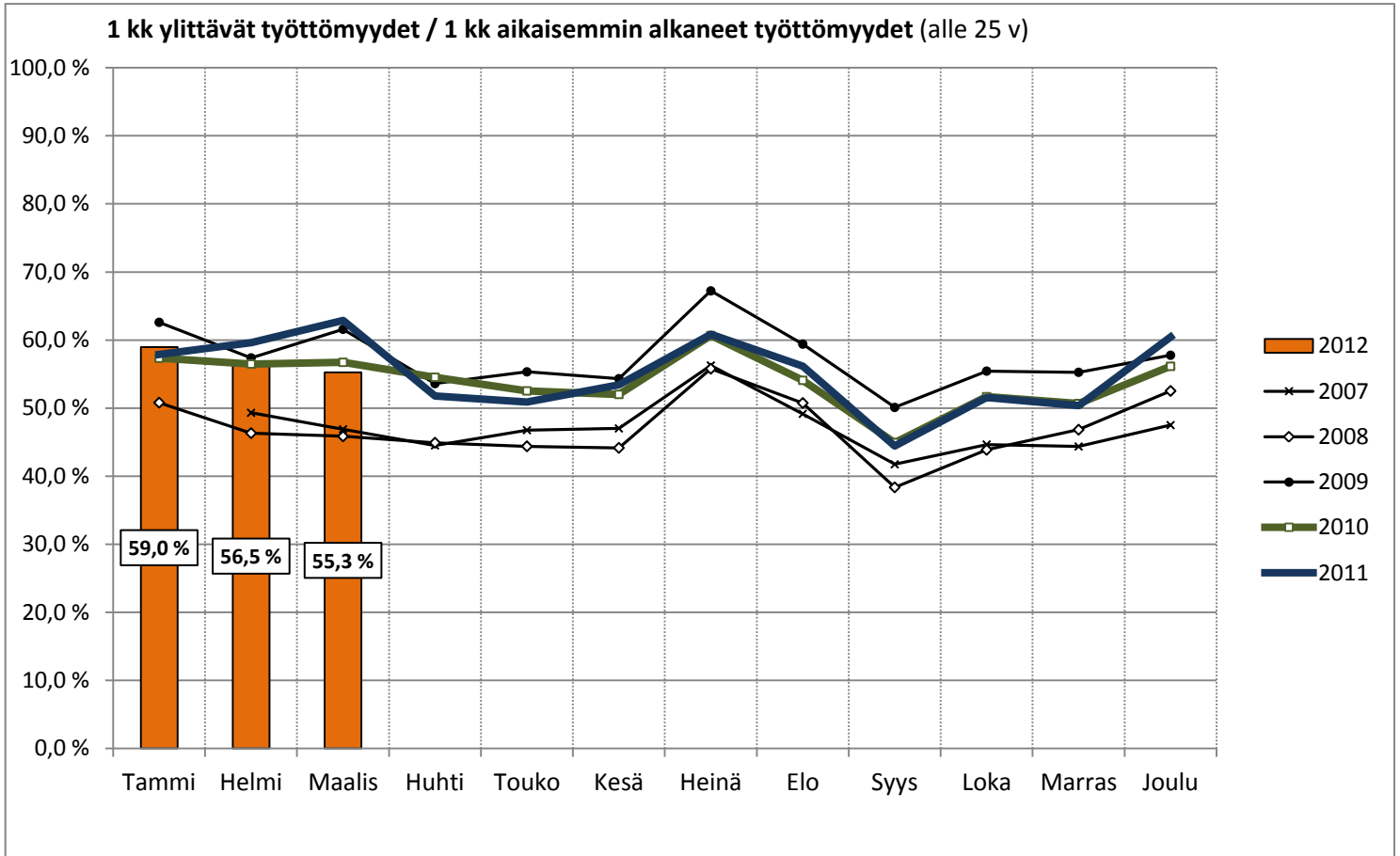


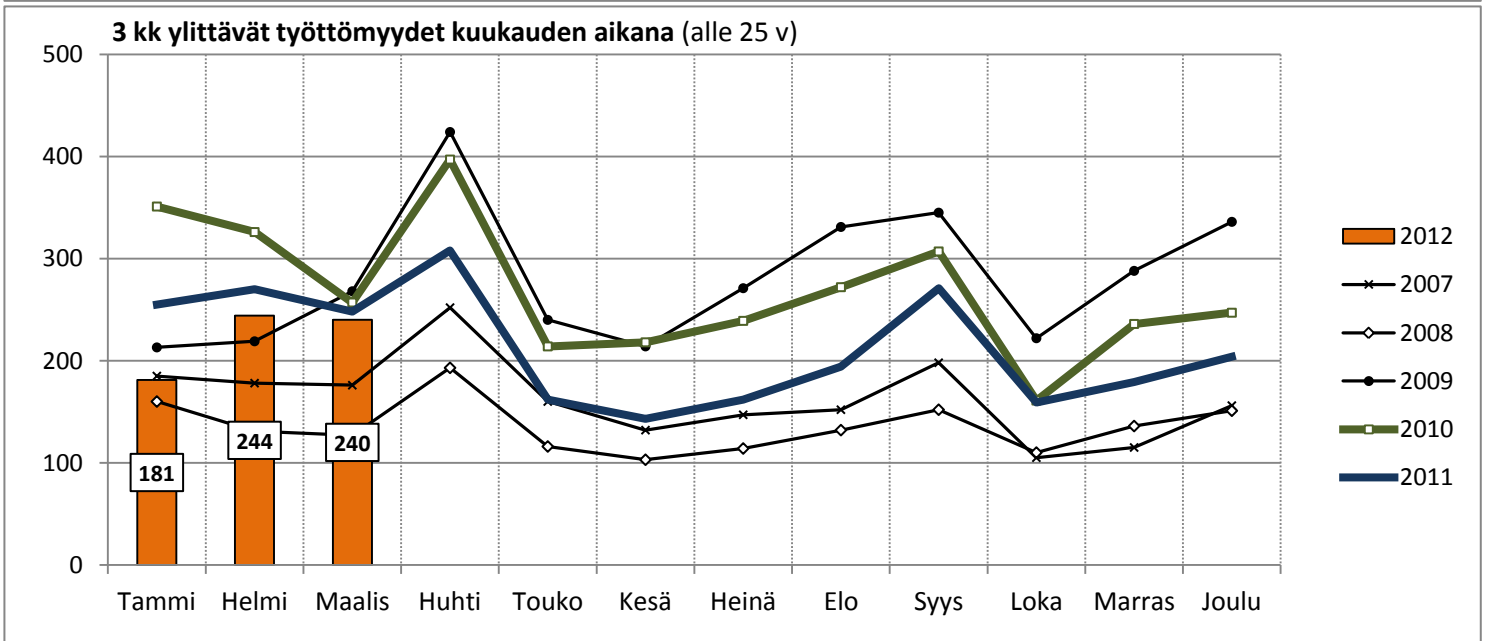
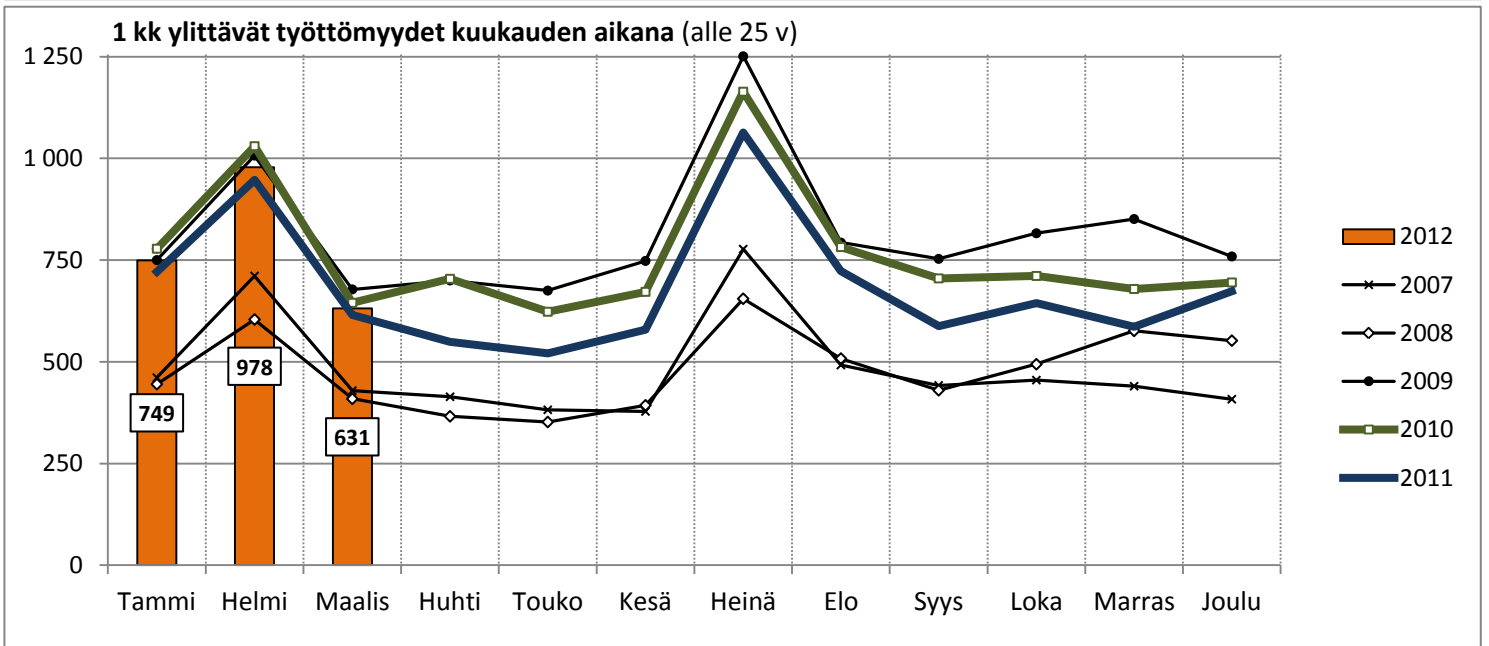
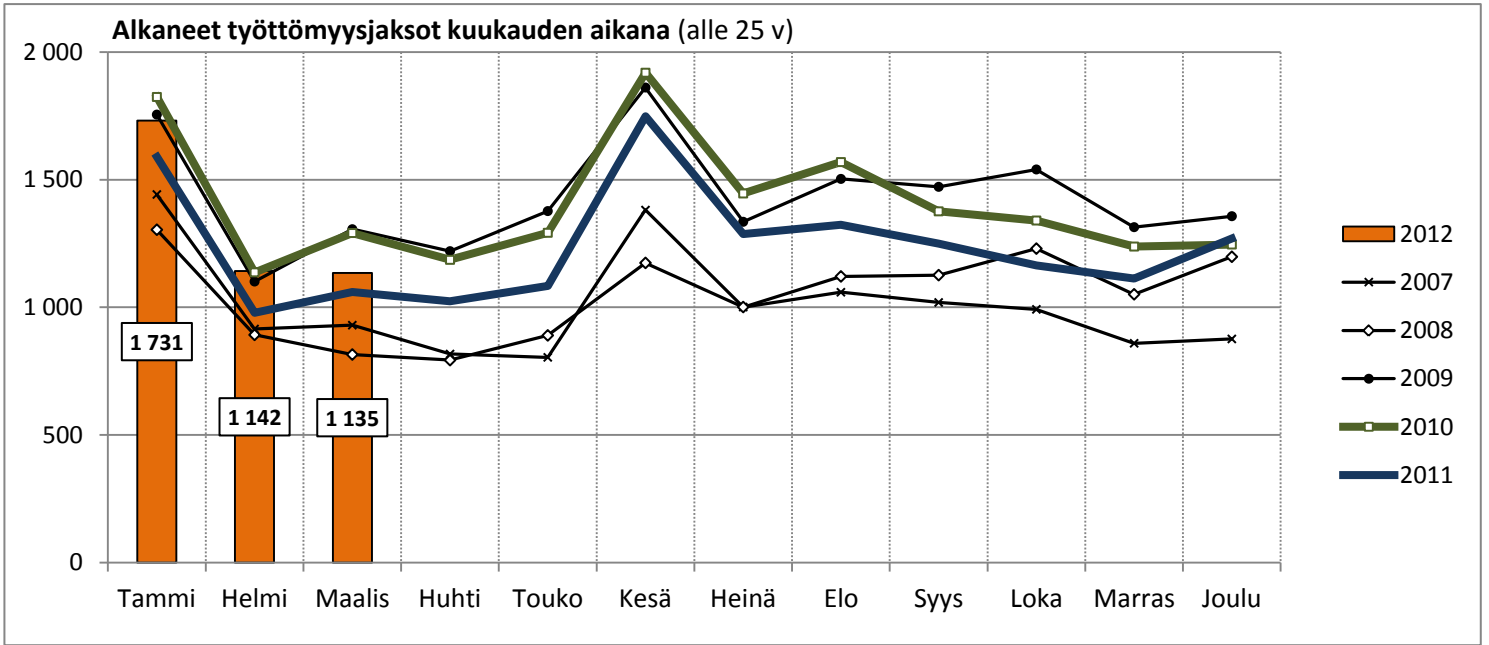
Nuorten yhteiskuntatakuun toteutuminen

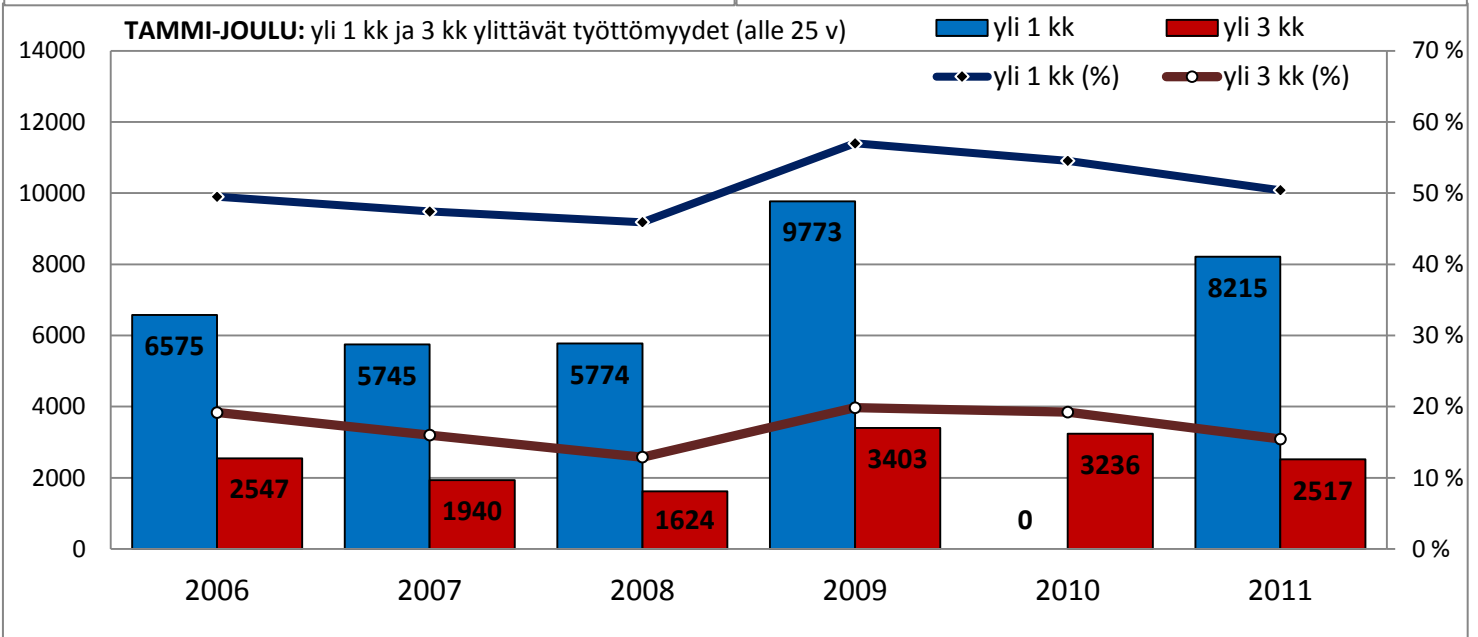
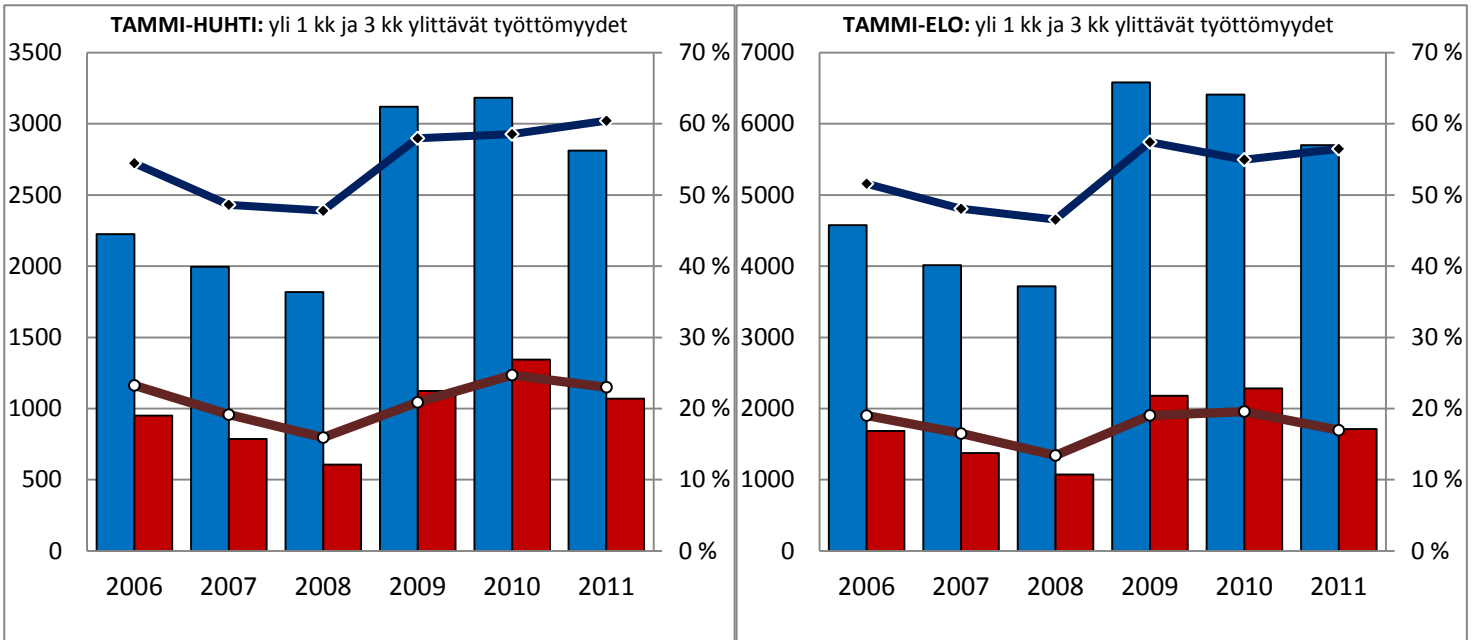
Maaliskuu 2012

SISÄLTÖ	sivu
Virta yli 1 kk ja 3 kk työttömyyteen	2
- Työttömyysjaksot (alkaneet, yli 1 kk ja 3 kk)	4
- Yli 1 kk ja 3 kk työttömyydet (vuositiedot)	6
Työllistymissuunnitelmat	7
Toimenpiteissä olevat	8
- Työvoimakoul., palkkatuki, työharj./työelämävalmennus ja muut toimenpiteet	8
- Oppisopimuksella ja starttirahalla työllistetyt	11
- Aktivointiaste	13
Työttömät työnhakijat	15
- Sukupuolen mukaan	17
- Työttömyysjaksojen kestot	19
- Ilman ammattia olevat	23
- Vain perusasteen koulutus	25



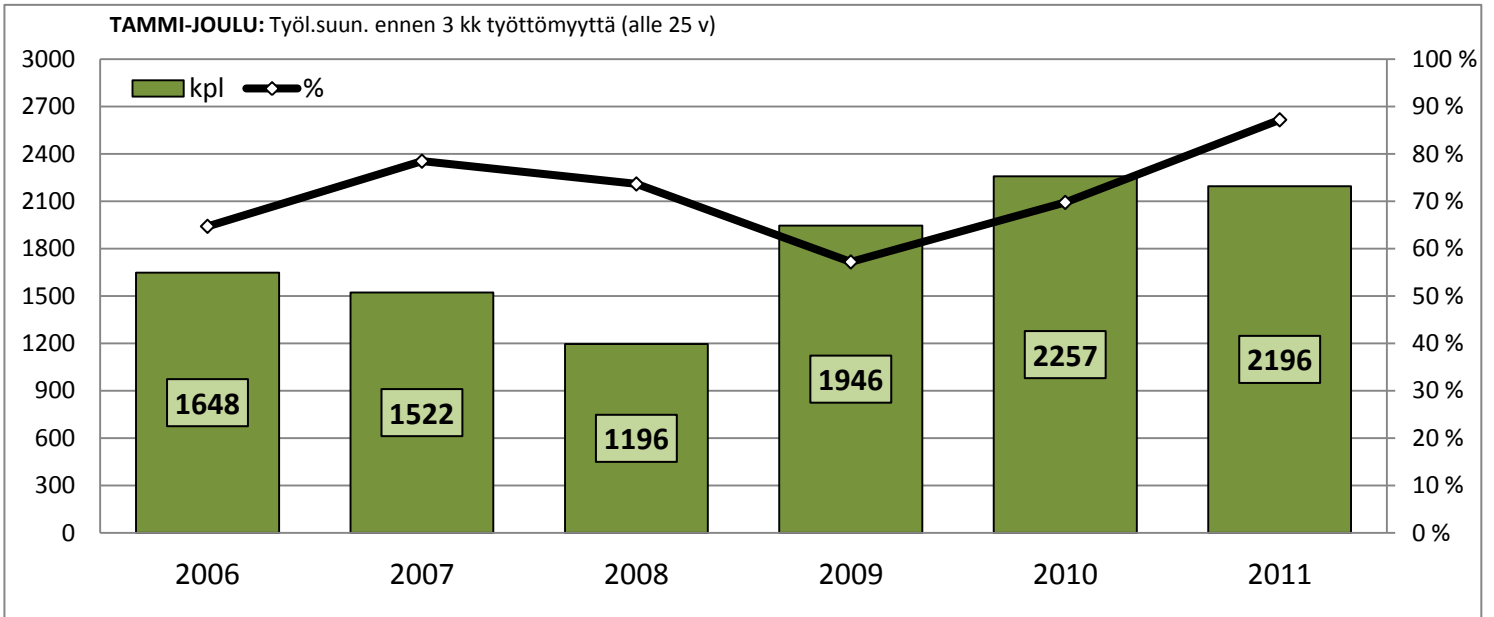
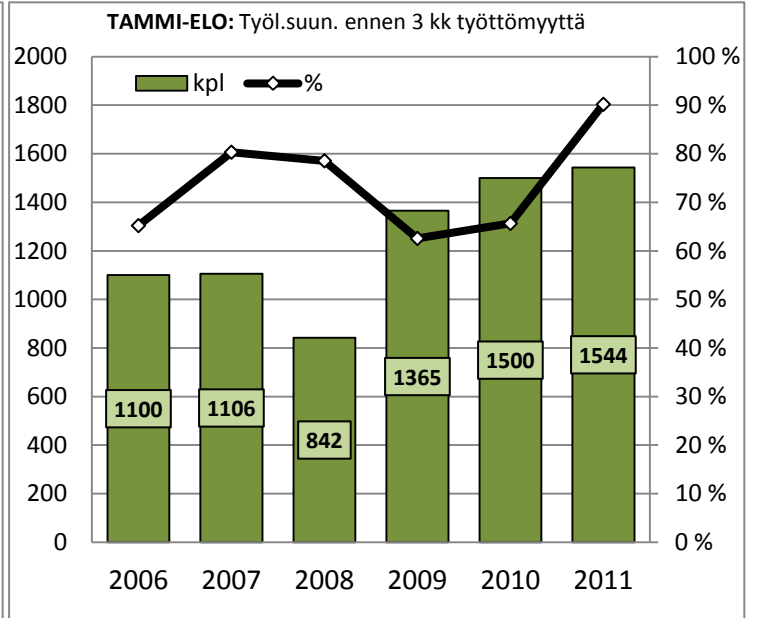
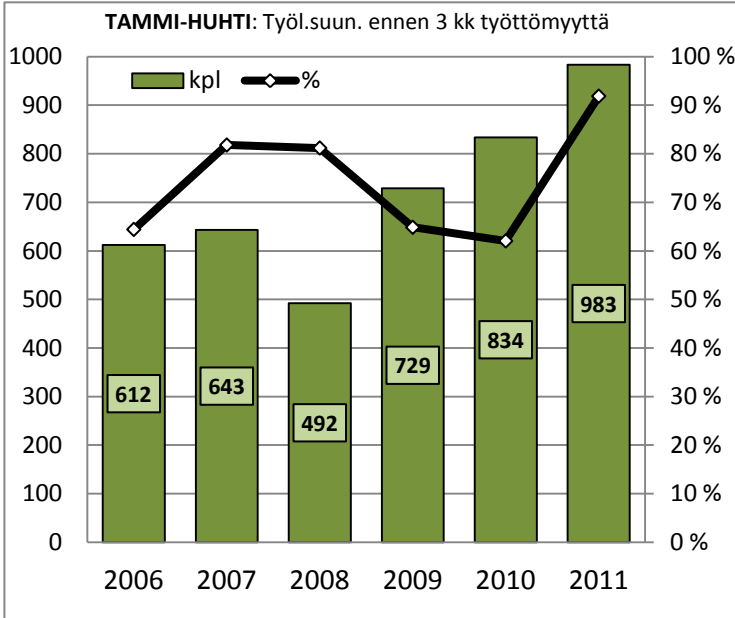




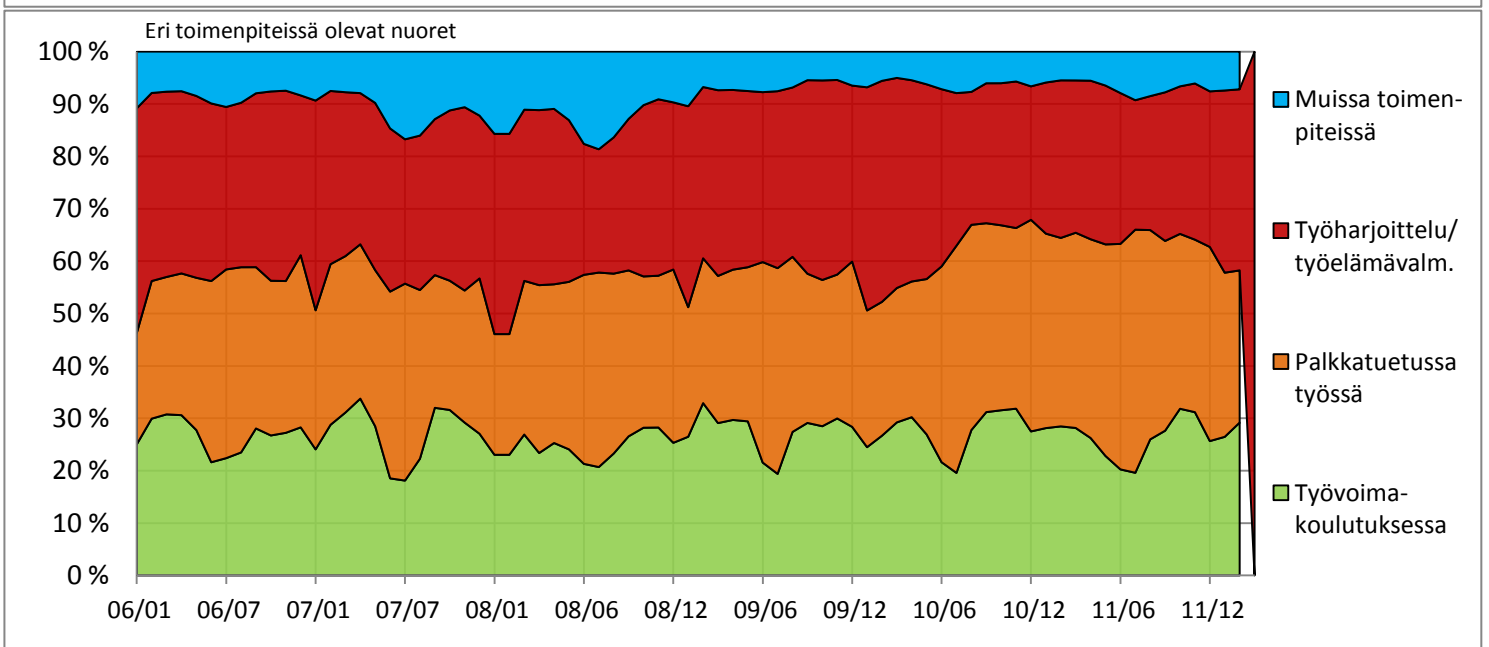
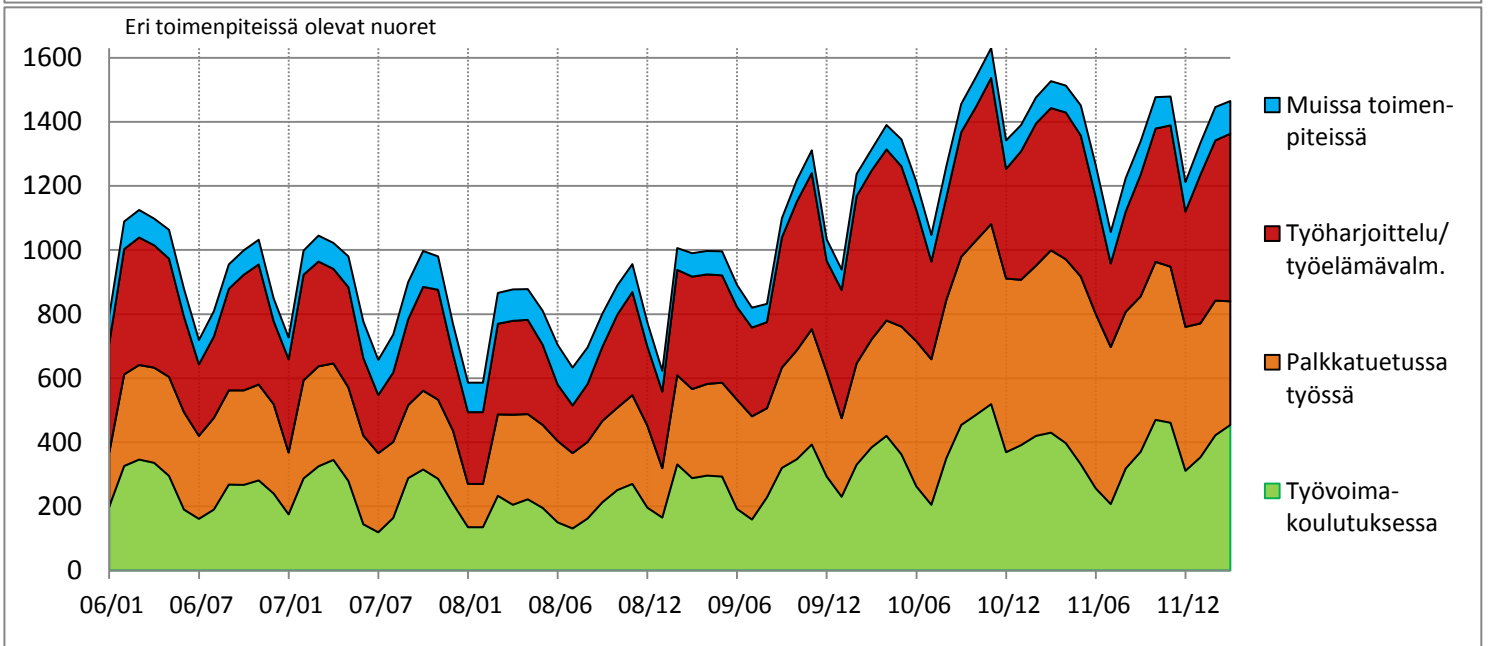
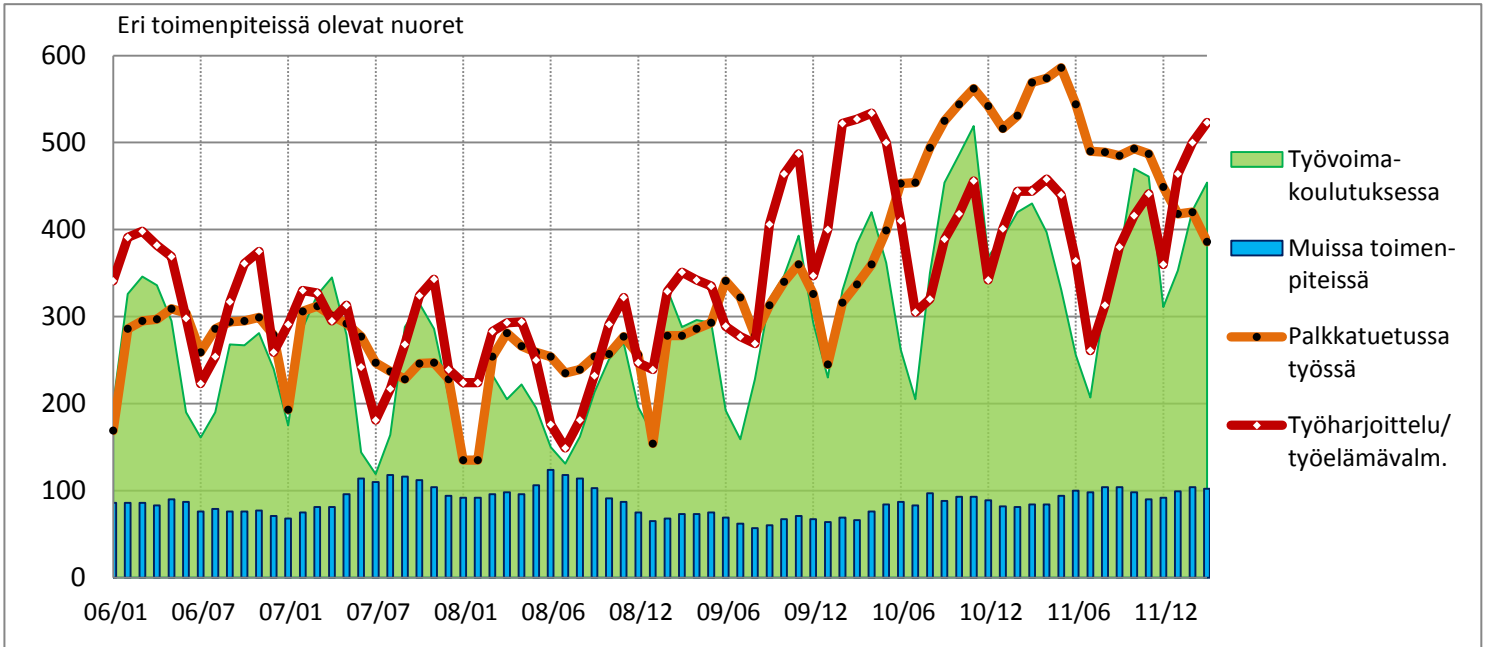


Nuorten yli 1 kk ja 3 kk työttömyysjaksot										
	Tammi-Huhtikuu					Tammi-Elokuu				
	yli 1 kk		yli 3 kk		alk.jaksot	yli 1 kk		yli 3 kk		alk.jaksot
2006	2225	54,5 %	950	23,3 %	4085	4577	51,6 %	1687	19,0 %	8870
2007	1996	48,6 %	786	19,2 %	4104	4014	48,1 %	1377	16,5 %	8349
2008	1818	47,8 %	606	15,9 %	3804	3719	46,5 %	1072	13,4 %	7990
2009	3120	58,0 %	1124	20,9 %	5382	6581	57,4 %	2182	19,0 %	11458
2010	3184	58,6 %	1344	24,7 %	5438	6412	55,0 %	2285	19,6 %	11664
2011	2811	60,4 %	1070	23,0 %	4651	5702	56,5 %	1712	17,0 %	10094

	Tammi-Joulukuu				
	yli 1 kk	yli 3 kk	alk.jaksot		
2006	6575	49,5 %	2547	19,2 %	13285
2007	5745	47,4 %	1940	16,0 %	12118
2008	5774	45,9 %	1624	12,9 %	12576
2009	9773	57,0 %	3403	19,8 %	17149
2010	9168	54,5 %	3236	19,2 %	16823
2011	8215	50,4 %	2517	15,4 %	16296



Nuorten yli 3 kk ylittävät työttömyydet ja tehdyt työllistymissuunnitelmat ennen ylitystä									
	Tammi-Huhtikuu			Tammi-Elokuu			Tammi-Joulukuu		
	yli 3 kk	suun.	%	yli 3 kk	suun.	%	yli 3 kk	suun.	%
2006	950	612	64,4	1687	1100	65,2	2547	1648	64,7
2007	786	643	81,8	1377	1106	80,3	1940	1522	78,5
2008	606	492	81,2	1072	842	78,5	1624	1196	73,6
2009	1124	729	64,9	2182	1365	62,6	3403	1946	57,2
2010	1344	834	62,1	2285	1500	65,6	3236	2257	69,7
2011	1070	983	91,9	1712	1544	90,2	2517	2196	87,2





Työvoimakoulutuksessa (alle 25 v, kk lopussa)													
	Tammi	Helmi	Maalis	Huhti	Touko	Kesä	Heinä	Elo	Syys	Loka	Marras	Joulu	KA.
2007	175	287	325	345	279	144	119	164	288	315	286	208	245
2008	135	233	205	222	195	150	131	162	213	251	270	196	197
2009	165	331	288	296	293	192	159	228	320	347	393	293	275
2010	230	330	384	420	362	262	205	350	454	486	519	369	364
2011	391	420	430	397	331	256	207	318	370	470	461	311	364
2012	353	422	454										410

Muutos vuoden takaiseen													
	Tammi	Helmi	Maalis	Huhti	Touko	Kesä	Heinä	Elo	Syys	Loka	Marras	Joulu	KA.
2008	-40	-54	-120	-123	-84	6	12	-2	-75	-64	-16	-12	-48
2009	30	98	83	74	98	42	28	66	107	96	123	97	79
2010	65	-1	96	124	69	70	46	122	134	139	126	76	89
2011	161	90	46	-23	-31	-6	2	-32	-84	-16	-58	-58	-1
2012	-38	2	24										
	Tammi	Helmi	Maalis	Huhti	Touko	Kesä	Heinä	Elo	Syys	Loka	Marras	Joulu	KA.
2008	-23 %	-19 %	-37 %	-36 %	-30 %	4 %	10 %	-1 %	-26 %	-20 %	-6 %	-6 %	-19 %
2009	22 %	42 %	40 %	33 %	50 %	28 %	21 %	41 %	50 %	38 %	46 %	49 %	40 %
2010	39 %	0 %	33 %	42 %	24 %	36 %	29 %	54 %	42 %	40 %	32 %	26 %	32 %
2011	70 %	27 %	12 %	-5 %	-9 %	-2 %	1 %	-9 %	-19 %	-3 %	-11 %	-16 %	0 %
2012	-10 %	0 %	6 %										

Muissa toimenpiteissä (alle 25 v, kk lopussa)													
	Tammi	Helmi	Maalis	Huhti	Touko	Kesä	Heinä	Elo	Syys	Loka	Marras	Joulu	KA.
2007	68	75	81	81	96	114	110	118	116	112	104	94	97
2008	92	96	98	96	106	124	118	114	103	91	87	75	100
2009	65	68	73	73	75	69	62	57	60	67	71	67	67
2010	64	69	66	76	84	87	83	97	88	93	93	89	82
2011	82	81	84	84	94	100	98	104	104	98	90	92	93
2012	99	104	102										102

Muutos vuoden takaiseen													
	Tammi	Helmi	Maalis	Huhti	Touko	Kesä	Heinä	Elo	Syys	Loka	Marras	Joulu	KA.
2008	24	21	17	15	10	10	8	-4	-13	-21	-17	-19	3
2009	-27	-28	-25	-23	-31	-55	-56	-57	-43	-24	-16	-8	-33
2010	-1	1	-7	3	9	18	21	40	28	26	22	22	15
2011	18	12	18	8	10	13	15	7	16	5	-3	3	10
2012	17	23	18										
	Tammi	Helmi	Maalis	Huhti	Touko	Kesä	Heinä	Elo	Syys	Loka	Marras	Joulu	KA.
2008	35 %	28 %	21 %	19 %	10 %	9 %	7 %	-3 %	-11 %	-19 %	-16 %	-20 %	3 %
2009	-29 %	-29 %	-26 %	-24 %	-29 %	-44 %	-47 %	-50 %	-42 %	-26 %	-18 %	-11 %	-33 %
2010	-2 %	1 %	-10 %	4 %	12 %	26 %	34 %	70 %	47 %	39 %	31 %	33 %	23 %
2011	28 %	17 %	27 %	11 %	12 %	15 %	18 %	7 %	18 %	5 %	-3 %	3 %	12 %
2012	21 %	28 %	21 %										

Muissa toimenpiteissä = vuorotteluvapaapaikkaan sijoitetut, kuntouttavassa työtoiminnassa tai omaehtoisessa opiskelussa.

