



TILASTOKATSAUS

**Aloittaneet ja lopettaneet yritykset  
ja yritysten määrä toimialoittain  
Hämeessä vuosina 2005-10**

- ELY-alue, maakunnat, seutukunnat

Hämeen ELY-keskus

5.8.2011

[www.ely-keskus.fi](http://www.ely-keskus.fi)



# SISÄLTÖ

Aloittaneet ja lopettaneet yritykset ja yritysten määrä toimialoittain  
Hämeessä vuosina 2005-2010

<b>Aluekohtaiset yhteenvedot toimialoittain (taulukot)</b>	<b>sivu</b>
Hämeen ELY-alue	3
Päijät-Häme (Lahden seutukunta)	5
Kanta-Häme	7
Hämeenlinnan seutukunta	9
Forssan seutukunta	11
Riihimäen seutukunta	13

<b>Seutukuntien vertailu toimialoittain (grafiikka, taulukot)</b>	<b>sivu</b>
1. Tukku- ja vähittäiskauppa; moottoriajoneuvojen ja moottoripyörien korjaus	15
2. Rakentaminen	16
3. Ammatillinen, tieteellinen ja tekninen toiminta	17
4. Teollisuus	18
5. Kuljetus ja varastointi	19
6. Kiinteistöalan toiminta	20
7. Muu palvelutoiminta	21
8. Hallinto- ja tukipalvelutoiminta	22
9. Majoitus- ja ravitsemistoiminta	23
10. Maatalous, metsätalous ja kalatalous	24
11. Informaatio ja viestintä	25
12. Terveys- ja sosiaalipalvelut	26
13. Taiteet, viihde ja virkistys	27
14. Koulutus	28
15. Rahoitus- ja vakuutustoiminta	29
16. Vesihuolto, viemäri- ja jätevesihuolto, jätehuolto ja muu ympäristön puhtaanapito	30

Seuraavista toimialoista ei ole seutukohtaista vertailua yritysten vähäisen määrän vuoksi:

B Kaivostoiminta ja louhinta

D Sähkö-, kaas- ja lämpöhuolto, jäähdytysliiketoiminta

T Kotitalouksien toiminta työnantajina; kotitalouksien eriyttämätön toiminta

O Julkinen hallinto ja maanpuolustus; pakollinen sosiaalivakuutus

U Kansainvälisten organisaatioiden ja toimielinten toiminta

X Toimiala tuntematon

**HUOM!** Aloittaneet ja lopettaneet yritykset -tilastossa myös aikaisempien vuosien tiedot  
päivitetään neljännesvuosittain, kun selviää onko yritys tosiasiallisesti aloittanut tai lopettanut.

Lisätietoa: [www.tilastokeskus.fi/til/aly](http://www.tilastokeskus.fi/til/aly)

Vuosi	2005			2006			2007			2008			2009			2010		
	Aloitt.	Lopett.	Yrityksiä	Aloitt.	Lopett.	Yrityksiä	Aloitt.	Lopett.	Yrityksiä	Aloitt.	Lopett.	Yrityksiä	Aloitt.	Lopett.	Yrityksiä	Aloitt.	Lopett.	Yrityksiä
<b>TOIMIALAT</b> (suuruusjärjestys)																		
G Tukku ja vähittäiskauppa; moottoriajo- neuvojen ja moottoripyörien korjaus	355	366	3798	507	354	3939	390	403	3976	381	352	3956	329	333	3933	369	292	3969
F Rakentaminen	397	244	3211	481	276	3446	495	283	3666	394	348	3777	330	339	3759	391	272	3811
M Ammatillinen, tieteellinen ja tekninen toiminta	242	152	2164	254	178	2269	307	175	2399	303	210	2527	248	220	2566	264	183	2610
C Teollisuus	104	146	2107	141	121	2103	145	132	2128	145	138	2142	92	139	2096	98	112	2055
H Kuljetus ja varastointi	84	72	1492	100	74	1520	103	79	1549	99	77	1569	64	75	1556	68	92	1549
L Kiinteistöalan toiminta	122	78	1400	115	69	1437	102	70	1470	77	88	1477	69	64	1458	86	38	1480
S Muu palvelutoiminta	145	99	1204	136	93	1242	140	97	1289	141	91	1333	141	96	1383	158	97	1445
N Hallinto ja tukipalvelutoiminta	133	69	842	129	93	903	128	82	938	125	81	982	105	88	1006	137	78	1055
I Majoitus ja ravitsemistoiminta	91	82	792	127	89	837	125	111	873	113	113	876	95	93	857	92	80	856
A Maatalous, metsätalous ja kalatalous	65	54	656	52	70	653	64	60	647	73	78	660	70	58	652	65	45	659
Q Terveys ja sosiaalipalvelut	74	19	392	71	35	444	83	40	491	71	59	522	66	42	529	71	41	558
R Taiteet, viihde ja virkistys	48	22	382	60	24	420	81	48	477	65	46	494	56	37	504	61	33	528
J Informaatio ja viestintä	78	52	464	53	43	465	59	41	482	59	49	500	46	43	497	59	37	513
P Koulutus	18	13	176	26	18	189	18	16	189	26	14	199	42	20	227	48	15	255
K Rahoitus ja vakuustointi	15	14	174	12	20	174	13	12	167	11	19	166	11	16	158	18	12	160
E Vesihuolto, viemäri ja jätevesihuolto, jätehuolto ja muu ympäristön puhtaanap	9	3	73	8	6	78	14	4	86	9	4	91	5	2	92	6	2	96
B Kaivostoiminta ja louhinta	4	4	43	3	3	42	4	1	43	1	4	43	3	0	42	2	2	44
D Sähkö, kaasua ja lämpöhuolto, jäähdytysliiketoiminta	2	1	30	5	3	34	6	2	37	2	5	37	5	1	37	2	1	38
X Toimiala tuntematon	1	0	19	0	0	19	0	0	19	0	1	19	1	1	19	5	2	23
T Kotitalouksien toiminta työnantajina; kotitalouksien eriyttämätön toiminta tav	0	1	3	0	0	2	1	0	3	1	0	4	1	0	5	0	1	5
O Julkinen hallinto ja maanpuolustus; pakollinen sosiaalivakuutus	0	0	3	0	0	3	0	2	3	0	0	1	1	1	2	0	0	1
U Kansainvälisten organisaatioiden ja toimielinten toiminta	0	0	0	0	0	0	0	0	0	0	0	0	0	0	0	0	0	0
<b>YHTEENSÄ</b>	<b>1987</b>	<b>1491</b>	<b>19425</b>	<b>2280</b>	<b>1569</b>	<b>20219</b>	<b>2278</b>	<b>1658</b>	<b>20932</b>	<b>2096</b>	<b>1777</b>	<b>21375</b>	<b>1780</b>	<b>1668</b>	<b>21378</b>	<b>2000</b>	<b>1435</b>	<b>21710</b>

Vuosi	2005			2006			2007			2008			2009			2010		
	Al.-Lop.	Aloitt.	Lopett.	Al.-Lop.	Aloitt.	Lopett.	Al.-Lop.	Aloitt.	Lopett.	Al.-Lop.	Aloitt.	Lopett.	Al.-Lop.	Aloitt.	Lopett.	Al.-Lop.	Aloitt.	Lopett.
G Tukku ja vähittäiskauppa; moottoriajo- neuvojen ja moottoripyörien korjaus	-11	.	.	153	152	-12	-13	-117	49	29	-9	-51	-4	-52	-19	77	40	-41
F Rakentaminen	153	.	.	205	84	32	212	14	7	46	-101	65	-9	-64	-9	119	61	-67
M Ammatillinen, tieteellinen ja tekninen toiminta	90	.	.	76	12	26	132	53	-3	93	-4	35	28	-55	10	81	16	-37
C Teollisuus	-42	.	.	20	37	-25	13	4	11	7	0	6	-47	-53	1	-14	6	-27
H Kuljetus ja varastointi	12	.	.	26	16	2	24	3	5	22	-4	-2	-11	-35	-2	-24	4	17
L Kiinteistöalan toiminta	44	.	.	46	-7	-9	32	-13	1	-11	-25	18	5	-8	-24	48	17	-26
S Muu palvelutoiminta	46	.	.	43	-9	-6	43	4	4	50	1	-6	45	0	5	61	17	1
N Hallinto ja tukipalvelutoiminta	64	.	.	36	-4	24	46	-1	-11	44	-3	-1	17	-20	7	59	32	-10
I Majoitus ja ravitsemistoiminta	9	.	.	38	36	7	14	-2	22	0	-12	2	2	-18	-20	12	-3	-13
A Maatalous, metsätalous ja kalatalous	11	.	.	-18	-13	16	4	12	-10	-5	9	18	12	-3	-20	20	-5	-13
Q Terveys ja sosiaalipalvelut	55	.	.	36	-3	16	43	12	5	12	-12	19	24	-5	-17	30	5	-1
R Taiteet, viihde ja virkistys	26	.	.	36	12	2	33	21	24	19	-16	-2	19	-9	-9	28	5	-4
J Informaatio ja viestintä	26	.	.	10	-25	-9	18	6	-2	10	0	8	3	-13	-6	22	13	-6
P Koulutus	5	.	.	8	8	5	2	-8	-2	12	8	-2	22	16	6	33	6	-5
K Rahoitus ja vakuustointi	1	.	.	-8	-3	6	1	1	-8	-8	-2	7	-5	0	-3	6	7	-4
E Vesihuolto, viemäri ja jätevesihuolto, jätehuolto ja muu ympäristön puhtaanap	6	.	.	2	-1	3	10	6	-2	5	-5	0	3	-4	-2	4	1	0
B Kaivostoiminta ja louhinta	0	.	.	0	-1	-1	3	1	-2	-3	-3	3	3	2	-4	0	-1	2
D Sähkö, kaasua ja lämpöhuolto, jäähdytysliiketoiminta	1	.	.	2	3	2	4	1	-1	-3	-4	3	4	3	-4	1	-3	0
X Toimiala tuntematon	1	.	.	0	-1	0	0	0	0	-1	0	1	0	1	0	3	4	1
T Kotitalouksien toiminta työnantajina; kotitalouksien eriyttämätön toiminta tav	-1	.	.	0	0	-1	1	1	0	1	0	0	1	0	0	-1	-1	1
O Julkinen hallinto ja maanpuolustus; pakollinen sosiaalivakuutus	0	.	.	0	0	0	-2	0	2	0	0	-2	0	1	1	0	-1	-1
U Kansainvälisten organisaatioiden ja toimielinten toiminta	0	.	.	0	0	0	0	0	0	0	0	0	0	0	0	0	0	0
<b>YHTEENSÄ</b>	<b>496</b>	.	.	<b>711</b>	<b>293</b>	<b>78</b>	<b>620</b>	<b>-2</b>	<b>89</b>	<b>319</b>	<b>-182</b>	<b>119</b>	<b>112</b>	<b>-316</b>	<b>-109</b>	<b>565</b>	<b>220</b>	<b>-233</b>

Vuosi	2005			2006			2007			2008			2009			2010		
	Aloitt.	Lopett.	Yrityksiä	Aloitt.	Lopett.	Yrityksiä	Aloitt.	Lopett.	Yrityksiä	Aloitt.	Lopett.	Yrityksiä	Aloitt.	Lopett.	Yrityksiä	Aloitt.	Lopett.	Yrityksiä
<b>TOIMIALAT</b> (suuruusjärjestys)																		
G Tukku- ja vähittäiskauppa; moottoriajoneuvojen ja moottoripyörien korjaus	171	204	2051	261	200	2111	201	204	2113	188	190	2099	172	192	2081	193	160	2082
F Rakentaminen	206	144	1749	244	149	1850	266	158	1968	216	178	2027	174	190	2023	220	146	2053
M Ammatillinen, tieteellinen ja tekninen toiminta	148	104	1320	144	113	1361	169	98	1417	179	127	1497	133	142	1504	159	115	1521
C Teollisuus	53	81	1227	91	78	1238	74	76	1234	77	84	1235	53	75	1204	48	73	1177
L Kiinteistöalan toiminta	71	44	819	62	37	836	60	37	859	40	52	862	41	38	851	41	27	854
H Kuljetus ja varastointi	47	40	790	46	40	796	46	41	802	44	38	805	34	36	801	28	47	793
S Muu palvelutoiminta	72	52	640	73	45	662	72	54	689	70	51	705	67	60	721	85	58	746
N Hallinto- ja tukipalvelutoiminta	66	33	458	64	54	489	65	43	499	64	34	520	54	46	540	68	41	562
I Majoitus- ja ravitsemistoiminta	50	46	453	67	56	475	61	57	480	59	64	482	43	53	460	47	44	454
A Maatalous, metsätalous ja kalatalous	36	22	319	22	33	318	26	28	311	31	38	314	23	30	299	35	26	304
J Informaatio ja viestintä	44	30	261	23	23	254	29	20	261	33	22	274	23	30	275	33	21	278
Q Terveys- ja sosiaalipalvelut	32	8	194	39	18	225	32	22	239	34	26	251	37	19	262	35	20	278
R Taiteet, viihde ja virkistys	31	11	199	28	14	216	42	25	244	32	19	251	29	24	261	32	19	269
P Koulutus	8	5	91	14	10	100	9	9	99	9	7	99	19	14	111	22	7	119
K Rahoitus- ja vakuutustoiminta	9	11	108	5	10	102	9	9	101	4	8	96	3	9	91	11	8	93
E Vesihuolto, viemäri- ja jätevesihuolto, jätehuolto ja muu ympäristön puhtaanap	2	0	29	2	3	31	7	1	35	7	0	41	4	2	45	1	1	44
B Kaivostoiminta ja louhinta	2	2	22	2	2	22	2	0	22	0	3	22	3	0	22	2	2	24
D Sähkö-, kaasu- ja lämpöhuolto, jäähdytysliiketoiminta	2	0	15	2	2	17	2	1	17	0	1	16	2	0	17	1	1	18
X Toimiala tuntematon	1	0	9	0	0	9	0	0	9	0	0	9	0	1	9	0	0	8
T Kotitalouksien toiminta työnantajina; kotitalouksien eriyttämätön toiminta tav	0	0	2	0	0	2	0	0	2	0	0	2	1	0	3	0	0	3
O Julkinen hallinto ja maanpuolustus; pakollinen sosiaalivakuutus	0	0	2	0	0	2	0	1	2	0	0	1	1	1	2	0	0	1
U Kansainvälisten organisaatioiden ja toimielinten toiminta	0	0	0	0	0	0	0	0	0	0	0	0	0	0	0	0	0	0
<b>YHTEENSÄ</b>	<b>1051</b>	<b>837</b>	<b>10758</b>	<b>1189</b>	<b>887</b>	<b>11116</b>	<b>1172</b>	<b>884</b>	<b>11403</b>	<b>1087</b>	<b>942</b>	<b>11608</b>	<b>916</b>	<b>962</b>	<b>11582</b>	<b>1061</b>	<b>816</b>	<b>11681</b>

Vuosi	2005			2006			2007			2008			2009			2010		
	Al.-Lop.	Aloitt.	Lopett.	Al.-Lop.	Aloitt.	Lopett.	Al.-Lop.	Aloitt.	Lopett.	Al.-Lop.	Aloitt.	Lopett.	Al.-Lop.	Aloitt.	Lopett.	Al.-Lop.	Aloitt.	Lopett.
<b>TOIMIALAT</b> (suuruusjärjestys)																		
G Tukku- ja vähittäiskauppa; moottoriajoneuvojen ja moottoripyörien korjaus	-33	.	.	61	90	-4	-3	-60	4	-2	-13	-14	-20	-16	2	33	21	-32
F Rakentaminen	62	.	.	95	38	5	108	22	9	38	-50	20	-16	-42	12	74	46	-44
M Ammatillinen, tieteellinen ja tekninen toiminta	44	.	.	31	-4	9	71	25	-15	52	10	29	-9	-46	15	44	26	-27
C Teollisuus	-28	.	.	13	38	-3	-2	-17	-2	-7	3	8	-22	-24	-9	-25	-5	-2
L Kiinteistöalan toiminta	27	.	.	25	-9	-7	23	-2	0	-12	-20	15	3	1	-14	14	0	-11
H Kuljetus ja varastointi	7	.	.	6	-1	0	5	0	1	6	-2	-3	-2	-10	-2	-19	-6	11
S Muu palvelutoiminta	20	.	.	28	1	-7	18	-1	9	19	-2	-3	7	-3	9	27	18	-2
N Hallinto- ja tukipalvelutoiminta	33	.	.	10	-2	21	22	1	-11	30	-1	-9	8	-10	12	27	14	-5
I Majoitus- ja ravitsemistoiminta	4	.	.	11	17	10	4	-6	1	-5	-2	7	-10	-16	-11	3	4	-9
A Maatalous, metsätalous ja kalatalous	14	.	.	-11	-14	11	-2	4	-5	-7	5	10	-7	-8	-8	9	12	-4
J Informaatio ja viestintä	14	.	.	0	-21	-7	9	6	-3	11	4	2	-7	-10	8	12	10	-9
Q Terveys- ja sosiaalipalvelut	24	.	.	21	7	10	10	-7	4	8	2	4	18	3	-7	15	-2	1
R Taiteet, viihde ja virkistys	20	.	.	14	-3	3	17	14	11	13	-10	-6	5	-3	5	13	3	-5
P Koulutus	3	.	.	4	6	5	0	-5	-1	2	0	-2	5	10	7	15	3	-7
K Rahoitus- ja vakuutustoiminta	-2	.	.	-5	-4	-1	0	4	-1	-4	-5	-1	-6	-1	1	3	8	-1
E Vesihuolto, viemäri- ja jätevesihuolto, jätehuolto ja muu ympäristön puhtaanap	2	.	.	-1	0	3	6	5	-2	7	0	-1	2	-3	2	0	-3	-1
B Kaivostoiminta ja louhinta	0	.	.	0	0	0	2	0	-2	-3	-2	3	3	3	-3	0	-1	2
D Sähkö-, kaasu- ja lämpöhuolto, jäähdytysliiketoiminta	2	.	.	0	0	2	1	0	-1	-1	-2	0	2	2	-1	0	-1	1
X Toimiala tuntematon	1	.	.	0	-1	0	0	0	0	0	0	0	-1	0	1	0	0	-1
T Kotitalouksien toiminta työnantajina; kotitalouksien eriyttämätön toiminta tav	0	.	.	0	0	0	0	0	0	0	0	0	1	1	0	0	-1	0
O Julkinen hallinto ja maanpuolustus; pakollinen sosiaalivakuutus	0	.	.	0	0	0	-1	0	1	0	0	-1	0	1	1	0	-1	-1
U Kansainvälisten organisaatioiden ja toimielinten toiminta	0	.	.	0	0	0	0	0	0	0	0	0	0	0	0	0	0	0
<b>YHTEENSÄ</b>	<b>214</b>	.	.	<b>302</b>	<b>138</b>	<b>50</b>	<b>288</b>	<b>-17</b>	<b>-3</b>	<b>145</b>	<b>-85</b>	<b>58</b>	<b>-46</b>	<b>-171</b>	<b>20</b>	<b>245</b>	<b>145</b>	<b>-146</b>

Vuosi	2005			2006			2007			2008			2009			2010		
	Aloitt.	Lopett.	Yrityksiä	Aloitt.	Lopett.	Yrityksiä	Aloitt.	Lopett.	Yrityksiä	Aloitt.	Lopett.	Yrityksiä	Aloitt.	Lopett.	Yrityksiä	Aloitt.	Lopett.	Yrityksiä
<b>TOIMIALAT</b> (suuruusjärjestys)																		
G Tukku- ja vähittäiskauppa; moottoriajoneuvojen ja moottoripyörien korjaus	184	162	1747	246	154	1828	189	199	1863	193	162	1857	157	141	1852	176	132	1887
F Rakentaminen	191	100	1462	237	127	1596	229	125	1698	178	170	1750	156	149	1736	171	126	1758
M Ammatillinen, tieteellinen ja tekninen toiminta	94	48	844	110	65	908	138	77	982	124	83	1030	115	78	1062	105	68	1089
C Teollisuus	51	65	880	50	43	865	71	56	894	68	54	907	39	64	892	50	39	878
H Kuljetus ja varastointi	37	32	702	54	34	724	57	38	747	55	39	764	30	39	755	40	45	756
S Muu palvelutoiminta	73	47	564	63	48	580	68	43	600	71	40	628	74	36	662	73	39	699
L Kiinteistöalan toiminta	51	34	581	53	32	601	42	33	611	37	36	615	28	26	607	45	11	626
N Hallinto- ja tukipalvelutoiminta	67	36	384	65	39	414	63	39	439	61	47	462	51	42	466	69	37	493
I Majointu- ja ravitsemistoiminta	41	36	339	60	33	362	64	54	393	54	49	394	52	40	397	45	36	402
A Maatalous, metsätalous ja kalatalous	29	32	337	30	37	335	38	32	336	42	40	346	47	28	353	30	19	355
Q Terveys- ja sosiaalipalvelut	42	11	198	32	17	219	51	18	252	37	33	271	29	23	267	36	21	280
R Taiteet, viihde ja virkistys	17	11	183	32	10	204	39	23	233	33	27	243	27	13	243	29	14	259
J Informaatio ja viestintä	34	22	203	30	20	211	30	21	221	26	27	226	23	13	222	26	16	235
P Koulutus	10	8	85	12	8	89	9	7	90	17	7	100	23	6	116	26	8	136
K Rahoitus- ja vakuutustoiminta	6	3	66	7	10	72	4	3	66	7	11	70	8	7	67	7	4	67
E Vesihuolto, viemäri- ja jätevesihuolto, jätehuolto ja muu ympäristön puhtaanap	7	3	44	6	3	47	7	3	51	2	4	50	1	0	47	5	1	52
B Kaivostoiminta ja louhinta	2	2	21	1	1	20	2	1	21	1	1	21	0	0	20	0	0	20
D Sähkö-, kaasu- ja lämpöhuolto, jäähdytysliiketoiminta	0	1	15	3	1	17	4	1	20	2	4	21	3	1	20	1	0	20
X Toimiala tuntematon	0	0	10	0	0	10	0	0	10	0	1	10	1	0	10	5	2	15
T Kotitalouksien toiminta työnantajina; kotitalouksien eriyttämätön toiminta tav	0	1	1	0	0	0	1	0	1	1	0	2	0	0	2	0	1	2
O Julkinen hallinto ja maanpuolustus; pakollinen sosiaalivakuutus	0	0	1	0	0	1	0	1	1	0	0	0	0	0	0	0	0	0
U Kansainvälisten organisaatioiden ja toimielinten toiminta	0	0	0	0	0	0	0	0	0	0	0	0	0	0	0	0	0	0
<b>YHTEENSÄ</b>	<b>936</b>	<b>654</b>	<b>8667</b>	<b>1091</b>	<b>682</b>	<b>9103</b>	<b>1106</b>	<b>774</b>	<b>9529</b>	<b>1009</b>	<b>835</b>	<b>9767</b>	<b>864</b>	<b>706</b>	<b>9796</b>	<b>939</b>	<b>619</b>	<b>10029</b>

Vuosi	2005			2006			2007			2008			2009			2010		
	Al.-Lop.	Aloitt.	Lopett.	Al.-Lop.	Aloitt.	Lopett.	Al.-Lop.	Aloitt.	Lopett.	Al.-Lop.	Aloitt.	Lopett.	Al.-Lop.	Aloitt.	Lopett.	Al.-Lop.	Aloitt.	Lopett.
<b>TOIMIALAT</b> (suuruusjärjestys)																		
G Tukku- ja vähittäiskauppa; moottoriajoneuvojen ja moottoripyörien korjaus	22	.	.	92	62	-8	-10	-57	45	31	4	-37	16	-36	-21	44	19	-9
F Rakentaminen	91	.	.	110	46	27	104	-8	-2	8	-51	45	7	-22	-21	45	15	-23
M Ammatillinen, tieteellinen ja tekninen toiminta	46	.	.	45	16	17	61	28	12	41	-14	6	37	-9	-5	37	-10	-10
C Teollisuus	-14	.	.	7	-1	-22	15	21	13	14	-3	-2	-25	-29	10	11	11	-25
H Kuljetus ja varastointi	5	.	.	20	17	2	19	3	4	16	-2	1	-9	-25	0	-5	10	6
S Muu palvelutoiminta	26	.	.	15	-10	1	25	5	-5	31	3	-3	38	3	-4	34	-1	3
L Kiinteistöalan toiminta	17	.	.	21	2	-2	9	-11	1	1	-5	3	2	-9	-10	34	17	-15
N Hallinto- ja tukipalvelutoiminta	31	.	.	26	-2	3	24	-2	0	14	-2	8	9	-10	-5	32	18	-5
I Majoitus- ja ravitsemistoiminta	5	.	.	27	19	-3	10	4	21	5	-10	-5	12	-2	-9	9	-7	-4
A Maatalous, metsätalous ja kalatalous	-3	.	.	-7	1	5	6	8	-5	2	4	8	19	5	-12	11	-17	-9
Q Terveys- ja sosiaalipalvelut	31	.	.	15	-10	6	33	19	1	4	-14	15	6	-8	-10	15	7	-2
R Taiteet, viihde ja virkistys	6	.	.	22	15	-1	16	7	13	6	-6	4	14	-6	-14	15	2	1
J Informaatio ja viestintä	12	.	.	10	-4	-2	9	0	1	-1	-4	6	10	-3	-14	10	3	3
P Koulutus	2	.	.	4	2	0	2	-3	-1	10	8	0	17	6	-1	18	3	2
K Rahoitus- ja vakuutustoiminta	3	.	.	-3	1	7	1	-3	-7	-4	3	8	1	1	-4	3	-1	-3
E Vesihuolto, viemäri- ja jätevesihuolto, jätehuolto ja muu ympäristön puhtaanap	4	.	.	3	-1	0	4	1	0	-2	-5	1	1	-1	-4	4	4	1
B Kaivostoiminta ja louhinta	0	.	.	0	-1	-1	1	1	0	0	-1	0	0	-1	-1	0	0	0
D Sähkö-, kaasu- ja lämpöhuolto, jäähdytysliiketoiminta	-1	.	.	2	3	0	3	1	0	-2	-2	3	2	1	-3	1	-2	-1
X Toimiala tuntematon	0	.	.	0	0	0	0	0	0	-1	0	1	1	1	-1	3	4	2
T Kotitalouksien toiminta työnantajina; kotitalouksien eriyttämätön toiminta tav	-1	.	.	0	0	-1	1	1	0	1	0	0	0	-1	0	-1	0	1
O Julkinen hallinto ja maanpuolustus; pakollinen sosiaalivakuutus	0	.	.	0	0	0	-1	0	1	0	0	-1	0	0	0	0	0	0
U Kansainvälisten organisaatioiden ja toimielinten toiminta	0	.	.	0	0	0	0	0	0	0	0	0	0	0	0	0	0	0
<b>YHTEENSÄ</b>	<b>282</b>	.	.	<b>409</b>	<b>155</b>	<b>28</b>	<b>332</b>	<b>15</b>	<b>92</b>	<b>174</b>	<b>-97</b>	<b>61</b>	<b>158</b>	<b>-145</b>	<b>-129</b>	<b>320</b>	<b>75</b>	<b>-87</b>

Vuosi	2005			2006			2007			2008			2009			2010		
	Aloitt.	Lopett.	Yrityksiä	Aloitt.	Lopett.	Yrityksiä	Aloitt.	Lopett.	Yrityksiä	Aloitt.	Lopett.	Yrityksiä	Aloitt.	Lopett.	Yrityksiä	Aloitt.	Lopett.	Yrityksiä
<b>TOIMIALAT</b> (suuruusjärjestys)																		
G Tukku- ja vähittäiskauppa; moottoriajo-neuvojen ja moottoripyörien korjaus	95	98	937	130	89	967	101	106	979	98	88	971	83	83	966	97	57	980
F Rakentaminen	87	49	703	103	64	757	104	62	797	82	71	817	82	75	828	96	66	849
M Ammatillinen, tieteellinen ja tekninen toiminta	52	27	471	55	37	501	72	44	537	84	44	577	57	39	590	72	45	623
C Teollisuus	30	29	434	27	20	432	34	25	447	32	26	455	20	33	449	18	23	434
S Muu palvelutoiminta	39	28	298	37	23	307	34	22	318	35	22	331	41	15	350	42	22	377
H Kuljetus ja varastointi	18	17	356	30	22	368	23	19	369	24	15	374	15	21	374	21	17	374
L Kiinteistöalan toiminta	33	19	296	28	16	306	29	14	319	23	20	328	15	11	323	22	7	334
N Hallinto- ja tukipalvelutoiminta	33	24	205	28	16	208	36	18	229	25	21	237	32	19	248	36	22	265
I Majoitus- ja ravitsemistoiminta	27	17	174	30	15	187	36	29	208	25	27	204	21	15	198	25	21	208
A Maatalous, metsätalous ja kalatalous	17	14	171	16	18	173	15	14	170	23	16	179	24	19	187	14	12	182
Q Terveys- ja sosiaalipalvelut	19	5	110	14	11	119	29	8	136	18	15	146	18	12	149	25	12	162
R Taiteet, viihde ja virkistys	9	7	91	24	5	108	16	12	119	15	14	122	14	7	122	11	5	126
J Informaatio ja viestintä	21	9	100	19	11	110	16	11	114	14	12	117	10	5	115	14	8	124
P Koulutus	5	2	48	6	4	52	6	4	54	11	6	61	16	3	71	14	3	82
K Rahoitus- ja vakuutustoiminta	3	2	36	2	5	38	3	3	36	3	7	36	5	4	34	3	1	33
D Sähkö-, kaasu- ja lämpöhuolto, jäähdystysliiketoiminta	0	1	10	1	0	10	3	0	13	1	3	14	2	1	13	0	0	12
B Kaivostoiminta ja louhinta	2	1	11	1	1	11	1	0	11	1	1	12	0	0	11	0	0	11
E Vesihuolto, viemäri- ja jätevesihuolto, jätehuolto ja muu ympäristön puhtaanap	1	1	12	3	2	14	1	2	13	1	1	12	0	0	11	0	1	11
X Toimiala tuntematon	0	0	5	0	0	5	0	0	5	0	1	5	1	0	5	1	2	6
T Kotitalouksien toiminta työnantajina; kotitalouksien eriyttämätön toiminta tav	0	1	1	0	0	0	0	0	0	1	0	1	0	0	1	0	1	1
O Julkinen hallinto ja maanpuolustus; pakollinen sosiaalivakuutus	0	0	1	0	0	1	0	1	1	0	0	0	0	0	0	0	0	0
U Kansainvälisten organisaatioiden ja toimielinten toiminta	0	0	0	0	0	0	0	0	0	0	0	0	0	0	0	0	0	0
<b>YHTEENSÄ</b>	<b>491</b>	<b>351</b>	<b>4470</b>	<b>554</b>	<b>359</b>	<b>4674</b>	<b>559</b>	<b>394</b>	<b>4875</b>	<b>516</b>	<b>410</b>	<b>4999</b>	<b>456</b>	<b>362</b>	<b>5045</b>	<b>511</b>	<b>325</b>	<b>5194</b>

Vuosi	2005			2006			2007			2008			2009			2010		
	Al.-Lop.	Aloitt.	Lopett.	Al.-Lop.	Aloitt.	Lopett.	Al.-Lop.	Aloitt.	Lopett.	Al.-Lop.	Aloitt.	Lopett.	Al.-Lop.	Aloitt.	Lopett.	Al.-Lop.	Aloitt.	Lopett.
<b>TOIMIALAT</b> (suuruusjärjestys)																		
G Tukku- ja vähittäiskauppa; moottoriajoneuvojen ja moottoripyörien korjaus	-3	.	.	41	35	-9	-5	-29	17	10	-3	-18	0	-15	-5	40	14	-26
F Rakentaminen	38	.	.	39	16	15	42	1	-2	11	-22	9	7	0	4	30	14	-9
M Ammatillinen, tieteellinen ja tekninen toiminta	25	.	.	18	3	10	28	17	7	40	12	0	18	-27	-5	27	15	6
C Teollisuus	1	.	.	7	-3	-9	9	7	5	6	-2	1	-13	-12	7	-5	-2	-10
S Muu palvelutoiminta	11	.	.	14	-2	-5	12	-3	-1	13	1	0	26	6	-7	20	1	7
H Kuljetus ja varastointi	1	.	.	8	12	5	4	-7	-3	9	1	-4	-6	-9	6	4	6	-4
L Kiinteistöalan toiminta	14	.	.	12	-5	-3	15	1	-2	3	-6	6	4	-8	-9	15	7	-4
N Hallinto- ja tukipalvelutoiminta	9	.	.	12	-5	-8	18	8	2	4	-11	3	13	7	-2	14	4	3
I Majoitus- ja ravitsemistoiminta	10	.	.	15	3	-2	7	6	14	-2	-11	-2	6	-4	-12	4	4	6
A Maatalous, metsätalous ja kalatalous	3	.	.	-2	-1	4	1	-1	-4	7	8	2	5	1	3	2	-10	-7
Q Terveys- ja sosiaalipalvelut	14	.	.	3	-5	6	21	15	-3	3	-11	7	6	0	-3	13	7	0
R Taiteet, viihde ja virkistys	2	.	.	19	15	-2	4	-8	7	1	-1	2	7	-1	-7	6	-3	-2
J Informaatio ja viestintä	12	.	.	8	-2	2	5	-3	0	2	-2	1	5	-4	-7	6	4	3
P Koulutus	3	.	.	2	1	2	2	0	0	5	5	2	13	5	-3	11	-2	0
K Rahoitus- ja vakuutustoiminta	1	.	.	-3	-1	3	0	1	-2	-4	0	4	1	2	-3	2	-2	-3
D Sähkö-, kaasun- ja lämpöhuolto, jäähdytysliiketoiminta	-1	.	.	1	1	-1	3	2	0	-2	-2	3	1	1	-2	0	-2	-1
B Kaivostoiminta ja louhinta	1	.	.	0	-1	0	1	0	-1	0	0	1	0	-1	-1	0	0	0
E Vesihuolto, viemäri- ja jätevesihuolto, jätehuolto ja muu ympäristön puhtaanap	0	.	.	1	2	1	-1	-2	0	0	0	-1	0	-1	-1	-1	0	1
X Toimiala tuntematon	0	.	.	0	0	0	0	0	0	-1	0	1	1	1	-1	-1	0	2
T Kotitalouksien toiminta työnantajina; kotitalouksien eriyttämätön toiminta tav	-1	.	.	0	0	-1	0	0	0	1	1	0	0	-1	0	-1	0	1
O Julkinen hallinto ja maanpuolustus; pakollinen sosiaalivakuutus	0	.	.	0	0	0	-1	0	1	0	0	-1	0	0	0	0	0	0
U Kansainvälisten organisaatioiden ja toimielinten toiminta	0	.	.	0	0	0	0	0	0	0	0	0	0	0	0	0	0	0
<b>YHTEENSÄ</b>	<b>140</b>	.	.	<b>195</b>	<b>63</b>	<b>8</b>	<b>165</b>	<b>5</b>	<b>35</b>	<b>106</b>	<b>-43</b>	<b>16</b>	<b>94</b>	<b>-60</b>	<b>-48</b>	<b>186</b>	<b>55</b>	<b>-37</b>

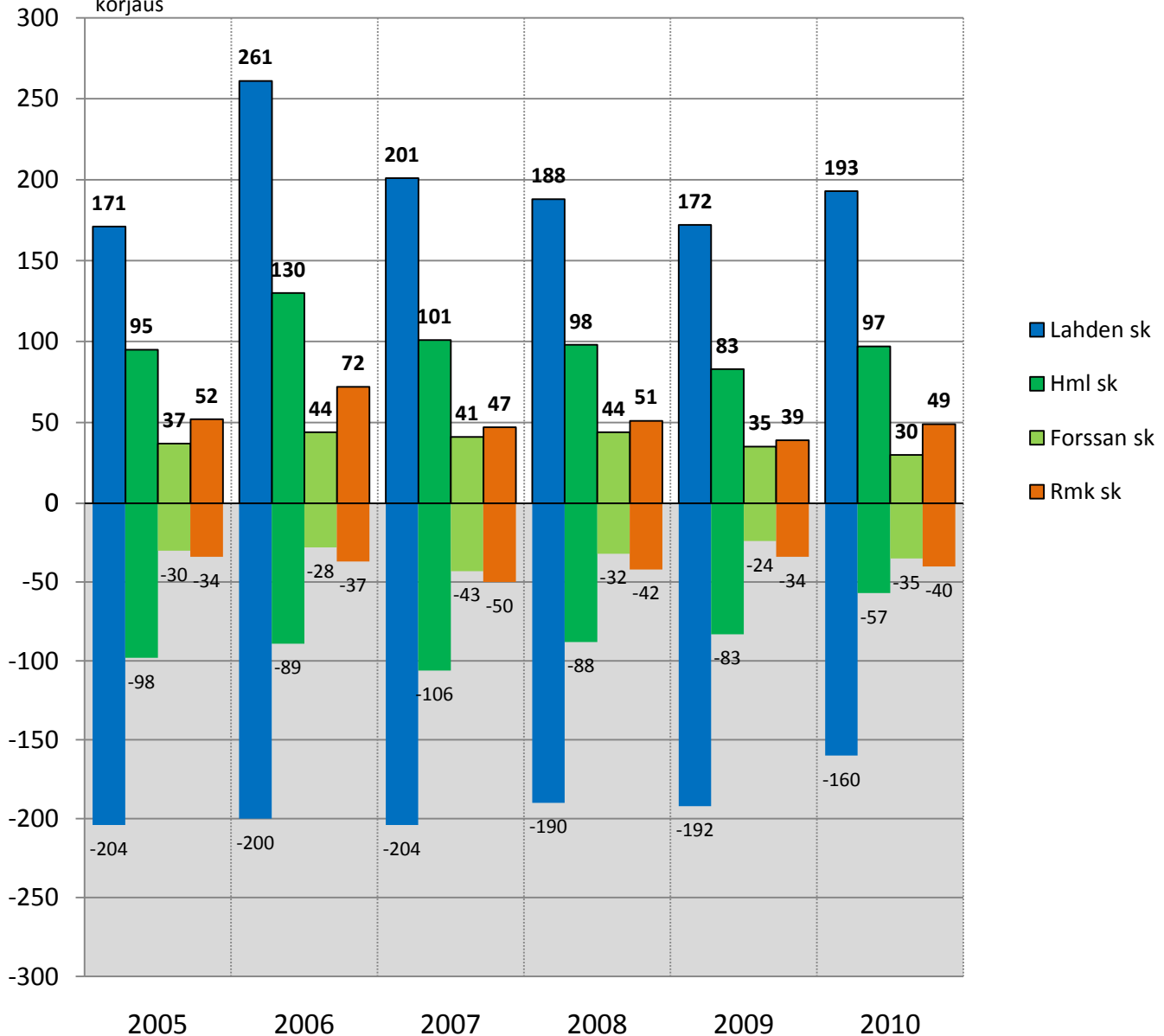
Vuosi	2005			2006			2007			2008			2009			2010		
	Aloitt.	Lopett.	Yrityksiä	Aloitt.	Lopett.	Yrityksiä	Aloitt.	Lopett.	Yrityksiä	Aloitt.	Lopett.	Yrityksiä	Aloitt.	Lopett.	Yrityksiä	Aloitt.	Lopett.	Yrityksiä
<b>TOIMIALAT (suuruusjärjestys)</b>																		
F Rakentaminen	52	23	364	61	29	400	51	30	422	36	33	427	33	36	427	43	28	434
G Tukku- ja vähittäiskauppa; moottoriajo- neuvojen ja moottoripyörien korjaus	37	30	392	44	28	406	41	43	419	44	32	420	35	24	423	30	35	429
C Teollisuus	13	20	236	11	12	227	26	14	241	14	17	241	12	15	236	21	9	242
M Ammatillinen, tieteellinen ja tekninen toiminta	18	6	153	22	12	169	27	12	185	21	22	195	28	17	201	13	7	197
H Kuljetus ja varastointi	12	12	159	13	5	160	16	9	171	17	12	179	6	5	173	11	14	179
L Kiinteistöalan toiminta	8	13	146	13	8	146	7	7	145	7	8	145	7	8	144	7	4	143
S Muu palvelutoiminta	21	8	122	7	9	121	12	9	124	16	4	131	17	11	144	10	8	143
A Maatalous, metsätalous ja kalatalous	9	9	97	6	16	94	16	9	94	8	15	93	16	5	94	11	1	100
I Majoitus- ja ravitsemistoiminta	4	6	80	16	8	90	13	14	95	15	13	96	17	13	100	11	11	98
N Hallinto- ja tukipalvelutoiminta	11	3	76	13	6	87	11	10	92	16	11	98	4	14	91	12	3	89
R Taiteet, viihde ja virkistys	5	3	45	6	4	48	13	6	57	7	4	58	7	3	61	7	4	65
Q Terveys- ja sosiaalipalvelut	10	3	36	7	2	40	10	4	48	2	8	46	4	2	42	4	4	44
J Informaatio ja viestintä	3	3	33	3	1	33	5	2	37	7	6	42	6	4	42	4	5	42
P Koulutus	3	2	15	0	0	13	0	0	13	2	0	15	2	1	17	6	4	22
E Vesihuolto, viemäri- ja jätevesihuolto, jätehuolto ja muu ympäristön puhtaanap	4	1	18	0	0	17	1	0	18	0	2	18	0	0	16	2	0	18
K Rahoitus- ja vakuutus toiminta	1	0	15	1	2	16	0	0	14	2	3	16	2	1	15	2	1	16
D Sähkö-, kaasu- ja lämpöhuolto, jäähdytysliiketoiminta	0	0	3	2	1	5	1	1	5	1	1	5	1	0	5	1	0	6
B Kaivostoiminta ja louhinta	0	0	5	0	0	5	0	1	5	0	0	4	0	0	4	0	0	4
X Toimiala tuntematon	0	0	1	0	0	1	0	0	1	0	0	1	0	0	1	1	0	2
T Kotitalouksien toiminta työnantajina; kotitalouksien eriyttämätön toiminta tav	0	0	0	0	0	0	1	0	1	0	0	1	0	0	1	0	0	1
O Julkinen hallinto ja maanpuolustus; pakollinen sosiaalivakuutus	0	0	0	0	0	0	0	0	0	0	0	0	0	0	0	0	0	0
U Kansainvälisten organisaatioiden ja toimielinten toiminta	0	0	0	0	0	0	0	0	0	0	0	0	0	0	0	0	0	0
<b>YHTEENSÄ</b>	<b>211</b>	<b>142</b>	<b>1996</b>	<b>225</b>	<b>143</b>	<b>2078</b>	<b>251</b>	<b>171</b>	<b>2187</b>	<b>215</b>	<b>191</b>	<b>2231</b>	<b>197</b>	<b>159</b>	<b>2237</b>	<b>196</b>	<b>138</b>	<b>2274</b>

Vuosi	2005			2006			2007			2008			2009			2010		
	Al.-Lop.	Aloitt.	Lopett.	Al.-Lop.	Aloitt.	Lopett.	Al.-Lop.	Aloitt.	Lopett.	Al.-Lop.	Aloitt.	Lopett.	Al.-Lop.	Aloitt.	Lopett.	Al.-Lop.	Aloitt.	Lopett.
<b>TOIMIALAT</b> (suuruusjärjestys)																		
F Rakentaminen	29	.	.	32	9	6	21	-10	1	3	-15	3	-3	-3	3	15	10	-8
G Tukku- ja vähittäiskauppa; moottoriajo- neuvojen ja moottoripyörien korjaus	7	.	.	16	7	-2	-2	-3	15	12	3	-11	11	-9	-8	-5	-5	11
C Teollisuus	-7	.	.	-1	-2	-8	12	15	2	-3	-12	3	-3	-2	-2	12	9	-6
M Ammatillinen, tieteellinen ja tekninen toiminta	12	.	.	10	4	6	15	5	0	-1	-6	10	11	7	-5	6	-15	-10
H Kuljetus ja varastointi	0	.	.	8	1	-7	7	3	4	5	1	3	1	-11	-7	-3	5	9
L Kiinteistöalan toiminta	-5	.	.	5	5	-5	0	-6	-1	-1	0	1	-1	0	0	3	0	-4
S Muu palvelutoiminta	13	.	.	-2	-14	1	3	5	0	12	4	-5	6	1	7	2	-7	-3
A Maatalous, metsätalous ja kalatalous	0	.	.	-10	-3	7	7	10	-7	-7	-8	6	11	8	-10	10	-5	-4
I Majoitus- ja ravitsemistoiminta	-2	.	.	8	12	2	-1	-3	6	2	2	-1	4	2	0	0	-6	-2
N Hallinto- ja tukipalvelutoiminta	8	.	.	7	2	3	1	-2	4	5	5	1	-10	-12	3	9	8	-11
R Taiteet, viihde ja virkistys	2	.	.	2	1	1	7	7	2	3	-6	-2	4	0	-1	3	0	1
Q Terveys- ja sosiaalipalvelut	7	.	.	5	-3	-1	6	3	2	-6	-8	4	2	2	-6	0	0	2
J Informaatio ja viestintä	0	.	.	2	0	-2	3	2	1	1	2	4	2	-1	-2	-1	-2	1
P Koulutus	1	.	.	0	-3	-2	0	0	0	2	2	0	1	0	1	2	4	3
E Vesihuolto, viemäri- ja jätevesihuolto, jätehuolto ja muu ympäristön puhtaanap	3	.	.	0	-4	-1	1	1	0	-2	-1	2	0	0	-2	2	2	0
K Rahoitus- ja vakuutus toiminta	1	.	.	-1	0	2	0	-1	-2	-1	2	3	1	0	-2	1	0	0
D Sähkö-, kaas- ja lämpöhuolto, jäähdytysliiketoiminta	0	.	.	1	2	1	0	-1	0	0	0	0	1	0	-1	1	0	0
B Kaivostoiminta ja louhinta	0	.	.	0	0	0	-1	0	1	0	0	-1	0	0	0	0	0	0
X Toimiala tuntematon	0	.	.	0	0	0	0	0	0	0	0	0	0	0	0	1	1	0
T Kotitalouksien toiminta työnantajina; kotitalouksien eriyttämätön toiminta tav	0	.	.	0	0	0	1	1	0	0	-1	0	0	0	0	0	0	0
O Julkinen hallinto ja maanpuolustus; pakollinen sosiaalivakuutus	0	.	.	0	0	0	0	0	0	0	0	0	0	0	0	0	0	0
U Kansainvälisten organisaatioiden ja toimielinten toiminta	0	.	.	0	0	0	0	0	0	0	0	0	0	0	0	0	0	0
<b>YHTEENSÄ</b>	<b>69</b>	.	.	<b>82</b>	<b>14</b>	<b>1</b>	<b>80</b>	<b>26</b>	<b>28</b>	<b>24</b>	<b>-36</b>	<b>20</b>	<b>38</b>	<b>-18</b>	<b>-32</b>	<b>58</b>	<b>-1</b>	<b>-21</b>

Vuosi	2005			2006			2007			2008			2009			2010		
	Aloitt.	Lopett.	Yrityksiä	Aloitt.	Lopett.	Yrityksiä	Aloitt.	Lopett.	Yrityksiä	Aloitt.	Lopett.	Yrityksiä	Aloitt.	Lopett.	Yrityksiä	Aloitt.	Lopett.	Yrityksiä
<b>TOIMIALAT</b> (suuruusjärjestys)																		
G Tukku- ja vähittäiskauppa; moottoriajo- neuvojen ja moottoripyörien korjaus	52	34	418	72	37	455	47	50	465	51	42	466	39	34	463	49	40	478
F Rakentaminen	52	28	395	73	34	439	74	33	479	60	66	506	41	38	481	32	32	475
M Ammatillinen, tieteellinen ja tekninen toiminta	24	15	220	33	16	238	39	21	260	19	17	258	30	22	271	20	16	269
H Kuljetus ja varastointi	7	3	187	11	7	196	18	10	207	14	12	211	9	13	208	8	14	203
C Teollisuus	8	16	210	12	11	206	11	17	206	22	11	211	7	16	207	11	7	202
S Muu palvelutoiminta	13	11	144	19	16	152	22	12	158	20	14	166	16	10	168	21	9	179
L Kiinteistöalan toiminta	10	2	139	12	8	149	6	12	147	7	8	142	6	7	140	16	0	149
N Hallinto- ja tukipalvelutoiminta	23	9	103	24	17	119	16	11	118	20	15	127	15	9	127	21	12	139
I Majoitus- ja ravitsemistoiminta	10	13	85	14	10	85	15	11	90	14	9	94	14	12	99	9	4	96
Q Terveys- ja sosiaalipalvelut	13	3	52	11	4	60	12	6	68	17	10	79	7	9	76	7	5	74
A Maatalous, metsätalous ja kalatalous	3	9	69	8	3	68	7	9	72	11	9	74	7	4	72	5	6	73
J Informaatio ja viestintä	10	10	70	8	8	68	9	8	70	5	9	67	7	4	65	8	3	69
R Taiteet, viihde ja virkistys	3	1	47	2	1	48	10	5	57	11	9	63	6	3	60	11	5	68
P Koulutus	2	4	22	6	4	24	3	3	23	4	1	24	5	2	28	6	1	32
E Vesihuolto, viemäri- ja jätevesihuolto, jätehuolto ja muu ympäristön puhtaanap	2	1	14	3	1	16	5	1	20	1	1	20	1	0	20	3	0	23
K Rahoitus- ja vakuutus toiminta	2	1	15	4	3	18	1	0	16	2	1	18	1	2	18	2	2	18
X Toimiala tuntematon	0	0	4	0	0	4	0	0	4	0	0	4	0	0	4	3	0	7
B Kaivostoiminta ja louhinta	0	1	5	0	0	4	1	0	5	0	0	5	0	0	5	0	0	5
D Sähkö-, kaasu- ja lämpöhuolto, jäähdytysliiketoiminta	0	0	2	0	0	2	0	0	2	0	0	2	0	0	2	0	0	2
O Julkinen hallinto ja maanpuolustus; pakollinen sosiaalivakuutus	0	0	0	0	0	0	0	0	0	0	0	0	0	0	0	0	0	0
T Kotitalouksien toiminta työnantajina; kotitalouksien eriyttämätön toiminta tav	0	0	0	0	0	0	0	0	0	0	0	0	0	0	0	0	0	0
U Kansainvälisten organisaatioiden ja toimielinten toiminta	0	0	0	0	0	0	0	0	0	0	0	0	0	0	0	0	0	0
<b>YHTEENSÄ</b>	<b>234</b>	<b>161</b>	<b>2201</b>	<b>312</b>	<b>180</b>	<b>2351</b>	<b>296</b>	<b>209</b>	<b>2467</b>	<b>278</b>	<b>234</b>	<b>2537</b>	<b>211</b>	<b>185</b>	<b>2514</b>	<b>232</b>	<b>156</b>	<b>2561</b>

Vuosi	2005			2006			2007			2008			2009			2010		
	Al.-Lop.	Aloitt.	Lopett.	Al.-Lop.	Aloitt.	Lopett.	Al.-Lop.	Aloitt.	Lopett.	Al.-Lop.	Aloitt.	Lopett.	Al.-Lop.	Aloitt.	Lopett.	Al.-Lop.	Aloitt.	Lopett.
G Tukku- ja vähittäiskauppa; moottoriajo- neuvojen ja moottoripyörien korjaus	18	.	.	35	20	3	-3	-25	13	9	4	-8	5	-12	-8	9	10	6
F Rakentaminen	24	.	.	39	21	6	41	1	-1	-6	-14	33	3	-19	-28	0	-9	-6
M Ammatillinen, tieteellinen ja tekninen toiminta	9	.	.	17	9	1	18	6	5	2	-20	-4	8	11	5	4	-10	-6
H Kuljetus ja varastointi	4	.	.	4	4	4	8	7	3	2	-4	2	-4	-5	1	-6	-1	1
C Teollisuus	-8	.	.	1	4	-5	-6	-1	6	11	11	-6	-9	-15	5	4	4	-9
S Muu palvelutoiminta	2	.	.	3	6	5	10	3	-4	6	-2	2	6	-4	-4	12	5	-1
L Kiinteistöalan toiminta	8	.	.	4	2	6	-6	-6	4	-1	1	-4	-1	-1	-1	16	10	-7
N Hallinto- ja tukipalvelutoiminta	14	.	.	7	1	8	5	-8	-6	5	4	4	6	-5	-6	9	6	3
I Majoitus- ja ravitsemistoiminta	-3	.	.	4	4	-3	4	1	1	5	-1	-2	2	0	3	5	-5	-8
Q Terveys- ja sosiaalipalvelut	10	.	.	7	-2	1	6	1	2	7	5	4	-2	-10	-1	2	0	-4
A Maatalous, metsätalous ja kalatalous	-6	.	.	5	5	-6	-2	-1	6	2	4	0	3	-4	-5	-1	-2	2
J Informaatio ja viestintä	0	.	.	0	-2	-2	1	1	0	-4	-4	1	3	2	-5	5	1	-1
R Taiteet, viihde ja virkistys	2	.	.	1	-1	0	5	8	4	2	1	4	3	-5	-6	6	5	2
P Koulutus	-2	.	.	2	4	0	0	-3	-1	3	1	-2	3	1	1	5	1	-1
E Vesihuolto, viemäri- ja jätevesihuolto, jätehuolto ja muu ympäristön puhtaanap	1	.	.	2	1	0	4	2	0	0	-4	0	1	0	-1	3	2	0
K Rahoitus- ja vakuutus toiminta	1	.	.	1	2	2	1	-3	-3	1	1	1	-1	-1	1	0	1	0
X Toimiala tuntematon	0	.	.	0	0	0	0	0	0	0	0	0	0	0	0	3	3	0
B Kaivostoiminta ja louhinta	-1	.	.	0	0	-1	1	1	0	0	-1	0	0	0	0	0	0	0
D Sähkö-, kaasu- ja lämpöhuolto, jäähdytysliiketoiminta	0	.	.	0	0	0	0	0	0	0	0	0	0	0	0	0	0	0
O Julkinen hallinto ja maanpuolustus; pakollinen sosiaalivakuutus	0	.	.	0	0	0	0	0	0	0	0	0	0	0	0	0	0	0
T Kotitalouksien toiminta työnantajina; kotitalouksien eriyttämätön toiminta tav	0	.	.	0	0	0	0	0	0	0	0	0	0	0	0	0	0	0
U Kansainvälisten organisaatioiden ja toimielinten toiminta	0	.	.	0	0	0	0	0	0	0	0	0	0	0	0	0	0	0
<b>YHTEENSÄ</b>	<b>73</b>	.	.	<b>132</b>	<b>78</b>	<b>19</b>	<b>87</b>	<b>-16</b>	<b>29</b>	<b>44</b>	<b>-18</b>	<b>25</b>	<b>26</b>	<b>-67</b>	<b>-49</b>	<b>76</b>	<b>21</b>	<b>-29</b>

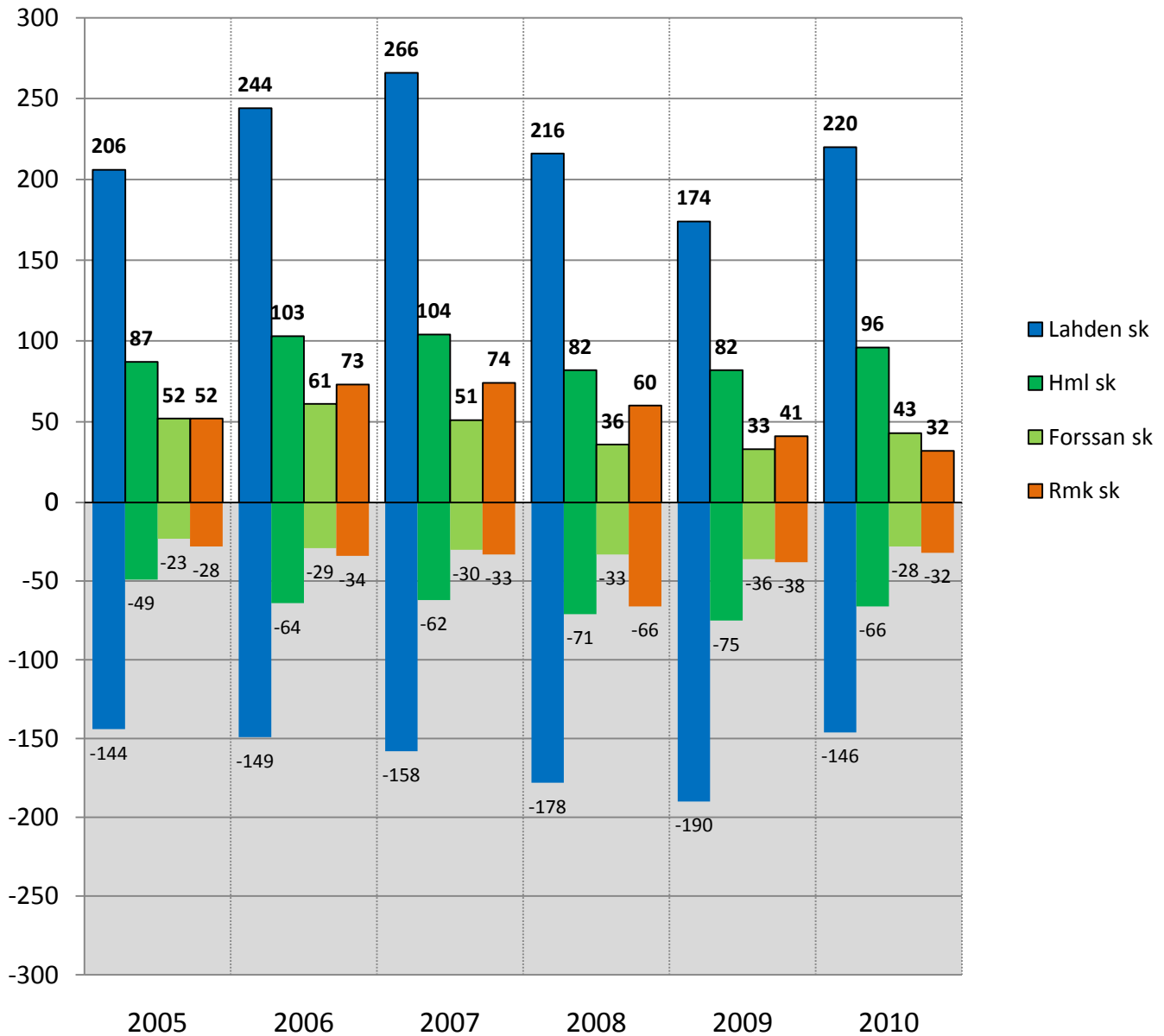
Aloittaneet ja lopettaneet yritykset: Tukku- ja vähittäiskauppa; moottoriajoneuvojen ja moottoripyörien korjaus



lähde: Tilastokeskus

Tukku- ja vähittäiskauppa; moottoriajoneuvojen ja moottoripyörien korjaus						
Yrityskanta	2005	2006	2007	2008	2009	2010
Hämeenlinnan seutukunta	937	967	979	971	966	980
- muutos edelliseen vuoteen	-	30	12	-8	-5	14
	-	3 %	1 %	-1 %	-1 %	1 %
Forssan seutukunta	392	406	419	420	423	429
- muutos edelliseen vuoteen	-	14	13	1	3	6
	-	4 %	3 %	0 %	1 %	1 %
Riihimäen seutukunta	418	455	465	466	463	478
- muutos edelliseen vuoteen	-	37	10	1	-3	15
	-	9 %	2 %	0 %	-1 %	3 %
<b>KANTA-HÄME</b>	<b>1747</b>	<b>1828</b>	<b>1863</b>	<b>1857</b>	<b>1852</b>	<b>1887</b>
- muutos edelliseen vuoteen	-	81	35	-6	-5	35
	-	5 %	2 %	0 %	0 %	2 %
<b>PÄIJÄT-HÄME (Lahden sk)</b>	<b>2051</b>	<b>2111</b>	<b>2113</b>	<b>2099</b>	<b>2081</b>	<b>2082</b>
- muutos edelliseen vuoteen	-	60	2	-14	-18	1
	-	3 %	0 %	-1 %	-1 %	0 %

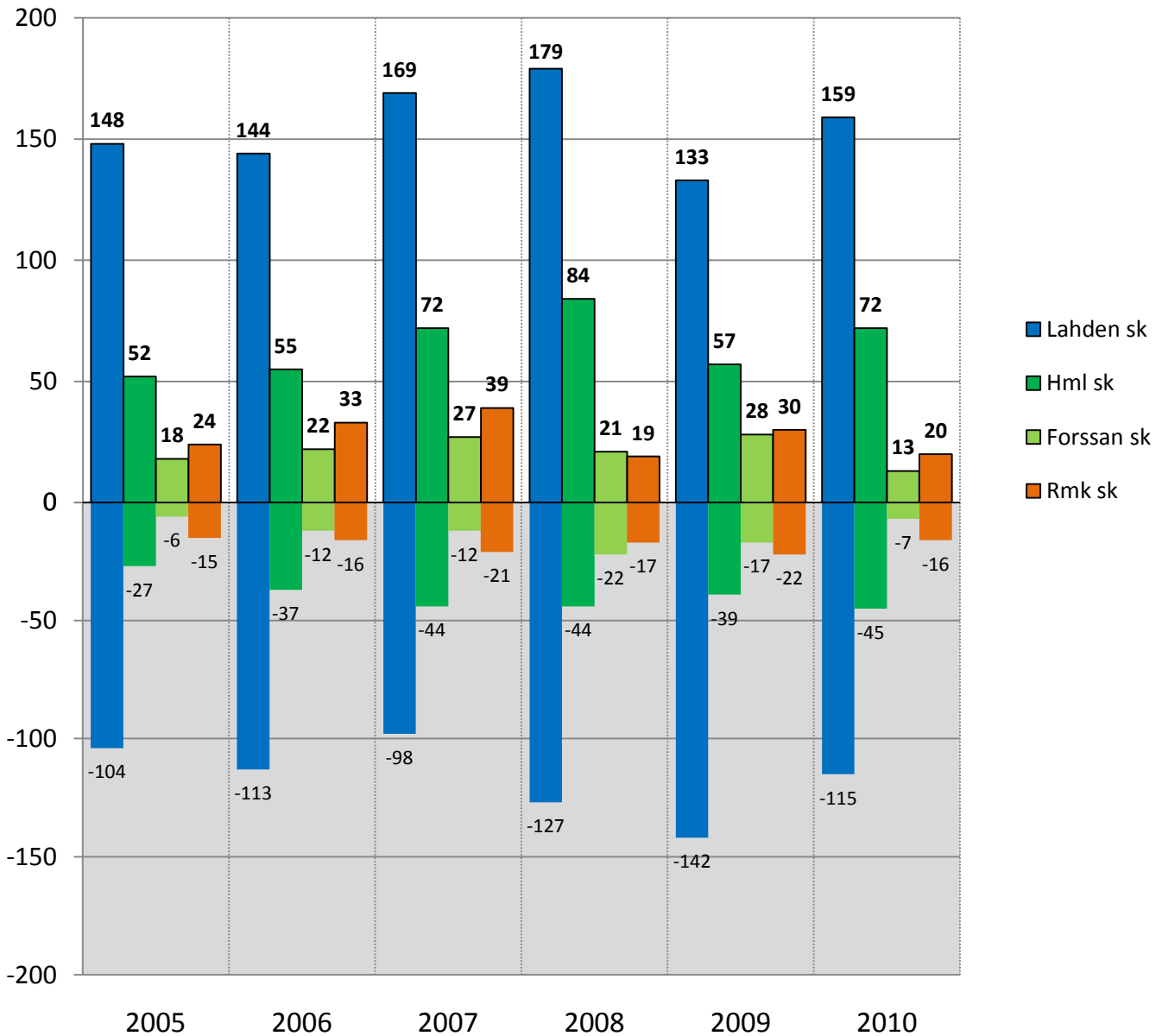
Aloittaneet ja lopettaneet yritykset: Rakentaminen



lähde: Tilastokeskus

Rakentaminen						
Yrityskanta	2005	2006	2007	2008	2009	2010
Hämeenlinnan seutukunta	703	757	797	817	828	849
- muutos edelliseen vuoteen	-	54	40	20	11	21
	-	8 %	5 %	3 %	1 %	3 %
Forssan seutukunta	364	400	422	427	427	434
- muutos edelliseen vuoteen	-	36	22	5	0	7
	-	10 %	6 %	1 %	0 %	2 %
Riihimäen seutukunta	395	439	479	506	481	475
- muutos edelliseen vuoteen	-	44	40	27	-25	-6
	-	11 %	9 %	6 %	-5 %	-1 %
<b>KANTA-HÄME</b>	<b>1462</b>	<b>1596</b>	<b>1698</b>	<b>1750</b>	<b>1736</b>	<b>1758</b>
- muutos edelliseen vuoteen	-	134	102	52	-14	22
	-	9 %	6 %	3 %	-1 %	1 %
<b>PÄIJÄT-HÄME (Lahden sk)</b>	<b>1749</b>	<b>1850</b>	<b>1968</b>	<b>2027</b>	<b>2023</b>	<b>2053</b>
- muutos edelliseen vuoteen	-	101	118	59	-4	30
	-	6 %	6 %	3 %	0 %	1 %

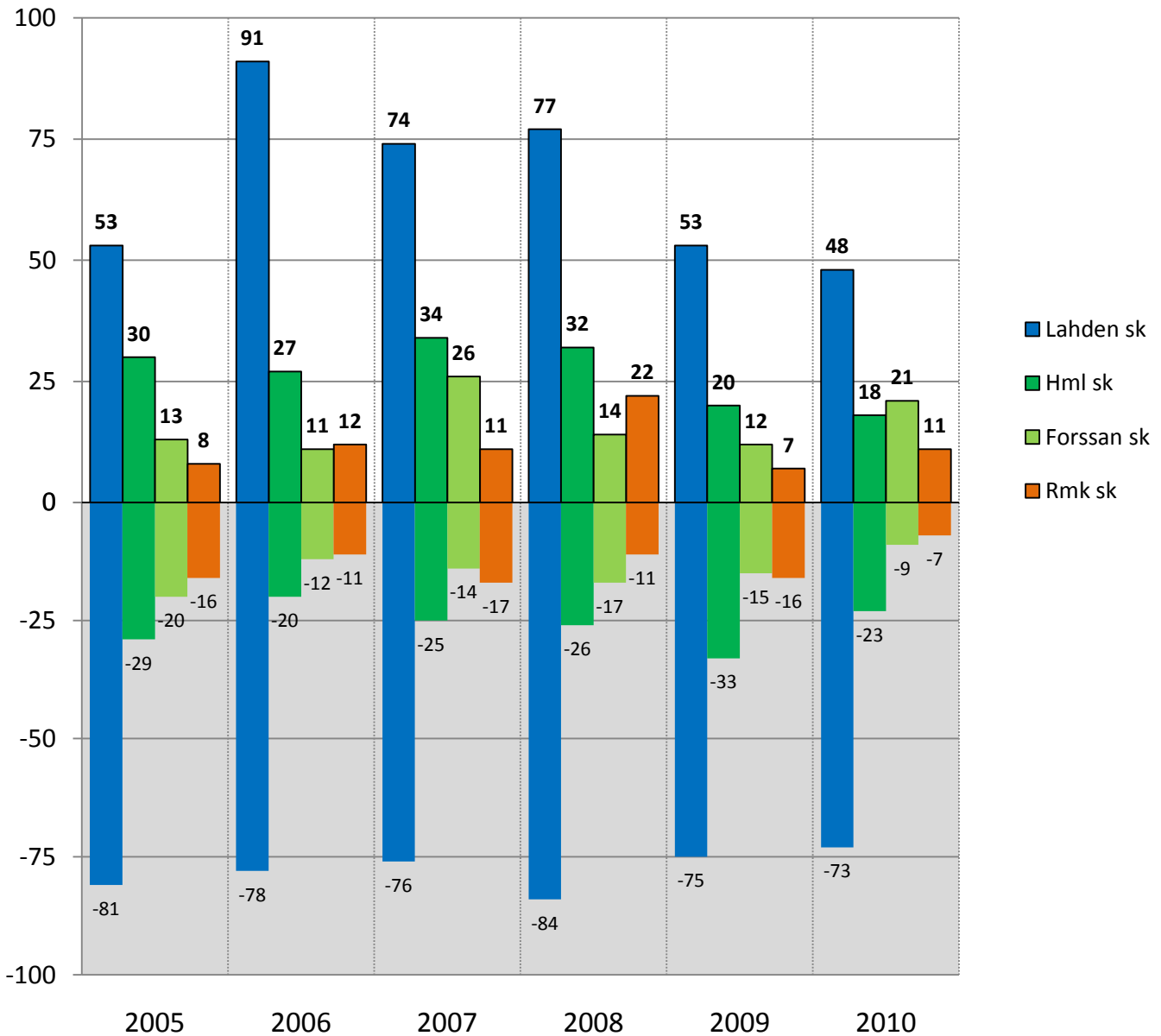
Aloittaneet ja lopettaneet yritykset: Ammatillinen, tieteellinen ja tekninen toiminta



lähde: Tilastokeskus

Ammatillinen, tieteellinen ja tekninen toiminta						
Yrityskanta	2005	2006	2007	2008	2009	2010
Hämeenlinnan seutukunta	471	501	537	577	590	623
- muutos edelliseen vuoteen	-	30	36	40	13	33
	-	6 %	7 %	7 %	2 %	6 %
Forssan seutukunta	153	169	185	195	201	197
- muutos edelliseen vuoteen	-	16	16	10	6	-4
	-	10 %	9 %	5 %	3 %	-2 %
Riihimäen seutukunta	220	238	260	258	271	269
- muutos edelliseen vuoteen	-	18	22	-2	13	-2
	-	8 %	9 %	-1 %	5 %	-1 %
<b>KANTA-HÄME</b>	<b>844</b>	<b>908</b>	<b>982</b>	<b>1030</b>	<b>1062</b>	<b>1089</b>
- muutos edelliseen vuoteen	-	64	74	48	32	27
	-	8 %	8 %	5 %	3 %	3 %
<b>PÄIJÄT-HÄME (Lahden sk)</b>	<b>1320</b>	<b>1361</b>	<b>1417</b>	<b>1497</b>	<b>1504</b>	<b>1521</b>
- muutos edelliseen vuoteen	-	41	56	80	7	17
	-	3 %	4 %	6 %	0 %	1 %

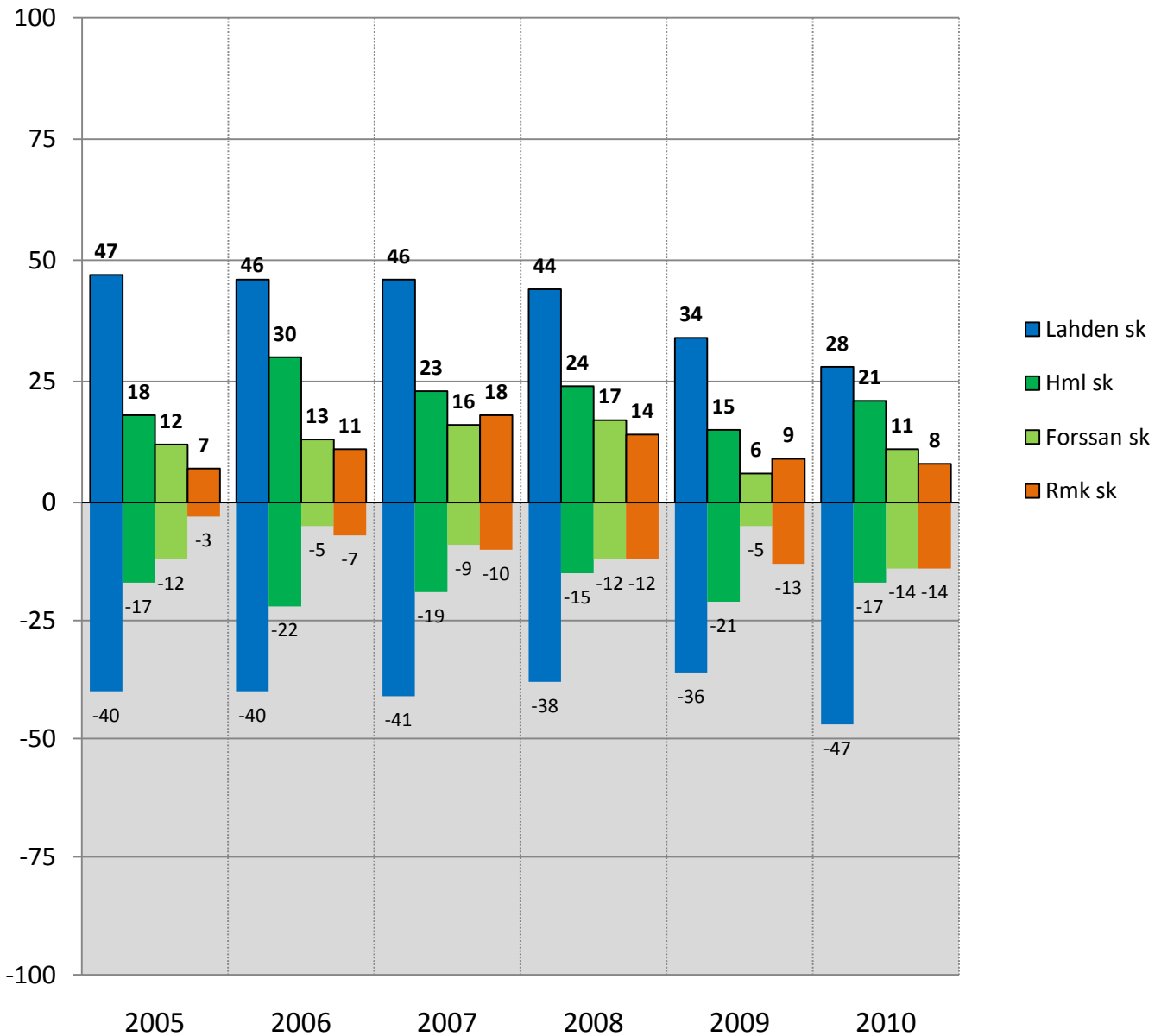
Aloittaneet ja lopettaneet yritykset: Teollisuus



lähde: Tilastokeskus

Teollisuus						
Yrityskanta	2005	2006	2007	2008	2009	2010
Hämeenlinnan seutukunta	434	432	447	455	449	434
- muutos edelliseen vuoteen	-	-2	15	8	-6	-15
	-	0 %	3 %	2 %	-1 %	-3 %
Forssan seutukunta	236	227	241	241	236	242
- muutos edelliseen vuoteen	-	-9	14	0	-5	6
	-	-4 %	6 %	0 %	-2 %	3 %
Riihimäen seutukunta	210	206	206	211	207	202
- muutos edelliseen vuoteen	-	-4	0	5	-4	-5
	-	-2 %	0 %	2 %	-2 %	-2 %
<b>KANTA-HÄME</b>	<b>880</b>	<b>865</b>	<b>894</b>	<b>907</b>	<b>892</b>	<b>878</b>
- muutos edelliseen vuoteen	-	-15	29	13	-15	-14
	-	-2 %	3 %	1 %	-2 %	-2 %
<b>PÄIJÄT-HÄME (Lahden sk)</b>	<b>1227</b>	<b>1238</b>	<b>1234</b>	<b>1235</b>	<b>1204</b>	<b>1177</b>
- muutos edelliseen vuoteen	-	11	-4	1	-31	-27
	-	1 %	0 %	0 %	-3 %	-2 %

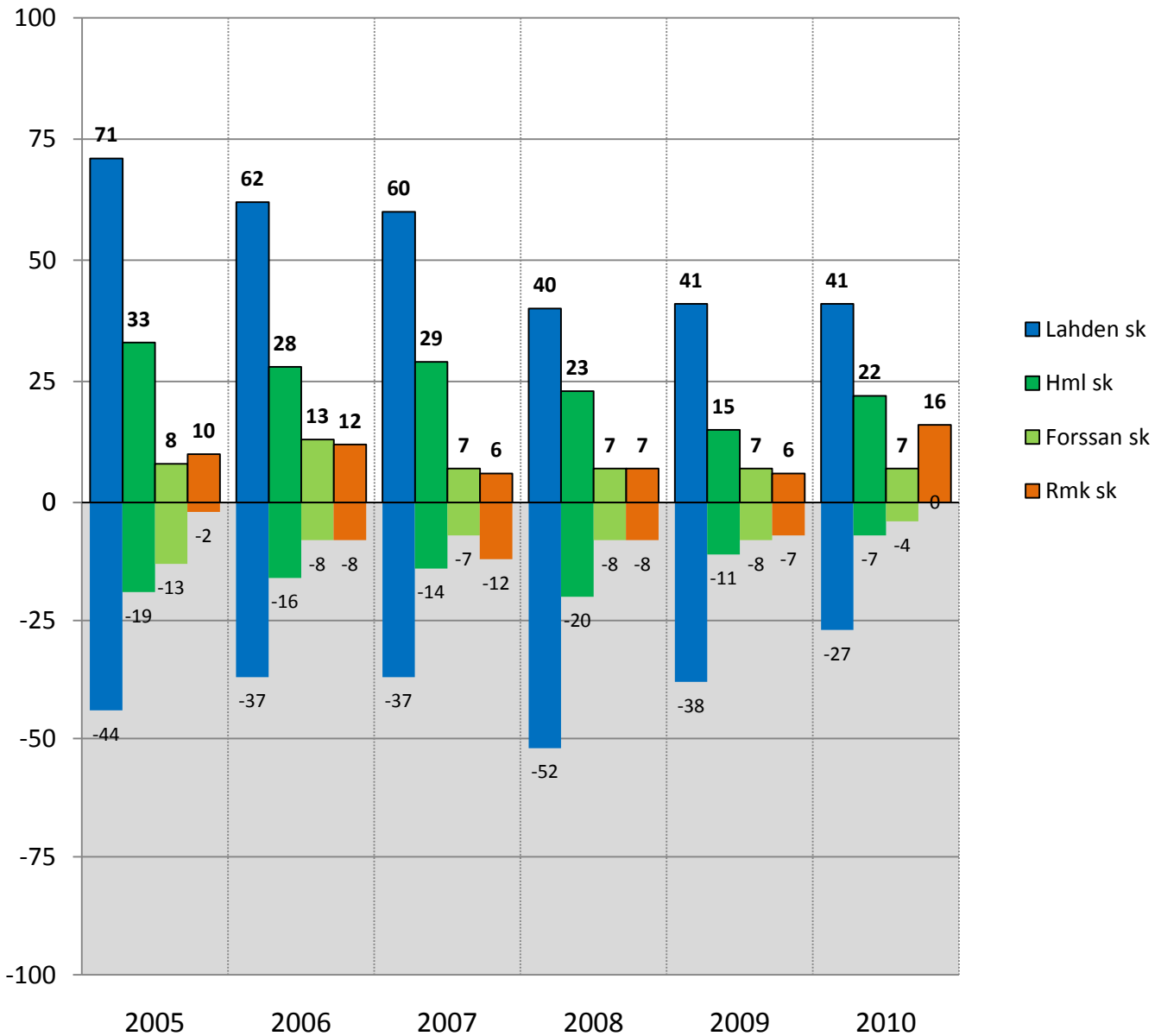
Aloittaneet ja lopettaneet yritykset: Kuljetus ja varastointi



lähde: Tilastokeskus

Kuljetus ja varastointi						
Yrityskanta	2005	2006	2007	2008	2009	2010
Hämeenlinnan seutukunta	356	368	369	374	374	374
- muutos edelliseen vuoteen	-	12	1	5	0	0
	-	3 %	0 %	1 %	0 %	0 %
Forssan seutukunta	159	160	171	179	173	179
- muutos edelliseen vuoteen	-	1	11	8	-6	6
	-	1 %	7 %	5 %	-3 %	3 %
Riihimäen seutukunta	187	196	207	211	208	203
- muutos edelliseen vuoteen	-	9	11	4	-3	-5
	-	5 %	6 %	2 %	-1 %	-2 %
<b>KANTA-HÄME</b>	<b>702</b>	<b>724</b>	<b>747</b>	<b>764</b>	<b>755</b>	<b>756</b>
- muutos edelliseen vuoteen	-	22	23	17	-9	1
	-	3 %	3 %	2 %	-1 %	0 %
<b>PÄIJÄT-HÄME (Lahden sk)</b>	<b>790</b>	<b>796</b>	<b>802</b>	<b>805</b>	<b>801</b>	<b>793</b>
- muutos edelliseen vuoteen	-	6	6	3	-4	-8
	-	1 %	1 %	0 %	0 %	-1 %

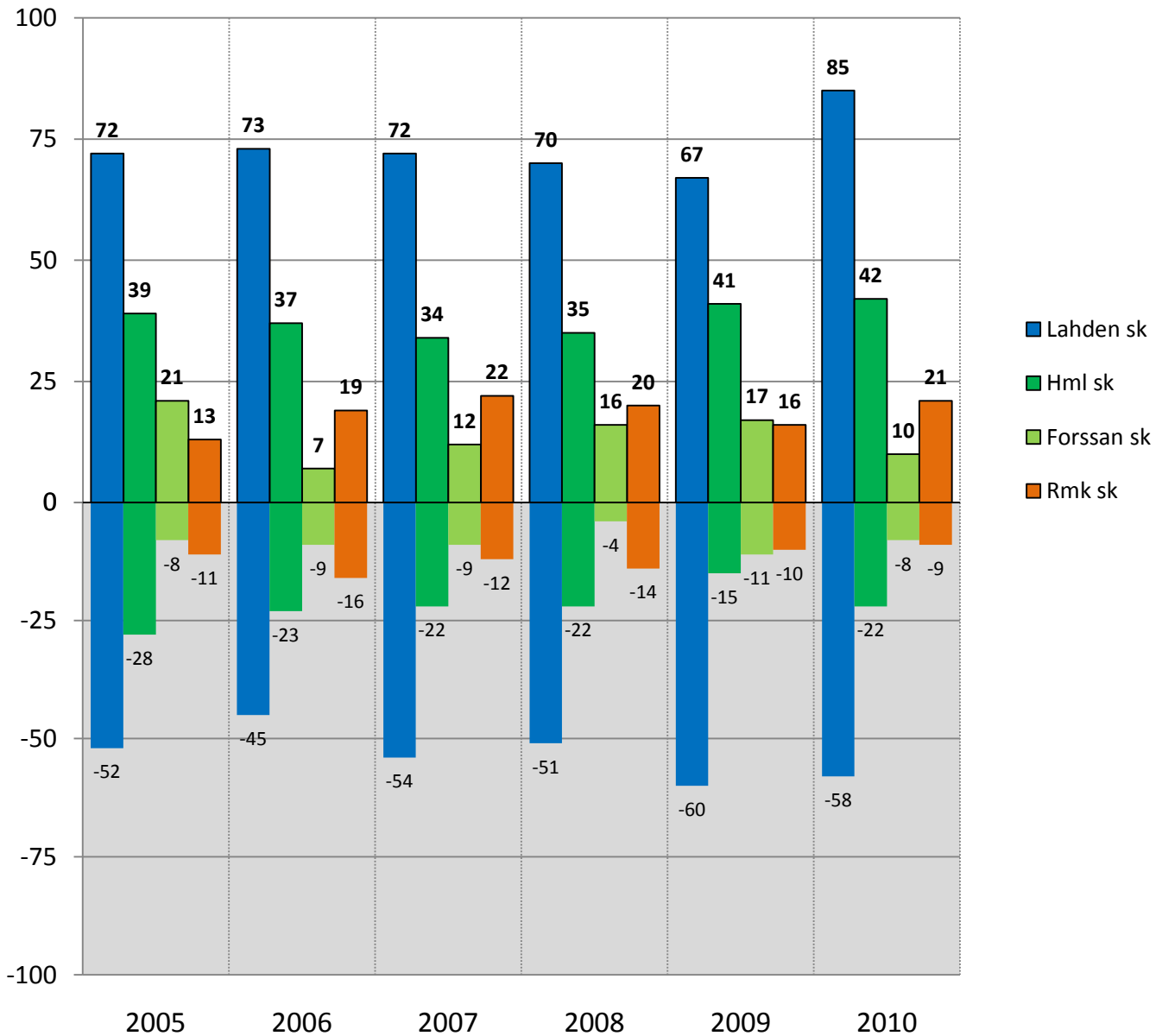
Aloittaneet ja lopettaneet yritykset: Kiinteistöalan toiminta



lähde: Tilastokeskus

Kiinteistöalan toiminta						
Yrityskanta	2005	2006	2007	2008	2009	2010
Hämeenlinnan seutukunta	296	306	319	328	323	334
- muutos edelliseen vuoteen	-	10	13	9	-5	11
	-	3 %	4 %	3 %	-2 %	3 %
Forssan seutukunta	146	146	145	145	144	143
- muutos edelliseen vuoteen	-	0	-1	0	-1	-1
	-	0 %	-1 %	0 %	-1 %	-1 %
Riihimäen seutukunta	139	149	147	142	140	149
- muutos edelliseen vuoteen	-	10	-2	-5	-2	9
	-	7 %	-1 %	-3 %	-1 %	6 %
<b>KANTA-HÄME</b>	<b>581</b>	<b>601</b>	<b>611</b>	<b>615</b>	<b>607</b>	<b>626</b>
- muutos edelliseen vuoteen	-	20	10	4	-8	19
	-	3 %	2 %	1 %	-1 %	3 %
<b>PÄIJÄT-HÄME (Lahden sk)</b>	<b>819</b>	<b>836</b>	<b>859</b>	<b>862</b>	<b>851</b>	<b>854</b>
- muutos edelliseen vuoteen	-	17	23	3	-11	3
	-	2 %	3 %	0 %	-1 %	0 %

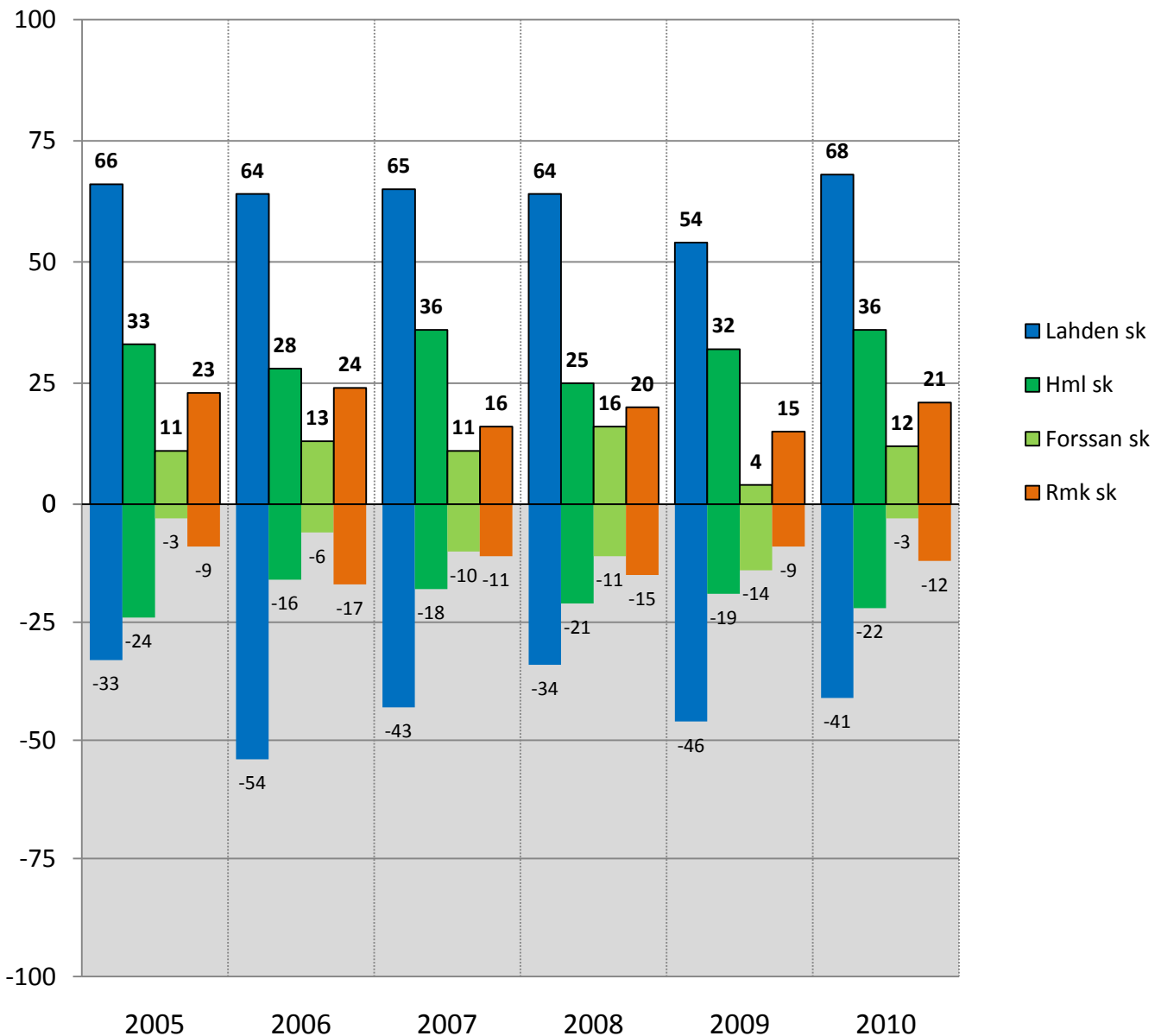
Aloittaneet ja lopettaneet yritykset: Muu palvelutoiminta



lähde: Tilastokeskus

Muu palvelutoiminta						
Yrityskanta	2005	2006	2007	2008	2009	2010
Hämeenlinnan seutukunta	298	307	318	331	350	377
- muutos edelliseen vuoteen	-	9	11	13	19	27
	-	3 %	4 %	4 %	6 %	8 %
Forssan seutukunta	122	121	124	131	144	143
- muutos edelliseen vuoteen	-	-1	3	7	13	-1
	-	-1 %	2 %	6 %	10 %	-1 %
Riihimäen seutukunta	144	152	158	166	168	179
- muutos edelliseen vuoteen	-	8	6	8	2	11
	-	6 %	4 %	5 %	1 %	7 %
<b>KANTA-HÄME</b>	<b>564</b>	<b>580</b>	<b>600</b>	<b>628</b>	<b>662</b>	<b>699</b>
- muutos edelliseen vuoteen	-	16	20	28	34	37
	-	3 %	3 %	5 %	5 %	6 %
<b>PÄIJÄT-HÄME (Lahden sk)</b>	<b>640</b>	<b>662</b>	<b>689</b>	<b>705</b>	<b>721</b>	<b>746</b>
- muutos edelliseen vuoteen	-	22	27	16	16	25
	-	3 %	4 %	2 %	2 %	3 %

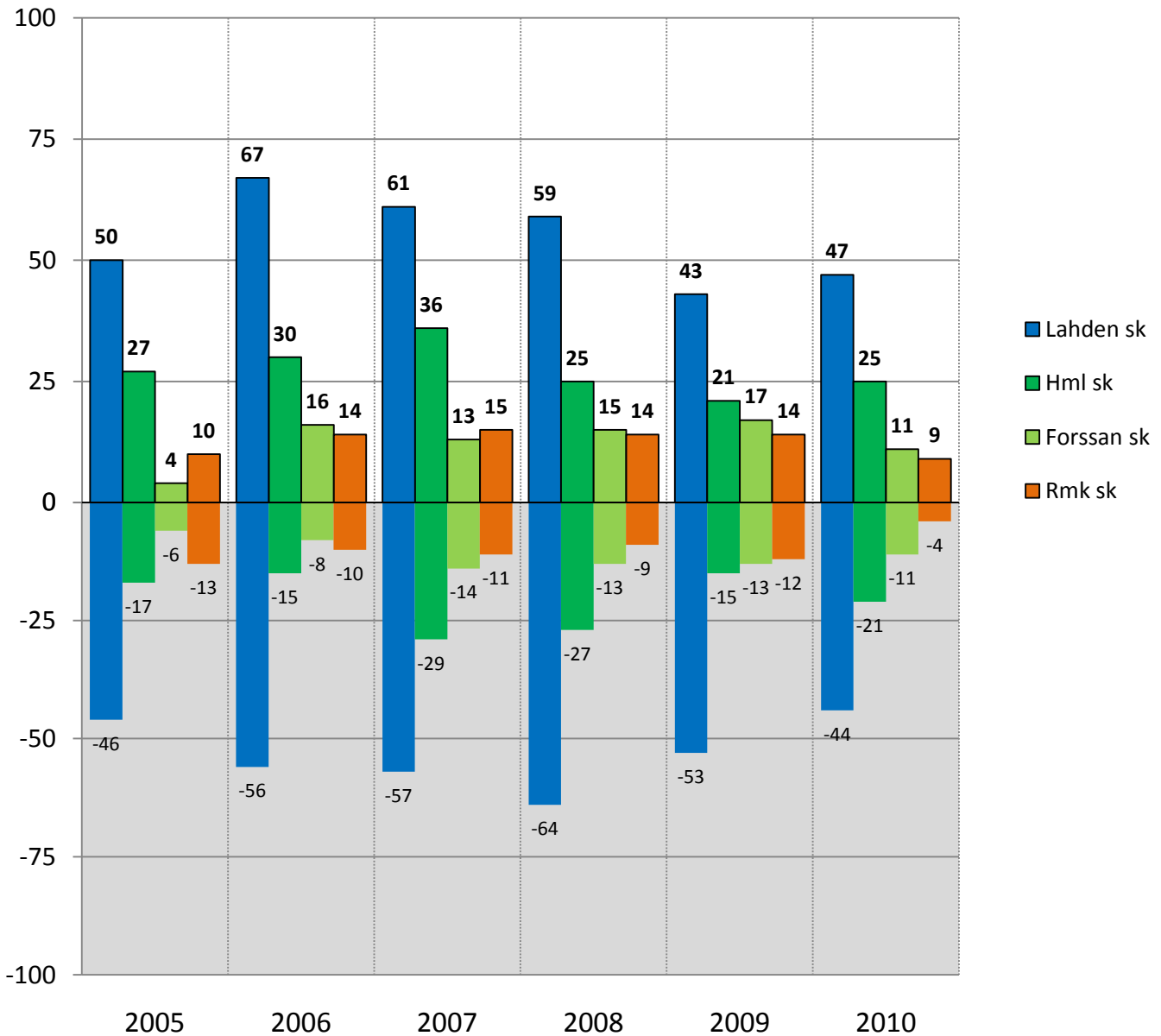
Aloittaneet ja lopettaneet yritykset: Hallinto- ja tukipalvelutoiminta



lähde: Tilastokeskus

Hallinto- ja tukipalvelutoiminta						
Yrityskanta	2005	2006	2007	2008	2009	2010
Hämeenlinnan seutukunta	205	208	229	237	248	265
- muutos edelliseen vuoteen	-	3	21	8	11	17
	-	1 %	10 %	3 %	5 %	7 %
Forssan seutukunta	76	87	92	98	91	89
- muutos edelliseen vuoteen	-	11	5	6	-7	-2
	-	14 %	6 %	7 %	-7 %	-2 %
Riihimäen seutukunta	103	119	118	127	127	139
- muutos edelliseen vuoteen	-	16	-1	9	0	12
	-	16 %	-1 %	8 %	0 %	9 %
<b>KANTA-HÄME</b>	<b>384</b>	<b>414</b>	<b>439</b>	<b>462</b>	<b>466</b>	<b>493</b>
- muutos edelliseen vuoteen	-	30	25	23	4	27
	-	8 %	6 %	5 %	1 %	6 %
<b>PÄIJÄT-HÄME (Lahden sk)</b>	<b>458</b>	<b>489</b>	<b>499</b>	<b>520</b>	<b>540</b>	<b>562</b>
- muutos edelliseen vuoteen	-	31	10	21	20	22
	-	7 %	2 %	4 %	4 %	4 %

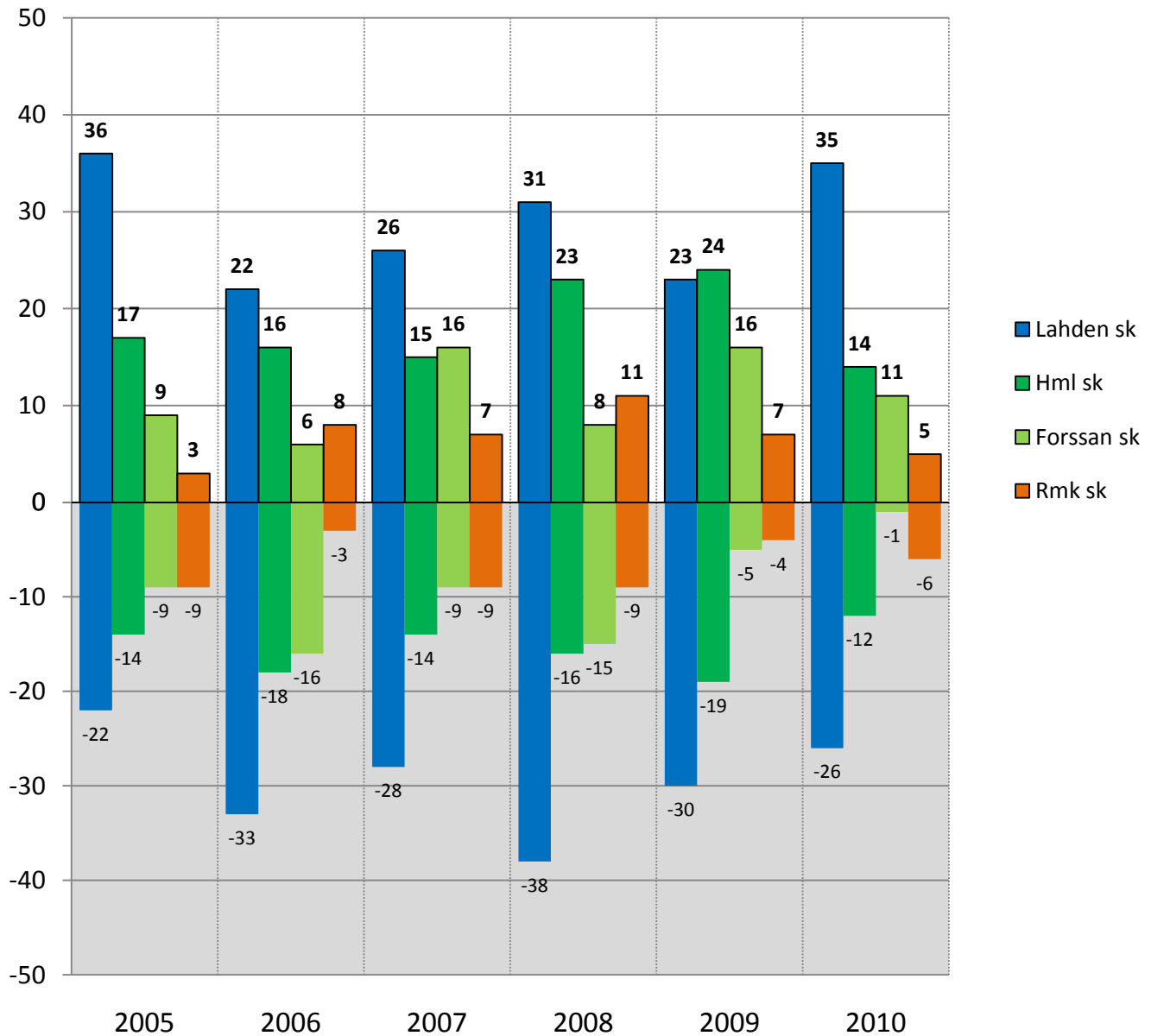
Aloittaneet ja lopettaneet yritykset: Majoitus- ja ravitsemistoiminta



lähde: Tilastokeskus

Majoitus- ja ravitsemistoiminta						
Yrityskanta	2005	2006	2007	2008	2009	2010
Hämeenlinnan seutukunta	174	187	208	204	198	208
- muutos edelliseen vuoteen	-	13	21	-4	-6	10
	-	7 %	11 %	-2 %	-3 %	5 %
Forssan seutukunta	80	90	95	96	100	98
- muutos edelliseen vuoteen	-	10	5	1	4	-2
	-	13 %	6 %	1 %	4 %	-2 %
Riihimäen seutukunta	85	85	90	94	99	96
- muutos edelliseen vuoteen	-	0	5	4	5	-3
	-	0 %	6 %	4 %	5 %	-3 %
<b>KANTA-HÄME</b>	<b>339</b>	<b>362</b>	<b>393</b>	<b>394</b>	<b>397</b>	<b>402</b>
- muutos edelliseen vuoteen	-	23	31	1	3	5
	-	7 %	9 %	0 %	1 %	1 %
<b>PÄIJÄT-HÄME (Lahden sk)</b>	<b>453</b>	<b>475</b>	<b>480</b>	<b>482</b>	<b>460</b>	<b>454</b>
- muutos edelliseen vuoteen	-	22	5	2	-22	-6
	-	5 %	1 %	0 %	-5 %	-1 %

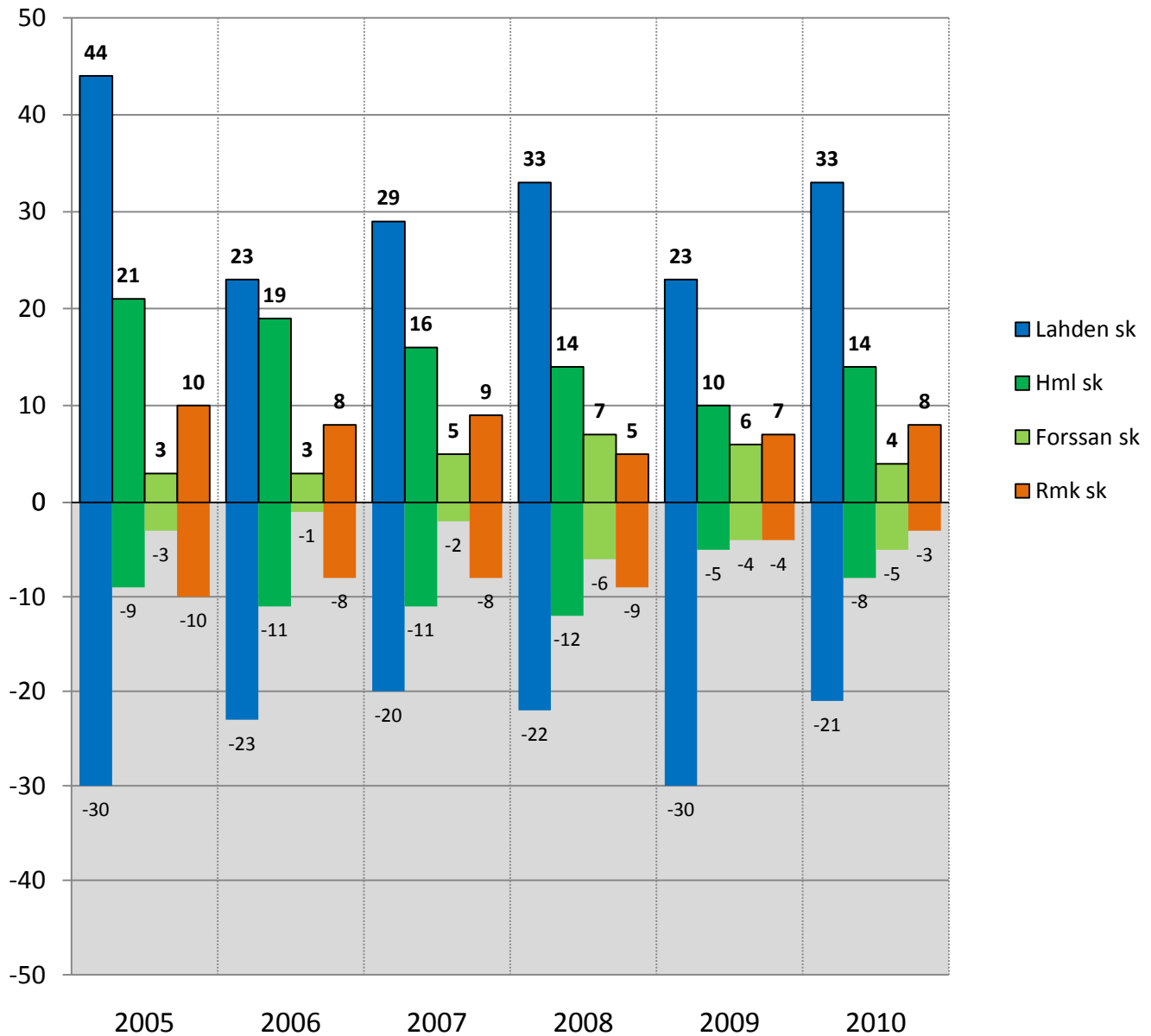
Aloittaneet ja lopettaneet yritykset: Maatalous, metsätalous ja kalatalous



lähde: Tilastokeskus

Maatalous, metsätalous ja kalatalous						
Yrityskanta	2005	2006	2007	2008	2009	2010
Hämeenlinnan seutukunta	171	173	170	179	187	182
- muutos edelliseen vuoteen	-	2	-3	9	8	-5
	-	1 %	-2 %	5 %	4 %	-3 %
Forssan seutukunta	97	94	94	93	94	100
- muutos edelliseen vuoteen	-	-3	0	-1	1	6
	-	-3 %	0 %	-1 %	1 %	6 %
Riihimäen seutukunta	69	68	72	74	72	73
- muutos edelliseen vuoteen	-	-1	4	2	-2	1
	-	-1 %	6 %	3 %	-3 %	1 %
<b>KANTA-HÄME</b>	<b>337</b>	<b>335</b>	<b>336</b>	<b>346</b>	<b>353</b>	<b>355</b>
- muutos edelliseen vuoteen	-	-2	1	10	7	2
	-	-1 %	0 %	3 %	2 %	1 %
<b>PÄIJÄT-HÄME (Lahden sk)</b>	<b>319</b>	<b>318</b>	<b>311</b>	<b>314</b>	<b>299</b>	<b>304</b>
- muutos edelliseen vuoteen	-	-1	-7	3	-15	5
	-	0 %	-2 %	1 %	-5 %	2 %

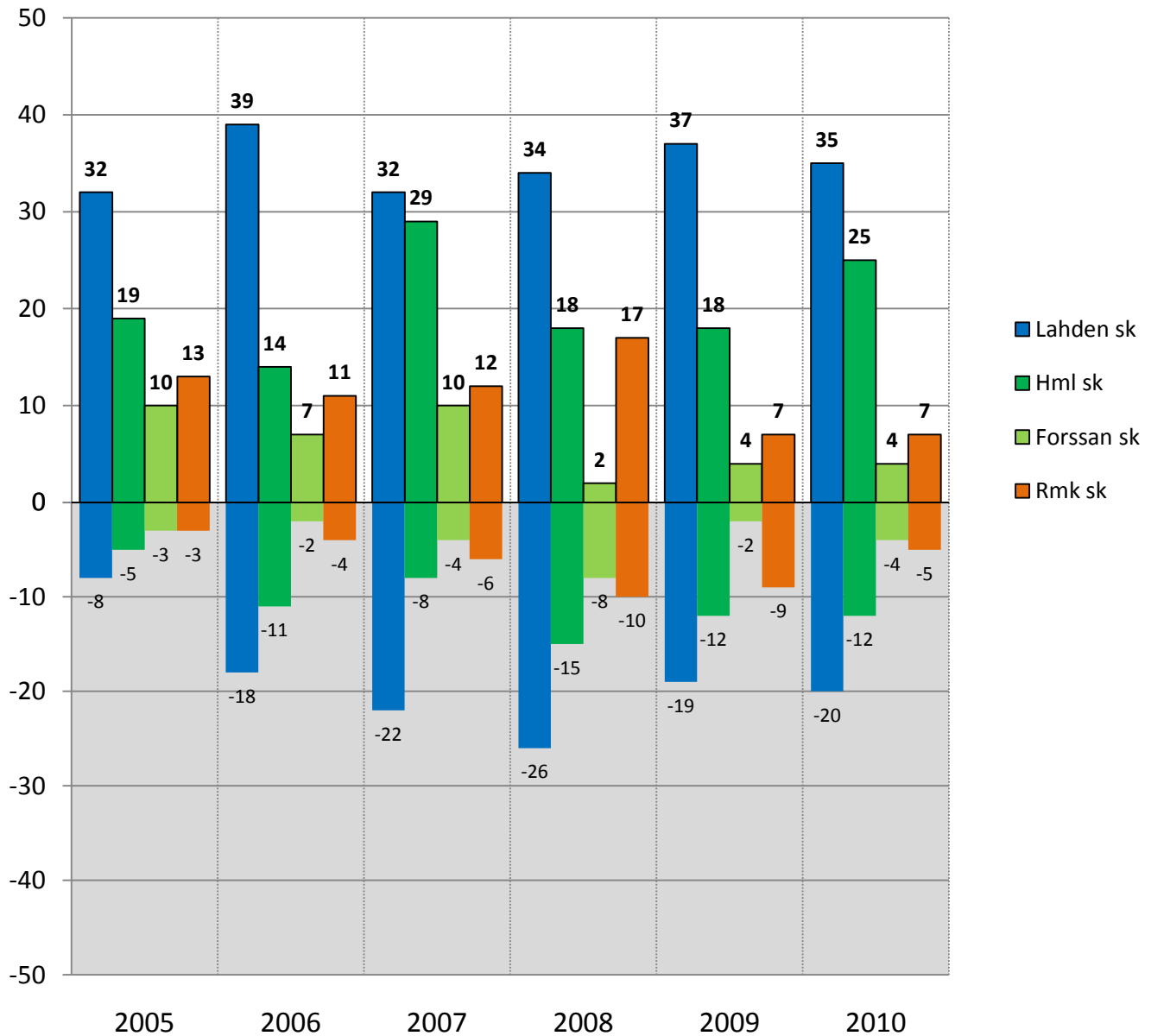
Aloittaneet ja lopettaneet yritykset: Informaatio ja viestintä



lähde: Tilastokeskus

Informaatio ja viestintä						
Yrityskanta	2005	2006	2007	2008	2009	2010
Hämeenlinnan seutukunta	100	110	114	117	115	124
- muutos edelliseen vuoteen	-	10	4	3	-2	9
	-	10 %	4 %	3 %	-2 %	8 %
Forssan seutukunta	33	33	37	42	42	42
- muutos edelliseen vuoteen	-	0	4	5	0	0
	-	0 %	12 %	14 %	0 %	0 %
Riihimäen seutukunta	70	68	70	67	65	69
- muutos edelliseen vuoteen	-	-2	2	-3	-2	4
	-	-3 %	3 %	-4 %	-3 %	6 %
<b>KANTA-HÄME</b>	<b>203</b>	<b>211</b>	<b>221</b>	<b>226</b>	<b>222</b>	<b>235</b>
- muutos edelliseen vuoteen	-	8	10	5	-4	13
	-	4 %	5 %	2 %	-2 %	6 %
<b>PÄIJÄT-HÄME (Lahden sk)</b>	<b>261</b>	<b>254</b>	<b>261</b>	<b>274</b>	<b>275</b>	<b>278</b>
- muutos edelliseen vuoteen	-	-7	7	13	1	3
	-	-3 %	3 %	5 %	0 %	1 %

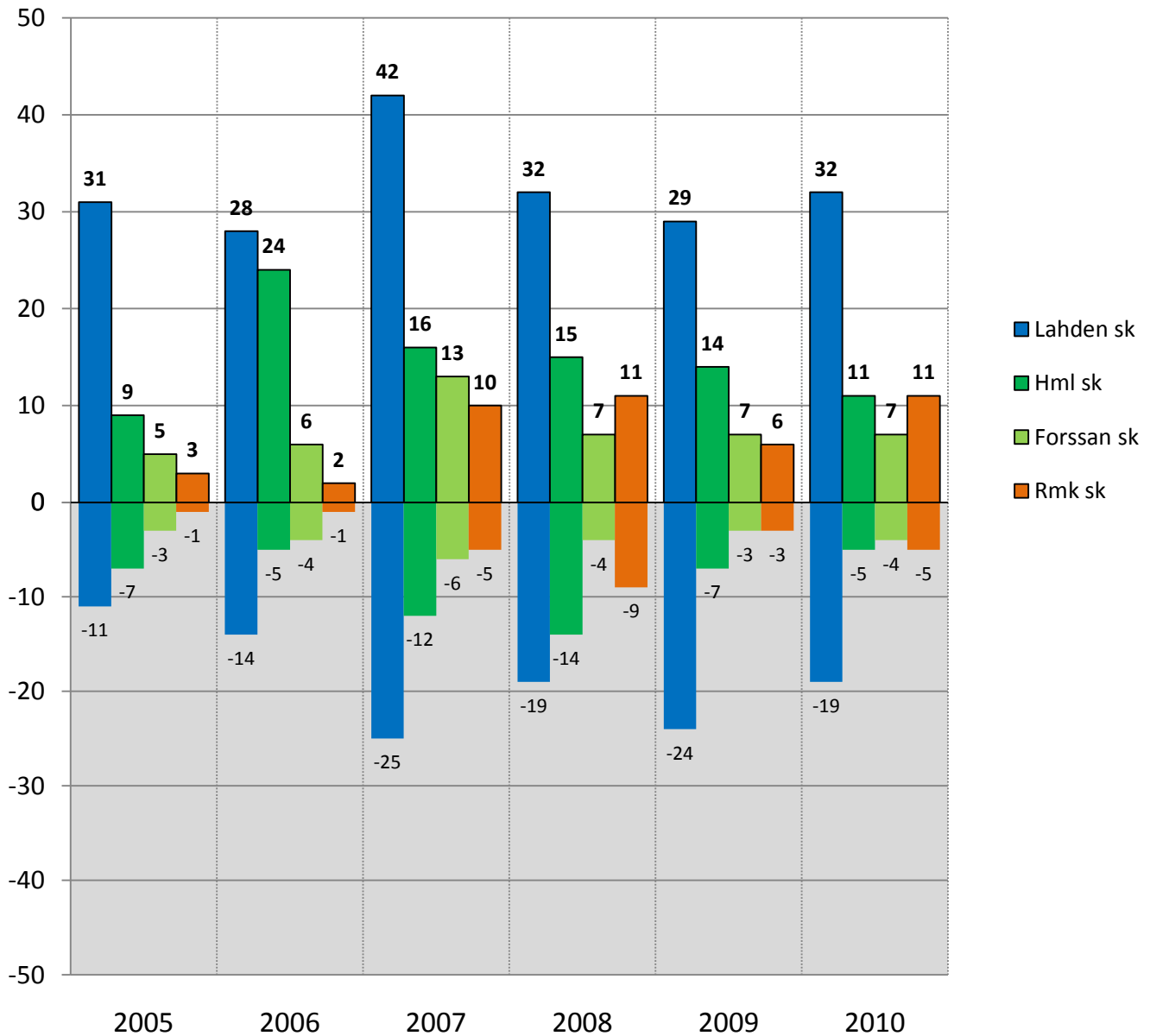
Aloittaneet ja lopettaneet yritykset: Terveys- ja sosiaalipalvelut



lähde: Tilastokeskus

Terveys- ja sosiaalipalvelut						
Yrityskanta	2005	2006	2007	2008	2009	2010
Hämeenlinnan seutukunta	111	119	137	149	150	151
- muutos edelliseen vuoteen	-	8	18	12	1	1
	-	7 %	15 %	9 %	1 %	1 %
Forssan seutukunta	34	40	48	46	39	40
- muutos edelliseen vuoteen	-	6	8	-2	-7	1
	-	18 %	20 %	-4 %	-15 %	3 %
Riihimäen seutukunta	49	60	65	75	74	75
- muutos edelliseen vuoteen	-	11	5	10	-1	1
	-	22 %	8 %	15 %	-1 %	1 %
<b>KANTA-HÄME</b>	<b>194</b>	<b>219</b>	<b>250</b>	<b>270</b>	<b>263</b>	<b>266</b>
- muutos edelliseen vuoteen	-	25	31	20	-7	3
	-	13 %	14 %	8 %	-3 %	1 %
<b>PÄIJÄT-HÄME (Lahden sk)</b>	<b>188</b>	<b>215</b>	<b>237</b>	<b>249</b>	<b>260</b>	<b>261</b>
- muutos edelliseen vuoteen	-	27	22	12	11	1
	-	14 %	10 %	5 %	4 %	0 %

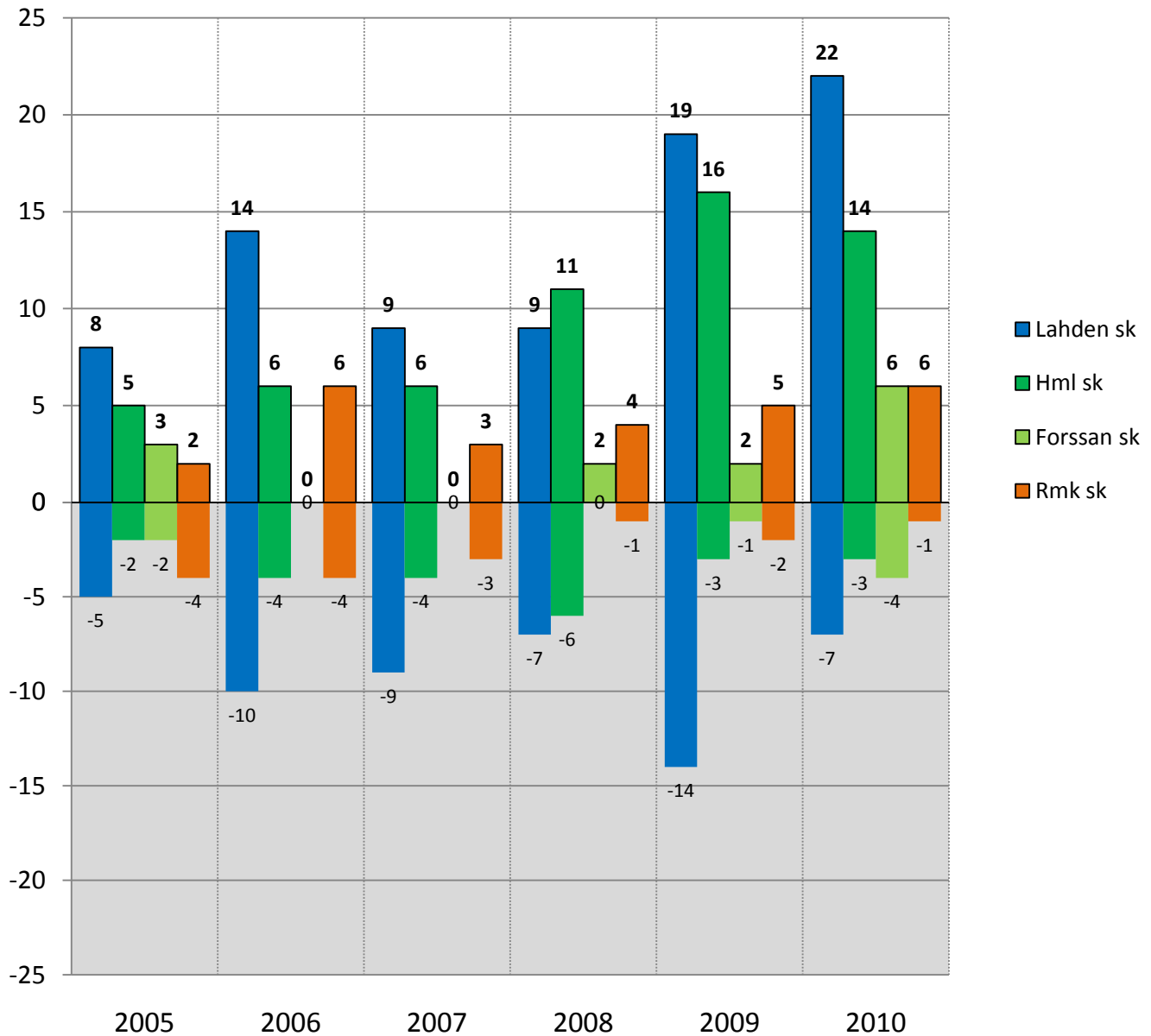
Aloittaneet ja lopettaneet yritykset: Taiteet, viihde ja virkistys



lähde: Tilastokeskus

Taiteet, viihde ja virkistys						
Yrityskanta	2005	2006	2007	2008	2009	2010
Hämeenlinnan seutukunta	91	108	119	122	122	126
- muutos edelliseen vuoteen	-	17	11	3	0	4
	-	19 %	10 %	3 %	0 %	3 %
Forssan seutukunta	45	48	57	58	61	65
- muutos edelliseen vuoteen	-	3	9	1	3	4
	-	7 %	19 %	2 %	5 %	7 %
Riihimäen seutukunta	47	48	57	63	60	68
- muutos edelliseen vuoteen	-	1	9	6	-3	8
	-	2 %	19 %	11 %	-5 %	13 %
<b>KANTA-HÄME</b>	<b>183</b>	<b>204</b>	<b>233</b>	<b>243</b>	<b>243</b>	<b>259</b>
- muutos edelliseen vuoteen	-	21	29	10	0	16
	-	11 %	14 %	4 %	0 %	7 %
<b>PÄIJÄT-HÄME (Lahden sk)</b>	<b>199</b>	<b>216</b>	<b>244</b>	<b>251</b>	<b>261</b>	<b>269</b>
- muutos edelliseen vuoteen	-	17	28	7	10	8
	-	9 %	13 %	3 %	4 %	3 %

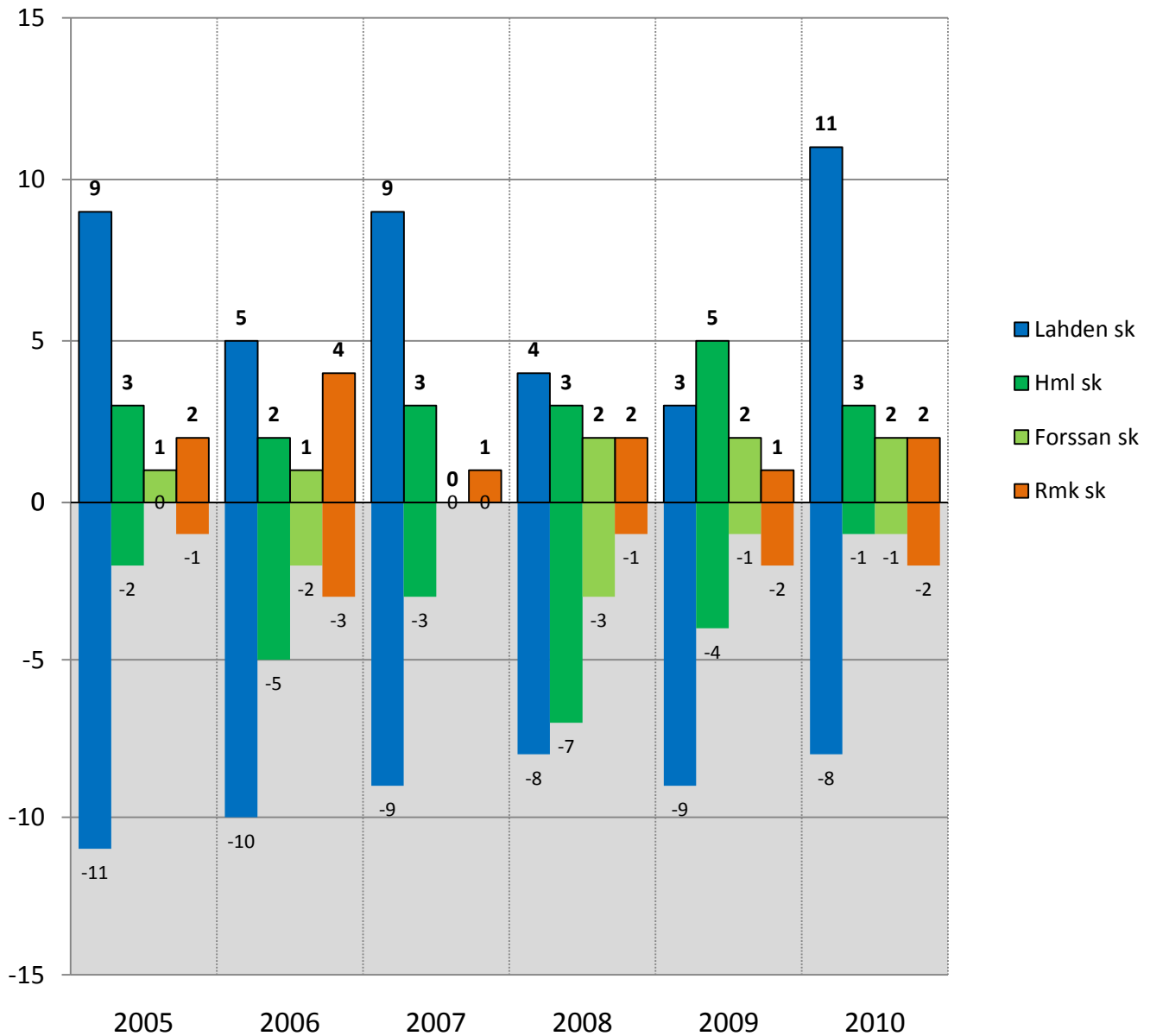
Aloittaneet ja lopettaneet yritykset: Koulutus



lähde: Tilastokeskus

Koulutus						
Yrityskanta	2005	2006	2007	2008	2009	2010
Hämeenlinnan seutukunta	48	52	54	61	71	82
- muutos edelliseen vuoteen	-	4	2	7	10	11
	-	8 %	4 %	13 %	16 %	15 %
Forssan seutukunta	15	13	13	15	17	22
- muutos edelliseen vuoteen	-	-2	0	2	2	5
	-	-13 %	0 %	15 %	13 %	29 %
Riihimäen seutukunta	22	24	23	24	28	32
- muutos edelliseen vuoteen	-	2	-1	1	4	4
	-	9 %	-4 %	4 %	17 %	14 %
<b>KANTA-HÄME</b>	<b>85</b>	<b>89</b>	<b>90</b>	<b>100</b>	<b>116</b>	<b>136</b>
- muutos edelliseen vuoteen	-	4	1	10	16	20
	-	5 %	1 %	11 %	16 %	17 %
<b>PÄIJÄT-HÄME (Lahden sk)</b>	<b>91</b>	<b>100</b>	<b>99</b>	<b>99</b>	<b>111</b>	<b>119</b>
- muutos edelliseen vuoteen	-	9	-1	0	12	8
	-	10 %	-1 %	0 %	12 %	7 %

Aloittaneet ja lopettaneet yritykset: Rahoitus- ja vakuutustoiminta

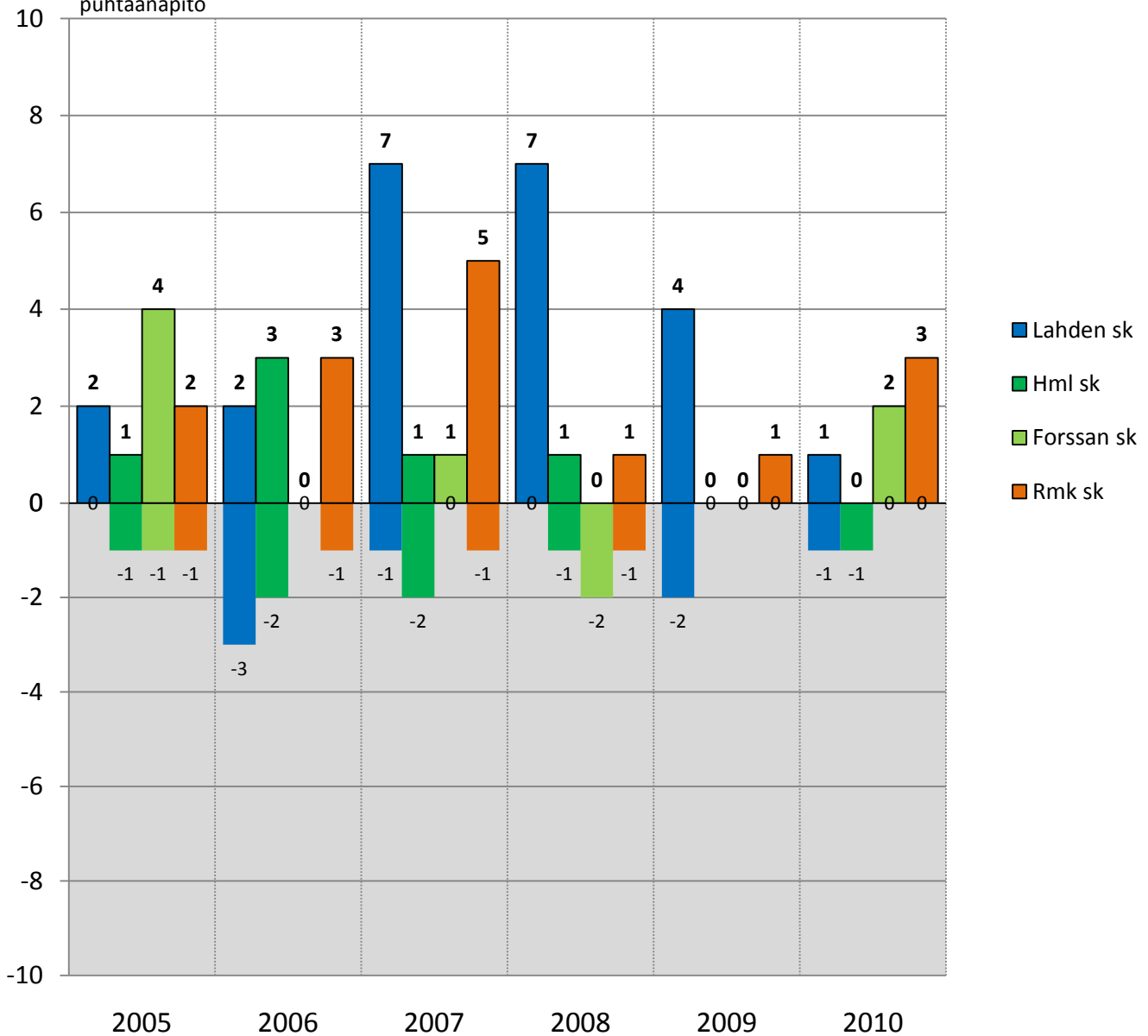


lähde: Tilastokeskus

Rahoitus- ja vakuutustoiminta						
Yrityskanta	2005	2006	2007	2008	2009	2010
Hämeenlinnan seutukunta	36	38	36	36	34	33
- muutos edelliseen vuoteen	-	2	-2	0	-2	-1
	-	6 %	-5 %	0 %	-6 %	-3 %
Forssan seutukunta	15	16	14	16	15	16
- muutos edelliseen vuoteen	-	1	-2	2	-1	1
	-	7 %	-13 %	14 %	-6 %	7 %
Riihimäen seutukunta	15	18	16	18	18	18
- muutos edelliseen vuoteen	-	3	-2	2	0	0
	-	20 %	-11 %	13 %	0 %	0 %
<b>KANTA-HÄME</b>	<b>66</b>	<b>72</b>	<b>66</b>	<b>70</b>	<b>67</b>	<b>67</b>
- muutos edelliseen vuoteen	-	6	-6	4	-3	0
	-	9 %	-8 %	6 %	-4 %	0 %
<b>PÄIJÄT-HÄME (Lahden sk)</b>	<b>108</b>	<b>102</b>	<b>101</b>	<b>96</b>	<b>91</b>	<b>93</b>
- muutos edelliseen vuoteen	-	-6	-1	-5	-5	2
	-	-6 %	-1 %	-5 %	-5 %	2 %



Aloittaneet ja lopettaneet yritykset: Vesihuolto, viemäri- ja jätevesihuolto, jätehuolto ja muu ympäristön puhtaanapito



lähde: Tilastokeskus

Vesihuolto, viemäri- ja jätevesihuolto, jätehuolto ja muu ympäristön puhtaanapito						
Yrityskanta	2005	2006	2007	2008	2009	2010
Hämeenlinnan seutukunta	12	14	13	12	11	11
- muutos edelliseen vuoteen	-	2	-1	-1	-1	0
	-	17 %	-7 %	-8 %	-8 %	0 %
Forssan seutukunta	18	17	18	18	16	18
- muutos edelliseen vuoteen	-	-1	1	0	-2	2
	-	-6 %	6 %	0 %	-11 %	13 %
Riihimäen seutukunta	14	16	20	20	20	23
- muutos edelliseen vuoteen	-	2	4	0	0	3
	-	14 %	25 %	0 %	0 %	15 %
<b>KANTA-HÄME</b>	<b>44</b>	<b>47</b>	<b>51</b>	<b>50</b>	<b>47</b>	<b>52</b>
- muutos edelliseen vuoteen	-	3	4	-1	-3	5
	-	7 %	9 %	-2 %	-6 %	11 %
<b>PÄIJÄT-HÄME (Lahden sk)</b>	<b>29</b>	<b>31</b>	<b>35</b>	<b>41</b>	<b>45</b>	<b>44</b>
- muutos edelliseen vuoteen	-	2	4	6	4	-1
	-	7 %	13 %	17 %	10 %	-2 %