



Elinkeino-, liikenne- ja
ympäristökeskus

TILASTOKATSAUS

**Aloittaneiden ja lopettaneiden yritysten
sekä yrityskannan kehitys
Hämeessä vuosina 2005-11**

- maakunnat, seutukunnat, kunnat
- vuosi- ja neljännesvuositilastot

Hämeen ELY-keskus

5.8.2011



SISÄLTÖ

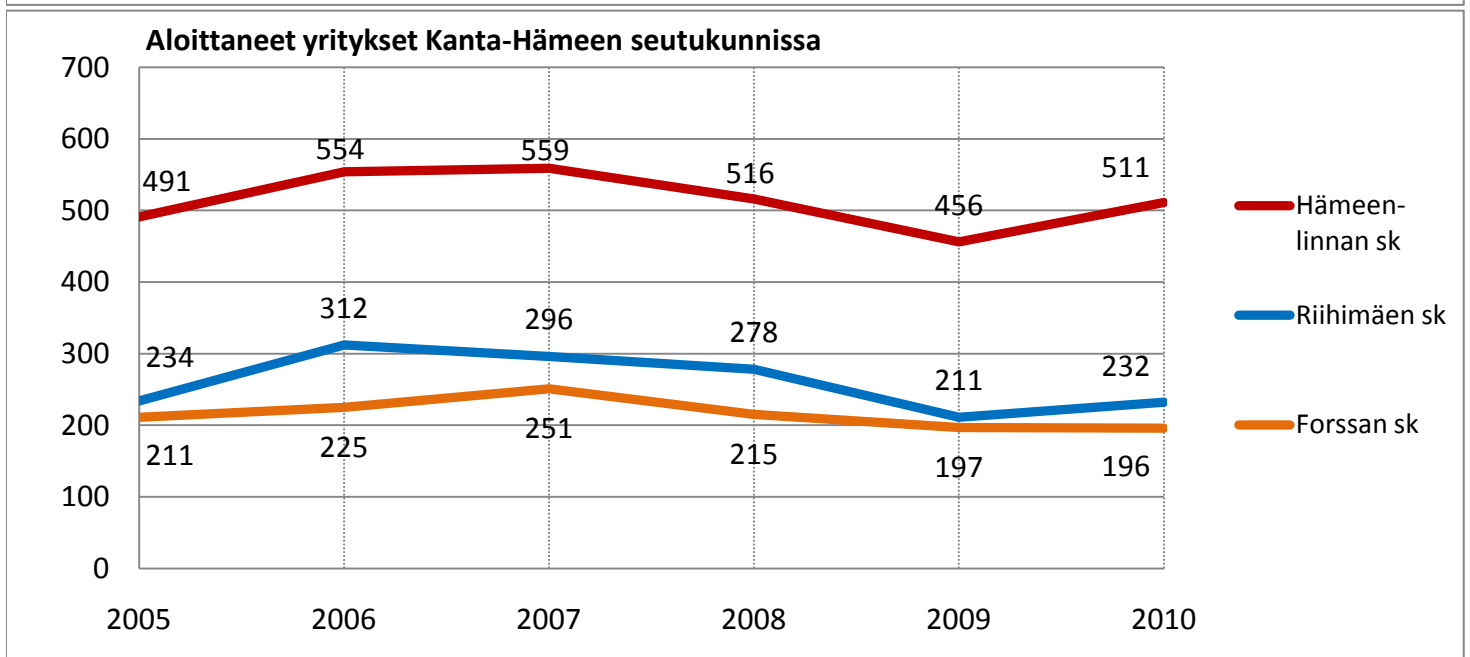
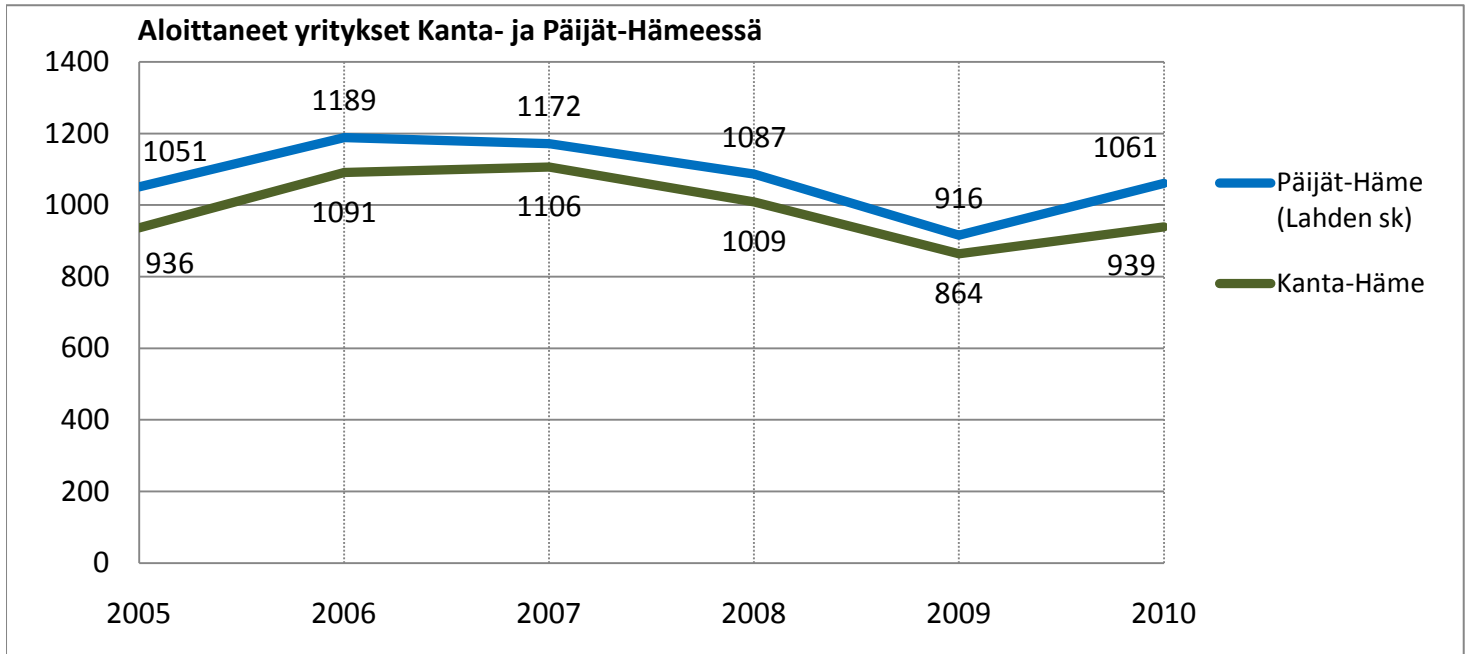
Aloittaneiden ja lopettaneiden yritysten sekä yrityskannan kehitys Hämeessä vuosina 2005-2011

Kanta- ja Päijät-Häme (vuositilasto)	sivu
Aloittaneet yritykset	3
Lopettaneet yritykset	4
Yritykset	5
Seutukunnat (neljännesvuositilasto)	sivu
Yritysten kvartaalikehitys	6
Yritysmäärän kehitys kunnissa (neljännesvuositilasto)	sivu
Lahden seutu	7
Heinolan seutu	10
Hämeenlinnan seutukunta	11
Forssan seutukunta	12
Riihimäen seutukunta	14
Yritysmäärän kehitys kunnissa (vuositilasto)	sivu
Päijät-Häme	15
Kanta-Häme	16

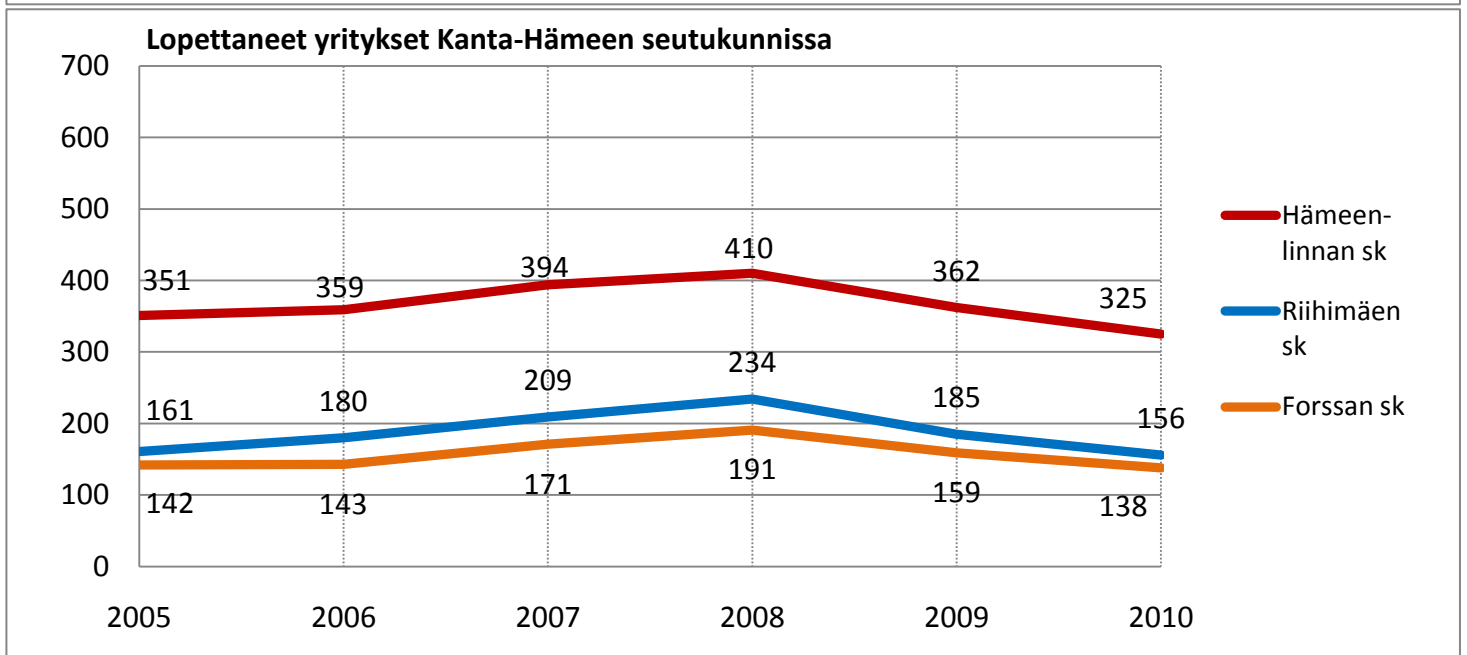
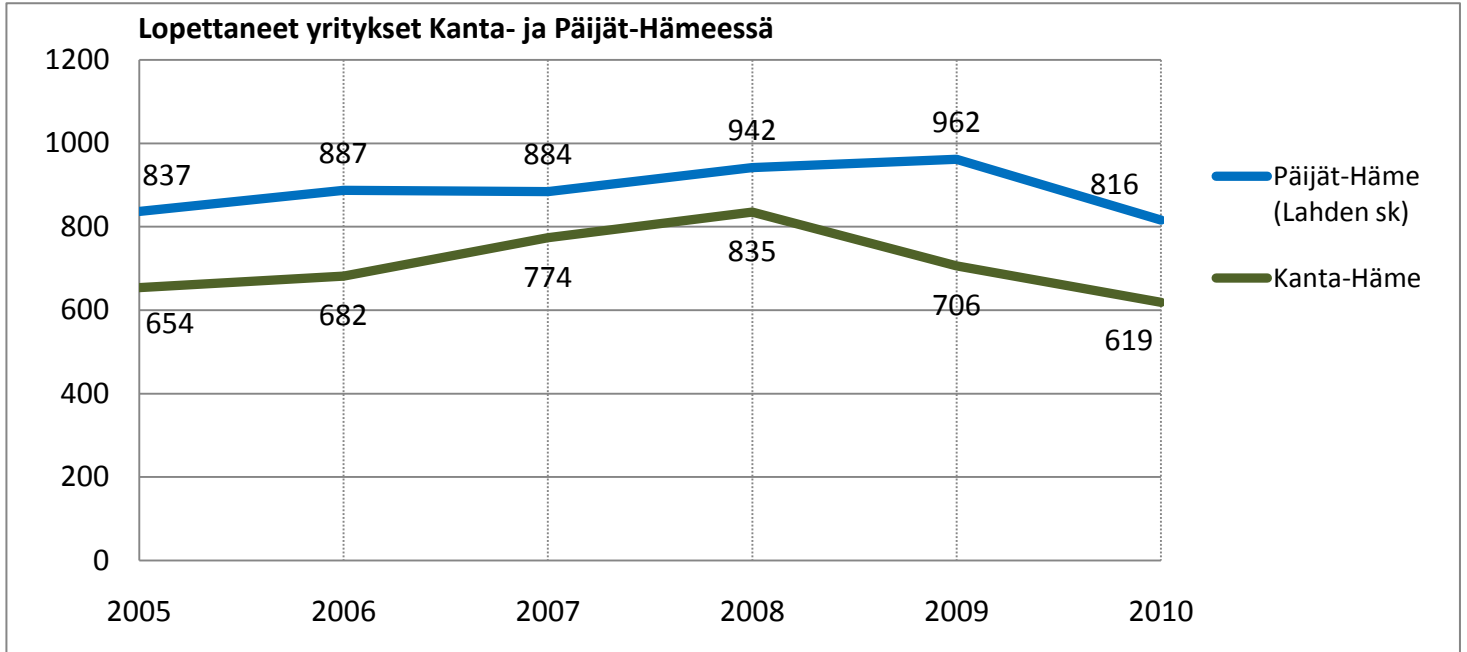
HUOM! Aloittaneet ja lopettaneet yritykset -tilastossa myös aikaisempien vuosien tiedot päivitetään neljännesvuosittain, kun selviää onko yritys tosiasiallisesti aloittanut tai lopettanut.

Lisätietoa: www.tilastokeskus.fi/til/aly

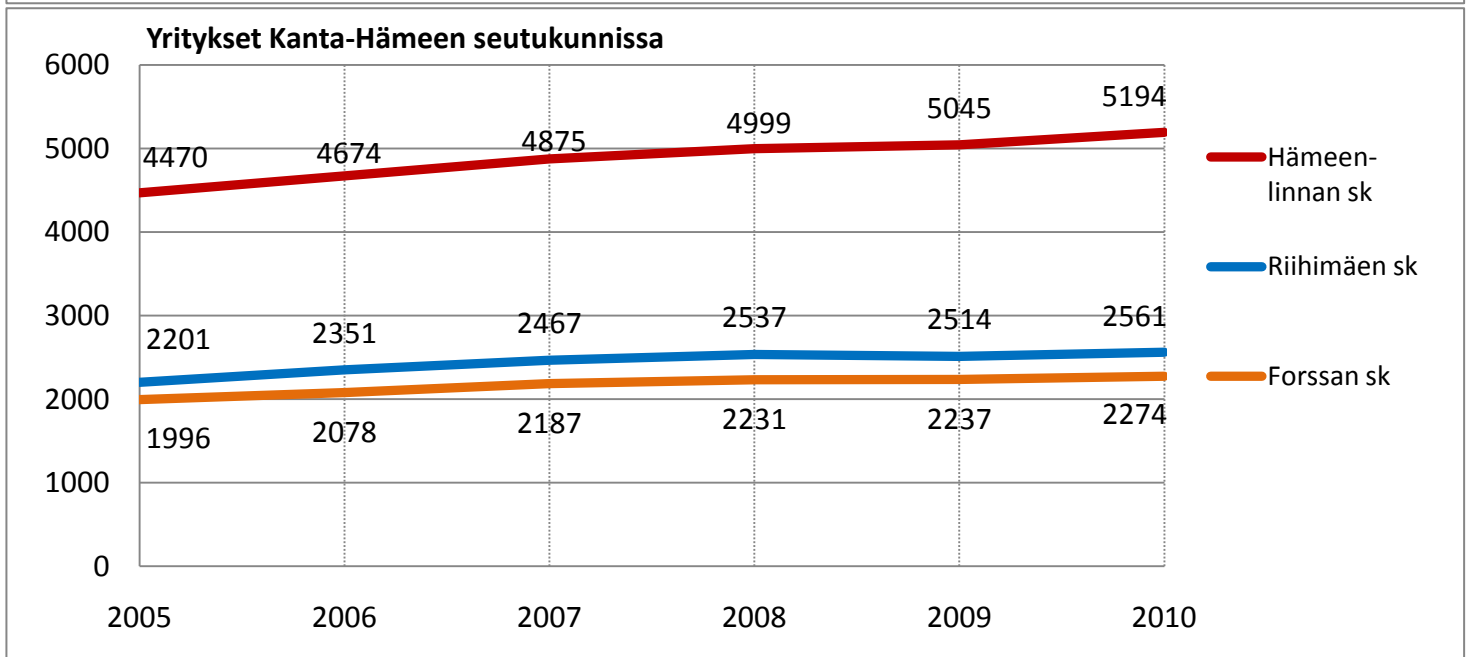
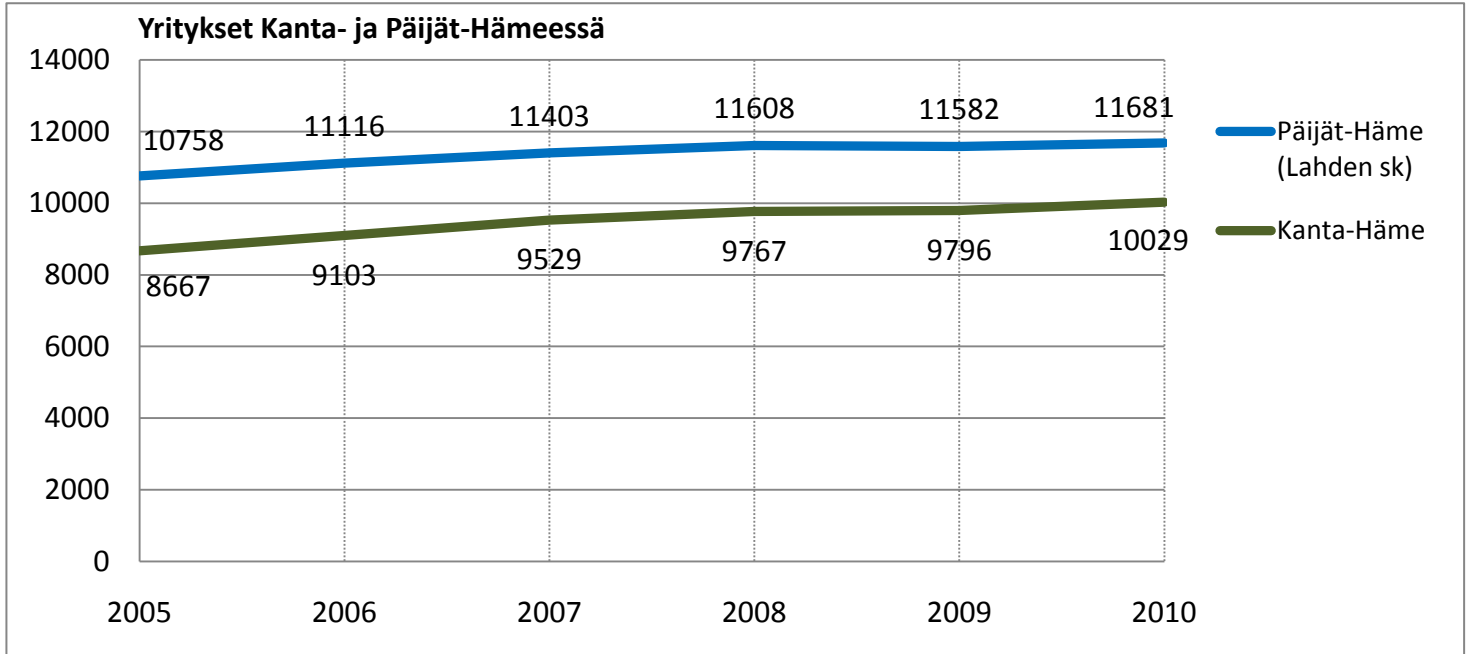
Uusimmat tiedot PRH:n kuulutustietopalvelusta
<http://www.prh.fi/fi/kaupparekisteri/tietopalvelut/kuulutus.html>



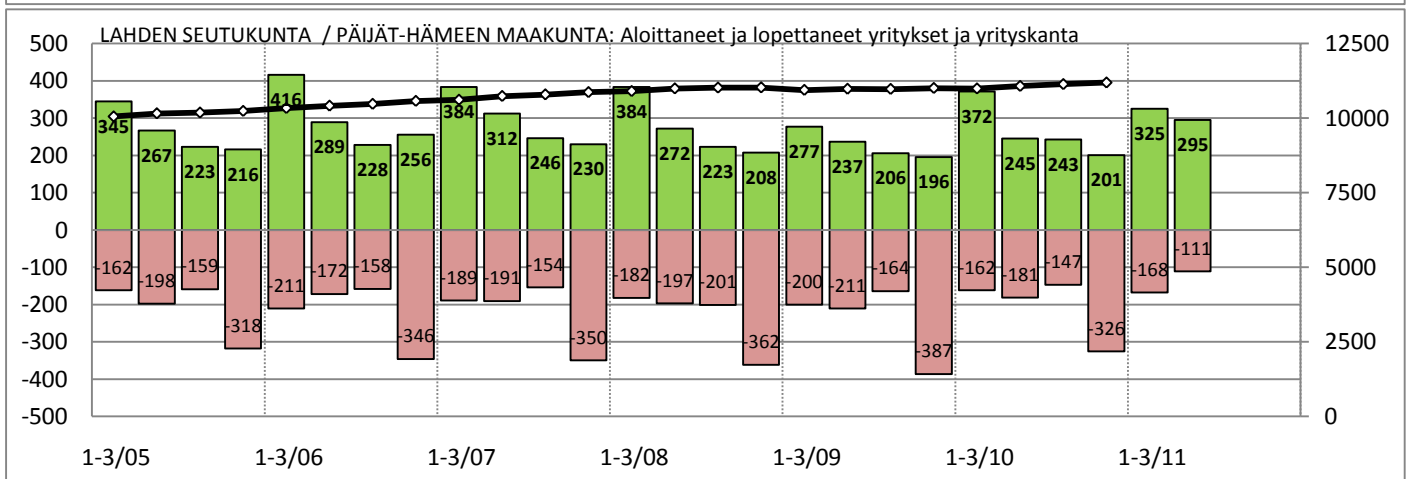
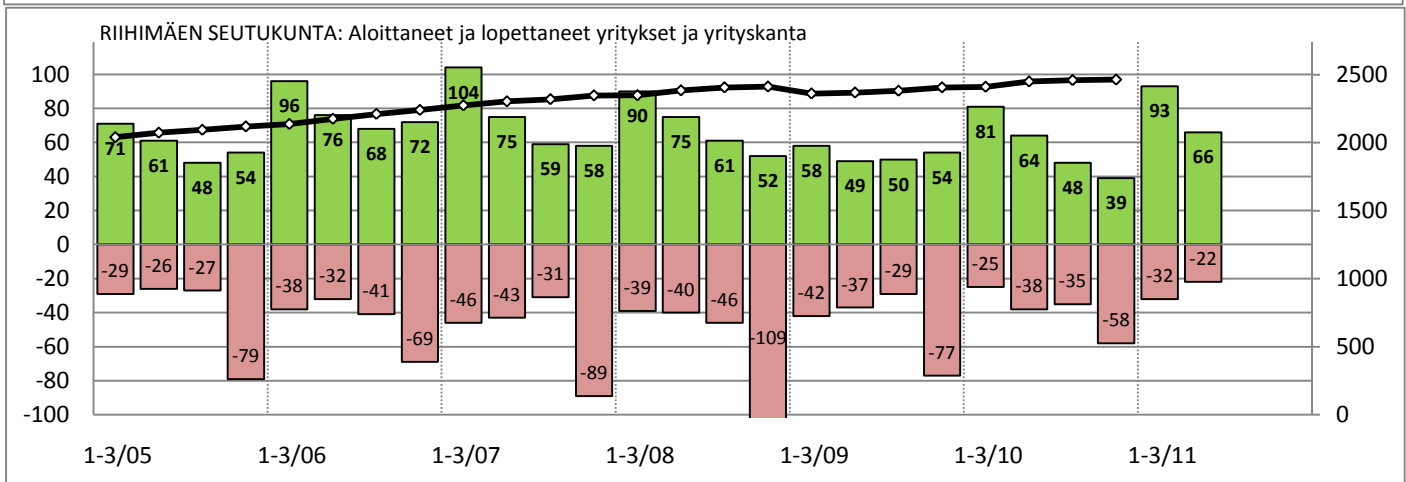
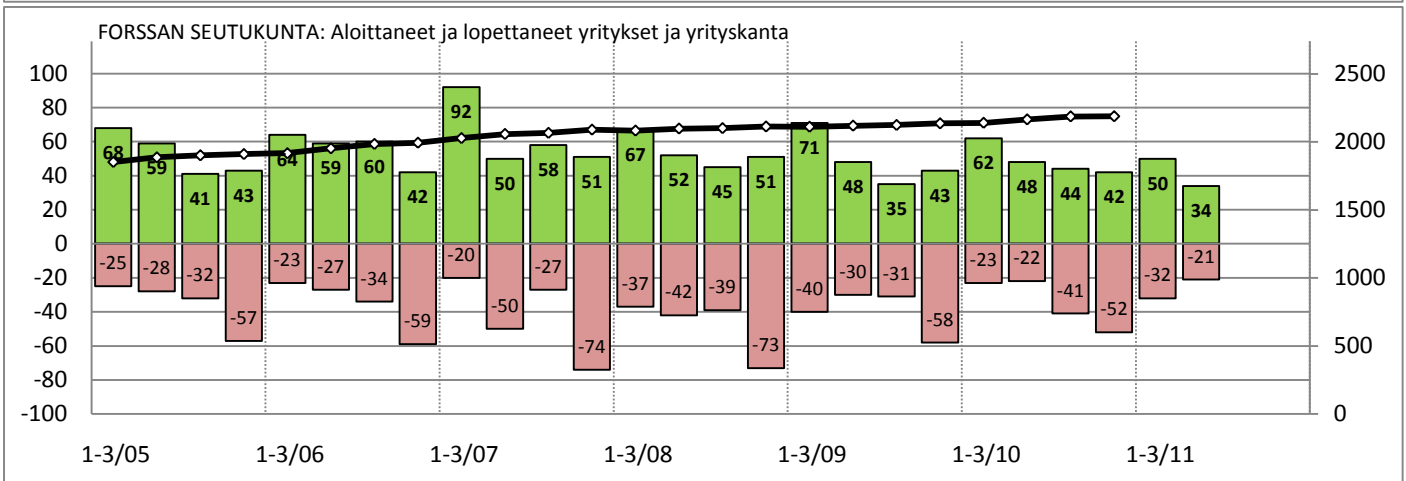
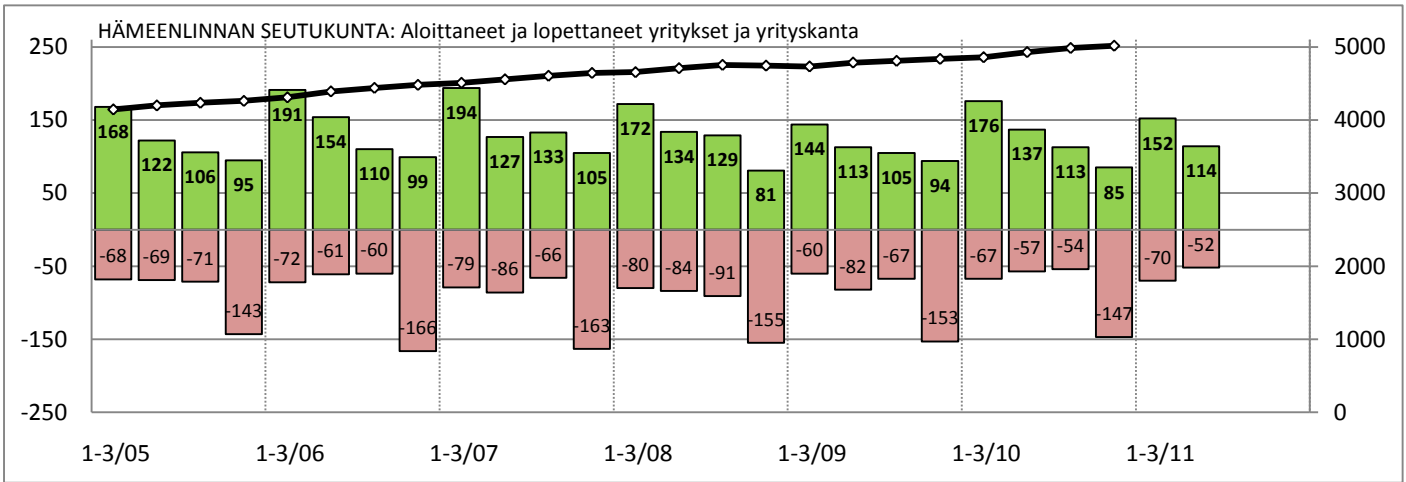
Aloittaneet yritykset	2005	2006	2007	2008	2009	2010
Hämeenlinnan seutukunta	491	554	559	516	456	511
- muutos edelliseen vuoteen	-	63	5	-43	-60	55
	-	13 %	1 %	-8 %	-12 %	12 %
Riihimäen seutukunta	234	312	296	278	211	232
- muutos edelliseen vuoteen	-	78	-16	-18	-67	21
	-	33 %	-5 %	-6 %	-24 %	10 %
Forssan seutukunta	211	225	251	215	197	196
- muutos edelliseen vuoteen	-	14	26	-36	-18	-1
	-	7 %	12 %	-14 %	-8 %	-1 %
KANTA-HÄME	936	1091	1106	1009	864	939
- muutos edelliseen vuoteen	-	155	15	-97	-145	75
	-	17 %	1 %	-9 %	-14 %	9 %
PÄIJÄT-HÄME (Lahden sk)	1051	1189	1172	1087	916	1061
- muutos edelliseen vuoteen	-	138	-17	-85	-171	145
	-	13 %	-1 %	-7 %	-16 %	16 %

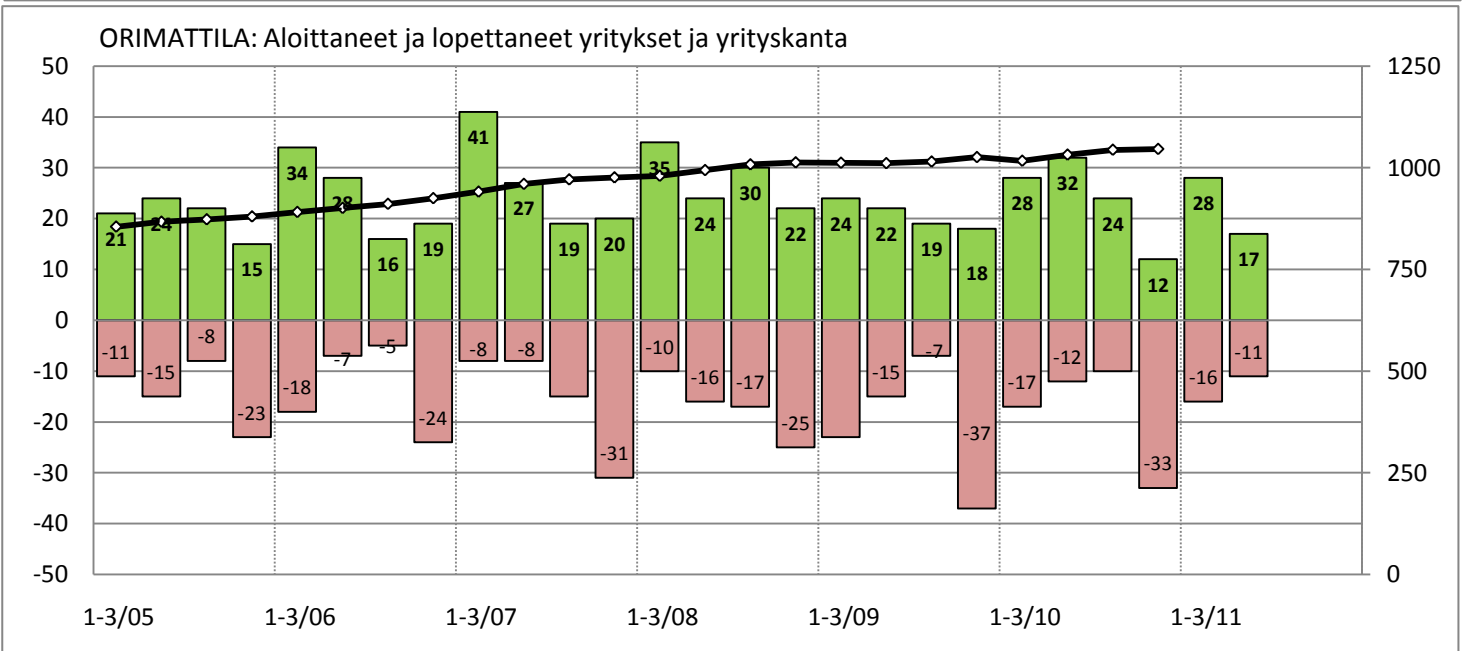
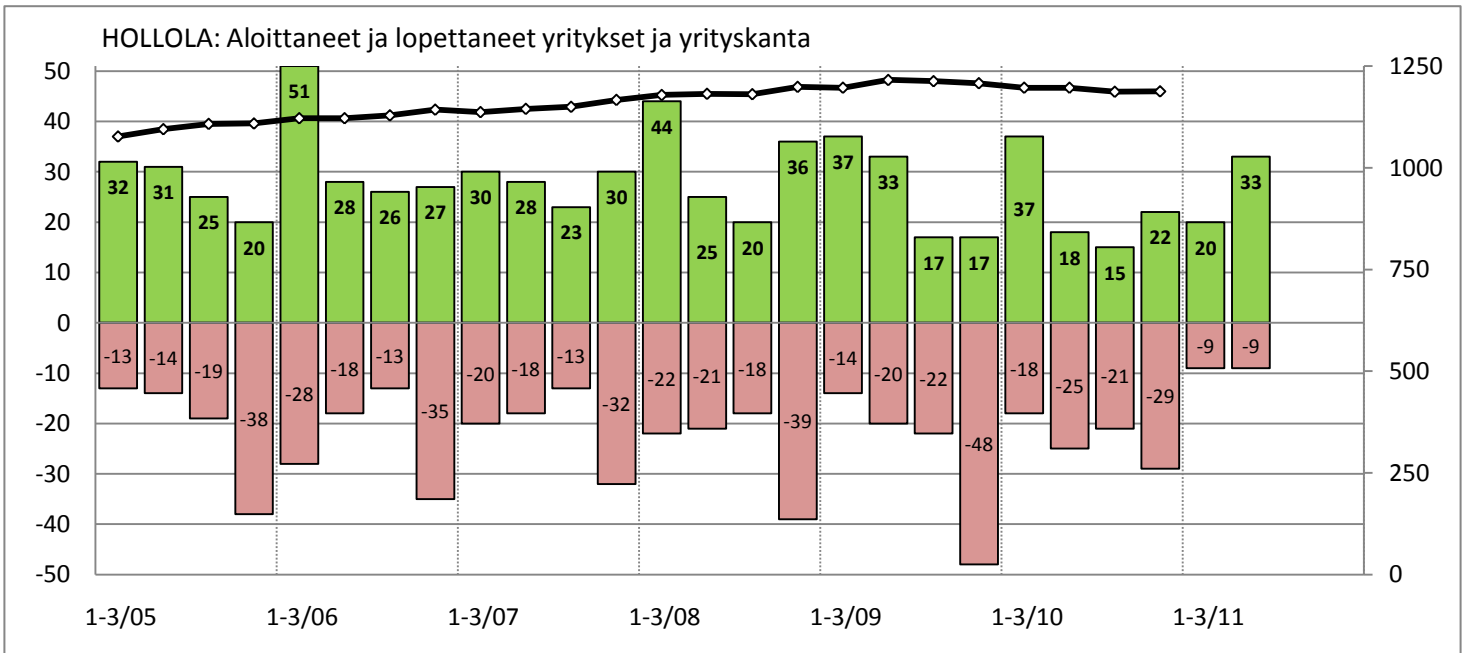
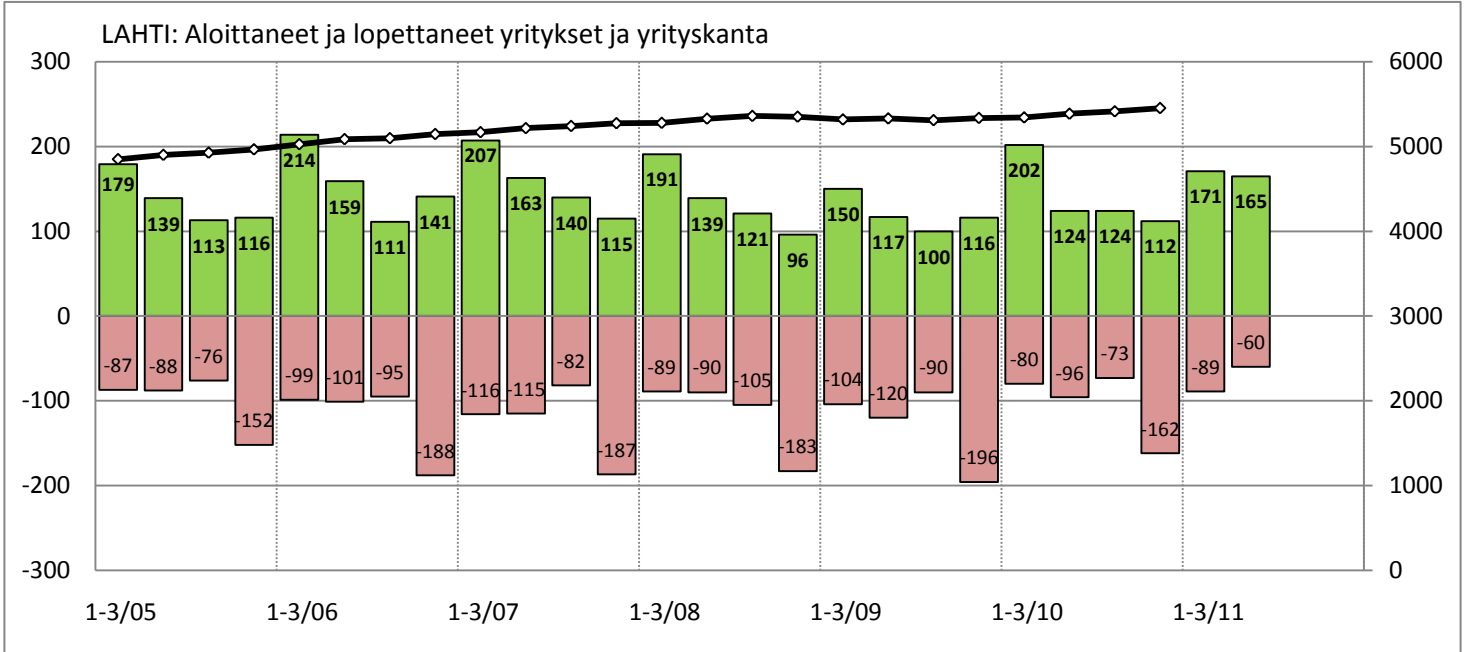


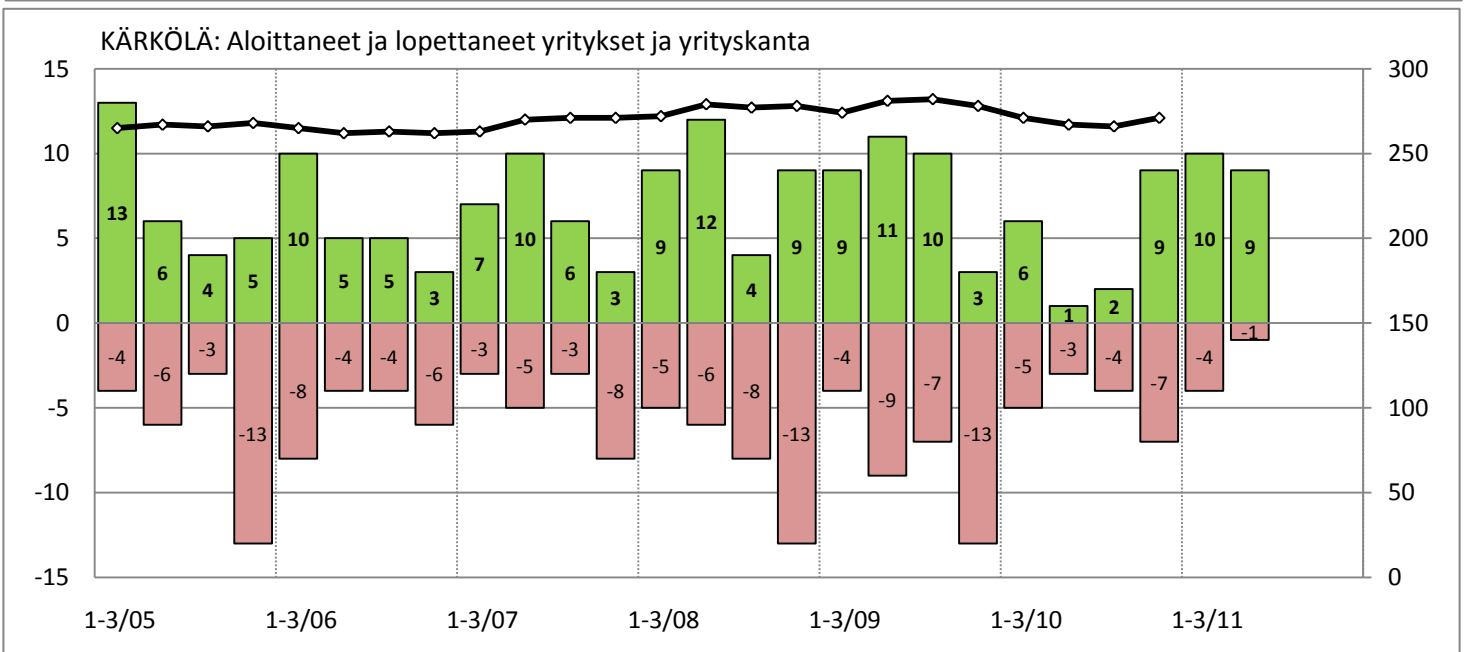
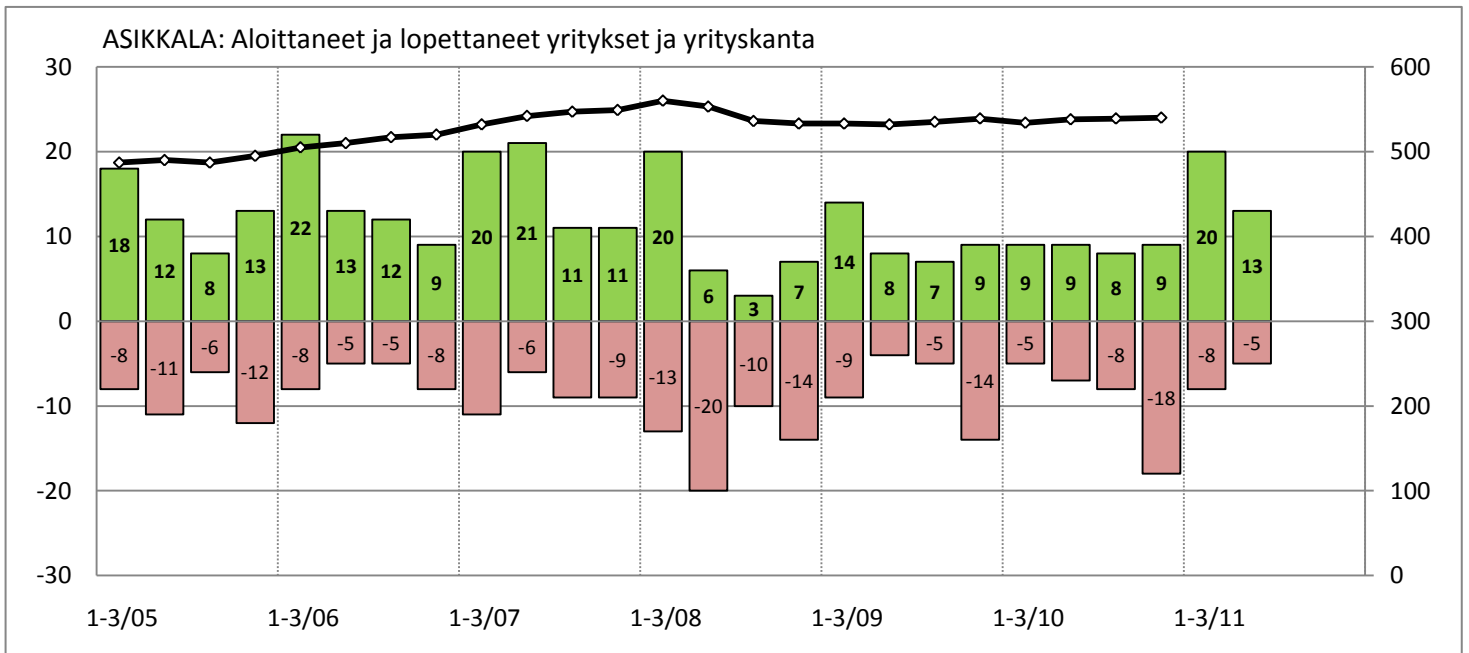
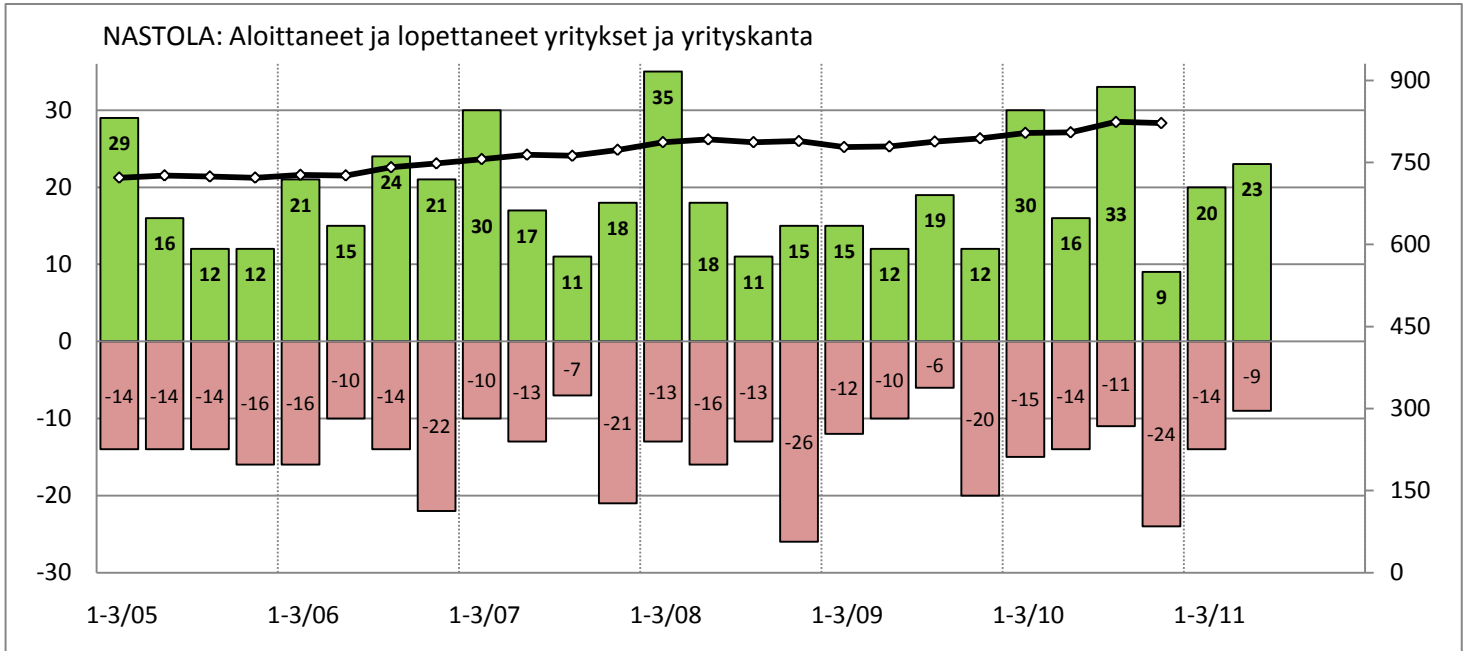
Lopettaneet yritykset	2005	2006	2007	2008	2009	2010
Hämeenlinnan seutukunta	351	359	394	410	362	325
- muutos edelliseen vuoteen	-	8	35	16	-48	-37
	-	2 %	10 %	4 %	-12 %	-10 %
Riihimäen seutukunta	161	180	209	234	185	156
- muutos edelliseen vuoteen	-	19	29	25	-49	-29
	-	12 %	16 %	12 %	-21 %	-16 %
Forssan seutukunta	142	143	171	191	159	138
- muutos edelliseen vuoteen	-	1	28	20	-32	-21
	-	1 %	20 %	12 %	-17 %	-13 %
KANTA-HÄME	654	682	774	835	706	619
- muutos edelliseen vuoteen	-	28	92	61	-129	-87
	-	4 %	13 %	8 %	-15 %	-12 %
PÄIJÄT-HÄME (Lahden sk)	837	887	884	942	962	816
- muutos edelliseen vuoteen	-	50	-3	58	20	-146
	-	6 %	0 %	7 %	2 %	-15 %

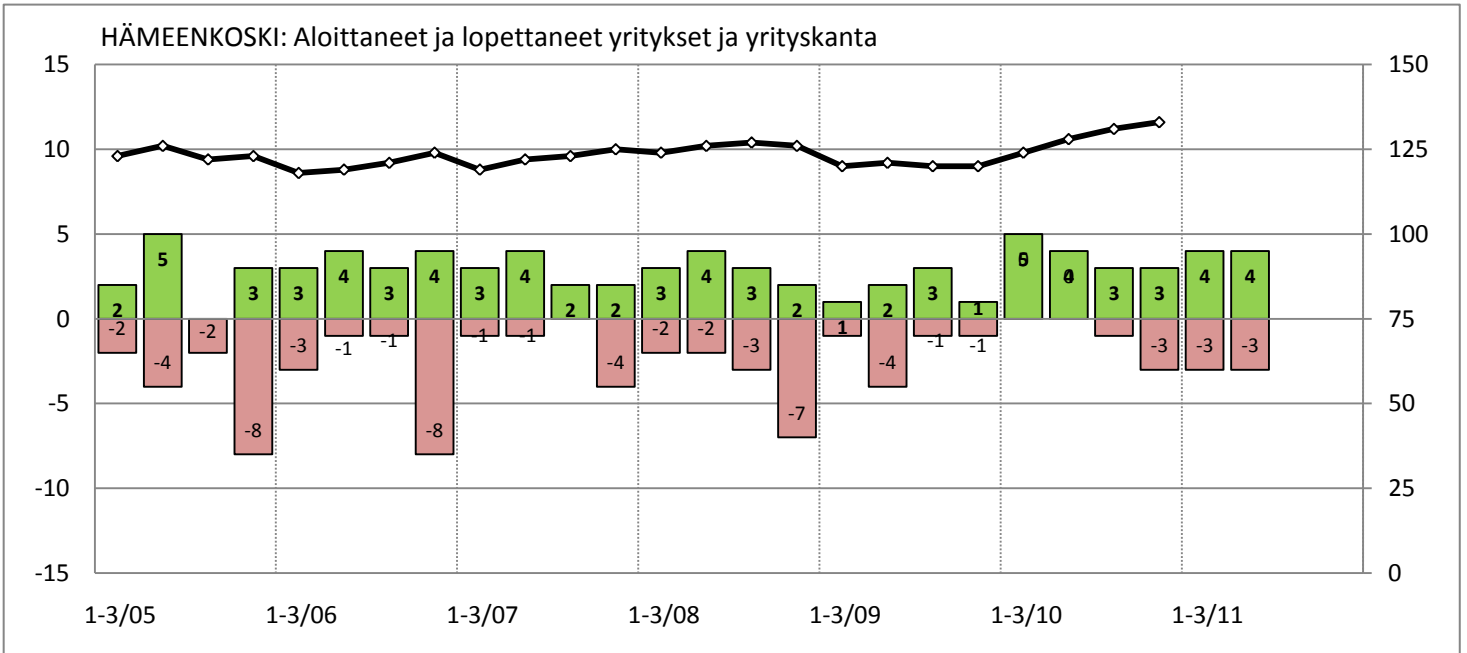
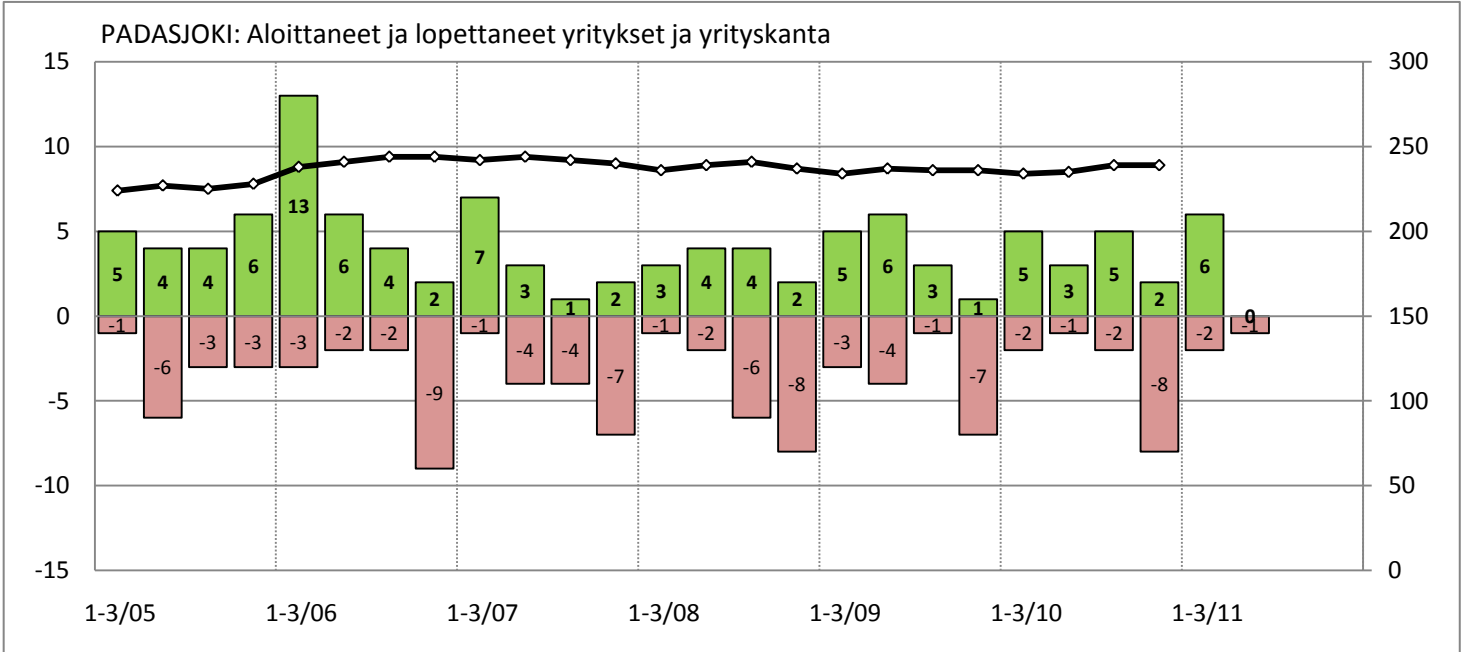


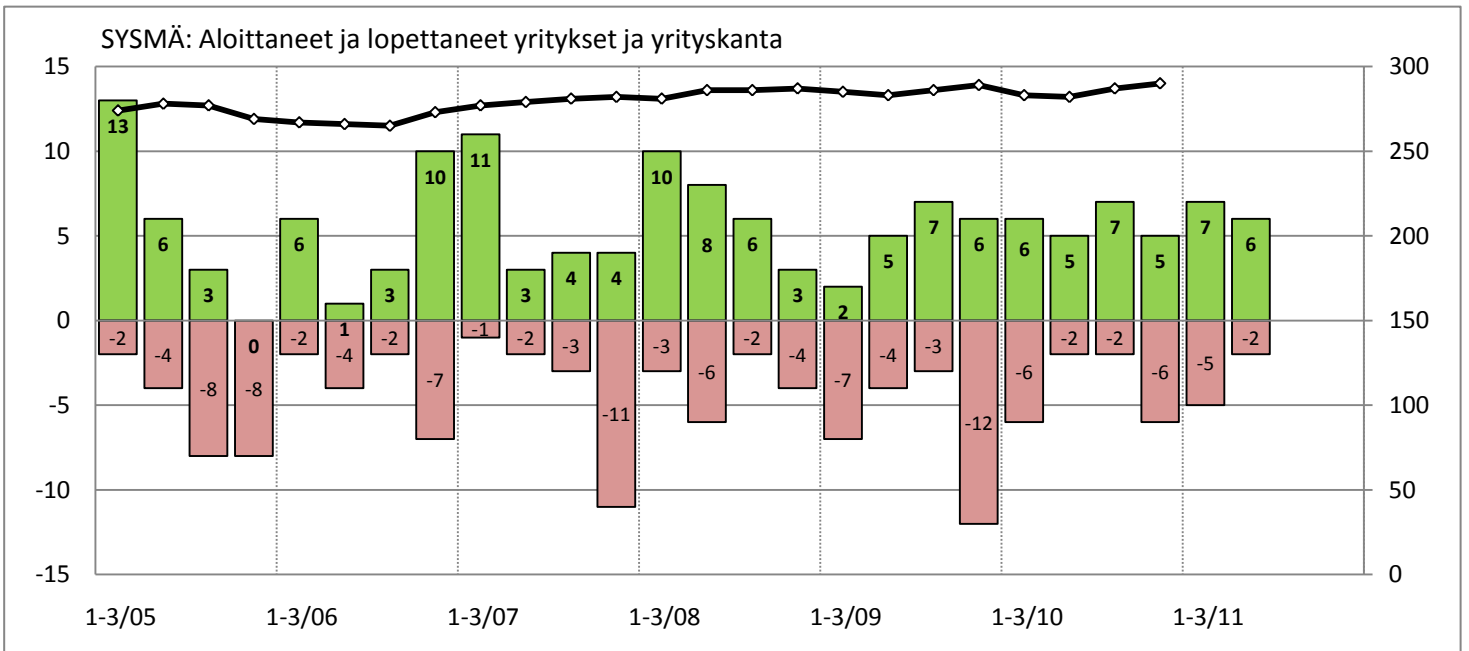
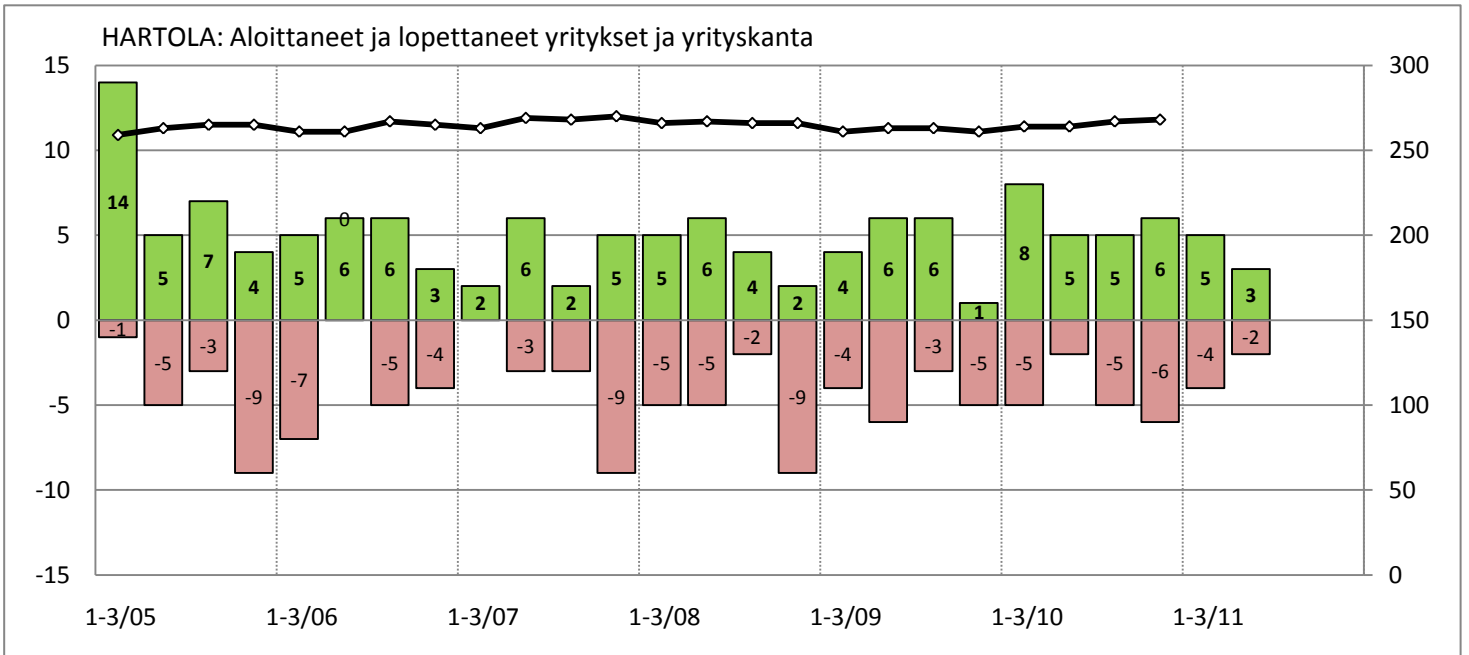
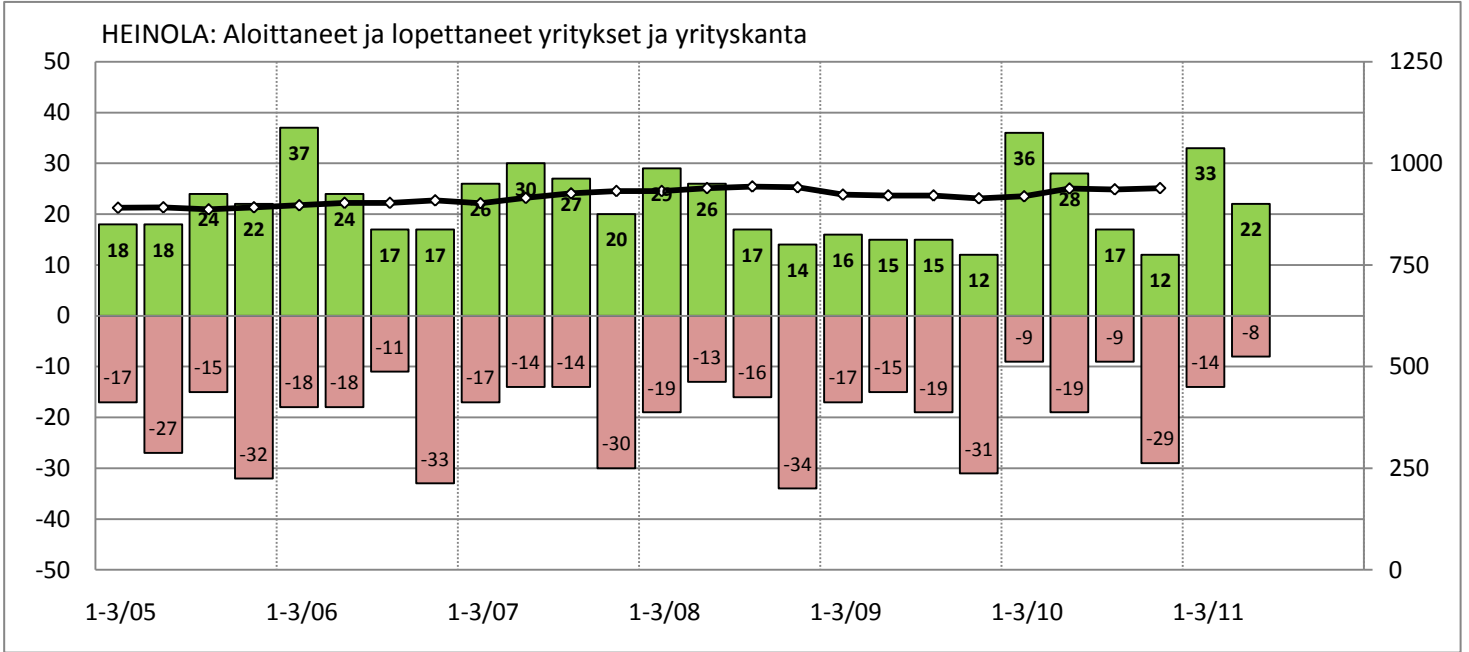
Yritykset	2005	2006	2007	2008	2009	2010
Hämeenlinnan seutukunta	4470	4674	4875	4999	5045	5194
- muutos edelliseen vuoteen	-	204	201	124	46	149
	-	5 %	4 %	3 %	1 %	3 %
Riihimäen seutukunta	2201	2351	2467	2537	2514	2561
- muutos edelliseen vuoteen	-	150	116	70	-23	47
	-	7 %	5 %	3 %	-1 %	2 %
Forssan seutukunta	1996	2078	2187	2231	2237	2274
- muutos edelliseen vuoteen	-	82	109	44	6	37
	-	4 %	5 %	2 %	0 %	2 %
KANTA-HÄME	8667	9103	9529	9767	9796	10029
- muutos edelliseen vuoteen	-	436	426	238	29	233
	-	5 %	5 %	2 %	0 %	2 %
PÄIJÄT-HÄME (Lahden sk)	10758	11116	11403	11608	11582	11681
- muutos edelliseen vuoteen	-	358	287	205	-26	99
	-	3 %	3 %	2 %	0 %	1 %

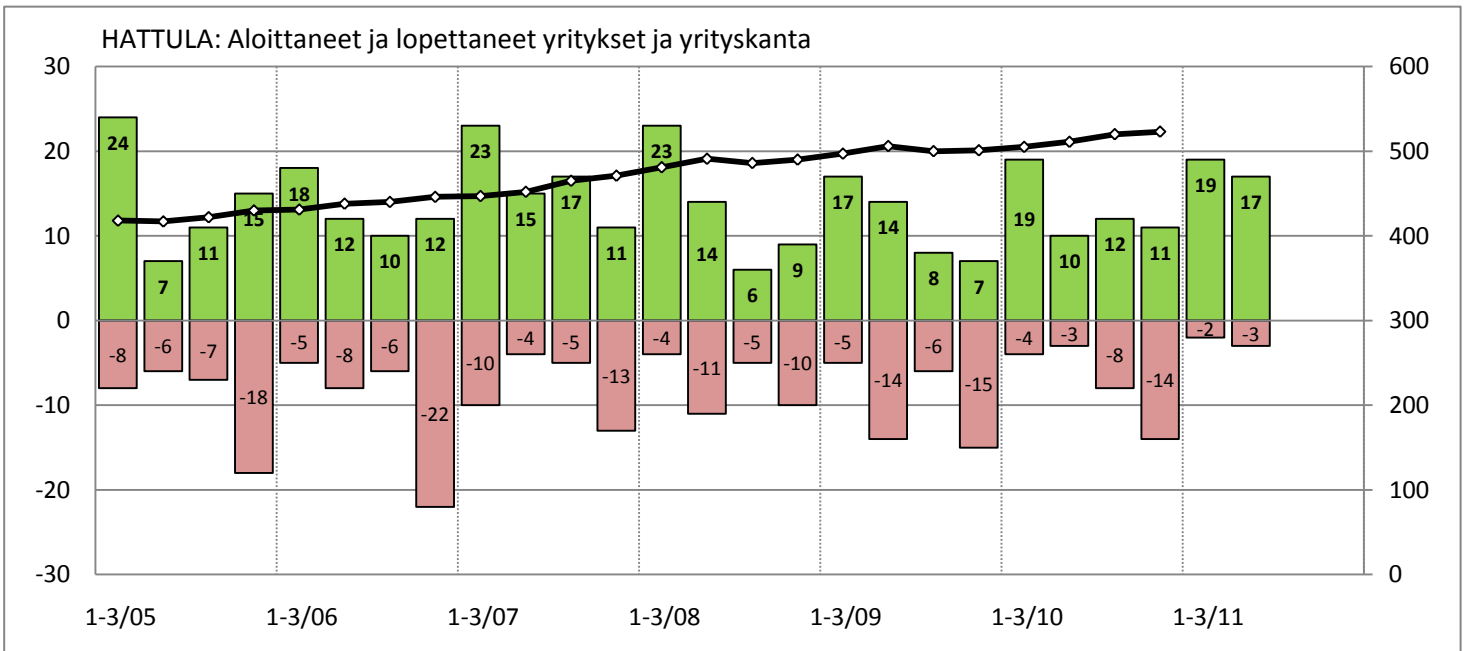
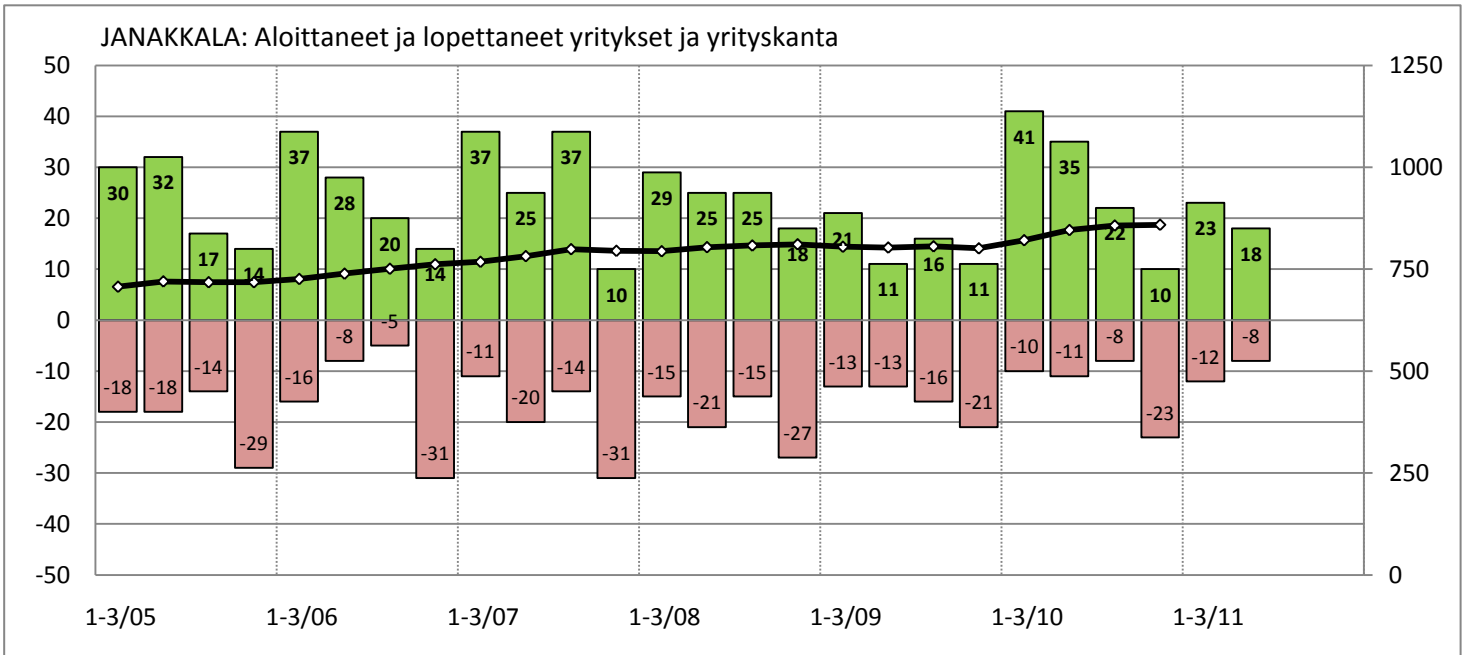
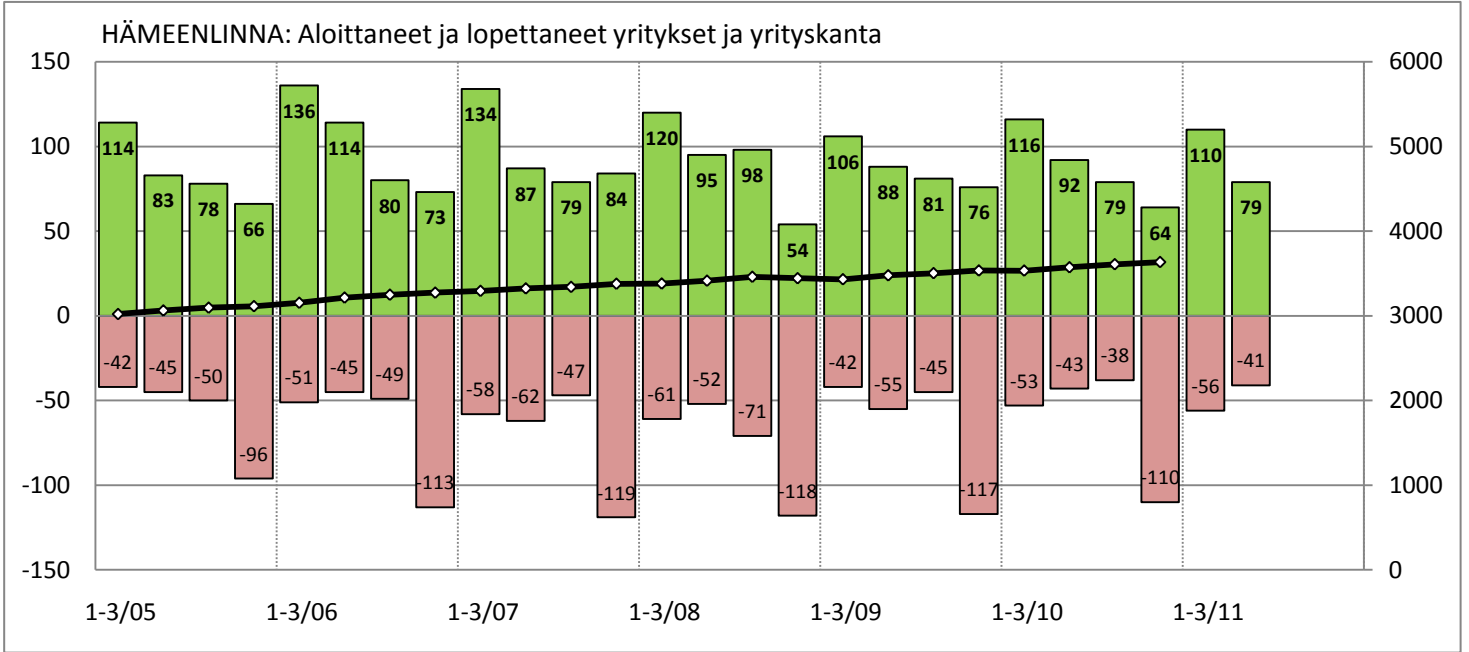


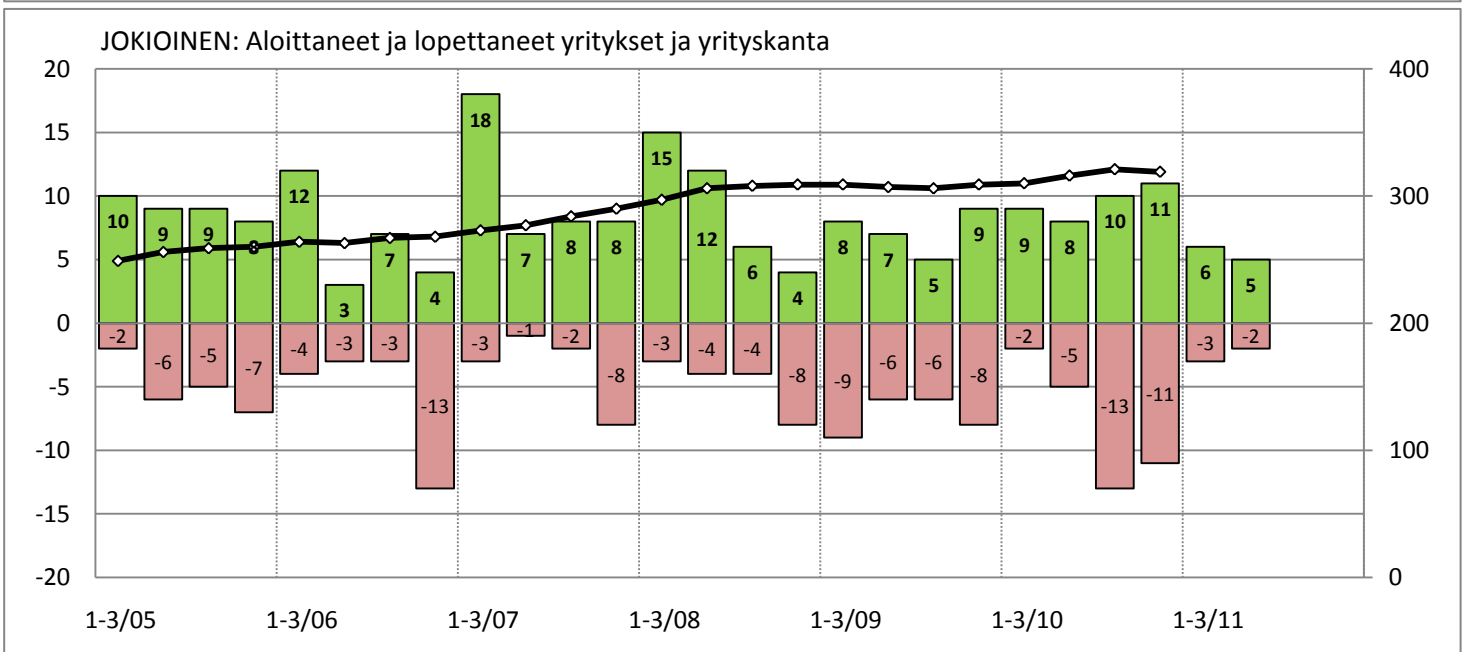
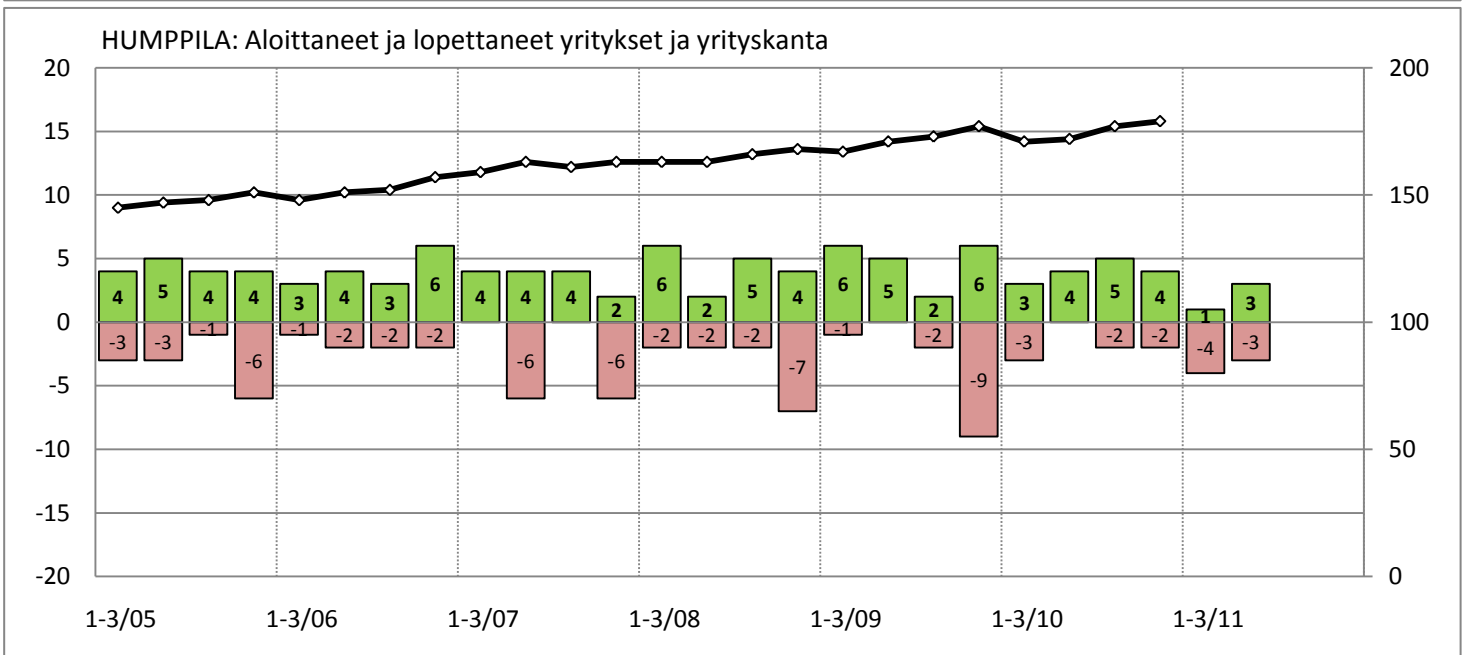
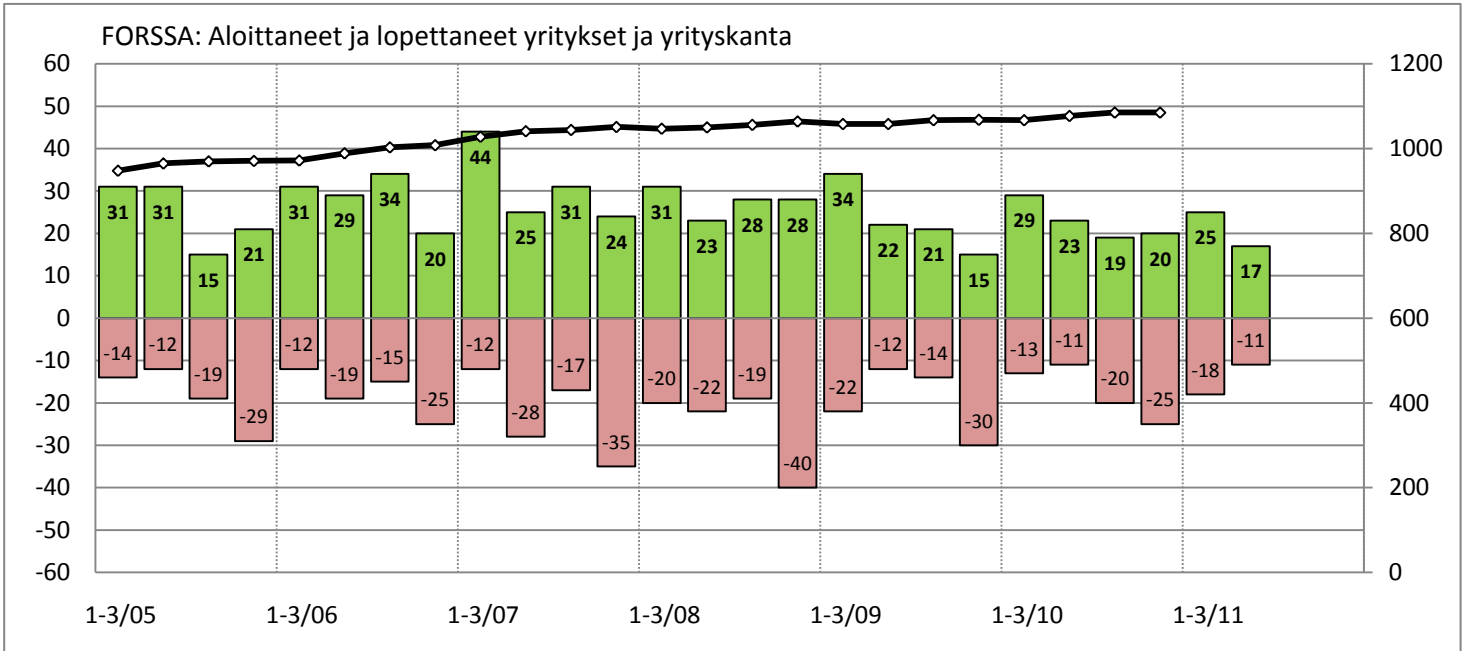


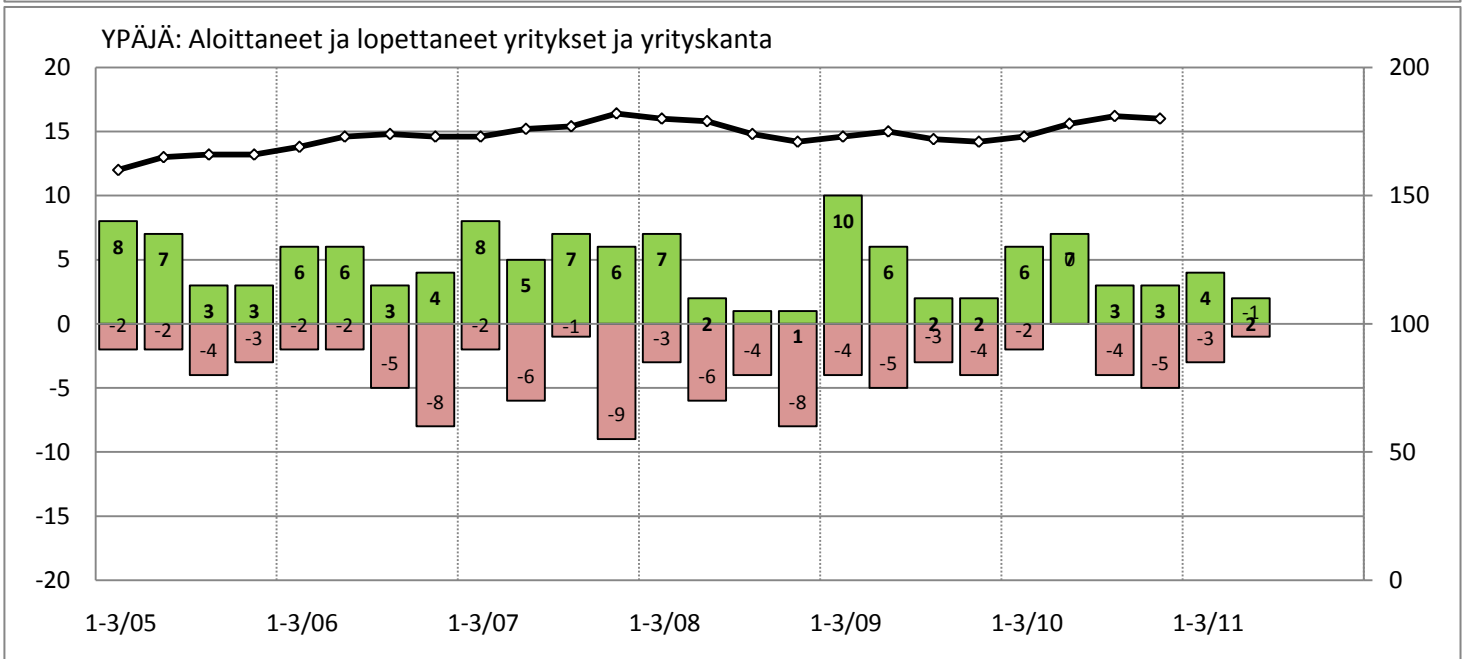
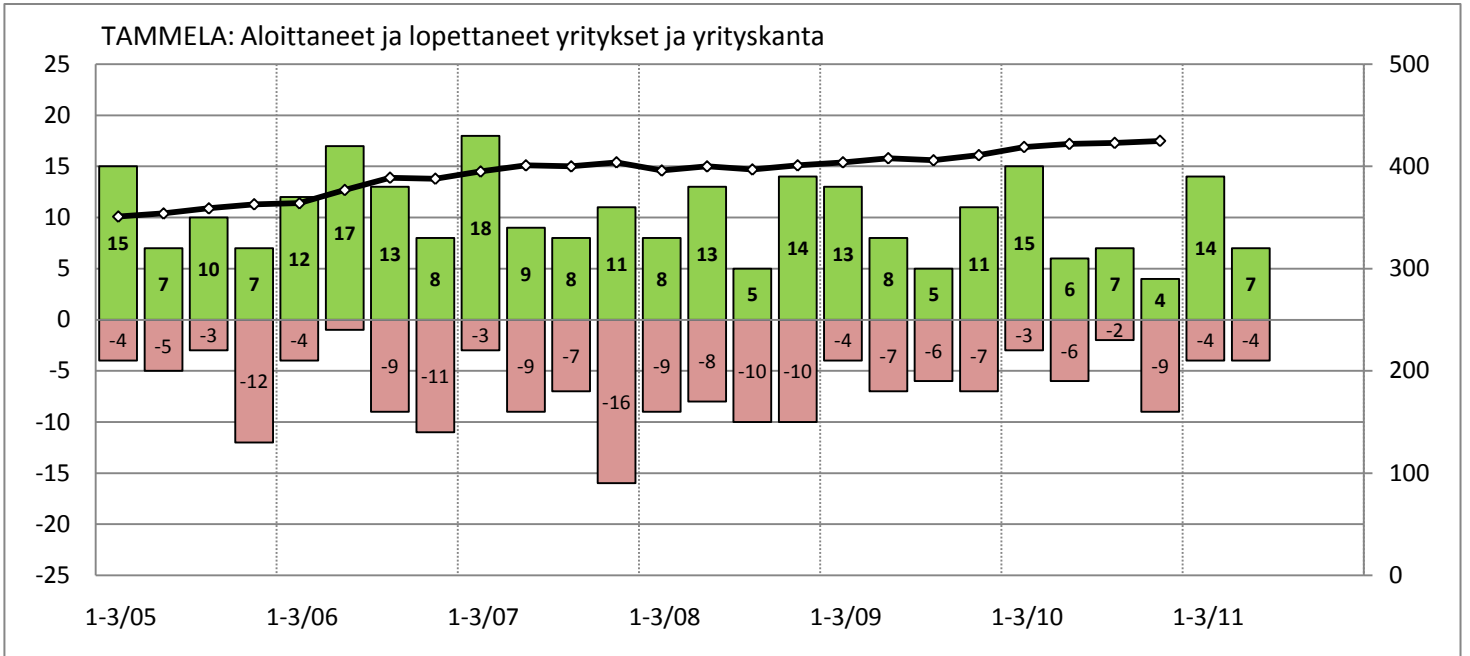


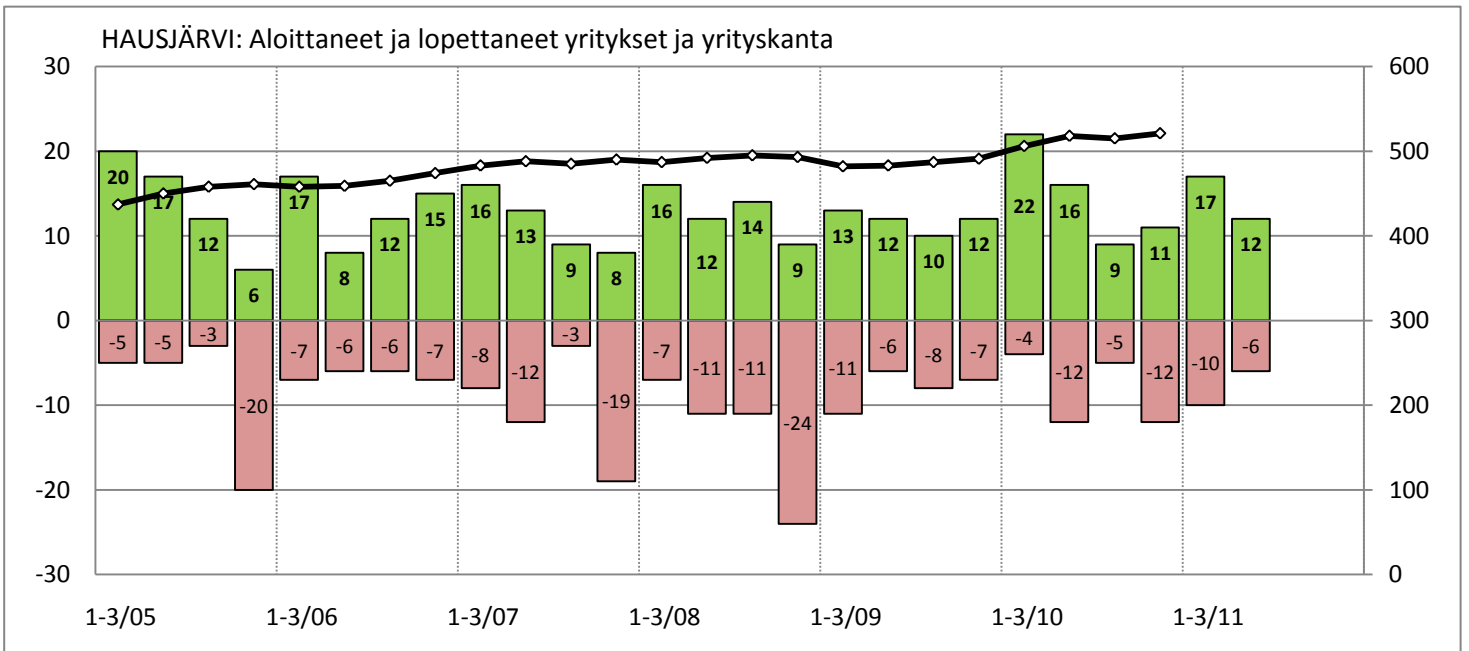
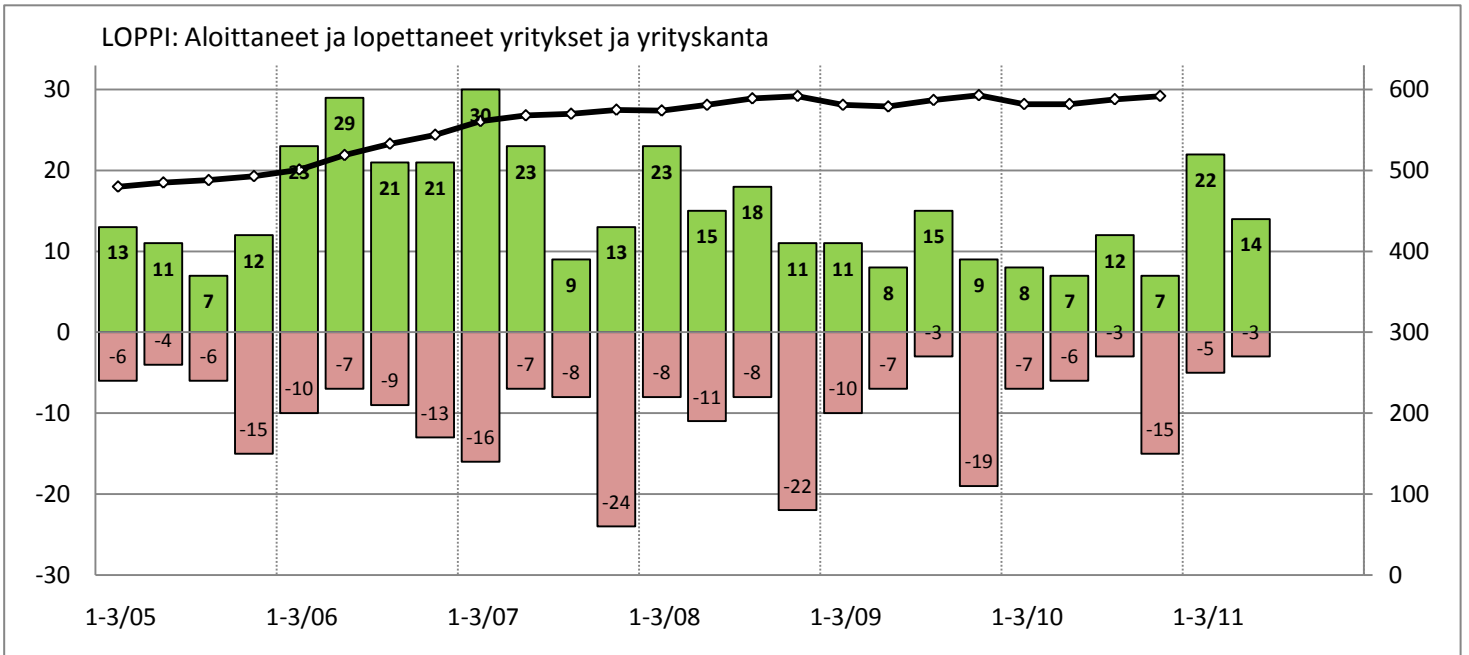
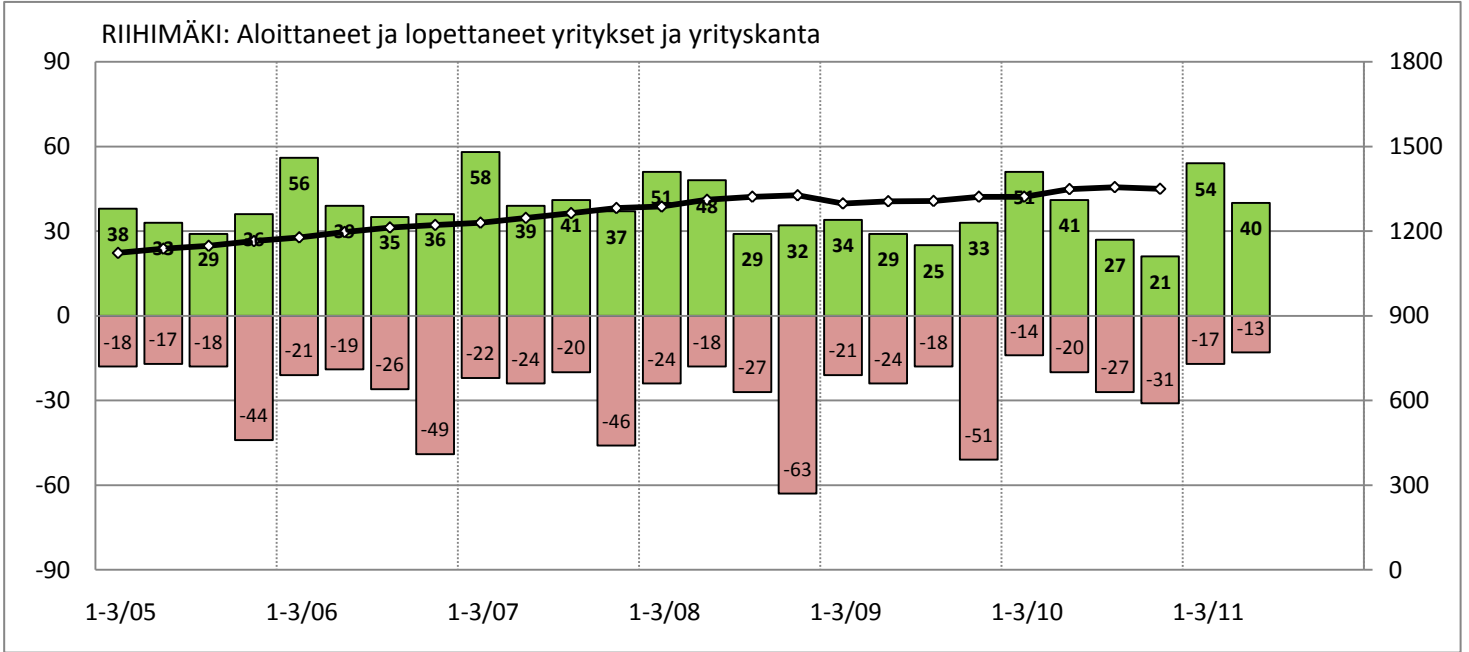














Lahden seutu								
Lahti	2005	2006	2007	2008	2009	2010	2011	2012
Aloittaneita	547	625	625	547	483	562		
Lopettaneita	403	483	500	467	510	411		
Yrityskanta	5217	5442	5588	5636	5651	5703		
Hollola	2005	2006	2007	2008	2009	2010	2011	2012
Aloittaneita	108	132	111	125	104	92		
Lopettaneita	84	94	83	100	104	93		
Yrityskanta	1155	1202	1218	1260	1264	1252		
Orimattila	2005	2006	2007	2008	2009	2010	2011	2012
Aloittaneita	82	97	107	111	83	96		
Lopettaneita	57	54	62	68	82	72		
Yrityskanta	914	955	1007	1056	1071	1085		
Nastola	2005	2006	2007	2008	2009	2010	2011	2012
Aloittaneita	69	81	76	79	58	88		
Lopettaneita	58	62	51	68	48	64		
Yrityskanta	764	788	803	831	822	862		
Asikkala	2005	2006	2007	2008	2009	2010	2011	2012
Aloittaneita	51	56	63	36	38	35		
Lopettaneita	37	26	35	57	32	38		
Yrityskanta	520	538	575	576	557	560		
Kärkölä	2005	2006	2007	2008	2009	2010	2011	2012
Aloittaneita	28	23	26	34	33	18		
Lopettaneita	26	22	19	32	33	19		
Yrityskanta	281	278	282	297	298	283		
Padasjoki	2005	2006	2007	2008	2009	2010	2011	2012
Aloittaneita	19	25	13	13	15	15		
Lopettaneita	13	16	16	17	15	13		
Yrityskanta	238	251	249	246	244	244		
Hämeenkoski	2005	2006	2007	2008	2009	2010	2011	2012
Aloittaneita	10	14	11	12	7	15		
Lopettaneita	16	13	6	14	7	4		
Yrityskanta	131	129	127	133	126	134		
Heinolan seutu								
Heinola	2005	2006	2007	2008	2009	2010	2011	2012
Aloittaneita	82	95	103	86	58	93		
Lopettaneita	91	80	75	82	82	66		
Yrityskanta	951	956	977	989	965	976		
Hartola	2005	2006	2007	2008	2009	2010	2011	2012
Aloittaneita	30	20	15	17	17	24		
Lopettaneita	18	16	15	21	18	18		
Yrityskanta	274	277	276	278	274	280		
Sysmä	2005	2006	2007	2008	2009	2010	2011	2012
Aloittaneita	22	20	22	27	20	23		
Lopettaneita	22	15	17	15	26	16		
Yrityskanta	283	281	288	298	303	300		



Hämeenlinnan seutukunta								
Hämeenlinna	2005	2006	2007	2008	2009	2010	2011	2012
Aloittaneita	341	403	384	367	351	351		
Lopettaneita	233	258	286	302	259	244		
Yrityskanta	3251	3418	3545	3627	3676	3768		
Janakkala	2005	2006	2007	2008	2009	2010	2011	2012
Aloittaneita	93	99	109	97	59	108		
Lopettaneita	79	60	76	78	63	52		
Yrityskanta	768	791	840	862	843	888		
Hattula	2005	2006	2007	2008	2009	2010	2011	2012
Aloittaneita	57	52	66	52	46	52		
Lopettaneita	39	41	32	30	40	29		
Yrityskanta	451	465	490	510	526	538		

Forssan seutukunta								
Forssa	2005	2006	2007	2008	2009	2010	2011	2012
Aloittaneita	98	114	124	110	92	91		
Lopettaneita	74	71	92	101	78	69		
Yrityskanta	1016	1054	1108	1125	1116	1129		
Humpila	2005	2006	2007	2008	2009	2010	2011	2012
Aloittaneita	17	16	14	17	19	16		
Lopettaneita	13	7	12	13	12	7		
Yrityskanta	158	162	169	174	180	184		
Jokioinen	2005	2006	2007	2008	2009	2010	2011	2012
Aloittaneita	36	26	41	37	29	38		
Lopettaneita	20	23	14	19	29	31		
Yrityskanta	273	278	296	320	330	339		
Tammela	2005	2006	2007	2008	2009	2010	2011	2012
Aloittaneita	39	50	46	40	37	32		
Lopettaneita	24	25	35	37	24	20		
Yrityskanta	375	402	423	428	428	436		
Ypäjä	2005	2006	2007	2008	2009	2010	2011	2012
Aloittaneita	21	19	26	11	20	19		
Lopettaneita	11	17	18	21	16	11		
Yrityskanta	174	182	191	184	183	186		

Riihimäen seutukunta								
Riihimäki	2005	2006	2007	2008	2009	2010	2011	2012
Aloittaneita	136	166	175	160	121	140		
Lopettaneita	97	115	112	132	114	92		
Yrityskanta	1218	1288	1348	1396	1385	1411		
Loppi	2005	2006	2007	2008	2009	2010	2011	2012
Aloittaneita	43	94	75	67	43	34		
Lopettaneita	31	39	55	49	39	31		
Yrityskanta	509	570	606	619	613	608		
Hausjärvi	2005	2006	2007	2008	2009	2010	2011	2012
Aloittaneita	55	52	46	51	47	58		
Lopettaneita	33	26	42	53	32	33		
Yrityskanta	474	493	513	522	516	542		