



Elinkeino-, liikenne- ja ympäristökeskus
Närings-, trafik- och miljöcentralen
Centre for Economic Development, Transport and the Environment

Nuorisotyöttömyyden seuranta Uudenmaan ELY-keskuksen alueella

Tammikuu 2021

Uudenmaan ELY-keskus



Nuoret työttömät työnhakijat kuukauden lopussa Uudellamaalla

	2020 Tammikuu	2020 Joulukuu	2021 Tammikuu	Vuosi muutos (%)
Alle 25-v.	6 525	12 024	11 427	75,1 %
- Alle 20-v.	1 141	2 277	1 909	67,3 %
25-29-v.	7 444	13 099	12 667	70,2 %
<u>Kaikki alle 30-v.</u>	13 969	25 123	24 094	72,5 %
20-29-v. ilman peruskoulun jälk. tutkintoa	4 045	6 322	6 199	53,3 %



Elinkeino-, liikenne- ja ympäristökeskus
Närings-, trafik- och miljöcentralen
Centre for Economic Development, Transport and the Environment

Alle 25-vuotiaat työttömät työnhakijat





Alle 25-v. työttömät työnhakijat Uudenmaan alueen kunnissa sekä vuosimuutos (%) kuukauden lopussa

Alue	2020 Tammikuu	2020 Joulukuu	2021 Tammikuu	Vuosimuutos (%)
KOKO MAA	30 763	43 726	40 240	30,8 %
02 UUSIMAA	6 525	12 024	11 427	75,1 %
Helsingin seutukunta	2020 Tammikuu	2020 Joulukuu	2021 Tammikuu	Vuosimuutos (%)
ESPOO	915	1 752	1 580	72,7 %
HELSINKI	2 231	4 648	4 479	100,8 %
HYVINKÄÄ	273	387	377	38,1 %
JÄRVENPÄÄ	239	358	342	43,1 %
KARKKILA	55	58	43	-21,8 %
KAUNIAINEN	10	43	42	320,0 %
KERAVA	213	298	281	31,9 %
KIRKKONUMMI	125	251	221	76,8 %
LOHJA	248	333	308	24,2 %
MÄNTSÄLÄ	69	105	107	55,1 %
NURMIJÄRVI	154	292	280	81,8 %
PORNAINEN	21	35	32	52,4 %
SIPOO	80	135	134	67,5 %
SIUNTIO	9	23	21	133,3 %
TUUSULA	111	227	206	85,6 %
VANTAA	1 143	2 160	2 128	86,2 %
VIHTI	140	193	177	26,4 %

Raaseporin seutukunta	2020 Tammikuu	2020 Joulukuu	2021 Tammikuu	Vuosimuutos (%)
HANKO	38	35	37	-2,6 %
INKOO	10	18	18	80,0 %
RAASEPORI	114	132	134	17,5 %
Porvoon seutukunta	2020 Tammikuu	2020 Joulukuu	2021 Tammikuu	Vuosimuutos (%)
ASKOLA	24	28	28	16,7 %
MYRSKYLÄ	7	10	7	0,0 %
PORVOO	215	389	341	58,6 %
PUKKILA	8	11	11	37,5 %
Loviisan seutukunta	2020 Tammikuu	2020 Joulukuu	2021 Tammikuu	Vuosimuutos (%)
LAPINJÄRVI	5	8	7	40,0 %
LOVIISA	68	95	86	26,5 %
Muut alueet	2020 Tammikuu	2020 Joulukuu	2021 Tammikuu	Vuosimuutos (%)
PK-seudun kunnat	4 299	8 603	8 229	91,4 %

... = tieto on salassapitosäännön alainen



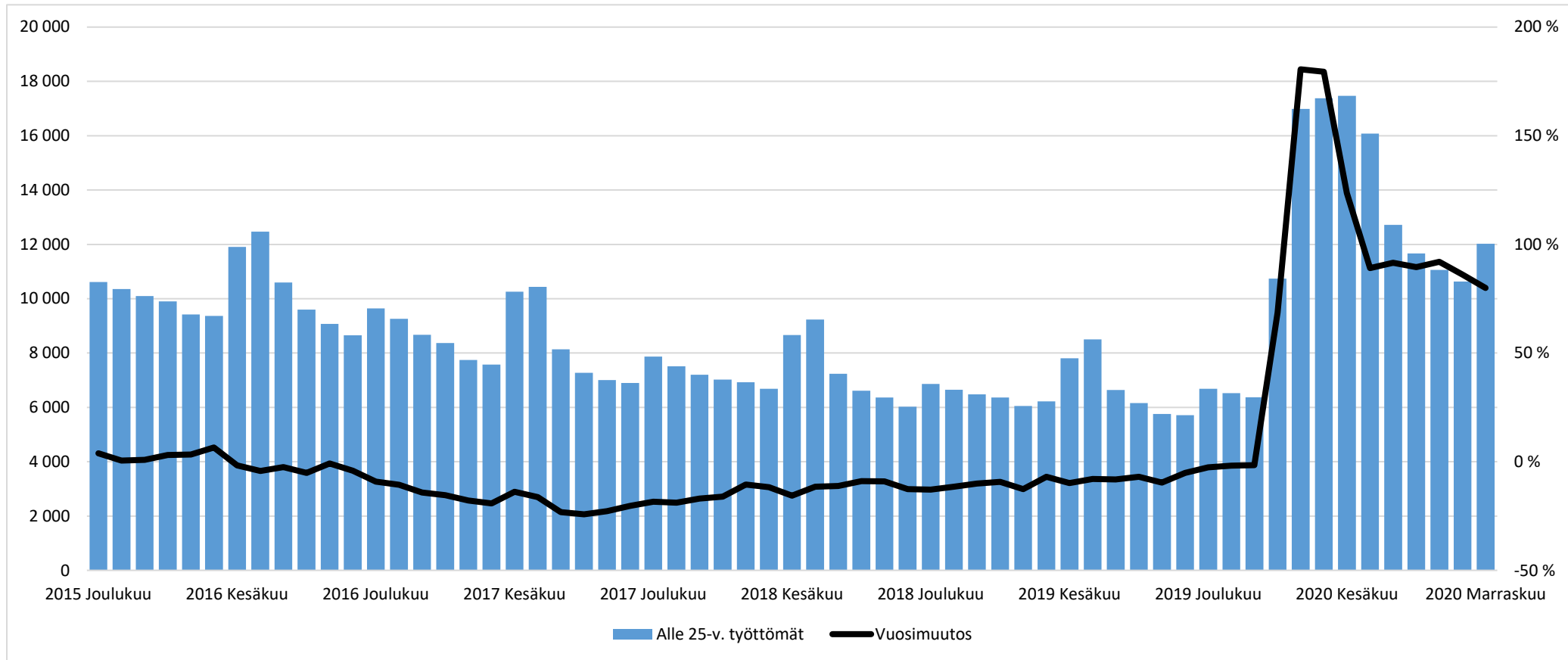
Alle 25-vuotiaiden työttömien työnhakijoiden osuus (%) alle 25-vuotiaasta työvoimasta Uudenmaan alueen kunnissa

Alue	2020 Tammikuu	2021 Tammikuu	Vuosi- muutos (%-yksikköä)
KOKO MAA	11,8	15,4	3,6
02 UUSIMAA	7,8	13,7	5,9
Helsingin seutukunta	2020 Tammikuu	2021 Tammikuu	Vuosi- muutos (%-yksikköä)
ESPOO	6,7	11,6	4,9
HELSINKI	6,5	13,0	6,5
HYVINKÄÄ	12,3	17,0	4,7
JÄRVENPÄÄ	10,1	14,5	4,4
KARKKILA	18,2	14,2	-4,0
KAUNIAINEN	2,7	11,4	8,7
KERAVA	10,8	14,2	3,4
KIRKKONUMMI	8,1	14,3	6,2
LOHJA	13,8	17,2	3,4
MÄNTSÄLÄ	8,3	12,8	4,5
NURMIJÄRVI	8,5	15,4	6,9
PORNAINEN	11,2	17,0	5,8
SIPOO	8,5	14,3	5,8
SIUNTIO	4,6	10,8	6,2
TUUSULA	7,6	14,1	6,5
VANTAA	8,6	16,0	7,4
VIHTI	12,1	15,3	3,2

Raaseporin seutukunta	2019 Joulukuu	2020 Joulukuu	Vuosi- muutos (%-yksikköä)
HANKO	13,1	13,0	-0,1
INKOO	5,4	11,8	6,4
RAASEPORI	9,5	12,9	3,4
Porvoon seutukunta	2019 Joulukuu	2020 Joulukuu	Vuosi- muutos (%-yksikköä)
ASKOLA	12,8	16,6	3,8
MYRSKYLÄ	6,3	13,2	6,9
PORVOO	10,2	16,4	6,2
PUKKILA	11,0	14,5	3,5
Loviisan seutukunta	2019 Joulukuu	2020 Joulukuu	Vuosi- muutos (%-yksikköä)
LAPINJÄRVI	6,4	9,1	2,7
LOVIISA	11,6	19,1	7,5

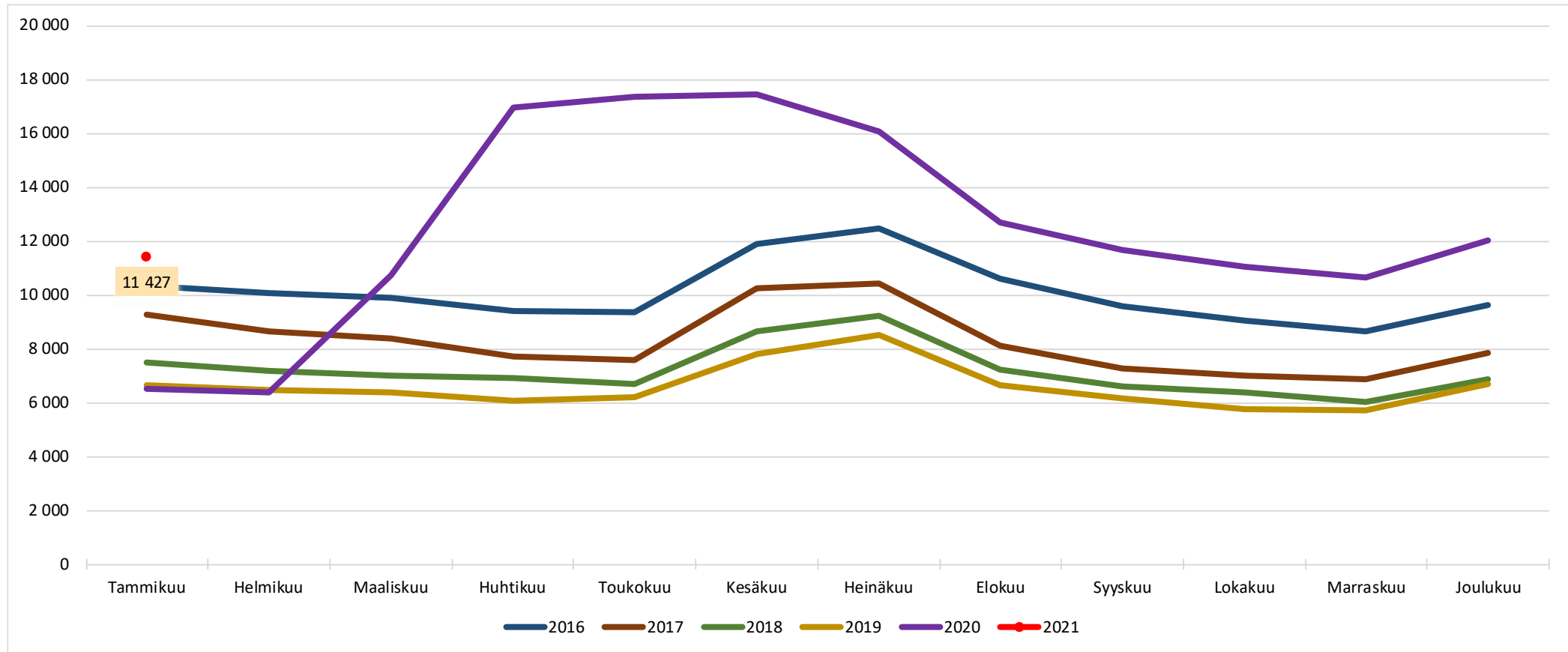


Alle 25 -vuotiaat työttömät työnhakijat Uudellamaalla kuukauden lopussa ja työttömyyden vuosimuutos (%)



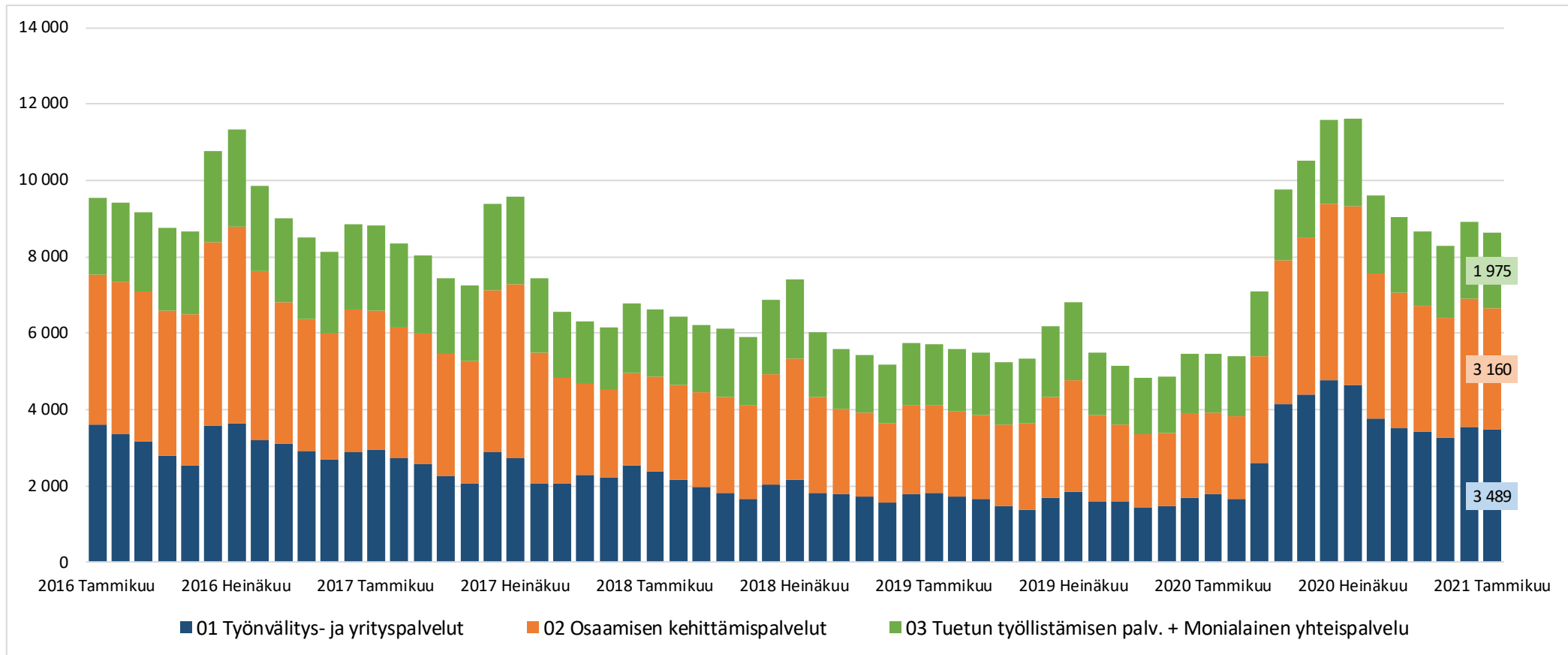


Alle 25-v. työttömät työnhakijat kuukauden lopussa Uudellamaalla





Alle 25-v. työttömät työnhakijat TE-toimiston palvelulinjan mukaan kuukauden lopussa Uudellamaalla





Palveluissa olevat alle 25-vuotiaat työnhakijat Uudellamaalla kuukauden lopussa

	Aktivointiaste	Työttömiä työnhakijoita	Palveluissa yhteensä	Työvoimakoulutuksessa	Valmennuksessa	Työllistettynä	Kokeilussa	Vuorotteluvapaasijaiset	Kuntouttava työtoiminta	Omaehtoinen opiskelu
2021 Tammikuu	22,8	11 427	3 381	511	20	571	472	70	311	1 426
2020 Joulukuu	21,3	12 024	3 245	519	9	558	397	68	301	1 393
2020 Marraskuu	25,3	10 635	3 601	549	12	591	559	73	357	1 460
2020 Lokakuu	23,8	11 057	3 462	506	15	577	490	84	344	1 446
2020 Syyskuu	22,1	11 669	3 311	491	14	559	418	92	320	1 417
2020 Elokuu	19,3	12 720	3 046	458	8	540	352	96	268	1 324
2020 Heinäkuu	14,6	16 080	2 751	397	6	500	314	95	273	1 166
2020 Kesäkuu	14,0	17 469	2 832	445	13	506	308	101	287	1 172
2020 Toukokuu	15,6	17 381	3 218	478	5	509	360	111	286	1 469
2020 Huhtikuu	17,3	16 983	3 563	494	5	532	444	99	310	1 679
2020 Maaliskuu	25,8	10 735	3 730	467	9	541	541	90	396	1 686
2020 Helmikuu	37,1	6 368	3 751	444	9	544	577	102	391	1 684
2020 Tammikuu	36,1	6 525	3 686	447	9	523	534	114	379	1 680
Vuosimuutos	-13,3	4902	-305	64	11	48	-62	-44	-68	-254



Alle 25-v. aktivointiaste (%) kuukauden lopussa Uudenmaan alueen kunnissa

Alue	2020	2021	Vuosi- muutos (%-yksikköä)
	Tammikuu	Tammikuu	
KOKO MAA	31,6	24,3	-7,3
02 UUSIMAA	36,1	22,8	-13,3
Helsingin seutukunta	2020	2021	Vuosi- muutos (%-yksikköä)
	Tammikuu	Tammikuu	
ESPOO	42,6	27,5	-15,1
HELSINKI	35,9	20,5	-15,4
HYVINKÄÄ	34,8	23,8	-11,0
JÄRVENPÄÄ	37,8	22,3	-15,5
KARKKILA	40,9	42,7	1,8
KAUNIAINEN	69,7	26,3	-43,4
KERAVA	30,4	25,3	-5,1
KIRKKONUMMI	35,9	23,3	-12,6
LOHJA	31,7	20,8	-10,9
MÄNTSÄLÄ	33,7	17,7	-16,0
NURMIJÄRVI	28,7	22,0	-6,7
PORNAINEN	12,5	15,8	3,3
SIPOO	35,5	25,6	-9,9
SIUNTIO	30,8	16,0	-14,8
TUUSULA	26,5	17,6	-8,9
VANTAA	36,1	23,6	-12,5
VIHTI	27,5	22,4	-5,1

Raaseporin seutukunta	2020	2021	Vuosi- muutos (%-yksikköä)
	Tammikuu	Tammikuu	
HANKO	26,9	31,5	4,6
INKOO	23,1	10,0	-13,1
RAASEPORI	32,5	24,7	-7,8
Porvoon seutukunta	2020	2021	Vuosi- muutos (%-yksikköä)
	Tammikuu	Tammikuu	
ASKOLA	14,3	24,3	10,0
MYRSKYLÄ	30,0	41,7	11,7
PORVOO	37,7	23,9	-13,8
PUKKILA	27,3	15,4	-11,9
Loviisan seutukunta	2020	2021	Vuosi- muutos (%-yksikköä)
	Tammikuu	Tammikuu	
LAPINJÄRVI	28,6	30,0	1,4
LOVIISA	26,9	22,5	-4,4



25-29-vuotiaat työttömät työnhakijat





25-29-vuotiaat työttömät työnhakijat Uudenmaan alueen kunnissa sekä vuosimuutos (%) kuukauden lopussa

Alue	2020 Tammikuu	2020 Joulukuu	2021 Tammikuu	Vuosimuutos (%)
KOKO MAA	27 343	39 070	36 785	34,5 %
02 UUSIMAA	7 444	13 099	12 667	70,2 %
Helsingin seutukunta	2020 Tammikuu	2020 Joulukuu	2021 Tammikuu	Vuosimuutos (%)
ESPOO	1 116	1 788	1 708	53,0 %
HELSINKI	3 221	6 207	6 049	87,8 %
HYVINKÄÄ	199	315	321	61,3 %
JÄRVENPÄÄ	201	314	316	57,2 %
KARKKILA	31	28	22	-29,0 %
KAUNIAINEN	12	36	36	200,0 %
KERAVA	241	317	302	25,3 %
KIRKKONUMMI	113	192	184	62,8 %
LOHJA	183	234	226	23,5 %
MÄNTSÄLÄ	60	73	69	15,0 %
NURMIJÄRVI	111	194	194	74,8 %
PORNAINEN	11	15	16	45,5 %
SIPOO	57	103	94	64,9 %
SIUNTIO	17	26	27	58,8 %
TUUSULA	94	147	129	37,2 %
VANTAA	1 264	2 340	2 241	77,3 %
VIHTI	87	134	120	37,9 %

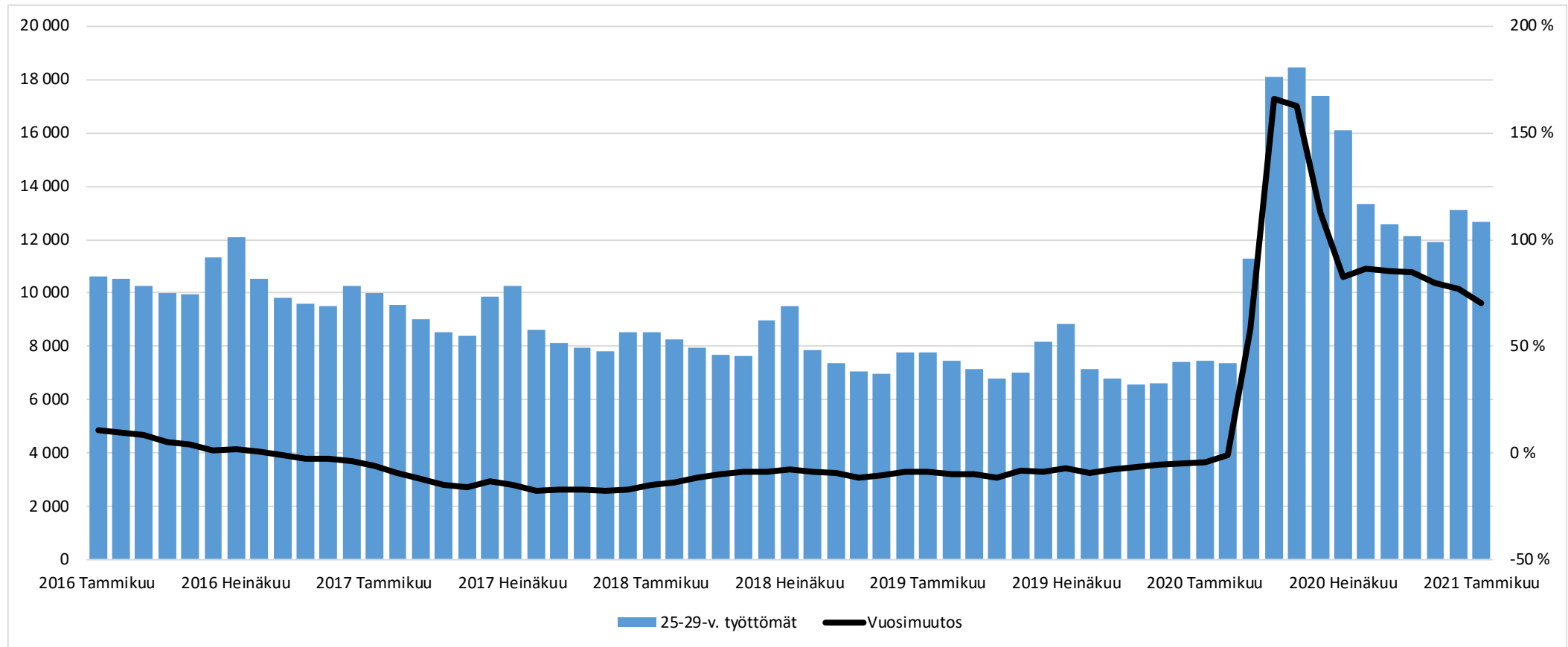
Raaseporin seutukunta	2020 Tammikuu	2020 Joulukuu	2021 Tammikuu	Vuosimuutos (%)
HANKO	24	32	40	66,7 %
INKOO	9	10	10	11,1 %
RAASEPORI	92	139	136	47,8 %
Porvoon seutukunta	2020 Tammikuu	2020 Joulukuu	2021 Tammikuu	Vuosimuutos (%)
ASKOLA	10	10	8	-20,0 %
MYRSKYLÄ	9	10	9	0,0 %
PORVOO	219	335	324	47,9 %
PUKKILA	7	7	7	0,0 %
Loviisan seutukunta	2020 Tammikuu	2020 Joulukuu	2021 Tammikuu	Vuosimuutos (%)
LAPINJÄRVI	...	7	7	...
LOVIISA	53	86	72	35,8 %
Muut alueet	2020 Tammikuu	2020 Joulukuu	2021 Tammikuu	Vuosimuutos (%)
PK-seudun kunnat	5 613	10 371	10 034	78,8 %

... = tieto on salassapitosäännön alainen

Lähde: TEM/Työnvälitystilasto 1207.

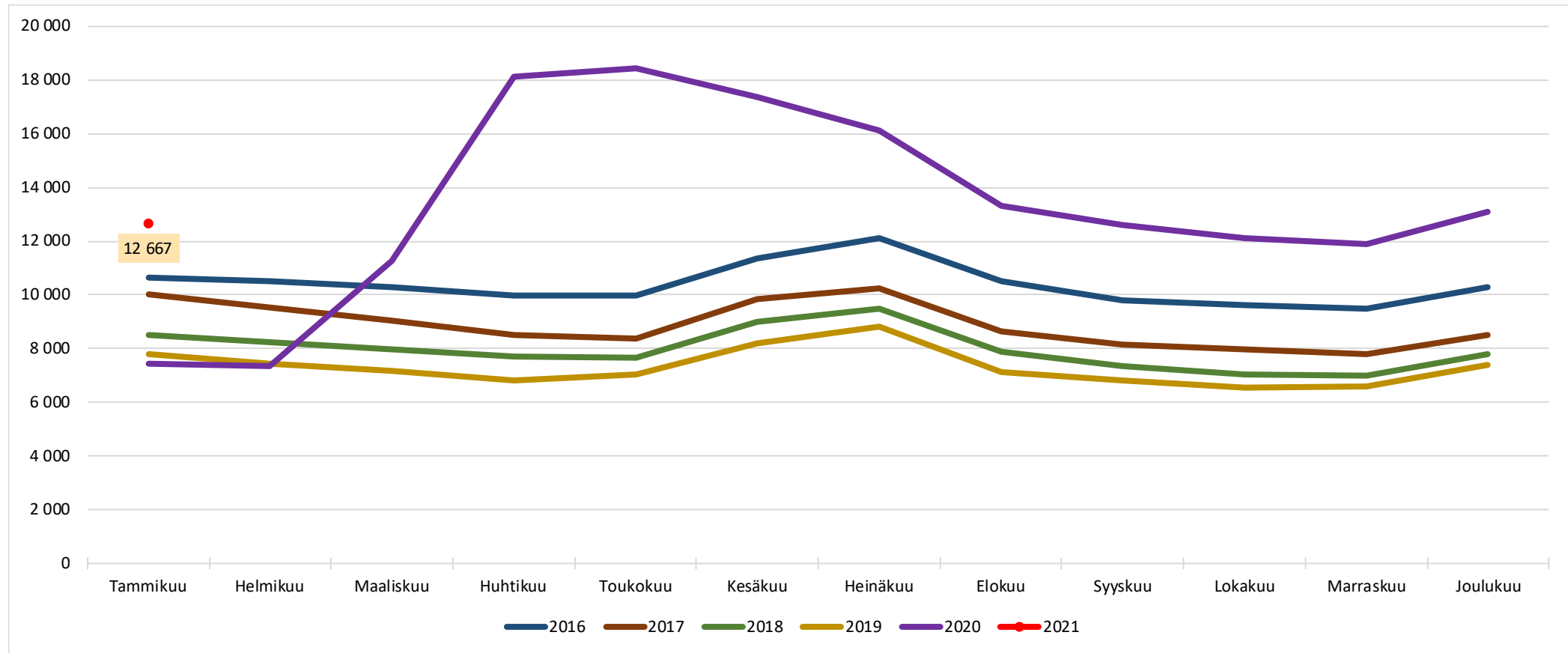


25-29-vuotiaat työttömät työnhakijat Uudellamaalla kuukauden lopussa ja työttömyyden vuosimuutos (%)



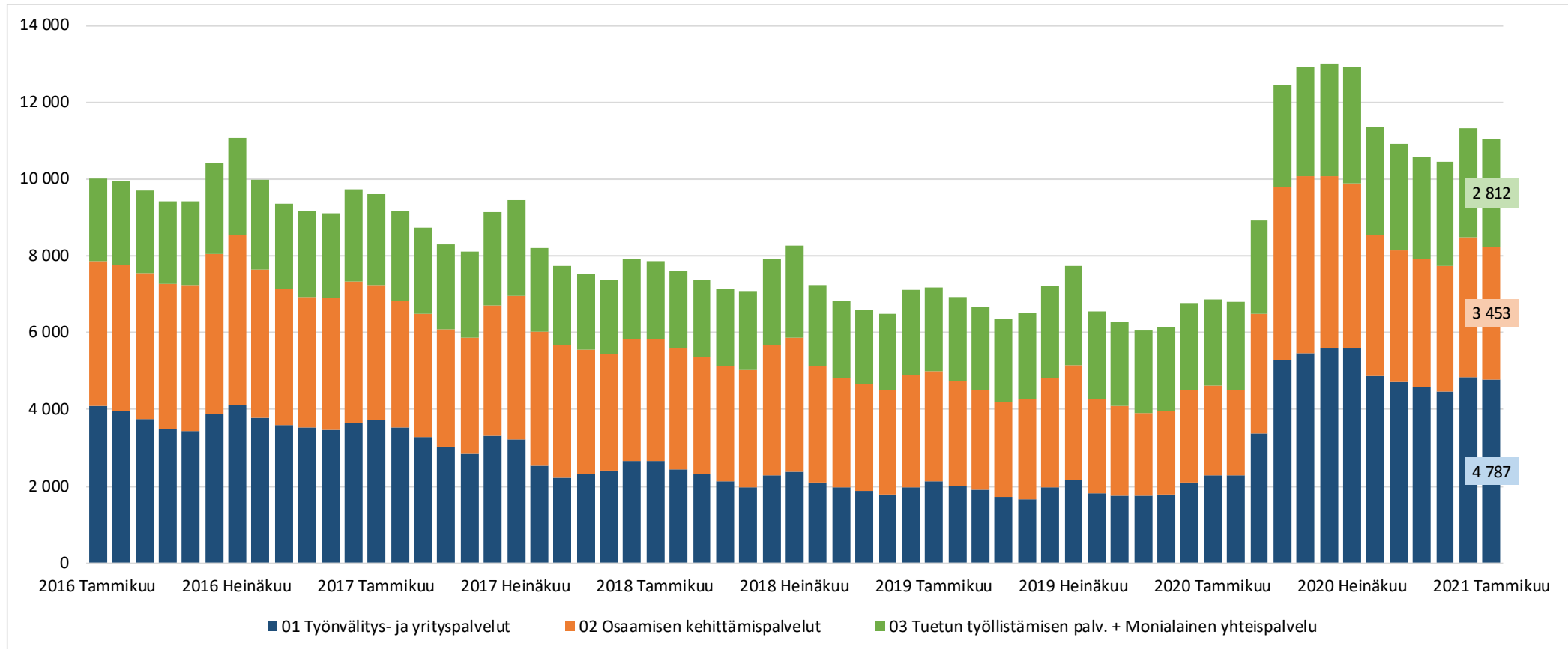


25-29-vuotiaat työttömät työnhakijat kuukauden lopussa Uudellamaalla





25-29-vuotiaat työttömät työnhakijat TE-toimiston palvelulinjan mukaan kuukauden lopussa Uudellamaalla





Palveluissa olevat 25-29-vuotiaat työnhakijat Uudellamaalla kuukauden lopussa

	Aktivointiaste	Työttömiä työnhakijoita	Palveluissa yhteensä	Työvoimakoulutuksessa	Valmennuksessa	Työllistettynä	Kokeilussa	Vuorotteluvapaasijaiset	Kuntouttava työtoiminta	Omaehtoinen opiskelu
2021 Tammikuu	29,5	12 667	5 295	1 167	31	937	289	89	323	2 459
2020 Joulukuu	27,9	13 099	5 068	1 056	16	925	275	94	331	2 371
2020 Marraskuu	31,3	11 896	5 422	1 138	24	952	341	98	352	2 517
2020 Lokakuu	30,5	12 117	5 316	1 089	23	921	317	106	343	2 517
2020 Syyskuu	29,1	12 606	5 167	1 078	24	914	280	103	303	2 465
2020 Elokuu	27,0	13 323	4 933	1 018	22	850	244	92	305	2 402
2020 Heinäkuu	21,0	16 124	4 294	871	17	793	203	94	293	2 023
2020 Kesäkuu	20,4	17 383	4 466	982	28	778	213	98	292	2 075
2020 Toukokuu	20,9	18 448	4 870	1 036	25	759	244	92	299	2 415
2020 Huhtikuu	22,0	18 114	5 119	1 035	21	753	304	71	335	2 600
2020 Maaliskuu	31,9	11 290	5 291	1 023	18	775	398	67	389	2 621
2020 Helmikuu	42,1	7 353	5 350	1 013	13	772	427	77	373	2 675
2020 Tammikuu	41,4	7 444	5 267	943	13	760	418	82	372	2 679
Vuosi muutos	-11,9	5223	28	224	18	177	-129	7	-49	-220



25-29-vuotiaiden aktivointiaste (%) kuukauden lopussa Uudenmaan alueen kunnissa

Alue	2020 Tammikuu	2021 Tammikuu	Vuosimuutos (%-yksikköä)
KOKO MAA	40,3	33,2	-7,1
02 UUSIMAA	41,4	29,5	-11,9
Helsingin seutukunta	2020 Tammikuu	2021 Tammikuu	Vuosimuutos (%-yksikköä)
ESPOO	44,8	35,0	-9,8
HELSINKI	42,7	28,0	-14,7
HYVINKÄÄ	46,8	30,8	-16,0
JÄRVENPÄÄ	34,5	28,7	-5,8
KARKKILA	43,6	54,2	10,6
KAUNIAINEN	53,8	26,5	-27,3
KERAVA	36,2	28,3	-7,9
KIRKKONUMMI	47,2	34,3	-12,9
LOHJA	37,1	30,7	-6,4
MÄNTSÄLÄ	26,8	31,7	4,9
NURMIJÄRVI	29,7	25,4	-4,3
PORNAINEN	26,7	30,4	3,7
SIPOO	30,5	17,5	-13,0
SIUNTIO	19,0	25,0	6,0
TUUSULA	33,3	28,7	-4,6
VANTAA	39,7	29,0	-10,7
VIHTI	39,6	35,8	-3,8

Raaseporin seutukunta	2020 Tammikuu	2021 Tammikuu	Vuosimuutos (%-yksikköä)
HANKO	41,5	23,1	-18,4
INKOO	30,8	9,1	-21,7
RAASEPORI	45,9	32,7	-13,2
Porvoon seutukunta	2020 Tammikuu	2021 Tammikuu	Vuosimuutos (%-yksikköä)
ASKOLA	23,1	42,9	19,8
MYRSKYLÄ	43,8	25,0	-18,8
PORVOO	34,8	26,9	-7,9
PUKKILA	41,7	30,0	-11,7
Loviisan seutukunta	2020 Tammikuu	2021 Tammikuu	Vuosimuutos (%-yksikköä)
LAPINJÄRVI	57,1	41,7	-15,4
LOVIISA	31,2	20,9	-10,3



20-29-v. ilman
peruskoulunjälkeistä tutkintoa
olevat työttömät
työnhakijat





Ilman peruskoulun jälkeistä tutkintoa olevat 20-29 vuotiaat työttömät työnhakijat Uudenmaan alueen kunnissa

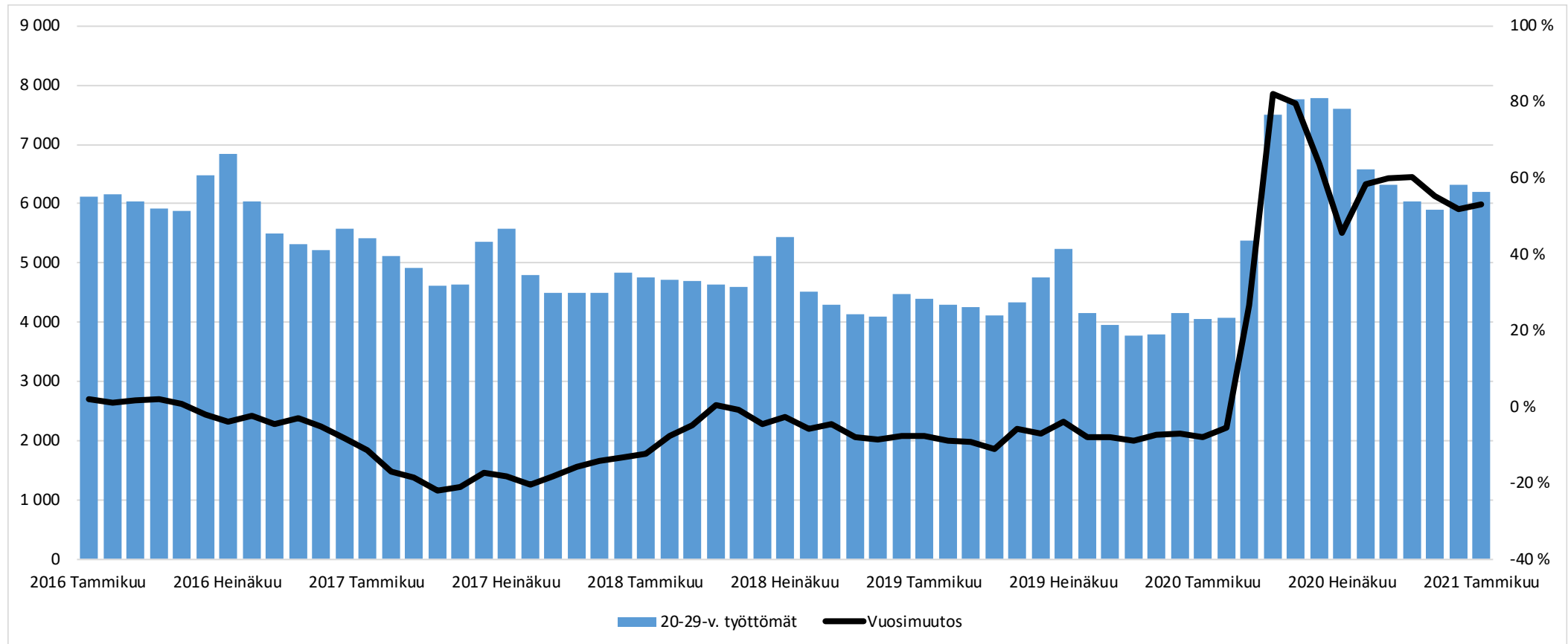
Alue	2020 Tammikuu	2020 Joulukuu	2021 Tammikuu	Vuosi- muutos (%)
KOKO MAA	13 019	16 838	16 367	25,7 %
02 UUSIMAA	4 045	6 322	6 199	53,3 %
Helsingin seutukunta	2020 Tammikuu	2020 Joulukuu	2021 Tammikuu	Vuosi- muutos (%)
ESPOO	568	934	904	59,2 %
HELSINKI	1 550	2 604	2 574	66,1 %
HYVINKÄÄ	132	190	194	47,0 %
JÄRVENPÄÄ	128	179	182	42,2 %
KARKKILA	18	21	14	-22,2 %
KAUNIAINEN	6	20	19	216,7 %
KERAVA	156	172	171	9,6 %
KIRKKONUMMI	64	119	110	71,9 %
LOHJA	117	148	147	25,6 %
MÄNTSÄLÄ	34	39	34	0,0 %
NURMIJÄRVI	64	94	101	57,8 %
PORNAINEN	...	12	13	...
SIPOO	32	55	53	65,6 %
SIUNTIO	6	13	14	133,3 %
TUUSULA	51	77	76	49,0 %
VANTAA	770	1 217	1 181	53,4 %
VIHTI	54	75	72	33,3 %

Raaseporin seutukunta	2020 Tammikuu	2020 Joulukuu	2021 Tammikuu	Vuosi- muutos (%)
HANKO	22	26	28	27,3 %
INKOO	...	5	5	...
RAASEPORI	66	79	72	9,1 %
Porvoon seutukunta	2020 Tammikuu	2020 Joulukuu	2021 Tammikuu	Vuosi- muutos (%)
ASKOLA	10	7	6	-40,0 %
MYRSKYLÄ	10	8	6	-40,0 %
PORVOO	138	169	164	18,8 %
PUKKILA
Loviisan seutukunta	2020 Tammikuu	2020 Joulukuu	2021 Tammikuu	Vuosi- muutos (%)
LAPINJÄRVI	...	8	10	...
LOVIISA	...	5	5	...
Muut alueet	2020 Tammikuu	2020 Joulukuu	2021 Tammikuu	Vuosi- muutos (%)
PK-seudun kunnat	2 894	4 775	4 678	61,6 %

... = tieto on salassapitosäännön alainen

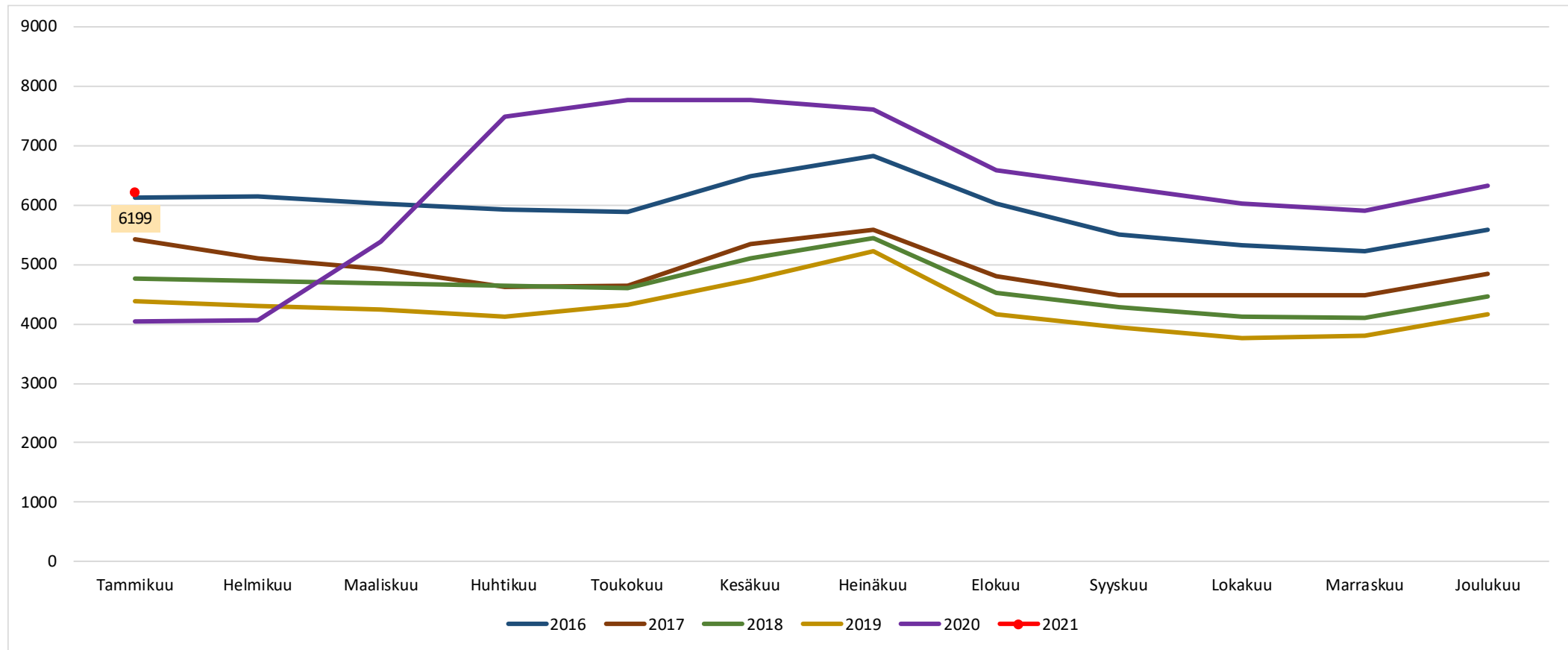


Ilman peruskoulun jälkeistä tutkintoa olevat 20-29-v. työttömät kuukauden lopussa Uudellamaalla



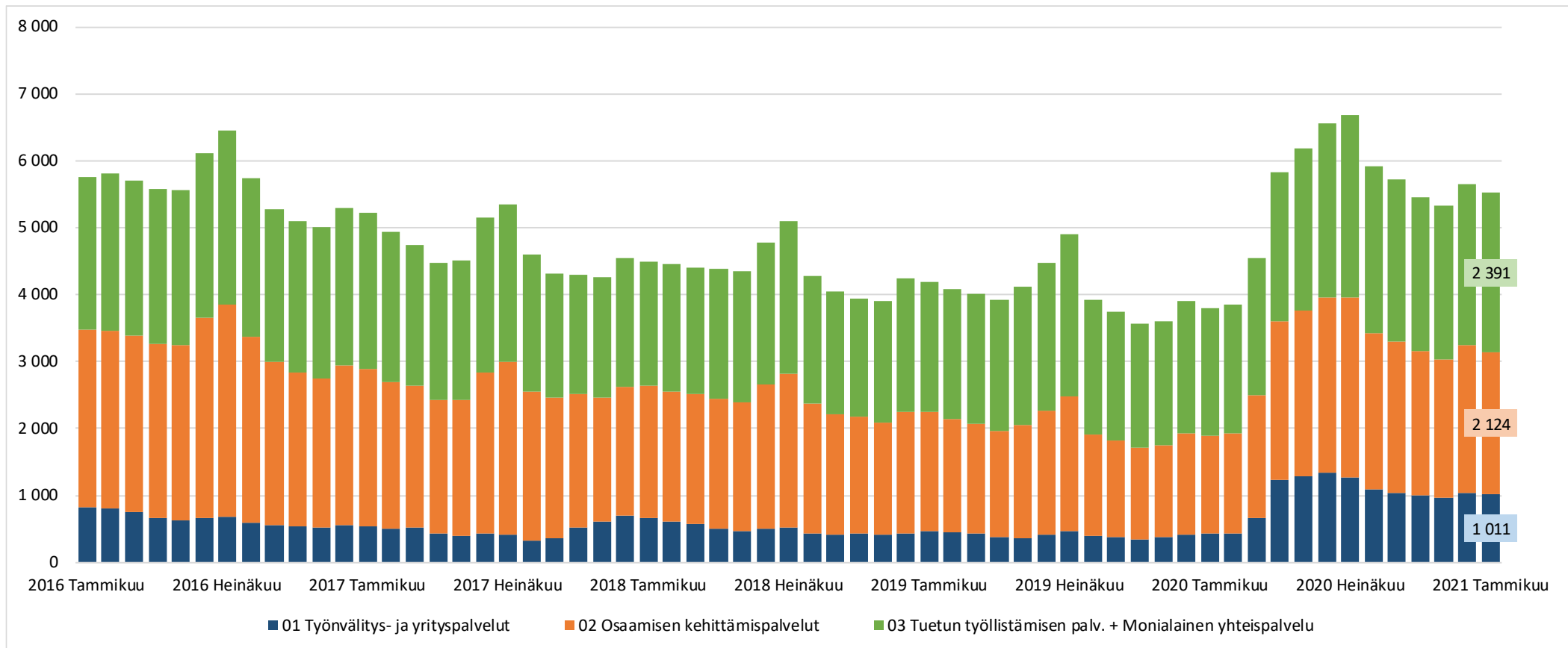


Ilman peruskoulun jälkeistä tutkintoa olevat 20-29-v. työttömät Uudellamaalla





Ilman peruskoulun jälkeistä tutkintoa olevat 20-29-v. työttömät TE-toimiston palvelulinjan mukaan Uudellamaalla





Lisätietoa ja kuntakohtaisia tilastoja:

Uudenmaan ELY-keskus
tutkimus.uusimaa@ely-keskus.fi