



Elinkeino-, liikenne- ja ympäristökeskus
Närings-, trafik- och miljöcentralen
Centre for Economic Development, Transport and the Environment

Nuorisotyöttömyyden seuranta Uudenmaan ELY-keskuksen alueella

Tammikuu 2022

Uudenmaan ELY-keskus



Nuoret työttömät työnhakijat kuukauden lopussa Uudellamaalla

	2021 Tammikuu	2021 Joulukuu	2022 Tammikuu	Vuosi muutos (%)
Alle 25-v.	11 427	8 443	8 477	-25,8 %
- Alle 20-v.	1 909	1 485	1 346	-29,5 %
25-29-v.	12 667	9 517	9 878	-22,0 %
<u>Kaikki alle 30-v.</u>	24 094	17 960	18 355	-23,8 %
20-29-v. ilman peruskoulun jälk. tutkintoa	6 199	5 421	5 383	-13,2 %



Alle 25-vuotiaat työttömät työnhakijat





Alle 25-v. työttömät työnhakijat Uudenmaan alueen kunnissa sekä vuosimuutos (%) kuukauden lopussa

Alue	2021 Tammikuu	2021 Joulukuu	2022 Tammikuu	Vuosimuutos (%)
KOKO MAA	40 240	31 168	29 978	-25,5 %
02 UUSIMAA	11 427	8 443	8 477	-25,8 %
Helsingin seutukunta	2021 Tammikuu	2021 Joulukuu	2022 Tammikuu	Vuosimuutos (%)
ESPOO	1 580	1 240	1 215	-23,1 %
HELSINKI	4 479	2 937	3 070	-31,5 %
HYVINKÄÄ	377	279	262	-30,5 %
JÄRVENPÄÄ	342	292	297	-13,2 %
KARKKILA	43	46	35	-18,6 %
KAUNIAINEN	42	12	9	-78,6 %
KERAVA	281	285	276	-1,8 %
KIRKKONUMMI	221	149	138	-37,6 %
LOHJA	308	238	216	-29,9 %
MÄNTSÄLÄ	107	70	73	-31,8 %
NURMIJÄRVI	280	196	176	-37,1 %
PORNAINEN	32	21	17	-46,9 %
SIPOO	134	101	107	-20,1 %
SIUNTIO	21	10	10	-52,4 %
TUUSULA	206	151	147	-28,6 %
VANTAA	2 128	1 728	1 743	-18,1 %
VIHTI	177	115	118	-33,3 %

Raaseporin seutukunta	2021 Tammikuu	2021 Joulukuu	2022 Tammikuu	Vuosimuutos (%)
HANKO	37	39	42	13,5 %
INKOO	18	14	13	-27,8 %
RAASEPORI	134	100	102	-23,9 %
Porvoon seutukunta	2021 Tammikuu	2021 Joulukuu	2022 Tammikuu	Vuosimuutos (%)
ASKOLA	28	23	20	-28,6 %
MYRSKYLÄ	7	11	9	28,6 %
PORVOO	341	300	303	-11,1 %
PUKKILA	11	9	8	-27,3 %
Loviisan seutukunta	2021 Tammikuu	2021 Joulukuu	2022 Tammikuu	Vuosimuutos (%)
LAPINJÄRVI	7	8	9	28,6 %
LOVIISA	86	69	62	-27,9 %
Muut alueet	2021 Tammikuu	2021 Joulukuu	2022 Tammikuu	Vuosimuutos (%)
PK-seudun kunnat	8 229	5 917	6 037	-26,6 %

... = tieto on salassapitosäännön alainen



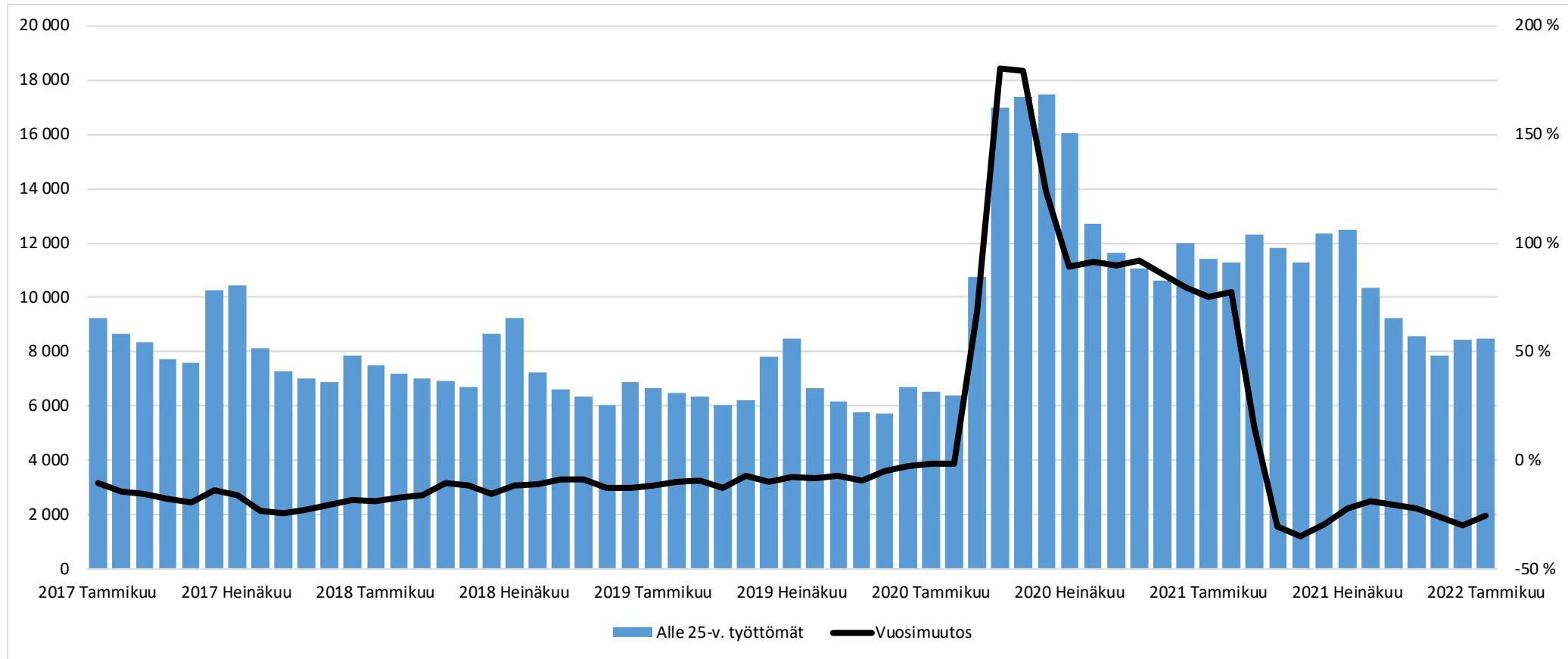
Alle 25-vuotiaiden työttömien työnhakijoiden osuus (%) alle 25-vuotiaasta työvoimasta Uudenmaan alueen kunnissa

Alue	2021 Tammikuu	2022 Tammikuu	Vuosi- muutos (%-yksikköä)
KOKO MAA	16,0	11,9	-4,1
02 UUSIMAA	14,2	10,5	-3,7
Helsingin seutukunta	2021 Tammikuu	2022 Tammikuu	Vuosi- muutos (%-yksikköä)
ESPOO	11,8	9,1	-2,7
HELSINKI	13,8	9,5	-4,3
HYVINKÄÄ	17,3	12,0	-5,3
JÄRVENPÄÄ	15,4	13,3	-2,1
KARKKILA	13,6	11,1	-2,5
KAUNIAINEN	13,0	2,8	-10,2
KERAVA	14,5	14,3	-0,2
KIRKKONUMMI	13,8	8,6	-5,2
LOHJA	16,5	11,6	-4,9
MÄNTSÄLÄ	12,5	8,5	-4,0
NURMIJÄRVI	15,1	9,5	-5,6
PORNAINEN	15,8	8,4	-7,4
SIPOO	14,7	11,7	-3,0
SIUNTIO	10,6	5,0	-5,6
TUUSULA	14,6	10,4	-4,2
VANTAA	15,8	12,9	-2,9
VIHTI	16,3	10,9	-5,4

Raaseporin seutukunta	2021 Tammikuu	2022 Tammikuu	Vuosi- muutos (%-yksikköä)
HANKO	15,3	17,4	2,1
INKOO	12,3	8,9	-3,4
RAASEPORI	13,6	10,4	-3,2
Porvoon seutukunta	2021 Tammikuu	2022 Tammikuu	Vuosi- muutos (%-yksikköä)
ASKOLA	16,2	11,6	-4,6
MYRSKYLÄ	11,1	14,3	3,2
PORVOO	15,5	13,8	-1,7
PUKKILA	15,5	11,3	-4,2
Loviisan seutukunta	2021 Tammikuu	2022 Tammikuu	Vuosi- muutos (%-yksikköä)
LAPINJÄRVI	7,9	10,1	2,2
LOVIISA	18,3	13,2	-5,1

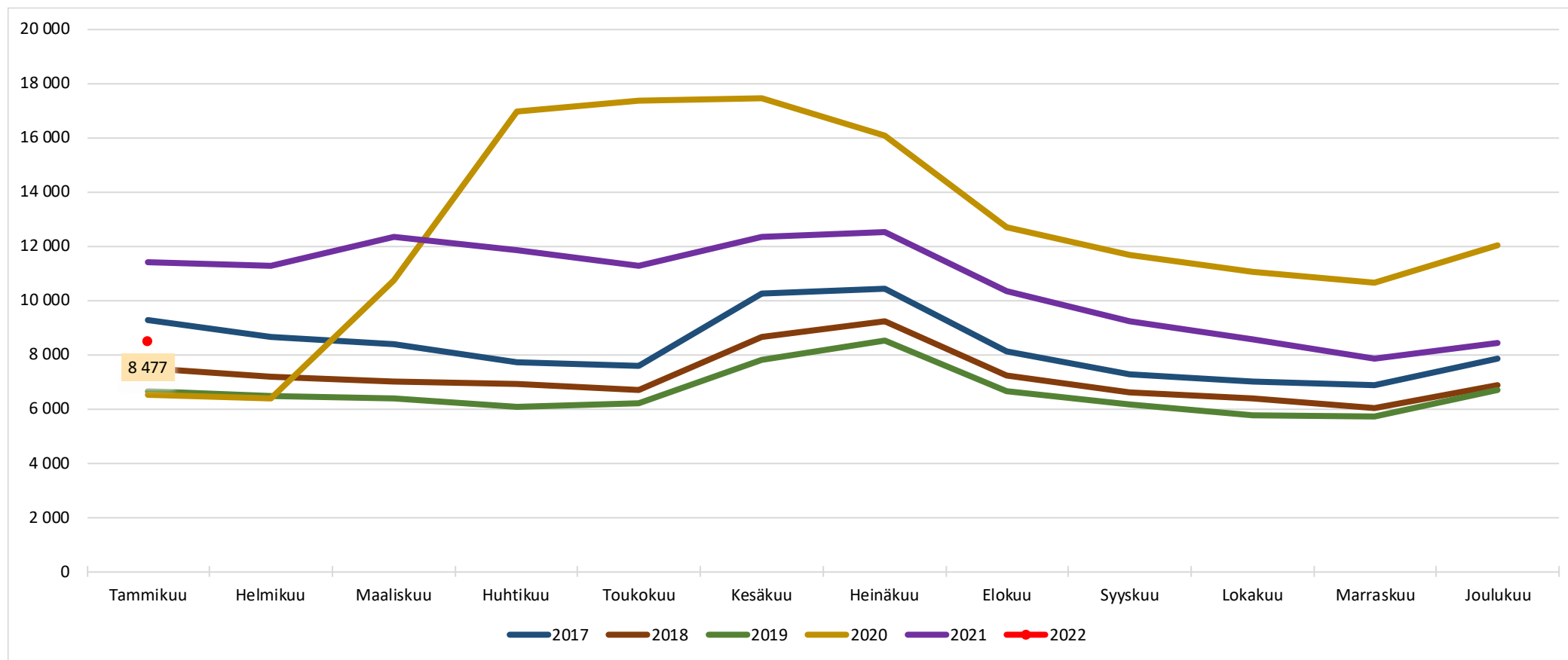


Alle 25 -vuotiaat työttömät työnhakijat Uudellamaalla kuukauden lopussa ja työttömyyden vuosimuutos (%)



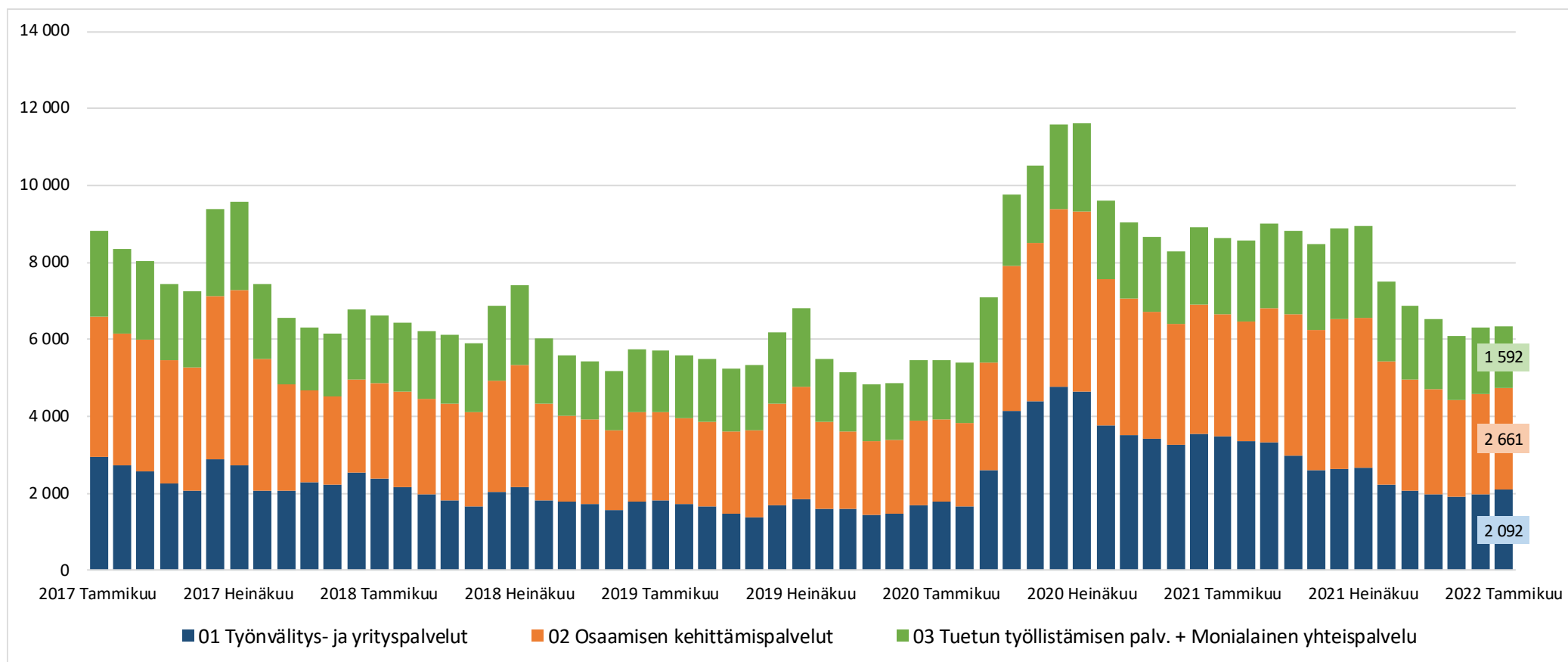


Alle 25-v. työttömät työnhakijat kuukauden lopussa Uudellamaalla





Alle 25-v. työttömät työnhakijat TE-toimiston palvelulinjan mukaan kuukauden lopussa Uudellamaalla





Palveluissa olevat alle 25-vuotiaat työnhakijat Uudellamaalla kuukauden lopussa

	Aktivointiaste	Työttömiä työnhakijoita	Palveluissa yhteensä	Työvoimakoulutuksessa	Valmennuksessa	Työllistettynä	Kokeilussa	Vuorottelu- vapaasijaiset	Kuntouttava työtoiminta	Omaehtoinen opiskelu
2022 Tammikuu	24,2	8 477	2 709	416	7	646	371	58	279	932
2021 Joulukuu	23,9	8 443	2 655	397	5	633	331	76	268	945
2021 Marraskuu	27,3	7 873	2 952	465	9	674	419	81	292	1 012
2021 Lokakuu	25,5	8 573	2 928	461	7	662	392	92	293	1 021
2021 Syyskuu	24,0	9 253	2 927	492	8	659	365	105	276	1 022
2021 Elokuu	21,5	10 349	2 842	481	6	676	344	113	267	955
2021 Heinäkuu	18,0	12 504	2 741	392	5	668	292	108	294	982
2021 Kesäkuu	19,3	12 367	2 966	458	9	690	382	110	322	995
2021 Toukokuu	22,9	11 273	3 353	535	4	656	423	91	340	1 304
2021 Huhtikuu	22,8	11 835	3 493	585	8	618	452	72	346	1 412
2021 Maaliskuu	22,1	12 335	3 491	571	8	601	468	64	366	1 413
2021 Helmikuu	23,2	11 295	3 414	515	7	586	484	62	335	1 425
2021 Tammikuu	22,8	11 427	3 381	511	20	571	472	70	311	1 426
Vuosimuutos	1,4	-2950	-672	-95	-13	75	-101	-12	-32	-494



Alle 25-v. aktivointiaste (%) kuukauden lopussa Uudenmaan alueen kunnissa

Alue	2021 Tammikuu	2022 Tammikuu	Vuosi- muutos (%-yksikköä)
KOKO MAA	24,3	26,9	2,6
02 UUSIMAA	22,8	24,2	1,4
Helsingin seutukunta	2021 Tammikuu	2022 Tammikuu	Vuosi- muutos (%-yksikköä)
ESPOO	27,5	27,9	0,4
HELSINKI	20,5	22,9	2,4
HYVINKÄÄ	23,8	29,2	5,4
JÄRVENPÄÄ	22,3	19,5	-2,8
KARKKILA	42,7	42,6	-0,1
KAUNIAINEN	26,3	47,1	20,8
KERAVA	25,3	19,8	-5,5
KIRKKONUMMI	23,3	27,0	3,7
LOHJA	20,8	26,0	5,2
MÄNTSÄLÄ	17,7	25,5	7,8
NURMIJÄRVI	22,0	31,3	9,3
PORNAINEN	15,8	15,0	-0,8
SIPOO	25,6	20,7	-4,9
SIUNTIO	16,0	33,3	17,3
TUUSULA	17,6	25,0	7,4
VANTAA	23,6	23,0	-0,6
VIHTI	22,4	27,6	5,2

Raaseporin seutukunta	2021 Tammikuu	2022 Tammikuu	Vuosi- muutos (%-yksikköä)
HANKO	31,5	26,3	-5,2
INKOO	10,0	0,0	-10,0
RAASEPORI	24,7	19,0	-5,7
Porvoon seutukunta	2021 Tammikuu	2022 Tammikuu	Vuosi- muutos (%-yksikköä)
ASKOLA	24,3	25,9	1,6
MYRSKYLÄ	41,7	35,7	-6,0
PORVOO	23,9	21,3	-2,6
PUKKILA	15,4	20,0	4,6
Loviisan seutukunta	2021 Tammikuu	2022 Tammikuu	Vuosi- muutos (%-yksikköä)
LAPINJÄRVI	30,0	18,2	-11,8
LOVIISA	22,5	27,9	5,4



25-29-vuotiaat työttömät työnhakijat





25-29-vuotiaat työttömät työnhakijat Uudenmaan alueen kunnissa sekä vuosimuutos (%) kuukauden lopussa

Alue	2021 Tammikuu	2021 Joulukuu	2022 Tammikuu	Vuosimuutos (%)
KOKO MAA	36 785	28 547	29 088	-20,9 %
02 UUSIMAA	12 667	9 517	9 878	-22,0 %
Helsingin seutukunta	2021 Tammikuu	2021 Joulukuu	2022 Tammikuu	Vuosimuutos (%)
ESPOO	1 708	1 422	1 379	-19,3 %
HELSINKI	6 049	4 022	4 341	-28,2 %
HYVINKÄÄ	321	252	264	-17,8 %
JÄRVENPÄÄ	316	258	258	-18,4 %
KARKKILA	22	22	27	22,7 %
KAUNIAINEN	36	21	23	-36,1 %
KERAVA	302	245	247	-18,2 %
KIRKKONUMMI	184	124	126	-31,5 %
LOHJA	226	199	198	-12,4 %
MÄNTSÄLÄ	69	57	54	-21,7 %
NURMIJÄRVI	194	142	141	-27,3 %
PORNAINEN	16	16	10	-37,5 %
SIPOO	94	87	93	-1,1 %
SIUNTIO	27	18	14	-48,1 %
TUUSULA	129	96	109	-15,5 %
VANTAA	2 241	1 940	1 979	-11,7 %
VIHTI	120	90	89	-25,8 %

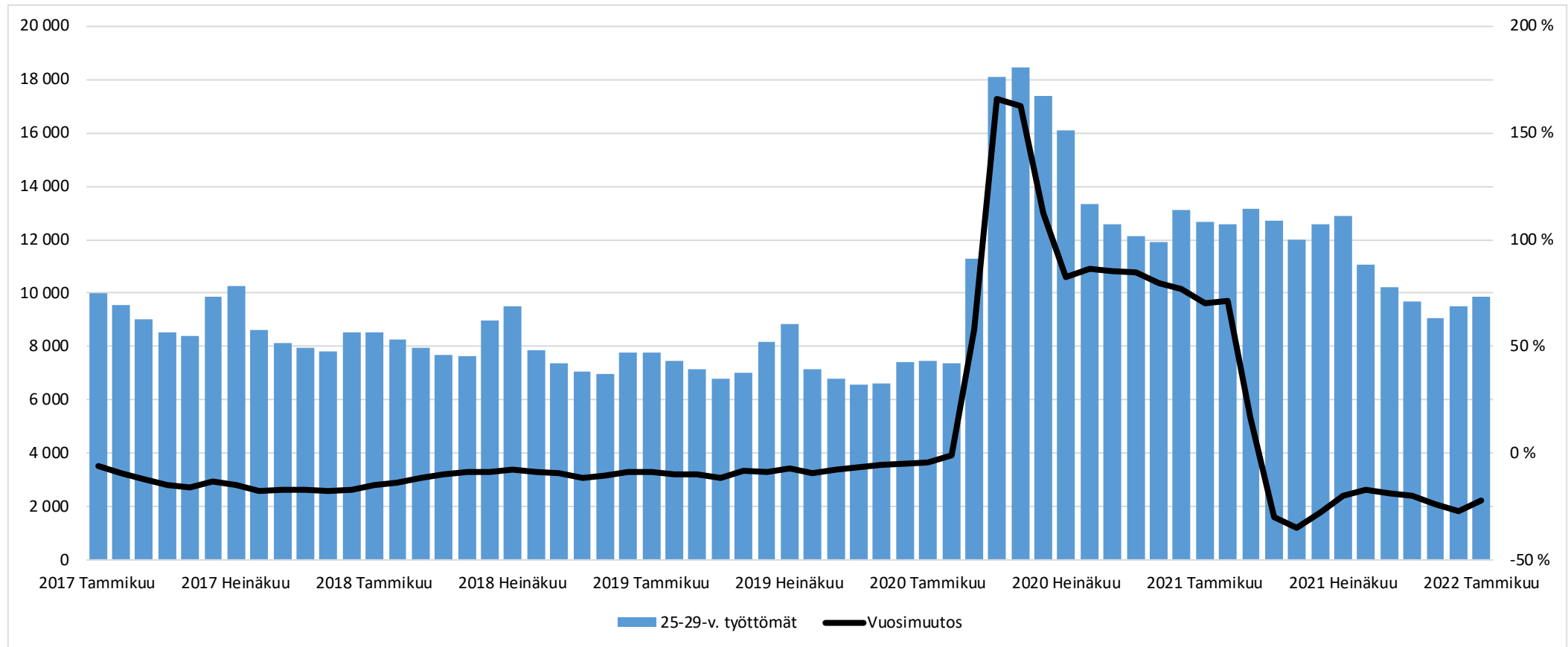
Raaseporin seutukunta	2021 Tammikuu	2021 Joulukuu	2022 Tammikuu	Vuosimuutos (%)
HANKO	40	28	38	-5,0 %
INKOO	10	8	9	-10,0 %
RAASEPORI	136	118	112	-17,6 %
Porvoon seutukunta	2021 Tammikuu	2021 Joulukuu	2022 Tammikuu	Vuosimuutos (%)
ASKOLA	8	13	11	37,5 %
MYRSKYLÄ	9	...	9	0,0 %
PORVOO	324	273	282	-13,0 %
PUKKILA	7
Loviisan seutukunta	2021 Tammikuu	2021 Joulukuu	2022 Tammikuu	Vuosimuutos (%)
LAPINJÄRVI	7	8	8	14,3 %
LOVIISA	72	50	53	-26,4 %
Muut alueet	2021 Tammikuu	2021 Joulukuu	2022 Tammikuu	Vuosimuutos (%)
PK-seudun kunnat	10 034	7 405	7 722	-23,0 %

... = tieto on salassapitosäännön alainen

Lähde: TEM/Työnvälitystilasto 1207.

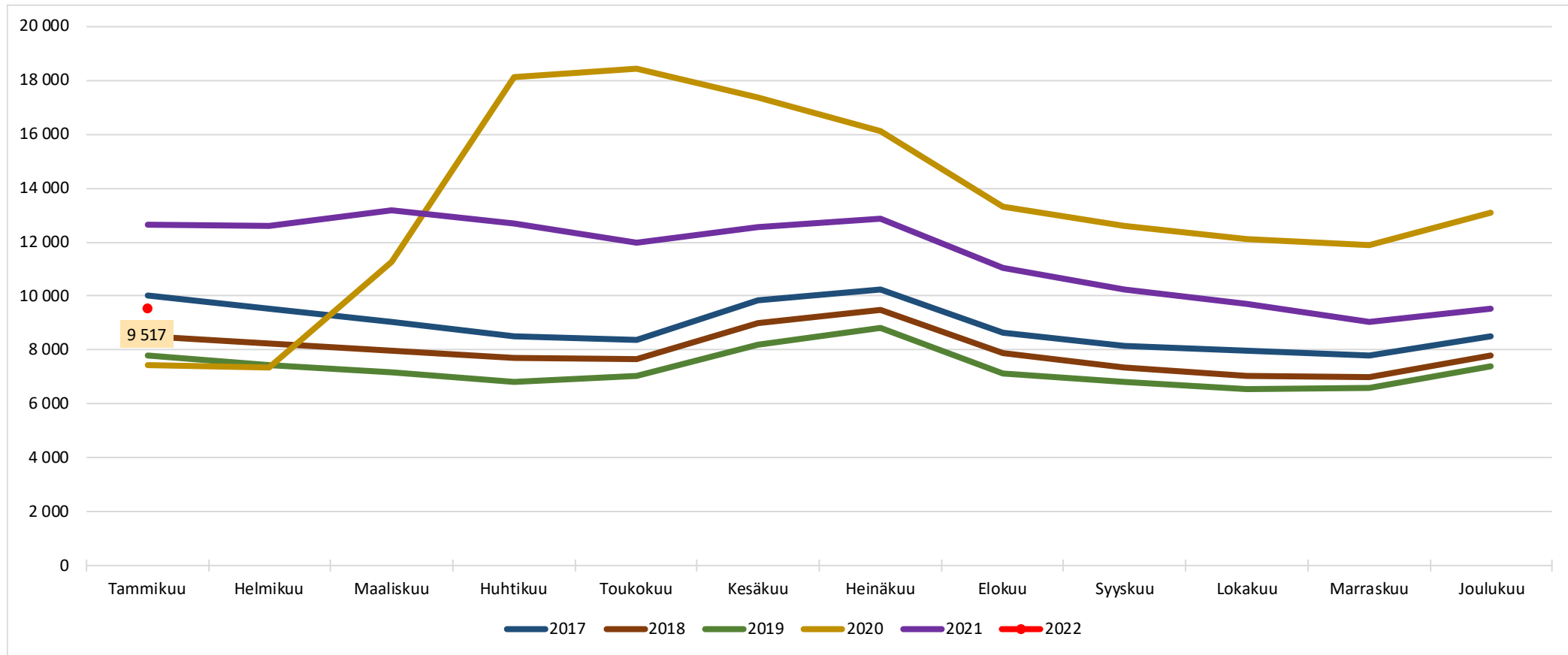


25-29-vuotiaat työttömät työnhakijat Uudellamaalla kuukauden lopussa ja työttömyyden vuosimuutos (%)



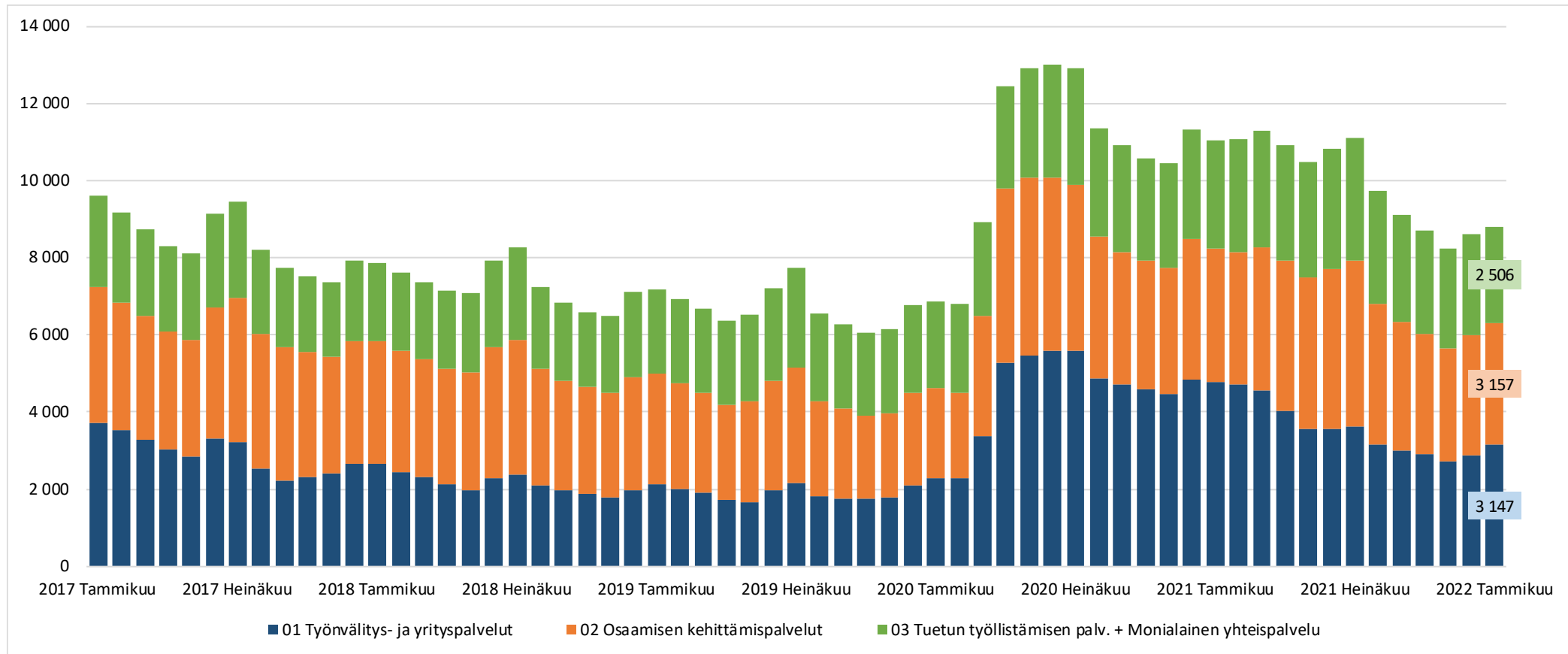


25-29-vuotiaat työttömät työnhakijat kuukauden lopussa Uudellamaalla





25-29-vuotiaat työttömät työnhakijat TE-toimiston palvelulinjan mukaan kuukauden lopussa Uudellamaalla





Palveluissa olevat 25-29-vuotiaat työnhakijat Uudellamaalla kuukauden lopussa

	Aktivointiaste	Työttömiä työnhakijoita	Palveluissa yhteensä	Työvoimakoulutuksessa	Valmennuksessa	Työllistettynä	Kokeilussa	Vuorotteluvapaasijaiset	Kuntouttava työtoiminta	Omaehtoinen opiskelu
2022 Tammikuu	32,8	9 878	4 821	966	19	1 013	262	102	270	2 189
2021 Joulukuu	32,8	9 517	4 654	891	17	1 004	245	103	267	2 127
2021 Marraskuu	35,5	9 056	4 984	1 011	15	1 039	292	99	263	2 265
2021 Lokakuu	34,0	9 701	4 999	986	16	1 059	286	107	272	2 273
2021 Syyskuu	33,1	10 224	5 053	1 047	20	1 078	271	123	265	2 249
2021 Elokuu	30,6	11 051	4 862	1 009	17	1 115	227	125	260	2 109
2021 Heinäkuu	25,6	12 894	4 433	882	14	1 111	208	103	265	1 850
2021 Kesäkuu	27,3	12 563	4 714	988	16	1 148	230	114	289	1 929
2021 Toukokuu	30,4	11 991	5 226	1 142	16	1 128	261	110	313	2 256
2021 Huhtikuu	29,9	12 703	5 418	1 205	17	1 068	275	102	326	2 425
2021 Maaliskuu	29,1	13 184	5 418	1 220	17	1 034	279	87	333	2 448
2021 Helmikuu	29,6	12 592	5 287	1 128	21	979	277	88	336	2 458
2021 Tammikuu	29,5	12 667	5 295	1 167	31	937	289	89	323	2 459
Vuosi muutos	3,3	-2789	-474	-201	-12	76	-27	13	-53	-270



25-29-vuotiaiden aktivointiaste (%) kuukauden lopussa Uudenmaan alueen kunnissa

Alue	2021 Tammikuu	2022 Tammikuu	Vuosimuutos (%-yksikköä)
KOKO MAA	33,2	36,6	3,4
02 UUSIMAA	29,5	32,8	3,3
Helsingin seutukunta	2021 Tammikuu	2022 Tammikuu	Vuosimuutos (%-yksikköä)
ESPOO	35,0	39,1	4,1
HELSINKI	28,0	32,4	4,4
HYVINKÄÄ	30,8	31,8	1,0
JÄRVENPÄÄ	28,7	32,6	3,9
KARKKILA	54,2	37,2	-17,0
KAUNIAINEN	26,5	20,7	-5,8
KERAVA	28,3	33,6	5,3
KIRKKONUMMI	34,3	40,0	5,7
LOHJA	30,7	32,9	2,2
MÄNTSÄLÄ	31,7	34,9	3,2
NURMIJÄRVI	25,4	28,4	3,0
PORNAINEN	30,4	33,3	2,9
SIPOO	17,5	21,2	3,7
SIUNTIO	25,0	33,3	8,3
TUUSULA	28,7	30,6	1,9
VANTAA	29,0	30,1	1,1
VIHTI	35,8	36,0	0,2

Raaseporin seutukunta	2021 Tammikuu	2022 Tammikuu	Vuosimuutos (%-yksikköä)
HANKO	23,1	25,5	2,4
INKOO	9,1	30,8	21,7
RAASEPORI	32,7	32,5	-0,2
Porvoon seutukunta	2021 Tammikuu	2022 Tammikuu	Vuosimuutos (%-yksikköä)
ASKOLA	42,9	31,3	-11,6
MYRSKYLÄ	25,0	18,2	-6,8
PORVOO	26,9	26,0	-0,9
PUKKILA	30,0	42,9	12,9
Loviisan seutukunta	2021 Tammikuu	2022 Tammikuu	Vuosimuutos (%-yksikköä)
LAPINJÄRVI	41,7	27,3	-14,4
LOVIISA	20,9	24,3	3,4



20-29-v. ilman
peruskoulunjälkeistä tutkintoa
olevat työttömät
työnhakijat





Ilman peruskoulun jälkeistä tutkintoa olevat 20-29 vuotiaat työttömät työnhakijat Uudenmaan alueen kunnissa

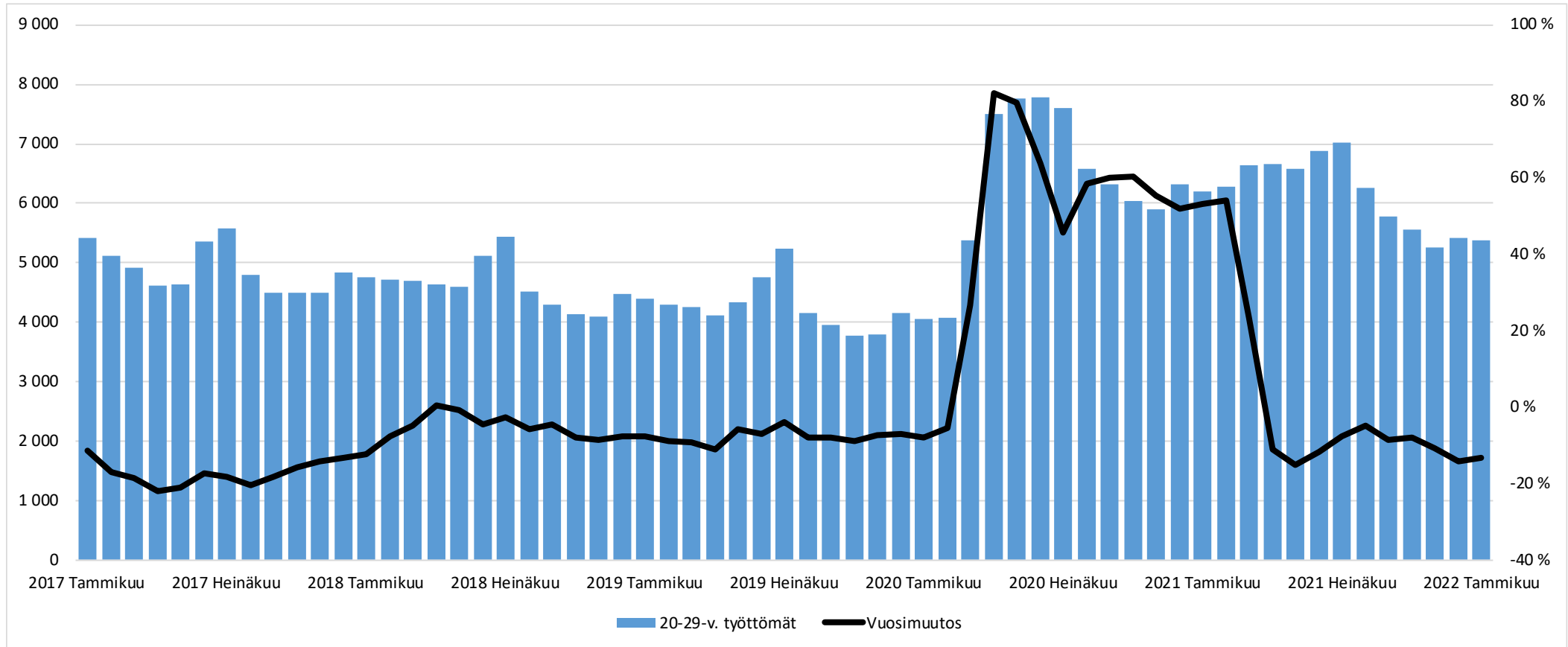
Alue	2021 Tammikuu	2021 Joulukuu	2022 Tammikuu	Vuosi- muutos (%)
KOKO MAA	16 367	14 614	14 417	-11,9 %
02 UUSIMAA	6 199	5 421	5 383	-13,2 %
Helsingin seutukunta	2021 Tammikuu	2021 Joulukuu	2022 Tammikuu	Vuosi- muutos (%)
ESPOO	904	734	708	-21,7 %
HELSINKI	2 574	2 021	2 011	-21,9 %
HYVINKÄÄ	194	170	166	-14,4 %
JÄRVENPÄÄ	182	164	155	-14,8 %
KARKKILA	14	19	19	35,7 %
KAUNIAINEN	19	7	6	-68,4 %
KERAVA	171	169	172	0,6 %
KIRKKONUMMI	110	91	90	-18,2 %
LOHJA	147	139	137	-6,8 %
MÄNTSÄLÄ	34	39	38	11,8 %
NURMIJÄRVI	101	95	79	-21,8 %
PORNAINEN	13	9	10	-23,1 %
SIPOO	53	42	47	-11,3 %
SIUNTIO	14	12	10	-28,6 %
TUUSULA	76	64	64	-15,8 %
VANTAA	1 181	1 289	1 301	10,2 %
VIHTI	72	44	52	-27,8 %

Raaseporin seutukunta	2021 Tammikuu	2021 Joulukuu	2022 Tammikuu	Vuosi- muutos (%)
HANKO	28	16	18	-35,7 %
INKOO	5	5	5	0,0 %
RAASEPORI	72	62	60	-16,7 %
Porvoon seutukunta	2021 Tammikuu	2021 Joulukuu	2022 Tammikuu	Vuosi- muutos (%)
ASKOLA	6	6	7	16,7 %
MYRSKYLÄ	6	6	6	0,0 %
PORVOO	164	174	176	7,3 %
PUKKILA
Loviisan seutukunta	2021 Tammikuu	2021 Joulukuu	2022 Tammikuu	Vuosi- muutos (%)
LAPINJÄRVI	10	7	8	-20,0 %
LOVIISA	5	5	5	0,0 %
Muut alueet	2021 Tammikuu	2021 Joulukuu	2022 Tammikuu	Vuosi- muutos (%)
PK-seudun kunnat	4 678	4 051	4 026	-13,9 %

... = tieto on salassapitosäätöalainen

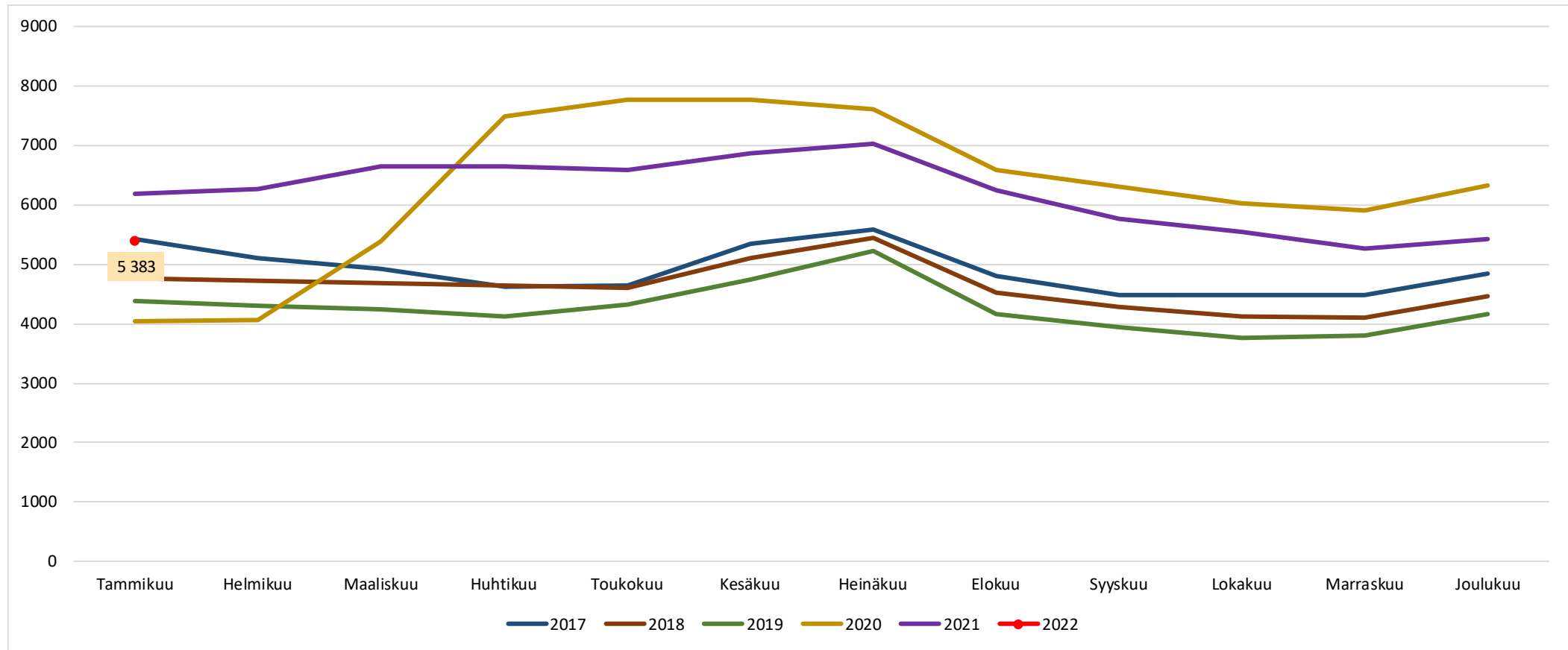


Ilman peruskoulun jälkeistä tutkintoa olevat 20-29-v. työttömät kuukauden lopussa Uudellamaalla



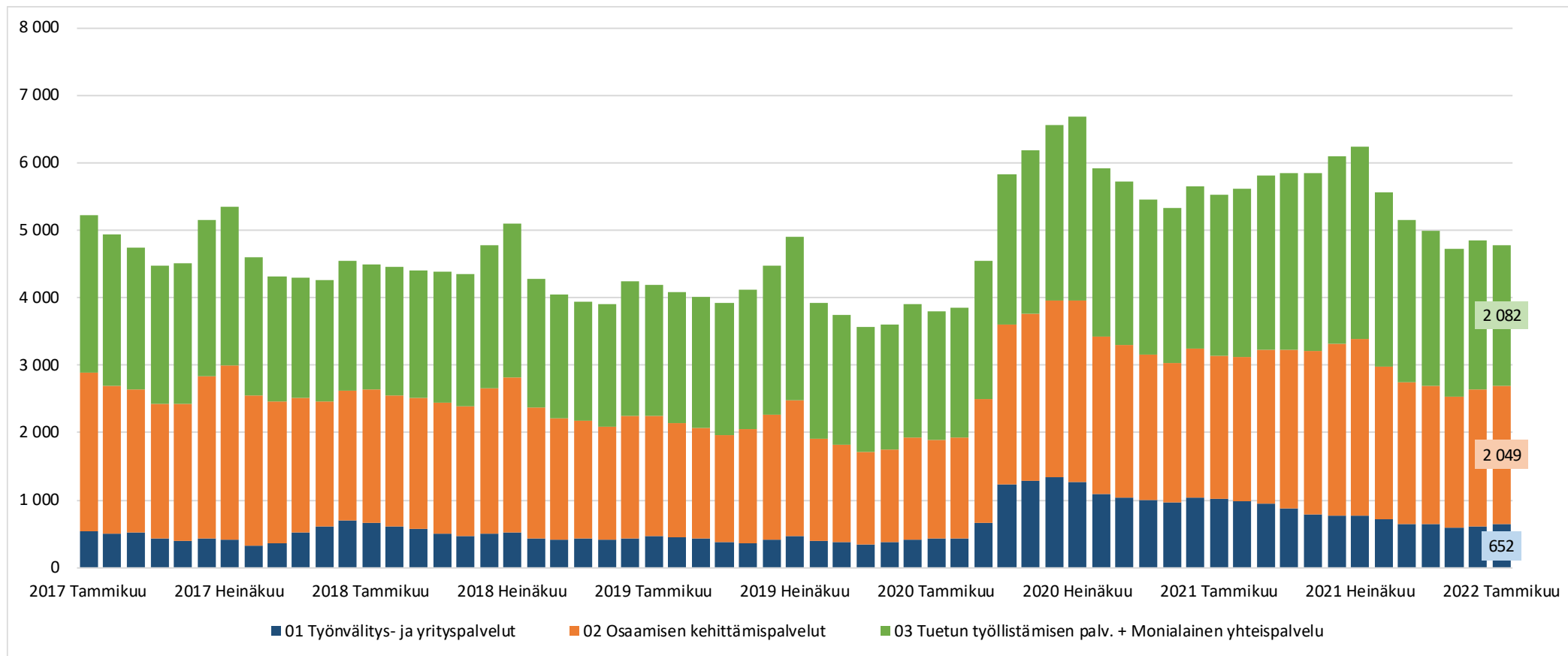


Ilman peruskoulun jälkeistä tutkintoa olevat 20-29-v. työttömät Uudellamaalla





Ilman peruskoulun jälkeistä tutkintoa olevat 20-29-v. työttömät TE-toimiston palvelulinjan mukaan Uudellamaalla





Lisätietoa ja kuntakohtaisia tilastoja:

Uudenmaan ELY-keskus
tutkimus.uusimaa@ely-keskus.fi

