



Elinkeino-, liikenne- ja ympäristökeskus  
Närings-, trafik- och miljöcentralen  
Centre for Economic Development, Transport and the Environment

# Nuorisotyöttömyyden seuranta Uudenmaan ELY-keskuksen alueella

Helmikuu 2022

Uudenmaan ELY-keskus



# Nuoret työttömät työnhakijat kuukauden lopussa Uudellamaalla

	2021 Helmikuu	2022 Tammikuu	2022 Helmikuu	Vuosi muutos (%)
Alle 25-v.	11 295	8 477	7 924	-29,8 %
- Alle 20-v.	1 837	1 346	1 257	-31,6 %
25-29-v.	12 592	9 878	9 357	-25,7 %
<b><u>Kaikki alle 30-v.</u></b>	23 887	18 355	17 281	-27,7 %
20-29-v. ilman peruskoulun jälk. tutkintoa	6 270	5 383	5 206	-17,0 %



Elinkeino-, liikenne- ja ympäristökeskus  
Närings-, trafik- och miljöcentralen  
Centre for Economic Development, Transport and the Environment

# Alle 25-vuotiaat työttömät työnhakijat





## Alle 25-v. työttömät työnhakijat Uudenmaan alueen kunnissa sekä vuosimuutos (%) kuukauden lopussa

Alue	2021 Helmikuu	2022 Tammikuu	2022 Helmikuu	Vuosimuutos (%)
KOKO MAA	38 841	29 978	28 181	-27,4 %
02 UUSIMAA	11 295	8 477	7 924	-29,8 %
Helsingin seutukunta	2021 Helmikuu	2022 Tammikuu	2022 Helmikuu	Vuosimuutos (%)
ESPOO	1 542	1 215	1 102	-28,5 %
HELSINKI	4 421	3 070	2 804	-36,6 %
HYVINKÄÄ	381	262	262	-31,2 %
JÄRVENPÄÄ	349	297	290	-16,9 %
KARKKILA	47	35	35	-25,5 %
KAUNIAINEN	37	9	10	-73,0 %
KERAVA	297	276	253	-14,8 %
KIRKKONUMMI	221	138	129	-41,6 %
LOHJA	300	216	214	-28,7 %
MÄNTSÄLÄ	99	73	72	-27,3 %
NURMIJÄRVI	274	176	166	-39,4 %
PORNAINEN	24	17	19	-20,8 %
SIPOO	132	107	102	-22,7 %
SIUNTIO	20	10	10	-50,0 %
TUUSULA	171	147	133	-22,2 %
VANTAA	2 136	1 743	1 676	-21,5 %
VIHTI	170	118	121	-28,8 %

Raaseporin seutukunta	2021 Helmikuu	2022 Tammikuu	2022 Helmikuu	Vuosimuutos (%)
HANKO	35	42	43	22,9 %
INKOO	21	13	12	-42,9 %
RAASEPORI	142	102	89	-37,3 %
Porvoon seutukunta	2021 Helmikuu	2022 Tammikuu	2022 Helmikuu	Vuosimuutos (%)
ASKOLA	30	20	18	-40,0 %
MYRSKYLÄ	6	9	8	33,3 %
PORVOO	344	303	283	-17,7 %
PUKKILA	10	8	7	-30,0 %
Loviisan seutukunta	2021 Helmikuu	2022 Tammikuu	2022 Helmikuu	Vuosimuutos (%)
LAPINJÄRVI	9	9	8	-11,1 %
LOVIISA	77	62	58	-24,7 %
Muut alueet	2021 Helmikuu	2022 Tammikuu	2022 Helmikuu	Vuosimuutos (%)
PK-seudun kunnat	8 136	6 037	5 592	-31,3 %

... = tieto on salassapitosäännön alainen



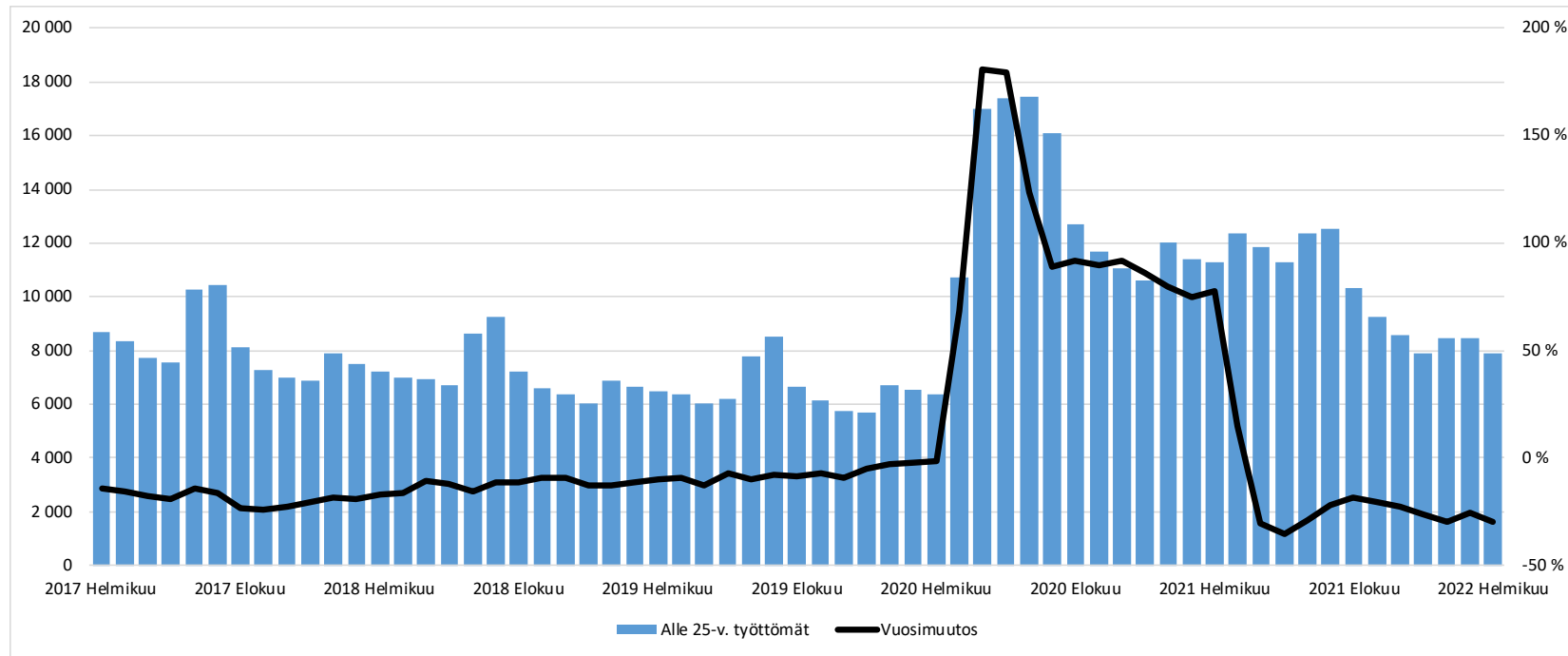
## Alle 25-vuotiaiden työttömien työnhakijoiden osuus (%) alle 25-vuotiaasta työvoimasta Uudenmaan alueen kunnissa

Alue	2021 Helmikuu	2022 Helmikuu	Vuosi­muutos (%-yksikköä)
KOKO MAA	15,4	11,2	-4,2
02 UUSIMAA	14,0	9,8	-4,2
Helsingin seutukunta	2021 Helmikuu	2022 Helmikuu	Vuosi­muutos (%-yksikköä)
ESPOO	11,6	8,3	-3,3
HELSINKI	13,6	8,7	-4,9
HYVINKÄÄ	17,4	12,0	-5,4
JÄRVENPÄÄ	15,7	13,0	-2,7
KARKKILA	14,9	11,1	-3,8
KAUNIAINEN	11,5	3,1	-8,4
KERAVA	15,3	13,1	-2,2
KIRKKONUMMI	13,8	8,0	-5,8
LOHJA	16,1	11,5	-4,6
MÄNTSÄLÄ	11,5	8,4	-3,1
NURMIJÄRVI	14,8	9,0	-5,8
PORNAINEN	11,8	9,4	-2,4
SIPOO	14,5	11,2	-3,3
SIUNTIO	10,1	5,0	-5,1
TUUSULA	12,1	9,4	-2,7
VANTAA	15,8	12,4	-3,4
VIHTI	15,7	11,2	-4,5

Raaseporin seutukunta	2021 Helmikuu	2022 Helmikuu	Vuosi­muutos (%-yksikköä)
HANKO	14,5	17,8	3,3
INKOO	14,4	8,2	-6,2
RAASEPORI	14,5	9,1	-5,4
Porvoon seutukunta	2021 Helmikuu	2022 Helmikuu	Vuosi­muutos (%-yksikköä)
ASKOLA	17,3	10,4	-6,9
MYRSKYLÄ	9,5	12,7	3,2
PORVOO	15,7	12,9	-2,8
PUKKILA	14,1	9,9	-4,2
Loviisan seutukunta	2021 Helmikuu	2022 Helmikuu	Vuosi­muutos (%-yksikköä)
LAPINJÄRVI	10,1	9,0	-1,1
LOVIISA	16,4	12,4	-4,0

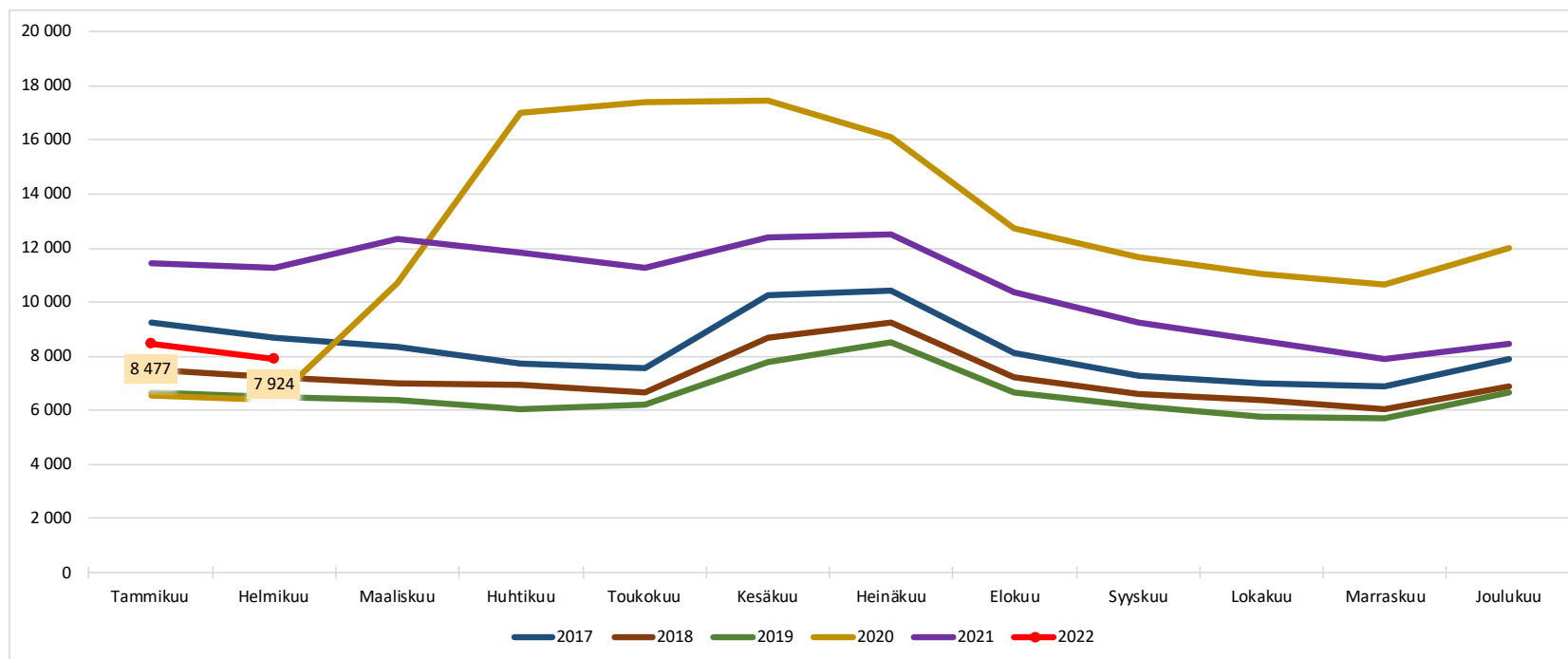


## Alle 25 -vuotiaat työttömät työnhakijat Uudellamaalla kuukauden lopussa ja työttömyyden vuosimuutos (%)



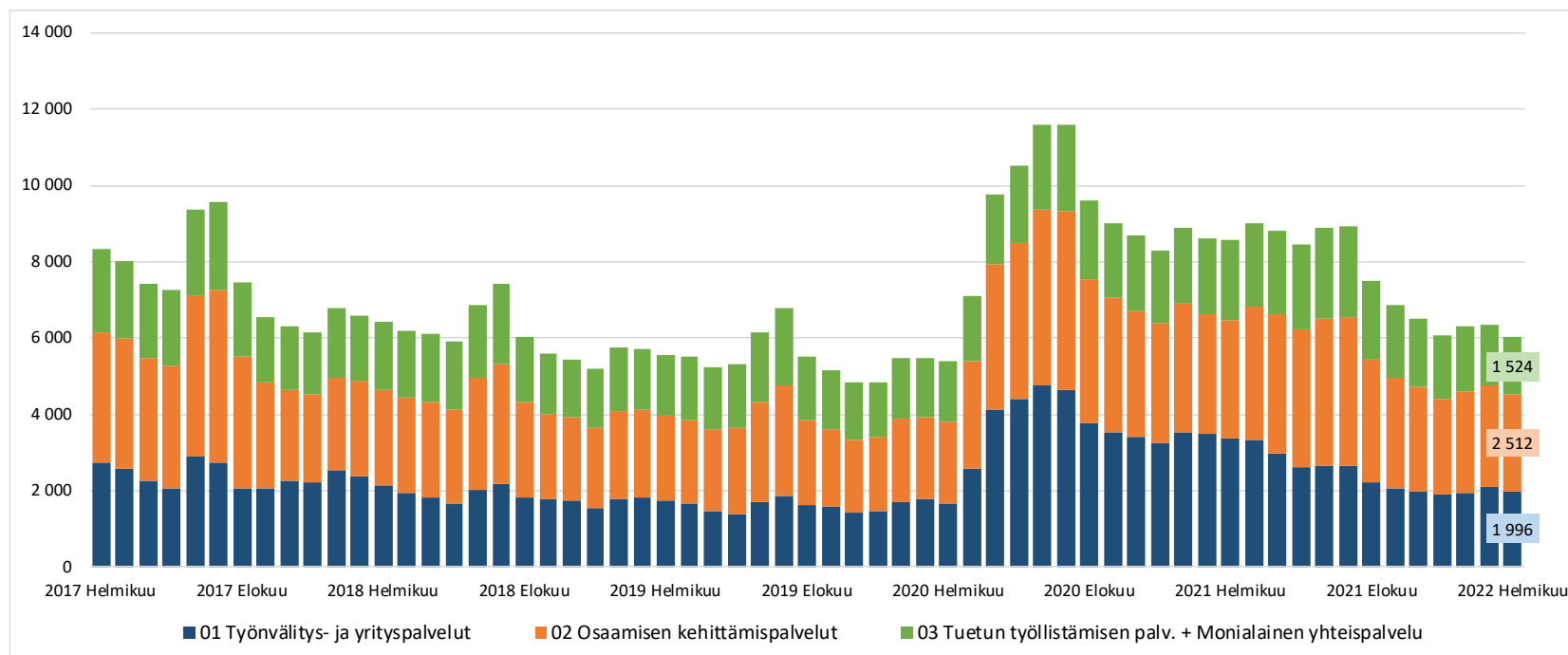


## Alle 25-v. työttömät työnhakijat kuukauden lopussa Uudellamaalla





## Alle 25-v. työttömät työnhakijat TE-toimiston palvelulinjan mukaan kuukauden lopussa Uudellamaalla







## Palveluissa olevat alle 25-vuotiaat työnhakijat Uudellamaalla kuukauden lopussa

	Aktivointiaste	Työttömiä työnhakijoita	Palveluissa yhteensä	Työvoimakoulutuksessa	Valmennuksessa	Työllistettynä	Kokeilussa	Vuorottelu- vapaasijaiset	Kuntouttava työtoiminta	Omaehtoinen opiskelu
2022 Helmikuu	26,0	7 924	2 786	437	6	651	397	67	297	931
2022 Tammikuu	24,2	8 477	2 709	416	7	646	371	58	279	932
2021 Joulukuu	23,9	8 443	2 655	397	5	633	331	76	268	945
2021 Marraskuu	27,3	7 873	2 952	465	9	674	419	81	292	1 012
2021 Lokakuu	25,5	8 573	2 928	461	7	662	392	92	293	1 021
2021 Syyskuu	24,0	9 253	2 927	492	8	659	365	105	276	1 022
2021 Elokuu	21,5	10 349	2 842	481	6	676	344	113	267	955
2021 Heinäkuu	18,0	12 504	2 741	392	5	668	292	108	294	982
2021 Kesäkuu	19,3	12 367	2 966	458	9	690	382	110	322	995
2021 Toukokuu	22,9	11 273	3 353	535	4	656	423	91	340	1 304
2021 Huhtikuu	22,8	11 835	3 493	585	8	618	452	72	346	1 412
2021 Maaliskuu	22,1	12 335	3 491	571	8	601	468	64	366	1 413
2021 Helmikuu	23,2	11 295	3 414	515	7	586	484	62	335	1 425
<b>Vuosimuutos</b>	<b>2,8</b>	<b>-3371</b>	<b>-628</b>	<b>-78</b>	<b>-1</b>	<b>65</b>	<b>-87</b>	<b>5</b>	<b>-38</b>	<b>-494</b>



## Alle 25-v. aktivointiaste (%) kuukauden lopussa Uudenmaan alueen kunnissa

Alue	2021 Helmikuu	2022 Helmikuu	Vuosi­muutos (%-yksikköä)
KOKO MAA	25,9	28,7	2,8
02 UUSIMAA	23,2	26,0	2,8
Helsingin seutukunta	2021 Helmikuu	2022 Helmikuu	Vuosi­muutos (%-yksikköä)
ESPOO	27,6	30,8	3,2
HELSINKI	21,0	24,7	3,7
HYVINKÄÄ	26,0	30,1	4,1
JÄRVENPÄÄ	22,8	21,8	-1,0
KARKKILA	41,3	40,7	-0,6
KAUNIAINEN	28,8	47,4	18,6
KERAVA	24,2	23,3	-0,9
KIRKKONUMMI	22,5	27,9	5,4
LOHJA	23,7	26,5	2,8
MÄNTSÄLÄ	22,0	26,5	4,5
NURMIJÄRVI	23,2	31,4	8,2
PORNAINEN	25,0	9,5	-15,5
SIPOO	24,6	23,3	-1,3
SIUNTIO	16,7	33,3	16,6
TUUSULA	19,3	28,9	9,6
VANTAA	23,4	24,5	1,1
VIHTI	22,4	26,2	3,8

Raaseporin seutukunta	2021 Helmikuu	2022 Helmikuu	Vuosi­muutos (%-yksikköä)
HANKO	34,0	25,9	-8,1
INKOO	4,5	7,7	3,2
RAASEPORI	22,4	21,2	-1,2
Porvoon seutukunta	2021 Helmikuu	2022 Helmikuu	Vuosi­muutos (%-yksikköä)
ASKOLA	21,1	28,0	6,9
MYRSKYLÄ	45,5	38,5	-7,0
PORVOO	22,9	22,9	0,0
PUKKILA	16,7	22,2	5,5
Loviisan seutukunta	2021 Helmikuu	2022 Helmikuu	Vuosi­muutos (%-yksikköä)
LAPINJÄRVI	25,0	20,0	-5,0
LOVIISA	26,7	30,1	3,4



# 25-29-vuotiaat työttömät työnhakijat





## 25-29-vuotiaat työttömät työnhakijat Uudenmaan alueen kunnissa sekä vuosimuutos (%) kuukauden lopussa

Alue	2021 Helmikuu	2022 Tammikuu	2022 Helmikuu	Vuosimuutos (%)
KOKO MAA	35 858	29 088	27 621	-23,0 %
02 UUSIMAA	12 592	9 878	9 357	-25,7 %
Helsingin seutukunta	2021 Helmikuu	2022 Tammikuu	2022 Helmikuu	Vuosimuutos (%)
ESPOO	1 697	1 379	1 323	-22,0 %
HELSINKI	5 939	4 341	4 031	-32,1 %
HYVINKÄÄ	314	264	253	-19,4 %
JÄRVENPÄÄ	318	258	242	-23,9 %
KARKKILA	23	27	29	26,1 %
KAUNIAINEN	35	23	17	-51,4 %
KERAVA	289	247	237	-18,0 %
KIRKKONUMMI	193	126	128	-33,7 %
LOHJA	241	198	197	-18,3 %
MÄNTSÄLÄ	75	54	58	-22,7 %
NURMIJÄRVI	200	141	154	-23,0 %
PORNAINEN	16	10	8	-50,0 %
SIPOO	105	93	85	-19,0 %
SIUNTIO	26	14	16	-38,5 %
TUUSULA	139	109	104	-25,2 %
VANTAA	2 259	1 979	1 870	-17,2 %
VIHTI	114	89	95	-16,7 %

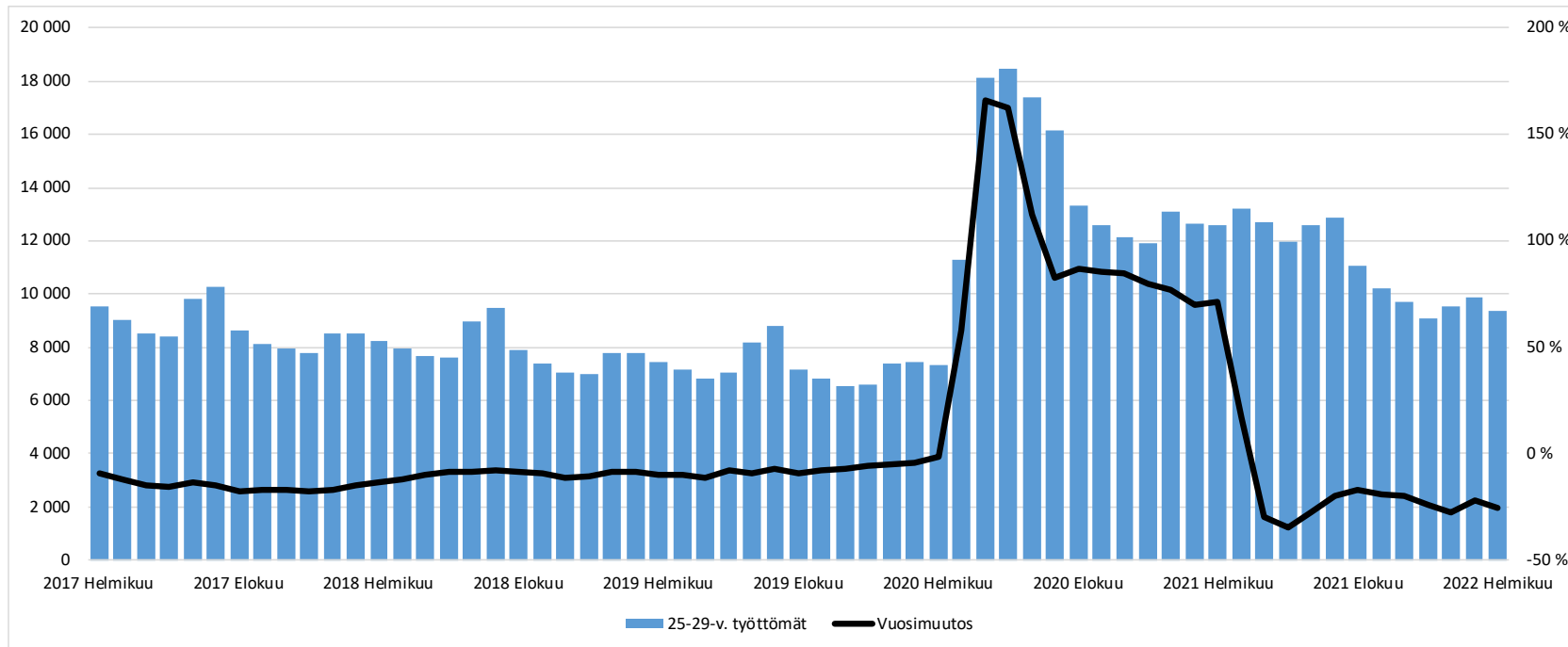
Raaseporin seutukunta	2021 Helmikuu	2022 Tammikuu	2022 Helmikuu	Vuosimuutos (%)
HANKO	35	38	34	-2,9 %
INKOO	13	9	7	-46,2 %
RAASEPORI	145	112	105	-27,6 %
Porvoon seutukunta	2021 Helmikuu	2022 Tammikuu	2022 Helmikuu	Vuosimuutos (%)
ASKOLA	8	11	10	25,0 %
MYRSKYLÄ	9	9	8	-11,1 %
PORVOO	311	282	278	-10,6 %
PUKKILA	8	...	5	-37,5 %
Loviisan seutukunta	2021 Helmikuu	2022 Tammikuu	2022 Helmikuu	Vuosimuutos (%)
LAPINJÄRVI	7	8	8	14,3 %
LOVIISA	73	53	55	-24,7 %
Muut alueet	2021 Helmikuu	2022 Tammikuu	2022 Helmikuu	Vuosimuutos (%)
PK-seudun kunnat	9 930	7 722	7 241	-27,1 %

... = tieto on salassapitosäännön alainen

Lähde: TEM/Työnvälitystilasto 1207.

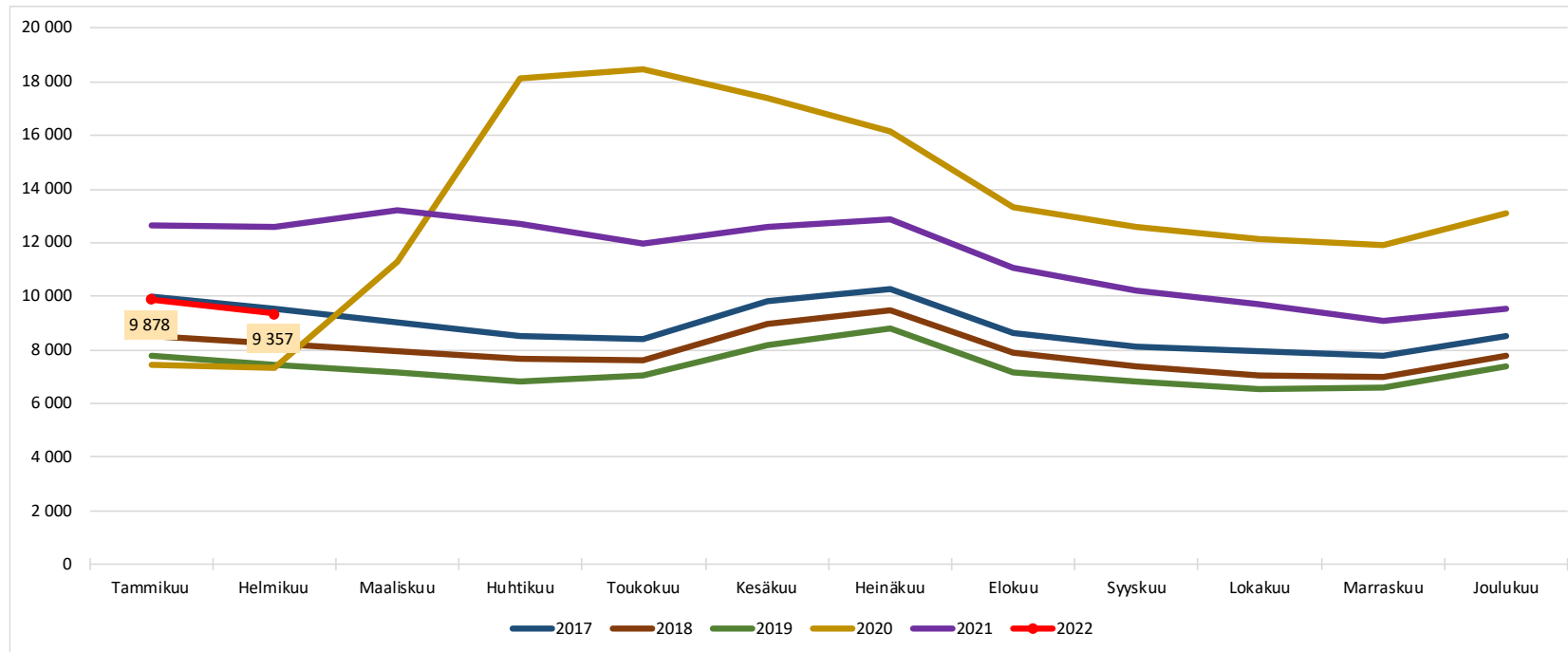


## 25-29-vuotiaat työttömät työnhakijat Uudellamaalla kuukauden lopussa ja työttömyyden vuosimuutos (%)



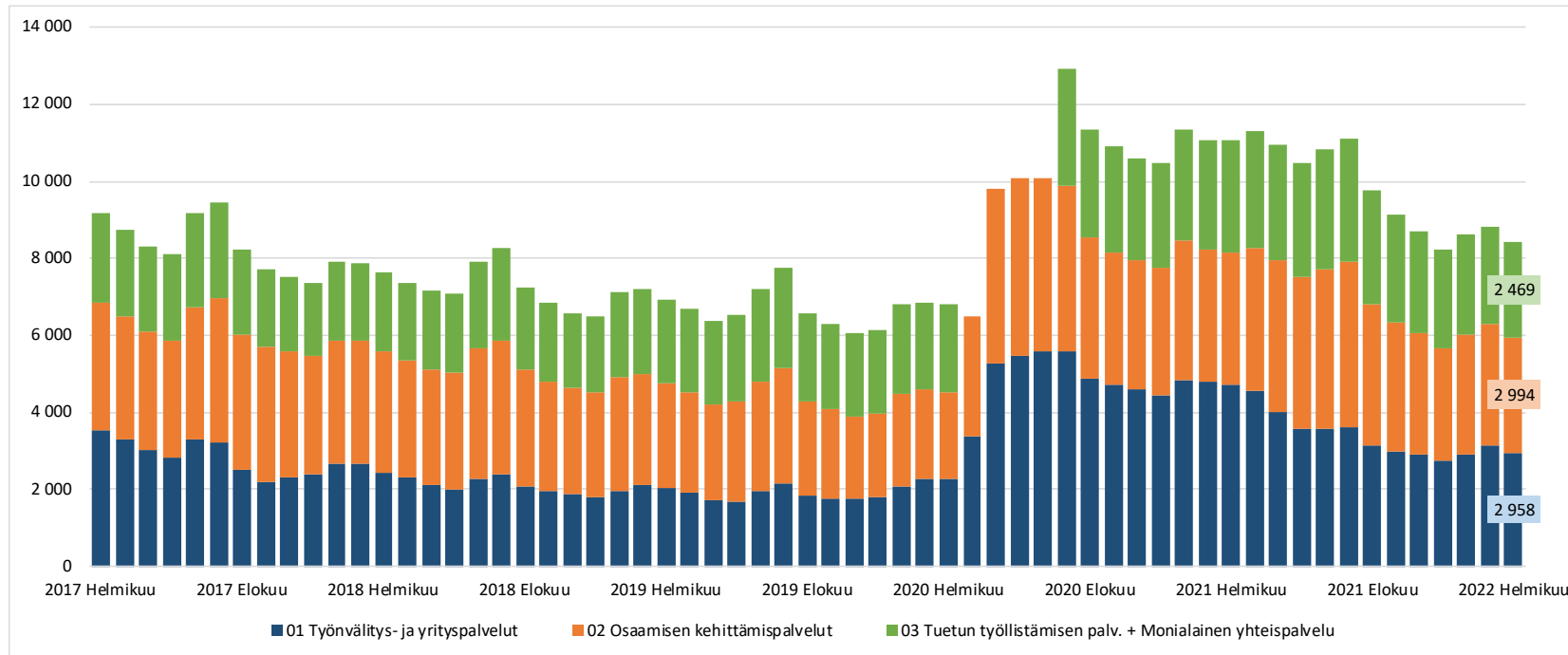


## 25-29-vuotiaat työttömät työnhakijat kuukauden lopussa Uudellamaalla





## 25-29-vuotiaat työttömät työnhakijat TE-toimiston palvelulinjan mukaan kuukauden lopussa Uudellamaalla





## Palveluissa olevat 25-29-vuotiaat työnhakijat Uudellamaalla kuukauden lopussa

	Aktivointiaste	Työttömiä työnhakijoita	Palveluissa yhteensä	Työvoimakoulutuksessa	Valmennuksessa	Työllistettynä	Kokeilussa	Vuorotteluvapaasijaiset	Kuntouttava työtoiminta	Omaehtoinen opiskelu
2022 Helmikuu	34,2	9 357	4 871	998	17	1 010	262	94	273	2 217
2022 Tammikuu	32,8	9 878	4 821	966	19	1 013	262	102	270	2 189
2021 Joulukuu	32,8	9 517	4 654	891	17	1 004	245	103	267	2 127
2021 Marraskuu	35,5	9 056	4 984	1 011	15	1 039	292	99	263	2 265
2021 Lokakuu	34,0	9 701	4 999	986	16	1 059	286	107	272	2 273
2021 Syyskuu	33,1	10 224	5 053	1 047	20	1 078	271	123	265	2 249
2021 Elokuu	30,6	11 051	4 862	1 009	17	1 115	227	125	260	2 109
2021 Heinäkuu	25,6	12 894	4 433	882	14	1 111	208	103	265	1 850
2021 Kesäkuu	27,3	12 563	4 714	988	16	1 148	230	114	289	1 929
2021 Toukokuu	30,4	11 991	5 226	1 142	16	1 128	261	110	313	2 256
2021 Huhtikuu	29,9	12 703	5 418	1 205	17	1 068	275	102	326	2 425
2021 Maaliskuu	29,1	13 184	5 418	1 220	17	1 034	279	87	333	2 448
2021 Helmikuu	29,6	12 592	5 287	1 128	21	979	277	88	336	2 458
<b>Vuosimuutos</b>	<b>4,6</b>	<b>-3235</b>	<b>-416</b>	<b>-130</b>	<b>-4</b>	<b>31</b>	<b>-15</b>	<b>6</b>	<b>-63</b>	<b>-241</b>





## 25-29-vuotiaiden aktivointiaste (%) kuukauden lopussa Uudenmaan alueen kunnissa

Alue	2021 Helmikuu	2022 Helmikuu	Vuosi muutos (%-yksikköä)
KOKO MAA	34,1	38,2	4,1
02 UUSIMAA	29,6	34,2	4,6
Helsingin seutukunta	2021 Helmikuu	2022 Helmikuu	Vuosi muutos (%-yksikköä)
ESPOO	35,1	39,8	4,7
HELSINKI	28,1	34,5	6,4
HYVINKÄÄ	32,0	35,1	3,1
JÄRVENPÄÄ	29,2	34,4	5,2
KARKKILA	51,1	38,3	-12,8
KAUNIAINEN	25,5	34,6	9,1
KERAVA	31,0	35,2	4,2
KIRKKONUMMI	32,8	38,8	6,0
LOHJA	29,3	32,5	3,2
MÄNTSÄLÄ	29,9	35,6	5,7
NURMIJÄRVI	25,9	25,6	-0,3
PORNAINEN	30,4	38,5	8,1
SIPOO	18,0	22,0	4,0
SIUNTIO	23,5	30,4	6,9
TUUSULA	25,3	30,2	4,9
VANTAA	29,1	31,5	2,4
VIHTI	37,0	34,9	-2,1

Raaseporin seutukunta	2021 Helmikuu	2022 Helmikuu	Vuosi muutos (%-yksikköä)
HANKO	23,9	26,1	2,2
INKOO	7,1	36,4	29,3
RAASEPORI	30,6	33,1	2,5
Porvoon seutukunta	2021 Helmikuu	2022 Helmikuu	Vuosi muutos (%-yksikköä)
ASKOLA	46,7	47,4	0,7
MYRSKYLÄ	18,2	20,0	1,8
PORVOO	27,2	26,3	-0,9
PUKKILA	27,3	37,5	10,2
Loviisan seutukunta	2021 Helmikuu	2022 Helmikuu	Vuosi muutos (%-yksikköä)
LAPINJÄRVI	41,7	33,3	-8,4
LOVIISA	20,7	25,7	5,0



20-29-v. ilman  
peruskoulunjälkeistä tutkintoa  
olevat työttömät  
työnhakijat





## Ilman peruskoulun jälkeistä tutkintoa olevat 20-29 vuotiaat työttömät työnhakijat Uudenmaan alueen kunnissa

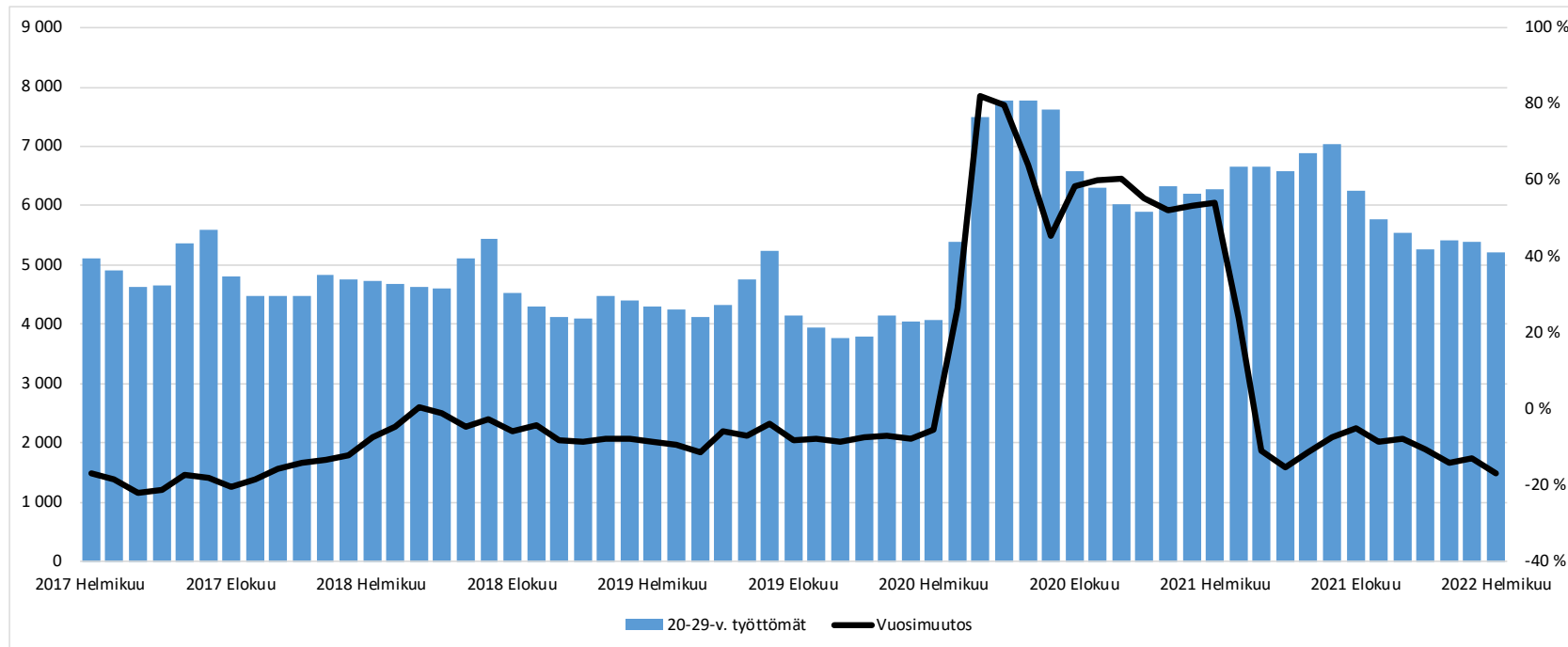
Alue	2021 Helmikuu	2022 Tammikuu	2022 Helmikuu	Vuosi- muutos (%)
KOKO MAA	16 359	14 417	13 965	-14,6 %
02 UUSIMAA	6 270	5 383	5 206	-17,0 %
Helsingin seutukunta	2021 Helmikuu	2022 Tammikuu	2022 Helmikuu	Vuosi- muutos (%)
ESPOO	905	708	673	-25,6 %
HELSINKI	2 582	2 011	1 925	-25,4 %
HYVINKÄÄ	203	166	166	-18,2 %
JÄRVENPÄÄ	184	155	150	-18,5 %
KARKKILA	15	19	19	26,7 %
KAUNIAINEN	16	6	5	-68,8 %
KERAVA	169	172	165	-2,4 %
KIRKKONUMMI	113	90	88	-22,1 %
LOHJA	155	137	130	-16,1 %
MÄNTSÄLÄ	38	38	40	5,3 %
NURMIJÄRVI	102	79	86	-15,7 %
PORNAINEN	10	10	9	-10,0 %
SIPOO	51	47	42	-17,6 %
SIUNTIO	14	10	10	-28,6 %
TUUSULA	62	64	61	-1,6 %
VANTAA	1 223	1 301	1 266	3,5 %
VIHTI	77	52	57	-26,0 %

Raaseporin seutukunta	2021 Helmikuu	2022 Tammikuu	2022 Helmikuu	Vuosi- muutos (%)
HANKO	28	18	18	-35,7 %
INKOO	6	5	...	...
RAASEPORI	76	60	60	-21,1 %
Porvoon seutukunta	2021 Helmikuu	2022 Tammikuu	2022 Helmikuu	Vuosi- muutos (%)
ASKOLA	6	7	8	33,3 %
MYRSKYLÄ	5	6	5	0,0 %
PORVOO	167	176	171	2,4 %
PUKKILA	...	...	...	...
Loviisan seutukunta	2021 Helmikuu	2022 Tammikuu	2022 Helmikuu	Vuosi- muutos (%)
LAPINJÄRVI	10	8	7	-30,0 %
LOVIISA	6	5	...	...
Muut alueet	2021 Helmikuu	2022 Tammikuu	2022 Helmikuu	Vuosi- muutos (%)
PK-seudun kunnat	4 726	4 026	3 869	-18,1 %

... = tieto on salassapitosäynnön alainen

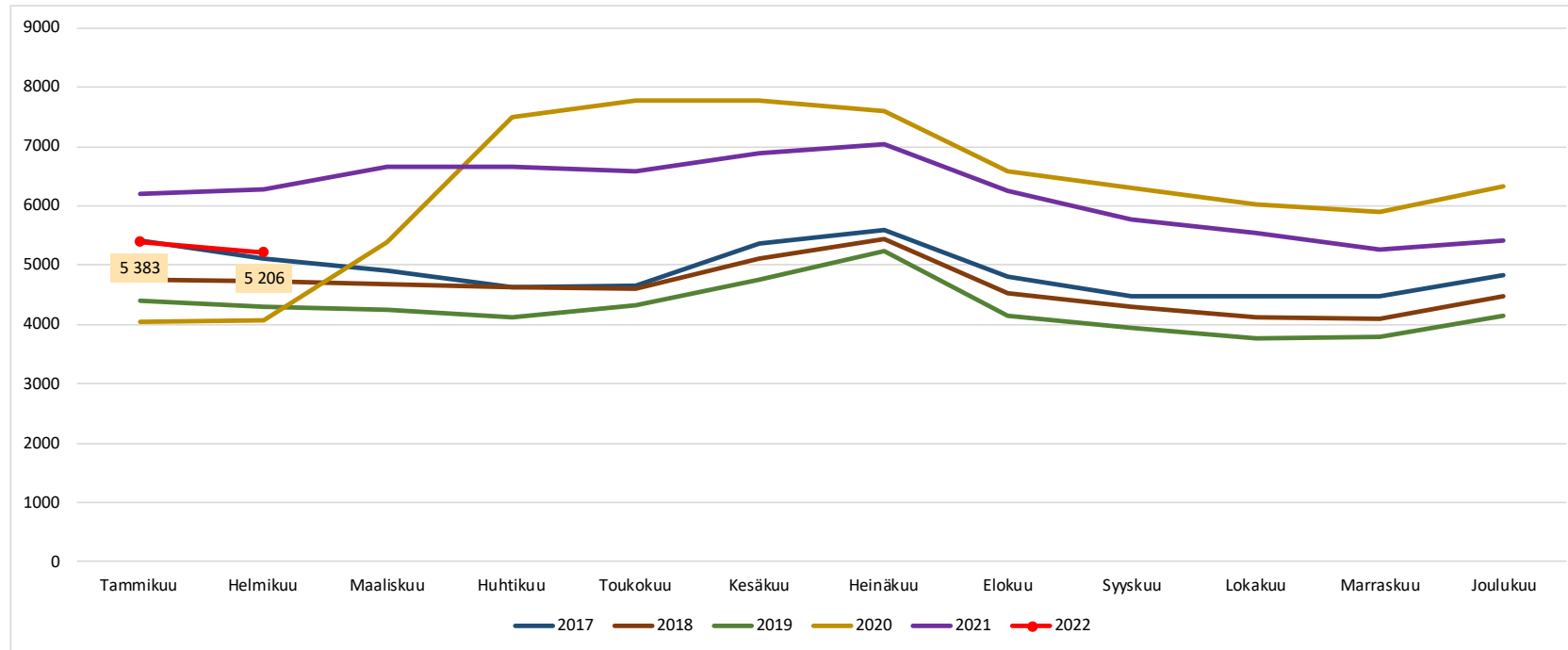


## Ilman peruskoulun jälkeistä tutkintoa olevat 20-29-v. työttömät kuukauden lopussa Uudellamaalla



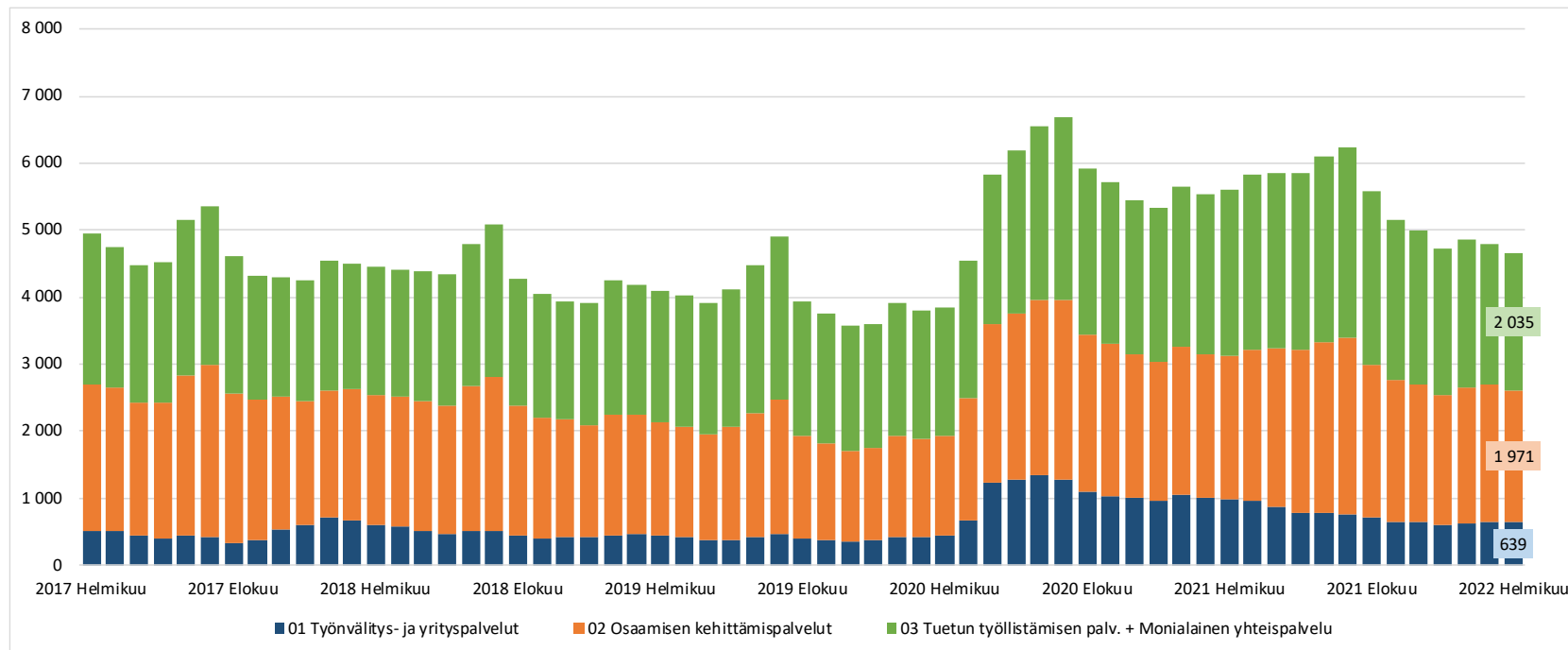


## Ilman peruskoulun jälkeistä tutkintoa olevat 20-29-v. työttömät Uudellamaalla





## Ilman peruskoulun jälkeistä tutkintoa olevat 20-29-v. työttömät TE-toimiston palvelulinjan mukaan Uudellamaalla





Lisätietoa ja kuntakohtaisia tilastoja:

Uudenmaan ELY-keskus  
[tutkimus.uusimaa@ely-keskus.fi](mailto:tutkimus.uusimaa@ely-keskus.fi)