



Elinkeino-, liikenne- ja ympäristökeskus  
Närings-, trafik- och miljöcentralen  
Centre for Economic Development, Transport and the Environment

# Nuorisotyöttömyyden seuranta Uudenmaan ELY-keskuksen alueella

Elokuu 2022

Uudenmaan ELY-keskus



# Nuoret työttömät työnhakijat kuukauden lopussa Uudellamaalla

	2021 Elokuu	2022 Heinäkuu	2022 Elokuu	Vuosimuutos (%)
Alle 25-v.	10 349	8 527	7 241	-30,0 %
- Alle 20-v.	1 931	1 539	1 266	-34,4 %
25-29-v.	11 051	9 744	8 478	-23,3 %
<b><u>Kaikki alle 30-v.</u></b>	21 400	18 271	15 719	-26,5 %
20-29-v. ilman peruskoulun jälk. tutkintoa	6 256	5 475	4 971	-20,5 %



Elinkeino-, liikenne- ja ympäristökeskus  
Närings-, trafik- och miljöcentralen  
Centre for Economic Development, Transport and the Environment

# Alle 25-vuotiaat työttömät työnhakijat





## Alle 25-v. työttömät työnhakijat Uudenmaan alueen kunnissa sekä vuosimuutos (%) kuukauden lopussa

Alue	2021 Elokuu	2022 Heinäkuu	2022 Elokuu	Vuosimuutos (%)
KOKO MAA	32 830	30 465	25 549	-22,2 %
02 UUSIMAA	10 349	8 527	7 241	-30,0 %
Helsingin seutukunta	2021 Elokuu	2022 Heinäkuu	2022 Elokuu	Vuosimuutos (%)
ESPOO	1 473	1 239	1 037	-29,6 %
HELSINKI	3 948	3 117	2 582	-34,6 %
HYVINKÄÄ	290	298	279	-3,8 %
JÄRVENPÄÄ	283	345	303	7,1 %
KARKKILA	43	58	44	2,3 %
KAUNIAINEN	23	23	15	-34,8 %
KERAVA	314	213	161	-48,7 %
KIRKKONUMMI	149	161	129	-13,4 %
LOHJA	244	221	189	-22,5 %
MÄNTSÄLÄ	66	80	83	25,8 %
NURMIJÄRVI	228	212	176	-22,8 %
PORNAINEN	24	22	19	-20,8 %
SIPOO	118	93	86	-27,1 %
SIUNTIO	16	10	9	-43,8 %
TUUSULA	153	132	118	-22,9 %
VANTAA	2 229	1 644	1 472	-34,0 %
VIHTI	121	141	89	-26,4 %

Raaseporin seutukunta	2021 Elokuu	2022 Heinäkuu	2022 Elokuu	Vuosimuutos (%)
HANKO	40	34	32	-20,0 %
INKOO	17	6	7	-58,8 %
RAASEPORI	104	84	70	-32,7 %
Porvoon seutukunta	2021 Elokuu	2022 Heinäkuu	2022 Elokuu	Vuosimuutos (%)
ASKOLA	19	16	8	-57,9 %
MYRSKYLÄ	9	8	8	-11,1 %
PORVOO	350	300	267	-23,7 %
PUKKILA	9	9	7	-22,2 %
Loviisan seutukunta	2021 Elokuu	2022 Heinäkuu	2022 Elokuu	Vuosimuutos (%)
LAPINJÄRVI	11	6	...	...
LOVIISA	68	55	47	-30,9 %
Muut alueet	2021 Elokuu	2022 Heinäkuu	2022 Elokuu	Vuosimuutos (%)
PK-seudun kunnat	7 673	6 023	5 106	-33,5 %

... = tieto on salassapitosäännön alainen



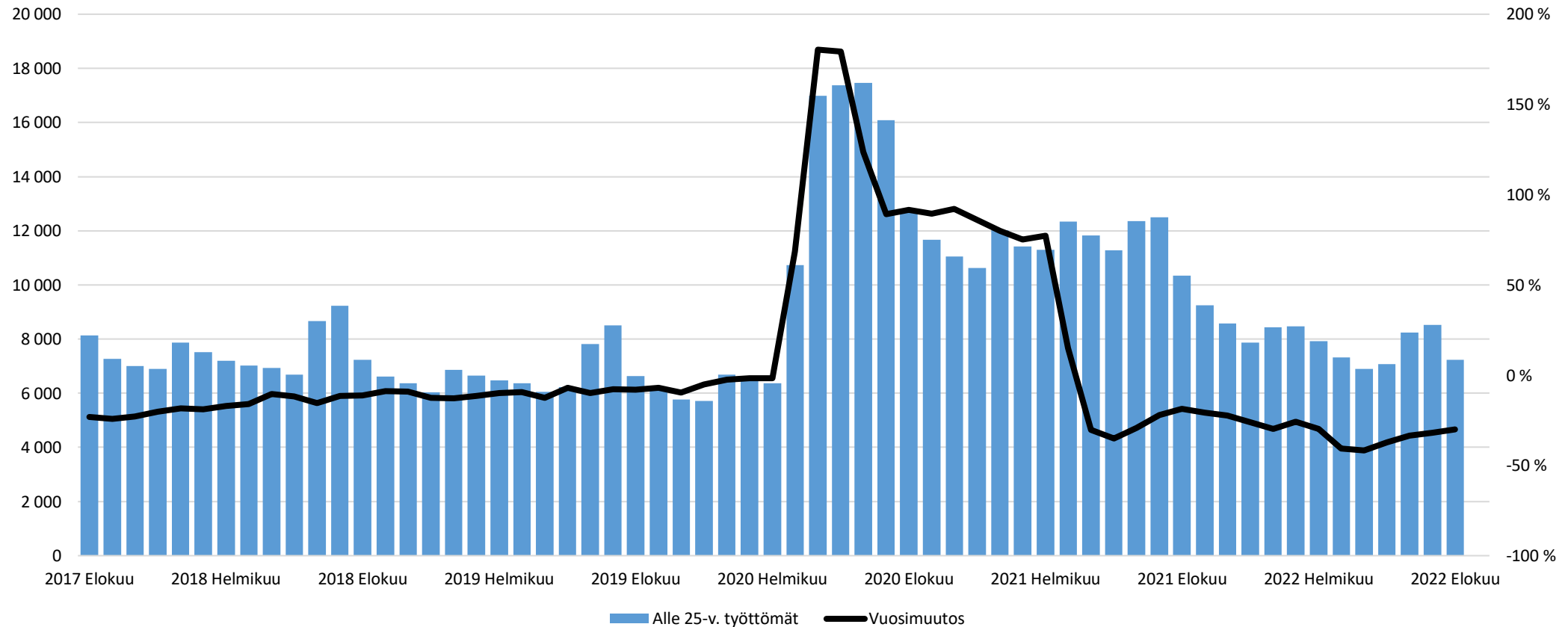
## Alle 25-vuotiaiden työttömien työnhakijoiden osuus (%) alle 25-vuotiaasta työvoimasta Uudenmaan alueen kunnissa

Alue	2021 Elokuu	2022 Elokuu	Vuosi muutos (%-yksikköä)
KOKO MAA	13,0	10,8	-2,2
02 UUSIMAA	12,8	9,8	-3
Helsingin seutukunta	2021 Elokuu	2022 Elokuu	Vuosi muutos (%-yksikköä)
ESPOO	11,0	8,7	-2,3
HELSINKI	12,2	8,9	-3,3
HYVINKÄÄ	13,3	13,4	0,1
JÄRVENPÄÄ	12,7	14,1	1,4
KARKKILA	13,6	14,6	1,0
KAUNIAINEN	7,1	4,8	-2,3
KERAVA	16,2	9,0	-7,2
KIRKKONUMMI	9,3	8,3	-1,0
LOHJA	13,1	10,9	-2,2
MÄNTSÄLÄ	7,7	9,8	2,1
NURMIJÄRVI	12,3	9,6	-2,7
PORNAINEN	11,8	10,4	-1,4
SIPOO	13,0	9,6	-3,4
SIUNTIO	8,0	4,5	-3,5
TUUSULA	10,9	9,0	-1,9
VANTAA	16,5	11,8	-4,7
VIHTI	11,2	8,2	-3,0

Raaseporin seutukunta	2021 Elokuu	2022 Elokuu	Vuosi muutos (%-yksikköä)
HANKO	16,5	13,5	-3,0
INKOO	11,6	6,0	-5,6
RAASEPORI	10,6	7,6	-3,0
Porvoon seutukunta	2021 Elokuu	2022 Elokuu	Vuosi muutos (%-yksikköä)
ASKOLA	11,0	4,7	-6,3
MYRSKYLÄ	14,3	12,7	-1,6
PORVOO	15,9	13,2	-2,7
PUKKILA	12,7	10,1	-2,6
Loviisan seutukunta	2021 Elokuu	2022 Elokuu	Vuosi muutos (%-yksikköä)
LAPINJÄRVI	12,4	5,7	-6,7
LOVIISA	14,5	9,7	-4,8

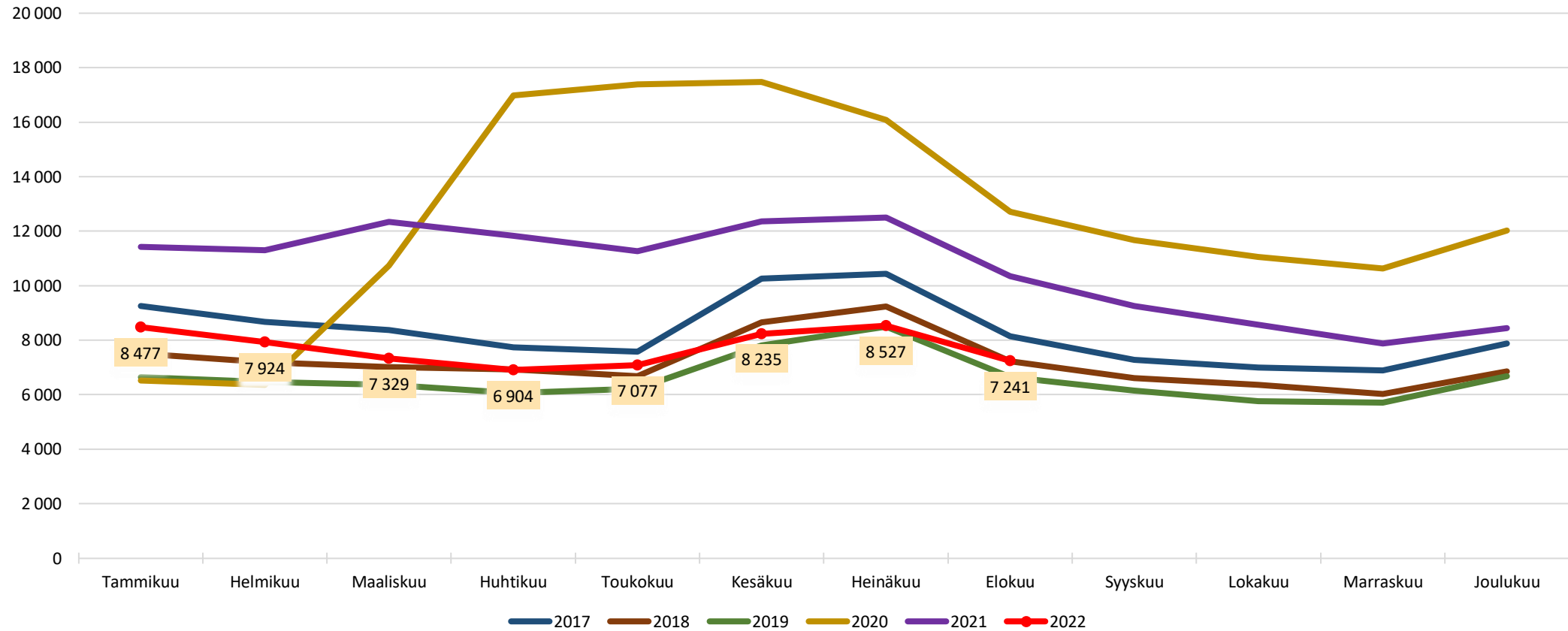


## Alle 25 -vuotiaat työttömät työnhakijat Uudellamaalla kuukauden lopussa ja työttömyyden vuosimuutos (%)



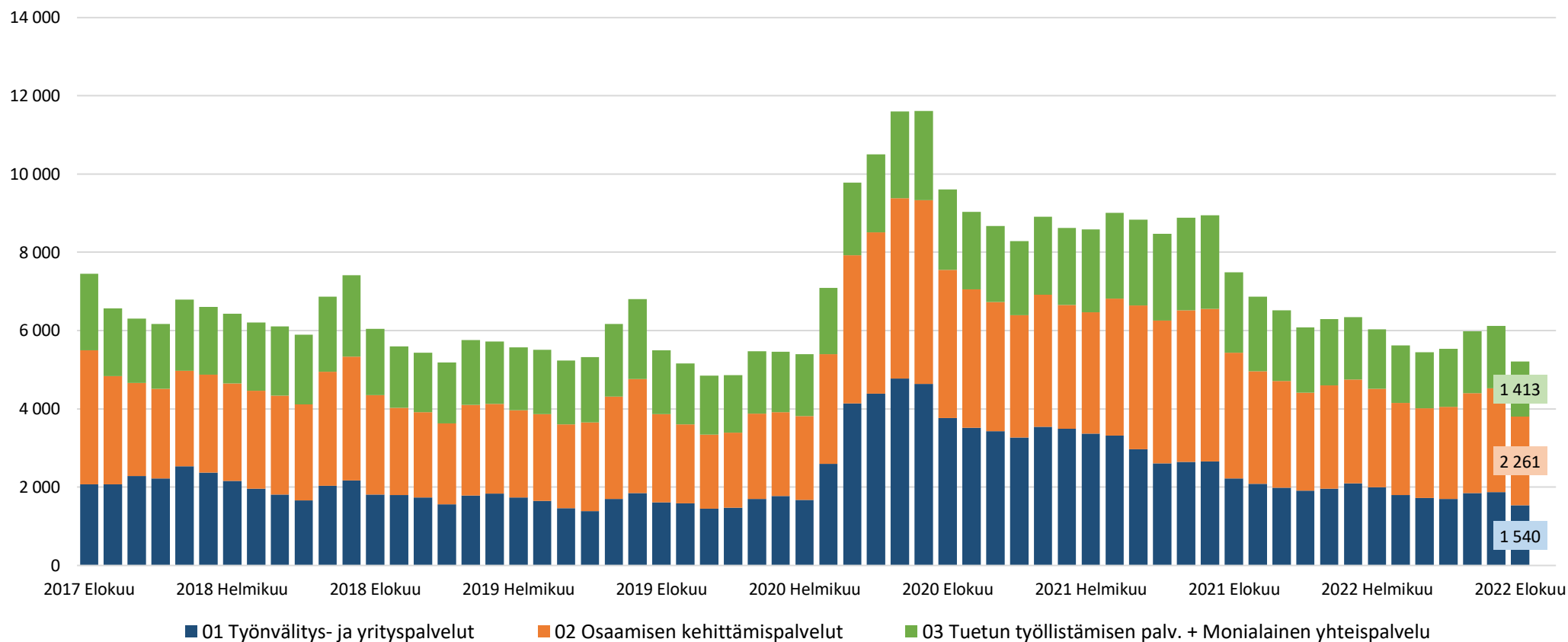


## Alle 25-v. työttömät työnhakijat kuukauden lopussa Uudellamaalla





## Alle 25-v. työttömät työnhakijat TE-toimiston palvelulinjan mukaan kuukauden lopussa Uudellamaalla







## Palveluissa olevat alle 25-vuotiaat työnhakijat Uudellamaalla kuukauden lopussa

	Aktivointiaste	Työttömiä työnhakijoita	Palveluissa yhteensä	Työvoima-koulutuksessa	Valmennuksessa	Työllistettynä	Kokeilussa	Vuorottelu-vapaasijaiset	Kuntouttava työtoiminta	Omaehtoinen opiskelu
2022 Elokuu	25,4	7 241	2 459	370	9	684	299	93	288	716
2022 Heinäkuu	21,5	8 527	2 332	359	4	669	264	95	302	639
2022 Kesäkuu	23,0	8 235	2 461	404	3	696	308	98	316	636
2022 Toukokuu	28,4	7 077	2 810	443	3	683	392	96	320	873
2022 Huhtikuu	29,8	6 904	2 929	484	5	679	427	81	319	934
2022 Maaliskuu	28,2	7 329	2 879	468	5	670	425	70	307	934
2022 Helmikuu	26,0	7 924	2 786	437	6	651	397	67	297	931
2022 Tammikuu	24,2	8 477	2 709	416	7	646	371	58	279	932
2021 Joulukuu	23,9	8 443	2 655	397	5	633	331	76	268	945
2021 Marraskuu	27,3	7 873	2 952	465	9	674	419	81	292	1 012
2021 Lokakuu	25,5	8 573	2 928	461	7	662	392	92	293	1 021
2021 Syyskuu	24,0	9 253	2 927	492	8	659	365	105	276	1 022
2021 Elokuu	21,5	10 349	2 842	481	6	676	344	113	267	955
<b>Vuosi muutos</b>	<b>3,9</b>	<b>-3108</b>	<b>-383</b>	<b>-111</b>	<b>3</b>	<b>8</b>	<b>-45</b>	<b>-20</b>	<b>21</b>	<b>-239</b>

... = tieto on salassapitosäätöalainen



## Alle 25-v. aktivointiaste (%) kuukauden lopussa Uudenmaan alueen kunnissa

Alue	2021 Elokuu	2022 Elokuu	Vuosimuutos (%-yksikköä)
KOKO MAA	25,4	27,9	2,5
02 UUSIMAA	21,5	25,4	3,9
Helsingin seutukunta	2021 Elokuu	2022 Elokuu	Vuosimuutos (%-yksikköä)
ESPOO	24,2	28,2	4,0
HELSINKI	20,5	24,4	3,9
HYVINKÄÄ	25,8	28,6	2,8
JÄRVENPÄÄ	20,9	19,8	-1,1
KARKKILA	38,6	34,3	-4,3
KAUNIAINEN	14,8	28,6	13,8
KERAVA	19,5	32,6	13,1
KIRKKONUMMI	30,4	26,3	-4,1
LOHJA	24,0	24,1	0,1
MÄNTSÄLÄ	24,1	17,8	-6,3
NURMIJÄRVI	22,4	27,9	5,5
PORNAINEN	11,1	20,8	9,7
SIPOO	17,5	17,3	-0,2
SIUNTIO	30,4	40,0	9,6
TUUSULA	21,1	25,8	4,7
VANTAA	20,1	23,8	3,7
VIHTI	32,0	36,4	4,4

Raaseporin seutukunta	2021 Elokuu	2022 Elokuu	Vuosimuutos (%-yksikköä)
HANKO	24,5	33,3	8,8
INKOO	0,0	22,2	22,2
RAASEPORI	18,8	28,6	9,8
Porvoon seutukunta	2021 Elokuu	2022 Elokuu	Vuosimuutos (%-yksikköä)
ASKOLA	32,1	52,9	20,8
MYRSKYLÄ	30,8	42,9	12,1
PORVOO	17,3	20,3	3,0
PUKKILA	18,2	22,2	4,0
Loviisan seutukunta	2021 Elokuu	2022 Elokuu	Vuosimuutos (%-yksikköä)
LAPINJÄRVI	8,3	20,0	11,7
LOVIISA	26,9	29,9	3,0



# 25-29-vuotiaat työttömät työnhakijat





## 25-29-vuotiaat työttömät työnhakijat Uudenmaan alueen kunnissa sekä vuosimuutos (%) kuukauden lopussa

Alue	2021 Elokuu	2022 Heinäkuu	2022 Elokuu	Vuosimuutos (%)
KOKO MAA	30 055	29 811	24 949	-17,0 %
02 UUSIMAA	11 051	9 744	8 478	-23,3 %
Helsingin seutukunta	2021 Elokuu	2022 Heinäkuu	2022 Elokuu	Vuosimuutos (%)
ESPOO	1 640	1 494	1 285	-21,6 %
HELSINKI	4 970	4 334	3 739	-24,8 %
HYVINKÄÄ	243	279	247	1,6 %
JÄRVENPÄÄ	258	283	247	-4,3 %
KARKKILA	24	25	17	-29,2 %
KAUNIAINEN	30	25	25	-16,7 %
KERAVA	260	228	186	-28,5 %
KIRKKONUMMI	157	165	128	-18,5 %
LOHJA	194	195	178	-8,2 %
MÄNTSÄLÄ	61	61	54	-11,5 %
NURMIJÄRVI	154	137	128	-16,9 %
PORNAINEN	10	9	9	-10,0 %
SIPOO	91	76	63	-30,8 %
SIUNTIO	18	9	7	-61,1 %
TUUSULA	99	111	97	-2,0 %
VANTAA	2 169	1 747	1 573	-27,5 %
VIHTI	116	89	65	-44,0 %

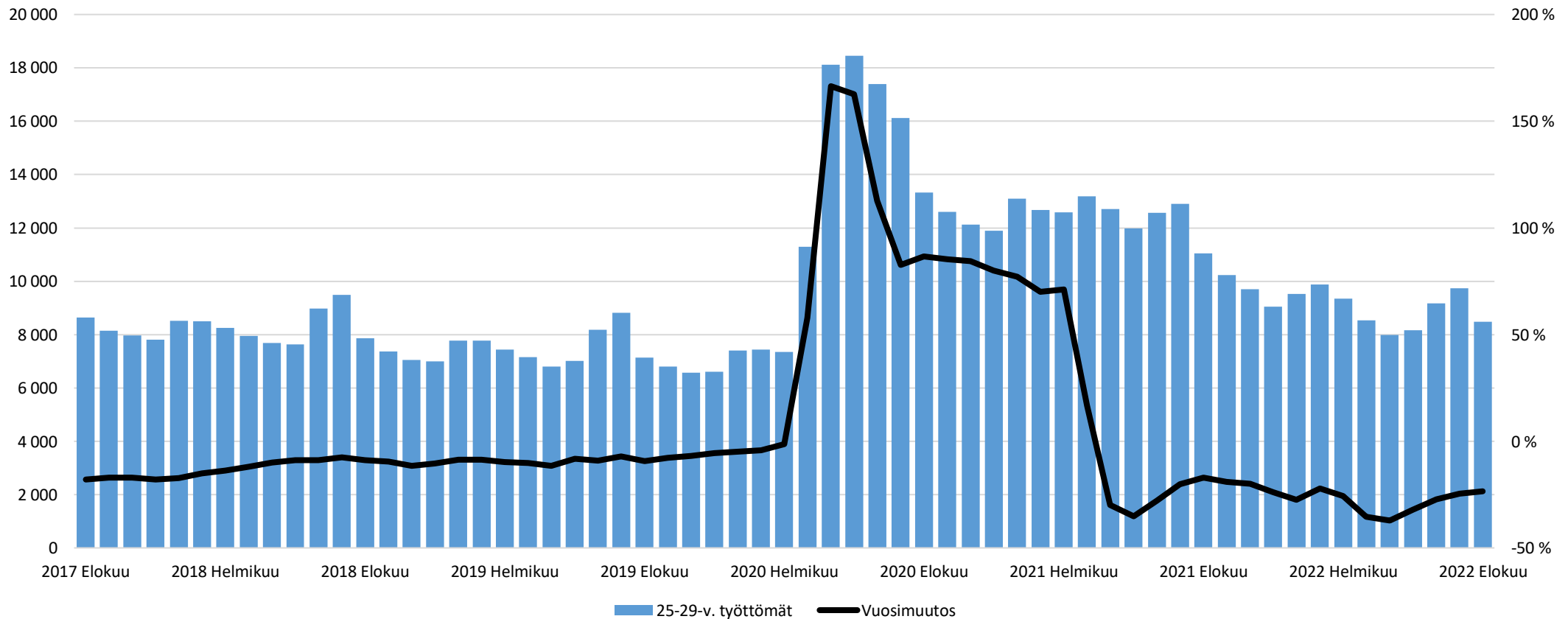
Raaseporin seutukunta	2021 Elokuu	2022 Heinäkuu	2022 Elokuu	Vuosimuutos (%)
HANKO	41	22	19	-53,7 %
INKOO	12	5	5	-58,3 %
RAASEPORI	137	104	87	-36,5 %
Porvoon seutukunta	2021 Elokuu	2022 Heinäkuu	2022 Elokuu	Vuosimuutos (%)
ASKOLA	5	10	7	40,0 %
MYRSKYLÄ	6	6	5	-16,7 %
PORVOO	283	264	245	-13,4 %
PUKKILA	5	6	7	40,0 %
Loviisan seutukunta	2021 Elokuu	2022 Heinäkuu	2022 Elokuu	Vuosimuutos (%)
LAPINJÄRVI	9	8	7	-22,2 %
LOVIISA	59	52	48	-18,6 %
Muut alueet	2021 Elokuu	2022 Heinäkuu	2022 Elokuu	Vuosimuutos (%)
PK-seudun kunnat	8 809	7 600	6 622	-24,8 %

... = tieto on salassapitosäännön alainen

Lähde: TEM/Työnvälitystilasto 1207.

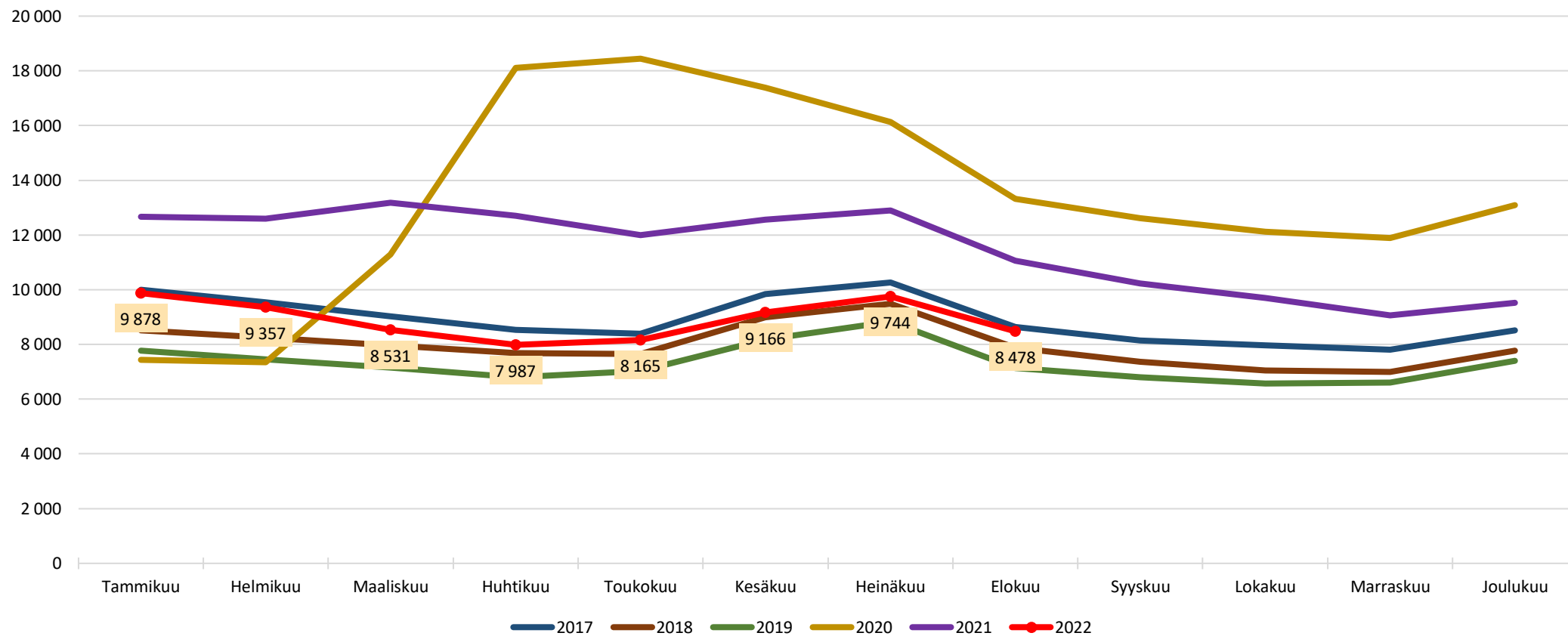


## 25-29-vuotiaat työttömät työnhakijat Uudellamaalla kuukauden lopussa ja työttömyyden vuosimuutos (%)



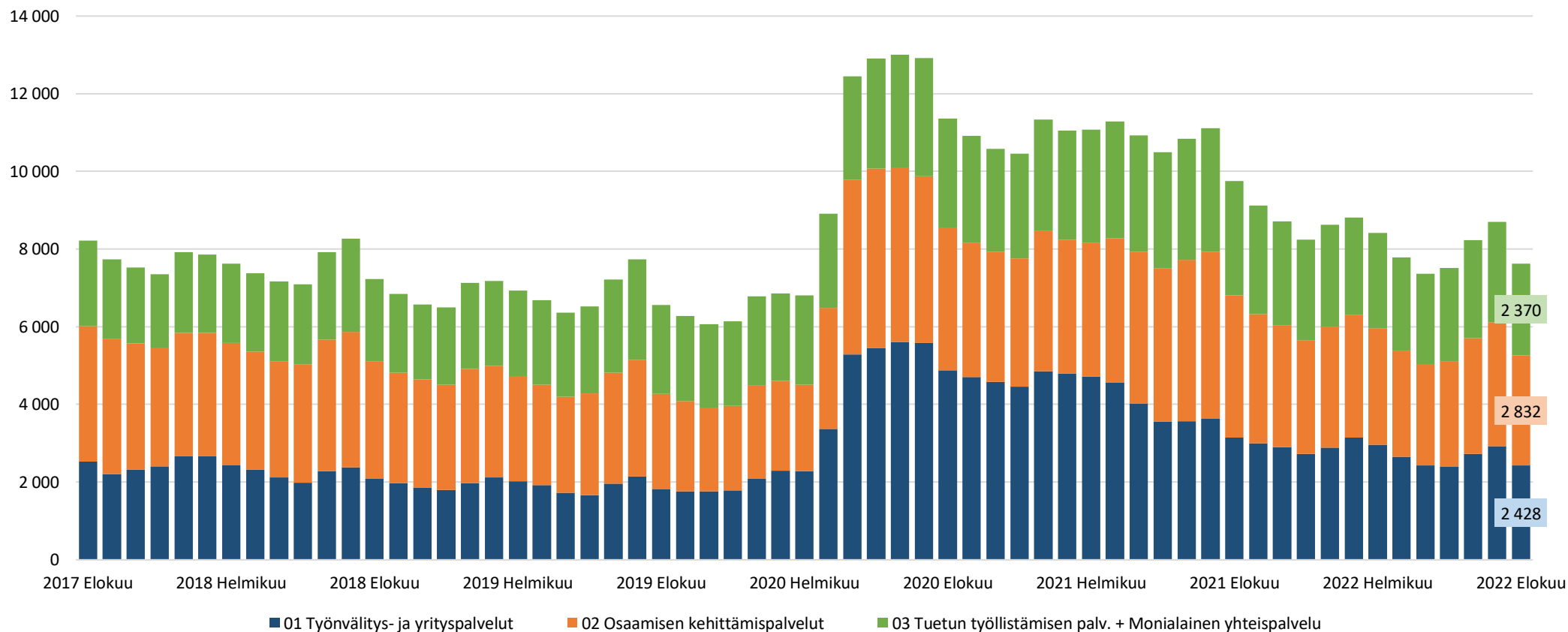


## 25-29-vuotiaat työttömät työnhakijat kuukauden lopussa Uudellamaalla





## 25-29-vuotiaat työttömät työnhakijat TE-toimiston palvelulinjan mukaan kuukauden lopussa Uudellamaalla





## Palveluissa olevat 25-29-vuotiaat työnhakijat Uudellamaalla kuukauden lopussa

	Aktivointiaste	Työttömiä työnhakijoita	Palveluissa yhteensä	Työvoima-koulutuksessa	Valmennuksessa	Työllistettynä	Kokeilussa	Vuorottelu-vapaasijaiset	Kuntouttava työtoiminta	Omaehtoinen opiskelu
2022 Elokuu	34,6	8 478	4 483	866	18	1 101	226	117	302	1 853
2022 Heinäkuu	30,1	9 744	4 190	803	15	1 041	198	106	284	1 743
2022 Kesäkuu	32,6	9 166	4 429	902	15	1 085	225	117	290	1 795
2022 Toukokuu	37,2	8 165	4 843	997	16	1 069	268	108	303	2 082
2022 Huhtikuu	38,5	7 987	4 998	1 026	14	1 051	277	113	309	2 208
2022 Maaliskuu	36,8	8 531	4 960	1 019	14	1 035	276	97	286	2 233
2022 Helmikuu	34,2	9 357	4 871	998	17	1 010	262	94	273	2 217
2022 Tammikuu	32,8	9 878	4 821	966	19	1 013	262	102	270	2 189
2021 Joulukuu	32,8	9 517	4 654	891	17	1 004	245	103	267	2 127
2021 Marraskuu	35,5	9 056	4 984	1 011	15	1 039	292	99	263	2 265
2021 Lokakuu	34,0	9 701	4 999	986	16	1 059	286	107	272	2 273
2021 Syyskuu	33,1	10 224	5 053	1 047	20	1 078	271	123	265	2 249
2021 Elokuu	30,6	11 051	4 862	1 009	17	1 115	227	125	260	2 109
<b>Vuosimuutos</b>	<b>4,0</b>	<b>-2573</b>	<b>-379</b>	<b>-143</b>	<b>1</b>	<b>-14</b>	<b>-1</b>	<b>-8</b>	<b>42</b>	<b>-256</b>





## 25-29-vuotiaiden aktivointiaste (%) kuukauden lopussa Uudenmaan alueen kunnissa

Alue	2021 Elokuu	2022 Elokuu	Vuosi­muutos (%-yksikköä)
KOKO MAA	25,4	27,9	2,5
02 UUSIMAA	21,5	25,4	3,9
Helsingin seutukunta	2021 Elokuu	2022 Elokuu	Vuosi­muutos (%-yksikköä)
ESPOO	24,2	28,2	4,0
HELSINKI	20,5	24,4	3,9
HYVINKÄÄ	25,8	28,6	2,8
JÄRVENPÄÄ	20,9	19,8	-1,1
KARKKILA	38,6	34,3	-4,3
KAUNIAINEN	14,8	28,6	13,8
KERAVA	19,5	32,6	13,1
KIRKKONUMMI	30,4	26,3	-4,1
LOHJA	24,0	24,1	0,1
MÄNTSÄLÄ	24,1	17,8	-6,3
NURMIJÄRVI	22,4	27,9	5,5
PORNAINEN	11,1	20,8	9,7
SIPOO	17,5	17,3	-0,2
SIUNTIO	30,4	40,0	9,6
TUUSULA	21,1	25,8	4,7
VANTAA	20,1	23,8	3,7
VIHTI	32,0	36,4	4,4

Raaseporin seutukunta	2021 Elokuu	2022 Elokuu	Vuosi­muutos (%-yksikköä)
HANKO	24,5	33,3	8,8
INKOO	0,0	22,2	22,2
RAASEPORI	18,8	28,6	9,8
Porvoon seutukunta	2021 Elokuu	2022 Elokuu	Vuosi­muutos (%-yksikköä)
ASKOLA	32,1	52,9	20,8
MYRSKYLÄ	30,8	42,9	12,1
PORVOO	17,3	20,3	3,0
PUKKILA	18,2	22,2	4,0
Loviisan seutukunta	2021 Elokuu	2022 Elokuu	Vuosi­muutos (%-yksikköä)
LAPINJÄRVI	8,3	20,0	11,7
LOVIISA	26,9	29,9	3,0



20-29-v. ilman  
peruskoulunjälkeistä tutkintoa  
olevat työttömät  
työnhakijat





## Ilman peruskoulun jälkeistä tutkintoa olevat 20-29 vuotiaat työttömät työnhakijat Uudenmaan alueen kunnissa

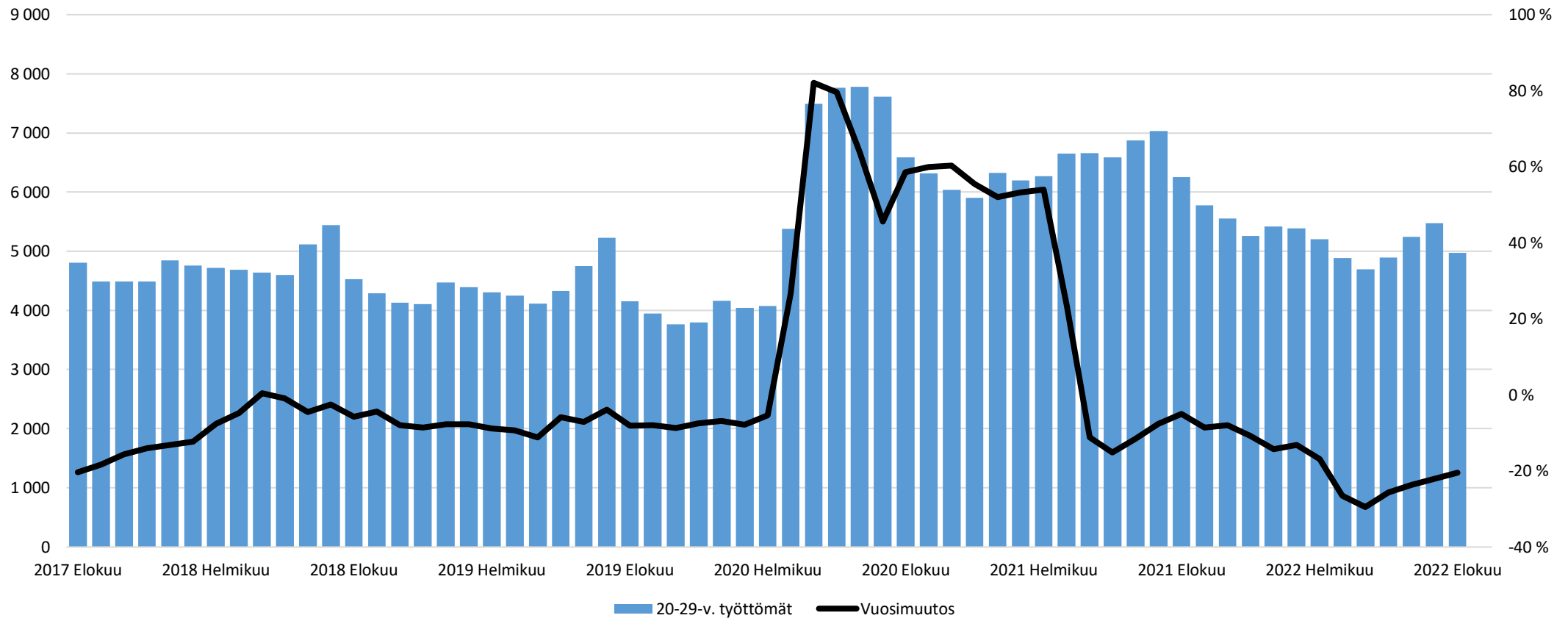
Alue	2021 Elokuu	2022 Heinäkuu	2022 Elokuu	Vuosi muutos (%)
KOKO MAA	15 972	15 176	13 737	-14,0 %
02 UUSIMAA	6 256	5 475	4 971	-20,5 %
Helsingin seutukunta	2021 Toukokuu	2022 Kesäkuu	2022 Heinäkuu	Vuosi muutos (%)
ESPOO	1 056	697	759	-28,1 %
HELSINKI	2 778	2 009	2 117	-23,8 %
HYVINKÄÄ	194	162	172	-11,3 %
JÄRVENPÄÄ	205	188	192	-6,3 %
KARKKILA	17	18	23	35,3 %
KAUNIAINEN	19	15	15	-21,1 %
KERAVA	207	151	144	-30,4 %
KIRKKONUMMI	107	82	87	-18,7 %
LOHJA	165	146	151	-8,5 %
MÄNTSÄLÄ	34	30	35	2,9 %
NURMIJÄRVI	111	93	97	-12,6 %
PORNAINEN	7	7	6	-14,3 %
SIPOO	64	47	46	-28,1 %
SIUNTIO	11	8	8	-27,3 %
TUUSULA	61	53	51	-16,4 %
VANTAA	1 555	1 182	1 209	-22,3 %
VIHTI	80	54	57	-28,8 %

Raaseporin seutukunta	2021 Toukokuu	2022 Kesäkuu	2022 Heinäkuu	Vuosi muutos (%)
HANKO	24	13	12	-50,0 %
INKOO	...	...	...	...
RAASEPORI	67	57	57	-14,9 %
Porvoon seutukunta	2021 Toukokuu	2022 Kesäkuu	2022 Heinäkuu	Vuosi muutos (%)
ASKOLA	7	6	7	0,0 %
MYRSKYLÄ	...	...	...	...
PORVOO	199	166	164	-17,6 %
PUKKILA	...	...	...	...
Loviisan seutukunta	2021 Toukokuu	2022 Kesäkuu	2022 Heinäkuu	Vuosi muutos (%)
LAPINJÄRVI	8	7	7	-12,5 %
LOVIISA	...	...	...	...
Muut alueet	2021 Toukokuu	2022 Kesäkuu	2022 Heinäkuu	Vuosi muutos (%)
PK-seudun kunnat	5 408	3 903	4 100	-24,2 %

... = tieto on salassapitosäännön alainen

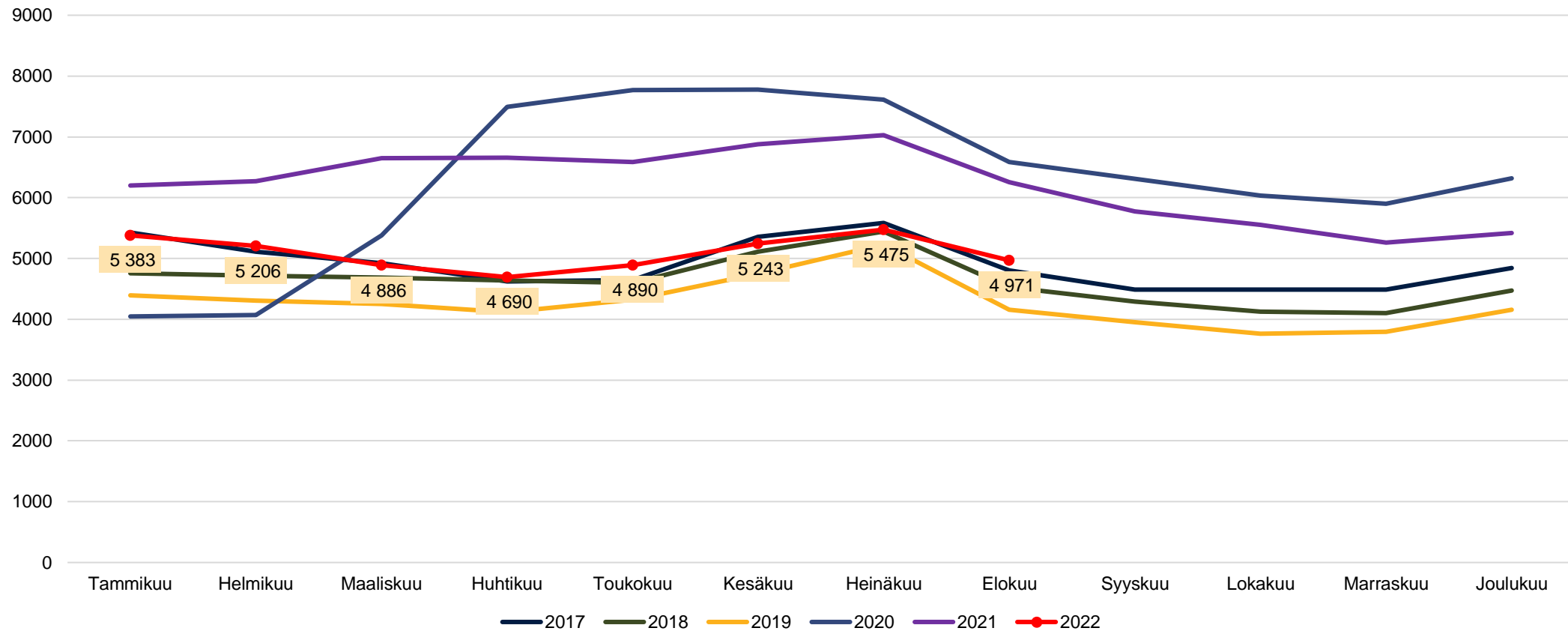


## Ilman peruskoulun jälkeistä tutkintoa olevat 20-29-v. työttömät kuukauden lopussa Uudellamaalla



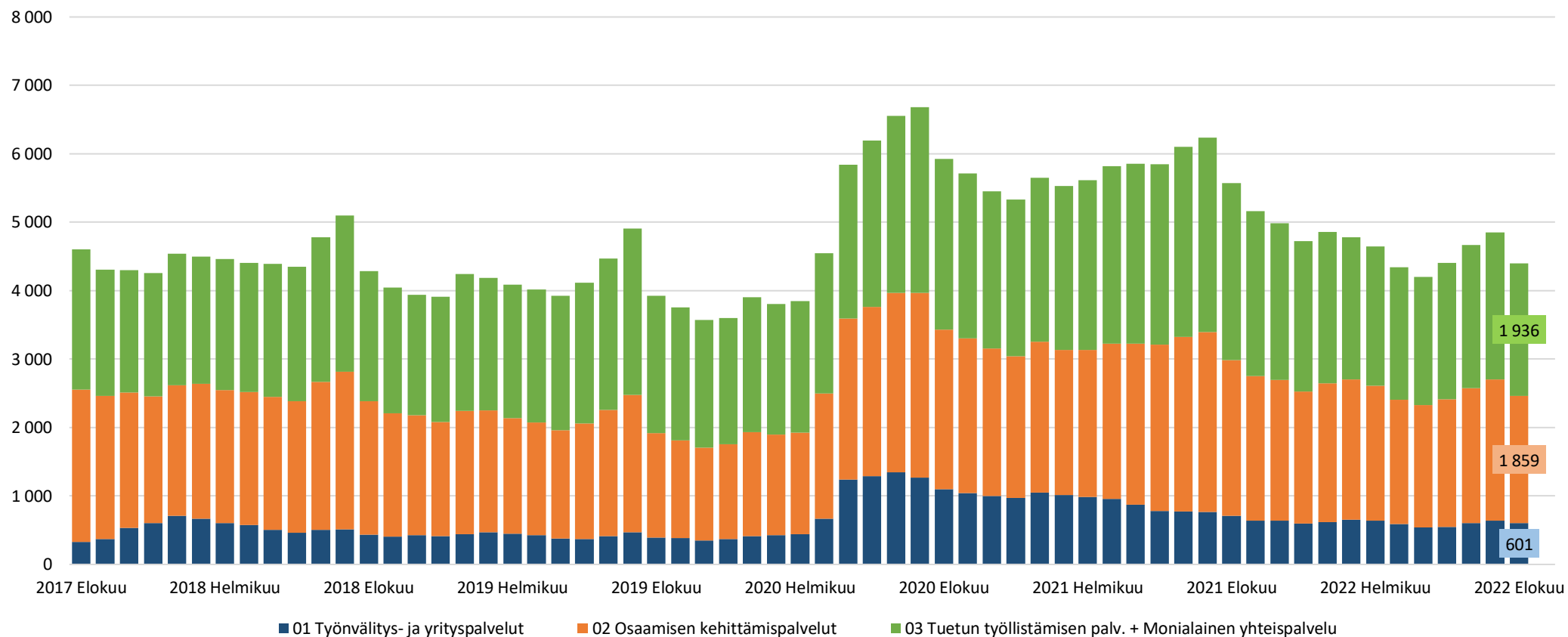


## Ilman peruskoulun jälkeistä tutkintoa olevat 20-29-v. työttömät Uudellamaalla





## Ilman peruskoulun jälkeistä tutkintoa olevat 20-29-v. työttömät TE-toimiston palvelulinjan mukaan Uudellamaalla





Lisätietoa ja kuntakohtaisia tilastoja:

Uudenmaan ELY-keskus  
[tutkimus.uusimaa@ely-keskus.fi](mailto:tutkimus.uusimaa@ely-keskus.fi)