



Elinkeino-, liikenne- ja ympäristökeskus
Närings-, trafik- och miljöcentralen
Centre for Economic Development, Transport and the Environment

Nuorisotyöttömyyden seuranta Uudenmaan ELY-keskuksen alueella

Maaliskuu 2021

Uudenmaan ELY-keskus



Nuoret työttömät työnhakijat kuukauden lopussa Uudellamaalla

	2020 Maaliskuu	2021 Helmikuu	2021 Maaliskuu	Vuosi muutos (%)
Alle 25-v.	10 735	11 295	12 335	14,9 %
- Alle 20-v.	1 993	1 837	2 027	1,7 %
25-29-v.	11 290	12 592	13 184	16,8 %
<u>Kaikki alle 30-v.</u>	22 025	23 887	25 519	15,9 %
20-29-v. ilman peruskoulun jälk. tutkintoa	5 380	6 270	6 648	23,6 %



Elinkeino-, liikenne- ja ympäristökeskus
Närings-, trafik- och miljöcentralen
Centre for Economic Development, Transport and the Environment

Alle 25-vuotiaat työttömät työnhakijat





Alle 25-v. työttömät työnhakijat Uudenmaan alueen kunnissa sekä vuosimuutos (%) kuukauden lopussa

Alue	2020 Maaliskuu	2021 Helmikuu	2021 Maaliskuu	Vuosimuutos (%)
KOKO MAA	41 081	38 841	40 583	-1,2 %
02 UUSIMAA	10 735	11 295	12 335	14,9 %
Helsingin seutukunta	2020 Maaliskuu	2021 Helmikuu	2021 Maaliskuu	Vuosimuutos (%)
ESPOO	1 584	1 542	1 730	9,2 %
HELSINKI	4 215	4 421	4 871	15,6 %
HYVINKÄÄ	382	381	386	1,0 %
JÄRVENPÄÄ	332	349	357	7,5 %
KARKKILA	55	47	52	-5,5 %
KAUNIAINEN	28	37	38	35,7 %
KERAVA	293	297	316	7,8 %
KIRKKONUMMI	197	221	240	21,8 %
LOHJA	296	300	317	7,1 %
MÄNTSÄLÄ	114	99	96	-15,8 %
NURMIJÄRVI	221	274	288	30,3 %
PORNAINEN	23	24	33	43,5 %
SIPOO	124	132	138	11,3 %
SIUNTIO	25	20	21	-16,0 %
TUUSULA	171	171	185	8,2 %
VANTAA	1 869	2 136	2 386	27,7 %
VIHTI	167	170	171	2,4 %

Raaseporin seutukunta	2020 Maaliskuu	2021 Helmikuu	2021 Maaliskuu	Vuosimuutos (%)
HANKO	39	35	41	5,1 %
INKOO	13	21	20	53,8 %
RAASEPORI	147	142	140	-4,8 %
Porvoon seutukunta	2020 Maaliskuu	2021 Helmikuu	2021 Maaliskuu	Vuosimuutos (%)
ASKOLA	21	30	31	47,6 %
MYRSKYLÄ	8	6	7	-12,5 %
PORVOO	305	344	367	20,3 %
PUKKILA	12	10	11	-8,3 %
Loviisan seutukunta	2020 Maaliskuu	2021 Helmikuu	2021 Maaliskuu	Vuosimuutos (%)
LAPINJÄRVI	13	9	10	-23,1 %
LOVIISA	81	77	83	2,5 %
Muut alueet	2020 Maaliskuu	2021 Helmikuu	2021 Maaliskuu	Vuosimuutos (%)
PK-seudun kunnat	7 696	8 136	9 025	17,3 %

... = tieto on salassapitosäännön alainen



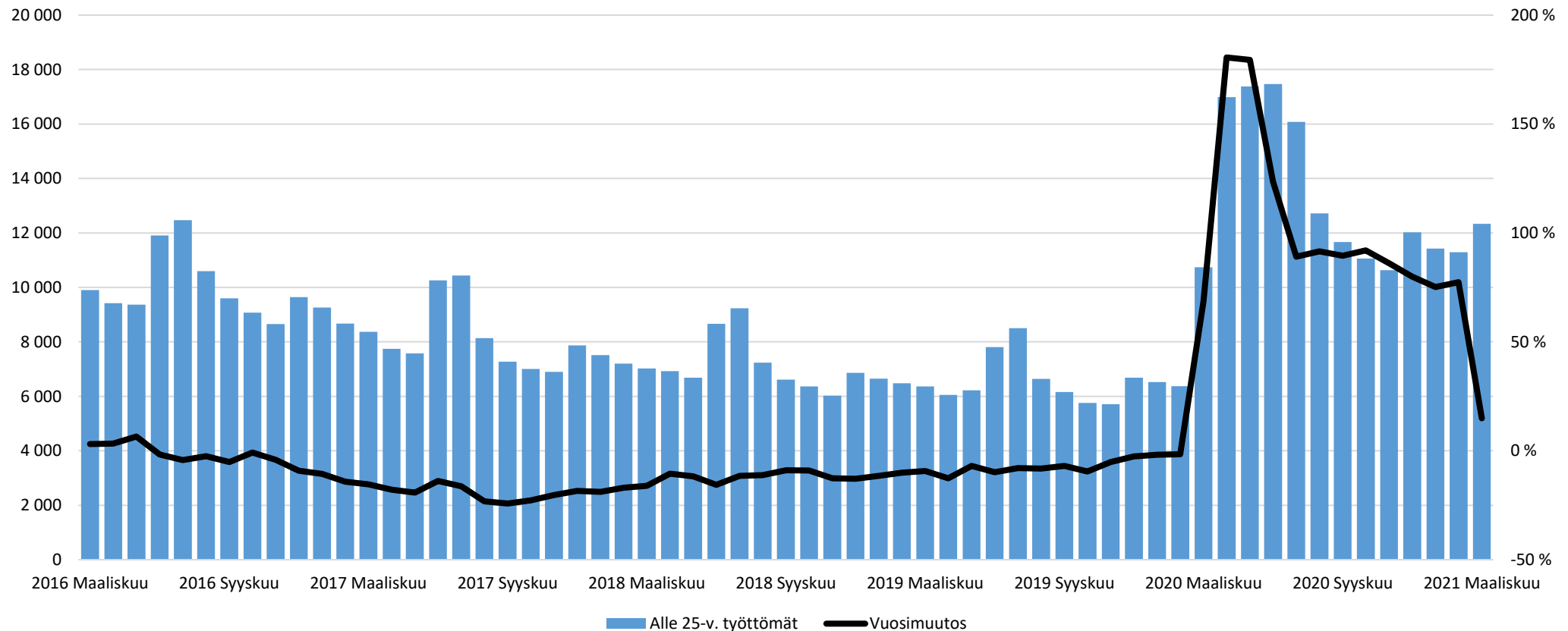
Alle 25-vuotiaiden työttömien työnhakijoiden osuus (%) alle 25-vuotiaasta työvoimasta Uudenmaan alueen kunnissa

Alue	2020 Maaliskuu	2021 Maaliskuu	Vuosimuutos (%-yksikköä)
KOKO MAA	15,7	16,1	0,4
02 UUSIMAA	12,9	15,3	2,4
Helsingin seutukunta	2020 Maaliskuu	2021 Maaliskuu	Vuosimuutos (%-yksikköä)
ESPOO	11,6	13,0	1,4
HELSINKI	12,2	15,0	2,8
HYVINKÄÄ	17,2	17,7	0,5
JÄRVENPÄÄ	14,0	16,0	2,0
KARKKILA	18,2	16,5	-1,7
KAUNIAINEN	7,6	11,8	4,2
KERAVA	14,8	16,3	1,5
KIRKKONUMMI	12,7	14,9	2,2
LOHJA	16,5	17,0	0,5
MÄNTSÄLÄ	13,7	11,2	-2,5
NURMIJÄRVI	12,2	15,5	3,3
PORNAINEN	12,2	16,3	4,1
SIPOO	13,2	15,1	1,9
SIUNTIO	12,8	10,6	-2,2
TUUSULA	11,7	13,1	1,4
VANTAA	14,0	17,7	3,7
VIHTI	14,5	15,8	1,3

Raaseporin seutukunta	2020 Maaliskuu	2021 Maaliskuu	Vuosimuutos (%-yksikköä)
HANKO	14,5	16,9	2,4
INKOO	8,5	13,7	5,2
RAASEPORI	14,3	14,3	0,0
Porvoon seutukunta	2020 Maaliskuu	2021 Maaliskuu	Vuosimuutos (%-yksikköä)
ASKOLA	12,4	17,9	5,5
MYRSKYLÄ	10,5	11,1	0,6
PORVOO	12,8	16,7	3,9
PUKKILA	15,8	15,5	-0,3
Loviisan seutukunta	2020 Maaliskuu	2021 Maaliskuu	Vuosimuutos (%-yksikköä)
LAPINJÄRVI	14,8	11,2	-3,6
LOVIISA	16,3	17,7	1,4

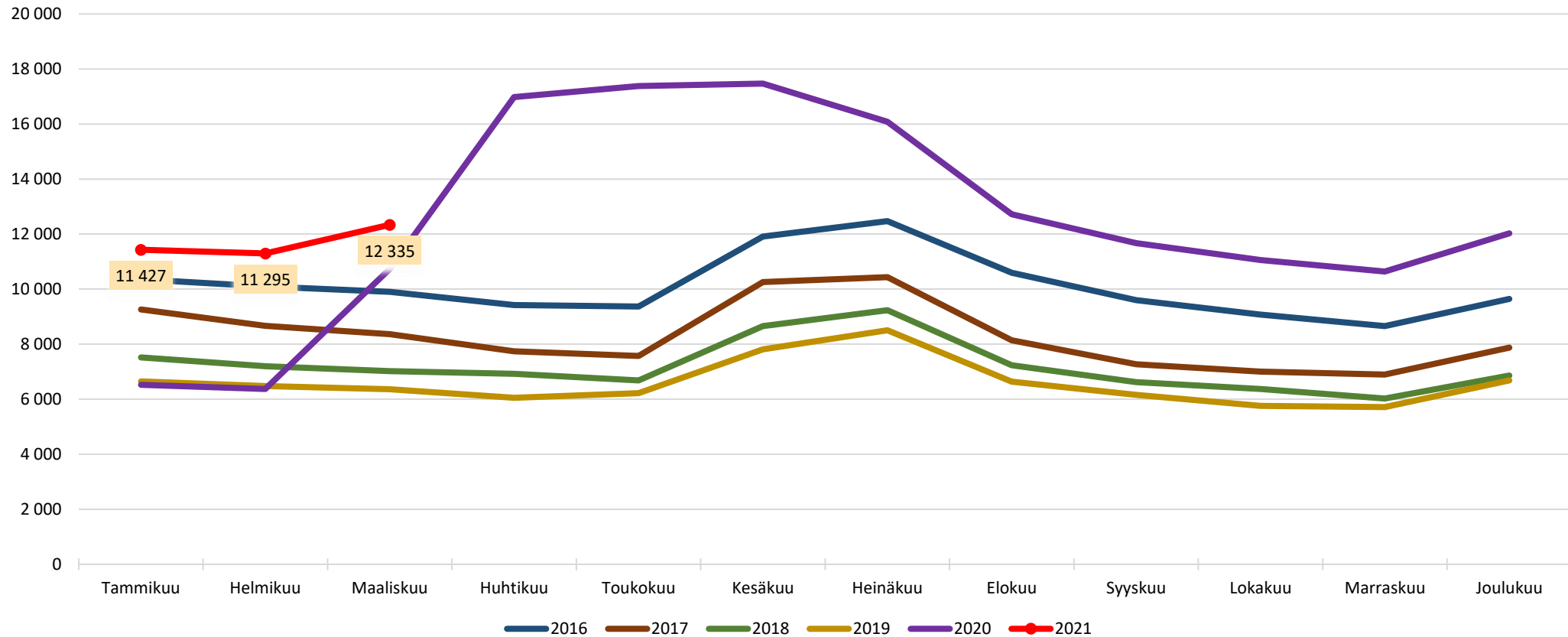


Alle 25 -vuotiaat työttömät työnhakijat Uudellamaalla kuukauden lopussa ja työttömyyden vuosimuutos (%)



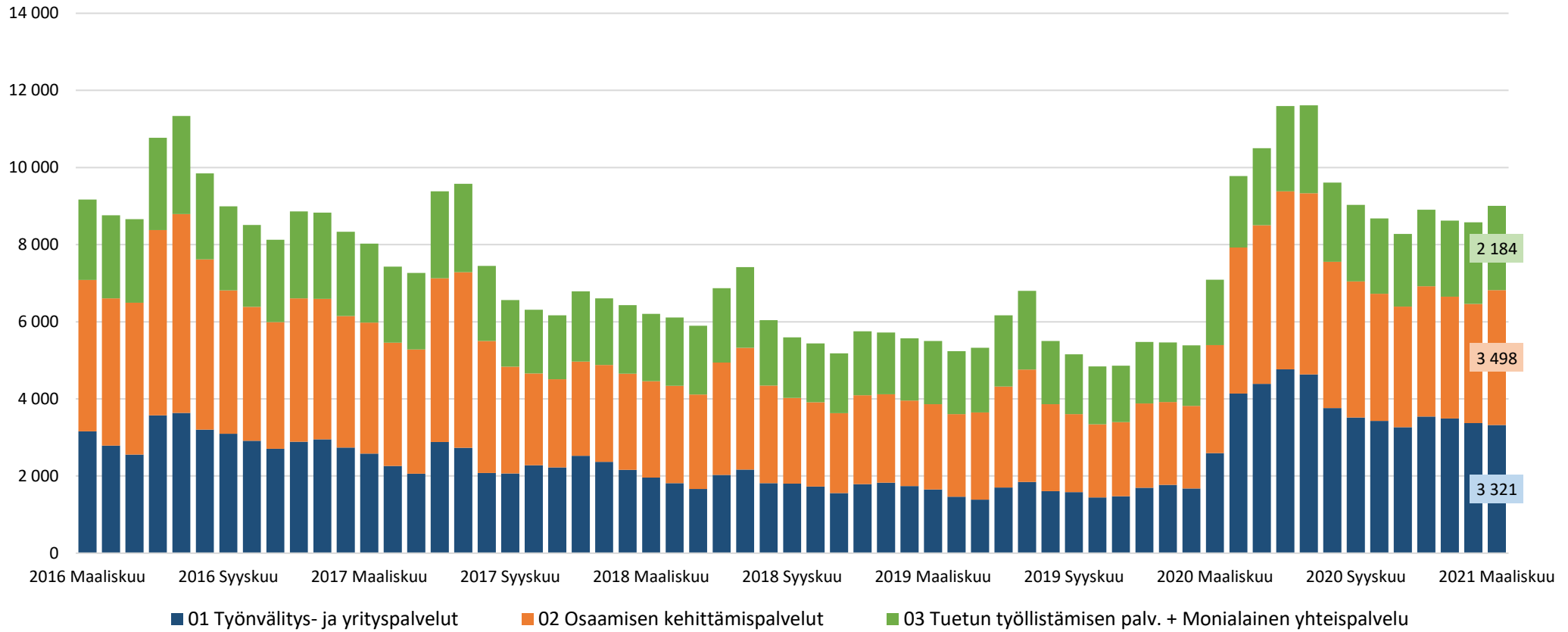


Alle 25-v. työttömät työnhakijat kuukauden lopussa Uudellamaalla





Alle 25-v. työttömät työnhakijat TE-toimiston palvelulinjan mukaan kuukauden lopussa Uudellamaalla





Palveluissa olevat alle 25-vuotiaat työnhakijat Uudellamaalla kuukauden lopussa

	Aktivointiaste	Työttömiä työnhakijoita	Palveluissa yhteensä	Työvoima-koulutuksessa	Valmennuksessa	Työllistettynä	Kokeilussa	Vuorottelu-vapaasijaiset	Kuntouttava työtoiminta	Omaehtoinen opiskelu
2021 Maaliskuu	22,1	12 335	3 491	571	8	601	468	64	366	1 413
2021 Helmikuu	23,2	11 295	3 414	515	7	586	484	62	335	1 425
2021 Tammikuu	22,8	11 427	3 381	511	20	571	472	70	311	1 426
2020 Joulukuu	21,3	12 024	3 245	519	9	558	397	68	301	1 393
2020 Marraskuu	25,3	10 635	3 601	549	12	591	559	73	357	1 460
2020 Lokakuu	23,8	11 057	3 462	506	15	577	490	84	344	1 446
2020 Syyskuu	22,1	11 669	3 311	491	14	559	418	92	320	1 417
2020 Elokuu	19,3	12 720	3 046	458	8	540	352	96	268	1 324
2020 Heinäkuu	14,6	16 080	2 751	397	6	500	314	95	273	1 166
2020 Kesäkuu	14,0	17 469	2 832	445	13	506	308	101	287	1 172
2020 Toukokuu	15,6	17 381	3 218	478	5	509	360	111	286	1 469
2020 Huhtikuu	17,3	16 983	3 563	494	5	532	444	99	310	1 679
2020 Maaliskuu	25,8	10 735	3 730	467	9	541	541	90	396	1 686
Vuosimuutos	-3,7	1600	-239	104	-1	60	-73	-26	-30	-273



Alle 25-v. aktivointiaste (%) kuukauden lopussa Uudenmaan alueen kunnissa

Alue	2020 Maaliskuu	2021 Maaliskuu	Vuosimuutos (%-yksikköä)
KOKO MAA	26,2	25,2	-1,0
02 UUSIMAA	25,8	22,1	-3,7
Helsingin seutukunta	2020 Maaliskuu	2021 Maaliskuu	Vuosimuutos (%-yksikköä)
ESPOO	29,6	25,3	-4,3
HELSINKI	23,4	19,8	-3,6
HYVINKÄÄ	27,8	25,8	-2,0
JÄRVENPÄÄ	29,8	22,9	-6,9
KARKKILA	41,5	39,5	-2,0
KAUNIAINEN	42,9	22,4	-20,5
KERAVA	25,3	23,9	-1,4
KIRKKONUMMI	26,2	21,1	-5,1
LOHJA	29,0	22,9	-6,1
MÄNTSÄLÄ	23,5	25,6	2,1
NURMIJÄRVI	21,1	23,0	1,9
PORNAINEN	11,5	15,4	3,9
SIPOO	26,2	24,2	-2,0
SIUNTIO	21,9	16,0	-5,9
TUUSULA	20,5	17,4	-3,1
VANTAA	26,2	22,4	-3,8
VIHTI	23,0	23,3	0,3

Raaseporin seutukunta	2020 Maaliskuu	2021 Maaliskuu	Vuosimuutos (%-yksikköä)
HANKO	27,8	29,3	1,5
INKOO	13,3	4,8	-8,5
RAASEPORI	24,6	20,9	-3,7
Porvoon seutukunta	2020 Maaliskuu	2021 Maaliskuu	Vuosimuutos (%-yksikköä)
ASKOLA	25,0	20,5	-4,5
MYRSKYLÄ	33,3	36,4	3,1
PORVOO	29,4	22,2	-7,2
PUKKILA	25,0	15,4	-9,6
Loviisan seutukunta	2020 Maaliskuu	2021 Maaliskuu	Vuosimuutos (%-yksikköä)
LAPINJÄRVI	7,1	23,1	16,0
LOVIISA	22,1	27,2	5,1



25-29-vuotiaat työttömät työnhakijat





25-29-vuotiaat työttömät työnhakijat Uudenmaan alueen kunnissa sekä vuosimuutos (%) kuukauden lopussa

Alue	2020 Maaliskuu	2021 Helmikuu	2021 Maaliskuu	Vuosimuutos (%)
KOKO MAA	36 193	35 858	36 765	1,6 %
02 UUSIMAA	11 290	12 592	13 184	16,8 %
Helsingin seutukunta	2020 Maaliskuu	2021 Helmikuu	2021 Maaliskuu	Vuosimuutos (%)
ESPOO	1 723	1 697	1 831	6,3 %
HELSINKI	5 286	5 939	6 211	17,5 %
HYVINKÄÄ	258	314	301	16,7 %
JÄRVENPÄÄ	282	318	336	19,1 %
KARKKILA	41	23	27	-34,1 %
KAUNIAINEN	29	35	33	13,8 %
KERAVA	289	289	289	0,0 %
KIRKKONUMMI	173	193	206	19,1 %
LOHJA	220	241	232	5,5 %
MÄNTSÄLÄ	72	75	70	-2,8 %
NURMIJÄRVI	165	200	187	13,3 %
PORNAINEN	12	16	12	0,0 %
SIPOO	76	105	112	47,4 %
SIUNTIO	21	26	28	33,3 %
TUUSULA	134	139	139	3,7 %
VANTAA	1 838	2 259	2 420	31,7 %
VIHTI	130	114	117	-10,0 %

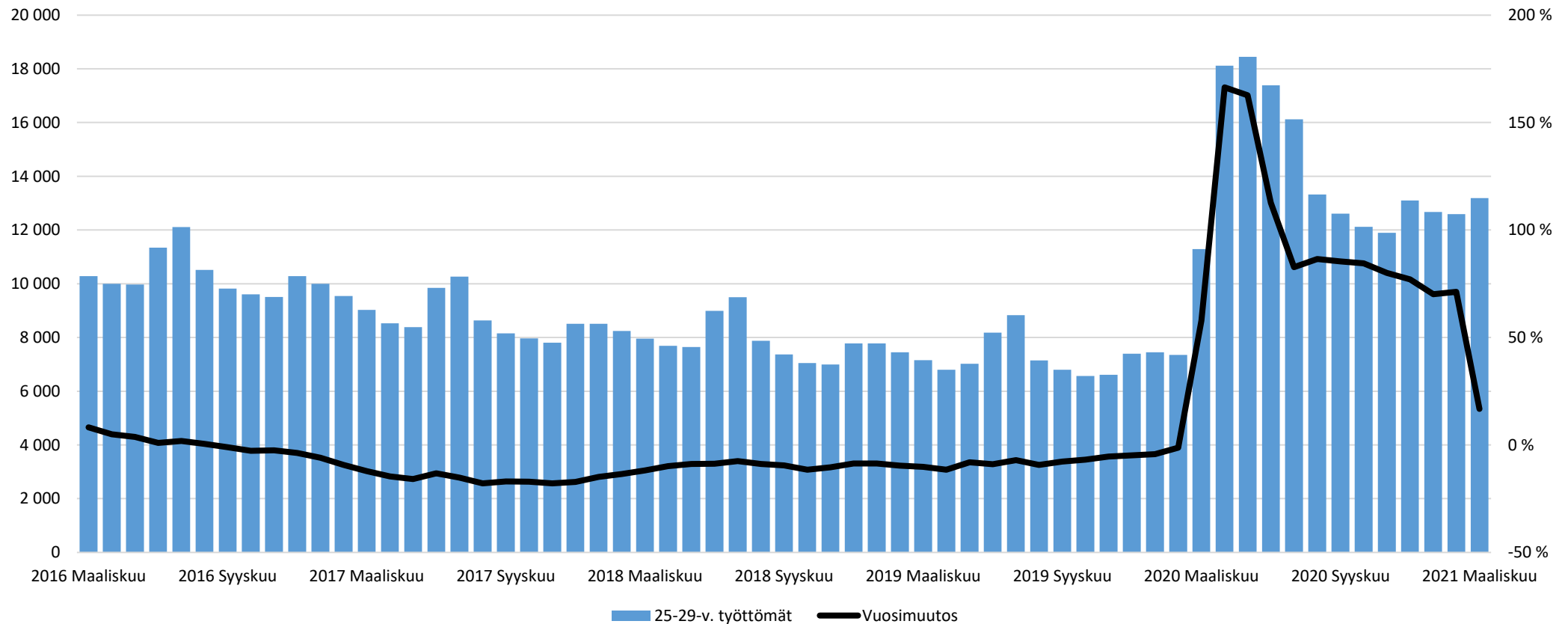
Raaseporin seutukunta	2020 Maaliskuu	2021 Helmikuu	2021 Maaliskuu	Vuosimuutos (%)
HANKO	36	35	39	8,3 %
INKOO	16	13	10	-37,5 %
RAASEPORI	119	145	144	21,0 %
Porvoon seutukunta	2020 Maaliskuu	2021 Helmikuu	2021 Maaliskuu	Vuosimuutos (%)
ASKOLA	10	8	10	0,0 %
MYRSKYLÄ	8	9	8	0,0 %
PORVOO	282	311	335	18,8 %
PUKKILA	5	8	7	40,0 %
Loviisan seutukunta	2020 Maaliskuu	2021 Helmikuu	2021 Maaliskuu	Vuosimuutos (%)
LAPINJÄRVI	...	7	9	...
LOVIISA	62	73	71	14,5 %
Muut alueet	2020 Maaliskuu	2021 Helmikuu	2021 Maaliskuu	Vuosimuutos (%)
PK-seudun kunnat	8 876	9 930	10 495	18,2 %

... = tieto on salassapitosäännön alainen

Lähde: TEM/Työnvälitystilasto 1207.

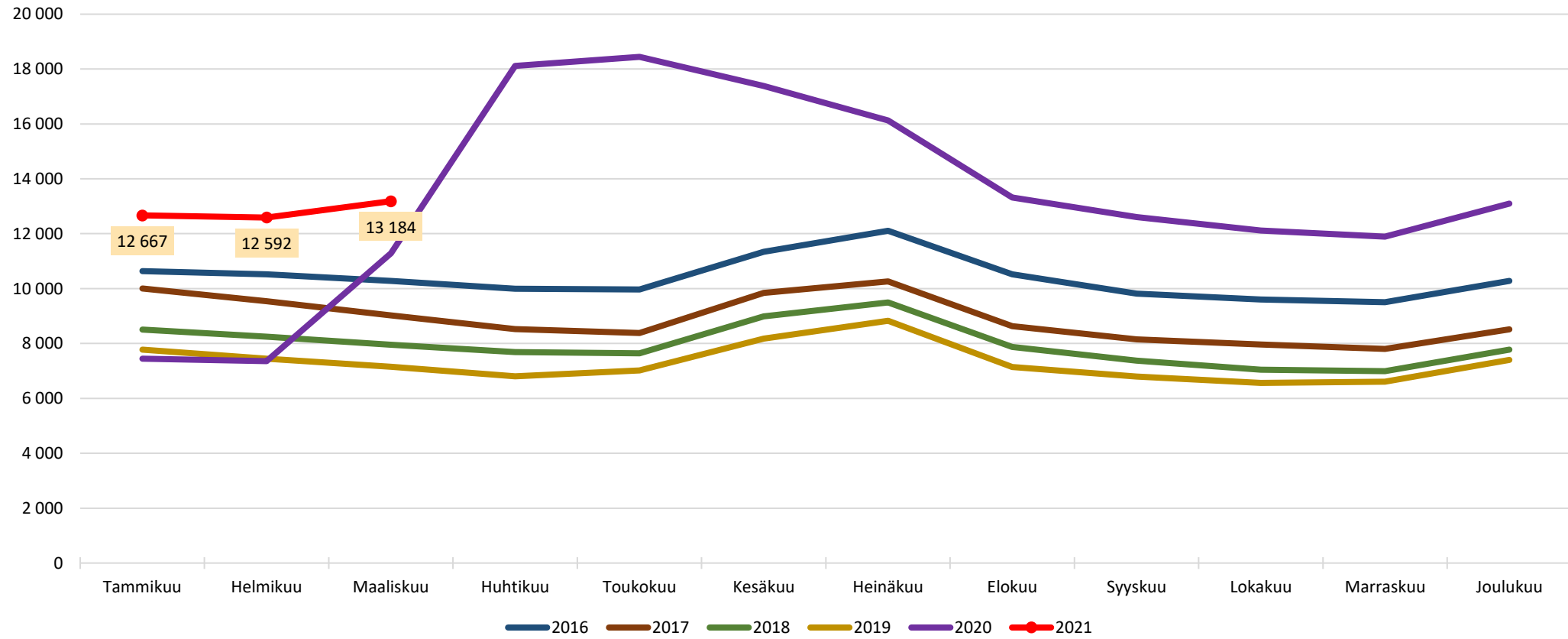


25-29-vuotiaat työttömät työnhakijat Uudellamaalla kuukauden lopussa ja työttömyyden vuosimuutos (%)



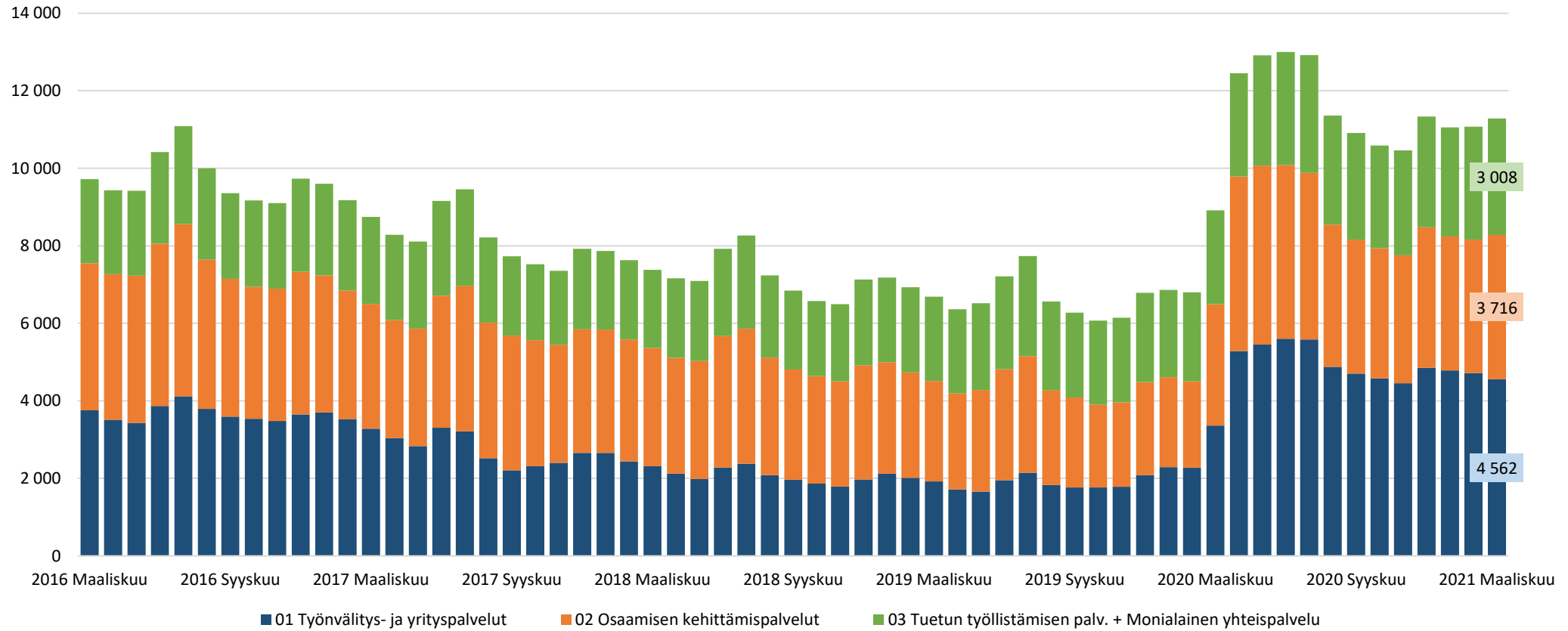


25-29-vuotiaat työttömät työnhakijat kuukauden lopussa Uudellamaalla





25-29-vuotiaat työttömät työnhakijat TE-toimiston palvelulinjan mukaan kuukauden lopussa Uudellamaalla





Palveluissa olevat 25-29-vuotiaat työnhakijat Uudellamaalla kuukauden lopussa

	Aktivointiaste	Työttömiä työnhakijoita	Palveluissa yhteensä	Työvoima-koulutuksessa	Valmennuksessa	Työllistettynä	Kokeilussa	Vuorottelu-vapaasijaiset	Kuntouttava työtoiminta	Omaehtoinen opiskelu
2021 Maaliskuu	29,1	13 184	5 418	1 220	17	1 034	279	87	333	2 448
2021 Helmikuu	29,6	12 592	5 287	1 128	21	979	277	88	336	2 458
2021 Tammikuu	29,5	12 667	5 295	1 167	31	937	289	89	323	2 459
2020 Joulukuu	27,9	13 099	5 068	1 056	16	925	275	94	331	2 371
2020 Marraskuu	31,3	11 896	5 422	1 138	24	952	341	98	352	2 517
2020 Lokakuu	30,5	12 117	5 316	1 089	23	921	317	106	343	2 517
2020 Syyskuu	29,1	12 606	5 167	1 078	24	914	280	103	303	2 465
2020 Elokuu	27,0	13 323	4 933	1 018	22	850	244	92	305	2 402
2020 Heinäkuu	21,0	16 124	4 294	871	17	793	203	94	293	2 023
2020 Kesäkuu	20,4	17 383	4 466	982	28	778	213	98	292	2 075
2020 Toukokuu	20,9	18 448	4 870	1 036	25	759	244	92	299	2 415
2020 Huhtikuu	22,0	18 114	5 119	1 035	21	753	304	71	335	2 600
2020 Maaliskuu	31,9	11 290	5 291	1 023	18	775	398	67	389	2 621
Vuosimuutos	-2,8	1894	127	197	-1	259	-119	20	-56	-173



25-29-vuotiaiden aktivointiaste (%) kuukauden lopussa Uudenmaan alueen kunnissa

Alue	2020 Maaliskuu	2021 Maaliskuu	Vuosi- muutos (%-yksikköä)
KOKO MAA	34,3	33,9	-0,4
02 UUSIMAA	31,9	29,1	-2,8
Helsingin seutukunta	2020 Maaliskuu	2021 Maaliskuu	Vuosi- muutos (%-yksikköä)
ESPOO	33,8	33,5	-0,3
HELSINKI	31,4	27,9	-3,5
HYVINKÄÄ	40,4	34,4	-6,0
JÄRVENPÄÄ	28,6	28,1	-0,5
KARKKILA	37,9	46,0	8,1
KAUNIAINEN	29,3	28,3	-1,0
KERAVA	32,3	31,2	-1,1
KIRKKONUMMI	34,5	30,6	-3,9
LOHJA	33,3	30,1	-3,2
MÄNTSÄLÄ	25,8	31,4	5,6
NURMIJÄRVI	25,7	28,9	3,2
PORNAINEN	33,3	42,9	9,6
SIPOO	26,9	21,1	-5,8
SIUNTIO	22,2	20,0	-2,2
TUUSULA	26,0	26,5	0,5
VANTAA	31,6	28,0	-3,6
VIHTI	30,9	36,1	5,2

Raaseporin seutukunta	2020 Maaliskuu	2021 Maaliskuu	Vuosi- muutos (%-yksikköä)
HANKO	29,4	23,5	-5,9
INKOO	15,8	9,1	-6,7
RAASEPORI	37,4	30,8	-6,6
Porvoon seutukunta	2020 Maaliskuu	2021 Maaliskuu	Vuosi- muutos (%-yksikköä)
ASKOLA	33,3	37,5	4,2
MYRSKYLÄ	38,5	20,0	-18,5
PORVOO	31,2	25,2	-6,0
PUKKILA	44,4	30,0	-14,4
Loviisan seutukunta	2020 Maaliskuu	2021 Maaliskuu	Vuosi- muutos (%-yksikköä)
LAPINJÄRVI	40,0	35,7	-4,3
LOVIISA	27,9	25,3	-2,6



20-29-v. ilman
peruskoulunjälkeistä tutkintoa
olevat työttömät
työnhakijat





Ilman peruskoulun jälkeistä tutkintoa olevat 20-29 vuotiaat työttömät työnhakijat Uudenmaan alueen kunnissa

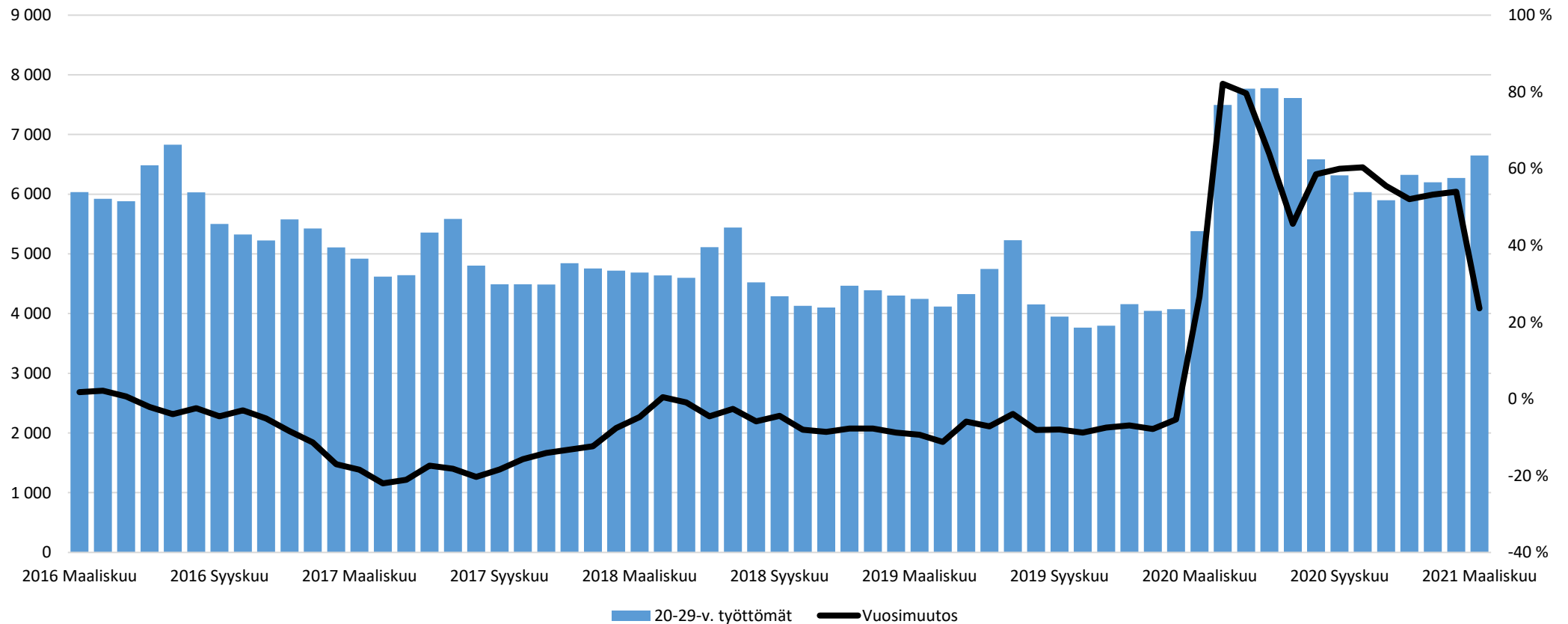
Alue	2020 Maaliskuu	2021 Helmikuu	2021 Maaliskuu	Vuosi- muutos (%)
KOKO MAA	15 353	16 359	17 093	11,3 %
02 UUSIMAA	5 380	6 270	6 648	23,6 %
Helsingin seutukunta	2020 Maaliskuu	2021 Helmikuu	2021 Maaliskuu	Vuosi- muutos (%)
ESPOO	798	905	984	23,3 %
HELSINKI	2 221	2 582	2 716	22,3 %
HYVINKÄÄ	165	203	195	18,2 %
JÄRVENPÄÄ	165	184	191	15,8 %
KARKKILA	23	15	19	-17,4 %
KAUNIAINEN	11	16	17	54,5 %
KERAVA	173	169	176	1,7 %
KIRKKONUMMI	91	113	122	34,1 %
LOHJA	119	155	142	19,3 %
MÄNTSÄLÄ	38	38	43	13,2 %
NURMIJÄRVI	84	102	112	33,3 %
PORNAINEN	6	10	10	66,7 %
SIPOO	42	51	62	47,6 %
SIUNTIO	10	14	16	60,0 %
TUUSULA	69	62	67	-2,9 %
VANTAA	983	1 223	1 337	36,0 %
VIHTI	70	77	86	22,9 %

Raaseporin seutukunta	2020 Maaliskuu	2021 Helmikuu	2021 Maaliskuu	Vuosi- muutos (%)
HANKO	26	28	26	0,0 %
INKOO	5	6	7	40,0 %
RAASEPORI	72	76	69	-4,2 %
Porvoon seutukunta	2020 Maaliskuu	2021 Helmikuu	2021 Maaliskuu	Vuosi- muutos (%)
ASKOLA	7	6	8	14,3 %
MYRSKYLÄ	7	5
PORVOO	149	167	174	16,8 %
PUKKILA
Loviisan seutukunta	2020 Maaliskuu	2021 Helmikuu	2021 Maaliskuu	Vuosi- muutos (%)
LAPINJÄRVI	...	10	11	...
LOVIISA	5	6	7	40,0 %
Muut alueet	2020 Maaliskuu	2021 Helmikuu	2021 Maaliskuu	Vuosi- muutos (%)
PK-seudun kunnat	4 013	4 726	5 054	25,9 %

... = tieto on salassapitosäännön alainen

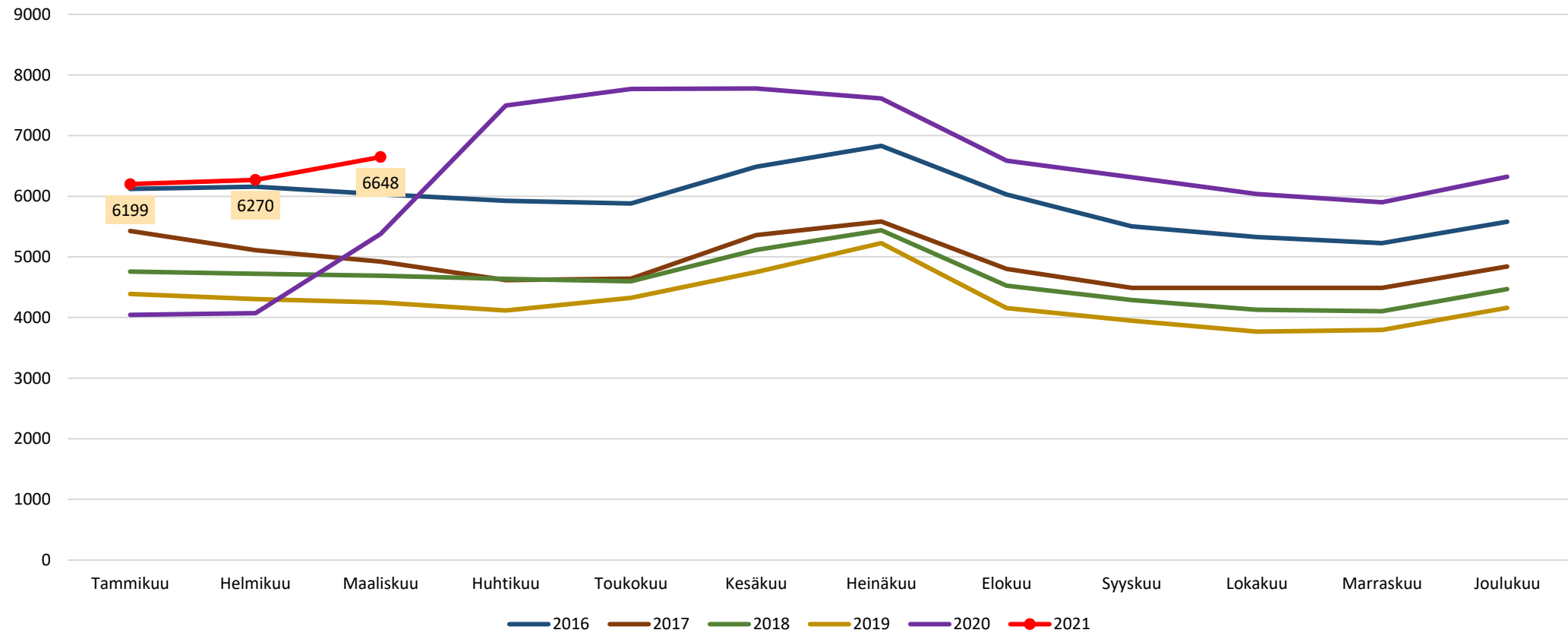


Ilman peruskoulun jälkeistä tutkintoa olevat 20-29-v. työttömät kuukauden lopussa Uudellamaalla



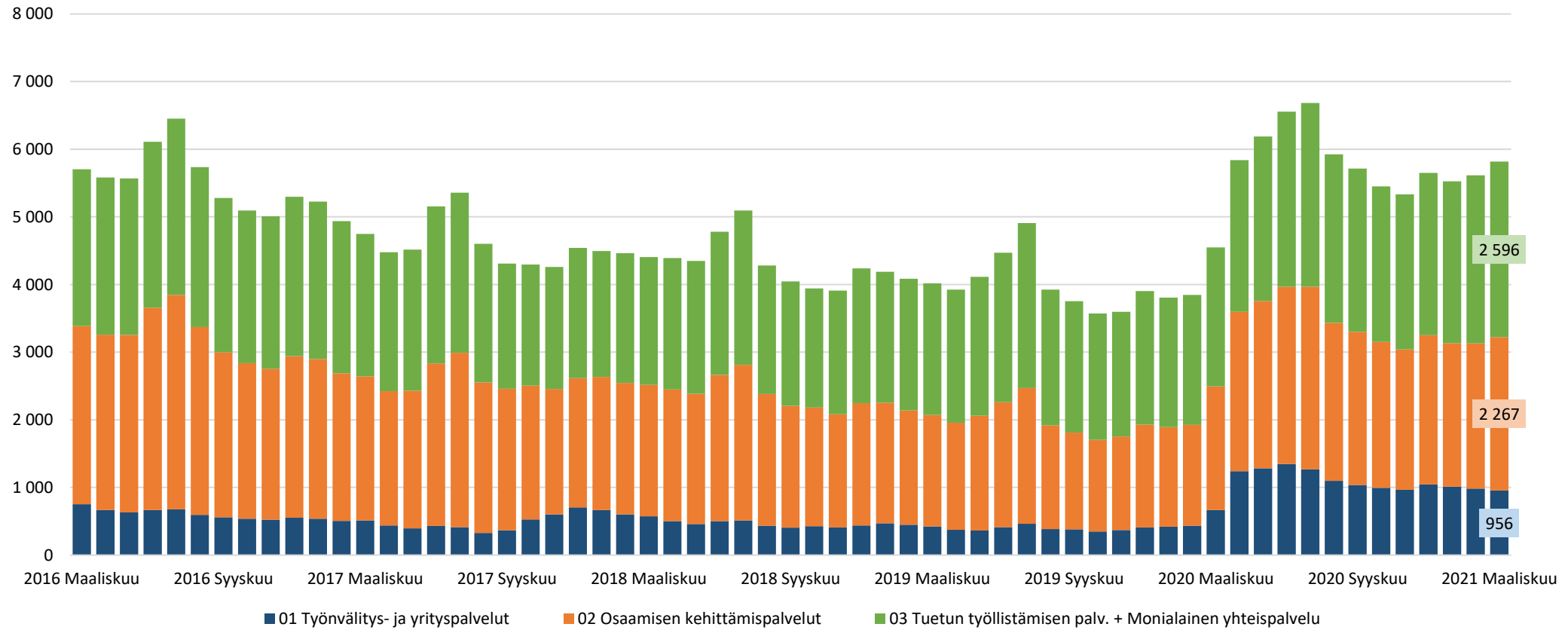


Ilman peruskoulun jälkeistä tutkintoa olevat 20-29-v. työttömät Uudellamaalla





Ilman peruskoulun jälkeistä tutkintoa olevat 20-29-v. työttömät TE-toimiston palvelulinjan mukaan Uudellamaalla





Elinkeino-, liikenne- ja ympäristökeskus
Närings-, trafik- och miljöcentralen
Centre for Economic Development, Transport and the Environment

Lisätietoa ja kuntakohtaisia tilastoja:

Uudenmaan ELY-keskus
tutkimus.uusimaa@ely-keskus.fi

