



Elinkeino-, liikenne- ja ympäristökeskus
Närings-, trafik- och miljöcentralen
Centre for Economic Development, Transport and the Environment

Nuorisotyöttömyyden seuranta Uudenmaan ELY-keskuksen alueella

Lokakuu 2023

Uudenmaan ELY-keskus



Nuoret työttömät työnhakijat kuukauden lopussa Uudellamaalla

	2022 Lokakuu	2023 Syyskuu	2023 Lokakuu	Vuosi muutos (%)
Alle 25-v.	6 445	7 118	7 311	13,4 %
- Alle 20-v.	1 084	1 399	1 381	27,4 %
25-29-v.	8 061	8 917	9 011	11,8 %
<u>Kaikki alle 30-v.</u>	14 506	16 035	16 322	12,5 %
20-29-v. ilman peruskoulun jälk. tutkintoa	4 693	4 679	4 803	2,3 %



Elinkeino-, liikenne- ja ympäristökeskus
Närings-, trafik- och miljöcentralen
Centre for Economic Development, Transport and the Environment

Alle 25-vuotiaat työttömät työnhakijat





Alle 25-v. työttömät työnhakijat Uudenmaan alueen kunnissa sekä vuosimuutos (%) kuukauden lopussa

Alue	2022 Lokakuu	2023 Syyskuu	2023 Lokakuu	Vuosimuutos (%)
KOKO MAA	23 560	25 957	26 557	12,7 %
02 UUSIMAA	6 445	7 118	7 311	13,4 %
Helsingin seutukunta	2022 Lokakuu	2023 Syyskuu	2023 Lokakuu	Vuosimuutos (%)
ESPOO	913	1 041	1 053	15,3 %
HELSINKI	2 241	2 552	2 599	16,0 %
HYVINKÄÄ	244	243	253	3,7 %
JÄRVENPÄÄ	282	329	342	21,3 %
KARKKILA	36	42	39	8,3 %
KAUNIAINEN	11	12	13	18,2 %
KERAVA	160	223	234	46,3 %
KIRKKONUMMI	119	130	126	5,9 %
LOHJA	178	226	247	38,8 %
MÄNTSÄLÄ	73	66	67	-8,2 %
NURMIJÄRVI	150	171	172	14,7 %
PORNAINEN	12	18	21	75,0 %
SIPOO	63	67	71	12,7 %
SIUNTIO	12	9	11	-8,3 %
TUUSULA	127	155	160	26,0 %
VANTAA	1 264	1 309	1 352	7,0 %
VIHTI	105	116	114	8,6 %

Raaseporin seutukunta	2022 Lokakuu	2023 Syyskuu	2023 Lokakuu	Vuosimuutos (%)
HANKO	33	33	33	0,0 %
INKOO	9	7	10	11,1 %
RAASEPORI	90	61	69	-23,3 %
Porvoon seutukunta	2022 Lokakuu	2023 Syyskuu	2023 Lokakuu	Vuosimuutos (%)
ASKOLA	10	11	13	30,0 %
MYRSKYLÄ	7	...	5	-28,6 %
PORVOO	250	235	247	-1,2 %
PUKKILA	8
Loviisan seutukunta	2022 Lokakuu	2023 Syyskuu	2023 Lokakuu	Vuosimuutos (%)
LAPINJÄRVI
LOVIISA	44	54	52	18,2 %
Muut alueet	2022 Lokakuu	2023 Syyskuu	2023 Lokakuu	Vuosimuutos (%)
PK-seudun kunnat	4 429	4 914	5 017	13,3 %

... = tieto on salassapitosäännön alainen



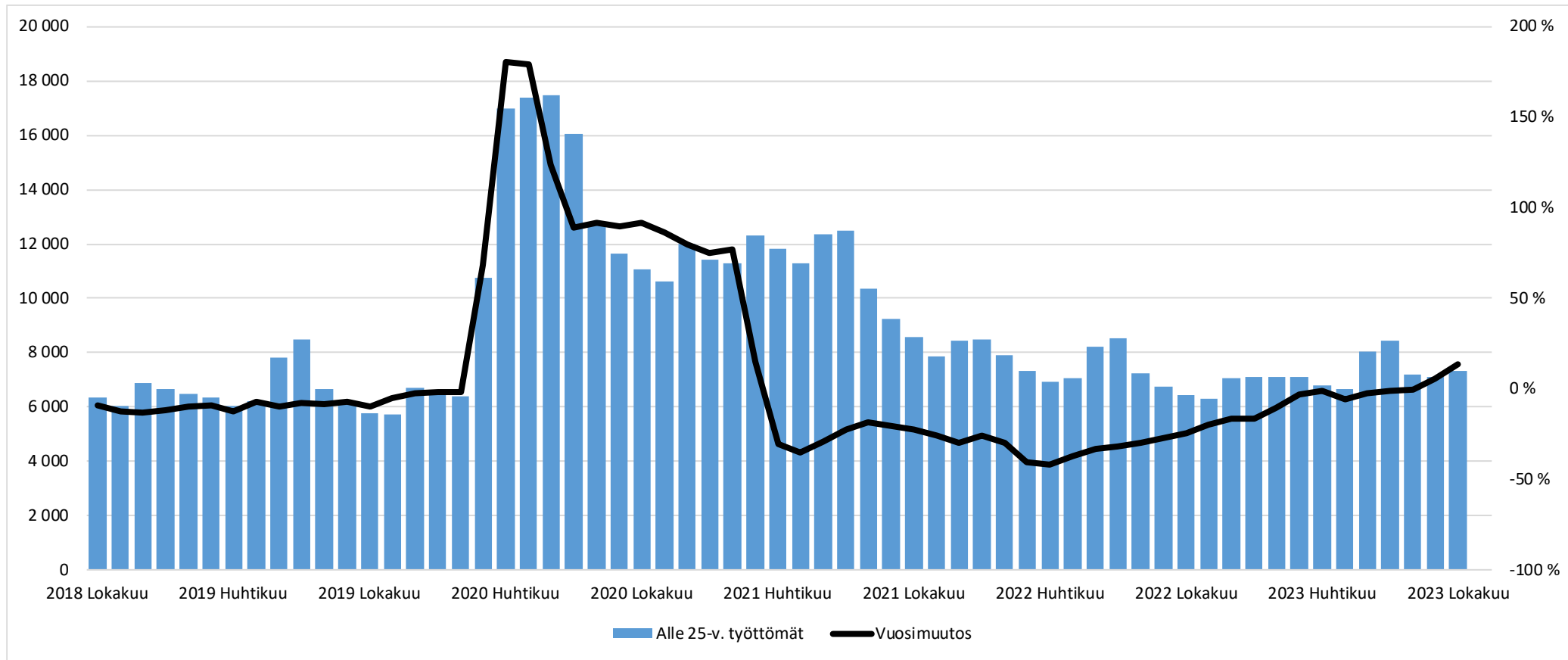
Alle 25-vuotiaiden työttömien työnhakijoiden osuus (%) alle 25-vuotiaasta työvoimasta Uudenmaan alueen kunnissa

Alue	2022 Lokakuu	2023 Lokakuu	Vuosi­muutos (%-yksikköä)
KOKO MAA	9,9	11,1	1,2
02 UUSIMAA	8,7	9,7	1
Helsingin seutukunta	2022 Lokakuu	2023 Lokakuu	Vuosi­muutos (%-yksikköä)
ESPOO	7,6	8,4	0,8
HELSINKI	7,7	8,8	1,1
HYVINKÄÄ	11,7	12,0	0,3
JÄRVENPÄÄ	13,2	15,7	2,5
KARKKILA	11,9	12,0	0,1
KAUNIAINEN	3,5	3,9	0,4
KERAVA	8,9	13,4	4,5
KIRKKONUMMI	7,7	8,3	0,6
LOHJA	10,2	14,2	4,0
MÄNTSÄLÄ	8,6	8,2	-0,4
NURMIJÄRVI	8,2	9,3	1,1
PORNAINEN	6,6	11,3	4,7
SIPOO	7,0	8,2	1,2
SIUNTIO	6,1	5,7	-0,4
TUUSULA	9,7	10,4	0,7
VANTAA	10,1	10,5	0,4
VIHTI	9,7	10,8	1,1

Raaseporin seutukunta	2022 Lokakuu	2023 Lokakuu	Vuosi­muutos (%-yksikköä)
HANKO	13,9	14,9	1,0
INKOO	7,7	7,0	-0,7
RAASEPORI	9,7	7,8	-1,9
Porvoon seutukunta	2022 Lokakuu	2023 Lokakuu	Vuosi­muutos (%-yksikköä)
ASKOLA	5,8	7,6	1,8
MYRSKYLÄ	11,1	9,3	-1,8
PORVOO	12,4	12,0	-0,4
PUKKILA	11,6	5,0	-6,6
Loviisan seutukunta	2022 Lokakuu	2023 Lokakuu	Vuosi­muutos (%-yksikköä)
LAPINJÄRVI	5,7	5,1	-0,6
LOVIISA	9,1	11,4	2,3

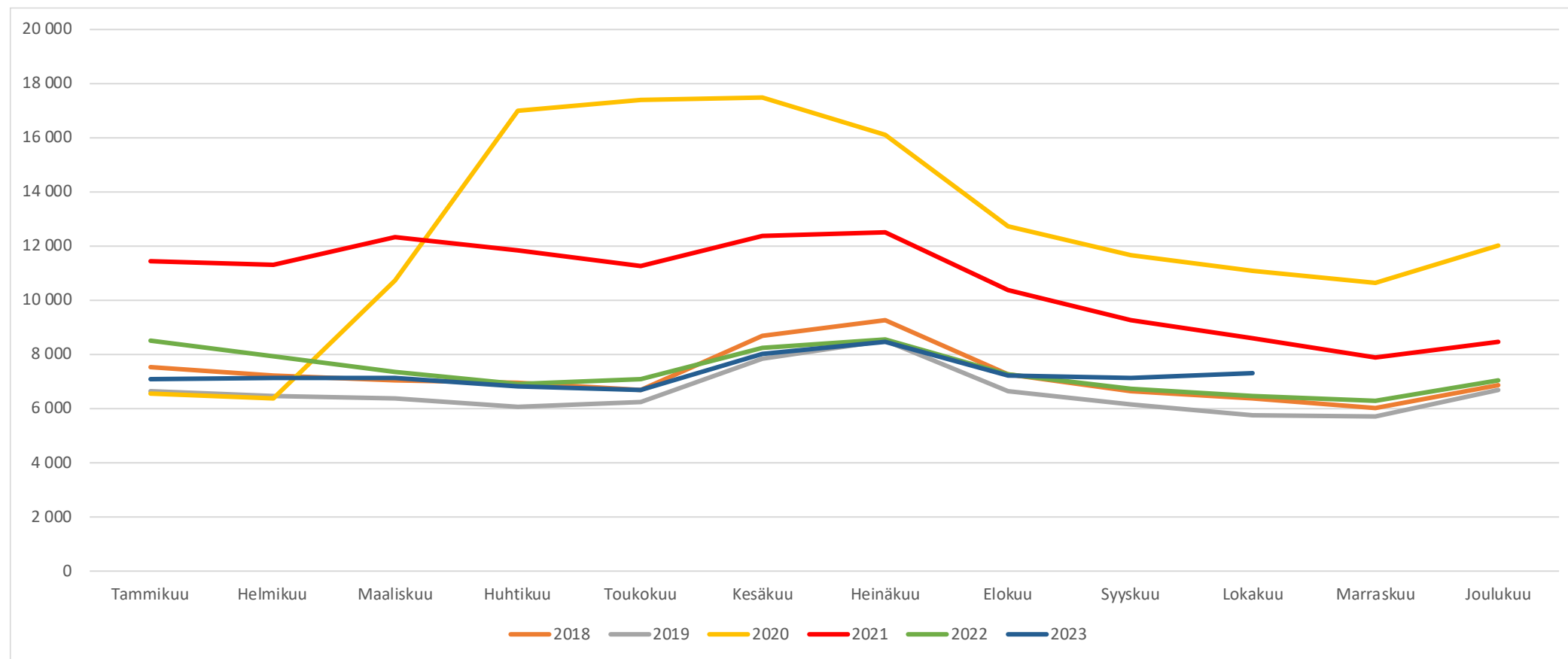


Alle 25 -vuotiaat työttömät työnhakijat Uudellamaalla kuukauden lopussa ja työttömyyden vuosimuutos (%)



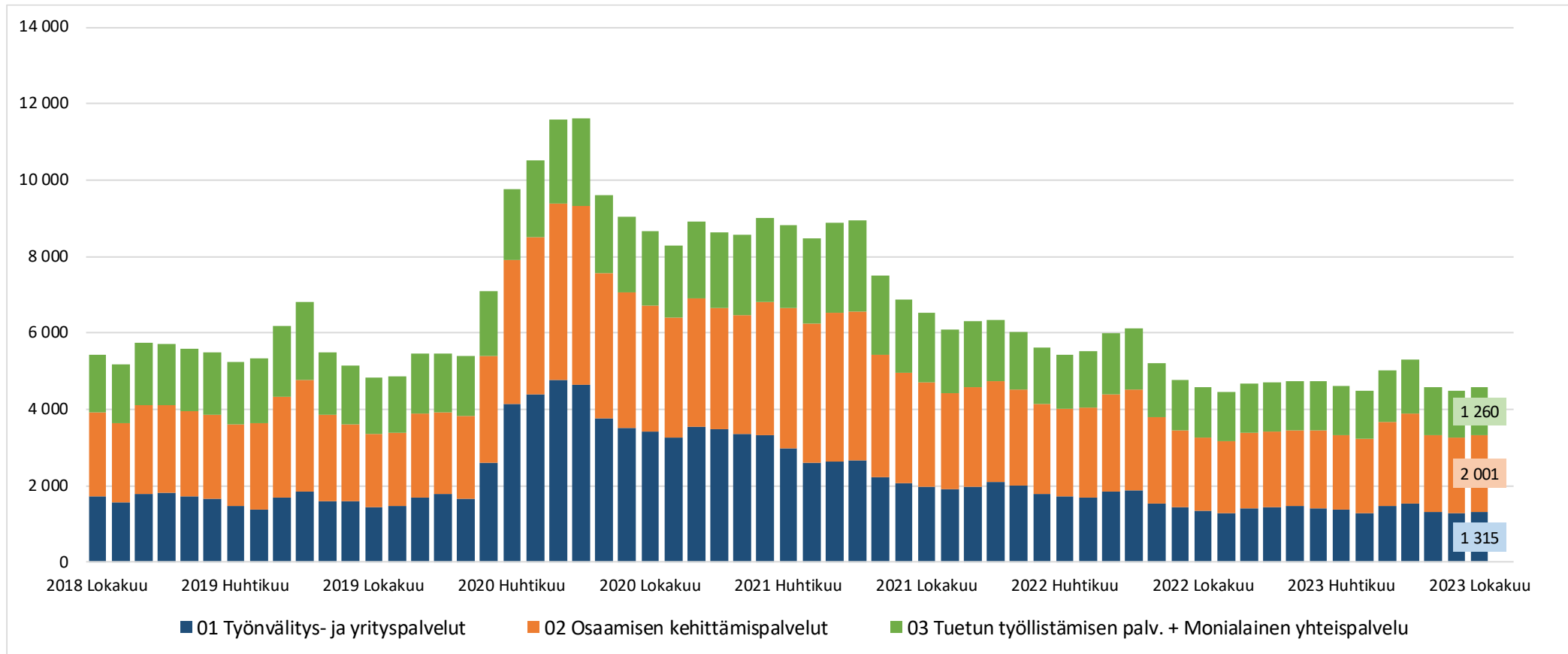


Alle 25-v. työttömät työnhakijat kuukauden lopussa Uudellamaalla





Alle 25-v. työttömät työnhakijat TE-toimiston palvelulinjan mukaan kuukauden lopussa Uudellamaalla





Palveluissa olevat alle 25-vuotiaat työnhakijat Uudellamaalla kuukauden lopussa

	Aktivointiaste	Työttömiä työnhakijoita	Palveluissa yhteensä	Työvoimakoulutuksessa	Valmennuksessa	Työllistettynä	Kokeilussa	Vuorotteluvapaasijaiset	Kuntouttava työtoiminta	Omaehtoinen opiskelu
2023 Lokakuu	28,8	7 311	2 958	611	9	729	433	92	240	844
2023 Syyskuu	28,6	7 118	2 855	576	6	732	395	96	232	818
2023 Elokuu	27,9	7 212	2 789	554	6	738	371	106	239	775
2023 Heinäkuu	22,3	8 437	2 418	478	4	703	294	85	251	603
2023 Kesäkuu	24,8	8 029	2 644	539	9	720	425	85	266	600
2023 Toukokuu	30,9	6 662	2 985	589	7	700	471	76	288	854
2023 Huhtikuu	29,8	6 804	2 895	569	8	670	456	76	303	813
2023 Maaliskuu	28,5	7 110	2 838	543	8	663	453	65	310	796
2023 Helmikuu	27,8	7 104	2 741	504	11	668	440	64	287	767
2023 Tammikuu	27,2	7 096	2 651	473	8	661	396	63	285	765
2022 Joulukuu	25,8	7 050	2 451	394	4	649	321	66	292	725
2022 Marraskuu	30,2	6 286	2 720	466	11	661	398	72	338	774
2022 Lokakuu	29,5	6 445	2 692	471	6	679	368	71	333	764
Vuosimuutos	-0,7	866	266	140	3	50	65	21	-93	80



Alle 25-v. aktivointiaste (%) kuukauden lopussa Uudenmaan alueen kunnissa

Alue	2022 Lokakuu	2023 Lokakuu	Vuosi muutos (%-yksikköä)
KOKO MAA	31,7	29,9	-1,8
02 UUSIMAA	29,5	28,8	-0,7
Helsingin seutukunta	2022 Lokakuu	2023 Lokakuu	Vuosi muutos (%-yksikköä)
ESPOO	33,3	32,3	-1,0
HELSINKI	29,1	28,0	-1,1
HYVINKÄÄ	33,7	35,3	1,6
JÄRVENPÄÄ	21,2	21,0	-0,2
KARKKILA	41,0	37,1	-3,9
KAUNIAINEN	45,0	43,5	-1,5
KERAVA	31,9	20,9	-11,0
KIRKKONUMMI	32,0	30,4	-1,6
LOHJA	23,9	22,1	-1,8
MÄNTSÄLÄ	21,5	25,6	4,1
NURMIJÄRVI	31,2	28,3	-2,9
PORNAINEN	45,5	22,2	-23,3
SIPOO	29,2	21,1	-8,1
SIUNTIO	33,3	21,4	-11,9
TUUSULA	25,3	25,2	-0,1
VANTAA	28,4	30,5	2,1
VIHTI	34,8	30,1	-4,7

Raaseporin seutukunta	2022 Lokakuu	2023 Lokakuu	Vuosi muutos (%-yksikköä)
HANKO	38,9	35,3	-3,6
INKOO	18,2	0,0	-18,2
RAASEPORI	23,7	37,8	14,1
Porvoon seutukunta	2022 Lokakuu	2023 Lokakuu	Vuosi muutos (%-yksikköä)
ASKOLA	41,2	35,0	-6,2
MYRSKYLÄ	30,0	16,7	-13,3
PORVOO	23,5	26,9	3,4
PUKKILA	33,3	33,3	0,0
Loviisan seutukunta	2022 Lokakuu	2023 Lokakuu	Vuosi muutos (%-yksikköä)
LAPINJÄRVI	20,0	33,3	13,3
LOVIISA	35,3	25,7	-9,6



25-29-vuotiaat työttömät työnhakijat





25-29-vuotiaat työttömät työnhakijat Uudenmaan alueen kunnissa sekä vuosimuutos (%) kuukauden lopussa

Alue	2022 Lokakuu	2023 Syyskuu	2023 Lokakuu	Vuosimuutos (%)
KOKO MAA	23 983	25 908	26 541	10,7 %
02 UUSIMAA	8 061	8 917	9 011	11,8 %
Helsingin seutukunta	2022 Lokakuu	2023 Syyskuu	2023 Lokakuu	Vuosimuutos (%)
ESPOO	1 245	1 437	1 439	15,6 %
HELSINKI	3 420	3 939	3 951	15,5 %
HYVINKÄÄ	246	225	227	-7,7 %
JÄRVENPÄÄ	261	278	274	5,0 %
KARKKILA	18	34	29	61,1 %
KAUNIAINEN	21	18	22	4,8 %
KERAVA	203	201	222	9,4 %
KIRKKONUMMI	126	130	127	0,8 %
LOHJA	172	172	183	6,4 %
MÄNTSÄLÄ	60	55	60	0,0 %
NURMIJÄRVI	130	122	126	-3,1 %
PORNAINEN	12	12	12	0,0 %
SIPOO	68	67	64	-5,9 %
SIUNTIO	9	6	7	-22,2 %
TUUSULA	86	115	128	48,8 %
VANTAA	1 516	1 648	1 681	10,9 %
VIHTI	76	75	82	7,9 %

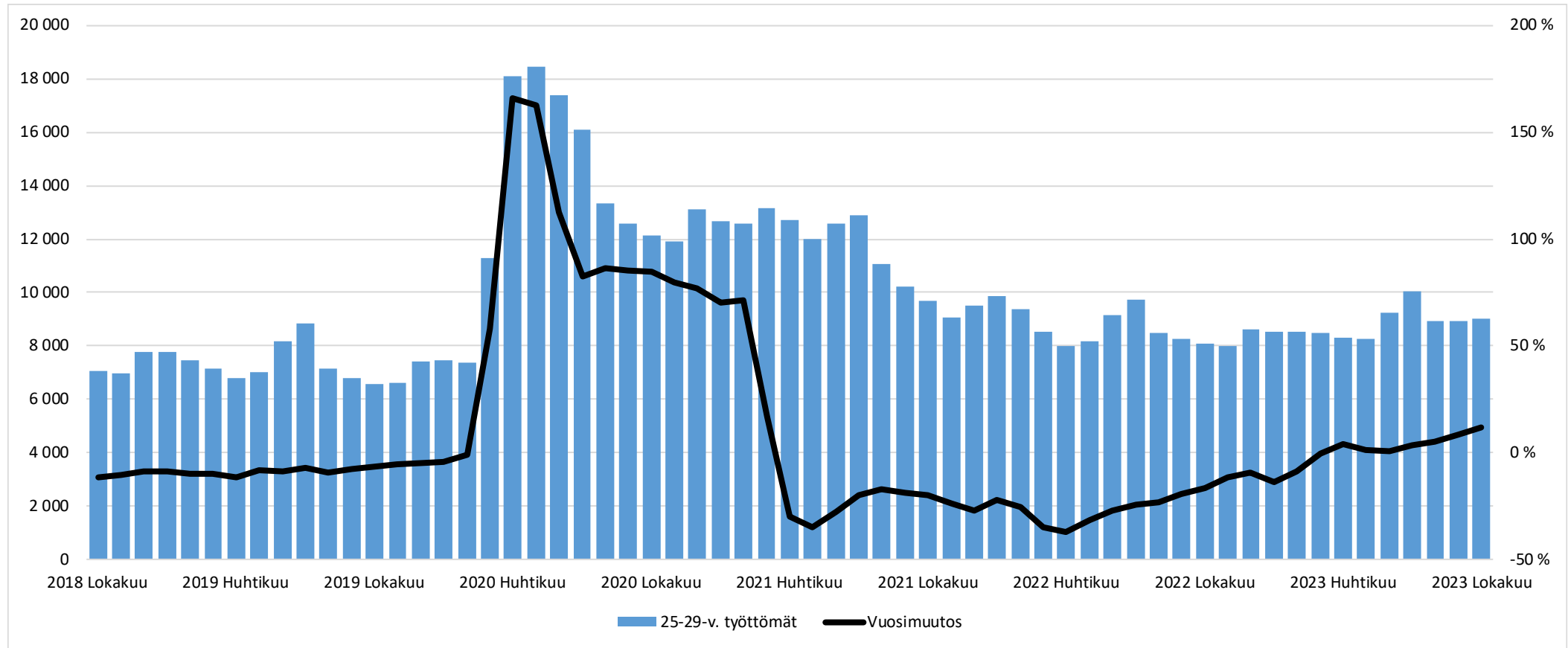
Raaseporin seutukunta	2022 Lokakuu	2023 Syyskuu	2023 Lokakuu	Vuosimuutos (%)
HANKO	26	29	33	26,9 %
INKOO	6	9	8	33,3 %
RAASEPORI	77	71	60	-22,1 %
Porvoon seutukunta	2022 Lokakuu	2023 Syyskuu	2023 Lokakuu	Vuosimuutos (%)
ASKOLA	...	7	9	...
MYRSKYLÄ	5
PORVOO	221	205	203	-8,1 %
PUKKILA	8	7
Loviisan seutukunta	2022 Lokakuu	2023 Syyskuu	2023 Lokakuu	Vuosimuutos (%)
LAPINJÄRVI	5	6	8	60,0 %
LOVIISA	40	47	50	25,0 %
Muut alueet	2022 Lokakuu	2023 Syyskuu	2023 Lokakuu	Vuosimuutos (%)
PK-seudun kunnat	6 202	7 042	7 093	14,4 %

... = tieto on salassapitosäännön alainen

Lähde: TEM/Työnvälitystilasto 1207.

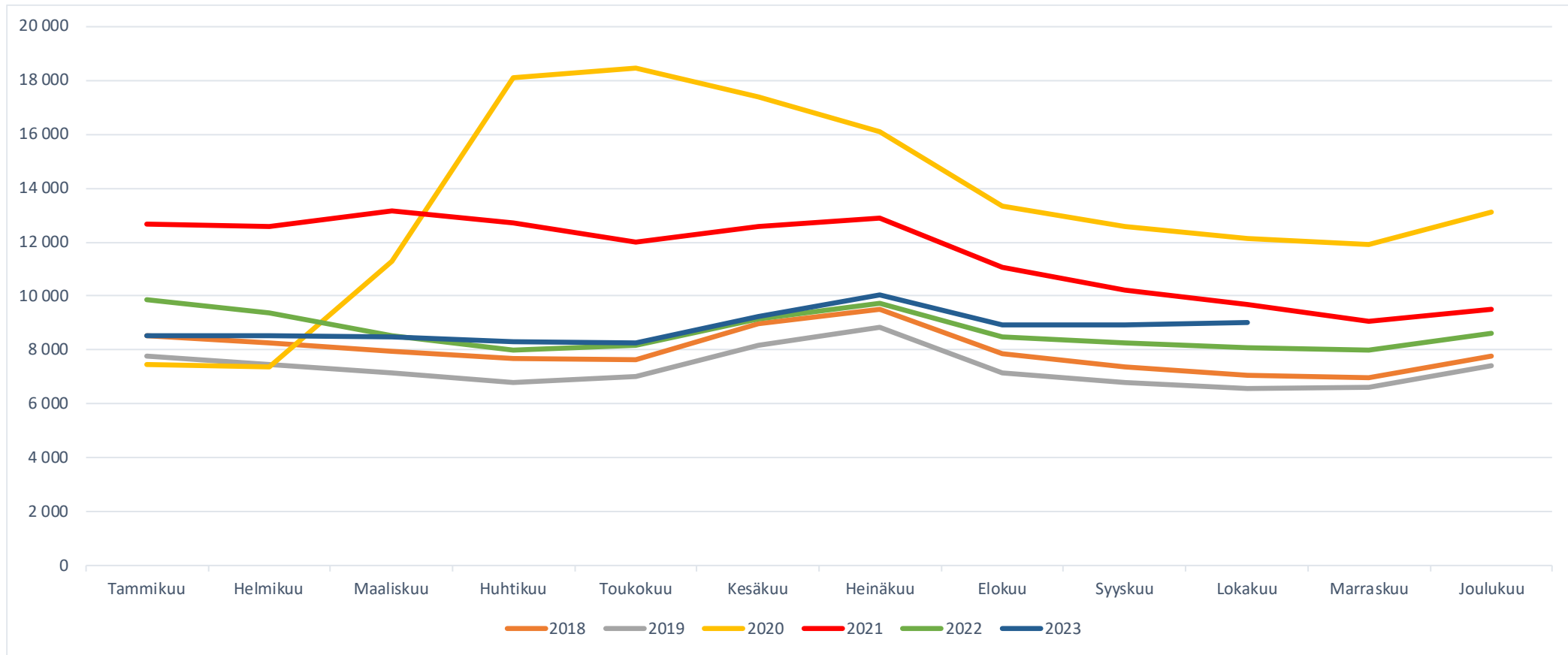


25-29-vuotiaat työttömät työnhakijat Uudellamaalla kuukauden lopussa ja työttömyyden vuosimuutos (%)



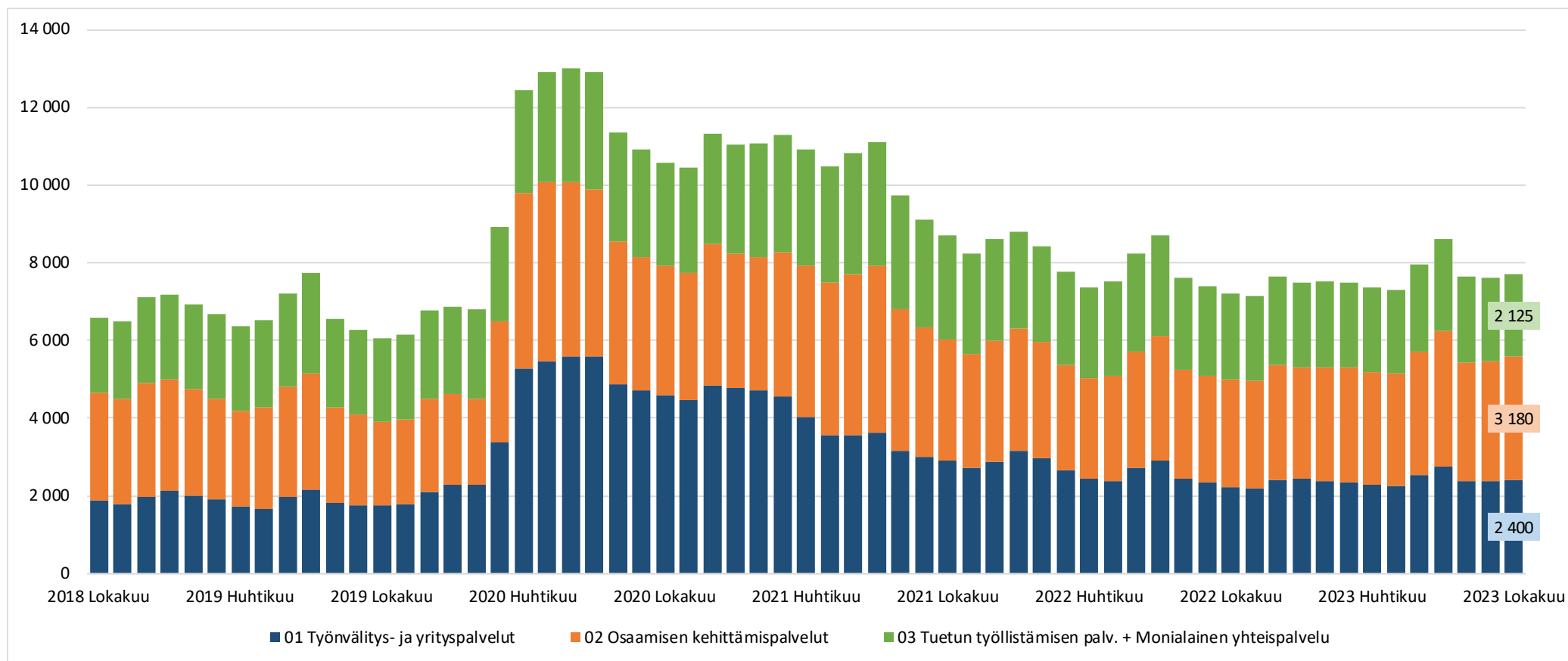


25-29-vuotiaat työttömät työnhakijat kuukauden lopussa Uudellamaalla





25-29-vuotiaat työttömät työnhakijat TE-toimiston palvelulinjan mukaan kuukauden lopussa Uudellamaalla





Palveluissa olevat 25-29-vuotiaat työnhakijat Uudellamaalla kuukauden lopussa

	Aktivointiaste	Työttömiä työnhakijoita	Palveluissa yhteensä	Työvoimakoulutuksessa	Valmennuksessa	Työllistettynä	Kokeilussa	Vuorotteluvapaasijaiset	Kuntouttava työtoiminta	Omaehtoinen opiskelu
2023 Lokakuu	35,5	9 011	4 954	1 353	27	1 124	296	111	278	1 765
2023 Syyskuu	34,8	8 917	4 765	1 243	20	1 131	265	122	248	1 736
2023 Elokuu	34,1	8 923	4 608	1 182	18	1 126	263	116	250	1 653
2023 Heinäkuu	29,4	10 062	4 189	1 026	14	1 124	204	116	263	1 442
2023 Kesäkuu	32,5	9 244	4 449	1 113	23	1 106	278	117	289	1 523
2023 Toukokuu	37,2	8 261	4 887	1 200	21	1 100	316	111	321	1 818
2023 Huhtikuu	37,5	8 321	4 989	1 207	25	1 079	321	103	344	1 910
2023 Maaliskuu	36,7	8 496	4 931	1 148	24	1 057	314	98	356	1 934
2023 Helmikuu	36,3	8 522	4 853	1 080	30	1 079	283	90	351	1 940
2023 Tammikuu	35,8	8 521	4 756	1 029	18	1 091	261	91	333	1 933
2022 Joulukuu	34,7	8 630	4 580	926	14	1 127	214	91	340	1 868
2022 Marraskuu	38,1	8 013	4 923	1 079	21	1 142	259	91	359	1 972
2022 Lokakuu	37,6	8 061	4 858	1 022	20	1 145	269	96	338	1 968
Vuosi muutos	-2,1	950	96	331	7	-21	27	15	-60	-203



25-29-vuotiaiden aktivointiaste (%) kuukauden lopussa Uudenmaan alueen kunnissa

Alue	2022 Lokakuu	2023 Lokakuu	Vuosimuutos (%-yksikköä)
KOKO MAA	40,9	37,8	-3,1
02 UUSIMAA	37,6	35,5	-2,1
Helsingin seutukunta	2022 Lokakuu	2023 Lokakuu	Vuosimuutos (%-yksikköä)
ESPOO	42,2	39,9	-2,3
HELSINKI	38,2	34,4	-3,8
HYVINKÄÄ	31,9	35,1	3,2
JÄRVENPÄÄ	31,3	29,7	-1,6
KARKKILA	48,6	43,1	-5,5
KAUNIAINEN	16,0	31,3	15,3
KERAVA	42,3	38,0	-4,3
KIRKKONUMMI	40,6	36,8	-3,8
LOHJA	32,3	30,4	-1,9
MÄNTSÄLÄ	41,2	31,8	-9,4
NURMIJÄRVI	26,6	33,7	7,1
PORNAINEN	36,8	29,4	-7,4
SIPOO	29,2	36,6	7,4
SIUNTIO	52,6	46,2	-6,4
TUUSULA	37,2	31,9	-5,3
VANTAA	35,3	35,3	0,0
VIHTI	37,2	34,4	-2,8

Raaseporin seutukunta	2022 Lokakuu	2023 Lokakuu	Vuosimuutos (%-yksikköä)
HANKO	31,6	23,3	-8,3
INKOO	53,8	33,3	-20,5
RAASEPORI	39,8	48,3	8,5
Porvoon seutukunta	2022 Lokakuu	2023 Lokakuu	Vuosimuutos (%-yksikköä)
ASKOLA	42,9	25,0	-17,9
MYRSKYLÄ	16,7	33,3	16,6
PORVOO	32,0	34,9	2,9
PUKKILA	20,0	20,0	0,0
Loviisan seutukunta	2022 Lokakuu	2023 Lokakuu	Vuosimuutos (%-yksikköä)
LAPINJÄRVI	28,6	20,0	-8,6
LOVIISA	35,5	29,6	-5,9



20-29-v. ilman
peruskoulunjälkeistä tutkintoa
olevat työttömät
työnhakijat





Ilman peruskoulun jälkeistä tutkintoa olevat 20-29 vuotiaat työttömät työnhakijat Uudenmaan alueen kunnissa

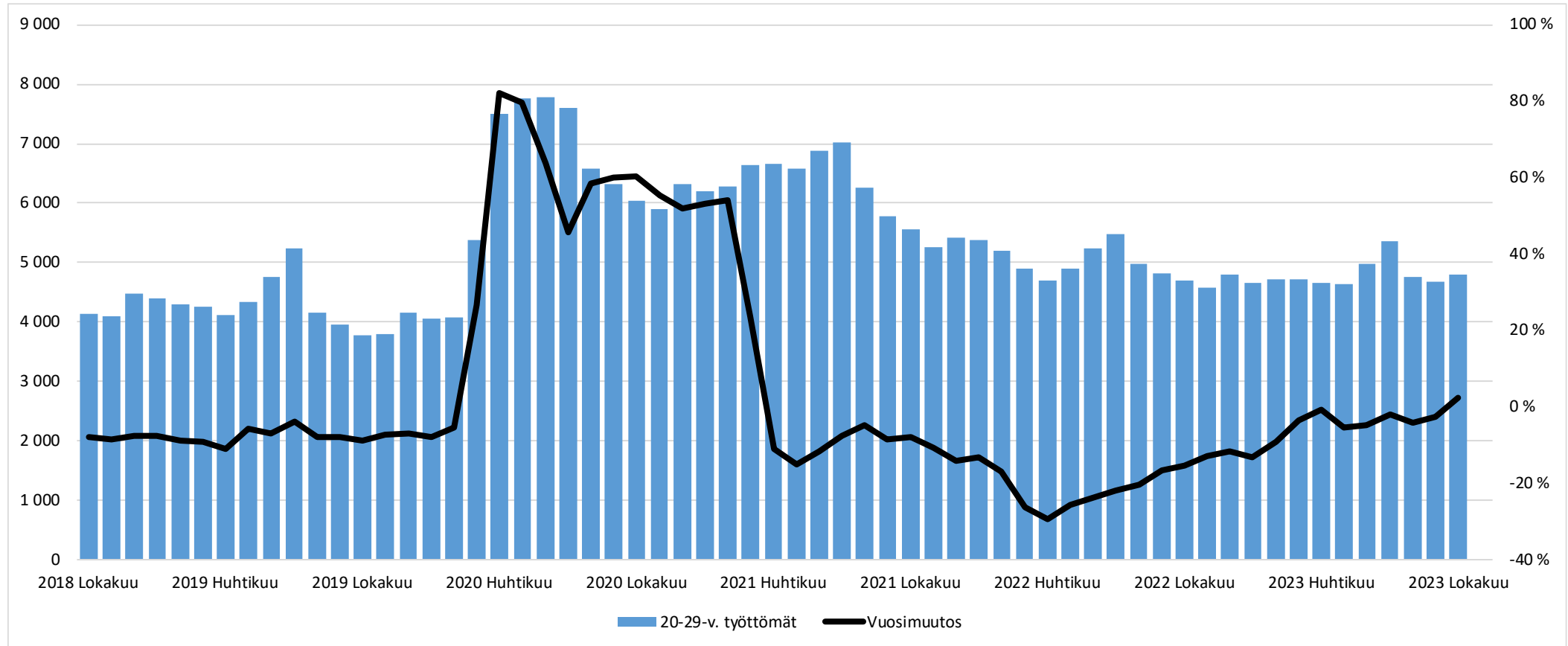
Alue	2022 Lokakuu	2023 Syyskuu	2023 Lokakuu	Vuosi muutos (%)
KOKO MAA	12 966	13 031	13 309	2,6 %
02 UUSIMAA	4 693	4 679	4 803	2,3 %
Helsingin seutukunta	2022 Lokakuu	2023 Syyskuu	2023 Lokakuu	Vuosi muutos (%)
ESPOO	672	722	736	9,5 %
HELSINKI	1 731	1 768	1 771	2,3 %
HYVINKÄÄ	149	131	142	-4,7 %
JÄRVENPÄÄ	173	180	176	1,7 %
KARKKILA	21	23	20	-4,8 %
KAUNIAINEN	10	7	6	-40,0 %
KERAVA	129	130	152	17,8 %
KIRKKONUMMI	77	67	67	-13,0 %
LOHJA	129	131	134	3,9 %
MÄNTSÄLÄ	42	28	32	-23,8 %
NURMIJÄRVI	84	70	84	0,0 %
PORNAINEN	10	6	6	-40,0 %
SIPOO	30	34	32	6,7 %
SIUNTIO	8
TUUSULA	50	63	65	30,0 %
VANTAA	1 052	1 044	1 100	4,6 %
VIHTI	58	45	46	-20,7 %

Raaseporin seutukunta	2022 Lokakuu	2023 Syyskuu	2023 Lokakuu	Vuosi muutos (%)
HANKO	12	18	22	83,3 %
INKOO	5	...
RAASEPORI	50	38	33	-34,0 %
Porvoon seutukunta	2022 Lokakuu	2023 Syyskuu	2023 Lokakuu	Vuosi muutos (%)
ASKOLA	5	...	6	20,0 %
MYRSKYLÄ
PORVOO	150	126	123	-18,0 %
PUKKILA
Loviisan seutukunta	2022 Lokakuu	2023 Syyskuu	2023 Lokakuu	Vuosi muutos (%)
LAPINJÄRVI	5	...
LOVIISA	5	...
Muut alueet	2022 Lokakuu	2023 Syyskuu	2023 Lokakuu	Vuosi muutos (%)
PK-seudun kunnat	3 465	3 541	3 613	4,3 %

... = tieto on salassapitosäätöalainen

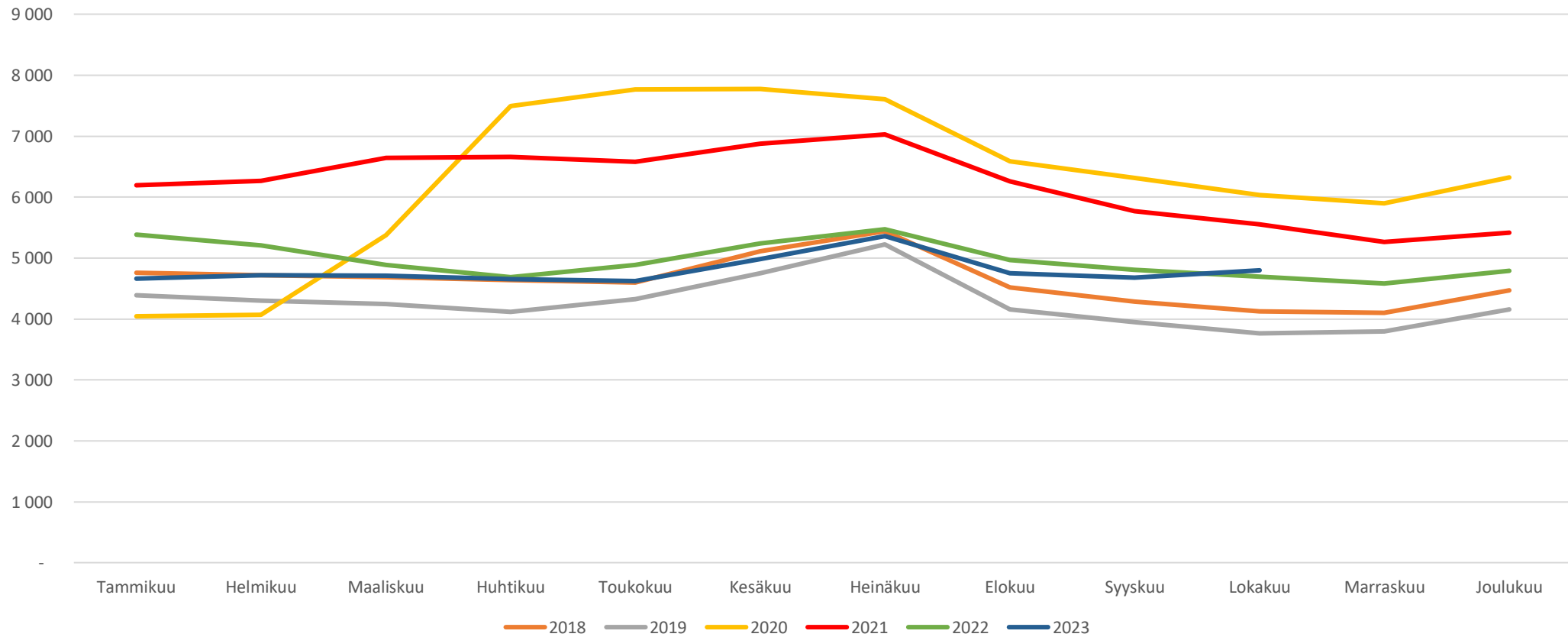


Ilman peruskoulun jälkeistä tutkintoa olevat 20-29-v. työttömät kuukauden lopussa Uudellamaalla



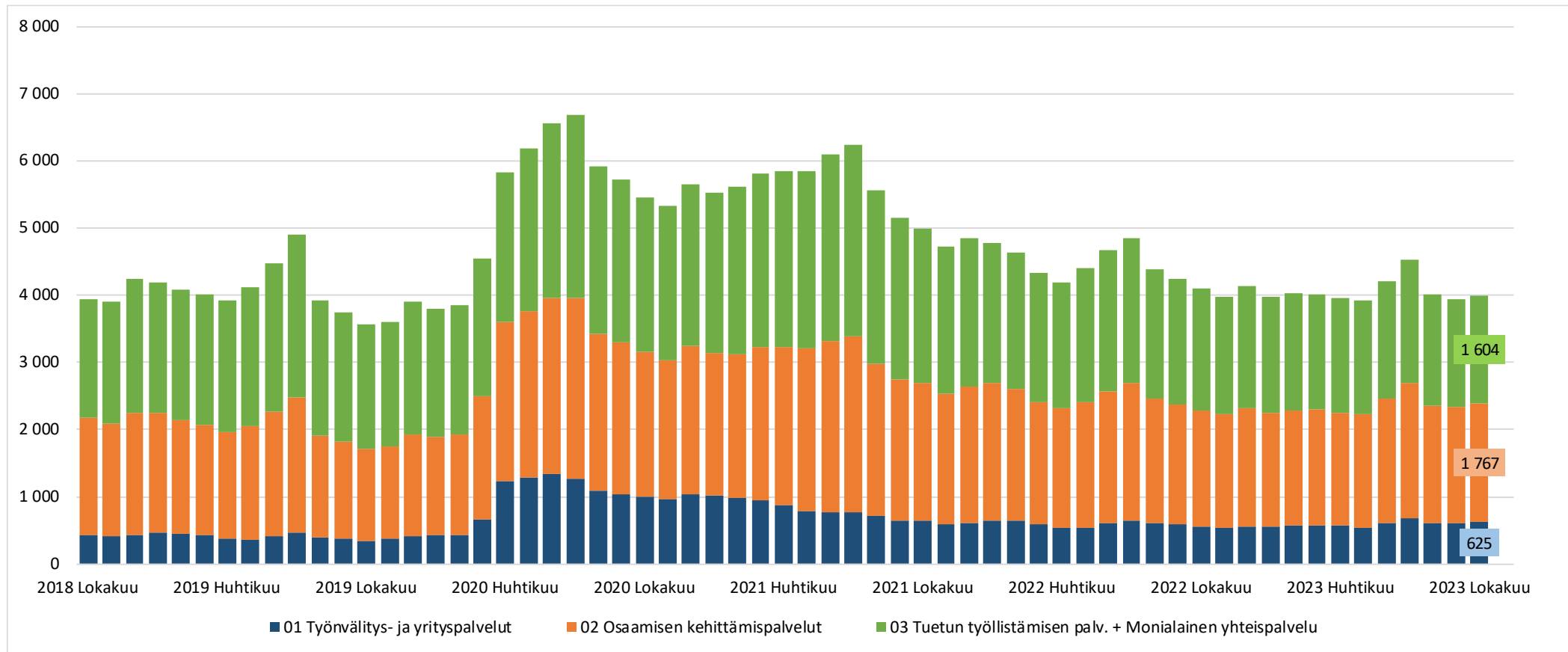


Ilman peruskoulun jälkeistä tutkintoa olevat 20-29-v. työttömät Uudellamaalla





Ilman peruskoulun jälkeistä tutkintoa olevat 20-29-v. työttömät TE-toimiston palvelulinjan mukaan Uudellamaalla





Lisätietoa ja kuntakohtaisia tilastoja:

Uudenmaan ELY-keskus
tutkimus.uusimaa@ely-keskus.fi