



Elinkeino-, liikenne- ja ympäristökeskus  
Närings-, trafik- och miljöcentralen  
Centre for Economic Development, Transport and the Environment

# Nuorisotyöttömyyden seuranta Uudenmaan ELY-keskuksen alueella

Elokuu 2023

Uudenmaan ELY-keskus



# Nuoret työttömät työnhakijat kuukauden lopussa Uudellamaalla

	2022 Elokuu	2023 Heinäkuu	2023 Elokuu	Vuosi muutos (%)
Alle 25-v.	7 241	8 437	7 212	-0,4 %
- Alle 20-v.	1 266	1 659	1 410	11,4 %
25-29-v.	8 478	10 062	8 923	5,2 %
<b><u>Kaikki alle 30-v.</u></b>	15 719	18 499	16 135	2,6 %
20-29-v. ilman peruskoulun jälk. tutkintoa	4 971	5 359	4 755	-4,3 %



# Alle 25-vuotiaat työttömät työnhakijat





## Alle 25-v. työttömät työnhakijat Uudenmaan alueen kunnissa sekä vuosimuutos (%) kuukauden lopussa

Alue	2022 Elokuu	2023 Heinäkuu	2023 Elokuu	Vuosimuutos (%)
KOKO MAA	25 549	30 938	26 056	2,0 %
02 UUSIMAA	7 241	8 437	7 212	-0,4 %
Helsingin seutukunta	2022 Elokuu	2023 Heinäkuu	2023 Elokuu	Vuosimuutos (%)
ESPOO	1 037	1 235	1 035	-0,2 %
HELSINKI	2 582	3 208	2 683	3,9 %
HYVINKÄÄ	279	291	257	-7,9 %
JÄRVENPÄÄ	303	383	334	10,2 %
KARKKILA	44	58	46	4,5 %
KAUNIAINEN	15	20	12	-20,0 %
KERAVA	161	243	210	30,4 %
KIRKKONUMMI	129	148	132	2,3 %
LOHJA	189	234	210	11,1 %
MÄNTSÄLÄ	83	85	71	-14,5 %
NURMIJÄRVI	176	189	179	1,7 %
PORNAINEN	19	25	22	15,8 %
SIPOO	86	71	65	-24,4 %
SIUNTIO	9	8	5	-44,4 %
TUUSULA	118	174	155	31,4 %
VANTAA	1 472	1 514	1 318	-10,5 %
VIHTI	89	124	109	22,5 %

Raaseporin seutukunta	2022 Elokuu	2023 Heinäkuu	2023 Elokuu	Vuosimuutos (%)
HANKO	32	25	35	9,4 %
INKOO	7	...	6	-14,3 %
RAASEPORI	70	72	54	-22,9 %
Porvoon seutukunta	2022 Elokuu	2023 Heinäkuu	2023 Elokuu	Vuosimuutos (%)
ASKOLA	8	12	9	12,5 %
MYRSKYLÄ	8	...	...	...
PORVOO	267	240	204	-23,6 %
PUKKILA	7	...	5	-28,6 %
Loviisan seutukunta	2022 Elokuu	2023 Heinäkuu	2023 Elokuu	Vuosimuutos (%)
LAPINJÄRVI	...	...	...	...
LOVIISA	47	65	51	8,5 %
Muut alueet	2022 Elokuu	2023 Heinäkuu	2023 Elokuu	Vuosimuutos (%)
PK-seudun kunnat	5 106	5 977	5 048	-1,1 %

... = tieto on salassapitosäännön alainen



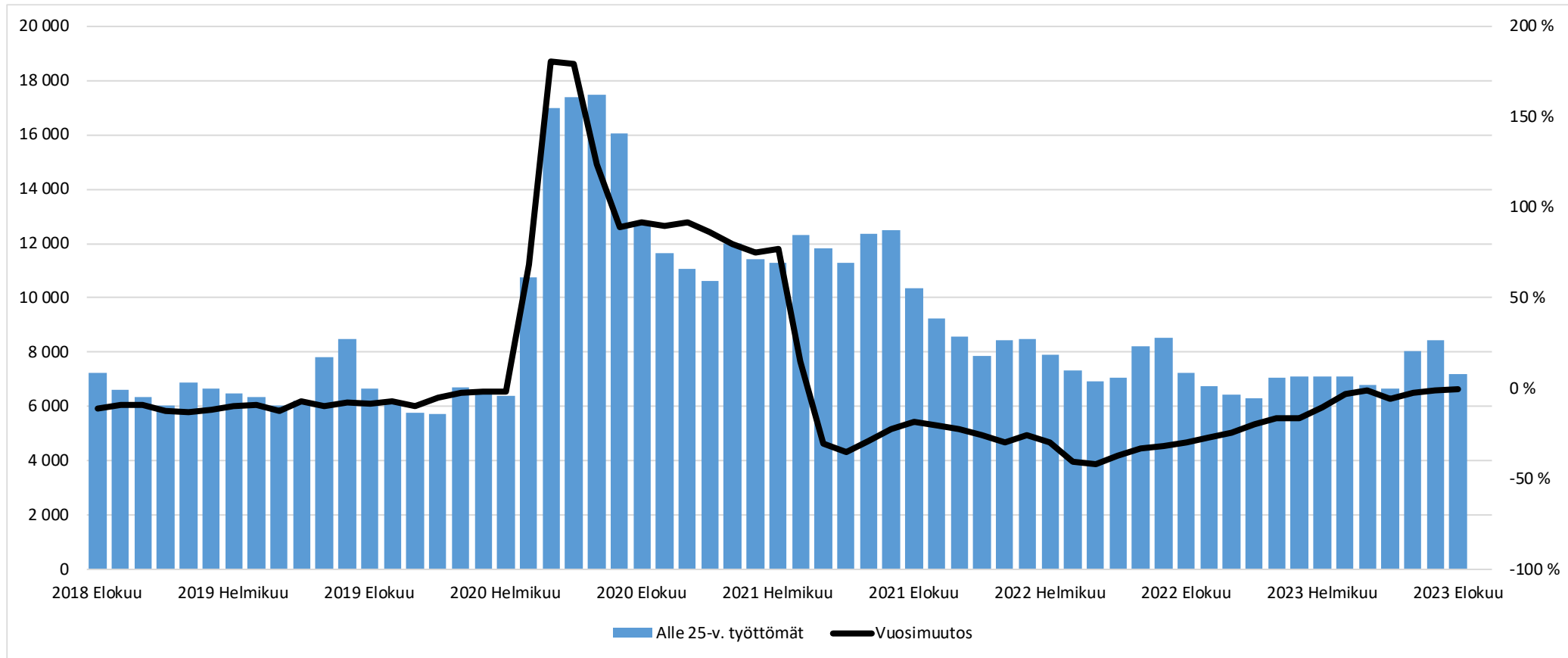
## Alle 25-vuotiaiden työttömien työnhakijoiden osuus (%) alle 25-vuotiaasta työvoimasta Uudenmaan alueen kunnissa

Alue	2022 Elokuu	2023 Elokuu	Vuosi­muutos (%-yksikköä)
KOKO MAA	10,8	10,8	0,0
02 UUSIMAA	9,8	9,6	-0,2
Helsingin seutukunta	2022 Elokuu	2023 Elokuu	Vuosi­muutos (%-yksikköä)
ESPOO	8,7	8,3	-0,4
HELSINKI	8,9	9,1	0,2
HYVINKÄÄ	13,4	12,2	-1,2
JÄRVENPÄÄ	14,1	15,3	1,2
KARKKILA	14,6	14,2	-0,4
KAUNIAINEN	4,8	3,6	-1,2
KERAVA	9,0	12,0	3,0
KIRKKONUMMI	8,3	8,7	0,4
LOHJA	10,9	12,0	1,1
MÄNTSÄLÄ	9,8	8,7	-1,1
NURMIJÄRVI	9,6	9,7	0,1
PORNAINEN	10,4	11,8	1,4
SIPOO	9,6	7,5	-2,1
SIUNTIO	4,5	2,6	-1,9
TUUSULA	9,0	10,1	1,1
VANTAA	11,8	10,3	-1,5
VIHTI	8,2	10,3	2,1

Raaseporin seutukunta	2022 Elokuu	2023 Elokuu	Vuosi­muutos (%-yksikköä)
HANKO	13,5	15,8	2,3
INKOO	6,0	4,2	-1,8
RAASEPORI	7,6	6,1	-1,5
Porvoon seutukunta	2022 Elokuu	2023 Elokuu	Vuosi­muutos (%-yksikköä)
ASKOLA	4,7	5,3	0,6
MYRSKYLÄ	12,7	5,6	-7,1
PORVOO	13,2	9,9	-3,3
PUKKILA	10,1	6,3	-3,8
Loviisan seutukunta	2022 Elokuu	2023 Elokuu	Vuosi­muutos (%-yksikköä)
LAPINJÄRVI	5,7	2,6	-3,1
LOVIISA	9,7	11,2	1,5

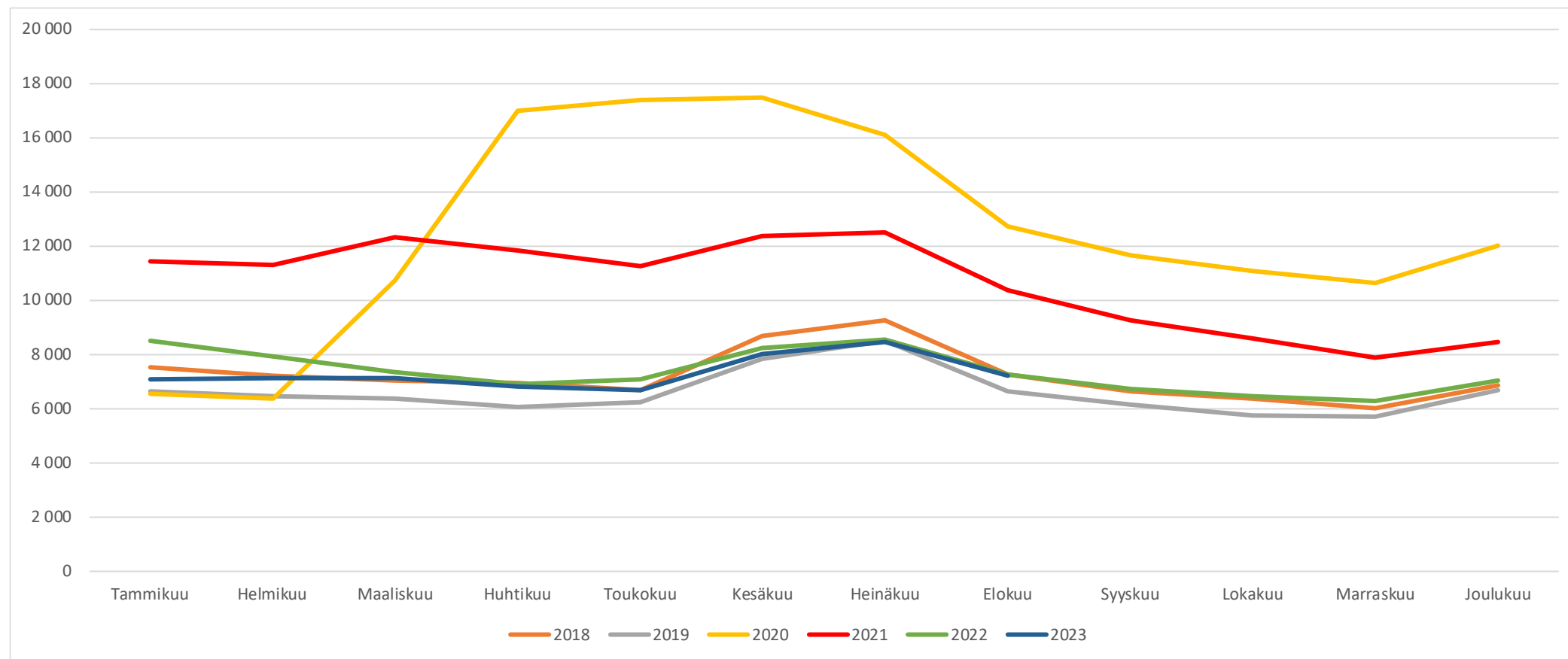


## Alle 25 -vuotiaat työttömät työnhakijat Uudellamaalla kuukauden lopussa ja työttömyyden vuosimuutos (%)



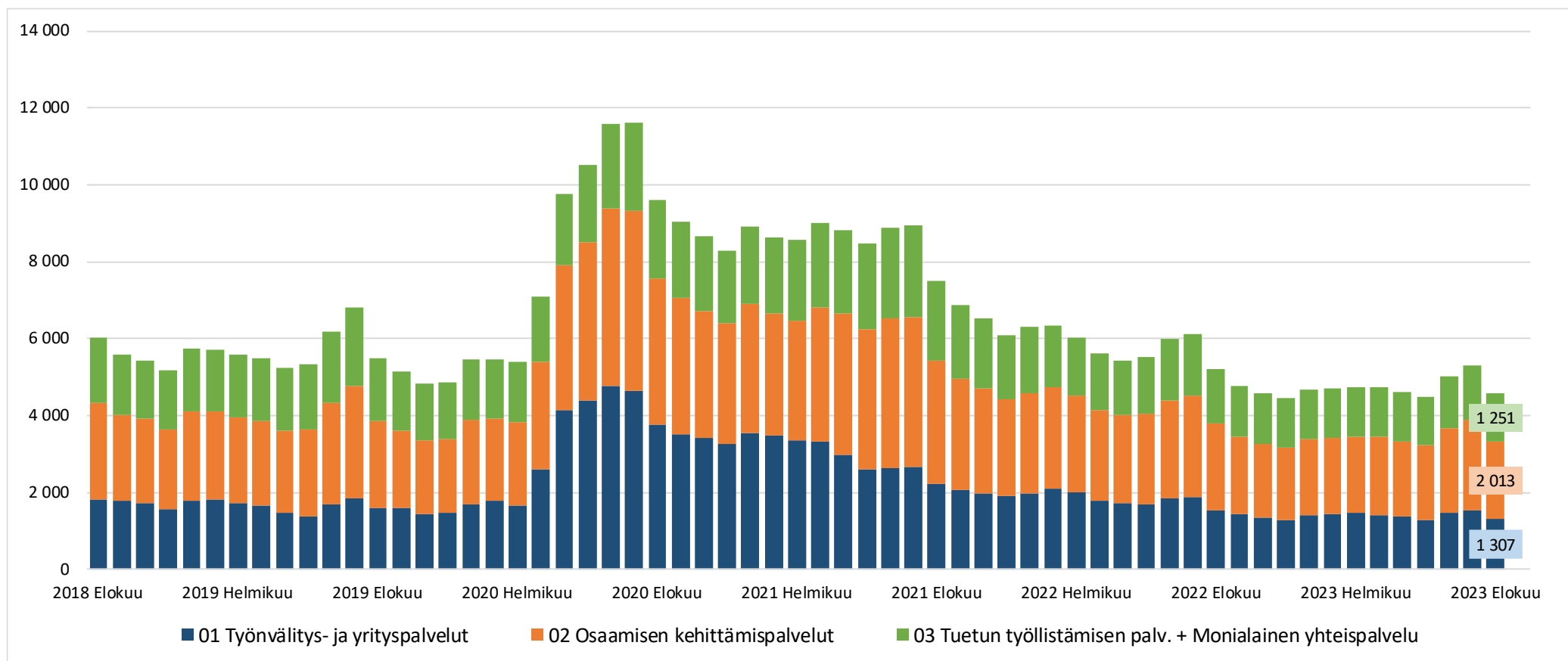


## Alle 25-v. työttömät työnhakijat kuukauden lopussa Uudellamaalla





## Alle 25-v. työttömät työnhakijat TE-toimiston palvelulinjan mukaan kuukauden lopussa Uudellamaalla







## Palveluissa olevat alle 25-vuotiaat työnhakijat Uudellamaalla kuukauden lopussa

	Aktivointiaste	Työttömiä työnhakijoita	Palveluissa yhteensä	Työvoima-koulutuksessa	Valmennuksessa	Työllistettynä	Kokeilussa	Vuorottelu-vapaasijaiset	Kuntouttava työtoiminta	Omaehtoinen opiskelu
2023 Elokuu	27,9	7 212	2 789	554	6	738	371	106	239	775
2023 Heinäkuu	22,3	8 437	2 418	478	4	703	294	85	251	603
2023 Kesäkuu	24,8	8 029	2 644	539	9	720	425	85	266	600
2023 Toukokuu	30,9	6 662	2 985	589	7	700	471	76	288	854
2023 Huhtikuu	29,8	6 804	2 895	569	8	670	456	76	303	813
2023 Maaliskuu	28,5	7 110	2 838	543	8	663	453	65	310	796
2023 Helmikuu	27,8	7 104	2 741	504	11	668	440	64	287	767
2023 Tammikuu	27,2	7 096	2 651	473	8	661	396	63	285	765
2022 Joulukuu	25,8	7 050	2 451	394	4	649	321	66	292	725
2022 Marraskuu	30,2	6 286	2 720	466	11	661	398	72	338	774
2022 Lokakuu	29,5	6 445	2 692	471	6	679	368	71	333	764
2022 Syyskuu	27,9	6 742	2 604	419	4	682	332	82	320	765
2022 Elokuu	25,4	7 241	2 459	370	9	684	299	93	288	716
<b>Vuosimuutos</b>	<b>2,5</b>	<b>-29</b>	<b>330</b>	<b>184</b>	<b>-3</b>	<b>54</b>	<b>72</b>	<b>13</b>	<b>-49</b>	<b>59</b>



## Alle 25-v. aktivointiaste (%) kuukauden lopussa Uudenmaan alueen kunnissa

Alue	2022 Elokuu	2023 Elokuu	Vuosi muutos (%-yksikköä)
KOKO MAA	27,9	28,2	0,3
02 UUSIMAA	25,4	27,9	2,5
Helsingin seutukunta	2022 Elokuu	2023 Elokuu	Vuosi muutos (%-yksikköä)
ESPOO	28,2	31,4	3,2
HELSINKI	24,4	26,4	2,0
HYVINKÄÄ	28,6	35,9	7,3
JÄRVENPÄÄ	19,8	20,7	0,9
KARKKILA	34,3	32,4	-1,9
KAUNIAINEN	28,6	45,5	16,9
KERAVA	32,6	23,6	-9,0
KIRKKONUMMI	26,3	31,6	5,3
LOHJA	24,1	21,9	-2,2
MÄNTSÄLÄ	17,8	21,1	3,3
NURMIJÄRVI	27,9	23,8	-4,1
PORNAINEN	20,8	18,5	-2,3
SIPOO	17,3	18,8	1,5
SIUNTIO	40,0	37,5	-2,5
TUUSULA	25,8	24,0	-1,8
VANTAA	23,8	29,2	5,4
VIHTI	36,4	30,1	-6,3

Raaseporin seutukunta	2022 Elokuu	2023 Elokuu	Vuosi muutos (%-yksikköä)
HANKO	33,3	31,4	-1,9
INKOO	22,2	0,0	-22,2
RAASEPORI	28,6	41,3	12,7
Porvoon seutukunta	2022 Elokuu	2023 Elokuu	Vuosi muutos (%-yksikköä)
ASKOLA	52,9	43,8	-9,1
MYRSKYLÄ	42,9	50,0	7,1
PORVOO	20,3	29,2	8,9
PUKKILA	22,2	16,7	-5,5
Loviisan seutukunta	2022 Elokuu	2023 Elokuu	Vuosi muutos (%-yksikköä)
LAPINJÄRVI	20,0	50,0	30,0
LOVIISA	29,9	26,1	-3,8



# 25-29-vuotiaat työttömät työnhakijat





## 25-29-vuotiaat työttömät työnhakijat Uudenmaan alueen kunnissa sekä vuosimuutos (%) kuukauden lopussa

Alue	2022 Elokuu	2023 Heinäkuu	2023 Elokuu	Vuosimuutos (%)
KOKO MAA	24 949	29 835	25 801	3,4 %
02 UUSIMAA	8 478	10 062	8 923	5,2 %
Helsingin seutukunta	2022 Elokuu	2023 Heinäkuu	2023 Elokuu	Vuosimuutos (%)
ESPOO	1 285	1 631	1 461	13,7 %
HELSINKI	3 739	4 550	4 037	8,0 %
HYVINKÄÄ	247	257	223	-9,7 %
JÄRVENPÄÄ	247	305	275	11,3 %
KARKKILA	17	36	30	76,5 %
KAUNIAINEN	25	21	22	-12,0 %
KERAVA	186	235	200	7,5 %
KIRKKONUMMI	128	167	131	2,3 %
LOHJA	178	176	153	-14,0 %
MÄNTSÄLÄ	54	64	57	5,6 %
NURMIJÄRVI	128	133	116	-9,4 %
PORNAINEN	9	9	8	-11,1 %
SIPOO	63	83	70	11,1 %
SIUNTIO	7	6	6	-14,3 %
TUUSULA	97	127	114	17,5 %
VANTAA	1 573	1 752	1 571	-0,1 %
VIHTI	65	88	79	21,5 %

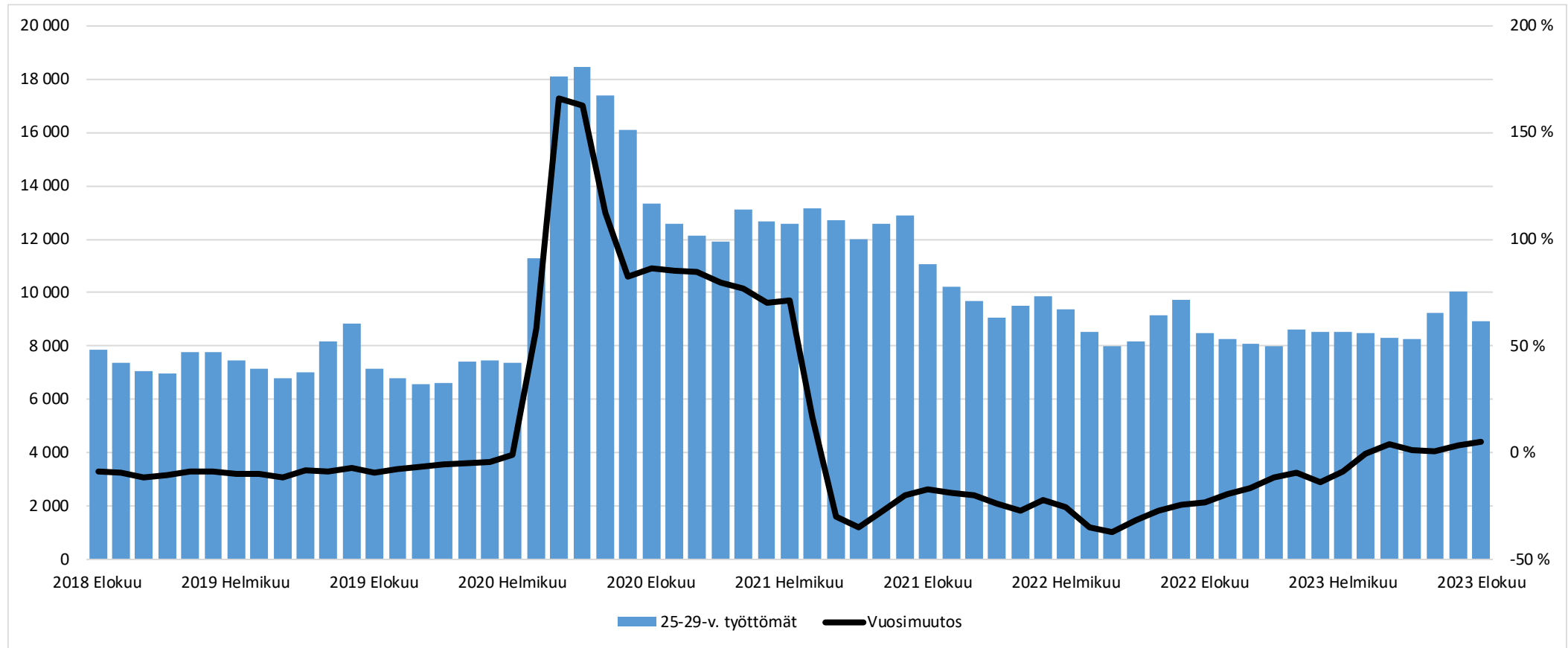
Raaseporin seutukunta	2022 Elokuu	2023 Heinäkuu	2023 Elokuu	Vuosimuutos (%)
HANKO	19	22	24	26,3 %
INKOO	5	10	8	60,0 %
RAASEPORI	87	87	63	-27,6 %
Porvoon seutukunta	2022 Elokuu	2023 Heinäkuu	2023 Elokuu	Vuosimuutos (%)
ASKOLA	7	10	7	0,0 %
MYRSKYLÄ	5	...	...	...
PORVOO	245	227	208	-15,1 %
PUKKILA	7	...	...	...
Loviisan seutukunta	2022 Elokuu	2023 Heinäkuu	2023 Elokuu	Vuosimuutos (%)
LAPINJÄRVI	7	7	8	14,3 %
LOVIISA	48	52	46	-4,2 %
Muut alueet	2022 Elokuu	2023 Heinäkuu	2023 Elokuu	Vuosimuutos (%)
PK-seudun kunnat	6 622	7 954	7 091	7,1 %

... = tieto on salassapitosäännön alainen

Lähde: TEM/Työnvälitystilasto 1207.

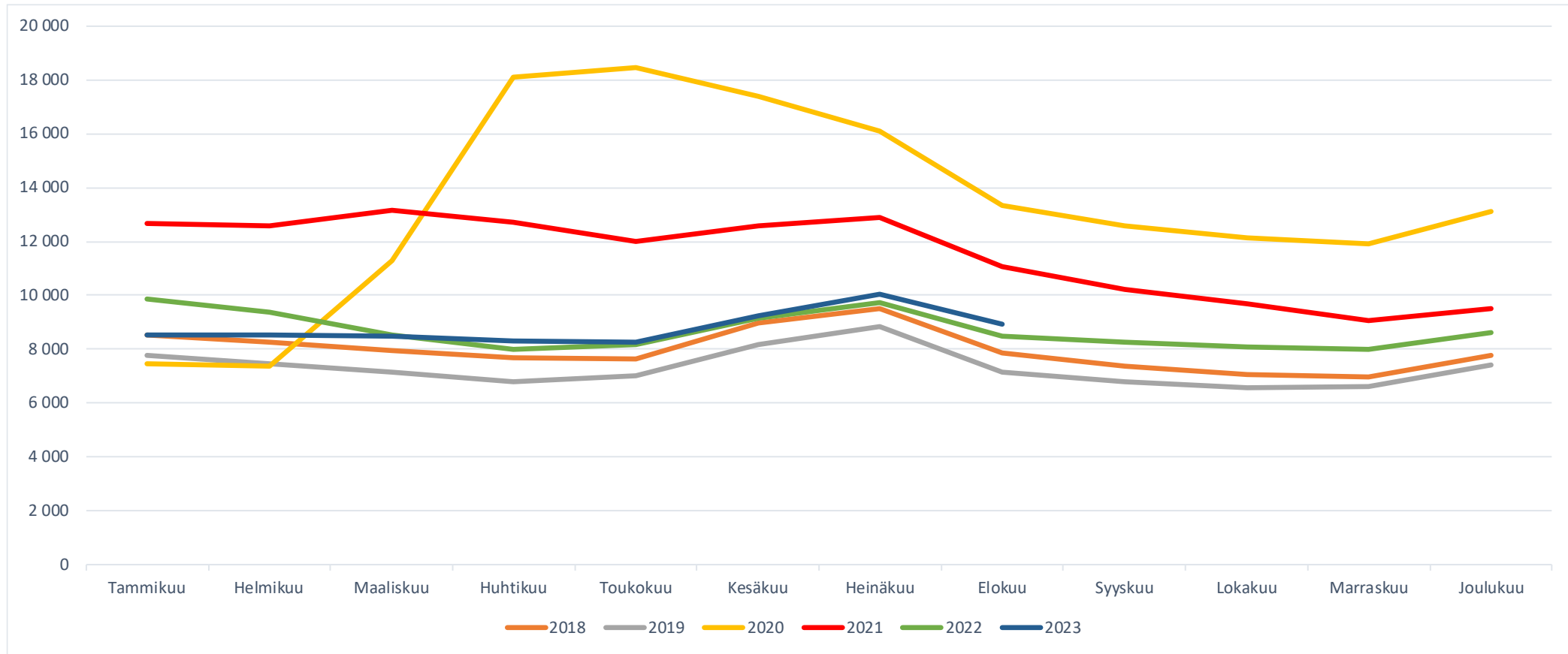


## 25-29-vuotiaat työttömät työnhakijat Uudellamaalla kuukauden lopussa ja työttömyyden vuosimuutos (%)



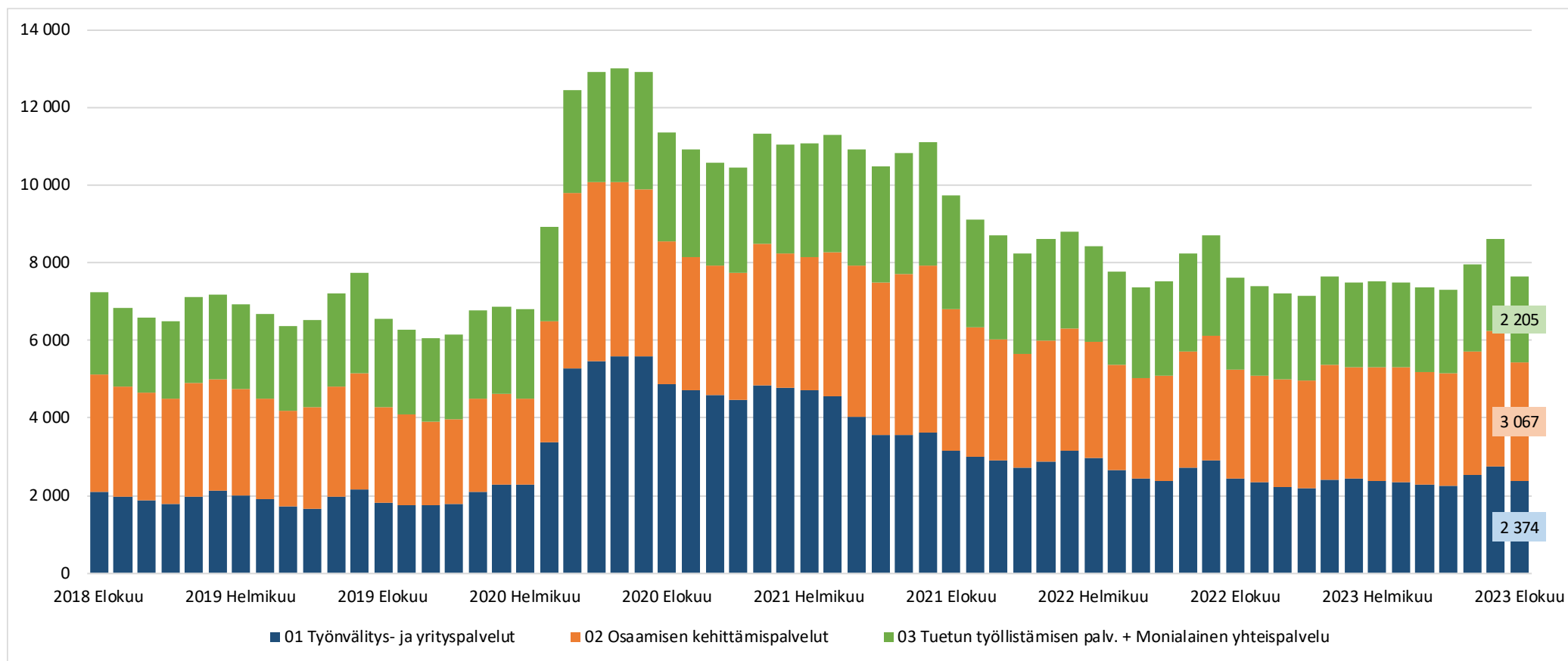


## 25-29-vuotiaat työttömät työnhakijat kuukauden lopussa Uudellamaalla





## 25-29-vuotiaat työttömät työnhakijat TE-toimiston palvelulinjan mukaan kuukauden lopussa Uudellamaalla





## Palveluissa olevat 25-29-vuotiaat työnhakijat Uudellamaalla kuukauden lopussa

	Aktivointiaste	Työttömiä työnhakijoita	Palveluissa yhteensä	Työvoimakoulutuksessa	Valmennuksessa	Työllistettynä	Kokeilussa	Vuorotteluvapaasijaiset	Kuntouttava työtoiminta	Omaehtoinen opiskelu
2023 Elokuu	34,1	8 923	4 608	1 182	18	1 126	263	116	250	1 653
2023 Heinäkuu	29,4	10 062	4 189	1 026	14	1 124	204	116	263	1 442
2023 Kesäkuu	32,5	9 244	4 449	1 113	23	1 106	278	117	289	1 523
2023 Toukokuu	37,2	8 261	4 887	1 200	21	1 100	316	111	321	1 818
2023 Huhtikuu	37,5	8 321	4 989	1 207	25	1 079	321	103	344	1 910
2023 Maaliskuu	36,7	8 496	4 931	1 148	24	1 057	314	98	356	1 934
2023 Helmikuu	36,3	8 522	4 853	1 080	30	1 079	283	90	351	1 940
2023 Tammikuu	35,8	8 521	4 756	1 029	18	1 091	261	91	333	1 933
2022 Joulukuu	34,7	8 630	4 580	926	14	1 127	214	91	340	1 868
2022 Marraskuu	38,1	8 013	4 923	1 079	21	1 142	259	91	359	1 972
2022 Lokakuu	37,6	8 061	4 858	1 022	20	1 145	269	96	338	1 968
2022 Syyskuu	36,5	8 242	4 736	956	19	1 135	242	114	315	1 955
2022 Elokuu	34,6	8 478	4 483	866	18	1 101	226	117	302	1 853
<b>Vuosi muutos</b>	<b>-0,5</b>	<b>445</b>	<b>125</b>	<b>316</b>	<b>0</b>	<b>25</b>	<b>37</b>	<b>-1</b>	<b>-52</b>	<b>-200</b>





## 25-29-vuotiaiden aktivointiaste (%) kuukauden lopussa Uudenmaan alueen kunnissa

Alue	2022 Elokuu	2023 Elokuu	Vuosi muutos (%-yksikköä)
KOKO MAA	38,2	36,9	-1,3
02 UUSIMAA	34,6	34,1	-0,5
Helsingin seutukunta	2022 Elokuu	2023 Elokuu	Vuosi muutos (%-yksikköä)
ESPOO	38,8	36,6	-2,2
HELSINKI	34,3	32,6	-1,7
HYVINKÄÄ	29,8	35,4	5,6
JÄRVENPÄÄ	30,4	26,5	-3,9
KARKKILA	54,1	38,8	-15,3
KAUNIAINEN	16,7	29,0	12,3
KERAVA	43,3	39,6	-3,7
KIRKKONUMMI	38,2	32,1	-6,1
LOHJA	30,2	34,6	4,4
MÄNTSÄLÄ	41,3	31,3	-10,0
NURMIJÄRVI	26,9	31,0	4,1
PORNAINEN	43,8	42,9	-0,9
SIPOO	32,3	29,3	-3,0
SIUNTIO	56,3	50,0	-6,3
TUUSULA	31,2	32,9	1,7
VANTAA	32,8	35,8	3,0
VIHTI	44,9	35,2	-9,7

Raaseporin seutukunta	2022 Elokuu	2023 Elokuu	Vuosi muutos (%-yksikköä)
HANKO	42,4	35,1	-7,3
INKOO	58,3	27,3	-31,0
RAASEPORI	39,6	43,8	4,2
Porvoon seutukunta	2022 Elokuu	2023 Elokuu	Vuosi muutos (%-yksikköä)
ASKOLA	36,4	36,4	0,0
MYRSKYLÄ	16,7	33,3	16,6
PORVOO	24,8	33,5	8,7
PUKKILA	22,2	20,0	-2,2
Loviisan seutukunta	2022 Elokuu	2023 Elokuu	Vuosi muutos (%-yksikköä)
LAPINJÄRVI	22,2	11,1	-11,1
LOVIISA	30,4	29,2	-1,2



20-29-v. ilman  
peruskoulunjälkeistä tutkintoa  
olevat työttömät  
työnhakijat





## Ilman peruskoulun jälkeistä tutkintoa olevat 20-29 vuotiaat työttömät työnhakijat Uudenmaan alueen kunnissa

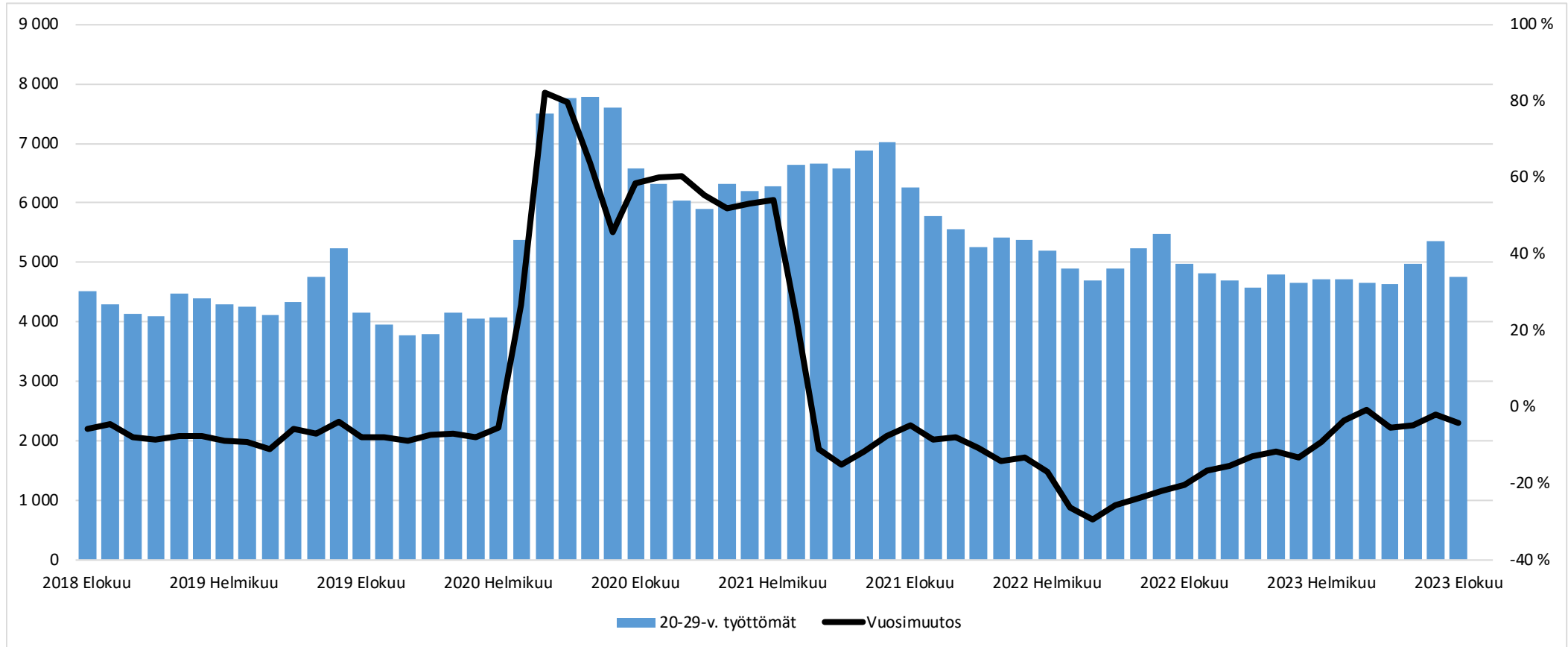
Alue	2022 Elokuu	2023 Heinäkuu	2023 Elokuu	Vuosi muutos (%)
KOKO MAA	13 737	14 897	13 243	-3,6 %
02 UUSIMAA	4 971	5 359	4 755	-4,3 %
Helsingin seutukunta	2022 Elokuu	2023 Heinäkuu	2023 Elokuu	Vuosi muutos (%)
ESPOO	694	816	728	4,9 %
HELSINKI	1 859	2 099	1 843	-0,9 %
HYVINKÄÄ	171	154	138	-19,3 %
JÄRVENPÄÄ	173	187	182	5,2 %
KARKKILA	17	30	23	35,3 %
KAUNIAINEN	10	9	7	-30,0 %
KERAVA	127	167	129	1,6 %
KIRKKONUMMI	73	80	73	0,0 %
LOHJA	134	135	123	-8,2 %
MÄNTSÄLÄ	36	40	28	-22,2 %
NURMIJÄRVI	93	88	75	-19,4 %
PORNAINEN	7	5	7	0,0 %
SIPOO	41	42	33	-19,5 %
SIUNTIO	8	5	...	...
TUUSULA	53	62	64	20,8 %
VANTAA	1 149	1 135	1 032	-10,2 %
VIHTI	43	54	48	11,6 %

Raaseporin seutukunta	2022 Elokuu	2023 Heinäkuu	2023 Elokuu	Vuosi muutos (%)
HANKO	9	15	18	100,0 %
INKOO	...	...	...	...
RAASEPORI	49	45	32	-34,7 %
Porvoon seutukunta	2022 Elokuu	2023 Heinäkuu	2023 Elokuu	Vuosi muutos (%)
ASKOLA	...	5	...	...
MYRSKYLÄ	...	...	...	...
PORVOO	159	139	124	-22,0 %
PUKKILA	...	...	...	...
Loviisan seutukunta	2022 Elokuu	2023 Heinäkuu	2023 Elokuu	Vuosi muutos (%)
LAPINJÄRVI	7	...	5	-28,6 %
LOVIISA	...	...	...	...
Muut alueet	2022 Elokuu	2023 Heinäkuu	2023 Elokuu	Vuosi muutos (%)
PK-seudun kunnat	3 712	4 059	3 610	-2,7 %

... = tieto on salassapitosäännön alainen

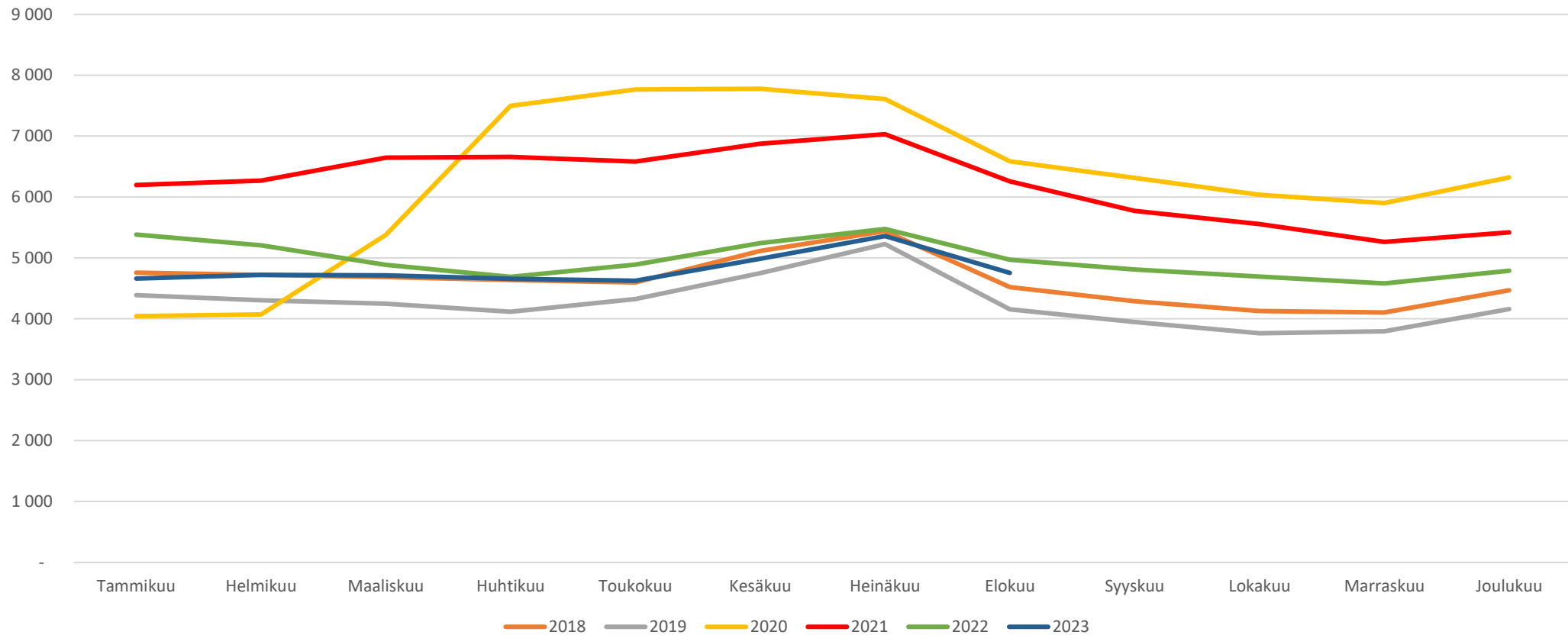


## Ilman peruskoulun jälkeistä tutkintoa olevat 20-29-v. työttömät kuukauden lopussa Uudellamaalla



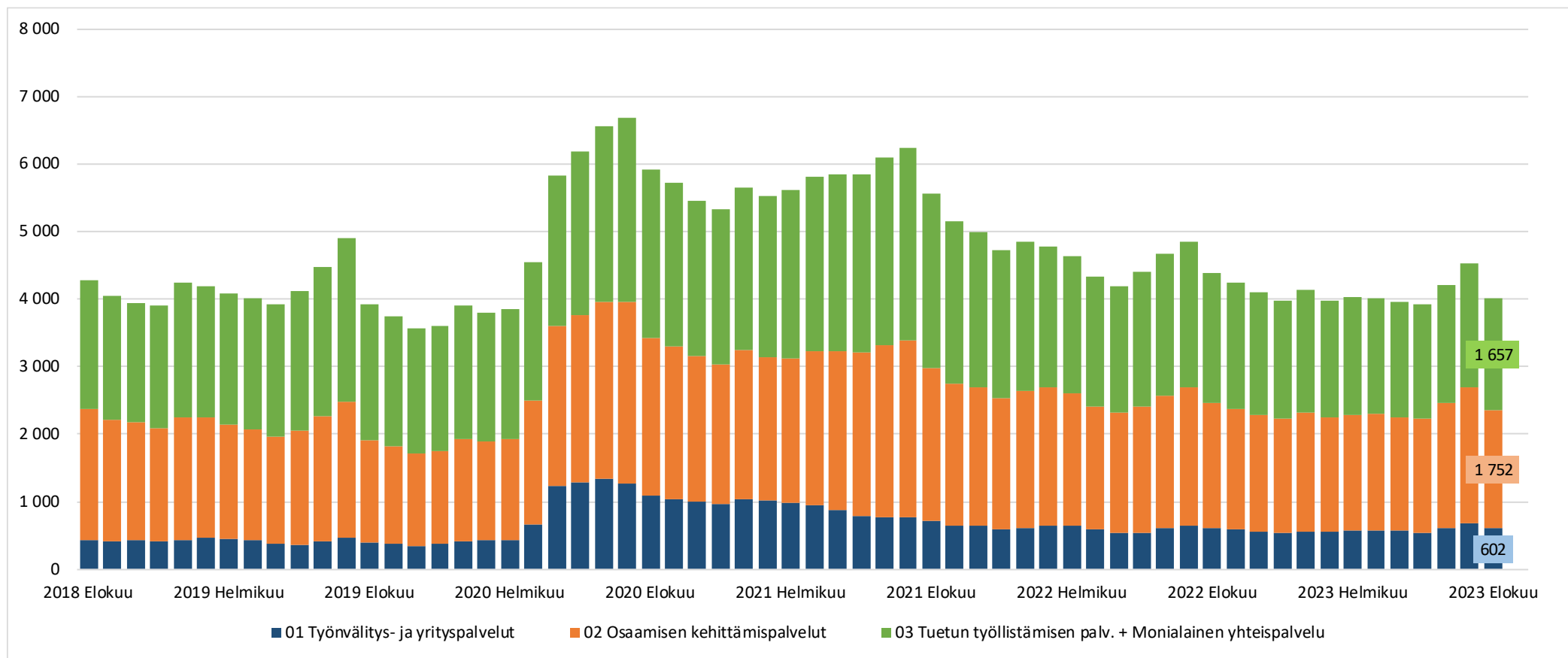


## Ilman peruskoulun jälkeistä tutkintoa olevat 20-29-v. työttömät Uudellamaalla





## Ilman peruskoulun jälkeistä tutkintoa olevat 20-29-v. työttömät TE-toimiston palvelulinjan mukaan Uudellamaalla





Lisätietoa ja kuntakohtaisia tilastoja:

Uudenmaan ELY-keskus  
[tutkimus.uusimaa@ely-keskus.fi](mailto:tutkimus.uusimaa@ely-keskus.fi)

