



Elinkeino-, liikenne- ja ympäristökeskus  
Närings-, trafik- och miljöcentralen  
Centre for Economic Development, Transport and the Environment

# Nuorisotyöttömyyden seuranta Uudenmaan ELY-keskuksen alueella

Heinäkuu 2023

Uudenmaan ELY-keskus



# Nuoret työttömät työnhakijat kuukauden lopussa Uudellamaalla

	2022 Heinäkuu	2023 Kesäkuu	2023 Heinäkuu	Vuosi muutos (%)
Alle 25-v.	8 527	8 029	8 437	-1,1 %
- Alle 20-v.	1 539	1 637	1 659	7,8 %
25-29-v.	9 744	9 244	10 062	3,3 %
<b><u>Kaikki alle 30-v.</u></b>	18 271	17 273	18 499	1,2 %
20-29-v. ilman peruskoulun jälk. tutkintoa	5 475	4 985	5 359	-2,1 %



# Alle 25-vuotiaat työttömät työnhakijat





## Alle 25-v. työttömät työnhakijat Uudenmaan alueen kunnissa sekä vuosimuutos (%) kuukauden lopussa

Alue	2022 Heinäkuu	2023 Kesäkuu	2023 Heinäkuu	Vuosimuutos (%)
KOKO MAA	30 465	29 928	30 938	1,6 %
02 UUSIMAA	8 527	8 029	8 437	-1,1 %
Helsingin seutukunta	2022 Heinäkuu	2023 Kesäkuu	2023 Heinäkuu	Vuosimuutos (%)
ESPOO	1 239	1 198	1 235	-0,3 %
HELSINKI	3 117	2 934	3 208	2,9 %
HYVINKÄÄ	298	287	291	-2,3 %
JÄRVENPÄÄ	345	366	383	11,0 %
KARKKILA	58	55	58	0,0 %
KAUNIAINEN	23	21	20	-13,0 %
KERAVA	213	230	243	14,1 %
KIRKKONUMMI	161	139	148	-8,1 %
LOHJA	221	241	234	5,9 %
MÄNTSÄLÄ	80	86	85	6,3 %
NURMIJÄRVI	212	178	189	-10,8 %
PORNAINEN	22	21	25	13,6 %
SIPOO	93	77	71	-23,7 %
SIUNTIO	10	10	8	-20,0 %
TUUSULA	132	172	174	31,8 %
VANTAA	1 644	1 450	1 514	-7,9 %
VIHTI	141	128	124	-12,1 %

Raaseporin seutukunta	2022 Heinäkuu	2023 Kesäkuu	2023 Heinäkuu	Vuosimuutos (%)
HANKO	34	25	25	-26,5 %
INKOO	6	5	...	...
RAASEPORI	84	71	72	-14,3 %
Porvoon seutukunta	2022 Heinäkuu	2023 Kesäkuu	2023 Heinäkuu	Vuosimuutos (%)
ASKOLA	16	8	12	-25,0 %
MYRSKYLÄ	8	...	...	...
PORVOO	300	256	240	-20,0 %
PUKKILA	9	5	...	...
Loviisan seutukunta	2022 Heinäkuu	2023 Kesäkuu	2023 Heinäkuu	Vuosimuutos (%)
LAPINJÄRVI	6	5	...	...
LOVIISA	55	58	65	18,2 %
Muut alueet	2022 Heinäkuu	2023 Kesäkuu	2023 Heinäkuu	Vuosimuutos (%)
PK-seudun kunnat	6 023	5 603	5 977	-0,8 %

... = tieto on salassapitosäännön alainen



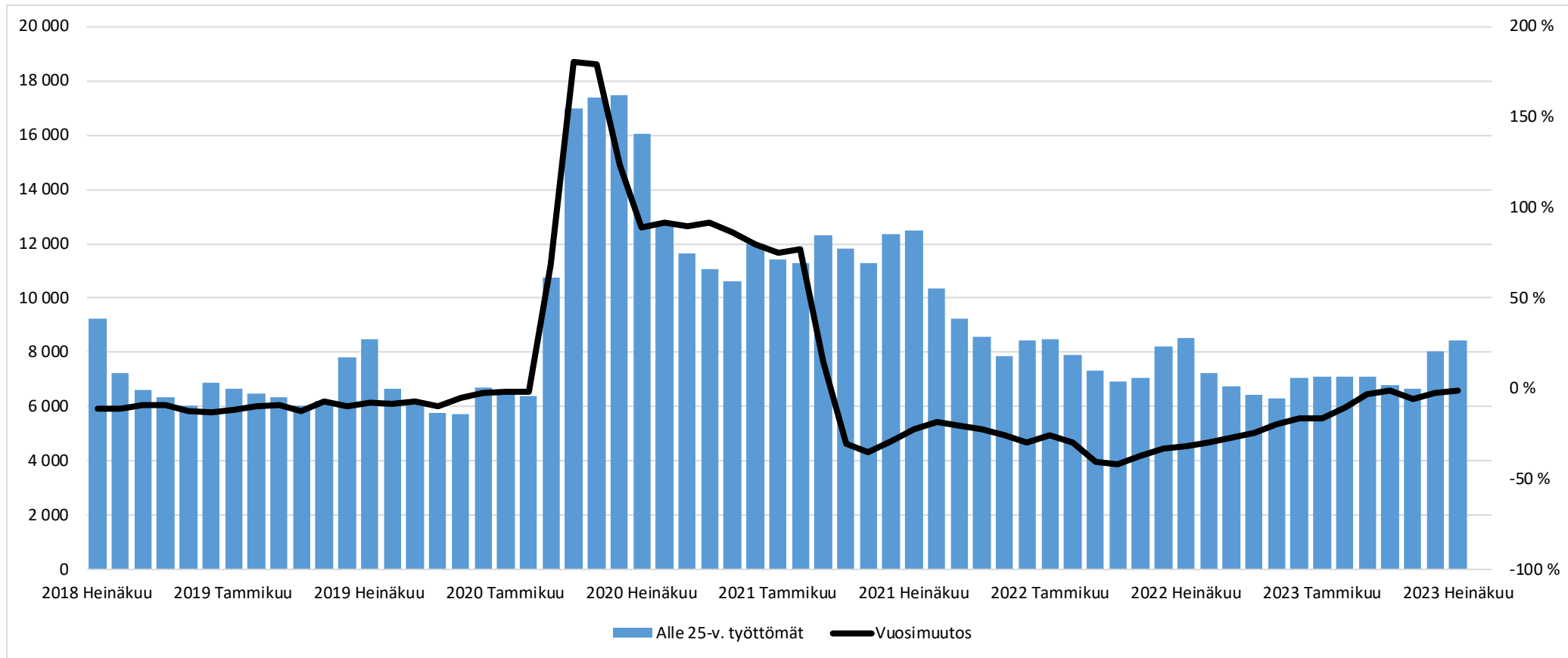
## Alle 25-vuotiaiden työttömien työnhakijoiden osuus (%) alle 25-vuotiaasta työvoimasta Uudenmaan alueen kunnissa

Alue	2022 Heinäkuu	2023 Heinäkuu	Vuosi muutos (%-yksikköä)
KOKO MAA	12,8	12,9	0,1
02 UUSIMAA	11,5	11,2	-0,3
Helsingin seutukunta	2022 Heinäkuu	2023 Heinäkuu	Vuosi muutos (%-yksikköä)
ESPOO	10,3	9,9	-0,4
HELSINKI	10,7	10,9	0,2
HYVINKÄÄ	14,3	13,8	-0,5
JÄRVENPÄÄ	16,1	17,6	1,5
KARKKILA	19,2	17,8	-1,4
KAUNIAINEN	7,4	6,0	-1,4
KERAVA	11,9	13,9	2,0
KIRKKONUMMI	10,4	9,8	-0,6
LOHJA	12,7	13,4	0,7
MÄNTSÄLÄ	9,5	10,4	0,9
NURMIJÄRVI	11,6	10,2	-1,4
PORNAINEN	12,1	13,4	1,3
SIPOO	10,3	8,2	-2,1
SIUNTIO	5,1	4,1	-1,0
TUUSULA	10,1	11,3	1,2
VANTAA	13,2	11,8	-1,4
VIHTI	13,0	11,7	-1,3

Raaseporin seutukunta	2022 Heinäkuu	2023 Heinäkuu	Vuosi muutos (%-yksikköä)
HANKO	14,3	11,3	-3,0
INKOO	5,1	2,8	-2,3
RAASEPORI	9,1	8,2	-0,9
Porvoon seutukunta	2022 Heinäkuu	2023 Heinäkuu	Vuosi muutos (%-yksikköä)
ASKOLA	9,3	7,0	-2,3
MYRSKYLÄ	12,7	7,4	-5,3
PORVOO	14,8	11,7	-3,1
PUKKILA	13,0	2,5	-10,5
Loviisan seutukunta	2022 Heinäkuu	2023 Heinäkuu	Vuosi muutos (%-yksikköä)
LAPINJÄRVI	8,6	3,8	-4,8
LOVIISA	11,4	14,2	2,8

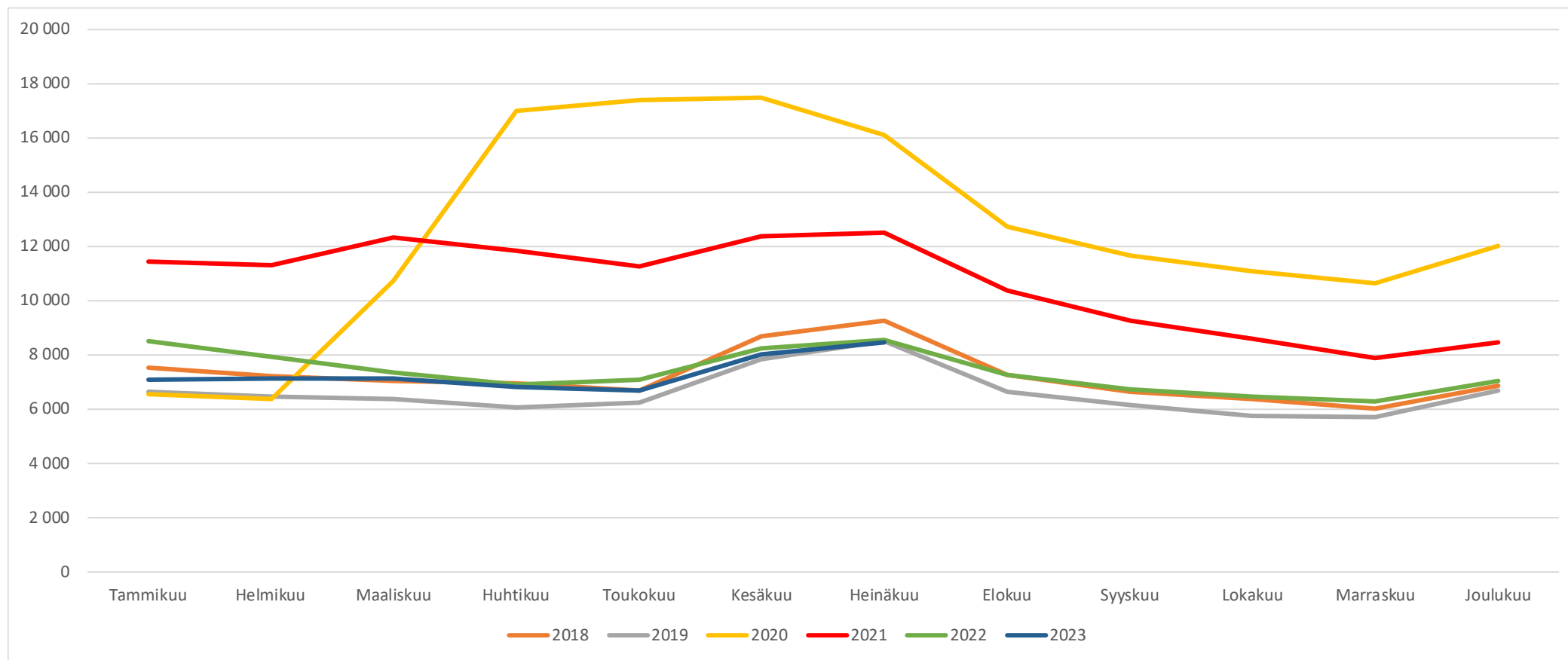


## Alle 25 -vuotiaat työttömät työnhakijat Uudellamaalla kuukauden lopussa ja työttömyyden vuosimuutos (%)



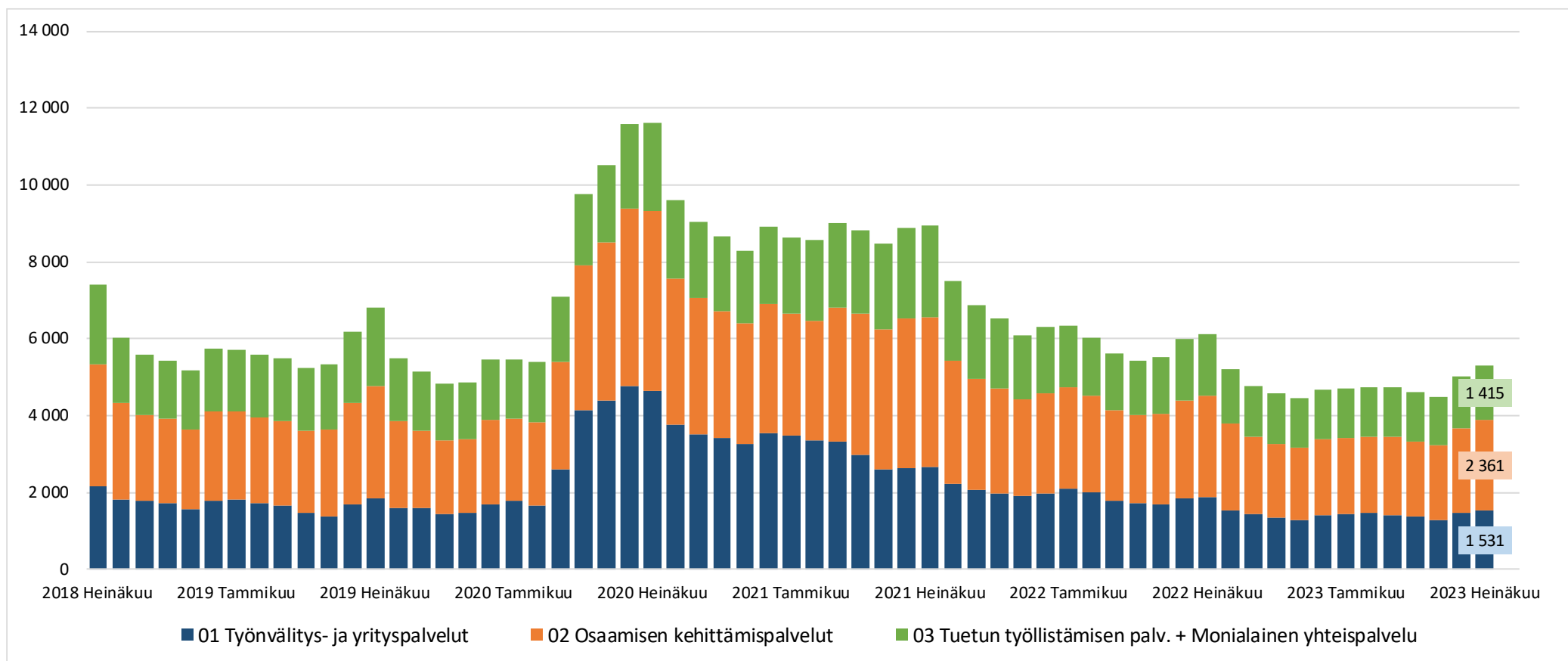


## Alle 25-v. työttömät työnhakijat kuukauden lopussa Uudellamaalla





## Alle 25-v. työttömät työnhakijat TE-toimiston palvelulinjan mukaan kuukauden lopussa Uudellamaalla







## Palveluissa olevat alle 25-vuotiaat työnhakijat Uudellamaalla kuukauden lopussa

	Aktivointiaste	Työttömiä työnhakijoita	Palveluissa yhteensä	Työvoimakoulutuksessa	Valmennuksessa	Työllistettynä	Kokeilussa	Vuorotteluvapaasijaiset	Kuntouttava työtoiminta	Omaehtoinen opiskelu
2023 Heinäkuu	22,3	8 437	2 418	478	4	703	294	85	251	603
2023 Kesäkuu	24,8	8 029	2 644	539	9	720	425	85	266	600
2023 Toukokuu	30,9	6 662	2 985	589	7	700	471	76	288	854
2023 Huhtikuu	29,8	6 804	2 895	569	8	670	456	76	303	813
2023 Maaliskuu	28,5	7 110	2 838	543	8	663	453	65	310	796
2023 Helmikuu	27,8	7 104	2 741	504	11	668	440	64	287	767
2023 Tammikuu	27,2	7 096	2 651	473	8	661	396	63	285	765
2022 Joulukuu	25,8	7 050	2 451	394	4	649	321	66	292	725
2022 Marraskuu	30,2	6 286	2 720	466	11	661	398	72	338	774
2022 Lokakuu	29,5	6 445	2 692	471	6	679	368	71	333	764
2022 Syyskuu	27,9	6 742	2 604	419	4	682	332	82	320	765
2022 Elokuu	25,4	7 241	2 459	370	9	684	299	93	288	716
2022 Heinäkuu	21,5	8 527	2 332	359	4	669	264	95	302	639
<b>Vuosimuutos</b>	<b>0,8</b>	<b>-90</b>	<b>86</b>	<b>119</b>	<b>0</b>	<b>34</b>	<b>30</b>	<b>-10</b>	<b>-51</b>	<b>-36</b>



## Alle 25-v. aktivointiaste (%) kuukauden lopussa Uudenmaan alueen kunnissa

Alue	2022 Heinäkuu	2023 Heinäkuu	Vuosi muutos (%-yksikköä)
KOKO MAA	23,2	23,0	-0,2
02 UUSIMAA	21,5	22,3	0,8
Helsingin seutukunta	2022 Heinäkuu	2023 Heinäkuu	Vuosi muutos (%-yksikköä)
ESPOO	24,9	24,5	-0,4
HELSINKI	18,7	19,4	0,7
HYVINKÄÄ	27,0	31,0	4,0
JÄRVENPÄÄ	17,1	17,1	0,0
KARKKILA	30,1	27,5	-2,6
KAUNIAINEN	23,3	23,1	-0,2
KERAVA	23,4	20,8	-2,6
KIRKKONUMMI	20,3	28,5	8,2
LOHJA	22,2	19,6	-2,6
MÄNTSÄLÄ	14,9	16,7	1,8
NURMIJÄRVI	25,6	22,5	-3,1
PORNAINEN	15,4	16,7	1,3
SIPOO	17,0	17,4	0,4
SIUNTIO	37,5	20,0	-17,5
TUUSULA	25,4	22,3	-3,1
VANTAA	21,9	24,0	2,1
VIHTI	24,2	27,9	3,7

Raaseporin seutukunta	2022 Heinäkuu	2023 Heinäkuu	Vuosi muutos (%-yksikköä)
HANKO	32,0	41,9	9,9
INKOO	33,3	0,0	-33,3
RAASEPORI	21,5	33,9	12,4
Porvoon seutukunta	2022 Heinäkuu	2023 Heinäkuu	Vuosi muutos (%-yksikköä)
ASKOLA	33,3	25,0	-8,3
MYRSKYLÄ	38,5	33,3	-5,2
PORVOO	20,8	24,1	3,3
PUKKILA	18,2	50,0	31,8
Loviisan seutukunta	2022 Heinäkuu	2023 Heinäkuu	Vuosi muutos (%-yksikköä)
LAPINJÄRVI	0,0	40,0	40,0
LOVIISA	25,7	20,7	-5,0



# 25-29-vuotiaat työttömät työnhakijat





## 25-29-vuotiaat työttömät työnhakijat Uudenmaan alueen kunnissa sekä vuosimuutos (%) kuukauden lopussa

Alue	2022 Heinäkuu	2023 Kesäkuu	2023 Heinäkuu	Vuosimuutos (%)
KOKO MAA	29 811	27 747	29 835	0,1 %
02 UUSIMAA	9 744	9 244	10 062	3,3 %
Helsingin seutukunta	2022 Heinäkuu	2023 Kesäkuu	2023 Heinäkuu	Vuosimuutos (%)
ESPOO	1 494	1 468	1 631	9,2 %
HELSINKI	4 334	4 127	4 550	5,0 %
HYVINKÄÄ	279	245	257	-7,9 %
JÄRVENPÄÄ	283	277	305	7,8 %
KARKKILA	25	34	36	44,0 %
KAUNIAINEN	25	24	21	-16,0 %
KERAVA	228	225	235	3,1 %
KIRKKONUMMI	165	143	167	1,2 %
LOHJA	195	164	176	-9,7 %
MÄNTSÄLÄ	61	59	64	4,9 %
NURMIJÄRVI	137	124	133	-2,9 %
PORNAINEN	9	11	9	0,0 %
SIPOO	76	72	83	9,2 %
SIUNTIO	9	7	6	-33,3 %
TUUSULA	111	114	127	14,4 %
VANTAA	1 747	1 663	1 752	0,3 %
VIHTI	89	89	88	-1,1 %

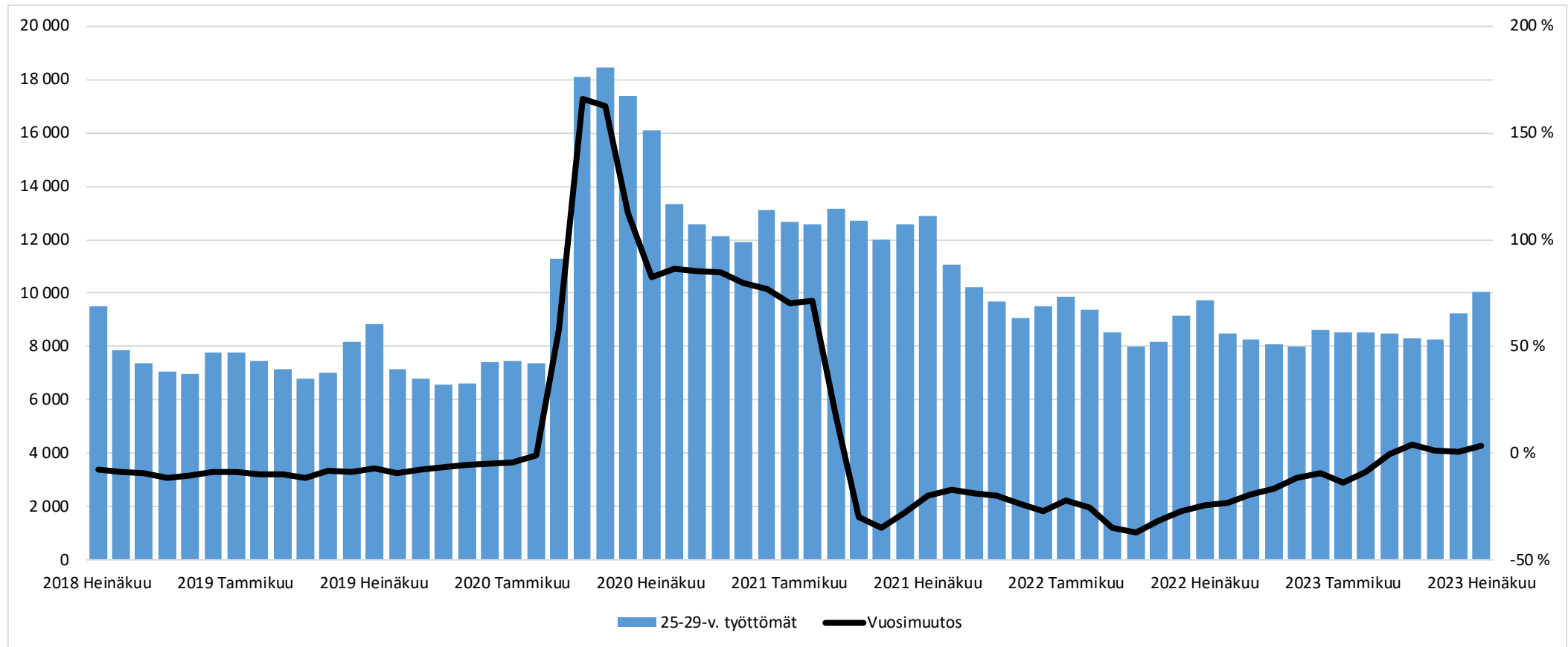
Raaseporin seutukunta	2022 Heinäkuu	2023 Kesäkuu	2023 Heinäkuu	Vuosimuutos (%)
HANKO	22	23	22	0,0 %
INKOO	5	7	10	100,0 %
RAASEPORI	104	84	87	-16,3 %
Porvoon seutukunta	2022 Heinäkuu	2023 Kesäkuu	2023 Heinäkuu	Vuosimuutos (%)
ASKOLA	10	10	10	0,0 %
MYRSKYLÄ	6	...	...	...
PORVOO	264	217	227	-14,0 %
PUKKILA	6	...	...	...
Loviisan seutukunta	2022 Heinäkuu	2023 Kesäkuu	2023 Heinäkuu	Vuosimuutos (%)
LAPINJÄRVI	8	...	7	-12,5 %
LOVIISA	52	45	52	0,0 %
Muut alueet	2022 Heinäkuu	2023 Kesäkuu	2023 Heinäkuu	Vuosimuutos (%)
PK-seudun kunnat	7 600	7 282	7 954	4,7 %

... = tieto on salassapitosäännön alainen

Lähde: TEM/Työnvälitystilasto 1207.

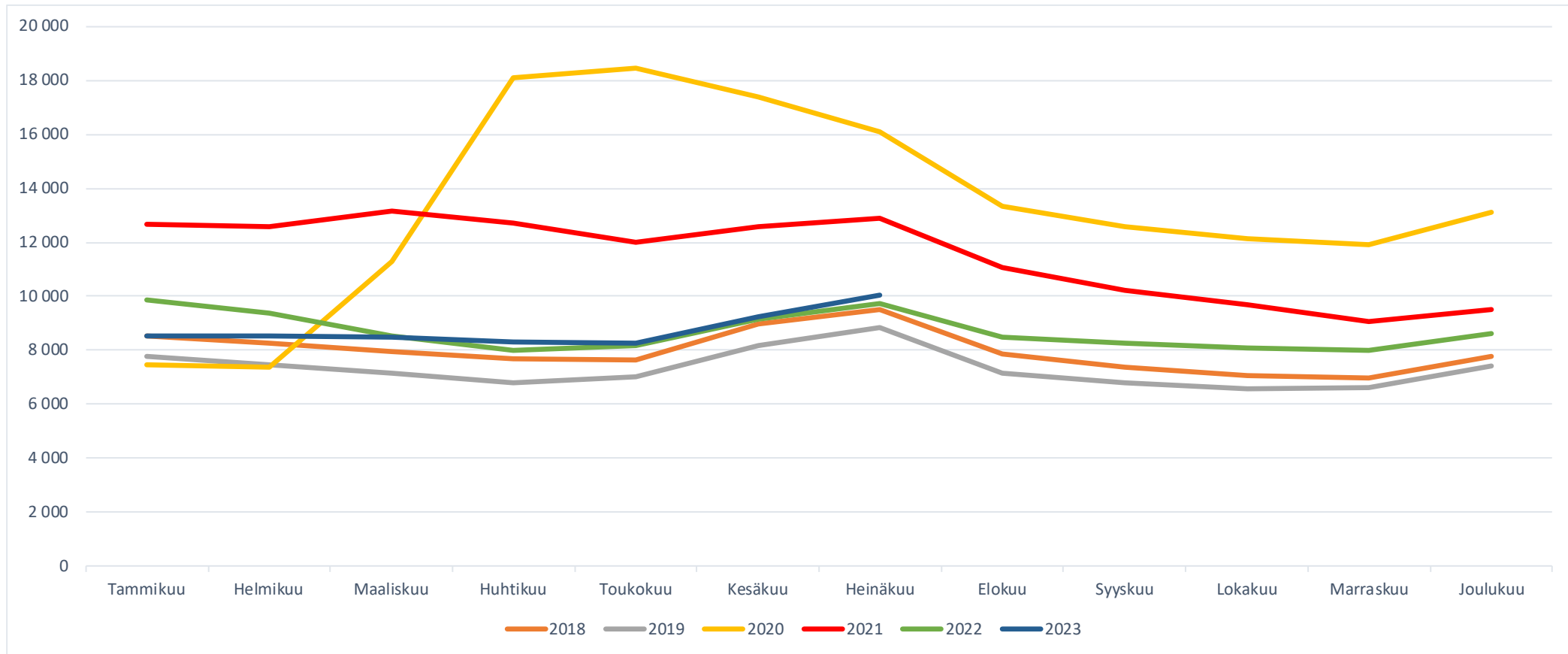


## 25-29-vuotiaat työttömät työnhakijat Uudellamaalla kuukauden lopussa ja työttömyyden vuosimuutos (%)



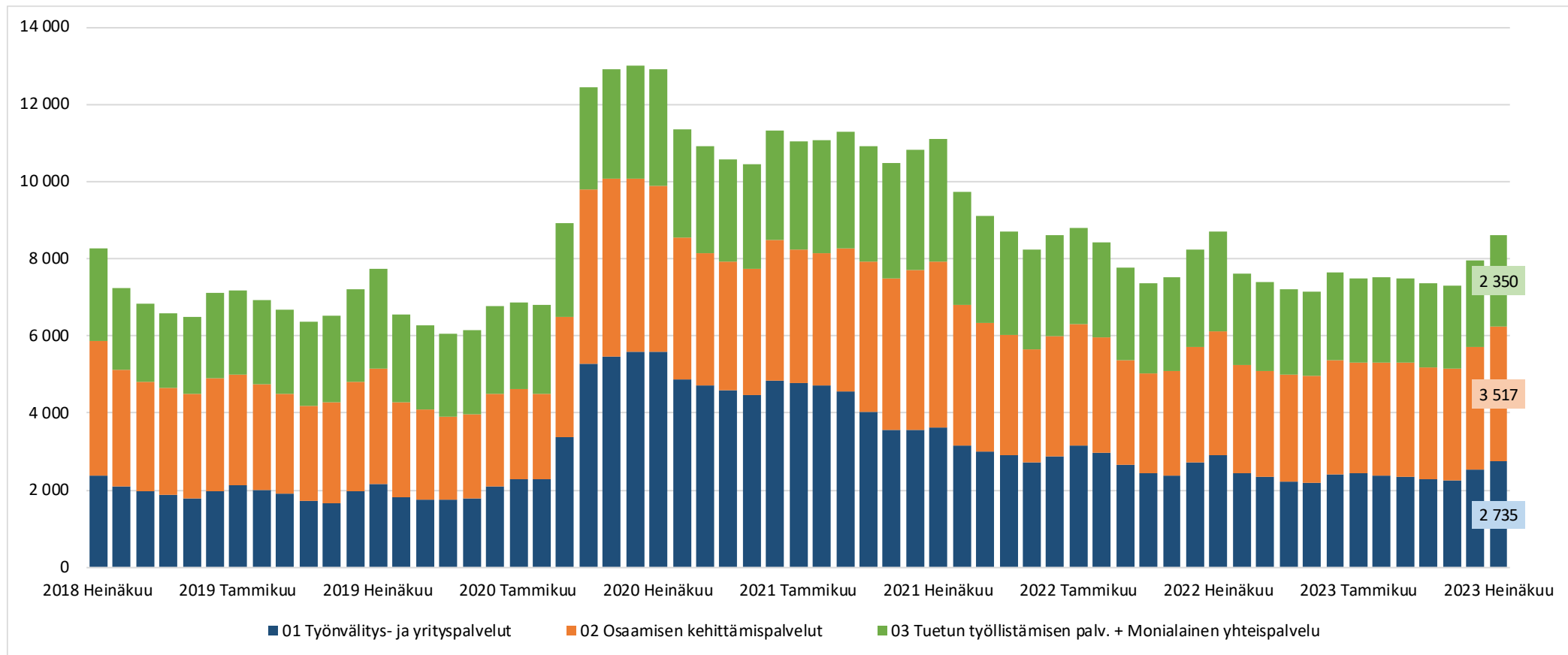


## 25-29-vuotiaat työttömät työnhakijat kuukauden lopussa Uudellamaalla





## 25-29-vuotiaat työttömät työnhakijat TE-toimiston palvelulinjan mukaan kuukauden lopussa Uudellamaalla





## Palveluissa olevat 25-29-vuotiaat työnhakijat Uudellamaalla kuukauden lopussa

	Aktivointiaste	Työttömiä työnhakijoita	Palveluissa yhteensä	Työvoimakoulutuksessa	Valmennuksessa	Työllistettynä	Kokeilussa	Vuorotteluvapaasijaiset	Kuntouttava työtoiminta	Omaehtoinen opiskelu
2023 Heinäkuu	29,4	10 062	4 189	1 026	14	1 124	204	116	263	1 442
2023 Kesäkuu	32,5	9 244	4 449	1 113	23	1 106	278	117	289	1 523
2023 Toukokuu	37,2	8 261	4 887	1 200	21	1 100	316	111	321	1 818
2023 Huhtikuu	37,5	8 321	4 989	1 207	25	1 079	321	103	344	1 910
2023 Maaliskuu	36,7	8 496	4 931	1 148	24	1 057	314	98	356	1 934
2023 Helmikuu	36,3	8 522	4 853	1 080	30	1 079	283	90	351	1 940
2023 Tammikuu	35,8	8 521	4 756	1 029	18	1 091	261	91	333	1 933
2022 Joulukuu	34,7	8 630	4 580	926	14	1 127	214	91	340	1 868
2022 Marraskuu	38,1	8 013	4 923	1 079	21	1 142	259	91	359	1 972
2022 Lokakuu	37,6	8 061	4 858	1 022	20	1 145	269	96	338	1 968
2022 Syyskuu	36,5	8 242	4 736	956	19	1 135	242	114	315	1 955
2022 Elokuu	34,6	8 478	4 483	866	18	1 101	226	117	302	1 853
2022 Heinäkuu	30,1	9 744	4 190	803	15	1 041	198	106	284	1 743
<b>Vuosimuutos</b>	<b>-0,7</b>	<b>318</b>	<b>-1</b>	<b>223</b>	<b>-1</b>	<b>83</b>	<b>6</b>	<b>10</b>	<b>-21</b>	<b>-301</b>





## 25-29-vuotiaiden aktivointiaste (%) kuukauden lopussa Uudenmaan alueen kunnissa

Alue	2022 Heinäkuu	2023 Heinäkuu	Vuosimuutos (%-yksikköä)
KOKO MAA	32,5	31,8	-0,7
02 UUSIMAA	30,1	29,4	-0,7
Helsingin seutukunta	2022 Heinäkuu	2023 Heinäkuu	Vuosimuutos (%-yksikköä)
ESPOO	33,8	31,8	-2,0
HELSINKI	29,5	28,0	-1,5
HYVINKÄÄ	28,8	31,1	2,3
JÄRVENPÄÄ	26,9	23,4	-3,5
KARKKILA	35,9	34,5	-1,4
KAUNIAINEN	13,8	27,6	13,8
KERAVA	33,7	34,7	1,0
KIRKKONUMMI	30,4	28,3	-2,1
LOHJA	27,8	32,6	4,8
MÄNTSÄLÄ	35,1	24,7	-10,4
NURMIJÄRVI	26,7	25,7	-1,0
PORNAINEN	40,0	43,8	3,8
SIPOO	24,8	25,2	0,4
SIUNTIO	50,0	50,0	0,0
TUUSULA	26,0	26,2	0,2
VANTAA	29,2	30,5	1,3
VIHTI	35,5	30,7	-4,8

Raaseporin seutukunta	2022 Heinäkuu	2023 Heinäkuu	Vuosimuutos (%-yksikköä)
HANKO	33,3	35,3	2,0
INKOO	54,5	23,1	-31,4
RAASEPORI	33,8	36,0	2,2
Porvoon seutukunta	2022 Heinäkuu	2023 Heinäkuu	Vuosimuutos (%-yksikköä)
ASKOLA	28,6	28,6	0,0
MYRSKYLÄ	14,3	25,0	10,7
PORVOO	24,4	29,5	5,1
PUKKILA	25,0	33,3	8,3
Loviisan seutukunta	2022 Heinäkuu	2023 Heinäkuu	Vuosimuutos (%-yksikköä)
LAPINJÄRVI	20,0	12,5	-7,5
LOVIISA	28,8	27,8	-1,0



20-29-v. ilman  
peruskoulunjälkeistä tutkintoa  
olevat työttömät  
työnhakijat





## Ilman peruskoulun jälkeistä tutkintoa olevat 20-29 vuotiaat työttömät työnhakijat Uudenmaan alueen kunnissa

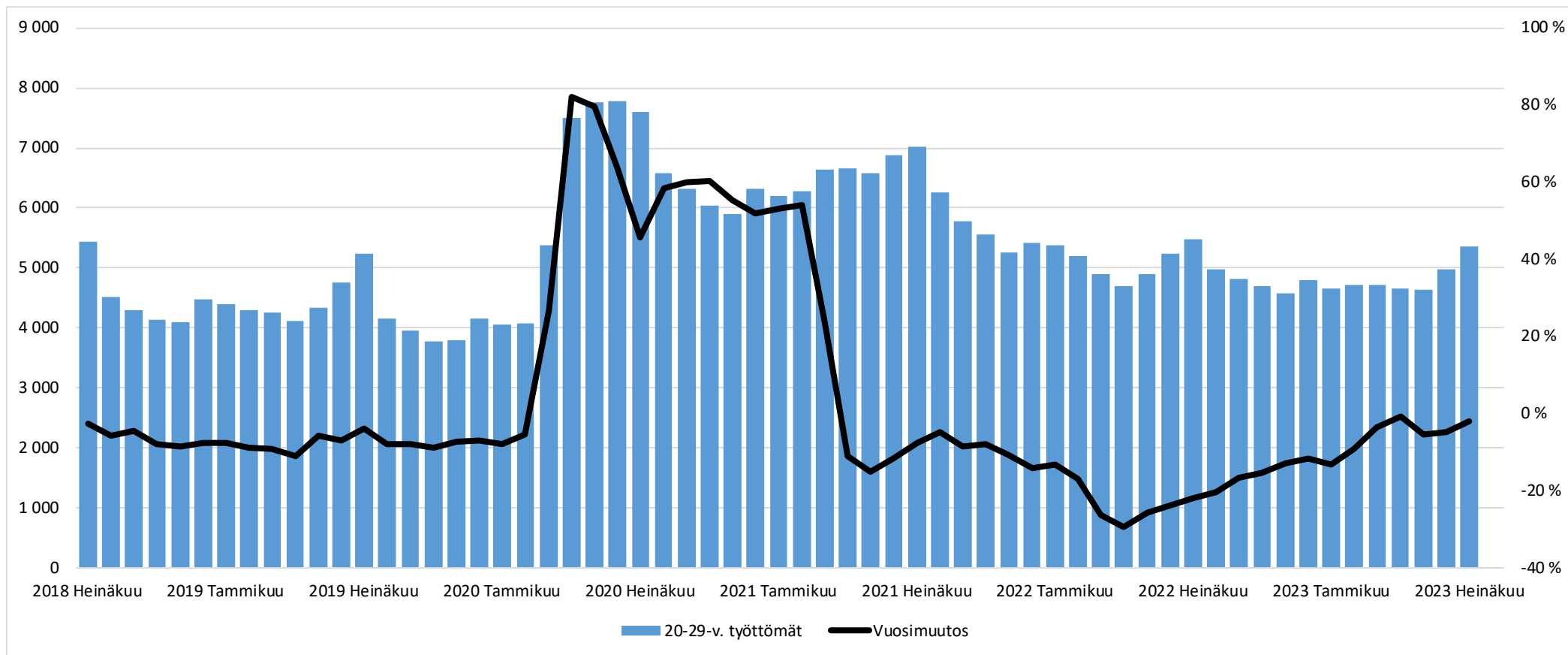
Alue	2022 Heinäkuu	2023 Kesäkuu	2023 Heinäkuu	Vuosi muutos (%)
KOKO MAA	15 176	14 004	14 897	-1,8 %
02 UUSIMAA	5 475	4 985	5 359	-2,1 %
Helsingin seutukunta	2022 Heinäkuu	2023 Kesäkuu	2023 Heinäkuu	Vuosi muutos (%)
ESPOO	759	765	816	7,5 %
HELSINKI	2 117	1 934	2 099	-0,9 %
HYVINKÄÄ	172	149	154	-10,5 %
JÄRVENPÄÄ	192	177	187	-2,6 %
KARKKILA	23	24	30	30,4 %
KAUNIAINEN	15	9	9	-40,0 %
KERAVA	144	148	167	16,0 %
KIRKKONUMMI	87	72	80	-8,0 %
LOHJA	151	128	135	-10,6 %
MÄNTSÄLÄ	35	33	40	14,3 %
NURMIJÄRVI	97	84	88	-9,3 %
PORNAINEN	6	...	5	-16,7 %
SIPOO	46	41	42	-8,7 %
SIUNTIO	8	6	5	-37,5 %
TUUSULA	51	55	62	21,6 %
VANTAA	1 209	1 062	1 135	-6,1 %
VIHTI	57	51	54	-5,3 %

Raaseporin seutukunta	2022 Heinäkuu	2023 Kesäkuu	2023 Heinäkuu	Vuosi muutos (%)
HANKO	12	15	15	25,0 %
INKOO	...	...	...	...
RAASEPORI	57	47	45	-21,1 %
Porvoon seutukunta	2022 Heinäkuu	2023 Kesäkuu	2023 Heinäkuu	Vuosi muutos (%)
ASKOLA	7	...	5	-28,6 %
MYRSKYLÄ	...	...	...	...
PORVOO	164	135	139	-15,2 %
PUKKILA	...	...	...	...
Loviisan seutukunta	2022 Heinäkuu	2023 Kesäkuu	2023 Heinäkuu	Vuosi muutos (%)
LAPINJÄRVI	7	...	...	...
LOVIISA	...	...	...	...
Muut alueet	2022 Heinäkuu	2023 Kesäkuu	2023 Heinäkuu	Vuosi muutos (%)
PK-seudun kunnat	4 100	3 770	4 059	-1,0 %

... = tieto on salassapitosäännön alainen

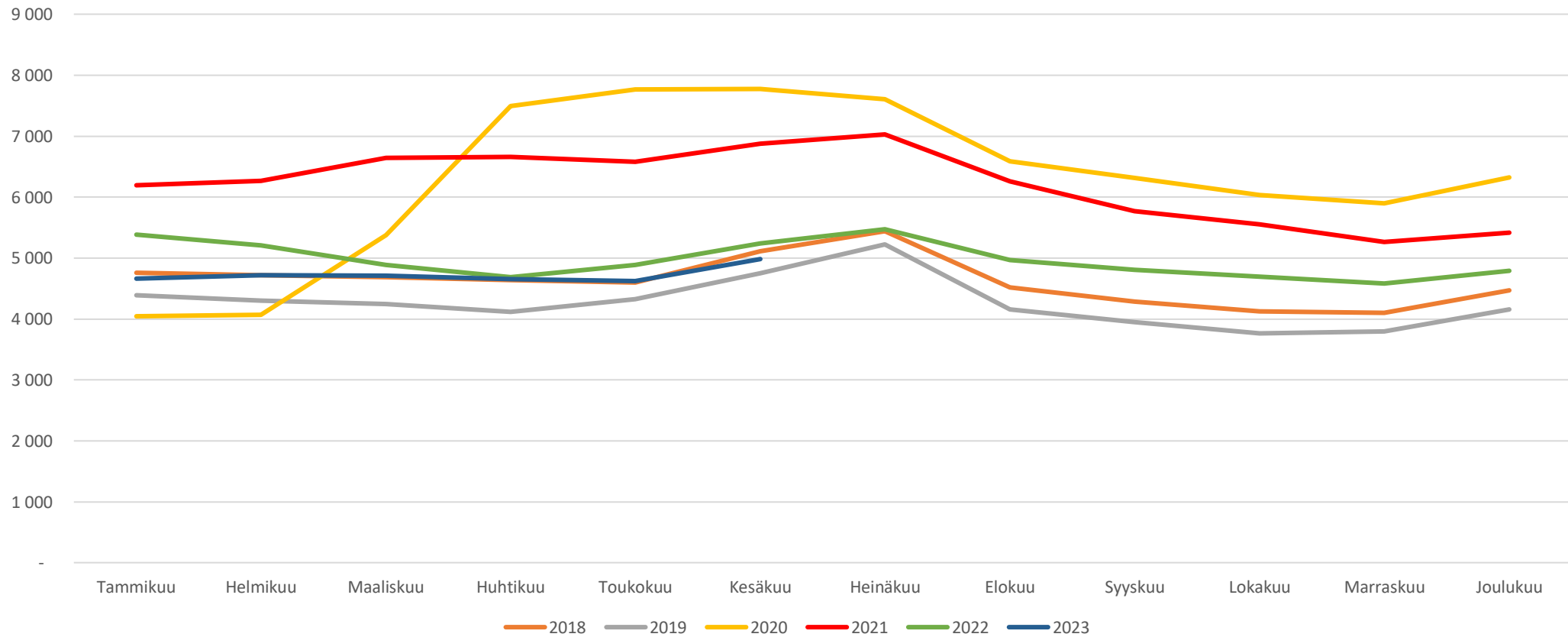


## Ilman peruskoulun jälkeistä tutkintoa olevat 20-29-v. työttömät kuukauden lopussa Uudellamaalla



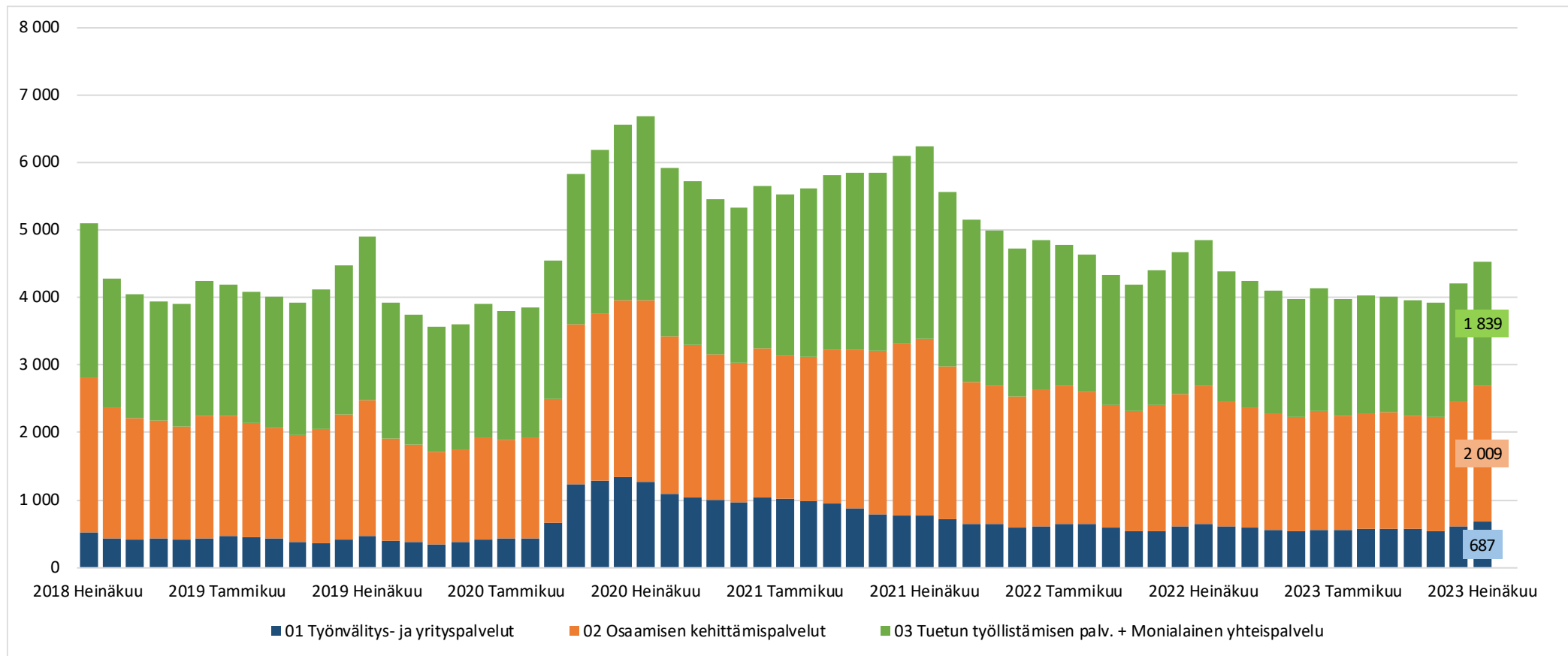


## Ilman peruskoulun jälkeistä tutkintoa olevat 20-29-v. työttömät Uudellamaalla





## Ilman peruskoulun jälkeistä tutkintoa olevat 20-29-v. työttömät TE-toimiston palvelulinjan mukaan Uudellamaalla





Lisätietoa ja kuntakohtaisia tilastoja:

Uudenmaan ELY-keskus  
[tutkimus.uusimaa@ely-keskus.fi](mailto:tutkimus.uusimaa@ely-keskus.fi)