



Elinkeino-, liikenne- ja ympäristökeskus
Närings-, trafik- och miljöcentralen
Centre for Economic Development, Transport and the Environment

Nuorisotyöttömyyden seuranta Uudenmaan ELY-keskuksen alueella

Helmikuu 2023

Uudenmaan ELY-keskus



Nuoret työttömät työnhakijat kuukauden lopussa Uudellamaalla

	2022 Helmikuu	2023 Tammikuu	2023 Helmikuu	Vuosi muutos (%)
Alle 25-v.	7 924	7 096	7 104	-10,3 %
- Alle 20-v.	1 257	1 196	1 187	-5,6 %
25-29-v.	9 357	8 521	8 522	-8,9 %
<u>Kaikki alle 30-v.</u>	17 281	15 617	15 626	-9,6 %
20-29-v. ilman peruskoulun jälk. tutkintoa	5 206	4 662	4 721	-9,3 %



Elinkeino-, liikenne- ja ympäristökeskus
Närings-, trafik- och miljöcentralen
Centre for Economic Development, Transport and the Environment

Alle 25-vuotiaat työttömät työnhakijat





Alle 25-v. työttömät työnhakijat Uudenmaan alueen kunnissa sekä vuosimuutos (%) kuukauden lopussa

Alue	2022 Helmikuu	2023 Tammikuu	2023 Helmikuu	Vuosimuutos (%)
KOKO MAA	28 181	27 406	26 975	-4,3 %
02 UUSIMAA	7 924	7 096	7 104	-10,3 %
Helsingin seutukunta	2022 Helmikuu	2023 Tammikuu	2023 Helmikuu	Vuosimuutos (%)
ESPOO	1 102	1 013	982	-10,9 %
HELSINKI	2 804	2 419	2 433	-13,2 %
HYVINKÄÄ	262	290	287	9,5 %
JÄRVENPÄÄ	290	328	320	10,3 %
KARKKILA	35	48	47	34,3 %
KAUNIAINEN	10	12	12	20,0 %
KERAVA	253	207	197	-22,1 %
KIRKKONUMMI	129	136	143	10,9 %
LOHJA	214	239	248	15,9 %
MÄNTSÄLÄ	72	69	69	-4,2 %
NURMIJÄRVI	166	160	169	1,8 %
PORNAINEN	19	20	20	5,3 %
SIPOO	102	79	77	-24,5 %
SIUNTIO	10	11	13	30,0 %
TUUSULA	133	160	172	29,3 %
VANTAA	1 676	1 280	1 302	-22,3 %
VIHTI	121	122	125	3,3 %

Raaseporin seutukunta	2022 Helmikuu	2023 Tammikuu	2023 Helmikuu	Vuosimuutos (%)
HANKO	43	38	38	-11,6 %
INKOO	12	9	8	-33,3 %
RAASEPORI	89	109	100	12,4 %
Porvoon seutukunta	2022 Helmikuu	2023 Tammikuu	2023 Helmikuu	Vuosimuutos (%)
ASKOLA	18	11	9	-50,0 %
MYRSKYLÄ	8
PORVOO	283	268	268	-5,3 %
PUKKILA	7	7	7	0,0 %
Loviisan seutukunta	2022 Helmikuu	2023 Tammikuu	2023 Helmikuu	Vuosimuutos (%)
LAPINJÄRVI	8	...	5	-37,5 %
LOVIISA	58	54	51	-12,1 %
Muut alueet	2022 Helmikuu	2023 Tammikuu	2023 Helmikuu	Vuosimuutos (%)
PK-seudun kunnat	5 592	4 724	4 729	-15,4 %

... = tieto on salassapitosäännön alainen



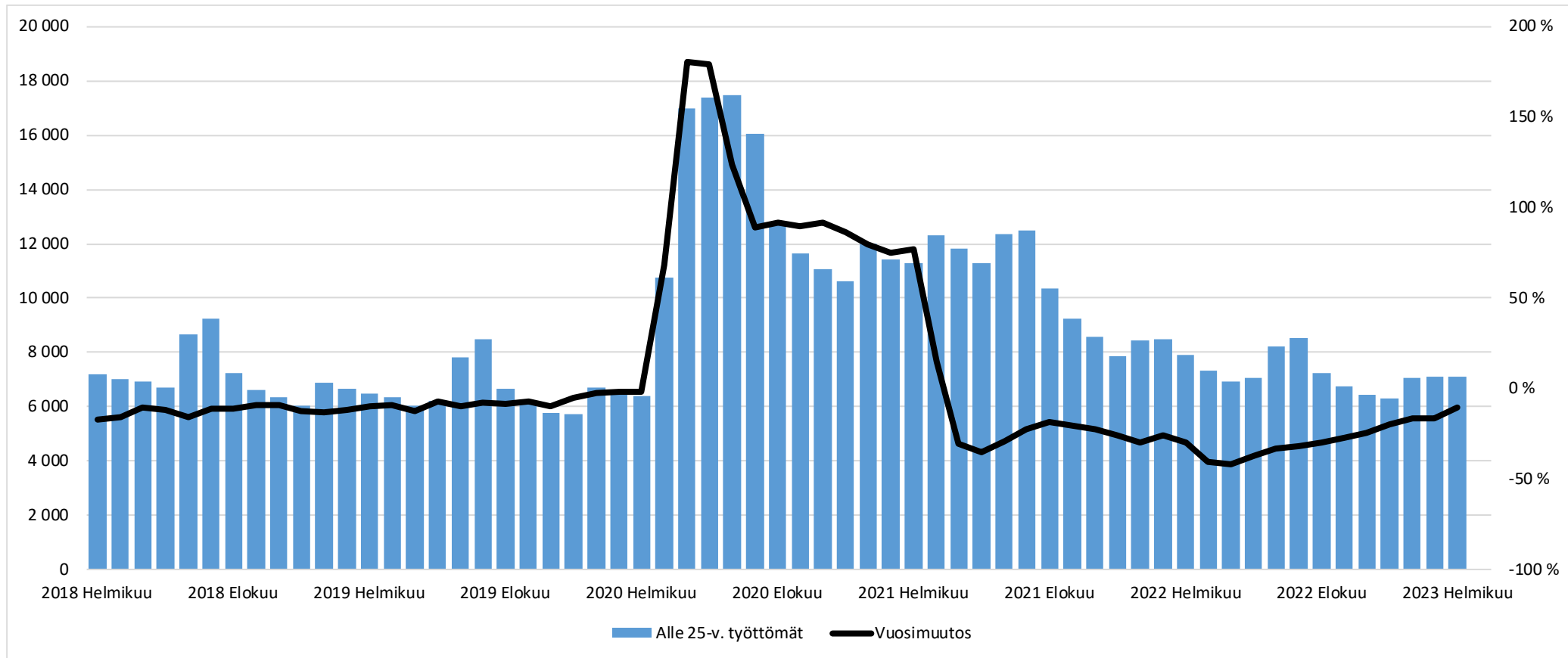
Alle 25-vuotiaiden työttömien työnhakijoiden osuus (%) alle 25-vuotiaasta työvoimasta Uudenmaan alueen kunnissa

Alue	2022 Helmikuu	2023 Helmikuu	Vuosi muutos (%-yksikköä)
KOKO MAA	11,9	11,2	-0,7
02 UUSIMAA	10,7	9,4	-1,3
Helsingin seutukunta	2022 Helmikuu	2023 Helmikuu	Vuosi muutos (%-yksikköä)
ESPOO	9,2	7,9	-1,3
HELSINKI	9,6	8,2	-1,4
HYVINKÄÄ	12,6	13,6	1,0
JÄRVENPÄÄ	13,5	14,7	1,2
KARKKILA	11,6	14,5	2,9
KAUNIAINEN	3,2	3,6	0,4
KERAVA	14,1	11,3	-2,8
KIRKKONUMMI	8,3	9,5	1,2
LOHJA	12,3	14,2	1,9
MÄNTSÄLÄ	8,5	8,4	-0,1
NURMIJÄRVI	9,1	9,2	0,1
PORNAINEN	10,4	10,8	0,4
SIPOO	11,3	8,9	-2,4
SIUNTIO	5,1	6,7	1,6
TUUSULA	10,2	11,2	1,0
VANTAA	13,4	10,2	-3,2
VIHTI	11,2	11,8	0,6

Raaseporin seutukunta	2022 Helmikuu	2023 Helmikuu	Vuosi muutos (%-yksikköä)
HANKO	18,1	17,2	-0,9
INKOO	10,3	5,6	-4,7
RAASEPORI	9,6	11,3	1,7
Porvoon seutukunta	2022 Helmikuu	2023 Helmikuu	Vuosi muutos (%-yksikköä)
ASKOLA	10,5	5,3	-5,2
MYRSKYLÄ	12,7	3,7	-9,0
PORVOO	14,0	13,1	-0,9
PUKKILA	10,1	8,8	-1,3
Loviisan seutukunta	2022 Helmikuu	2023 Helmikuu	Vuosi muutos (%-yksikköä)
LAPINJÄRVI	11,4	6,4	-5,0
LOVIISA	12,0	11,2	-0,8

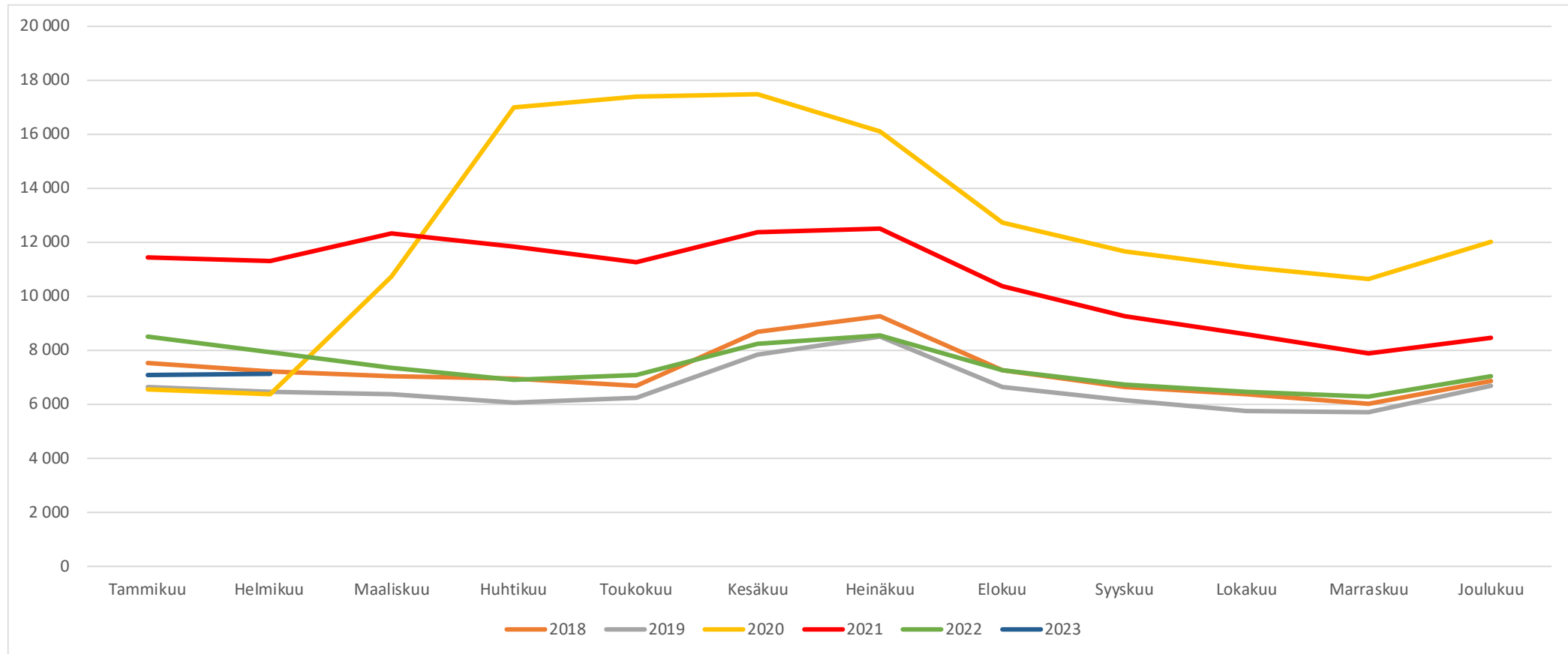


Alle 25 -vuotiaat työttömät työnhakijat Uudellamaalla kuukauden lopussa ja työttömyyden vuosimuutos (%)



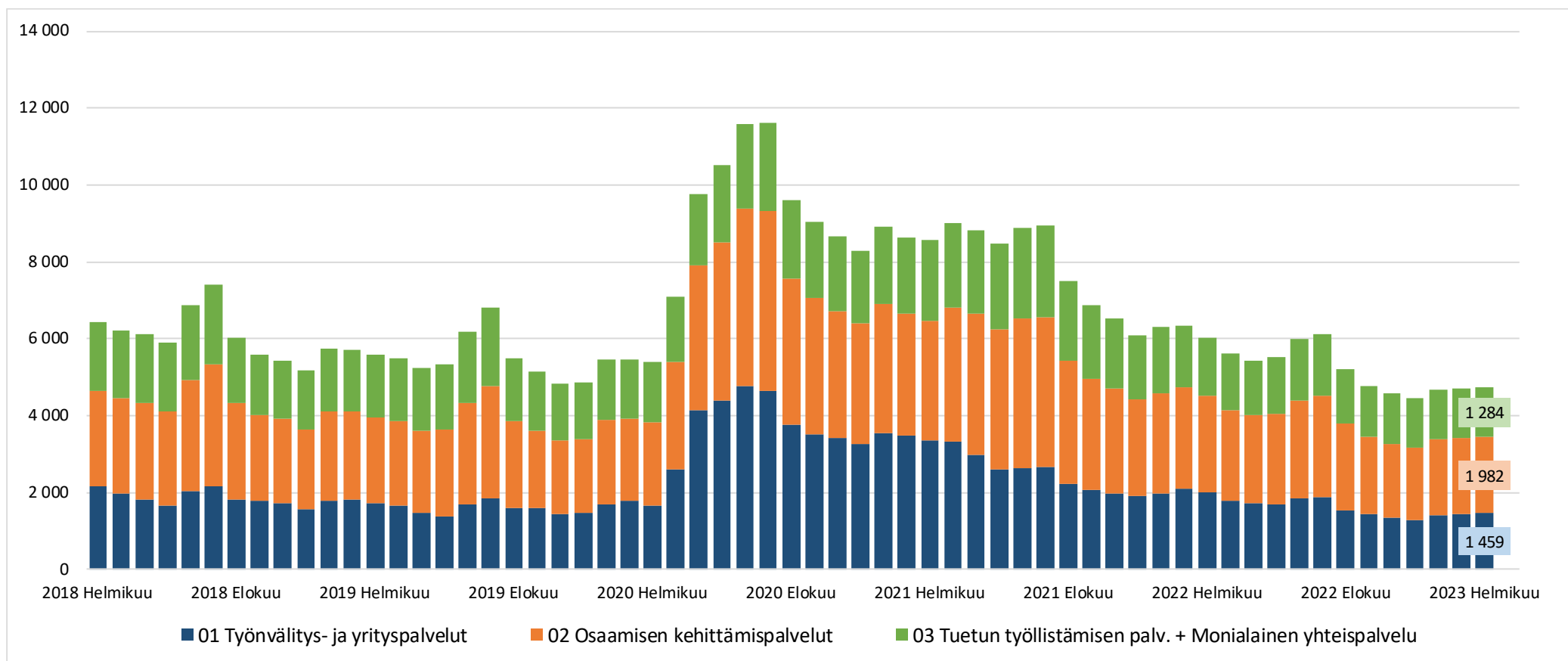


Alle 25-v. työttömät työnhakijat kuukauden lopussa Uudellamaalla





Alle 25-v. työttömät työnhakijat TE-toimiston palvelulinjan mukaan kuukauden lopussa Uudellamaalla





Palveluissa olevat alle 25-vuotiaat työnhakijat Uudellamaalla kuukauden lopussa

	Aktivointiaste	Työttömiä työnhakijoita	Palveluissa yhteensä	Työvoimakoulutuksessa	Valmennuksessa	Työllistettynä	Kokeilussa	Vuorottelu- vapaasijaiset	Kuntouttava työtoiminta	Omaehtoinen opiskelu
2023 Helmikuu	27,8	7 104	2 741	504	11	668	440	64	287	767
2023 Tammikuu	27,2	7 096	2 651	473	8	661	396	63	285	765
2022 Joulukuu	25,8	7 050	2 451	394	4	649	321	66	292	725
2022 Marraskuu	30,2	6 286	2 720	466	11	661	398	72	338	774
2022 Lokakuu	29,5	6 445	2 692	471	6	679	368	71	333	764
2022 Syyskuu	27,9	6 742	2 604	419	4	682	332	82	320	765
2022 Elokuu	25,4	7 241	2 459	370	9	684	299	93	288	716
2022 Heinäkuu	21,5	8 527	2 332	359	4	669	264	95	302	639
2022 Kesäkuu	23,0	8 235	2 461	404	3	696	308	98	316	636
2022 Toukokuu	28,4	7 077	2 810	443	3	683	392	96	320	873
2022 Huhtikuu	29,8	6 904	2 929	484	5	679	427	81	319	934
2022 Maaliskuu	28,2	7 329	2 879	468	5	670	425	70	307	934
2022 Helmikuu	26,0	7 924	2 786	437	6	651	397	67	297	931
Vuosimuutos	1,8	-820	-45	67	5	17	43	-3	-10	-164



Alle 25-v. aktivointiaste (%) kuukauden lopussa Uudenmaan alueen kunnissa

Alue	2022 Helmikuu	2023 Helmikuu	Vuosi muutos (%-yksikköä)
KOKO MAA	28,7	29,0	0,3
02 UUSIMAA	26,0	27,8	1,8
Helsingin seutukunta	2022 Helmikuu	2023 Helmikuu	Vuosi muutos (%-yksikköä)
ESPOO	30,8	31,9	1,1
HELSINKI	24,7	27,7	3,0
HYVINKÄÄ	30,1	32,3	2,2
JÄRVENPÄÄ	21,8	20,4	-1,4
KARKKILA	40,7	30,9	-9,8
KAUNIAINEN	47,4	42,9	-4,5
KERAVA	23,3	25,7	2,4
KIRKKONUMMI	27,9	30,9	3,0
LOHJA	26,5	19,5	-7,0
MÄNTSÄLÄ	26,5	22,5	-4,0
NURMIJÄRVI	31,4	25,6	-5,8
PORNAINEN	9,5	23,1	13,6
SIPOO	23,3	28,0	4,7
SIUNTIO	33,3	13,3	-20,0
TUUSULA	28,9	22,9	-6,0
VANTAA	24,5	28,5	4,0
VIHTI	26,2	29,8	3,6

Raaseporin seutukunta	2022 Helmikuu	2023 Helmikuu	Vuosi muutos (%-yksikköä)
HANKO	25,9	35,6	9,7
INKOO	7,7	20,0	12,3
RAASEPORI	21,2	20,6	-0,6
Porvoon seutukunta	2022 Helmikuu	2023 Helmikuu	Vuosi muutos (%-yksikköä)
ASKOLA	28,0	43,8	15,8
MYRSKYLÄ	38,5	50,0	11,5
PORVOO	22,9	24,7	1,8
PUKKILA	22,2	22,2	0,0
Loviisan seutukunta	2022 Helmikuu	2023 Helmikuu	Vuosi muutos (%-yksikköä)
LAPINJÄRVI	20,0	28,6	8,6
LOVIISA	30,1	27,1	-3,0



25-29-vuotiaat työttömät työnhakijat





25-29-vuotiaat työttömät työnhakijat Uudenmaan alueen kunnissa sekä vuosimuutos (%) kuukauden lopussa

Alue	2022 Helmikuu	2023 Tammikuu	2023 Helmikuu	Vuosimuutos (%)
KOKO MAA	27 621	26 698	26 638	-3,6 %
02 UUSIMAA	9 357	8 521	8 522	-8,9 %
Helsingin seutukunta	2022 Helmikuu	2023 Tammikuu	2023 Helmikuu	Vuosimuutos (%)
ESPOO	1 323	1 286	1 311	-0,9 %
HELSINKI	4 031	3 698	3 679	-8,7 %
HYVINKÄÄ	253	256	249	-1,6 %
JÄRVENPÄÄ	242	264	264	9,1 %
KARKKILA	29	26	26	-10,3 %
KAUNIAINEN	17	21	21	23,5 %
KERAVA	237	195	188	-20,7 %
KIRKKONUMMI	128	136	133	3,9 %
LOHJA	197	182	173	-12,2 %
MÄNTSÄLÄ	58	59	68	17,2 %
NURMIJÄRVI	154	128	132	-14,3 %
PORNAINEN	8	11	12	50,0 %
SIPOO	85	66	67	-21,2 %
SIUNTIO	16	11	10	-37,5 %
TUUSULA	104	111	106	1,9 %
VANTAA	1 870	1 538	1 567	-16,2 %
VIHTI	95	98	96	1,1 %

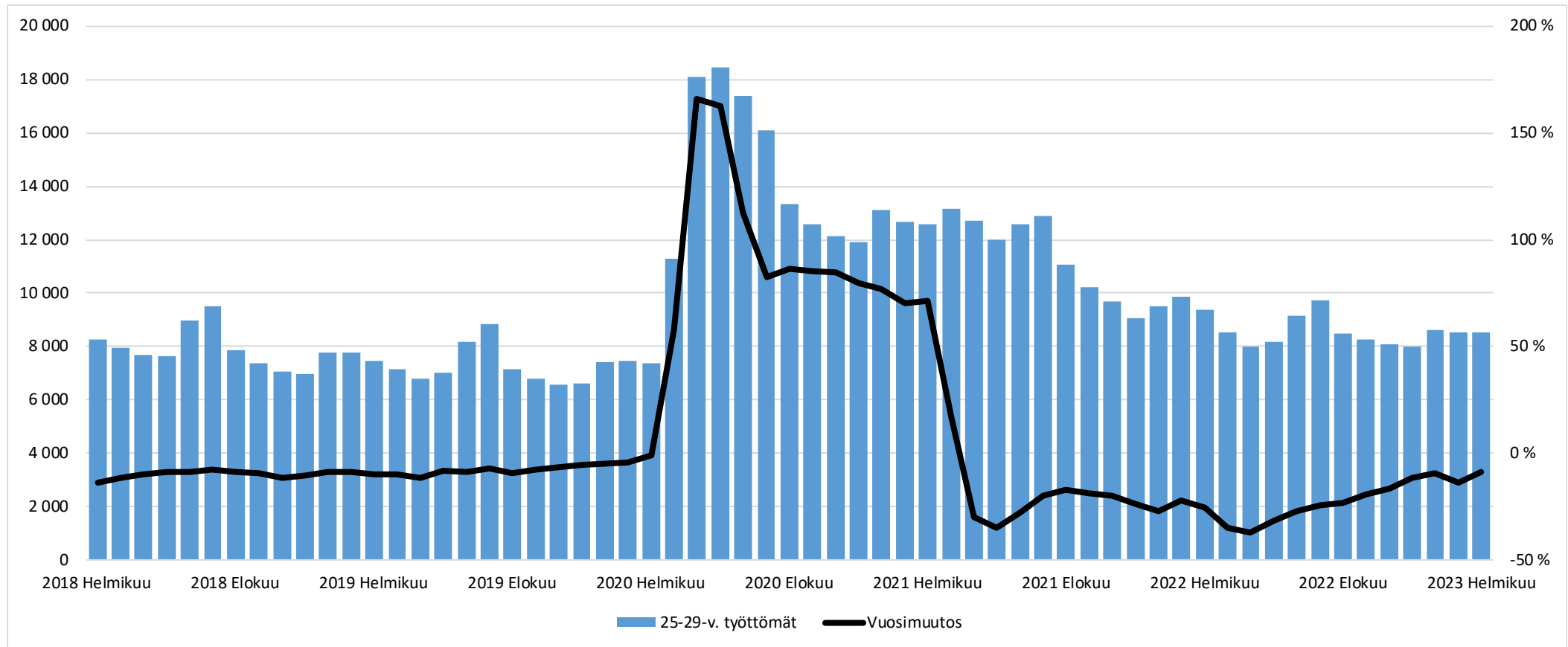
Raaseporin seutukunta	2022 Helmikuu	2023 Tammikuu	2023 Helmikuu	Vuosimuutos (%)
HANKO	34	26	26	-23,5 %
INKOO	7	10	10	42,9 %
RAASEPORI	105	93	93	-11,4 %
Porvoon seutukunta	2022 Helmikuu	2023 Tammikuu	2023 Helmikuu	Vuosimuutos (%)
ASKOLA	10	9	9	-10,0 %
MYRSKYLÄ	8	7	8	0,0 %
PORVOO	278	235	224	-19,4 %
PUKKILA	5
Loviisan seutukunta	2022 Helmikuu	2023 Tammikuu	2023 Helmikuu	Vuosimuutos (%)
LAPINJÄRVI	8	5
LOVIISA	55	47	43	-21,8 %
Muut alueet	2022 Helmikuu	2023 Tammikuu	2023 Helmikuu	Vuosimuutos (%)
PK-seudun kunnat	7 241	6 543	6 578	-9,2 %

... = tieto on salassapitosäännön alainen

Lähde: TEM/Työnvälitystilasto 1207.

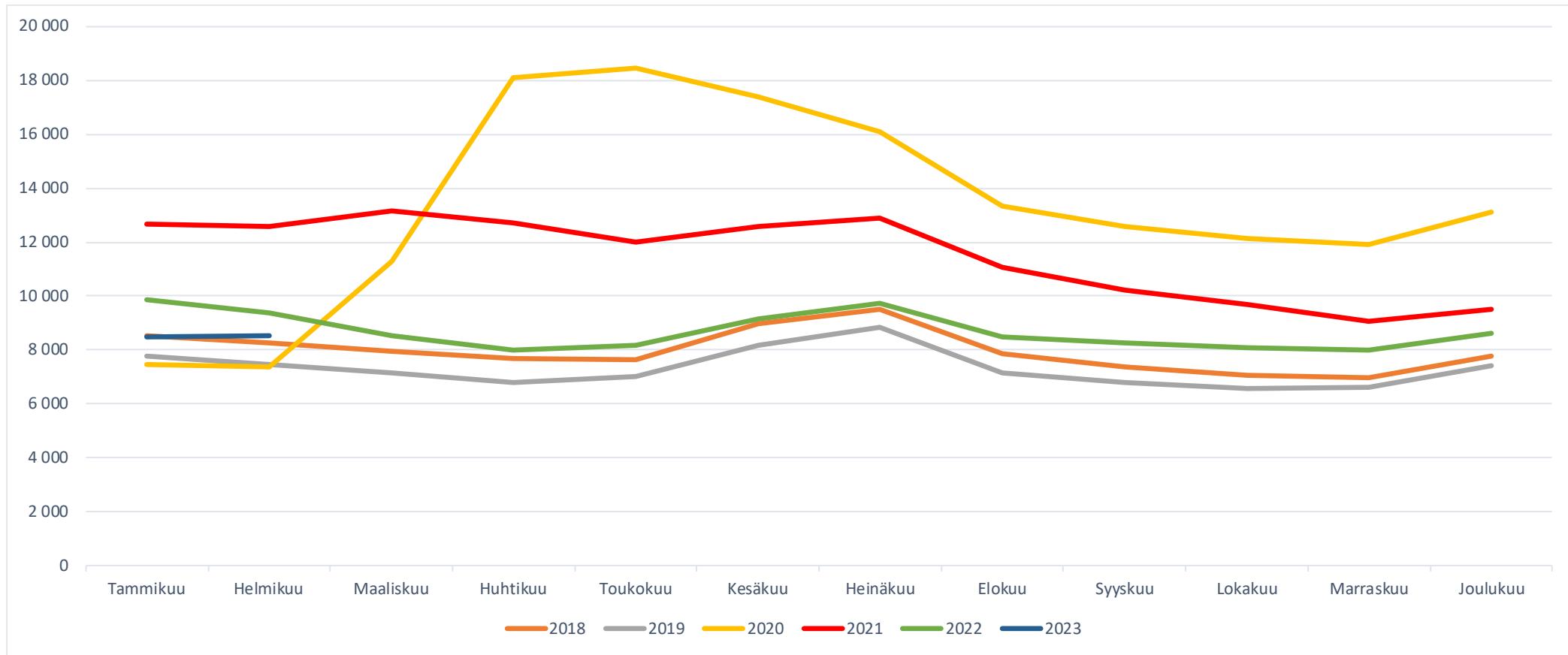


25-29-vuotiaat työttömät työnhakijat Uudellamaalla kuukauden lopussa ja työttömyyden vuosimuutos (%)



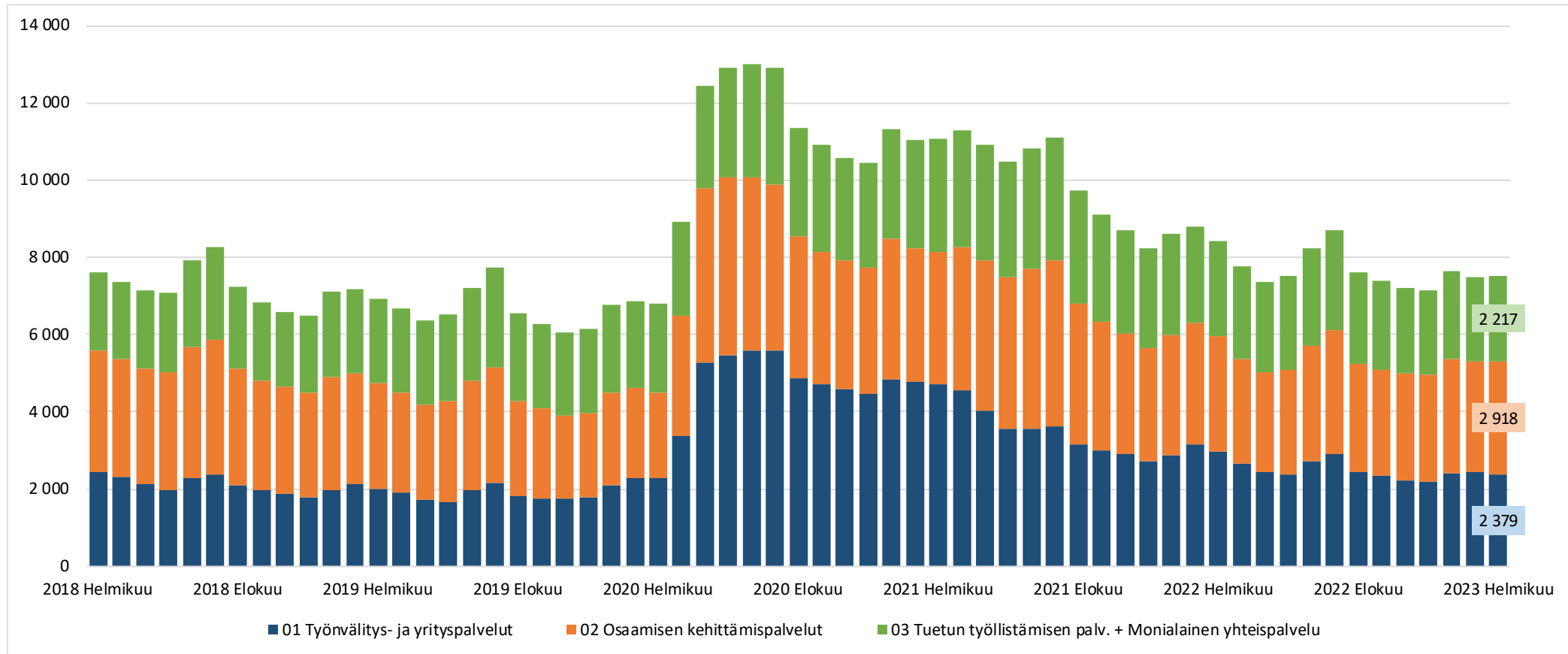


25-29-vuotiaat työttömät työnhakijat kuukauden lopussa Uudellamaalla





25-29-vuotiaat työttömät työnhakijat TE-toimiston palvelulinjan mukaan kuukauden lopussa Uudellamaalla





Palveluissa olevat 25-29-vuotiaat työnhakijat Uudellamaalla kuukauden lopussa

	Aktivointiaste	Työttömiä työnhakijoita	Palveluissa yhteensä	Työvoimakoulutuksessa	Valmennuksessa	Työllistettynä	Kokeilussa	Vuorotteluvapaasijaiset	Kuntouttava työtoiminta	Omaehtoinen opiskelu
2023 Helmikuu	36,3	8 522	4 853	1 080	30	1 079	283	90	351	1 940
2023 Tammikuu	35,8	8 521	4 756	1 029	18	1 091	261	91	333	1 933
2022 Joulukuu	34,7	8 630	4 580	926	14	1 127	214	91	340	1 868
2022 Marraskuu	38,1	8 013	4 923	1 079	21	1 142	259	91	359	1 972
2022 Lokakuu	37,6	8 061	4 858	1 022	20	1 145	269	96	338	1 968
2022 Syyskuu	36,5	8 242	4 736	956	19	1 135	242	114	315	1 955
2022 Elokuu	34,6	8 478	4 483	866	18	1 101	226	117	302	1 853
2022 Heinäkuu	30,1	9 744	4 190	803	15	1 041	198	106	284	1 743
2022 Kesäkuu	32,6	9 166	4 429	902	15	1 085	225	117	290	1 795
2022 Toukokuu	37,2	8 165	4 843	997	16	1 069	268	108	303	2 082
2022 Huhtikuu	38,5	7 987	4 998	1 026	14	1 051	277	113	309	2 208
2022 Maaliskuu	36,8	8 531	4 960	1 019	14	1 035	276	97	286	2 233
2022 Helmikuu	34,2	9 357	4 871	998	17	1 010	262	94	273	2 217
Vuosimuutos	2,1	-835	-18	82	13	69	21	-4	78	-277



25-29-vuotiaiden aktivointiaste (%) kuukauden lopussa Uudenmaan alueen kunnissa

Alue	2022 Helmikuu	2023 Helmikuu	Vuosi muutos (%-yksikköä)
KOKO MAA	38,2	37,8	-0,4
02 UUSIMAA	34,2	36,3	2,1
Helsingin seutukunta	2022 Helmikuu	2023 Helmikuu	Vuosi muutos (%-yksikköä)
ESPOO	39,8	40,8	1,0
HELSINKI	34,5	35,7	1,2
HYVINKÄÄ	35,1	32,2	-2,9
JÄRVENPÄÄ	34,4	32,5	-1,9
KARKKILA	38,3	36,6	-1,7
KAUNIAINEN	34,6	25,0	-9,6
KERAVA	35,2	46,9	11,7
KIRKKONUMMI	38,8	35,1	-3,7
LOHJA	32,5	32,9	0,4
MÄNTSÄLÄ	35,6	32,0	-3,6
NURMIJÄRVI	25,6	26,3	0,7
PORNAINEN	38,5	36,8	-1,7
SIPOO	22,0	28,7	6,7
SIUNTIO	30,4	50,0	19,6
TUUSULA	30,2	31,2	1,0
VANTAA	31,5	35,8	4,3
VIHTI	34,9	32,9	-2,0

Raaseporin seutukunta	2022 Helmikuu	2023 Helmikuu	Vuosi muutos (%-yksikköä)
HANKO	26,1	31,6	5,5
INKOO	36,4	37,5	1,1
RAASEPORI	33,1	38,4	5,3
Porvoon seutukunta	2022 Helmikuu	2023 Helmikuu	Vuosi muutos (%-yksikköä)
ASKOLA	47,4	25,0	-22,4
MYRSKYLÄ	20,0	11,1	-8,9
PORVOO	26,3	33,7	7,4
PUKKILA	37,5	62,5	25,0
Loviisan seutukunta	2022 Helmikuu	2023 Helmikuu	Vuosi muutos (%-yksikköä)
LAPINJÄRVI	33,3	20,0	-13,3
LOVIISA	25,7	33,8	8,1



20-29-v. ilman
peruskoulunjälkeistä tutkintoa
olevat työttömät
työnhakijat





Ilman peruskoulun jälkeistä tutkintoa olevat 20-29 vuotiaat työttömät työnhakijat Uudenmaan alueen kunnissa

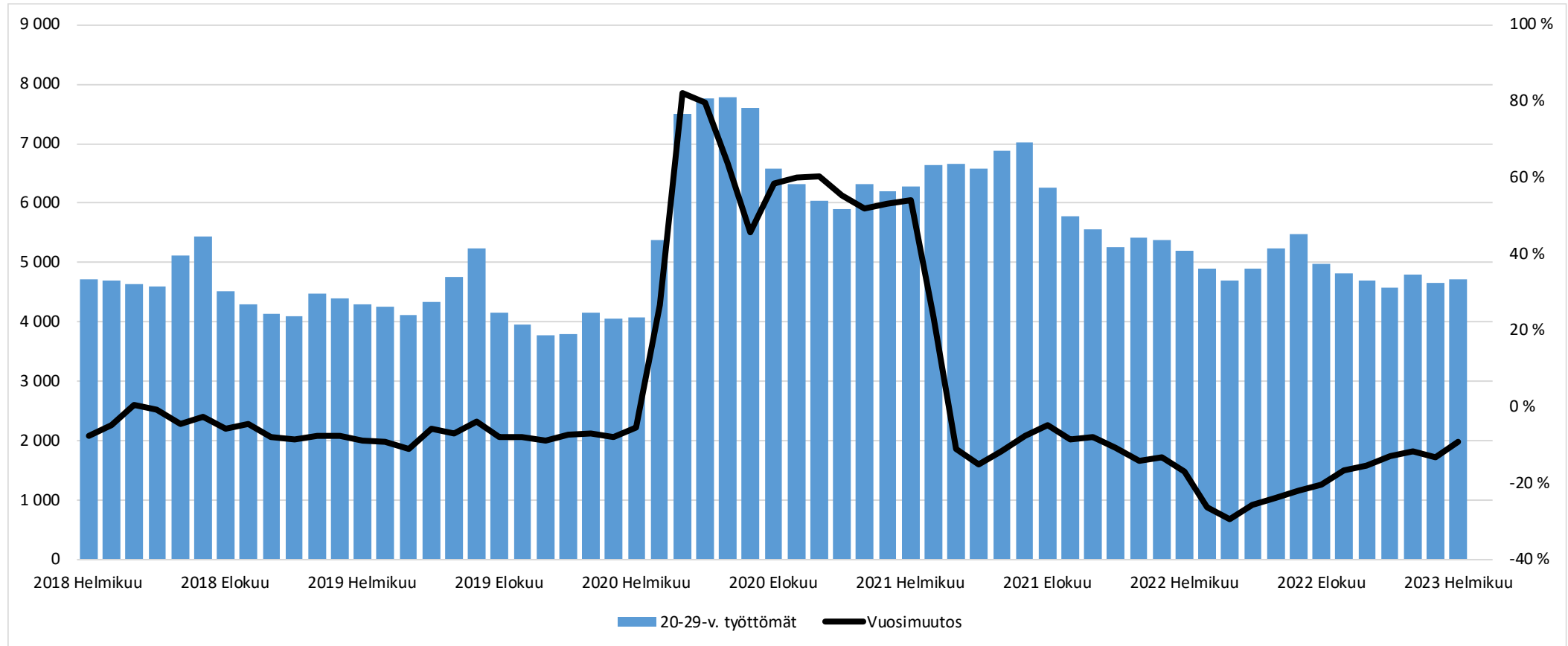
Alue	2022 Helmikuu	2023 Tammikuu	2023 Helmikuu	Vuosi- muutos (%)
KOKO MAA	13 965	13 669	13 641	-2,3 %
02 UUSIMAA	5 206	4 662	4 721	-9,3 %
Helsingin seutukunta	2022 Helmikuu	2023 Tammikuu	2023 Helmikuu	Vuosi- muutos (%)
ESPOO	673	676	668	-0,7 %
HELSINKI	1 925	1 720	1 749	-9,1 %
HYVINKÄÄ	166	168	161	-3,0 %
JÄRVENPÄÄ	150	170	171	14,0 %
KARKKILA	19	23	22	15,8 %
KAUNIAINEN	5	9	7	40,0 %
KERAVA	165	137	137	-17,0 %
KIRKKONUMMI	88	82	85	-3,4 %
LOHJA	130	139	144	10,8 %
MÄNTSÄLÄ	40	31	31	-22,5 %
NURMIJÄRVI	86	93	89	3,5 %
PORNAINEN	9	6	8	-11,1 %
SIPOO	42	36	37	-11,9 %
SIUNTIO	10	6	8	-20,0 %
TUUSULA	61	53	59	-3,3 %
VANTAA	1 266	991	1 034	-18,3 %
VIHTI	57	52	51	-10,5 %

Raaseporin seutukunta	2022 Helmikuu	2023 Tammikuu	2023 Helmikuu	Vuosi- muutos (%)
HANKO	18	15	15	-16,7 %
INKOO	...	5
RAASEPORI	60	44	51	-15,0 %
Porvoon seutukunta	2022 Helmikuu	2023 Tammikuu	2023 Helmikuu	Vuosi- muutos (%)
ASKOLA	8	5
MYRSKYLÄ	5
PORVOO	171	154	140	-18,1 %
PUKKILA
Loviisan seutukunta	2022 Helmikuu	2023 Tammikuu	2023 Helmikuu	Vuosi- muutos (%)
LAPINJÄRVI	7
LOVIISA	...	5
Muut alueet	2022 Helmikuu	2023 Tammikuu	2023 Helmikuu	Vuosi- muutos (%)
PK-seudun kunnat	3 869	3 396	3 458	-10,6 %

... = tieto on salassapitosäännön alainen

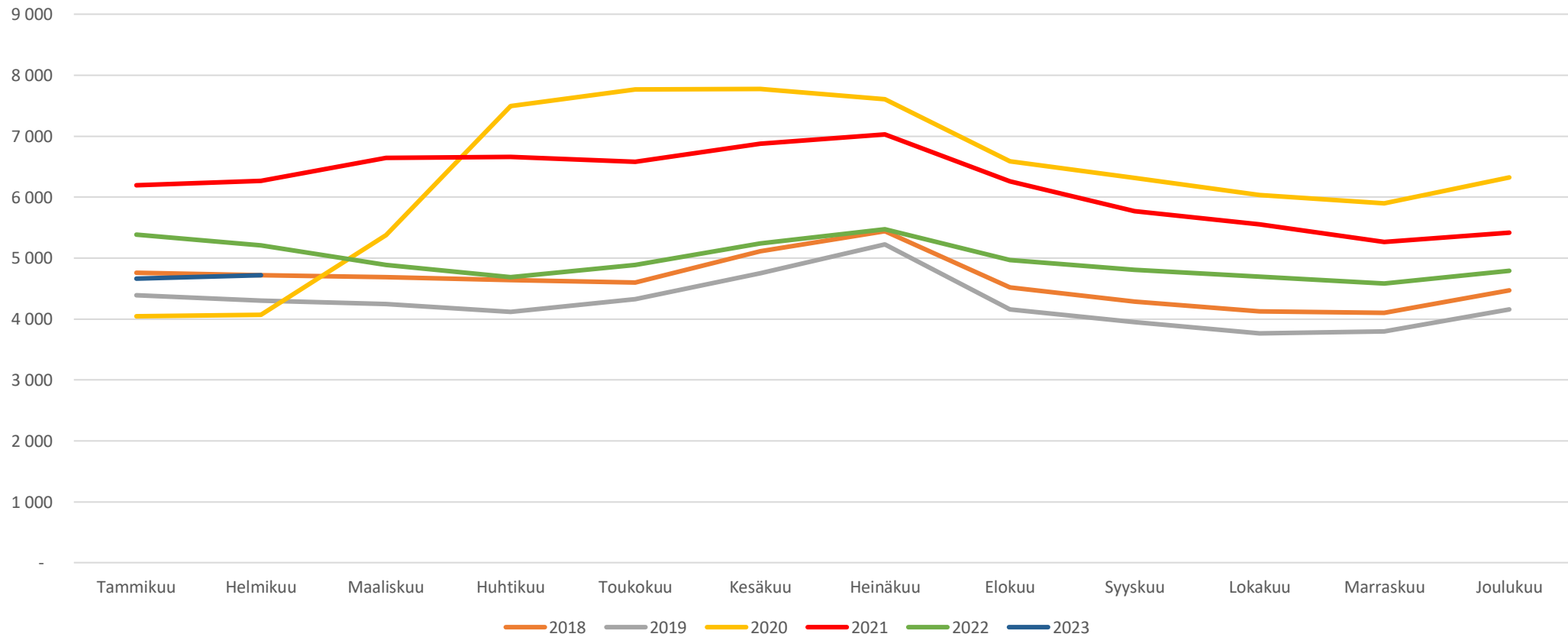


Ilman peruskoulun jälkeistä tutkintoa olevat 20-29-v. työttömät kuukauden lopussa Uudellamaalla



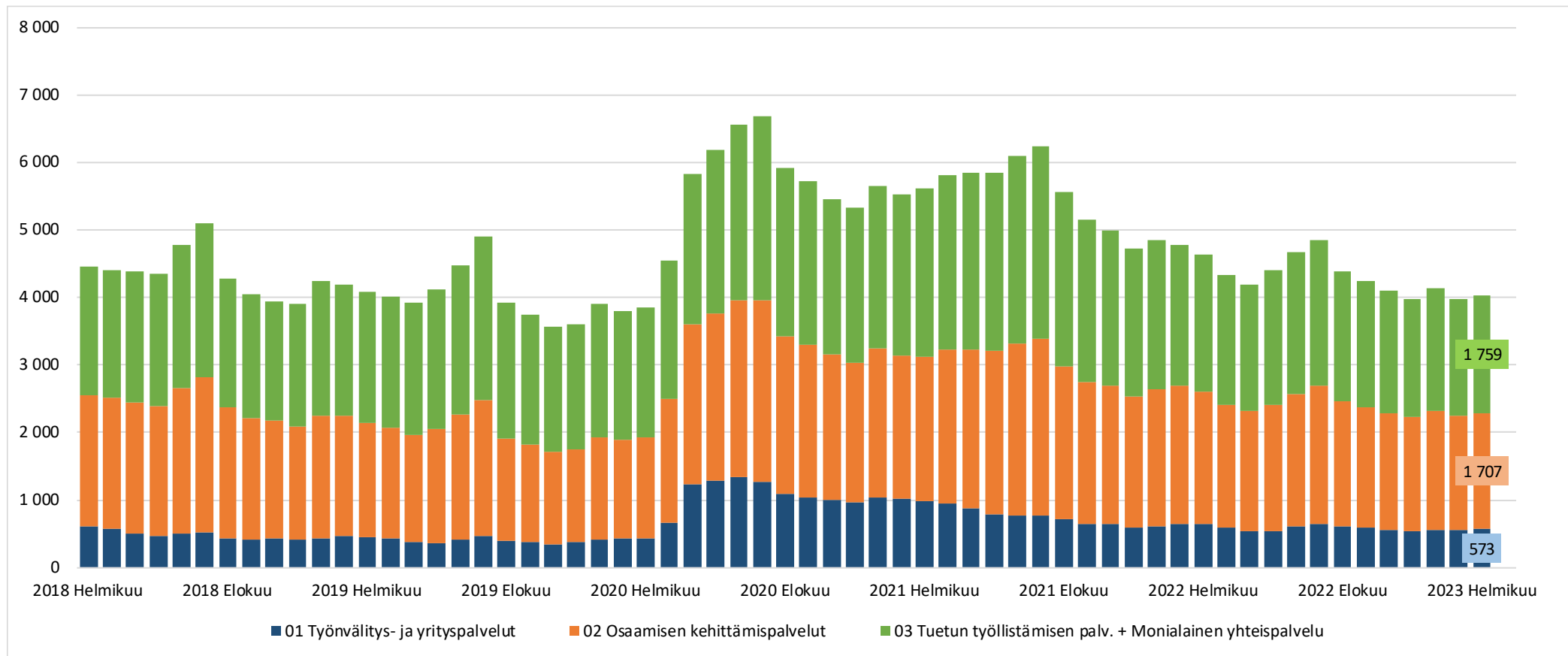


Ilman peruskoulun jälkeistä tutkintoa olevat 20-29-v. työttömät Uudellamaalla





Ilman peruskoulun jälkeistä tutkintoa olevat 20-29-v. työttömät TE-toimiston palvelulinjan mukaan Uudellamaalla





Lisätietoa ja kuntakohtaisia tilastoja:

Uudenmaan ELY-keskus
tutkimus.uusimaa@ely-keskus.fi

