



Elinkeino-, liikenne- ja ympäristökeskus
Närings-, trafik- och miljöcentralen
Centre for Economic Development, Transport and the Environment

Nuorisotyöttömyyden seuranta Uudenmaan ELY-keskuksen alueella

Tammikuu 2023

Uudenmaan ELY-keskus



Nuoret työttömät työnhakijat kuukauden lopussa Uudellamaalla

	2022 Tammikuu	2022 Joulukuu	2023 Tammikuu	Vuosi muutos (%)
Alle 25-v.	8 477	7 050	7 096	-16,3 %
- Alle 20-v.	1 346	1 194	1 196	-11,1 %
25-29-v.	9 878	8 630	8 521	-13,7 %
<u>Kaikki alle 30-v.</u>	18 355	15 680	15 617	-14,9 %
20-29-v. ilman peruskoulun jälk. tutkintoa	5 383	4 791	4 662	-13,4 %



Elinkeino-, liikenne- ja ympäristökeskus
Närings-, trafik- och miljöcentralen
Centre for Economic Development, Transport and the Environment

Alle 25-vuotiaat työttömät työnhakijat





Alle 25-v. työttömät työnhakijat Uudenmaan alueen kunnissa sekä vuosimuutos (%) kuukauden lopussa

Alue	2022 Tammikuu	2022 Joulukuu	2023 Tammikuu	Vuosimuutos (%)
KOKO MAA	29 978	28 126	27 406	-8,6 %
02 UUSIMAA	8 477	7 050	7 096	-16,3 %
Helsingin seutukunta	2022 Tammikuu	2022 Joulukuu	2023 Tammikuu	Vuosimuutos (%)
ESPOO	1 215	1 009	1 013	-16,6 %
HELSINKI	3 070	2 371	2 419	-21,2 %
HYVINKÄÄ	262	277	290	10,7 %
JÄRVENPÄÄ	297	335	328	10,4 %
KARKKILA	35	44	48	37,1 %
KAUNIAINEN	9	15	12	33,3 %
KERAVA	276	207	207	-25,0 %
KIRKKONUMMI	138	139	136	-1,4 %
LOHJA	216	239	239	10,6 %
MÄNTSÄLÄ	73	81	69	-5,5 %
NURMIJÄRVI	176	168	160	-9,1 %
PORNAINEN	17	16	20	17,6 %
SIPOO	107	71	79	-26,2 %
SIUNTIO	10	13	11	10,0 %
TUUSULA	147	154	160	8,8 %
VANTAA	1 743	1 264	1 280	-26,6 %
VIHTI	118	125	122	3,4 %

Raaseporin seutukunta	2022 Tammikuu	2022 Joulukuu	2023 Tammikuu	Vuosimuutos (%)
HANKO	42	38	38	-9,5 %
INKOO	13	12	9	-30,8 %
RAASEPORI	102	102	109	6,9 %
Porvoon seutukunta	2022 Tammikuu	2022 Joulukuu	2023 Tammikuu	Vuosimuutos (%)
ASKOLA	20	10	11	-45,0 %
MYRSKYLÄ	9
PORVOO	303	288	268	-11,6 %
PUKKILA	8	7	7	-12,5 %
Loviisan seutukunta	2022 Tammikuu	2022 Joulukuu	2023 Tammikuu	Vuosimuutos (%)
LAPINJÄRVI	9	6
LOVIISA	62	56	54	-12,9 %
Muut alueet	2022 Tammikuu	2022 Joulukuu	2023 Tammikuu	Vuosimuutos (%)
PK-seudun kunnat	6 037	4 659	4 724	-21,7 %

... = tieto on salassapitosäännön alainen



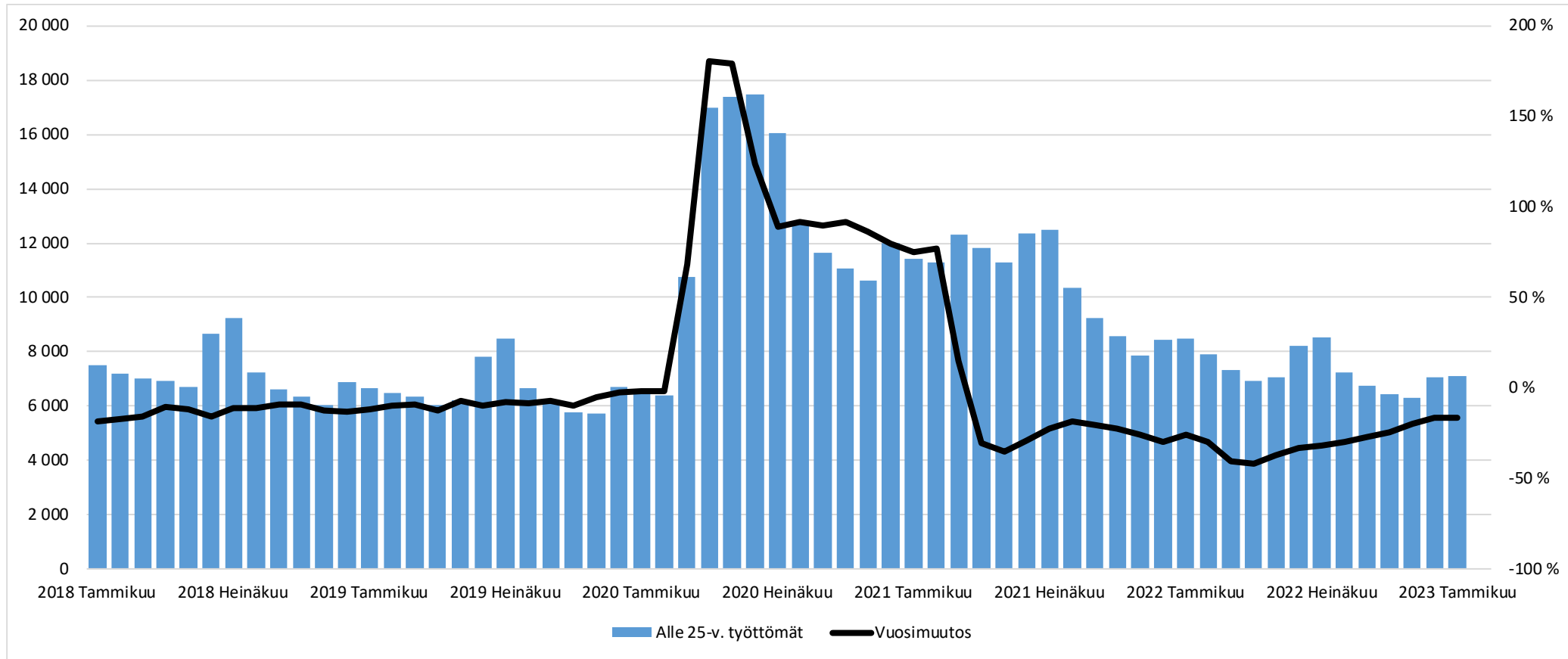
Alle 25-vuotiaiden työttömien työnhakijoiden osuus (%) alle 25-vuotiaasta työvoimasta Uudenmaan alueen kunnissa

Alue	2022 Tammikuu	2023 Tammikuu	Vuosi- muutos (%-yksikköä)
KOKO MAA	12,6	11,5	-1,1
02 UUSIMAA	11,5	9,6	-1,9
Helsingin seutukunta	2022 Tammikuu	2023 Tammikuu	Vuosi- muutos (%-yksikköä)
ESPOO	10,1	8,5	-1,6
HELSINKI	10,5	8,3	-2,2
HYVINKÄÄ	12,6	13,9	1,3
JÄRVENPÄÄ	13,9	15,3	1,4
KARKKILA	11,6	15,9	4,3
KAUNIAINEN	2,9	3,9	1,0
KERAVA	15,4	11,6	-3,8
KIRKKONUMMI	8,9	8,8	-0,1
LOHJA	12,4	13,8	1,4
MÄNTSÄLÄ	8,6	8,2	-0,4
NURMIJÄRVI	9,6	8,7	-0,9
PORNAINEN	9,3	11,0	1,7
SIPOO	11,9	8,8	-3,1
SIUNTIO	5,1	5,6	0,5
TUUSULA	11,2	12,2	1,0
VANTAA	13,9	10,2	-3,7
VIHTI	10,9	11,3	0,4

Raaseporin seutukunta	2022 Tammikuu	2023 Tammikuu	Vuosi- muutos (%-yksikköä)
HANKO	17,7	16,0	-1,7
INKOO	11,1	7,7	-3,4
RAASEPORI	11,0	11,8	0,8
Porvoon seutukunta	2022 Tammikuu	2023 Tammikuu	Vuosi- muutos (%-yksikköä)
ASKOLA	11,6	6,4	-5,2
MYRSKYLÄ	14,3	4,8	-9,5
PORVOO	15,0	13,2	-1,8
PUKKILA	11,6	10,1	-1,5
Loviisan seutukunta	2022 Tammikuu	2023 Tammikuu	Vuosi- muutos (%-yksikköä)
LAPINJÄRVI	12,9	5,7	-7,2
LOVIISA	12,8	11,2	-1,6

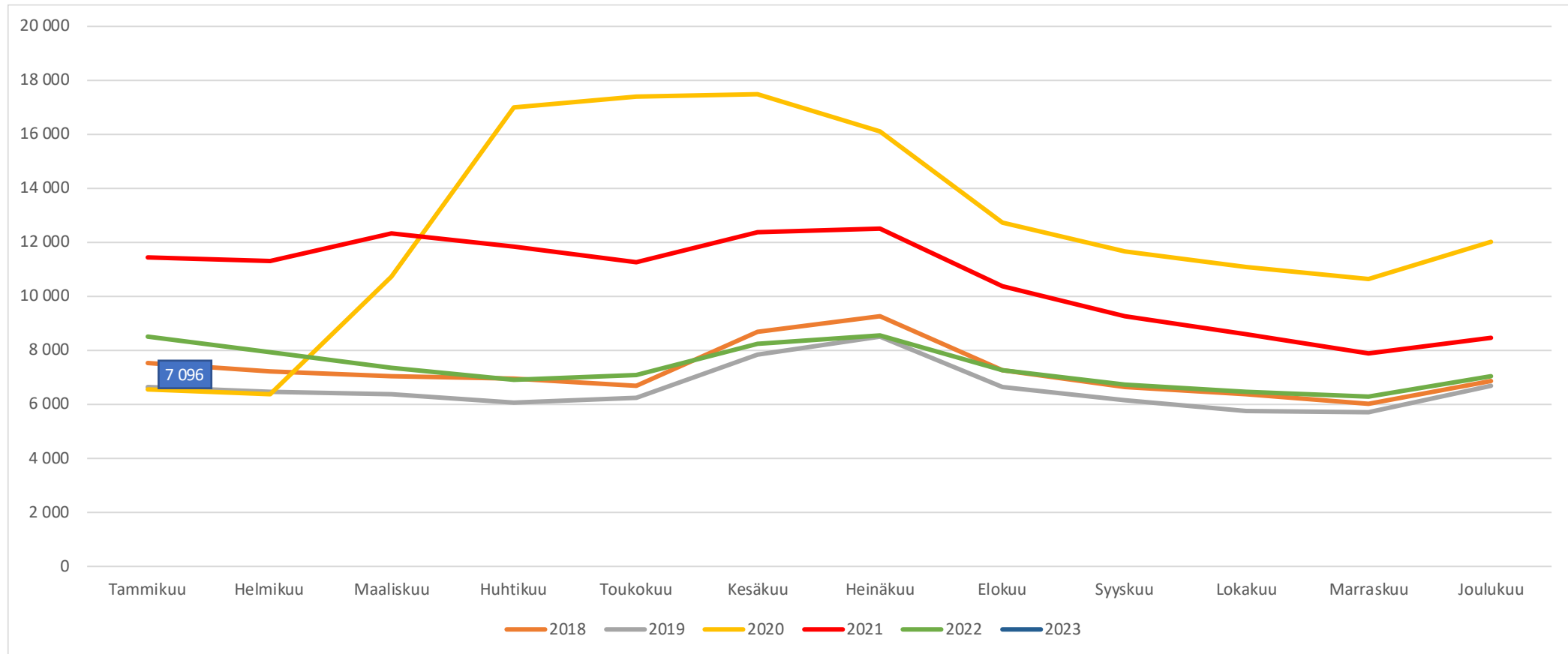


Alle 25 -vuotiaat työttömät työnhakijat Uudellamaalla kuukauden lopussa ja työttömyyden vuosimuutos (%)



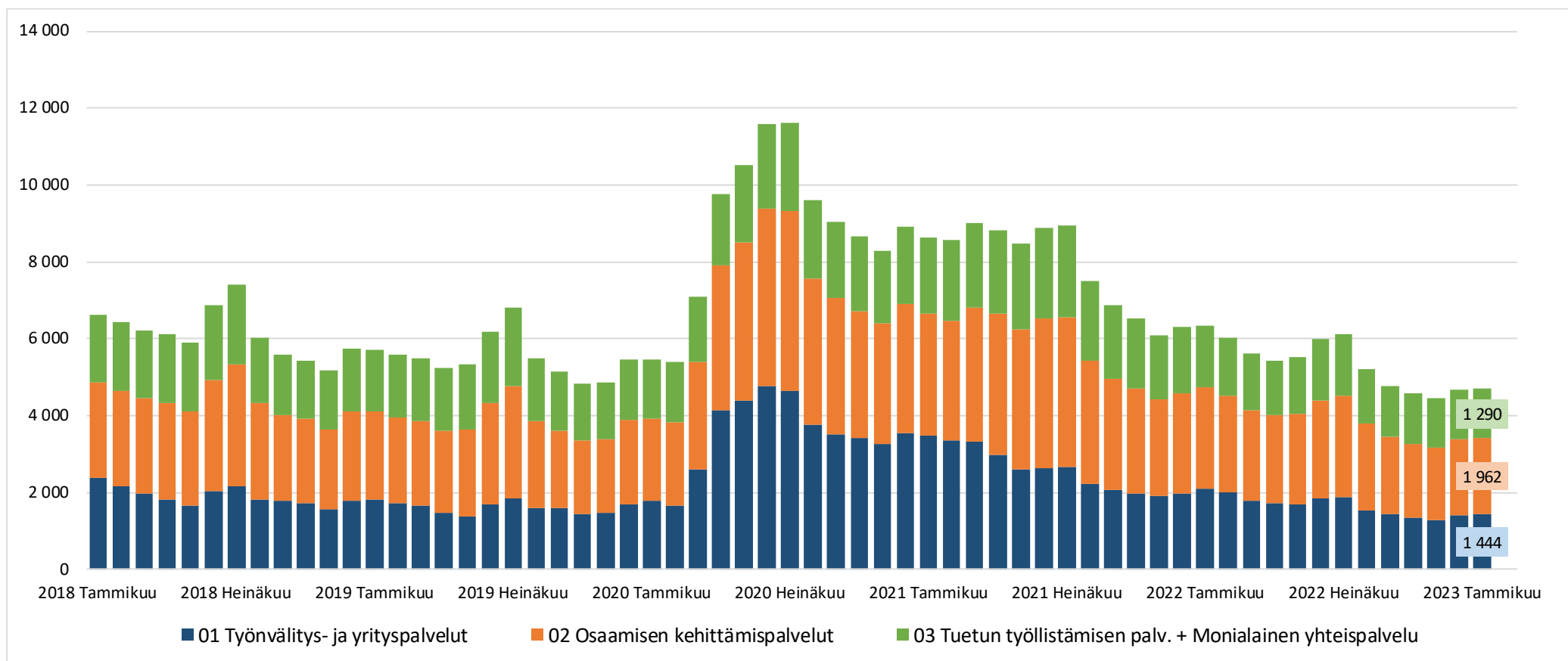


Alle 25-v. työttömät työnhakijat kuukauden lopussa Uudellamaalla





Alle 25-v. työttömät työnhakijat TE-toimiston palvelulinjan mukaan kuukauden lopussa Uudellamaalla





Palveluissa olevat alle 25-vuotiaat työnhakijat Uudellamaalla kuukauden lopussa

	Aktivointiaste	Työttömiä työnhakijoita	Palveluissa yhteensä	Työvoimakoulutuksessa	Valmennuksessa	Työllistettynä	Kokeilussa	Vuorottelu- vapaasijaiset	Kuntouttava työtoiminta	Omaehtoinen opiskelu
2023 Tammikuu	27,2	7 096	2 651	473	8	661	396	63	285	765
2022 Joulukuu	25,8	7 050	2 451	394	4	649	321	66	292	725
2022 Marraskuu	30,2	6 286	2 720	466	11	661	398	72	338	774
2022 Lokakuu	29,5	6 445	2 692	471	6	679	368	71	333	764
2022 Syyskuu	27,9	6 742	2 604	419	4	682	332	82	320	765
2022 Elokuu	25,4	7 241	2 459	370	9	684	299	93	288	716
2022 Heinäkuu	21,5	8 527	2 332	359	4	669	264	95	302	639
2022 Kesäkuu	23,0	8 235	2 461	404	3	696	308	98	316	636
2022 Toukokuu	28,4	7 077	2 810	443	3	683	392	96	320	873
2022 Huhtikuu	29,8	6 904	2 929	484	5	679	427	81	319	934
2022 Maaliskuu	28,2	7 329	2 879	468	5	670	425	70	307	934
2022 Helmikuu	26,0	7 924	2 786	437	6	651	397	67	297	931
2022 Tammikuu	24,2	8 477	2 709	416	7	646	371	58	279	932
Vuosimuutos	3,0	-1381	-58	57	1	15	25	5	6	-167



Alle 25-v. aktivointiaste (%) kuukauden lopussa Uudenmaan alueen kunnissa

Alue	2022 Tammikuu	2023 Tammikuu	Vuosi- muutos (%-yksikköä)
KOKO MAA	26,9	27,8	0,9
02 UUSIMAA	24,2	27,2	3
Helsingin seutukunta	2022 Tammikuu	2023 Tammikuu	Vuosi- muutos (%-yksikköä)
ESPOO	27,9	30,8	2,9
HELSINKI	22,9	27,3	4,4
HYVINKÄÄ	29,2	31,4	2,2
JÄRVENPÄÄ	19,5	19,6	0,1
KARKKILA	42,6	29,4	-13,2
KAUNIAINEN	47,1	42,9	-4,2
KERAVA	19,8	25,3	5,5
KIRKKONUMMI	27,0	30,6	3,6
LOHJA	26,0	19,0	-7,0
MÄNTSÄLÄ	25,5	20,7	-4,8
NURMIJÄRVI	31,3	26,6	-4,7
PORNAINEN	15,0	20,0	5,0
SIPOO	20,7	24,0	3,3
SIUNTIO	33,3	21,4	-11,9
TUUSULA	25,0	22,7	-2,3
VANTAA	23,0	27,5	4,5
VIHTI	27,6	30,7	3,1

Raaseporin seutukunta	2022 Tammikuu	2023 Tammikuu	Vuosi- muutos (%-yksikköä)
HANKO	26,3	38,7	12,4
INKOO	0,0	18,2	18,2
RAASEPORI	19,0	17,4	-1,6
Porvoon seutukunta	2022 Tammikuu	2023 Tammikuu	Vuosi- muutos (%-yksikköä)
ASKOLA	25,9	42,1	16,2
MYRSKYLÄ	35,7	50,0	14,3
PORVOO	21,3	24,1	2,8
PUKKILA	20,0	22,2	2,2
Loviisan seutukunta	2022 Tammikuu	2023 Tammikuu	Vuosi- muutos (%-yksikköä)
LAPINJÄRVI	18,2	33,3	15,1
LOVIISA	27,9	28,0	0,1



25-29-vuotiaat työttömät työnhakijat





25-29-vuotiaat työttömät työnhakijat Uudenmaan alueen kunnissa sekä vuosimuutos (%) kuukauden lopussa

Alue	2022 Tammikuu	2022 Joulukuu	2023 Tammikuu	Vuosimuutos (%)
KOKO MAA	29 088	26 739	26 698	-8,2 %
02 UUSIMAA	9 878	8 630	8 521	-13,7 %
Helsingin seutukunta	2022 Tammikuu	2022 Joulukuu	2023 Tammikuu	Vuosimuutos (%)
ESPOO	1 379	1 306	1 286	-6,7 %
HELSINKI	4 341	3 698	3 698	-14,8 %
HYVINKÄÄ	264	254	256	-3,0 %
JÄRVENPÄÄ	258	281	264	2,3 %
KARKKILA	27	25	26	-3,7 %
KAUNIAINEN	23	20	21	-8,7 %
KERAVA	247	211	195	-21,1 %
KIRKKONUMMI	126	130	136	7,9 %
LOHJA	198	188	182	-8,1 %
MÄNTSÄLÄ	54	61	59	9,3 %
NURMIJÄRVI	141	136	128	-9,2 %
PORNAINEN	10	11	11	10,0 %
SIPOO	93	72	66	-29,0 %
SIUNTIO	14	12	11	-21,4 %
TUUSULA	109	100	111	1,8 %
VANTAA	1 979	1 588	1 538	-22,3 %
VIHTI	89	99	98	10,1 %

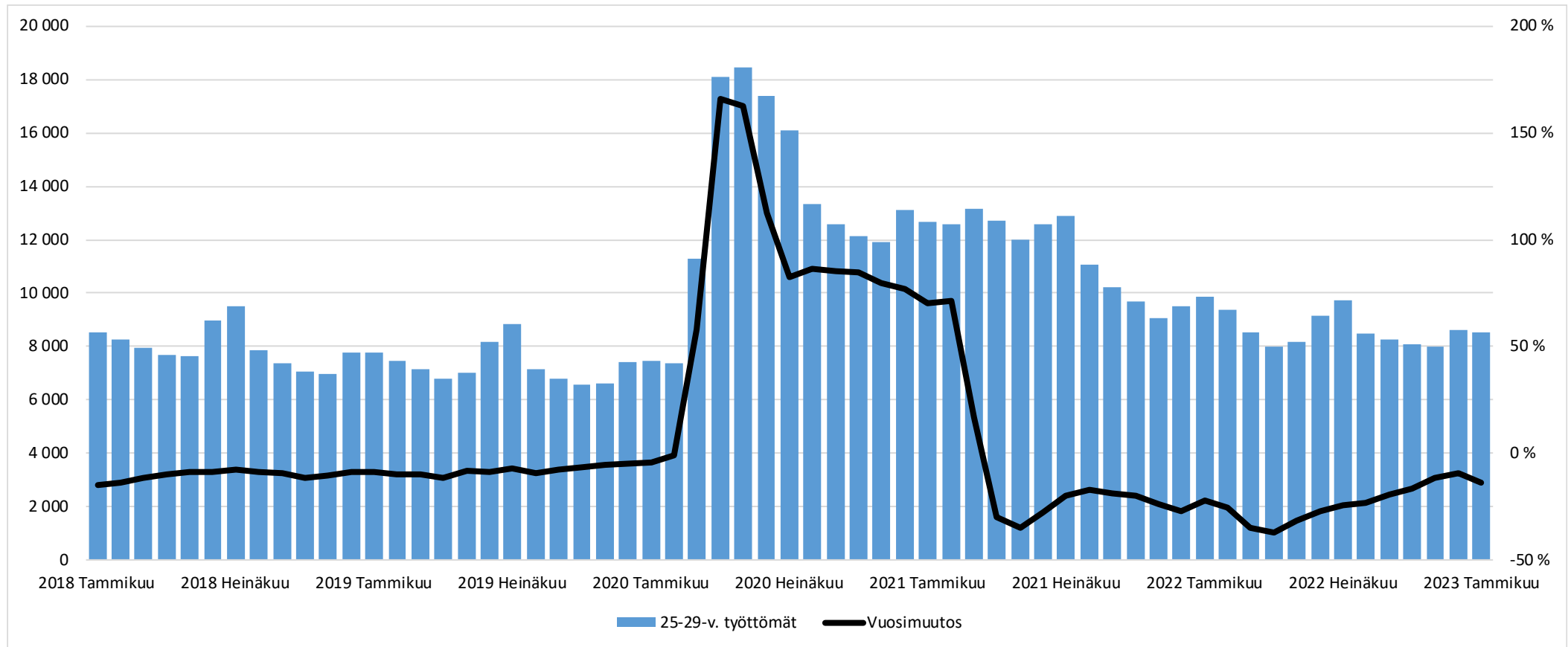
Raaseporin seutukunta	2022 Tammikuu	2022 Joulukuu	2023 Tammikuu	Vuosimuutos (%)
HANKO	38	25	26	-31,6 %
INKOO	9	9	10	11,1 %
RAASEPORI	112	86	93	-17,0 %
Porvoon seutukunta	2022 Tammikuu	2022 Joulukuu	2023 Tammikuu	Vuosimuutos (%)
ASKOLA	11	6	9	-18,2 %
MYRSKYLÄ	9	7	7	-22,2 %
PORVOO	282	247	235	-16,7 %
PUKKILA	...	5
Loviisan seutukunta	2022 Tammikuu	2022 Joulukuu	2023 Tammikuu	Vuosimuutos (%)
LAPINJÄRVI	8	5	5	-37,5 %
LOVIISA	53	48	47	-11,3 %
Muut alueet	2022 Tammikuu	2022 Joulukuu	2023 Tammikuu	Vuosimuutos (%)
PK-seudun kunnat	7 722	6 612	6 543	-15,3 %

... = tieto on salassapitosäännön alainen

Lähde: TEM/Työnvälitystilasto 1207.

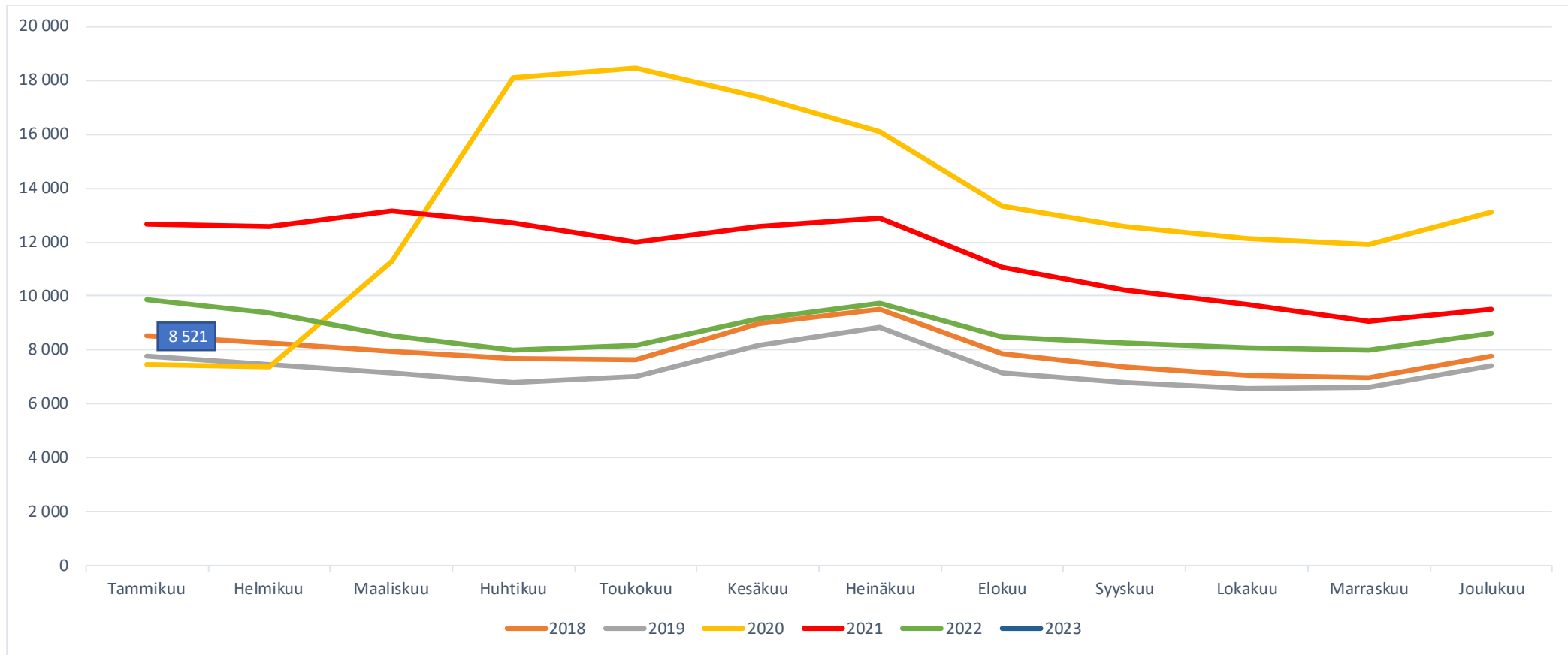


25-29-vuotiaat työttömät työnhakijat Uudellamaalla kuukauden lopussa ja työttömyyden vuosimuutos (%)



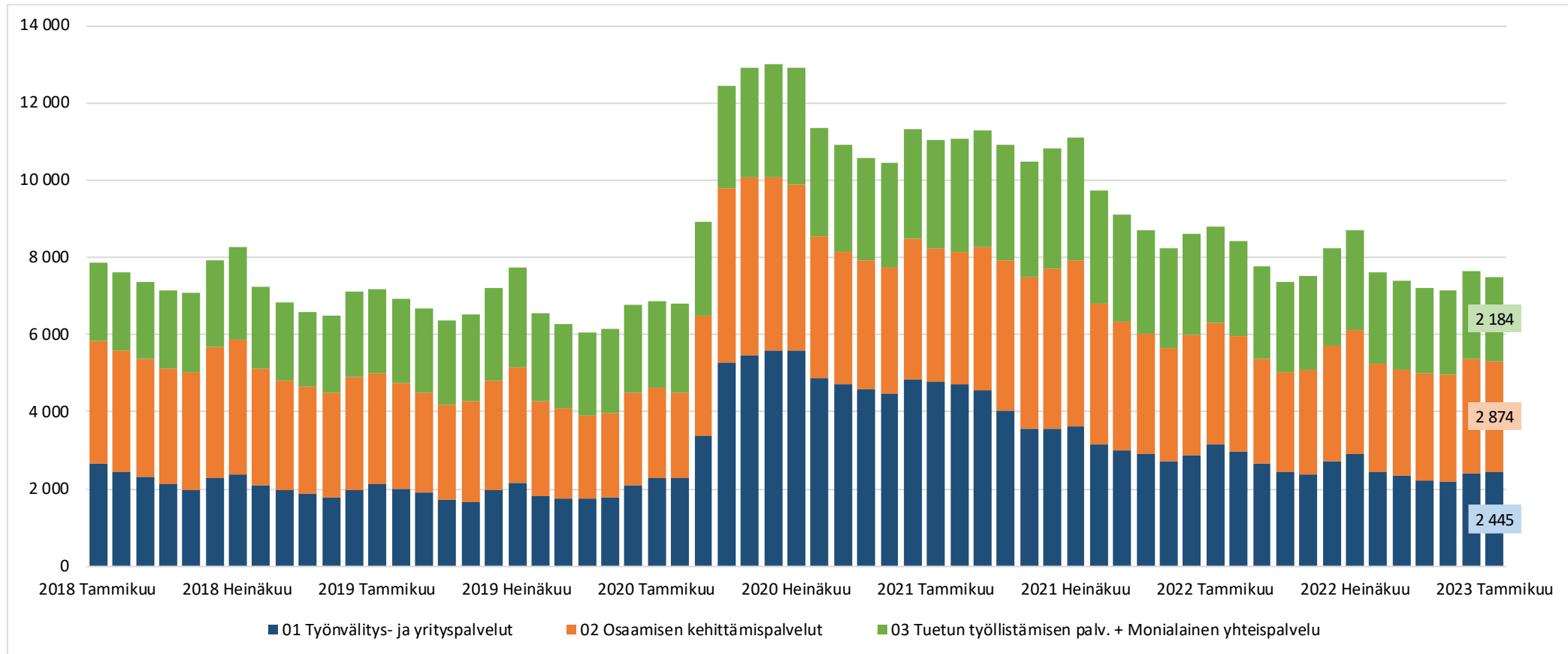


25-29-vuotiaat työttömät työnhakijat kuukauden lopussa Uudellamaalla





25-29-vuotiaat työttömät työnhakijat TE-toimiston palvelulinjan mukaan kuukauden lopussa Uudellamaalla





Palveluissa olevat 25-29-vuotiaat työnhakijat Uudellamaalla kuukauden lopussa

	Aktivointiaste	Työttömiä työnhakijoita	Palveluissa yhteensä	Työvoima-koulutuksessa	Valmennuksessa	Työllistettynä	Kokeilussa	Vuorottelu-vapaasijaiset	Kuntouttava työtoiminta	Omaehtoinen opiskelu
2023 Tammikuu	35,8	8 521	4 756	1 029	18	1 091	261	91	333	1 933
2022 Joulukuu	34,7	8 630	4 580	926	14	1 127	214	91	340	1 868
2022 Marraskuu	38,1	8 013	4 923	1 079	21	1 142	259	91	359	1 972
2022 Lokakuu	37,6	8 061	4 858	1 022	20	1 145	269	96	338	1 968
2022 Syyskuu	36,5	8 242	4 736	956	19	1 135	242	114	315	1 955
2022 Elokuu	34,6	8 478	4 483	866	18	1 101	226	117	302	1 853
2022 Heinäkuu	30,1	9 744	4 190	803	15	1 041	198	106	284	1 743
2022 Kesäkuu	32,6	9 166	4 429	902	15	1 085	225	117	290	1 795
2022 Toukokuu	37,2	8 165	4 843	997	16	1 069	268	108	303	2 082
2022 Huhtikuu	38,5	7 987	4 998	1 026	14	1 051	277	113	309	2 208
2022 Maaliskuu	36,8	8 531	4 960	1 019	14	1 035	276	97	286	2 233
2022 Helmikuu	34,2	9 357	4 871	998	17	1 010	262	94	273	2 217
2022 Tammikuu	32,8	9 878	4 821	966	19	1 013	262	102	270	2 189
Vuosi muutos	3,0	-1357	-65	63	-1	78	-1	-11	63	-256



25-29-vuotiaiden aktivointiaste (%) kuukauden lopussa Uudenmaan alueen kunnissa

Alue	2022 Tammikuu	2023 Tammikuu	Vuosimuutos (%-yksikköä)
KOKO MAA	36,6	37,3	0,7
02 UUSIMAA	32,8	35,8	3
Helsingin seutukunta	2022 Tammikuu	2023 Tammikuu	Vuosimuutos (%-yksikköä)
ESPOO	39,1	41,6	2,5
HELSINKI	32,4	35,1	2,7
HYVINKÄÄ	31,8	30,8	-1,0
JÄRVENPÄÄ	32,6	31,4	-1,2
KARKKILA	37,2	33,3	-3,9
KAUNIAINEN	20,7	19,2	-1,5
KERAVA	33,6	45,5	11,9
KIRKKONUMMI	40,0	35,2	-4,8
LOHJA	32,9	30,8	-2,1
MÄNTSÄLÄ	34,9	39,8	4,9
NURMIJÄRVI	28,4	26,9	-1,5
PORNAINEN	33,3	42,1	8,8
SIPOO	21,2	31,3	10,1
SIUNTIO	33,3	45,0	11,7
TUUSULA	30,6	29,3	-1,3
VANTAA	30,1	34,7	4,6
VIHTI	36,0	32,4	-3,6

Raaseporin seutukunta	2022 Tammikuu	2023 Tammikuu	Vuosimuutos (%-yksikköä)
HANKO	25,5	33,3	7,8
INKOO	30,8	41,2	10,4
RAASEPORI	32,5	37,6	5,1
Porvoon seutukunta	2022 Tammikuu	2023 Tammikuu	Vuosimuutos (%-yksikköä)
ASKOLA	31,3	18,2	-13,1
MYRSKYLÄ	18,2	12,5	-5,7
PORVOO	26,0	32,5	6,5
PUKKILA	42,9	62,5	19,6
Loviisan seutukunta	2022 Tammikuu	2023 Tammikuu	Vuosimuutos (%-yksikköä)
LAPINJÄRVI	27,3	16,7	-10,6
LOVIISA	24,3	33,8	9,5



20-29-v. ilman
peruskoulunjälkeistä tutkintoa
olevat työttömät
työnhakijat





Ilman peruskoulun jälkeistä tutkintoa olevat 20-29 vuotiaat työttömät työnhakijat Uudenmaan alueen kunnissa

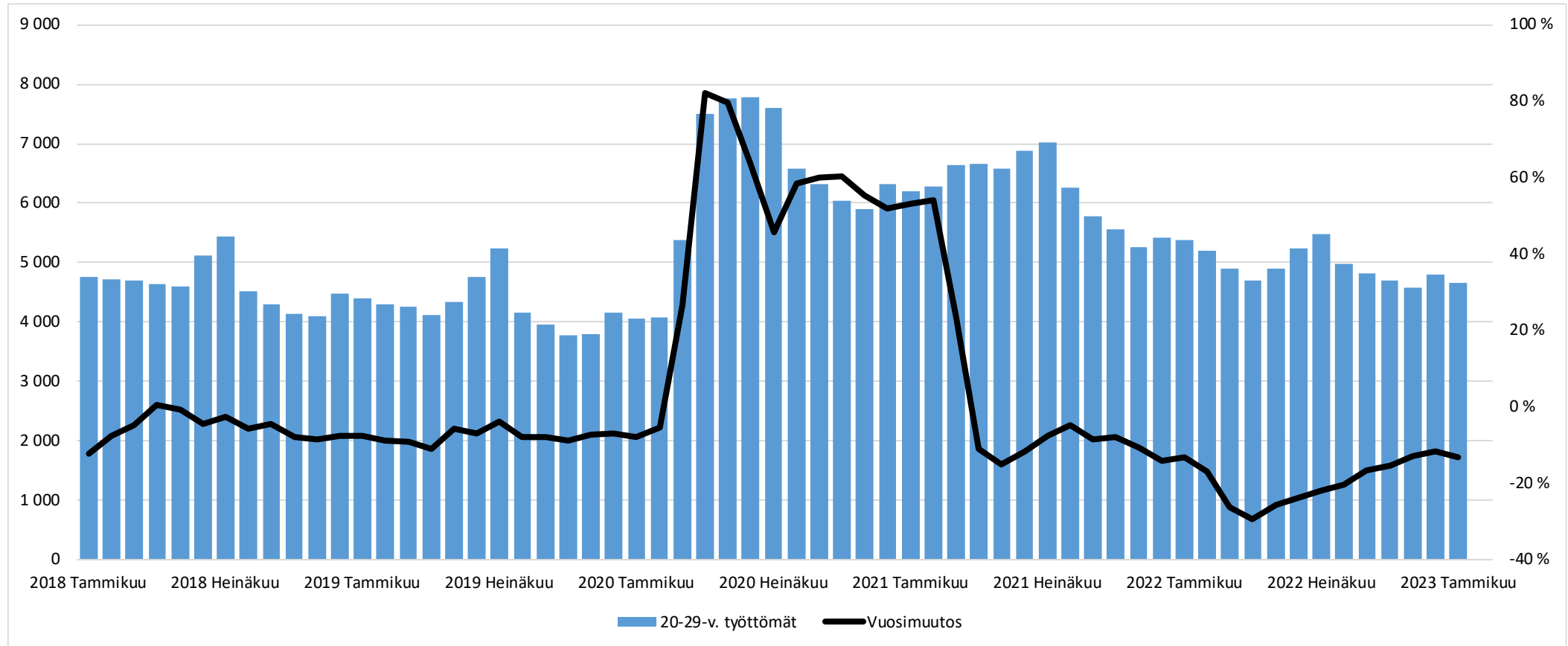
Alue	2022 Tammikuu	2022 Joulukuu	2023 Tammikuu	Vuosi- muutos (%)
KOKO MAA	14 417	14 071	13 669	-5,2 %
02 UUSIMAA	5 383	4 791	4 662	-13,4 %
Helsingin seutukunta	2022 Tammikuu	2022 Joulukuu	2023 Tammikuu	Vuosi- muutos (%)
ESPOO	708	673	676	-4,5 %
HELSINKI	2 011	1 795	1 720	-14,5 %
HYVINKÄÄ	166	166	168	1,2 %
JÄRVENPÄÄ	155	182	170	9,7 %
KARKKILA	19	23	23	21,1 %
KAUNIAINEN	6	10	9	50,0 %
KERAVA	172	143	137	-20,3 %
KIRKKONUMMI	90	80	82	-8,9 %
LOHJA	137	136	139	1,5 %
MÄNTSÄLÄ	38	36	31	-18,4 %
NURMIJÄRVI	79	96	93	17,7 %
PORNAINEN	10	8	6	-40,0 %
SIPOO	47	32	36	-23,4 %
SIUNTIO	10	10	6	-40,0 %
TUUSULA	64	53	53	-17,2 %
VANTAA	1 301	989	991	-23,8 %
VIHTI	52	63	52	0,0 %

Raaseporin seutukunta	2022 Tammikuu	2022 Joulukuu	2023 Tammikuu	Vuosi- muutos (%)
HANKO	18	13	15	-16,7 %
INKOO	5	6	5	0,0 %
RAASEPORI	60	47	44	-26,7 %
Porvoon seutukunta	2022 Tammikuu	2022 Joulukuu	2023 Tammikuu	Vuosi- muutos (%)
ASKOLA	7	...	5	-28,6 %
MYRSKYLÄ	6
PORVOO	176	177	154	-12,5 %
PUKKILA
Loviisan seutukunta	2022 Tammikuu	2022 Joulukuu	2023 Tammikuu	Vuosi- muutos (%)
LAPINJÄRVI	8	5
LOVIISA	5	6	5	0,0 %
Muut alueet	2022 Tammikuu	2022 Joulukuu	2023 Tammikuu	Vuosi- muutos (%)
PK-seudun kunnat	4 026	3 467	3 396	-15,6 %

... = tieto on salassapitosäätöalainen

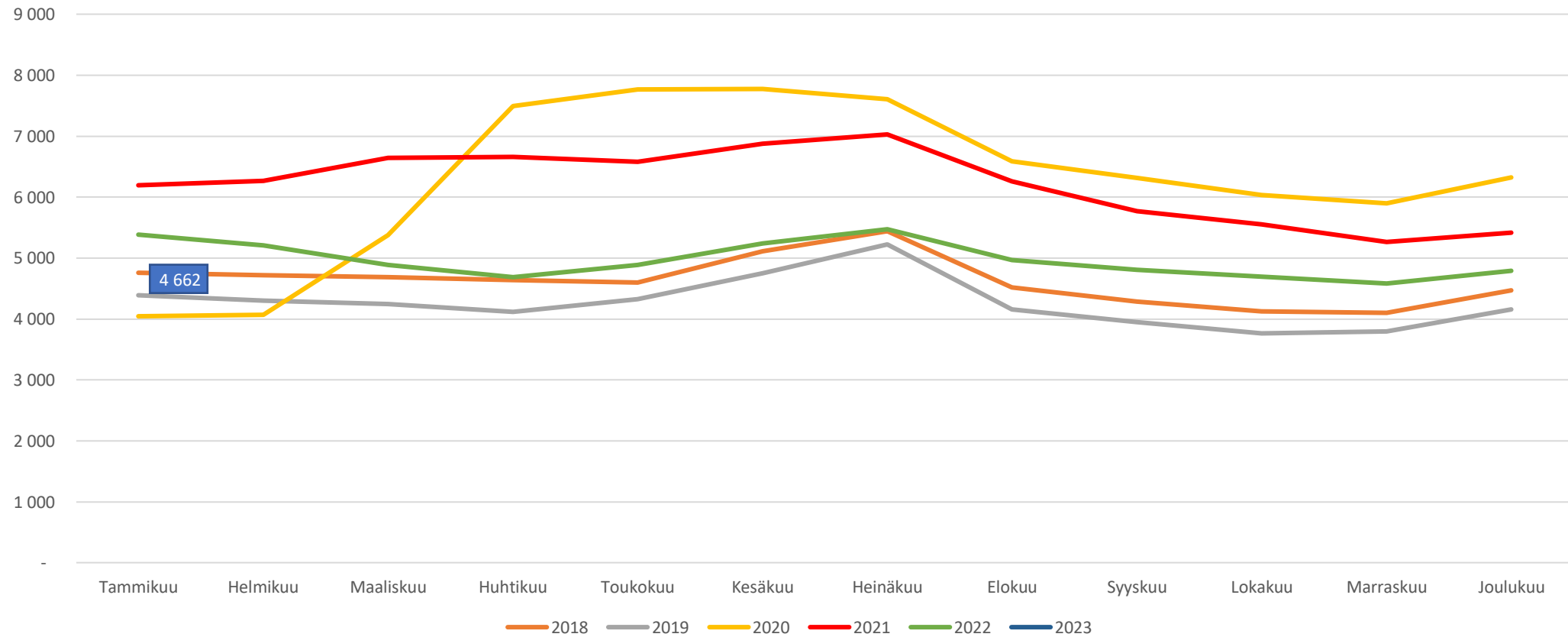


Ilman peruskoulun jälkeistä tutkintoa olevat 20-29-v. työttömät kuukauden lopussa Uudellamaalla



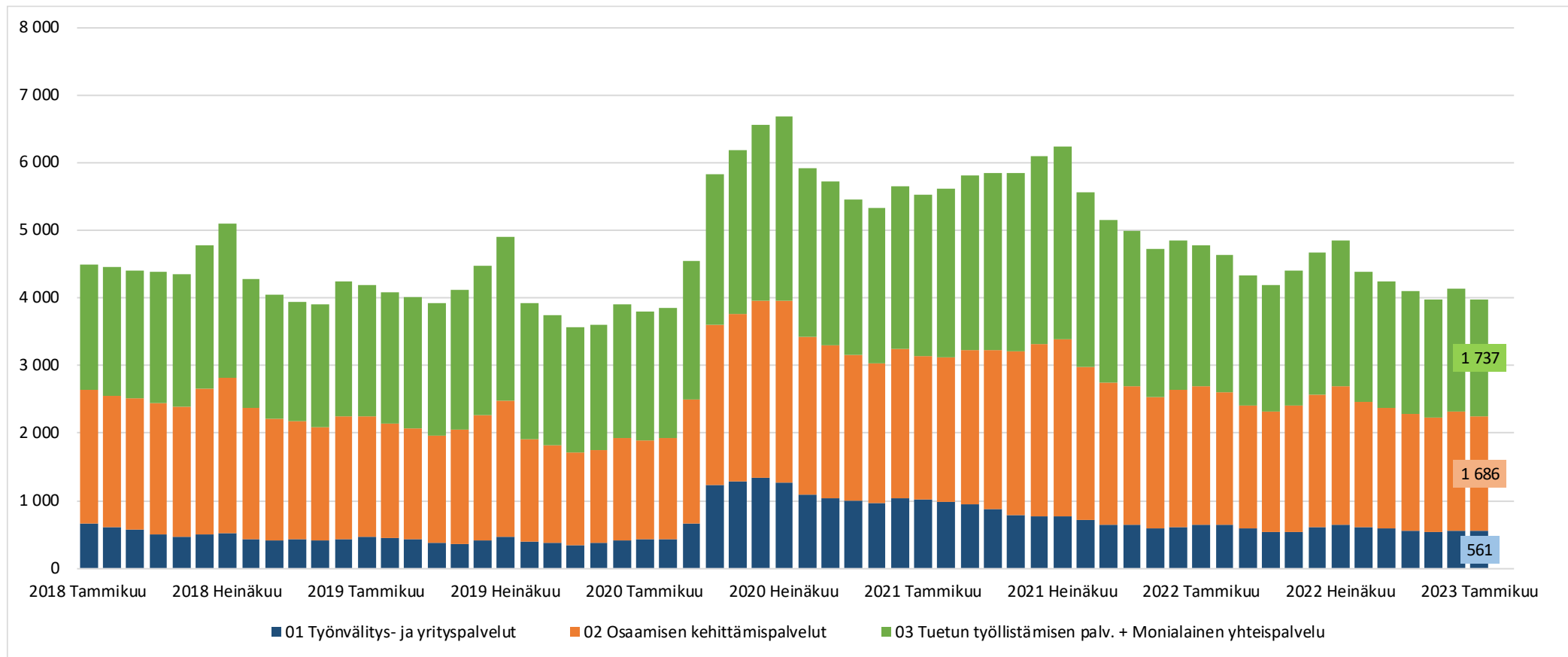


Ilman peruskoulun jälkeistä tutkintoa olevat 20-29-v. työttömät Uudellamaalla





Ilman peruskoulun jälkeistä tutkintoa olevat 20-29-v. työttömät TE-toimiston palvelulinjan mukaan Uudellamaalla





Lisätietoa ja kuntakohtaisia tilastoja:

Uudenmaan ELY-keskus
tutkimus.uusimaa@ely-keskus.fi