



Elinkeino-, liikenne- ja ympäristökeskus
Närings-, trafik- och miljöcentralen
Centre for Economic Development, Transport and the Environment

Nuorisotyöttömyyden seuranta Uudenmaan ELY-keskuksen alueella

Huhtikuu 2023

Uudenmaan ELY-keskus



Nuoret työttömät työnhakijat kuukauden lopussa Uudellamaalla

	2022 Huhtikuu	2023 Maaliskuu	2023 Huhtikuu	Vuosi muutos (%)
Alle 25-v.	6 904	7 110	6 804	-1,4 %
- Alle 20-v.	1 092	1 193	1 097	0,5 %
25-29-v.	7 987	8 496	8 321	4,2 %
<u>Kaikki alle 30-v.</u>	14 891	15 606	15 125	1,6 %
20-29-v. ilman peruskoulun jälk. tutkintoa	4 690	4 714	4 659	-0,7 %



Elinkeino-, liikenne- ja ympäristökeskus
Närings-, trafik- och miljöcentralen
Centre for Economic Development, Transport and the Environment

Alle 25-vuotiaat työttömät työnhakijat





Alle 25-v. työttömät työnhakijat Uudenmaan alueen kunnissa sekä vuosimuutos (%) kuukauden lopussa

Alue	2022 Huhtikuu	2023 Maaliskuu	2023 Huhtikuu	Vuosimuutos (%)
KOKO MAA	24 702	26 394	25 134	1,7 %
02 UUSIMAA	6 904	7 110	6 804	-1,4 %
Helsingin seutukunta	2022 Huhtikuu	2023 Maaliskuu	2023 Huhtikuu	Vuosimuutos (%)
ESPOO	970	1 028	1 003	3,4 %
HELSINKI	2 423	2 421	2 311	-4,6 %
HYVINKÄÄ	252	270	259	2,8 %
JÄRVENPÄÄ	258	328	322	24,8 %
KARKKILA	38	40	35	-7,9 %
KAUNIAINEN	12	15	16	33,3 %
KERAVA	197	190	187	-5,1 %
KIRKKONUMMI	118	144	126	6,8 %
LOHJA	197	272	246	24,9 %
MÄNTSÄLÄ	53	72	72	35,8 %
NURMIJÄRVI	174	161	153	-12,1 %
PORNAINEN	14	22	17	21,4 %
SIPOO	90	78	74	-17,8 %
SIUNTIO	11	13	11	0,0 %
TUUSULA	115	161	154	33,9 %
VANTAA	1 406	1 319	1 276	-9,2 %
VIHTI	120	113	110	-8,3 %

Raaseporin seutukunta	2022 Huhtikuu	2023 Maaliskuu	2023 Huhtikuu	Vuosimuutos (%)
HANKO	37	41	41	10,8 %
INKOO	10	9	7	-30,0 %
RAASEPORI	77	88	61	-20,8 %
Porvoon seutukunta	2022 Huhtikuu	2023 Maaliskuu	2023 Huhtikuu	Vuosimuutos (%)
ASKOLA	15	9	7	-53,3 %
MYRSKYLÄ	8	...	5	-37,5 %
PORVOO	238	252	249	4,6 %
PUKKILA	7	5
Loviisan seutukunta	2022 Huhtikuu	2023 Maaliskuu	2023 Huhtikuu	Vuosimuutos (%)
LAPINJÄRVI	8	5	5	-37,5 %
LOVIISA	56	50	53	-5,4 %
Muut alueet	2022 Huhtikuu	2023 Maaliskuu	2023 Huhtikuu	Vuosimuutos (%)
PK-seudun kunnat	4 811	4 783	4 606	-4,3 %

... = tieto on salassapitosäännön alainen



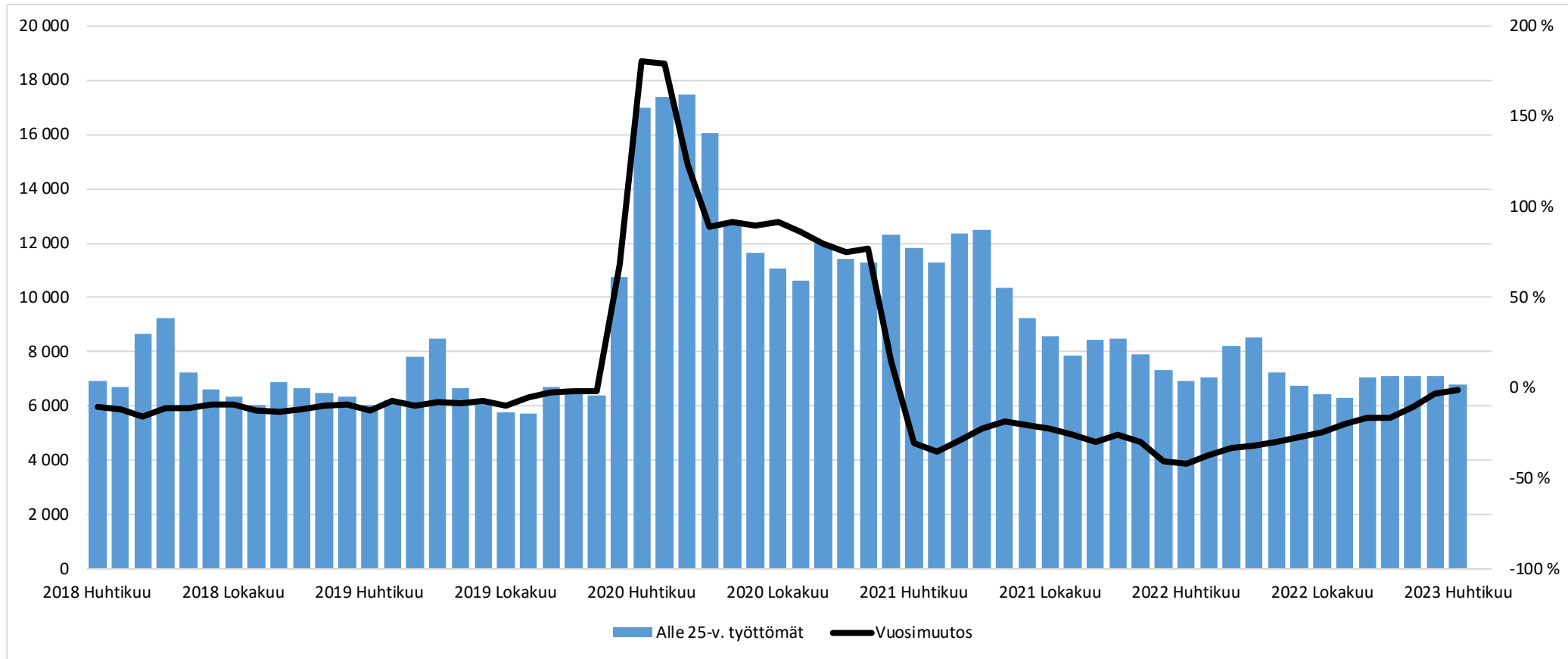
Alle 25-vuotiaiden työttömien työnhakijoiden osuus (%) alle 25-vuotiaasta työvoimasta Uudenmaan alueen kunnissa

Alue	2022 Huhtikuu	2023 Huhtikuu	Vuosi muutos (%-yksikköä)
KOKO MAA	10,4	10,5	0,1
02 UUSIMAA	9,3	9,0	-0,3
Helsingin seutukunta	2022 Huhtikuu	2023 Huhtikuu	Vuosi muutos (%-yksikköä)
ESPOO	8,1	8,0	-0,1
HELSINKI	8,3	7,8	-0,5
HYVINKÄÄ	12,1	12,3	0,2
JÄRVENPÄÄ	12,0	14,8	2,8
KARKKILA	12,6	10,8	-1,8
KAUNIAINEN	3,9	4,8	0,9
KERAVA	11,0	10,7	-0,3
KIRKKONUMMI	7,6	8,3	0,7
LOHJA	11,3	14,1	2,8
MÄNTSÄLÄ	6,3	8,8	2,5
NURMIJÄRVI	9,5	8,3	-1,2
PORNAINEN	7,7	9,1	1,4
SIPOO	10,0	8,6	-1,4
SIUNTIO	5,6	5,7	0,1
TUUSULA	8,8	10,0	1,2
VANTAA	11,2	10,0	-1,2
VIHTI	11,1	10,4	-0,7

Raaseporin seutukunta	2022 Huhtikuu	2023 Huhtikuu	Vuosi muutos (%-yksikköä)
HANKO	15,6	18,6	3,0
INKOO	8,5	4,9	-3,6
RAASEPORI	8,3	6,9	-1,4
Porvoon seutukunta	2022 Huhtikuu	2023 Huhtikuu	Vuosi muutos (%-yksikköä)
ASKOLA	8,7	4,1	-4,6
MYRSKYLÄ	12,7	9,3	-3,4
PORVOO	11,8	12,1	0,3
PUKKILA	10,1	5,0	-5,1
Loviisan seutukunta	2022 Huhtikuu	2023 Huhtikuu	Vuosi muutos (%-yksikköä)
LAPINJÄRVI	11,4	6,4	-5,0
LOVIISA	11,6	11,6	0,0

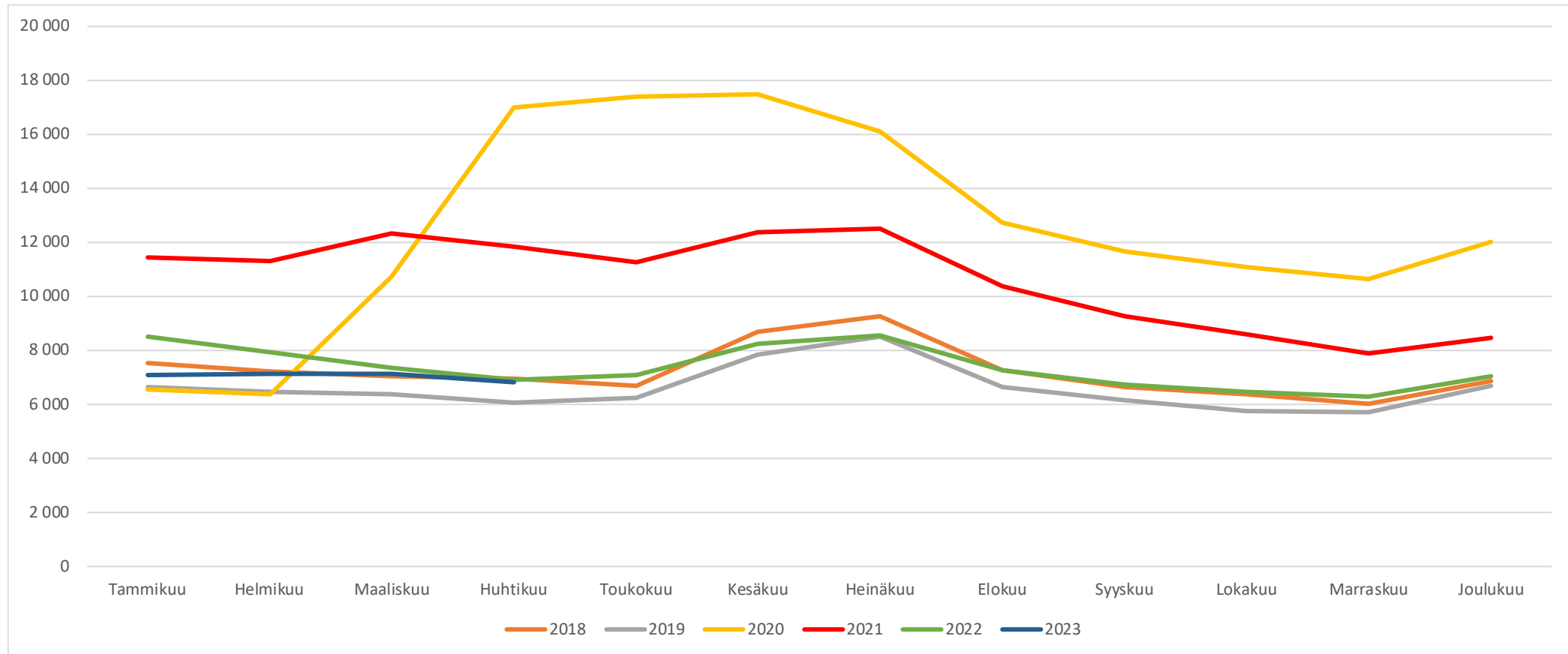


Alle 25 -vuotiaat työttömät työnhakijat Uudellamaalla kuukauden lopussa ja työttömyyden vuosimuutos (%)



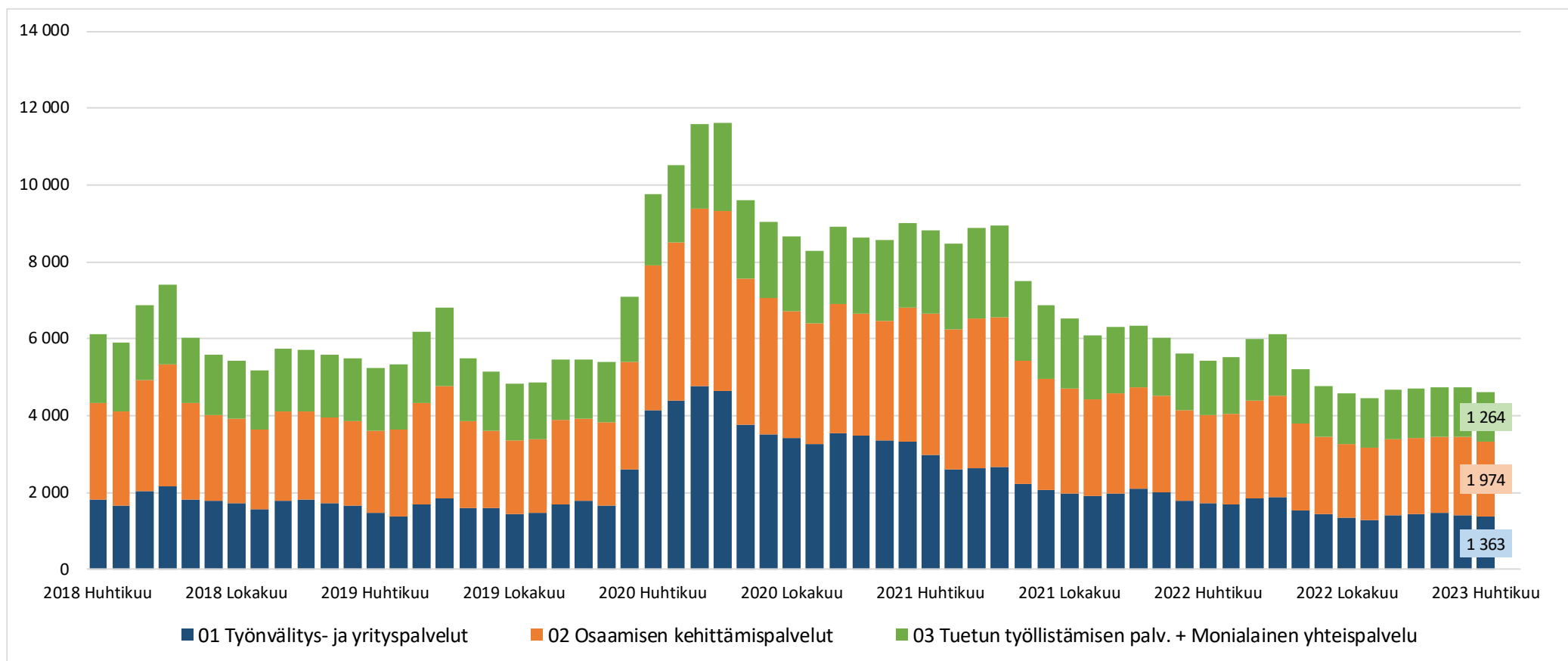


Alle 25-v. työttömät työnhakijat kuukauden lopussa Uudellamaalla





Alle 25-v. työttömät työnhakijat TE-toimiston palvelulinjan mukaan kuukauden lopussa Uudellamaalla





Palveluissa olevat alle 25-vuotiaat työnhakijat Uudellamaalla kuukauden lopussa

	Aktivointiaste	Työttömiä työnhakijoita	Palveluissa yhteensä	Työvoimakoulutuksessa	Valmennuksessa	Työllistettynä	Kokeilussa	Vuorotteluvapaasijaiset	Kuntouttava työtoiminta	Omaehtoinen opiskelu
2023 Huhtikuu	29,8	6 804	2 895	569	8	670	456	76	303	813
2023 Maaliskuu	28,5	7 110	2 838	543	8	663	453	65	310	796
2023 Helmikuu	27,8	7 104	2 741	504	11	668	440	64	287	767
2023 Tammikuu	27,2	7 096	2 651	473	8	661	396	63	285	765
2022 Joulukuu	25,8	7 050	2 451	394	4	649	321	66	292	725
2022 Marraskuu	30,2	6 286	2 720	466	11	661	398	72	338	774
2022 Lokakuu	29,5	6 445	2 692	471	6	679	368	71	333	764
2022 Syyskuu	27,9	6 742	2 604	419	4	682	332	82	320	765
2022 Elokuu	25,4	7 241	2 459	370	9	684	299	93	288	716
2022 Heinäkuu	21,5	8 527	2 332	359	4	669	264	95	302	639
2022 Kesäkuu	23,0	8 235	2 461	404	3	696	308	98	316	636
2022 Toukokuu	28,4	7 077	2 810	443	3	683	392	96	320	873
2022 Huhtikuu	29,8	6 904	2 929	484	5	679	427	81	319	934
Vuosi muutos	0,0	-100	-34	85	3	-9	29	-5	-16	-121



Alle 25-v. aktivointiaste (%) kuukauden lopussa Uudenmaan alueen kunnissa

Alue	2022 Huhtikuu	2023 Huhtikuu	Vuosi muutos (%-yksikköä)
KOKO MAA	32,2	31,5	-0,7
02 UUSIMAA	29,8	29,8	0
Helsingin seutukunta	2022 Huhtikuu	2023 Huhtikuu	Vuosi muutos (%-yksikköä)
ESPOO	35,7	33,0	-2,7
HELSINKI	27,8	29,9	2,1
HYVINKÄÄ	31,7	35,4	3,7
JÄRVENPÄÄ	24,1	22,2	-1,9
KARKKILA	44,1	39,7	-4,4
KAUNIAINEN	42,9	30,4	-12,5
KERAVA	28,6	28,9	0,3
KIRKKONUMMI	33,0	36,4	3,4
LOHJA	29,4	20,1	-9,3
MÄNTSÄLÄ	29,3	25,8	-3,5
NURMIJÄRVI	30,1	27,5	-2,6
PORNAINEN	33,3	26,1	-7,2
SIPOO	23,1	28,2	5,1
SIUNTIO	26,7	21,4	-5,3
TUUSULA	33,5	23,4	-10,1
VANTAA	29,0	29,3	0,3
VIHTI	29,0	34,1	5,1

Raaseporin seutukunta	2022 Huhtikuu	2023 Huhtikuu	Vuosi muutos (%-yksikköä)
HANKO	36,2	35,9	-0,3
INKOO	16,7	12,5	-4,2
RAASEPORI	23,8	38,4	14,6
Porvoon seutukunta	2022 Huhtikuu	2023 Huhtikuu	Vuosi muutos (%-yksikköä)
ASKOLA	31,8	56,3	24,5
MYRSKYLÄ	42,9	28,6	-14,3
PORVOO	29,0	26,3	-2,7
PUKKILA	22,2	55,6	33,4
Loviisan seutukunta	2022 Huhtikuu	2023 Huhtikuu	Vuosi muutos (%-yksikköä)
LAPINJÄRVI	11,1	16,7	5,6
LOVIISA	31,7	25,4	-6,3



25-29-vuotiaat työttömät työnhakijat





25-29-vuotiaat työttömät työnhakijat Uudenmaan alueen kunnissa sekä vuosimuutos (%) kuukauden lopussa

Alue	2022 Huhtikuu	2023 Maaliskuu	2023 Huhtikuu	Vuosimuutos (%)
KOKO MAA	24 155	26 082	25 122	4,0 %
02 UUSIMAA	7 987	8 496	8 321	4,2 %
Helsingin seutukunta	2022 Huhtikuu	2023 Maaliskuu	2023 Huhtikuu	Vuosimuutos (%)
ESPOO	1 147	1 315	1 270	10,7 %
HELSINKI	3 395	3 666	3 664	7,9 %
HYVINKÄÄ	224	230	229	2,2 %
JÄRVENPÄÄ	213	260	245	15,0 %
KARKKILA	28	28	28	0,0 %
KAUNIAINEN	14	20	23	64,3 %
KERAVA	199	192	188	-5,5 %
KIRKKONUMMI	128	133	130	1,6 %
LOHJA	180	171	155	-13,9 %
MÄNTSÄLÄ	47	64	60	27,7 %
NURMIJÄRVI	128	141	132	3,1 %
PORNAINEN	11	12	11	0,0 %
SIPOO	73	77	62	-15,1 %
SIUNTIO	9	10	8	-11,1 %
TUUSULA	99	108	97	-2,0 %
VANTAA	1 587	1 563	1 552	-2,2 %
VIHTI	67	94	82	22,4 %

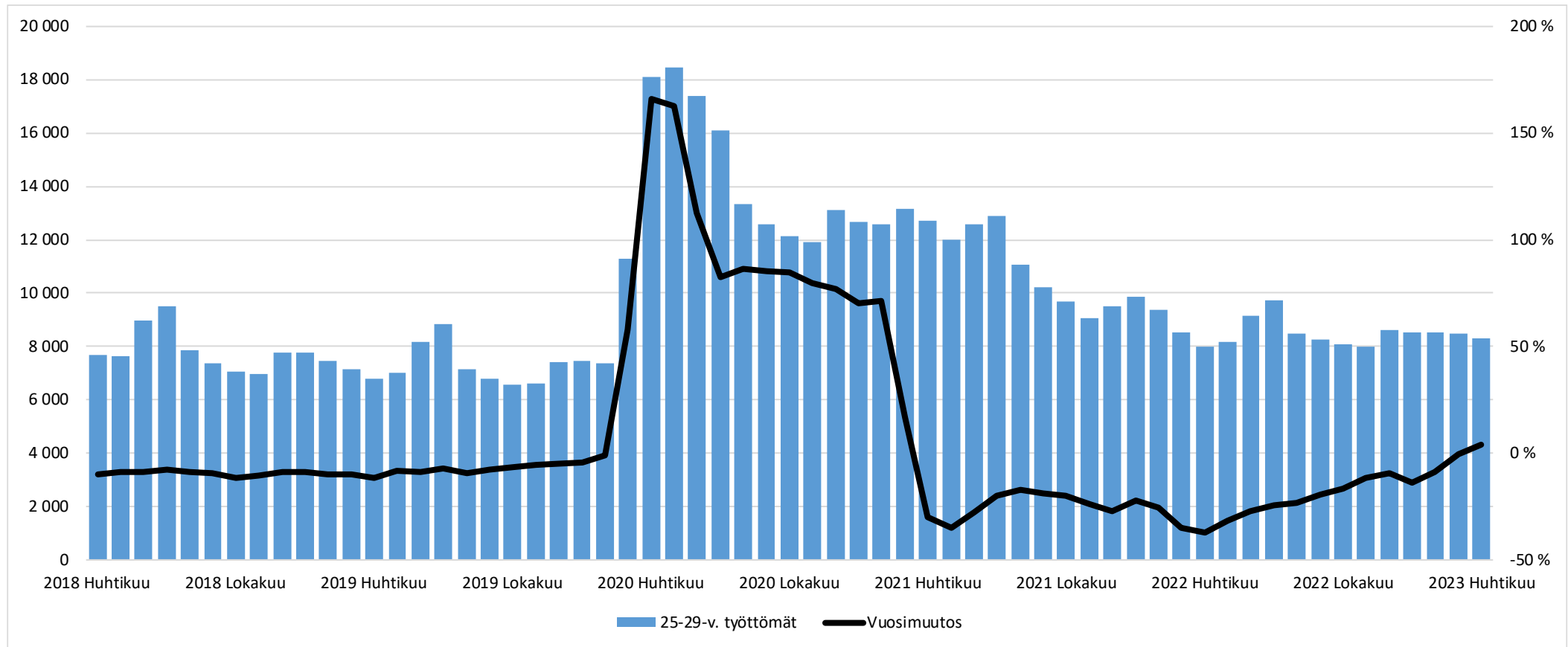
Raaseporin seutukunta	2022 Huhtikuu	2023 Maaliskuu	2023 Huhtikuu	Vuosimuutos (%)
HANKO	28	27	29	3,6 %
INKOO	6	9	7	16,7 %
RAASEPORI	87	89	81	-6,9 %
Porvoon seutukunta	2022 Huhtikuu	2023 Maaliskuu	2023 Huhtikuu	Vuosimuutos (%)
ASKOLA	8	7	7	-12,5 %
MYRSKYLÄ	6	8	5	-16,7 %
PORVOO	233	224	211	-9,4 %
PUKKILA	5
Loviisan seutukunta	2022 Huhtikuu	2023 Maaliskuu	2023 Huhtikuu	Vuosimuutos (%)
LAPINJÄRVI	9
LOVIISA	56	40	37	-33,9 %
Muut alueet	2022 Huhtikuu	2023 Maaliskuu	2023 Huhtikuu	Vuosimuutos (%)
PK-seudun kunnat	6 143	6 564	6 509	6,0 %

... = tieto on salassapitosäännön alainen

Lähde: TEM/Työnvälitystilasto 1207.

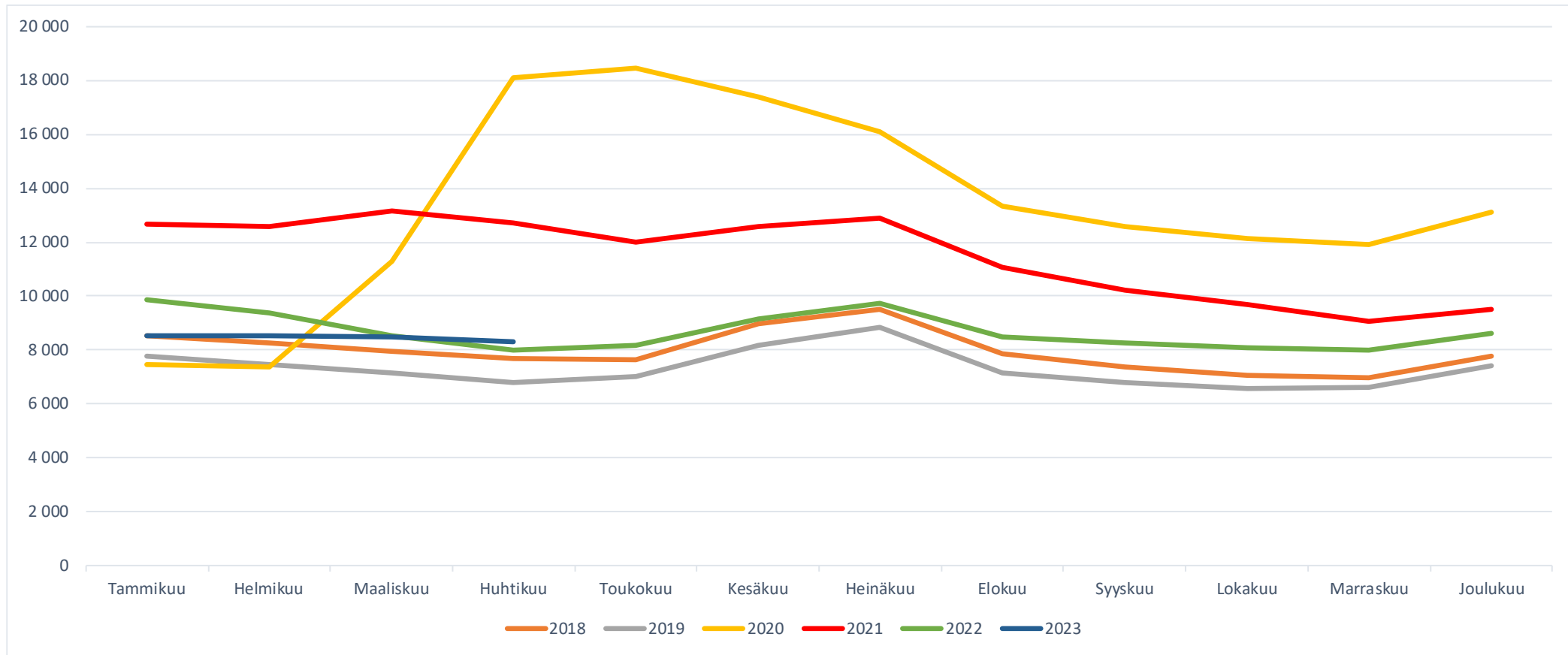


25-29-vuotiaat työttömät työnhakijat Uudellamaalla kuukauden lopussa ja työttömyyden vuosimuutos (%)



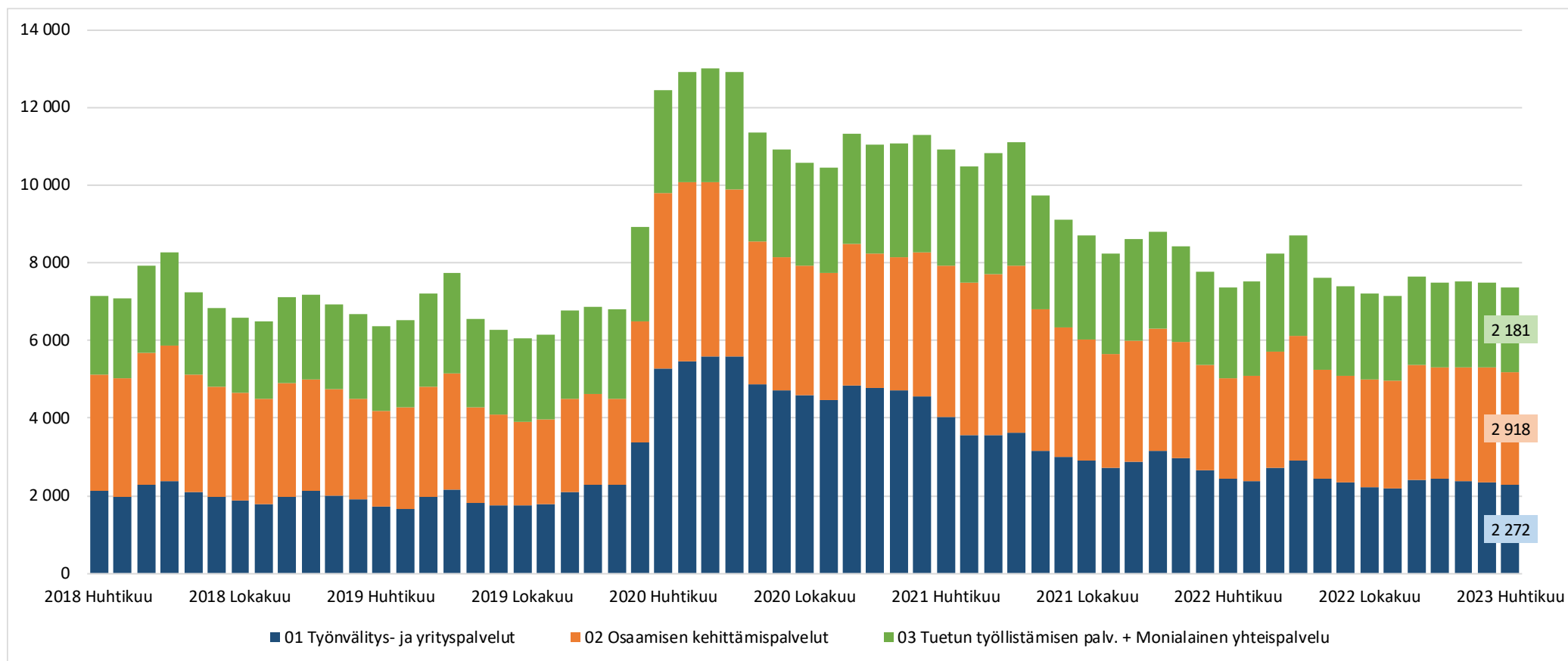


25-29-vuotiaat työttömät työnhakijat kuukauden lopussa Uudellamaalla





25-29-vuotiaat työttömät työnhakijat TE-toimiston palvelulinjan mukaan kuukauden lopussa Uudellamaalla





Palveluissa olevat 25-29-vuotiaat työnhakijat Uudellamaalla kuukauden lopussa

	Aktivointiaste	Työttömiä työnhakijoita	Palveluissa yhteensä	Työvoimakoulutuksessa	Valmennuksessa	Työllistettynä	Kokeilussa	Vuorotteluvapaasijaiset	Kuntouttava työtoiminta	Omaehtoinen opiskelu
2023 Huhtikuu	37,5	8 321	4 989	1 207	25	1 079	321	103	344	1 910
2023 Maaliskuu	36,7	8 496	4 931	1 148	24	1 057	314	98	356	1 934
2023 Helmikuu	36,3	8 522	4 853	1 080	30	1 079	283	90	351	1 940
2023 Tammikuu	35,8	8 521	4 756	1 029	18	1 091	261	91	333	1 933
2022 Joulukuu	34,7	8 630	4 580	926	14	1 127	214	91	340	1 868
2022 Marraskuu	38,1	8 013	4 923	1 079	21	1 142	259	91	359	1 972
2022 Lokakuu	37,6	8 061	4 858	1 022	20	1 145	269	96	338	1 968
2022 Syyskuu	36,5	8 242	4 736	956	19	1 135	242	114	315	1 955
2022 Elokuu	34,6	8 478	4 483	866	18	1 101	226	117	302	1 853
2022 Heinäkuu	30,1	9 744	4 190	803	15	1 041	198	106	284	1 743
2022 Kesäkuu	32,6	9 166	4 429	902	15	1 085	225	117	290	1 795
2022 Toukokuu	37,2	8 165	4 843	997	16	1 069	268	108	303	2 082
2022 Huhtikuu	38,5	7 987	4 998	1 026	14	1 051	277	113	309	2 208
Vuosi muutos	-1,0	334	-9	181	11	28	44	-10	35	-298



25-29-vuotiaiden aktivointiaste (%) kuukauden lopussa Uudenmaan alueen kunnissa

Alue	2022 Huhtikuu	2023 Huhtikuu	Vuosi muutos (%-yksikköä)
KOKO MAA	41,8	39,7	-2,1
02 UUSIMAA	38,5	37,5	-1
Helsingin seutukunta	2022 Huhtikuu	2023 Huhtikuu	Vuosi muutos (%-yksikköä)
ESPOO	43,8	43,5	-0,3
HELSINKI	39,0	36,2	-2,8
HYVINKÄÄ	38,5	34,9	-3,6
JÄRVENPÄÄ	36,4	32,1	-4,3
KARKKILA	40,4	46,2	5,8
KAUNIAINEN	48,1	20,7	-27,4
KERAVA	42,3	46,7	4,4
KIRKKONUMMI	39,3	36,6	-2,7
LOHJA	34,8	37,5	2,7
MÄNTSÄLÄ	44,7	33,3	-11,4
NURMIJÄRVI	31,6	27,1	-4,5
PORNAINEN	26,7	38,9	12,2
SIPOO	27,0	34,7	7,7
SIUNTIO	43,8	52,9	9,1
TUUSULA	31,3	34,5	3,2
VANTAA	35,3	36,4	1,1
VIHTI	46,0	37,4	-8,6

Raaseporin seutukunta	2022 Huhtikuu	2023 Huhtikuu	Vuosi muutos (%-yksikköä)
HANKO	31,7	27,5	-4,2
INKOO	50,0	36,4	-13,6
RAASEPORI	35,6	41,7	6,1
Porvoon seutukunta	2022 Huhtikuu	2023 Huhtikuu	Vuosi muutos (%-yksikköä)
ASKOLA	52,9	22,2	-30,7
MYRSKYLÄ	14,3	16,7	2,4
PORVOO	30,9	33,6	2,7
PUKKILA	28,6	55,6	27,0
Loviisan seutukunta	2022 Huhtikuu	2023 Huhtikuu	Vuosi muutos (%-yksikköä)
LAPINJÄRVI	18,2	20,0	1,8
LOVIISA	30,0	41,3	11,3



20-29-v. ilman
peruskoulunjälkeistä tutkintoa
olevat työttömät
työnhakijat





Ilman peruskoulun jälkeistä tutkintoa olevat 20-29 vuotiaat työttömät työnhakijat Uudenmaan alueen kunnissa

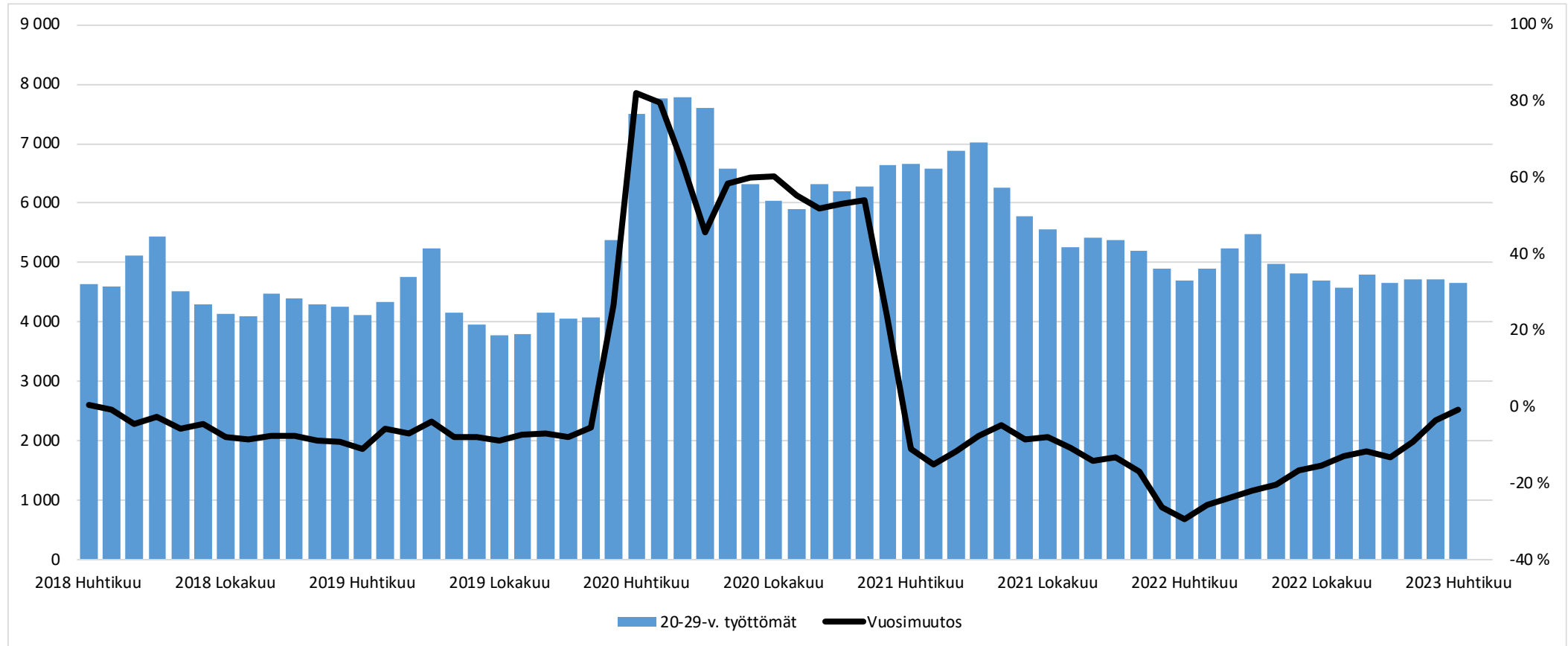
Alue	2022 Huhtikuu	2023 Maaliskuu	2023 Huhtikuu	Vuosi- muutos (%)
KOKO MAA	12 776	13 453	13 176	3,1 %
02 UUSIMAA	4 690	4 714	4 659	-0,7 %
Helsingin seutukunta	2022 Huhtikuu	2023 Maaliskuu	2023 Huhtikuu	Vuosi- muutos (%)
ESPOO	600	680	692	15,3 %
HELSINKI	1 758	1 734	1 723	-2,0 %
HYVINKÄÄ	149	153	158	6,0 %
JÄRVENPÄÄ	143	178	171	19,6 %
KARKKILA	17	24	21	23,5 %
KAUNIAINEN	5	8	8	60,0 %
KERAVA	139	139	142	2,2 %
KIRKKONUMMI	68	84	78	14,7 %
LOHJA	131	143	134	2,3 %
MÄNTSÄLÄ	32	34	33	3,1 %
NURMIJÄRVI	93	88	84	-9,7 %
PORNAINEN	9	8	5	-44,4 %
SIPOO	43	44	36	-16,3 %
SIUNTIO	10	5	8	-20,0 %
TUUSULA	56	57	54	-3,6 %
VANTAA	1 108	1 040	1 025	-7,5 %
VIHTI	46	45	51	10,9 %

Raaseporin seutukunta	2022 Huhtikuu	2023 Maaliskuu	2023 Huhtikuu	Vuosi- muutos (%)
HANKO	16	17	19	18,8 %
INKOO	6	6
RAASEPORI	55	48	39	-29,1 %
Porvoon seutukunta	2022 Huhtikuu	2023 Maaliskuu	2023 Huhtikuu	Vuosi- muutos (%)
ASKOLA	6
MYRSKYLÄ
PORVOO	141	133	131	-7,1 %
PUKKILA
Loviisan seutukunta	2022 Huhtikuu	2023 Maaliskuu	2023 Huhtikuu	Vuosi- muutos (%)
LAPINJÄRVI	7
LOVIISA	6	6
Muut alueet	2022 Huhtikuu	2023 Maaliskuu	2023 Huhtikuu	Vuosi- muutos (%)
PK-seudun kunnat	3 471	3 462	3 448	-0,7 %

... = tieto on salassapitosäännön alainen

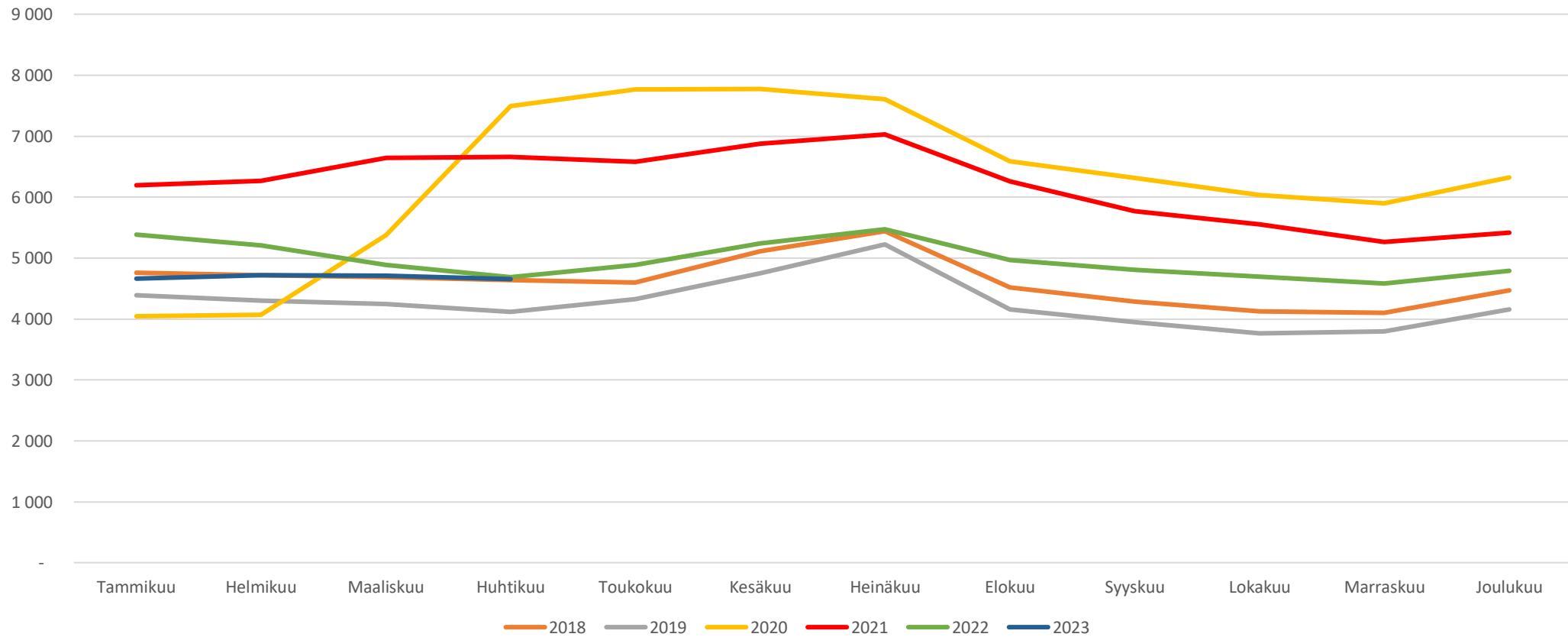


Ilman peruskoulun jälkeistä tutkintoa olevat 20-29-v. työttömät kuukauden lopussa Uudellamaalla



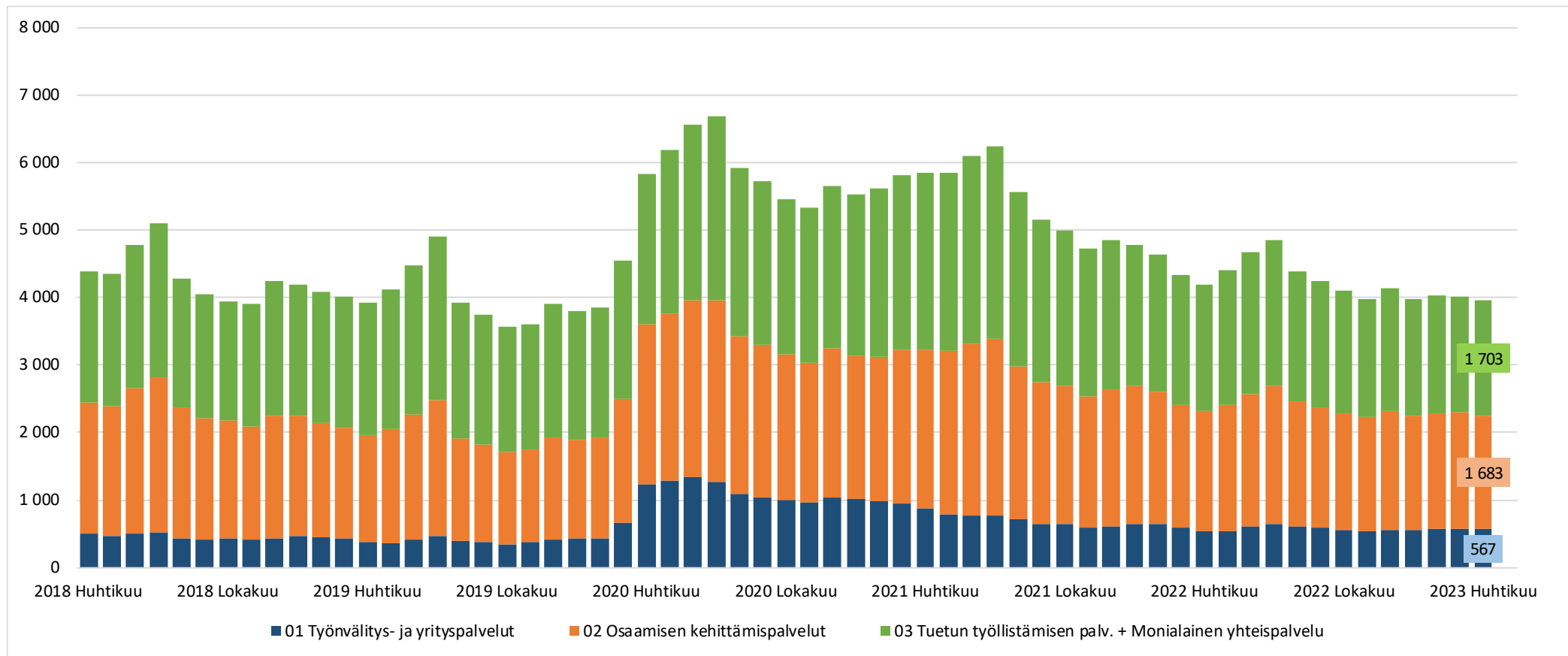


Ilman peruskoulun jälkeistä tutkintoa olevat 20-29-v. työttömät Uudellamaalla





Ilman peruskoulun jälkeistä tutkintoa olevat 20-29-v. työttömät TE-toimiston palvelulinjan mukaan Uudellamaalla





Lisätietoa ja kuntakohtaisia tilastoja:

Uudenmaan ELY-keskus
tutkimus.uusimaa@ely-keskus.fi