



EU:n maaseuturahoitus, info hanketoimijoille

Pohjois-Pohjanmaan ELY-keskuksen asiantuntijat
Kukka Kukkonen ja Pirjo Onkalo kertovat
**koulutus- ja tiedonvälityshankkeiden
hakemisesta ja tukitasoista**

**10.5.2023 klo 14:00-15:00,
Teams**



EU:n maaseuturahoitus, info hanketoimijoille

10.5.2023 klo 14:00-15:00

Sisältö:

- Ajankohtaiset
- Koulutus- ja tiedonvälityshankkeet
 - Hankkeiden tukitasot
 - Seuraavat rahoitusinfot
- Vastauksia ennakkokysymyksiin

Maaseudun kehittämishankkeet

- **Koulutus- ja tiedonvälityshankkeet, rahoitusinfo 10.5.2023**
- Yhteistyöhankkeet,
 - Vähintään kahden toimijan yhteistyöhankkeet:
 - Yhteistyöhankkeet 5.4.2023
 - EIP-hankkeet ja tuottajaorganisaatiot 8.6 klo 10
 - Älykäs kylä –hankkeet 15.6 klo 10
 - Vähintään kolmen toimijan yhteistyöhankkeet
 - Yritysryhmähankkeet (rahoitusinfo myöhemmin)
 - Viljelijäryhmähankkeet 8.6 klo 10
- Investointihankkeet, rahoitusinfo 2.6.2023
 - Yleishyödylliset ympäristö- ja ilmastoinvestoinnit
 - Investoinnit maaseudun toimintaympäristön kehittämiseksi
 - Vesihuoltoinvestoinnit
- Laajakaistainvestoinnit (rahoitusinfo myöhemmin)
- Valintakriteerit, rahoitusinfo 22.3.2023



Pohjois-Pohjanmaan alueellinen maaseudun kehittämissuunnitelma 2023–2027

KANNATTAVASTI KASVAVA MAATALOUS JA ELINTARVIKEJALOSTUS

- Maatalous kehittyy kannattavasti vahvistamalla sen vahvoja osa-alueita ja lisäämällä monipuolisuutta markkinakysyntään pohjautuen
- Lisäämme elintarvikejalostusta ja yrittäjyyttä sekä uusia kumppanuuksia
- Edistämme ruokaketjun huoltovarmuutta

RESURSSITEHOKKAAMPI JA YMPÄRISTÖMYÖNTEISEMPI MAASEUTU

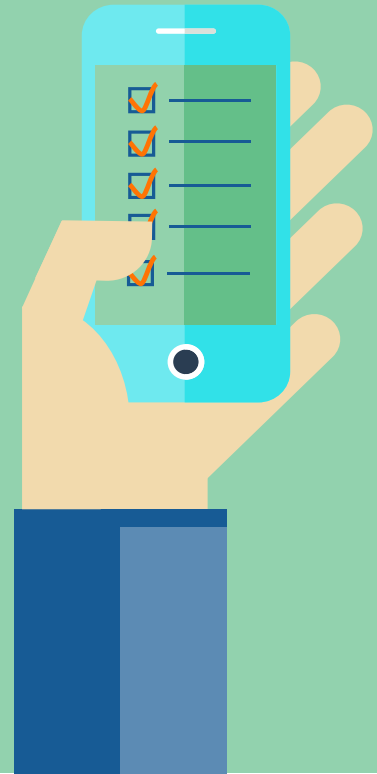
- Ilmastonmuutoksen hallintaan ja fossiilivapauteen liittyvät toimet sisältyvät vahvasti tekemiseemme
- Uudet ympäristömyönteiset ratkaisut tukevat vesien suojelua ja luonnon monimuotoisuutta
- Teemme sektorirajat ylittävää yhteistyötä ja ilmastoviisaita toimia, jotka perustuvat uusimpaan tietoon

KILPAILUKYKYINEN, PITO- JA VETOVOIMAINEN MAASEUTU

- Monipuolistuvalla maaseudulla kehittyy kannattavaa liiketoimintaa ja työpaikkoja
- Maaseutu mahdollistaa hyvän elämän
- Maaseutualueilla on vetovoimaa- yrittäminen sekä työskentely maaseudulla on houkutteleva vaihtoehto

[Linkki maaseudun kehittämissuunnitelmaan](#)

Koulutus- ja tiedonvälityshankkeet



Hanketukien yleiset edellytykset

- Tuen kohteena oleva toiminta antaa mahdollisuuden toteuttaa hakijan toimintaan liittyviä lisätehtäviä, joiden toteuttaminen ilman tukea ei olisi mahdollista
- Tuen määrä on tarkoituksenmukaisessa suhteessa suunnitellun toiminnan laajuuteen
- Tuen kohteena olevaa toimenpidettä ei ole aloitettu, ennen kuin tukihakemus on tullut vireille
- Hakijalla on riittävät taloudelliset ja toiminnalliset edellytykset hankkeen toteuttamiseen.



Koulutushankkeet

Tuen myöntämisen edellytyksenä on, että

- tuen saajalla tai, jos koulutustoimenpiteen toteuttaa muu kuin tuen saaja, toteuttajalla on koulutusta tarjoavalla yksiköllä oltava koulutustoimenpiteen laatuun ja laajuuteen nähden ammattitaitoinen toteuttaja
- Tuensaajien on tarvittaessa voitava osoittaa, että hankkeessa työskentelevillä on hankkeen toteuttamisen kannalta tarvittava koulutus tai osaaminen.

Tuen saajina voivat olla julkisoikeudelliset ja yksityisoikeudelliset koulutusta tarjoavat yhteisöt

Osaamista voidaan kehittää

- toteuttamalla verkkokoulutuksia, työpajoja, vertaisoppimista, valmennuksia, esittelytoimia sekä
- tila- ja yritysvierailuja tai muilla vastaavilla toimenpiteillä

Koulutushankkeen kohderyhmä ja aiheet

- Kohderyhmänä maaseudun yrittäjät ja yhteisöt sekä viljelijät
- Maatalouden, metsätalouden ja maaseudun yritysten, yhteisöjen ja asukkaiden osaamisen lisääminen mm.:
 - Maa- ja metsätalouden kestävyiden, kilpailukyvyn, resurssitehokkuuden ja ympäristönsuojelun parantaminen
 - Energiantuotanto ja käyttö sekä energiansäästö
 - Välittää tietoa tutkimuksista ja innovaatioista viljelijöille, metsänomistajille, elintarvikealan toimijoille, muille maaseudun yrittäjille ja yhteisöille.
 - Luonnon, ympäristön ja ilmaston liittyvän tiedon lisääminen
 - Muutoskestävyyden ja johtamisosaamisen lisääminen
- Ei ammatilliseen tai tutkintoon johtavaan koulutukseen, yleissivistävää koulutusta

Koulutushankkeen valintakriteerit

- **Missä määrin hanke edistää valtakunnallisen CAP-suunnitelman ja alueellisen maaseudun kehittämissuunnitelman tavoitteiden toteutumista?** (30 %)
 - **Millainen on hankkeen kustannustehokkuus?** (15 %)
 - **Millainen on hankkeen vaikuttavuus?** Mikä on se muutos, mikä jää elämään hankkeen jälkeen (20 %)
 - **Missä määrin hanke edistää kestävä kehityksen tavoitteita?** (20 %)
 - **Millainen on hankkeen laatu?** (15 %)
- Kts. 22.3.2023 Rahoitusinfon materiaalit valintakriteereistä ELYn sivuilta



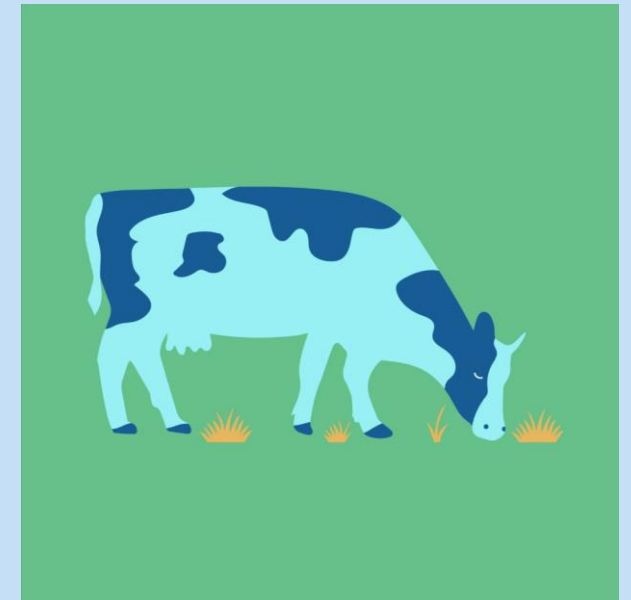
Tiedonvälityshankkeet

- Tiedonvälityksellä tulee edistää innovaatioita, suunnitelmien ja selvitysten laatimista ja päivittämistä sekä tietojen vaihtoa ja levittämistä.
- Tiedonvälityksen tulee kohdistua laajalle kohderyhmälle
- Tiedonvälityshankkeet välittävät uusinta tietoa muilla menetelmillä kuin koulutuksella
- Tiedonvälityshankkeessa voidaan laatia tai päivittää maaseudun palvelujen esiselvityksiä, toteutettavuustutkimuksia ja luontoarvoiltaan tärkeiden alueiden suojele-, hoito- ja käyttösuunnitelmia
 - Hankkeessa vahva viestinnällinen ulottuvuus
 - Tulokset julkaistava

Tiedonvälityshankkeen aiheet tai teemat

Tiedonvälityshankkeiden aiheina voivat olla mm:

- ilmasto- ja ympäristöasiat, kuten ilmastonmuutoksen hillintä ja siihen sopeutuminen
- digitalisaation hyödyntäminen
- uusiutuvan energian tuotanto ja käyttö sekä energiansäästön mahdollisuudet
- kiertotalous
- kestävä tuotanto ja toiminta
- EU:n laatujärjestelmät
- vesienhoito
- luonnon monimuotoisuus ja geneettinen monimuotoisuus
- uudet ratkaisut ja toimintamallit (esim. tuottajaorganisaatiot)



Ei tueta viranomais- ja hallintotehtäviin kuuluvaa tiedonvälitystä ja tiedotusta.

Tiedonvälityshankkeen valintakriteerit

- **Missä määrin hanke edistää valtakunnallisen CAP-suunnitelman ja alueellisen maaseudun kehittämissuunnitelman tavoitteiden toteutumista? (30 %)**
 - **Millainen on hankkeen kustannustehokkuus? (15 %)**
 - Missä määrin hanke lisää tietoa ja edistää tiedon tehokasta hyödyntämistä, **millainen on hankkeen vaikuttavuus? (20 %)**
 - **Missä määrin hanke edistää kestäväen kehityksen tavoitteita? (20 %)**
 - **Millainen on hankkeen laatu? (15 %)**
- Kts. 22.3.2023 Rahoitusinfon materiaalit valintakriteereistä ELYn sivuilta

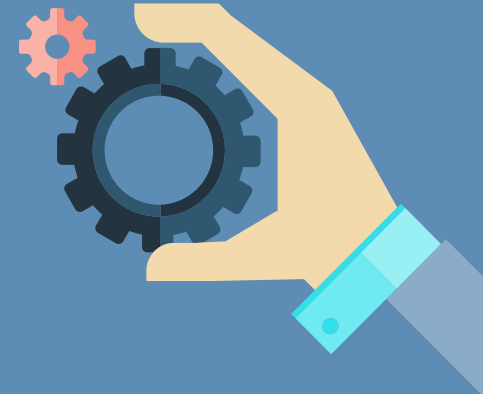
Hyväksyttävät kustannukset

Tukikelpoisia kustannuksia ovat koulutuksen järjestämisestä aiheutuvat kustannukset. Tukea voidaan myöntää seuraaviin kehittämishankkeen toteuttamisesta aiheutuviin kohtuullisiin kustannuksiin:

- palkka- ja palkkiokustannuksiin;
- matkakustannuksiin;
- ostopalveluiden hankintaan;
- tilavuokrakustannuksiin
- materiaali- ja muihin toteutuksen kannalta välttämättömiin kustannuksiin



Tukitasot



Koulutus- ja tiedonvälityshanke, tukitaso vaihtelee kohderyhmästä riippuen

- Tukitaso:
 - Koulutus maa- ja metsätaloustoimijoille, max 100 % hyväksyttävistä kustannuksista
 - Koulutus muille maaseutuyrittäjille, max 70 % hyväksyttävistä kustannuksista
 - Koulutus, joka ei kohdistu tietylle toimialalle tai toimijajoukolle, max 100 % hyväksyttävistä kustannuksista
 - Tiedonvälitys max 100 % hyväksyttävistä kustannuksista

Pohjois-Pohjanmaan ELY-keskuksen rahoituslinjaus hankkeisiin, joissa tukitaso voi olla 100%

- Pohjois-Pohjanmaan ELY-keskuksen maksimituki 95%, tuen hakijan omarahoitus/muu rahoitus minimi 5 %,
- yhteiskunnalle merkityksellisissä hankkeissa ELY-keskuksen tuki voi olla 100% (hankkeen ensisijaisina hyötyjinä ympäristö ja/tai yhteiskunta)

Yhteistyöhankkeiden tukitasot

- Tuen osuus vaihtelee: 60, 80 ja 100 % hyväksyttävistä kustannuksista
 - *yritysryhmähankkeissa ja viljelijäryhmähankkeissa 75 %, haku avautuu myöhemmin v. 2023*
- Kehittämishanke:
 - johon ei sisälly valtiontukea, voidaan myöntää tukea yhteensä muun julkisen rahoituksen kanssa max 100 %
 - max 80 %, kun tavoitteena merkittävä yritysten tiedon ja osaamisen lisäys
 - max 60 %, kun tavoitteena uudet parannellut tuotteet, prototyypit
- Pohjois-Pohjanmaan ELY-keskuksen rahoituslinjaus hankkeisiin, joissa tukitaso voi olla 100%
 - Pohjois-Pohjanmaan ELY-keskuksen maksimituki 95%, tuen hakijan omarahoitus/muu rahoitus minimi 5 %,
 - yhteiskunnalle merkityksellisissä hankkeissa ELY-keskuksen tuki voi olla 100% (hankkeen ensisijaisina hyötyjinä ympäristö ja/tai yhteiskunta)

Yhteistyöhankkeiden tukitasot, jatkuu

Laatujärjestelmät

- Hankkeella edistetään maatalousyrittäjien ja muiden ruoka-alan toimijoiden liittymistä erilaisiin laatujärjestelmiin, esimerkiksi luomuun, nimisuojaajärjestelmään tai Sikavaan
- Tukea voi saada korkeintaan 70 % hyväksyttävistä kustannuksista.

Tuottajaorganisaatiot

- Hankkeella edistetään uusien tuottajaorganisaatioiden syntymistä. Hanke voi olla alueellinen tai valtakunnallinen.
- Tukea tuottajaorganisaatioiden kokoamiseen ja toiminnan aktivointiin liittyviin kustannuksiin voi saada 50-100 % hyväksyttävistä kustannuksista.
- Tuki voi olla tuottajaryhmien, tuottajaorganisaatioiden tai toimialakohtaisten organisaatioiden perustamisen osalta 10 % vuotuisesta kaupan pidetystä tuotannosta ja enimmillään 100 000 euroa vuotta kohti.

Valmisteluraha

- *5000 euroa, vakioitu kertakorvaus*
- *Valmistelurahaa voi saada; yritys tai viljelijäryhmähankkeiden, tuottajaorganisaatiohankkeiden, EIP-hankkeiden ja Älykkäät kylät-hankkeiden valmisteluun*

Seuraavat infotilaisuudet, yhteistyössä POPELY ja POPLeader

- Investointihankkeet, rahoitusinfo 2.6.2023 klo 10
- EIP-hankkeet, viljelijäryhmähankkeet ja tuottajaorganisaatiot 8.6 klo 10
- Älykäs kylä –hankkeet, hankkeiden hyväksyttävät kustannukset ja kustannusmallit 15.6 klo 10
- Rahoitusinfot jatkuvat syksyllä (yritysryhmähankkeet, laajakaistat yms)

Infoista tiedotetaan <https://maaseutuverkosto.fi/verkostoidu/tapahtumat/>
Infojen materiaalit löytyvät ELY-keskuksen nettisivuilta



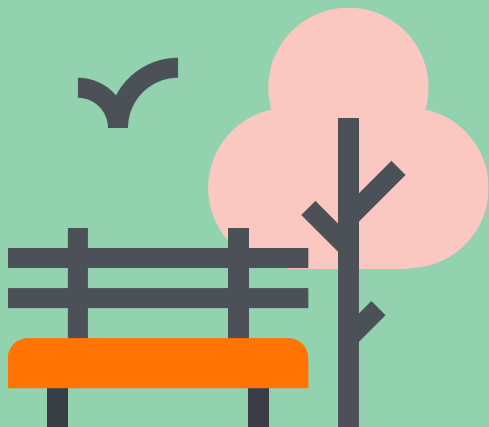
Kiitos

Seuraa hakujen avautumista ja tilaisuuksia www.maaseutu.fi ja www.maaseutuverkosto.fi

Lisätietoja ELYn hanketuista:

asiantuntija Kukka Kukkonen, puh. 050 396 1256
asiantuntija Pirjo Onkalo, puh. 044 436 8151

sähköpostiosoitteemme ovat muotoa etunimi.sukunimi@ely-keskus.fi





maaseutu.fi



Euroopan unionin
rahoittama



Euroopan unionin
osarahoittama

