

Kaakkois-Suomen liikenneturvallisuusfoorumi
5.5.2015, Lappeenranta

Riskikäyttäytyminen liikenteessä

Sirkku Laapotti

- Mitä riskikäyttäytyminen on?
- Mistä johtuu?
- Miten voidaan vaikuttaa?



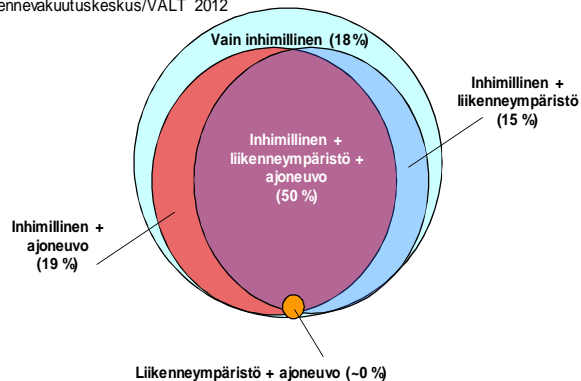
Riskikäyttäytymistä liikenteessä voi olla mm.

- Suuret nopeudet
- Rattijuopumus
- Muu liikennesääntöjen vastainen toiminta
- Turvalaitteiden käyttämättömyys
- ”Ylimääräiset motiivit”, tavoitteena jokin muu kuin turvallisesti perille pääseminen, esim.
 - Keskittyminen muuhun kuin ajoon
 - Näyttämisen halu, pelleily, leikkiminen
 - Tietoinen riskinotto
 - Itsetuhoisuus

7.5.2015 S. Laapotti

Välittömien ja taustariskien jakautumat kuolinonnettomuuksissa

Liikennevakuutuskeskus/VALT 2012



Inhimillinen riskitekijä oli mukana 99 - 100 %:ssa, ajoneuvoon liittyvä riski 66 %:ssa ja liikenneympäristöön liittyvä riski 63 %:ssa onnettomuuksista

Lähde: Pekka Sulander, 12.4.2013

Mitkä tekijät voivat selittää riskikäyttäytymistä?

- Kulttuuri, socialisaatio, kasvatus, mallit
- Motivaatio, tavoitteet
- Persoonallisuus ja temperamentti
- Tunteet
- Asenteet, arvot
- Arviointivirheet
- Biologia, kehityspsykologia
- Sairaudet (poikkeava käyttäytyminen)

Muiden vaikutus, oppiminen, kasvatus

- Lapset seuraavat vanhempiaan, kaverit toisiaan jne., ketä tahansa ei pidetä mallina (auktoiteetti, ihailun kohde)
- Liikennekäyttäytymisen "periytyvyys"
- Viiteryhmän vaikutus, alakulttuurit (esim. bomber-mp)
- Suomalainen liikennekulttuuri, mitä täällä sallitaan ja kielletään
- Mitä opetetaan
- Lait, normit, valvonta ja rangaistukset
- Suurin osa toimii jokseenkin sääntöjen mukaisesti

Tavoitteet, motivaatio

- Hetkeen liittyvä, ko. matkaan liittyvä tai pysyvämpi tapa
- esim. riskiohitus, koska on kiire tai tapana jatkuvasti ohittaa
- Käyttäytymismallit ja ihanteet (arvot, asenteet taustalla)
- onko esim. ok ajaa ylinopeudella / ilman turvavyötä / touhuta muuta kun ajaa ?
- Itsetehostus ja pätemisen tarve
- Hedonistiset tavoitteet, vauhdin hurma, mielihyvän kokemus
- Riski riskin tähden, jännityksen haku
- Ajoneuvo aseena (aggressiivisuus, itsetuhoisuus)

7.5.2015 S. Laapotti


TURUN YLIOPISTO
UNIVERSITY OF TURKU

TS, 25.4.2015
"Testosteroni kärysi mopomiitissä Turussa"



Kuva: TS/Ari-Matti Ruuska

7.5.2015 S. Laapotti


TURUN YLIOPISTO
UNIVERSITY OF TURKU

Persoonallisuus ja temperamentti

"Ihminen ajaa kuten elää" ("...a man drives as he lives";
Tillman & Hobbs, 1949)

- Elämyshakuisuus, impulsiivisuus ja aggressiivisuus liitetty riskikäyttäytymiseen
- Persoonallisuuden piirteet suhteellisen pysyviä, mutta ne voivat ilmetä eri tavoin eri tilanteissa (vrt. aggressiivisuuteen taipuvainen henkilö anonyyminä liikenteessä tai kasvotusten kaupan kassalla!)
- Persoonallisuutta vaikea muuttaa, mutta toimintaa voidaan kanavoida
- Tunnollisuus yhteydessä terveisiin elämäntapoihin ja kohtuullisuuteen, lakien ja sääntöjen noudattamiseen

7.5.2015 S. Laapotti


TURUN YLIOPISTO
UNIVERSITY OF TURKU

Tunteet ja arvioinnit

- Tunteet saattavat "sokea" järkevän toiminnan
- Ärtymys johtaa helposti riskipitoiseen ajoon, esim. ylinopeuksiin, erityisesti nuorilla kuljettajilla
- Ärtyneenä arvioidaan asiat kielteisemmin kuin hyvällä tuulella
liikenne täynnä tunareita vs. sujuupa tämä hyvin
- Ärtyneenä huomiota enemmän yksityiskohtiin
"Lippapää" tukkii koko risteyksen vs.
taitaa olla kokematon kuski, joka ei osaa vielä ottaa kokonaistilannetta huomioon
Voi johtaa virhearviointeihin ja ylilyönteihin.

7.5.2015 S. Laapotti


TURUN YLIOPISTO
UNIVERSITY OF TURKU

Ärsyyntyminen ja aggressiivisuus liikenteessä

- Taustalla turhautuminen, kun oma toiminta tai tavoite estyy
- Yksilölliset erot ärsyyntymisessä ja siihen reagoinnissa
- Aggressio: toiseen kohdistunut käyttäytyminen, jonka tarkoituksena on aiheuttaa toiselle harmia tai reaktio tilanteessa, jossa kokee itsensä loukatuksi tai uhatuksi.
- Aggressiivisuus usein tunteenomaista käyttäytymistä mutta voi olla myös harkittua ja sosiaalisesti taitavaa
- Liikenteessä toisten "opettaminen" voi olla vilpitöntä mutta myös aggressiivista pakottamista.
- Ääri-ilmionä liikenne-raivo (road rage)

7.5.2015 S. Laapotti


TURUN YLIOPISTO
UNIVERSITY OF TURKU

- Muuttuuko ihminen liikenteessä?
- Persoonallisuus ja temperamentti ovat suhteellisen pysyviä, mutta esim. temperamentin ilmiasu voi vaihdella eri tilanteissa, vrt. keskarin näyttäminen liikenteessä tai kaupan kassalla



7.5.2015 S. Laapotti


TURUN YLIOPISTO
UNIVERSITY OF TURKU

Asenteet

- "Turvallisuus teilläämme paranisi kunhan vain liikenneasenteet saataisiin kuntoon"
- Suhteellisen pysyvä toimintavalmius, joka ilmenee kognitiivisena toimintana ja emotionaalisenä kokemuksena. Asenne ilmenee myös tekona elleivät sosiaaliset tekijät tai tilannetekijät estä sitä.
- Asenne on tunteita (+/-) sisältävä suuntautuminen
- Asenteet (sanallisesti ilmaistuina) ja käyttäytyminen eivät aina linjassa, esim.
 - liikenneturvallisuusseminaarin osanottajat ajoivat ylinopeudella (älkää tehkö niin kuin minä teen vaan niin kuin minä sanon)

Arviointivirheet

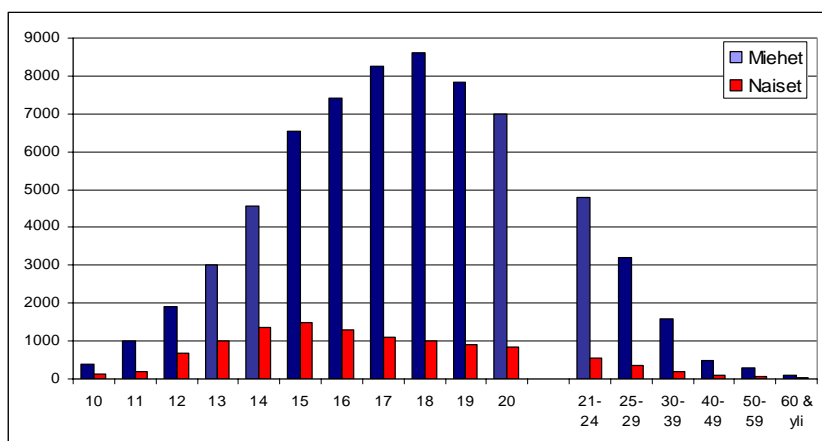
- Oman tulevaisuuden odotuksissa katteetonta optimismia ja ns. haavoittumattomuuden illuusio
- "Muut joutuvat onnettomuuksiin, koska ajavat huonosti/vaarallisesti, en minä"
- Riskinotto, turvavyön käyttämättömyys
- Nuoret (miehet) aliarvioivat riskiä ja yliarvioivat omia taitoja → vaarallinen yhdistelmä.
- Myös kustannus-hyöty –arviot: hyöty saadaan välittömästi (esim. toisten arvostus) mutta kustannukset tulevat (jos tulevat) viiveellä. Erityisesti nuoret elävät "tässä ja nyt".

Biologia, kehityspsykologia

- Käyttäytymisgenetiikan näkemys: käyttäytymisen taustalla ovat geneettiset tekijät. Tietynlaisia perittyjä piirteitä omaava henkilö kasvaessaan tietynlaisessa ympäristössä on altis riskikäyttäytymiseen
- Evoluutioteorian näkemys: nuoren miehen kuuluukin olla riskiä ottava, (uhka)rohkea
- Kehityspsykologinen näkemys: miesten persoonallisuuden kehitys jäljessä 18-vuotiaina; naiset aikuismaisempia käytökseltään
- Viimeaikaiset aivotutkimusten tulokset: tunteiden ja motiivien säätelyjärjestelmä kehittyi vielä nuoruusiässä, < 25 v. nuorilla ei vielä kaikkia valmiuksia.

7.5.2015 S. Laapotti

Rikoslain alaisista teoista kiinnijääneet ikäryhmän 100 000 asukasta kohden Englannissa v. 1995



Lähde: Criminal statistics, England and Wales, 1995. London:HMSO. Kirjasta: Trew, K., Kremer, J. (toim.) 1998. Gender & Psychology. Arnold:London.

7.5.2015 S. Laapotti

Sairaudet ym. tilat riskikäyttäytymisen taustalla

Fyysiseen ja psyykkiseen kykyisyyteen liittyvät sairaudet, esim. näön ja havaitsemisen ongelmat, dementoivat sairaudet

Itsetuhoisuuden taustalla monia erityyppisiä ja eritasoisia syitä, esim.

- Masennus, ahdistus
- Persoonallisuushäiriöt
- Psykoosit
- Alkoholismi tai muu päihteiden tai lääkkeiden väärinkäyttö
- Sosiaalisen tuen puute ja rajalliset selviytymiskeinot pitkään jatkuneissa tai akuuteissa elämäntilanteissa

Esimerkki: miksi ajetaan ylinopeudella?

Pysyvät tai hitaasti muuttuvat tekijät, esim.:

- Kuljettajan ikään ja persoonallisuuteen liittyvät tekijät
- Arvot, normit, asenteet: ylinopeutta pidetään hyväksyttynä ja siitä koetaan saatavan hyötyä
- Tavat, tottumukset
- Väärä kuvitelma yhdenmukaisuudesta: itsellä olevat ominaisuudet ja käyttäytyminen nähdään yleisempinä kuin sellaiset, joita ei itsellä ole ("kaikkihan nyt vähän ajaa ylinopeudella")
- Kuljettajan vaikeus arvioida ja ymmärtää nopeutta ja sen vaikutusta törmäysvoimiin, liiallinen turvallisuuden tunne.

Tilannetekijät:

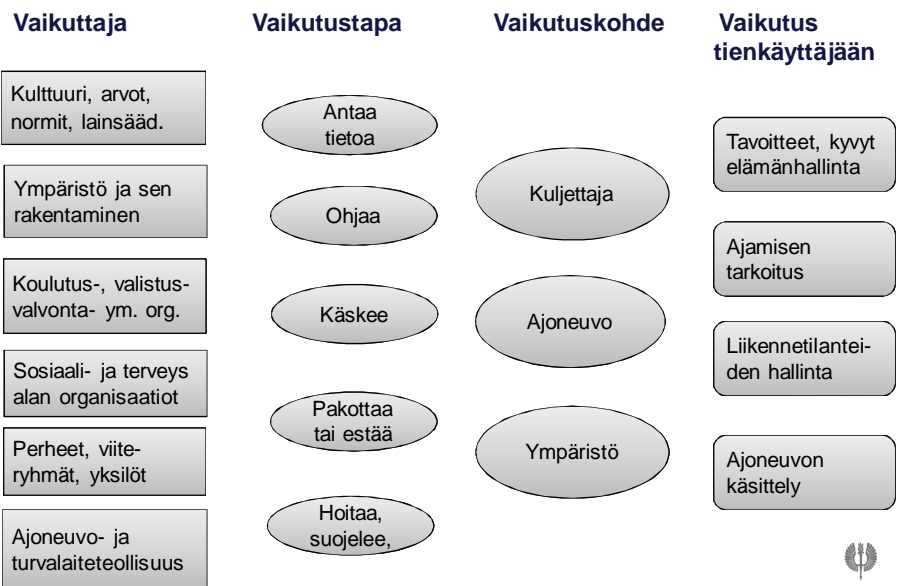
(toistuvina voivat muuttua suhteellisen pysyviksi tavoiksi)

- Kiire: kuvitelma että pääsee nopeammin
- Voimakkaat tunnetilat
- Liikennevirtaan sopeutuminen
- Muu sosiaalinen paine, esim. näyttämisenhalu
- Ei pidetä vaarallisena ko. tilanteessa
- Kiinnijäämisen riski alhainen
- Vahingossa, huomointivirhe

Vaikuttaminen, mitä voidaan tehdä?

- Koska ihmisen käyttäytymistä määrittävät monet tekijät, myös käyttäytymiseen vaikuttamisen keinot oltava monipuoliset ja monitasoiset
- Käyttäytymismuutokset yleensä hitaita, mutta esim. lainsäädännöllä voidaan käyttäytymistä muuttaa nopeastikin (vrt. kokeilu 0-toleranssista nopeusvalvonnassa Hangon tiellä)
- Ihminen on oppivainen ja sopeutuvainen!
- Ympäristön ja ajoneuvon sekä järjestelmätason antama tuki ja ohjaus sekä myös pakottaminen turvalliseen käyttäytymiseen
- Vaikuttajina myös esim. perhe-, sosiaali-, terveys- ja alkoholipolitiikkaan liittyvät päätökset

Kuljettajan käyttäytymiseen vaikuttaminen, esim.



Kiitos !

sirkku.laapotti@utu.fi