



# FRESHABIT

Vesien tilaa ja monimuotoisuutta parannetaan yhteistyöllä

Jari Ilmonen & Mikko Tiira, Metsähallitus, luontopalvelut  
26.11.2015



Ympäristöministeriö  
Miljöministeriet  
Ministry of the Environment



METSÄHALLITUS



S Y K E



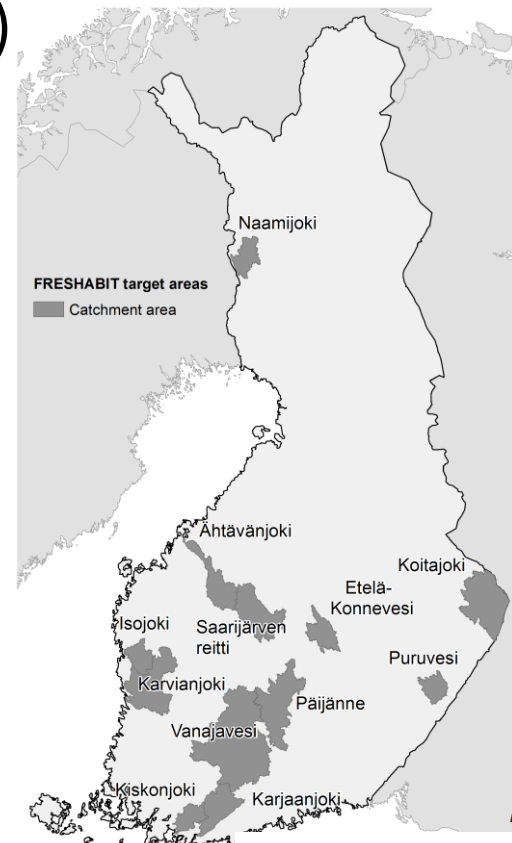
LUONNONVARAKESKUS



metsäkeskus

# UUSI LIFE-RAHOITUSMUOTO

- FRESHABIT 1/6 ensimmäisellä kierroksella hyväksytyistä hankkeista (Nature –hankkeita läpi yht. 3)
  - Kokonaisbudjetti noin 24,3 M€: EU LIFE ~12M€, oma LIFE 8€, integroituja hankkeita (muu kuin LIFE –rahoitus) n. 4,3 M€
  - Kesto 1.1.2016 – 30.9.2022 (6v 9kk)
  - Yhteensä 30 edunsaajaa, MH koordinoi, aluehankkeilla omat koordinaattorit
  - Hankealueita yhteensä 8, N2000 alueita 43
  - Kaikkien aikojen isoin LIFE –hanke!!!



Ympäristöministeriö  
Miljöministeriet  
Ministry of the Environment



METSÄHALLITUS



S Y K E



# TAVOITTEET

- Capacity building; yhteistyön lisääminen erityisesti vesi-luonto-metsäsektorien välillä, valuma-alueen suunnittelu
- Pinta- ja pohjavedestä riippuvien luontotyyppien ja lajien tilan parantaminen valuma-alueen toimenpiteiden avulla sekä valtion että yksityisten mailla
  - Valuma-alue-, järvi- ja virtavesikunnostuksia
- Sisävesien vedenalaisen luonnon, kulttuurin ja biologisen monimuotoisuuden tiedon lisääminen
- Tietoisuuden lisääminen sisävesien monista merkityksistä painopisteenä nuoret ja vapaaehtoiset



Ympäristöministeriö  
Miljöministeriet  
Ministry of the Environment



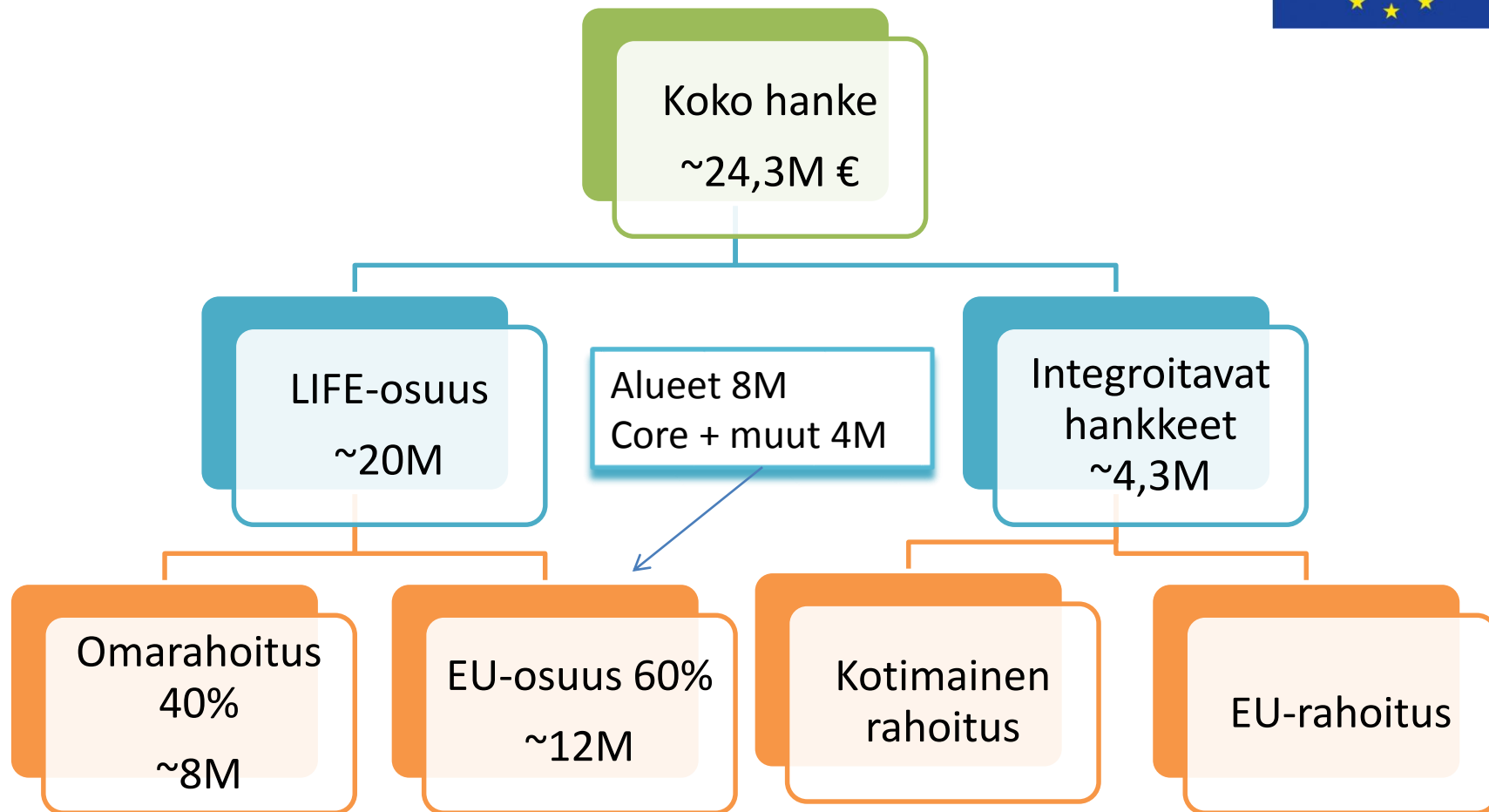
METSÄHALLITUS



S Y K E



# RAHOITUSMALLI



Ympäristöministeriö  
Miljöministeriet  
Ministry of the Environment



METSÄHALLITUS



S Y K E



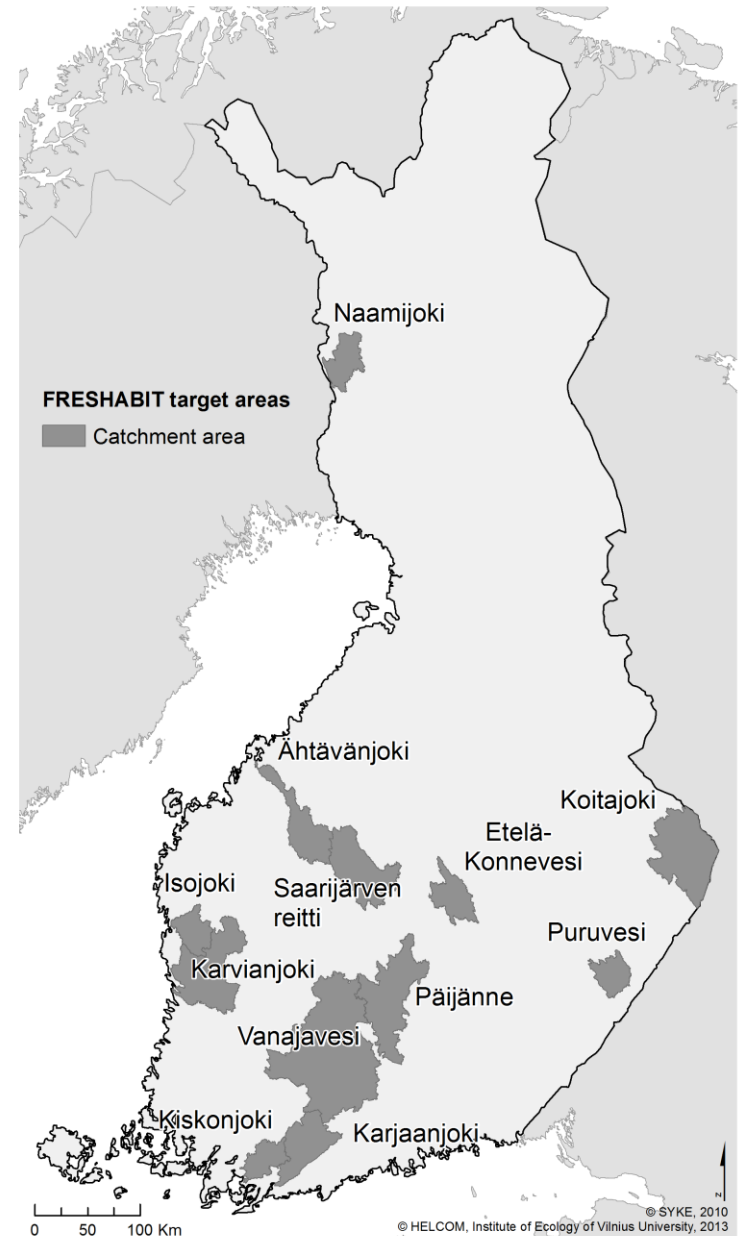
LUONNONVARAKESKUS



metsäkeskus

# KOHDEALUEET

- **Vaikutukset kohdistuvat Natura-alueisiin tai direktiivilajeihin (raakku)**
  - 4 järvikohdetta (ml. VELMU - kehityskohteet)
  - 2 sisämaan vesireittikohdetta
  - 6 rannikoiden jokikohdetta
  - *Yhteensä 12 kohdetta 8 alueella*
  - *Kullekin alueella oma painotus toimenpiteisiin*



# KESKEISIÄ TOIMENPITEITÄ

- Valuma-aluekunnostuksia
  - Integroidun valuma-alue suunnittelumallin kehittäminen (ml. ekosysteemipalvelut)
  - metsätalouden vesiensuojelu-rakenteet, soiden ennallistaminen, järven vedenpinnan nostaminen, turvetuotanto-alueen ennallistaminen
- Virtavesikunnostuksia
- Lintuvesien ja rehevöityneiden järvien kunnostuksia
- Kalatiehankkeita (6) ja niihin liittyviä tukitoimenpiteitä



Ympäristöministeriö  
Miljöministeriet  
Ministry of the Environment



METSÄHALLITUS



S Y K E



Luke  
LUONNONVARAKESKUS



metsäkeskus

# KESKEISIÄ TOIMENPITEITÄ

- Sisävesiluonnon kartoittaminen
  - Aloitetaan karujen järvien vedenalaisen luonnon sekä kulttuuriperinnön kartoitusmenetelmien kehitys
- Latvavesien kartoitus- ja tilanarviointi-menetelmien kehittäminen
- Raakkupopulaatioiden kasvatus ja kartoittaminen
- Pohjavesiriippuvaisten ekosysteemien tunnistaminen



Ympäristöministeriö  
Miljöministeriet  
Ministry of the Environment



METSÄHALLITUS



S Y K E



LUONNONVARAKESKUS



metsäkeskus

# KESKEISIÄ TOIMENPITEITÄ

- PAF:n toteuttamisen polku ja seuranta
- Direktiivien mukaisten luokittelujen ja raportointijärjestelmän yhteensovittaminen
  - HBD, WPD
- EKOenergian markkinointi ja käyttö
- Metso-ohjelman hyödyntäminen
- Leirikoulut, vapaaehtoistyö, ympäristökasvatus
- 'Ahdin valtakunta' -transmedian toteuttaminen YLE:lle vuonna 2019



Ympäristöministeriö  
Miljöministeriet  
Ministry of the Environment



METSÄHALLITUS



S Y K E



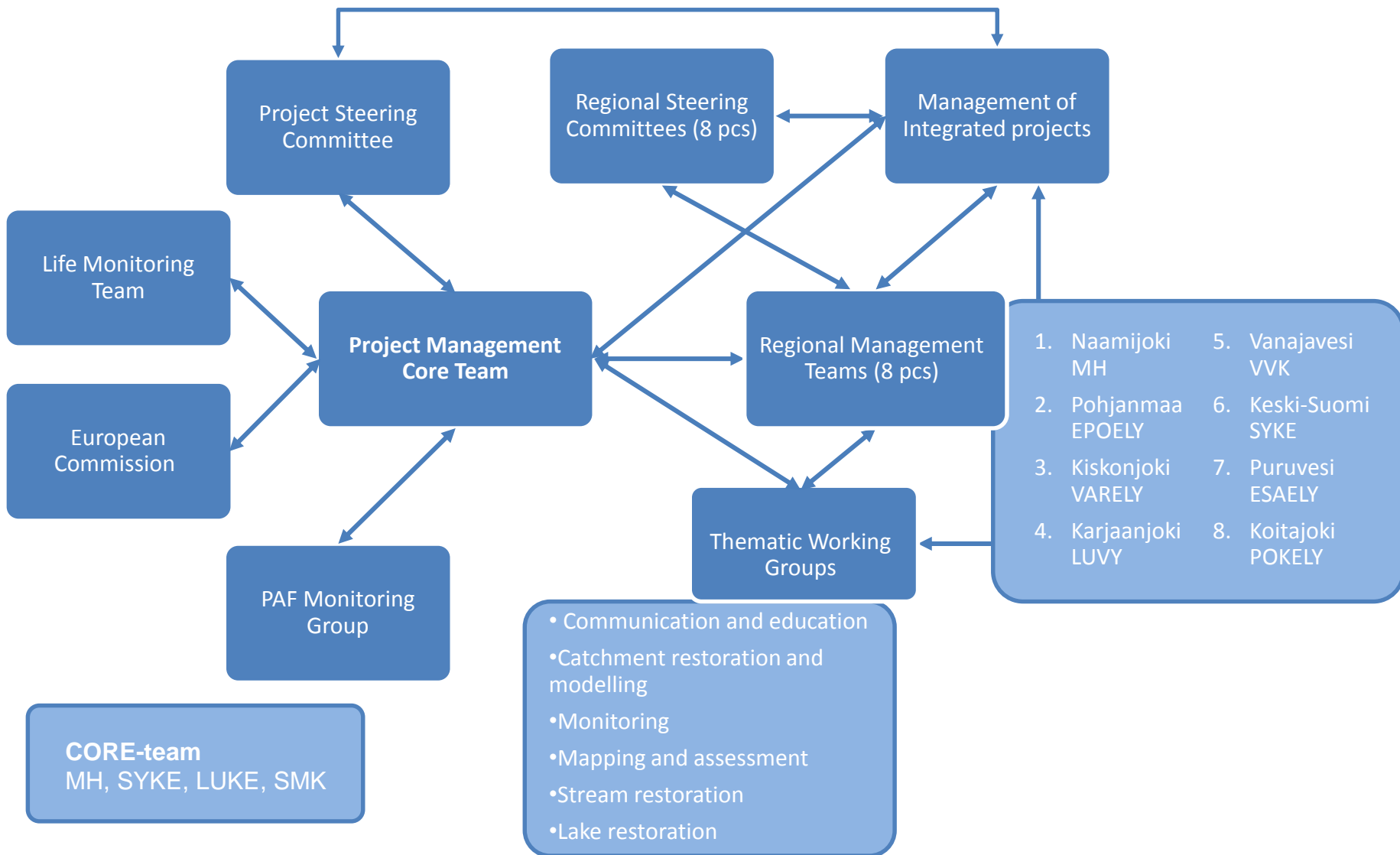
LUONNONVARAKESKUS



metsäkeskus



# HANKKEEN HALLINNOINTI



# MONIPUOLINEN KUMPPANUUS

## **Luonnonvarahallinto**

- Metsähallitus, Luontopalvelut ja Metsätalous
- Ympäristöministeriö
- ELY-keskukset (Varsinais-Suomi, Keski-Suomi, Etelä-Pohjanmaa, Etelä-Savo, Pohjois-Savo, Pohjois-Karjala, Lappi)
- Suomen Metsäkeskus

## **Kuntasektori**

- Raaseporin kaupunki
- Saarijärven kaupunki

## **Tutkimus**

- SYKE
- LUKE
- GTK
- Oulun yliopisto
- Helsingin yliopisto
- Jyväskylän yliopisto
- JAMK

## **Yritykset**

- Vattenfall Oyj
- DocArt Oy

## **Rahoittajia**

- *MMM, Pirkanmaan ja Hämeen ELY*
- *Kolarin, Kiteen, Savonlinnan ja Lohjan kaupungit*
- *YLE, Ähtävän jokirahasto*
- *Koskienergia Oy*

## **”Vesiyhdistykset”**

- Länsi-Uudenmaan vesiensuojelu yhdistys
- Vanajavesikeskus
- ProPuruvesi

## **Ympäristöjärjestöt**

- Suomen WWF
- Suomen luonnonsuojeluliitto
- Natur och Miljö

# AIKATAULUTUSTA



- Toisen vaiheen hakemus jätettiin komissiolle 17.4.2015
- Revisiovaihe kesä-marraskuu 2015
- Hanke alkaa 1.1.2016
- Hanke päättyy 30.09.2022
- Toteutetaan 2 vuoden sykleissä (maksatukset ja hakemuksen päivittäminen)



Ympäristöministeriö  
Miljöministeriet  
Ministry of the Environment



METSÄHALLITUS



S Y K E



LUONNONVARAKESKUS



metsäkeskus



# Kiitos!



Ympäristöministeriö  
Miljöministeriet  
Ministry of the Environment



METSÄHALLITUS



S Y K E

