



Elinkeino-, liikenne- ja ympäristökeskus
Närings-, trafik- och miljöcentralen
Centre for Economic Development, Transport and the Environment

Nuoret työttömät ja nuorisotakuun toteutuminen Pohjois-Karjalassa

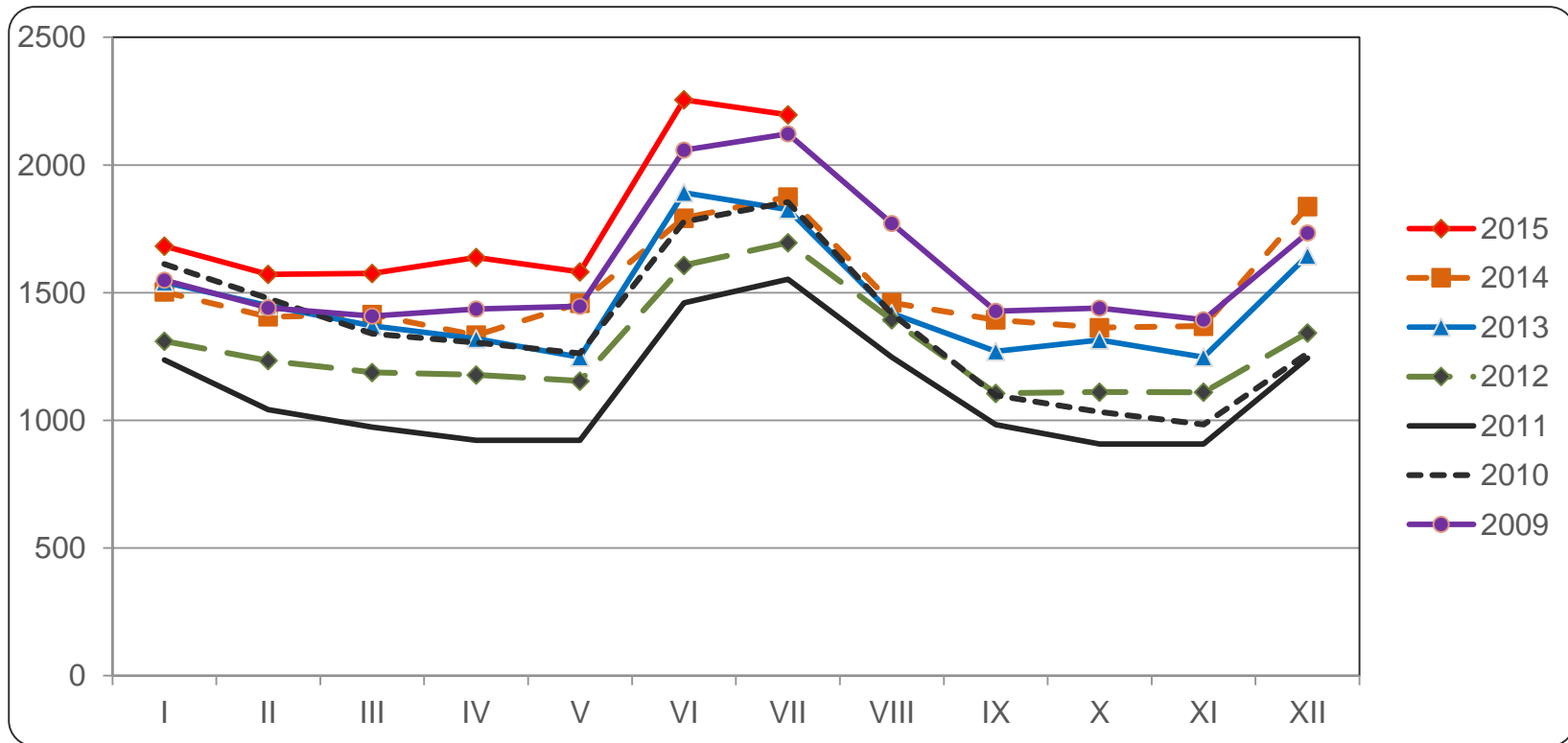
(tiedot työnhakijan asuinkunnan mukaan)

Heinäkuu 2015



Alle 25-vuotiaat työttömät työnhakijat Pohjois-Karjalassa vuosina 2009 - 2015

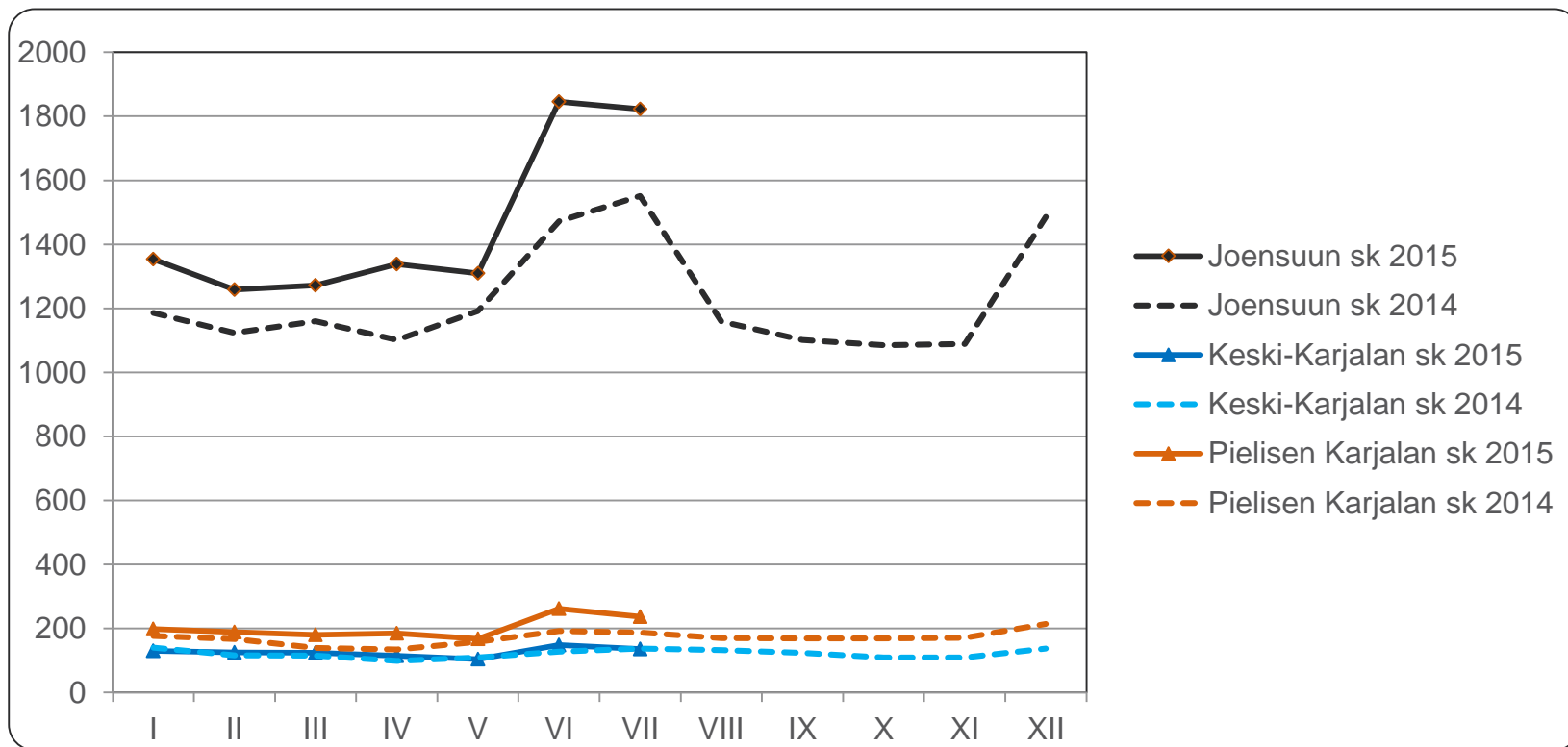
Lähde: TEM, työnvälitystilastot





Alle 25-vuotiaat työttömät työnhakijat seutukunnittain Pohjois-Karjalassa vuosina 2014 ja 2015

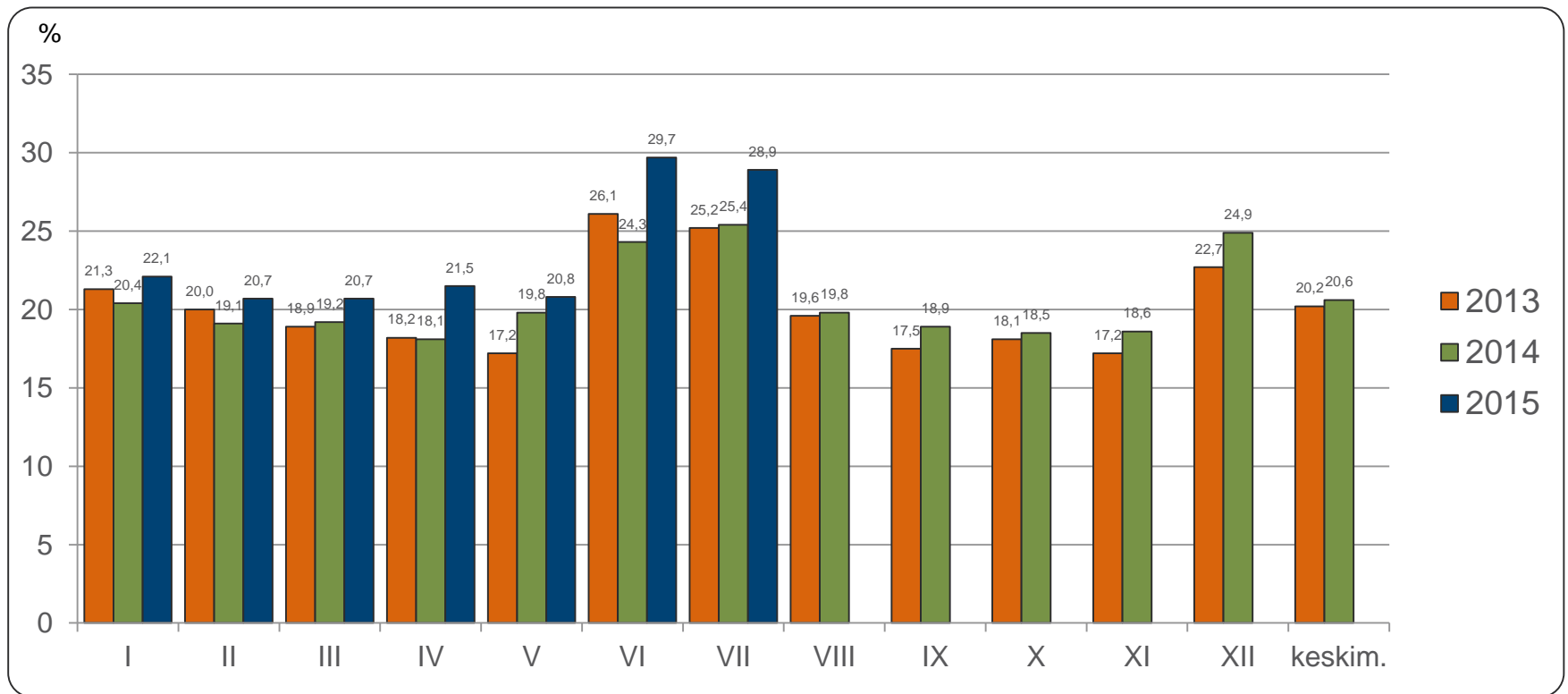
Lähde: TEM, työnvälitystilastot





Alle 25-vuotiaiden työttömien osuus vastaavan ikäisestä työvoimasta Pohjois-Karjalassa vuosina 2013, 2014 ja 2015

Lähde: TEM, työnvälitystilastot (työttömät), Tilastokeskus, työssäkäyntitilasto (työvoima, vuonna 2015 käytössä v. 2013 ennakkotieto)





Alle 25-vuotiaat työttömät koulutuksen ja sukupuolen mukaan Pohjois-Karjalassa heinäkuussa 2014 ja 2015

Lähde: TEM, työnvälitystilastot

	Heinäkuu 2014				Heinäkuu 2015		
	<i>Yhteensä</i>	<i>Miehet</i>	<i>Naiset</i>		<i>Yhteensä</i>	<i>Miehet</i>	<i>Naiset</i>
Perusaste	343	218	125		390	233	157
Keski-aste, mistä	1409	815	594		1664	927	737
- <i>yo-tutkinto tai muu yleissiv.</i>	348	177	171		436	215	221
Korkea-aste	89	40	49		99	33	66
Koulutusaste tuntematon	34	16	18		43	22	21
Yhteensä	1875	1089	786		2196	1215	981
Ilman ammatillista koulutusta	38,7 %	37,7 %	39,9 %		39,6 %	38,7 %	40,7 %

Ammatillista koulutusta vailla oleviin on laskettu pelkän perusasteen tai yo-tutkinnon suorittaneet sekä ne nuoret, joiden koulutusaste on tuntematon



Alle 25-vuotiaiden aktiivointiaste, heinäkuu 2015

Lähde: TEM, työnvälitystilastot

	Koko maa	Pohjois-Karjala	Joensuun seutukunta	Keski-Karjalan sk	Pielisen Karjalan sk
Aktiivointiaste	22,6	26,3	24,6	36,4	32,1
Työttömiä	57048	2196	1823	136	237
Palveluissa yht.	16619	784	594	78	112
- Työvoimakoulutuksessa	2451	61	49	3	9
- Valmennuksessa	369	51	42	5	4
- Työllistettynä	6500	366	281	28	57
- Kokeilussa	2918	146	111	21	14
- Vuorotteluvapaasijaisena	1212	26	21	2	3
- Kuntouttavassa työtoiminn.	2474	121	86	17	18
- Omaeht.opiskelussa	695	13	4	2	7

Aktiivointiaste (%) = TE-palveluissa laskentapäivänä olleiden osuus palveluissa olleiden ja työttömien työnhakijoiden summasta.

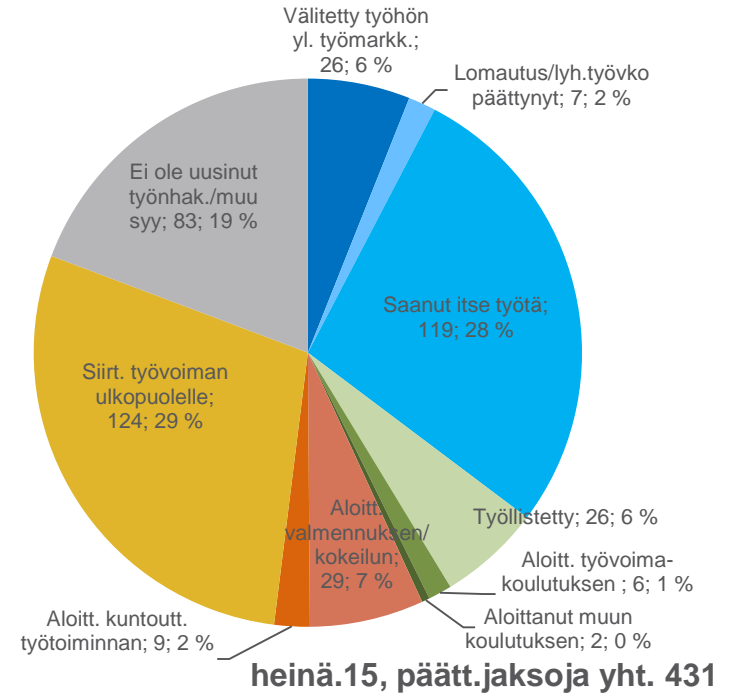
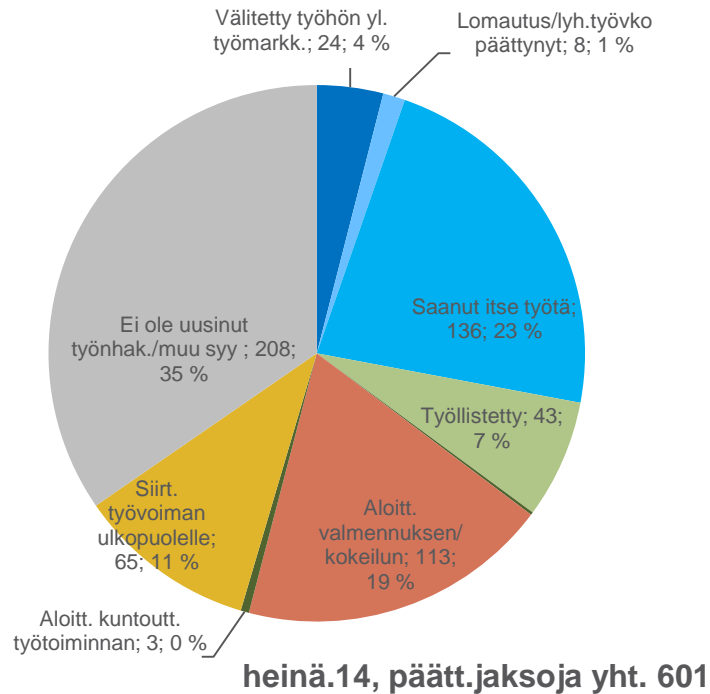
Työnvälitystilastoissa käytettävistä työttömien ja TE-palveluiden määrittelyistä tarkemmin Työ- ja elinkeinoministeriön internet-sivuilla osoitteessa

<http://www.tem.fi/tyo/tyonvalitystilasto/>



Alle 25-vuotiaiden päätyneet työttömyysjaksot työttömyyden päättymissyyden mukaan Pohjois-Karjalassa, heinäkuu 2014 ja 2015

Lähde: TEM, työnvälitystilastot





Alle 25-vuotiaiden virta yli 3 kk työttömyyteen heinäkuussa 2014 ja 2015

Lähde: TEM, työnvälitystilastot

	Heinäkuu 2014			Heinäkuu 2015		
	3 kk sitten alkaneet työttömyydet	Ylittää 3 kk	%	3 kk sitten alkaneet työttömyydet	Ylittää 3 kk	%
Koko maa	10732	3960	36,9	10386	3985	38,4
Pohjois-Karjala	499	141	28,3	482	174	36,1
Joensuun seutukunta	416	118	28,4	415	148	35,7
Keski-Karjalan seutukunta	23	7	30,4	20	12	60,0
Pielisen Karjalan seutukunta	60	16	26,7	47	14	29,8



25 - 29 -vuotiaiden vastavalmistuneiden virta yli 3 kk työttömyyteen heinäkuussa 2014 ja 2015

Lähde: TEM, työnvälitystilastot

	Heinäkuu 2014			Heinäkuu 2015		
	3 kk sitten alkaneet työttömyydet	Ylittää 3 kk	%	3 kk sitten alkaneet työttömyydet	Ylittää 3 kk	%
Koko maa	744	242	32,5	828	315	38
Pohjois-Karjala	37	10	27	47	16	34
Joensuun seutukunta	34	9	26,5	44	16	36,4
Keski-Karjalan seutukunta	0	0	0	1	0	0
Pielisen Karjalan seutukunta	3	1	33,3	2	0	0

Työnvälitystilastoissa vastavalmistunut = henkilö, jonka uusimman tutkinnon suorittamisesta on kulunut korkeintaan vuosi