



Elinkeino-, liikenne- ja ympäristökeskus
Närings-, trafik- och miljöcentralen
Centre for Economic Development, Transport and the Environment

Nuoret työttömät ja nuorisotakuun toteutuminen Pohjois-Karjalassa

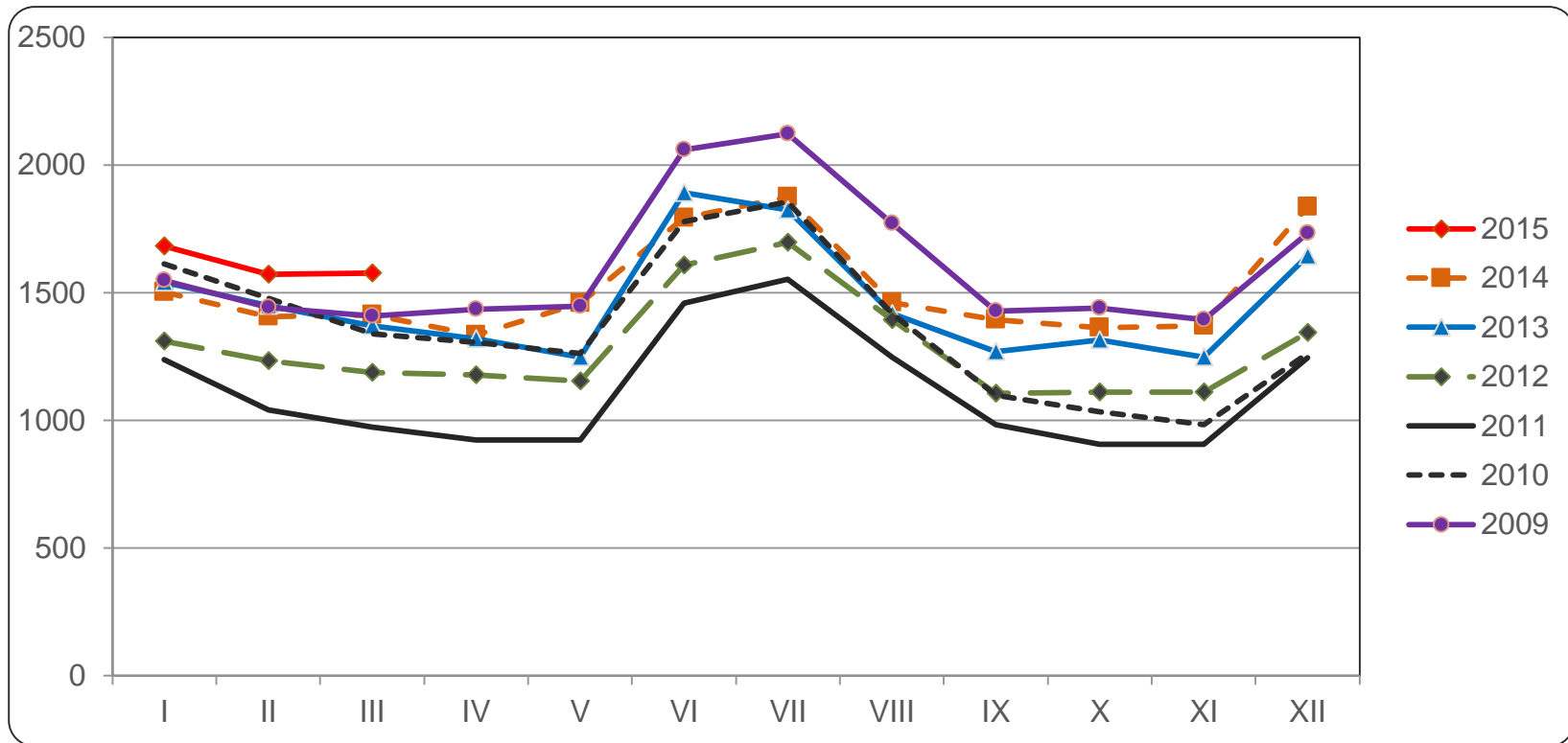
(tiedot työnhakijan asuinkunnan mukaan)

Maaliskuu 2015



Alle 25-vuotiaat työttömät työnhakijat Pohjois-Karjalassa vuosina 2009 - 2015

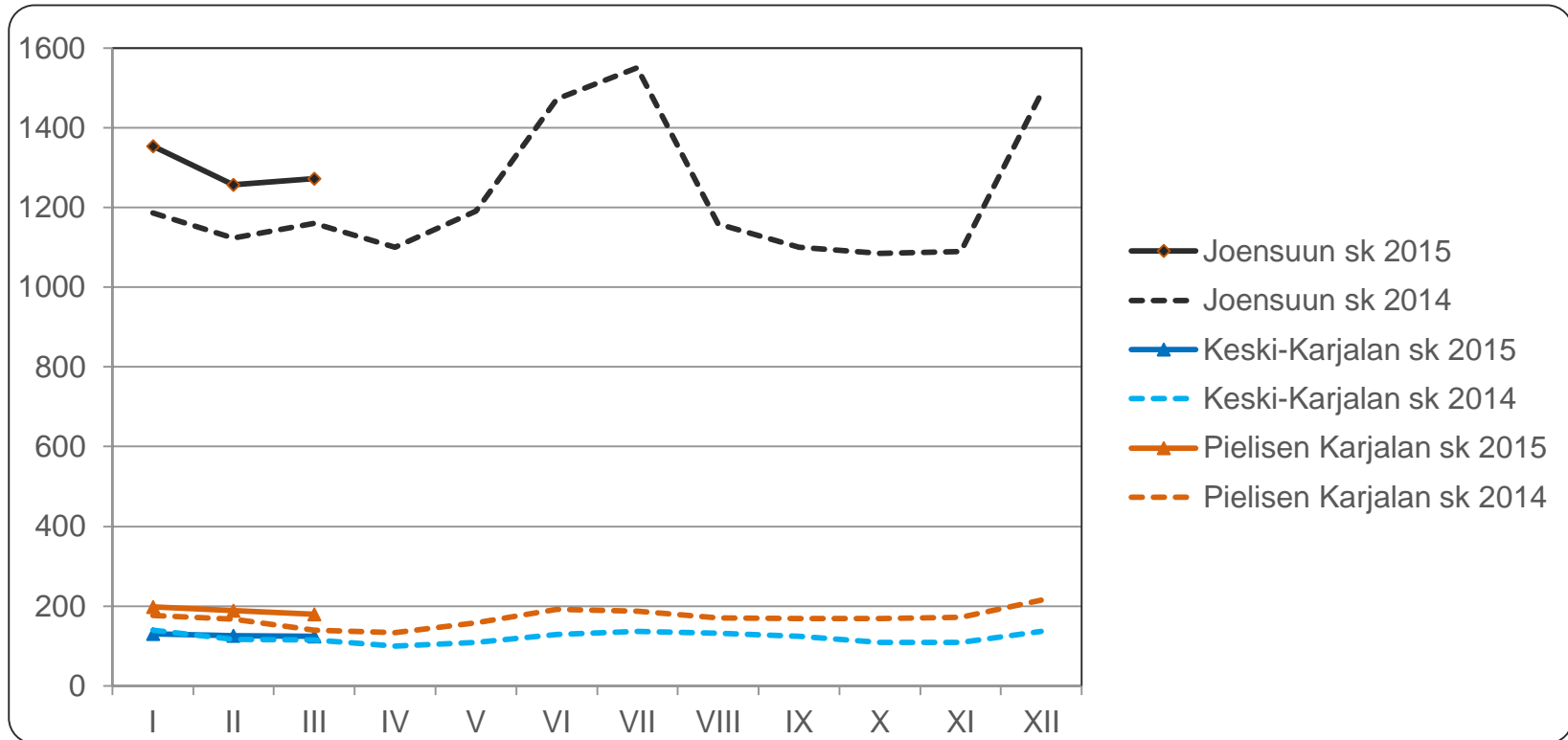
Lähde: TEM, työnvälitystilastot





Alle 25-vuotiaat työttömät työnhakijat seutukunnittain Pohjois-Karjalassa vuosina 2014 ja 2015

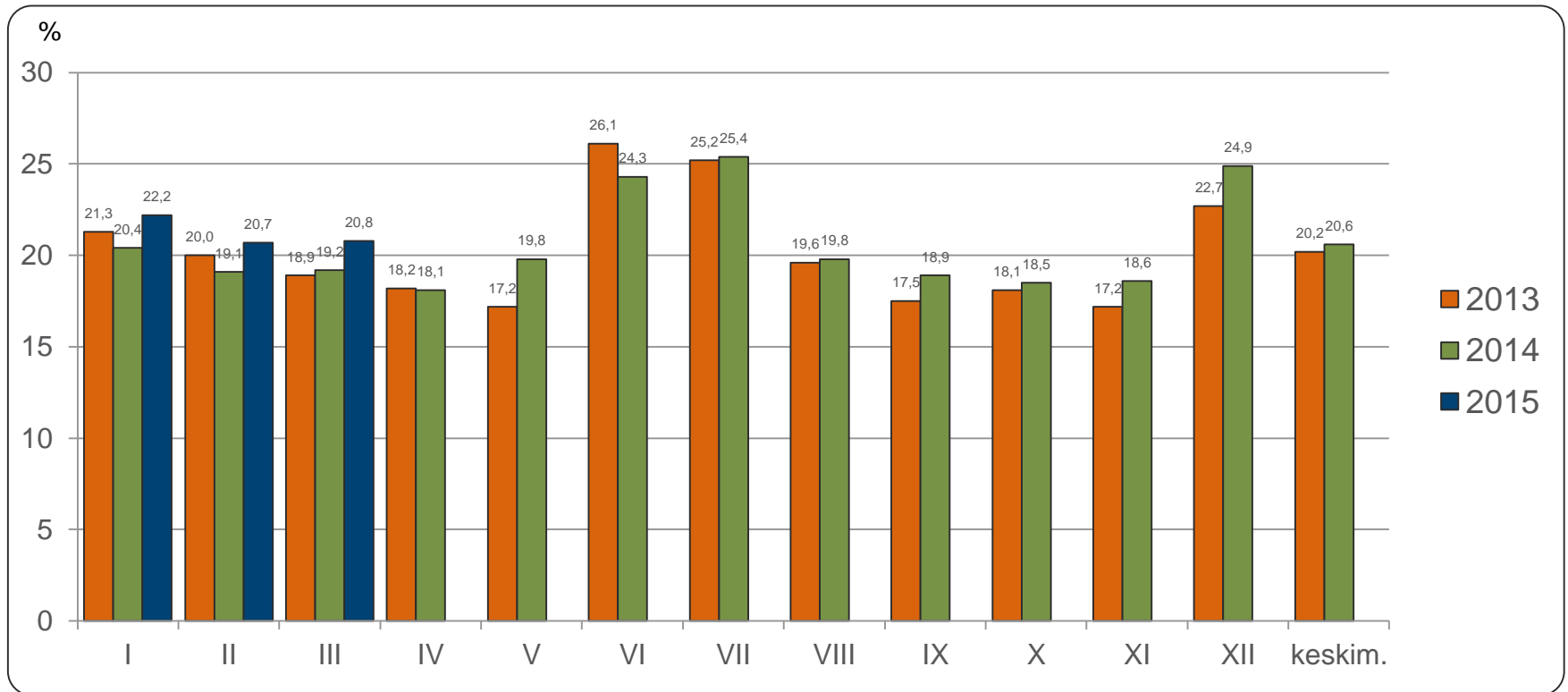
Lähde: TEM, työnvälitystilastot





Alle 25-vuotiaiden työttömien osuus vastaavan ikäisestä työvoimasta Pohjois-Karjalassa vuosina 2013, 2014 ja 2015

Lähde: TEM, työnvälitystilastot (työttömät), Tilastokeskus, työssäkäyntitilasto (työvoima, vuonna 2015 käytössä v. 2013 ennakkotieto)





Alle 25-vuotiaat työttömät koulutuksen ja sukupuolen mukaan Pohjois-Karjalassa maaliskuussa 2014 ja 2015

Lähde: TEM, työnvälitystilastot

	Maaliskuu 2014				Maaliskuu 2015		
	<i>Yhteensä</i>	<i>Miehet</i>	<i>Naiset</i>		<i>Yhteensä</i>	<i>Miehet</i>	<i>Naiset</i>
Perusaste	267	181	86		273	171	102
Keski-aste, mistä	1074	707	367		1215	799	416
- <i>yo-tutkinto tai muu yleissiv.</i>	186	100	86		141	89	52
Korkea-aste	51	20	31		66	22	44
Koulutusaste tuntematon	22	12	10		22	12	10
Yhteensä	1414	920	494		1576	1004	572
Ilman ammatillista koulutusta	33,6 %	31,8 %	36,8 %		27,7 %	27,1 %	28,7 %

Ammatillista koulutusta vailla oleviin on laskettu pelkän perusasteen tai yo-tutkinnon suorittaneet sekä ne nuoret, joiden koulutusaste on tuntematon



Alle 25-vuotiaiden aktivointiaste, maaliskuu 2015

Lähde: TEM, työnvälitystilastot

	Koko maa	Pohjois-Karjala	Joensuun seutukunta	Keski-Karjalan sk	Pielisen Karjalan sk
Aktivointiaste	34,3	39,3	38,1	42,3	44,8
Työttömiä	44037	1576	1272	124	180
Palveluissa yht.	22975	1020	783	91	146
- Työvoimakoulutuksessa	3901	153	122	10	21
- Valmennuksessa	985	97	79	13	5
- Työllistettynä	7173	297	233	19	45
- Kokeilussa	4887	238	196	23	19
- Vuorotteluvapaasijaisena	873	16	14	1	1
- Kuntouttavassa työtoiminn.	3299	152	109	16	27
- Omaeht.opiskelussa	1857	67	30	9	28

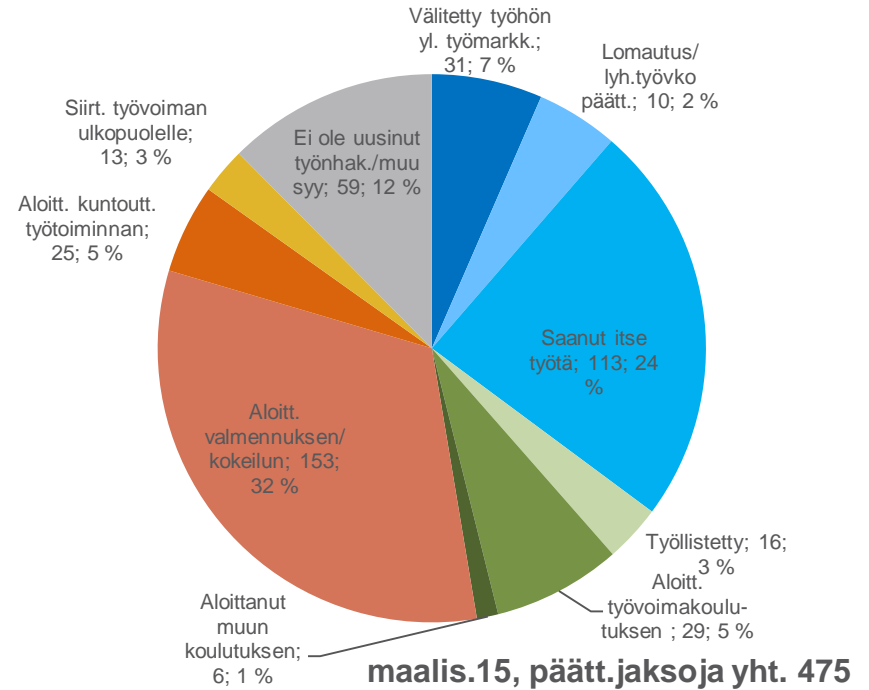
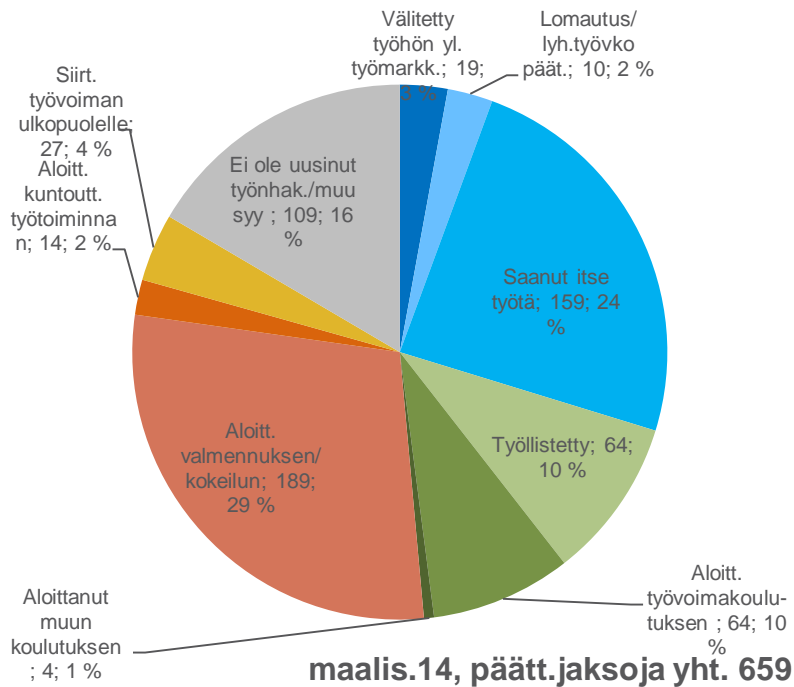
Aktivointiaste (%) = TE-palveluissa laskentapäivänä olleiden osuus palveluissa olleiden ja työttömien työnhakijoiden summasta.

Työnvälitystilastoissa käytettävistä työttömien ja TE-palveluiden määrittelyistä tarkemmin Työ- ja elinkeinoministeriön internet-sivuilla osoitteessa <http://www.tem.fi/tyo/tyonvalitystilasto/>



Alle 25-vuotiaiden päätyneet työttömyysjaksot työttömyyden päättymissyyden mukaan Pohjois-Karjalassa, maaliskuu 2014 ja 2015

Lähde: TEM, työnvälitystilastot





Alle 25-vuotiaiden virta yli 3 kk työttömyyteen maaliskuussa 2014 ja 2015

Lähde: TEM, työnvälitystilastot

	Maaliskuu 2014			Maaliskuu 2015		
	3 kk sitten alkaneet työttömyydet	Ylittää 3 kk	%	3 kk sitten alkaneet työttömyydet	Ylittää 3 kk	%
Koko maa	16968	5447	32,1	16252	6373	39,2
Pohjois-Karjala	775	195	25,2	768	282	36,7
Joensuun seutukunta	620	155	25,0	611	224	36,7
Keski-Karjalan seutukunta	60	22	36,7	49	20	40,8
Pielisen Karjalan seutukunta	95	18	18,9	108	38	35,2



25 - 29 -vuotiaiden vastavalmistuneiden virta yli 3 kk työttömyyteen maaliskuussa 2014 ja 2015

Lähde: TEM, työnvälitystilastot

	Maaliskuu 2014			Maaliskuu 2015		
	3 kk sitten alkaneet työttömyydet	Ylittää 3 kk	%	3 kk sitten alkaneet työttömyydet	Ylittää 3 kk	%
Koko maa	1171	553	47,2	1073	601	56,0
Pohjois-Karjala	58	36	62,1	52	21	40,4
Joensuun seutukunta	51	32	62,7	48	19	39,6
Keski-Karjalan seutukunta	4	3	75,0	2	1	50,0
Pielisen Karjalan seutukunta	3	1	33,3	2	1	50,0

Työnvälitystilastoissa vastavalmistunut = henkilö, jonka uusimman tutkinnon suorittamisesta on kulunut korkeintaan vuosi