



Elinkeino-, liikenne- ja ympäristökeskus  
Närings-, trafik- och miljöcentralen  
Centre for Economic Development, Transport and the Environment

# Nuoret työttömät ja nuorisotakuun toteutuminen Pohjois-Karjalassa

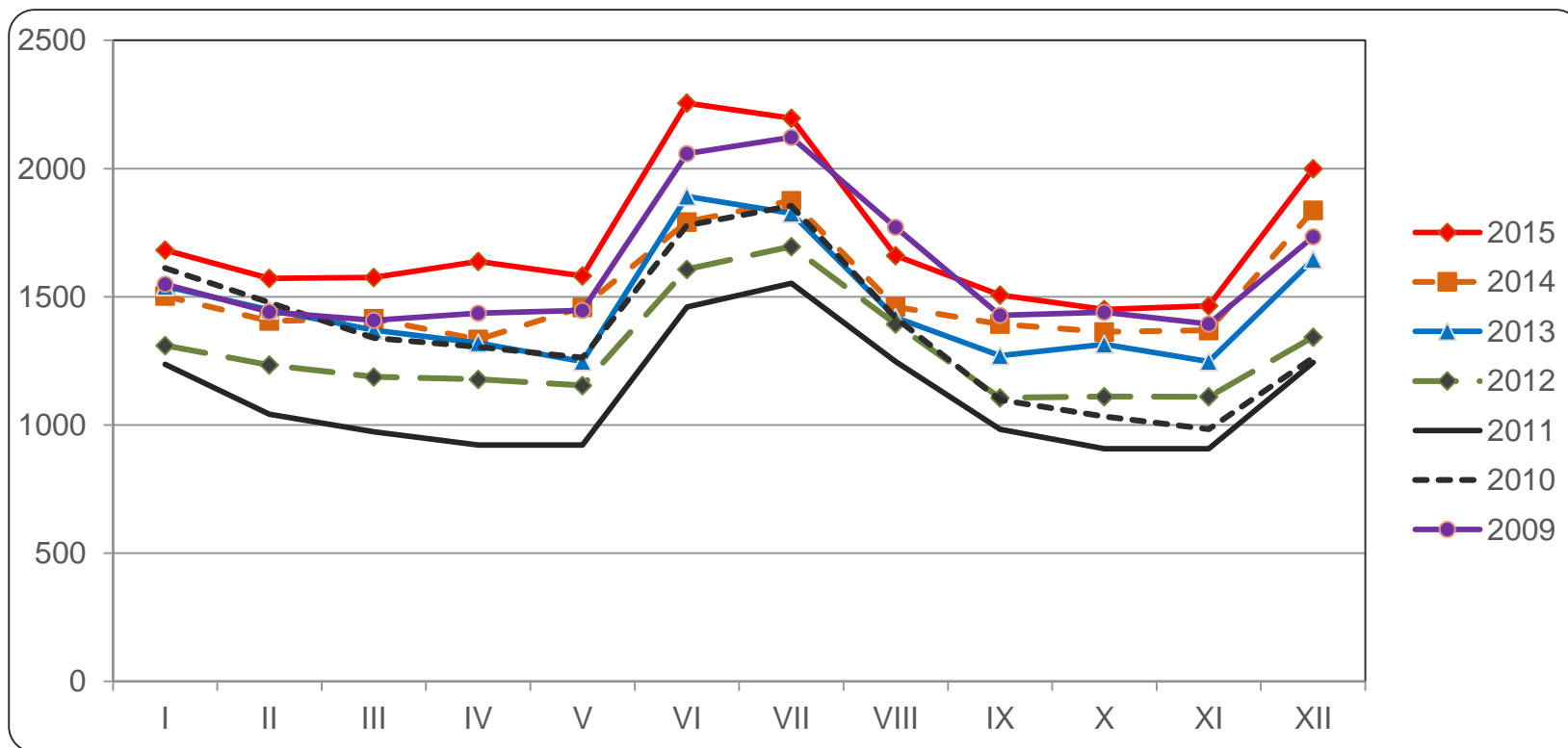
(tiedot työnhakijan asuinkunnan mukaan)

Joulukuu 2015



## Alle 25-vuotiaat työttömät työnhakijat Pohjois-Karjalassa vuosina 2009 - 2015

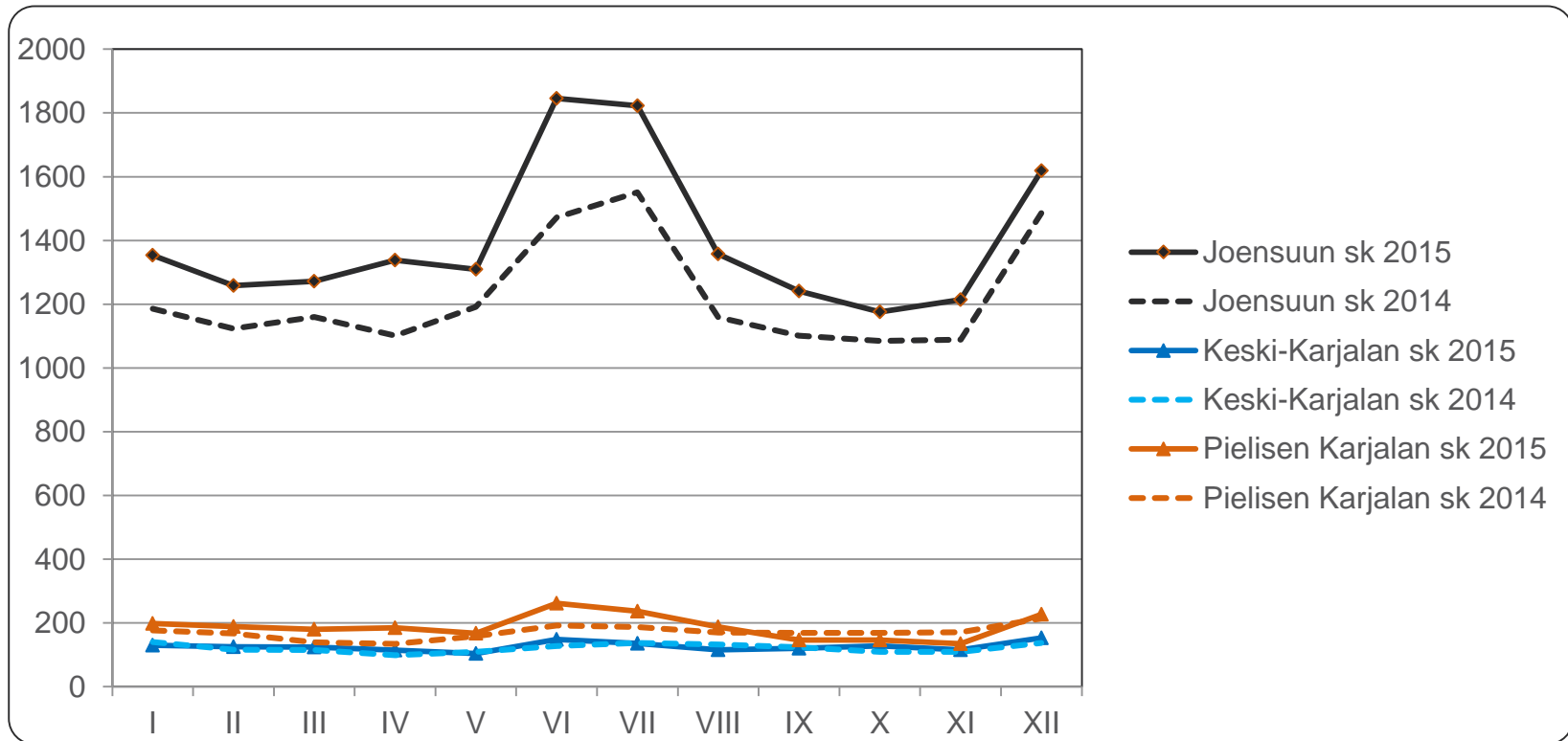
Lähde: TEM, työnvälitystilastot





## Alle 25-vuotiaat työttömät työnhakijat seutukunnittain Pohjois-Karjalassa vuosina 2014 ja 2015

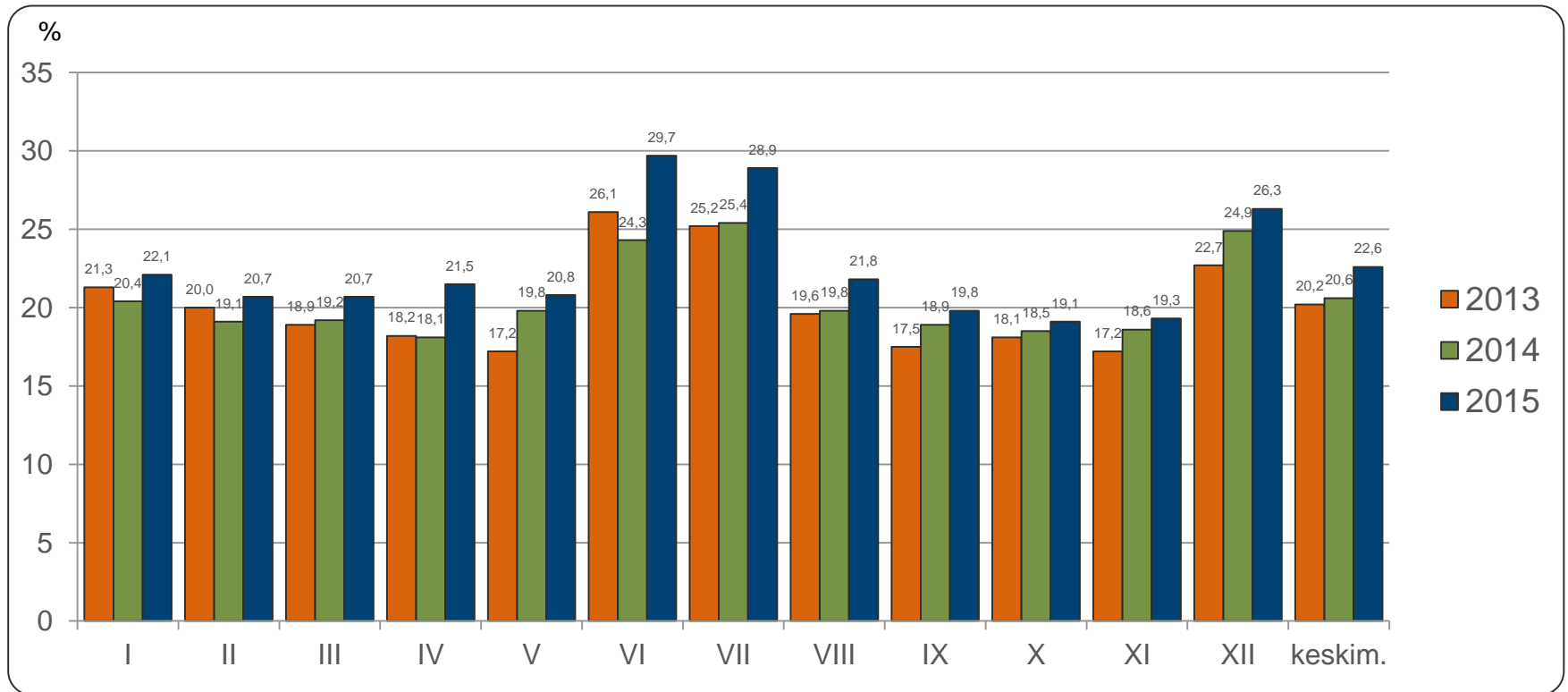
Lähde: TEM, työnvälitystilastot





## Alle 25-vuotiaiden työttömien osuus vastaavan ikäisestä työvoimasta Pohjois-Karjalassa vuosina 2013, 2014 ja 2015

Lähde: TEM, työnvälitystilastot (työttömät), Tilastokeskus, työssäkäyntitilasto (työvoima, vuonna 2015 käytetään v. 2013 lopullista tietoa)





## Alle 25-vuotiaat työttömät koulutuksen ja sukupuolen mukaan Pohjois-Karjalassa joulukuussa 2014 ja 2015

Lähde: TEM, työnvälitystilastot

	joulukuu 2014				joulukuu 2015		
	<i>Yhteensä</i>	<i>Miehet</i>	<i>Naiset</i>		<i>Yhteensä</i>	<i>Miehet</i>	<i>Naiset</i>
Perusaste	308	208	100		290	193	97
Keski-aste, mistä	1434	960	474		1583	1046	537
- <i>yo-tutkinto tai muu yleissiv.</i>	150	144	109		339	259	195
Korkea-aste	75	23	52		95	42	53
Koulutusaste tuntematon	20	14	6		31	14	17
<b>Yhteensä</b>	<b>1837</b>	<b>1205</b>	<b>632</b>		<b>1999</b>	<b>1295</b>	<b>704</b>
Ilman ammatillista koulutusta	26,0 %	30,4 %	34,0 %		33,0 %	36,0 %	43,9 %

Ammatillista koulutusta vailla oleviin on laskettu pelkän perusasteen tai yo-tutkinnon suorittaneet sekä ne nuoret, joiden koulutusaste on tuntematon



## Alle 25-vuotiaiden aktivointiaste, joulukuu 2015

Lähde: TEM, työnvälitystilastot

	Koko maa	Pohjois-Karjala	Joensuun seutukunta	Keski-Karjalan sk	Pielisen Karjalan sk
<b>Aktivointiaste</b>	<b>23,2</b>	<b>26,6</b>	<b>25,2</b>	<b>33,8</b>	<b>31,2</b>
Työttömiä	52323	1999	1619	153	227
Palveluissa yht.	15804	726	545	78	103
- Työvoimakoulutuksessa	2693	119	89	9	21
- Valmennuksessa	255	22	22	0	0
- Työllistettynä	3321	241	181	26	34
- Kokeilussa	3788	128	104	13	11
- Vuorotteluvapaasijaisena	986	35	30	0	5
- Kuntouttavassa työtoiminn.	3013	145	99	23	23
- Omaeht.opiskelussa	1748	36	20	7	9

Aktivointiaste (%) = TE-palveluissa laskentapäivänä olleiden osuus palveluissa olleiden ja työttömien työnhakijoiden summasta.

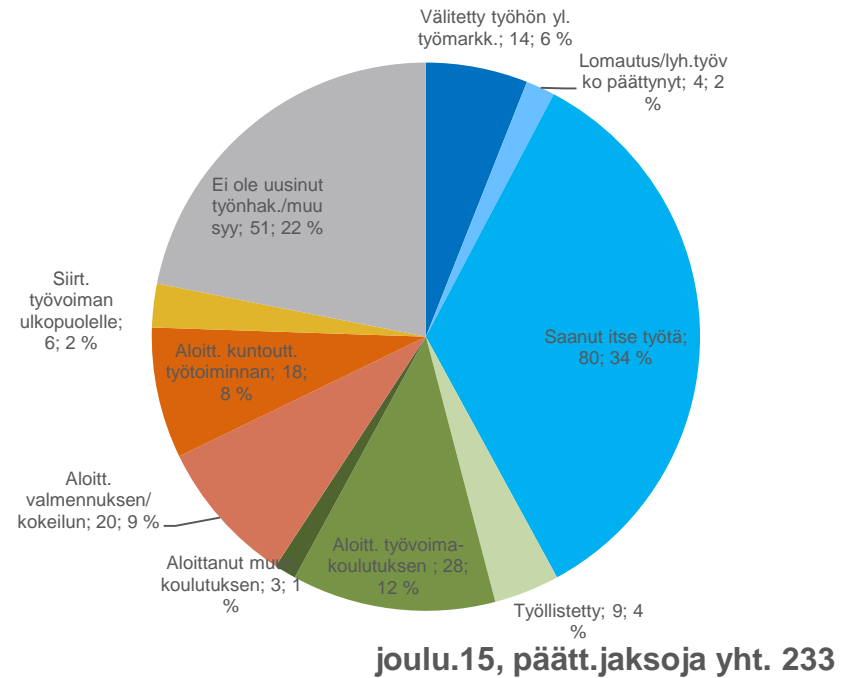
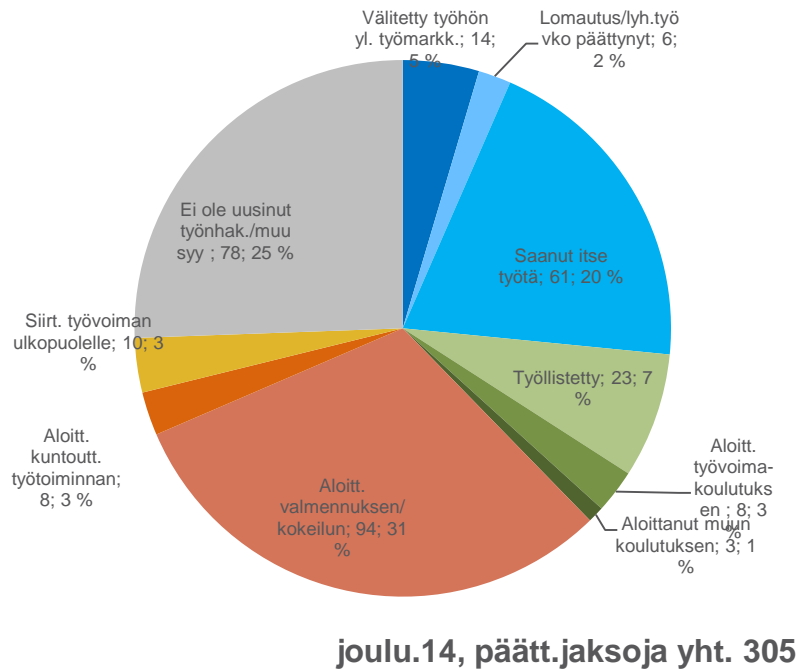
Työnvälitystilastoissa käytettävistä työttömien ja TE-palveluiden määrittelyistä tarkemmin Työ- ja elinkeinoministeriön internet-sivuilla osoitteessa

<http://www.tem.fi/tyo/tyonvalitystilasto/>



## Alle 25-vuotiaiden päätyneet työttömyysjaksot työttömyyden päättymissyyden mukaan Pohjois-Karjalassa, joulukuu 2014 ja 2015

Lähde: TEM, työvälistystilastot





## Alle 25-vuotiaiden virta yli 3 kk työttömyyteen joulukuussa 2014 ja 2015

Lähde: TEM, työnvälitystilastot

	joulukuu 2014			joulukuu 2015		
	3 kk sitten alkaneet työttömyydet	Ylittää 3 kk	%	3 kk sitten alkaneet työttömyydet	Ylittää 3 kk	%
Koko maa	15908	5887	37,0	14000	5857	41,8
Pohjois-Karjala	783	224	28,6	533	199	37,3
Joensuun seutukunta	595	177	29,7	435	170	39,1
Keski-Karjalan seutukunta	72	19	26,4	36	12	33,3
Pielisen Karjalan seutukunta	116	28	24,1	62	17	27,4





## 25 - 29 -vuotiaiden vastavalmistuneiden virta yli 3 kk työttömyyteen joulukuussa 2014 ja 2015

Lähde: TEM, työnvälitystilastot

	joulukuu 2014			joulukuu 2015		
	3 kk sitten alkaneet työttömyydet	Ylittää 3 kk	%	3 kk sitten alkaneet työttömyydet	Ylittää 3 kk	%
Koko maa	987	405	41,0	1026	409	39,9
Pohjois-Karjala	37	18	48,6	36	18	50,0
Joensuun seutukunta	33	17	51,5	29	14	48,3
Keski-Karjalan seutukunta	3	1	33,3	3	2	66,7
Pielisen Karjalan seutukunta	1	0	0,0	4	2	50,0

Työnvälitystilastoissa vastavalmistunut = henkilö, jonka uusimman tutkinnon suorittamisesta on kulunut korkeintaan vuosi