



Elinkeino-, liikenne- ja ympäristökeskus
Närings-, trafik- och miljöcentralen
Centre for Economic Development, Transport and the Environment

Nuoret työttömät ja nuorisotakuun toteutuminen Pohjois-Karjalassa

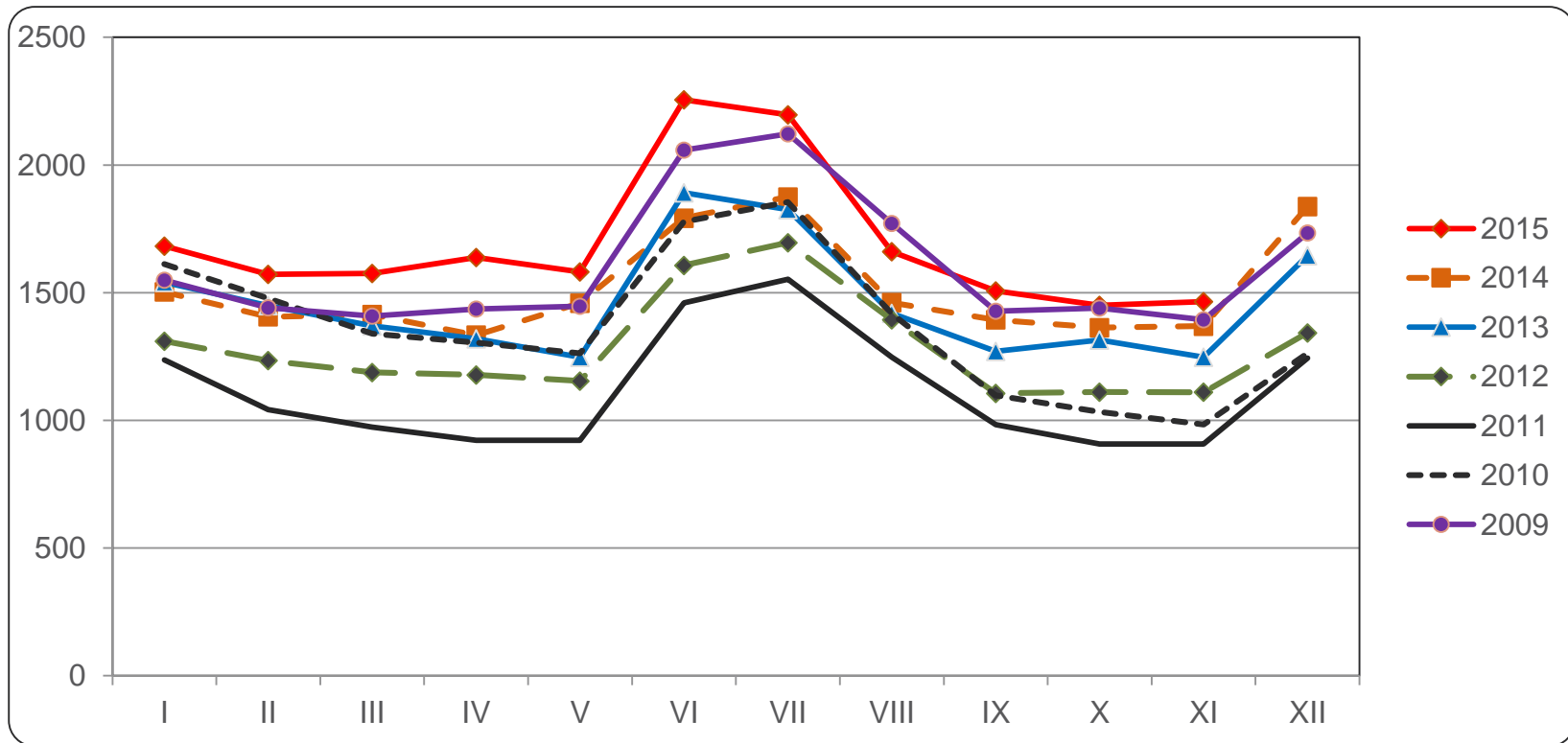
(tiedot työnhakijan asuinkunnan mukaan)

Marraskuu 2015



Alle 25-vuotiaat työttömät työnhakijat Pohjois-Karjalassa vuosina 2009 - 2015

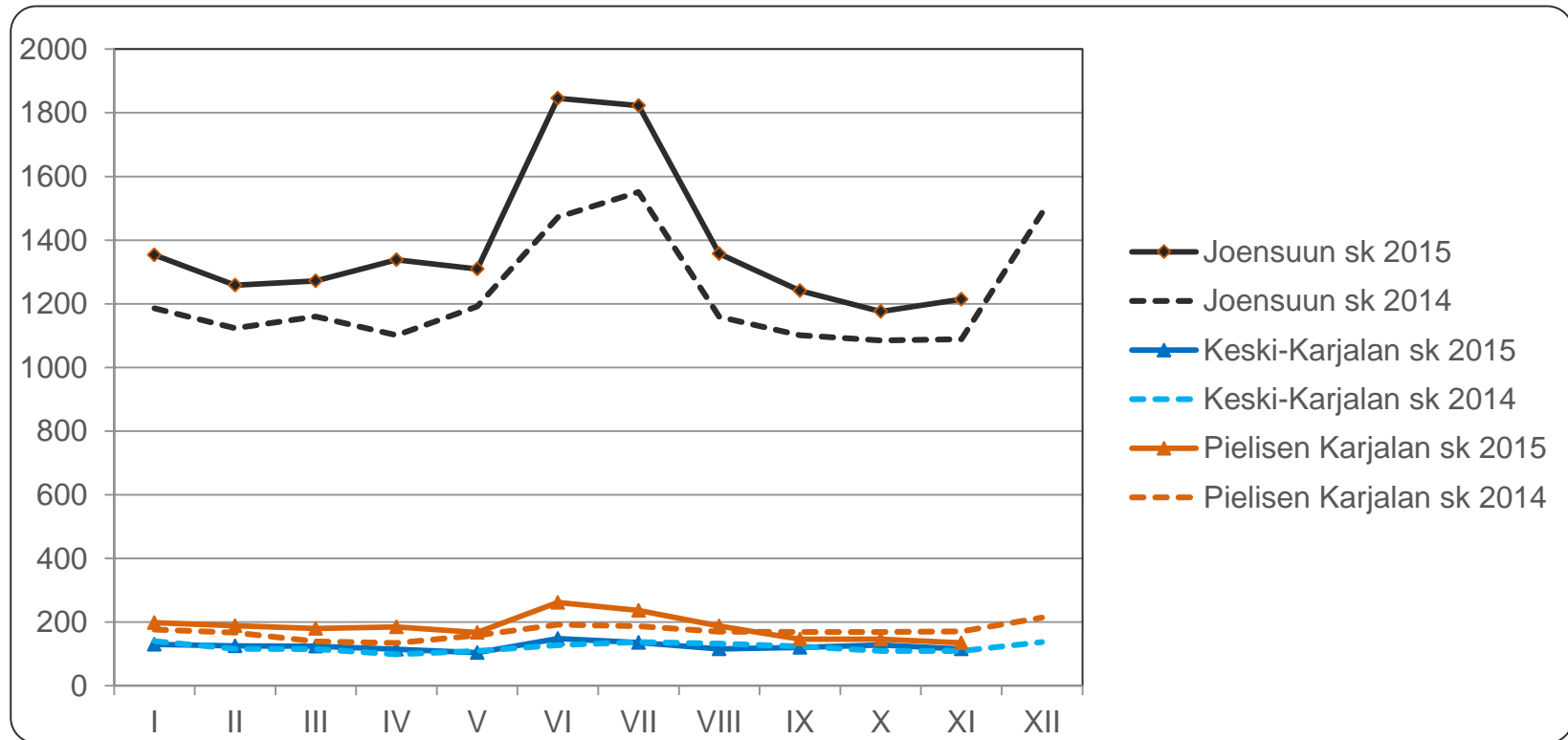
Lähde: TEM, työnvälitystilastot





Alle 25-vuotiaat työttömät työnhakijat seutukunnittain Pohjois-Karjalassa vuosina 2014 ja 2015

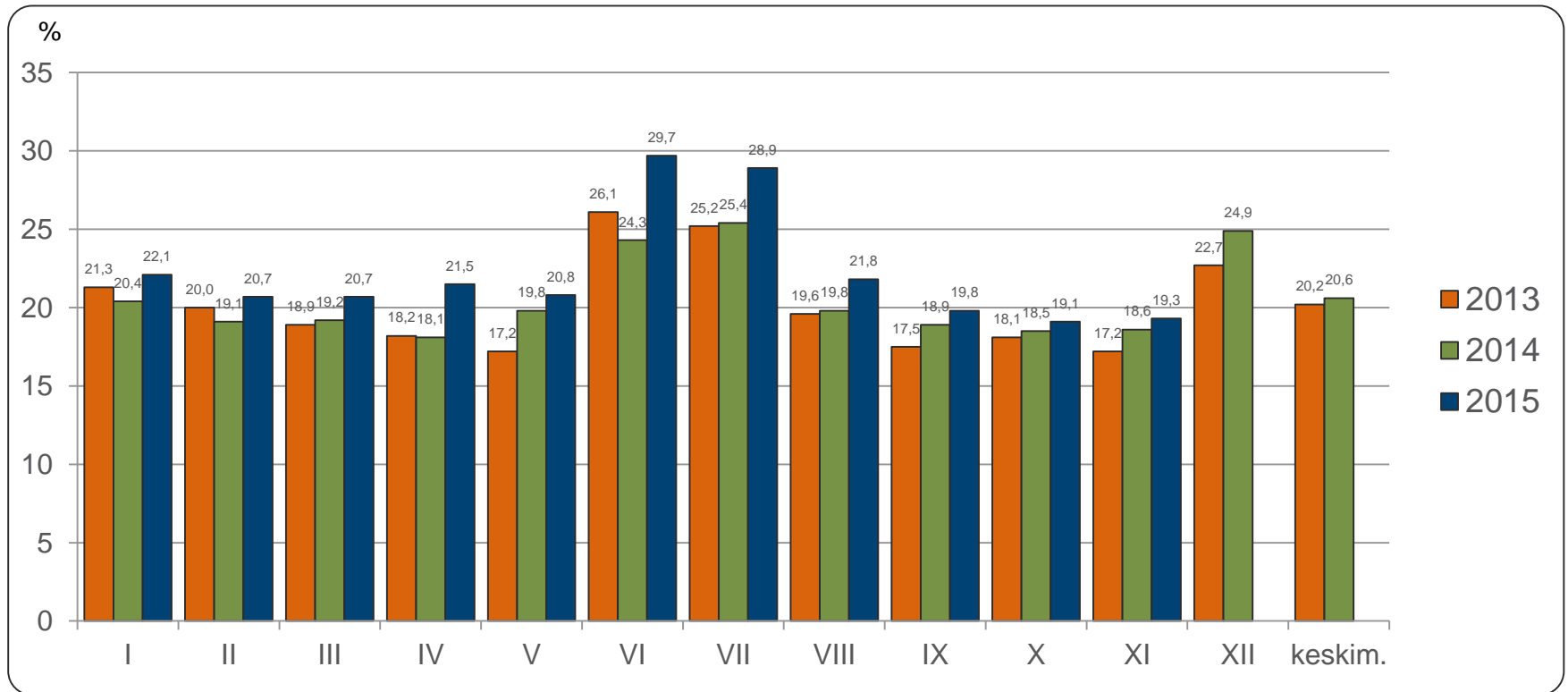
Lähde: TEM, työnvälitystilastot





Alle 25-vuotiaiden työttömien osuus vastaavan ikäisestä työvoimasta Pohjois-Karjalassa vuosina 2013, 2014 ja 2015

Lähde: TEM, työnvälitystilastot (työttömät), Tilastokeskus, työssäkäyntitilasto (työvoima, vuonna 2015 käytetään v. 2013 lopullista tietoa)





Alle 25-vuotiaat työttömät koulutuksen ja sukupuolen mukaan Pohjois-Karjalassa marraskuussa 2014 ja 2015

Lähde: TEM, työnvälitystilastot

	marraskuu 2014				marraskuu 2015		
	<i>Yhteensä</i>	<i>Miehet</i>	<i>Naiset</i>		<i>Yhteensä</i>	<i>Miehet</i>	<i>Naiset</i>
Perusaste	245	159	86		231	156	75
Keski-aste, mistä	1064	681	383		1144	722	422
- <i>yo-tutkinto tai muu yleissiv.</i>	152	86	66		208	111	97
Korkea-aste	45	18	27		61	24	37
Koulutusaste tuntematon	15	8	7		29	15	14
Yhteensä	1369	866	503		1465	917	548
Ilman ammatillista koulutusta	30,1 %	29,2 %	31,6 %		31,9 %	30,8 %	33,9 %

Ammatillista koulutusta vailla oleviin on laskettu pelkän perusasteen tai yo-tutkinnon suorittaneet sekä ne nuoret, joiden koulutusaste on tuntematon



Alle 25-vuotiaiden aktiivointiaste, marraskuu 2015

Lähde: TEM, työnvälitystilastot

	Koko maa	Pohjois-Karjala	Joensuun seutukunta	Keski-Karjalan sk	Pielisen Karjalan sk
Aktiivointiaste	30,9	38,3	35,9	43,4	50,7
Työttömiä	42912	1465	1214	116	135
Palveluissa yht.	19176	909	681	89	139
- Työvoimakoulutuksessa	3177	128	94	11	23
- Valmennuksessa	826	79	62	1	16
- Työllistettynä	3525	254	188	28	38
- Kokeilussa	5370	232	192	21	19
- Vuorotteluvapaasijaisena	981	35	30	0	5
- Kuntouttavassa työtoiminn.	3441	145	95	22	28
- Omaeht.opiskelussa	1856	36	20	6	10

Aktiivointiaste (%) = TE-palveluissa laskentapäivänä olleiden osuus palveluissa olleiden ja työttömien työnhakijoiden summasta.

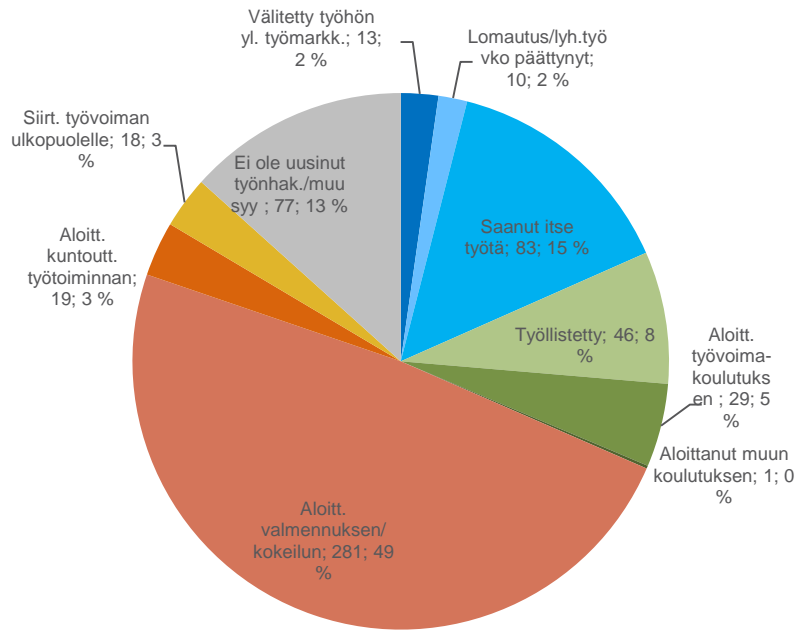
Työnvälitystilastoissa käytettävistä työttömien ja TE-palveluiden määrittelyistä tarkemmin Työ- ja elinkeinoministeriön internet-sivuilla osoitteessa

<http://www.tem.fi/tyo/tyonvalitystilasto/>

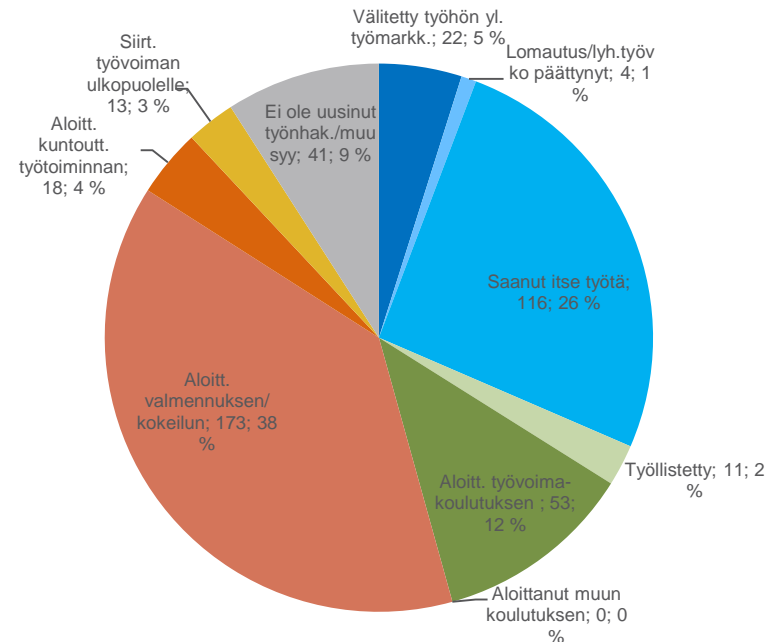


Alle 25-vuotiaiden päätyneet työttömyysjaksot työttömyyden päättymissyyden mukaan Pohjois-Karjalassa, marraskuu 2014 ja 2015

Lähde: TEM, työnvälitystilastot



marras.14, päätt.jaksoja yht. 577



marras.15, päätt.jaksoja yht. 451



Alle 25-vuotiaiden virta yli 3 kk työttömyyteen marraskuussa 2014 ja 2015

Lähde: TEM, työnvälitystilastot

	marraskuu 2014			marraskuu 2015		
	3 kk sitten alkaneet työttömyydet	Ylittää 3 kk	%	3 kk sitten alkaneet työttömyydet	Ylittää 3 kk	%
Koko maa	14469	4294	29,7	14005	4691	33,5
Pohjois-Karjala	788	139	17,6	541	143	26,4
Joensuun seutukunta	612	109	17,8	427	110	25,8
Keski-Karjalan seutukunta	65	12	18,5	44	23	52,3
Pielisen Karjalan seutukunta	111	18	16,2	70	10	14,3



25 - 29 -vuotiaiden vastavalmistuneiden virta yli 3 kk työttömyyteen marraskuussa 2014 ja 2015

Lähde: TEM, työnvälitystilastot

	marraskuu 2014			marraskuu 2015		
	3 kk sitten alkaneet työttömyydet	Ylittää 3 kk	%	3 kk sitten alkaneet työttömyydet	Ylittää 3 kk	%
Koko maa	832	330	39,7	907	396	43,7
Pohjois-Karjala	42	17	40,5	27	11	40,7
Joensuun seutukunta	36	16	44,4	23	11	47,8
Keski-Karjalan seutukunta	3	0	0	1	0	0
Pielisen Karjalan seutukunta	3	1	33,3	3	0	0

Työnvälitystilastoissa vastavalmistunut = henkilö, jonka uusimman tutkinnon suorittamisesta on kulunut korkeintaan vuosi