



Elinkeino-, liikenne- ja ympäristökeskus  
Närings-, trafik- och miljöcentralen  
Centre for Economic Development, Transport and the Environment

# Nuoret työttömät ja nuorisotakuun toteutuminen Pohjois-Karjalassa

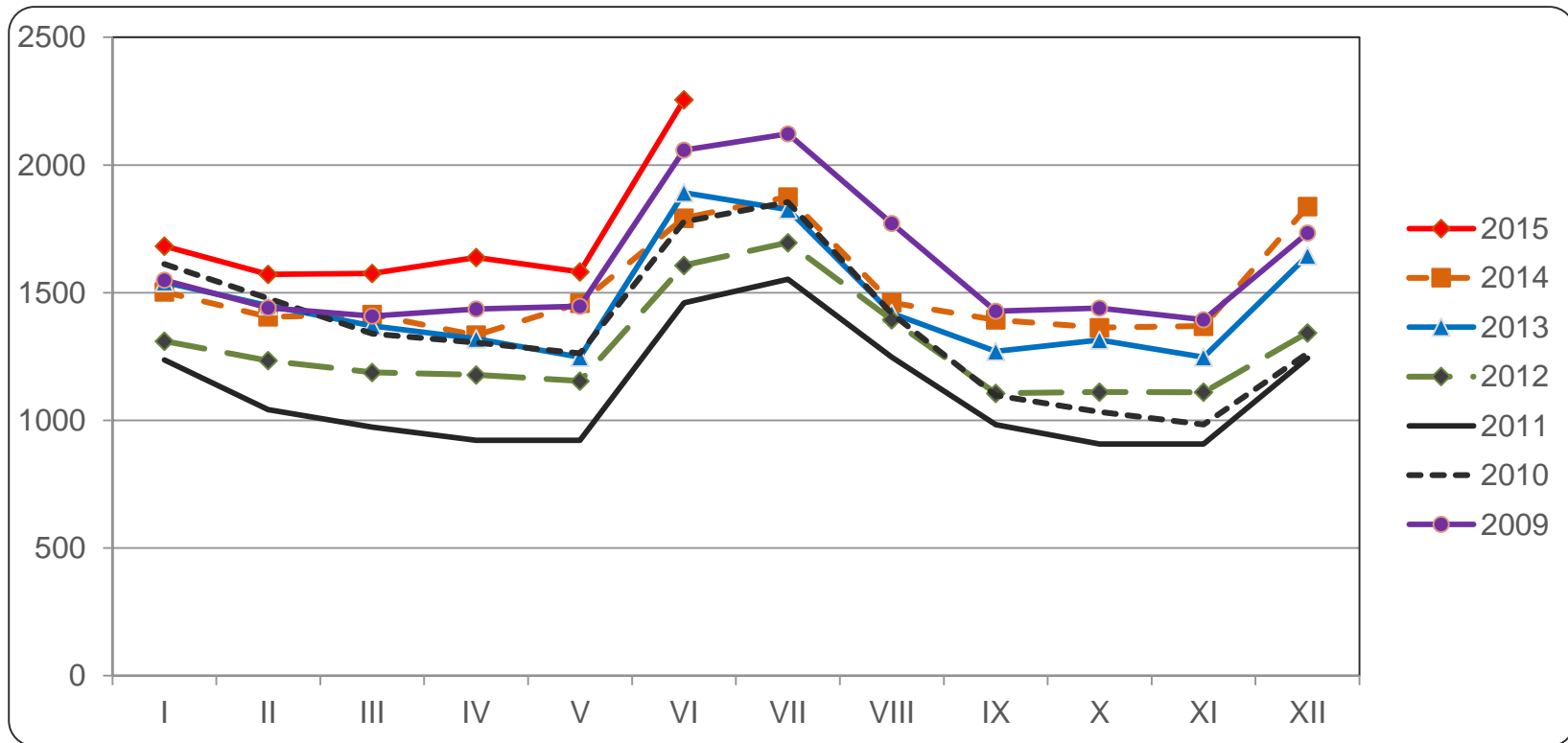
(tiedot työnhakijan asuinkunnan mukaan)

## Kesäkuu 2015



# Alle 25-vuotiaat työttömät työnhakijat Pohjois-Karjalassa vuosina 2009 - 2015

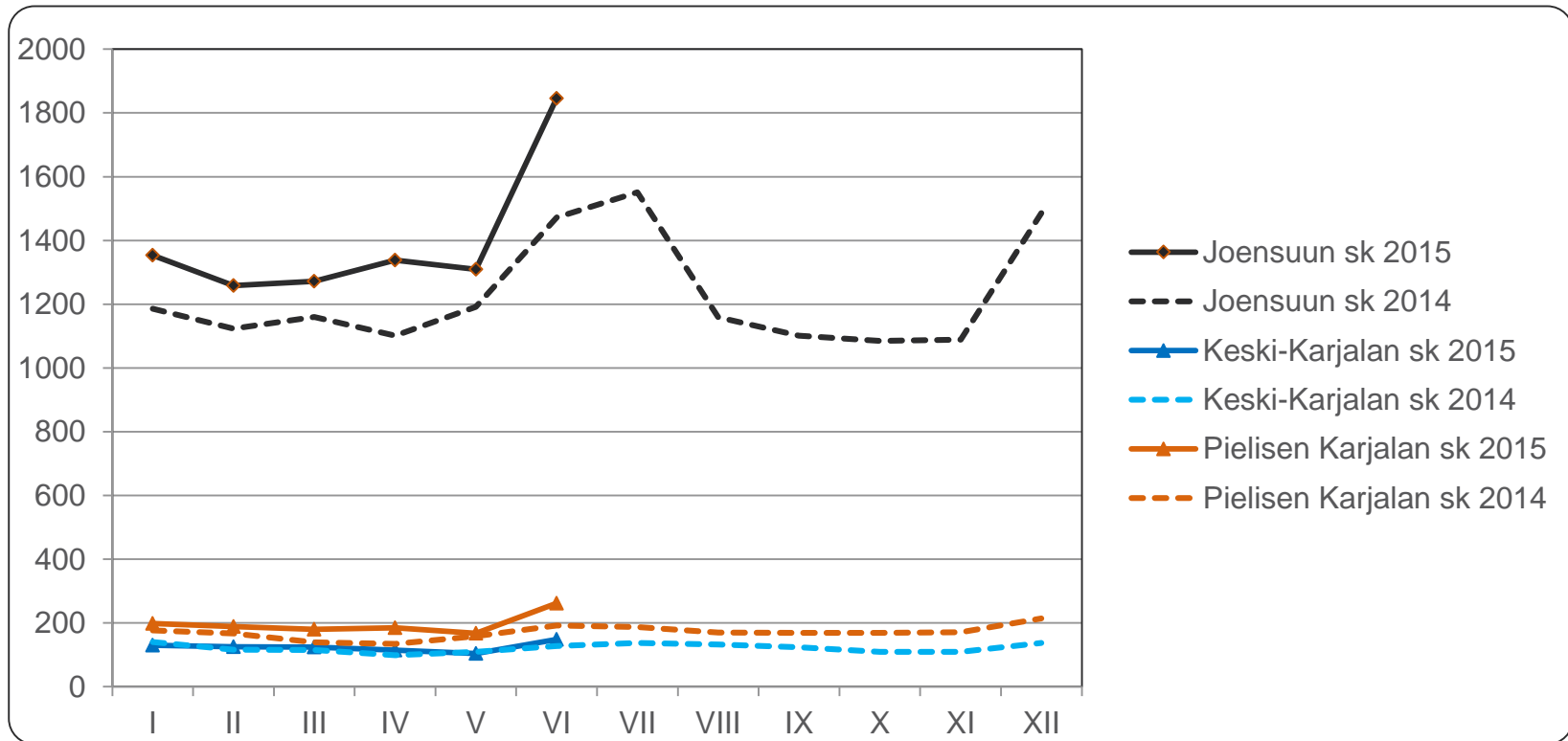
Lähde: TEM, työnvälitystilastot





## Alle 25-vuotiaat työttömät työnhakijat seutukunnittain Pohjois-Karjalassa vuosina 2014 ja 2015

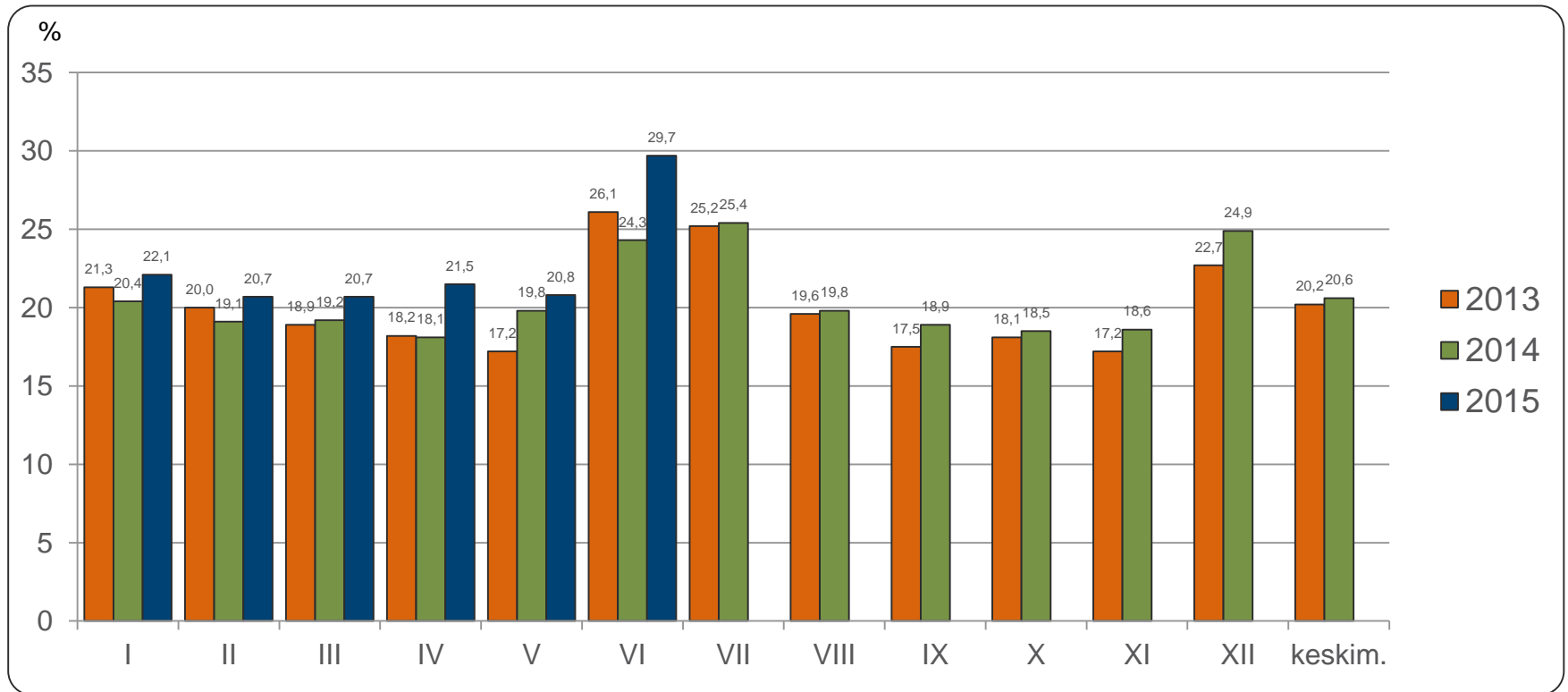
Lähde: TEM, työnvälitystilastot





## Alle 25-vuotiaiden työttömien osuus vastaavan ikäisestä työvoimasta Pohjois-Karjalassa vuosina 2013, 2014 ja 2015

Lähde: TEM, työnvälitystilastot (työttömät), Tilastokeskus, työssäkäyntitilasto (työvoima, vuonna 2015 käytössä v. 2013 ennakkotieto)





## Alle 25-vuotiaat työttömät koulutuksen ja sukupuolen mukaan Pohjois-Karjalassa kesäkuussa 2014 ja 2015

Lähde: TEM, työnvälitystilastot

	Kesäkuu 2014				Kesäkuu 2015		
	<i>Yhteensä</i>	<i>Miehet</i>	<i>Naiset</i>		<i>Yhteensä</i>	<i>Miehet</i>	<i>Naiset</i>
Perusaste	307	200	107		387	229	158
Keski-aste, mistä	1381	859	522		1730	1022	708
- <i>yo-tutkinto tai muu yleissiv.</i>	340	186	154		413	211	202
Korkea-aste	72	29	43		98	31	67
Koulutusaste tuntematon	32	17	15		41	23	18
Yhteensä	1792	1105	687		2256	1305	951
Ilman ammatillista koulutusta	37,9 %	36,5 %	40,2 %		37,3 %	35,5 %	39,7 %

Ammatillista koulutusta vailla oleviin on laskettu pelkän perusasteen tai yo-tutkinnon suorittaneet sekä ne nuoret, joiden koulutusaste on tuntematon



## Alle 25-vuotiaiden aktiivointiaste, kesäkuu 2015

Lähde: TEM, työnvälitystilastot

	Koko maa	Pohjois-Karjala	Joensuun seutukunta	Keski-Karjalan sk	Pielisen Karjalan sk
<b>Aktiivointiaste</b>	<b>25,0</b>	<b>27,0</b>	<b>25,5</b>	<b>36,8</b>	<b>30,7</b>
Työttömiä	55775	2256	1846	148	262
Palveluissa yht.	18546	834	632	86	116
- Työvoimakoulutuksessa	2725	84	70	5	9
- Valmennuksessa	479	38	26	7	5
- Työllistettynä	6683	355	274	25	56
- Kokeilussa	3800	184	140	25	19
- Vuorotteluvapaasijaisena	1240	23	21	2	0
- Kuntouttavassa työtoiminn.	2889	136	96	20	20
- Omaeht.opiskelussa	730	14	5	2	7

Aktiivointiaste (%) = TE-palveluissa laskentapäivänä olleiden osuus palveluissa olleiden ja työttömien työnhakijoiden summasta.

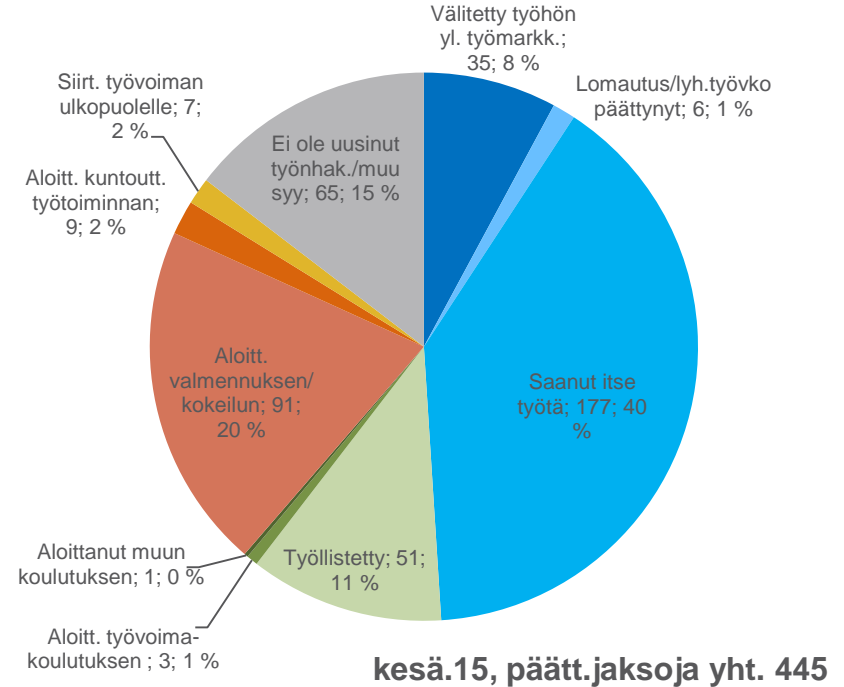
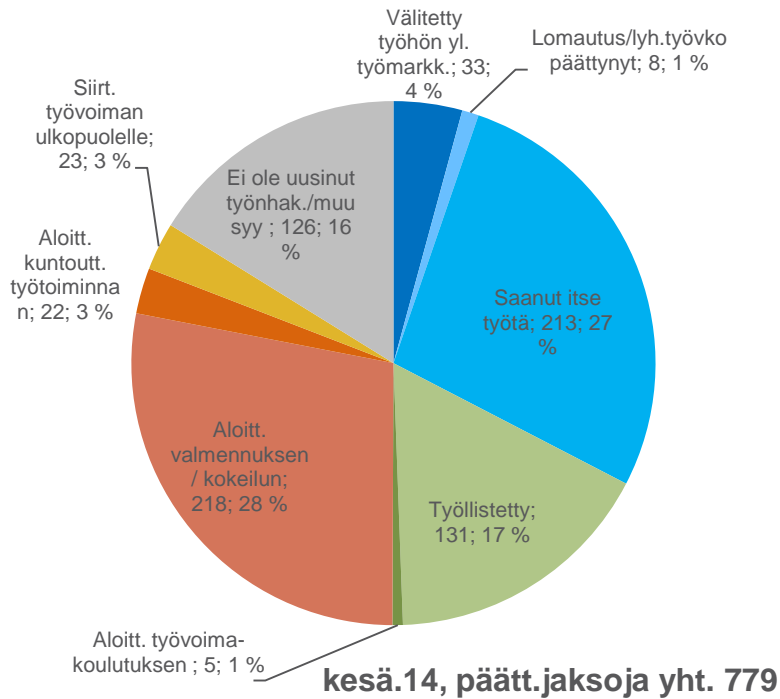
Työnvälitystilastoissa käytettävistä työttömien ja TE-palveluiden määrittelyistä tarkemmin Työ- ja elinkeinoministeriön internet-sivuilla osoitteessa

<http://www.tem.fi/tyo/tyonvalitystilasto/>



## Alle 25-vuotiaiden päätyneet työttömyysjaksot työttömyyden päättymissyyden mukaan Pohjois-Karjalassa, kesäkuu 2014 ja 2015

Lähde: TEM, työnvälitystilastot





## Alle 25-vuotiaiden virta yli 3 kk työttömyyteen kesäkuussa 2014 ja 2015

Lähde: TEM, työnvälitystilastot

	Kesäkuu 2014			Kesäkuu 2015		
	3 kk sitten alkaneet työttömyydet	Ylittää 3 kk	%	3 kk sitten alkaneet työttömyydet	Ylittää 3 kk	%
Koko maa	12912	3990	30,9	11097	4018	36,2
Pohjois-Karjala	669	137	20,5	438	176	40,2
Joensuun seutukunta	563	112	19,9	363	143	39,4
Keski-Karjalan seutukunta	52	11	21,2	24	11	45,8
Pielisen Karjalan seutukunta	54	14	25,9	51	22	43,1





## 25 - 29 -vuotiaiden vastavalmistuneiden virta yli 3 kk työttömyyteen kesäkuussa 2014 ja 2015

Lähde: TEM, työnvälitystilastot

	Kesäkuu 2014			Kesäkuu 2015		
	3 kk sitten alkaneet työttömyydet	Ylittää 3 kk	%	3 kk sitten alkaneet työttömyydet	Ylittää 3 kk	%
Koko maa	776	217	28,0	736	231	31,4
Pohjois-Karjala	35	11	31,4	32	6	18,8
Joensuun seutukunta	27	9	33,3	27	5	18,5
Keski-Karjalan seutukunta	3	2	66,7	3	1	33,3
Pielisen Karjalan seutukunta	5	0	0,0	2	0	0,0

Työnvälitystilastoissa vastavalmistunut = henkilö, jonka uusimman tutkinnon suorittamisesta on kulunut korkeintaan vuosi