



Pohjois-Karjalan työllisyyskatsaus 6/2015

Julkaisuvapaa tiistaina 21.7.2015 klo 9.00

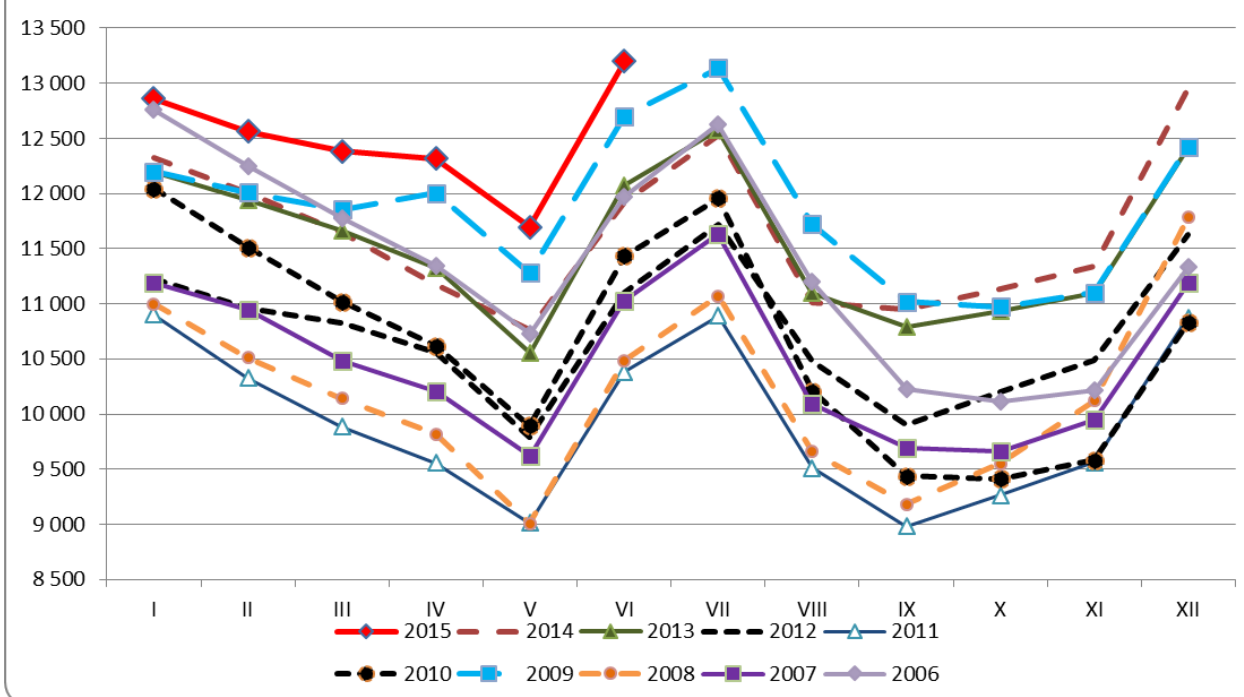
13.200 henkilöä työttömänä kesäkuun lopussa

Pohjois-Karjalassa oli kesäkuun lopussa 13.200 työtöntä työnhakijaa, mikä on 1.277 henkilöä eli 10,7 % enemmän kuin vuotta aikaisemmin. Työttömistä oli kokoaikaisesti lomautettuja 703 henkilöä, 50 henkilöä enemmän kuin vuosi sitten.

Työttömien osuus työvoimasta¹ oli Pohjois-Karjalassa 17,8 %. Vain Keski-Suomessa työttömyysaste oli Pohjois-Karjalaa korkeammalla tasolla (18,2 %). Työttömyysasteet olivat Pohjois-Karjalan kanssa samaa tasoa Lapissa (17,7 %) ja Kainuussa (17,4 %). Paras tilanne oli Pohjanmaalla; Pohjanmaan ELY-keskuksen alueella työttömien osuus työvoimasta oli 9,6 % ja Etelä-Pohjanmaalla 10,6 %.

Työttömät työnhakijat Pohjois-Karjalassa 2006-2015

Lähde: TEM, työnvälitystilastot



¹ Laskettaessa työttömien työnhakijoiden osuutta työvoimasta käytetään työvoimalukuna Tilastokeskuksen työssäkäyntitilaston uusinta työvoimalukua (tällä hetkellä käytössä vuoden 2013 tiedot).

Koko maassa työttömiä työnhakijoita oli 368.900 ja työttömien määrä lisääntyi vuoden takaiseen tilanteeseen nähden 9,4 %. Työttömyys lisääntyi kaikkien ELY-keskusten alueella, eniten Uudellamaalla (14,2 %) ja vähiten Lapissa (3,2 %).

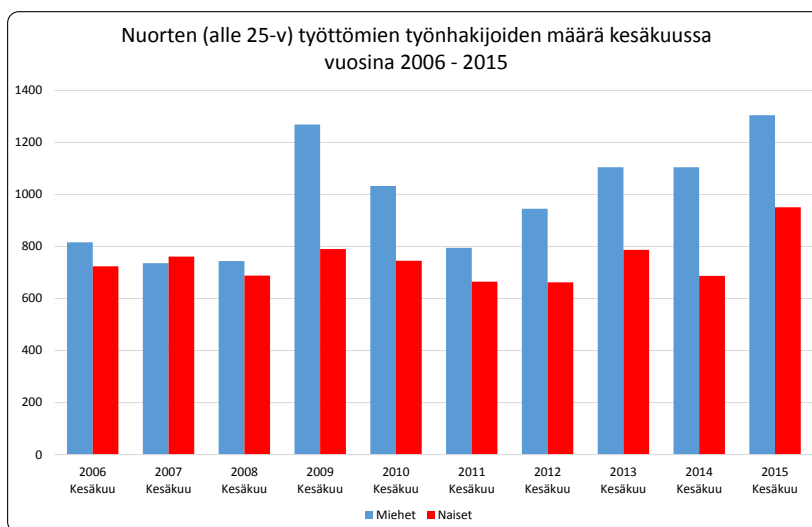
Avoimet työpaikat

Uusia avoimia työpaikkoja ilmoitettiin TE-toimistoon kesäkuussa 1.015 kappaletta, noin 120 paikkaa enemmän kuin vuosi sitten. Eniten työpaikkoja oli tarjolla palvelu- ja myyntityöntekijöille (mm. myyntiedustajille, puhelinmyyjille, myyjille, kodinhoitajille, lähihoitajille, siivoojille, lastenhoitoon ja keittiölalalle) sekä puutarha-alan, rakennusalan ja kuljetuksen tehtäviin.

Työttömyyden rakenne

Ammattiryhmittäin tarkastellen työttömien määrä lisääntyi eniten palvelu- ja myyntityöntekijöiden ryhmässä. Heitä oli kesäkuun lopussa työttömänä lähes 2.600 henkilöä, 350 henkilöä enemmän kuin vuosi sitten. Myös rakennus-, korjaus- ja valmistustyöntekijöitä oli työttömänä noin 2.600, vajaa pari sataa henkilöä edellisvuotta enemmän. Työttömien määrä lisääntyi kaikissa ammattiryhmissä.

Työttömistä miehiä oli 7.092 (53,7 %) ja naisia 6.108 (46,3 %). Vuoden 2014 kesäkuuhun verrattuna työttömyys lisääntyi molemmissa ryhmissä lähes saman verran (miehet 10,6 % ja naiset 10,9 %).



Nuoria alle 25-vuotiaita oli Pohjois-Karjalassa työttömänä 2.256, mikä on 464 nuorta enemmän kuin vuotta aikaisemmin. Nuoria miehiä oli työttömänä noin 1300, 200 enemmän kuin vuotta aikaisemmin, ja naisia 950, runsas 260 edellisvuotta enemmän. Suurin lisäys nuorten työttömien määrässä oli Joensuuissa, 291 henkilöä, mutta suhteellisesti eniten nuorten työttömyys oli lisääntynyt Nurmeksessa ja Iloimantissa. Nuorista työttömistä vastavalmistuneita (tutkinto suoritettu edeltävän 12 kk:n aikana) oli 650, joka on noin 130 henkilöä enemmän kuin vuosi sitten.

Työvoimapalveluissa noin 4.800 henkilöä

Erilaisissa aktivointiasteeseen laskettavissa TE-palveluissa oli kesäkuun lopussa yhteensä 4.787 pohjoiskarjalaista. Määrä on noin 700 henkilöä vähemmän kuin toukokuun lopussa ja noin 900 henkilöä (15,7 %) vähemmän kuin vuosi sitten.

Pohjois-Karjalassa oli työllistettynä kesäkuun lopussa yhteensä 1.501 henkilöä, 585 henkilöä vähemmän kuin kesäkuussa 2014. Koulutuksessa oli yhteensä 1.411 henkilöä, 350 henkilöä vähemmän kuin vuosi sitten. Kuntouttavassa työtoiminnassa olevien määrä oli 1.191 henkilöä kesäkuun lopussa, vuoden 2014 kesäkuuhun nähden lisäystä oli 196 henkilöä. Lisäksi yhteensä 684 pohjoiskarjalaista oli joko valmennuksessa, työ-/koulutuskokeilussa tai vuoroteltuvapaasijaisena.

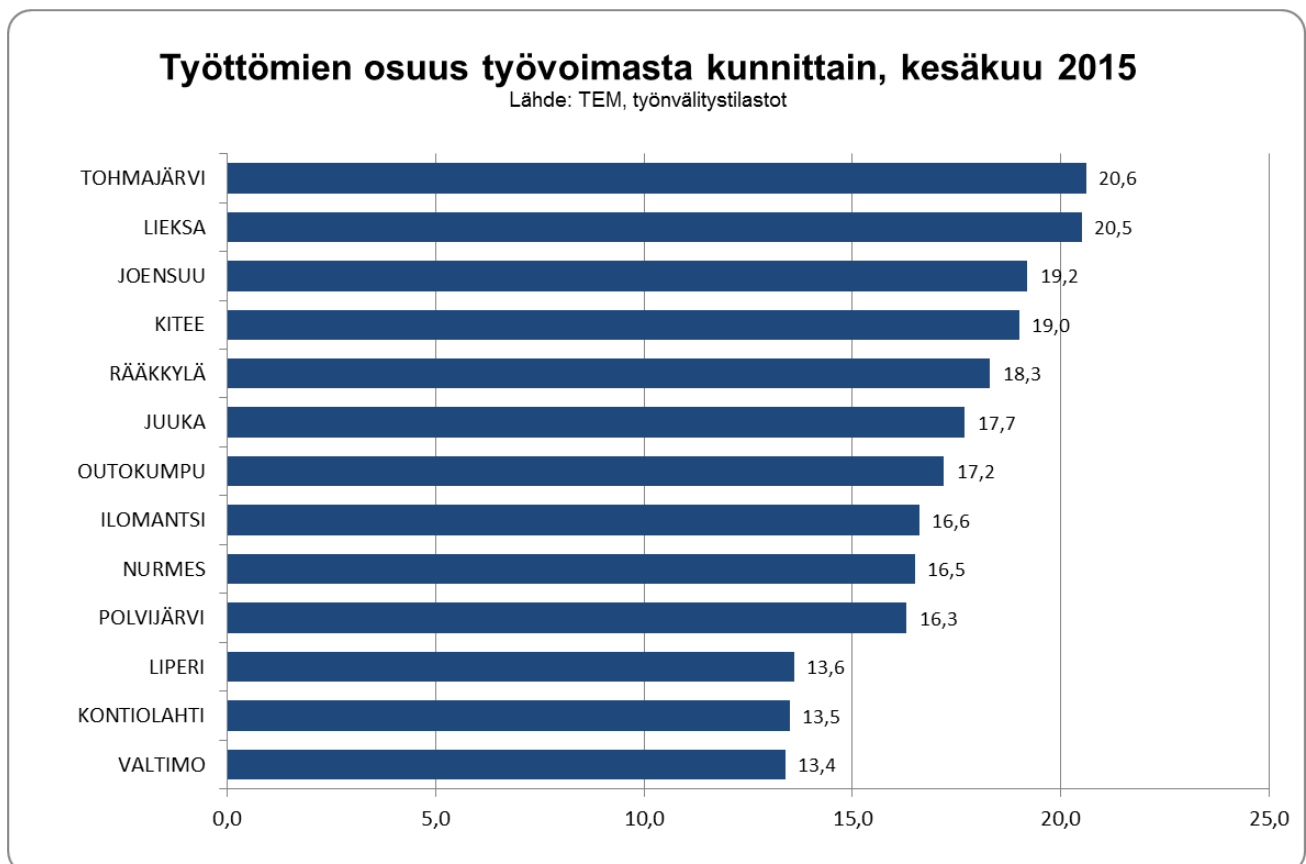
Työttömyys seutukunnittain ja kunnittain

Joensuun seutukunnalla oli kesäkuun lopussa 10.016 työtöntä työnhakijaa, 1.008 henkilöä (11,2 %) enemmän kuin vuosi sitten. Toukokuun lopusta työttömien määrä lisääntyi 1.175 henkilöllä. Seutukunnan kunnista työttömyys väheni hieman Polvijärvellä, mutta lisääntyi kaikissa muissa kunnissa. Suhteellisesti eniten kasvua oli Ilomantsissa, jossa työttömien määrä lisääntyi 32,4 % (90 henkilöä). Työttömien osuus työvoimasta oli Joensuun seutukunnalla 17,6 %.

Keski-Karjalassa oli työttömänä 1.494 henkilöä, mikä on 139 henkilöä enemmän kuin toukokuussa. Vuoden 2014 kesäkuuhun verrattuna työttömien määrä kasvoi kaikissa seudun kunnissa; yhteensä 159 henkilöä (11,9 %). Suurin lisäys oli Kiteellä, 102 henkilöä. Seutukunnan työttömyysaste oli 19,3 %.

Pielisen Karjalassa työttömien määrä oli 1.690 henkilöä. Lisäystä toukokuuhun oli 191 henkilöä, ja vuoden 2014 kesäkuuhun verrattuna 110 henkilöä (7,0 %). Työttömien määrä väheni hieman Lieksassa (- 24 henkilöä), mutta lisääntyi Nurmeksessa ja Valtimolla. Työttömien osuus työvoimasta oli Pielisen Karjalassa 18,3 %.

Paras tilanne työttömyysasteella mitaten oli kesäkuun lopussa Valtimolla, Kohtialahdella ja Liperissä. Em. kunnissa työttömien osuus työvoimasta oli 13,4 - 13,6 %. Korkeimmat kuntakohtaiset työttömyysasteet olivat kesäkuun lopussa Tohmajärvellä (20,6 %) ja Lieksassa (20,5 %). Joensuussa työttömänä oli 19,2 % työvoimasta.



Heinäkuun työllisyyskatsaus julkaistaan tiistaina 25.8.2015 klo 9.00.

TAULU 1. TYÖLLISYYSTILANNE 2015 KESÄKUUN LOPUSSA (I) JA TOIMISTOJEN TOIMINTA KESÄKUUN AIKANA (II)

ELY-KESKUS: POHJOIS-KARJALA

I TILANNE KUUKAUDEN LOPUSSA	kesä.15	kesä.14	MUUTOS	
			lkm	%
A. TYÖNHAKIJAT				
1. Työttömät työnhakijat	13200	11923	1277	10,7
joista henkilökohtaisesti lomautetut	703	653	50	7,7
2. Lyhennetyllä työviikolla	261	118	143	121,2
3. Työssä olevat yhteensä	6899	6390	509	8,0
joista yleisillä työmarkkinoilla	5538	4417	1121	25,4
joista työllistettyinä	1361	1973	-612	-31,0
4. Työvoiman ulkopuolella	4136	4104	32	0,8
joista työllistymistä edist.palvelussa	1575	1468	107	7,3
joista koulutuksessa	1432	1561	-129	-8,3
5. Työttömyyseläkettä saavat	3	424	-421	-99,3
1.-5. Kaikki työnhakijat yhteensä	24499	22959	1540	6,7
B TYÖVOIMAN KYSYNTÄ				
1. Avoimet työpaikat yhteensä	655	652	3	0,5
joista yli kuukauden avoinna olleet	180	242	-62	-25,6
joista yli 2 kuukautta avoinna olleet	76	142	-66	-46,5
C PALVELUISSA				
1. Valtiolle työllistetyt	16	36	-20	-55,6
2. Kuntiin työllistetyt	356	394	-38	-9,6
3. Yksityiselle sektorille työllistetyt	1129	1656	-527	-31,8
1.-3. Työllistetyt yhteensä	1501	2086	-585	-28,0
4. Työvoimakoulutuksessa	491	743	-252	-33,9
5. Valmennuksessa	63	193	-130	-67,4
6. Työ-/koulutuskokeilussa	466	464	2	0,4
8. Vuorotteluvapaa sijaisena	155	180	-25	-13,9
9. Kuntouttavassa työtoiminnassa	1191	995	196	19,7
10. Omaehtoisessa opiskelussa	920	1018	-98	-9,6
1.-10. Toimenpiteillä yhteensä	4787	5679	-892	-15,7
D. TYÖTTÖMYYDEN RAKENNE				
1. Työttömät naiset	6108	5508	600	10,9
2. Työttömät miehet	7092	6415	677	10,6
3. Alle 25-vuotiaat työttömät	2256	1792	464	25,9
4. Yli 50-vuotiaat työttömät	5145	4831	314	6,5
5. Pitkäaikaistyöttömät	3475	3001	474	15,8
E TOIMEENTULOTURVA				
1. Työttömiä työttömyyskassojen jäseniä	5843	5219	624	12,0
II. TOIMINTA KUUKAUDEN AIKANA				
1. Työttömät työnhakijat	14545	13689	856	6,3
2. Muut työnhakijat	10621	9968	653	6,6
1.-2. Työnhakijat yhteensä	25166	23657	1509	6,4
3. Kuukauden kaikki työpaikat	1699	1665	34	2,0
Kuukauden uudet työpaikat	1015	898	117	13,0
Täyttyneet työpaikat	347	339	8	2,4
joista toimiston hakijalla täytt.	162	270	-108	-40,0
4. Alkaneet työttömyysjaksot	3 148	3 254	-106	-3,3
5. Päättyneet työttömyysjaksot	1 773	2 305	-532	-23,1
6. Uudet työllistämiset	203	406	-203	-50,0
7. Aloittanut työvoimakoulutuksen	43	60	-17	-28,3

TAULU 2. LASKENTAPÄIVÄN AVOIMET TYÖPAIKAT, TYÖTTÖMÄT TYÖNHAKIJAT JA MUUT TYÖNHAKIJAT, POHJOIS-KARJALA 30.6.2015

Lähde: TEM, työnvälitystilasto TK1

	KESÄKUU 2015	TOUKOKUU 2015	MUUTOS	2015 KESÄKUU/ 2015 TOUKOKUU %	KESÄKUU 2014	MUUTOS	2015 KESÄKUU/ 2014 KESÄKUU %
AVOIMET TYÖPAIKAT	655	773	-118	-15,3	652	3	0,5
KAIKKI TYÖNHAKIJAT	24499	23678	821	3,5	22959	1540	6,7
KAIKKI TYÖTTÖMÄT TYÖNHAKIJAT	13200	11695	1505	12,9	11923	1277	10,7
TYÖTTÖMIEN TYÖNHAK. OSUUS TYÖVOIMASTA, %	17,8	15,8			16,1		
TYÖTTÖMÄT NAISET	6108	4937	1171	23,7	5508	600	10,9
TYÖTTÖMÄT MIEHET	7092	6758	334	4,9	6415	677	10,6
ALLE 25-VUOTIAAT	2256	1581	675	42,7	1792	464	25,9
ALLE 20-VUOTIAAT	672	298	374	125,5	564	108	19,1
YLI 50-VUOTIAAT	5145	4961	184	3,7	4831	314	6,5
PITKÄAJAKAISTYÖTTÖMÄT	3475	3324	151	4,5	3001	474	15,8
VAMM/PITKÄAJAK.SAIR.TYÖTTÖMÄT	1635	1524	111	7,3	1632	3	0,2
ULKOMAALAISET TYÖTTÖMÄT	990	661	329	49,8	879	111	12,6
TYÖTTÖMÄT KASSOJEN JÄSENET	5843	5463	380	7,0	5219	624	12,0
TYÖTTÖMÄT ILMAN LOMAUTETTUA	12497	10853	1644	15,1	11270	1227	10,9
LOMAUTETUT	703	842	-139	-16,5	653	50	7,7
LYHENNETYLLÄ TYÖVIKOLLA	261	279	-18	-6,5	118	143	121,2
TYÖSSÄ OLEVAT TYÖNH. PL.PALVEL.	5538	5325	213	4,0	4417	1121	25,4
TYÖTTÖMYYSELÄKKEELLÄ	3	3	0	0,0	424	-421	-99,3
TYÖLLISTYMISTÄ EDIST. PALVELUSSA	1575	1751	-176	-10,1	1468	107	7,3
TYÖLLISTETYT	1551	1421	130	9,1	2086	-535	-25,6
TYÖVOIMAKOULUTUKSESSA	491	730	-239	-32,7	743	-252	-33,9

TAULU 3. TYÖTTÖMÄT TYÖNHAKIJAT JA UUDET AVOIMET TYÖPAIKAT AMMATTIRYHMITTÄIN

ELY-keskus: Pohjois-Karjala

Lähde: TEM, työnvälitystilastot

	Työttömät laskentapäivänä			Kuukauden uudet avoimet työpaikat		
	Kesäkuu 2015	Kesäkuu 2014	muutos kesäk.15 / kesä.14	Kesäkuu 2015	Kesäkuu 2014	muutos kesäk.15 / kesä.14
AMMATIT YHTEENSÄ	13200	11923	1277	1015	898	117
1 Johtajat	83	81	2	4	8	-4
2 Erityisasiantuntijat	1712	1484	228	105	120	-15
3 Asiantuntijat	1136	1026	110	178	238	-60
4 Toimisto- ja asiakaspalvelutyöntekijät	618	594	24	42	15	27
5 Palvelu- ja myyntityöntekijät	2571	2219	352	406	235	171
6 Maanviljelijät, metsätyöntekijät ym.	406	355	51	6	6	0
7 Rakennus-, korjaus- ja valmistustyöntekijät	2603	2412	191	111	96	15
8 Prosessi- ja kuljetustyöntekijät	1063	970	93	60	63	-3
9 Muut työntekijät	897	886	11	96	108	-12
0 Sotilaat	6	5	1	7	0	7
X Ammatteihin luokittelemattomat ryhmät	2105	1891	214		9	-9

* Kuukauden uudet avoimet työpaikat = ko. kuukauden aikana TE-toimistoihin avoimeksi ilmoitetut Pohjois-Karjalassa sijaitsevat työpaikat

TAULU 4. TYÖTTÖMÄT TYÖNHAKIJAT JA AVOIMET TYÖPAIKAT KUNNITTAIN 30.6.2015

ELY-keskus: Pohjois-Karjala

Lähde: TEM, työnvälitystilasto TK14A

KUNTA	TYÖVOIMA	TYÖTTÖMYYS- ASTE, %	TYÖTTÖMÄT TYÖNHAKIJAT			NAISET	ALLE 20- VUOTIAAT	ALLE 25- VUOTIAAT	YLI 50- VUOTIAAT	PITKÄAIK.- TYÖTTÖMÄT	VAMM. JA PITKÄ AIK. SAIRAAT	AVOIMET TYÖ- PAIKAT
			YHTEENSÄ	MEHET								
ILOMANTSI	2223	16,6	368	224	144	14	40	199	67	51	7	
JOENSUU	34970	19,2	6722	3578	3144	376	1390	2144	1736	773	484	
JUUKA	2044	17,7	362	230	132	12	34	209	81	54	14	
KITEE	4685	19,0	890	452	438	24	86	464	255	111	10	
KONTIOLAHTI	7095	13,5	956	484	472	69	155	346	245	106	16	
LIEKSA	4865	20,5	996	568	428	44	145	469	275	111	49	
LIPERI	5793	13,6	785	400	385	46	116	304	211	106	18	
NURMES	3437	16,5	567	351	216	31	109	253	140	87	26	
OUTOKUMPU	2887	17,2	497	246	251	18	85	201	120	88	23	
POLVIJÄRVI	1996	16,3	326	177	149	13	26	177	138	55	2	
RÄÄKKYLÄ	969	18,3	177	88	89	5	13	96	56	32	0	
TOHMAJÄRVI	2072	20,6	427	217	210	18	49	209	113	37	1	
VALTIMO	949	13,4	127	77	50	..	8	74	38	24	5	
YHTEENSÄ	73985	17,8	13200	7092	6108	672	2256	5145	3475	1635	655	

.. = TIETOA EI OLE SAATU, SE ON LIIAN EPÄVARMA ESITETTÄVÄKSI TAI SE ON SALASSAPITOSÄÄNNÖN ALAINEN

Työttömien työnhakijoiden osuutta työvoimasta kuntatasolle ja kuntiin perustuville muille alueille laskettaessa työvoimana käytetään Tilastokeskuksen työssäkäyntitilaston uusinta kyseisenä ajankohtana saatavilla olevaa työvoimaa, joka on yleensä kaksi vuotta vanha. Vuonna 2015 käytetään työssäkäyntitilaston v. 2013 lopullista työvoimalukua.

TAULU 5. TYÖTTÖMÄT TYÖNHAKIJAT KUNNITTAIN JA SEUTUKUNNITTAIN POHJOIS-KARJALASSA VUONNA 2015

Lähde: TEM, työnvälitystilastot, TK14A

	2014 kesä	2015							Muutos					
		tammi	helmi	maalis	huhti	touko	kesä	heinä	elo	syys	loka	marras	joulu	kesä.15 /kesä.14 hlöä
Ilojantsi	278	410	405	382	401	369	368						90	32,4 %
Joensuu	5 974	6 163	6 003	5 929	5 986	5 853	6 722						748	12,5 %
Juuka	312	442	426	422	421	400	362						50	16,0 %
Kontiolahti	875	869	853	850	828	785	956						81	9,3 %
Liperi	772	755	726	716	722	683	785						13	1,7 %
Outokumpu	462	516	489	486	448	436	497						35	7,6 %
Polvijärvi	335	354	346	343	335	315	326						-9	-2,7 %
Joensuun sk	9 008	9 509	9 248	9 128	9 141	8 841	10 016						1 008	11,2 %
Kitee	788	982	959	937	885	816	890						102	12,9 %
Rääkkylä	167	178	172	175	173	153	177						10	6,0 %
Tohmajärvi	380	444	459	455	426	386	427						47	12,4 %
Keski-Karjalan sk	1 335	1 604	1 590	1 567	1 484	1 355	1 494						159	11,9 %
Lieksa	1 020	957	942	943	944	854	996						-24	-2,4 %
Nurmes	444	621	621	593	593	516	567						123	27,7 %
Valtimo	116	168	160	154	156	129	127						11	9,5 %
Pielisen Karjalan sk	1 580	1 746	1 723	1 690	1 693	1 499	1 690						110	7,0 %
POHJOIS-KARJALA	11 923	12 859	12 561	12 385	12 318	11 695	13 200						1 277	10,7 %

TAULU 6. TYÖTTÖMÄT TYÖNHAKIJAT JA AVOIMET TYÖPAIKAT ELY-KESKUKSITTAIN 30.6.2015

Lähde: TEM, työnvälitystilasto TK14A

ELY-KESKUS	TYÖVOIMA	TYÖTTÖMÄT TYÖNHAKIJAT								AVOIMET	
		TYÖTT.- ASTE, %	YHTEENSÄ	MIEHET	NAISET	ALLE 20- VUOTIAAT	ALLE 25- VUOTIAAT	YLI 50- VUOTIAAT	PITKÄAIK.- TYÖTTÖMÄT	VAMM. JA PITKÄAIK. SAIRAAT	TYÖ- PAIKAT
UUSIMAA	828895	12,1	100190	53149	47041	2882	12123	32516	34441	9090	9338
VARSINAIS-SUOMI	226756	14,0	31736	16841	14895	1211	4559	10440	9288	3882	1712
SATAKUNTA	103476	14,0	14457	7663	6794	593	2174	5833	4288	1850	794
HÄME	177805	14,6	25885	13736	12149	1039	3857	9553	8259	4007	1461
PIRKANMAA	243312	15,7	38233	20668	17565	1477	6032	12795	11143	4316	2217
KAAKKOIS-SUOMI	142806	16,1	22929	12426	10503	960	3623	8829	6835	2713	1288
ETELÄ-SAVO	67041	14,8	9919	5599	4320	461	1521	4029	2803	1859	632
POHJOIS-SAVO	113265	14,4	16288	9021	7267	808	2742	5973	4382	2577	1196
POHJOIS-KARJALA	73985	17,8	13200	7092	6108	672	2256	5145	3475	1635	655
KESKI-SUOMI	128332	18,2	23373	12715	10658	1090	4002	8367	7633	2680	1067
ETELÄ-POHJANMAA	88597	10,6	9428	5165	4263	468	1623	3274	1779	1463	658
POHJANMAA	118010	9,6	11347	5961	5386	491	1871	3566	2555	1476	1269
POHJOIS-POHJANMAA	184542	16,4	30291	15912	14379	1630	5923	8547	8020	3656	1490
KAINUU	35408	17,4	6173	3638	2535	342	1046	2580	1570	866	444
LAPPI	83381	17,7	14780	8370	6410	600	2352	5729	3681	1570	1286
AHVENANMAA	14511	3,5	510	259	251	22	65	152	75	47	237
ULKOMAAT	0	0,0	155	84	71	1	6	31	40	12	1658
YHTEENSÄ	2630122	14,0	368894	198299	170595	14747	55775	127359	110267	43699	27402

Työnvälitystilastotietoja on saatavissa myös ToimialaOnlineen vapaasti saatavilla olevista aineistoista osoitteesta <http://www2.toimialaonline.fi/> kohdasta Tilastokanta/Työmarkkinat/Työnvälitystilastot.

Pohjois-Karjalan ELY-keskuksessa työllisyyskatsausta koskeviin tiedusteluihin vastaavat:

Työvoimapalveluasiantuntija	Ulpu Järviluoto	029 502 6057
Työmarkkina-asiantuntija	Silja Miettinen	029 502 6078

Pohjois-Karjalan työ- ja elinkeinotoimistossa tiedusteluihin vastaavat:

Palvelujohtaja	Kristiina Martikainen	029 504 3100
Palvelujohtaja	Ritva Rusi	029 504 3141

NÄKYMIÄ | HEINÄKUU | 2015

**POHJOIS-KARJALAN TYÖLLISYYSKATSAUS
KESÄKUU 2015**

Pohjois-Karjalan elinkeino-, liikenne- ja ympäristökeskus

www.ely-keskus.fi/julkaisut