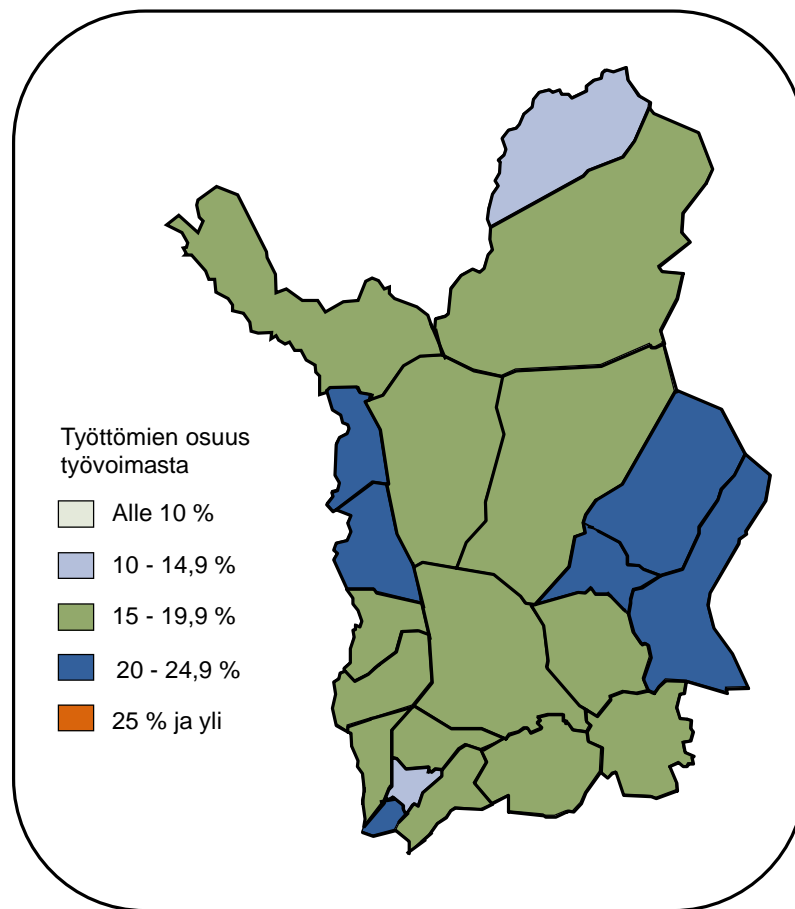


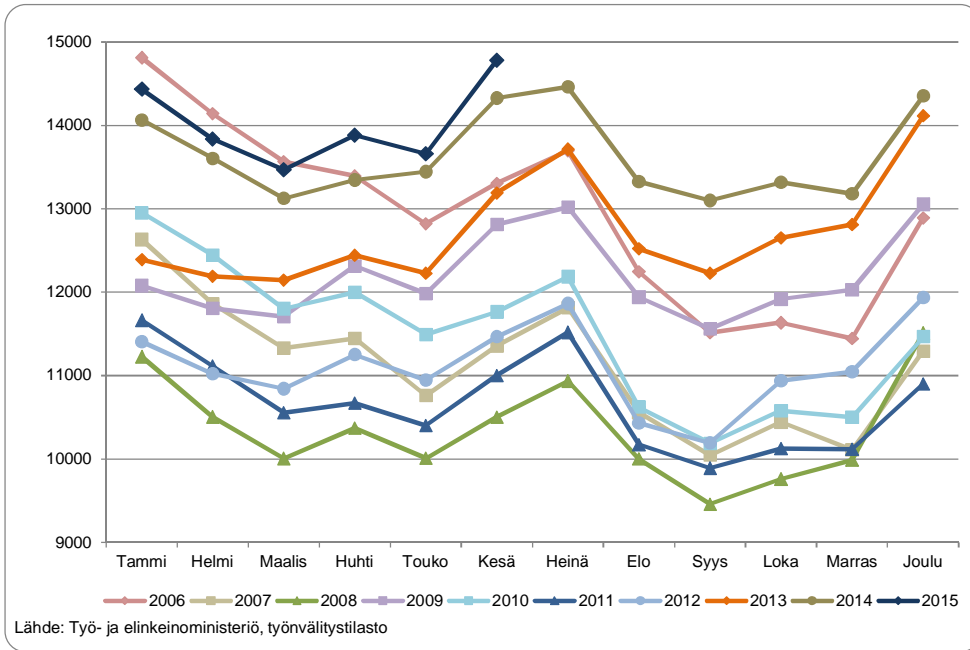


Lapin työllisyyskatsaus kesäkuu 2015

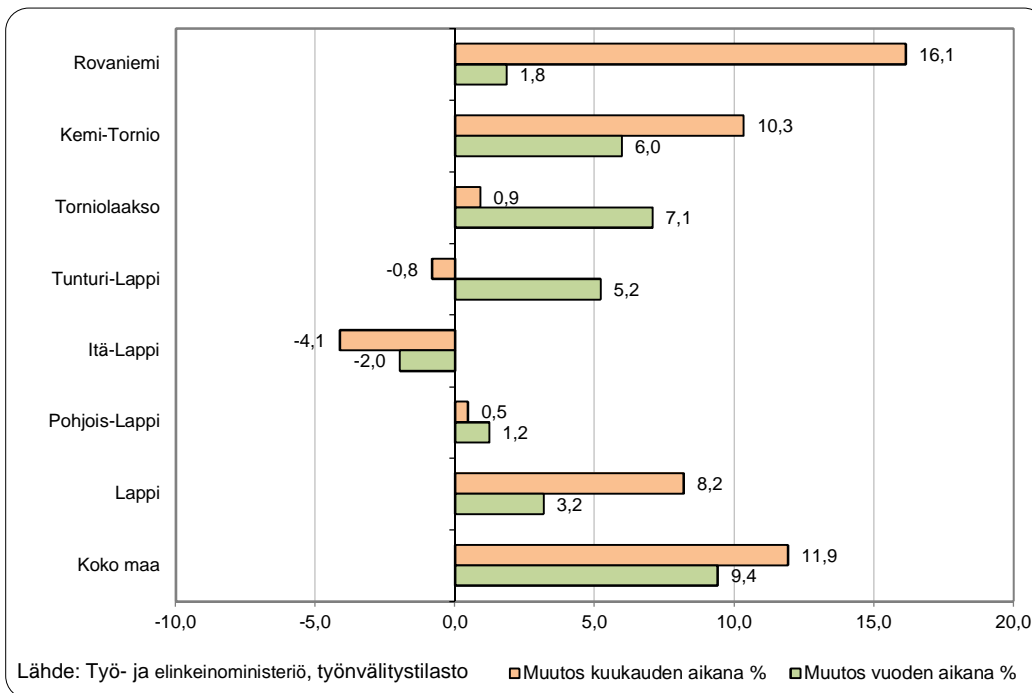
Julkaisuvapaa tiistaina 21.7.2015 klo 9.00



- Lapissa kesäkuussa työttömiä 14 780 – 454 enemmän kuin vuotta aiemmin
- Työttömien osuus työvoimasta alin Pohjois-Lapin seutukunnassa 16,5 % ja korkein Tunturi-Lapin seutukunnassa 20,3 %. Vuoden takaiseen verrattuna työttömyys lisääntyi suhteellisesti eniten Torniolaakson seutukunnassa 7,1 %-yksiköllä
- Nuoria työttömiä 2 352 – 121 enemmän kuin vuosi sitten
- Avoimia työpaikkoja Lapissa oli 1 286 – 390 enemmän kuin vuosi sitten
- Aktivointiasteeseen laskettaviin työ- ja elinkeinohallinnon palveluihin osallistui 3 700 lappilaista



Kuva 1. Työttömät Lapissa kuukausittain vuosina 2006-2015



Kuva 2. Työttömyyden muutos (%) kuukauden ja vuoden aikana Lapissa seutukunnittain ja koko maassa

Työllisyystilanne 2015 kesäkuun lopussa (I) ja toimiston toiminta kesäkuun aikana (II)

Lappi

I TILANNE KUUKAUDEN LOPUSSA		Kesäkuu 2015	Kesäkuu 2014	MUUTOS	
				HENK.	%
A. TYÖNHAKIJAT					
1.	Työttömät työnhakijat	14 780	14 326	454	3,2
	- joista henkilökohtaisesti lomautetut	870	996	-126	-12,7
2.	Lyhennetyllä työviikolla	163	138	25	18,1
3.	Työssä olevat yhteensä	6 134	7 093	-959	-13,5
	- joista yleisillä työmarkkinoilla	5 231	5 600	-369	-6,6
	- joista työllistettynä	903	1 493	-590	-39,5
4.	Työvoiman ulkopuolella	3 438	3 778	-340	-9,0
	- joista työllistymistä edist.palvelussa	665	604	61	10,1
	- joista koulutuksessa	1 655	1 852	-197	-10,6
5.	Työttömyyseläkettä saavat	7	333	-326	-97,9
1. - 5.	Kaikki työnhakijat yhteensä	24 522	25 668	-1 146	-4,5
B TYÖVOIMAN KYSYNTÄ					
1.	Avoimet työpaikat yhteensä	1 286	896	390	43,5
	- joista yli kuukauden avoinna olleet	516	312	204	65,4
	- joista yli 2 kuukautta avoinna olleet	276	199	77	38,7
C PALVELUISSA					
1.	Valtiolle työllistetyt	58	64	-6	-9,4
2.	Kuntiin työllistetyt	456	464	-8	-1,7
3.	Yksityiselle sektorille työllistetyt	639	1 039	-400	-38,5
1. - 3.	Työllistetyt yhteensä	1 153	1 567	-414	-26,4
4.	Työvoimakoulutuksessa	720	779	-59	-7,6
5.	Valmennuksessa	103	28	75	267,9
6.	Työ-/koulutuskokeilussa	269	231	38	16,5
8.	Vuorotteluvapaasijaisena	372	388	-16	-4,1
9.	Kuntouttavassa työtoiminnassa	367	323	44	13,6
10.	Omaehtoisessa opiskelussa	723	789	-66	-8,4
1. - 10.	Palveluissa yhteensä	3 707	4 105	-398	-9,7
D. TYÖTTÖMYYDEN RAKENNE					
1.	Työttömät naiset	6 410	6 016	394	6,5
2.	Työttömät miehet	8 370	8 310	60	0,7
3.	Alle 25-vuotiaat työttömät	2 352	2 231	121	5,4
4.	Yli 50-vuotiaat työttömät	5 729	5 569	160	2,9
5.	Pitkäaikaistyöttömät	3 681	3 681	0	0,0
E. TOIMEENTULOTURVA					
1.	Työttömiä työttömyyskassojen jäseniä	7 548	7 424	124	1,7
II. TOIMINTA KUUKAUDEN AIKANA					
1.	Työttömät työnhakijat	16 482	16 324	158	1,0
2.	Muut työnhakijat	9 437	10 507	-1 070	-10,2
1. - 2.	Työnhakijat yhteensä	25 919	26 831	-912	-3,4
3.	Kuukauden kaikki työpaikat	2 347	1 901	446	23,5
	Kuukauden uudet työpaikat	1 238	1 029	209	20,3
	Täyttyneet työpaikat	250	237	13	5,5
	- joista toimiston hakijalla täytt.	141	166	-25	-15,1
4.	Alkaneet työttömyysjaksot	3 437	3 254	183	5,6
5.	Päättyneet työttömyysjaksot	2 138	2 487	-349	-14,0
6.	Uudet työllistämiset	123	304	-181	-59,5
7.	Aloittanut työvoimakoulutuksen	41	44	-3	-6,8

Työttömät työnhakijat seutukunnittain

SEUTUKUNTA	TYÖTTÖMÄT TYÖNHAKIJAT					MUUTOS			
	Yhteensä	Alle 25-v.	Pitkäaikais-työttömät	Lomautetut	Työttömien osuus työvoimasta, %	kuukauden aikana		vuoden aikana *	
						Henk.	%	Henk.	%
Itä-Lappi	1 439	107	485	74	19,8	-62	-4,1	-29	-2,0
Kemi-Tornio	4 634	890	1 048	289	17,7	434	10,3	261	6,0
Pohjois-Lappi	1 320	125	350	65	16,5	6	0,5	16	1,2
Rovaniemi	5 374	972	1 394	297	17,1	747	16,1	97	1,8
Torniolaakso	560	66	161	36	16,8	5	0,9	37	7,1
Tunturi-Lappi	1 453	192	243	109	20,3	-12	-0,8	72	5,2
Lappi	14 780	2 352	3 681	870	17,7	1 118	8,2	454	3,2
Koko maa	368 894	55 775	110 267	22 846	14,0	39 292	11,9	31 691	9,4

* verrattuna edellisen vuoden vastaavaan kuukauteen

Työttömät työnhakijat ammattiryhmittäin **

	Kesä 2015	Touko 2015	Kesä 2014	MUUTOS			
				kuukauden aikana		vuoden aikana *	
				Henk.	%	Henk.	%
1 Johtajat	72	65	74	7	10,8	-2	-2,7
2 Erityisasiantuntijat	1 609	1 316	1 453	293	22,3	156	10,7
3 Asiantuntijat	1 336	1 250	1 303	86	6,9	33	2,5
4 Toimisto- ja asiakaspalvelutyöntekijät	770	756	784	14	1,9	-14	-1,8
5 Palvelu- ja myyntityöntekijät	3 020	2 543	2 787	477	18,8	233	8,4
6 Maanviljelijät, metsätyöntekijät ym.	488	516	482	-28	-5,4	6	1,2
7 Rakennus-, korjaus- ja valmistustyöntekijät	3 223	3 276	3 337	-53	-1,6	-114	-3,4
8 Prosessi- ja kuljetustyöntekijät	1 379	1 401	1 327	-22	-1,6	52	3,9
9 Muut työntekijät	1 162	1 215	1 193	-53	-4,4	-31	-2,6
0 Sotilaat	4	4	5	0	0,0	-1	-20,0
X Ammatteihin luokittelemattomat ryhmät	1 717	1 320	1 581	397	30,1	136	8,6
Yhteensä	14 780	13 662	14 326	1 118	8,2	454	3,2

* verrattuna edellisen vuoden vastaavaan kuukauteen

** Työnvälitystilastossa käytettävä ammattiluokitus on vaihtunut. Työnvälitystilaston kaikki ammattiin perustuva tieto on vuodesta 2006 alkaen muutettu ISCO-ammattiluokituksen mukaiseksi.

TE-toimistoon ilmoitetut avoimet työpaikat Lapissa

Ammattiryhmä *	Kuukauden aikana avoimena	- joista kuukauden uudet
1 Johtajat	11	5
2 Erityisasiantuntijat	241	138
3 Asiantuntijat	464	252
4 Toimisto- ja asiakaspalvelutyöntekijät	54	37
5 Palvelu- ja myyntityöntekijät	824	368
6 Maanviljelijät, metsätyöntekijät ym.	14	8
7 Rakennus-, korjaus- ja valmistustyöntekijät	256	173
8 Prosessi- ja kuljetustyöntekijät	83	47
9 Muut työntekijät	369	207
0 Sotilaat	2	0
X Ammatteihin luokittelemattomat ryhmät	29	3
Yhteensä	2 347	1 238

* Työnvälitystilastossa käytettävä ammattiluokitus on vaihtunut. Työnvälitystilaston kaikki ammattiin perustuva tieto on vuodesta 2006 alkaen muutettu ISCO-ammattiluokituksen mukaiseksi.

.. = Tietoa ei ole saatu, se on liian epävarma esitettäväksi tai se on salassapitosäännön alainen

TK1

TYÖNVÄLITYSTILASTO, TILANNEKATSAUS 30.06.2015

TAULU 1. LASKENTAPÄIVÄN AVOIMET TYÖPAIKAT, TYÖTTÖMÄT TYÖNHAKIJAT JA MUUT TYÖNHAKIJAT

ELY-KESKUS(K): 13 LAPPI

	KESÄKUU 2015	TOUKOKUU 2015	MUUTOS	2015 KESÄKUU/ 2015 TOUKOKUU %	KESÄKUU 2014	MUUTOS	2015 KESÄKUU/ 2014 KESÄKUU %
AVOIMET TYÖPAIKAT	1286	1240	46	3,7	896	390	43,5
KAIKKI TYÖNHAKIJAT	24522	23992	530	2,2	25668	-1146	-4,5
KAIKKI TYÖTTÖMÄT TYÖNHAKIJAT	14780	13662	1118	8,2	14326	454	3,2
TYÖTTÖMIEN TYÖNHAKIJOIDEN OSUUS TYÖVOIMASTA, %	17,7	16,4			17,3		
TYÖTTÖMÄT NAISET	6410	5443	967	17,8	6016	394	6,5
TYÖTTÖMÄT MIEHET	8370	8219	151	1,8	8310	60	0,7
ALLE 25-VUOTIAAT	2352	1635	717	43,9	2231	121	5,4
ALLE 20-VUOTIAAT	600	223	377	169,1	602	-2	-0,3
YLI 50-VUOTIAAT	5729	5808	-79	-1,4	5569	160	2,9
PITKÄAikaistyöttömät	3681	3662	19	0,5	3681	0	0,0
VAMM./PITKÄAika.SAIR.TYÖTTÖMÄT	1570	1542	28	1,8	1592	-22	-1,4
ULKOMAALAISET TYÖTTÖMÄT	825	604	221	36,6	659	166	25,2
TYÖTTÖMÄT KASSOJEN JÄSENET	7548	7431	117	1,6	7424	124	1,7
TYÖTTÖMÄT ILMAN LOMAUTETTUJA	13910	12772	1138	8,9	13330	580	4,4
LOMAUTETUT	870	890	-20	-2,2	996	-126	-12,7
LYHENNETYLLÄ TYÖVIKOLLA	163	170	-7	-4,1	138	25	18,1
TYÖSSÄ OLEVAT TYÖNH. PL.PALVEL.	5231	5111	120	2,3	5600	-369	-6,6
TYÖTTÖMYYSSELÄKKEELLÄ	7	7	0	0,0	333	-326	-97,9
TYÖLLISTYMISTÄ EDIST. PALVELUSSA	665	831	-166	-20,0	604	61	10,1
TYÖLLISTETYT	1157	1182	-25	-2,1	1567	-410	-26,2
TYÖVOIMAKOULUTUKSESSA	720	915	-195	-21,3	779	-59	-7,6

TK14A

TYÖNVÄLITYSTILASTO, TILANNEKATSAUS 30.06.2015

TAULU 14A. TYÖTTÖMÄT TYÖNHAKIJAT JA AVOIMET TYÖPAIKAT KUNNITTAIN

ELY-KESKUS: 13 LAPPI

KUNTA	TYÖVOIMA	TYÖTTÖMIEN TYÖNHAKIJOIDEN OSUUS TYÖ- VOIMASTA, %	TYÖTTÖMÄT YHTEENSÄ	MIEHET	NAISET	ALLE 20- VUOTIAAT	ALLE 25- VUOTIAAT	YLI 50- VUOTIAAT	PITKÄAika.- TYÖTTÖMÄT	VAMM. JA PITKÄAika. SAIRAAT	AVOIMET TYÖ- PAIKAT
ENONTEKIO	924	18,2	168	109	59	..	11	89	44	16	..
INARI	3270	19,0	620	420	200	12	59	283	171	51	104
KEMI	9339	21,0	1 964	1 022	942	100	395	625	455	163	156
KEMIJARVI	3281	18,4	604	397	207	15	46	349	230	86	87
KEMINMAA	3906	13,4	522	265	257	25	99	196	111	37	35
KITTLÄ	3301	19,0	627	353	274	15	90	223	101	63	134
KOLARI	1859	22,5	419	231	188	14	52	190	71	42	19
MUONIO	1080	22,1	239	147	92	8	39	89	27	14	8
PELKOSENNIEMI	426	22,3	95	65	30	..	7	48	25	11	5
PELLO	1521	16,4	250	167	83	..	25	139	70	40	22
POSIO	1476	19,6	290	189	101	10	23	162	97	73	16
RANUA	1585	17,4	276	163	113	..	19	145	85	48	10
ROVANIEMI	29896	17,1	5 098	2 817	2 281	242	953	1 684	1 309	534	385
SALLA	1586	21,5	341	229	112	10	25	202	98	52	24
SAVUKOSKI	513	21,2	109	70	39	65	35
SIMO	1360	17,1	233	120	113	9	27	122	64	21	..
SODANKYLÄ	4156	15,2	631	374	257	9	62	293	154	49	59
TERVOLA	1318	17,1	225	125	100	10	28	95	50	19	5
TORNIO	10208	16,6	1 690	867	823	94	341	554	368	194	179
UTSJOKI	568	12,1	69	51	18	27	25	..	16
YLITORNIO	1808	17,1	310	189	121	12	41	149	91	45	10
YHTEENSÄ	83381	17,7	14 780	8 370	6 410	600	2 352	5 729	3 681	1 570	1 286

.. = TIETOA EI OLE SAATU, SE ON LIIAN EPÄVARMA ESITETTÄVÄKSI TAI SE ON SALASSAPITOSÄÄNNÖN ALAINEN

Lisätietoja:

Lapin työ- ja elinkeinotoimisto, email: [etunimi.sukunimi\(at\)te-toimisto.fi](mailto:etunimi.sukunimi(at)te-toimisto.fi)

Palvelujohtaja Tero Hyttinen, 0295 039 560

Lapin elinkeino-, liikenne- ja ympäristökeskus

Elinkeinot, työvoima, ja osaaminen –vastuualue, email: [etunimi.sukunimi\(at\)ely-keskus.fi](mailto:etunimi.sukunimi(at)ely-keskus.fi)

Ylitarkastaja Satu Huikuri, 0295 037 049

Tietoassistentti Satu Takoja, 0295 037 131

Lähde: Työ- ja elinkeinoministeriö, Työnvälitystilasto

Työnvälitystilastotietoja on saatavissa ELY-keskuksittain, seutukunnittain ja kunnittain myös

ToimialaOnlineen vapaasti saatavilla olevista aineistoista osoitteesta: <http://www2.toimialaonline.fi/>
kohdasta Tilastokanta/Työmarkkinat/Työnvälitystilastot

Tammikuun 2013 työllisyyskatsauksesta lähtien työllisyyskatsaus on tuotettu kaikkien tietojen osalta työnvälitystilaston kuntapohjaisia tietoja käyttäen.

Työnvälitystilastossa on otettu käyttöön uusi kansainväliseen ammattiluokitukseen (ISCO) perustuva ammattiluokitus kesäkuun 2014 tietojen yhteydessä – muutoksesta tarkemmin työ- ja elinkeinoministeriön internet-sivuilla Työllisyyskatsaus-sivulla otsikolla '[Työnvälitystilaston muutokset kesäkuu 2014](#)'

NÄKYMIÄ HEINÄKUU | 2015

**LAPIN TYÖLLISYYSKATSAUS
KESÄKUU 2015**

Lapin elinkeino-, liikenne- ja ympäristökeskus

21.7.2015 | Elinkeinot, työvoima ja osaaminen –vastuualue