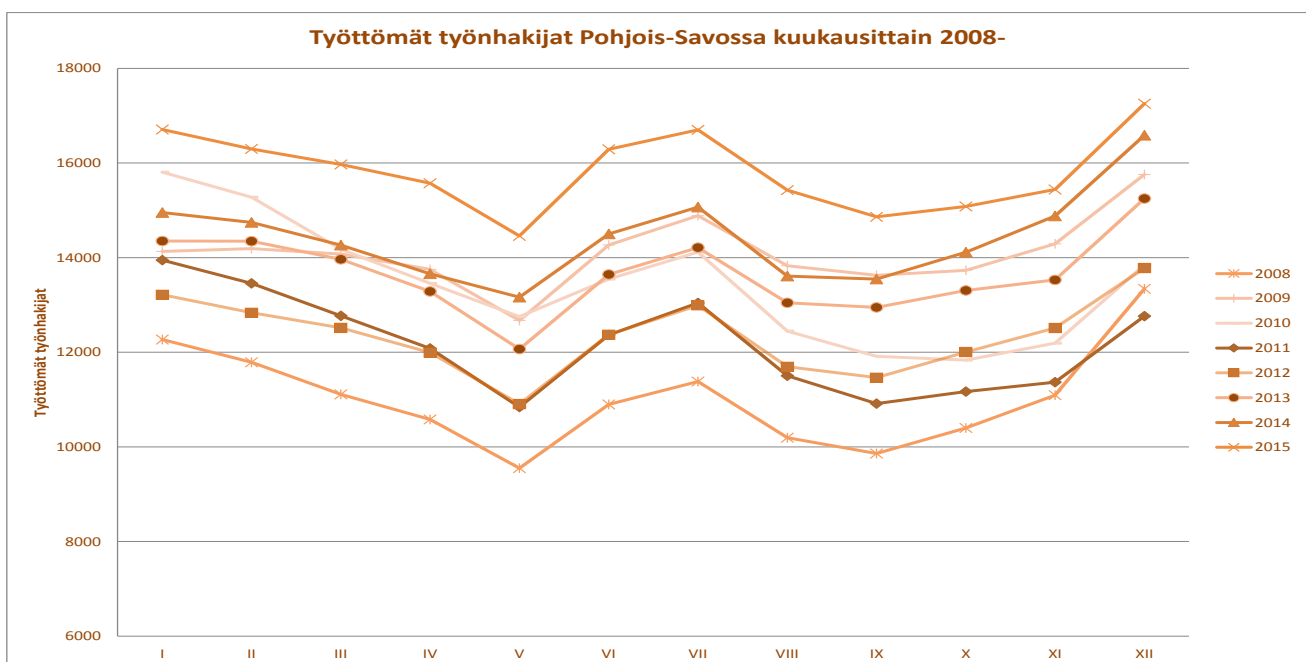




# Pohjois-Savon työllisyyskatsaus 12/2015

Julkaisuvapaa keskiviikko 27.1.2016 klo 9.00



Talven työttömyyshuipussa työttömien määrä yli 17 000

Avointen työpaikkojen tarjonta jatkuu kasvu-uralla

Työttömyyden kehitys maan keskitasoa

**Työttömyysaste**  
**15,2 %**  
(+ 0,6 %)

Työttömiä työnhakijoita oli joulukuun lopussa Pohjois-Savossa 4,0 % enemmän kuin vuotta aiemmin. Ilman lomautettuja työttömyys lisääntyi 5,5 %. Koko maan tasolla työttömyys kohosi vuodessa 4,0 %.

Työttömiä työnhakijoita oli Pohjois-Savossa joulukuun lopussa henkilökohtaisesti ilmoittautuneet lomautetut mukaan lukien 17 255 henkilöä. Ilman lomautettuja, työttömiä oli 15 146. Työttömyys lisääntyi edellisestä joulukuusta 669 henkilöllä. Työttömien määrä lisääntyi marraskuusta joulukuuhun + 11,7 %.

Henkilökohtaisesti ilmoittautuneita lomautettuja oli joulukuun lopussa 2 109. Odotettavissa olevia uusia lomautuksia on tiedossa alle 50.

Ikäryhmittäin tarkasteltuna työttömyys väheni 45-49 – vuotiaiden ikäryhmässä ja pysyi samana 55-59 ja yli 64 -vuotiaiden ikäryhmässä. Pitkäaikaistyöttömyys kasvoi edelliseen vuoteen verrattuna 9,7 %.

## Työvoiman kysyntä ja tarjonta

Työpaikkoja oli TE-toimistoissa avoinna joulukuun lopussa 1 197, 55,9 prosenttia enemmän kuin edellisvuonna. Uusia avoimia paikkoja oli tarjolla kuukauden aikana 1 449, lisäystä edellisen vuoden joulukuuhun oli 5,7 %. Ammattialoittain tarkasteltuna työttömyys vähentyi edelliseen vuoteen verrattuna maanviljelijät, metsätyöntekijät ym. ryhmässä (- 1 %) ja pysyi samana ammatteihin luokittelemattomat ryhmässä (0 %). Työttömyys lisääntyi eniten johtajien (+18 %) ja toimisto- ja asiakaspalvelutyöntekijöiden (+ 10 %) ammattiryhmissä.

## Alueelliset erot

Työttömien työnhakijoiden määrä väheni kolmessa kunnassa, eniten Vesannolla (-11,4 %), Suonenjoella (-6,8 %) ja Iisalmessa (-0,6 %). Työttömyys nousi eniten Keiteleellä (+ 10,4 %) ja Vieremällä (+7,8 %). Korkein työttömien osuus työvoimasta oli Varkaudessa 19,9 % ja Sonkajärvellä 19,4 %. Matalimmat työttömyysasteet olivat Siilinjärvellä 10,8 % ja Keiteleellä 12,5 %. Iisalmen työttömyysaste oli 16,9 % ja Kuopion 14,8 %. Seutukunnittain tarkasteltuna alhaisin työttömyysaste oli Sisä-Savossa 13,8 %.

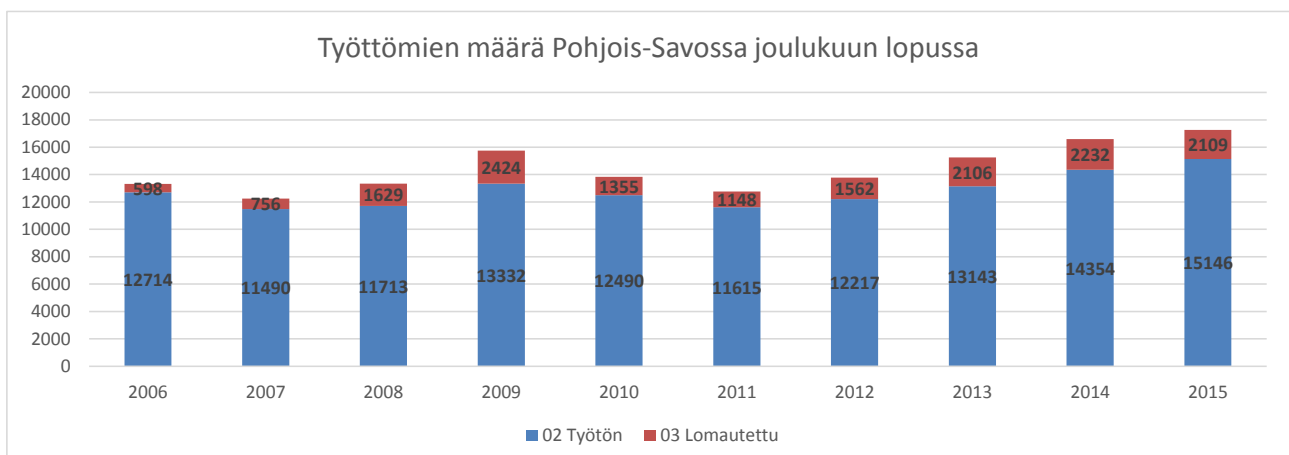
## Työ- ja elinkeinohallinnon palvelut

Työpaikan avoimilta markkinoilta sai joulukuun aikana 955 työnhakijaa. Työvoimakoulutuksessa, työkokeiluissa, palkkatukityössä, vuorottelupaikkaan sijoitetuina, kuntouttavassa työtoiminnassa ja omaehtoisessa opiskelussa oli kuukauden lopussa yhteensä 4 879 henkilöä, 245 vähemmän kuin vuotta aikaisemmin. Ns. aktivointiaste (palveluissa olevien osuus laajasta työttömyydestä) on nyt 22,0 prosenttia.

## Näkymät

Kausiluontoinen työttömyys on nyt korkeimmillaan ja kääntyy hiljalleen laskuun. Työttömyyden nousuvauhti on tasaantunut ja hiljentynyt merkittävästi syksyn alusta. Merkittävää käännettä työttömyyden kehityksessä ei ole nähtävissä.

\*= Lomautusmenettely yhdenmukaistui 1.7.2013 alkaen. Jako henkilökohtaisesti lomautettuihin ja ryhmälomautettuihin poistui. Jatkossa kaikki lomautetut ilmoittautuvat itse työnhakijoiksi TE-toimistoon. Siirtymäaikana myös ryhmälomautuksia on voimassa. Lisätietoja: <http://www.tem.fi/tyo/tyonvalitystilasto>



TAULU 1 TYÖLLISYYSTILANNE 2015 JOULUKUUN LOPUSSA (I) JA  
TOIMISTOJEN TOIMINTA JOULUKUUN AIKANA (II)  
ELY-KESKUS: POHJOIS-SAVO

MUUTOS

I TILANNE KUUKAUDEN LOPUSSA	joulu.15	joulu.14	LKM.	%
<b>A. TYÖNHAKIJAT</b>				
1. Työttömät työnhakijat	17255	16586	669	4,0
joista kokoaikaisesti lomautetut	2109	2232	-123	-5,5
2. Lyhennetyllä työviikolla	350	340	10	2,9
3. Työssä olevat yhteensä	7615	6486	1129	17,4
joista yleisillä työmarkkinoilla	6789	5043	1746	34,6
joista työllistettynä	826	1443	-617	-42,8
4. Työvoiman ulkopuolella	5711	5342	369	6,9
joista työllistymistä edist.palvelussa	1242	1243	-1	-0,1
joista koulutuksessa	2207	2055	152	7,4
5. Työttömyyseläkettä saavat	0	538	-538	-100,0
1-5 Kaikki työnhakijat yhteensä	30931	29292	1639	5,6
<b>B TYÖVOIMAN KYSYNTÄ</b>				
1. Avoimet työpaikat yhteensä	1197	768	429	55,9
joista yli kuukauden avoinna olleet	400	221	179	81,0
joista yli 2 kuukautta avoinna olleet	216	93	123	132,3
<b>C PALVELUISSA</b>				
1. Valtiolle työllistetyt	12	13	-1	-7,7
2. Kuntiin työllistetyt	166	245	-79	-32,2
3. Yksityiselle sektorille työllistetyt	596	1252	-656	-52,4
1-3 Työllistetyt yhteensä	774	1510	-736	-48,7
4. Työvoimakoulutuksessa	703	935	-232	-24,8
5. Valmennuksessa	519	28	491	1753,6
6. Työ-/koulutuskokeilussa	401	428	-27	-6,3
7. Vuorotteluvapaasijaisena	271	364	-93	-25,5
8. Kuntouttavassa työtoiminnassa	827	732	95	13,0
9. Omaehtoisessa opiskelussa	1384	1127	257	22,8
1-9 Palveluissa yhteensä	4879	5124	-245	-4,8
<b>D. TYÖTTÖMYYDEN RAKENNE</b>				
1. Työttömät naiset	6851	6457	394	6,1
2. Työttömät miehet	10404	10129	275	2,7
3. Alle 25-vuotiaat työttömät	2590	2326	264	11,3
4. Yli 50-vuotiaat työttömät	6639	6465	174	2,7
5. Pitkäaikaistyöttömät	4530	4130	400	9,7
6. Ulkomaalaiset työttömät	856	748	108	14,4
<b>E. TOIMEENTULOTURVA</b>				
1. Työttömiä työttömyyskassojen jäseniä	8299	8262	37	0,4
<b>II. TOIMINTA KUUKAUDEN AIKANA</b>				
1. Työttömät työnhakijat	18125	17724	401	2,3
2. Muut työnhakijat	13391	12457	934	7,5
1-2 Työnhakijat yhteensä	31516	30181	1335	4,4
3. Kuukauden kaikki työpaikat	2584	2335	249	10,7
Kuukauden uudet työpaikat	1449	1371	78	5,7
Täyttyneet työpaikat	520	986	-466	-47,3
joista toimiston hakijalla täytt.	244	851	-607	-71,3
4. Alkaneet työttömyysjaksot	3823	3657	166	4,5
5. Päättyneet työttömyysjaksot	1802	1773	29	1,6
6. Uudet työllistämiset	65	95	-30	-31,6
7. Aloittanut työvoimakoulutuksen	29	65	-36	-55,4

TK1 TYÖNVÄLITYSTILASTO, TILANNEKATSAUS 31.12.2015

TAULU 1. LASKENTAPÄIVÄN AVOIMET TYÖPAIKAT, TYÖTTÖMÄT TYÖNHAKIJAT JA MUUT TYÖNHAKIJAT  
ELY-KESKUS(K): 09 POHJOIS-SAVO

	JOULU 2015	MARRAS 2015	MUUTOS	2015 JOULU/ 2015 MARRAS	JOULU 2014	MUUTOS	2015 JOULU/ 2014 JOULU	
				%				%
AVOIMET TYÖPAIKAT	1197	1132	65	5,7	768	429		55,9
KAIKKI TYÖNHAKIJAT	30931	29920	1011	3,4	29292	1639		5,6
KAIKKI TYÖTTÖMÄT TYÖNHAKIJAT	17255	15441	1814	11,7	16586	669		4,0
TYÖTT.TYÖNHAKI.OSUUS TYÖVOIM.%	15,2	13,6			14,6			
TYÖTTÖMÄT NAISET	6851	6214	637	10,3	6457	394		6,1
TYÖTTÖMÄT MIEHET	10404	9227	1177	12,8	10129	275		2,7
ALLE 25-VUOTIAAT	2590	2042	548	26,8	2326	264		11,3
ALLE 20-VUOTIAAT	564	441	123	27,9	516	48		9,3
YLI 50-VUOTIAAT	6639	6291	348	5,5	6465	174		2,7
PITKÄAIKAISTYÖTTÖMÄT	4530	4414	116	2,6	4130	400		9,7
VAMM./PITKÄAIK.SAIR.TYÖTTÖMÄT	2510	2404	106	4,4	2523	-13		-0,5
ULKOMAALAISET TYÖTTÖMÄT	856	649	207	31,9	748	108		14,4
TYÖTTÖMÄT KASSOJEN JÄSENET	8299	7490	809	10,8	8262	37		0,4
TYÖTTÖMÄT ILMAN LOMAUTETTUJA	15146	13859	1287	9,3	14354	792		5,5
LOMAUTETUT	2109	1582	527	33,3	2232	-123		-5,5
LYHENNETYLLÄ TYÖVIKOLLA	350	351	-1	-0,3	340	10		2,9
TYÖSSÄ OLEVAT TYÖNH. PL.PALVEL.	6789	6946	-157	-2,3	5043	1746		34,6
TYÖTTÖMYYSELÄKKEELLÄ	0	0	0	0,0	538	-538		-100,0
TYÖLLISTYMISTÄ EDIST. PALVELUSSA	1242	1527	-285	-18,7	1243	-1		-0,1
TYÖLLISTETYT	774	809	-35	-4,3	1510	-736		-48,7
TYÖVOIMAKOULUTUKSESSA	703	943	-240	-25,5	935	-232		-24,8

TK1 TYÖNVÄLITYSTILASTO, TILANNEKATSAUS 31.12.2015

KOKO MAA(K)

	JOULU 2015	MARRAS 2015	MUUTOS	2015 JOULU/ 2015 MARRAS	JOULU 2014	MUUTOS	2015 JOULU/ 2014 JOULU	
				%				%
AVOIMET TYÖPAIKAT	28071	25892	2179	8,4	24724	3347		13,5
KAIKKI TYÖNHAKIJAT	652759	631472	21287	3,4	615958	36801		6,0
KAIKKI TYÖTTÖMÄT TYÖNHAKIJAT	377926	342106	35820	10,5	363268	14658		4,0
TYÖTT.TYÖNHAKI.OSUUS TYÖVOIM.%	14,4	13,0			13,9			
TYÖTTÖMÄT NAISET	161380	147470	13910	9,4	151785	9595		6,3
TYÖTTÖMÄT MIEHET	216546	194636	21910	11,3	211483	5063		2,4
ALLE 25-VUOTIAAT	52323	42912	9411	21,9	50382	1941		3,9
ALLE 20-VUOTIAAT	11162	9206	1956	21,2	11110	52		0,5
YLI 50-VUOTIAAT	136247	128985	7262	5,6	131280	4967		3,8
PITKÄAIKAISTYÖTTÖMÄT	118161	114372	3789	3,3	98537	19624		19,9
VAMM./PITKÄAIK.SAIR.TYÖTTÖMÄT	43231	41025	2206	5,4	43244	-13		0,0
ULKOMAALAISET TYÖTTÖMÄT	35301	30630	4671	15,2	33709	1592		4,7
TYÖTTÖMÄT KASSOJEN JÄSENET	171875	155439	16436	10,6	168074	3801		2,3
TYÖTTÖMÄT ILMAN LOMAUTETTUJA	343278	316828	26450	8,3	325662	17616		5,4
LOMAUTETUT	34648	25278	9370	37,1	37606	-2958		-7,9
LYHENNETYLLÄ TYÖVIKOLLA	10537	10447	90	0,9	9103	1434		15,8
TYÖSSÄ OLEVAT TYÖNH. PL.PALVEL.	127264	129082	-1818	-1,4	100251	27013		26,9
TYÖTTÖMYYSELÄKKEELLÄ	0	1	-1	-100,0	7037	-7037		-100,0
TYÖLLISTYMISTÄ EDIST. PALVELUSSA	30012	36769	-6757	-18,4	25612	4400		17,2
TYÖLLISTETYT	19049	19742	-693	-3,5	34886	-15837		-45,4
TYÖVOIMAKOULUTUKSESSA	20032	23558	-3526	-15,0	23396	-3364		-14,4

## TAULU 14A. TYÖTTÖMÄT TYÖNHAKIJAT JA AVOIMET TYÖPAIKAT KUNNITTAIN

ELY-KESKUS: 09 POHJOIS-SAVO

KUNTA	TYÖVOIMA	VAMM.										
		TYÖTT.	TYÖTT.	TYÖTTÖMÄT TYÖNHAKIJAT			AL. 20	AL. 25	YLI 50	PIT.AIK.	PIT.AIK.	AV.
		XII/2015	XII/2014	YHT.	MIEHET	NAISET	VUOT.	VUOT.	VUOT.	TYÖTT.	SAIRAAT	PT.
IISALMI	10371	16,9	17,0	1752	1030	722	68	273	684	485	276	133
JUANKOSKI	2143	17,8	16,7	382	254	128	11	34	187	100	51	3
KAAVI	1219	19,3	18,9	235	147	88	5	16	111	58	40	5
KEITELE	1046	12,5	11,2	131	65	66	..	13	68	42	25	5
KIURUVESI	3625	16,6	16,0	603	343	260	26	98	247	151	93	7
KUOPIO	53077	14,8	13,9	7837	4700	3137	250	1363	2622	2111	1056	711
LAPINLAHTI	4421	15,5	15,3	687	426	261	20	96	292	169	80	20
LEPPÄVIRTA	4423	15	14,9	663	402	261	23	76	315	215	129	26
PIELAVESI	1778	14	13,5	249	154	95	10	26	139	63	32	3
RAUTALAMPI	1322	14,7	14,2	194	120	74	5	22	85	45	31	11
RAUTAVAARA	653	18,4	17,0	120	78	42	5	16	59	26	21	3
SIILINJÄRVI	10342	10,8	10,5	1121	648	473	48	187	378	194	180	98
SONKAJÄRVI	1863	19,4	18,7	362	239	123	8	34	174	99	66	2
SUONENJOKI	3113	13,2	14,1	412	249	163	5	39	183	99	68	26
TERVO	695	13,4	13,3	93	63	30	..	8	50	32	13	5
TUUSNIEMI	1088	16,3	16,0	177	102	75	..	14	93	46	28	6
VARKAUS	9496	19,9	18,6	1885	1165	720	68	256	783	485	267	113
VESANTO	867	14,9	16,6	129	79	50	..	6	54	40	19	1
VIEREMÄ	1723	12,9	11,9	223	140	83	..	13	115	70	35	19
YHTEENSÄ	113265	15,2	14,6	17255	10404	6851	564	2590	6639	4530	2510	1197

..=TIETOA EI OLE SAATU, SE ON LIIAN EPÄVARMA ESITETTÄVÄKSI/TAI SE ON SALASSAPITOSÄÄNNÖN ALAINEN

	Työvoima	Vamm.										
		TYÖTT.	TYÖTT.				Al.20	Al.25	Yli 50	pit.aik.	Pit.aik.	Av.
		XII/2015	XII/2014	Tyött.	miehet	naiset	vuot.	vuot.	vuot.	sairaat	tyött.	pt.
111 Ylä-Savo	24827	16,1	15,8	4007	2397	1610	138	553	1719	607	1079	189
112 Kuopio	63419	14,1	13,3	8958	5348	3610	298	1550	3000	1236	2305	809
113 Koillis-Savo	5103	17,9	17,1	914	581	333	25	80	450	140	230	17
114 Varkaus	13919	18,3	17,4	2548	1567	981	91	332	1098	396	700	139
115 Sisä-Savo	5997	13,8	14,4	828	511	317	12	75	372	131	216	43

**TYÖTTÖMÄT TYÖNHAKIJAT KUUKAUDEN LOPUSSA**

Lähde: Työnvälitystilasto: kuutio 1205 (k) (ml. Lomautetut)

	XII/2015	XII/2014	Muutos (abs.)	(%)
11 JOHTAJAT, YLIMMÄT VIRKAMIEHET JA JÄRJ	49	36	13	36%
12 HALLINTOJOHTAJAT JA KAUPALLISET JOHTA	50	56	-6	-11%
13 TUOTANTOTOIMINNAN, YHTEISKUNNAN PERUSP	25	13	12	92%
14 HOTELLIN, RAVINTOLAN, KAUPAN, MUIDEN	5	4	1	25%
<b>JOHTAJAT YHT</b>	<b>129</b>	<b>109</b>	<b>20</b>	<b>18%</b>
21 LUONNONTIETEIDEN JA TEKNIIKAN ERITYIS	631	617	14	2%
22 TERVEYDENHUOLLON ERITYISASIAANTUNTIJAT	56	57	-1	-2%
23 OPETTAJAT JA MUUT OPETUSALAN ERITYISA	342	291	51	18%
24 LIIKE-ELÄMÄN JA HALLINNON ERITYISASIA	212	210	2	1%
25 TIETO- JA VIESTINTÄTEKNOLOGIAN ERITYI	207	208	-1	0%
26 LAINOPILLISET, SOS.-, KULTTUURIALAN E	250	262	-12	-5%
<b>ERITYISASIAANTUNTIJAT YHT</b>	<b>1698</b>	<b>1645</b>	<b>53</b>	<b>3%</b>
31 LUONNONTIETEIDEN JA TEKNIIKAN ASIAN TU	429	468	-39	-8%
32 TERVEYDENHUOLLON ASIAANTUNTIJAT .....	251	202	49	24%
33 LIIKE-ELÄMÄN JA HALLINNON ASIAANTUNTIJ	484	462	22	5%
34 LAKIAVUSTAJAT, SOSIAALI- JA KULTTUURI	270	252	18	7%
35 INFORMAATIO-, TIETOLIIKENNETEKNOLOGIA	97	86	11	13%
<b>ASIAANTUNTIJAT YHT</b>	<b>1531</b>	<b>1470</b>	<b>61</b>	<b>4%</b>
41 TOIMISTOTYÖNTEKIJÄT .....	497	480	17	4%
42 ASIAKASPALVELUTYÖNTEKIJÄT .....	191	150	41	27%
43 LASKENNAN JA VARASTOINNIN TOIMISTOTYÖ	101	85	16	19%
44 MUUT TOIMISTO- JA ASIAKASPALVELUTYÖNT	107	103	4	4%
<b>TOIMISTO- JA ASIAKASPALVELUTYÖNTEKIJÄT YHT</b>	<b>896</b>	<b>818</b>	<b>78</b>	<b>10%</b>
51 PALVELUTYÖNTEKIJÄT .....	734	710	24	3%
52 MYYJÄT, KAUPPIAAT YM. ....	946	892	54	6%
53 HOIVAPALVELUN JA TERVEYDENHUOLLON TYÖ	1160	1019	141	14%
54 SUOJELU- JA VARTIOINTITYÖNTEKIJÄT ...	72	85	-13	-15%
<b>PALVELU- JA MYYNTITYÖNTEKIJÄT YHT</b>	<b>2912</b>	<b>2706</b>	<b>206</b>	<b>8%</b>
61 MAANVILJELIJÄT JA ELÄINTENKASVATTAJAT	544	534	10	2%
62 METSÄ- JA KALATALOUDEN TYÖNTEKIJÄT ..	197	216	-19	-9%
<b>MAANVILJELIJÄT, METSÄTYÖNTEKIJÄT YM. YHT</b>	<b>741</b>	<b>750</b>	<b>-9</b>	<b>-1%</b>
71 RAKENNUSTYÖNTEKIJÄT YM. (PL. SÄHKÖASE	1958	1910	48	3%
72 KONEPAJA- JA VALIMOTYÖNTEK., ASENTAJA	1119	1073	46	4%
73 KÄSITYÖTUOTEVALMIST., HIENOMEK., PAIN	70	69	1	1%
74 SÄHKÖ- JA ELEKTRONIIKKA-ALAN TYÖNTEKI	574	479	95	20%
75 ELINTARV.-, PUUTYÖ-, VAATETUS-, JALKINEA	490	516	-26	-5%
<b>RAKENNUS-, KORJAUS- JA VALMISTUSTYÖNT. YHT</b>	<b>4211</b>	<b>4047</b>	<b>164</b>	<b>4%</b>

			(abs.)	(%)
81 PROSESSITYÖNTEKIJÄT .....	486	512	-26	-5%
82 TEOLLISUUSTUOTTEIDEN KOKOONPANIJAT ..	145	143	2	1%
83 KULJETUSTYÖNTEKIJÄT .....	920	820	100	12%
<b>PROSESSI- JA KULJETUSTYÖNTEKIJÄT YHT</b>	<b>1551</b>	<b>1475</b>	<b>76</b>	<b>5%</b>
91 SIIVOOJAT, KOTIAPULAISET JA MUUT PUHD	462	454	8	2%
92 MAA-, METSÄ- JA KALATALOUDEN AVUSTAVA	25	29	-4	-14%
93 TEOLLISUUDEN JA RAKENTAMISEN AVUSTAVA	596	590	6	1%
94 AVUSTAVAT KEITTIÖ- JA RUOKATYÖNTEKIJÄ	212	200	12	6%
95 KATUMYYJÄT, KENGÄNKIILOTTAJAT YM. ..	0	0	0	
96 KATUJEN PUHTAANAPIDON JA JÄTEHUOLLON	128	136	-8	-6%
<b>MUUT TYÖNTEKIJÄT YHT</b>	<b>1423</b>	<b>1409</b>	<b>14</b>	<b>1%</b>
X0 YRITTÄJÄT .....	74	75	-1	-1%
X1 OPISKELIJAT .....	39	37	2	5%
X2 EI AMMATTIA .....	1509	1484	25	2%
X3 AMMATTIA VAIHTAVAT .....	418	447	-29	-6%
X4 VASTAVALMISTUNEET .....	114	103	11	11%
X5 VALMENNUKSET .....	0	0	0	
X6 KOULUTUKSET, MUU KUIN AMMATILLINEN ..	1	1	0	0%
X9 MÄÄRITTELEMÄTTÖMÄT JA POISTETUT LUOKA	6	7	-1	-14%
<b>AMMATTEIHIN LUOKITTELEMATTOMAT RYHMÄT YHT</b>	<b>2161</b>	<b>2154</b>	<b>7</b>	<b>0%</b>
<b>YHTEENSÄ</b>	<b>17255</b>	<b>16586</b>	<b>669</b>	<b>4%</b>

## **Työllisyyskatsausta koskevia lisätietoja**

Juha Kaipainen, strategiapäällikkö

029 502 6692

## **Yrittäjyys ja osaaminen-yksikkö**

Jan Blomberg, yksikön päällikkö

029 502 6552

## **Työ- ja elinkeinotoimisto**

Pohjois-Savon työ- ja elinkeinotoimisto

Päivi Halonen, vs. johtaja

029 504 3545

## **Pohjois-Savon ELY-keskuksen toimintaa koskevia tietoja**

### **Elinkeinot, työvoima ja osaaminen -vastuualue**

Kari Virranta, ylijohdaja

029 502 6699

Jaana Hiltunen, viestintäpäällikkö

029 502 6651



**NÄKYMIÄ | JOULUKUU | 2015**

**POHJOIS-SAVON TYÖLLISYYSKATSAUS**

**Pohjois-Savon elinkeino-, liikenne- ja ympäristökeskus**

**27.1.2015**

**[www.ely-keskus.fi/pohjois-savo/julkaisut](http://www.ely-keskus.fi/pohjois-savo/julkaisut) |**