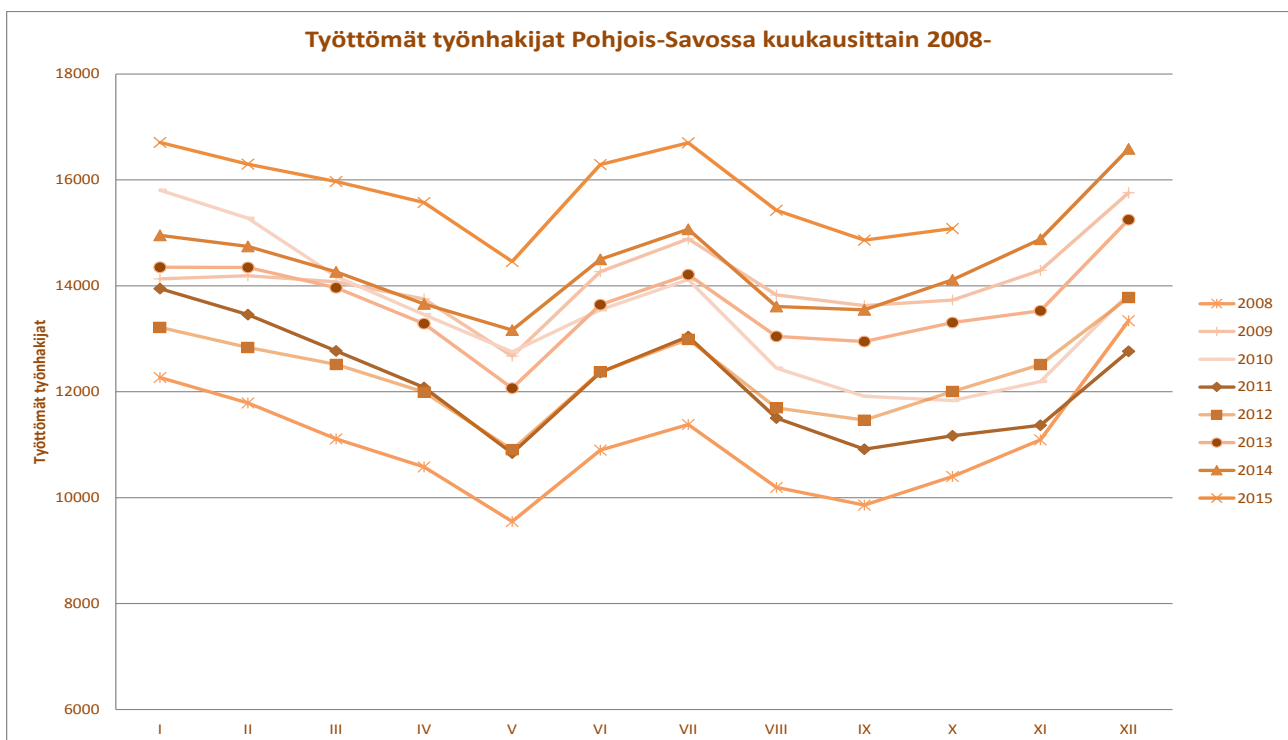




Pohjois-Savon työllisyyskatsaus 10/2015

Julkaisuvapaa tiistai 24.11.2015 klo 9.00



Työttömyyden nousuvauhti hidastunut selvästi

Avointen työpaikkojen määrä aiempaa korkeammalla

Kausivaihtelu nostaa työttömyyttä talven ajaksi

Työttömyysaste
13,3 %
(+ 0,9 %)

Työttömiä työnhakijoita oli lokakuun lopussa Pohjois-Savossa 6,9 % enemmän kuin vuotta aiemmin. Ilman lomautettuja työttömyys lisääntyi 6,6 %. Koko maan tasolla työttömyys kohosi vuodessa 5,6 %.

Työttömiä työnhakijoita oli Pohjois-Savossa lokakuun lopussa henkilökohtaisesti ilmoittautuneet lomautetut mukaan lukien 15 082 henkilöä. Ilman lomautettuja, työttömiä oli 13 767. Työttömyys lisääntyi edellisestä lokakuusta 968 henkilöllä. Työttömien määrä lisääntyi syyskuusta lokakuuhun kausivaihtelu huomioon ottaen varsin lievästi, + 1,5 %.

Henkilökohtaisesti ilmoittautuneita lomautettuja oli lokakuun lopussa 1 315. Odotettavissa olevia uusia lomautuksia on tiedossa noin 200.

Ikäryhmittäin tarkasteltuna työttömyys lisääntyi kaikissa ikäryhmässä. Vähiten työttömyys lisääntyi 15-19 ja 45-49 -vuotiaiden ikäryhmässä. Pitkäaikaisyöttömyys kasvoi edelliseen vuoteen verrattuna 10,7 %.

Työvoiman kysyntä ja tarjonta

Työpaikkoja oli TE-toimistoissa avoinna lokakuun lopussa 1 489, 36,7 prosenttia enemmän kuin edellisvuonna. Uusia avoimia paikkoja oli tarjolla kuukauden aikana 2 449, lisäystä edellisen vuoden lokakuuhun oli selvästi. Uusia työpaikkoja oli tarjolla mm. kausipulaisille sekä muille tehtäville palvelu- ja kaupan aloilla. Ammattialoitain tarkasteltuna työttömyys lisääntyi edelliseen vuoteen verrattuna kaikissa ammattiryhmissä. Työttömyys lisääntyi eniten johtajat (+10 %) ja rakennus-, korjaus- ja valmistustyöntekijöiden (+10 %) ammattiryhmissä.

Alueelliset erot

Työttömien työnhakijoiden määrä väheni seitsemässä kunnassa, eniten Rautalammilla (-9,4 %), Vesannolla (-8,0 %) ja Sonkajärvellä (-4,6 %). Työttömyys nousi eniten Keiteleellä (+ 17,0 %) ja Rautavaaralla (+16,5 %). Korkein työttömien osuus työvoimasta oli Varkaudessa 17,3 % ja Rautavaaralla 17,3 %. Matalimmat työttömyysasteet olivat Siilinjärvellä 9,0 % ja Vieremällä 11,3 %. Iisalmen työttömyysaste oli 15,0 % ja Kuopion 13,1 %. Seutukunnittain tarkasteltuna alhaisin työttömyysaste oli Sisä-Savossa 11,7 %.

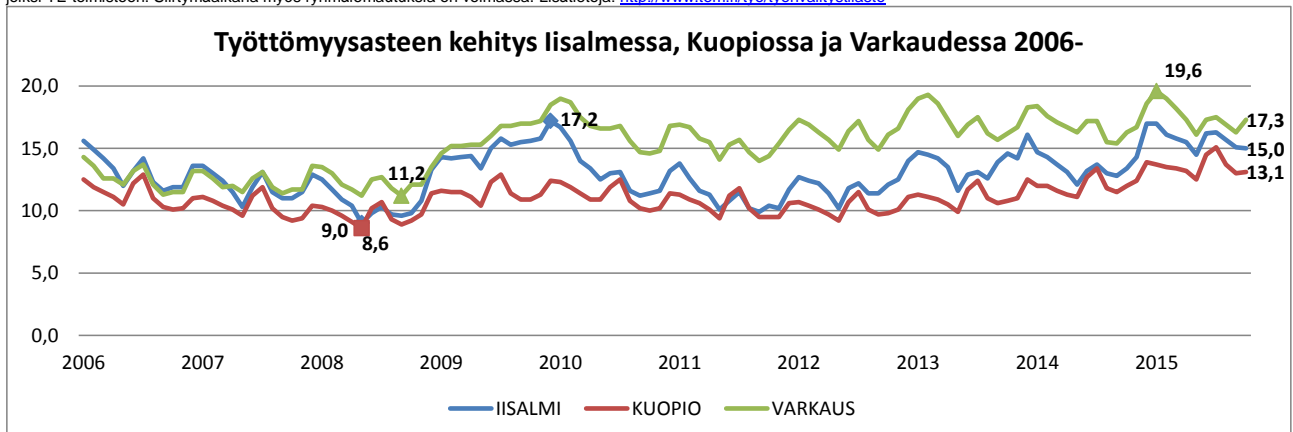
Työ- ja elinkeinohallinnon palvelut

Työpaikan avoimilta markkinoilta sai lokakuun aikana 1 206 työnhakijaa. Työvoimakoulutuksessa, työkoekielussa, palkkatukityössä, vuorottelupaikkaan sijoitetuina, kuntouttavassa työtoiminnassa ja omaehtoisessa opiskelussa oli kuukauden lopussa yhteensä 5 309 henkilöä, 747 vähemmän kuin vuotta aikaisemmin. Ns. aktivointiaste (palveluissa olevien osuus laajasta työttömyydestä) on nyt 26,0 prosenttia.

Näkymät

Kausiluontoinen työttömyys jatkaa nousuaan vuodenvaihteeseen saakka. Työttömyyden nousu on hiljentynyt syksyn aikana ennakoitua nopeammin. Lomautusten määrät pysyvät korkealla koko talvikauden ajan. Avoimien työpaikkojen tarjonnan vilkastuminen on jatkunut jo useamman kuukauden ajan ja on osaltaan hidastanut työttömyyden nousua. Lisääntyneiden paikkojen vaikutukset työttömyyden kehittymiseen näkyvät vasta pitkällä viiveellä.

*= Lomautusmenettely yhdenmukaistui 1.7.2013 alkaen. Jako henkilökohtaisesti lomautettuihin ja ryhmälomautettuihin poistui. Jatkossa kaikki lomautetut ilmoittautuvat itse työnhakijoiksi TE-toimistoon. Siirtymäaikana myös ryhmälomautuksia on voimassa. Lisätietoja: <http://www.tem.fi/tyo/tyonvalitystilasto>



TAULU 1 TYÖLLISYYSTILANNE 2015 LOKAKUUN LOPUSSA (I) JA
TOIMISTOJEN TOIMINTA LOKAKUUN AIKANA (II)
ELY-KESKUS: 09 POHJOIS-SAVO

MUUTOS

I TILANNE KUUKAUDEN LOPUSSA	loka.15	loka.14	LKM.	%
A. TYÖNHAKIJAT				
1. Työttömät työnhakijat	15082	14114	968	6,9
joista kokoaikaisesti lomaautetut	1315	1195	120	10,0
2. Lyhennetyllä työviikolla	325	279	46	16,5
3. Työssä olevat yhteensä	7787	6713	1074	16,0
joista yleisillä työmarkkinoilla	6896	4980	1916	38,5
joista työllistettynä	891	1733	-842	-48,6
4. Työvoiman ulkopuolella	6033	5445	588	10,8
joista työllistymistä edist.palvelussa	1372	1366	6	0,4
joista koulutuksessa	2447	2170	277	12,8
5. Työttömyyseläkettä saavat	0	539	-539	-100,0
1-5 Kaikki työnhakijat yhteensä	29227	27090	2137	7,9
B. TYÖVOIMAN KYSYNTÄ				
1. Avoimet työpaikat yhteensä	1489	1089	400	36,7
joista yli kuukauden avoinna olleet	379	404	-25	-6,2
joista yli 2 kuukautta avoinna olleet	237	123	114	92,7
C. PALVELUISSA				
1. Valtiolle työllistetyt	16	18	-2	-11,1
2. Kuntiin työllistetyt	185	330	-145	-43,9
3. Yksityiselle sektorille työllistetyt	633	1508	-875	-58,0
1-3 Työllistetyt yhteensä	834	1856	-1022	-55,1
4. Työvoimakoulutuksessa	878	1098	-220	-20,0
5. Valmennuksessa	403	81	322	397,5
6. Työ-/koulutuskokeilussa	538	638	-100	-15,7
7. Vuorotteluvapaasijaisena	333	409	-76	-18,6
8. Kuntouttavassa työtoiminnassa	851	745	106	14,2
9. Omaehtoisessa opiskelussa	1472	1229	243	19,8
1-9 Palveluissa yhteensä	5309	6056	-747	-12,3
D. TYÖTTÖMYYDEN RAKENNE				
1. Työttömät naiset	6276	5889	387	6,6
2. Työttömät miehet	8806	8225	581	7,1
3. Alle 25-vuotiaat työttömät	2093	1893	200	10,6
4. Yli 50-vuotiaat työttömät	6146	5768	378	6,6
5. Pitkäaikaistyöttömät	4388	3965	423	10,7
E. TOIMEENTULOTURVA				
1. Työttömiä työttömyyskassojen jäseniä	7069	6680	389	5,8
II. TOIMINTA KUUKAUDEN AIKANA				
1. Työttömät työnhakijat	16740	15688	1052	6,7
2. Muut työnhakijat	13212	12219	993	8,1
1-2 Työnhakijat yhteensä	29952	27907	2045	7,3
3. Kuukauden kaikki työpaikat	3726	2507	1219	48,6
Kuukauden uudet työpaikat	2449	1326	1123	84,7
Täyttyneet työpaikat	513	863	-350	-40,6
joista toimiston hakijalla täytt.	274	720	-446	-61,9
4. Alkaneet työttömyysjaksot	3359	3076	283	9,2
5. Päättyneet työttömyysjaksot	2618	2197	421	19,2
6. Uudet työllistämiset	99	296	-197	-66,6
7. Aloittanut työvoimakoulutuksen	225	196	29	14,8

TAULU 1. LASKENTAPÄIVÄN AVOIMET TYÖPAIKAT, TYÖTTÖMÄT TYÖNHAKIJAT JA MUUT TYÖNHAKIJAT
ELY-KESKUS(K): 09 POHJOIS-SAVO

	LOKAK. 2015	SYYSK. 2015	MUUTOS	2015 LOKAK./ 2015 SYYSK.	LOKAK. 2014	MUUTOS	2015 LOKAK./ 2014 LOKAK.
				%			%
AVOIMET TYÖPAIKAT	1489	1309	180	13,8	1089	400	36,7
KAIKKI TYÖNHAKIJAT	29227	28814	413	1,4	27090	2137	7,9
KAIKKI TYÖTTÖMÄT TYÖNHAKIJAT	15082	14863	219	1,5	14114	968	6,9
TYÖTT.TYÖNHAKI. OSUUS TYÖVOIM.%	13,3	13,1			12,4		
TYÖTTÖMÄT NAISET	6276	6288	-12	-0,2	5889	387	6,6
TYÖTTÖMÄT MIEHET	8806	8575	231	2,7	8225	581	7,1
ALLE 25-VUOTIAAT	2093	2136	-43	-2,0	1893	200	10,6
ALLE 20-VUOTIAAT	501	539	-38	-7,1	482	19	3,9
YLI 50-VUOTIAAT	6146	6024	122	2,0	5768	378	6,6
PITKÄAIKAISTYÖTTÖMÄT	4388	4353	35	0,8	3965	423	10,7
VAMM./PITKÄAIK.SAIR.TYÖTTÖMÄT	2402	2375	27	1,1	2380	22	0,9
ULKOMAALAISET TYÖTTÖMÄT	665	680	-15	-2,2	644	21	3,3
TYÖTTÖMÄT KASSOJEN JÄSENET	7069	6830	239	3,5	6680	389	5,8
TYÖTTÖMÄT ILMAN LOMAUTETTUJA	13767	13704	63	0,5	12919	848	6,6
LOMAUTETUT	1315	1159	156	13,5	1195	120	10,0
LYHENNETYLLÄ TYÖVIKOLLA	325	299	26	8,7	279	46	16,5
TYÖSSÄ OLEVAT TYÖNH. PL.PALVEL.	6896	6901	-5	-0,1	4980	1916	38,5
TYÖTTÖMYSELÄKKEELLÄ	0	0	0	0,0	539	-539	-100,0
TYÖLLISTYMISTÄ EDIST. PALVELUSSA	1372	1292	80	6,2	1366	6	0,4
TYÖLLISTETYT	834	893	-59	-6,6	1856	-1022	-55,1
TYÖVOIMAKOULUTUKSESSA	878	782	96	12,3	1098	-220	-20,0

KOKO MAA(K)

	LOKAK. 2015	SYYSK. 2015	MUUTOS	2015 LOKAK./ 2015 SYYSK.	LOKAK. 2014	MUUTOS	2015 LOKAK./ 2014 LOKAK.
				%			%
AVOIMET TYÖPAIKAT	28832	28527	305	1,1	27732	1100	4,0
KAIKKI TYÖNHAKIJAT	623355	619994	3361	0,5	580835	42520	7,3
KAIKKI TYÖTTÖMÄT TYÖNHAKIJAT	337675	337404	271	0,1	319869	17806	5,6
TYÖTT.TYÖNHAKI. OSUUS TYÖVOIM.%	12,8	12,8			12,2		
TYÖTTÖMÄT NAISET	148336	149550	-1214	-0,8	138745	9591	6,9
TYÖTTÖMÄT MIEHET	189339	187854	1485	0,8	181124	8215	4,5
ALLE 25-VUOTIAAT	43361	44961	-1600	-3,6	41351	2010	4,9
ALLE 20-VUOTIAAT	9796	10538	-742	-7,0	9730	66	0,7
YLI 50-VUOTIAAT	126644	125351	1293	1,0	120364	6280	5,2
PITKÄAIKAISTYÖTTÖMÄT	113125	112983	142	0,1	93470	19655	21,0
VAMM./PITKÄAIK.SAIR.TYÖTTÖMÄT	40882	41038	-156	-0,4	40778	104	0,3
ULKOMAALAISET TYÖTTÖMÄT	30685	31516	-831	-2,6	29027	1658	5,7
TYÖTTÖMÄT KASSOJEN JÄSENET	150241	147024	3217	2,2	143487	6754	4,7
TYÖTTÖMÄT ILMAN LOMAUTETTUJA	315307	316997	-1690	-0,5	296265	19042	6,4
LOMAUTETUT	22368	20407	1961	9,6	23604	-1236	-5,2
LYHENNETYLLÄ TYÖVIKOLLA	9783	9143	640	7,0	8297	1486	17,9
TYÖSSÄ OLEVAT TYÖNH. PL.PALVEL.	127953	128282	-329	-0,3	98918	29035	29,4
TYÖTTÖMYSELÄKKEELLÄ	2	2	0	0,0	8254	-8252	-100,0
TYÖLLISTYMISTÄ EDIST. PALVELUSSA	34767	31973	2794	8,7	29672	5095	17,2
TYÖLLISTETYT	20906	22972	-2066	-9,0	37257	-16351	-43,9
TYÖVOIMAKOULUTUKSESSA	23038	21961	1077	4,9	26133	-3095	-11,8

TAULU 14A. TYÖTTÖMÄT TYÖNHAKIJAT JA AVOIMET TYÖPAIKAT KUNNITTAIN

ELY-KESKUS: 09 POHJOIS-SAVO

KUNTA	TYÖVOIMA	VAMM.										
		TYÖTT.	TYÖTT.	TYÖTTÖMÄT TYÖNHAKIJAT			AL.20	AL.25	YLI 50	PIT.AIK.	PIT.AIK.	AV.
		X/2015	X/2014	YHT.	MIEHET	NAISET	VUOT.	VUOT.	VUOT.	TYÖTT.	SAIRAAT	PT.
IISALMI	10371	15,0	13,4	1556	886	670	49	190	660	459	263	147
JUANKOSKI	2143	15,9	14,4	341	220	121	11	34	170	90	52	7
KAAVI	1219	15,7	16,0	191	119	72	..	14	97	51	34	2
KEITELE	1046	11,9	9,8	124	58	66	..	14	65	38	24	4
KIURUVESI	3625	14,0	13,2	506	259	247	22	81	216	139	87	9
KUOPIO	53077	13,1	12,0	6957	4104	2853	244	1150	2436	2015	1026	991
LAPINLAHTI	4421	13,2	13,3	585	353	232	15	72	271	163	77	19
LEPPÄVIRTA	4423	13,6	12,7	603	346	257	19	57	302	215	128	14
PIELAVESI	1778	12,0	12,1	214	122	92	..	15	123	62	35	21
RAUTALAMPI	1322	11,6	12,6	154	84	70	6	17	67	46	25	11
RAUTAVAARA	653	17,3	14,7	113	69	44	..	8	61	24	24	4
SIILINJÄRVI	10342	9,0	8,7	930	522	408	37	141	349	194	158	55
SONKAJÄRVI	1863	14,5	15,1	270	167	103	5	24	141	95	51	17
SUONENJOKI	3113	11,6	11,4	361	213	148	5	32	172	109	62	24
TERVO	695	11,9	10,8	83	49	34	..	8	44	30	14	6
TUUSNIEMI	1088	13,9	13,0	151	87	64	5	15	76	51	24	4
VARKAUS	9496	17,3	16,3	1645	969	676	63	205	742	509	270	133
VESANTO	867	12,0	12,8	104	58	46	..	8	49	35	14	0
VIEREMÄ	1723	11,3	11,1	194	121	73	..	8	105	63	34	21
YHTEENSÄ	113265	13,3	12,4	15082	8806	6276	501	2093	6146	4388	2402	1489

..=TIETOA EI OLE SAATU, SE ON LIIAN EPÄVARMA ESITETTÄVÄKSI/TAI SE ON SALASAPITOSÄÄNNÖN ALAINEN

	Työvoima	Vamm.										
		TYÖTT.	TYÖTT.	Tyött.			Al. 20	Al. 25	Yli 50	pit.aik.	Pit.aik.	Av.
		X/2015	X/2014	Tyött.	miehet	naiset	vuot.	vuot.	vuot.	sairaats	tyött.	pt.
111 Ylä-Savo	24827	13,9	13,0	3449	1966	1483	100	404	1581	571	1019	238
112 Kuopio	63419	12,4	11,5	7887	4626	3261	281	1291	2785	1184	2209	1046
113 Koillis-Savo	5103	15,6	14,5	796	495	301	22	71	404	134	216	17
114 Varkaus	13919	16,2	15,1	2248	1315	933	82	262	1044	398	724	147
115 Sisä-Savo	5997	11,7	11,8	702	404	298	16	65	332	115	220	41

TYÖTTÖMÄT TYÖNHAKIJAT KUUKAUDEN LOPUSSA

Lähde: Työnvälitystilasto: kuutio 1205 (k) (ml. Lomautetut)

	X/2015	X/2014	Muutos	
			(abs.)	(%)
11 JOHTAJAT, YLIMMÄT VIRKAMIEHET JA JÄRJ	43	33	10	30%
12 HALLINTOJOHTAJAT JA KAUPALLISET JOHTA	46	57	-11	-19%
13 TUOTANTOTOIMINNAN, YHTEISKUNNAN PERUSP	22	14	8	57%
14 HOTELLIN, RAVINTOLAN, KAUPAN, MUIDEN	6	2	4	200%
JOHTAJAT YHT	117	106	11	10%
21 LUONNONTIETEIDEN JA TEKNIIKAN ERITYIS	577	530	47	9%
22 TERVEYDENHUOLLON ERITYISASiantuntijat	49	42	7	17%
23 Opettajat ja muut opetusalan erityisa	287	267	20	7%
24 LIIKE-ELÄMÄN JA HALLINNON ERITYISASIA	210	181	29	16%
25 TIETO- JA VIESTINTÄTEKNOLOGIAN ERITYI	199	196	3	2%
26 LAINOPILLISET, SOS.-, KULTTUURIALAN E	222	232	-10	-4%
ERITYISASiantuntijat YHT	1544	1448	96	7%
31 LUONNONTIETEIDEN JA TEKNIIKAN ASiantu	389	394	-5	-1%
32 TERVEYDENHUOLLON ASiantuntijat	198	175	23	13%
33 LIIKE-ELÄMÄN JA HALLINNON ASiantuntij	444	429	15	3%
34 LAKIAVUSTAJAT, SOSIAALI- JA KULTTUURI	254	213	41	19%
35 INFORMAATIO-, TIETOLIIKENNETEKNOLOGIA	86	84	2	2%
ASiantuntijat YHT	1371	1295	76	6%
41 TOIMISTOTYÖNTEKIJÄT	464	448	16	4%
42 ASIAKASPALVELUTYÖNTEKIJÄT	167	156	11	7%
43 LASKENNAN JA VARASTOINNIN TOIMISTOTYÖ	85	75	10	13%
44 MUUT TOIMISTO- JA ASIAKASPALVELUTYÖNT	96	95	1	1%
TOIMISTO- JA ASIAKASPALVELUTYÖNTEKIJÄT YHT	812	774	38	5%
51 PALVELUTYÖNTEKIJÄT	706	652	54	8%
52 MYYJÄT, KAUPPIAAT YM.	871	807	64	8%
53 HOIVAPALVELUN JA TERVEYDENHUOLLON TYÖ	1113	994	119	12%
54 SUOJELU- JA VARTIOINTITYÖNTEKIJÄT ...	55	80	-25	-31%
PALVELU- JA MYYNTITYÖNTEKIJÄT YHT	2745	2533	212	8%
61 MAANVILJELIJÄT JA ELÄINTENKASVATTAJAT	428	394	34	9%
62 METSÄ- JA KALATALOUDEN TYÖNTEKIJÄT ..	128	139	-11	-8%
MAANVILJELIJÄT, METSÄTYÖNTEKIJÄT YM. YHT	556	533	23	4%
71 RAKENNUSTYÖNTEKIJÄT YM. (PL. SÄHKÖASE	1516	1354	162	12%
72 KONEPAJA- JA VALIMOTYÖNTEK., ASENTAJA	903	849	54	6%
73 KÄSITYÖTUOTEVALMIST., HIENOMEK., PAIN	63	67	-4	-6%
74 SÄHKÖ- JA ELEKTRONIIKKA-ALAN TYÖNTEKI	480	385	95	25%
75 ELINTARV.-, PUUTYÖ-, VAATETUS-, JALKINEA	435	433	2	0%
RAKENNUS-, KORJAUS- JA VALMISTUSTYÖNT. YHT	3397	3088	309	10%

			(abs.)	(%)
81 PROSESSITYÖNTEKIJÄT	414	440	-26	-6%
82 TEOLLISUUSTUOTTEIDEN KOKOONPANIJAT ..	122	115	7	6%
83 KULJETUSTYÖNTEKIJÄT	725	621	104	17%
PROSESSI- JA KULJETUSTYÖNTEKIJÄT YHT	1261	1176	85	7%
91 SIIVOOJAT, KOTIAPULAISET JA MUUT PUHD	455	429	26	6%
92 MAA-, METSÄ- JA KALATALOUDEN AVUSTAVA	19	20	-1	-5%
93 TEOLLISUUDEN JA RAKENTAMISEN AVUSTAVA	496	455	41	9%
94 AVUSTAVAT KEITTIÖ- JA RUOKATYÖNTEKIJÄ	204	199	5	3%
95 KATUMYYJÄT, KENGÄNKIILOTTAJAT YM. ..	0	0	0	
96 KATUJEN PUHTAANAPIDON JA JÄTEHUOLLON	125	135	-10	-7%
MUUT TYÖNTEKIJÄT YHT	1299	1238	61	5%
X0 YRITTÄJÄT	75	67	8	12%
X1 OPISKELIJAT	24	20	4	20%
X2 EI AMMATTIA	1379	1329	50	4%
X3 AMMATTIA VAIHTAVAT	399	427	-28	-7%
X4 VASTAVALMISTUNEET	93	66	27	41%
X5 VALMENNUKSET	0	0	0	
X6 KOULUTUKSET, MUU KUIN AMMATILLINEN ..	1	3	-2	-67%
X9 MÄÄRITTELEMÄTTÖMÄT JA POISTETUT LUOKA	7	8	-1	-13%
AMMATTEIHIN LUOKITTELEMATTOMAT RYHMÄT YHT	1978	1920	58	3%
YHTEENSÄ	15082	14114	968	7%

Työllisyyskatsausta koskevia lisätietoja

Juha Kaipainen, strategiapäällikkö

029 502 6692

Yrittäjyys ja osaaminen-yksikkö

Jan Blomberg, yksikön päällikkö

029 502 6552

Työ- ja elinkeinotoimisto

Pohjois-Savon työ- ja elinkeinotoimisto

Pasi Patrikainen, johtaja

0295 026 752

Pohjois-Savon ELY-keskuksen toimintaa koskevia tietoja

Elinkeinot, työvoima ja osaaminen -vastuualue

Kari Virranta, ylijohdaja

029 502 6699

Jaana Hiltunen, viestintäpäällikkö

029 502 6651

NÄKYMIÄ | LOKAKUU | 2015

POHJOIS-SAVON TYÖLLISYYSKATSAUS

Pohjois-Savon elinkeino-, liikenne- ja ympäristökeskus

24.11.2015

www.ely-keskus.fi/pohjois-savo/julkaisut |