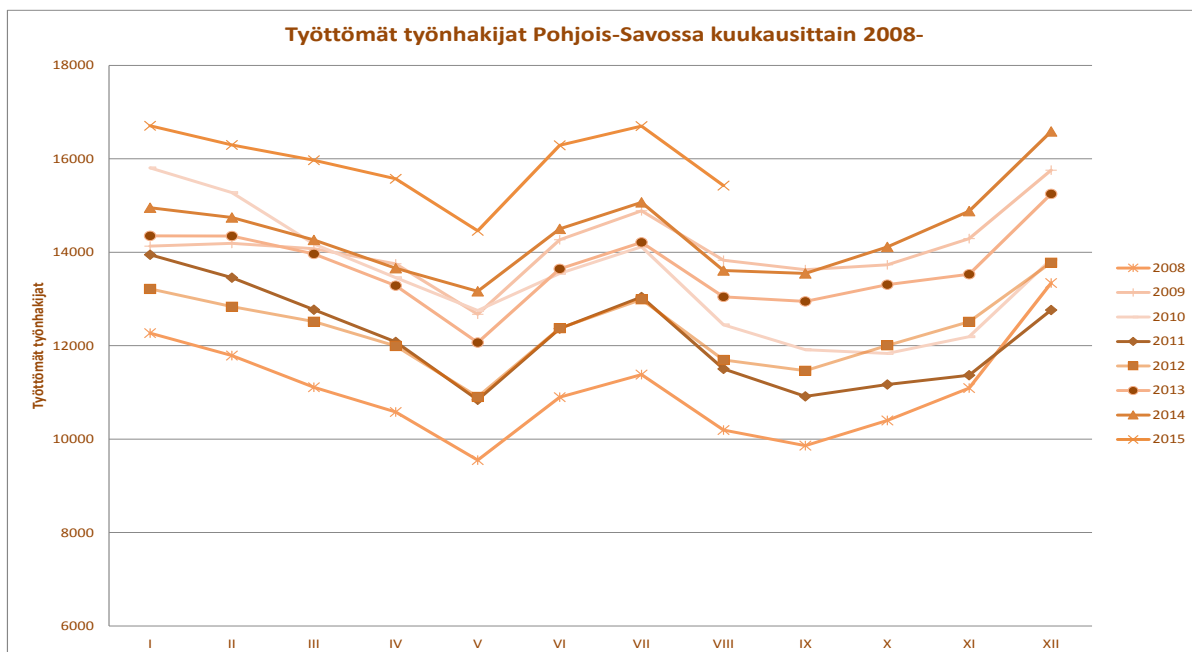




# Pohjois-Savon työllisyyskatsaus 8/2015

Julkaisuvapaa tiistai 22.9.2015 klo 9.00



Työttömyyden nousu jatkuu kohtuullisen voimakkaana

Nuorten työttömyys nousee voimakkaimmin

Uusien avoimien työpaikkojen tarjonta parantunut selvästi

**Työttömyysaste**  
**13,6 %**  
(+ 1,6 %)

Työttömiä työnhakijoita oli elokuun lopussa Pohjois-Savossa 13,4 % enemmän kuin vuotta aiemmin. Ilman lomautettuja työttömyys lisääntyi 11,6 %. Koko maan tasolla työttömyys kohosi vuodessa 8,5 %.

Työttömiä työnhakijoita oli Pohjois-Savossa elokuun lopussa henkilökohtaisesti ilmoittautuneet lomautetut mukaan lukien 15 425 henkilöä. Ilman lomautettuja, työttömiä oli 14 336. Työttömyys lisääntyi edellisestä elokuusta 1 817 henkilöllä. Työttömien määrä vähenyi heinäkuusta elokuuhun -7,6 %.

Henkilökohtaisesti ilmoittautuneita lomautettuja oli elokuun lopussa 1 089. Odotettavissa olevia uusia lomautuksia ei ole tiedossa.

Ikäryhmittäin tarkasteltuna työttömyys lisääntyi kaikissa ikäryhmässä. Vähiten työttömyys lisääntyi 45–49 –vuotiaiden ja yli 64-vuotiaiden ikäryhmässä. Pitkäaikaistyöttömyys kasvoi edelliseen vuoteen verrattuna 11,9 %.

## Työvoiman kysyntä ja tarjonta

Työpaikkoja oli TE-toimistoissa avoinna elokuun lopussa 1 381, 16,1 prosenttia enemmän kuin edellisvuonna. Uusia avoimia paikkoja oli tarjolla kuukauden aikana 2 377, lisäystä edellisen vuoden heinäkuuhun oli + 49,2 prosenttia. Ammattiryhmittäin tarkasteltuna työttömyys lisääntyi kaikissa ryhmissä. Eniten palvelu- ja myyntityöntekijöiden (+18 %), rakennus-, koraus- ja valmistustyöntekijöiden(+16 %) ja prosessi- ja kuljetustyöntekijöiden (+16 %) ammattiryhmissä.

## Alueelliset erot

Työttömien työnhakijoiden määrä väheni kahdessa kunnassa Vesannolla (-8,0 %) ja Rautalammillä (-4,4 %). Muissa kunnissa työttömyys nousi, eniten lialmessa (+17,2 %) ja Tuusniemellä (+16,7 %). Korkein työttömien osuus työvoimasta on Rautavaaralla 17,0 % ja Varkaudessa 16,9 %. Matalimmat työttömyysasteet olivat Siilinjärvellä 9,0 % ja Tervossa 11,1 %. Iialmen työttömyysaste oli 15,7 % ja Kuopion 13,7 %. Seutukunnittain tarkasteltuna alhaisin työttömyysaste oli Sisä-Savossa 11,3 %.

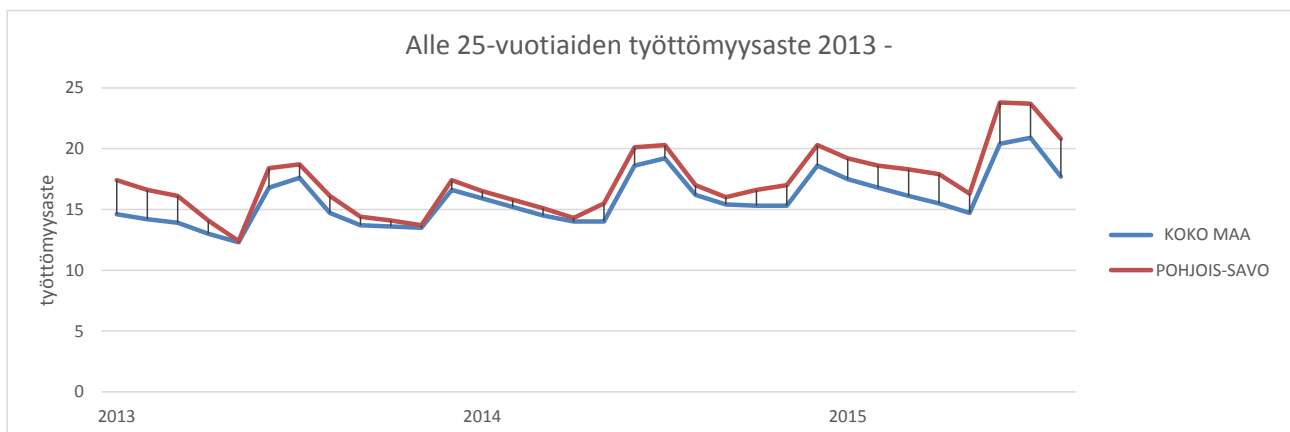
## Työ- ja elinkeinohallinnon palvelut

Työpaikan avoimilta markkinoilta sai elokuun aikana 1 924 työnhakijaa. Työvoimakoulutuksessa, työkoekielussa, palkkatukityössä, vuorottelupaikkaan sijoitetuina, kuntouttavassa työtoiminnassa ja omaehtoisessa opiskelussa oli kuukauden lopussa yhteensä 4 688 henkilöä, 922 vähemmän kuin vuotta aikaisemmin. Ns. aktivointiaste (palveluissa olevien osuus laajasta työttömyydestä) on nyt 23,4 prosenttia.

## Näkymät

Kausiluontoinen työttömyys alenee vielä syyskuun loppuun. Työttömäksi jäävien nuorten määrä pysyy syksyn ajan selvästi edellisvuotta korkeammalla. Vuodenaikaan nähden lomautusten määrät pysyvät korkealla ja syksyn aikana työttömyys jatkaa edelleen selvää kasvua. Avoimien työpaikkojen tarjonnan vilkastuminen luo positiivista viettä talveen. Lisääntyneiden avointen paikkojen vaikutukset työttömyyden kehittämiseen näkyvät vasta pitkällä viiveellä.

\*= Lomautusmenettely yhdenmukaistui 1.7.2013 alkaen. Jako henkilökohtaisesti lomautettuihin ja ryhmälomautettuihin poistui. Jatkossa kaikki lomautetut ilmoittautuvat itse työnhakijaksi TE-toimistoon. Siirtymäaikana myös ryhmälomautuksia on voimassa. Lisätietoja: <http://www.tem.fi/tyo/tyonvalitystilasto>



TAULU 1 TYÖLLISYYSTILANNE 2015 ELOKUUN LOPUSSA (I) JA  
TOIMISTOJEN TOIMINTA ELOKUUN AIKANA (II)  
ELY-KESKUS: 09 POHJOIS-SAVO

I TILANNE KUUKAUDEN LOPUSSA	MUUTOS			
	elo.15	elo.14	LKM.	%
<b>A. TYÖNHAKIJAT</b>				
1. Työttömät työnhakijat	15425	13608	1817	13,4
joista kokoaikaisesti lomautetut	1089	760	329	43,3
2. Lyhennetyllä työviikolla	278	247	31	12,6
3. Työssä olevat yhteensä	8037	7203	834	11,6
joista yleisillä työmarkkinoilla	7050	5221	1829	35,0
joista työllistettynä	987	1982	-995	-50,2
4. Työvoiman ulkopuolella	5232	4750	482	10,1
joista työllistymistä edist.palvelussa	1171	1033	138	13,4
joista koulutuksessa	1906	1784	122	6,8
5. Työttömyyseläkettä saavat	14	538	-524	-97,4
1-5 Kaikki työnhakijat yhteensä	28986	26346	2640	10,0
<b>B. TYÖVOIMAN KYSYNTÄ</b>				
1. Avoimet työpaikat yhteensä	1381	1190	191	16,1
joista yli kuukauden avoinna olleet	385	245	140	57,1
joista yli 2 kuukautta avoinna olleet	170	154	16	10,4
<b>C. PALVELUISSA</b>				
1. Valtiolle työllistetyt	24	26	-2	-7,7
2. Kuntiin työllistetyt	211	377	-166	-44,0
3. Yksityiselle sektorille työllistetyt	703	1675	-972	-58,0
1-3 Työllistetyt yhteensä	938	2078	-1140	-54,9
4. Työvoimakoulutuksessa	674	904	-230	-25,4
5. Valmennuksessa	359	8	351	4387,5
6. Työ-/koulutuskokeilussa	375	451	-76	-16,9
7. Vuorotteluvapaasijaisena	405	475	-70	-14,7
8. Kuntouttavassa työtoiminnassa	779	646	133	20,6
9. Omaehtoisessa opiskelussa	1158	1048	110	10,5
1-9 Palveluissa yhteensä	4688	5610	-922	-16,4
<b>D. TYÖTTÖMYYDEN RAKENNE</b>				
1. Työttömät naiset	6670	5911	759	12,8
2. Työttömät miehet	8755	7697	1058	13,7
3. Alle 25-vuotiaat työttömät	2399	1939	460	23,7
4. Yli 50-vuotiaat työttömät	6004	5441	563	10,3
5. Pitkäaikaistyöttömät	4364	3899	465	11,9
<b>E. TOIMEENTULOTURVA</b>				
1. Työttömiä työttömyyskassojen jäseniä	6888	5961	927	15,6
<b>II. TOIMINTA KUUKAUDEN AIKANA</b>				
1. Työttömät työnhakijat	18603	16832	1771	10,5
2. Muut työnhakijat	12221	11532	689	6,0
1-2 Työnhakijat yhteensä	30824	28364	2460	8,7
3. Kuukauden kaikki työpaikat	3658	2589	1069	41,3
Kuukauden uudet työpaikat	2377	1593	784	49,2
Täyttyneet työpaikat	557	851	-294	-34,5
joista toimiston hakijalla täytt.	370	766	-396	-51,7
4. Alkaneet työttömyysjaksot	3142	2866	276	9,6
5. Päättäneet työttömyysjaksot	4774	4476	298	6,7
6. Uudet työllistämiset	133	341	-208	-61,0
7. Aloittanut työvoimakoulutuksen	193	166	27	16,3

TAULU 1. LASKENTAPÄIVÄN AVOIMET TYÖPAIKAT, TYÖTTÖMÄT TYÖNHAKIJAT JA MUUT TYÖNHAKIJAT  
ELY-KESKUS(K): 09 POHJOIS-SAVO

	ELOK. 2015	HEINÄK. 2015	MUUTOS	2015 ELOK./ 2015 HEINÄK.	ELOK. 2014	MUUTOS	2015 ELOK./ 2014 ELOK.
				%			%
AVOIMET TYÖPAIKAT	1381	1404	-23	-1,6	1190	191	16,1
KAIKKI TYÖNHAKIJAT	28986	29704	-718	-2,4	26346	2640	10,0
KAIKKI TYÖTTÖMÄT TYÖNHAKIJAT	15425	16700	-1275	-7,6	13608	1817	13,4
TYÖTT.TYÖNHAKI. OSUUS TYÖVOIM.%	13,6	14,7			12,0		
TYÖTTÖMÄT NAISET	6670	7658	-988	-12,9	5911	759	12,8
TYÖTTÖMÄT MIEHET	8755	9042	-287	-3,2	7697	1058	13,7
ALLE 25-VUOTIAAT	2399	2735	-336	-12,3	1939	460	23,7
ALLE 20-VUOTIAAT	633	750	-117	-15,6	519	114	22,0
YLI 50-VUOTIAAT	6004	6118	-114	-1,9	5441	563	10,3
PITKÄAIKAISTYÖTTÖMÄT	4364	4370	-6	-0,1	3899	465	11,9
VAMM./PITKÄAIK.SAIR.TYÖTTÖMÄT	2461	2645	-184	-7,0	2370	91	3,8
ULKOMAALAISET TYÖTTÖMÄT	735	989	-254	-25,7	619	116	18,7
TYÖTTÖMÄT KASSOJEN JÄSENET	6888	7443	-555	-7,5	5961	927	15,6
TYÖTTÖMÄT ILMAN LOMAUTETTUJA	14336	15443	-1107	-7,2	12848	1488	11,6
LOMAUTETUT	1089	1257	-168	-13,4	760	329	43,3
LYHENNETYLLÄ TYÖVIKOLLA	278	241	37	15,4	247	31	12,6
TYÖSSÄ OLEVAT TYÖNH. PL.PALVEL.	7050	7016	34	0,5	5221	1829	35,0
TYÖTTÖMYYSELÄKKEELLÄ	14	14	0	0,0	538	-524	-97,4
TYÖLLISTYMISTÄ EDIST. PALVELUSSA	1171	1076	95	8,8	1033	138	13,4
TYÖLLISTETYT	938	969	-31	-3,2	2078	-1140	-54,9
TYÖVOIMAKOULUTUKSESSA	674	571	103	18,0	904	-230	-25,4

## KOKO MAA(K)

	ELOK. 2015	HEINÄK. 2015	MUUTOS	2015 ELOK./ 2015 HEINÄK.	ELOK. 2014	MUUTOS	2015 ELOK./ 2014 ELOK.
				%			%
AVOIMET TYÖPAIKAT	30233	29936	297	1,0	28739	1494	5,2
KAIKKI TYÖNHAKIJAT	621980	639744	-17764	-2,8	568017	53963	9,5
KAIKKI TYÖTTÖMÄT TYÖNHAKIJAT	346714	381596	-34882	-9,1	319433	27281	8,5
TYÖTT.TYÖNHAKI. OSUUS TYÖVOIM.%	13,2	14,5			12,2		
TYÖTTÖMÄT NAISET	156143	180302	-24159	-13,4	142745	13398	9,4
TYÖTTÖMÄT MIEHET	190571	201294	-10723	-5,3	176688	13883	7,9
ALLE 25-VUOTIAAT	48331	57048	-8717	-15,3	43850	4481	10,2
ALLE 20-VUOTIAAT	11668	14127	-2459	-17,4	10988	680	6,2
YLI 50-VUOTIAAT	125592	130427	-4835	-3,7	116920	8672	7,4
PITKÄAIKAISTYÖTTÖMÄT	112834	113055	-221	-0,2	91862	20972	22,8
VAMM./PITKÄAIK.SAIR.TYÖTTÖMÄT	41940	45038	-3098	-6,9	41406	534	1,3
ULKOMAALAISET TYÖTTÖMÄT	34502	39926	-5424	-13,6	31455	3047	9,7
TYÖTTÖMÄT KASSOJEN JÄSENET	146389	161856	-15467	-9,6	135060	11329	8,4
TYÖTTÖMÄT ILMAN LOMAUTETTUJA	327478	357837	-30359	-8,5	300742	26736	8,9
LOMAUTETUT	19236	23759	-4523	-19,0	18691	545	2,9
LYHENNETYLLÄ TYÖVIKOLLA	8551	8192	359	4,4	6837	1714	25,1
TYÖSSÄ OLEVAT TYÖNH. PL.PALVEL.	129793	126795	2998	2,4	100810	28983	28,8
TYÖTTÖMYYSELÄKKEELLÄ	60	62	-2	-3,2	8488	-8428	-99,3
TYÖLLISTYMISTÄ EDIST. PALVELUSSA	27373	23385	3988	17,1	22748	4625	20,3
TYÖLLISTETYT	25124	27025	-1901	-7,0	39342	-14218	-36,1
TYÖVOIMAKOULUTUKSESSA	19937	17737	2200	12,4	22438	-2501	-11,1

TK14A TYÖNVÄLITYSTILASTO, TILANNEKATSAUS 31.08.2015  
 TAULU 14A. TYÖTTÖMÄT TYÖNHAKIJAT JA AVOIMET TYÖPAIKAT KUNNITTAIN  
 ELY-KESKUS: 09 POHJOIS-SAVO

KUNTA	TYÖVOIMA	VAMM.										
		TYÖTT.	TYÖTT.	TYÖTTÖMÄT TYÖNHAKIJAT		AL. 20	AL. 25	YLI 50	PIT.AIK.	PIT.AIK.	AV.	
		VIII/2015	VIII/2014	YHT.	MIEHET	NAISET	VUOT.	VUOT.	VUOT.	TYÖTT.	SAIRAAT	PT.
IISALMI	10371	15,7	13,0	1625	918	707	67	229	660	441	272	135
JUANKOSKI	2143	15,4	13,8	330	204	126	11	34	165	90	52	14
KAAVI	1219	15,7	14,6	191	115	76	..	18	104	53	38	7
KEITELE	1046	11,7	10,2	122	58	64	6	15	61	39	25	8
KIURUVESI	3625	13,9	13,0	503	256	247	25	80	207	146	88	7
KUOPIO	53077	13,7	11,8	7253	4132	3121	330	1348	2377	2031	1069	848
LAPINLAHTI	4421	14,0	12,4	619	375	244	28	89	279	168	84	28
LEPPÄVIRTA	4423	13,7	11,6	605	345	260	18	68	300	203	123	29
PIELAVESI	1778	12,3	10,7	218	122	96	8	20	122	56	35	6
RAUTALAMPI	1322	11,3	11,8	150	87	63	6	18	64	49	23	12
RAUTAVAARA	653	17,0	15,0	111	67	44	..	12	53	25	18	5
SIILINJÄRVI	10342	9,0	8,3	933	501	432	36	129	335	207	168	55
SONKAJÄRVI	1863	14,7	13,9	274	171	103	6	26	140	96	49	12
SUONENJOKI	3113	11,4	10,9	355	197	158	5	28	165	101	60	26
TERVO	695	11,1	9,7	77	47	30	..	8	42	29	13	5
TUUSNIEMI	1088	14,4	12,0	157	91	66	..	18	73	52	29	6
VARKAUS	9496	16,9	15,5	1603	894	709	66	233	715	478	267	156
VESANTO	867	11,3	12,2	98	53	45	..	10	42	34	11	2
VIEREMÄ	1723	11,7	11,0	201	122	79	6	16	100	66	37	20
YHTEENSÄ	113265	13,6	12,0	15425	8755	6670	633	2399	6004	4364	2461	1381

..=TIETOA EI OLE SAATU, SE ON LIIAN EPÄVARMA ESITETTÄVÄKSI/TAI SE ON SALASSAPITOSÄÄNNÖN ALAINEN

	Työvoima	Vamm.										
		Tyött.	Tyött.	Tyött.		Al.20	Al.25	Yli 50	pit.aik.	Pit.aik.	Av.	
		VIII/2015	VIII/2014	Tyött.	Miehet	Naiset	vuot.	vuot.	vuot.	sairaat	tyött.	pt.
111 Ylä-Savo	24827	14,3	12,5	3562	2022	1540	146	475	1569	590	1012	216
112 Kuopio	63419	12,9	11,2	8186	4633	3553	366	1477	2712	1237	2238	903
113 Koillis-Savo	5103	15,5	13,8	789	477	312	21	82	395	137	220	32
114 Varkaus	13919	15,9	14,3	2208	1239	969	84	301	1015	390	681	185
115 Sisä-Savo	5997	11,3	11,2	680	384	296	16	64	313	107	213	45

**TYÖTTÖMÄT TYÖNHAKIJAT KUUKAUDEN LOPUSSA**

Lähde: Työnvälitystilasto: kuutio 1205 (k) (ml. Lomautetut)

	VIII/2015	VIII/2014	Muutos	
			(abs.)	(%)
11 JOHTAJAT, YLIMMÄT VIRKAMIEHET JA JÄRJ	45	38	7	18%
12 HALLINTOJOHTAJAT JA KAUPALLISET JOHTA	48	63	-15	-24%
13 TUOTANTOTOIMINNAN, YHTEISKUNNAN PERUSP	20	11	9	82%
14 HOTELLIN, RAVINTOLAN, KAUPAN, MUIDEN	5	1	4	400%
<b>JOHTAJAT YHT</b>	<b>118</b>	<b>113</b>	<b>5</b>	<b>4%</b>
21 LUONNONTIETEIDEN JA TEKNIIKAN ERITYIS	595	519	76	15%
22 TERVEYDENHUOLLON ERITYISASiantuntijat	53	41	12	29%
23 OPETTAJAT JA MUUT OPETUSALAN ERITYISA	401	353	48	14%
24 LIIKE-ELÄMÄN JA HALLINNON ERITYISASIA	213	211	2	1%
25 TIETO- JA VIESTINTÄTEKNOLOGIAN ERITYI	219	202	17	8%
26 LAINOPILLISET, SOS.-, KULTTUURIALAN E	261	257	4	2%
<b>ERITYISASiantuntijat YHT</b>	<b>1742</b>	<b>1583</b>	<b>159</b>	<b>10%</b>
31 LUONNONTIETEIDEN JA TEKNIIKAN ASIAN TU	368	370	-2	-1%
32 TERVEYDENHUOLLON ASiantuntijat .....	199	151	48	32%
33 LIIKE-ELÄMÄN JA HALLINNON ASiantuntij	483	406	77	19%
34 LAKIAVUSTAJAT, SOSIAALI- JA KULTTUURI	303	258	45	17%
35 INFORMAATIO-, TIETOLIIKENNETEKNOLOGIA	92	82	10	12%
<b>ASiantuntijat YHT</b>	<b>1445</b>	<b>1267</b>	<b>178</b>	<b>14%</b>
41 TOIMISTOTYÖNTEKIJÄT .....	468	459	9	2%
42 ASIAKASPALVELUTYÖNTEKIJÄT .....	167	138	29	21%
43 LASKENNAN JA VARASTOINNIN TOIMISTOTYÖ	82	72	10	14%
44 MUUT TOIMISTO- JA ASIAKASPALVELUTYÖNT	98	90	8	9%
<b>TOIMISTO- JA ASIAKASPALVELUTYÖNTEKIJÄT YHT</b>	<b>815</b>	<b>759</b>	<b>56</b>	<b>7%</b>
51 PALVELUTYÖNTEKIJÄT .....	693	545	148	27%
52 MYYJÄT, KAUPPIAAT YM. ....	900	778	122	16%
53 HOIVAPALVELUN JA TERVEYDENHUOLLON TYÖ	1112	944	168	18%
54 SUOJELU- JA VARTIOINTITYÖNTEKIJÄT ...	54	64	-10	-16%
<b>PALVELU- JA MYYNTITYÖNTEKIJÄT YHT</b>	<b>2759</b>	<b>2331</b>	<b>428</b>	<b>18%</b>
61 MAANVILJELIJÄT JA ELÄINTENKASVATTAJAT	378	340	38	11%
62 METSÄ- JA KALATALOUDEN TYÖNTEKIJÄT ..	118	119	-1	-1%
<b>MAANVILJELIJÄT, METSÄTYÖNTEKIJÄT YM. YHT</b>	<b>496</b>	<b>459</b>	<b>37</b>	<b>8%</b>
71 RAKENNUSTYÖNTEKIJÄT YM. (PL. SÄHKÖASE	1366	1114	252	23%
72 KONEPAJA- JA VALIMOTYÖNTEK., ASENTAJA	847	770	77	10%
73 KÄSITYÖTUOTEVALMIST., HIENOMEK., PAIN	66	69	-3	-4%
74 SÄHKÖ- JA ELEKTRONIIKKA-ALAN TYÖNTEKI	518	410	108	26%
75 ELINTARV.-, PUUTYÖ-, VAATETUS-, JALKINEA	470	442	28	6%
<b>RAKENNUS-, KORJAUS- JA VALMISTUSTYÖNT. YHT</b>	<b>3267</b>	<b>2805</b>	<b>462</b>	<b>16%</b>

			(abs.)	(%)
81 PROSESSITYÖNTEKIJÄT .....	424	403	21	5%
82 TEOLLISUUSTUOTTEIDEN KOKOONPANIJAT ..	117	109	8	7%
83 KULJETUSTYÖNTEKIJÄT .....	688	550	138	25%
<b>PROSESSI- JA KULJETUSTYÖNTEKIJÄT YHT</b>	<b>1229</b>	<b>1062</b>	<b>167</b>	<b>16%</b>
91 SIIVOOJAT, KOTIAPULAISET JA MUUT PUHD	443	405	38	9%
92 MAA-, METSÄ- JA KALATALOUDEN AVUSTAVA	23	17	6	35%
93 TEOLLISUUDEN JA RAKENTAMISEN AVUSTAVA	470	428	42	10%
94 AVUSTAVAT KEITTIÖ- JA RUOKATYÖNTEKIJÄ	211	193	18	9%
95 KATUMYYJÄT, KENGÄNKIILOTTAJAT YM. ...	0	0	0	
96 KATUJEN PUHTAANAPIDON JA JÄTEHUOLLON	128	132	-4	-3%
<b>MUUT TYÖNTEKIJÄT YHT</b>	<b>1275</b>	<b>1175</b>	<b>100</b>	<b>9%</b>
X0 YRITTÄJÄT .....	77	70	7	10%
X1 OPISKELIJAT .....	34	33	1	3%
X2 EI AMMATTIA .....	1595	1375	220	16%
X3 AMMATTIA VAIHTAVAT .....	416	445	-29	-7%
X4 VASTAVALMISTUNEET .....	142	113	29	26%
X5 VALMENNUKSET .....	0	0	0	
X6 KOULUTUKSET, MUU KUIN AMMATILLINEN ..	1	2	-1	-50%
X9 MÄÄRITTELEMÄTTÖMÄT JA POISTETUT LUOKA	10	11	-1	-9%
<b>AMMATTEIHIN LUOKITTELEMATTOMAT RYHMÄT YHT</b>	<b>2275</b>	<b>2049</b>	<b>226</b>	<b>11%</b>
<b>YHTEENSÄ</b>	<b>15425</b>	<b>13608</b>	<b>1817</b>	<b>13%</b>

## **Työllisyyskatsausta koskevia lisätietoja**

Juha Kaipainen, strategiapäällikkö

029 502 6692

## **Yrittäjyys ja osaaminen-yksikkö**

Jan Blomberg, yksikön päällikkö

029 502 6552

## **Työ- ja elinkeinotoimisto**

Pohjois-Savon työ- ja elinkeinotoimisto

Pasi Patrikainen, johtaja

0295 026 752

## **Pohjois-Savon ELY-keskuksen toimintaa koskevia tietoja**

### **Elinkeinot, työvoima ja osaaminen -vastuualue**

Kari Virranta, ylijohdaja

029 502 6699

Jaana Hiltunen, viestintäpäällikkö

029 502 6651



**NÄKYMIÄ | ELOKUU | 2015**

**POHJOIS-SAVON TYÖLLISYYSKATSAUS**

**Pohjois-Savon elinkeino-, liikenne- ja ympäristökeskus**

**22.9.2015**

**[www.ely-keskus.fi/pohjois-savo/julkaisut](http://www.ely-keskus.fi/pohjois-savo/julkaisut) |**