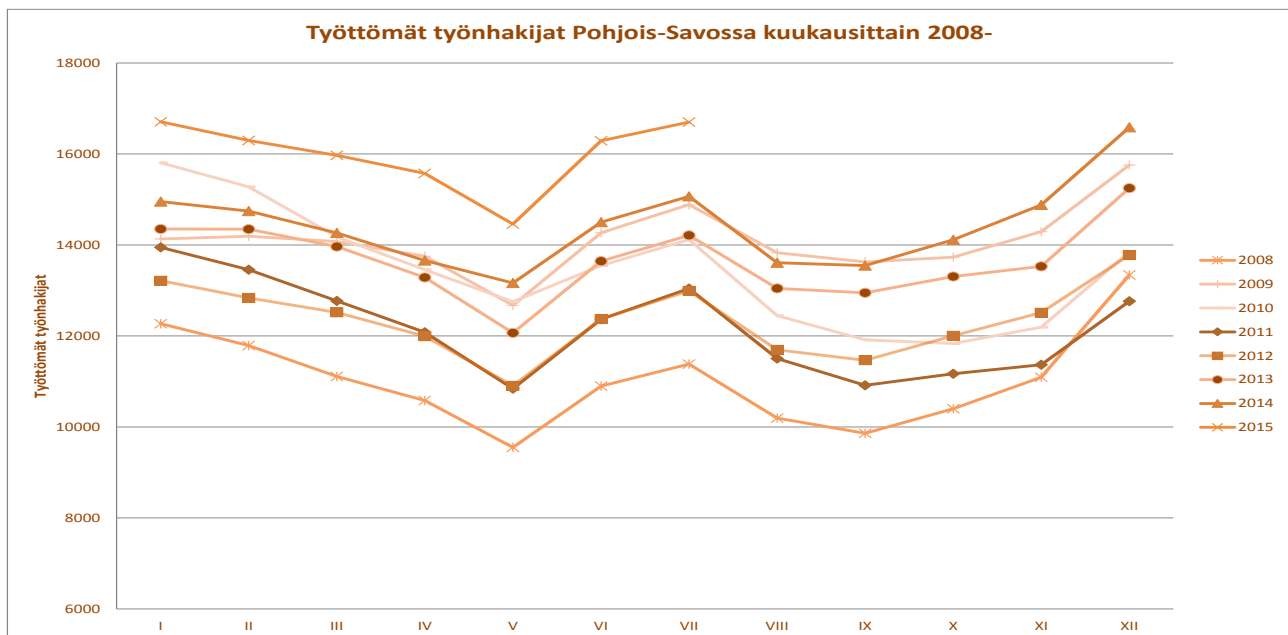




Pohjois-Savon työllisyyskatsaus 7/2015

Julkaisuvapaa tiistai 25.8.2015 klo 9.00



Työttömyys kuluvan vuoden korkeimmissa lukemissa

Kuopion työttömyysaste yli 15 %

Avointen työpaikkojen tarjonta kasvussa

Työttömyysaste
14,7 %
(+ 1,4 %)

Työttömiä työnhakijoita oli heinäkuun lopussa Pohjois-Savossa 10,8 % enemmän kuin vuotta aiemmin. Ilman lomautettuja työttömyys lisääntyi 9,6 %. Koko maan tasolla työttömyys kohosi vuodessa 8,9 %.

Työttömiä työnhakijoita oli Pohjois-Savossa heinäkuun lopussa henkilökohtaisesti ilmoittautuneet lomautetut mukaan lukien 16 700 henkilöä. Ilman lomautettuja, työttömiä oli 15 443. Työttömyys lisääntyi edellisestä heinäkuusta 1 632 henkilöllä. Työttömien määrä lisääntyi kesäkuusta heinäkuuhun +2,5 %.

Henkilökohtaisesti ilmoittautuneita lomautettuja oli heinäkuun lopussa 1 257. Odotettavissa olevia uusia lomautuksia on tiedossa noin 35 henkilölle.

Ikäryhmittäin tarkasteltuna työttömyys lisääntyi kaikissa ikäryhmässä. Vähiten työttömyys lisääntyi 45–49 –vuotiaiden ja yli 64-vuotiaiden ikäryhmässä. Pitkäaikaistyöttömyys kasvoi edelliseen vuoteen verrattuna 11,3 %.

Työvoiman kysyntä ja tarjonta

Työpaikkoja oli TE-toimistoissa avoinna heinäkuun lopussa 1 404, 36,8 prosenttia enemmän kuin edellisvuonna. Uusia avoimia paikkoja oli tarjolla kuukauden aikana 1 954, lisäystä edellisen vuoden heinäkuuhun oli + 45,5 prosenttia. Ammattiryhmittäin tarkasteltuna työttömyys lisääntyi kaikissa ryhmissä. Eniten rakennus-, korjaus- ja valmistustyöntekijöiden (+15 %) ja palvelu- ja myyntityöntekijöiden (+15 %) ammattiryhmissä.

Alueelliset erot

Työttömien työnhakijoiden määrä väheni kahdessa kunnassa Vesannolla (-8,6 %) ja Rautalammilla (-1,7 %). Muissa kunnissa työttömyys nousi, eniten Tuusniemellä (+18,1 %) ja Iisalmissa (+16,0 %). Korkein työttömien osuus työvoimasta on Rautavaaralla 18,2 % ja Varkaudessa 17,5 %. Matalimmat työttömyysasteet olivat Siilinjärvellä 10,6 % ja Tervossa 10,8 %. Iisalmen työttömyysaste oli 16,3 % ja Kuopion 15,1 %. Kuopion työttömyysaste oli edellisen kerran yli 15 % vuoden 2002 heinäkuussa. Seutukunnittain tarkasteltuna alhaisin työttömyysaste oli Sisä-Savossa 12,1 %.

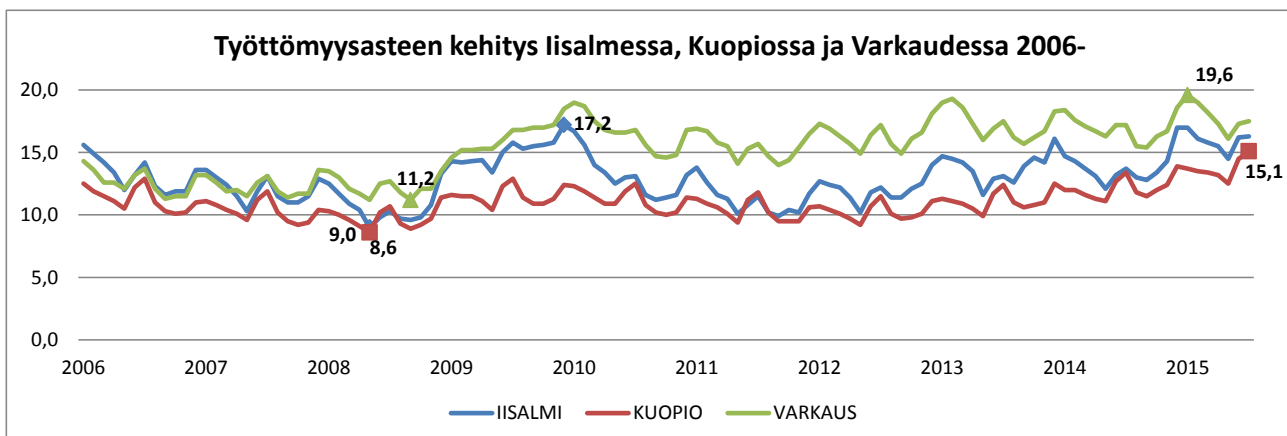
Työ- ja elinkeinohallinnon palvelut

Työpaikan avoimilta markkinoilta sai heinäkuun aikana 1 095 työnhakijaa. Työvoimakoulutuksessa, työkokeilussa, palkkatukityössä, vuorottelupaikkaan sijoitettuina, kuntouttavassa työtoiminnassa ja omaehtoisessa opiskelussa oli kuukauden lopussa yhteensä 4 498 henkilöä, 696 vähemmän kuin vuotta aikaisemmin. Ns. aktivointiaste (palveluissa olevien osuus laajasta työttömyydestä) on nyt 21,5 prosenttia. Aktivointiaste on laskenut vuoden takaisesta noin 4 prosenttiyksikköä.

Näkymät

Nyt korkeimmillaan oleva kausiluontoinen työttömyys purkautuu elokuusta syyskuun aikana mm. opiskelujen alkamisen vuoksi. Vuodenaikaan nähden lomautusten määrät pysyvät korkealla ja syksyn aikana työttömyys jatkaa edelleen selvää kasvua. Avoimien työpaikkojen tarjonta näyttää pikku hiljaa vilkastuvan ja kertoo osaltaan pienestä positiivisesta vireestä. Vaikutukset työttömyyteen näkyvät vasta pitkällä viiveellä.

*= Lomautusmenettely yhdenmukaistui 1.7.2013 alkaen. Jako henkilökohtaisesti lomautettuihin ja ryhmälomautettuihin poistui. Jatkossa kaikki lomautetut ilmoittautuvat itse työnhakijoiksi TE-toimistoon. Siirtymäaikana myös ryhmälomautuksia on voimassa. Lisätietoja: <http://www.tem.fi/tyo/tyonvalitystilasto>



TAULU 1 TYÖLLISYYSTILANNE 2015 HEINÄKUUN LOPUSSA (I) JA
TOIMISTOJEN TOIMINTA HEINÄKUUN AIKANA (II)
ELY-KESKUS: 09 POHJOIS-SAVO

MUUTOS

I TILANNE KUUKAUDEN LOPUSSA	heinä.15	heinä.14	LKM.	%
A. TYÖNHAKIJAT				
1. Työttömät työnhakijat	16700	15068	1632	10,8
joista kokoaikaisesti lomautetut	1257	978	279	28,5
2. Lyhennetyllä työviikolla	241	165	76	46,1
3. Työssä olevat yhteensä	8035	7014	1021	14,6
joista yleisillä työmarkkinoilla	7016	5071	1945	38,4
joista työllistettynä	1019	1943	-924	-47,6
4. Työvoiman ulkopuolella	4714	4462	252	5,6
joista työllistymistä edist.palvelussa	1076	1016	60	5,9
joista koulutuksessa	1490	1451	39	2,7
5. Työttömyyseläkettä saavat	14	542	-528	-97,4
1-5 Kaikki työnhakijat yhteensä	29704	27251	2453	9,0
B TYÖVOIMAN KYSYNTÄ				
1. Avoimet työpaikat yhteensä	1404	1026	378	36,8
joista yli kuukauden avoinna olleet	420	321	99	30,8
joista yli 2 kuukautta avoinna olleet	178	134	44	32,8
C PALVELUISSA				
1. Valtiolle työllistetyt	29	28	1	3,6
2. Kuntiin työllistetyt	229	347	-118	-34,0
3. Yksityiselle sektorille työllistetyt	872	1661	-789	-47,5
1-3 Työllistetyt yhteensä	1130	2036	-906	-44,5
4. Työvoimakoulutuksessa	571	835	-264	-31,6
5. Valmennuksessa	376	26	350	1346,2
6. Työ-/koulutuskokeilussa	362	435	-73	-16,8
7. Vuorotteluvapaasijaisena	412	454	-42	-9,3
8. Kuntouttavassa työtoiminnassa	716	596	120	20,1
9. Omaehtoisessa opiskelussa	931	812	119	14,7
1-9 Palveluissa yhteensä	4498	5194	-696	-13,4
D. TYÖTTÖMYYDEN RAKENNE				
1. Työttömät naiset	7658	6908	750	10,9
2. Työttömät miehet	9042	8160	882	10,8
3. Alle 25-vuotiaat työttömät	2735	2317	418	18,0
4. Yli 50-vuotiaat työttömät	6118	5668	450	7,9
5. Pitkäaikaistyöttömät	4370	3926	444	11,3
E. TOIMEENTULOTURVA				
1. Työttömiä työttömyyskassojen jäseniä	7443	6644	799	12,0
II. TOIMINTA KUUKAUDEN AIKANA				
1. Työttömät työnhakijat	18024	16255	1769	10,9
2. Muut työnhakijat	12426	11824	602	5,1
1-2 Työnhakijat yhteensä	30450	28079	2371	8,4
3. Kuukauden kaikki työpaikat	3132	2221	911	41,0
Kuukauden uudet työpaikat	1954	1343	611	45,5
Täyttyneet työpaikat	582	861	-279	-32,4
joista toimiston hakijalla täytt.	171	764	-593	-77,6
4. Alkaneet työttömyysjaksot	2833	2385	448	18,8
5. Päättäneet työttömyysjaksot	2398	1799	599	33,3
6. Uudet työllistämiset	81	209	-128	-61,2
7. Aloittanut työvoimakoulutuksen	10	4	6	150,0

TAULU 1. LASKENTAPÄIVÄN AVOIMET TYÖPAIKAT, TYÖTTÖMÄT TYÖNHAKIJAT JA MUUT TYÖNHAKIJAT
ELY-KESKUS(K): 09 POHJOIS-SAVO

	HEINÄK. 2015	KESÄK. 2015	MUUTOS	2015 HEINÄK./ 2015 KESÄK.	HEINÄK. 2014	MUUTOS	2015 HEINÄK./ 2014 HEINÄK.
				%			%
AVOIMET TYÖPAIKAT	1404	1196	208	17,4	1026	378	36,8
KAIKKI TYÖNHAKIJAT	29704	29532	172	0,6	27251	2453	9,0
KAIKKI TYÖTTÖMÄT TYÖNHAKIJAT	16700	16288	412	2,5	15068	1632	10,8
TYÖTT.TYÖNHAKI. OSUUS TYÖVOIM.%	14,7	14,4			13,3		
TYÖTTÖMÄT NAISET	7658	7267	391	5,4	6908	750	10,9
TYÖTTÖMÄT MIEHET	9042	9021	21	0,2	8160	882	10,8
ALLE 25-VUOTIAAT	2735	2742	-7	-0,3	2317	418	18,0
ALLE 20-VUOTIAAT	750	808	-58	-7,2	659	91	13,8
YLI 50-VUOTIAAT	6118	5973	145	2,4	5668	450	7,9
PITKÄAIKAISTYÖTTÖMÄT	4370	4382	-12	-0,3	3926	444	11,3
VAMM./PITKÄAIK.SAIR.TYÖTTÖMÄT	2645	2577	68	2,6	2553	92	3,6
ULKOMAALAISET TYÖTTÖMÄT	989	968	21	2,2	835	154	18,4
TYÖTTÖMÄT KASSOJEN JÄSENET	7443	7214	229	3,2	6644	799	12,0
TYÖTTÖMÄT ILMAN LOMAUTETTUJA	15443	15069	374	2,5	14090	1353	9,6
LOMAUTETUT	1257	1219	38	3,1	978	279	28,5
LYHENNETTYLLÄ TYÖVIKOLLA	241	250	-9	-3,6	165	76	46,1
TYÖSSÄ OLEVAT TYÖNH. PL.PALVEL.	7016	6908	108	1,6	5071	1945	38,4
TYÖTTÖMYYSELÄKKEELLÄ	14	14	0	0	542	-528	-97,4
TYÖLLISTYMISTÄ EDIST. PALVELUSSA	1076	1274	-198	-15,5	1016	60	5,9
TYÖLLISTETYT	1174	1163	11	0,9	2036	-862	-42,3
TYÖVOIMAKOULUTUKSESSA	571	666	-95	-14,3	835	-264	-31,6

	HEINÄK. 2015	KESÄK. 2015	MUUTOS	2015 HEINÄK./ 2015 KESÄK.	HEINÄK. 2014	MUUTOS	2015 HEINÄK./ 2014 HEINÄK.
				%			%
AVOIMET TYÖPAIKAT	29936	27402	2534	9,2	26506	3430	12,9
KAIKKI TYÖNHAKIJAT	639744	635038	4706	0,7	584284	55460	9,5
KAIKKI TYÖTTÖMÄT TYÖNHAKIJAT	381596	368894	12702	3,4	350426	31170	8,9
TYÖTT.TYÖNHAKI. OSUUS TYÖVOIM.%	14,5	14,0			13,4		
TYÖTTÖMÄT NAISET	180302	170595	9707	5,7	164348	15954	9,7
TYÖTTÖMÄT MIEHET	201294	198299	2995	1,5	186078	15216	8,2
ALLE 25-VUOTIAAT	57048	55775	1273	2,3	51966	5082	9,8
ALLE 20-VUOTIAAT	14127	14747	-620	-4,2	13360	767	5,7
YLI 50-VUOTIAAT	130427	127359	3068	2,4	121085	9342	7,7
PITKÄAIKAISTYÖTTÖMÄT	113055	110267	2788	2,5	92595	20460	22,1
VAMM./PITKÄAIK.SAIR.TYÖTTÖMÄT	45038	43699	1339	3,1	44282	756	1,7
ULKOMAALAISET TYÖTTÖMÄT	39926	37862	2064	5,5	35754	4172	11,7
TYÖTTÖMÄT KASSOJEN JÄSENET	161856	157043	4813	3,1	149575	12281	8,2
TYÖTTÖMÄT ILMAN LOMAUTETTUJA	357837	346048	11789	3,4	327748	30089	9,2
LOMAUTETUT	23759	22846	913	4,0	22678	1081	4,8
LYHENNETTYLLÄ TYÖVIKOLLA	8192	8450	-258	-3,1	6502	1690	26,0
TYÖSSÄ OLEVAT TYÖNH. PL.PALVEL.	126795	126253	542	0,4	97610	29185	29,9
TYÖTTÖMYYSELÄKKEELLÄ	62	72	-10	-13,9	8601	-8539	-99,3
TYÖLLISTYMISTÄ EDIST. PALVELUSSA	23385	27271	-3886	-14,2	20081	3304	16,5
TYÖLLISTETYT	32304	31949	355	1,1	38292	-5988	-15,6
TYÖVOIMAKOULUTUKSESSA	17737	19499	-1762	-9,0	20330	-2593	-12,8

KUNTA	TYÖVOIMA	TYÖTTÖMÄT TYÖNHAKIJAT					VAMM.					
		TYÖTT.	TYÖTT.	YHT.	MIEHET	NAISET	AL. 20	AL. 25	YLI 50	PIT.AIK.	PIT.AIK.	AV.
		VII/2015	VII/2014				VUOT.	VUOT.	VUOT.	TYÖTT.	SAIRAAK	PT.
IISALMI	10371	16,3	13,7	1691	912	779	77	265	658	439	290	148
JUANKOSKI	2143	15,6	13,8	335	199	136	13	34	159	84	50	13
KAAVI	1219	16,4	14,9	200	118	82	8	27	98	50	37	4
KEITELE	1046	12,3	10,4	129	61	68	..	9	68	40	26	3
KIURUVESI	3625	15,5	13,9	563	291	272	30	104	221	146	97	10
KUOPIO	53077	15,1	13,4	7998	4285	3713	396	1538	2468	2052	1160	900
LAPINLAHTI	4421	15,3	13,5	676	391	285	24	91	281	176	92	27
LEPPÄVIRTA	4423	13,5	12,8	596	346	250	17	62	290	195	119	17
PIELAVESI	1778	13,4	12,6	238	129	109	9	27	126	58	40	4
RAUTALAMPI	1322	11,9	12,1	157	93	64	8	20	64	47	28	9
RAUTAVAARA	653	18,2	16,6	119	74	45	..	15	55	27	20	3
SIILINJÄRVI	10342	10,6	9,5	1093	530	563	53	164	364	208	192	49
SONKAJÄRVI	1863	15,6	14,4	291	169	122	8	33	143	90	51	2
SUONENJOKI	3113	12,2	11,7	381	207	174	9	41	152	103	66	26
TERVO	695	10,8	10,4	75	47	28	..	8	41	28	12	0
TUUSNIEMI	1088	14,4	11,8	157	93	64	..	16	71	50	28	2
VARKAUS	9496	17,5	17,2	1661	905	756	74	244	705	476	280	158
VESANTO	867	12,8	13,9	111	57	54	..	12	49	34	16	2
VIEREMÄ	1723	13,3	12,2	229	135	94	11	25	105	67	41	27
YHTEENSÄ	113265	14,7	13,3	16700	9042	7658	750	2735	6118	4370	2645	1404

..=TIETOA EI OLE SAATU, SE ON LIIAN EPÄVARMA ESITETTÄVÄKSI/TAI SE ON SALASSAPITOSÄÄNNÖN ALAINEN

	Työvoima	Työttömät					Vamm.					
		Tyött.	Tyött.	Työttömät	Miehet	Naiset	Al.20	Al. 25	Yli 50	pit.aik.	Pit.aik.	Av.
		VII/2015	VII/2014				vuot.	vuot.	vuot.	sairaat	tyött.	pt.
111 Ylä-Savo	24827	15,4	13,4	3817	2088	1729	162	554	1602	637	1016	221
112 Kuopio	63419	14,3	12,7	9091	4815	4276	449	1702	2832	1352	2260	949
113 Koillis-Savo	5103	15,9	14,0	811	484	327	26	92	383	135	211	22
114 Varkaus	13919	16,2	15,8	2257	1251	1006	91	306	995	399	671	175
115 Sisä-Savo	5997	12,1	11,9	724	404	320	22	81	306	122	212	37

TYÖTTÖMÄT TYÖNHAKIJAT KUUKAUDEN LOPUSSA

Lähde: Työnvälitystilasto: kuutio 1205 (k) (ml. Lomautetut)

	VII/2015	VII/2014	Muutos (abs.)	(%)
11 JOHTAJAT, YLIMMÄT VIRKAMIEHET JA JÄRJ	46	38	8	21%
12 HALLINTOJOHTAJAT JA KAUPALLISET JOHTA	51	66	-15	-23%
13 TUOTANTOTOIMINNAN, YHTEISKUNNAN PERUSP	22	12	10	83%
14 HOTELLIN, RAVINTOLAN, KAUPAN, MUIDEN	5	2	3	150%
JOHTAJAT YHT	124	118	6	5%
21 LUONNONTIETEIDEN JA TEKNIIKAN ERITYIS	605	562	43	8%
22 TERVEYDENHUOLLON ERITYISASIAANTUNTIJAT	53	41	12	29%
23 OPETTAJAT JA MUUT OPETUSALAN ERITYISA	585	552	33	6%
24 LIIKE-ELÄMÄN JA HALLINNON ERITYISASIA	246	227	19	8%
25 TIETO- JA VIESTINTÄTEKNOLOGIAN ERITYI	232	213	19	9%
26 LAINOPILLISET, SOS.-, KULTTUURIALAN E	304	303	1	0%
ERITYISASIAANTUNTIJAT YHT	2025	1898	127	7%
31 LUONNONTIETEIDEN JA TEKNIIKAN ASIAN TU	381	372	9	2%
32 TERVEYDENHUOLLON ASIAANTUNTIJAT	191	150	41	27%
33 LIIKE-ELÄMÄN JA HALLINNON ASIAANTUNTIJ	495	419	76	18%
34 LAKIAVUSTAJAT, SOSIAALI- JA KULTTUURI	353	330	23	7%
35 INFORMAATIO-, TIETOLIIKENNETEKNOLOGIA	92	92	0	0%
ASIAANTUNTIJAT YHT	1512	1363	149	11%
41 TOIMISTOTYÖNTEKIJÄT	488	482	6	1%
42 ASIAKASPALVELUTYÖNTEKIJÄT	178	150	28	19%
43 LASKENNAN JA VARASTOINNIN TOIMISTOTYÖ	80	70	10	14%
44 MUUT TOIMISTO- JA ASIAKASPALVELUTYÖNT	104	102	2	2%
TOIMISTO- JA ASIAKASPALVELUTYÖNTEKIJÄT YHT	850	804	46	6%
51 PALVELUTYÖNTEKIJÄT	719	612	107	17%
52 MYYJÄT, KAUPPIAAT YM.	933	815	118	14%
53 HOIVAPALVELUN JA TERVEYDENHUOLLON TYÖ	1496	1290	206	16%
54 SUOJELU- JA VARTIOINTITYÖNTEKIJÄT ...	64	67	-3	-4%
PALVELU- JA MYYNTITYÖNTEKIJÄT YHT	3212	2784	428	15%
61 MAANVILJELIJÄT JA ELÄINTENKASVATTAJAT	384	354	30	8%
62 METSÄ- JA KALATALOUDEN TYÖNTEKIJÄT ..	124	119	5	4%
MAANVILJELIJÄT, METSÄTYÖNTEKIJÄT YM. YHT	508	473	35	7%
71 RAKENNUSTYÖNTEKIJÄT YM. (PL. SÄHKÖASE	1379	1129	250	22%
72 KONEPAJA- JA VALIMOTYÖNTEK., ASENTAJA	866	799	67	8%
73 KÄSITYÖTUOTEVALMIST., HIENOMEK., PAIN	73	69	4	6%
74 SÄHKÖ- JA ELEKTRONIIKKA-ALAN TYÖNTEKI	524	443	81	18%
75 ELINTARV.-, PUUTYÖ-, VAATETUS-, JALKINEA	505	475	30	6%
RAKENNUS-, KORJAUS- JA VALMISTUSTYÖNT. YHT	3347	2915	432	15%
81 PROSESSITYÖNTEKIJÄT	414	433	-19	-4%
82 TEOLLISUUSTUOTTEIDEN KOKOONPANIJAT ..	120	112	8	7%
83 KULJETUSTYÖNTEKIJÄT	725	603	122	20%
PROSESSI- JA KULJETUSTYÖNTEKIJÄT YHT	1259	1148	111	10%

			(abs.)	(%)
91 SIIVOOJAT, KOTIAPULAISET JA MUUT PUHD	476	408	68	17%
92 MAA-, METSÄ- JA KALATALOUDEN AVUSTAVA	26	19	7	37%
93 TEOLLISUUDEN JA RAKENTAMISEN AVUSTAVA	435	427	8	2%
94 AVUSTAVAT KEITTIÖ- JA RUOKATYÖNTEKIJÄ	220	208	12	6%
95 KATUMYYJÄT, KENGÄNKIILLOTTAJAT YM. ...	0	0	0	
96 KATUJEN PUHTAANAPIDON JA JÄTEHUOLLON	134	131	3	2%
MUUT TYÖNTEKIJÄT YHT	1291	1193	98	8%
X0 YRITTÄJÄT	79	78	1	1%
X1 OPISKELIJAT	54	50	4	8%
X2 EI AMMATTIA	1818	1613	205	13%
X3 AMMATTIA VAIHTAVAT	443	467	-24	-5%
X4 VASTAVALMISTUNEET	162	140	22	16%
X5 VALMENNUKSET	0	0	0	
X6 KOULUTUKSET, MUU KUIN AMMATILLINEN ..	2	2	0	0%
X9 MÄÄRITTELEMÄTTÖMÄT JA POISTETUT LUOKA	9	18	-9	-50%
AMMATTEIHIN LUOKITTELEMATTOMAT RYHMÄT YHT	2567	2368	199	8%
YHTEENSÄ	16700	15068	1632	11%

Työllisyyskatsausta koskevia lisätietoja

Juha Kaipainen, strategiapäällikkö

029 502 6692

Osaaminen, kulttuuri ja työllisyys-yksikkö

Jan Blomberg, yksikön päällikkö

029 502 6552

Työ- ja elinkeinotoimisto

Pohjois-Savon työ- ja elinkeinotoimisto

Pasi Patrikainen, johtaja

0295 026 752

Pohjois-Savon ELY-keskuksen toimintaa koskevia tietoja

Elinkeinot, työvoima ja osaaminen -vastuualue

Kari Virranta, yliohtaja

029 502 6699

Jaana Hiltunen, viestintäpäällikkö

029 502 6651

NÄKYMIÄ | HEINÄKUU | 2015

POHJOIS-SAVON TYÖLLISYYSKATSAUS

Pohjois-Savon elinkeino-, liikenne- ja ympäristökeskus

25.8.2015

www.ely-keskus.fi/pohjois-savo/julkaisut |