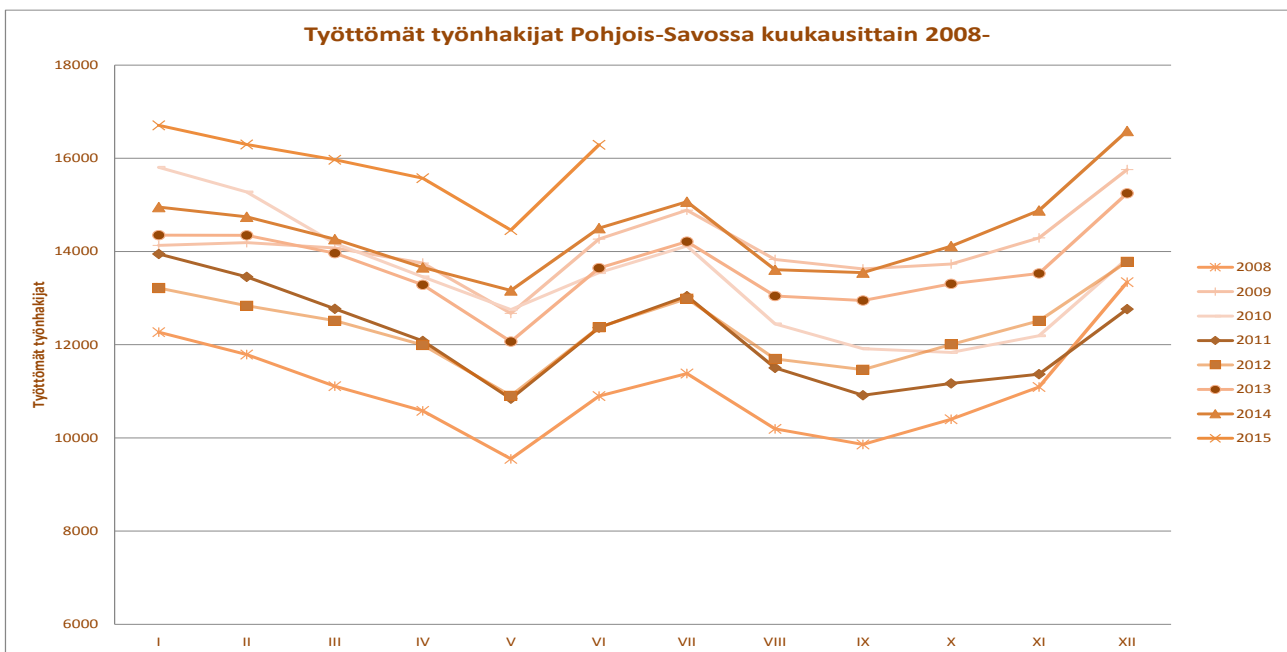




# Pohjois-Savon työllisyyskatsaus 6/2015

Julkaisuvapaa tiistai 21.7.2015 klo 9.00



Työttömien määrä jälleen yli 16 000

Kesä vilkastutti avoimien työpaikkojen tarjontaa

Vastavalmistuneiden työttömyys korkealla

**Työttömyysaste**  
**14,4 %**  
(+ 1,6 %)

Työttömiä työnhakijoita oli kesäkuun lopussa Pohjois-Savossa 12,3 % enemmän kuin vuotta aiemmin. Ilman lomautettuja työttömyys lisääntyi 10,6 %. Koko maan tasolla työttömyys kohosi vuodessa 9,4 %.

Työttömiä työnhakijoita oli Pohjois-Savossa kesäkuun lopussa henkilökohtaisesti ilmoittautuneet lomautetut mukaan lukien 16 288 henkilöä. Ilman lomautettuja, työttömiä oli 15 069. Työttömyys lisääntyi edellisestä kesäkuusta 1 787 henkilöllä. Työttömien määrä lisääntyi toukokuusta kesäkuuhun +12,7 %.

Henkilökohtaisesti ilmoittautuneita lomautettuja oli kesäkuun lopussa 1 219. Odotettavissa olevia uusia lomautuksia on tiedossa noin 123 henkilölle.

Ikäryhmittäin tarkasteltuna työttömyys lisääntyi kaikissa ikäryhmässä. Vähiten työttömyys lisääntyi 15–19 –vuotiaiden, 45–49 –vuotiaiden ja yli 64-vuotiaiden ikäryhmässä. Pitkäaikaistyöttömyys kasvoi edelliseen vuoteen verrattuna 14,2 %.

## Työvoiman kysyntä ja tarjonta

Työpaikkoja oli TE-toimistoissa avoinna kesäkuun lopussa 1 196, 30,3 prosenttia enemmän kuin edellisvuonna. Uusia avoimia paikkoja oli tarjolla kuukauden aikana 1 694, lisäystä edellisen vuoden kesäkuuhun oli + 28,7 prosenttia. Ammattiryhmittäin tarkasteltuna työttömyys lisääntyi kaikissa ryhmissä. Eniten rakennus-, korjaus- ja valmistustyöntekijöiden (+17 %) ja palvelu- ja myyntityöntekijöiden (+16 %) ammattiryhmissä.

## Alueelliset erot

Työttömien työnhakijoiden määrä väheni kolmessa kunnassa Vesannolla (-5,4 %), Tervossa (-1,9 %) ja Rautalammilla (-0,9 %). Muissa kunnissa työttömyys nousi, eniten Juankoskella (+18,7 %) ja Iisalmissa (+18,5 %). Korkein työttömien osuus työvoimasta on Rautavaaralla 18,2 % ja Varkaudessa 17,3 %. Matalimmat työttömyysasteet olivat Siilinjärvellä 10,0 % ja Tervossa 10,5 %. Iisalmen työttömyysaste oli 16,2 % ja Kuopion 14,5 %. Seutukunnittain tarkasteltuna alhaisin työttömyysaste oli Sisä-Savossa 12,2 %.

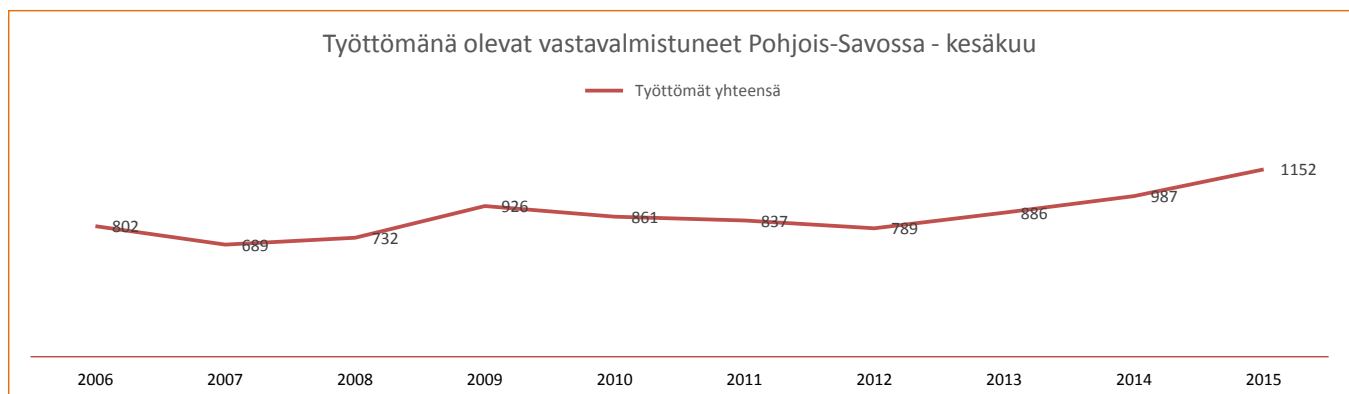
## Työ- ja elinkeinohallinnon palvelut

Työpaikan avoimilta markkinoilta sai kesäkuun aikana 1 496 työnhakijaa. Työvoimakoulutuksessa, työkoekilussa, palkkatukityössä, vuorottelupaikkaan sijoitettuina, kuntouttavassa työtoiminnassa ja omaehtoisessa opiskelussa oli kuukauden lopussa yhteensä 4 714 henkilöä, 913 vähemmän kuin vuotta aikaisemmin. Ns. aktivointiaste (palveluissa olevien osuus laajasta työttömyydestä) on nyt 22,6 prosenttia.

## Näkymät

Kausiluontoinen työttömyys nousee korkeimmilleen heinäkuun aikana. Luvut ovat todennäköisesti kuluvan vuoden korkeimmat. Lomautusten määrät pysyvät poikkeuksellisen korkeina koko kesäkauden ajan. Avoimien työpaikkojen tarjonnan vilkastuminen saattaa kertoa työmarkkinoiden hiljaisesta virkistymisestä. Vaikutukset työttömyyteen tulevat kuitenkin pitkällä viiveellä. Työttömyys tulee hyvin todennäköisesti nousemaan edelleen seuraavien kuukausien ajan. Heikon taloustilanteen ohella työttömyyden käännettä hidastaa palveluiden määrän alenema.

\*= Lomautusmenettely yhdenmukaistui 1.7.2013 alkaen. Jako henkilökohtaisesti lomautettuihin ja ryhmälomautettuihin poistui. Jatkossa kaikki lomautetut ilmoittautuvat itse työnhakijoiksi TE-toimistoon. Siirtymäaikana myös ryhmälomautuksia on voimassa. Lisätietoja: <http://www.tem.fi/tyo/tyonvalitystilasto>



TAULU 1 TYÖLLISYYSTILANNE 2015 KESÄKUUN LOPUSSA (I) JA  
TOIMISTOJEN TOIMINTA KESÄKUUN AIKANA (II)  
ELY-KESKUS: 09 POHJOIS-SAVO

MUUTOS

I TILANNE KUUKAUDEN LOPUSSA	kesä.15	kesä.14	LKM.	%
<b>A. TYÖNHAKIJAT</b>				
1. Työttömät työnhakijat	16288	14501	1787	12,3
joista kokoaikaisesti lomautetut	1219	880	339	38,5
2. Lyhennetyllä työviikolla	250	226	24	10,6
3. Työssä olevat yhteensä	7990	7129	861	12,1
joista yleisillä työmarkkinoilla	6908	5106	1802	35,3
joista työllistettynä	1082	2023	-941	-46,5
4. Työvoiman ulkopuolella	4990	4686	304	6,5
joista työllistymistä edist.palvelussa	1274	1193	81	6,8
joista koulutuksessa	1507	1495	12	0,8
5. Työttömyyseläkettä saavat	14	544	-530	-97,4
1-5 Kaikki työnhakijat yhteensä	29532	27086	2446	9,0
<b>B TYÖVOIMAN KYSYNTÄ</b>				
1. Avoimet työpaikat yhteensä	1196	918	278	30,3
joista yli kuukauden avoinna olleet	391	229	162	70,7
joista yli 2 kuukautta avoinna olleet	228	105	123	117,1
<b>C PALVELUISSA</b>				
1. Valtiolle työllistetyt	27	32	-5	-15,6
2. Kuntiin työllistetyt	234	398	-164	-41,2
3. Yksityiselle sektorille työllistetyt	870	1708	-838	-49,1
1-3 Työllistetyt yhteensä	1131	2138	-1007	-47,1
4. Työvoimakoulutuksessa	666	947	-281	-29,7
5. Valmennuksessa	286	71	215	302,8
6. Työ-/koulutuskokeilussa	464	548	-84	-15,3
7. Vuorotteluvapaasijaisena	432	469	-37	-7,9
8. Kuntouttavassa työtoiminnassa	785	637	148	23,2
9. Omaehtoisessa opiskelussa	950	817	133	16,3
1-9 Palveluissa yhteensä	4714	5627	-913	-16,2
<b>D. TYÖTTÖMYYDEN RAKENNE</b>				
1. Työttömät naiset	7267	6514	753	11,6
2. Työttömät miehet	9021	7987	1034	12,9
3. Alle 25-vuotiaat työttömät	2742	2303	439	19,1
4. Yli 50-vuotiaat työttömät	5973	5525	448	8,1
5. Pitkäaikaistyöttömät	4382	3836	546	14,2
<b>E. TOIMEENTULOTURVA</b>				
1. Työttömiä työttömyyskassojen jäseniä	7214	6304	910	14,4
<b>II. TOIMINTA KUUKAUDEN AIKANA</b>				
1. Työttömät työnhakijat	17818	16520	1298	7,9
2. Muut työnhakijat	12655	11718	937	8,0
1-2 Työnhakijat yhteensä	30473	28238	2235	7,9
3. Kuukauden kaikki työpaikat	3153	2472	681	27,5
Kuukauden uudet työpaikat	1694	1316	378	28,7
Täyttyneet työpaikat	815	851	-36	-4,2
joista toimiston hakijalla täytt.	142	774	-632	-81,7
4. Alkaneet työttömyysjaksot	4334	4394	-60	-1,4
5. Päättäneet työttömyysjaksot	2645	3198	-553	-17,3
6. Uudet työllistämiset	120	382	-262	-68,6
7. Aloittanut työvoimakoulutuksen	31	11	20	181,8

TAULU 1. LASKENTAPÄIVÄN AVOIMET TYÖPAIKAT, TYÖTTÖMÄT TYÖNHAKIJAT JA MUUT TYÖNHAKIJAT  
ELY-KESKUS(K): 09 POHJOIS-SAVO

	KESÄK. 2015	TOUKOK. 2015	MUUTOS	2015 KESÄK./ 2015 TOUKOK.	KESÄK. 2014	MUUTOS	2015 KESÄK./ 2014 KESÄK.
				%			%
AVOIMET TYÖPAIKAT	1196	1537	-341	-22,2	918	278	30,3
KAIKKI TYÖNHAKIJAT	29532	28514	1018	3,6	27086	2446	9,0
KAIKKI TYÖTTÖMÄT TYÖNHAKIJAT	16288	14458	1830	12,7	14501	1787	12,3
TYÖTT.TYÖNHAKI. OSUUS TYÖVOIM.%	14,4	12,8			12,8		
TYÖTTÖMÄT NAISET	7267	5925	1342	22,6	6514	753	11,6
TYÖTTÖMÄT MIEHET	9021	8533	488	5,7	7987	1034	12,9
ALLE 25-VUOTIAAT	2742	1879	863	45,9	2303	439	19,1
ALLE 20-VUOTIAAT	808	289	519	179,6	736	72	9,8
YLI 50-VUOTIAAT	5973	5854	119	2,0	5525	448	8,1
PITKÄAIKAISTYÖTTÖMÄT	4382	4288	94	2,2	3836	546	14,2
VAMM./PITKÄAIK.SAIR.TYÖTTÖMÄT	2577	2408	169	7,0	2493	84	3,4
ULKOMAALAISET TYÖTTÖMÄT	968	646	322	49,8	765	203	26,5
TYÖTTÖMÄT KASSOJEN JÄSENET	7214	6747	467	6,9	6304	910	14,4
TYÖTTÖMÄT ILMAN LOMAUTETTUJA	15069	13128	1941	14,8	13621	1448	10,6
LOMAUTETUT	1219	1330	-111	-8,3	880	339	38,5
LYHENNETYLLÄ TYÖVIKOLLA	250	262	-12	-4,6	226	24	10,6
TYÖSSÄ OLEVAT TYÖNH. PL.PALVEL.	6908	6530	378	5,8	5106	1802	35,3
TYÖTTÖMYYSELÄKKEELLÄ	14	14	0	0,0	544	-530	-97,4
TYÖLLISTYMISTÄ EDIST. PALVELUSSA	1274	1434	-160	-11,2	1193	81	6,8
TYÖLLISTETYT	1163	1130	33	2,9	2138	-975	-45,6
TYÖVOIMAKOULUTUKSESSA	666	977	-311	-31,8	947	-281	-29,7

TK1 TYÖNVÄLITYSTILASTO, TILANNEKATSAUS 30.06.2015  
KOKO MAA(K)

	KESÄK. 2015	TOUKOK. 2015	MUUTOS	2015 KESÄK./ 2015 TOUKOK.	KESÄK. 2014	MUUTOS	2015 KESÄK./ 2014 KESÄK.
				%			%
AVOIMET TYÖPAIKAT	27402	36919	-9517	-25,8	25737	1665	6,5
KAIKKI TYÖNHAKIJAT	635038	612177	22861	3,7	580169	54869	9,5
KAIKKI TYÖTTÖMÄT TYÖNHAKIJAT	368894	329602	39292	11,9	337203	31691	9,4
TYÖTT.TYÖNHAKI. OSUUS TYÖVOIM.%	14,0	12,5			12,9		
TYÖTTÖMÄT NAISET	170595	142647	27948	19,6	155218	15377	9,9
TYÖTTÖMÄT MIEHET	198299	186955	11344	6,1	181985	16314	9,0
ALLE 25-VUOTIAAT	55775	40070	15705	39,2	50248	5527	11,0
ALLE 20-VUOTIAAT	14747	6583	8164	124	13795	952	6,9
YLI 50-VUOTIAAT	127359	123623	3736	3,0	117885	9474	8,0
PITKÄAIKAISTYÖTTÖMÄT	110267	105499	4768	4,5	90448	19819	21,9
VAMM./PITKÄAIK.SAIR.TYÖTTÖMÄT	43699	40981	2718	6,6	42798	901	2,1
ULKOMAALAISET TYÖTTÖMÄT	37862	32431	5431	16,7	33746	4116	12,2
TYÖTTÖMÄT KASSOJEN JÄSENET	157043	144880	12163	8,4	144115	12928	9,0
TYÖTTÖMÄT ILMAN LOMAUTETTUJA	346048	306122	39926	13,0	315525	30523	9,7
LOMAUTETUT	22846	23480	-634	-2,7	21678	1168	5,4
LYHENNETYLLÄ TYÖVIKOLLA	8450	8933	-483	-5,4	7137	1313	18,4
TYÖSSÄ OLEVAT TYÖNH. PL.PALVEL.	126253	123432	2821	2,3	98292	27961	28,4
TYÖTTÖMYYSELÄKKEELLÄ	72	74	-2	-2,7	8717	-8645	-99,2
TYÖLLISTYMISTÄ EDIST. PALVELUSSA	27271	32246	-4975	-15,4	23262	4009	17,2
TYÖLLISTETYT	31949	32259	-310	-1,0	39886	-7937	-19,9
TYÖVOIMAKOULUTUKSESSA	19499	23376	-3877	-16,6	22805	-3306	-14,5

TAULU 14A. TYÖTTÖMÄT TYÖNHAKIJAT JA AVOIMET TYÖPAIKAT KUNNITTAIN  
ELY-KESKUS: 09 POHJOIS-SAVO

KUNTA	TYÖVOIMA	TYÖTT.		TYÖTTÖMÄT TYÖNHAKIJAT			VAMM.					
		VI/2015	VI/2014	YHT.	MIEHET	NAISET	AL.20 VUOT.	AL. 25 VUOT.	YLI 50 VUOT.	PIT.AIK. TYÖTT.	PIT.AIK. SAIRAAT	AV. PT.
IISALMI	10371	16,2	13,2	1681	918	763	82	276	649	431	278	112
JUANKOSKI	2143	15,5	12,6	332	200	132	15	36	160	85	45	11
KAAVI	1219	15,9	13,4	194	120	74	9	29	94	49	36	11
KEITELE	1046	11,6	10,0	121	62	59	..	9	62	47	25	7
KIURUVESI	3625	15,7	14,2	570	294	276	32	100	217	147	94	13
KUOPIO	53077	14,5	12,7	7716	4232	3484	419	1525	2384	2049	1128	764
LAPINLAHTI	4421	15,0	12,9	662	392	270	26	89	269	176	90	16
LEPPÄVIRTA	4423	13,6	12,3	601	345	256	15	57	296	203	124	18
PIELAVESI	1778	13,4	11,5	239	136	103	11	26	127	59	41	11
RAUTALAMPI	1322	11,6	11,7	153	93	60	9	19	67	50	26	8
RAUTAVAARA	653	18,2	15,3	119	78	41	..	17	52	25	21	2
SIILINJÄRVI	10342	10,0	9,3	1033	537	496	73	176	336	209	190	54
SONKAJÄRVI	1863	15,0	14,2	279	167	112	..	29	139	85	48	5
SUONENJOKI	3113	12,7	11,9	394	220	174	11	43	160	103	70	38
TERVO	695	10,5	10,7	73	44	29	..	7	41	26	12	1
TUUSNIEMI	1088	13,1	10,9	142	86	56	..	17	66	53	24	3
VARKAUS	9496	17,3	17,2	1646	911	735	76	254	699	480	267	108
VESANTO	867	13,0	13,7	113	57	56	5	13	51	37	14	1
VIEREMÄ	1723	12,8	11,4	220	129	91	8	20	104	68	44	13
YHTEENSÄ	113265	14,4	12,8	16288	9021	7267	808	2742	5973	4382	2577	1196

..=TIETOA EI OLE SAATU, SE ON LIIAN EPÄVARMA ESITETTÄVÄKSI/TAI SE ON SALASSAPITOSÄÄNNÖN ALAINEN

	Työvoima	Tyött.		Työttömät työnhakijat			Vamm.					
		VI/2015	VI/2014	Työttömät	miehet	naiset	Al.20 vuot.	Al.25 vuot.	Yli 50 vuot.	pit.aik. sairaat	Pit.aik. tyött.	Av. pt.
111 Ylä-Savo	24827	15,2	13,0	3772	2098	1674	167	549	1567	620	1013	177
112 Kuopio	63419	13,8	12,1	8749	4769	3980	492	1701	2720	1318	2258	818
113 Koillis-Savo	5103	15,4	12,8	787	484	303	31	99	372	126	212	27
114 Varkaus	13919	16,1	15,6	2247	1256	991	91	311	995	391	683	126
115 Sisä-Savo	5997	12,2	12,0	733	414	319	27	82	319	122	216	48

## TYÖTTÖMÄT TYÖNHAKIJAT KUUKAUDEN LOPUSSA

Lähde: Työnvälitystilasto: kuutio 1205 (k) (ml. Lomautetut)

			Muutos	
	VI/2015	VI/2014	(abs.)	(%)
11 JOHTAJAT, YLIMMÄT VIRKAMIEHET JA JÄRJ	42	38	4	11%
12 HALLINTOJOHTAJAT JA KAUPALLISET JOHTA	52	60	-8	-13%
13 TUOTANTOTOIMINNAN, YHTEISKUNNAN PERUSP	17	9	8	89%
14 HOTELLIN, RAVINTOLAN, KAUPAN, MUIDEN	4	1	3	300%
<b>JOHTAJAT YHT</b>	<b>115</b>	<b>108</b>	<b>7</b>	<b>6%</b>
21 LUONNONTIETEIDEN JA TEKNIIKAN ERITYIS	582	536	46	9%
22 TERVEYDENHUOLLON ERITYISASiantuntijat	50	37	13	35%
23 OPETTAJAT JA MUUT OPETUSALAN ERITYISA	533	501	32	6%
24 LIIKE-ELÄMÄN JA HALLINNON ERITYISASIA	220	202	18	9%
25 TIETO- JA VIESTINTÄTEKNOLOGIAN ERITYI	230	201	29	14%
26 LAINOPILLISET, SOS.-, KULTTUURIALAN E	297	287	10	3%
<b>ERITYISASiantuntijat YHT</b>	<b>1912</b>	<b>1764</b>	<b>148</b>	<b>8%</b>
31 LUONNONTIETEIDEN JA TEKNIIKAN ASiantu	379	373	6	2%
32 TERVEYDENHUOLLON ASiantuntijat .....	173	140	33	24%
33 LIIKE-ELÄMÄN JA HALLINNON ASiantuntij	493	410	83	20%
34 LAKIAVUSTAJAT, SOSIAALI- JA KULTTUURI	328	297	31	10%
35 INFORMAATIO-, TIETOLIIKENNETEKNOLOGIA	93	81	12	15%
<b>ASiantuntijat YHT</b>	<b>1466</b>	<b>1301</b>	<b>165</b>	<b>13%</b>
41 TOIMISTOTYÖNTEKIJÄT .....	476	470	6	1%
42 ASIAKASPALVELUTYÖNTEKIJÄT .....	164	141	23	16%
43 LASKENNAN JA VARASTOINNIN TOIMISTOTYÖ	83	62	21	34%
44 MUUT TOIMISTO- JA ASIAKASPALVELUTYÖNT	106	103	3	3%
<b>TOIMISTO- JA ASIAKASPALVELUTYÖNTEKIJÄT YHT</b>	<b>829</b>	<b>776</b>	<b>53</b>	<b>7%</b>
51 PALVELUTYÖNTEKIJÄT .....	730	579	151	26%
52 MYYJÄT, KAUPPIAAT YM. ....	917	793	124	16%
53 HOIVAPALVELUN JA TERVEYDENHUOLLON TYÖ	1338	1181	157	13%
54 SUOJELU- JA VARTIOINTITYÖNTEKIJÄT ...	76	79	-3	-4%
<b>PALVELU- JA MYYNTITYÖNTEKIJÄT YHT</b>	<b>3061</b>	<b>2632</b>	<b>429</b>	<b>16%</b>
61 MAANVILJELIJÄT JA ELÄINTENKASVATTAJAT	382	339	43	13%
62 METSÄ- JA KALATALOUDEN TYÖNTEKIJÄT ..	126	114	12	11%
<b>MAANVILJELIJÄT, METSÄTYÖNTEKIJÄT YM. YHT</b>	<b>508</b>	<b>453</b>	<b>55</b>	<b>12%</b>
71 RAKENNUSTYÖNTEKIJÄT YM. (PL. SÄHKÖASE	1400	1096	304	28%
72 KONEPAJA- JA VALIMOTYÖNTEK., ASENTAJA	872	798	74	9%
73 KÄSITYÖTUOTEVALMIST., HIENOMEK., PAIN	69	69	0	0%
74 SÄHKÖ- JA ELEKTRONIIKKA-ALAN TYÖNTEKI	546	453	93	21%
75 ELINTARV.-, PUUTYÖ-, VAATETUS-, JALKINEA	492	469	23	5%
<b>RAKENNUS-, KORJAUS- JA VALMISTUSTYÖNT. YHT</b>	<b>3379</b>	<b>2885</b>	<b>494</b>	<b>17%</b>

			(abs.)	(%)
81 PROSESSITYÖNTEKIJÄT .....	405	412	-7	-2%
82 TEOLLISUUSTUOTTEIDEN KOKOONPANIJAT ..	119	109	10	9%
83 KULJETUSTYÖNTEKIJÄT .....	764	623	141	23%
<b>PROSESSI- JA KULJETUSTYÖNTEKIJÄT YHT</b>	<b>1288</b>	<b>1144</b>	<b>144</b>	<b>13%</b>
91 SIIVOOJAT, KOTIAPULAISET JA MUUT PUHD	453	399	54	14%
92 MAA-, METSÄ- JA KALATALOUDEN AVUSTAVA	23	19	4	21%
93 TEOLLISUUDEN JA RAKENTAMISEN AVUSTAVA	440	422	18	4%
94 AVUSTAVAT KEITTIÖ- JA RUOKATYÖNTEKIJÄ	213	197	16	8%
95 KATUMYYJÄT, KENGÄNKIILLOTTAJAT YM. ...	0	0	0	
96 KATUJEN PUHTAANAPIDON JA JÄTEHUOLLON	134	132	2	2%
<b>MUUT TYÖNTEKIJÄT YHT</b>	<b>1263</b>	<b>1169</b>	<b>94</b>	<b>8%</b>
X0 YRITTÄJÄT .....	77	84	-7	-8%
X1 OPISKELIJAT .....	54	60	-6	-10%
X2 EI AMMATTIA .....	1731	1543	188	12%
X3 AMMATTIA VAIHTAVAT .....	441	447	-6	-1%
X4 VASTAVALMISTUNEET .....	151	108	43	40%
X5 VALMENNUKSET .....	0	0	0	
X6 KOULUTUKSET, MUU KUIN AMMATILLINEN ..	2	1	1	100%
X9 MÄÄRITTELEMÄTTÖMÄT JA POISTETUT LUOKA	9	22	-13	-59%
<b>AMMATTEIHIN LUOKITTELEMATTOMAT RYHMÄT YHT</b>	<b>2465</b>	<b>2265</b>	<b>200</b>	<b>9%</b>
<b>YHTEENSÄ</b>	<b>16288</b>	<b>14501</b>	<b>1787</b>	<b>12%</b>

## **Työllisyyskatsausta koskevia lisätietoja**

Juha Kaipainen, strategiapäällikkö (tavoitettavissa tiistaina 21.7)

029 502 6692

## **Yrittäjyys ja osaaminen-yksikkö**

Jan Blomberg, yksikön päällikkö (20.7. alkaen)

029 502 6552

## **Työ- ja elinkeinotoimisto**

Pohjois-Savon työ- ja elinkeinotoimisto

Pasi Patrikainen, johtaja

0295 026 752

## **Pohjois-Savon ELY-keskuksen toimintaa koskevia tietoja**

### **Elinkeinot, työvoima ja osaaminen -vastuualue**

Kari Virranta, ylijohdaja

029 502 6699

Jaana Hiltunen, viestintäpäällikkö

029 502 6651



**NÄKYMIÄ | KESÄKUU | 2015**

**POHJOIS-SAVON TYÖLLISYYSKATSAUS**

**Pohjois-Savon elinkeino-, liikenne- ja ympäristökeskus**

**21.7.2015**

**[www.ely-keskus.fi/pohjois-savo/julkaisut](http://www.ely-keskus.fi/pohjois-savo/julkaisut) |**