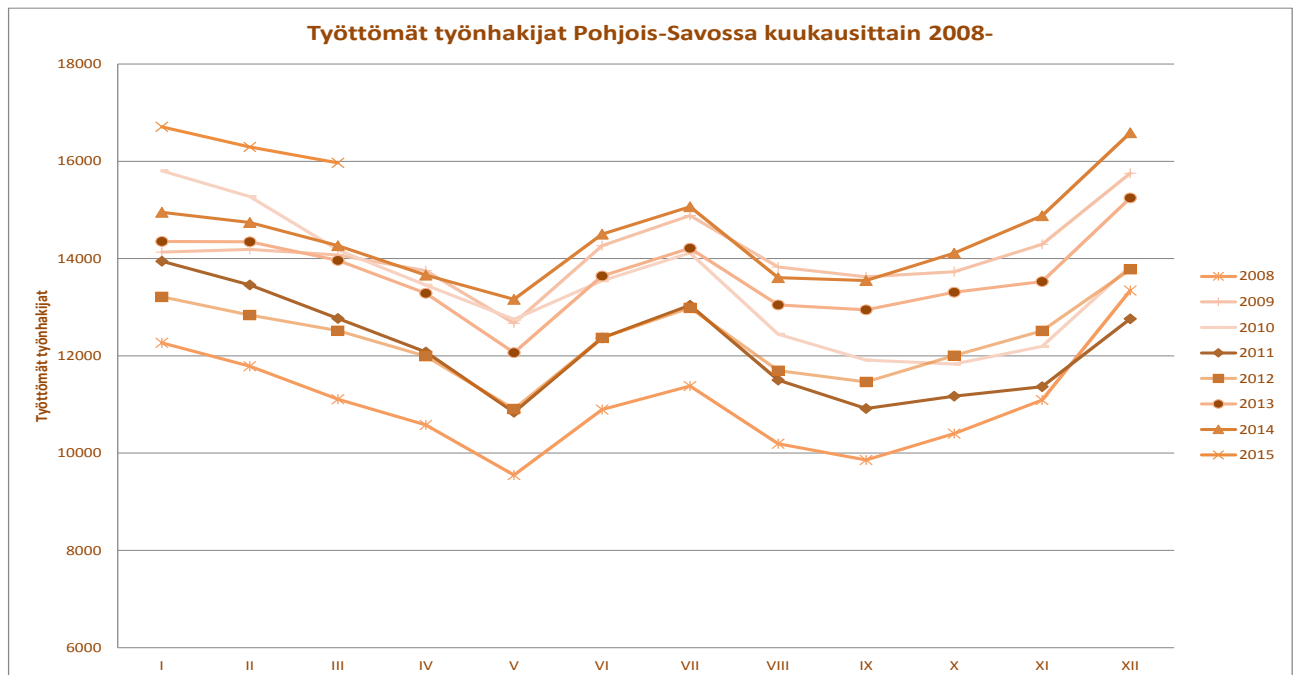




Pohjois-Savon työllisyyskatsaus 3/2015

Julkaisuvapaa torstai 23.4.2015 klo 9.00



Avointen työpaikkojen määrä selvässä kasvussa

Lomautukset jatkuvat kesän lähenemisestä huolimatta

Palveluissa olevien väheneminen nostaa työttömyyttä

Työttömyysaste
14,1 %
(+ 1,5 %)

Työttömiä työnhakijoita oli maaliskuun lopussa Pohjois-Savossa 11,9 % enemmän kuin vuotta aiemmin. Ilman lomautettuja työttömyys lisääntyi 11,8 %. Koko maan tasolla työttömyys kohosi vuodessa 9,9 %.

Työttömiä työnhakijoita oli Pohjois-Savossa maaliskuun lopussa henkilökohtaisesti ilmoittautuneet lomautetut mukaan lukien 15 968 henkilöä. Ilman lomautettuja, työttömiä oli 13 960. Työttömyys lisääntyi edellisestä maaliskuusta 1 703 henkilöllä. Työttömien määrä aleni helmikuusta maaliskuuhun hiukan normaalia vähemmän, -2,0 %.

Henkilökohtaisesti ilmoittautuneita lomautettuja oli maaliskuun lopussa 2 008. Odotettavissa olevia uusia lomautuksia on tiedossa 274.

Ikäryhmittäin tarkasteltuna työttömyys lisääntyi kaikissa ikäryhmissä. Vähiten työttömyys lisääntyi edelleen 15–19 -vuotiaiden ja yli 64-vuotiaiden ikäryhmässä. Pitkäaikaistyöttömyyden nousuvauhti jatkuu yli 10 prosentin tasolla. Edellisuuteen verrattuna kasvua oli 11,3 %.

Työvoiman kysyntä ja tarjonta

Työpaikkoja oli TE-toimistoissa avoinna maaliskuun lopussa 1 921, 13,3 prosenttia enemmän kuin edellisvuonna. Uusia avoimia paikkoja oli tarjolla kuukauden aikana 2 162, lisäystä edellisen vuoden maaliskuuhun oli 23,3 prosenttia. Ammattiryhmittäin tarkasteltuna työttömyys lisääntyi kaikissa ryhmissä. Työttömyys lisääntyi eniten erityisasiantuntijoiden (+22 %) ja palvelu- ja myyntityöntekijöiden (+18 %) sekä asiantuntijoiden (18 %) ammattiryhmissä.

Alueelliset erot

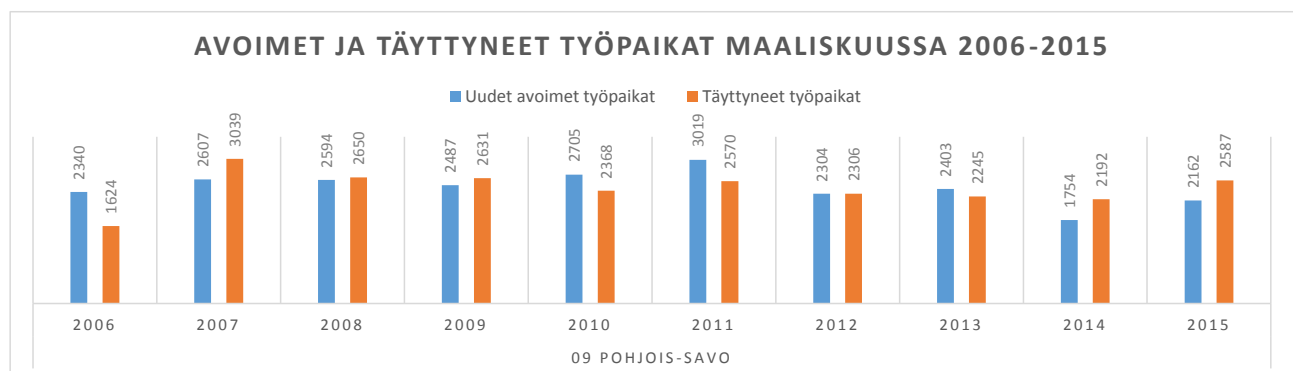
Työttömien työnhakijoiden määrä väheni kolmessa kunnassa, eniten Keiteleellä (-14,9 %), Tervossa (-4,8 %) ja Sonkajärvellä (-3,3 %). Työttömyys pysyi samana Rautalammilla ja nousi 15 kunnassa, eniten Lapinlahdella (+17,7 %), Siilinjärvellä (+17,0 %) ja Kuopiossa (+13,4 %). Korkein työttömien osuus työvoimasta on Varkaudessa (18,2 %) ja Sonkajärvellä (18,0 %). Matalimmat työttömyysasteet olivat Siilinjärvellä 10,0 % ja Tervossa 12,4 %. Lisälmen työttömyysaste oli 15,8 % ja Kuopion 13,4 %. Seutukunnittain tarkasteltuna alhaisin työttömyysaste oli Kuopiossa 12,8 %.

Työ- ja elinkeinohallinnon palvelut

Työpaikan avoimilta markkinoilta sai maaliskuun aikana 1 541 työnhakijaa. Työvoimakoulutuksessa, työkokeilussa, palkkatukityössä, vuorottelupaikkaan sijoitettuina, kuntouttavassa työtoiminnassa ja omaehtoisessa opiskelussa oli kuukauden lopussa yhteensä 5 482 henkilöä, 1 018 vähemmän kuin vuotta aikaisemmin. Ns. aktiivointiaste (palveluissa olevien osuus laajasta työttömyydestä) on nyt 25,6 prosenttia

Näkymät

Kausiluontoinen työttömyys laskee toukokuulle saakka. Työttömyyden alenema kevätkaudella jäänee jälkeen normaalista kausivaihteluista mm. edelleen jatkuvista lomautuksista johtuen. Palveluissa olevien määrän alenemisen vuoksi työttömyyden nousu näyttäytyy nyt todellisen työllisyystilanteen muutosta korostuneemmin.



*= Lomautusmenettely yhdenmukaistui 1.7.2013 alkaen. Jako henkilökohtaisesti lomautettuihin ja ryhmälomautettuihin poistui. Jatkossa kaikki lomautetut ilmoittautuvat itse työnhakijoiksi TE-toimistoon. Siirtymäaikana myös ryhmälomautuksia on voimassa. Lisätietoja: <http://www.tem.fi/tyo/tyonvalitystilasto>

TAULU 1 TYÖLLISYYSTILANNE 2015 MAALISKUUN LOPUSSA (I) JA
TOIMISTOJEN TOIMINTA MAALISKUUN AIKANA (II)
ELY-KESKUS: 09 POHJOIS-SAVO

MUUTOS

I TILANNE KUUKAUDEN LOPUSSA	maalis.15	maalis.14	LKM.	%
A. TYÖNHAKIJAT				
1. Työttömät työnhakijat	15968	14265	1703	11,9
joista kokoaikaisesti lomautetut	2008	1783	225	12,6
2. Lyhennetyllä työviikolla	333	210	123	58,6
3. Työssä olevat yhteensä	6693	6034	659	10,9
joista yleisillä työmarkkinoilla	5478	4225	1253	29,7
joista työllistettynä	1215	1809	-594	-32,8
4. Työvoiman ulkopuolella	5890	5475	415	7,6
joista työllistymistä edist.palvelussa	1512	1494	18	1,2
joista koulutuksessa	2274	2090	184	8,8
5. Työttömyyseläkettä saavat	512	548	-36	-6,6
1-5 Kaikki työnhakijat yhteensä	29396	26532	2864	10,8
B TYÖVOIMAN KYSYNTÄ				
1. Avoimet työpaikat yhteensä	1921	1696	225	13,3
joista yli kuukauden avoinna olleet	809	591	218	36,9
joista yli 2 kuukautta avoinna olleet	156	211	-55	-26,1
C PALVELUISSA				
1. Valtiolle työllistetyt	22	37	-15	-40,5
2. Kuntiin työllistetyt	230	395	-165	-41,8
3. Yksityiselle sektorille työllistetyt	990	1509	-519	-34,4
1-3 Työllistetyt yhteensä	1242	1941	-699	-36,0
4. Työvoimakoulutuksessa	1020	1508	-488	-32,4
5. Valmennuksessa	207	220	-13	-5,9
6. Työ-/koulutuskokeilussa	613	783	-170	-21,7
7. Vuorotteluvapaasijaisena	307	331	-24	-7,3
8. Kuntouttavassa työtoiminnassa	840	694	146	21,0
9. Omaehtoisessa opiskelussa	1253	1023	230	22,5
1-9 Palveluissa yhteensä	5482	6500	-1018	-15,7
D. TYÖTTÖMYYDEN RAKENNE				
1. Työttömät naiset	6099	5305	794	15,0
2. Työttömät miehet	9869	8960	909	10,1
3. Alle 25-vuotiaat työttömät	2110	1725	385	22,3
4. Yli 50-vuotiaat työttömät	6474	5936	538	9,1
5. Pitkäaikaistyöttömät	4209	3781	428	11,3
E. TOIMEENTULOTURVA				
1. Työttömiä työttömyyskassojen jäseniä	7957	7074	883	12,5
II. TOIMINTA KUUKAUDEN AIKANA				
1. Työttömät työnhakijat	17959	16465	1494	9,1
2. Muut työnhakijat	12500	11353	1147	10,1
1-2 Työnhakijat yhteensä	30459	27818	2641	9,5
3. Kuukauden kaikki työpaikat	4456	3773	683	18,1
Kuukauden uudet työpaikat	2162	1754	408	23,3
Täyttyneet työpaikat	2521	2129	392	18,4
joista toimiston hakijalla täytt.	427	437	-10	-2,3
4. Alkaneet työttömyysjaksot	2594	3082	-488	-15,8
5. Päättyneet työttömyysjaksot	3130	3657	-527	-14,4
6. Uudet työllistämiset	164	251	-87	-34,7
7. Aloittanut työvoimakoulutuksen	143	246	-103	-41,9

TAULU 1. LASKENTAPÄIVÄN AVOIMET TYÖPAIKAT, TYÖTTÖMÄT TYÖNHAKIJAT JA MUUT TYÖNHAKIJAT
ELY-KESKUS(K): 09 POHJOIS-SAVO

	MAALISK. 2015	HELMIK. 2015	MUUTOS	2015 MAALISK./ 2015 HELMIK.	MAALISK. 2014	MUUTOS	2015 MAALISK./ 2014 MAALISK.
				%			%
AVOIMET TYÖPAIKAT	1921	2232	-311	-13,9	1696	225	13,3
KAIKKI TYÖNHAKIJAT	29396	29395	1	0,0	26532	2864	10,8
KAIKKI TYÖTTÖMÄT TYÖNHAKIJAT	15968	16297	-329	-2,0	14265	1703	11,9
TYÖTT.TYÖNHAKI. OSUUS TYÖVOIM.%	14,1	14,4			12,6		
TYÖTTÖMÄT NAISET	6099	6272	-173	-2,8	5305	794	15,0
TYÖTTÖMÄT MIEHET	9869	10025	-156	-1,6	8960	909	10,1
ALLE 25-VUOTIAAT	2110	2144	-34	-1,6	1725	385	22,3
ALLE 20-VUOTIAAT	326	336	-10	-3,0	298	28	9,4
YLI 50-VUOTIAAT	6474	6527	-53	-0,8	5936	538	9,1
PITKÄAIKAISTYÖTTÖMÄT	4209	4233	-24	-0,6	3781	428	11,3
VAMM./PITKÄAIK.SAIR.TYÖTTÖMÄT	2505	2519	-14	-0,6	2448	57	2,3
ULKOMAALAISET TYÖTTÖMÄT	641	650	-9	-1,4	525	116	22,1
TYÖTTÖMÄT KASSOJEN JÄSENET	7957	8209	-252	-3,1	7074	883	12,5
TYÖTTÖMÄT ILMAN LOMAUTETTUJA	13960	14202	-242	-1,7	12482	1478	11,8
LOMAUTETUT	2008	2095	-87	-4,2	1783	225	12,6
LYHENNETYLLÄ TYÖVIKOLLA	333	344	-11	-3,2	210	123	58,6
TYÖSSÄ OLEVAT TYÖNH. PL.PALVEL.	5478	5272	206	3,9	4225	1253	29,7
TYÖTTÖMYYSELÄKKEELLÄ	512	523	-11	-2,1	548	-36	-6,6
TYÖLLISTYMISTÄ EDIST. PALVELUSSA	1512	1383	129	9,3	1494	18	1,2
TYÖLLISTETYT	1242	1257	-15	-1,2	1941	-699	-36,0
TYÖVOIMAKOULUTUKSESSA	1020	1041	-21	-2,0	1508	-488	-32,4

TK1 TYÖNVÄLITYSTILASTO, TILANNEKATSAUS 31.03.2015
KOKO MAA(K)

	MAALISK. 2015	HELMIK. 2015	MUUTOS	2015 MAALISK./ 2015 HELMIK.	MAALISK. 2014	MUUTOS	2015 MAALISK./ 2014 MAALISK.
				%			%
AVOIMET TYÖPAIKAT	46947	61163	-14216	-23,2	47771	-824	-1,7
KAIKKI TYÖNHAKIJAT	620261	620261	0	0,0	555302	64959	11,7
KAIKKI TYÖTTÖMÄT TYÖNHAKIJAT	346988	355360	-8372	-2,4	315670	31318	9,9
TYÖTT.TYÖNHAKI. OSUUS TYÖVOIM.%	13,2	13,5			12,0		
TYÖTTÖMÄT NAISET	142806	146992	-4186	-2,8	128424	14382	11,2
TYÖTTÖMÄT MIEHET	204182	208368	-4186	-2,0	187246	16936	9,0
ALLE 25-VUOTIAAT	44037	45919	-1882	-4,1	39319	4718	12,0
ALLE 20-VUOTIAAT	7225	7646	-421	-5,5	6865	360	5,2
YLI 50-VUOTIAAT	129452	131102	-1650	-1,3	118932	10520	8,8
PITKÄAIKAISTYÖTTÖMÄT	103251	102505	746	0,7	86301	16950	19,6
VAMM./PITKÄAIK.SAIR.TYÖTTÖMÄT	42054	42967	-913	-2,1	41448	606	1,5
ULKOMAALAISET TYÖTTÖMÄT	31484	32049	-565	-1,8	27524	3960	14,4
TYÖTTÖMÄT KASSOJEN JÄSENET	160241	165138	-4897	-3,0	144467	15774	10,9
TYÖTTÖMÄT ILMAN LOMAUTETTUJA	314551	320531	-5980	-1,9	286060	28491	10,0
LOMAUTETUT	32437	34829	-2392	-6,9	29610	2827	9,5
LYHENNETYLLÄ TYÖVIKOLLA	9542	9523	19	0,2	8228	1314	16,0
TYÖSSÄ OLEVAT TYÖNH. PL.PALVEL.	107911	103145	4766	4,6	82871	25040	30,2
TYÖTTÖMYYSELÄKKEELLÄ	6359	6634	-275	-4,1	9055	-2696	-29,8
TYÖLLISTYMISTÄ EDIST. PALVELUSSA	33037	30766	2271	7,4	28955	4082	14,1
TYÖLLISTETYT	32760	32713	47	0,1	36315	-3555	-9,8
TYÖVOIMAKOULUTUKSESSA	25592	24911	681	2,7	29664	-4072	-13,7

TAULU 14A. TYÖTTÖMÄT TYÖNHAKIJAT JA AVOIMET TYÖPAIKAT KUNNITTAIN

ELY-KESKUS: 09 POHJOIS-SAVO

KUNTA	TYÖVOIMA	TYÖTT. III/2015	TYÖTT. III/2014	TYÖTTÖMÄT TYÖNHAKIJAT			AL.20 VUOT.	AL. 25 VUOT.	YLI 50 VUOT.	VAMM. JA		AV. TYÖP.
				YHT.	MIEHET	NAISET				PIT.AIK. TYÖTT.	PITKÄAIK. SAIRAAAT	
IISALMI	10370	15,8	13,7	1634	997	637	21	196	723	399	268	227
JUANKOSKI	2144	16,7	16,3	359	251	108	6	27	193	93	48	10
KAAVI	1218	16,5	16,1	201	128	73	..	22	98	41	29	8
KEITELE	1042	13,4	15,4	140	78	62	6	12	76	41	30	28
KIURUVESI	3624	15,4	14,1	557	314	243	9	73	238	151	91	16
KUOPIO	53084	13,4	11,6	7108	4346	2762	168	1112	2492	1927	1053	1068
LAPINLAHTI	4430	14,7	12,1	651	419	232	7	62	293	168	91	28
LEPPÄVIRTA	4425	14,8	13,4	656	419	237	6	51	324	197	129	67
PIELAVESI	1778	13,6	12,1	242	162	80	..	17	135	68	37	4
RAUTALAMPI	1326	13,4	13,4	178	118	60	..	17	78	56	22	9
RAUTAVAARA	656	17,1	15,8	112	86	26	0	9	59	22	21	30
SIILINJÄRVI	10351	10,0	8,3	1036	624	412	33	156	357	206	186	118
SONKAJÄRVI	1860	18,0	18,6	335	229	106	6	24	181	97	64	8
SUONENJOKI	3109	13,8	12,2	429	263	166	7	48	176	97	66	62
TERVO	695	12,4	13,0	86	61	25	..	9	45	29	16	2
TUUSNIEMI	1084	14,5	13,9	157	98	59	..	10	82	48	29	5
VARKAUS	9490	18,2	17,1	1730	1047	683	39	235	753	471	271	215
VESANTO	865	15,5	14,7	134	85	49	..	10	59	37	14	1
VIEREMÄ	1721	13,0	11,8	223	144	79	..	20	112	61	40	15
YHTEENSÄ	113272	14,1	12,6	15968	9869	6099	326	2110	6474	4209	2505	1921

..=TIETOA EI OLE SAATU, SE ON LIIAN EPÄVARMA ESITETTÄVÄKSI/TAI SE ON SALASSAPITOSÄÄNNÖN ALAINEN

	Työvoima	Tyött.		Työttömät työnhakijat			Al.20 vuot.	Al.25 vuot.	Yli 50 vuot.	Vamm.		Av. työp.
		III/2015	III/2014	Yhteensä	Miehet	Naiset				pit.aik. sairaat.	Pit.aik. tyött.	
111 Ylä-Savo	24825	15,2	13,7	3782	2343	1439	56	404	1758	621	985	326
112 Kuopio	63435	12,8	11,1	8144	4970	3174	201	1268	2849	1239	2133	1186
113 Koillis-Savo	5102	16,2	15,7	829	563	266	9	68	432	127	204	53
114 Varkaus	13915	17,1	16,0	2386	1466	920	45	286	1077	400	668	282
115 Sisä-Savo	5995	13,8	12,9	827	527	300	15	84	358	118	219	74

TYÖTTÖMÄT TYÖNHAKIJAT KUUKAUDEN LOPUSSA

Lähde: Työnvälitystilasto TK3 (k) (ml. Lomautetut)

	III/2015	III/2014	Muutos	
			(abs.)	(%)
11 JOHTAJAT, YLIMMÄT VIRKAMIEHET JA JÄRJ	46	39	7	18%
12 HALLINTOJOHTAJAT JA KAUPALLISET JOHTA	53	61	-8	-13%
13 TUOTANTOTOIMINNAN, YHTEISKUNNAN PERUSP	15	10	5	50%
14 HOTELLIN, RAVINTOLAN, KAUPAN, MUIDEN	3	2	1	50%
JOHTAJAT YHT	117	112	5	4%
21 LUONNONTIETEIDEN JA TEKNIIKAN ERITYIS	596	511	85	17%
22 TERVEYDENHUOLLON ERITYISASIAANTUNTIJAT	44	32	12	38%
23 OPETTAJAT JA MUUT OPETUSALAN ERITYISA	273	198	75	38%
24 LIIKE-ELÄMÄN JA HALLINNON ERITYISASIA	200	175	25	14%
25 TIETO- JA VIESTINTÄTEKNOLOGIAN ERITYI	217	176	41	23%
26 LAINOPILLISET, SOS.-, KULTTUURIALAN E	241	195	46	24%
ERITYISASIAANTUNTIJAT YHT	1571	1287	284	22%
31 LUONNONTIETEIDEN JA TEKNIIKAN ASIAN TU	440	435	5	1%
32 TERVEYDENHUOLLON ASIAANTUNTIJAT	192	130	62	48%
33 LIIKE-ELÄMÄN JA HALLINNON ASIAANTUNTIJ	474	391	83	21%
34 LAKIAVUSTAJAT, SOSIAALI- JA KULTTUURI	228	176	52	30%
35 INFORMAATIO-, TIETOLIIKENNETEKNOLOGIA	90	75	15	20%
ASIAANTUNTIJAT YHT	1424	1207	217	18%
41 TOIMISTOTYÖNTEKIJÄT	473	481	-8	-2%
42 ASIAKASPALVELUTYÖNTEKIJÄT	139	131	8	6%
43 LASKENNAN JA VARASTOINNIN TOIMISTOTYÖ	95	74	21	28%
44 MUUT TOIMISTO- JA ASIAKASPALVELUTYÖNT	112	79	33	42%
TOIMISTO- JA ASIAKASPALVELUTYÖNTEKIJÄT YHT	819	765	54	7%
51 PALVELUTYÖNTEKIJÄT	673	529	144	27%
52 MYYJÄT, KAUPPIAAT YM.	838	758	80	11%
53 HOIVAPALVELUN JA TERVEYDENHUOLLON TYÖ	971	809	162	20%
54 SUOJELU- JA VARTIOINTITYÖNTEKIJÄT ...	71	65	6	9%
PALVELU- JA MYYNTITYÖNTEKIJÄT YHT	2553	2161	392	18%
61 MAANVILJELIJÄT JA ELÄINTENKASVATTAJAT	511	481	30	6%
62 METSÄ- JA KALATALOUDEN TYÖNTEKIJÄT ..	264	243	21	9%
MAANVILJELIJÄT, METSÄTYÖNTEKIJÄT YM. YHT	775	724	51	7%
71 RAKENNUSTYÖNTEKIJÄT YM. (PL. SÄHKÖASE	1846	1579	267	17%
72 KONEPAJA- JA VALIMOTYÖNTEK., ASENTAJA	910	1017	-107	-11%
73 KÄSITYÖTUOTEVALMIST., HIENOMEK., PAIN	72	62	10	16%
74 SÄHKÖ- JA ELEKTRONIIKKA-ALAN TYÖNTEKI	510	447	63	14%
75 ELINTARV.-, PUUTYÖ-, VAATETUS-, JALKINEA	498	462	36	8%
RAKENNUS-, KORJAUS- JA VALMISTUSTYÖNT. YHT	3836	3567	269	8%
81 PROSESSITYÖNTEKIJÄT	475	460	15	3%
82 TEOLLISUUSTUOTTEIDEN KOKOONPANIJAT ..	134	145	-11	-8%

			(abs.)	(%)
83 KULJETUSTYÖNTEKIJÄT	845	715	130	18%
PROSESSI- JA KULJETUSTYÖNTEKIJÄT YHT	1454	1320	134	10%
91 SIIVOOJAT, KOTIAPULAISET JA MUUT PUHD	438	387	51	13%
92 MAA-, METSÄ- JA KALATALOUDEN AVUSTAVA	30	30	0	0%
93 TEOLLISUUDEN JA RAKENTAMISEN AVUSTAVA	590	558	32	6%
94 AVUSTAVAT KEITTIÖ- JA RUOKATYÖNTEKIJÄ	189	167	22	13%
95 KATUMYYJÄT, KENGÄNKIILOTTAJAT YM. ...	0	0	0	
96 KATUJEN PUHTAANAPIDON JA JÄTEHUOLLON	134	135	-1	-1%
MUUT TYÖNTEKIJÄT YHT	1381	1277	104	8%
X0 YRITTÄJÄT	82	79	3	4%
X1 OPISKELIJAT	28	17	11	65%
X2 EI AMMATTIA	1415	1288	127	10%
X3 AMMATTIA VAIHTAVAT	435	396	39	10%
X4 VASTAVALMISTUNEET	63	49	14	29%
X5 VALMENNUKSET	0	0	0	
X6 KOULUTUKSET, MUU KUIN AMMATILLINEN ..	1	0	1	
X9 MÄÄRITTELEMÄTTÖMÄT JA POISTETUT LUOKA	10	15	-5	-33%
AMMATTEIHIN LUOKITTELEMATTOMAT RYHMÄT YHT	2034	1844	190	10%
YHTEENSÄ	15968	14265	1703	12%

Työllisyyskatsausta koskevia lisätietoja

Juha Kaipainen, strategiapäällikkö

029 502 6692

Yrittäjyys ja osaaminen-yksikkö

Jan Blomberg, yksikön päällikkö

029 502 6552

Työ- ja elinkeinotoimisto

Pohjois-Savon työ- ja elinkeinotoimisto

Pasi Patrikainen, johtaja

0295 026 752

Pohjois-Savon ELY-keskuksen toimintaa koskevia tietoja

Elinkeinot, työvoima ja osaaminen -vastuualue

Kari Virranta, ylijohtaja

029 502 6699

Jaana Hiltunen, viestintäpäällikkö

029 502 6651

NÄKYMIÄ | MAALISKUU | 2015

POHJOIS-SAVON TYÖLLISYYSKATSAUS

Pohjois-Savon elinkeino-, liikenne- ja ympäristökeskus

23.4.2015

www.ely-keskus.fi/pohjois-savo/julkaisut |